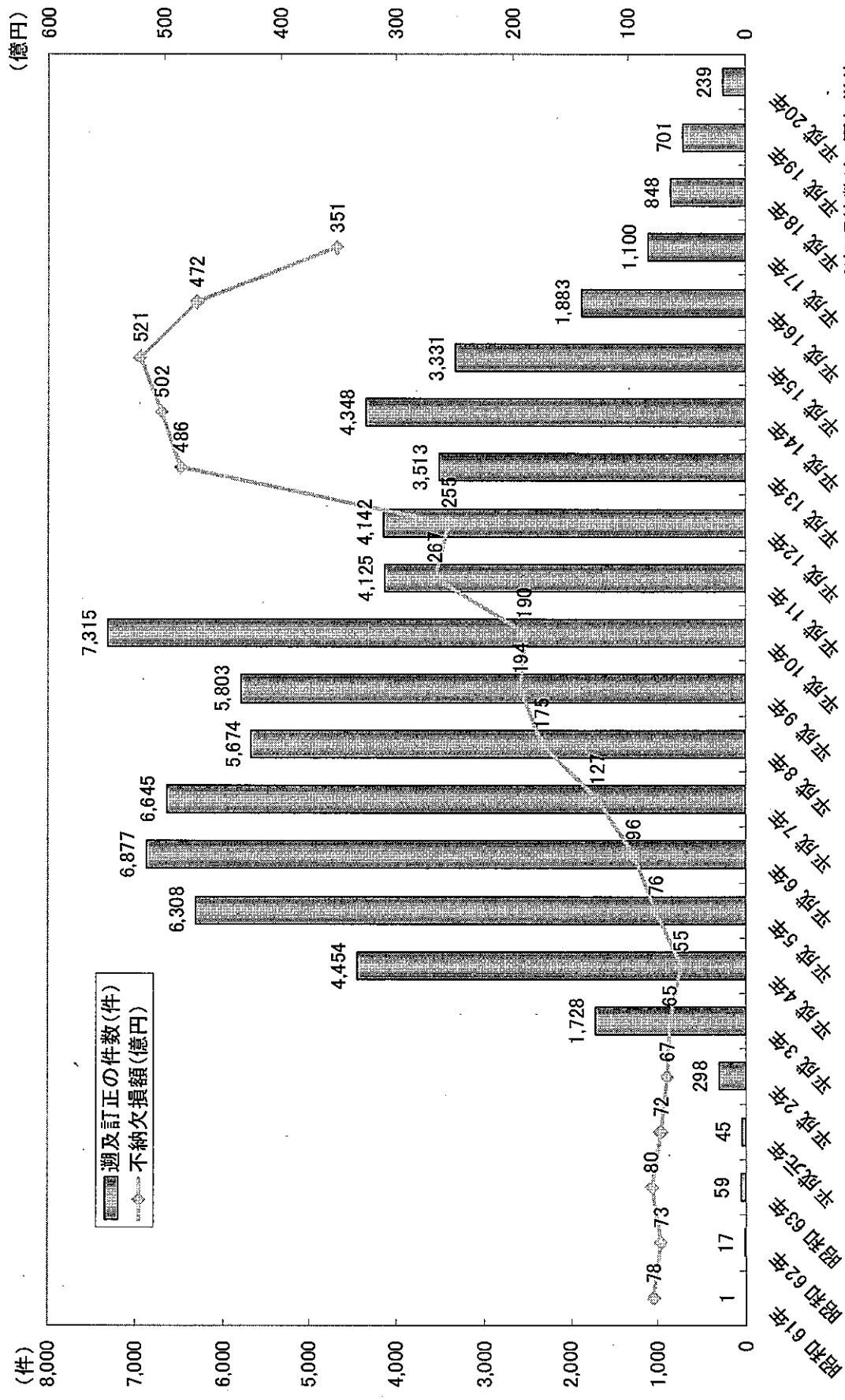


不納欠損額の推移

都道府県別	平成7年度	平成8年度	平成9年度	平成10年度	平成11年度	平成12年度	平成13年度	平成14年度	平成15年度	平成16年度	平成17年度
総数	12,682,846	17,528,582	19,415,382	1,899,855	26,672,641	25,519,148	48,604,253	50,228,591	52,090,675	47,181,026	35,067,321
北海道	715,327	997,042	678,911	975,332	1,234,949	1,049,302	1,546,952	1,869,008	2,158,205	1,682,422	2,118,853
青森	78,109	144,292	189,014	61,044	177,272	366,242	434,428	763,057	737,043	661,232	508,648
岩手	87,882	393,432	60,292	217,918	189,588	330,477	386,089	415,657	228,651	225,031	283,086
宮城	365,204	647,711	442,669	412,516	375,315	609,300	389,445	1,024,430	1,393,301	2,480,206	653,921
秋田	61,005	32,262	34,566	35,570	80,225	105,826	101,638	120,860	121,171	89,213	44,341
山形	41,606	56,460	52,480	55,187	62,228	95,271	248,874	56,895	122,011	266,340	305,094
福島	342,666	845,928	456,811	608,353	407,114	440,537	423,726	600,244	908,305	657,229	710,248
茨城	393,281	536,748	714,450	839,849	1,201,956	735,119	661,091	1,516,726	2,942,967	1,934,964	718,198
栃木	229,151	379,214	135,284	329,405	376,591	530,860	366,127	232,699	440,424	283,972	378,089
群馬	16,282	26,879	21,884	20,276	52,177	101,409	99,282	148,047	216,437	275,500	294,363
埼玉	227,044	487,535	366,751	363,363	503,479	781,255	1,563,484	1,957,148	2,938,451	737,081	2,143,729
千葉	1,199,415	1,763,879	840,549	1,288,085	1,165,885	1,209,146	972,138	1,620,753	1,153,400	1,564,890	888,827
東京	275,632	718,928	966,281	948,840	3,421,286	888,102	6,253,842	4,402,686	6,260,597	7,649,484	2,667,313
神奈川	985,363	951,969	950,546	1,243,336	1,409,932	1,020,134	1,466,602	2,513,642	2,913,151	1,384,403	965,182
新潟	195,771	221,017	277,980	311,959	407,942	638,074	830,815	1,052,757	955,808	685,866	596,941
富山	29,003	89,983	33,644	72,967	244,409	108,378	265,174	501,119	655,106	330,342	382,953
石川	49,681	157,221	200,083	321,319	385,738	279,075	415,878	379,003	406,748	217,855	447,682
福井	31,254	10,982	50,668	26,703	39,029	57,887	55,167	47,392	48,084	53,816	67,032
山梨	1,545	5,942	5,942	5,069	8,944	6,390	17,596	34,989	158,103	109,991	24,223
長野	76,657	107,454	88,347	131,575	175,407	169,180	282,388	333,769	349,695	372,938	256,250
岐阜	101,881	52,486	51,522	89,614	161,449	175,765	114,543	196,737	300,251	375,047	337,882
静岡	166,792	278,976	432,574	389,875	574,484	644,631	749,122	1,478,780	1,230,287	899,737	704,271
愛知	553,452	835,864	791,125	817,148	1,112,489	1,397,469	1,019,323	1,565,052	2,073,803	2,282,367	2,126,139
三重	120,376	185,855	255,364	215,666	254,611	371,207	958,681	2,663,869	626,127	412,764	293,521
滋賀	19,243	37,211	46,564	20,067	107,311	107,311	217,100	108,347	227,418	607,189	707,620
京都	581,443	1,195,010	1,480,949	364,320	418,631	772,636	738,334	1,280,266	1,480,110	1,246,474	992,520
大阪	1,480,617	1,762,239	3,349,895	1,687,807	3,626,229	3,418,748	16,345,063	5,589,891	6,753,353	5,814,113	4,383,048
兵庫	1,043,090	1,229,163	3,352,481	1,806,411	1,834,798	2,239,191	2,230,724	5,203,333	3,852,615	3,646,919	3,186,244
奈良	48,883	14,523	182,816	182,021	305,035	505,270	216,868	326,948	432,507	483,001	293,422
和歌山	82,209	65,777	194,624	130,565	130,180	209,387	588,563	252,451	336,243	176,285	301,550
鳥取	16,003	33,453	64,300	42,172	167,245	231,297	365,064	330,524	312,038	233,751	425,268
島根	38,737	145,269	61,588	68,833	127,473	128,910	194,876	261,257	217,096	270,257	412,557
岡山	407,928	660,281	371,526	435,240	496,757	521,398	535,742	830,343	688,774	681,482	705,944
広島	204,246	424,964	519,240	477,783	1,104,948	1,091,965	1,537,344	4,041,439	1,575,970	1,973,988	2,146,859
山口	49,402	51,016	82,269	88,674	108,051	187,294	231,567	352,692	339,268	254,853	224,374
徳島	98,888	208,342	216,918	250,553	250,902	143,273	155,463	481,882	391,549	174,518	301,028
香川	33,061	49,113	30,592	94,384	154,202	141,525	217,821	444,513	217,847	135,181	171,807
愛媛	34,119	14,851	39,687	160,305	96,855	205,889	266,352	223,927	608,187	372,153	364,152
高知	104,288	120,998	170,534	89,902	50,660	121,822	141,542	233,113	408,142	440,298	342,021
福岡	867,644	1,033,846	710,300	1,083,063	1,378,274	1,364,019	1,736,780	2,295,465	2,063,274	1,849,286	1,531,842
佐賀	45,240	94,735	75,574	187,745	229,160	290,827	179,420	235,865	278,319	398,367	163,021
長崎	530,176	191,590	97,516	176,387	152,677	255,501	428,508	582,807	792,536	655,739	371,645
熊本	211,945	239,673	269,120	326,867	359,134	317,593	315,513	359,197	468,689	557,913	536,385
大分	94,594	80,078	78,924	80,626	201,732	128,225	352,981	344,869	459,318	300,202	107,454
宮崎	72,934	125,939	95,138	272,187	199,310	632,039	544,173	514,525	266,915	310,547	199,899
鹿児島	197,748	513,516	645,416	623,093	965,251	478,893	699,136	568,788	379,910	291,405	651,098
沖縄	130,976	200,889	161,673	296,284	237,543	172,337	255,183	210,535	222,569	206,966	110,587

不納欠損額との関係

※不適正な処理の可能性のある記録6,9万件



※処理件数は、暦年単位  
不納欠損額は、事業年度単位

## 幹部職員に対する書面調査項目

- ① 年金記録の不適正な遡及訂正（標準報酬月額、加入期間など事項を問わない。以下同じ）が行われていることを知っているか。  
【知っているとする場合】
  - ア 自ら行った経験があるか
  - イ 他者により行っている事例を知っているか。
  - ウ 経験あるいは知ったのは、いつ、どのような経緯によるものか。
- ② 社会保険庁職員（職位を問わない。以下同じ）から事業主等への働きかけ（積極的、抽象的、示唆などの程度を問わない）はあったか。
- ③ 自らの経験や他者の具体的な事例を知らないとして、不適正な遡及訂正はあったと思うか。思うのであれば、その理由は何か。
- ④ 年金記録の不適正な遡及訂正は、社会保険庁職員による組織的な行為によるものと考えるか。考えるとすれば、その理由は何か。考えていないとすれば、その理由は何か。
- ⑤ 不適正な遡及訂正が行われていた原因について、どのように考えるか。
- ⑥ 厚生労働省、社会保険庁として、不正防止の対策を講じてきたと思うか。
- ⑦ 厚生労働省、社会保険庁において、人事の在り方を含め、内部管理体制に問題はなかったか。問題があると考えるのであれば、どのような点か。
- ⑧ 今回の年金記録の不適正な遡及訂正等に関し、厚生労働省等の幹部職員としてどのように考えているか。また、幹部職員として今後何をなすべきと考えているか。
- ⑨ 今回のような調査に、厚生労働省職員は協力すべきと考えているか。

## 幹部職員に対する書面調査への回答状況

回答状況表の印の意味は、それぞれ次のとおり。

- 社会保険庁の勤務経験の有無（現職の社会保険庁幹部については割愛）
  - : 勤務経験あり（併任を含む。）
  - × : 勤務経験なし
  
- ① 年金記録の不適正な遡及訂正（標準報酬月額、加入期間など事項を問わない。以下同じ）が行われていることを知っているか。
  - : 具体的事案を知っている。
  - △ : 報道、調査結果等により知っている。
  - : 知らない
  
- ② 社会保険庁職員（職位を問わない。以下同じ）から事業主等への働きかけ（積極的、抽象的、示唆などの程度を問わない）はあったか。
  - : 具体的事案を知っている。
  - △ : 報道、調査結果等によりあったと考えている。
  - × : なかったと考えている。
  - : 知らない。
  
- ③ 自らの経験や他者の具体的な事例を知らないとして、不適正な遡及訂正はあったと思うか。思うのであれば、その理由は何か。
  - : 具体的事案を知っている。
  - △ : 報道、調査結果等によりあったと考えている。
  - × : なかったと考えている。
  - : 知らない
  
- ④ 年金記録の不適正な遡及訂正は、社会保険庁職員による組織的な行為によるものと考えるか。考えるとすれば、その理由は何か。考えていないとすれば、その理由は何か。
  - △ : 組織的な行為によるものとする。
  - × : 組織的な行為によるものと考えない。
  - : 知らない
  
- ⑤ 不適正な遡及訂正が行われていた原因について、どのように考えるか。
  - : 原因と考えられるものについてのコメントがあるもの
  - : 分からない

⑥ 厚生労働省、社会保険庁として、不正防止の対策を講じてきたと思うか。

○ : 講じてきたと考える。

× : 講じてきていない、不十分であったと考える。

△ : その他

— : 分からない

⑦ 厚生労働省、社会保険庁において、人事の在り方を含め、内部管理体制に問題はなかったか。問題があると考えるのであれば、どのような点か。

○ : 問題はなかったと考える。

× : 問題はあったと考える。

— : 分からない

厚生労働省幹部職員からの回答(順不同)

	社保庁 勤務経験	①	②	③	④	⑤	⑥	⑦
1	×	—	—	△	△	—	×	×
2	×	△	—	—	—	—	—	—
3	×	△	—	△	×	—	○	×
4	○	△	△	△	△	○	×	×
5	×	—	—	—	—	—	—	—
6	×	—	—	—	—	—	—	—
7	×	△	—	△	△	○	×	×
8	×	—	—	△	—	—	—	×
9	×	△	—	△	△	○	×	×
10	○	△	—	—	△	○	○	×
11	×	—	—	—	—	—	—	—
12	×	—	—	—	—	—	○	—
13	×	—	—	—	—	—	—	—
14	×	△	—	—	—	○	×	—
15	×	△	—	—	—	—	—	—
16	×	△	—	—	—	—	—	—
17	×	—	—	—	—	—	—	—
18	×	—	—	—	—	—	—	×
19	○	—	—	—	—	—	○	×
20	○	△	△	—	—	—	—	—
21	○	△	—	×	×	—	×	×
22	×	—	—	—	—	—	—	—
23	○	△	—	×	—	○	×	×
24	×	—	—	—	—	—	—	—
25	×	—	—	△	—	—	×	×
26	×	△	△	△	△	—	—	—
27	○	△	—	△	—	—	—	×
28	×	—	—	—	—	—	×	×
29	×	—	—	△	—	○	○	×
30	○	—	—	×	×	—	○	×
31	×	—	—	△	—	—	×	—
32	×	△	—	△	—	—	—	×
33	○	△	—	—	—	—	—	×
34	○	△	△	△	—	—	×	×
35	○	△	—	—	—	○	—	×
36	○	—	—	—	×	○	—	×
37	×	△	△	—	—	—	—	—
38	×	—	—	△	—	—	○	×
39	○	△	—	△	—	○	×	—
40	○	△	—	△	—	○	×	×
41	○	—	—	△	△	○	×	×
42	○	△	—	—	—	—	—	—
43	×	△	—	△	—	○	×	×
44	×	△	—	—	—	—	—	—
45	○	△	—	△	—	—	×	×
46	×	—	—	△	△	○	×	×
47	○	—	—	—	—	○	×	×
48	○	○	—	—	—	—	×	×
49	○	△	△	△	—	—	—	×
50	○	△	—	—	×	—	○	○
51	○	△	—	△	×	○	×	×
52	×	△	—	—	—	—	—	—
53	×	△	—	—	—	—	—	—

54	○	△	△	-	-	-	-	-
55	x	-	-	-	-	-	-	x
56	x	-	-	x	x	○	x	x
57	x	△	-	△	△	○	-	-
58	x	-	-	-	-	-	-	-
59	x	-	-	-	-	-	-	-
60	x	-	-	-	-	-	-	-
61	○	-	-	-	-	-	x	-
62	x	-	-	-	-	-	-	-
63	x	-	-	-	-	-	-	-
64	x	△	-	-	-	-	-	-
65	x	-	-	-	-	-	-	-
66	x	△	-	-	-	-	-	-
67	x	-	-	-	-	-	-	-
68	x	-	-	△	-	○	x	x
69	x	-	-	△	-	-	x	-
70	x	-	-	-	-	-	-	-
71	○	-	-	x	-	-	-	-
72	x	△	△	-	-	-	-	-
73	x	△	-	-	-	-	-	-
74	x	-	-	-	-	-	-	x
75	x	△	-	-	-	-	-	-
76	x	-	-	-	-	-	-	x
77	x	△	-	-	-	-	-	-
78	x	△	△	△	-	-	-	x
79	x	-	-	-	-	-	-	-
80	x	-	-	-	-	-	-	-
81	x	△	-	-	-	-	-	-
82	○	△	-	△	-	-	-	-
83	x	-	-	-	-	-	-	-
84	x	△	-	-	-	-	-	-
85	x	△	-	-	-	-	-	-
86	x	△	-	-	-	-	-	-
87	x	-	-	-	-	-	-	-
88	x	-	-	△	-	○	x	x
89	x	-	-	-	x	○	△	x
90	○	-	-	-	x	○	x	x
91	x	△	-	-	-	-	-	-
92	x	-	-	x	-	-	-	-
93	x	-	-	-	-	-	-	-
94	x	△	-	-	△	○	x	x
95	x	-	-	△	△	-	x	x
96	○	-	-	-	-	-	-	-
97	x	-	-	△	△	-	○	x
98	x	△	△	-	-	-	-	-
99	x	-	-	-	-	-	-	-
100	x	△	-	-	-	-	x	-
101	○	○	○	○	△	○	x	x
102	x	△	-	-	-	-	-	-
103	○	-	-	△	△	○	x	-
104	x	△	-	-	-	-	-	x
105	x	△	-	-	-	○	-	-
106	x	△	-	-	-	-	-	-
107	x	-	-	-	-	○	x	x
108	x	-	-	-	-	-	x	x
109	○	-	-	-	-	○	-	-
110	x	△	-	△	△	○	x	x

社会保険庁幹部職員からの回答(順不同)

	①	②	③	④	⑤	⑥	⑦
1	△	△	△	-	○	-	x
2	○	-	-	-	-	-	x
3	-	-	△	△	○	x	x
4	○	○	○	-	○	-	x
5	-	-	-	△	-	x	x
6	-	x	x	x	-	○	○
7	△	x	x	x	○	x	x
8	-	x	x	x	○	○	x
9	-	x	△	x	-	○	○
10	-	-	△	x	○	○	x
11	-	-	-	x	○	x	-
12	-	-	x	x	-	○	○
13	△	△	△	-	○	x	x
14	△	-	x	x	○	○	○
15	-	-	-	-	-	-	-
16	-	-	x	x	○	x	x
17	△	-	-	△	○	x	x
18	-	-	x	x	-	-	○
19	-	-	△	x	○	x	x
20	-	-	-	-	-	x	x
21	-	-	△	x	○	○	○
22	-	-	x	x	-	x	-
23	△	-	△	△	○	x	x
24	△	-	△	△	○	x	x
25	-	x	△	x	○	x	x
26	-	x	x	x	○	○	○
27	-	-	x	x	○	x	x
28	-	x	x	x	-	x	x
29	-	x	x	x	○	x	x
30	-	x	△	x	○	○	x
31	-	-	-	-	-	△	-
32	-	x	x	x	-	○	○
33	-	x	x	x	○	○	x
34	-	x	x	x	-	○	○
35	-	x	x	x	-	○	○
36	△	-	△	x	○	x	x
37	△	△	△	△	○	x	x
38	-	-	-	-	-	○	x
39	-	-	-	-	-	-	x
40	-	-	x	x	○	x	x
41	-	x	△	x	○	x	x
42	-	x	△	x	○	○	○
43	-	-	-	-	-	○	x
44	-	x	△	x	○	○	○
45	-	-	x	x	○	x	x
46	-	-	x	x	○	x	x
47	△	-	△	x	○	x	○
48	△	△	△	△	○	x	x
49	△	△	△	△	○	x	x
50	-	-	x	x	-	○	x
51	△	-	△	△	○	x	x
52	-	-	-	x	-	x	x
53	-	-	-	x	○	x	x



54	—	—	—	△	○	×	×
55	—	—	△	×	○	×	×
56	—	×	△	×	○	×	×
57	△	△	△	×	○	○	—
58	—	—	—	×	○	×	×
59	—	—	×	×	○	×	×
60	—	×	△	×	○	○	○
61	—	×	×	×	○	○	×
62	△	△	△	×	○	×	×
63	△	△	×	×	○	×	×
64	—	—	×	×	○	○	×
65	—	—	×	×	○	○	×

## 元社会保険庁長官に対する書面調査項目

- ① 年金記録の不適正な遡及訂正（標準報酬月額、加入期間など事項を問わない。以下同じ）が行われていることを知っているか。知っているとすれば、いつ、どのような経緯によるものか。
- ② 社会保険庁職員（職位を問わない。以下同じ）から事業主等への働きかけ（積極的、抽象的、示唆などの程度を問わない）はあったと思うか。
- ③ 自らの経験や他者の具体的な事例を知らないとして、不適正な遡及訂正はあったと思うか。思うのであれば、その理由は何か。
- ④ 年金記録の不適正な遡及訂正は、社会保険庁職員による組織的な行為によるものと考えるか。考えるとすれば、その理由は何か。考えていないとすれば、その理由は何か。
- ⑤ 不適正な遡及訂正が行われていた原因について、どのように考えるか。
- ⑥ 厚生労働省、社会保険庁として、不正防止の対策を講じてきたと思うか。
- ⑦ 厚生労働省、社会保険庁において、人事の在り方を含め、内部管理体制に問題はなかったか。問題があると考えるのであれば、どのような点か。
- ⑧ 今回の年金記録の不適正な遡及訂正等に関し、社会保険庁長官を経験した者としてどのように考えているか。