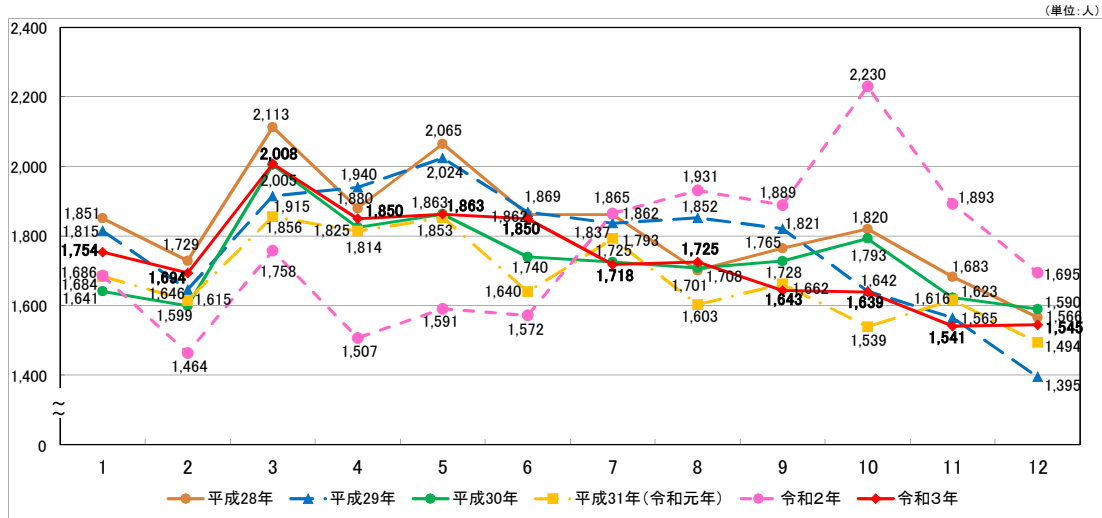


警察庁の自殺統計に基づく自殺者数の推移等

- 令和3年12月の自殺者数(1,545人:速報値)は、対前年同月比150人(約8.8%)減。
- 令和3年年間の累計自殺者数(20,830人:速報値)は、対前年比251人(約1.2%)減。

月別自殺者数の推移(総数)



	1月	2月	3月	4月	5月	6月	7月	8月	9月	10月	11月	12月	合計
令和3年(速報値)	1,754	1,694	2,008	1,850	1,863	1,850	1,718	1,725	1,643	1,639	1,541	1,545	20,830
累計	—	3,448	5,456	7,306	9,169	11,019	12,737	14,462	16,105	17,744	19,285	20,830	—
令和2年(確定値)	1,686	1,464	1,758	1,507	1,591	1,572	1,865	1,931	1,889	2,230	1,893	1,695	21,081
累計	—	3,150	4,908	6,415	8,006	9,578	11,443	13,374	15,263	17,493	19,386	21,081	—
平成31年(令和元年)(確定値)	1,684	1,615	1,856	1,814	1,853	1,640	1,793	1,603	1,662	1,539	1,616	1,494	20,169
累計	—	3,299	5,155	6,969	8,822	10,462	12,255	13,858	15,520	17,059	18,675	20,169	—
平成30年(確定値)	1,641	1,599	2,005	1,825	1,863	1,740	1,725	1,708	1,728	1,793	1,623	1,590	20,840
累計	—	3,240	5,245	7,070	8,933	10,673	12,398	14,106	15,834	17,627	19,250	20,840	—
平成29年(確定値)	1,815	1,646	1,915	1,940	2,024	1,869	1,837	1,852	1,821	1,642	1,565	1,395	21,321
累計	—	3,461	5,376	7,316	9,340	11,209	13,046	14,898	16,719	18,361	19,926	21,321	—
平成28年(確定値)	1,851	1,729	2,113	1,880	2,065	1,862	1,862	1,701	1,765	1,820	1,683	1,566	21,897
累計	—	3,580	5,693	7,573	9,638	11,500	13,362	15,063	16,828	18,648	20,331	21,897	—
平成27年(確定値)	2,057	1,771	2,301	2,094	2,244	2,018	2,068	1,901	1,882	2,016	1,887	1,786	24,025
累計	—	3,828	6,129	8,223	10,467	12,485	14,553	16,454	18,336	20,352	22,239	24,025	—
平成26年(確定値)	2,079	1,878	2,317	2,229	2,262	2,068	2,024	2,188	2,257	2,352	2,096	1,796	25,427
累計	—	3,957	6,274	8,503	10,765	12,833	14,857	17,045	19,302	21,535	23,631	25,427	—
平成25年(確定値)	2,453	2,156	2,486	2,383	2,542	2,318	2,293	2,197	2,245	2,164	2,045	2,001	27,283
累計	—	4,609	7,095	9,478	12,020	14,338	16,631	18,828	21,073	23,237	25,282	27,283	—
平成24年(確定値)	2,268	2,163	2,588	2,437	2,525	2,313	2,413	2,242	2,314	2,426	2,140	2,029	27,858
累計	—	4,431	7,019	9,456	11,981	14,294	16,707	18,949	21,263	23,689	25,829	27,858	—
対前年増減数(月別)(3-2)	68	230	250	343	272	278	△147	△206	△246	△591	△352	△150	—
対前年増減数(累計)(3-2)	—	298	548	891	1,163	1,441	1,294	1,088	842	251	△101	△251	—
対前年増減率(月別)(3/2)	4.0%	15.7%	14.2%	22.8%	17.1%	17.7%	-7.9%	-10.7%	-13.0%	-26.5%	-18.6%	-8.8%	—
対前年増減率(累計)(3/2)	—	9.5%	11.2%	13.9%	14.5%	15.0%	11.3%	8.1%	5.5%	1.4%	-0.5%	-1.2%	—

資料:月別の自殺者数について(令和3年12月末の速報値)【令和4年1月警察庁公表分(令和4年1月14日集計)】

月別自殺者数の推移(男女別)

	1月	2月	3月	4月	5月	6月	7月	8月	9月	10月	11月	12月	合計
令和3年													
合計	1,754	1,694	2,008	1,850	1,863	1,850	1,718	1,725	1,643	1,639	1,541	1,545	20,830
男性	1,181	1,139	1,333	1,241	1,225	1,217	1,153	1,111	1,094	1,099	1,012	1,010	13,815
女性	573	555	675	609	638	633	565	614	549	540	529	535	7,015
累計	—	3,448	5,456	7,306	9,169	11,019	12,737	14,462	16,105	17,744	19,285	20,830	—
男性	—	2,320	3,653	4,894	6,119	7,336	8,489	9,600	10,694	11,793	12,805	13,815	—
女性	—	1,128	1,803	2,412	3,050	3,683	4,248	4,862	5,411	5,951	6,480	7,015	—
令和2年													
合計	1,686	1,464	1,758	1,507	1,591	1,572	1,865	1,931	1,889	2,230	1,893	1,695	21,081
男性	1,189	1,031	1,250	1,063	1,093	1,061	1,199	1,253	1,229	1,341	1,242	1,104	14,055
女性	497	433	508	444	498	511	666	678	660	889	651	591	7,026
累計	—	3,150	4,908	6,415	8,006	9,578	11,443	13,374	15,263	17,493	19,386	21,081	—
男性	—	2,220	3,470	4,533	5,626	6,687	7,886	9,139	10,368	11,709	12,951	14,055	—
女性	—	930	1,438	1,882	2,380	2,891	3,557	4,235	4,895	5,784	6,435	7,026	—
対前年増減数(月別)(3-2)	68	230	250	343	272	278	△147	△206	△246	△591	△352	△150	—
男性	△8	108	83	178	132	156	△46	△142	△135	△242	△230	△94	—
女性	76	122	167	165	140	122	△101	△64	△111	△349	△122	△56	—
対前年増減数(累計)(3-2)	—	298	548	891	1,163	1,441	1,294	1,088	842	251	△101	△251	—
男性	—	100	183	361	493	649	603	461	326	84	△146	△240	—
女性	—	198	365	530	670	792	691	627	516	167	45	△11	—
対前年増減率(月別)(3/2)	4.0%	15.7%	14.2%	22.8%	17.1%	17.7%	-7.9%	-10.7%	-13.0%	-26.5%	-18.6%	-8.8%	—
男性	-0.7%	10.5%	6.6%	16.7%	12.1%	14.7%	-3.8%	-11.3%	-11.0%	-18.0%	-18.5%	-8.5%	—
女性	15.3%	28.2%	32.9%	37.2%	28.1%	23.9%	-15.2%	-9.4%	-16.8%	-39.3%	-18.7%	-9.5%	—
対前年増減率(累計)(3/2)	—	9.5%	11.2%	13.9%	14.5%	15.0%	11.3%	8.1%	5.5%	1.4%	-0.5%	-1.2%	—
男性	—	4.5%	5.3%	8.0%	8.8%	9.7%	7.6%	5.0%	3.1%	0.7%	-1.1%	-1.7%	—
女性	—	21.3%	25.4%	28.2%	28.2%	27.4%	19.4%	14.8%	10.5%	2.9%	0.7%	-0.2%	—

資料:月別の自殺者数について(令和3年12月末の速報値)【令和4年1月警察庁公表分(令和4年1月14日集計)】

令和2年及び令和3年の12月の自殺者数等の比較（都道府県別）

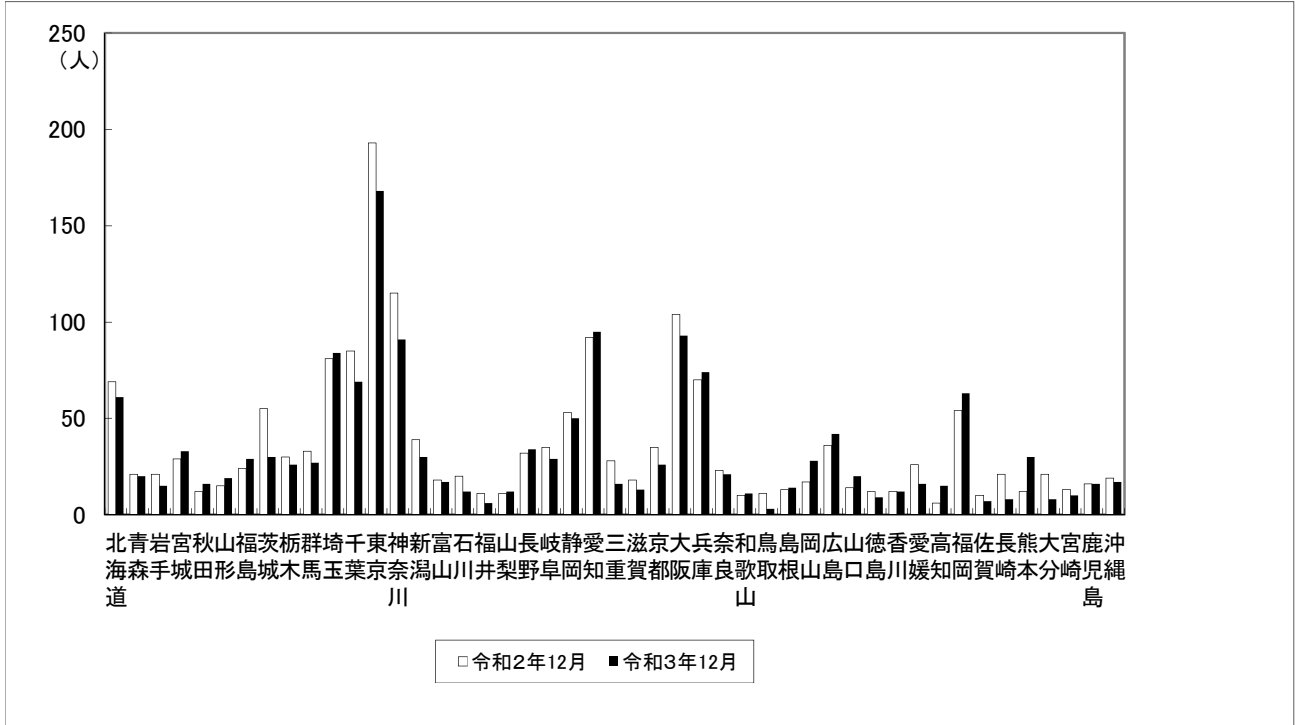
	令和2年12月（確定値）			令和3年12月（速報値）			自殺者数対前年同月比	
	自殺者数	自殺死亡率	年率換算した自殺死亡率	自殺者数	自殺死亡率	年率換算した自殺死亡率	増減数	増減率
全国	人 1,695	1.3	15.8	人 1,545	1.2	14.4	人 △ 150	% △ 8.8
北海道	69	1.3	15.5	61	1.2	13.7	△ 8	△ 11.6
青森	21	1.7	20.0	20	1.6	19.0	△ 1	△ 4.8
岩手	21	1.7	20.4	15	1.2	14.6	△ 6	△ 28.6
宮城	29	1.3	14.8	33	1.4	16.9	4	13.8
秋田	12	1.3	14.7	16	1.7	19.6	4	33.3
山形	15	1.4	16.5	19	1.8	20.9	4	26.7
福島	24	1.3	15.4	29	1.6	18.6	5	20.8
茨城	55	1.9	22.6	30	1.0	12.3	△ 25	△ 45.5
栃木	30	1.6	18.3	26	1.3	15.8	△ 4	△ 13.3
群馬	33	1.7	20.0	27	1.4	16.4	△ 6	△ 18.2
埼玉	81	1.1	13.0	84	1.1	13.5	3	3.7
千葉	85	1.4	15.9	69	1.1	12.9	△ 16	△ 18.8
東京	193	1.4	16.2	168	1.2	14.1	△ 25	△ 13.0
神奈川	115	1.2	14.7	91	1.0	11.6	△ 24	△ 20.9
新潟	39	1.8	20.9	30	1.4	16.0	△ 9	△ 23.1
富山	18	1.7	20.5	17	1.6	19.3	△ 1	△ 5.6
石川	20	1.8	20.8	12	1.1	12.5	△ 8	△ 40.0
福井	11	1.4	16.9	6	0.8	9.2	△ 5	△ 45.5
山梨	11	1.4	16.0	12	1.5	17.4	1	9.1
長野	32	1.6	18.4	34	1.7	19.5	2	6.3
岐阜	35	1.8	20.8	29	1.5	17.3	△ 6	△ 17.1
静岡	53	1.5	17.2	50	1.4	16.2	△ 3	△ 5.7
愛知	92	1.2	14.4	95	1.3	14.8	3	3.3
三重	28	1.6	18.6	16	0.9	10.6	△ 12	△ 42.9
滋賀	18	1.3	15.0	13	0.9	10.8	△ 5	△ 27.8
京都	35	1.4	16.0	26	1.0	11.9	△ 9	△ 25.7
大阪	104	1.2	13.9	93	1.1	12.4	△ 11	△ 10.6
兵庫	70	1.3	15.1	74	1.4	15.9	4	5.7
奈良	23	1.7	20.5	21	1.6	18.7	△ 2	△ 8.7
和歌山	10	1.1	12.8	11	1.2	14.0	1	10.0
鳥取	11	2.0	23.4	3	0.5	6.4	△ 8	△ 72.7
島根	13	1.9	22.8	14	2.1	24.6	1	7.7
岡山	17	0.9	10.6	28	1.5	17.5	11	64.7
広島	36	1.3	15.1	42	1.5	17.7	6	16.7
山口	14	1.0	12.3	20	1.5	17.5	6	42.9
徳島	12	1.7	19.6	9	1.3	14.7	△ 3	△ 25.0
香川	12	1.3	14.9	12	1.3	14.9	0	0.0
愛媛	26	1.9	22.9	16	1.2	14.1	△ 10	△ 38.5
高知	6	0.9	10.2	15	2.2	25.5	9	150.0
福岡	54	1.1	12.4	63	1.2	14.4	9	16.7
佐賀	10	1.2	14.5	7	0.9	10.2	△ 3	△ 30.0
長崎	21	1.6	18.8	8	0.6	7.2	△ 13	△ 61.9
熊本	12	0.7	8.1	30	1.7	20.3	18	150.0
大分	21	1.9	22.0	8	0.7	8.4	△ 13	△ 61.9
宮崎	13	1.2	14.3	10	0.9	11.0	△ 3	△ 23.1
鹿児島	16	1.0	11.9	16	1.0	11.9	0	0.0
沖縄	19	1.3	15.2	17	1.2	13.6	△ 2	△ 10.5

- 注 1. 警察庁提供データ(12月末の速報値)により厚生労働省が作成(自殺者数は、死体が発見された都道府県及び月に計上している。)
 2. 自殺死亡率: 人口10万人当たりの自殺者数
 3. 人口は、総務省「令和2年国勢調査 人口等基本集計」(令和3年11月30日公表)に基づく。
 4. 年率換算した自殺死亡率: 12月の自殺者数を年間の自殺者数に換算して算出した自殺死亡率

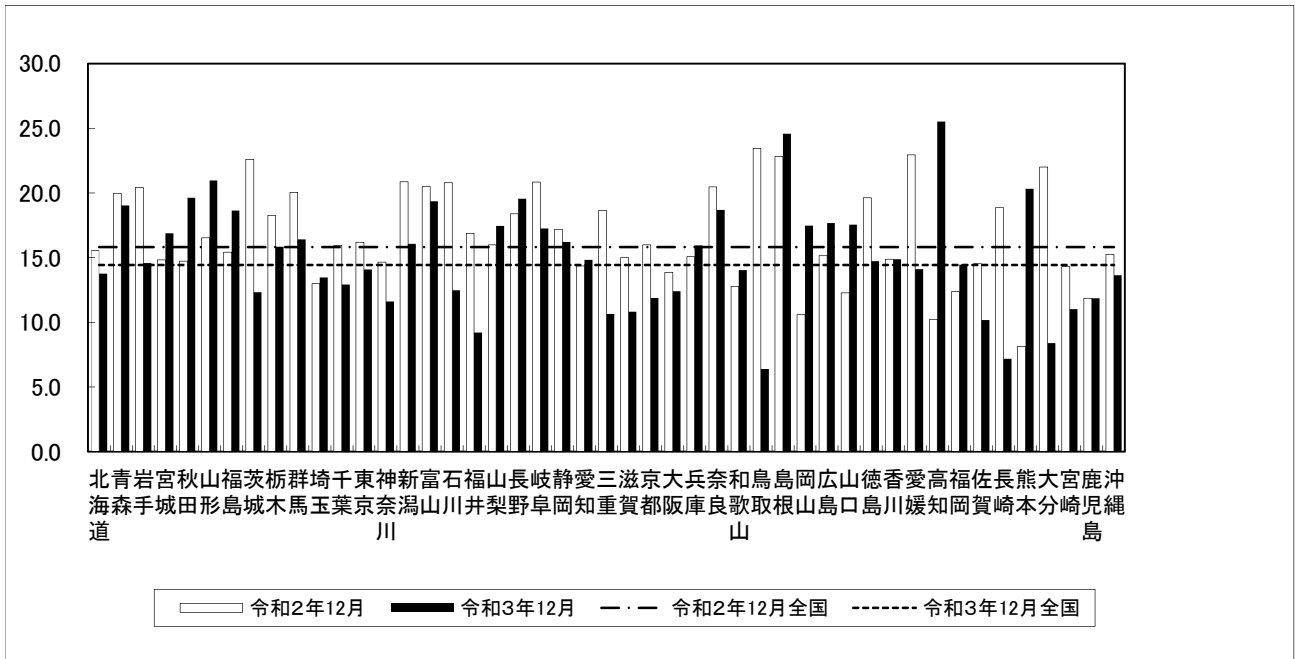
令和2年及び令和3年の12月の自殺者数等の比較(都道府県別グラフ)

自殺者数

(速報値)



年率換算した自殺死亡率



注. 自殺死亡率:人口10万人当たりの自殺者数

対前年同月自殺者増減数上位5県

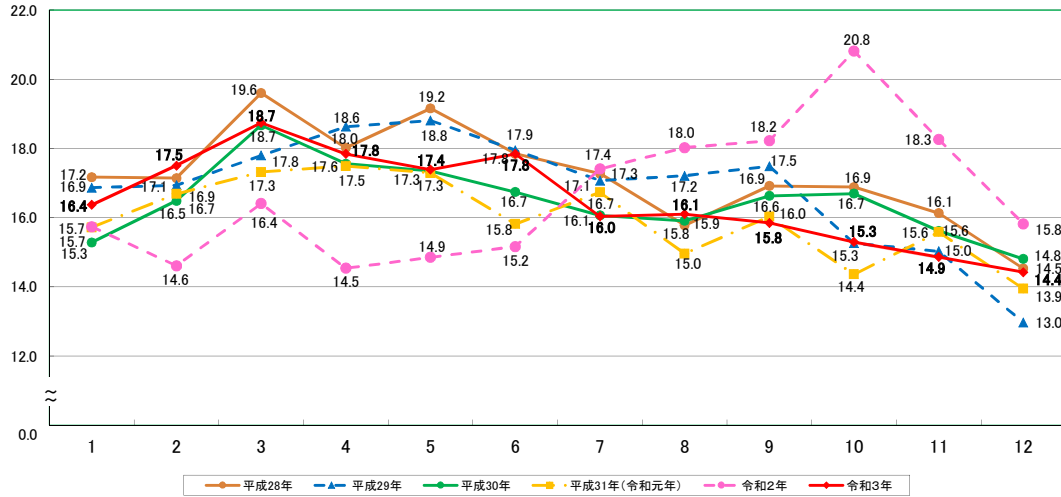
		令和2年	令和3年	対前年比	
				増減数	増減率
増加	熊本	12	30	18	150.0
	岡山	17	28	11	64.7
	高知	6	15	9	150.0
	福岡	54	63	9	16.7
	山口	14	20	6	42.9
	広島	36	42	6	16.7
減少	茨城	55	30	△ 25	△ 45.5
	東京	193	168	△ 25	△ 13.0
	神奈川	115	91	△ 24	△ 20.9
	千葉	85	69	△ 16	△ 18.8
	長崎	21	8	△ 13	△ 61.9
	大分	21	8	△ 13	△ 61.9

対前年同月自殺者増減率上位5県

		令和2年	令和3年	対前年比	
				増減数	増減率
上昇	高知	6	15	9	150.0
	熊本	12	30	18	150.0
	岡山	17	28	11	64.7
	山口	14	20	6	42.9
	秋田	12	16	4	33.3
低下	鳥取	11	3	△ 8	△ 72.7
	長崎	21	8	△ 13	△ 61.9
	大分	21	8	△ 13	△ 61.9
	茨城	55	30	△ 25	△ 45.5
	福井	11	6	△ 5	△ 45.5

(参考)

月別年率換算した自殺死亡率の推移



		1月	2月	3月	4月	5月	6月	7月	8月	9月	10月	11月	12月
令和3年 (速報値)	自殺者数(人)	1,754	1,694	2,008	1,850	1,863	1,850	1,718	1,725	1,643	1,639	1,541	1,545
	年率換算した自殺死亡率	16.4	17.5	18.7	17.8	17.4	17.8	16.0	16.1	15.8	15.3	14.9	14.4
令和2年 (確定値)	自殺者数(人)	1,686	1,464	1,758	1,507	1,591	1,572	1,865	1,931	1,889	2,230	1,893	1,695
	年率換算した自殺死亡率	15.7	14.6	16.4	14.5	14.9	15.2	17.4	18.0	18.2	20.8	18.3	15.8
平成31年 (令和元年) (確定値)	自殺者数(人)	1,684	1,615	1,856	1,814	1,853	1,640	1,793	1,603	1,662	1,539	1,616	1,494
	年率換算した自殺死亡率	15.7	16.7	17.3	17.5	17.3	15.8	16.7	15.0	16.0	14.4	15.6	13.9
平成30年 (確定値)	自殺者数(人)	1,641	1,599	2,005	1,825	1,863	1,740	1,725	1,708	1,728	1,793	1,623	1,590
	年率換算した自殺死亡率	15.3	16.5	18.7	17.6	17.3	16.7	16.1	15.9	16.6	16.7	15.6	14.8
平成29年 (確定値)	自殺者数(人)	1,815	1,646	1,915	1,940	2,024	1,869	1,837	1,852	1,821	1,642	1,565	1,395
	年率換算した自殺死亡率	16.9	16.9	17.8	18.6	18.8	17.9	17.1	17.2	17.5	15.3	15.0	13.0
平成28年 (確定値)	自殺者数(人)	1,851	1,729	2,113	1,880	2,065	1,862	1,862	1,701	1,765	1,820	1,683	1,566
	年率換算した自殺死亡率	17.2	17.1	19.6	18.0	19.2	17.8	17.3	15.8	16.9	16.9	16.1	14.5
平成27年 (確定値)	自殺者数(人)	2,057	1,771	2,301	2,094	2,244	2,018	2,068	1,901	1,882	2,016	1,887	1,786
	年率換算した自殺死亡率	19.1	18.2	21.3	20.0	20.8	19.3	19.2	17.6	18.0	18.7	18.1	16.5
平成26年 (確定値)	自殺者数(人)	2,079	1,878	2,317	2,229	2,262	2,068	2,024	2,188	2,257	2,233	2,096	1,796
	年率換算した自殺死亡率	19.3	19.3	21.5	21.3	21.0	19.8	18.8	20.3	21.6	20.7	20.1	16.6
平成25年 (確定値)	自殺者数(人)	2,453	2,156	2,486	2,383	2,542	2,318	2,293	2,197	2,245	2,164	2,045	2,001
	年率換算した自殺死亡率	22.7	22.1	23.0	22.8	23.5	22.2	21.2	20.3	21.5	20.0	19.5	18.5
平成24年 (確定値)	自殺者数(人)	2,268	2,163	2,588	2,437	2,525	2,313	2,413	2,242	2,314	2,426	2,140	2,029
	年率換算した自殺死亡率	20.9	21.3	23.9	23.3	23.3	22.1	22.3	20.7	22.1	22.4	20.4	18.7

月別自殺死亡率(年率換算)の対前年増減数及び増減率

	1月	2月	3月	4月	5月	6月	7月	8月	9月	10月	11月	12月
対前年増減数(3-2)	0.6	2.9	2.3	3.3	2.5	2.7	△1.4	△1.9	△2.4	△5.5	△3.4	△1.4
対前年増減率(3/2)	4.0%	19.8%	14.2%	22.8%	17.1%	17.7%	-7.9%	-10.7%	-13.0%	-26.5%	-18.6%	-8.8%
対前年増減数(2-元)	0.0	△2.1	△0.9	△3.0	△2.4	△0.7	0.7	3.1	2.2	6.5	2.7	1.9
対前年増減率(2/元)	0.1%	-12.5%	-5.3%	-16.9%	-14.1%	-4.1%	4.0%	20.5%	13.7%	44.9%	17.2%	13.5%
対前年増減数(元-30)	0.4	0.2	△1.3	△0.1	△0.1	△0.9	0.7	△0.9	△0.6	△2.3	△0.0	△0.9
対前年増減率(元/30)	2.8%	1.2%	-7.2%	-0.4%	-0.3%	-5.5%	4.2%	-5.9%	-3.6%	-14.0%	-0.2%	-5.8%
対前年増減数(30-29)	△1.6	△0.4	0.9	△1.1	△1.5	△1.2	△1.0	△1.3	△0.9	1.4	0.6	1.8
対前年増減率(30/29)	-9.4%	-2.7%	4.9%	-5.7%	-7.8%	-6.7%	-5.9%	-7.6%	-4.9%	9.4%	3.9%	14.2%
対前年増減数(29-28)	△0.3	△0.2	△1.8	0.6	△0.3	0.1	△0.2	1.4	0.6	△1.6	△1.1	△1.6
対前年増減率(29/28)	-1.8%	-1.2%	-9.2%	3.4%	-1.8%	0.6%	-1.2%	9.1%	3.4%	-9.6%	-6.8%	-10.8%
対前年増減数(28-27)	△1.9	△1.0	△1.7	△2.0	△1.6	△1.5	△1.9	△1.8	△1.1	△1.8	△1.9	△2.0
対前年増減率(28/27)	-9.9%	-5.6%	-8.1%	-10.1%	-7.9%	-7.6%	-9.8%	-10.4%	-6.1%	-9.6%	-10.7%	-12.2%
対前年増減数(27-26)	△0.2	△1.1	△0.2	△1.3	△0.2	△0.5	0.4	△2.7	△3.6	△2.0	△2.0	△0.1
対前年増減率(27/26)	-1.1%	-5.7%	-0.7%	-6.1%	-0.8%	-2.4%	2.2%	-13.1%	-16.6%	-9.7%	-10.0%	-0.6%
対前年増減数(26-25)	△3.4	△2.8	△1.5	△1.4	△2.6	△2.4	△2.5	△0.0	0.2	0.7	0.5	△1.9
対前年増減率(26/25)	-15.1%	-12.7%	-6.6%	-6.3%	-10.9%	-10.6%	-11.6%	-0.2%	0.7%	3.4%	2.7%	-10.1%
対前年増減数(25-24)	1.7	0.7	△0.9	△0.5	0.2	0.1	△1.1	△0.4	△0.6	△2.4	△0.9	△0.2
対前年増減率(25/24)	8.3%	3.4%	-3.8%	-2.0%	0.8%	0.4%	-4.8%	-1.8%	-2.8%	-10.6%	-4.3%	-1.2%

注 1. 警察庁提供データ(12月末の速報値)により厚生労働省が作成(自殺者数は、死体が発見された都道府県及び月に計上している。)
 2. 年率換算した自殺死亡率: 1か月の自殺者数を年間の自殺者数に換算して算出した人口10万人当たりの自殺者数
 3. 人口は、各年10月1日現在で算定(総務省「人口推計年報」に基づく)
 なお、令和3年及び令和2年は、総務省「令和2年国勢調査 人口等基本集計」(令和3年11月30日公表)に基づく。

令和2年及び令和3年の自殺者数等の比較（都道府県別）

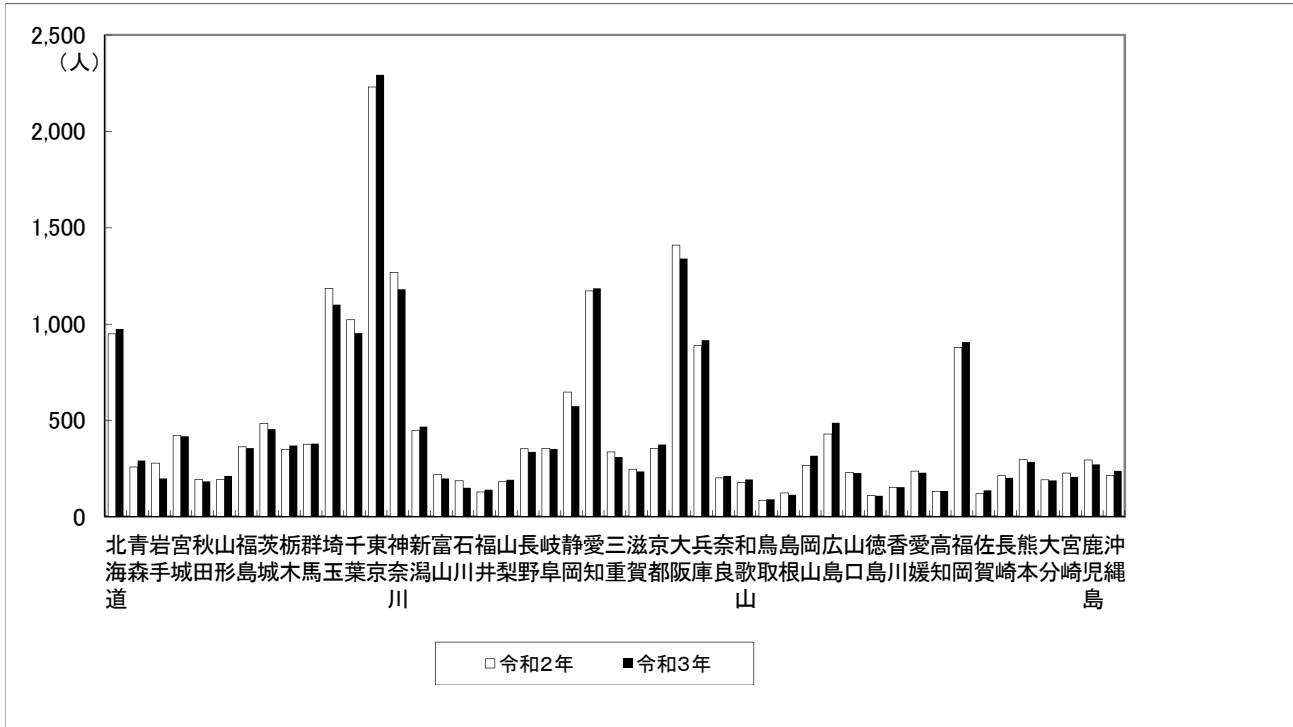
	令和2年（確定値）		令和3年（速報値）		自殺者数対前年比	
	自殺者数	自殺死亡率	自殺者数	自殺死亡率	増減数	増減率
	人		人		人	%
全国	21,081	16.7	20,830	16.5	△ 251	△ 1.2
北海道	950	18.2	974	18.6	24	2.5
青森	258	20.8	292	23.6	34	13.2
岩手	278	23.0	198	16.4	△ 80	△ 28.8
宮城	422	18.3	418	18.2	△ 4	△ 0.9
秋田	193	20.1	184	19.2	△ 9	△ 4.7
山形	194	18.2	211	19.8	17	8.8
福島	363	19.8	356	19.4	△ 7	△ 1.9
茨城	484	16.9	454	15.8	△ 30	△ 6.2
栃木	349	18.1	370	19.1	21	6.0
群馬	376	19.4	380	19.6	4	1.1
埼玉	1,186	16.1	1,100	15.0	△ 86	△ 7.3
千葉	1,023	16.3	952	15.1	△ 71	△ 6.9
東京	2,231	15.9	2,293	16.3	62	2.8
神奈川	1,269	13.7	1,181	12.8	△ 88	△ 6.9
新潟	448	20.4	467	21.2	19	4.2
富山	218	21.1	199	19.2	△ 19	△ 8.7
石川	186	16.4	150	13.2	△ 36	△ 19.4
福井	129	16.8	140	18.3	11	8.5
山梨	182	22.5	192	23.7	10	5.5
長野	353	17.2	337	16.5	△ 16	△ 4.5
岐阜	354	17.9	351	17.7	△ 3	△ 0.8
静岡	647	17.8	574	15.8	△ 73	△ 11.3
愛知	1,172	15.5	1,186	15.7	14	1.2
三重	336	19.0	309	17.5	△ 27	△ 8.0
滋賀	247	17.5	235	16.6	△ 12	△ 4.9
京都	355	13.8	375	14.5	20	5.6
大阪	1,409	15.9	1,340	15.2	△ 69	△ 4.9
兵庫	888	16.2	916	16.8	28	3.2
奈良	202	15.3	211	15.9	9	4.5
和歌山	176	19.1	194	21.0	18	10.2
鳥取	85	15.4	90	16.3	5	5.9
島根	124	18.5	114	17.0	△ 10	△ 8.1
岡山	267	14.1	316	16.7	49	18.4
広島	430	15.4	488	17.4	58	13.5
山口	230	17.1	227	16.9	△ 3	△ 1.3
徳島	111	15.4	108	15.0	△ 3	△ 2.7
香川	152	16.0	153	16.1	1	0.7
愛媛	236	17.7	228	17.1	△ 8	△ 3.4
高知	132	19.1	134	19.4	2	1.5
福岡	878	17.1	906	17.6	28	3.2
佐賀	120	14.8	137	16.9	17	14.2
長崎	214	16.3	201	15.3	△ 13	△ 6.1
熊本	296	17.0	285	16.4	△ 11	△ 3.7
大分	192	17.1	188	16.7	△ 4	△ 2.1
宮崎	227	21.2	207	19.3	△ 20	△ 8.8
鹿児島	295	18.6	271	17.1	△ 24	△ 8.1
沖縄	214	14.6	238	16.2	24	11.2

注 1. 警察庁提供データ(12月末の速報値)により厚生労働省が作成(自殺者数は、死体が発見された都道府県及び月に計上している。
 2. 自殺死亡率:人口10万人当たりの自殺者数
 3. 人口は、総務省「令和2年国勢調査 人口等基本集計」(令和3年11月30日公表)に基づく。

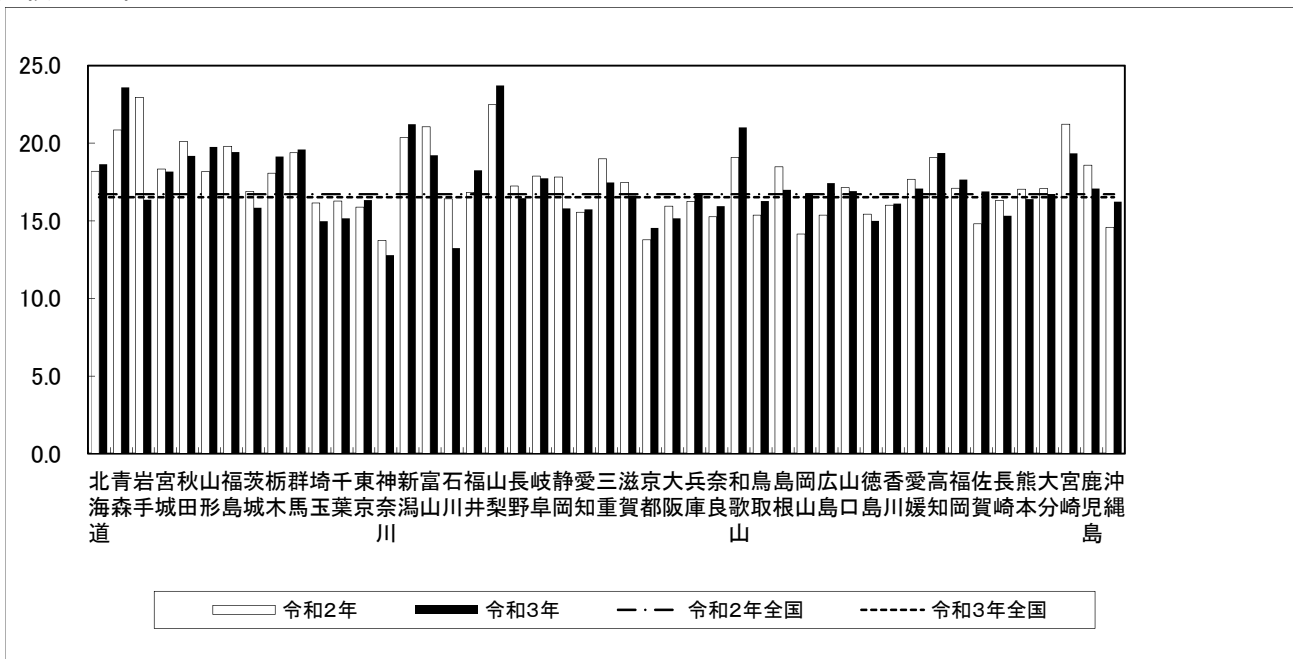
令和2年及び令和3年の自殺者数等の比較(都道府県別グラフ)

自殺者数

(速報値)



自殺死亡率



注. 自殺死亡率:人口10万人当たりの自殺者数

対前年自殺者増減数上位5県

		令和2年	令和3年	対前年比	
				増減数	増減率
増加	東京	2,231	2,293	62	2.8
	広島	430	488	58	13.5
	岡山	267	316	49	18.4
	青森	258	292	34	13.2
	兵庫	888	916	28	3.2
	福岡	878	906	28	3.2
減少	神奈川	1,269	1,181	△ 88	△ 6.9
	埼玉	1,186	1,100	△ 86	△ 7.3
	岩手	278	198	△ 80	△ 28.8
	静岡	647	574	△ 73	△ 11.3
	千葉	1,023	952	△ 71	△ 6.9

対前年自殺者増減率上位5県

		令和2年	令和3年	対前年比	
				増減数	増減率
上昇	岡山	267	316	49	18.4
	佐賀	120	137	17	14.2
	広島	430	488	58	13.5
	青森	258	292	34	13.2
	沖縄	214	238	24	11.2
	低下	岩手	278	198	△ 80
石川		186	150	△ 36	△ 19.4
静岡		647	574	△ 73	△ 11.3
宮崎		227	207	△ 20	△ 8.8
富山		218	199	△ 19	△ 8.7