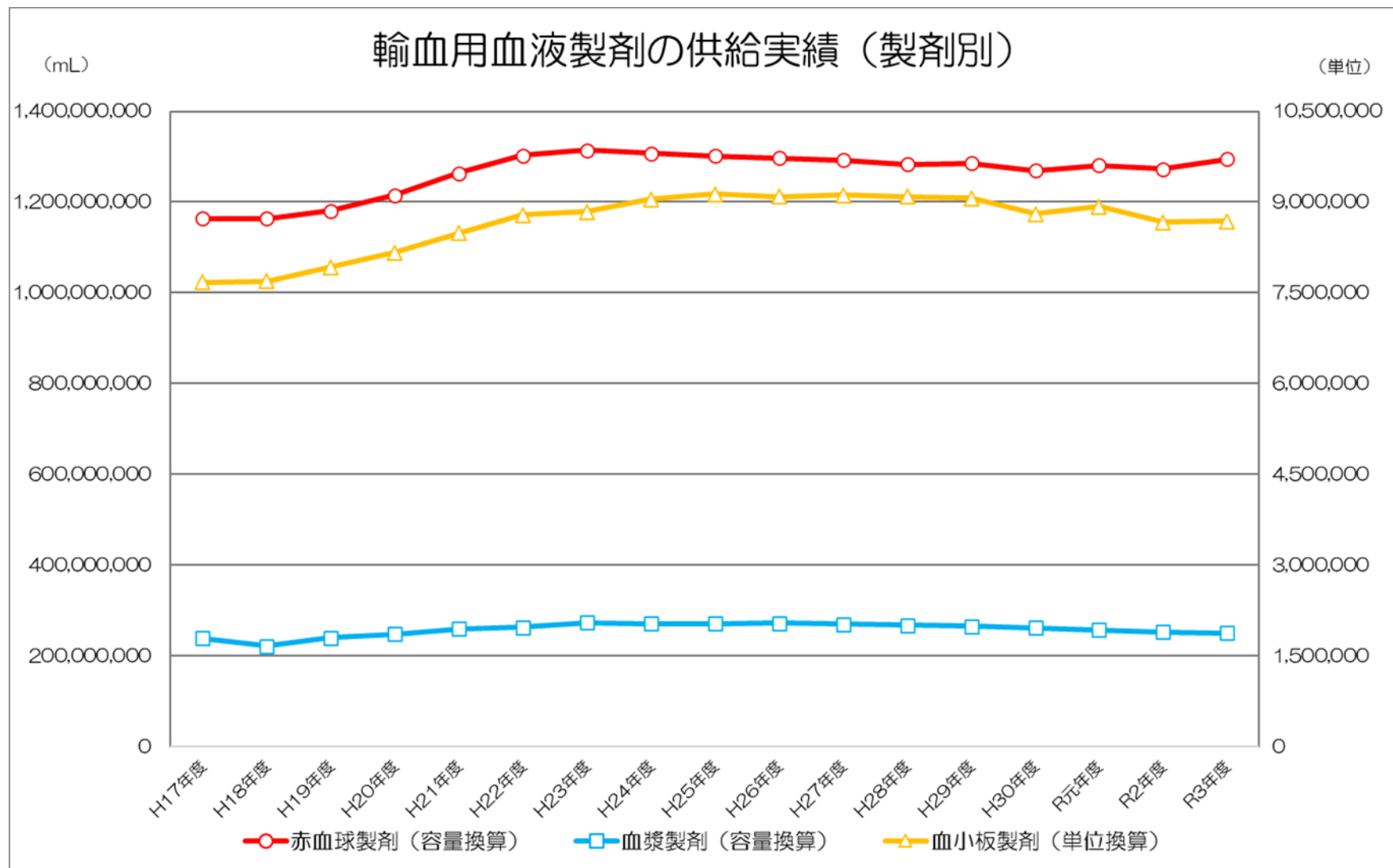


# 献血の現状

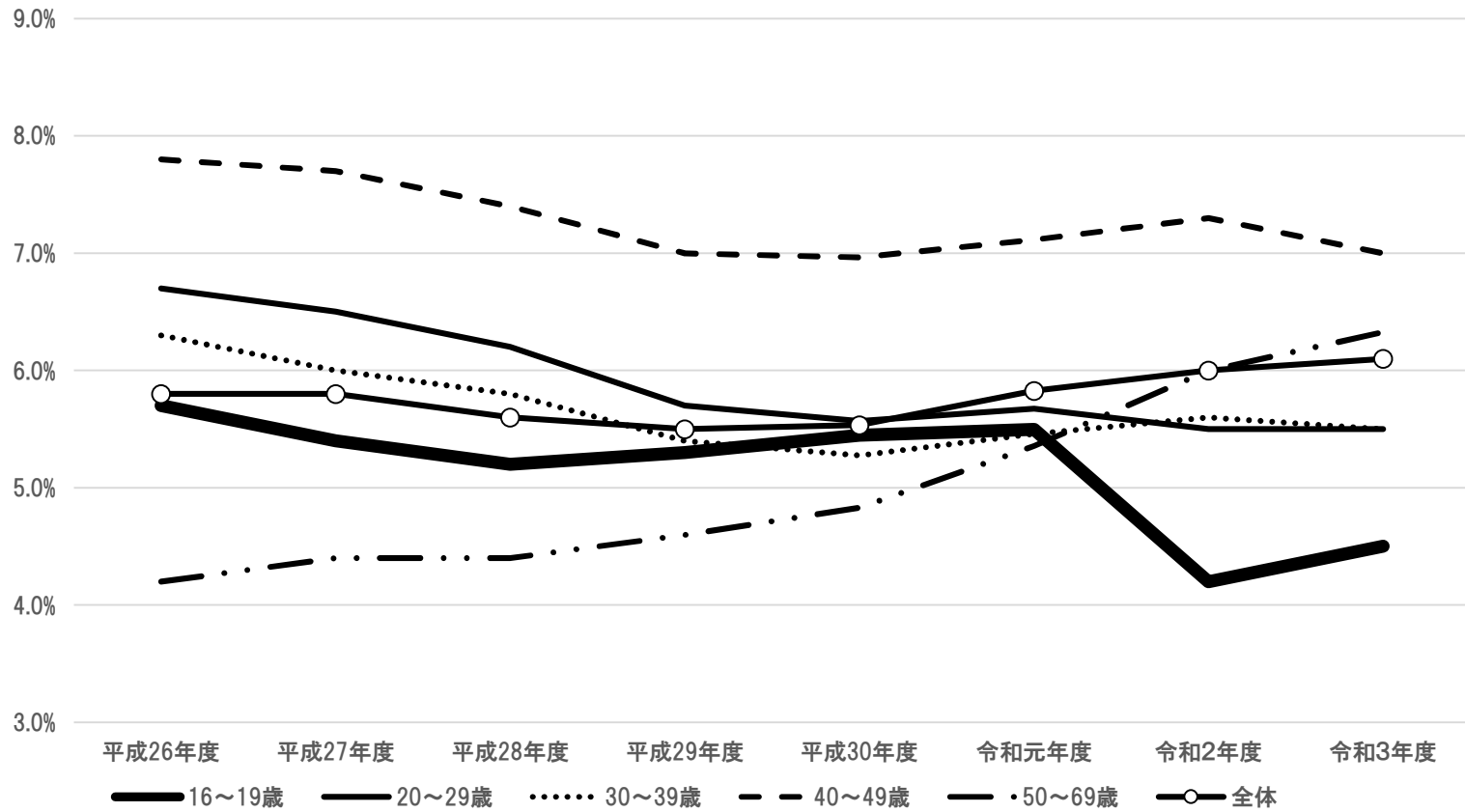
1 輸血用血液製剤の供給実績(製剤別).....	1P
2 献血率の推移(年代別).....	2P
3 都道府県別・年代別献血者数及び献血率.....	3P~6P
4 複数回献血者及び献血Web会員サービス「ラブラッド」について.....	7P
5 年代別・男女別・回数別実献血者数.....	8P・9P
6 実献血者数(年代別、総数).....	10P
7 献血Web会員サービス「ラブラッド」の状況.....	11P
8 献血Web会員サービス「ラブラッド」 会員・非会員別献血協力状況(年代別平均献血回数).....	12P
9 年代別平均献血回数.....	13P
10 年代別実献血者数(構成比).....	14P
11 献血セミナー実施状況について.....	15P

※構成比は小数点以下第2位を四捨五入しているため、合計しても必ずしも100とはならないこと。



※ 赤血球製剤及び血漿製剤は容量(mL)表記、血小板製剤は単位表記としている。  
 (血小板製剤は、濃度の異なる複数の規格が同一容量であることから、単位表記としている。)

献血率の推移(年代別)



令和3年度の献血率は全体で6.1%と、令和2年度から0.1%上昇している。  
 10代については、前年度の4.2%から4.5%と0.3%上昇している。

## 令和2年度 都道府県別・年代別献血者数及び献血率

※血液事業年度報(令和2年度)より抜粋

都道府県	10代			20代			30代			40代			50代			60代		
	献血者数			献血者数			献血者数			献血者数			献血者数			献血者数		
	対前年度比	献血率		対前年度比	献血率		対前年度比	献血率		対前年度比	献血率		対前年度比	献血率		対前年度比	献血率	
北海道	10,785	72.4%	5.8%	35,278	93.1%	7.5%	40,010	101.4%	7.1%	68,178	103.2%	9.1%	68,577	107.9%	9.9%	35,805	111.1%	4.7%
北海道ブロック	10,785	72.4%	5.8%	35,278	93.1%	7.5%	40,010	101.4%	7.1%	68,178	103.2%	9.1%	68,577	107.9%	9.9%	35,805	111.1%	4.7%
青森	3,022	78.9%	6.4%	6,869	104.2%	6.8%	8,004	99.7%	6.2%	13,019	104.1%	7.7%	12,866	107.6%	7.5%	5,208	109.6%	2.6%
岩手	1,939	97.3%	4.2%	6,559	96.2%	6.6%	7,702	100.8%	6.1%	11,586	102.9%	7.1%	11,233	104.6%	7.0%	5,505	111.2%	2.9%
宮城	4,279	66.2%	4.8%	15,503	98.2%	6.8%	16,288	102.7%	5.9%	24,844	103.6%	7.5%	23,773	109.0%	8.2%	8,528	114.3%	2.7%
秋田	1,929	94.6%	5.9%	6,554	109.1%	9.5%	7,575	103.9%	8.2%	10,916	109.5%	8.8%	10,584	114.3%	8.4%	4,455	115.3%	2.7%
山形	2,121	100.5%	5.2%	5,764	98.2%	6.6%	7,428	99.6%	6.7%	10,729	102.3%	7.8%	11,096	109.8%	8.2%	4,303	116.0%	2.6%
福島	2,780	89.6%	3.7%	9,211	92.7%	5.4%	12,624	93.3%	6.3%	20,562	98.3%	8.3%	21,432	101.9%	8.9%	9,626	109.2%	3.3%
東北ブロック	16,070	82.3%	4.9%	50,460	98.9%	6.7%	59,621	99.7%	6.4%	91,656	102.8%	7.8%	90,984	107.2%	8.1%	37,625	112.1%	2.8%
茨城	6,278	93.0%	5.5%	13,605	105.3%	4.8%	16,415	103.4%	5.0%	27,899	101.6%	6.6%	28,520	109.5%	7.7%	12,759	111.5%	3.2%
栃木	9,386	104.5%	12.5%	12,266	104.3%	6.5%	16,005	106.9%	7.1%	25,803	108.0%	9.0%	23,303	114.5%	9.4%	9,435	127.3%	3.4%
群馬	5,460	83.6%	6.9%	11,293	100.6%	5.9%	14,562	101.9%	6.9%	26,071	99.7%	9.1%	25,732	111.4%	10.3%	9,181	113.6%	3.5%
埼玉	10,628	80.0%	3.8%	31,830	104.8%	4.1%	36,626	101.1%	4.2%	67,067	101.7%	5.8%	68,370	111.4%	7.0%	25,926	114.8%	2.9%
千葉	8,284	67.7%	3.5%	31,573	95.5%	4.8%	36,390	101.1%	4.9%	62,371	101.2%	6.4%	63,667	111.2%	7.7%	24,394	112.7%	3.2%
東京	16,947	60.5%	3.7%	95,864	90.0%	5.5%	104,149	99.0%	5.3%	142,513	95.8%	6.3%	139,474	102.7%	7.4%	46,242	108.1%	3.3%
神奈川	12,645	86.8%	3.7%	44,345	103.7%	4.5%	50,558	101.9%	4.6%	86,761	98.4%	5.9%	98,721	107.6%	7.6%	34,109	113.3%	3.3%
新潟	3,583	71.3%	4.3%	12,851	89.6%	6.7%	15,328	96.9%	6.5%	24,900	98.8%	8.2%	23,512	102.4%	8.3%	10,078	107.0%	3.1%
山梨	2,998	90.2%	9.0%	5,330	109.8%	6.8%	5,575	109.3%	6.6%	9,651	108.6%	8.6%	11,072	120.1%	10.0%	3,970	122.5%	3.5%
長野	2,833	101.6%	3.4%	10,069	103.8%	5.5%	12,628	106.5%	6.0%	22,361	101.7%	7.6%	23,011	108.8%	8.7%	8,402	111.6%	3.1%
関東甲信越ブロック	79,042	77.9%	4.4%	269,026	97.0%	5.1%	308,236	101.1%	5.1%	495,397	99.4%	6.5%	505,382	107.8%	7.7%	184,496	112.3%	3.2%
富山	1,625	69.6%	4.0%	5,601	103.3%	5.8%	6,139	97.7%	5.7%	10,833	96.7%	7.1%	9,825	104.0%	7.5%	3,445	106.3%	2.5%
石川	2,061	74.7%	4.5%	5,987	94.2%	5.3%	7,043	96.9%	5.8%	13,170	100.0%	7.9%	12,328	109.7%	8.8%	4,597	105.4%	3.2%
福井	926	67.8%	3.0%	3,413	88.4%	4.6%	4,575	96.3%	5.5%	7,444	92.8%	7.0%	8,768	101.2%	9.0%	3,986	110.5%	3.8%
岐阜	2,636	76.6%	3.2%	8,257	101.1%	4.2%	10,056	99.1%	4.7%	19,665	99.5%	6.8%	20,102	107.1%	7.8%	8,024	107.5%	3.0%
静岡	5,847	78.7%	4.1%	15,872	100.9%	4.6%	21,471	99.8%	5.3%	36,835	101.4%	6.9%	36,964	109.2%	7.7%	14,262	114.0%	2.9%
愛知	12,303	83.7%	4.1%	45,744	97.9%	5.4%	48,968	100.3%	5.2%	80,067	100.7%	6.9%	81,104	112.5%	8.3%	27,065	111.5%	3.2%
三重	1,907	91.8%	2.6%	7,586	111.1%	4.3%	10,297	108.0%	5.3%	18,733	105.9%	7.2%	19,068	112.6%	8.2%	6,401	120.1%	2.8%
東海北陸ブロック	27,305	80.1%	3.8%	92,460	99.3%	5.0%	108,549	100.2%	5.3%	186,747	100.6%	7.0%	188,159	110.0%	8.1%	67,780	111.5%	3.1%

令和2年度 都道府県別・年代別献血者数及び献血率

※血液事業年度報(令和2年度)より抜粋

都道府県	10代		20代			30代			40代			50代			60代			
	献血者数		献血者数			献血者数			献血者数			献血者数			献血者数			
	対前年度比	献血率	対前年度比	献血率	対前年度比	献血率	対前年度比	献血率	対前年度比	献血率	対前年度比	献血率	対前年度比	献血率	対前年度比	献血率		
滋賀	2,534	95.7%	4.2%	6,305	101.7%	4.3%	8,759	105.4%	5.2%	14,351	101.5%	6.7%	15,009	113.9%	8.5%	6,218	111.1%	3.6%
京都	3,818	70.9%	3.9%	16,990	95.1%	6.4%	17,539	103.5%	6.3%	29,512	105.8%	7.8%	33,438	113.6%	10.3%	14,270	111.2%	4.7%
大阪	14,068	78.1%	4.1%	59,864	94.5%	6.2%	61,324	100.9%	6.0%	103,574	99.3%	7.6%	115,154	109.0%	9.8%	42,863	110.6%	4.3%
兵庫	7,218	70.1%	3.3%	28,315	96.6%	5.2%	34,024	103.0%	5.6%	59,048	101.9%	7.2%	61,561	113.5%	8.4%	26,927	114.6%	3.9%
奈良	1,884	94.2%	3.5%	5,884	93.9%	4.7%	7,460	97.8%	5.4%	12,906	97.6%	6.8%	14,380	107.7%	8.1%	7,209	116.0%	4.0%
和歌山	1,936	64.9%	5.4%	5,387	97.5%	6.5%	6,853	107.2%	7.2%	11,545	102.6%	9.0%	13,060	111.4%	10.5%	6,281	113.7%	4.8%
近畿ブロック	31,458	76.1%	3.9%	122,745	95.5%	5.8%	135,959	102.2%	5.9%	230,936	101.0%	7.5%	252,602	111.0%	9.3%	103,768	112.3%	4.2%
鳥取	615	63.5%	2.8%	2,942	94.7%	6.1%	4,412	101.2%	7.4%	6,994	102.1%	9.4%	6,084	107.0%	9.1%	2,448	119.6%	3.0%
島根	499	55.9%	1.9%	2,648	97.5%	4.7%	3,612	101.9%	5.3%	6,613	111.3%	7.7%	6,336	113.8%	8.1%	2,883	118.0%	3.0%
岡山	2,684	62.1%	3.5%	10,370	91.8%	5.5%	13,064	100.4%	6.3%	22,815	102.8%	8.5%	21,997	112.3%	9.8%	8,905	118.1%	3.7%
広島	4,378	67.4%	4.0%	17,168	92.1%	6.1%	19,373	92.3%	6.2%	34,470	95.0%	8.4%	34,714	103.0%	10.1%	13,219	107.7%	3.7%
山口	1,660	72.9%	3.2%	5,744	93.4%	5.0%	8,123	103.9%	6.0%	15,027	107.3%	8.2%	15,531	113.3%	9.6%	6,828	107.6%	3.5%
徳島	744	76.5%	2.7%	3,204	90.5%	5.1%	4,835	98.6%	6.2%	8,034	99.0%	8.0%	7,820	115.0%	8.6%	3,892	118.4%	3.5%
香川	1,339	69.8%	3.5%	4,208	95.5%	4.7%	5,993	103.5%	5.7%	10,687	104.6%	7.6%	10,385	111.0%	9.0%	4,805	114.4%	3.7%
愛媛	2,447	77.6%	4.7%	8,401	106.8%	7.2%	8,719	103.1%	6.2%	14,514	104.2%	7.8%	14,160	111.2%	8.4%	5,778	112.0%	3.0%
高知	1,002	88.3%	3.9%	4,173	101.2%	7.5%	5,180	110.6%	7.6%	8,252	110.2%	8.6%	7,335	109.8%	8.5%	3,485	114.7%	3.4%
中四国ブロック	15,368	69.4%	3.6%	58,858	95.2%	5.8%	73,311	99.7%	6.2%	127,406	101.9%	8.3%	124,362	109.3%	9.3%	52,243	112.7%	3.5%
福岡	8,560	64.7%	4.3%	28,765	94.5%	5.4%	35,482	103.4%	5.8%	58,220	104.2%	7.9%	56,885	111.4%	9.2%	24,961	111.0%	3.8%
佐賀	1,313	100.2%	3.9%	4,307	108.1%	5.7%	6,049	111.9%	6.8%	10,016	113.0%	9.4%	9,061	114.9%	9.1%	4,403	117.6%	3.7%
長崎	2,404	85.5%	4.7%	6,897	97.8%	6.2%	9,710	101.7%	7.1%	15,038	102.8%	8.8%	14,539	108.0%	8.5%	6,359	111.5%	3.1%
熊本	3,838	81.1%	5.7%	9,326	95.0%	6.0%	12,683	100.3%	6.6%	20,917	105.3%	9.3%	20,512	111.4%	9.6%	9,793	109.8%	3.8%
大分	1,147	61.8%	2.6%	5,947	92.5%	5.9%	8,295	97.4%	6.9%	14,769	104.6%	9.7%	13,454	110.4%	9.9%	6,047	114.3%	3.6%
宮崎	1,142	62.9%	2.7%	5,038	99.6%	5.7%	6,704	103.0%	5.9%	11,677	109.3%	8.3%	11,563	113.7%	8.8%	5,575	114.2%	3.4%
鹿児島	2,096	78.2%	3.4%	8,430	92.8%	6.4%	11,877	97.8%	6.9%	17,753	100.6%	8.8%	17,160	106.4%	8.6%	7,699	111.5%	3.1%
沖縄	2,939	76.3%	4.4%	7,655	100.1%	4.9%	11,357	99.0%	6.1%	16,120	100.7%	7.7%	12,792	114.3%	7.0%	4,002	114.3%	2.1%
九州ブロック	23,439	72.6%	4.2%	76,365	96.0%	5.6%	102,157	101.6%	6.3%	164,510	104.3%	8.5%	155,966	111.0%	8.9%	68,839	112.1%	3.4%
全国	203,467	76.5%	4.2%	705,192	96.7%	5.5%	827,843	101.0%	5.6%	1,364,830	101.1%	7.3%	1,386,032	109.1%	8.4%	550,556	112.1%	3.4%

### 令和3年度 都道府県別・年代別献血者数及び献血率

※血液事業年度報(令和3年度)より抜粋

都道府県	10代			20代			30代			40代			50代			60代		
	献血者数			献血者数			献血者数			献血者数			献血者数			献血者数		
	対前年度比	献血率		対前年度比	献血率		対前年度比	献血率		対前年度比	献血率		対前年度比	献血率		対前年度比	献血率	
北海道	12,090	112.1%	6.7%	35,586	100.9%	7.7%	38,027	95.0%	7.0%	65,481	96.0%	8.9%	70,804	103.2%	10.2%	37,414	104.5%	5.1%
北海道ブロック	12,090	112.1%	6.7%	35,586	100.9%	7.7%	38,027	95.0%	7.0%	65,481	96.0%	8.9%	70,804	103.2%	10.2%	37,414	104.5%	5.1%
青森	2,786	92.2%	6.2%	6,593	96.0%	6.7%	7,466	93.3%	6.1%	12,361	94.9%	7.4%	12,872	100.0%	7.5%	5,584	107.2%	2.9%
岩手	2,137	110.2%	4.8%	6,267	95.5%	6.4%	7,193	93.4%	5.9%	11,154	96.3%	7.0%	11,743	104.5%	7.4%	5,987	108.8%	3.3%
宮城	4,518	105.6%	5.3%	14,907	96.2%	6.6%	15,434	94.8%	5.8%	24,178	97.3%	7.3%	24,607	103.5%	8.4%	9,903	116.1%	3.2%
秋田	1,745	90.5%	5.5%	5,737	87.5%	8.5%	7,022	92.7%	7.9%	10,345	94.8%	8.4%	10,470	98.9%	8.4%	4,821	108.2%	3.1%
山形	2,225	104.9%	5.6%	5,777	100.2%	6.7%	7,346	98.9%	6.8%	10,524	98.1%	7.7%	11,376	102.5%	8.5%	4,759	110.6%	3.0%
福島	2,984	107.3%	4.2%	9,330	101.3%	5.6%	11,979	94.9%	6.1%	19,809	96.3%	8.1%	21,829	101.9%	9.2%	10,326	107.3%	3.7%
東北ブロック	16,395	102.0%	5.2%	48,611	96.3%	6.5%	56,440	94.7%	6.2%	88,371	96.4%	7.6%	92,897	102.1%	8.3%	41,380	110.0%	3.2%
茨城	5,839	93.0%	5.3%	13,511	99.3%	4.8%	15,589	95.0%	4.8%	26,903	96.4%	6.4%	30,192	105.9%	8.0%	13,569	106.3%	3.5%
栃木	9,846	104.9%	13.4%	12,598	102.7%	6.8%	15,594	97.4%	7.1%	24,763	96.0%	8.7%	24,096	103.4%	9.6%	10,078	106.8%	3.8%
群馬	5,851	107.2%	7.6%	11,127	98.5%	5.8%	14,038	96.4%	6.8%	24,472	93.9%	8.7%	27,348	106.3%	10.7%	10,363	112.9%	4.1%
埼玉	10,376	97.6%	3.8%	31,644	99.4%	4.0%	35,820	97.8%	4.1%	62,881	93.8%	5.5%	71,888	105.1%	7.1%	28,333	109.3%	3.3%
千葉	9,239	111.5%	4.0%	32,408	102.6%	4.9%	34,902	95.9%	4.7%	59,554	95.5%	6.2%	67,801	106.5%	7.9%	26,588	109.0%	3.6%
東京	21,481	126.8%	4.9%	100,955	105.3%	5.8%	102,981	98.9%	5.3%	139,139	97.6%	6.2%	150,966	108.2%	7.7%	52,736	114.0%	3.8%
神奈川	12,295	97.2%	3.7%	44,785	101.0%	4.5%	47,997	94.9%	4.4%	80,889	93.2%	5.6%	102,382	103.7%	7.6%	36,947	108.3%	3.7%
新潟	3,726	104.0%	4.7%	12,885	100.3%	6.8%	14,992	97.8%	6.6%	25,281	101.5%	8.4%	25,622	109.0%	9.1%	11,374	112.9%	3.6%
山梨	2,962	98.8%	9.2%	5,177	97.1%	6.7%	5,513	98.9%	6.7%	8,917	92.4%	8.1%	11,172	100.9%	9.9%	4,623	116.4%	4.2%
長野	2,870	101.3%	3.6%	9,967	99.0%	5.5%	11,859	93.9%	5.8%	20,555	91.9%	7.2%	23,590	102.5%	8.8%	9,371	111.5%	3.5%
関東甲信越ブロック	84,485	106.9%	4.9%	275,057	102.2%	5.2%	299,285	97.1%	5.1%	473,354	95.6%	6.4%	535,057	105.9%	8.0%	203,982	110.6%	3.7%
富山	1,661	102.2%	4.3%	5,729	102.3%	6.0%	6,016	98.0%	5.7%	10,245	94.6%	6.8%	10,000	101.8%	7.5%	3,749	108.8%	2.8%
石川	1,937	94.0%	4.3%	6,054	101.1%	5.4%	6,806	96.6%	5.8%	12,018	91.3%	7.4%	12,801	103.8%	8.9%	4,945	107.6%	3.5%
福井	935	101.0%	3.1%	3,454	101.2%	4.7%	4,433	96.9%	5.4%	7,206	96.8%	6.9%	8,936	101.9%	9.2%	4,389	110.1%	4.3%
岐阜	2,764	104.9%	3.5%	7,643	92.6%	4.0%	9,678	96.2%	4.6%	18,725	95.2%	6.6%	21,281	105.9%	8.1%	8,967	111.8%	3.5%
静岡	6,121	104.7%	4.4%	16,115	101.5%	4.7%	21,261	99.0%	5.3%	35,361	96.0%	6.8%	39,824	107.7%	8.2%	15,868	111.3%	3.4%
愛知	12,059	98.0%	4.1%	44,518	97.3%	5.3%	45,971	93.9%	5.0%	74,834	93.5%	6.5%	84,964	104.8%	8.4%	30,386	112.3%	3.7%
三重	1,839	96.4%	2.7%	7,511	99.0%	4.3%	9,968	96.8%	5.2%	17,709	94.5%	7.0%	20,483	107.4%	8.6%	7,631	119.2%	3.4%
東海北陸ブロック	27,316	100.0%	3.9%	91,024	98.4%	4.9%	104,133	95.9%	5.2%	176,098	94.3%	6.7%	198,289	105.4%	8.4%	75,935	112.0%	3.5%

### 令和3年度 都道府県別・年代別献血者数及び献血率

※血液事業年度報(令和3年度)より抜粋

都道府県	10代		20代			30代			40代			50代			60代			
	献血者数		献血者数			献血者数			献血者数			献血者数			献血者数			
	対前年度比	献血率	対前年度比	献血率	対前年度比	献血率	対前年度比	献血率	対前年度比	献血率	対前年度比	献血率	対前年度比	献血率	対前年度比	献血率		
滋賀	2,275	89.8%	3.9%	6,501	103.1%	4.5%	7,676	87.6%	4.7%	13,400	93.4%	6.4%	15,063	100.4%	8.3%	6,453	103.8%	3.9%
京都	3,937	103.1%	4.1%	17,220	101.4%	6.6%	16,405	93.5%	6.1%	27,158	92.0%	7.4%	33,457	100.1%	10.0%	15,036	105.4%	5.1%
大阪	14,665	104.2%	4.5%	61,273	102.4%	6.3%	59,319	96.7%	5.8%	96,733	93.4%	7.3%	118,761	103.1%	9.7%	46,267	107.9%	4.8%
兵庫	7,390	102.4%	3.5%	28,414	100.3%	5.3%	31,896	93.7%	5.4%	55,517	94.0%	6.9%	64,578	104.9%	8.6%	28,772	106.9%	4.3%
奈良	1,664	88.3%	3.2%	5,796	98.5%	4.7%	7,137	95.7%	5.3%	11,987	92.9%	6.5%	14,956	104.0%	8.3%	7,432	103.1%	4.3%
和歌山	1,950	100.7%	5.7%	5,137	95.4%	6.3%	6,450	94.1%	7.0%	10,799	93.5%	8.7%	12,831	98.2%	10.2%	6,344	101.0%	5.0%
近畿ブロック	31,881	101.3%	4.1%	124,341	101.3%	5.8%	128,883	94.8%	5.7%	215,594	93.4%	7.2%	259,646	102.8%	9.3%	110,304	106.3%	4.6%
鳥取	629	102.3%	3.0%	2,805	95.3%	5.9%	3,760	85.2%	6.5%	6,319	90.3%	8.5%	5,862	96.4%	8.8%	2,524	103.1%	3.2%
島根	502	100.6%	2.0%	2,554	96.5%	4.6%	3,496	96.8%	5.3%	6,162	93.2%	7.2%	6,378	100.7%	8.2%	3,192	110.7%	3.4%
岡山	2,108	78.5%	2.9%	10,290	99.2%	5.4%	12,521	95.8%	6.1%	22,147	97.1%	8.4%	22,829	103.8%	10.0%	9,633	108.2%	4.2%
広島	4,774	109.0%	4.5%	16,747	97.5%	6.0%	18,160	93.7%	5.9%	31,798	92.2%	7.9%	35,953	103.6%	10.2%	14,153	107.1%	4.2%
山口	1,989	119.8%	4.0%	5,985	104.2%	5.2%	7,349	90.5%	5.6%	13,968	93.0%	7.8%	15,650	100.8%	9.6%	6,904	101.1%	3.7%
徳島	667	89.7%	2.5%	3,172	99.0%	5.1%	4,655	96.3%	6.2%	7,825	97.4%	8.0%	8,213	105.0%	9.0%	4,033	103.6%	3.8%
香川	1,380	103.1%	3.7%	4,531	107.7%	5.1%	5,601	93.5%	5.5%	10,235	95.8%	7.4%	11,087	106.8%	9.4%	4,964	103.3%	4.0%
愛媛	2,381	97.3%	4.8%	8,179	97.4%	7.1%	8,048	92.3%	5.9%	13,559	93.4%	7.4%	14,474	102.2%	8.5%	6,150	106.4%	3.3%
高知	1,018	101.6%	4.1%	4,118	98.7%	7.4%	4,813	92.9%	7.3%	7,543	91.4%	8.1%	7,581	103.4%	8.8%	3,551	101.9%	3.6%
中四国ブロック	15,448	100.5%	3.7%	58,381	99.2%	5.8%	68,403	93.3%	6.0%	119,556	93.8%	7.9%	128,027	102.9%	9.5%	55,104	105.5%	3.8%
福岡	9,381	109.6%	4.9%	29,580	102.8%	5.6%	34,258	96.6%	5.7%	55,150	94.7%	7.5%	59,255	104.2%	9.4%	26,557	106.4%	4.2%
佐賀	1,244	94.7%	3.8%	4,253	98.7%	5.7%	5,643	93.3%	6.5%	9,590	95.7%	9.1%	9,556	105.5%	9.6%	4,741	107.7%	4.1%
長崎	1,996	83.0%	4.0%	6,815	98.8%	6.3%	9,351	96.3%	7.1%	14,480	96.3%	8.6%	15,349	105.6%	9.1%	6,706	105.5%	3.4%
熊本	3,676	95.8%	5.6%	9,358	100.3%	6.0%	11,752	92.7%	6.3%	19,374	92.6%	8.6%	20,467	99.8%	9.6%	10,435	106.6%	4.2%
大分	1,090	95.0%	2.6%	5,666	95.3%	5.7%	7,696	92.8%	6.6%	13,623	92.2%	9.1%	13,890	103.2%	10.2%	6,484	107.2%	4.1%
宮崎	1,256	110.0%	3.1%	4,993	99.1%	5.7%	6,499	96.9%	5.9%	11,786	100.9%	8.4%	12,399	107.2%	9.6%	6,402	114.8%	4.0%
鹿児島	1,884	89.9%	3.2%	8,167	96.9%	6.3%	11,331	95.4%	6.7%	17,142	96.6%	8.5%	17,809	103.8%	9.1%	8,254	107.2%	3.4%
沖縄	2,442	83.1%	3.7%	7,262	94.9%	4.7%	10,889	95.9%	6.0%	16,160	100.2%	7.7%	13,610	106.4%	7.4%	4,418	110.4%	2.4%
九州ブロック	22,969	98.0%	4.2%	76,094	99.6%	5.7%	97,419	95.4%	6.2%	157,305	95.6%	8.1%	162,335	104.1%	9.3%	73,997	107.5%	3.8%
全国	210,584	103.5%	4.5%	709,094	100.6%	5.5%	792,590	95.7%	5.5%	1,295,759	94.9%	7.0%	1,447,055	104.4%	8.6%	598,116	108.6%	3.9%

## 複数回献血者及び献血Web会員サービス「ラブラッド」について

- ・複数回献血者とは、年間2回以上献血する献血者であること。
- ・献血Web会員サービス「ラブラッド」会員とは、複数回献血に協力する意思があり、献血Web会員サービス「ラブラッド」へ登録した献血者であること。（電子メールアドレスを所有し、血液センターが検査履歴データを保有していること）

### 男女別・献血回数別実献血者数の推移(令和2年度～令和3年度)

#### 令和2年度

(単位:人)

性別	献 血 回 数																合計
	1回	比率	2回	比率	3回	比率	4回	比率	5回以上 ～10回以下	比率	11回以上 ～20回以下	比率	21回以上	比率	【再掲】 2回以上 (複数回)	比率	
男性	925,259	55.6%	396,704	23.8%	215,059	12.9%	23,222	1.4%	58,431	3.5%	42,425	2.5%	3,594	0.2%	739,435	44.4%	1,664,694
女性	581,331	67.1%	201,941	23.3%	26,625	3.1%	14,728	1.7%	30,641	3.5%	10,700	1.2%	793	0.1%	285,428	32.9%	866,759
小計	1,506,590	59.5%	598,645	23.6%	241,684	9.5%	37,950	1.5%	89,072	3.5%	53,125	2.1%	4,387	0.2%	1,024,863	40.5%	2,531,453

#### 令和3年度

(単位:人)

性別	献 血 回 数																合計
	1回	比率	2回	比率	3回	比率	4回	比率	5回以上 ～10回以下	比率	11回以上 ～20回以下	比率	21回以上	比率	【再掲】 2回以上 (複数回)	比率	
男性	894,001	54.2%	403,979	24.5%	224,037	13.6%	23,237	1.4%	57,778	3.5%	41,817	2.5%	3,673	0.2%	754,521	45.3%	1,648,522
女性	577,580	66.2%	211,738	24.3%	26,162	3.0%	14,770	1.7%	30,736	3.5%	10,858	1.2%	745	0.1%	295,009	33.8%	872,589
小計	1,471,581	58.4%	615,717	24.4%	250,199	9.9%	38,007	1.5%	88,514	3.5%	52,675	2.1%	4,418	0.2%	1,049,530	41.6%	2,521,111

献血回数において年1回の献血者が減少し、複数回の献血者比率が男女とも増加となった。このことから、令和2年度に引き続き、令和3年度も複数回献血の推進が図れたと考える。



## 令和2年度 年代別・男女別・回数別実献血者数

(単位:人)

年代	性別	献 血 回 数																合計	構成比率
		1回	比率	2回	比率	3回	比率	4回	比率	5回以上 ~10回以下	比率	11回以上 ~20回以下	比率	21回以上	比率	【再掲】 2回以上 (複数回)	比率		
10代	男性	64,961	77.4%	12,384	14.8%	4,165	5.0%	861	1.0%	1,244	1.5%	292	0.3%	13	0.0%	18,959	22.6%	83,920	/
	女性	53,156	77.2%	10,671	15.5%	2,647	3.8%	1,293	1.9%	977	1.4%	131	0.2%	2	0.0%	15,721	22.8%	68,877	
	小計	118,117	77.3%	23,055	15.1%	6,812	4.5%	2,154	1.4%	2,221	1.5%	423	0.3%	15	0.0%	34,680	22.7%	152,797	
20代	男性	164,039	66.7%	48,471	19.7%	20,485	8.3%	3,237	1.3%	6,507	2.6%	3,028	1.2%	101	0.0%	81,829	33.3%	245,868	/
	女性	125,268	70.4%	35,681	20.1%	6,423	3.6%	3,298	1.9%	5,912	3.3%	1,235	0.7%	32	0.0%	52,581	29.6%	177,849	
	小計	289,307	68.3%	84,152	19.9%	26,908	6.4%	6,535	1.5%	12,419	2.9%	4,263	1.0%	133	0.0%	134,410	31.7%	423,717	
30代	男性	173,797	59.4%	67,103	22.9%	31,762	10.8%	4,183	1.4%	9,637	3.3%	5,930	2.0%	367	0.1%	118,982	40.6%	292,779	/
	女性	96,277	66.9%	31,389	21.8%	5,019	3.5%	2,853	2.0%	6,325	4.4%	1,983	1.4%	87	0.1%	47,656	33.1%	143,933	
	小計	270,074	61.8%	98,492	22.6%	36,781	8.4%	7,036	1.6%	15,962	3.7%	7,913	1.8%	454	0.1%	166,638	38.2%	436,712	
40代	男性	236,970	52.4%	113,815	25.2%	62,419	13.8%	6,812	1.5%	17,733	3.9%	13,331	2.9%	962	0.2%	215,072	47.6%	452,042	/
	女性	137,444	66.2%	48,463	23.3%	6,184	3.0%	3,679	1.8%	8,573	4.1%	3,084	1.5%	179	0.1%	70,162	33.8%	207,606	
	小計	374,414	56.8%	162,278	24.6%	68,603	10.4%	10,491	1.6%	26,306	4.0%	16,415	2.5%	1,141	0.2%	285,234	43.2%	659,648	
50代	男性	207,710	48.9%	110,899	26.1%	67,352	15.9%	5,925	1.4%	16,956	4.0%	14,280	3.4%	1,425	0.3%	216,837	51.1%	424,547	/
	女性	126,644	63.6%	54,188	27.2%	4,996	2.5%	2,838	1.4%	7,013	3.5%	3,211	1.6%	327	0.2%	72,573	36.4%	199,217	
	小計	334,354	53.6%	165,087	26.5%	72,348	11.6%	8,763	1.4%	23,969	3.8%	17,491	2.8%	1,752	0.3%	289,410	46.4%	623,764	
60代	男性	77,782	47.0%	44,032	26.6%	28,876	17.4%	2,204	1.3%	6,354	3.8%	5,564	3.4%	726	0.4%	87,756	53.0%	165,538	/
	女性	42,542	61.4%	21,549	31.1%	1,356	2.0%	767	1.1%	1,841	2.7%	1,056	1.5%	166	0.2%	26,735	38.6%	69,277	
	小計	120,324	51.2%	65,581	27.9%	30,232	12.9%	2,971	1.3%	8,195	3.5%	6,620	2.8%	892	0.4%	114,491	48.8%	234,815	
合計		1,506,590		598,645		241,684		37,950		89,072		53,125		4,387		1,024,863		2,531,453	
構成比		59.5%		23.6%		9.5%		1.5%		3.5%		2.1%		0.2%		40.5%		100.0%	

※複数回献血者数:2020/4/1~2021/3/31までの実献血者

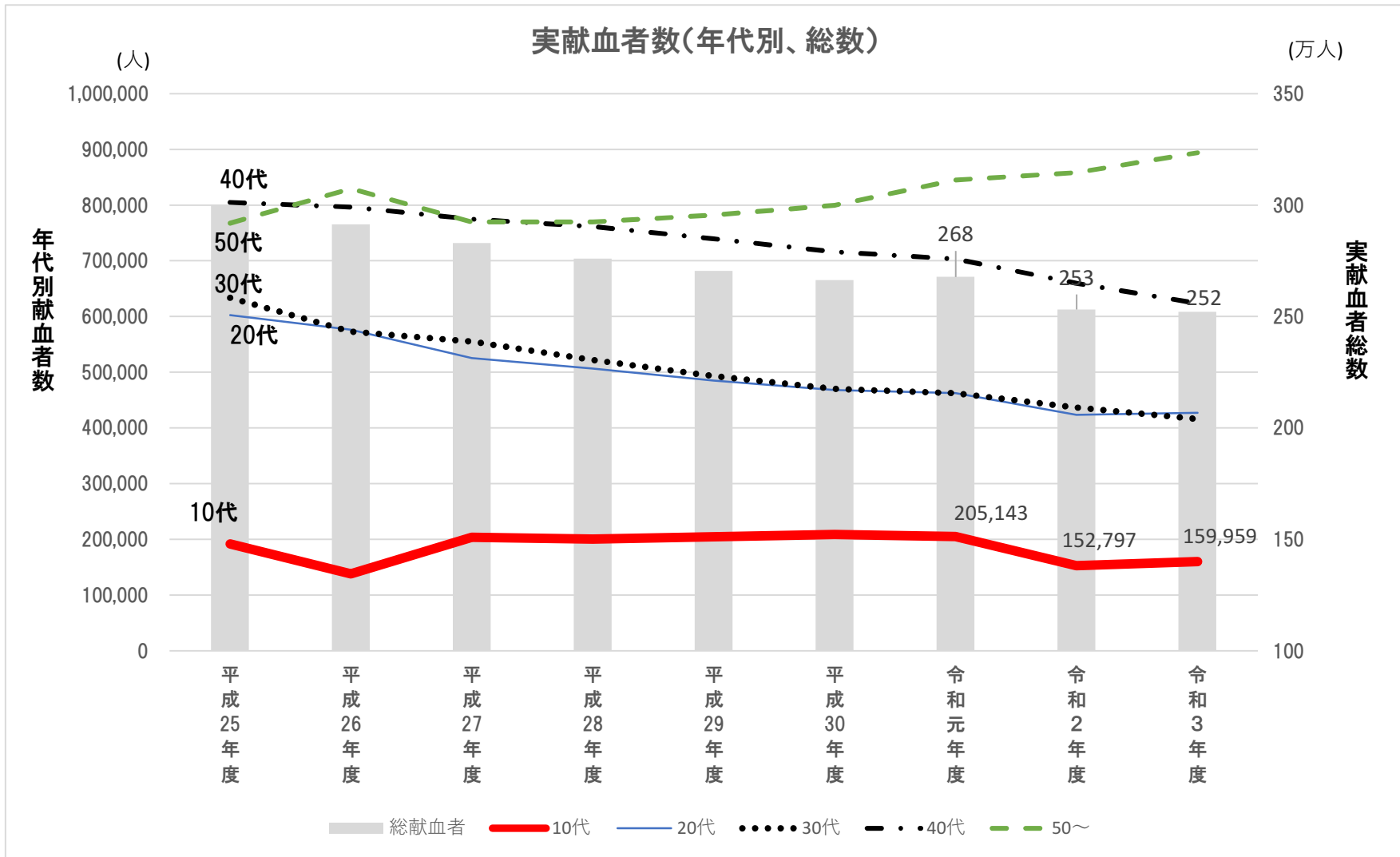
## 令和3年度 年代別・男女別・回数別実献血者数

(単位:人)

年代	性別	献 血 回 数														合計	構成比率		
		1回	比率	2回	比率	3回	比率	4回	比率	5回以上 ~10回以下	比率	11回以上 ~20回以下	比率	21回以上	比率			【再掲】 2回以上 (複数回)	比率
10代	男性	66,153	76.7%	13,335	15.5%	4,442	5.2%	823	1.0%	1,169	1.4%	271	0.3%	9	0.0%	20,049	23.3%	86,202	/
	女性	57,161	77.5%	11,733	15.9%	2,588	3.5%	1,272	1.7%	866	1.2%	136	0.2%	1	0.0%	16,596	22.5%	73,757	
	小計	123,314	77.1%	25,068	15.7%	7,030	4.4%	2,095	1.3%	2,035	1.3%	407	0.3%	10	0.0%	36,645	22.9%	159,959	
20代	男性	160,866	65.5%	50,185	20.4%	21,926	8.9%	3,280	1.3%	6,389	2.6%	2,791	1.1%	106	0.0%	84,677	34.5%	245,543	/
	女性	127,019	70.0%	37,843	20.9%	6,300	3.5%	3,289	1.8%	5,768	3.2%	1,128	0.6%	24	0.0%	54,352	30.0%	181,371	
	小計	287,885	67.4%	88,028	20.6%	28,226	6.6%	6,569	1.5%	12,157	2.8%	3,919	0.9%	130	0.0%	139,029	32.6%	426,914	
30代	男性	161,533	58.1%	65,476	23.6%	32,043	11.5%	4,093	1.5%	8,910	3.2%	5,502	2.0%	349	0.1%	116,373	41.9%	277,906	/
	女性	90,504	65.5%	32,129	23.2%	4,862	3.5%	2,829	2.0%	6,084	4.4%	1,763	1.3%	74	0.1%	47,741	34.5%	138,245	
	小計	252,037	60.6%	97,605	23.5%	36,905	8.9%	6,922	1.7%	14,994	3.6%	7,265	1.7%	423	0.1%	164,114	39.4%	416,151	
40代	男性	218,064	51.1%	110,629	25.9%	61,479	14.4%	6,555	1.5%	16,841	3.9%	12,309	2.9%	918	0.2%	208,731	48.9%	426,795	/
	女性	127,726	64.8%	48,372	24.6%	5,794	2.9%	3,550	1.8%	8,395	4.3%	3,028	1.5%	150	0.1%	69,289	35.2%	197,015	
	小計	345,790	55.4%	159,001	25.5%	67,273	10.8%	10,105	1.6%	25,236	4.0%	15,337	2.5%	1,068	0.2%	278,020	44.6%	623,810	
50代	男性	208,008	47.7%	116,697	26.7%	71,905	16.5%	6,110	1.4%	17,506	4.0%	14,761	3.4%	1,479	0.3%	228,458	52.3%	436,466	/
	女性	130,855	62.7%	58,117	27.9%	5,215	2.5%	2,996	1.4%	7,498	3.6%	3,539	1.7%	329	0.2%	77,694	37.3%	208,549	
	小計	338,863	52.5%	174,814	27.1%	77,120	12.0%	9,106	1.4%	25,004	3.9%	18,300	2.8%	1,808	0.3%	306,152	47.5%	645,015	
60代	男性	79,377	45.2%	47,657	27.1%	32,242	18.4%	2,376	1.4%	6,963	4.0%	6,183	3.5%	812	0.5%	96,233	54.8%	175,610	/
	女性	44,315	60.2%	23,544	32.0%	1,403	1.9%	834	1.1%	2,125	2.9%	1,264	1.7%	167	0.2%	29,337	39.8%	73,652	
	小計	123,692	49.6%	71,201	28.6%	33,645	13.5%	3,210	1.3%	9,088	3.6%	7,447	3.0%	979	0.4%	125,570	50.4%	249,262	
合計		1,471,581		615,717		250,199		38,007		88,514		52,675		4,418		1,049,530		2,521,111	
構成比		58.4%		24.4%		9.9%		1.5%		3.5%		2.1%		0.2%		41.6%		100.0%	

※複数回献血者数:2021/4/1~2022/3/31までの実献血者

献血回数2回以上の比率は、全世代において対昨年度の数値を上回っており、特に30代以上の比率の差(伸び)が大きい。



## 献血Web会員サービス「ラブラッド」の状況

献血Web会員(ラブラッド会員) 年代構成(令和3年3月末時点)

	10代	20代	30代	40代	50代	60代	合計
合計	63,328	548,476	475,193	623,064	573,482	185,356	2,468,899
対前年増減数	3,169	82,897	82,942	91,312	124,521	48,913	433,754
構成比	2.6%	22.2%	19.2%	25.2%	23.2%	7.5%	100.0%

献血Web会員(ラブラッド会員) 年代構成(令和4年3月末時点)

	10代	20代	30代	40代	50代	60代	合計
合計	81,626	640,002	564,465	705,414	713,304	250,597	2,955,408
対前年増減数	18,298	91,526	89,272	82,350	139,822	65,241	486,509
構成比	2.8%	21.7%	19.1%	23.9%	24.1%	8.5%	100.0%

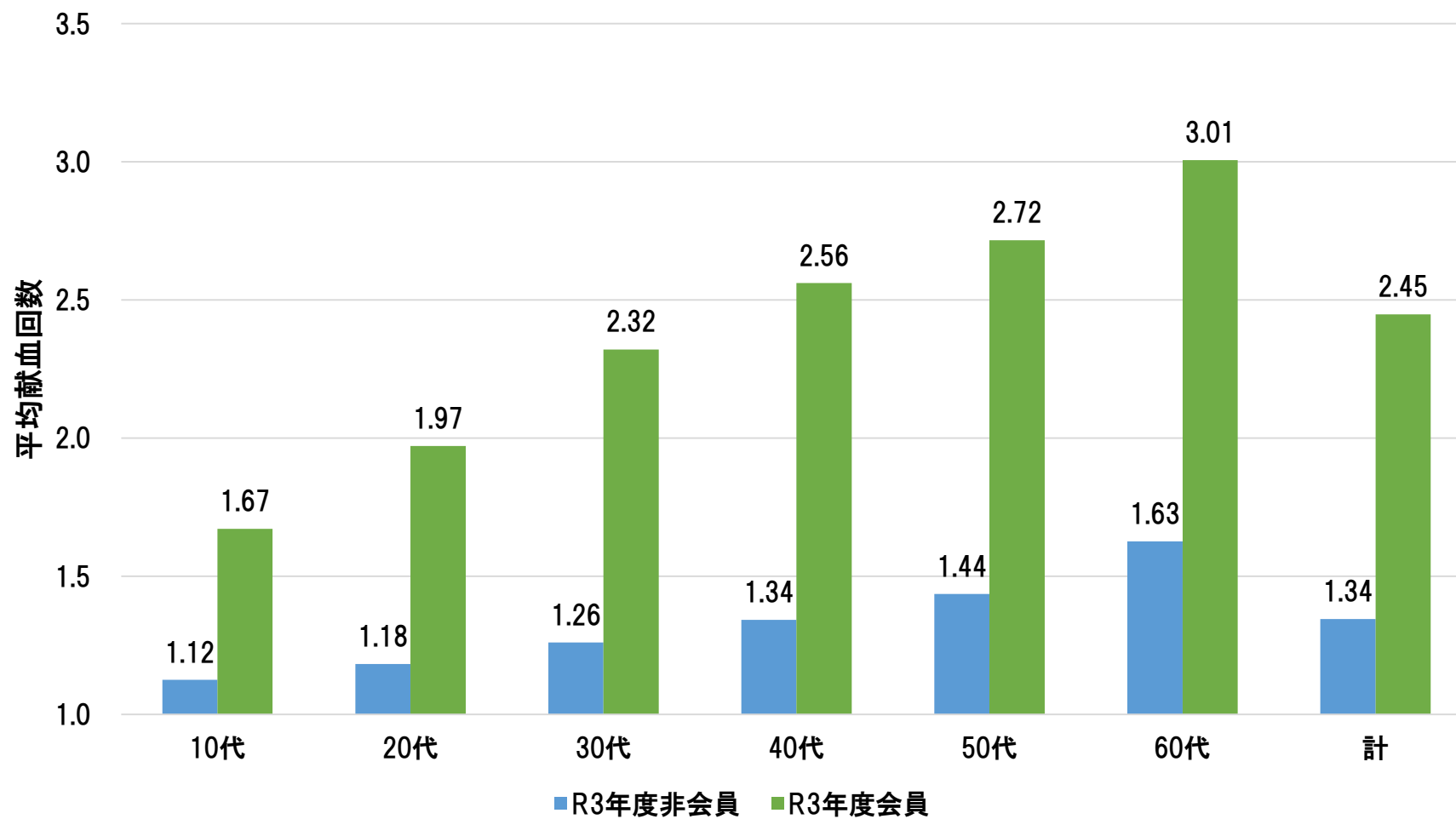
令和2年度 献血Web会員(ラブラッド会員) 献血回数別実献血者数

	献血回数								合計
	1回	2回	3回	4回	5回以上 ~10回以下	11回以上 ~20回以下	21回以上	2回以上 【再掲】	
会員数(人)	571,501	353,114	180,214	33,567	81,934	49,804	4,074	702,707	1,274,208
対前年増減数	70,750	54,678	40,940	2,521	8,353	10,681	1,784	118,957	189,707
構成比	44.9%	27.7%	14.1%	2.6%	6.4%	3.9%	0.3%	55.1%	

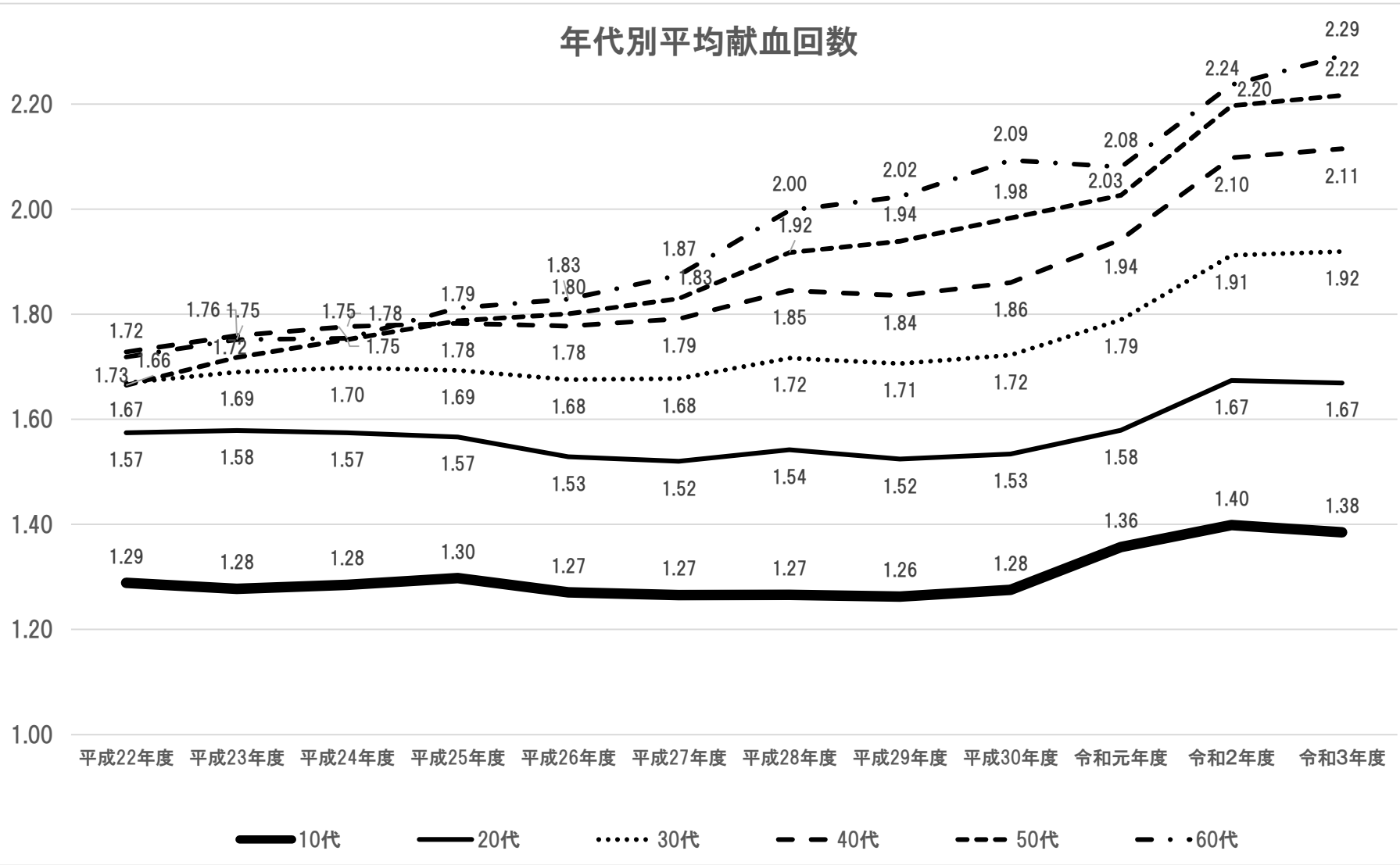
令和3年度 献血Web会員(ラブラッド会員) 献血回数別実献血者数

	献血回数								合計
	1回	2回	3回	4回	5回以上 ~10回以下	11回以上 ~20回以下	21回以上	2回以上 【再掲】	
会員数(人)	700,951	426,851	206,516	35,205	83,729	50,170	4,193	806,664	1,507,615
対前年増減数	129,450	73,737	26,302	1,638	1,795	366	119	103,957	233,407
構成比	46.5%	28.3%	13.7%	2.3%	5.6%	3.3%	0.3%	53.5%	

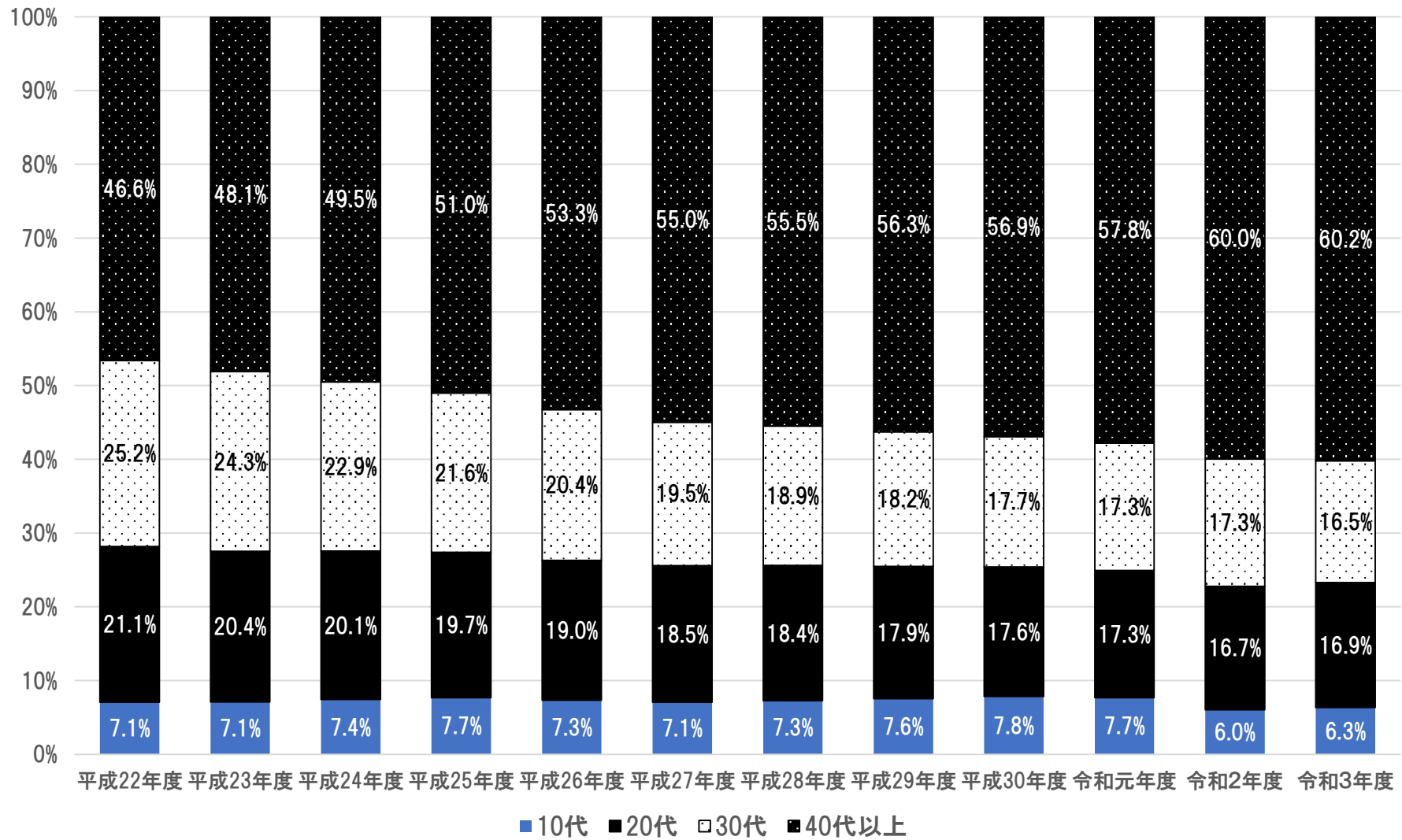
### 献血Web会員サービス「ラブラッド」会員・非会員別献血協力状況(年代別平均献血回数)」



### 年代別平均献血回数



年代別実献血者数(構成比)



## 献血セミナー実施状況について(令和元年度から令和3年度)

令和元年度「献血セミナー」実施状況について

対象者	学校等での開催実績				血液センター等での開催実績				合 計			
	実施回数		受講者数		実施回数		受講者数		実施回数		受講者数	
	前年比	前年比	前年比	前年比	前年比	前年比	前年比	前年比	前年比	前年比	前年比	
小学生	98	88.3%	6,739	90.8%	133	70.4%	4,155	79.6%	231	77.0%	10,894	86.2%
中学生	110	57.6%	12,012	55.7%	112	105.7%	679	99.6%	222	74.7%	12,691	57.1%
高校生	792	95.0%	153,477	90.8%	126	99.2%	2,013	86.7%	918	95.5%	155,490	90.7%
専門学生	102	80.3%	10,098	96.4%	51	98.1%	1,258	86.5%	153	85.5%	11,356	95.2%
大学生	335	114.3%	17,730	98.5%	229	89.8%	2,611	94.5%	564	102.9%	20,341	97.9%
その他	513	86.4%	21,817	87.7%	246	118.8%	4,895	118.4%	759	94.8%	26,712	92.1%
合計	1,950	90.7%	221,873	88.2%	897	95.8%	15,611	94.2%	2,847	92.3%	237,484	88.6%

令和2年度「献血セミナー」実施状況について

対象者	学校等での開催実績				血液センター等での開催実績				合 計			
	実施回数		受講者数		実施回数		受講者数		実施回数		受講者数	
	前年比	前年比	前年比	前年比	前年比	前年比	前年比	前年比	前年比	前年比	前年比	
小学生	45	45.9%	2,327	34.5%	6	4.5%	43	1.0%	51	22.1%	2,370	21.8%
中学生	62	56.4%	5,510	45.9%	6	5.4%	35	5.2%	68	30.6%	5,545	43.7%
高校生	511	64.5%	82,853	54.0%	36	28.6%	516	25.6%	547	59.6%	83,369	53.6%
専門学生	43	42.2%	1,858	18.4%	9	17.6%	447	35.5%	52	34.0%	2,305	20.3%
大学生	74	22.1%	5,560	31.4%	81	35.4%	620	23.7%	155	27.5%	6,180	30.4%
その他	173	33.7%	7,667	35.1%	17	6.9%	194	4.0%	190	25.0%	7,861	29.4%
合計	908	46.6%	105,775	47.7%	155	17.3%	1,855	11.9%	1,063	37.3%	107,630	45.3%

令和3年度「献血セミナー」実施状況について

対象者	学校等での開催実績				血液センター等での開催実績				合 計			
	実施回数		受講者数		実施回数		受講者数		実施回数		受講者数	
	前年比	前年比	前年比	前年比	前年比	前年比	前年比	前年比	前年比	前年比	前年比	
小学生	63	140.0%	2,981	128.1%	6	100.0%	46	107.0%	69	135.3%	3,027	127.7%
中学生	90	145.2%	9,613	174.5%	4	66.7%	18	51.4%	94	138.2%	9,631	173.7%
高校生	521	102.0%	88,237	106.5%	76	211.1%	5,066	981.8%	597	109.1%	93,303	111.9%
専門学生	60	139.5%	5,985	322.1%	7	77.8%	155	34.7%	67	128.8%	6,140	266.4%
大学生	105	141.9%	6,552	117.8%	135	166.7%	1,677	270.5%	240	154.8%	8,229	133.2%
その他	243	140.5%	11,721	152.9%	31	182.4%	838	432.0%	274	144.2%	12,559	159.8%
合計	1,082	119.2%	125,089	118.3%	259	167.1%	7,800	420.5%	1,341	126.2%	132,889	123.5%