

電子処方箋のモデル事業について — 先行導入地域として4地域を選定 —

目的

令和5年1月の電子処方箋管理サービスの運用開始に向けて、医療機関・薬局等における運用プロセスやトラブル・問い合わせ対応を確立するとともに、電子処方箋の活用方法の展開を行う。

期間

令和4年10月末～（1年間）

概要

地域を限定したうえで、電子処方箋を先行導入可能な医療機関・薬局を対象に、効果的な服薬指導を実現するため、重複投薬等のチェックをはじめとした電子処方箋の運用面での検証を行うとともに、電子処方箋を活用した先進的な取組や課題、優良事例を収集することにより、電子処方箋の更なる活用方策についてとりまとめる予定。

※ 施設については、今後、次頁の一覧以外にも追加する可能性があります。

<モデル地域>

①山形県酒田地域

日本海総合病院
アイン薬局
共創未来あきほ薬局、他

④広島県安佐地域

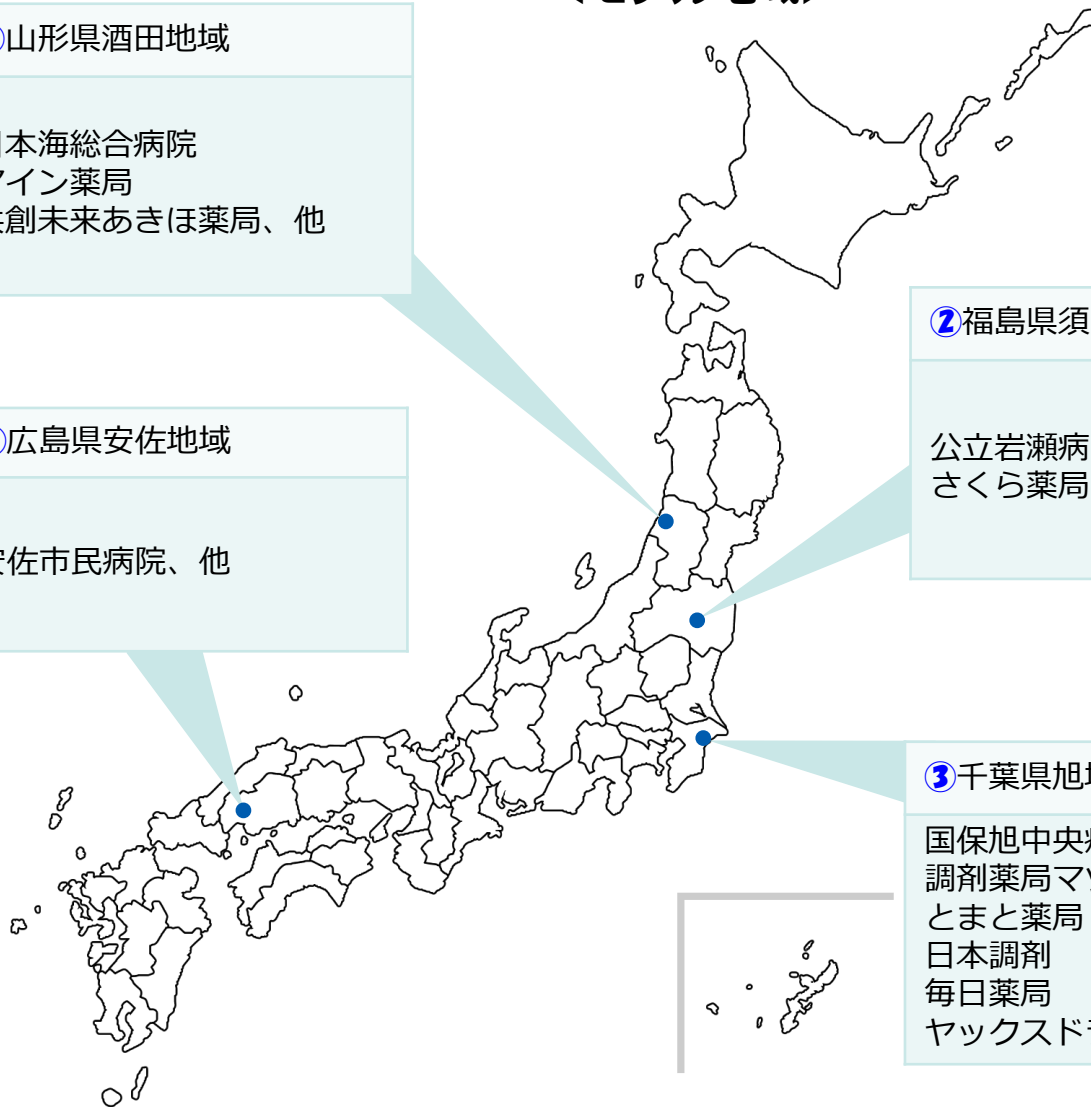
安佐市民病院、他

②福島県須賀川地域

公立岩瀬病院
さくら薬局、他

③千葉県旭地域

国保旭中央病院
調剤薬局マツモトキヨシ
とまと薬局
日本調剤
毎日薬局
ヤックスドラッグ、他



山形県酒田地域

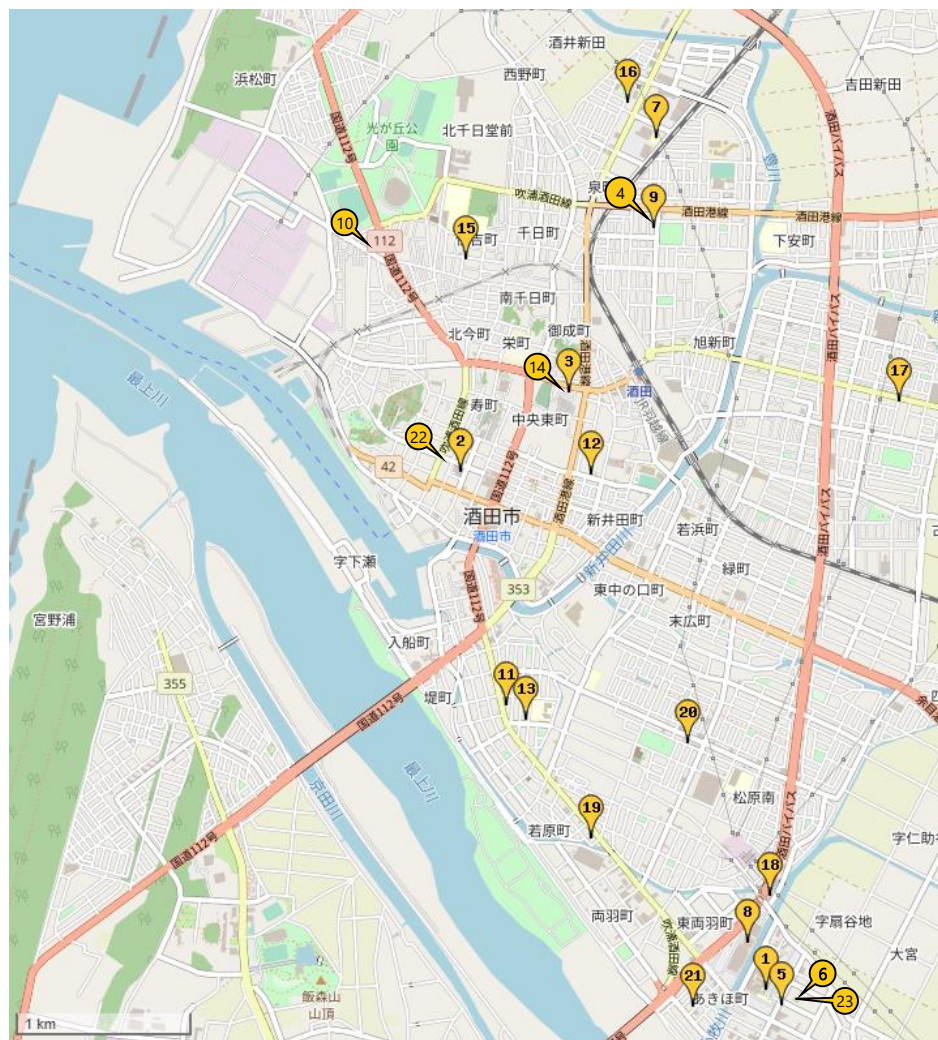
<医療機関>

1	★地方独立行政法人 山形県・酒田市病院機構 日本海総合病院
2	医療法人 健友会 本間病院
3	医療法人 酒井醫院
4	さとう内科クリニック

<薬局>

5	★アイン薬局 酒田店
6	★共創未来 あきほ薬局
7	アイン薬局 ハート泉店
8	イオン薬局 酒田南店
9	かもめ薬局 酒田店
10	共栄堂薬局 光ヶ丘店
11	共創未来 千石町薬局
12	共創未来 ライラック薬局
13	酒田地区薬剤師会 カイエイ薬局
14	さくら薬局
15	すみよし調剤薬局
16	調剤薬局ツルハドラッグ 酒田店
17	調剤薬局ツルハドラッグ 酒田曙町店
18	調剤薬局ツルハドラッグ 酒田南店
19	調剤薬局ツルハドラッグ 酒田若原店
20	調剤薬局ツルハドラッグ みずほ店
21	ニーズ薬局 あきほ店
22	ひまわり薬局
23	ラパス調剤薬局 酒田南店

(注)：★の施設はモデル事業開始当初より導入予定。
その他の施設については調整の上、順次開始予定。



福島県須賀川地域

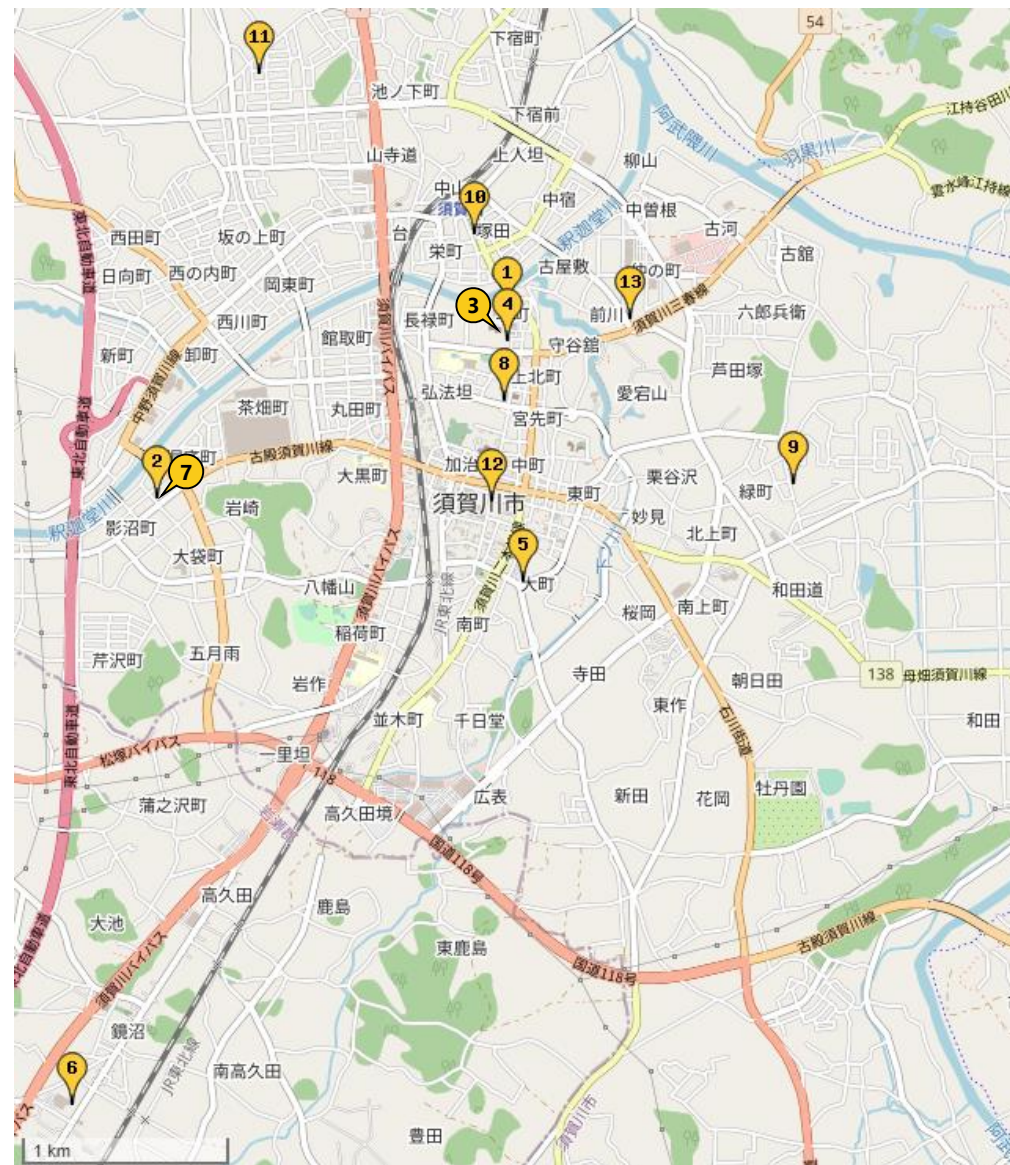
<医療機関>

1	★公立岩瀬病院
2	関根医院

<薬局>

3	★さくら薬局 須賀川北町店
4	アイランド薬局 須賀川店
5	大町調剤薬局
6	クオール薬局鏡石北店
7	さくら調剤薬局
8	サンキュー薬局すわまち店
9	自由ヶ丘調剤薬局
10	たけうち調剤薬局 駅前店
11	調剤薬局くすりの大福
12	フジ薬局
13	メイプル調剤薬局

(注) : ★の施設はモデル事業開始当初より導入予定。
 その他の施設については調整の上、順次開始予定。



千葉県旭地域

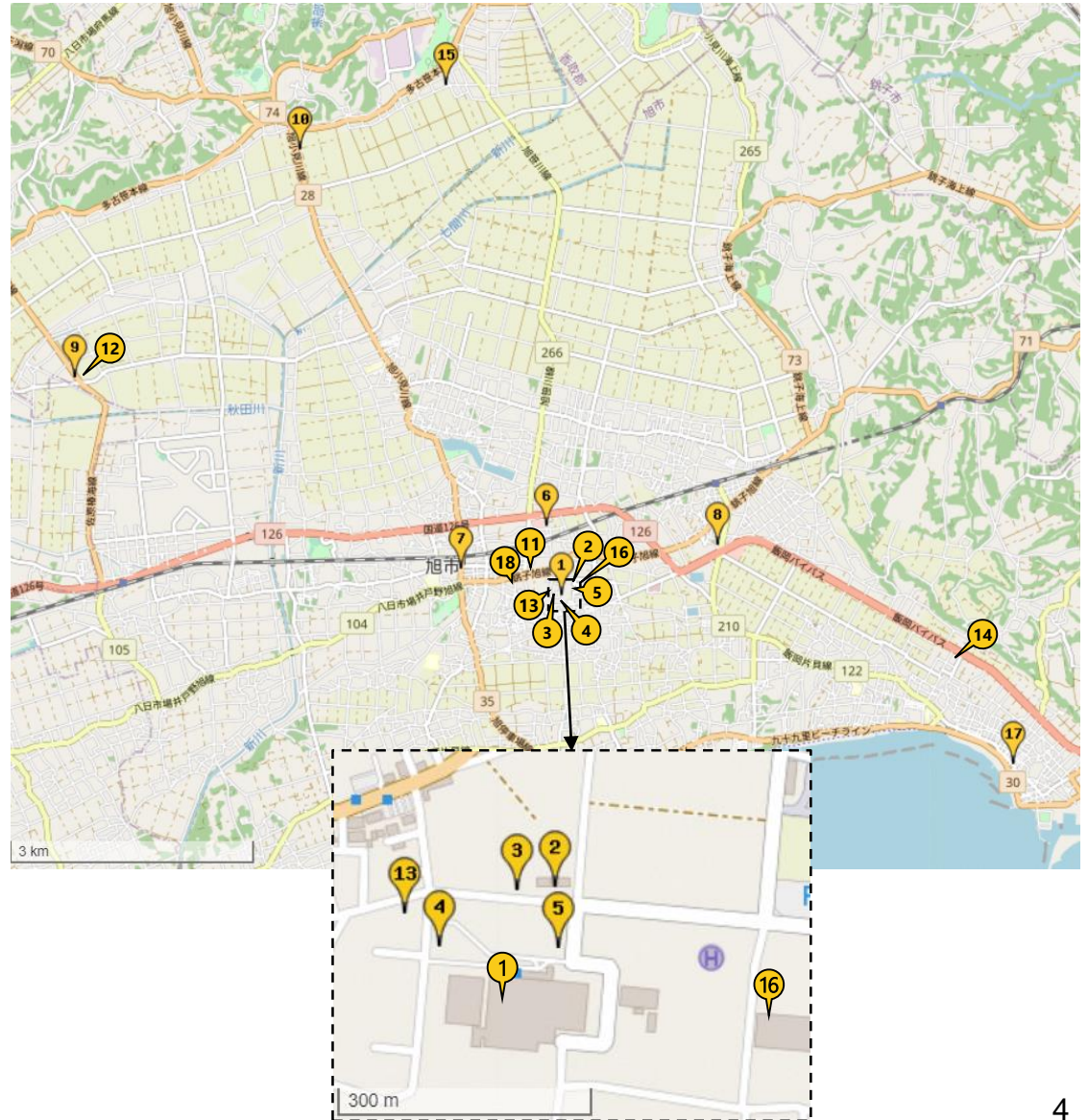
<医療機関>

1	★地方独立行政法人 総合病院 国保旭中央病院
---	------------------------

<薬局>

2	★調剤薬局 マツモトキヨシ旭店
3	★とまと薬局 旭店
4	★日本調剤 旭病院前薬局
5	★日本調剤 旭薬局
6	★毎日薬局 旭店
7	★毎日薬局 旭田町店
8	★毎日薬局 海上店
9	★毎日薬局 干潟店
10	★ヤックスドラッグ 旭入野薬局
11	★ヤックスドラッグ 旭中央薬局
12	★ヤックスドラッグ 旭萬力薬局
13	★ヤックスドラッグ 旭薬局 中央病院前店
14	★ヤックスドラッグ 飯岡薬局
15	アイティオー干潟薬局
16	イオン薬局 旭中央店
17	佐瀬太洋堂薬局
18	へいわどう薬局

(注) : ★の施設はモデル事業開始当初より導入予定。
その他の施設については調整の上、順次開始予定。



広島県安佐地域（1/5）

<医療機関>

1	★地方独立行政法人 広島市立病院機構 広島市立北部医療センター安佐市民病院
2	井口医院
3	いるかクリニック
4	勝木台クリニック
5	谷川脳神経外科
6	長久堂野村病院
7	津村耳鼻咽喉科
8	中岡内科
9	中西内科
10	西山整形外科・胃腸科
11	にのみや往診クリニック
12	二宮内科
13	二宮内科高陽クリニック
14	広島共立病院
15	みつだ循環器科内科

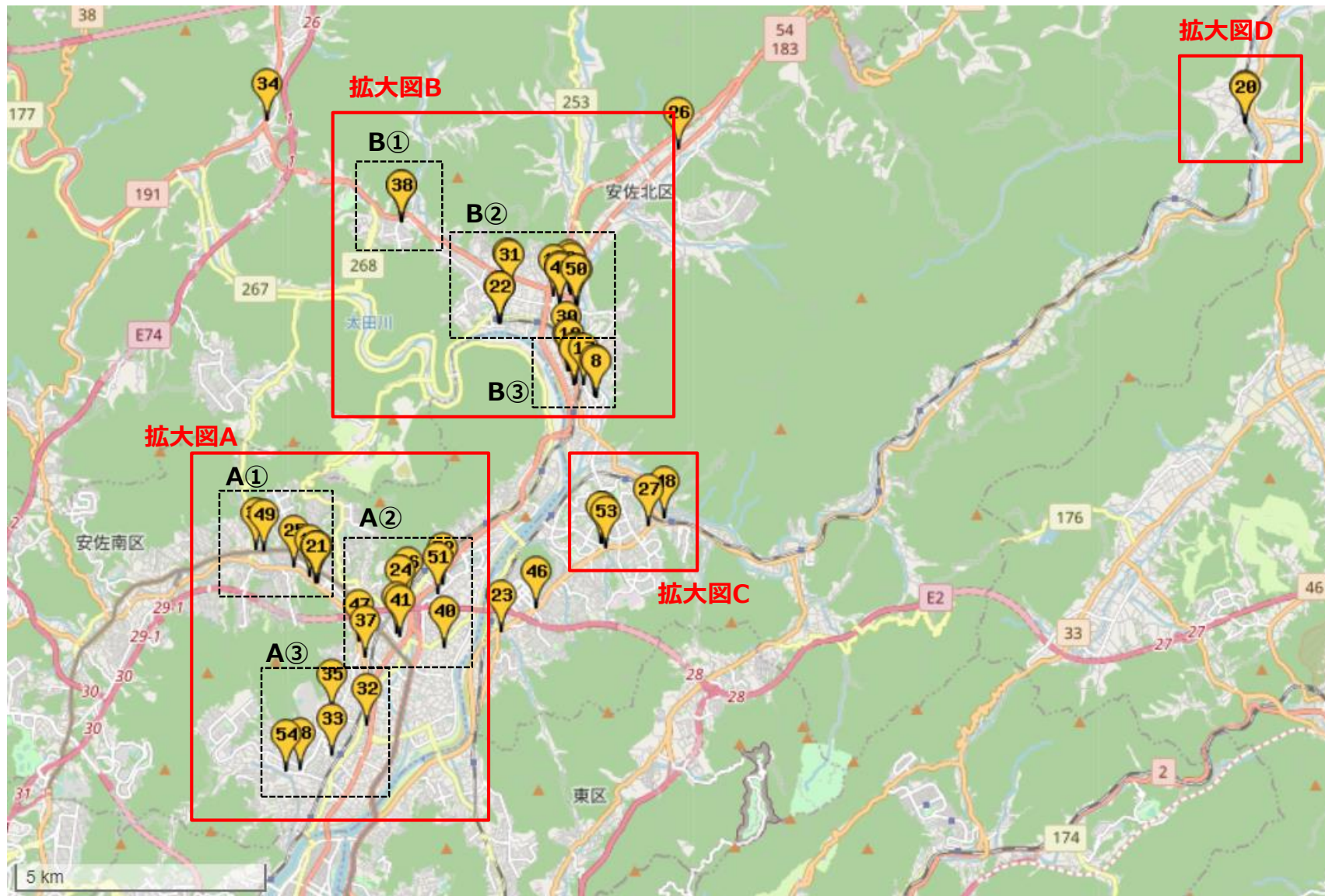
<薬局>

16	★ココカラファイン薬局安佐市民病院店
17	★日本調剤 安佐北薬局
18	相田薬局
19	アイビー薬局可部
20	いねだ薬局
21	ウォンツ相田薬局
22	ウォンツ薬局安佐市民病院店
23	エスマイル薬局口田南店
24	エスマイル薬局緑井店
25	エリア薬局
26	大林スマイル薬局
27	オール薬局深川店
28	オール薬局山本店
29	オリタ薬局可部店
30	可部スマイル薬局
31	かめやま薬局
32	ぎおん中央薬局
33	祇園プラス薬局
34	栗岡共栄薬局
35	クルーズ薬局祇園店
36	クルーズ薬局緑井店
37	康仁薬局大町店
38	コスモス薬局勝木台店
39	すずらん薬局上安店
40	すずらん薬局川内店

41	ドレミ薬局
42	なかしま薬局
43	のぞみ薬局可部南店
44	のぞみ薬局高陽店
45	のぞみ薬局本店
46	ハート薬局高陽店
47	びーだま薬局
48	ふかわ薬局
49	ペリカン薬局
50	みわ薬局
51	ミント薬局川内店
52	ミント薬局せせらぎ店
53	もろき薬局
54	ワイズ薬局

(注) : ★の施設はモデル事業開始当初より導入予定。
その他の施設については調整の上、順次開始予定。

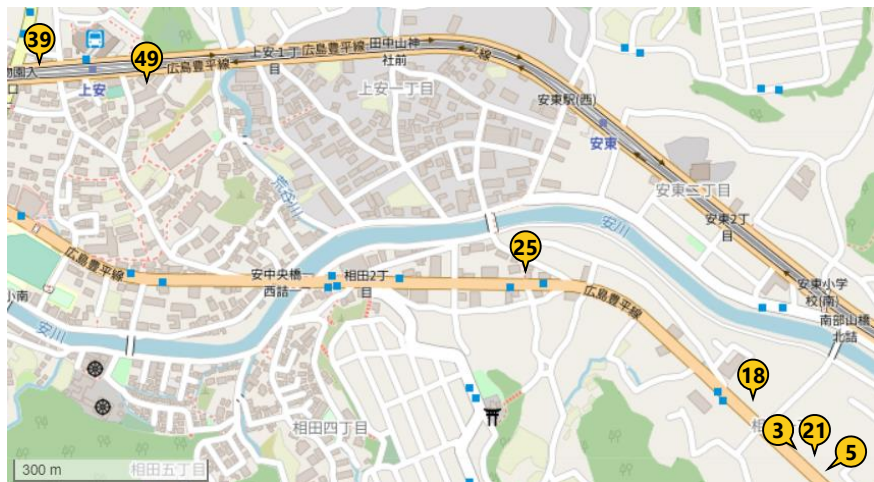
広島県安佐地域 (2/5)



広島県安佐地域 (3/5)

拡大図A

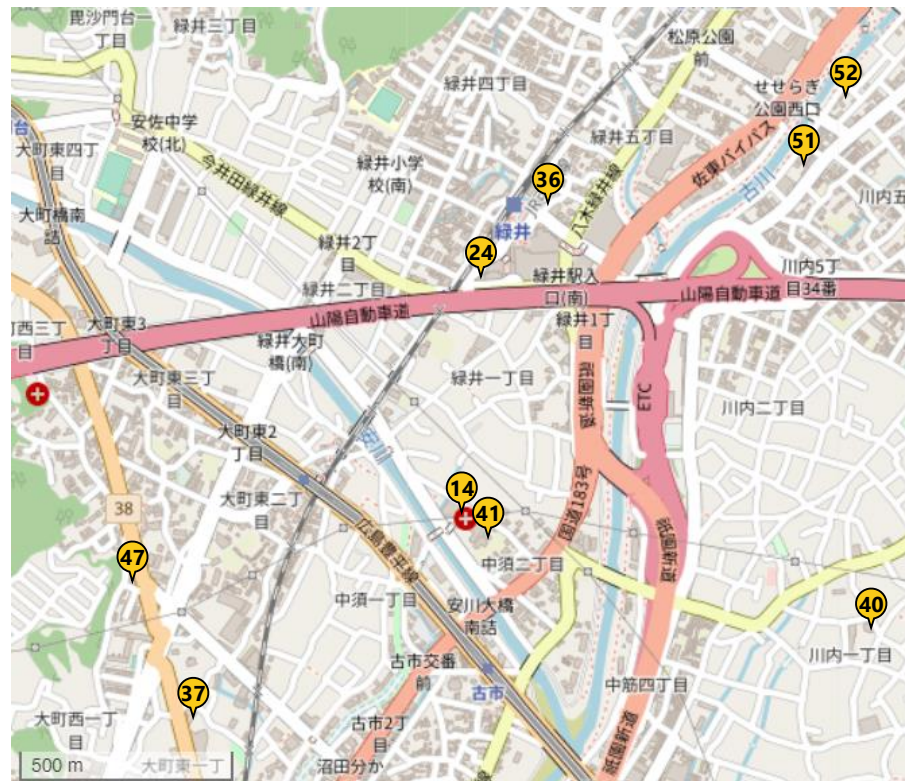
A①



A③



A②



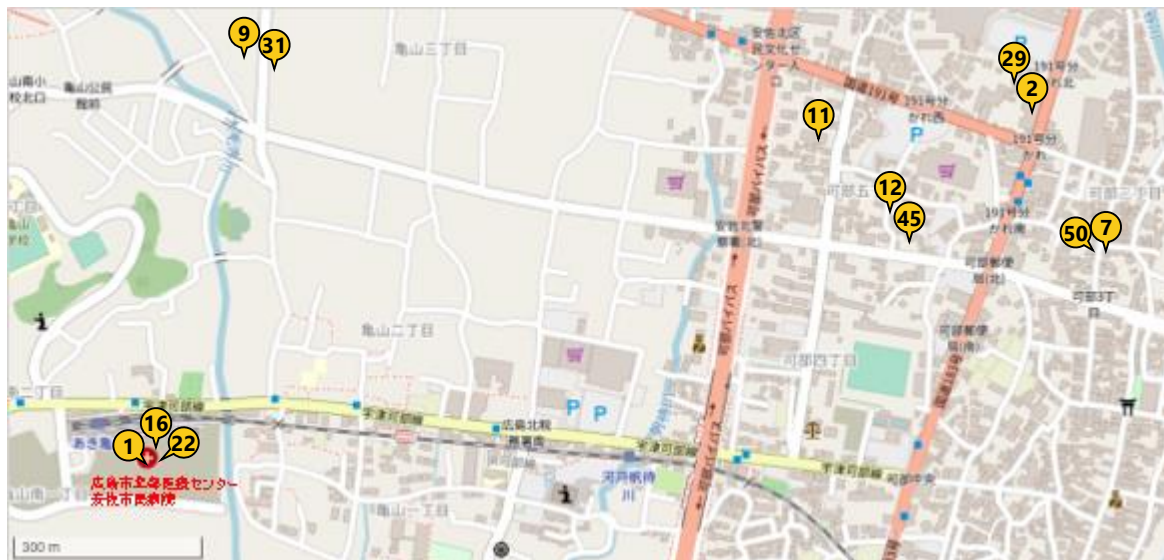
広島県安佐地域 (4/5)

拡大図B

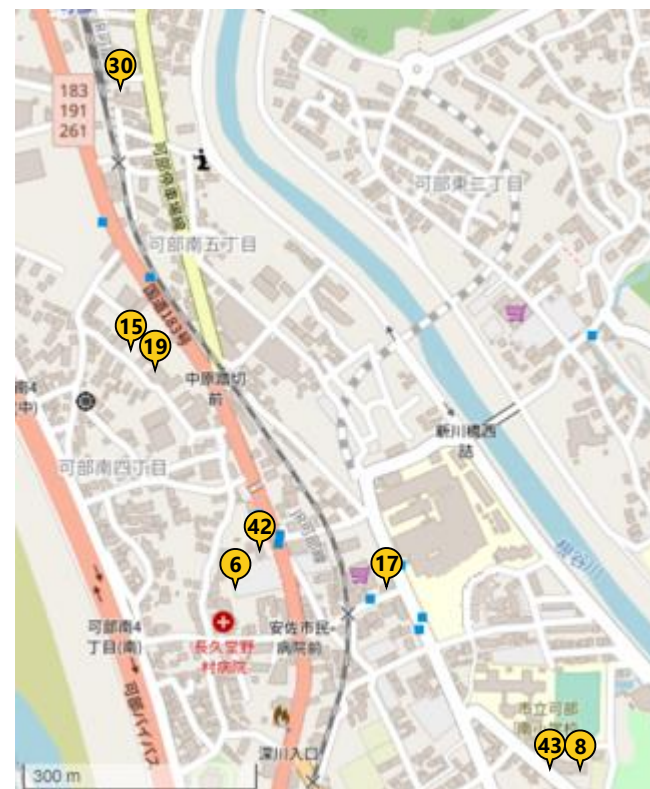
B①



B②

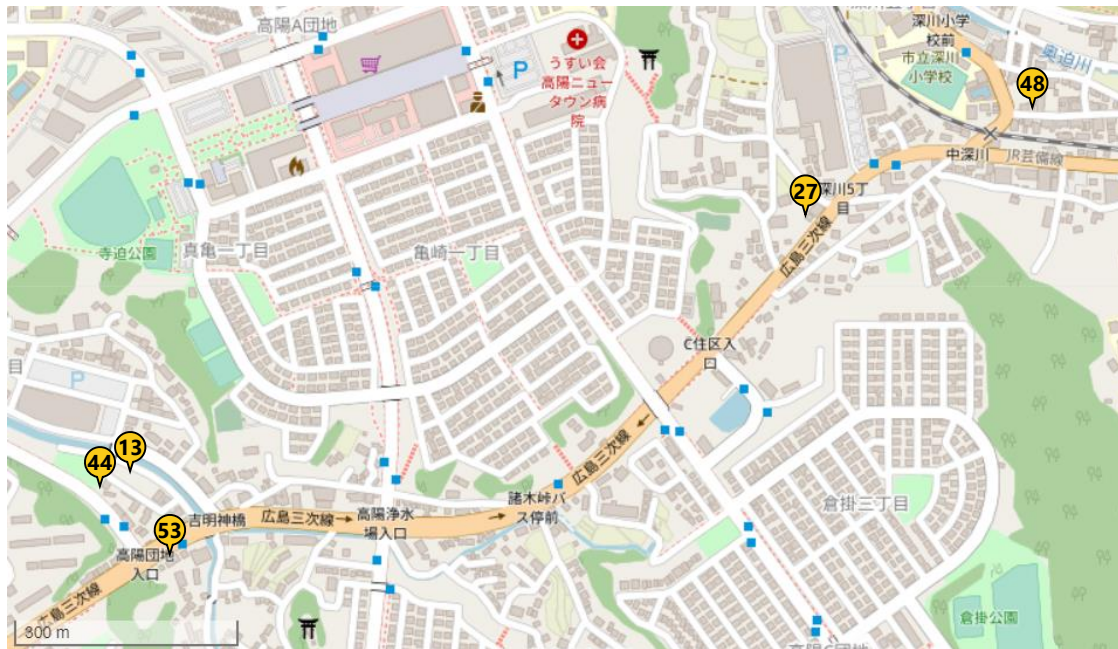


B③



広島県安佐地域 (5/5)

拡大図C



拡大図D

