

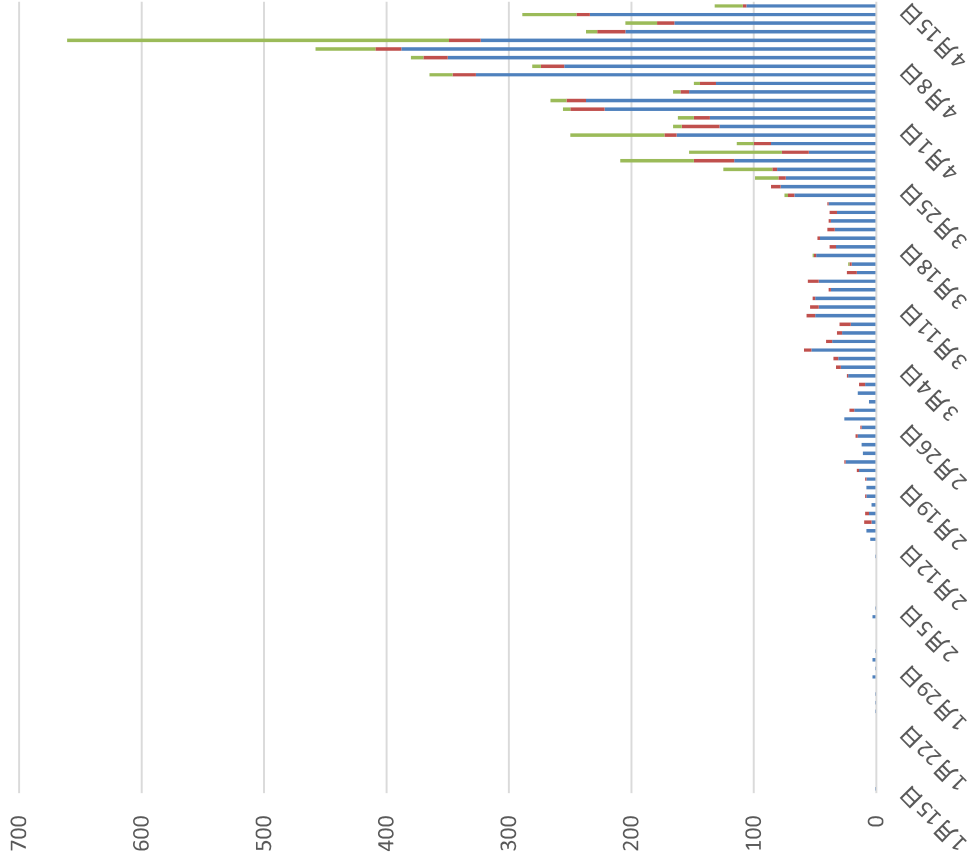
# 新型コロナウイルス感染症の国内発生動向

(令和2年4月15日18時時点)

【註1】チャーター機、クルーズ船案件は除く

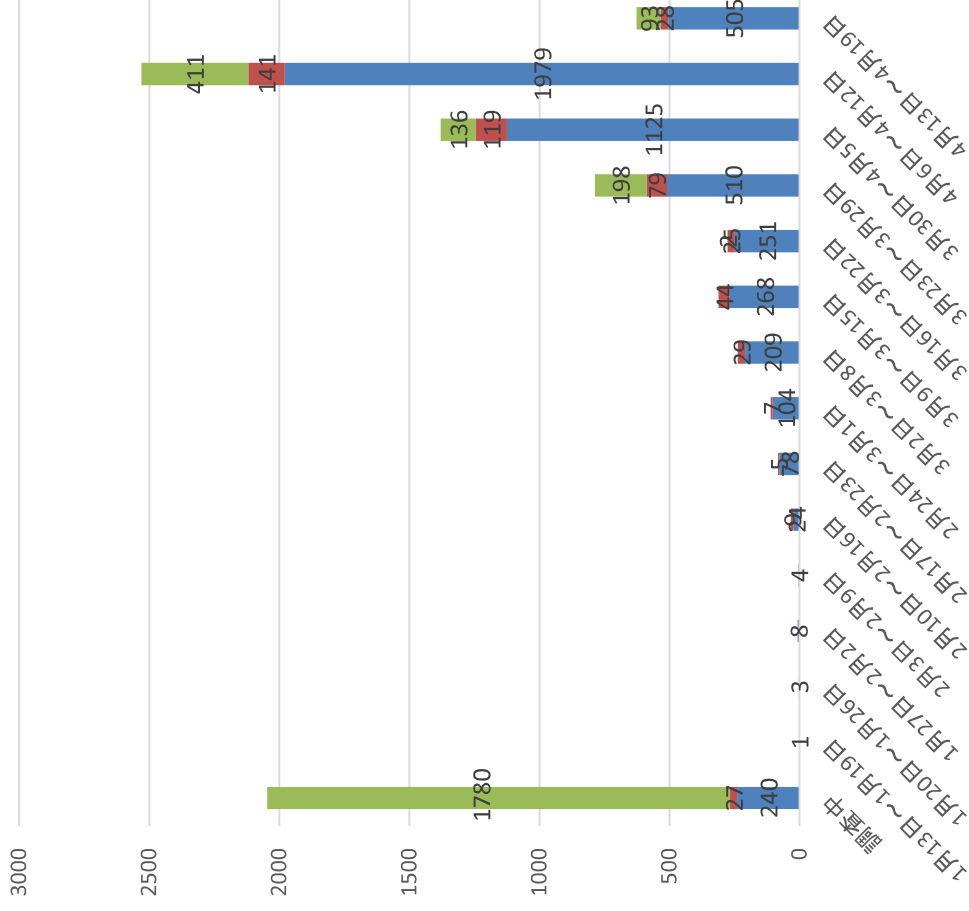
【註2】医療機関からの届出情報との突合前

確定日別人数



■ 有症者 5309 ■ 無症者 513 ■ 症状確認中 2620

確定週別人数

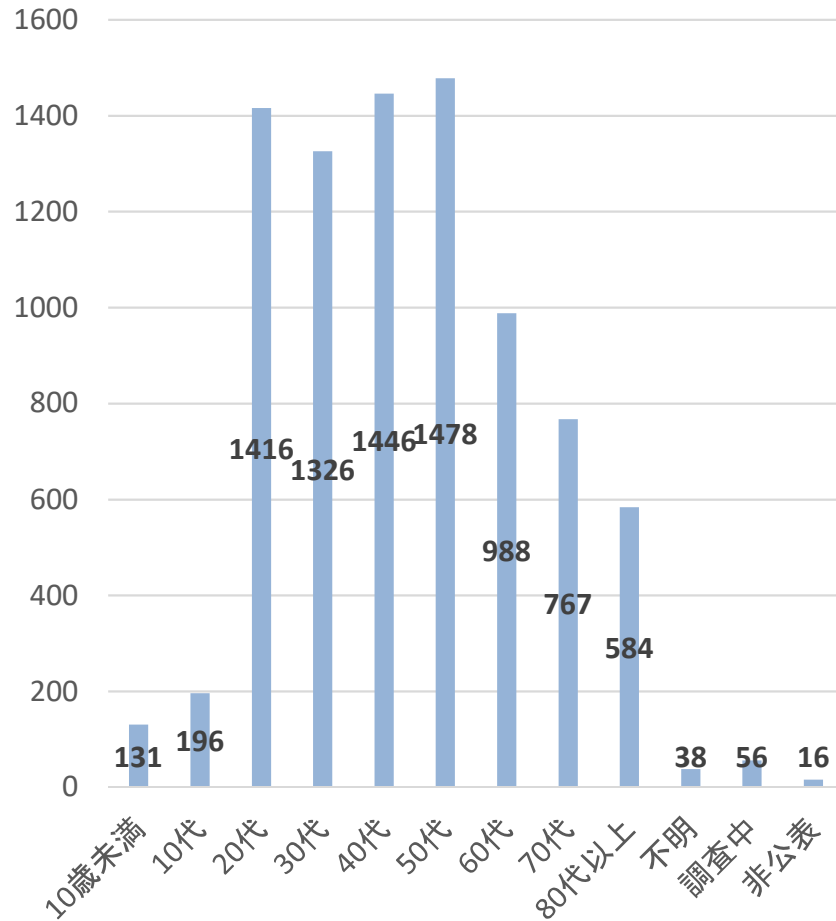


■ 有症者 5309 ■ 無症者 513 ■ 症状確認中 2620

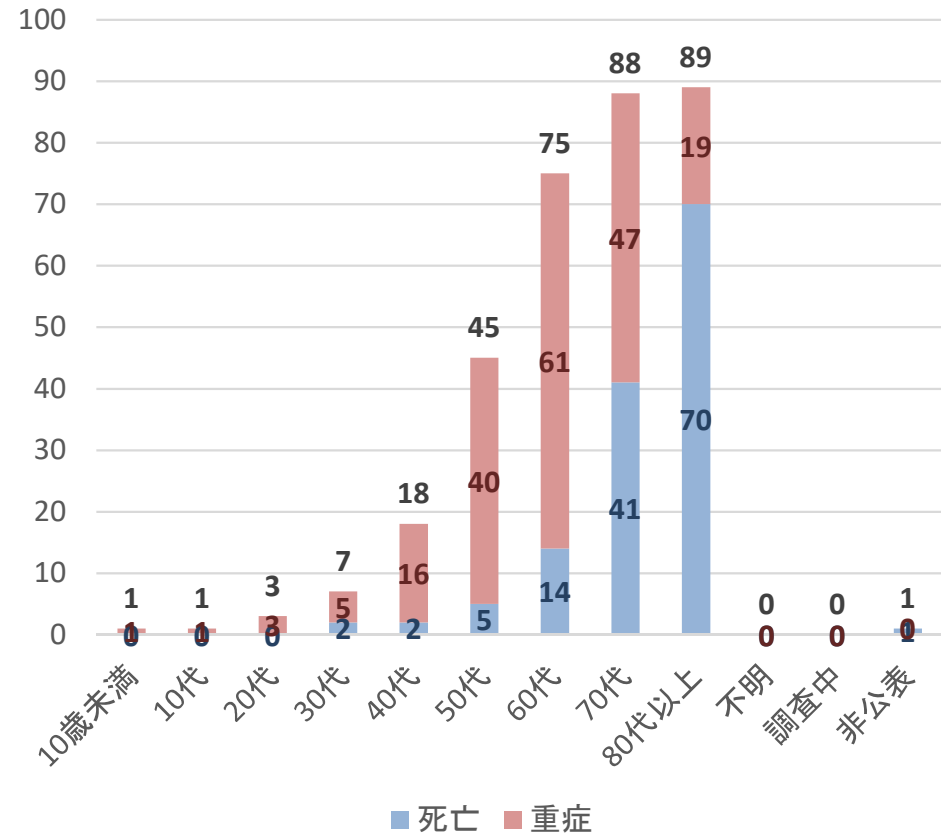
# 新型コロナウイルス感染症の国内発生動向

令和2年4月15日18時時点

年齢階級別陽性者数



年齢階級別死亡数・重症者数



死亡率(%)

全体	10歳未満	10代	20代	30代	40代	50代	60代	70代	80代以上
1.6	0.0	0.0	0.0	0.2	0.1	0.3	1.4	5.3	12.0

# 新型コロナウイルス感染症の国内発生動向

令和2年4月15日18時時点

都道府県別人数

