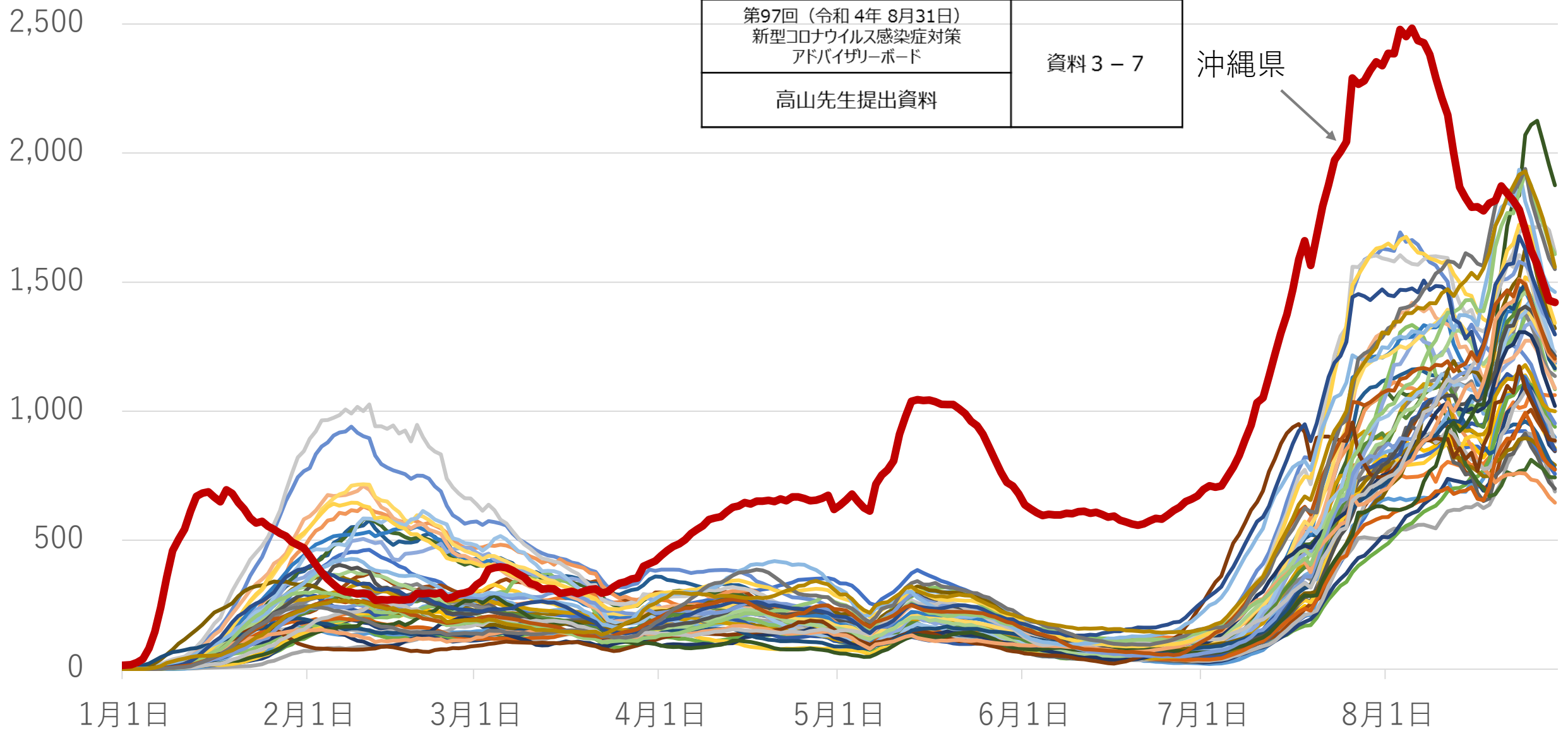
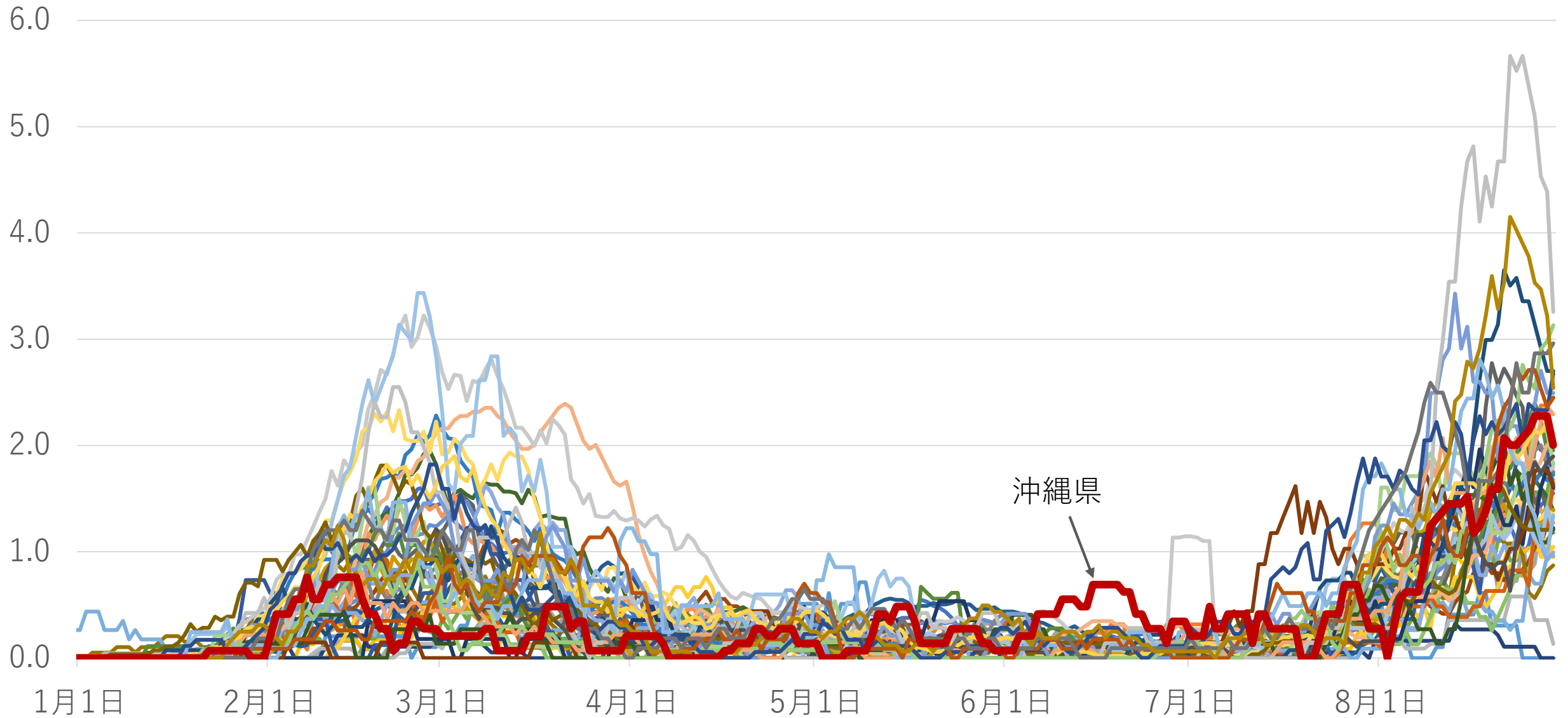


図1 都道府県別にみる新規陽性者数の推移 (人口10万人あたり7日間合計)



出典：NHK特設サイト「新型コロナウイルス」掲載の都道府県ごとの陽性者数をもとに作図

図2 都道府県別にみる死亡者数の推移 (人口10万人あたり7日間合計)



出典：NHK特設サイト「新型コロナウイルス」掲載の都道府県ごとの陽性者数をもとに作図

図3 保健所管区別に見る新規陽性者数の推移（沖縄県）

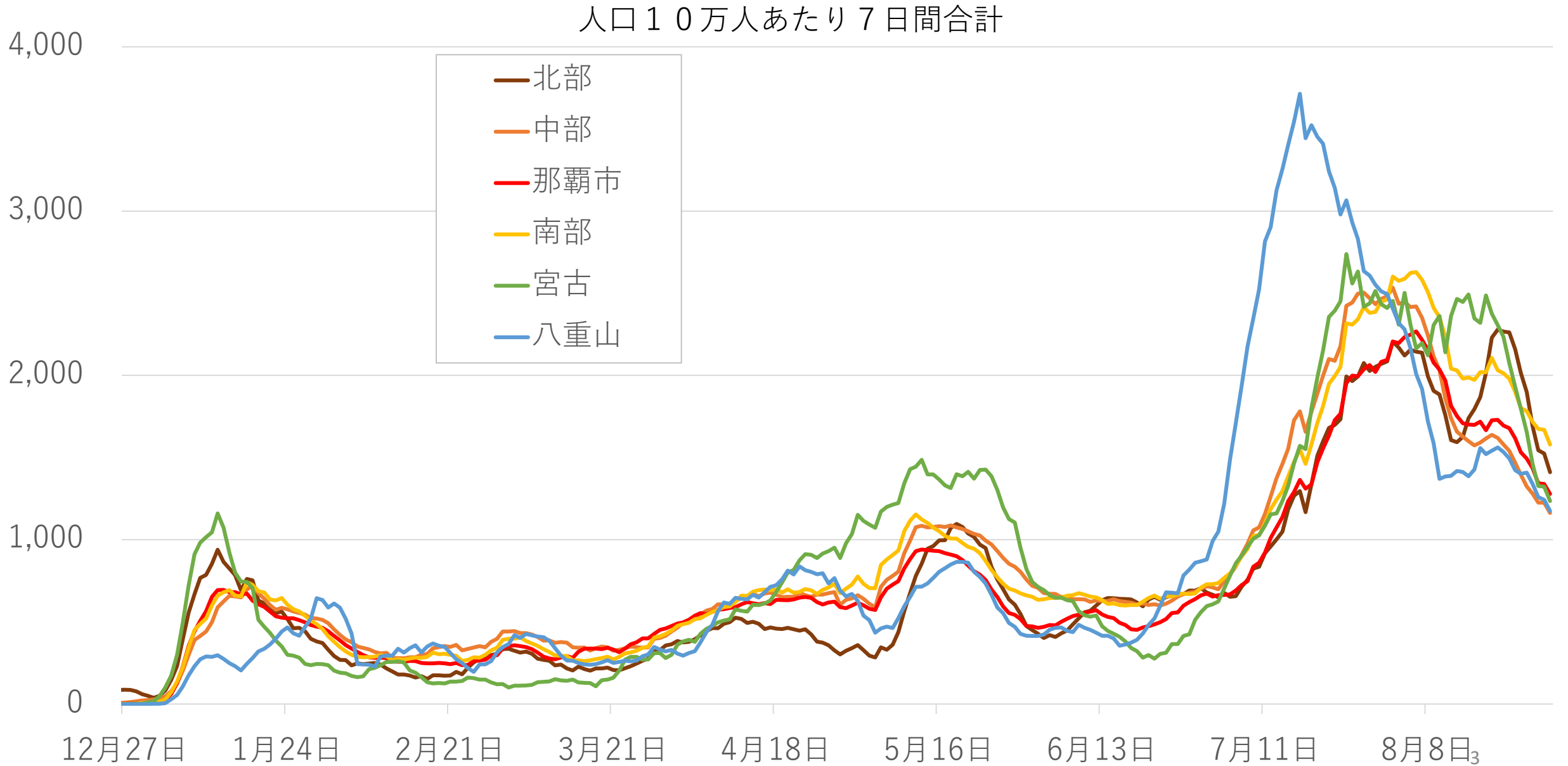


図4 県外からの渡航者における新規陽性者数の推移（沖縄県）



図5 性年齢階級別に見る陽性者数 (8月22日~28日)

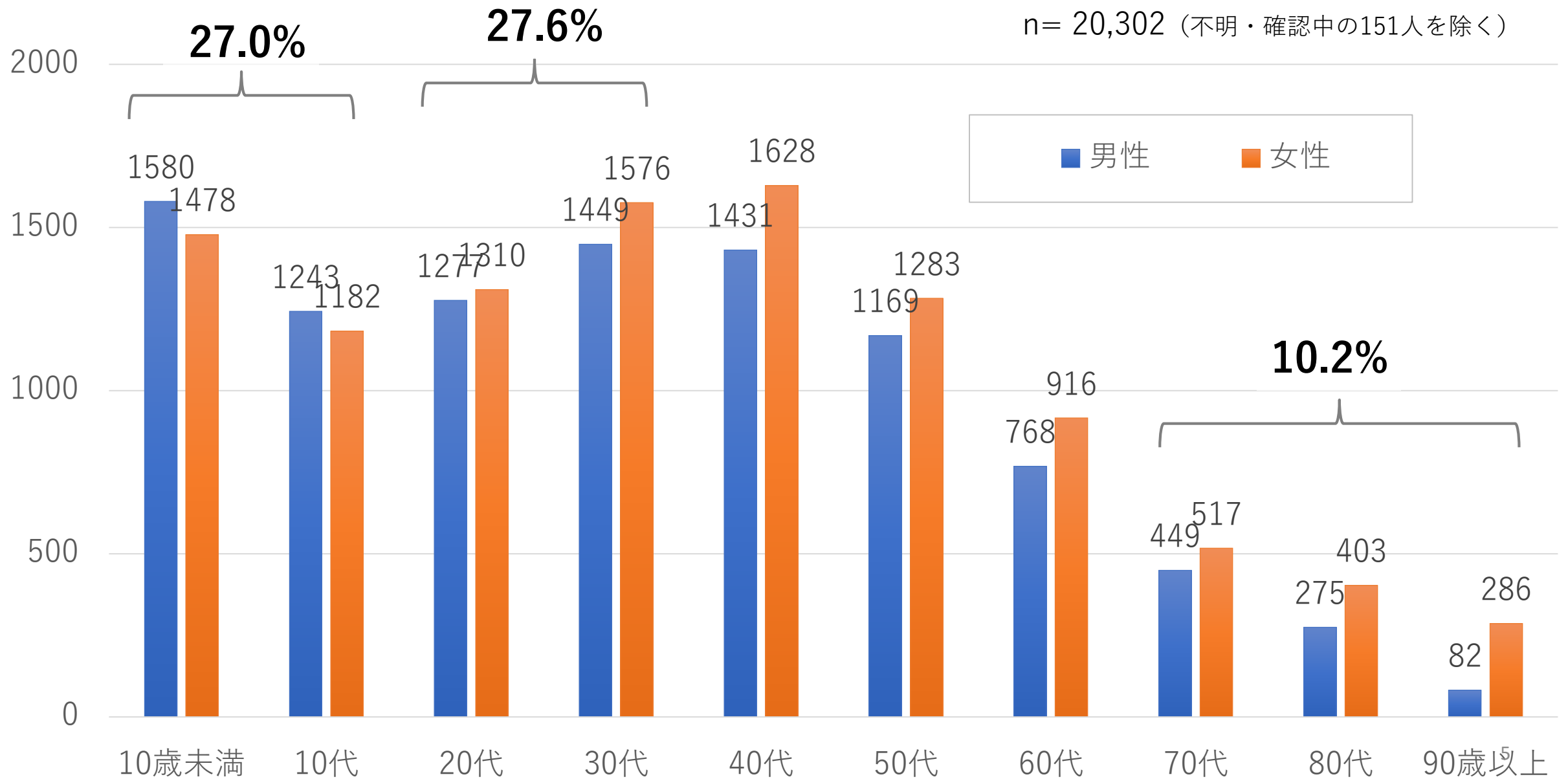


図6 年齢階級別に見る新規陽性者数の推移 (人口10万人あたり7日間合計)

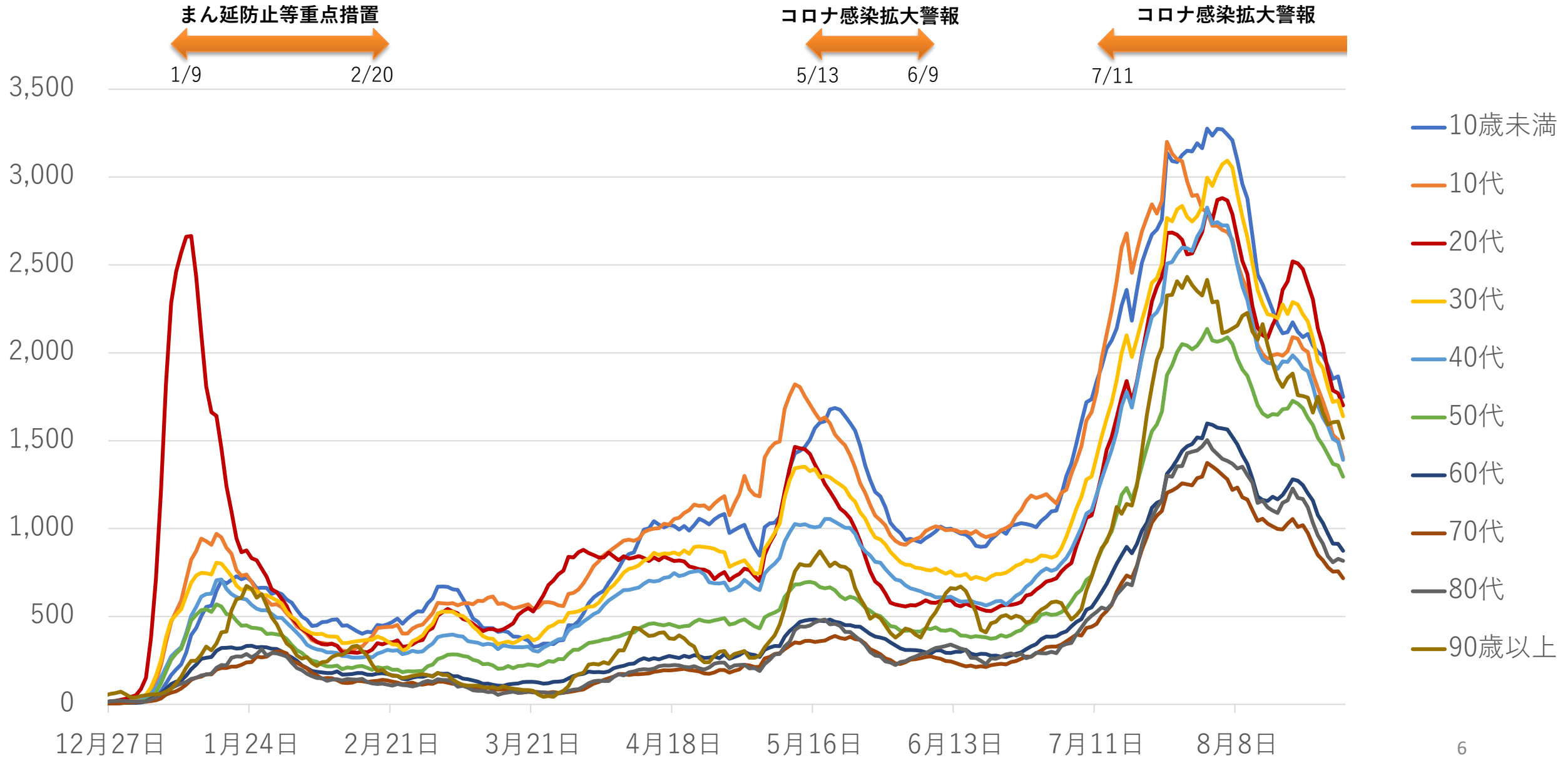


図7 沖縄県における救急搬送件数の推移

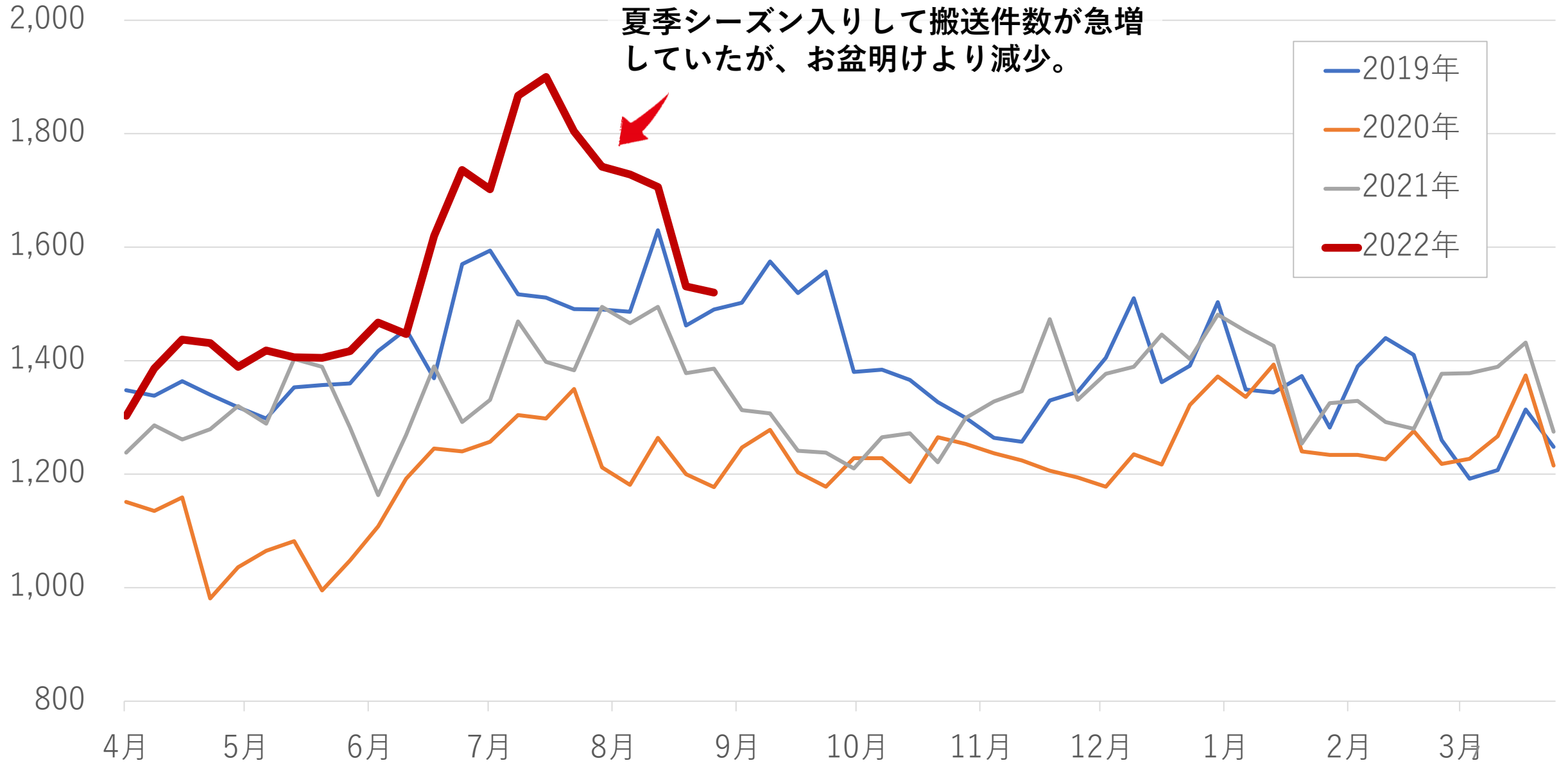


図8 搬送困難件数（30分以上待機、4回以上照会）の推移

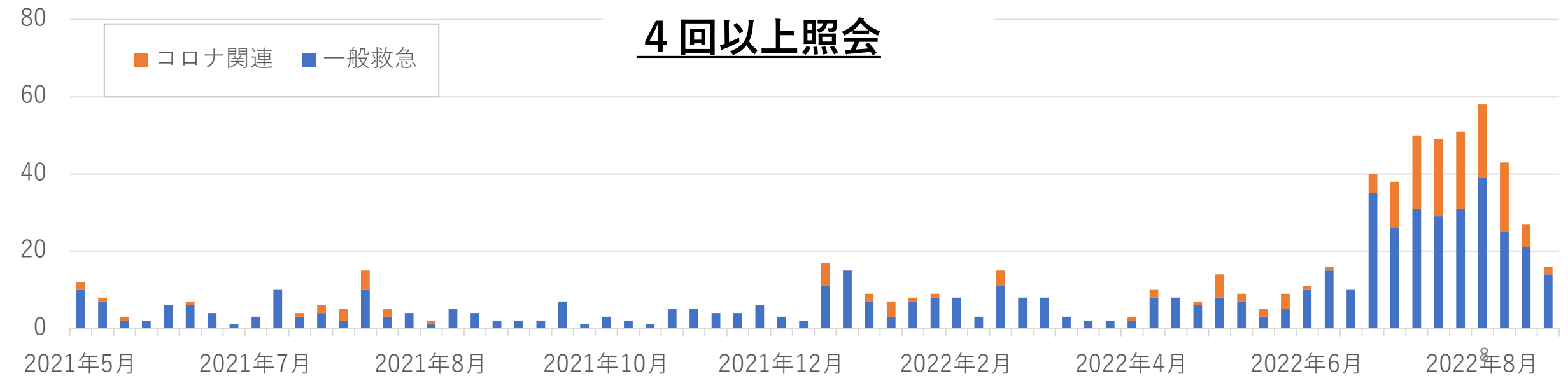
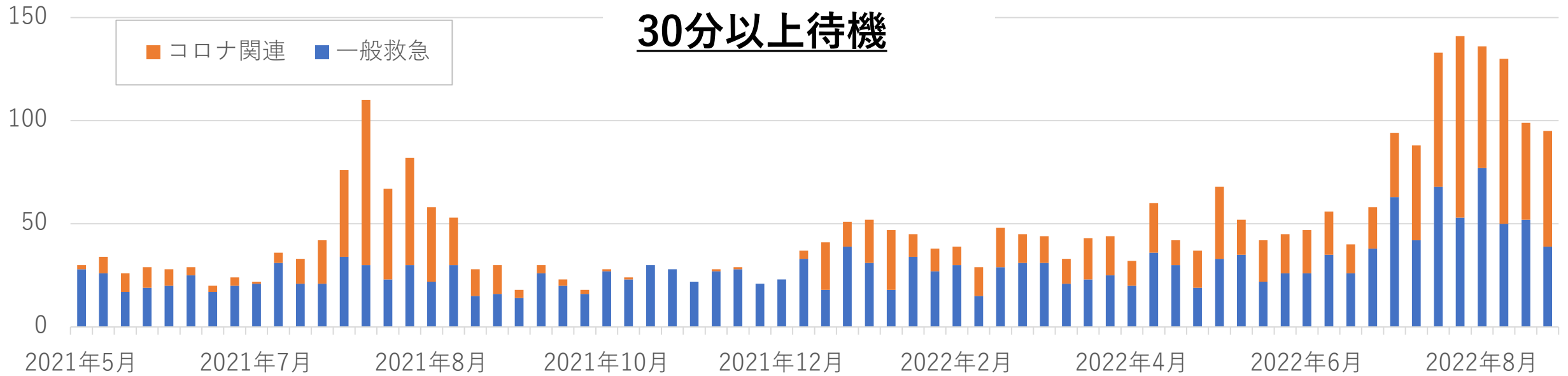


図9 新規陽性者数と重症度別入院患者数の推移

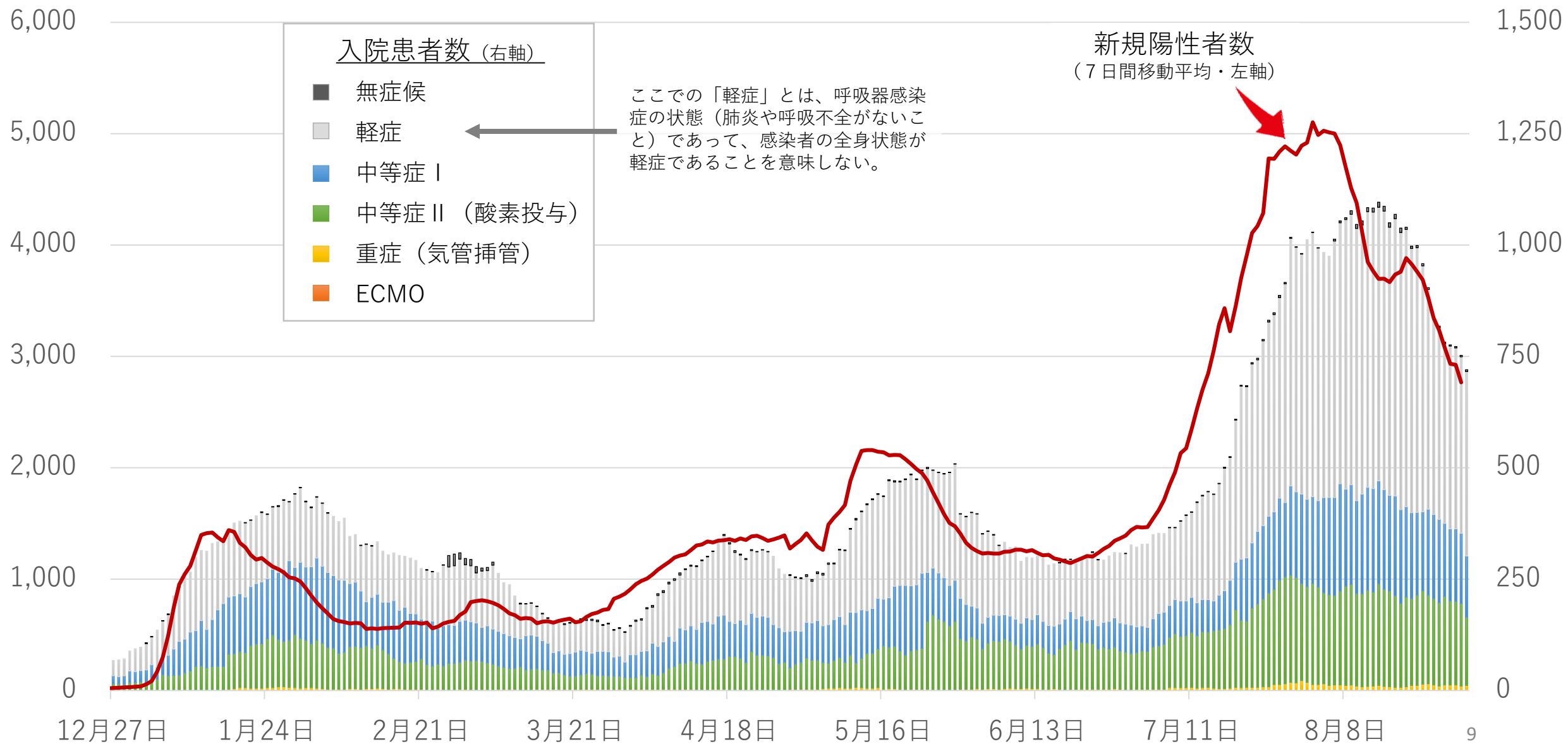
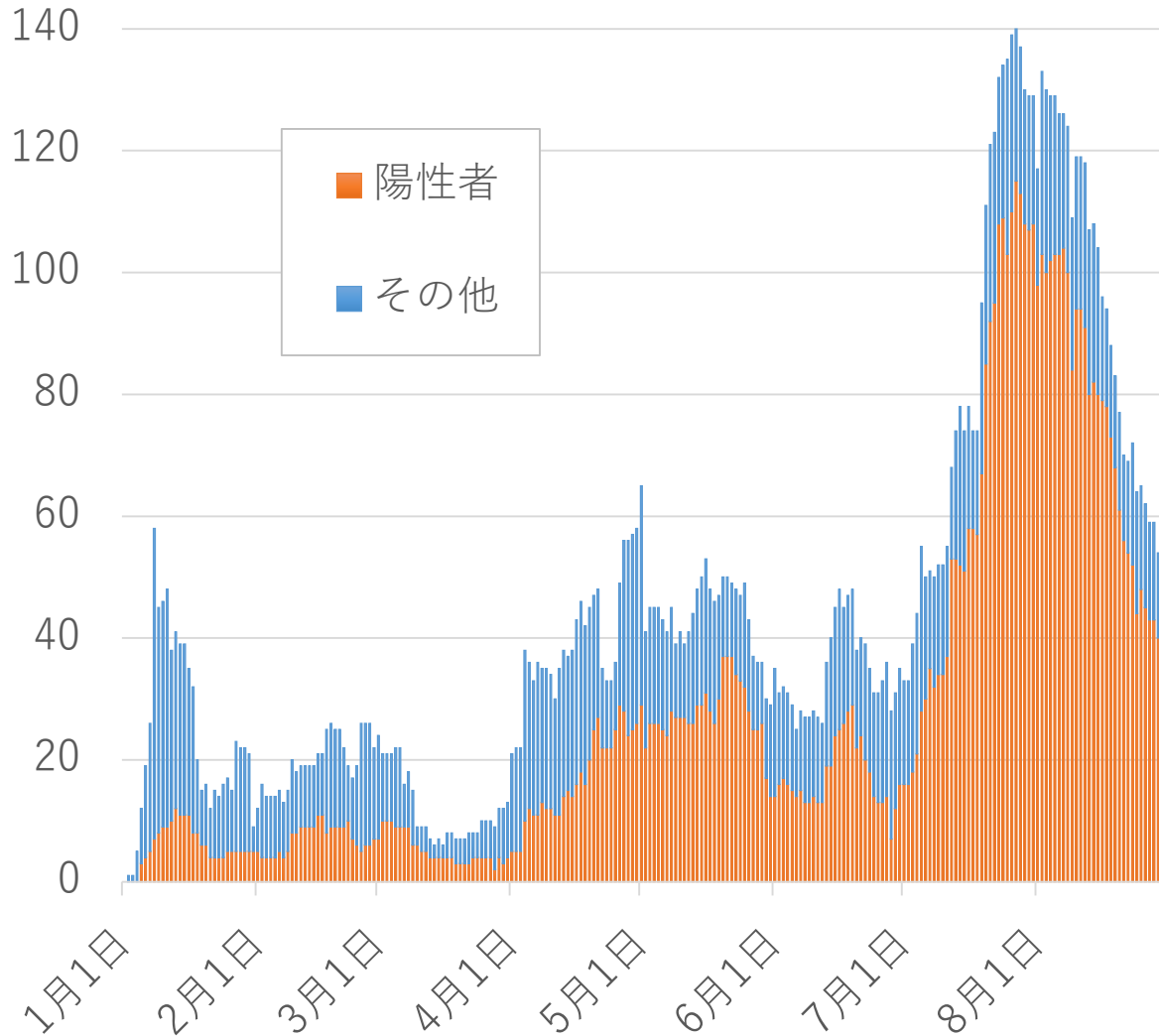


図10 重点医療機関（21病院）における医師、看護師の休職数

医師



看護師

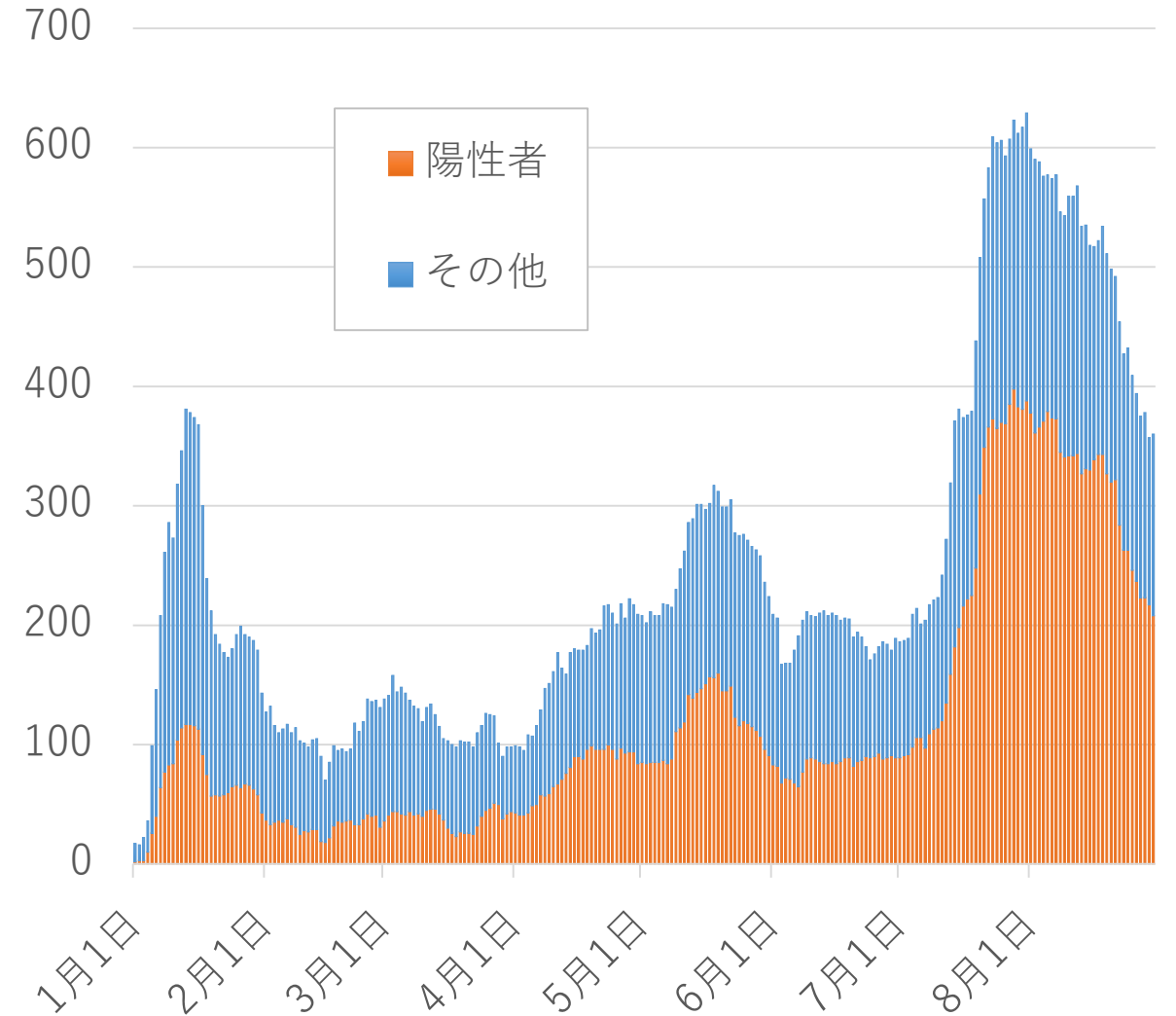
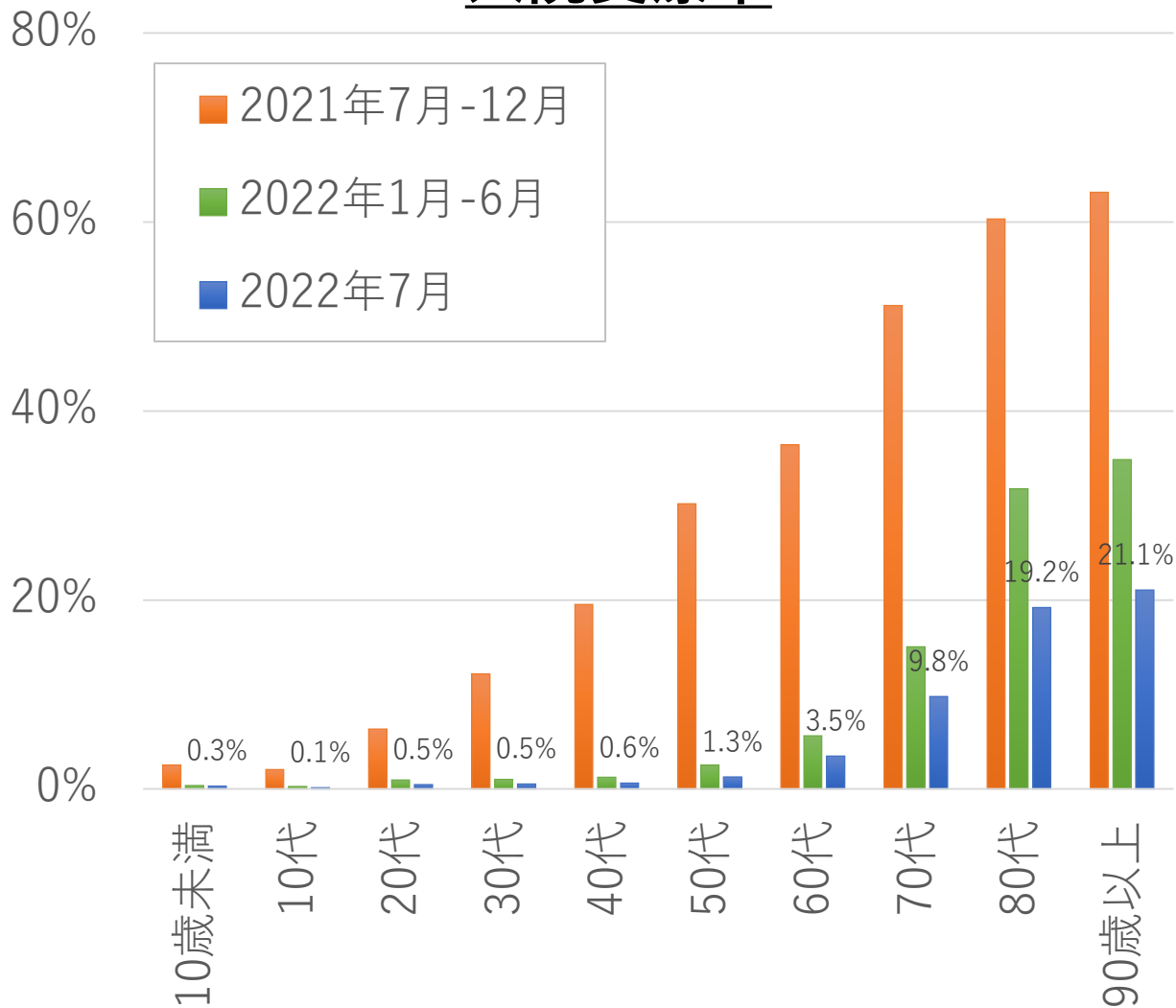


図11 年齢階級別にみる入院受療率と致死率の推移（沖縄県）

陽性者数 2021年7月-12月 29,837人, 2021年1月-6月 204,183人, 2021年7月 107,091人

入院受療率



致死率

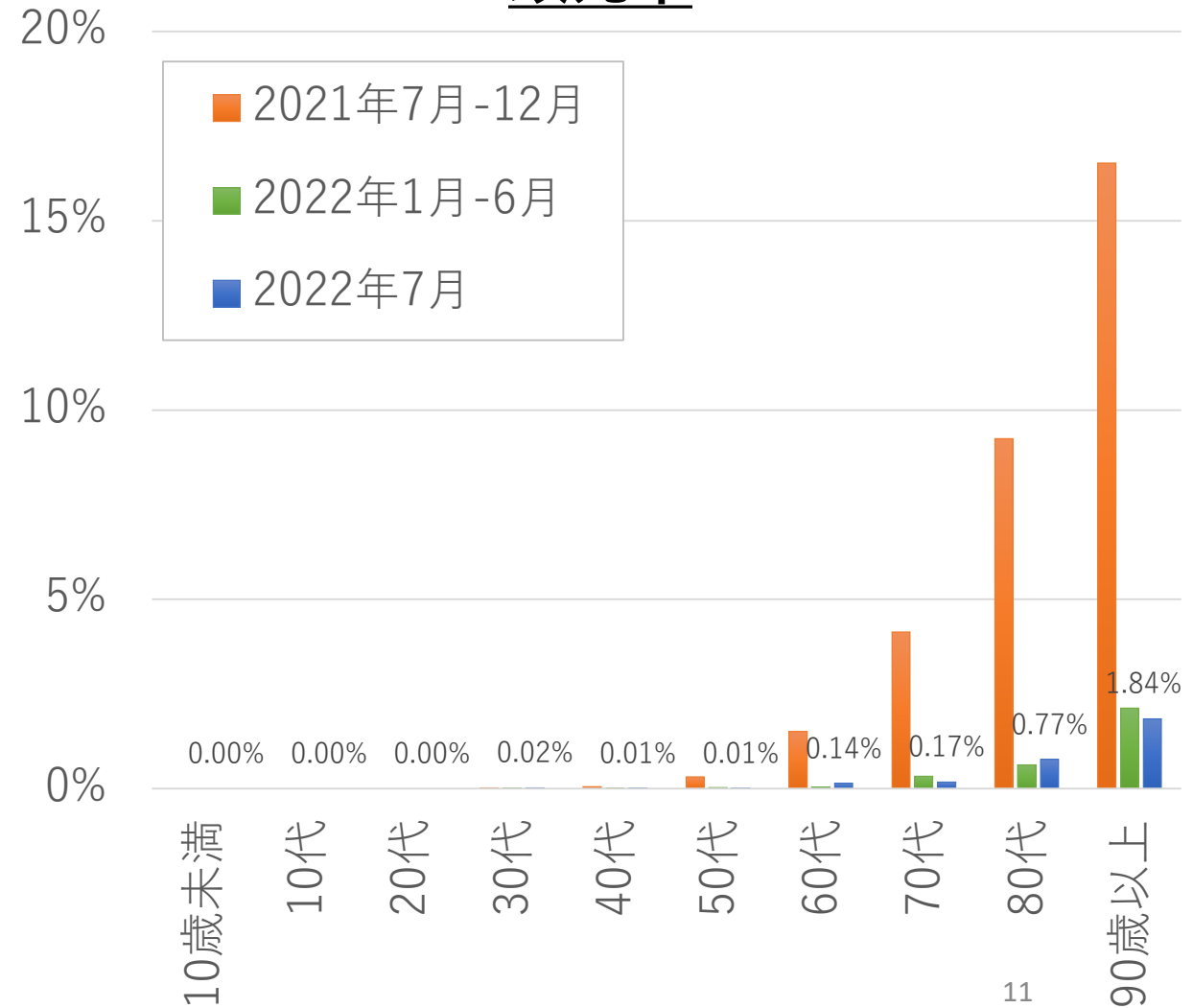


図12 死亡者の年齢と推定感染経路（沖縄県）

沖縄県内において、2022年1月1日から8月29日までに隔離期間中に死亡確認した208人について集計

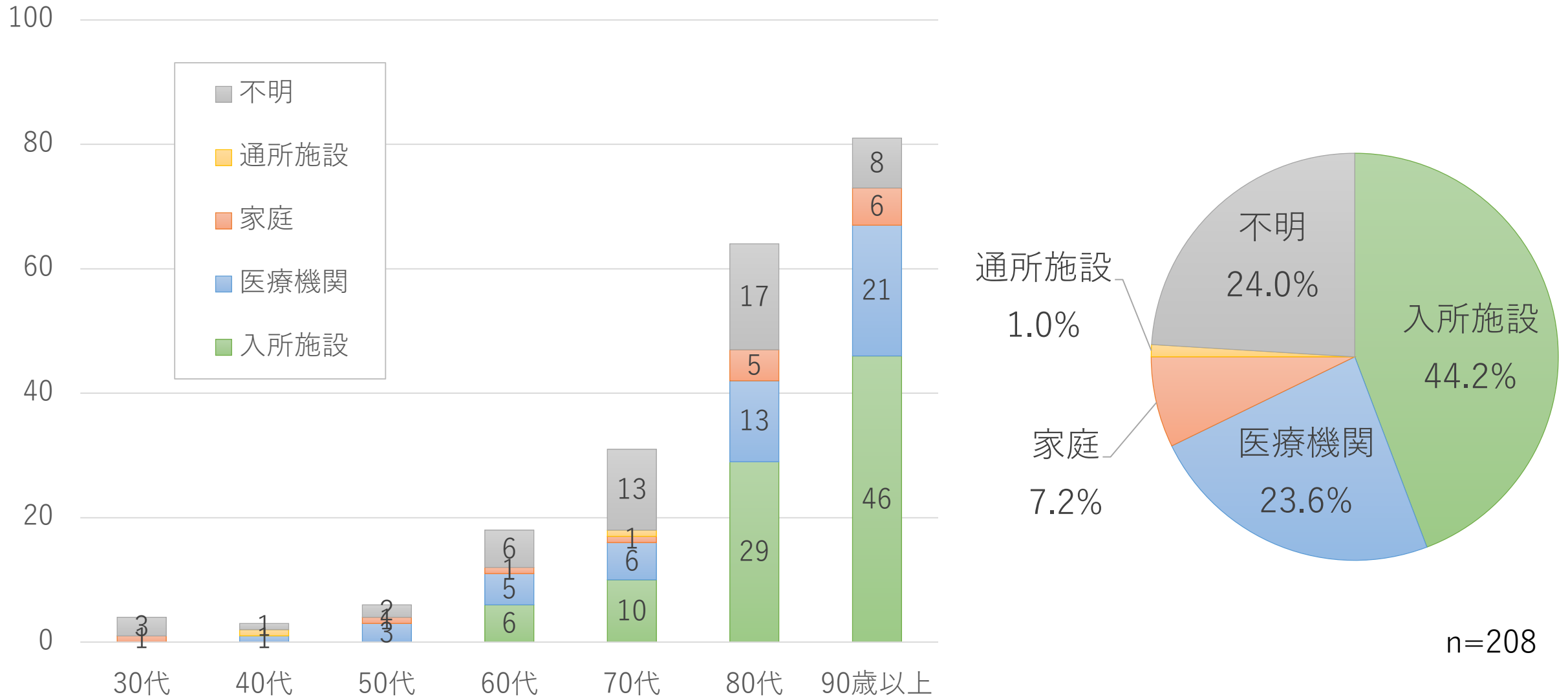


図13 社会福祉施設における施設内療養者数

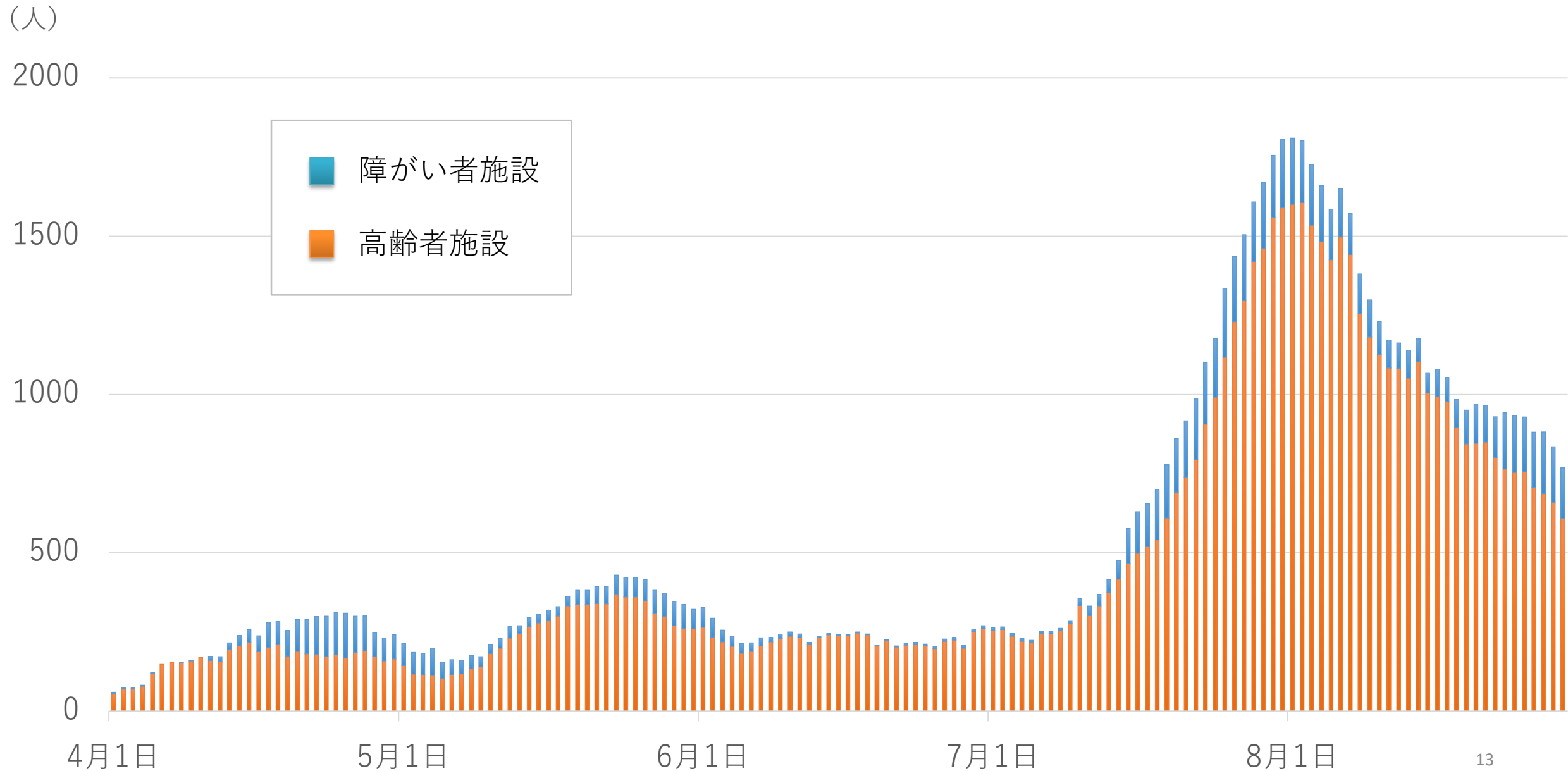
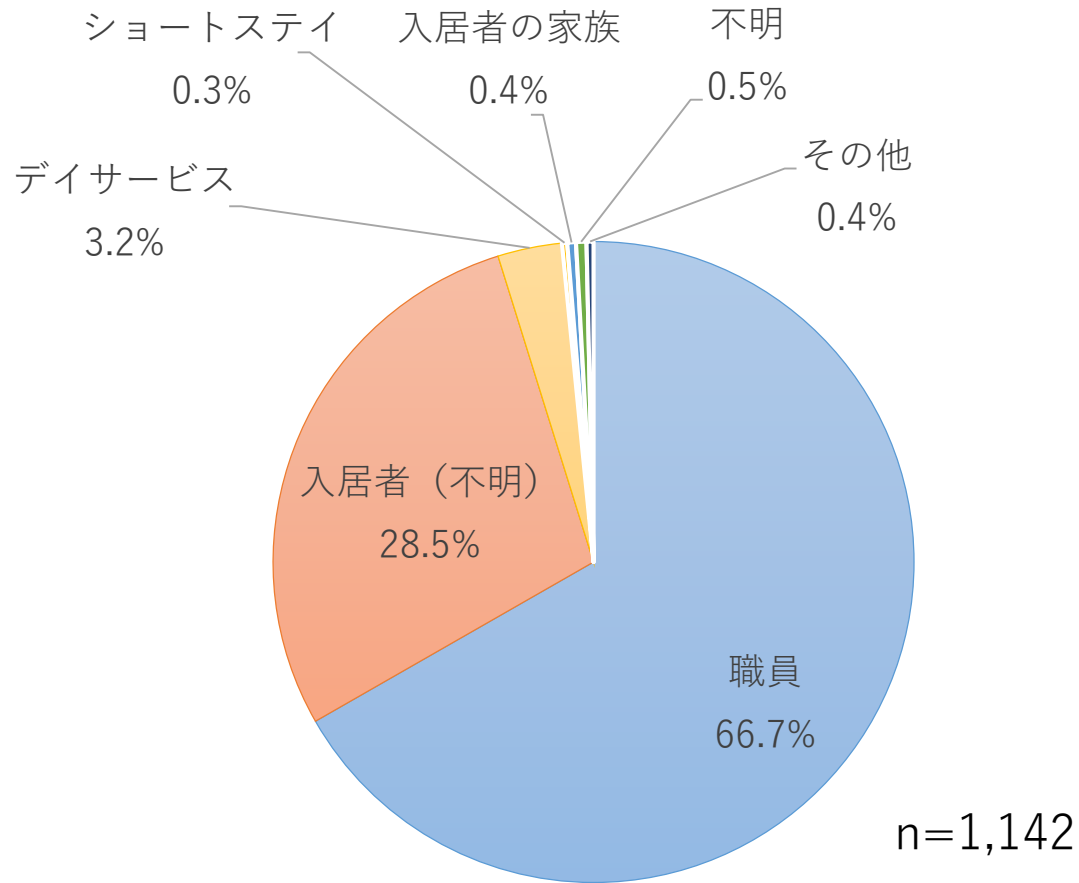


図14 社会福祉施設における初発例と感染者数（沖縄県）

施設支援班が介入した社会福祉施設数（2022年4月～7月）

施設内における初発例



最終的な感染者数

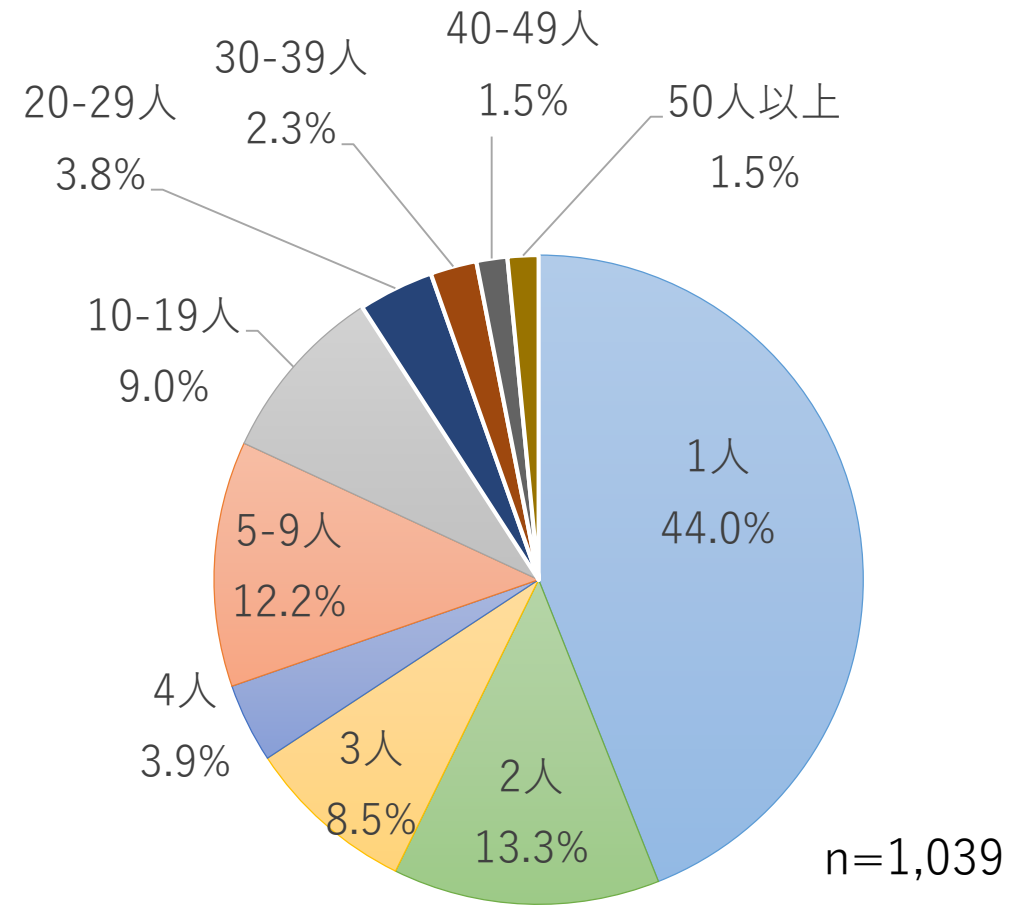


図15 病院外において酸素投与が行われている療養者数

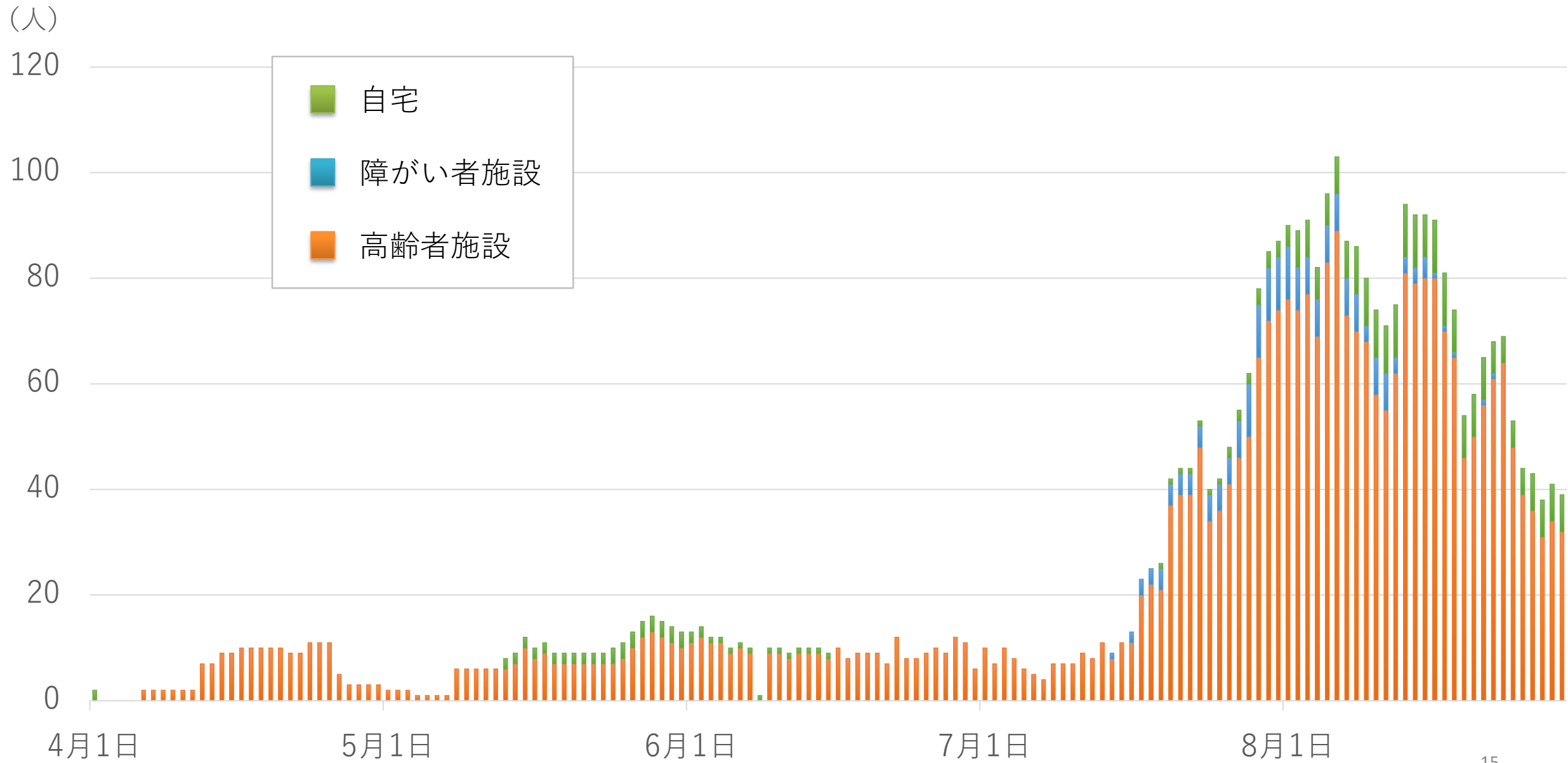


図16 沖縄県における前週比（7日間移動平均）の推移

