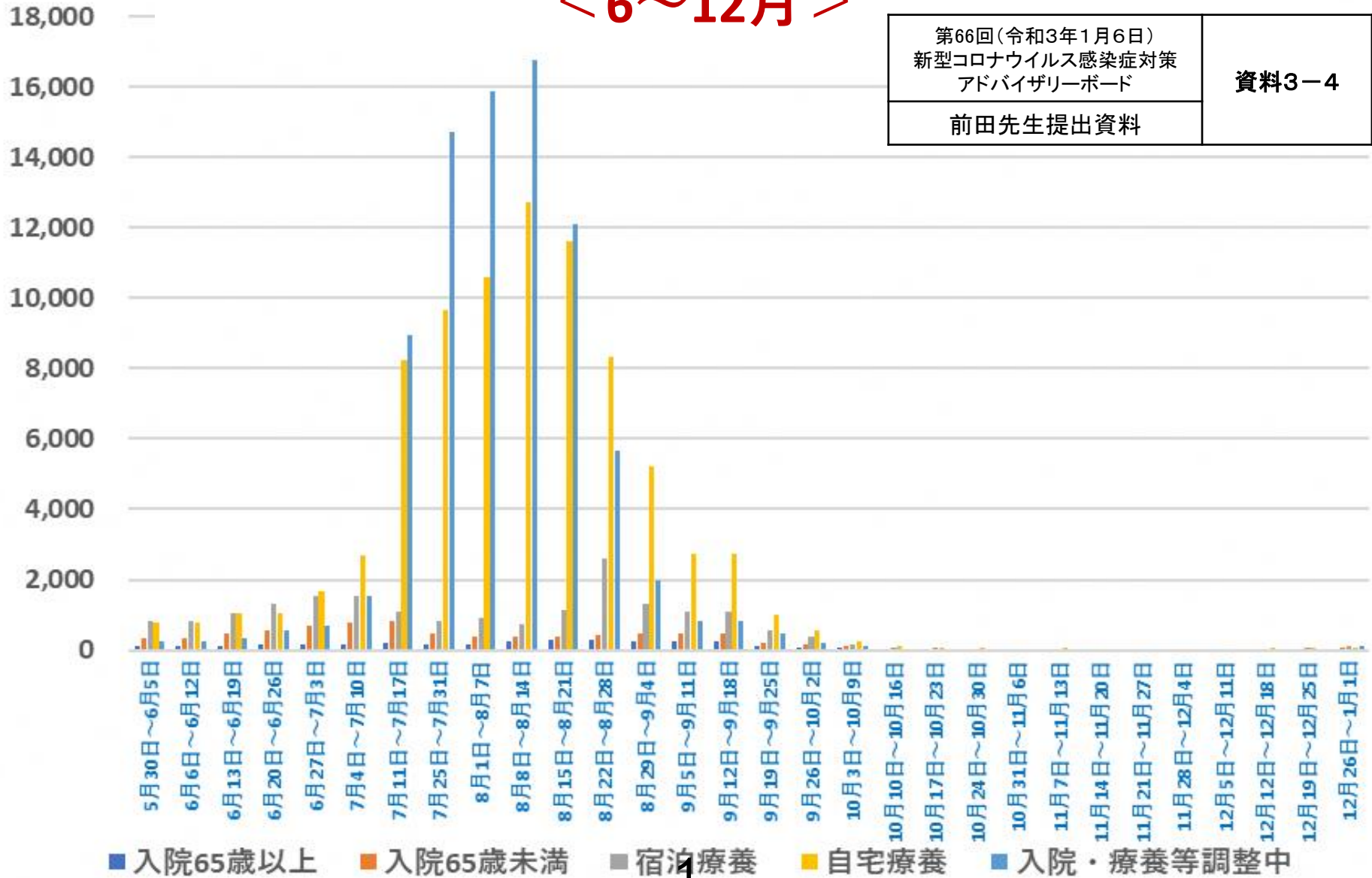


# 東京都内の陽性者の調整状況（時系列）

< 6～12月 >

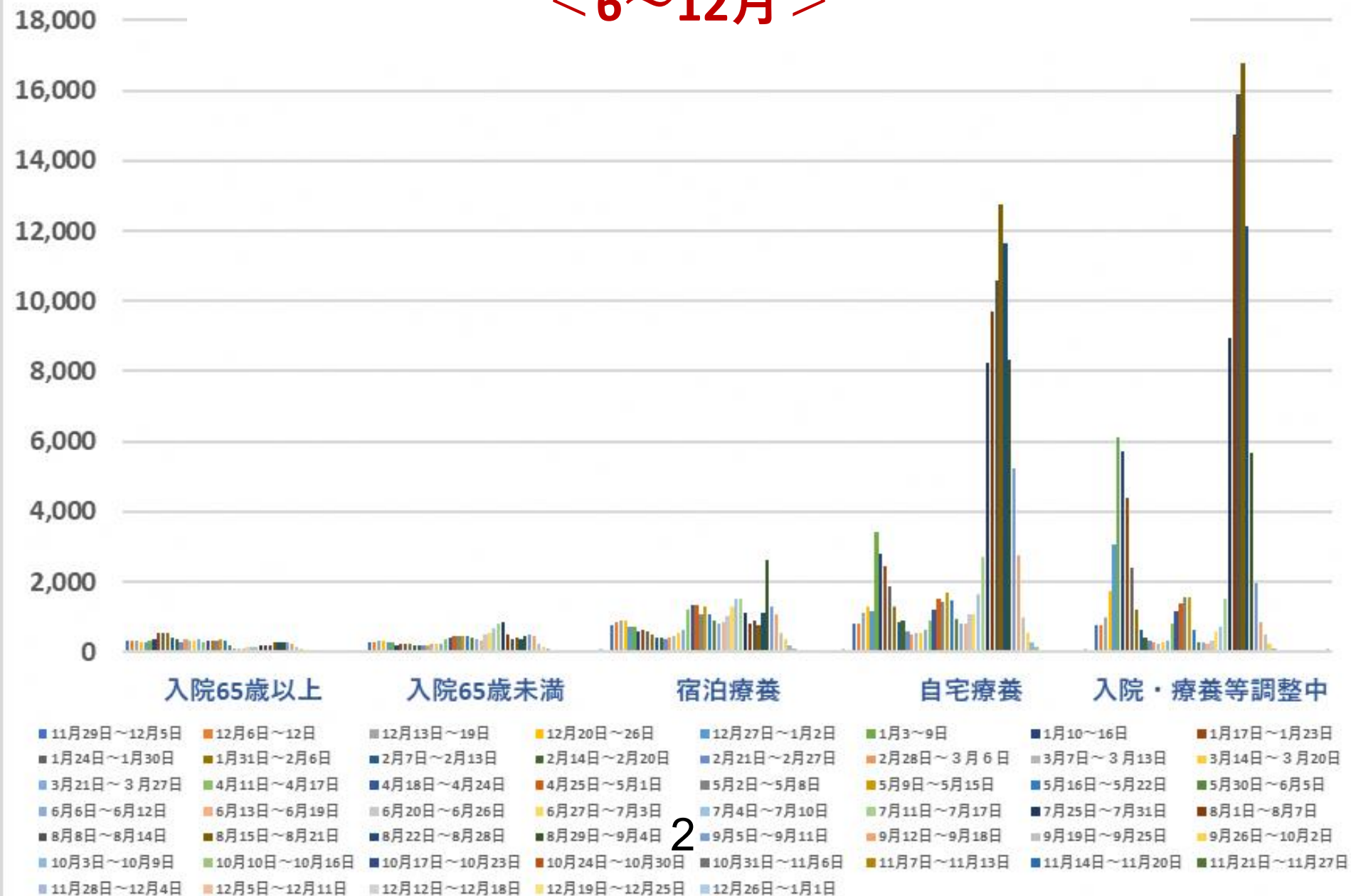
第66回(令和3年1月6日) 新型コロナウイルス感染症対策 アドバイザリーボード	資料3-4
前田先生提出資料	



■ 入院65歳以上 ■ 入院65歳未満 ■ 宿泊療養 ■ 自宅療養 ■ 入院・療養等調整中

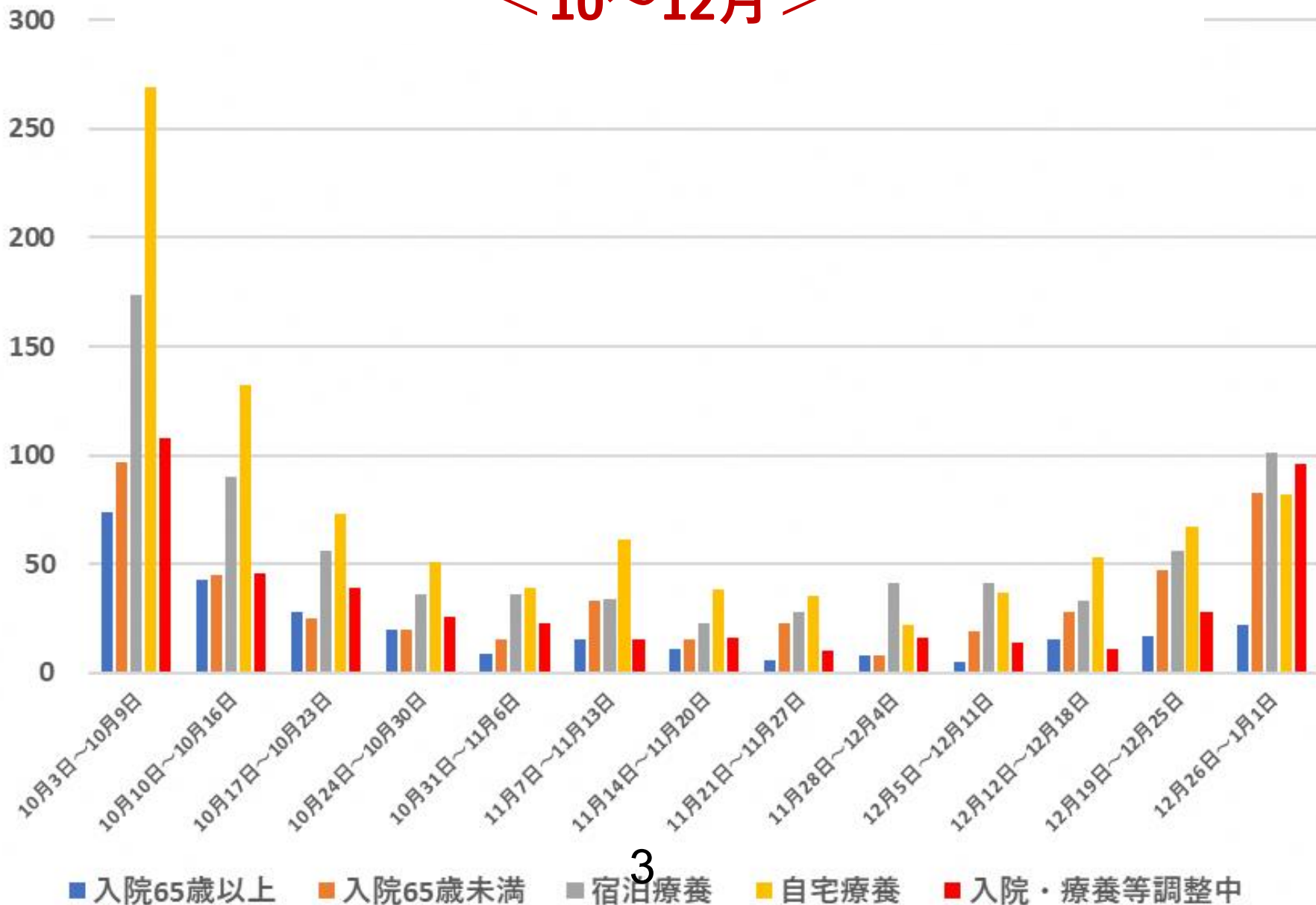
# 東京都内の陽性者の調整状況（処遇別）

## < 6～12月 >



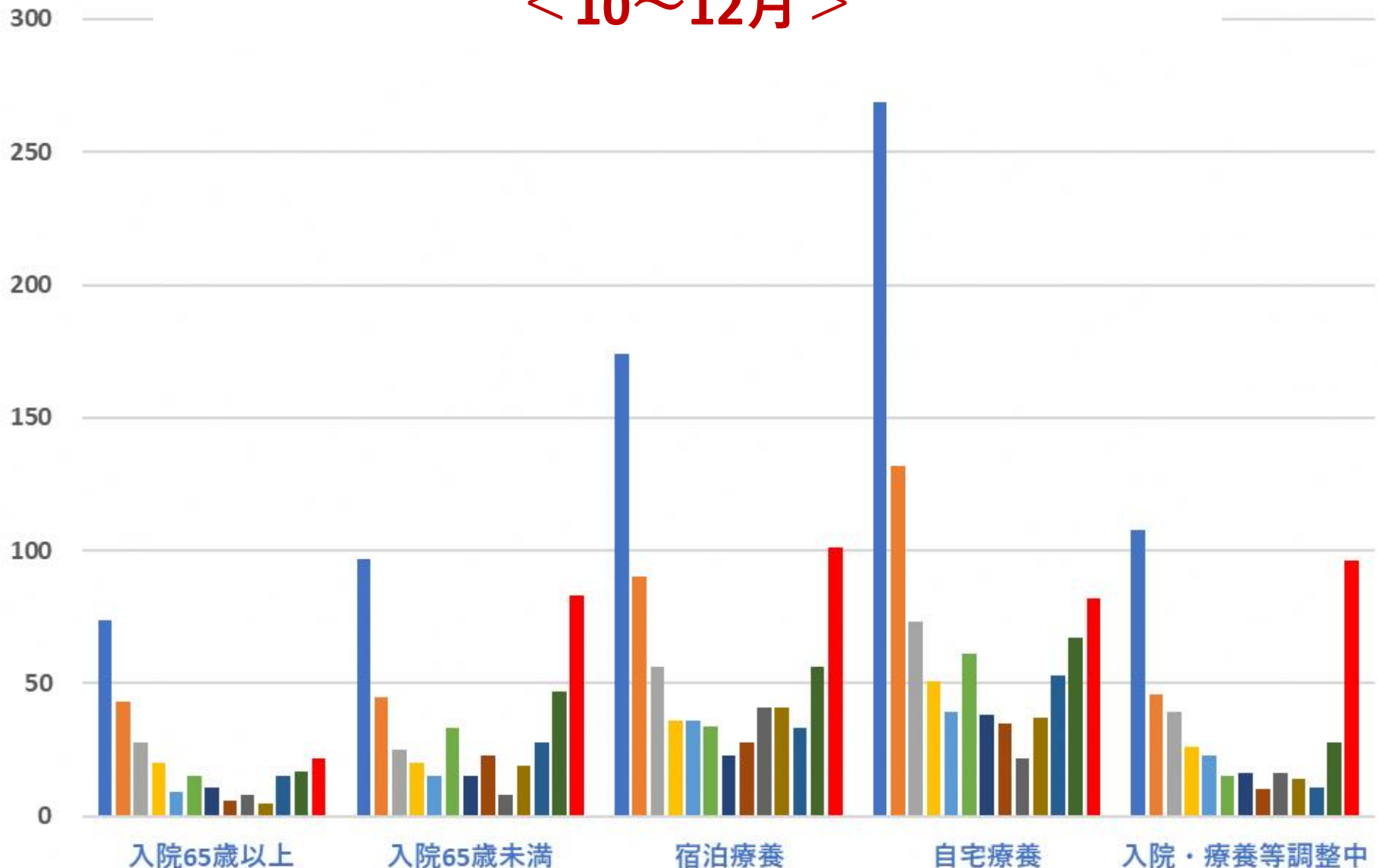
# 東京都内の陽性者の調整状況（時系列）

## < 10～12月 >



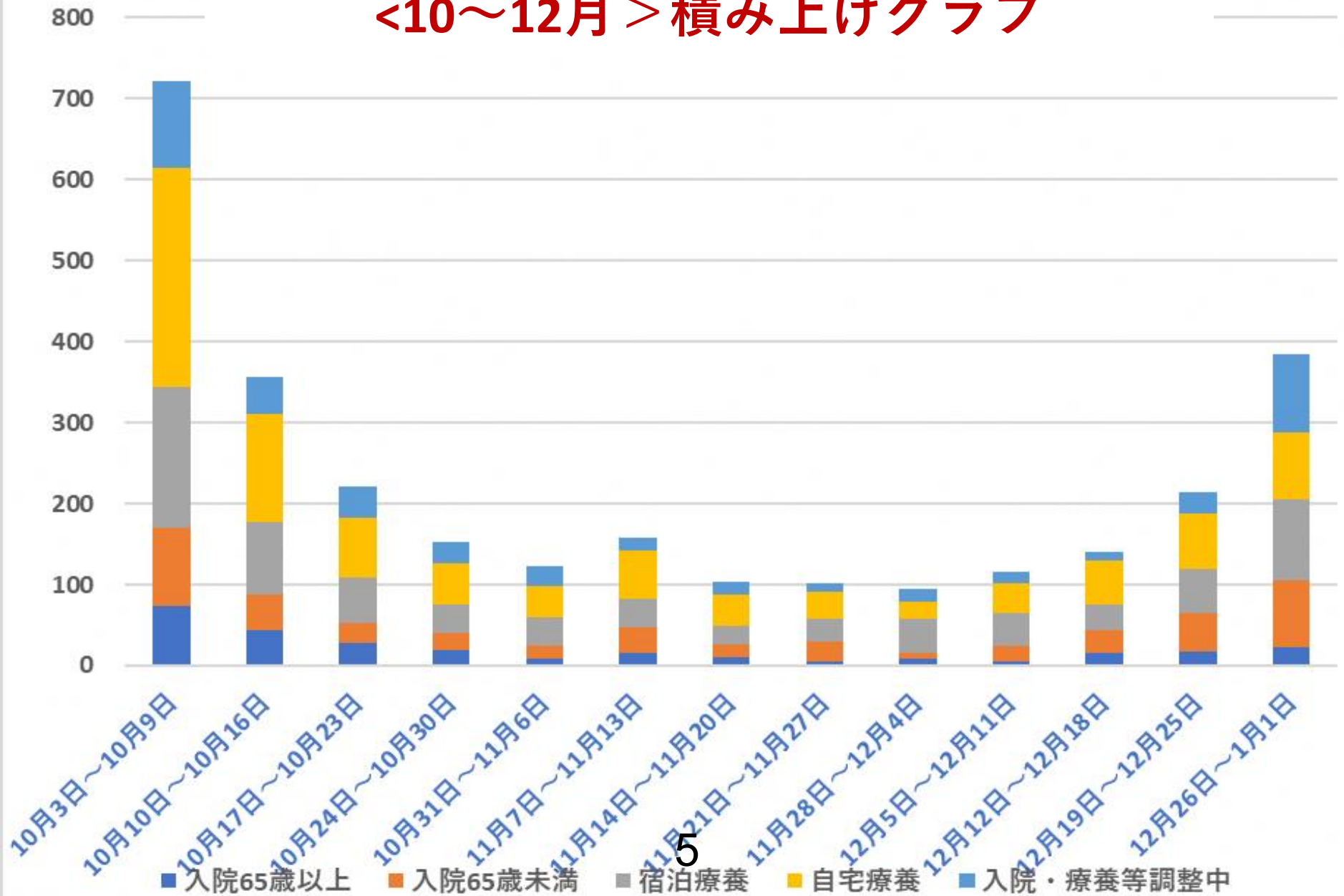
# 東京都内の陽性者の調整状況（処遇別）

< 10～12月 >



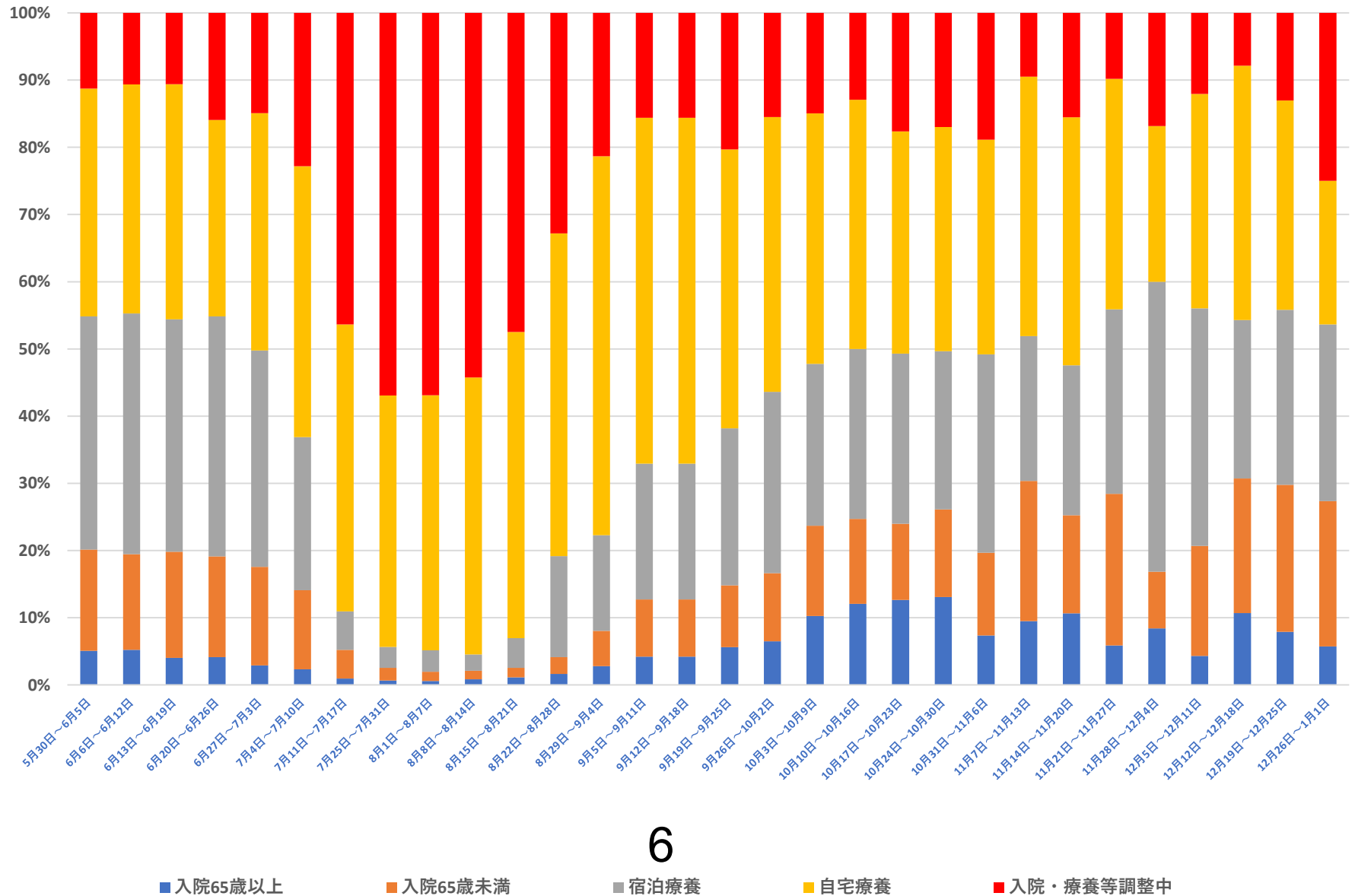
# 東京都内の陽性者の調整状況（時系列）

## <10～12月>積み上げグラフ

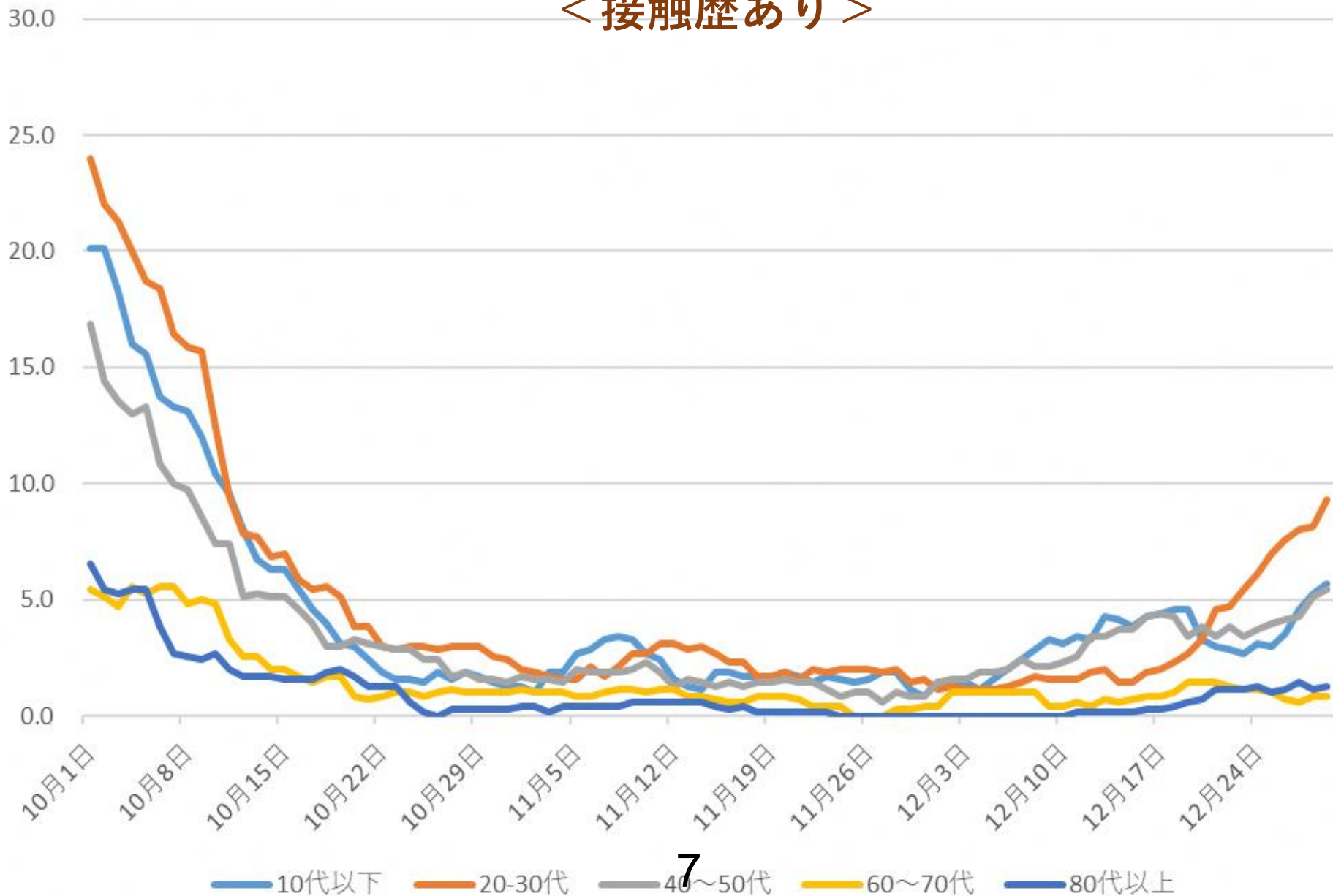


# 東京都内の陽性者の調整状況（時系列処遇別割合）

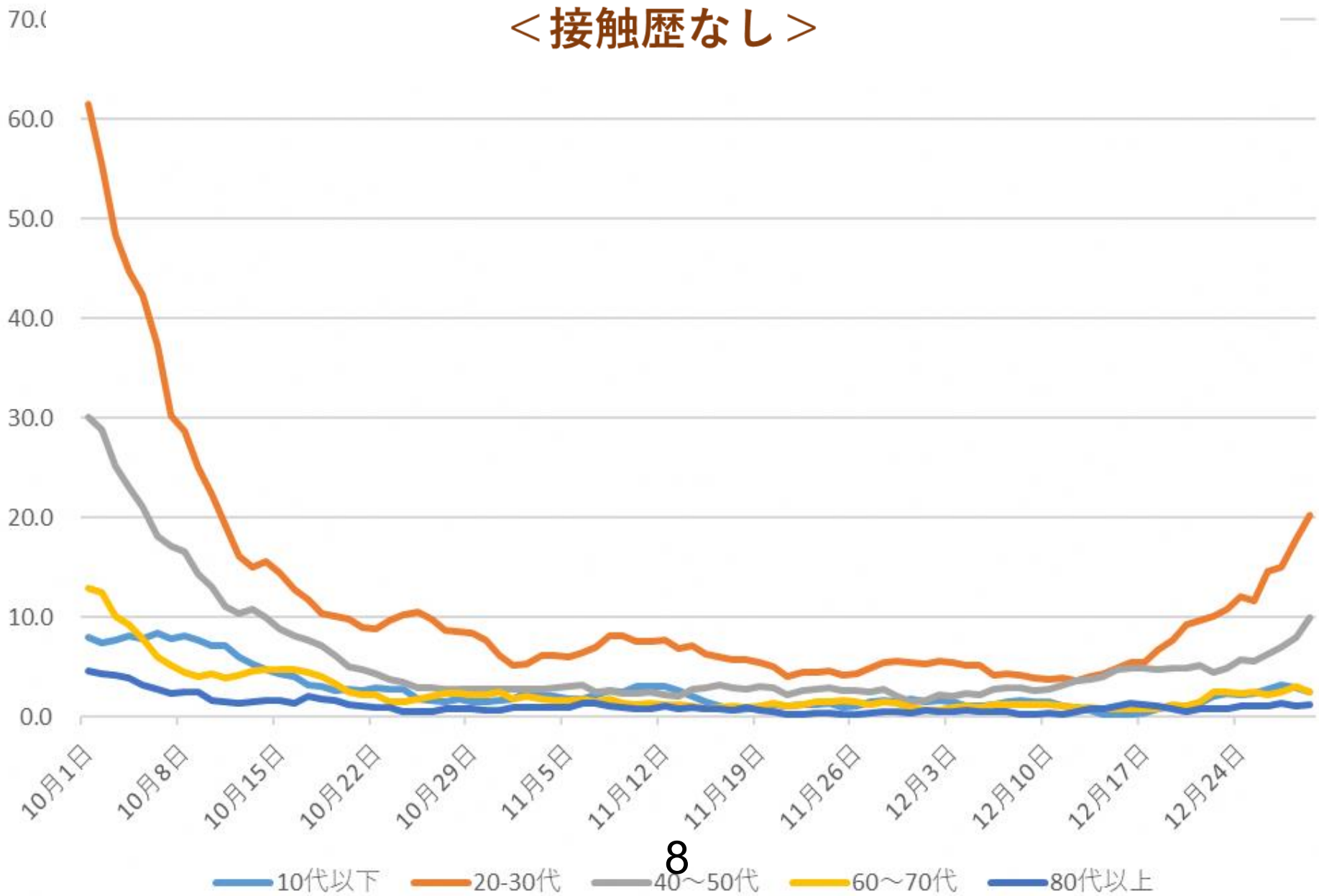
## <10～12月>



# 東京都年代別新規陽性者数<sup>1</sup>(七日間移動平均)の推移 <接触歴あり>

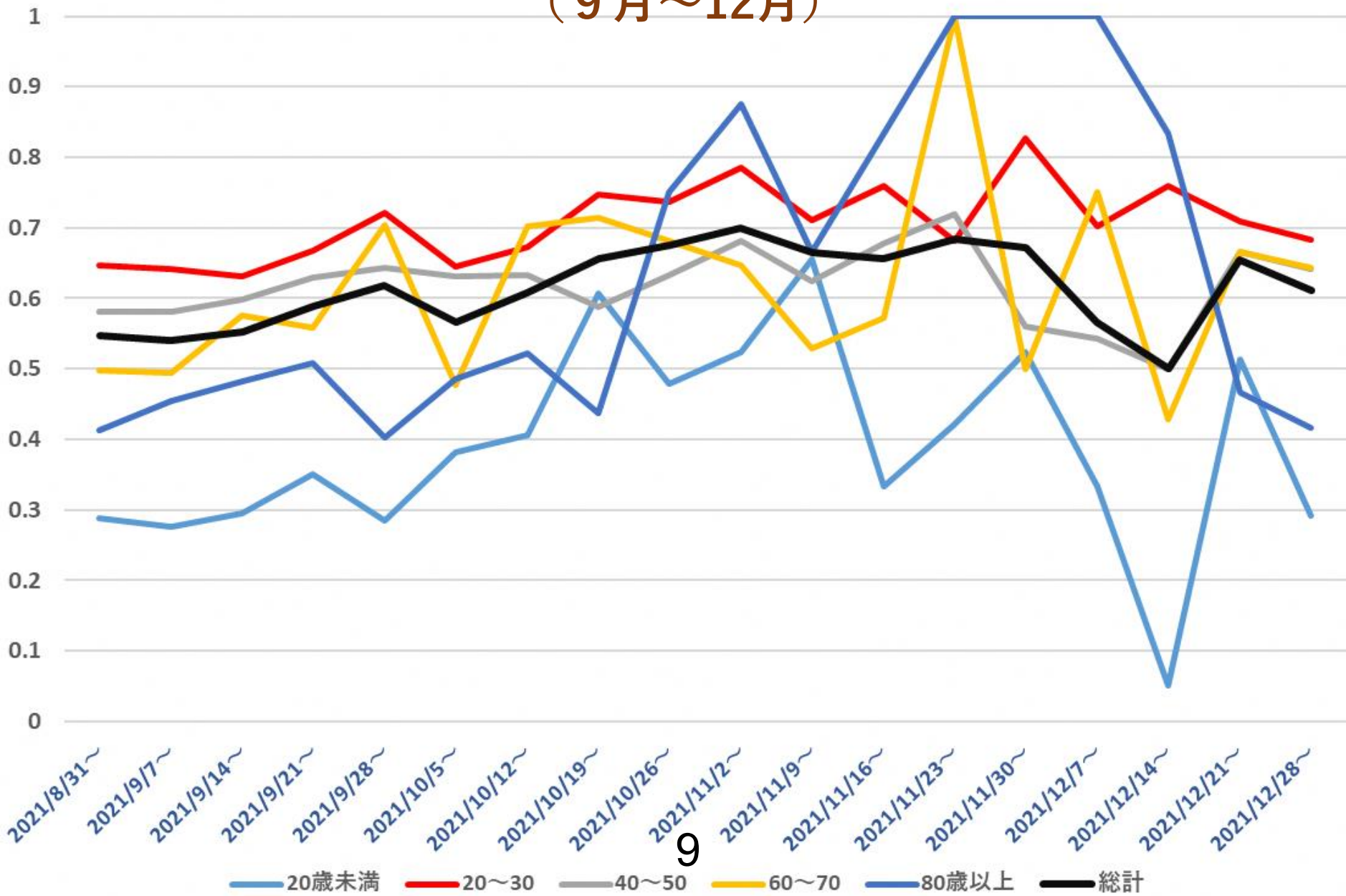


# 東京都年代別新規陽性者数（七日間移動平均）の推移 < 接触歴なし >





# 東京都年代別週別新規陽性者接触歴不明者割合の推移 (9月～12月)



# 東京都特別区新規発生報告状況 2021年2月～2022年1月

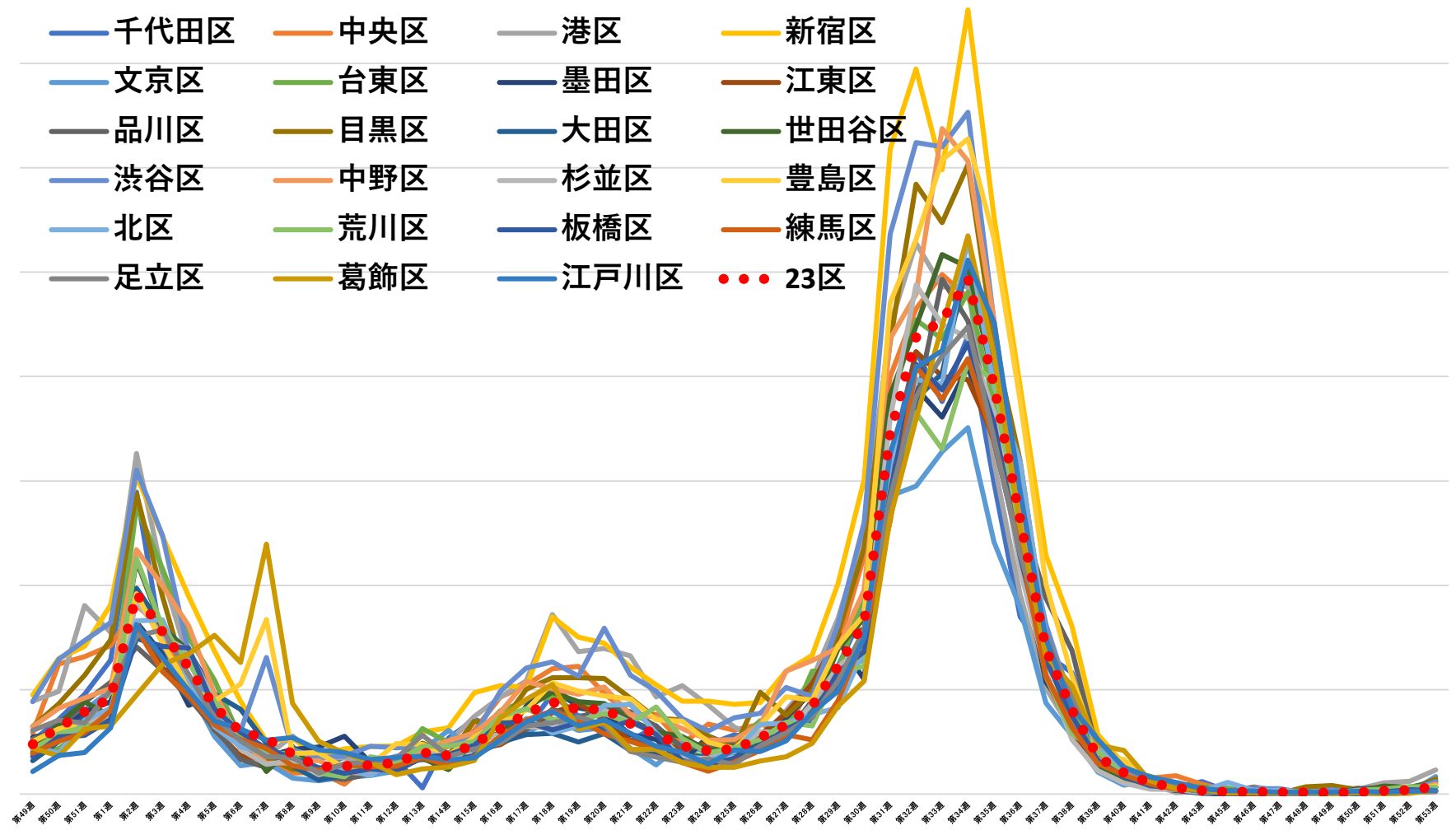
※1月は1月2日までの報告情報に基づく

人

# 人口10万対新規陽性者数の週別推移（特別区）

400  
350  
300  
250  
200  
150  
100  
50  
0

- 千代田区
- 中央区
- 港区
- 新宿区
- 文京区
- 台東区
- 墨田区
- 江東区
- 品川区
- 目黒区
- 大田区
- 世田谷区
- 渋谷区
- 中野区
- 杉並区
- 豊島区
- 北区
- 荒川区
- 板橋区
- 練馬区
- 足立区
- 葛飾区
- 江戸川区
- 23区



人  
15

# 人口10万対新規陽性者数の週別推移（特別区）

- 千代田区
- 新宿区
- 墨田区
- 目黒区
- 渋谷区
- 豊島区
- 板橋区
- 葛飾区
- 中央区
- 文京区
- 江東区
- 大田区
- 中野区
- 北区
- 練馬区
- 江戸川区
- 港区
- 台東区
- 品川区
- 世田谷区
- 杉並区
- 荒川区
- 足立区
- 23区

10

5

0

11/1-11/7    11/8-11/14    11/15-11/21    11/22-11/28    11/29-12/5    12/6-12/12    12/13-12/19    12/20-12/26    12/27-1/2

11月

12月

12

# 区別人口10万対の新規陽性者数地図 第47～53週(11/15～1/2)

第47週



第48週



第49週



第50週



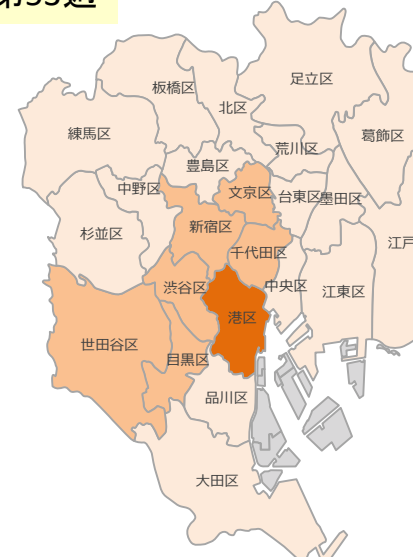
第51週



第52週



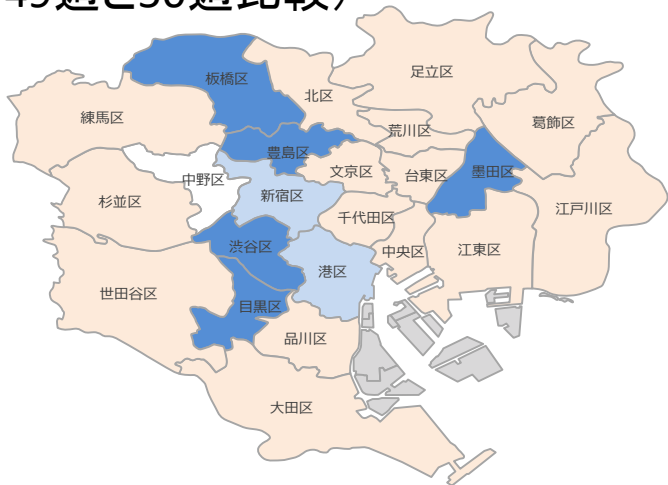
第53週



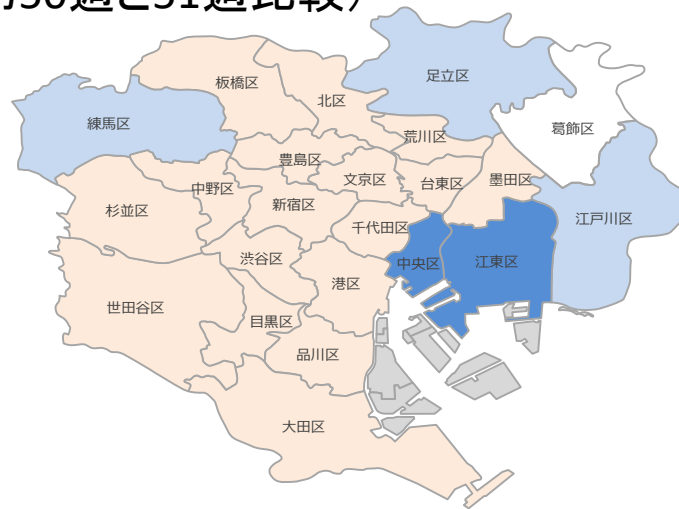
- ~4.9人
- 5.0~9.9人
- 10.0~14.9人
- 15.0~19.9人
- 20.0~24.9人

# 区別人口10万対の新規陽性者数の変化(第49週と50週比較)

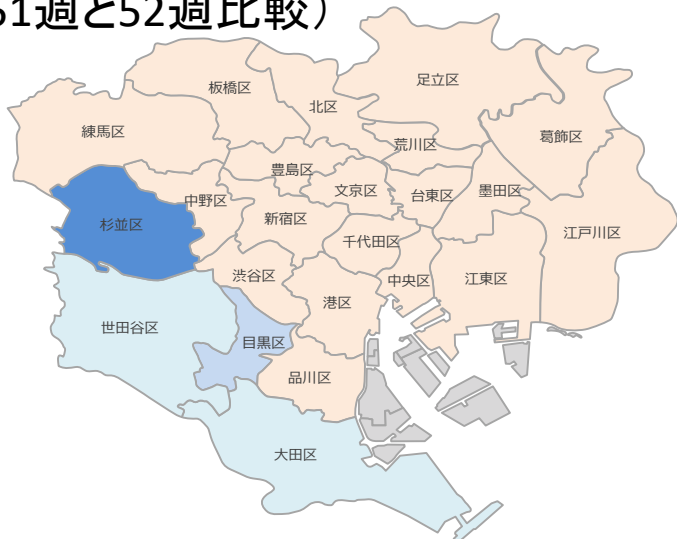
(第49週と50週比較)



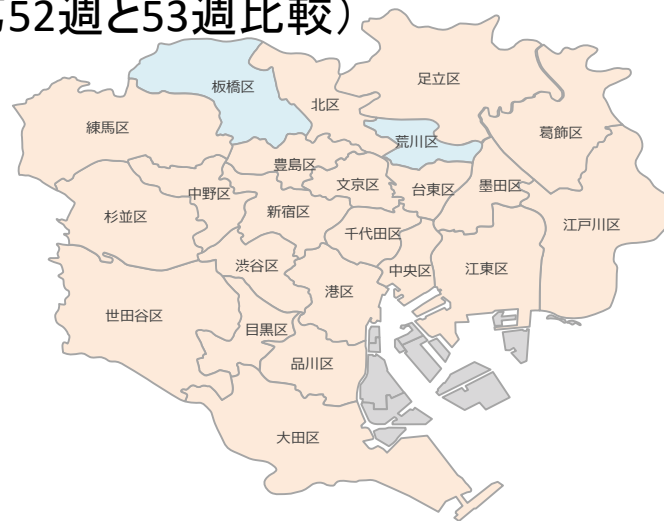
(第50週と51週比較)



(第51週と52週比較)



(第52週と53週比較)



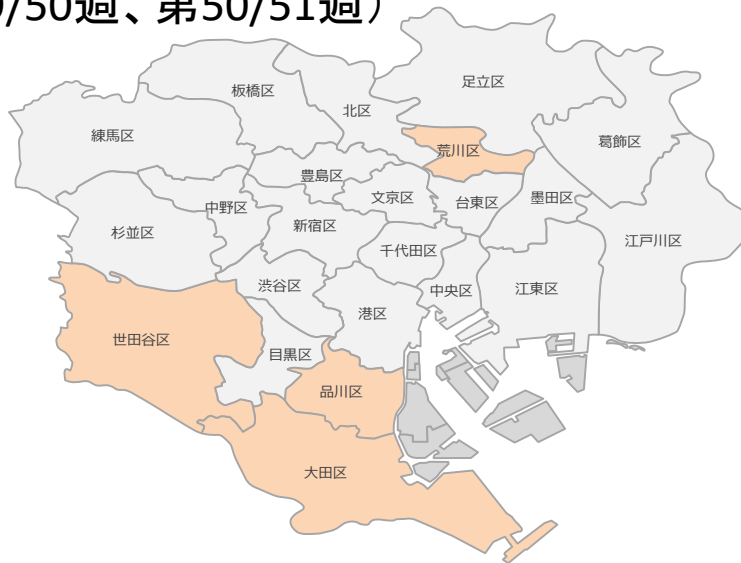
前週比100%以上
  前週比80-100%未満
  前週比60-80%未満
  前週比60%未満

# 区別人口10万対の新規陽性者数の変化

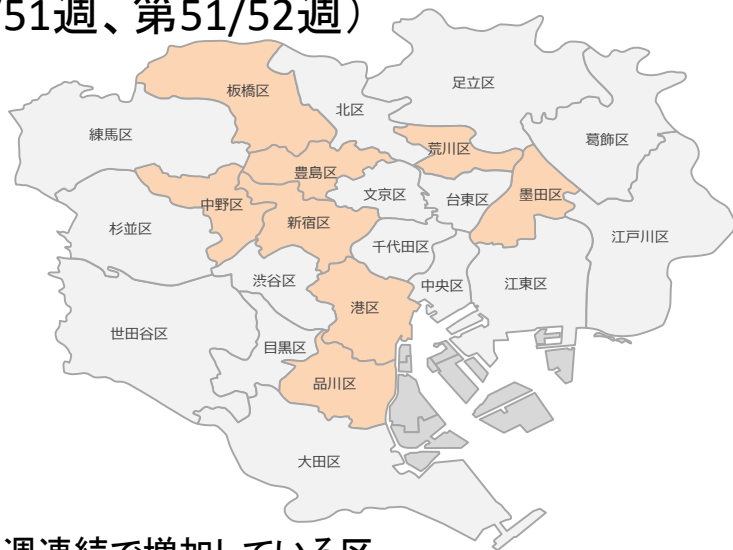
(第48/49週、第49/50週)



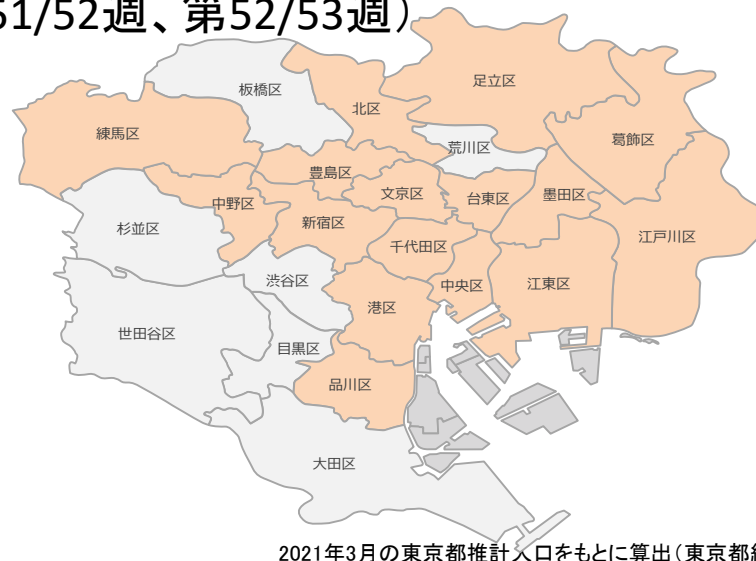
(第49/50週、第50/51週)



(第50/51週、第51/52週)

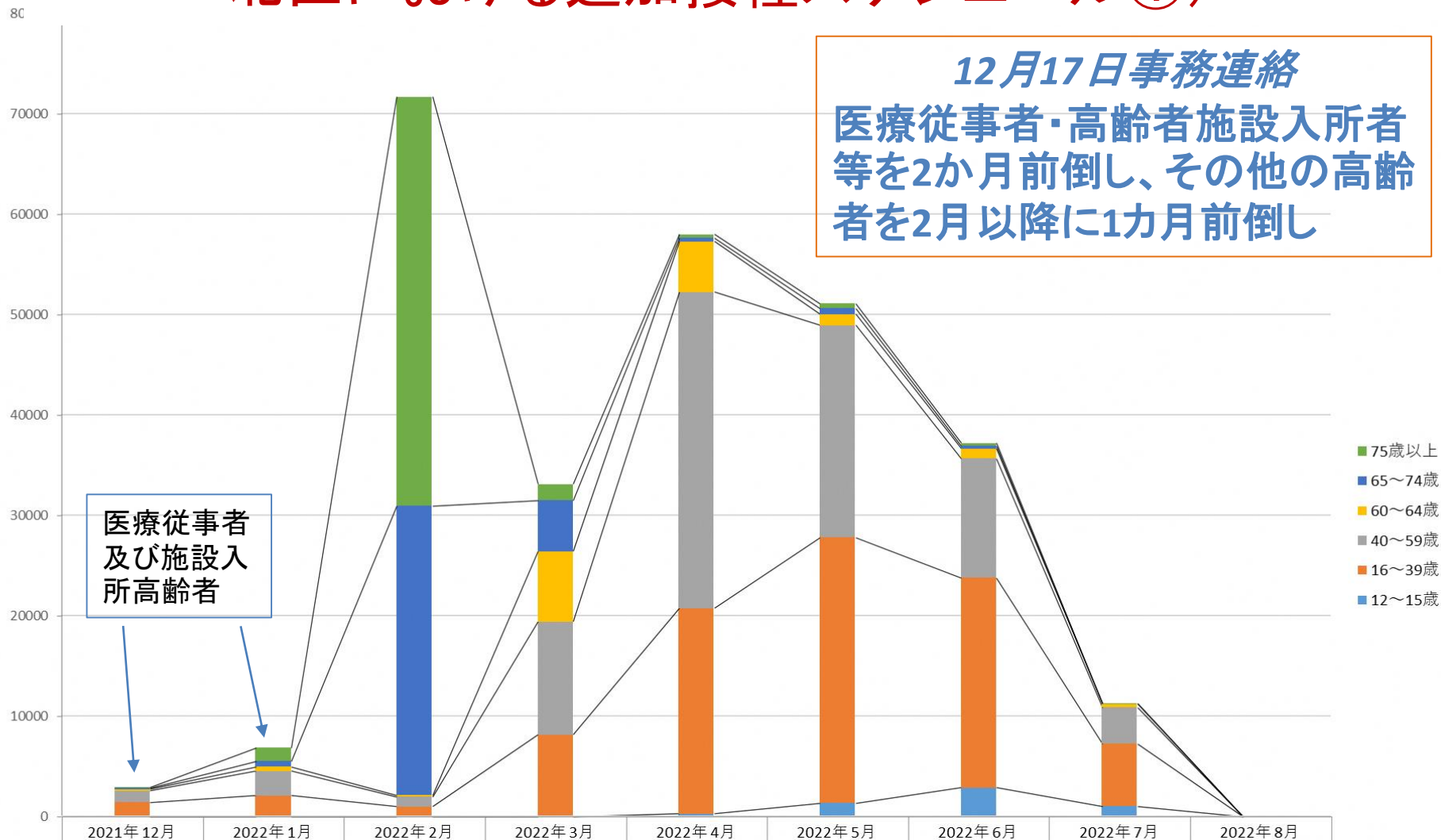


(第51/52週、第52/53週)



2週連続で増加している区

# 北区における追加接種スケジュール①)

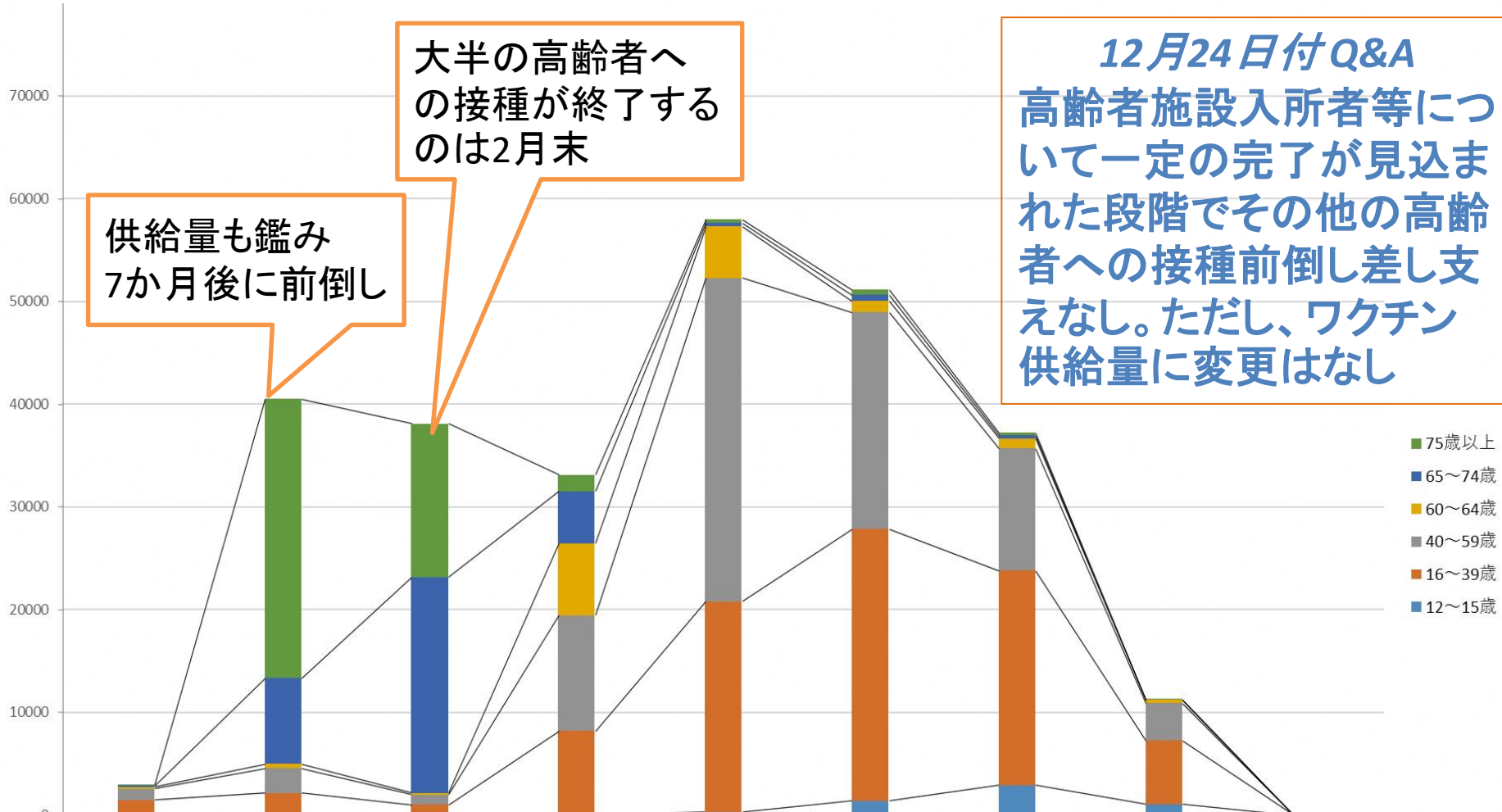


	2021年12月	2022年1月	2022年2月	2022年3月	2022年4月	2022年5月	2022年6月	2022年7月	2022年8月
75歳以上	29	1343	40737	1602	348	499	267	2	0
65～74歳	152	564	28812	5071	345	581	289	0	0
60～64歳	145	419	165	7022	5035	1094	980	346	0
40～59歳	1121	2437	959	11257	31489	21123	11897	3623	3
16～39歳	1453	2117	1016	8136	20488	26468	20871	6226	20
12～15歳	0	0	0	38	294	1362	2906	1024	3



# 北区における追加接種スケジュール②

8C



	2021年12月	2022年1月	2022年2月	2022年3月	2022年4月	2022年5月	2022年6月	2022年7月	2022年8月
75歳以上	29	27150	14930	1602	348	499	267	2	0
65～74歳	152	8362	21014	5071	345	581	289	0	0
60～64歳	145	419	165	7022	5035	1094	980	346	0
40～59歳	1121	2437	959	11257	31489	21123	11897	3623	3
16～39歳	1453	2117	1016	8136	20482	26468	20871	6226	20
12～15歳	0	0	0	38	294	1362	2906	1024	3

# ワクチン前倒し接種状況

- 1月中の前倒し接種可能となったことで、接種量が平準化
- 施設入所高齢者への接種は1月初旬で完了
- 高齢者の大半は2月中に接種することになる
- 感染が拡大すると診療業務が増加し、ワクチン接種能力に影響を与える

