

新規陽性者数の推移等 (HER-SYSデータ)

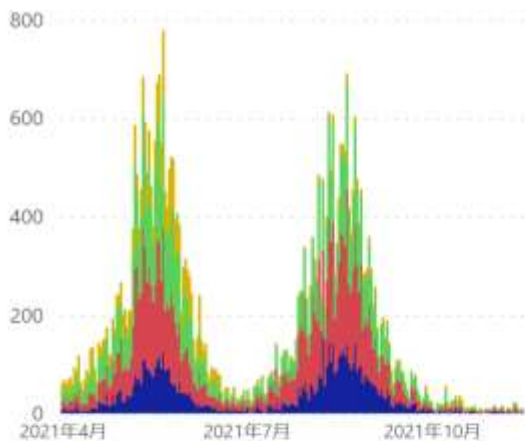
(目次)

①新規陽性者数の推移（報告日別）	3
②新規陽性者数の推移（発症日別）	7
③新規陽性者の感染場所（全国、10歳刻み）	11
④年代別新規陽性者の割合	21
⑤都道府県別人口10万人当たり7日間累積新規陽性者数の推移（10歳刻み）	23
⑥全国の人口10万人当たり7日間累積新規陽性者数（5歳刻み）	30
⑦保健所別人口10万人当たり7日間累積新規陽性者数の推移	32
⑧有症状／無症状の内訳（報告日別）	43
⑨HER-SYS上で死亡場所が「自宅」とされている事例について	45
⑩警察庁 新型コロナウイルス陽性死体取扱い状況（令和3年4月～10月）	46

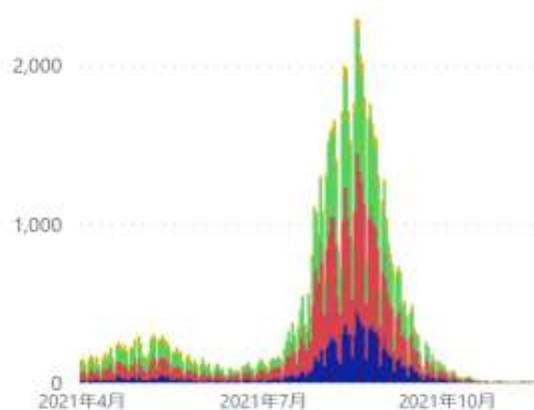
新規陽性者数の推移（報告日別、HER-SYSデータ）

- **報告日**が4/1以降のデータを抽出（**陽性者の実数**を年齢階級別に**積み上げ**）
- 「北海道」「埼玉」「千葉」「東京」「神奈川」「愛知」「京都」「大阪」「兵庫」「福岡」「沖縄」の各都府県の数字をグラフ化している。

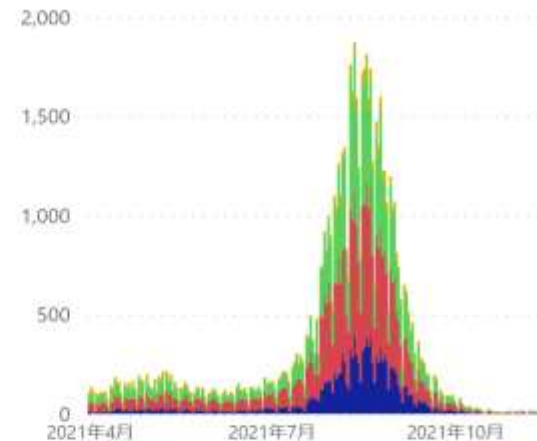
北海道



埼玉県



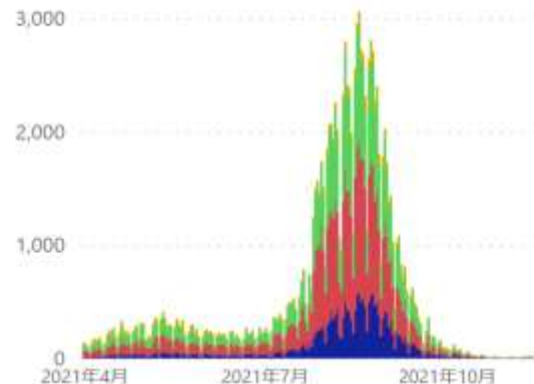
千葉県



東京都



神奈川県



愛知県

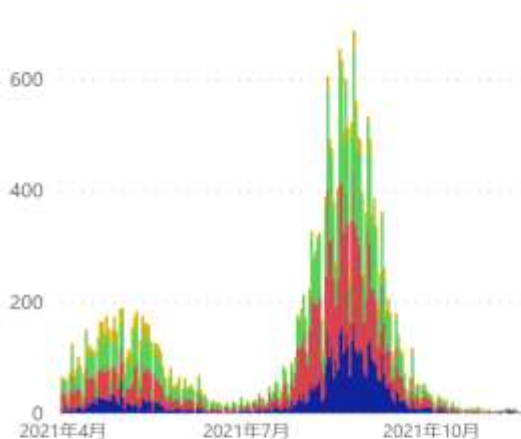


* 11/16 9:00時点の入力データを基に算出。年齢不詳は除いている。 ● 20歳未満 ● 20代~30代 ● 40代~60代 ● 70代以上

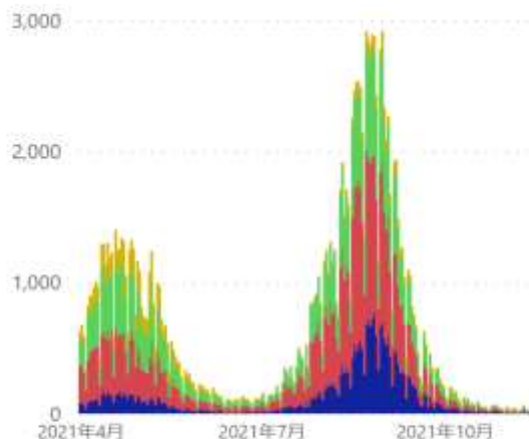
新規陽性者数の推移（報告日別、HER-SYSデータ）

- **報告日**が4/1以降のデータを抽出（**陽性者の実数**を年齢階級別に**積み上げ**）
- 「北海道」「埼玉」「千葉」「東京」「神奈川」「愛知」「京都」「大阪」「兵庫」「福岡」「沖縄」の各都府県の数字をグラフ化している。

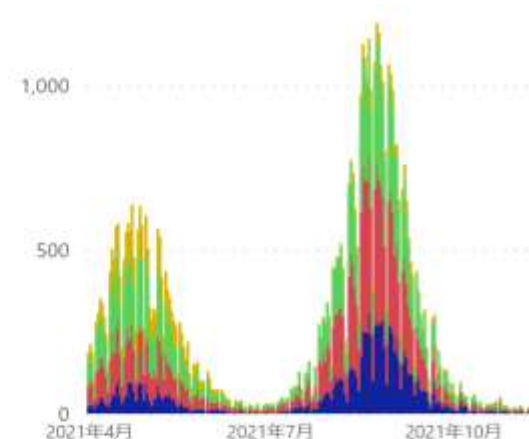
京都府



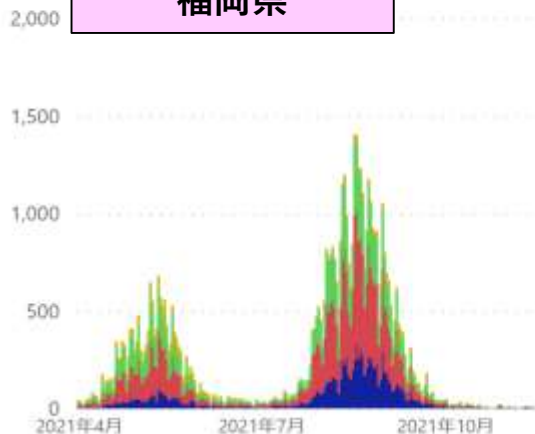
大阪府



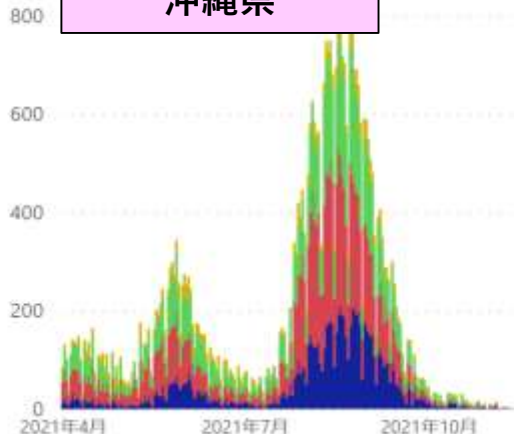
兵庫県



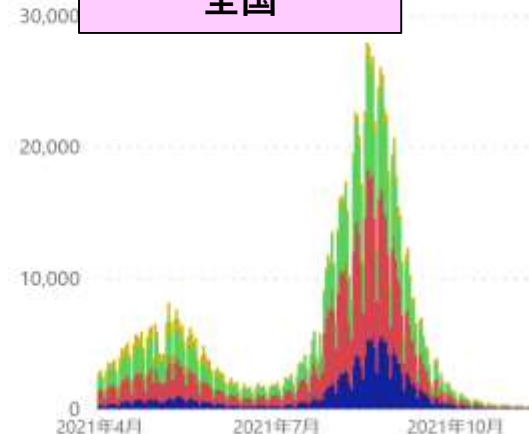
福岡県



沖縄県



全国



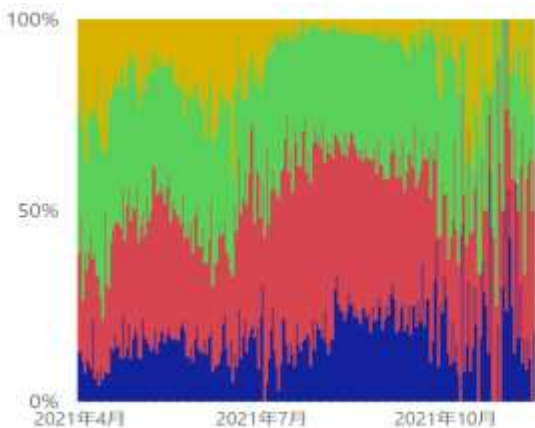
* 11/16 9:00時点の入力データを基に算出。年齢不詳は除いている。

● 20歳未満 ● 20代～30代 ● 40代～60代 ● 70代以上

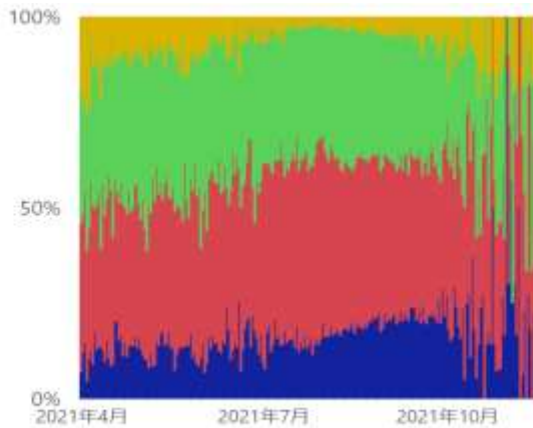
新規陽性者数の推移（報告日別、HER-SYSデータ）

- **報告日**が4/1以降のデータを抽出（陽性者の年齢階級別内訳を**百分率でグラフ化**）
- 「北海道」「埼玉」「千葉」「東京」「神奈川」「愛知」「京都」「大阪」「兵庫」「福岡」「沖縄」の各都府県の数字をグラフ化している。

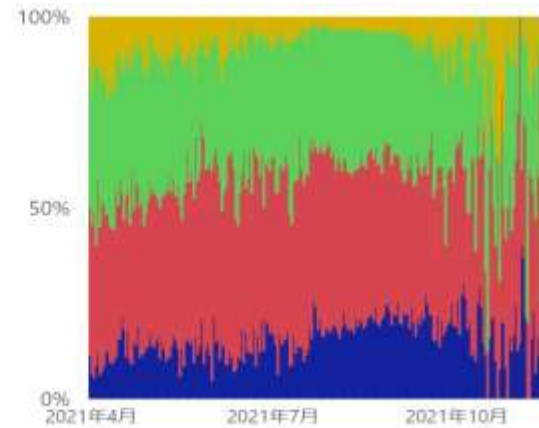
北海道



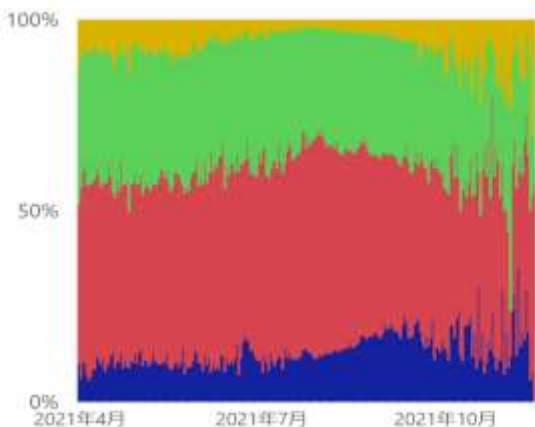
埼玉県



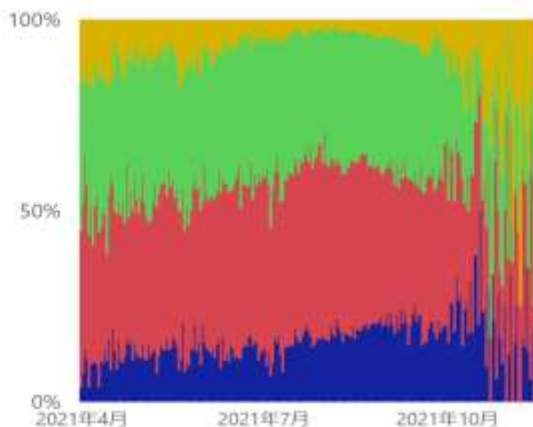
千葉県



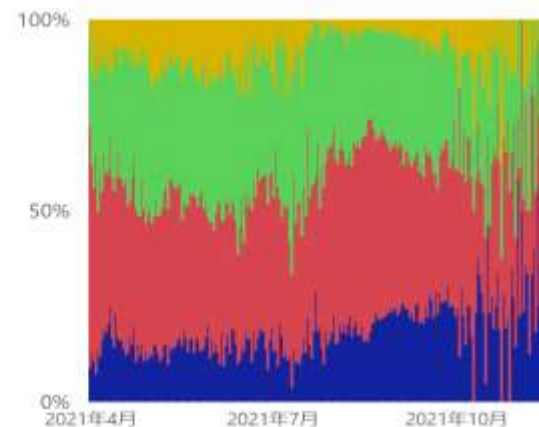
東京都



神奈川県



愛知県

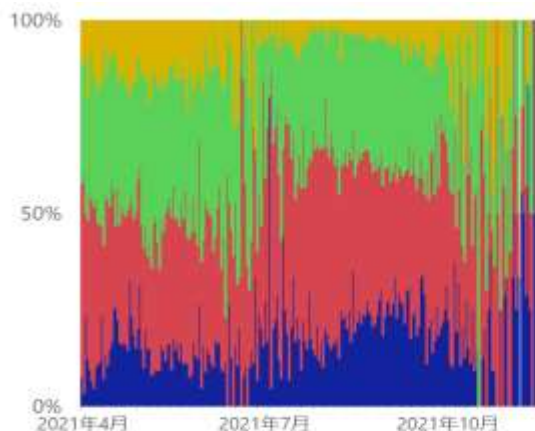


* 11/16 9:00時点の入力データを基に算出。年齢不詳は除いている。 ● 20歳未満 ● 20代~30代 ● 40代~60代 ● 70代以上

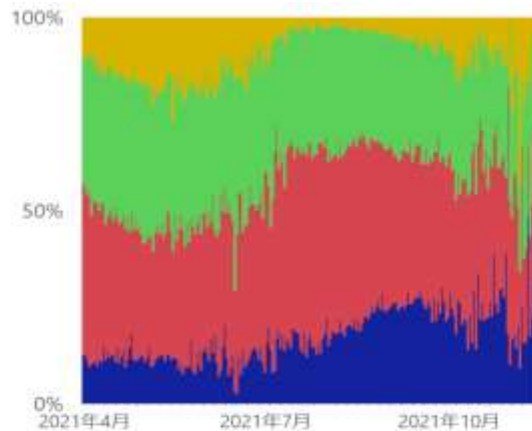
新規陽性者数の推移（報告日別、HER-SYSデータ）

- **報告日**が4/1以降のデータを抽出（陽性者の年齢階級別内訳を**百分率でグラフ化**）
- 「北海道」「埼玉」「千葉」「東京」「神奈川」「愛知」「京都」「大阪」「兵庫」「福岡」「沖縄」の各都府県の数字をグラフ化している。

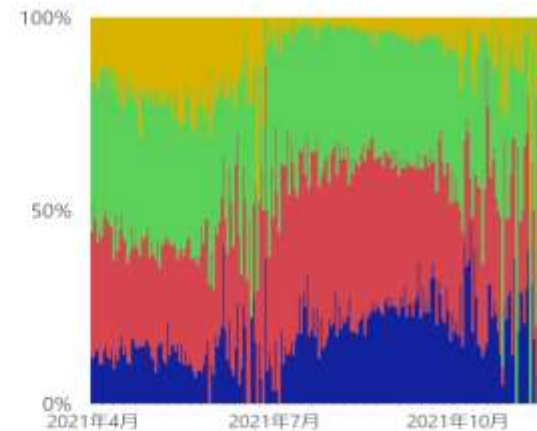
京都府



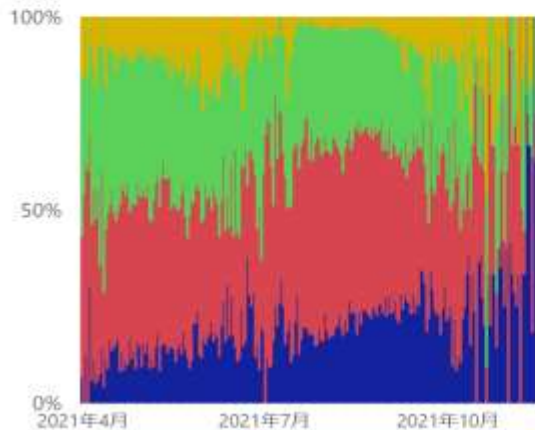
大阪府



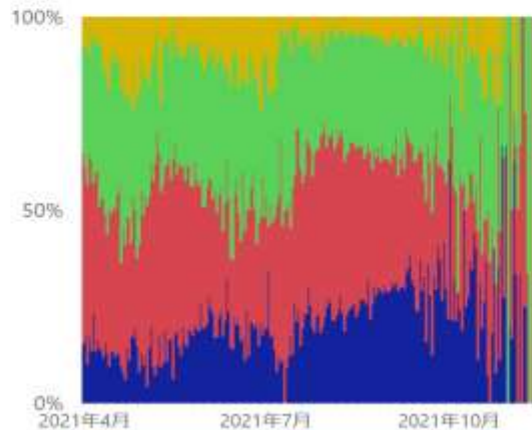
兵庫県



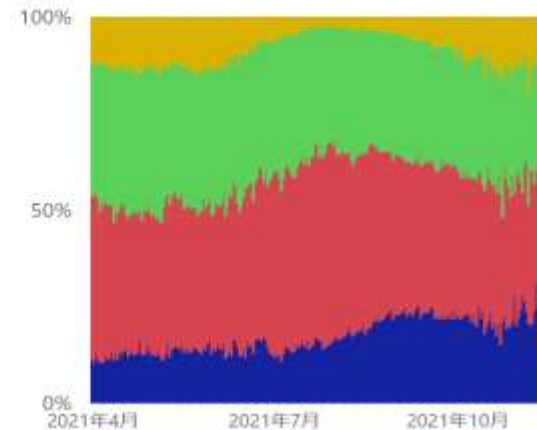
福岡県



沖縄県



全国

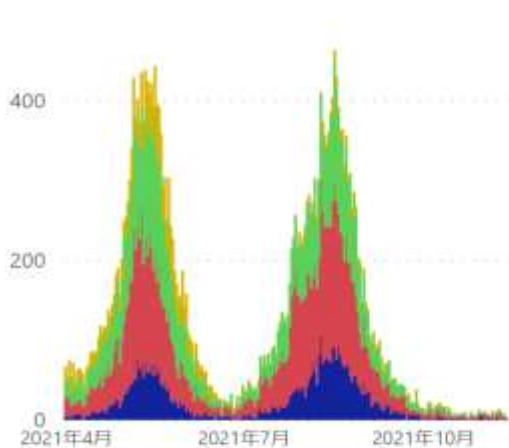


* 11/16 9:00時点の入力データを基に算出。年齢不詳は除いている。 ● 20歳未満 ● 20代~30代 ● 40代~60代 ● 70代以上

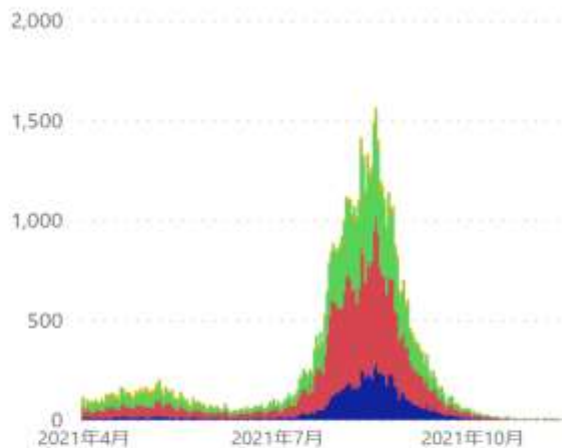
新規陽性者数の推移（発症日別、HER-SYSデータ）

- **発症日**が4/1以降のデータを抽出（**陽性者の実数**を年齢階級別に**積み上げ**）
- 「北海道」「埼玉」「千葉」「東京」「神奈川」「愛知」「京都」「大阪」「兵庫」「福岡」「沖縄」の各都府県の数字をグラフ化している。

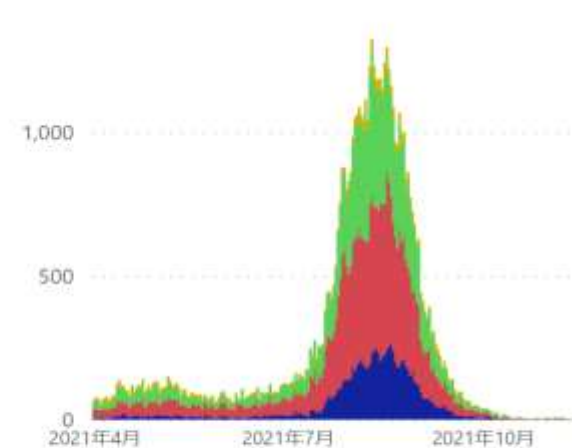
北海道



埼玉県



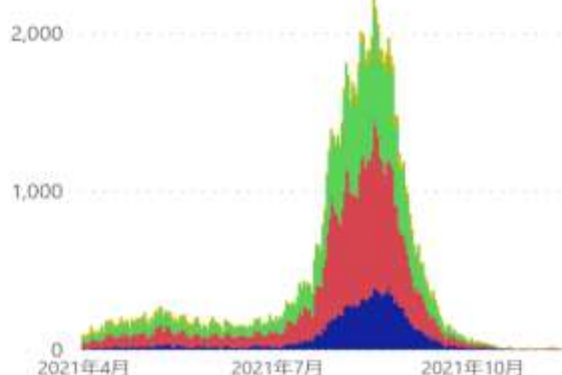
千葉県



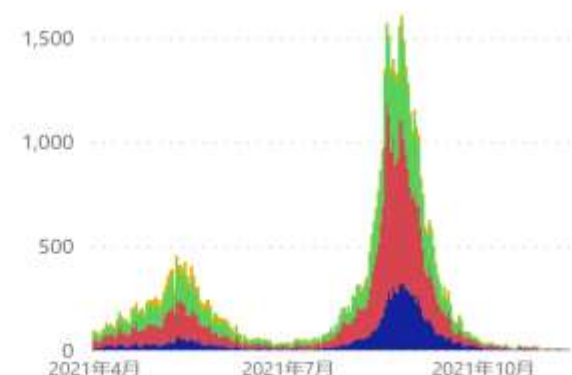
東京都



神奈川県



愛知県

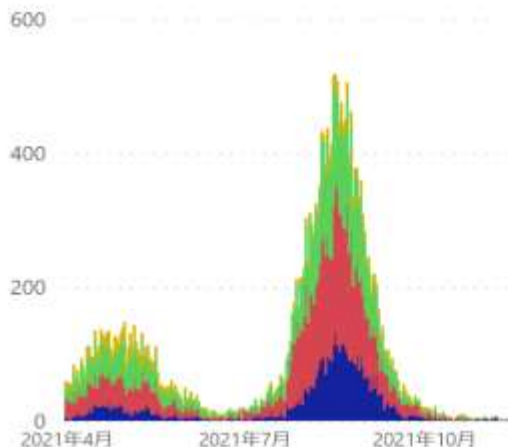


* 11/16 9:00時点の入力データを基に算出。年齢不詳は除いている。 ● 20歳未満 ● 20代～30代 ● 40代～60代 ● 70代以上

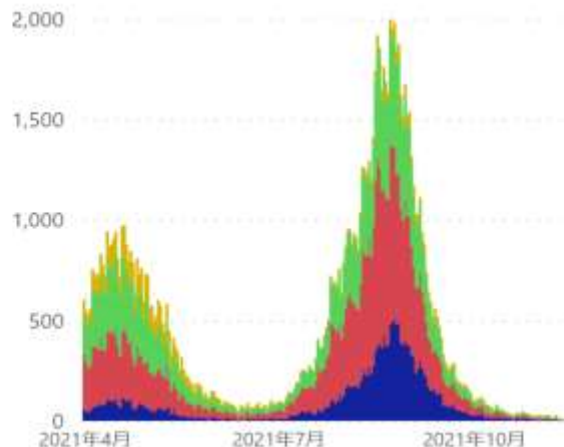
新規陽性者数の推移（発症日別、HER-SYSデータ）

- **発症日**が4/1以降のデータを抽出（**陽性者の実数**を年齢階級別に**積み上げ**）
- 「北海道」「埼玉」「千葉」「東京」「神奈川」「愛知」「京都」「大阪」「兵庫」「福岡」「沖縄」の各都府県の数字をグラフ化している。

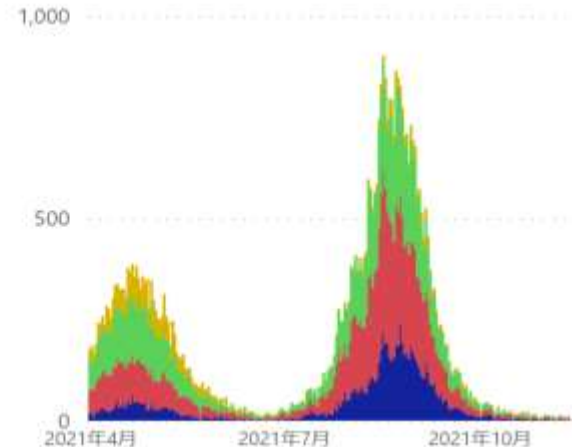
京都府



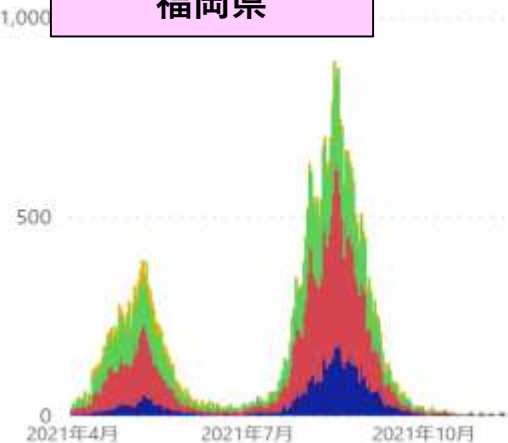
大阪府



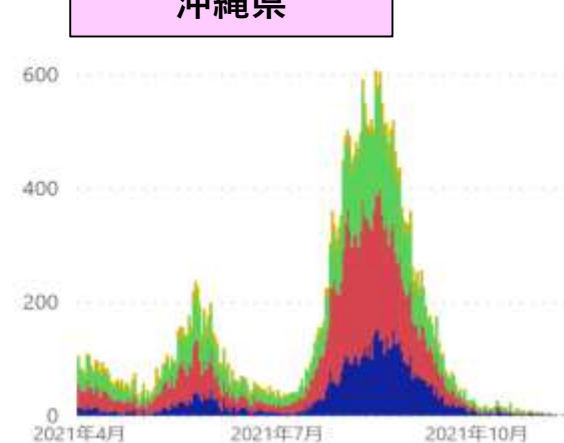
兵庫県



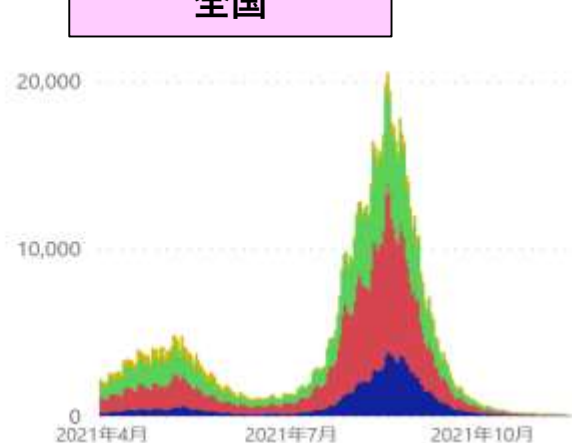
福岡県



沖縄県



全国

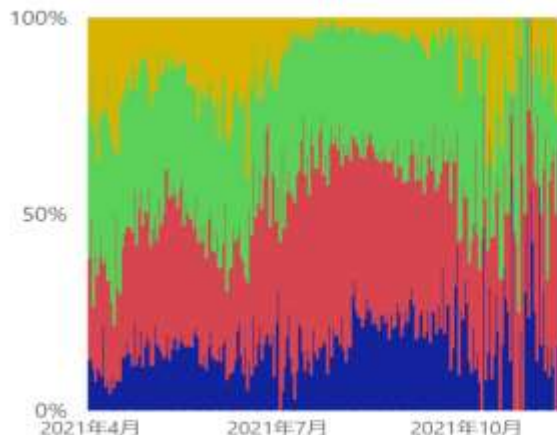


* 11/16 9:00時点の入力データを基に算出。年齢不詳は除いている。 ● 20歳未満 ● 20代～30代 ● 40代～60代 ● 70代以上

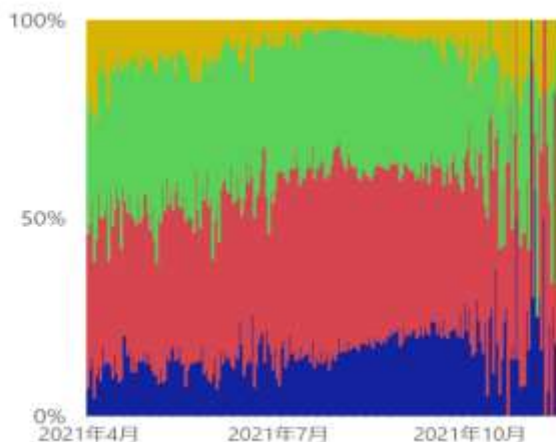
新規陽性者数の推移（発症日別、HER-SYSデータ）

- **発症日**が4/1以降のデータを抽出（陽性者の年齢階級別内訳を**百分率でグラフ化**）
- 「北海道」「埼玉」「千葉」「東京」「神奈川」「愛知」「京都」「大阪」「兵庫」「福岡」「沖縄」の各都府県の数字をグラフ化している。

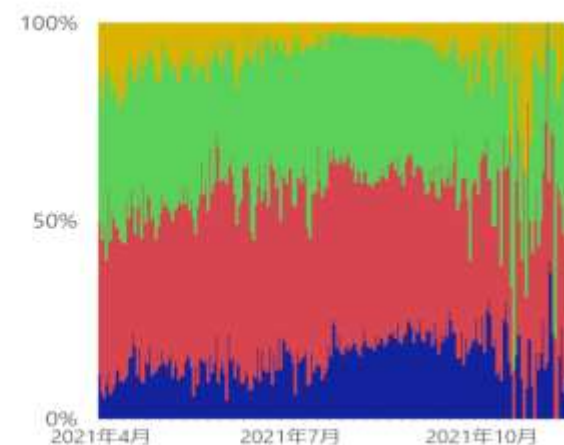
北海道



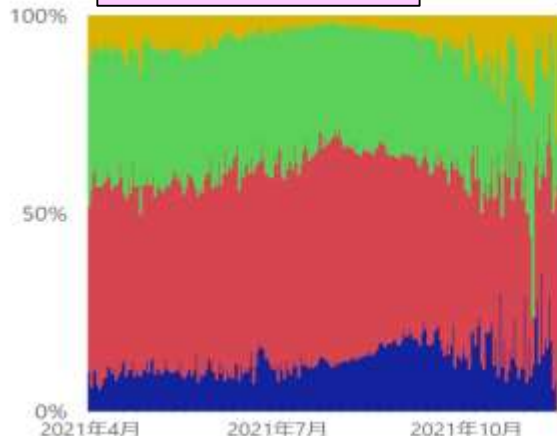
埼玉県



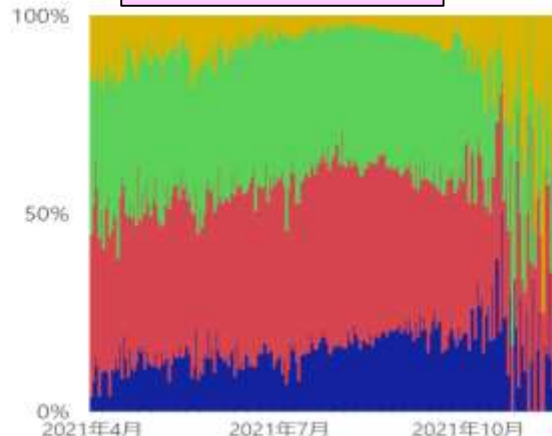
千葉県



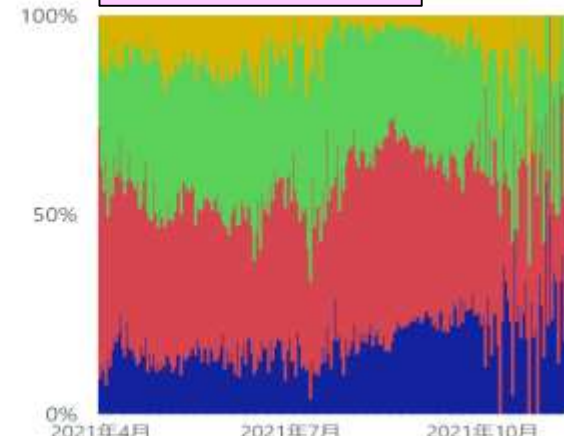
東京都



神奈川県



愛知県

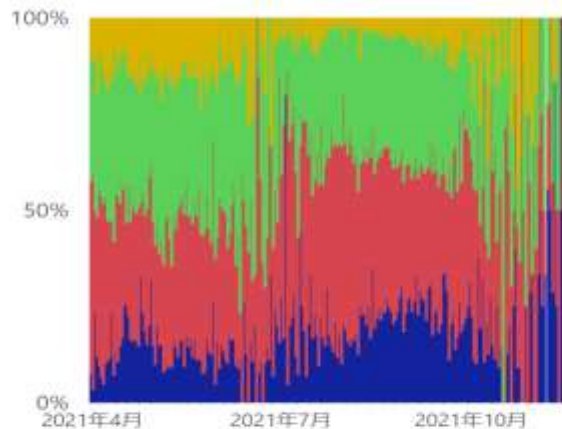


* 11/16 9:00時点の入力データを基に算出。年齢不詳は除いている。 ● 20歳未満 ● 20代~30代 ● 40代~60代 ● 70代以上

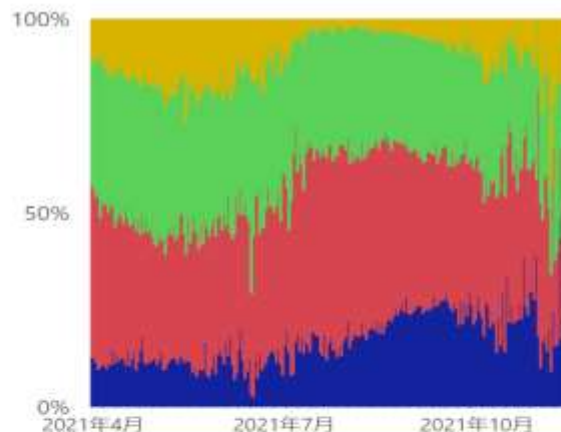
新規陽性者数の推移（発症日別、HER-SYSデータ）

- **発症日**が4/1以降のデータを抽出（陽性者の年齢階級別内訳を**百分率でグラフ化**）
- 「北海道」「埼玉」「千葉」「東京」「神奈川」「愛知」「京都」「大阪」「兵庫」「福岡」「沖縄」の各都府県の数字をグラフ化している。

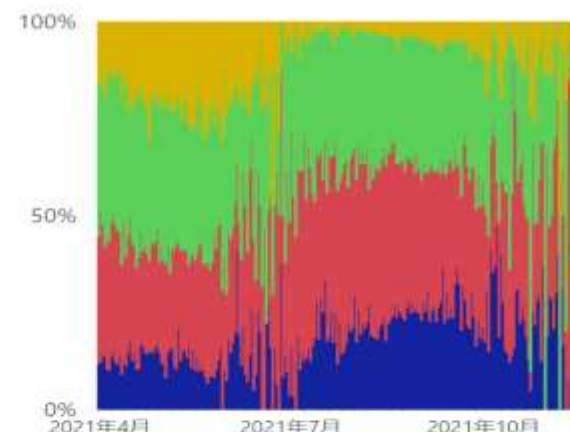
京都府



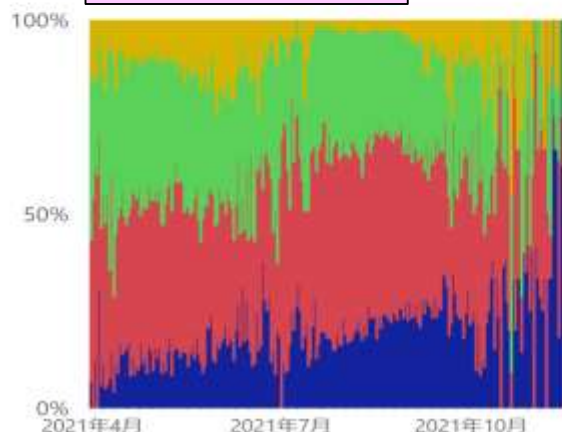
大阪府



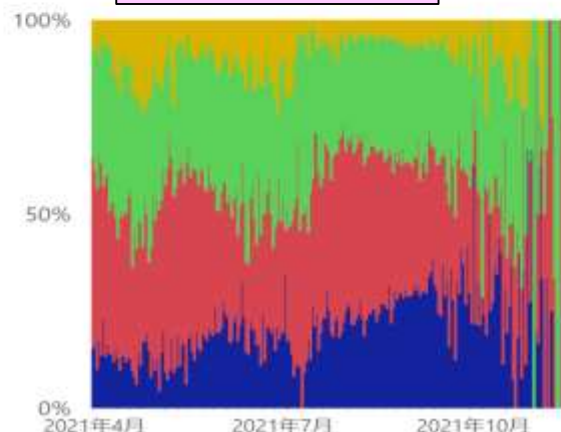
兵庫県



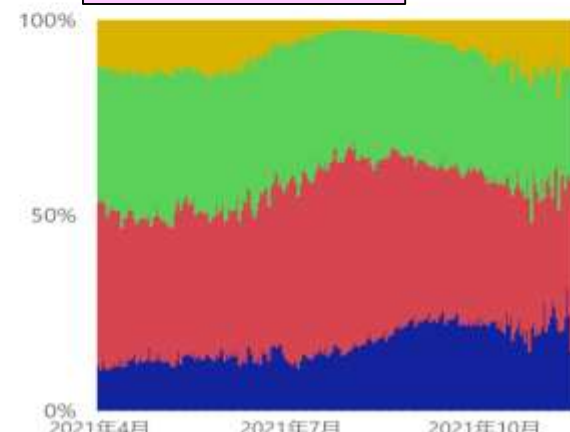
福岡県



沖縄県



全国

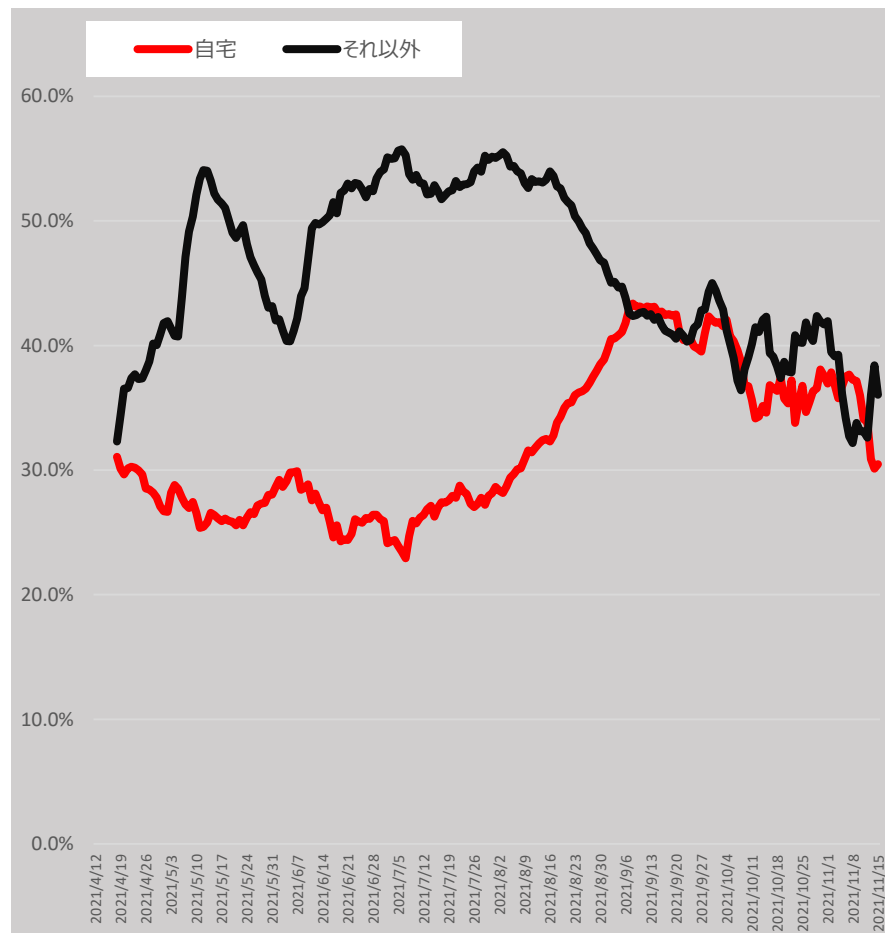
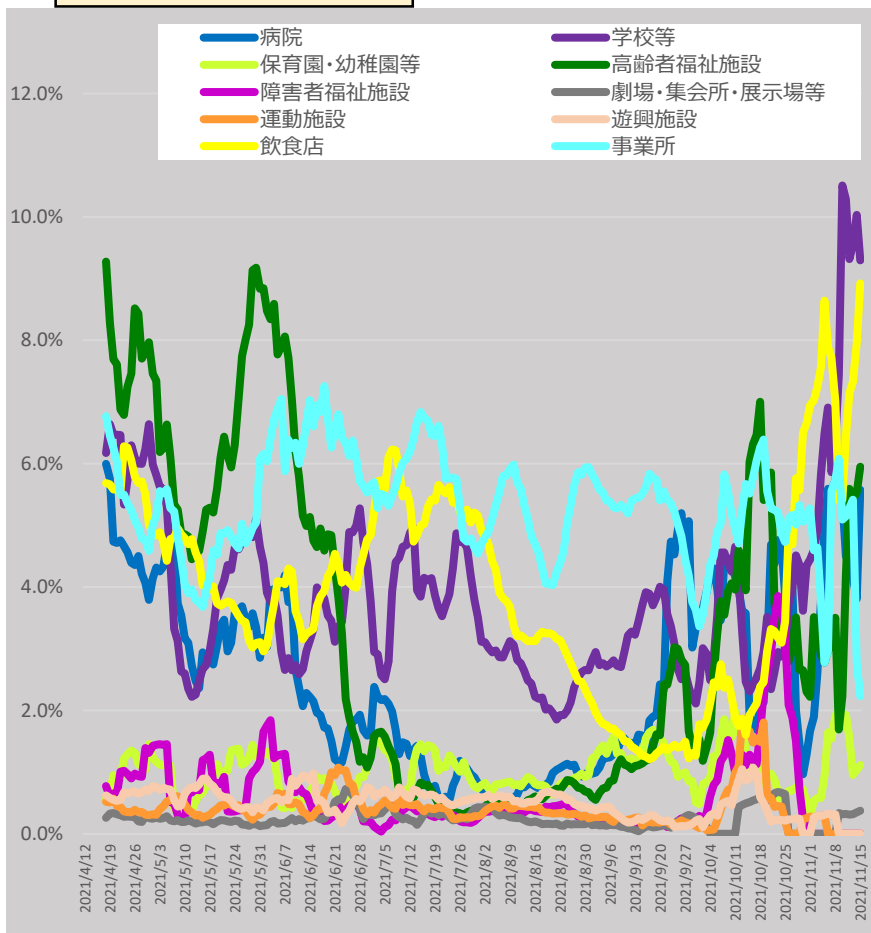


* 11/16 9:00時点の入力データを基に算出。年齢不詳は除いている。 ● 20歳未満 ● 20代~30代 ● 40代~60代 ● 70代以上

新規陽性者の感染場所（報告日別、HER-SYSデータ、100分率）

- ・ **場所区分が入力されている全てのデータ**を機械的に集計し、**百分率でグラフ化**したもの。（場所区分の入力徹底を依頼した4/12以降のデータを抽出）
- ・ **場所区分の入力は任意**であり、**保健所・医療機関**における入力状況の差は大きいこと等から、**データの解釈には十分な留意が必要**。（以下の場所区分毎の新規感染者数には、未入力分は含まれていない。）

全国（全年齢）



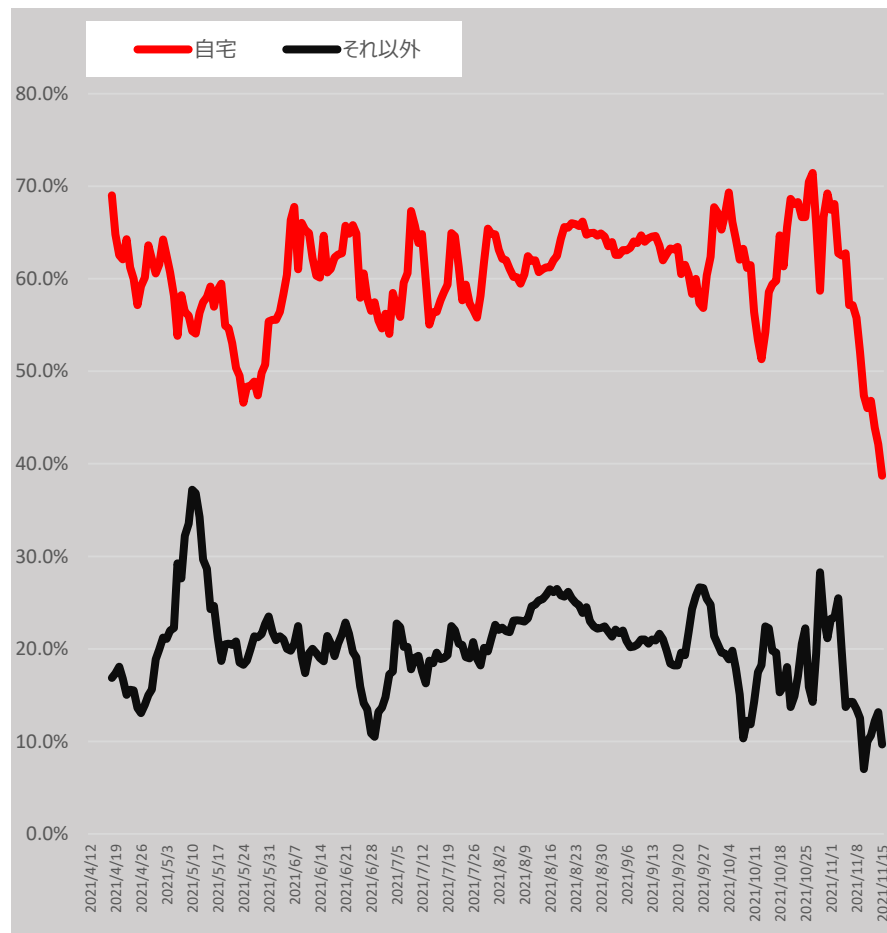
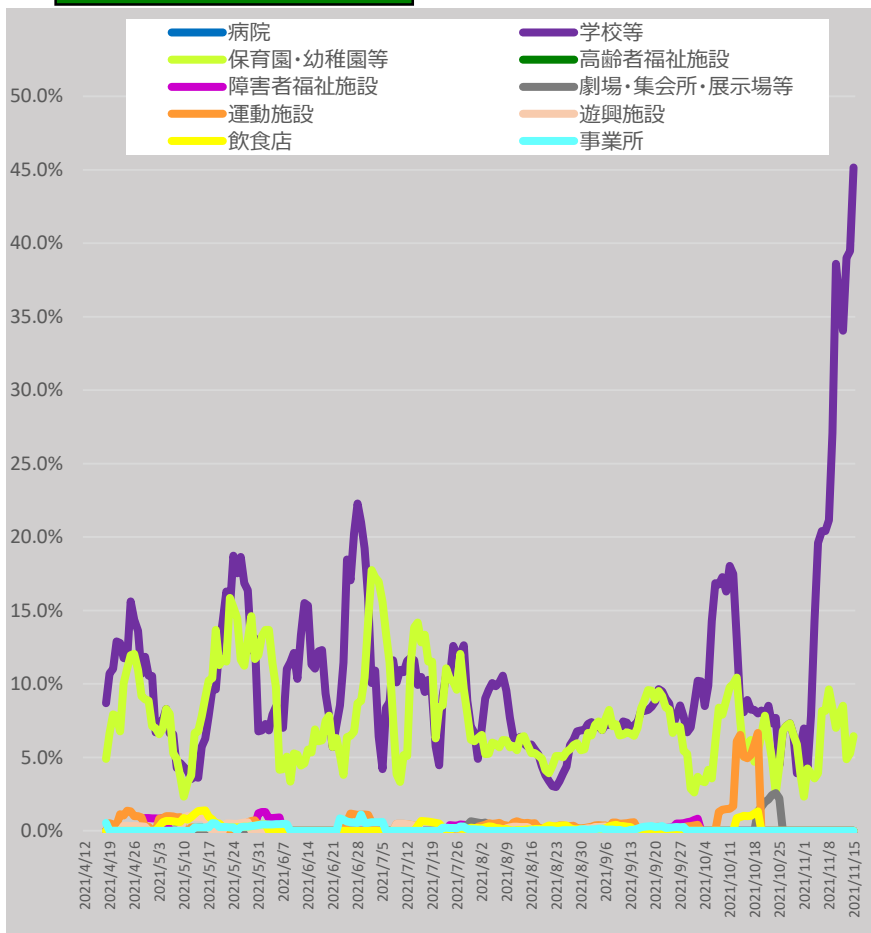
* 11/16 9:00時点の入力データを基に算出。7日間移動平均による。

* 「それ以外」とは、「病院、学校等、保育園・幼稚園等、高齢者福祉施設、障害者福祉施設、劇場・集会所・展示場等、運動施設、遊興施設、飲食店、事業所、自宅」以外であり、「感染場所不明」を含む。

新規陽性者の感染場所（報告日別、HER-SYSデータ、100分率）

- **場所区分が入力されている全てのデータ**を機械的に集計し、**百分率でグラフ化**したもの。（場所区分の入力徹底を依頼した4/12以降のデータを抽出）
- **場所区分の入力は任意**であり、**保健所・医療機関における入力状況の差は大きい**こと等から、**データの解釈には十分な留意が必要**。（以下の場所区分毎の新規感染者数には、未入力分は含まれていない。）

10歳未満（全国）



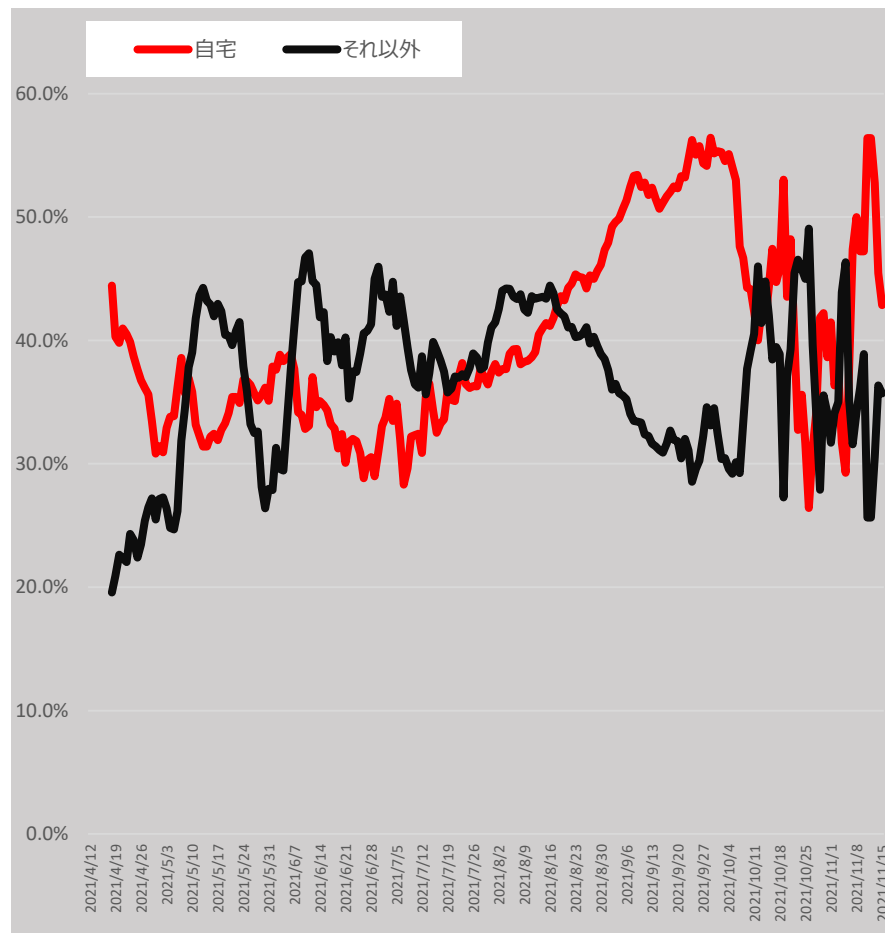
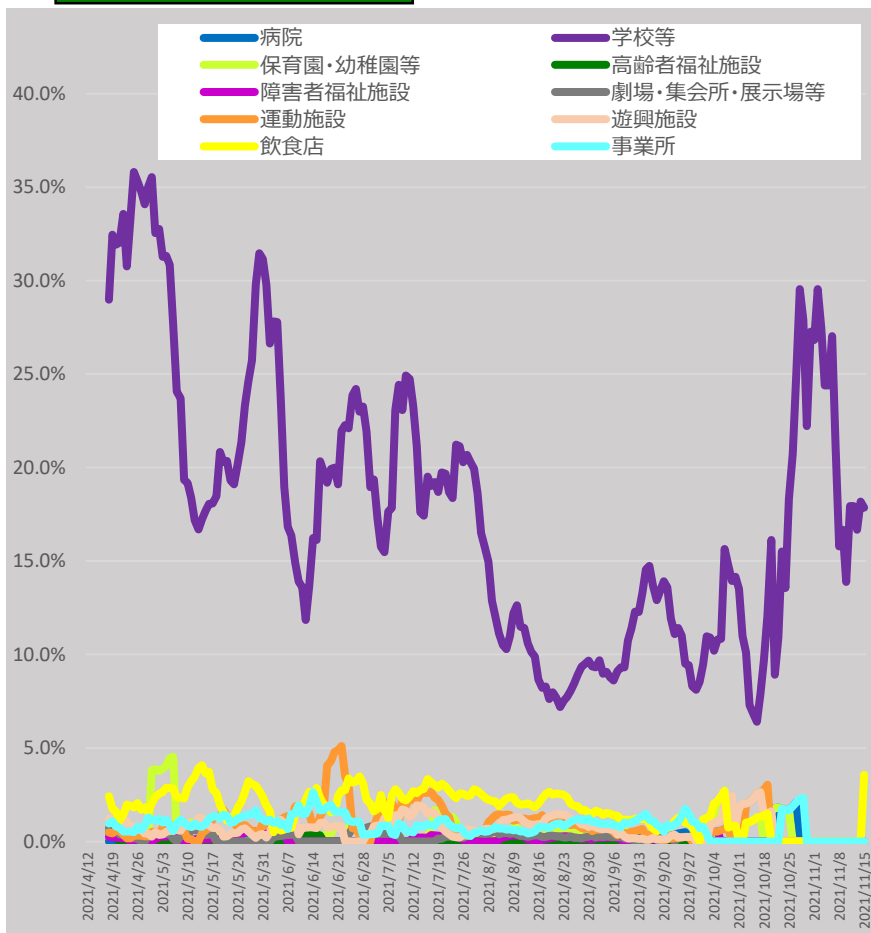
* 11/16 9:00時点の入力データを基に算出。7日間移動平均による。

* 「それ以外」とは、「病院、学校等、保育園・幼稚園等、高齢者福祉施設、障害者福祉施設、劇場・集会所・展示場等、運動施設、遊興施設、飲食店、事業所、自宅」以外であり、「感染場所不明」を含む。

新規陽性者の感染場所（報告日別、HER-SYSデータ、100分率）

- **場所区分が入力されている全てのデータ**を機械的に集計し、**百分率でグラフ化**したもの。（場所区分の入力徹底を依頼した4/12以降のデータを抽出）
- **場所区分の入力は任意**であり、**保健所・医療機関における入力状況の差は大きいこと等から、データの解釈には十分な留意が必要**。（以下の場所区分毎の新規感染者数には、未入力分は含まれていない。）

10代（全国）



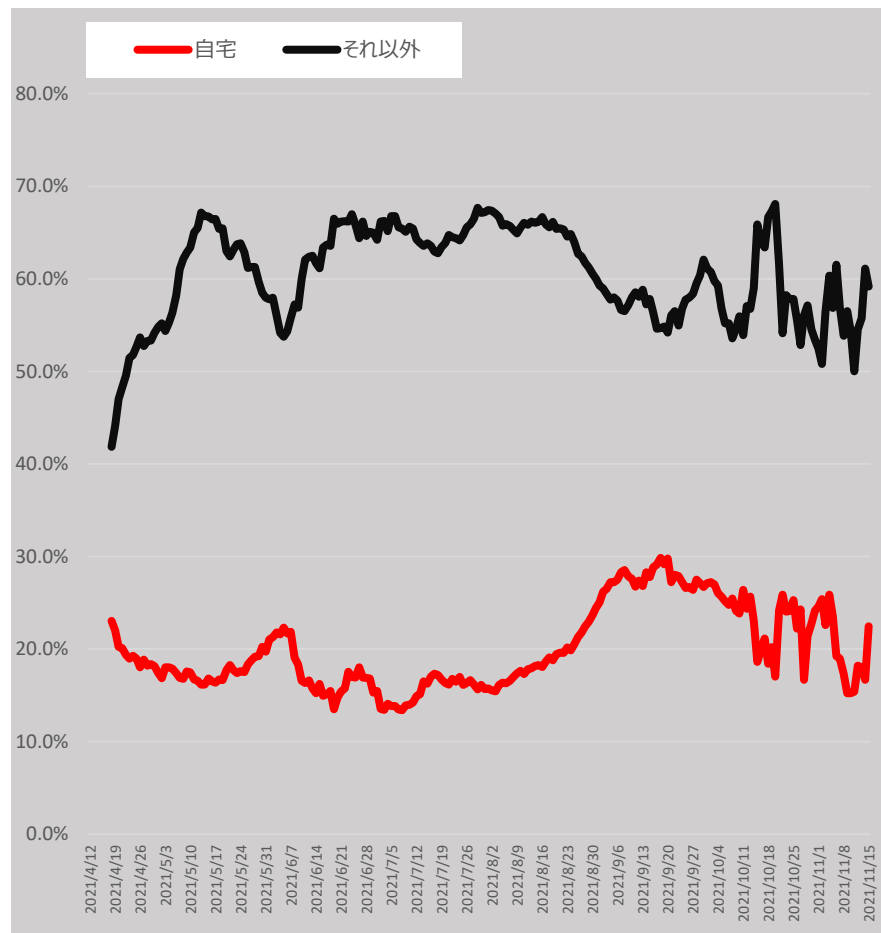
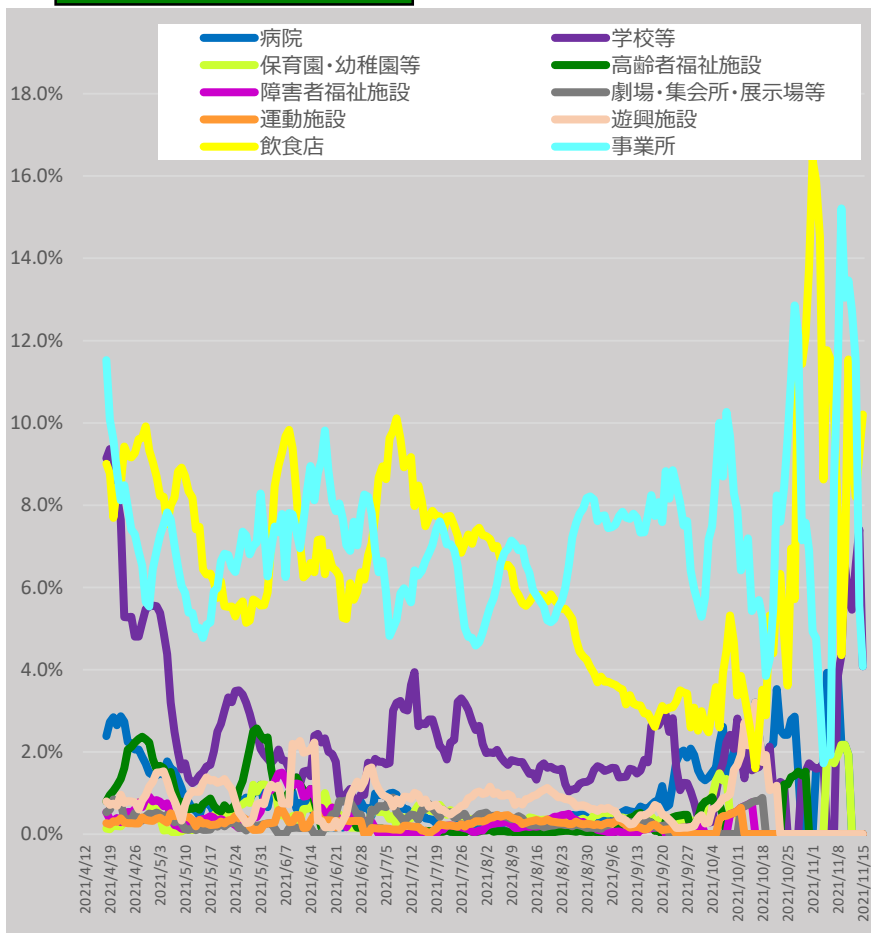
* 11/16 9:00時点の入力データを基に算出。7日間移動平均による。

* 「それ以外」とは、「病院、学校等、保育園・幼稚園等、高齢者福祉施設、障害者福祉施設、劇場・集会所・展示場等、運動施設、遊興施設、飲食店、事業所、自宅」以外であり、「感染場所不明」を含む。

新規陽性者の感染場所（報告日別、HER-SYSデータ、100分率）

- ・ **場所区分が入力されている全てのデータ**を機械的に集計し、**百分率でグラフ化**したもの。（場所区分の入力徹底を依頼した4/12以降のデータを抽出）
- ・ **場所区分の入力は任意**であり、**保健所・医療機関における入力状況の差は大きいこと等から、データの解釈には十分な留意が必要**。（以下の場所区分毎の新規感染者数には、未入力分は含まれていない。）

20代（全国）



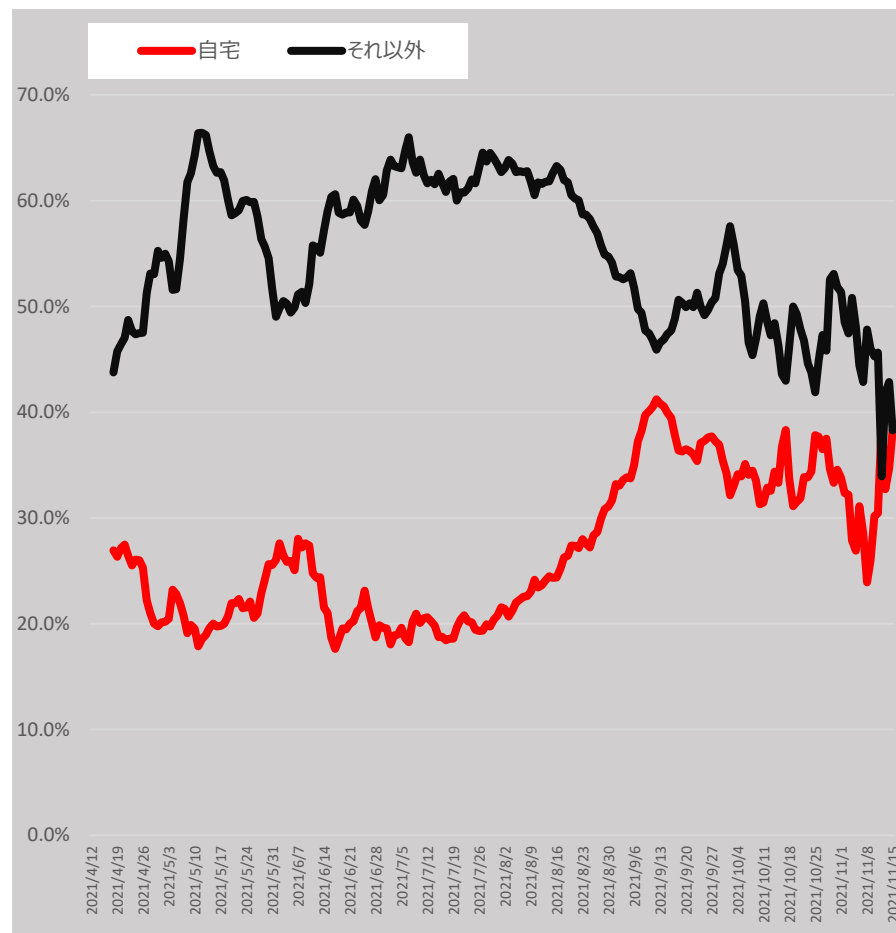
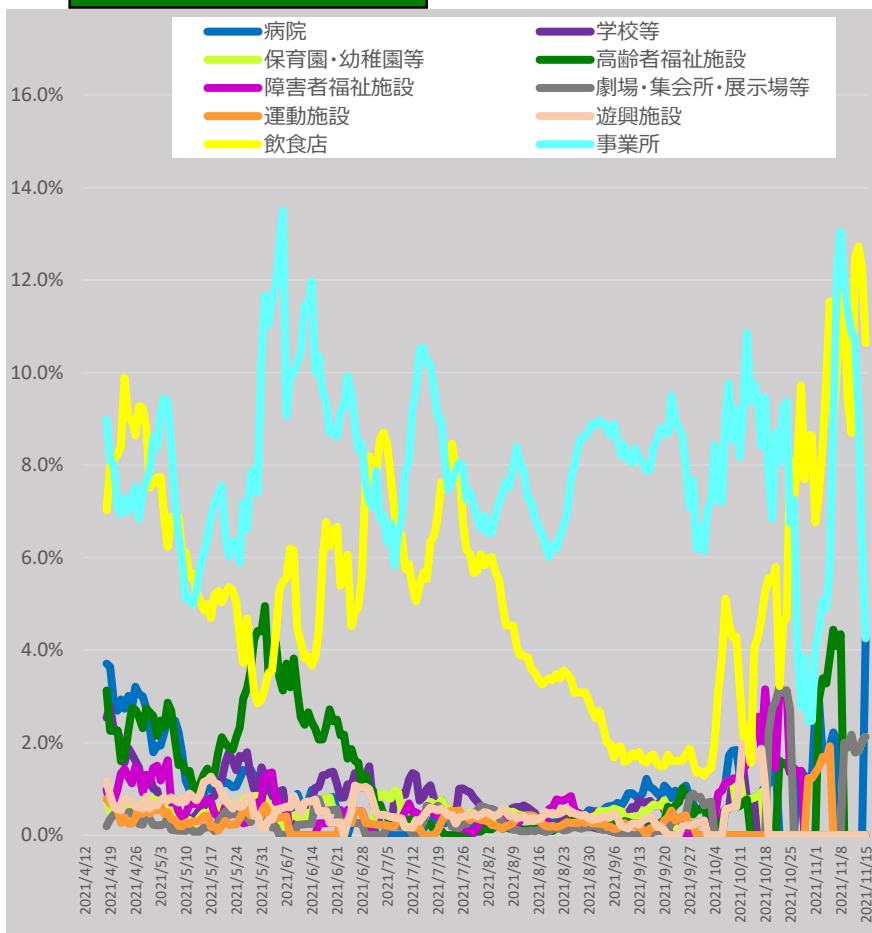
* 11/16 9:00時点の入力データを基に算出。7日間移動平均による。

* 「それ以外」とは、「病院、学校等、保育園・幼稚園等、高齢者福祉施設、障害者福祉施設、劇場・集会所・展示場等、運動施設、遊興施設、飲食店、事業所、自宅」以外であり、「感染場所不明」を含む。

新規陽性者の感染場所（報告日別、HER-SYSデータ、100分率）

- **場所区分が入力されている全てのデータ**を機械的に集計し、**百分率でグラフ化**したもの。（場所区分の入力徹底を依頼した4/12以降のデータを抽出）
- **場所区分の入力は任意であり、保健所・医療機関における入力状況の差は大きいこと等から、データの解釈には十分な留意が必要。**（以下の場所区分毎の新規感染者数には、未入力分は含まれていない。）

30代（全国）



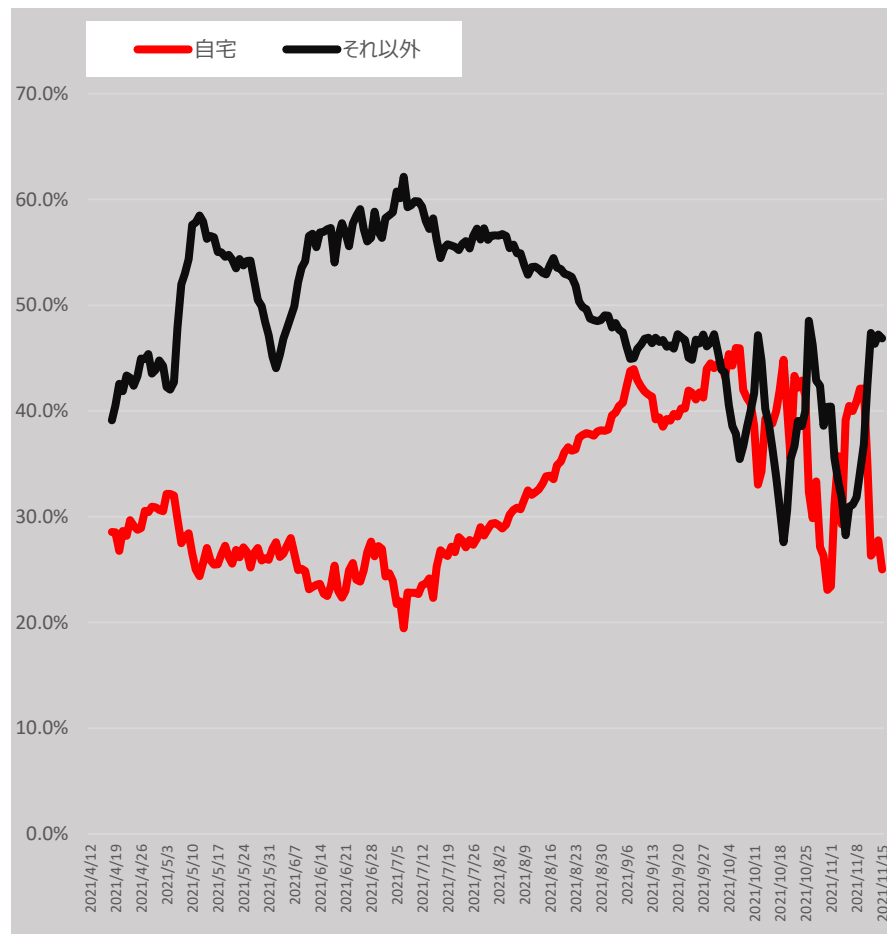
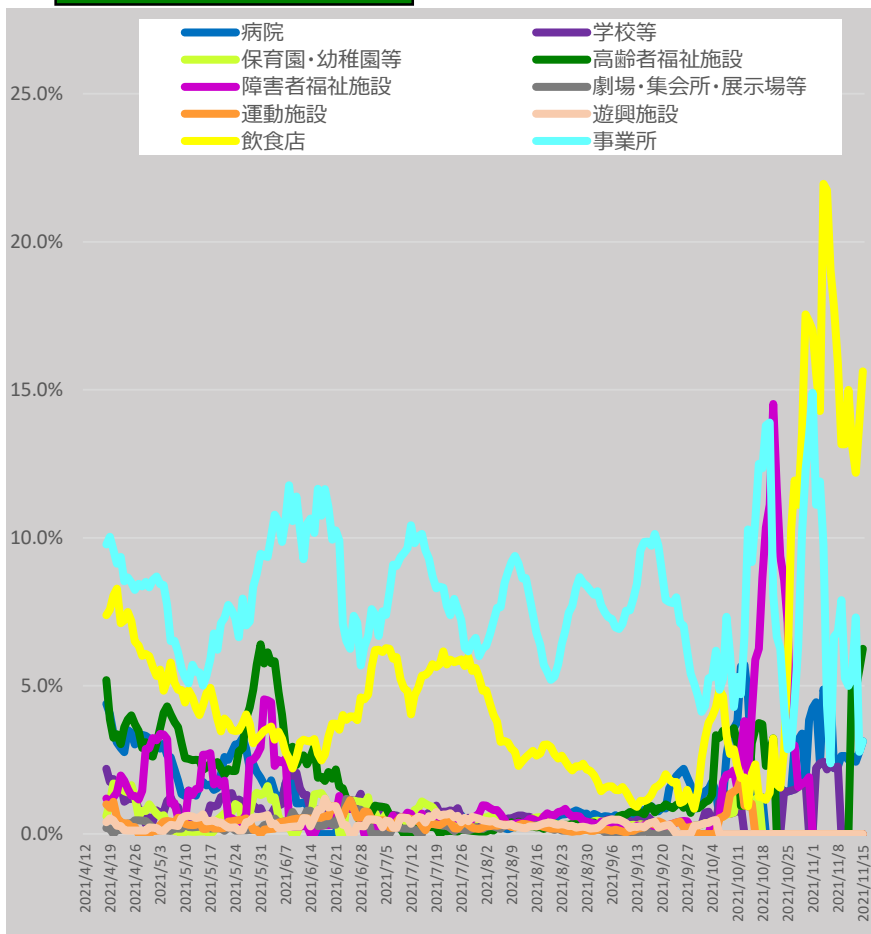
* 11/16 9:00時点の入力データを基に算出。7日間移動平均による。

* 「それ以外」とは、「病院、学校等、保育園・幼稚園等、高齢者福祉施設、障害者福祉施設、劇場・集会所・展示場等、運動施設、遊興施設、飲食店、事業所、自宅」以外であり、「感染場所不明」を含む。

新規陽性者の感染場所（報告日別、HER-SYSデータ、100分率）

- ・ **場所区分が入力されている全てのデータ**を機械的に集計し、**百分率でグラフ化**したもの。（場所区分の入力徹底を依頼した4/12以降のデータを抽出）
- ・ **場所区分の入力は任意**であり、**保健所・医療機関における入力状況の差は大きいこと等から、データの解釈には十分な留意が必要**。（以下の場所区分毎の新規感染者数には、未入力分は含まれていない。）

40代（全国）



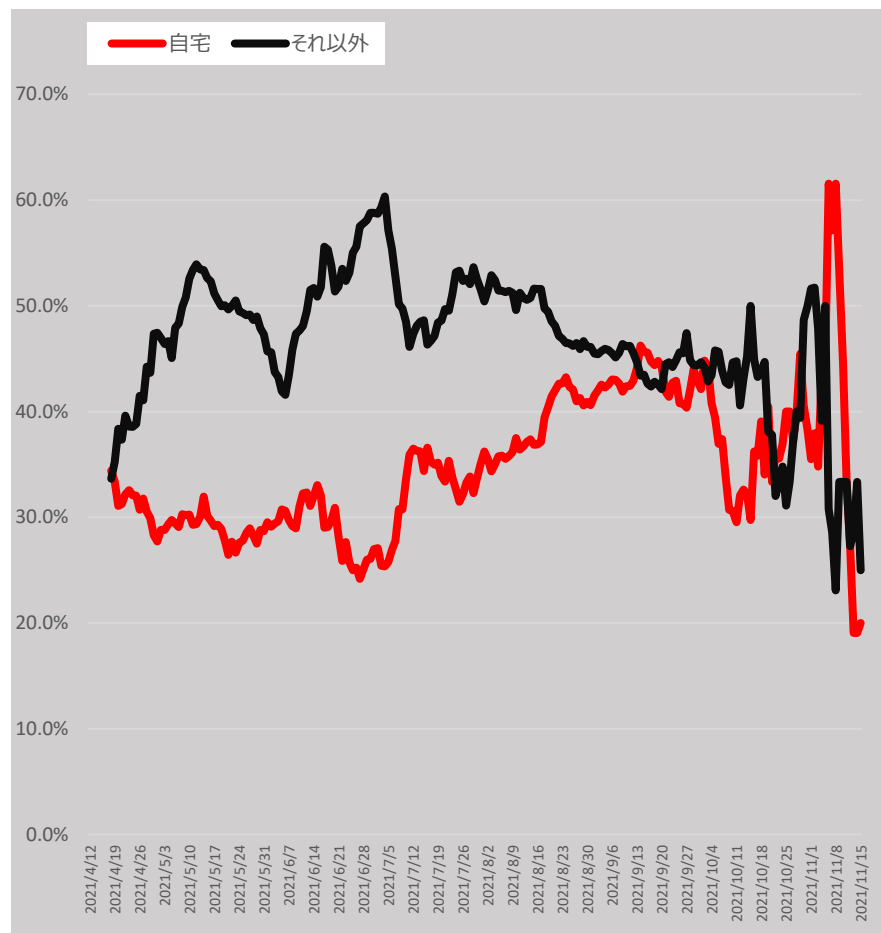
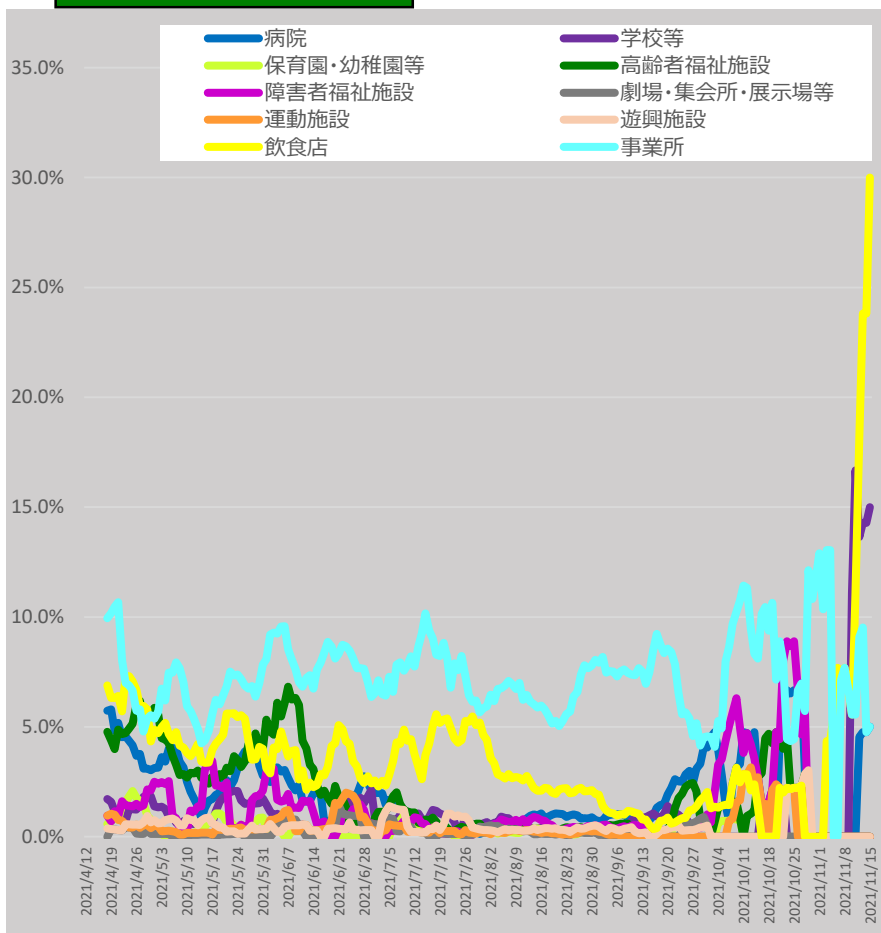
* 11/16 9:00時点の入力データを基に算出。7日間移動平均による。

* 「それ以外」とは、「病院、学校等、保育園・幼稚園等、高齢者福祉施設、障害者福祉施設、劇場・集会所・展示場等、運動施設、遊興施設、飲食店、事業所、自宅」以外であり、「感染場所不明」を含む。

新規陽性者の感染場所（報告日別、HER-SYSデータ、100分率）

- **場所区分が入力されている全てのデータ**を機械的に集計し、**百分率でグラフ化**したもの。（場所区分の入力徹底を依頼した4/12以降のデータを抽出）
- **場所区分の入力は任意であり、保健所・医療機関における入力状況の差は大きいこと等から、データの解釈には十分な留意が必要。**（以下の場所区分毎の新規感染者数には、未入力分は含まれていない。）

50代（全国）



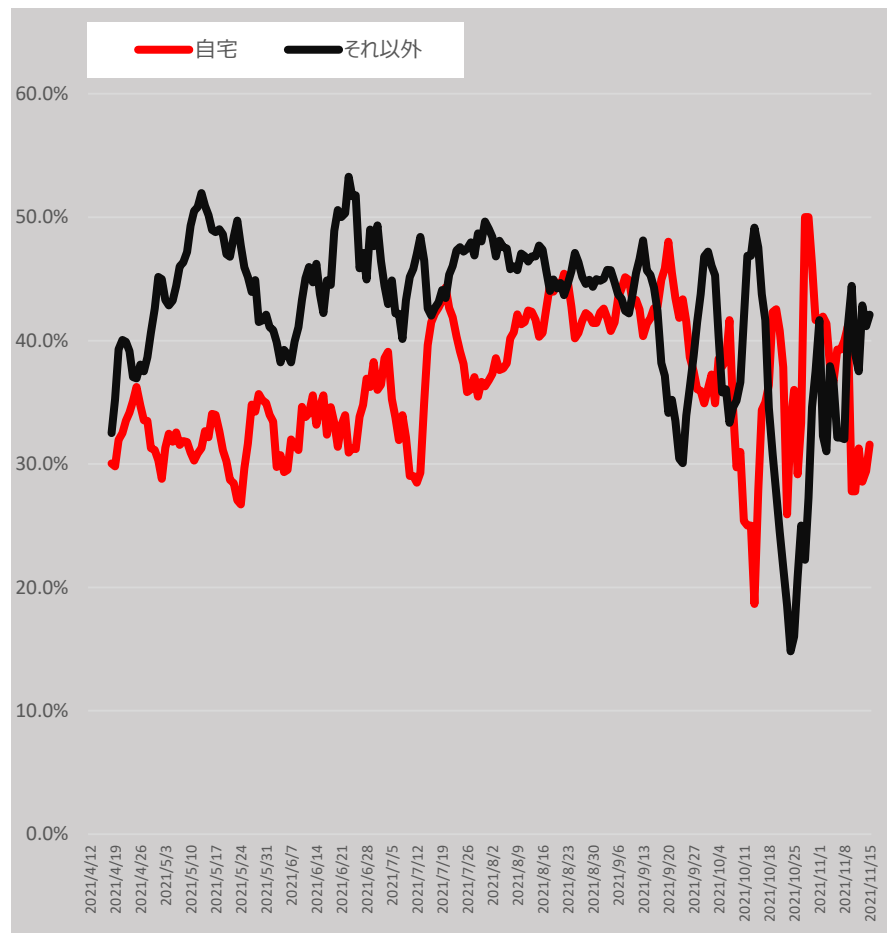
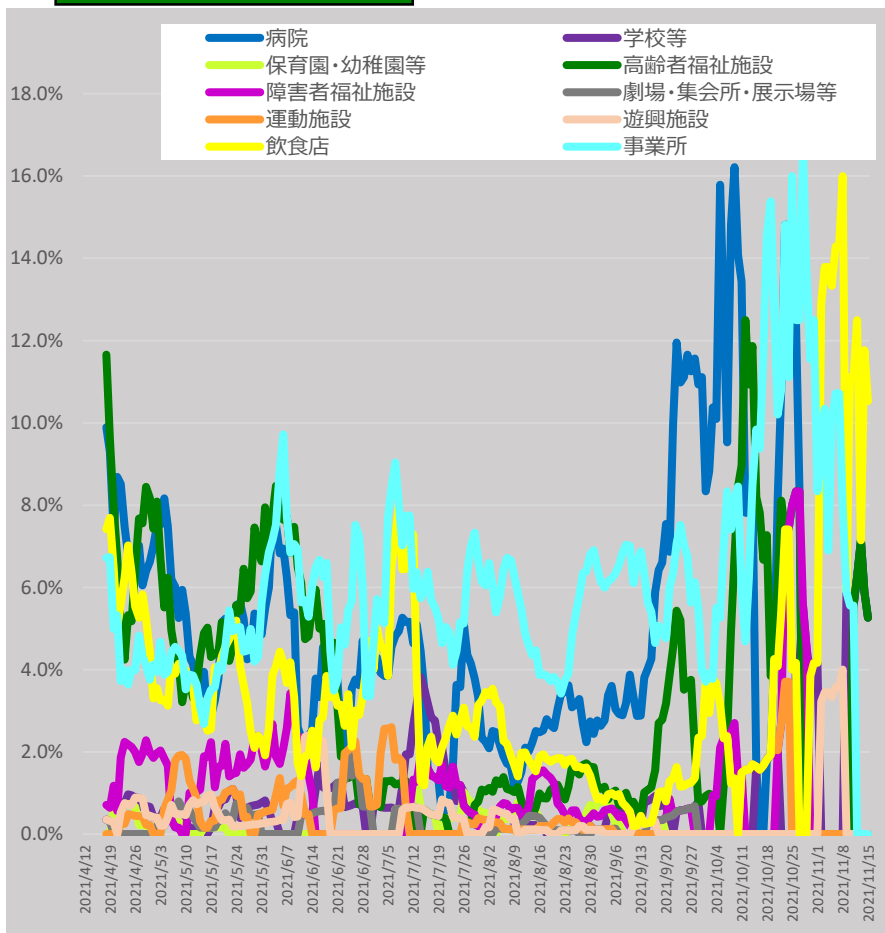
* 11/16 9:00時点の入力データを基に算出。7日間移動平均による。

* 「それ以外」とは、「病院、学校等、保育園・幼稚園等、高齢者福祉施設、障害者福祉施設、劇場・集会所・展示場等、運動施設、遊興施設、飲食店、事業所、自宅」以外であり、「感染場所不明」を含む。

新規陽性者の感染場所（報告日別、HER-SYSデータ、100分率）

- **場所区分が入力されている全てのデータ**を機械的に集計し、**百分率でグラフ化**したもの。（場所区分の入力徹底を依頼した4/12以降のデータを抽出）
- **場所区分の入力は任意であり、保健所・医療機関における入力状況の差は大きいこと等から、データの解釈には十分な留意が必要。**（以下の場所区分毎の新規感染者数には、未入力分は含まれていない。）

60代（全国）



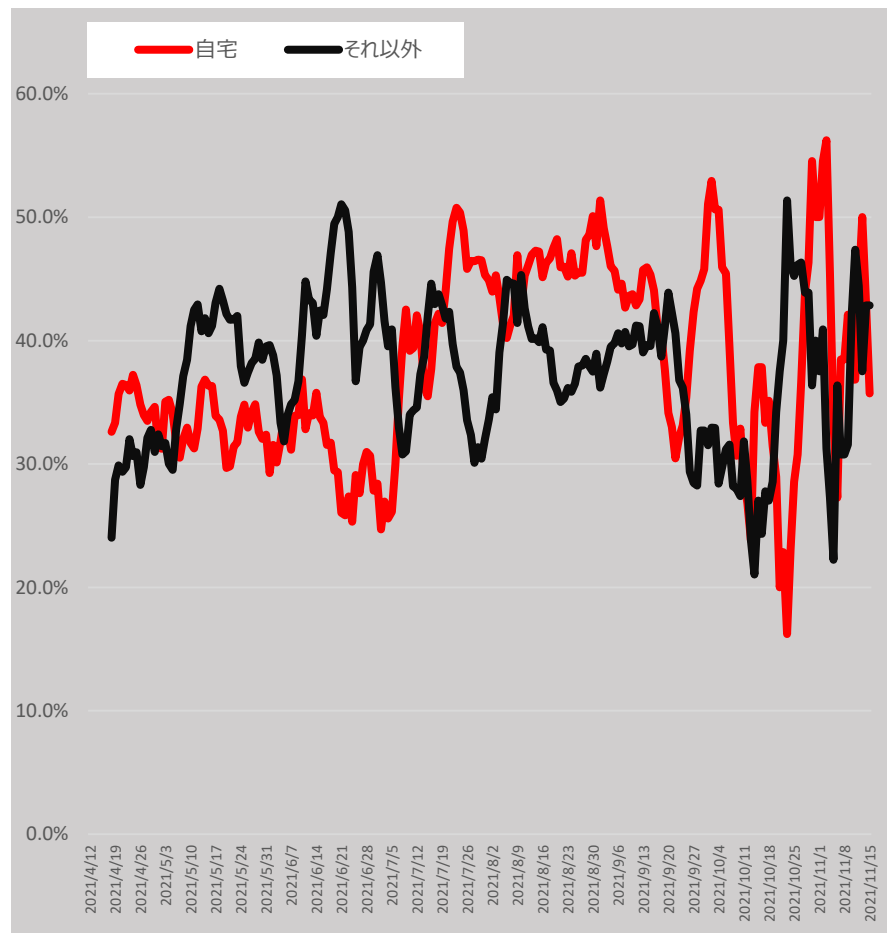
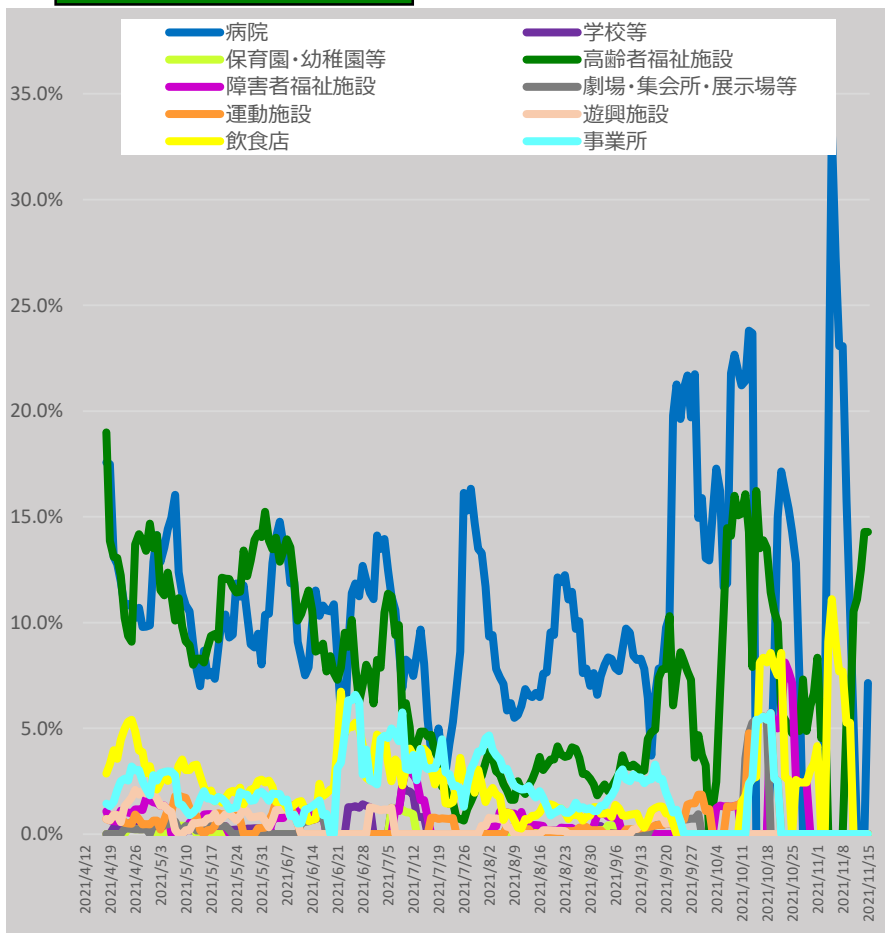
* 11/16 9:00時点の入力データを基に算出。7日間移動平均による。

* 「それ以外」とは、「病院、学校等、保育園・幼稚園等、高齢者福祉施設、障害者福祉施設、劇場・集会所・展示場等、運動施設、遊興施設、飲食店、事業所、自宅」以外であり、「感染場所不明」を含む。

新規陽性者の感染場所（報告日別、HER-SYSデータ、100分率）

- **場所区分が入力されている全てのデータ**を機械的に集計し、**百分率でグラフ化**したもの。（場所区分の入力徹底を依頼した4/12以降のデータを抽出）
- **場所区分の入力は任意**であり、**保健所・医療機関における入力状況の差は大きいこと等から、データの解釈には十分な留意が必要**。（以下の場所区分毎の新規感染者数には、未入力分は含まれていない。）

70代（全国）



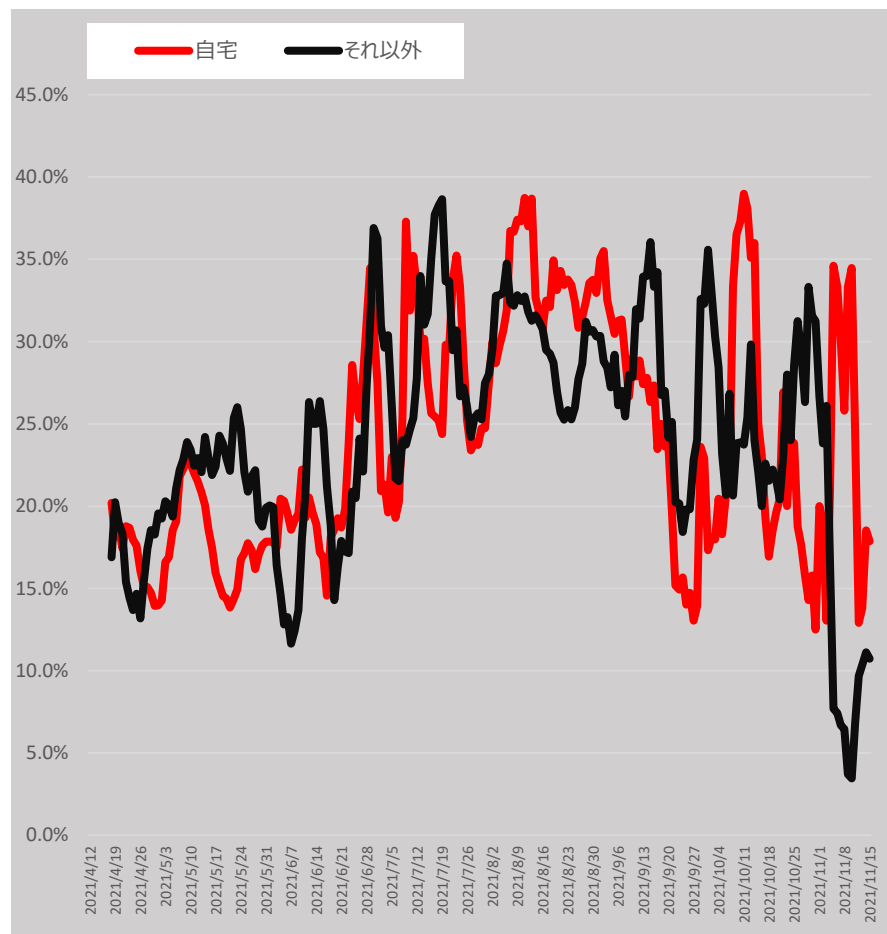
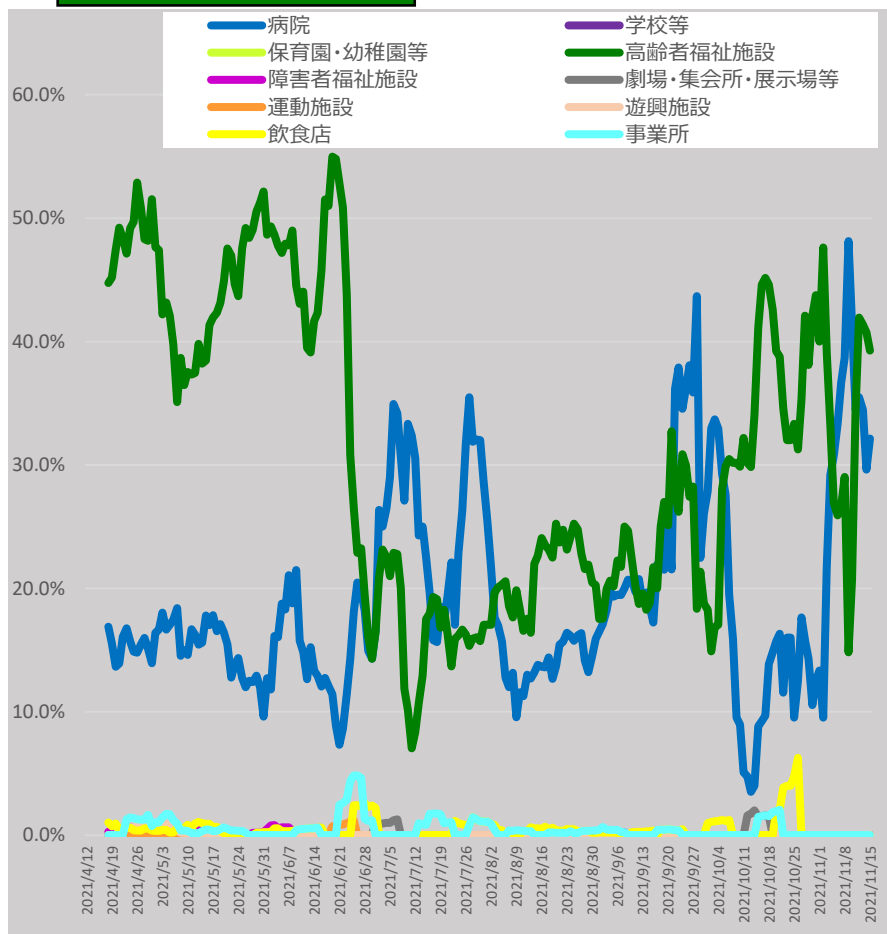
* 11/16 9:00時点の入力データを基に算出。7日間移動平均による。

* 「それ以外」とは、「病院、学校等、保育園・幼稚園等、高齢者福祉施設、障害者福祉施設、劇場・集会所・展示場等、運動施設、遊興施設、飲食店、事業所、自宅」以外であり、「感染場所不明」を含む。

新規陽性者の感染場所（報告日別、HER-SYSデータ、100分率）

- **場所区分が入力されている全てのデータ**を機械的に集計し、**百分率でグラフ化**したもの。（場所区分の入力徹底を依頼した4/12以降のデータを抽出）
- **場所区分の入力は任意であり、保健所・医療機関における入力状況の差は大きいこと等から、データの解釈には十分な留意が必要。**（以下の場所区分毎の新規感染者数には、未入力分は含まれていない。）

80代以上（全国）



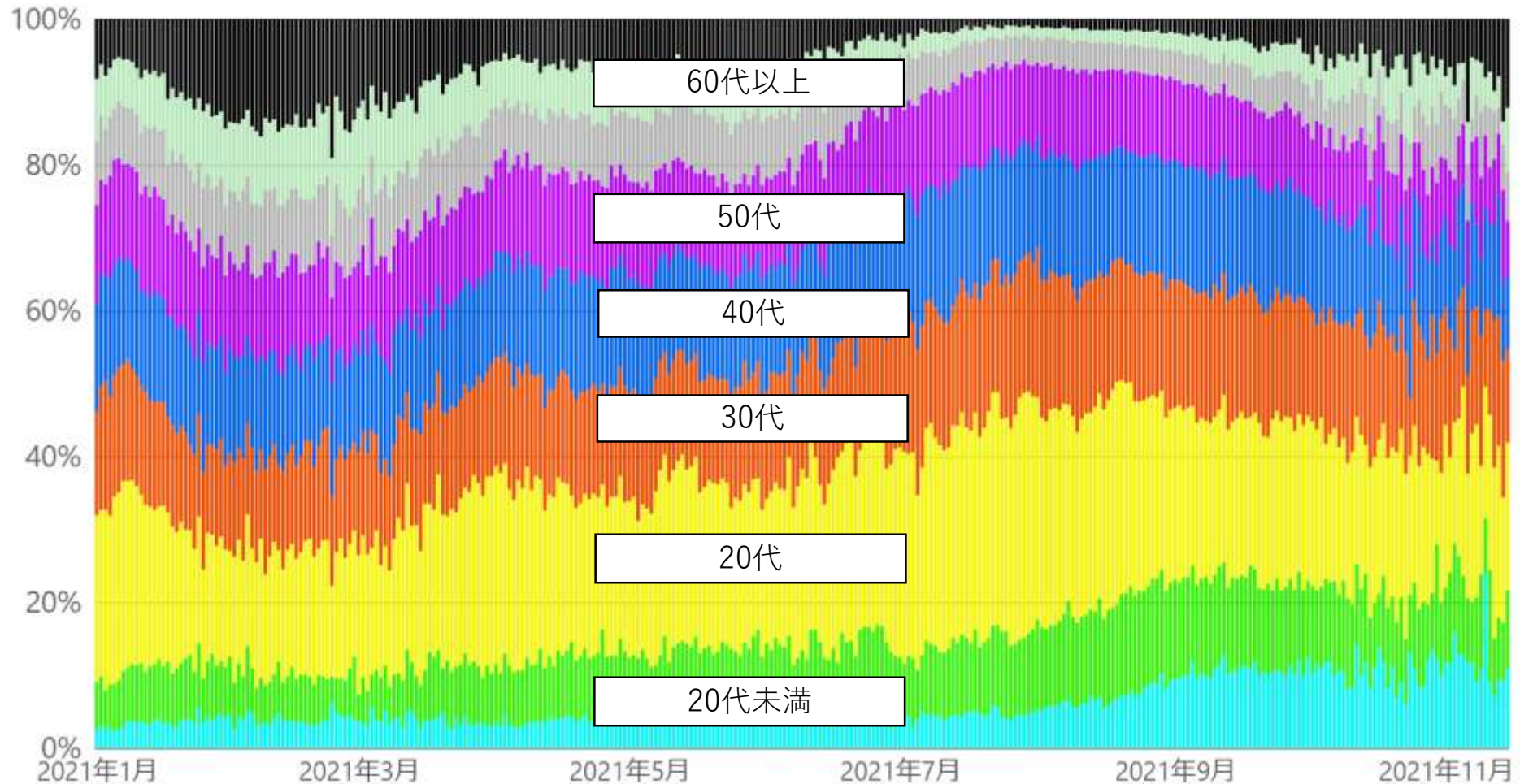
* 11/16 9:00時点の入力データを基に算出。7日間移動平均による。

* 「それ以外」とは、「病院、学校等、保育園・幼稚園等、高齢者福祉施設、障害者福祉施設、劇場・集会所・展示場等、運動施設、遊興施設、飲食店、事業所、自宅」以外であり、「感染場所不明」を含む。

年代別新規陽性者の割合（報告日別、HER-SYSデータ）

- **新規陽性者に占める各年代の割合**を時系列で整理したもの。（全国）
- 足元では、20歳未満の割合が20%程度となっている。また、20代は20%程度、30～40代がそれぞれ15%程度、50代は10%程度となっている。

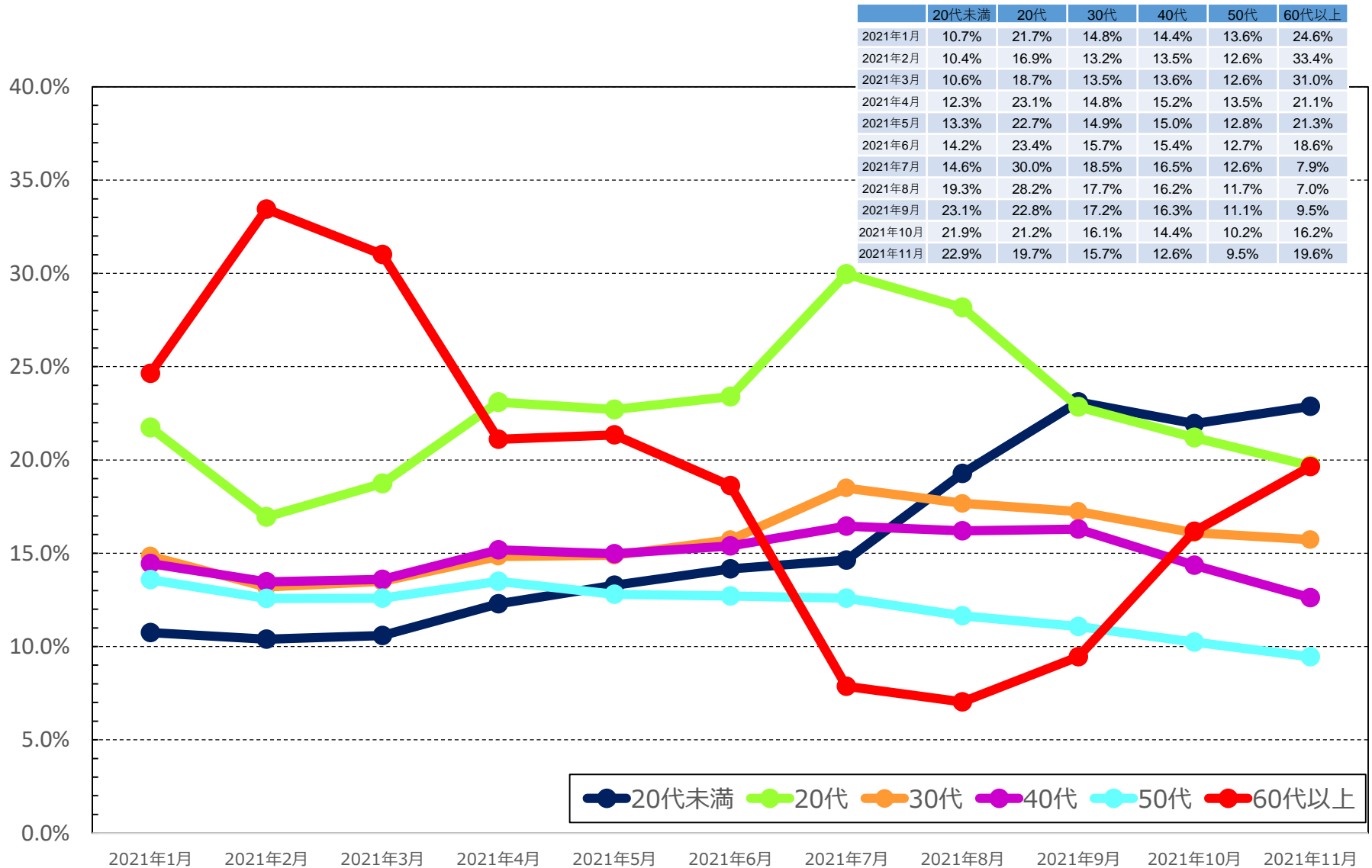
年齢階級 ● 10歳未満 ● 10代 ● 20代 ● 30代 ● 40代 ● 50代 ● 60代 ● 70代 ● 80代以上



* 11/16 9:00時点の入力データを基に算出。年齢不詳は除いている。

年代別新規陽性者の割合（報告日別、HER-SYSデータ）

○ **新規陽性者に占める各年代の割合**を時系列で整理したもの。（全国、月次化）



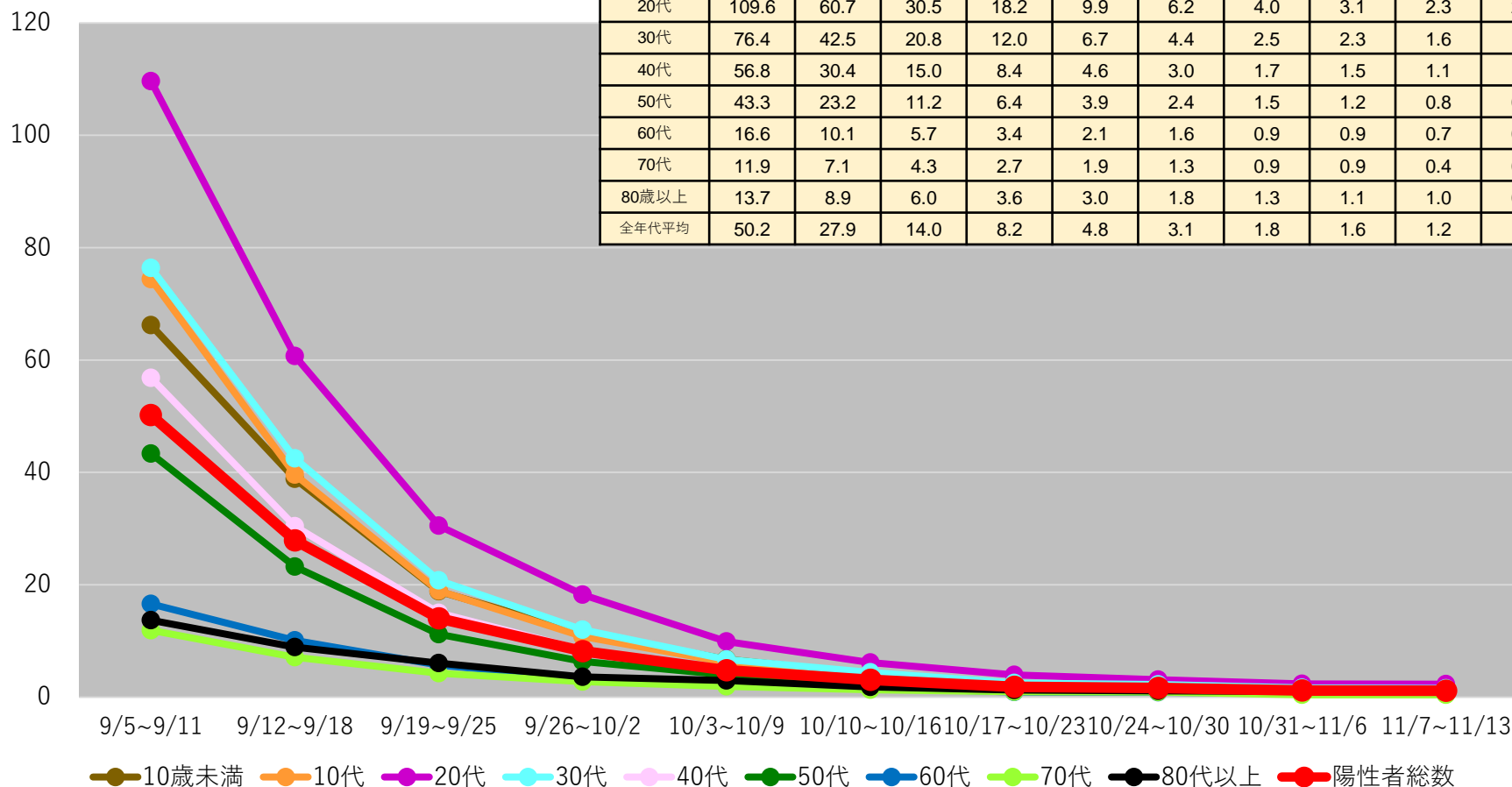
* 11/16 9:00時点の入力データを基に算出。年齢不詳は除いている。 * 11月分は11/1~11/15までの数字である。
 * 各月の割合は、7日間移動平均の値を用いて各月の陽性者数を累積化した上で、各年代別の割合を算出している。

都道府県別人口10万人当たり7日間累積新規陽性者数の推移 (年代別、HER-SYSデータ)

○ **年代別の人口10万人当たり7日間累積新規陽性者数**を時系列で整理したもの。(10歳刻み)

全国

	9/5-9/11	9/12-9/18	9/19-9/25	9/26-10/2	10/3-10/9	10/10-10/16	10/17-10/23	10/24-10/30	10/31-11/6	11/7-11/13
10歳未満	66.2	38.9	18.8	11.5	6.8	4.1	2.2	2.3	1.9	1.7
10代	74.4	39.6	18.9	10.8	6.2	3.9	2.1	1.9	1.5	1.4
20代	109.6	60.7	30.5	18.2	9.9	6.2	4.0	3.1	2.3	2.3
30代	76.4	42.5	20.8	12.0	6.7	4.4	2.5	2.3	1.6	1.6
40代	56.8	30.4	15.0	8.4	4.6	3.0	1.7	1.5	1.1	1.0
50代	43.3	23.2	11.2	6.4	3.9	2.4	1.5	1.2	0.8	0.8
60代	16.6	10.1	5.7	3.4	2.1	1.6	0.9	0.9	0.7	0.5
70代	11.9	7.1	4.3	2.7	1.9	1.3	0.9	0.9	0.4	0.4
80歳以上	13.7	8.9	6.0	3.6	3.0	1.8	1.3	1.1	1.0	0.9
全年代平均	50.2	27.9	14.0	8.2	4.8	3.1	1.8	1.6	1.2	1.1



(注1) 当該期間(週)中の新規陽性者数の合計を、各年齢階層に属する人口で除した上で、人口10万人対比で相対化している。

(注2) 計算に用いた人口は、令和元年10月1日現在の都道府県別推計人口。

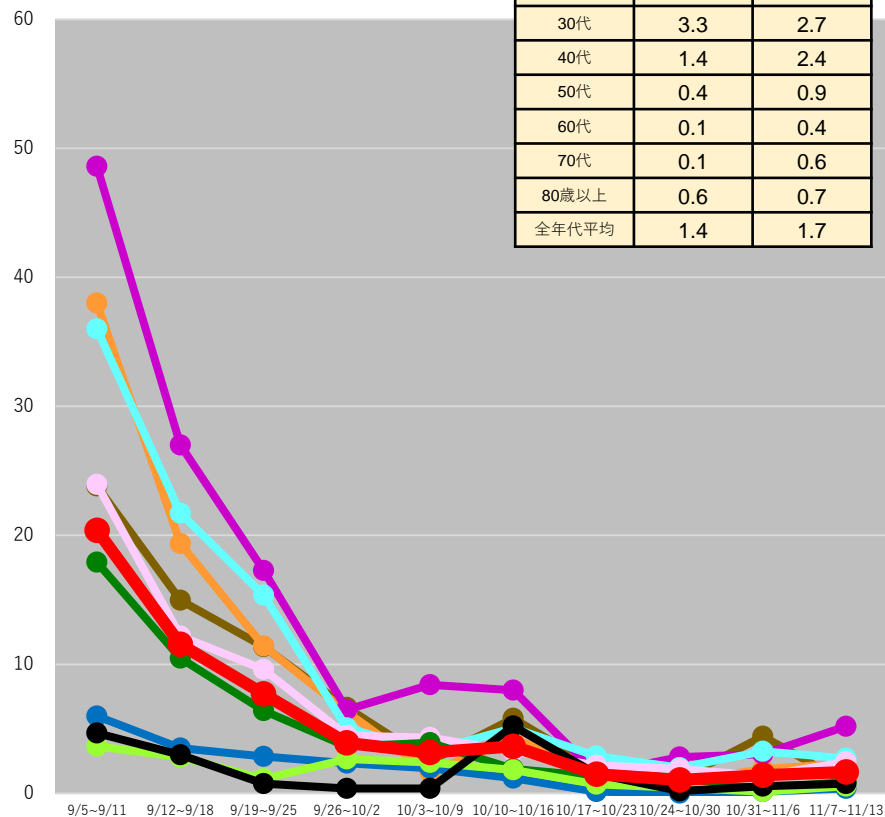
* 11/16 9:00時点の入力データを基に算出

都道府県別人口10万人当たり7日間累積新規陽性者数の推移 (年代別、HER-SYSデータ)

○ **年代別の人口10万人当たり7日間累積新規陽性者数**を時系列で整理したもの。(10歳刻み)

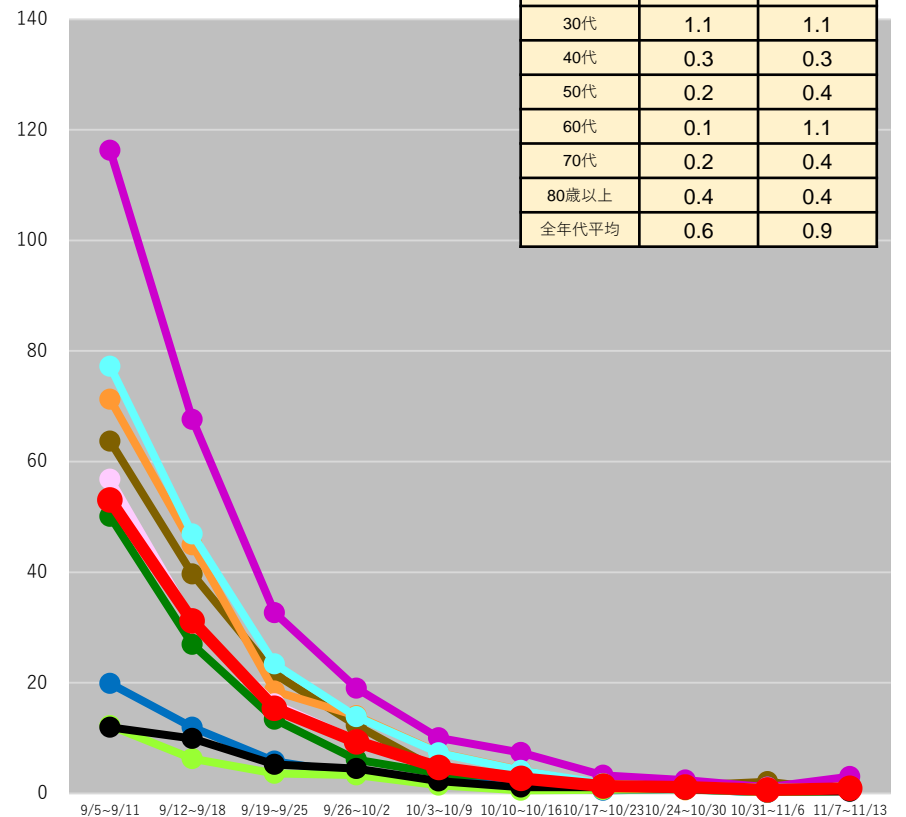
北海道

	10/30~11/ 6	11/7~11/1 3
10歳未満	4.4	0.8
10代	1.9	2.3
20代	3.0	5.2
30代	3.3	2.7
40代	1.4	2.4
50代	0.4	0.9
60代	0.1	0.4
70代	0.1	0.6
80歳以上	0.6	0.7
全年代平均	1.4	1.7



埼玉県

	10/30~11/ 6	11/7~11/1 3
10歳未満	2.1	0.4
10代	0.6	1.1
20代	1.1	3.0
30代	1.1	1.1
40代	0.3	0.3
50代	0.2	0.4
60代	0.1	1.1
70代	0.2	0.4
80歳以上	0.4	0.4
全年代平均	0.6	0.9



(注1) 当該期間(週)中の新規陽性者数の合計を、各年齢階層に属する人口で除した上で、人口10万人対比で相対化している。

(注2) 計算に用いた人口は、令和元年10月1日現在の都道府県別推計人口。

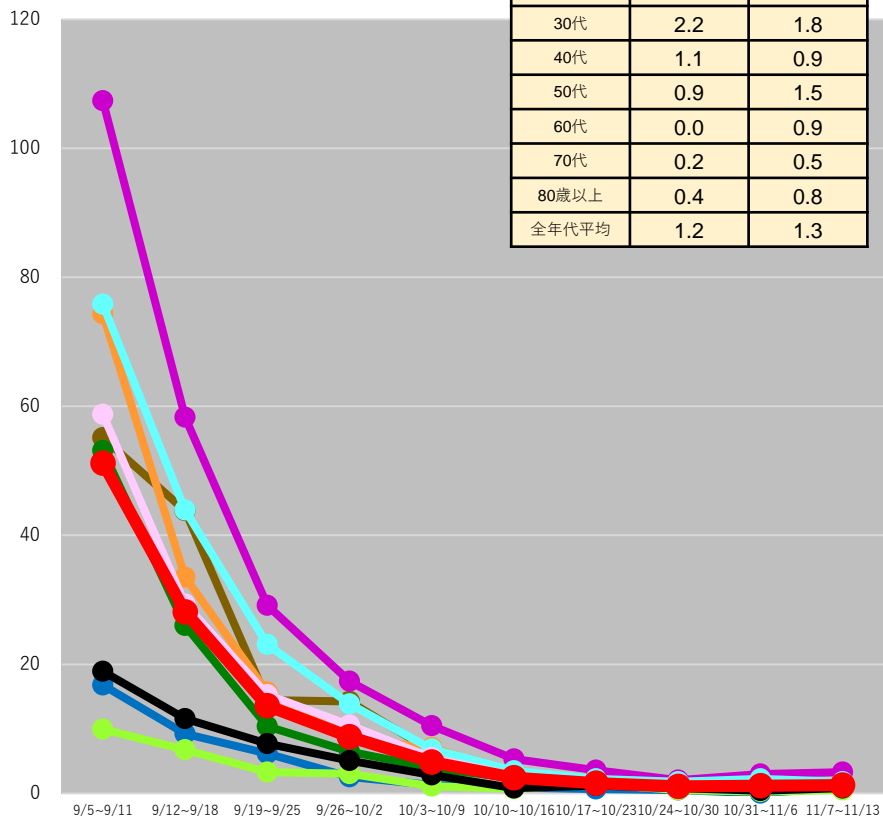
* 11/16 9:00時点の入力データを基に算出

都道府県別人口10万人当たり7日間累積新規陽性者数の推移 (年代別、HER-SYSデータ)

○ **年代別の人口10万人当たり7日間累積新規陽性者数**を時系列で整理したもの。(10歳刻み)

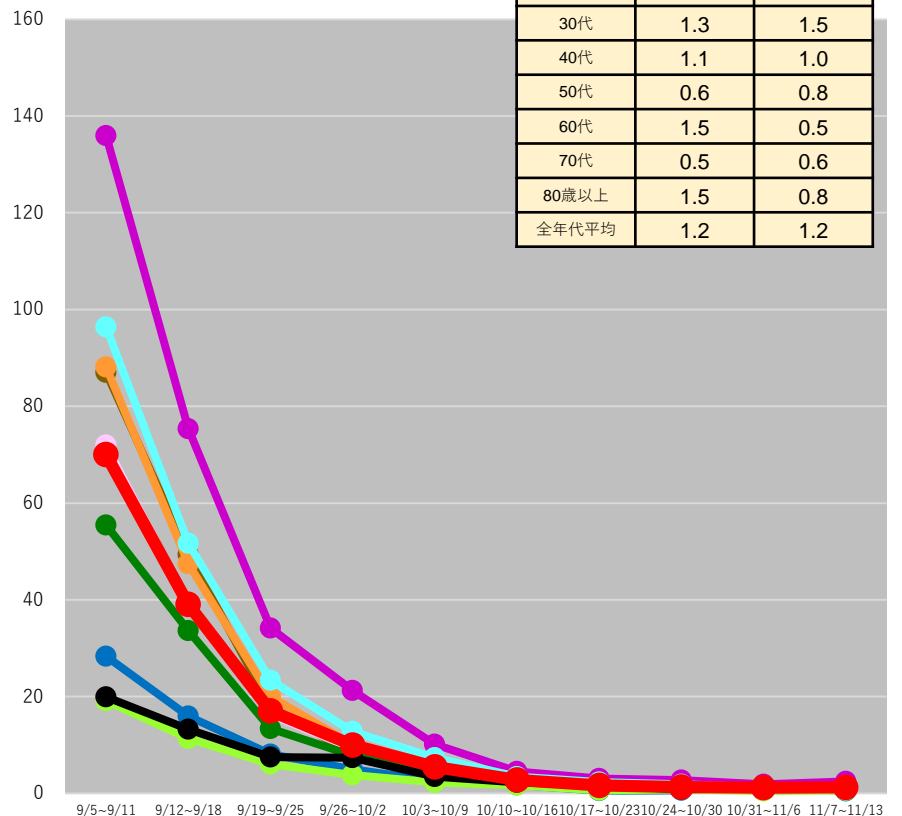
千葉県

	10/30-11/6	11/7-11/13
10歳未満	2.1	1.5
10代	1.3	0.7
20代	3.0	3.3
30代	2.2	1.8
40代	1.1	0.9
50代	0.9	1.5
60代	0.0	0.9
70代	0.2	0.5
80歳以上	0.4	0.8
全年代平均	1.2	1.3



東京都

	10/30-11/6	11/7-11/13
10歳未満	1.5	1.3
10代	1.0	1.8
20代	1.9	2.5
30代	1.3	1.5
40代	1.1	1.0
50代	0.6	0.8
60代	1.5	0.5
70代	0.5	0.6
80歳以上	1.5	0.8
全年代平均	1.2	1.2



(注1) 当該期間(週)中の新規陽性者数の合計を、各年齢階層に属する人口で除した上で、人口10万人対比で相対化している。
(注2) 計算に用いた人口は、令和元年10月1日現在の都道府県別推計人口。

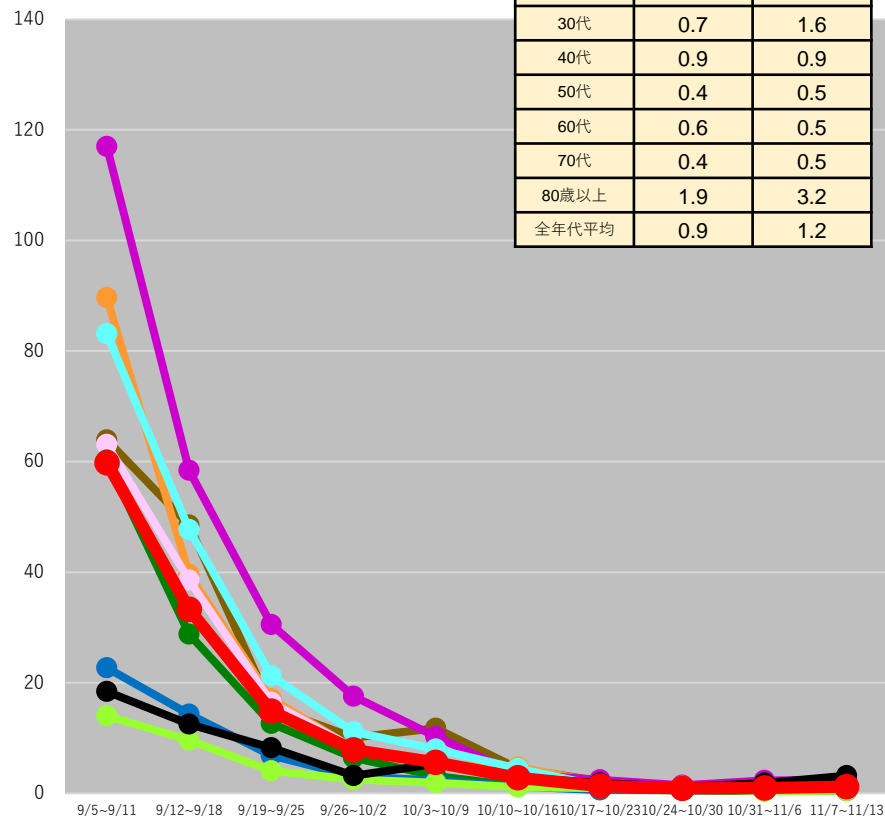
* 11/16 9:00時点の入力データを基に算出

都道府県別人口10万人当たり7日間累積新規陽性者数の推移 (年代別、HER-SYSデータ)

○ **年代別の人口10万人当たり7日間累積新規陽性者数**を時系列で整理したもの。(10歳刻み)

神奈川県

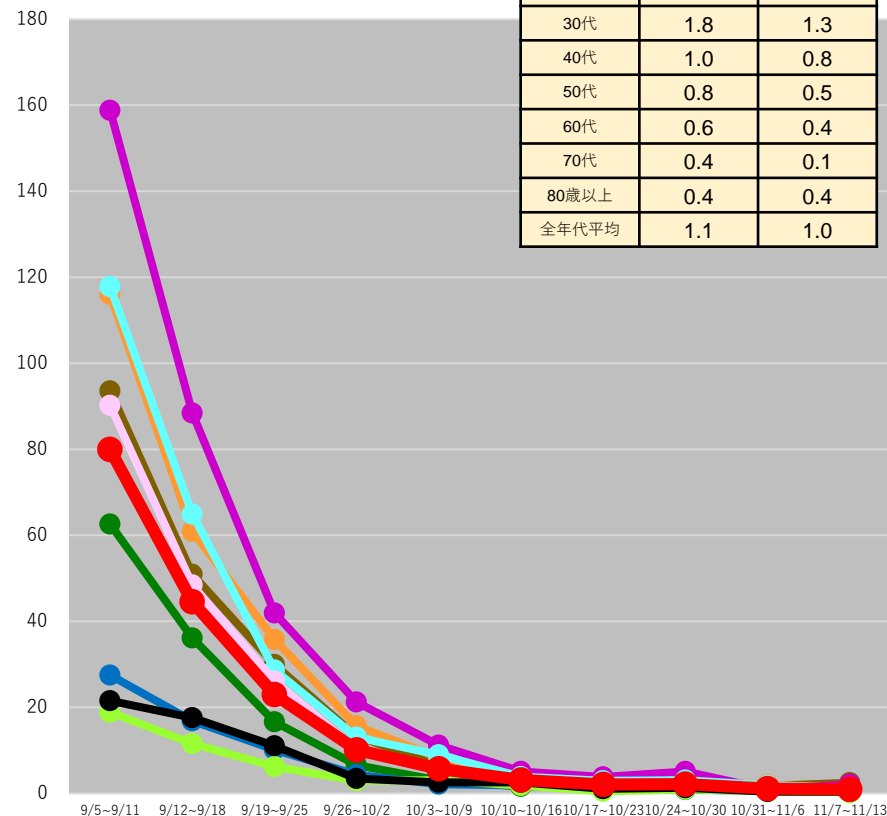
	10/30~11/6	11/7~11/13
10歳未満	0.7	0.7
10代	1.1	1.6
20代	2.3	2.4
30代	0.7	1.6
40代	0.9	0.9
50代	0.4	0.5
60代	0.6	0.5
70代	0.4	0.5
80歳以上	1.9	3.2
全年代平均	0.9	1.2



● 10歳未満 ● 10代 ● 20代 ● 30代 ● 40代
● 50代 ● 60代 ● 70代 ● 80歳以上 ● 陽性者総数

愛知県

	10/30~11/6	11/7~11/13
10歳未満	1.7	2.5
10代	2.1	1.0
20代	0.9	2.1
30代	1.8	1.3
40代	1.0	0.8
50代	0.8	0.5
60代	0.6	0.4
70代	0.4	0.1
80歳以上	0.4	0.4
全年代平均	1.1	1.0



● 10歳未満 ● 10代 ● 20代 ● 30代 ● 40代
● 50代 ● 60代 ● 70代 ● 80歳以上 ● 陽性者総数

(注1) 当該期間(週)中の新規陽性者数の合計を、各年齢階層に属する人口で除した上で、人口10万人対比で相対化している。

(注2) 計算に用いた人口は、令和元年10月1日現在の都道府県別推計人口。

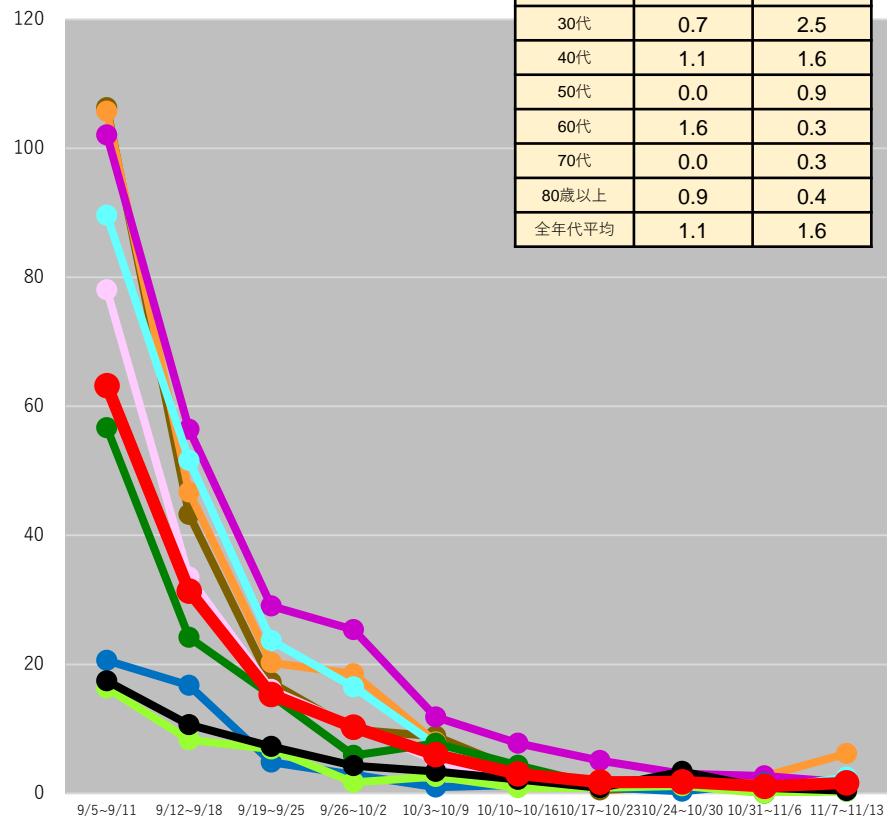
* 11/16 9:00時点の入力データを基に算出

都道府県別人口10万人当たり7日間累積新規陽性者数の推移 (年代別、HER-SYSデータ)

○ **年代別の人口10万人当たり7日間累積新規陽性者数**を時系列で整理したもの。(10歳刻み)

京都府

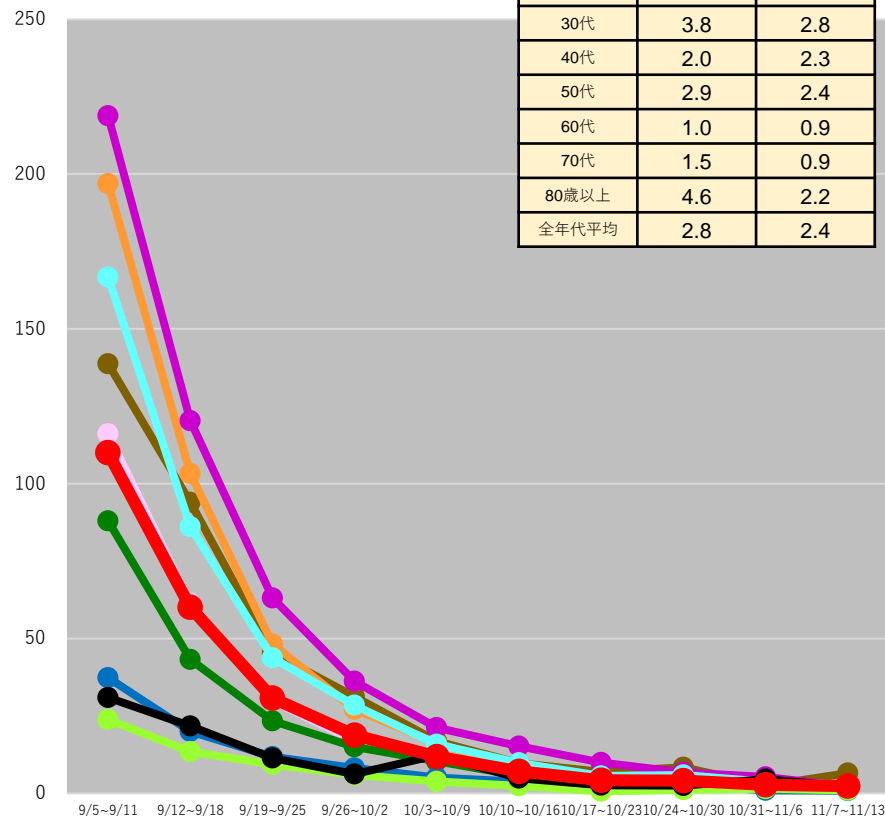
	10/30-11/6	11/7-11/13
10歳未満	0.5	2.1
10代	2.6	6.2
20代	2.7	1.7
30代	0.7	2.5
40代	1.1	1.6
50代	0.0	0.9
60代	1.6	0.3
70代	0.0	0.3
80歳以上	0.9	0.4
全年代平均	1.1	1.6



● 10歳未満 ● 10代 ● 20代 ● 30代 ● 40代
● 50代 ● 60代 ● 70代 ● 80歳以上 ● 陽性者総数

大阪府

	10/30-11/6	11/7-11/13
10歳未満	2.5	6.5
10代	2.4	2.7
20代	5.3	2.2
30代	3.8	2.8
40代	2.0	2.3
50代	2.9	2.4
60代	1.0	0.9
70代	1.5	0.9
80歳以上	4.6	2.2
全年代平均	2.8	2.4



● 10歳未満 ● 10代 ● 20代 ● 30代 ● 40代
● 50代 ● 60代 ● 70代 ● 80歳以上 ● 陽性者総数

(注1) 当該期間(週)中の新規陽性者数の合計を、各年齢階層に属する人口で除した上で、人口10万人対比で相対化している。

(注2) 計算に用いた人口は、令和元年10月1日現在の都道府県別推計人口。

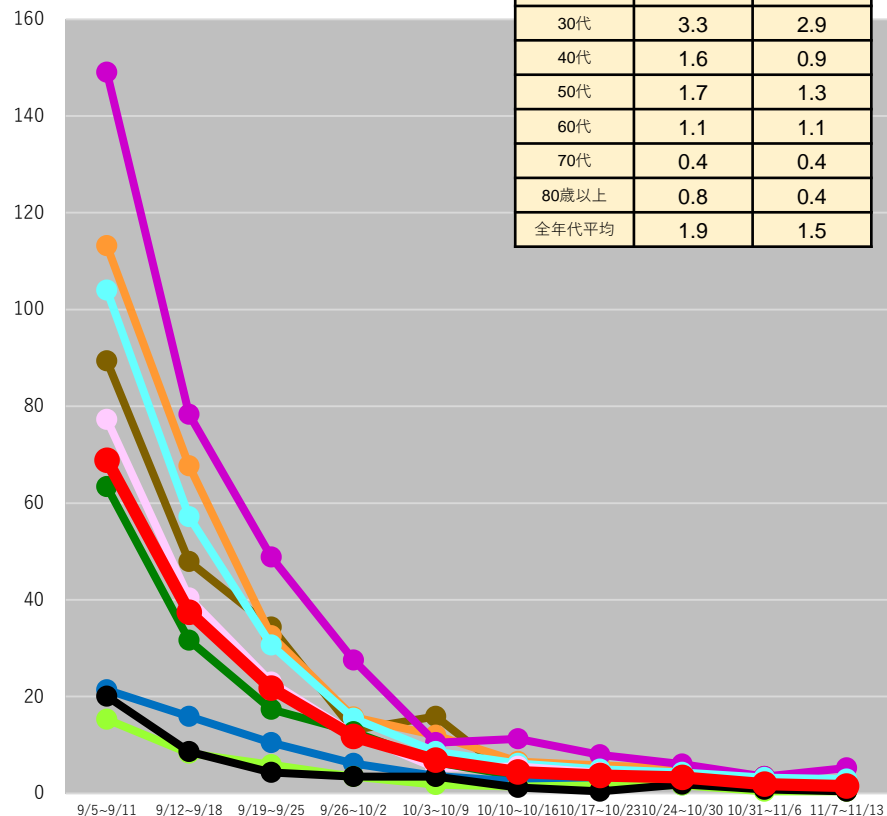
* 11/16 9:00時点の入力データを基に算出

都道府県別人口10万人当たり7日間累積新規陽性者数の推移 (年代別、HER-SYSデータ)

○ **年代別の人口10万人当たり7日間累積新規陽性者数**を時系列で整理したもの。(10歳刻み)

兵庫県

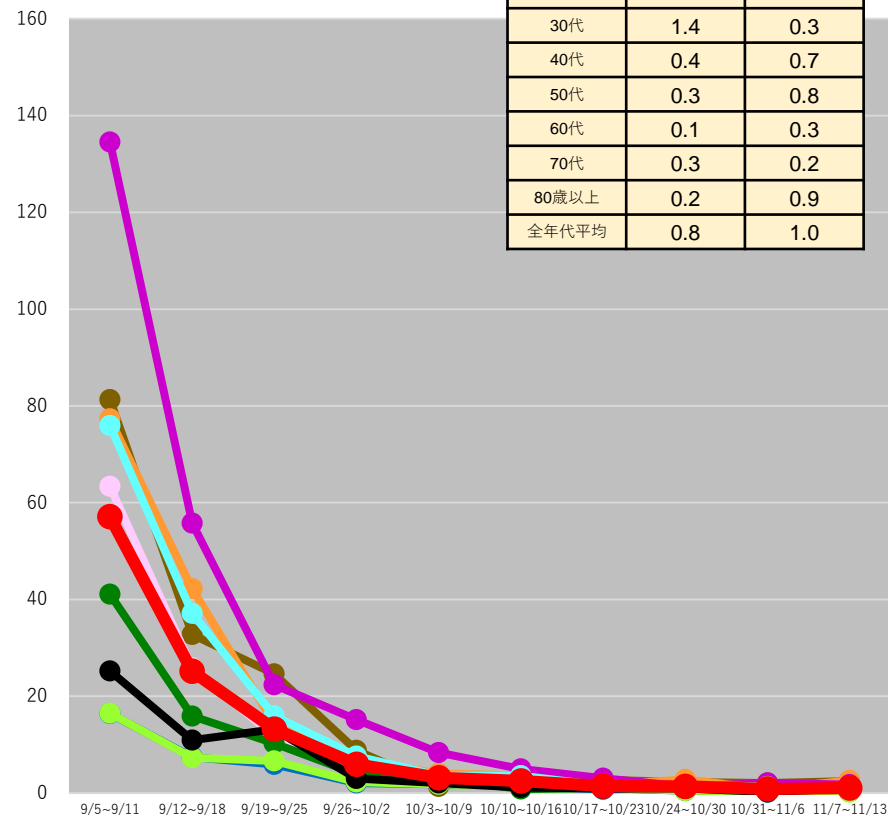
	10/30~11/6	11/7~11/13
10歳未満	3.5	0.5
10代	2.2	1.8
20代	3.5	5.2
30代	3.3	2.9
40代	1.6	0.9
50代	1.7	1.3
60代	1.1	1.1
70代	0.4	0.4
80歳以上	0.8	0.4
全年代平均	1.9	1.5



● 10歳未満 ● 10代 ● 20代 ● 30代 ● 40代
● 50代 ● 60代 ● 70代 ● 80歳以上 ● 陽性者総数

福岡県

	10/30~11/6	11/7~11/13
10歳未満	2.0	2.5
10代	0.9	2.6
20代	2.1	1.7
30代	1.4	0.3
40代	0.4	0.7
50代	0.3	0.8
60代	0.1	0.3
70代	0.3	0.2
80歳以上	0.2	0.9
全年代平均	0.8	1.0



● 10歳未満 ● 10代 ● 20代 ● 30代 ● 40代
● 50代 ● 60代 ● 70代 ● 80歳以上 ● 陽性者総数

(注1) 当該期間(週)中の新規陽性者数の合計を、各年齢階層に属する人口で除した上で、人口10万人対比で相対化している。

(注2) 計算に用いた人口は、令和元年10月1日現在の都道府県別推計人口。

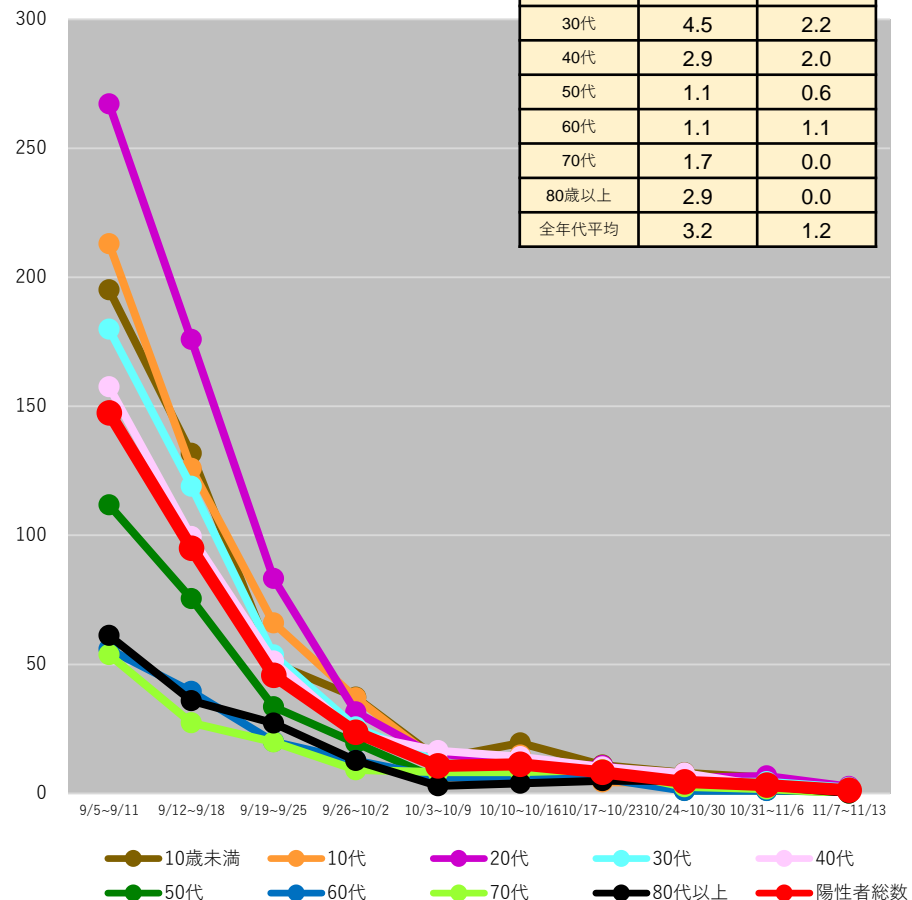
* 11/16 9:00時点の入力データを基に算出

都道府県別人口10万人当たり7日間累積新規陽性者数の推移 (年代別、HER-SYSデータ)

○ 年代別の人口10万人当たり7日間累積新規陽性者数を時系列で整理したもの。(10歳刻み)

沖縄県

	10/30-11/6	11/7-11/13
10歳未満	6.1	0.6
10代	2.5	0.6
20代	6.7	2.7
30代	4.5	2.2
40代	2.9	2.0
50代	1.1	0.6
60代	1.1	1.1
70代	1.7	0.0
80歳以上	2.9	0.0
全年代平均	3.2	1.2



(注1) 当該期間(週)中の新規陽性者数の合計を、各年齢階層に属する人口で除した上で、人口10万人対比で相対化している。

(注2) 計算に用いた人口は、令和元年10月1日現在の都道府県別推計人口。

* 11/16 9:00時点の入力データを基に算出

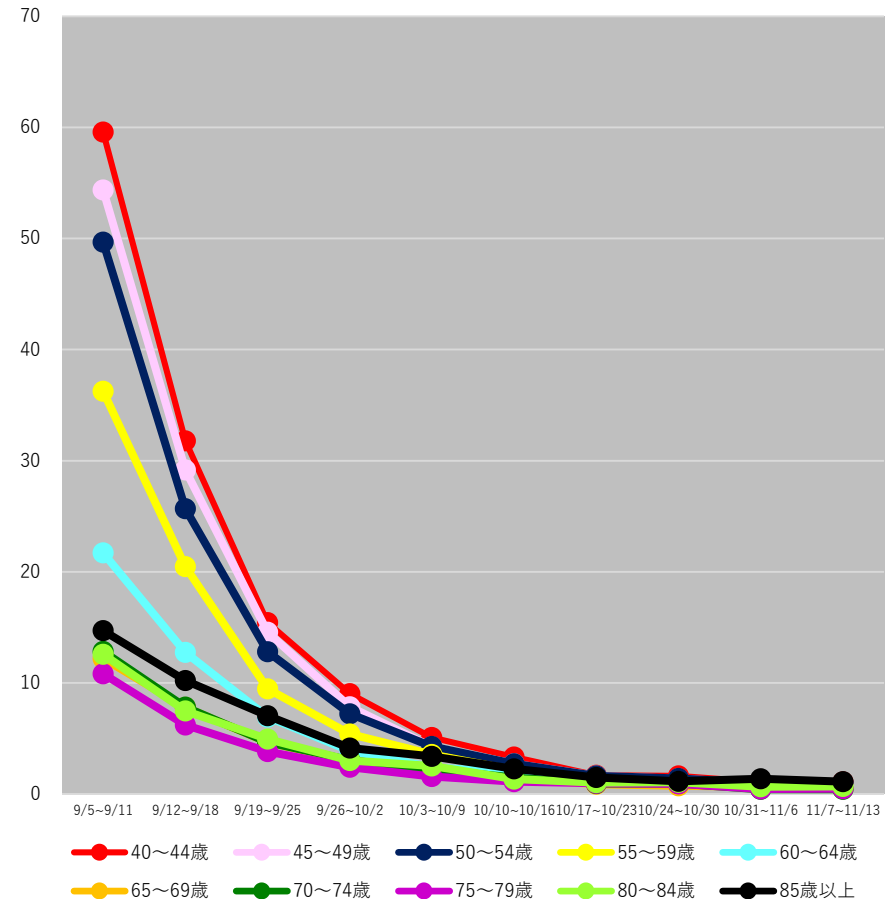
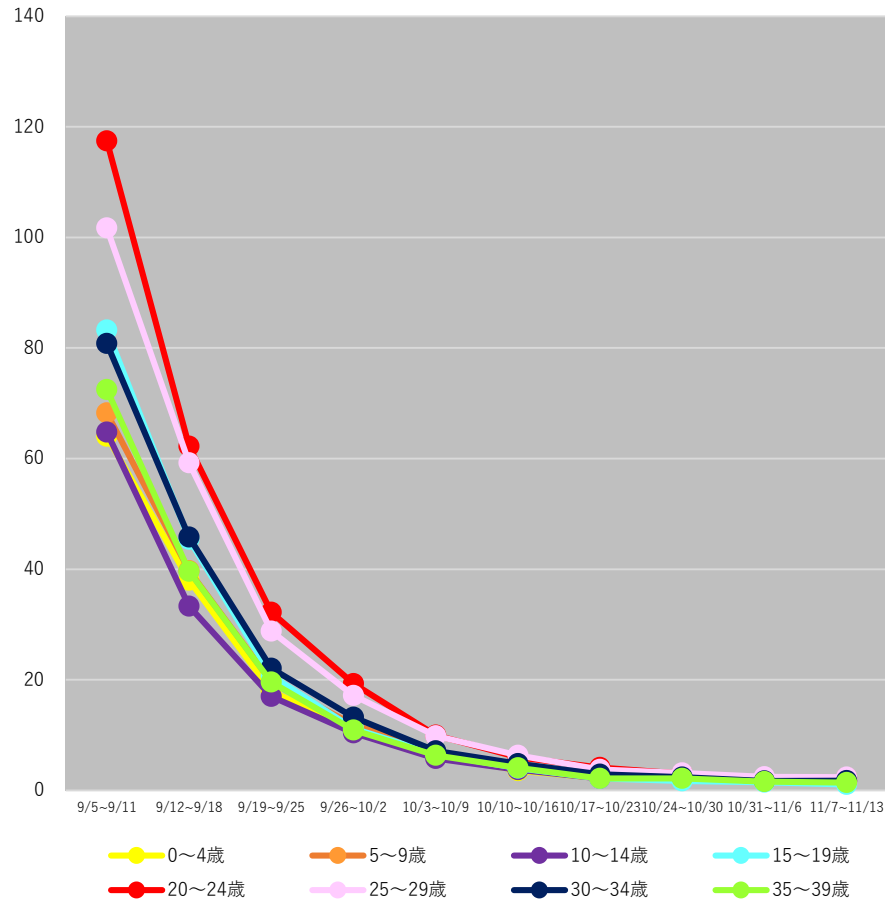
全国の人口10万人当たり7日間累積新規陽性者数 (5歳刻み、HER-SYSデータ)

○ **全国の人口10万人当たり7日間累積新規陽性者数**を時系列で整理したもの。(5歳刻み)

全国

0～39歳

40歳以上



(注1) 当該期間(週)中の新規陽性者数の合計を、各年齢階層に属する人口で除した上で、人口10万人対比で相対化している。

(注2) 計算に用いた人口は、令和元年10月1日現在の人口推計。

* 11/16 9:00時点の入力データを基に算出

【参考】

○ 前ページの全国の人口10万人当たり7日間累積新規陽性者数のグラフの値は、以下のとおり。

	9/5~9/11	9/12~9/18	9/19~9/25	9/26~10/2	10/3~10/9	10/10~10/16	10/17~10/23	10/24~10/30	10/31~11/6	11/7~11/13
0~4歳	64.0	38.0	18.0	11.0	6.6	3.5	2.2	2.4	1.7	1.7
5~9歳	68.3	39.7	19.6	11.9	6.9	4.6	2.3	2.2	2.0	1.6
10~14歳	64.8	33.3	17.0	10.4	5.7	3.7	2.1	2.1	1.6	1.6
15~19歳	83.2	45.4	20.7	11.2	6.6	4.0	2.1	1.7	1.5	1.1
20~24歳	117.4	62.2	32.2	19.3	10.0	6.0	4.1	3.1	2.2	2.3
25~29歳	101.7	59.2	28.8	17.1	9.8	6.3	3.8	3.1	2.5	2.4
30~34歳	80.8	45.8	22.1	13.2	7.1	4.8	2.9	2.4	1.7	1.7
35~39歳	72.4	39.6	19.6	10.9	6.3	4.0	2.1	2.1	1.6	1.4
40~44歳	59.6	31.8	15.4	9.0	5.1	3.3	1.7	1.6	1.1	1.1
45~49歳	54.4	29.2	14.6	7.8	4.3	2.7	1.6	1.4	1.0	0.9
50~54歳	49.7	25.7	12.8	7.2	4.3	2.7	1.6	1.4	1.0	1.0
55~59歳	36.3	20.5	9.5	5.4	3.6	2.1	1.3	1.0	0.6	0.7
60~64歳	21.7	12.7	6.9	3.9	2.4	1.9	1.0	1.1	0.7	0.6
65~69歳	12.2	7.8	4.7	2.9	1.9	1.4	0.9	0.7	0.6	0.5
70~74歳	12.8	7.8	4.7	3.0	2.2	1.5	0.9	0.9	0.4	0.4
75~79歳	10.8	6.2	3.8	2.4	1.6	1.1	1.0	0.9	0.4	0.5
80~84歳	12.6	7.5	4.9	3.0	2.5	1.3	1.0	1.1	0.7	0.7
85歳以上	14.7	10.2	7.0	4.1	3.4	2.3	1.5	1.1	1.4	1.1

(注1) 当該期間(週)中の新規陽性者数の合計を、各年齢階層に属する人口で除した上で、人口10万人対比で相対化している。

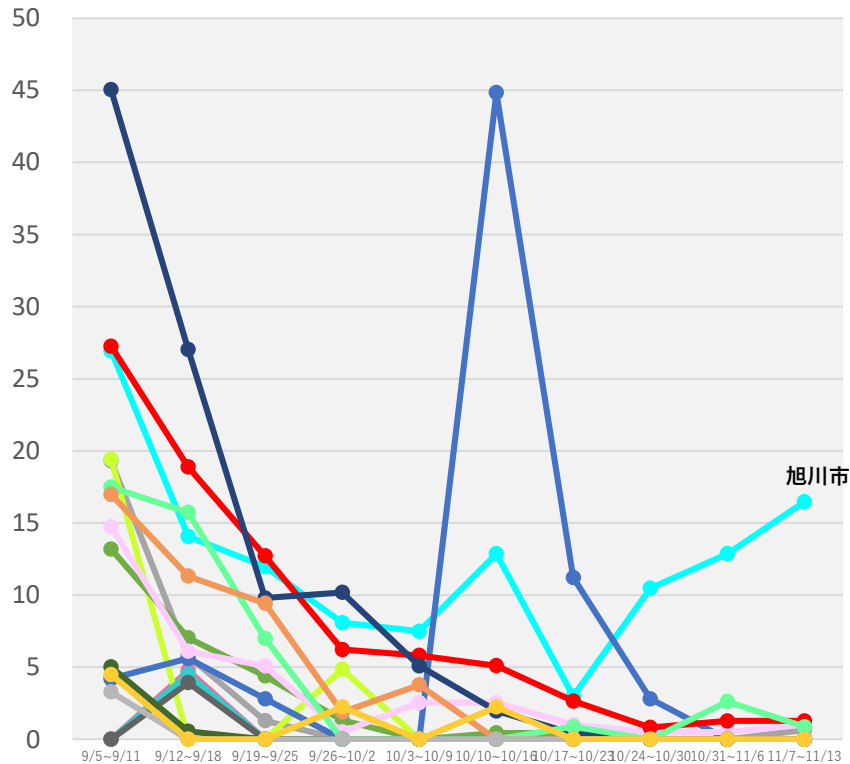
(注2) 計算に用いた人口は、令和元年10月1日現在の人口推計。

*11/16 9:00時点の入力データを基に算出

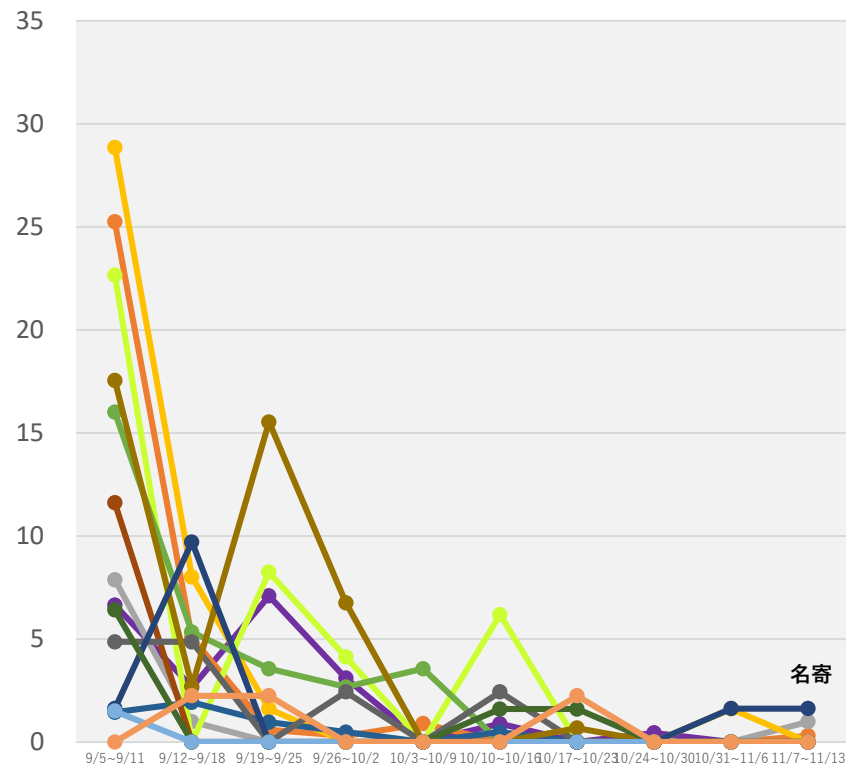
保健所別人口10万人当たり7日間累積新規陽性者数の推移 (HER-SYSデータ)

○ **保健所別の人口10万人当たり7日間累積新規陽性者数**を時系列で整理したもの。(届出保健所ベース)

北海道



- 旭川市保健所
- 俱知安保健所
- 根室保健所
- 小樽市保健所
- 浦河保健所
- 釧路保健所
- 札幌市保健所
- 上川保健所
- 岩見沢保健所
- 江差保健所
- 市立函館保健所
- 深川保健所
- 岩内保健所
- 江別保健所
- 室蘭保健所
- 静内保健所



- 千歳保健所
- 中標津保健所
- 富良野保健所
- 紋別保健所
- 帯広保健所
- 渡島保健所
- 北見保健所
- 留萌保健所
- 滝川保健所
- 苫小牧保健所
- 名寄保健所
- 稚内保健所
- 八雲保健所
- 網走保健所

(注1) 当該期間(週)中の新規陽性者数の合計を、各保健所に属する人口で除した上で、人口10万人対比で相対化している。

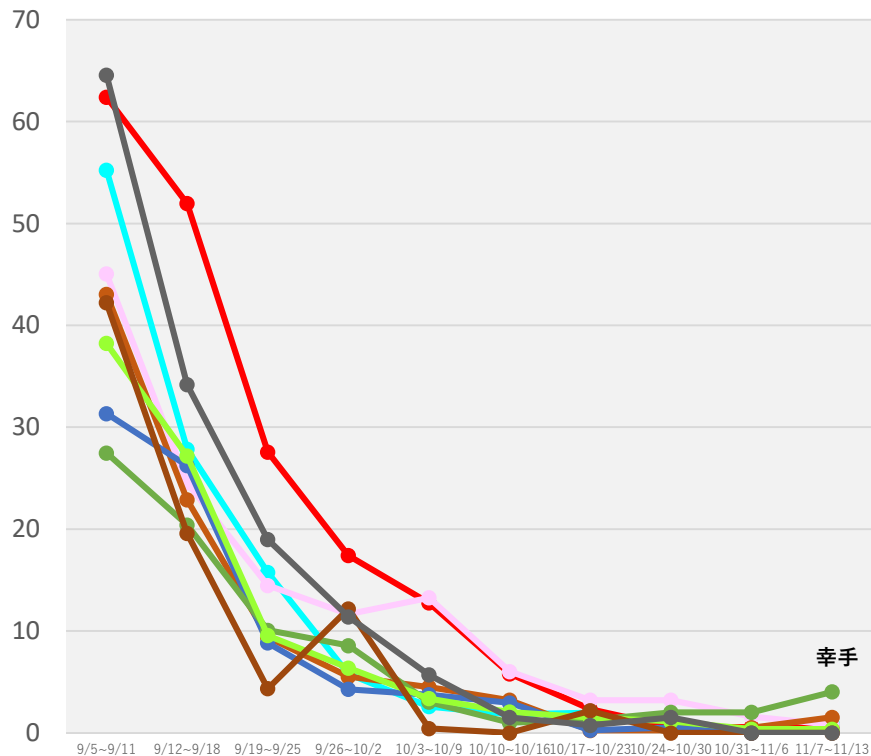
(注2) 計算に用いた人口は、住民基本台帳に基づく人口(令和2年1月1日現在)。

* 11/16 9:00時点の入力データを基に算出

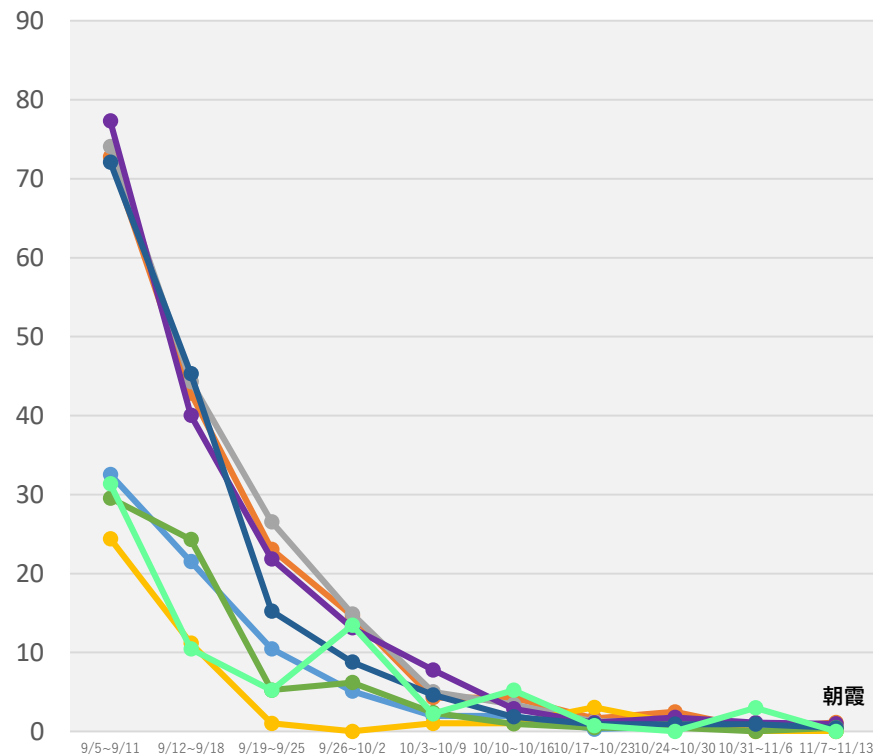
保健所別人口10万人当たり7日間累積新規陽性者数の推移 (HER-SYSデータ)

○ **保健所別の人口10万人当たり7日間累積新規陽性者数**を時系列で整理したもの。(届出保健所ベース)

埼玉県



- さいたま市保健所
- 越谷市保健所
- 加須保健所
- 狭山保健所
- 熊谷保健所
- 幸手保健所
- 鴻巣保健所
- 坂戸保健所
- 春日部保健所



- 川越市保健所
- 川口市保健所
- 草加保健所
- 秩父保健所
- 朝霞保健所
- 東松山保健所
- 南部保健所
- 本庄保健所

(注1) 当該期間(週)中の新規陽性者数の合計を、各保健所に属する人口で除した上で、人口10万人対比で相対化している。

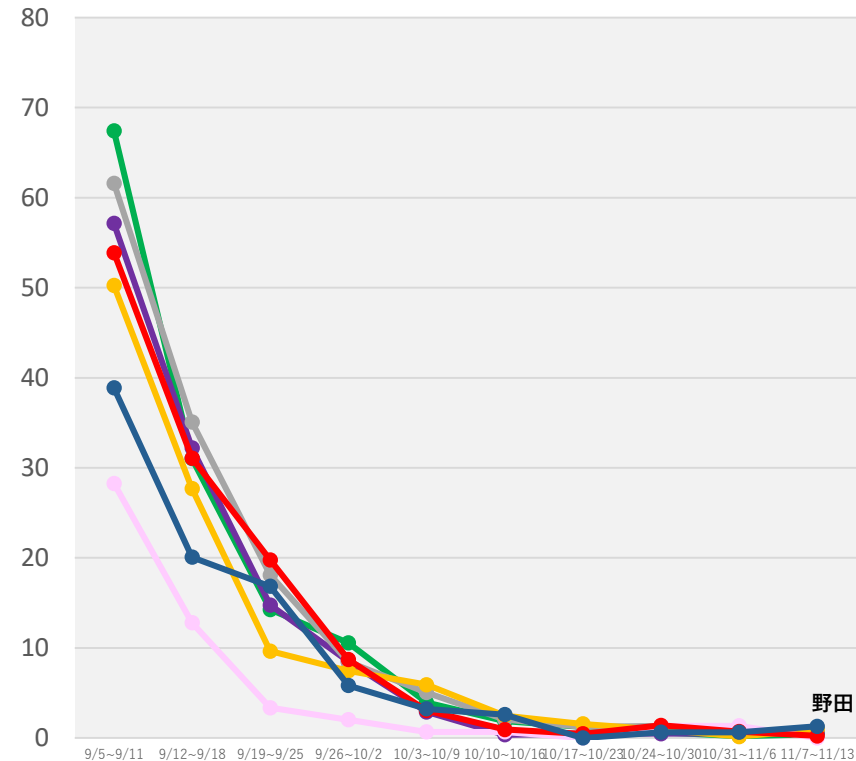
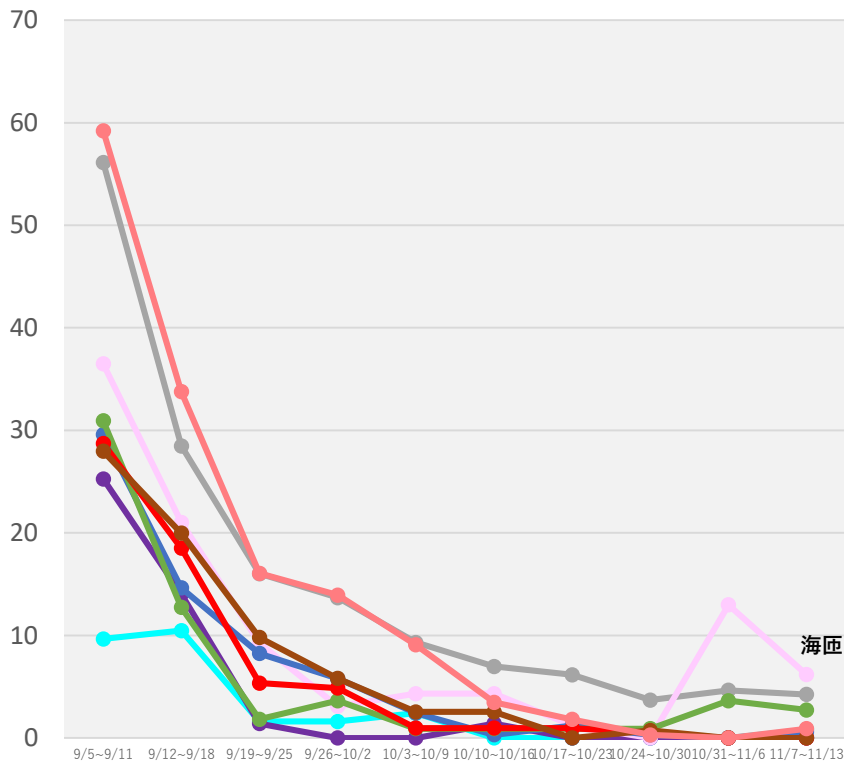
(注2) 計算に用いた人口は、住民基本台帳に基づく人口(令和2年1月1日現在)。

* 11/16 9:00時点の入力データを基に算出

保健所別人口10万人当たり7日間累積新規陽性者数の推移 (HER-SYSデータ)

○ **保健所別の人口10万人当たり7日間累積新規陽性者数**を時系列で整理したもの。(届出保健所ベース)

千葉県



- 安房保健所
- 夷隅保健所
- 印旛保健所
- 海匝保健所
- 君津保健所
- 香取保健所
- 山武保健所
- 市原保健所
- 市川保健所

- 習志野保健所
- 松戸保健所
- 千葉市保健所
- 船橋市保健所
- 長生保健所
- 柏市保健所
- 野田保健所

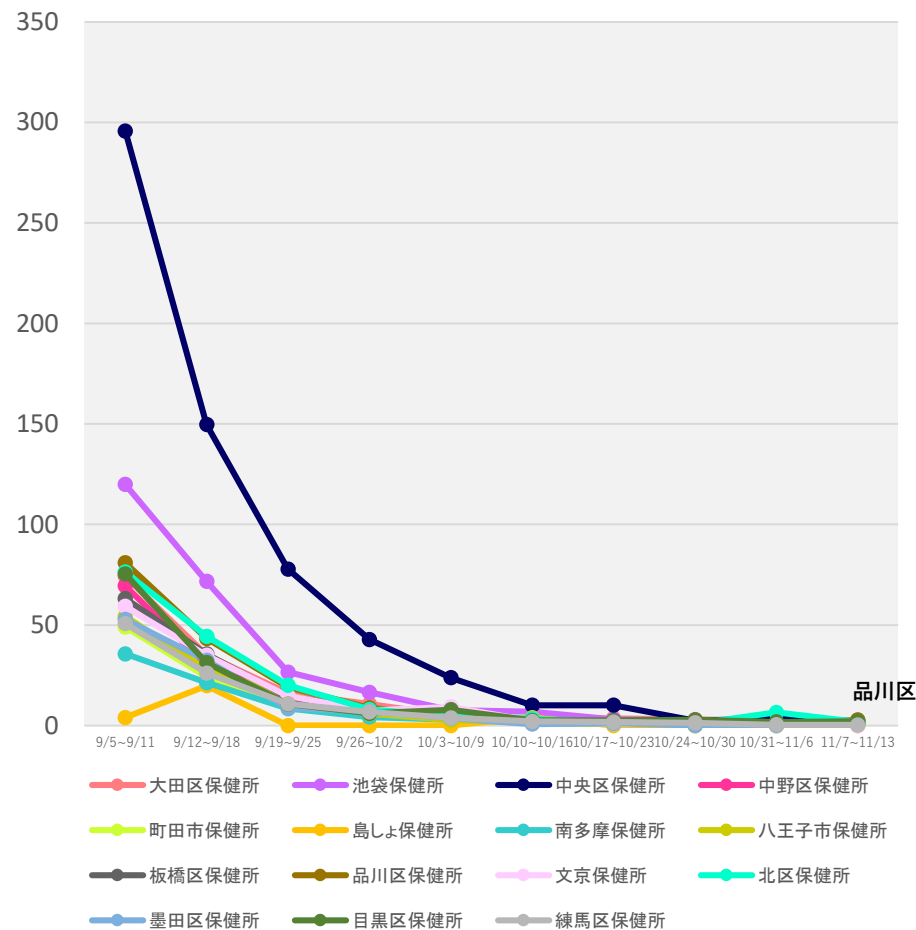
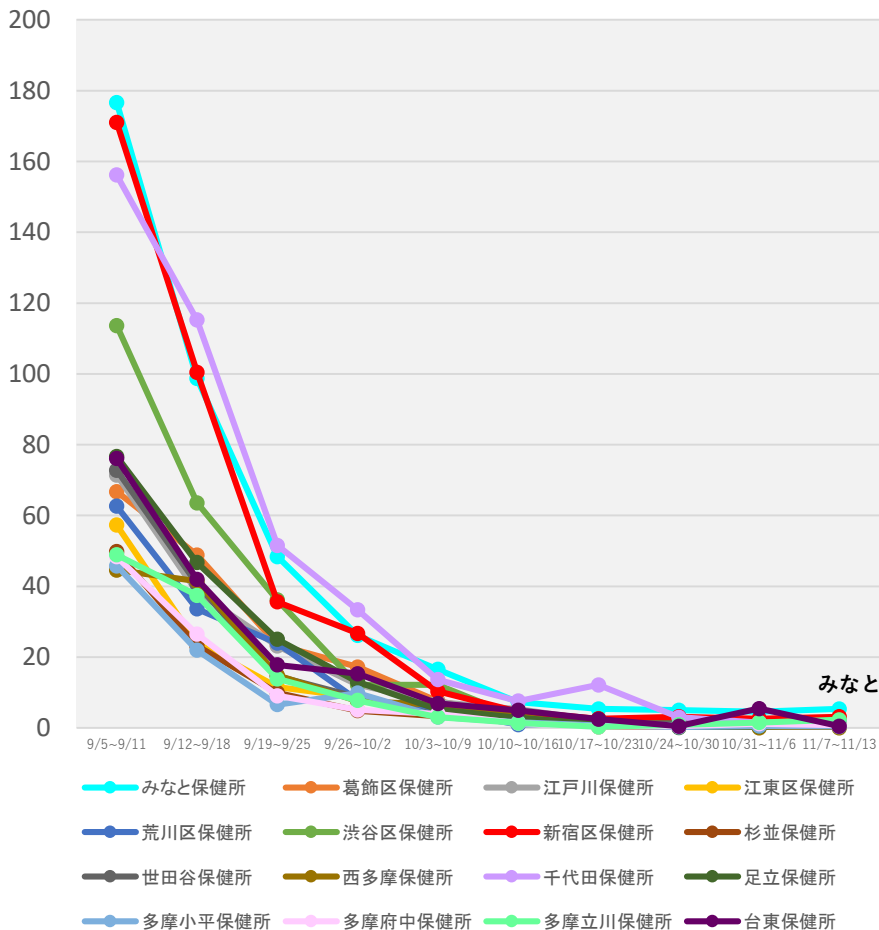
(注1) 当該期間(週)中の新規陽性者数の合計を、各保健所に属する人口で除した上で、人口10万人対比で相対化している。
(注2) 計算に用いた人口は、住民基本台帳に基づく人口(令和2年1月1日現在)。

* 11/16 9:00時点の入力データを基に算出

保健所別人口10万人当たり7日間累積新規陽性者数の推移 (HER-SYSデータ)

○ **保健所別の人口10万人当たり7日間累積新規陽性者数**を時系列で整理したもの。(届出保健所ベース)

東京都



(注1) 当該期間(週)中の新規陽性者数の合計を、各保健所に属する人口で除した上で、人口10万人対比で相対化している。

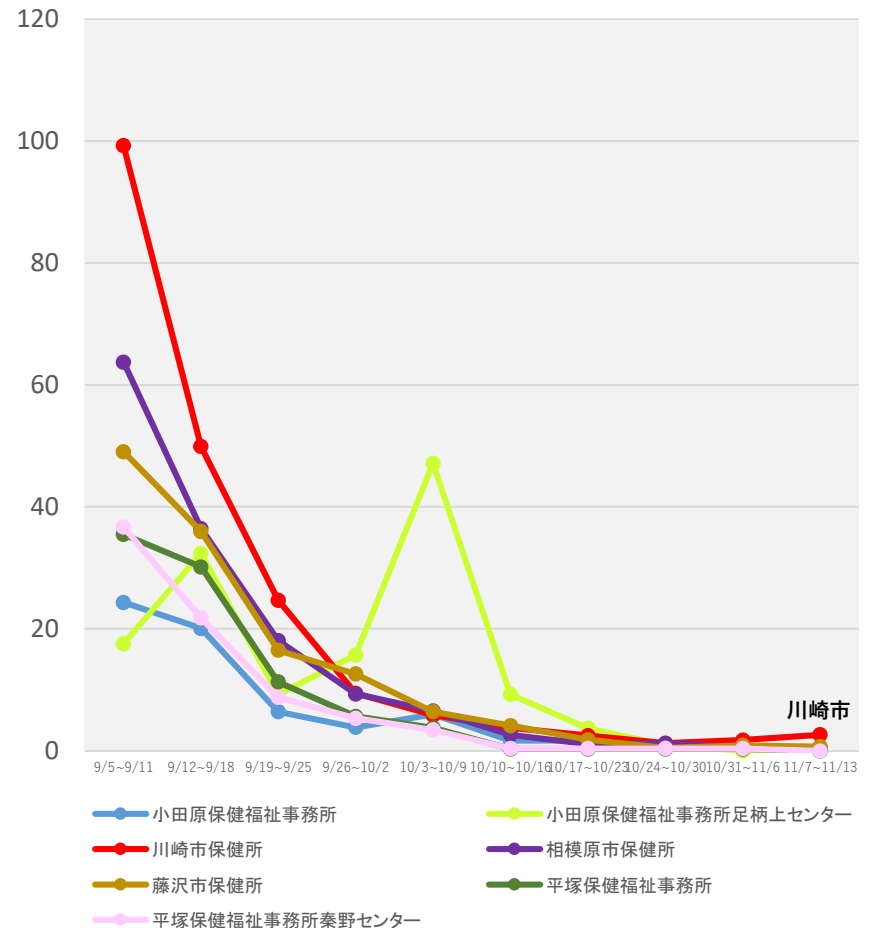
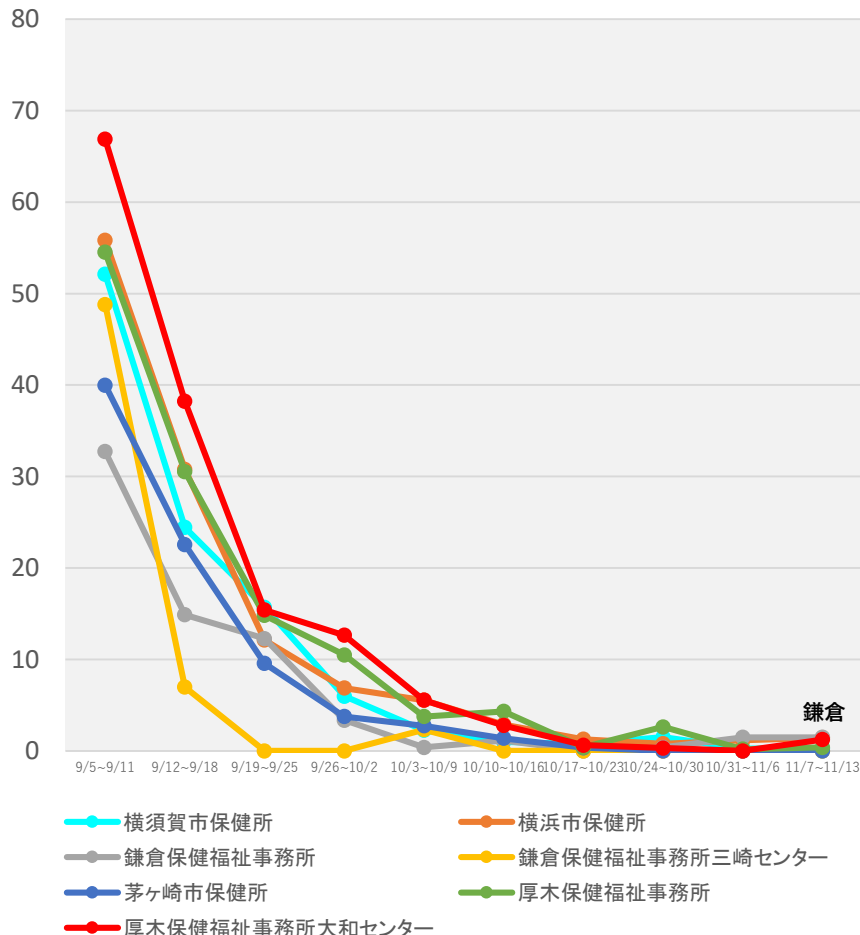
(注2) 計算に用いた人口は、住民基本台帳に基づく人口(令和2年1月1日現在)。

* 11/16 9:00時点の入力データを基に算出

保健所別人口10万人当たり7日間累積新規陽性者数の推移 (HER-SYSデータ)

○ **保健所別の人口10万人当たり7日間累積新規陽性者数**を時系列で整理したもの。(届出保健所ベース)

神奈川県



(注1) 当該期間(週)中の新規陽性者数の合計を、各保健所に属する人口で除した上で、人口10万人対比で相対化している。

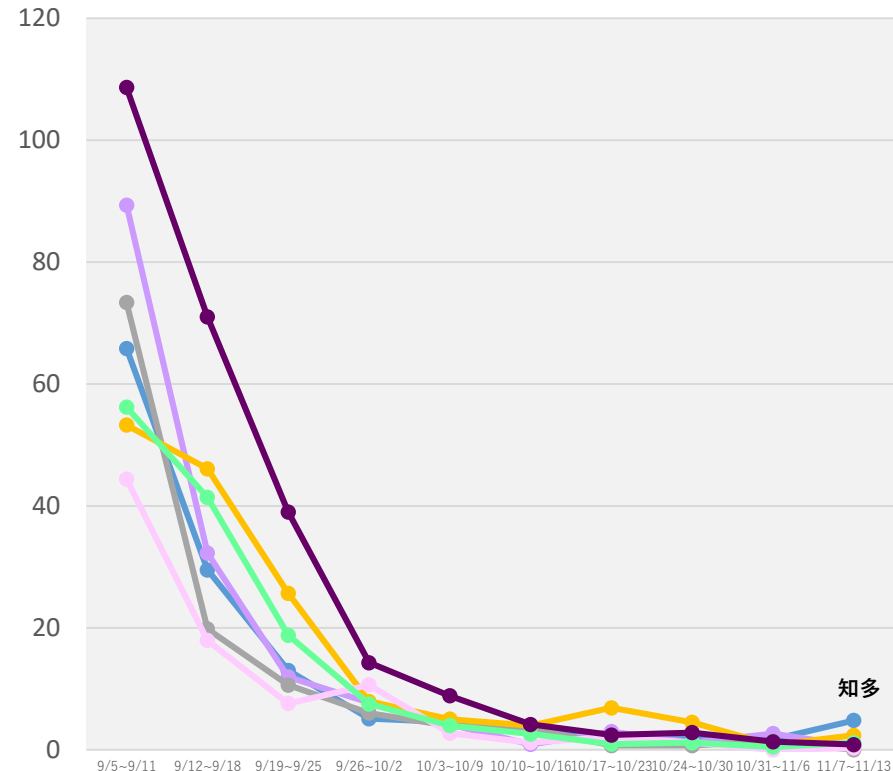
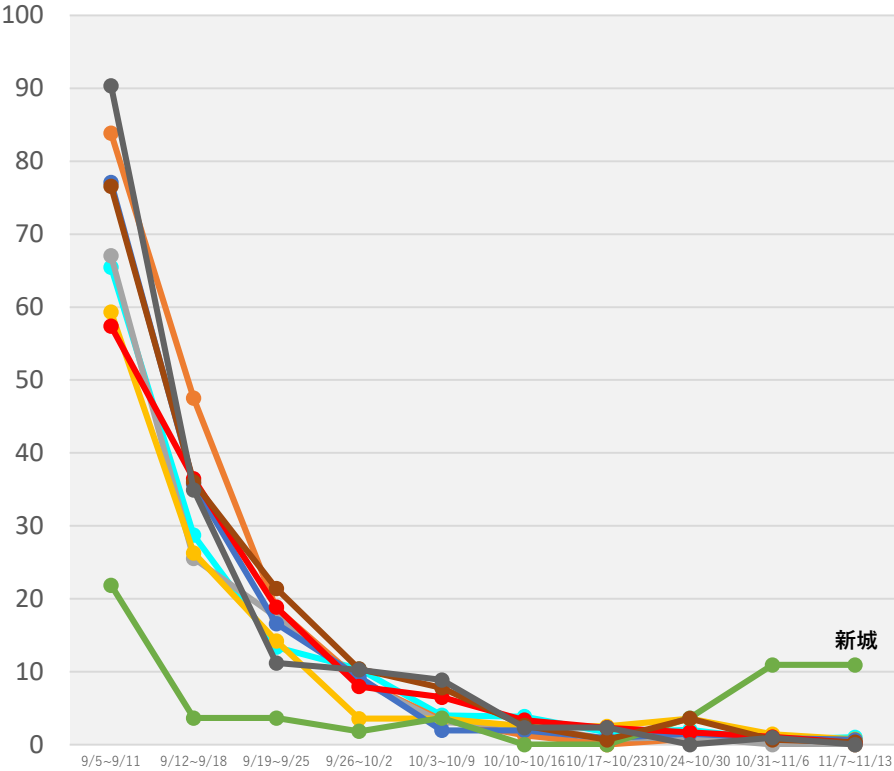
(注2) 計算に用いた人口は、住民基本台帳に基づく人口(令和2年1月1日現在)。

* 11/16 9:00時点の入力データを基に算出

保健所別人口10万人当たり7日間累積新規陽性者数の推移 (HER-SYSデータ)

○ **保健所別の人口10万人当たり7日間累積新規陽性者数**を時系列で整理したもの。(届出保健所ベース)

愛知県



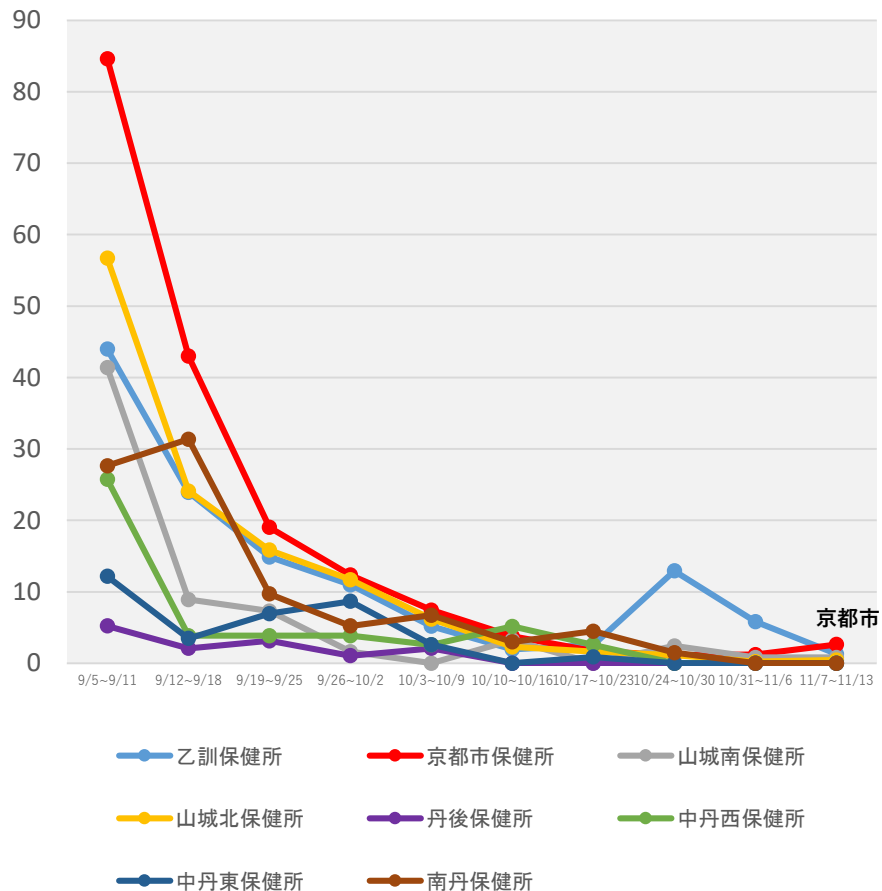
- 衣浦東部保健所
- 一宮市保健所
- 岡崎市保健所
- 江南保健所
- 春日井保健所
- 新城保健所
- 瀬戸保健所
- 清須保健所
- 西尾保健所
- 知多保健所
- 津島保健所
- 半田市保健所
- 豊橋市保健所
- 豊川保健所
- 豊田市保健所
- 名古屋市保健所

(注1) 当該期間(週)中の新規陽性者数の合計を、各保健所に属する人口で除した上で、人口10万人対比で相対化している。
 (注2) 計算に用いた人口は、住民基本台帳に基づく人口(令和2年1月1日現在)。
 * 11/16 9:00時点の入力データを基に算出

保健所別人口10万人当たり7日間累積新規陽性者数の推移 (HER-SYSデータ)

○ **保健所別の人口10万人当たり7日間累積新規陽性者数**を時系列で整理したもの。(届出保健所ベース)

京都府



(注1) 当該期間(週)中の新規陽性者数の合計を、各保健所に属する人口で除した上で、人口10万人対比で相対化している。

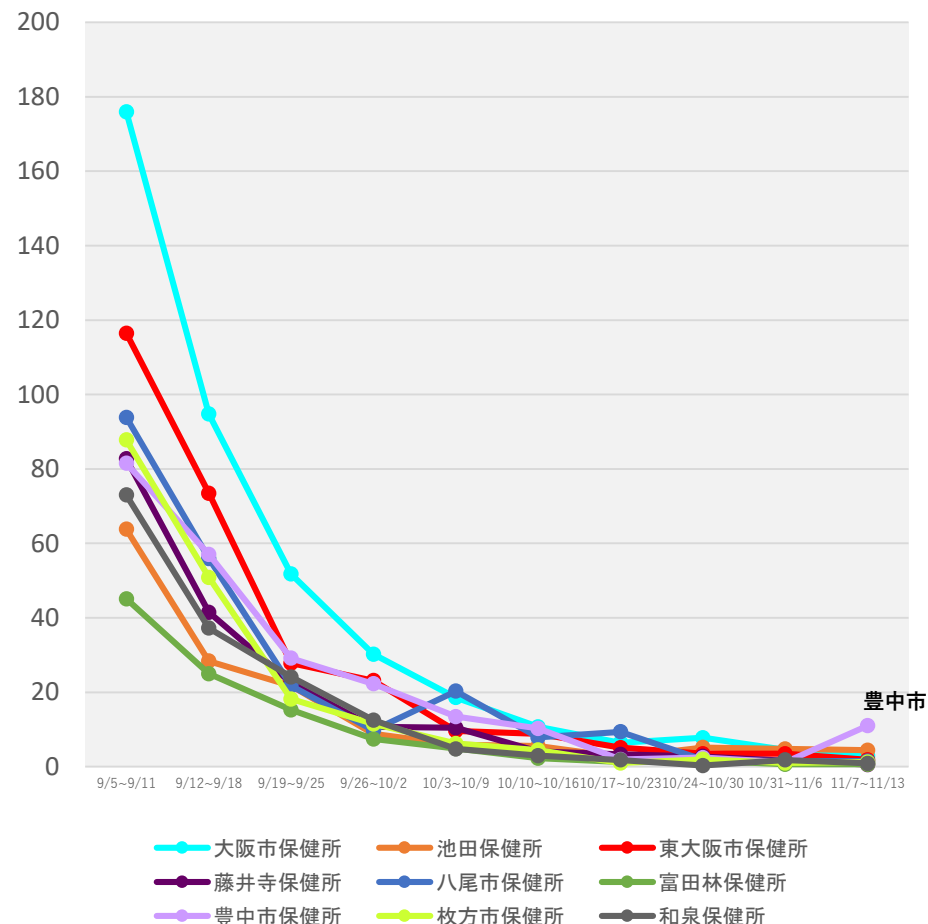
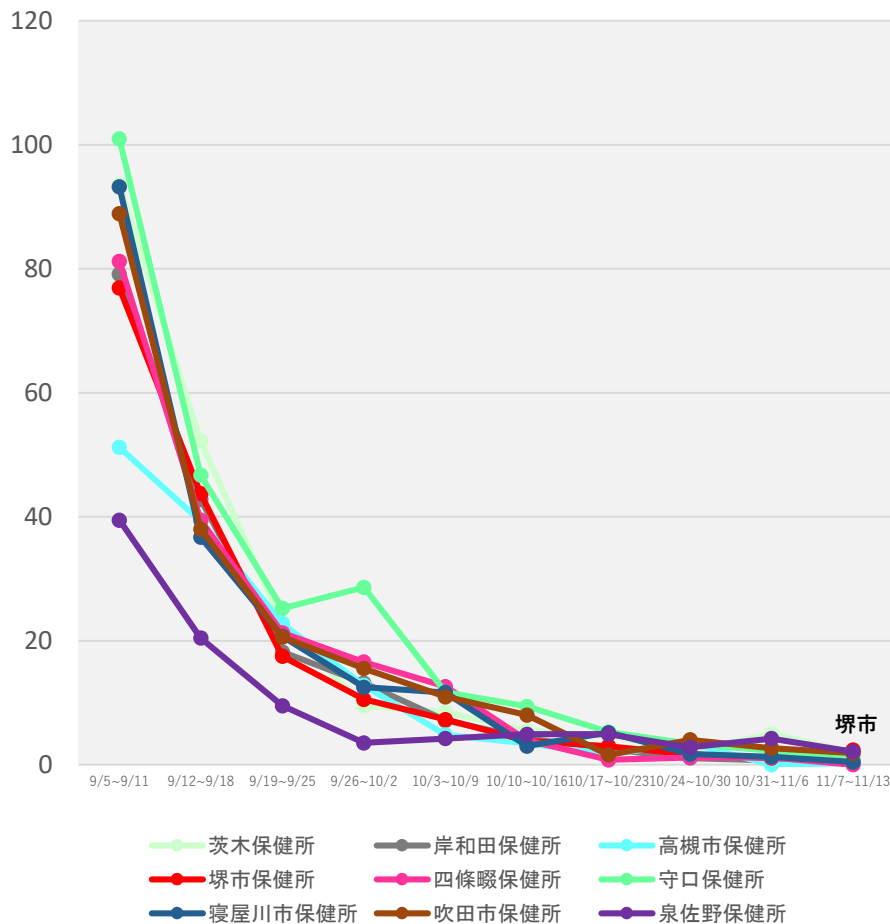
(注2) 計算に用いた人口は、住民基本台帳に基づく人口(令和2年1月1日現在)。

* 11/16 9:00時点の入力データを基に算出

保健所別人口10万人当たり7日間累積新規陽性者数の推移 (HER-SYSデータ)

○ **保健所別の人口10万人当たり7日間累積新規陽性者数**を時系列で整理したもの。(届出保健所ベース)

大阪府



(注1) 当該期間(週)中の新規陽性者数の合計を、各保健所に属する人口で除した上で、人口10万人対比で相対化している。

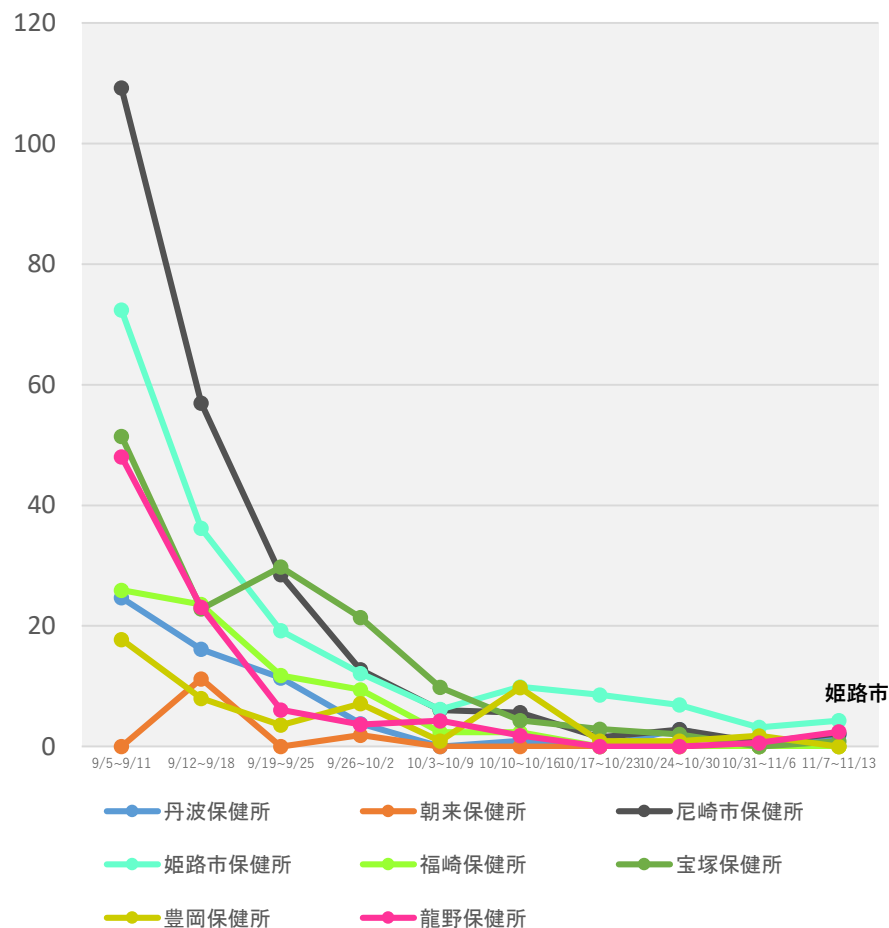
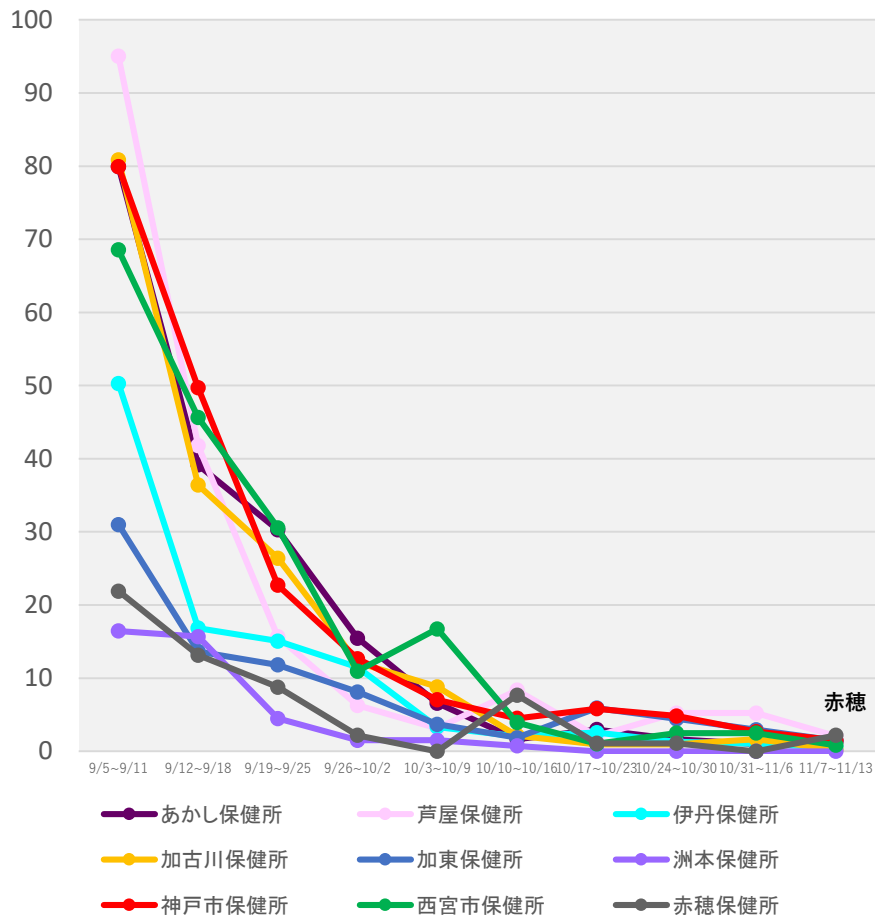
(注2) 計算に用いた人口は、住民基本台帳に基づく人口(令和2年1月1日現在)。

* 11/16 9:00時点の入力データを基に算出

保健所別人口10万人当たり7日間累積新規陽性者数の推移 (HER-SYSデータ)

○ **保健所別の人口10万人当たり7日間累積新規陽性者数**を時系列で整理したもの。(届出保健所ベース)

兵庫県



(注1) 当該期間(週)中の新規陽性者数の合計を、各保健所に属する人口で除した上で、人口10万人対比で相対化している。

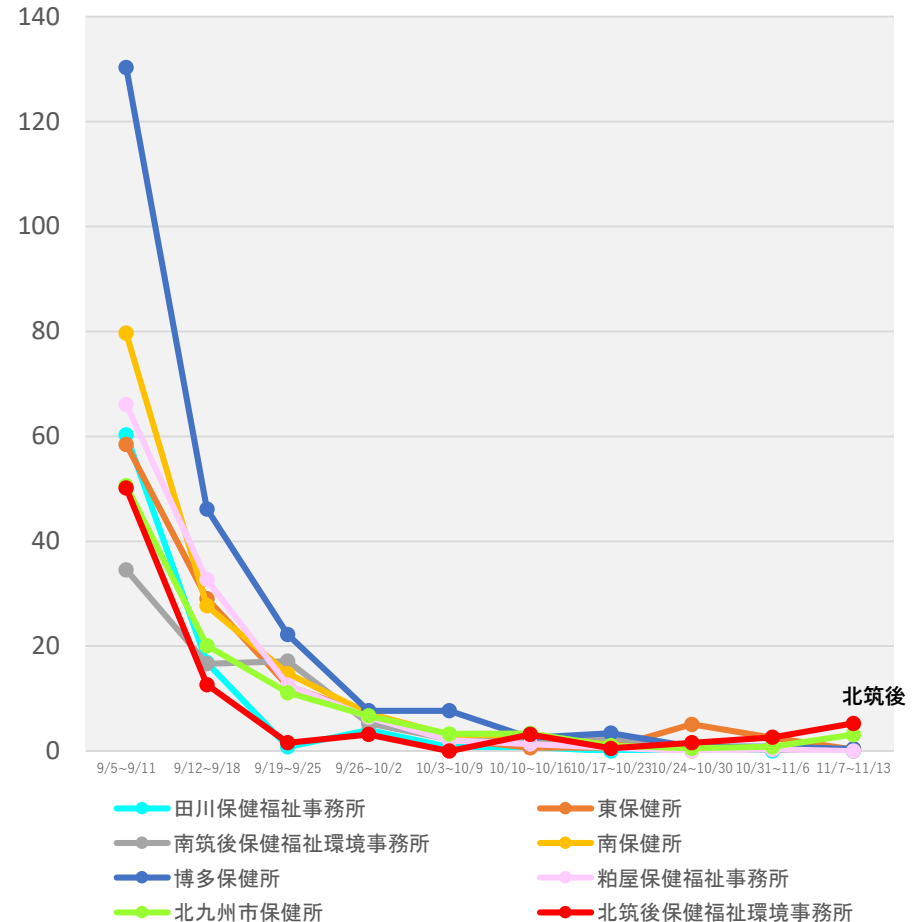
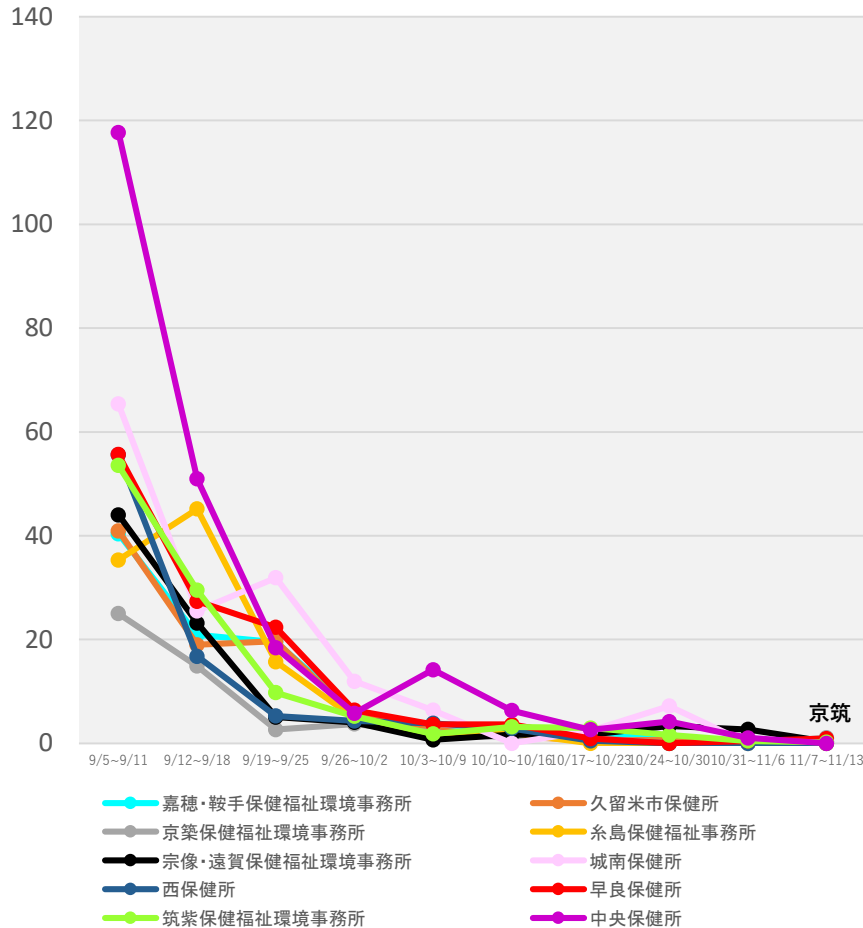
(注2) 計算に用いた人口は、住民基本台帳に基づく人口(令和2年1月1日現在)。

* 11/16 9:00時点の入力データを基に算出

保健所別人口10万人当たり7日間累積新規陽性者数の推移 (HER-SYSデータ)

○ **保健所別の人口10万人当たり7日間累積新規陽性者数**を時系列で整理したもの。(届出保健所ベース)

福岡県



(注1) 当該期間(週)中の新規陽性者数の合計を、各保健所に属する人口で除した上で、人口10万人対比で相対化している。

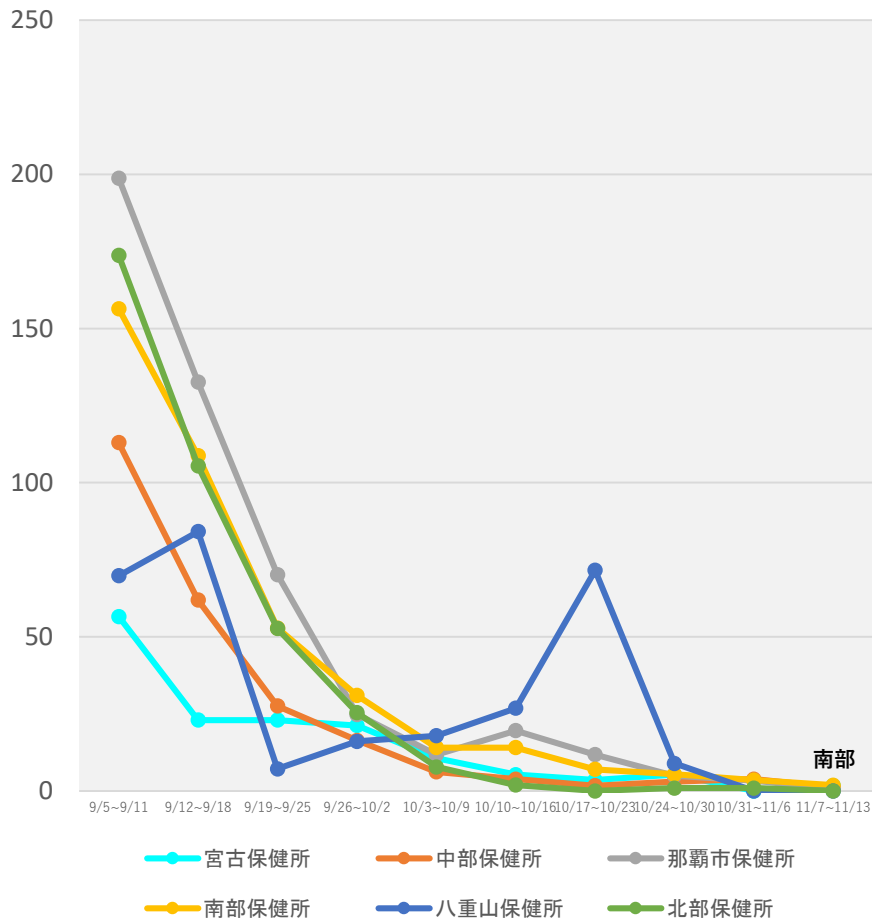
(注2) 計算に用いた人口は、住民基本台帳に基づく人口(令和2年1月1日現在)。

* 11/16 9:00時点の入力データを基に算出

保健所別人口10万人当たり7日間累積新規陽性者数の推移 (HER-SYSデータ)

○ **保健所別の人口10万人当たり7日間累積新規陽性者数**を時系列で整理したもの。(届出保健所ベース)

沖縄県



(注1) 当該期間(週)中の新規陽性者数の合計を、各保健所に属する人口で除した上で、人口10万人対比で相対化している。

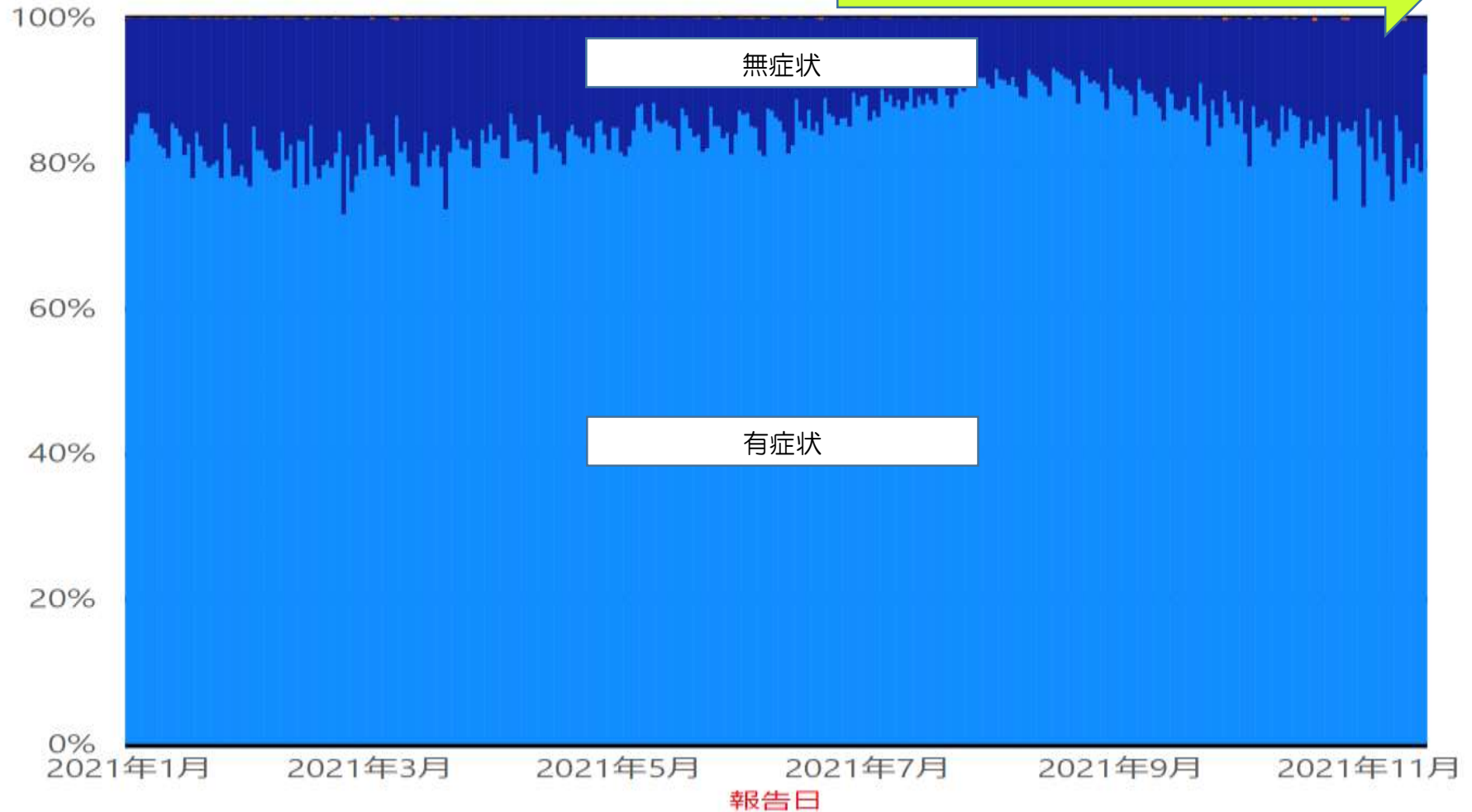
(注2) 計算に用いた人口は、住民基本台帳に基づく人口(令和2年1月1日現在)。

* 11/16 9:00時点の入力データを基に算出

有症状/無症状の内訳（報告日別、HER-SYSデータ）

- **発生届提出時点における有症状/無症状の比率**を時系列で整理したもの。（全国、全年齢）
- 8月頃は無症状の割合が10%弱で推移していたが、直近では、有症状の割合が80%程度、無症状の割合が20%程度となっている。

診断類型 ● 1 ● 2 ● 4

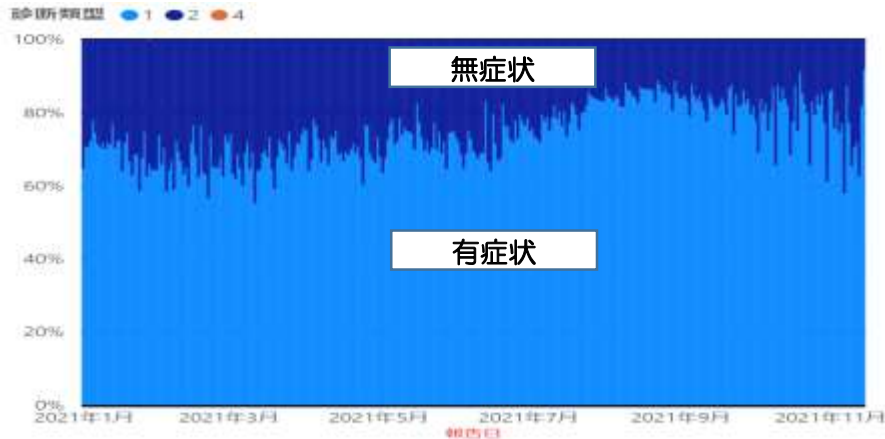


* 11/16 9:00時点の入力データを基に算出。年齢不詳は除いている。
* 診断類型1：陽性、診断類型2：無症状、診断類型4：届出時に死亡

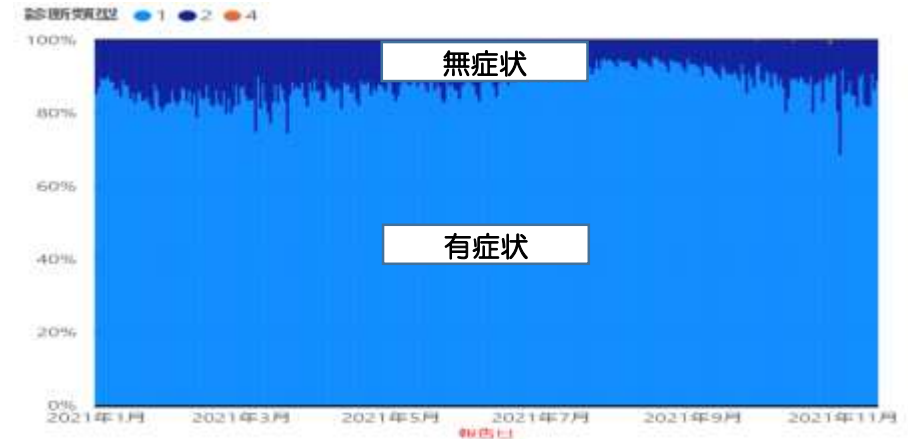
有症状/無症状の内訳（報告日別、HER-SYSデータ）

- **発生届提出時点における有症状/無症状の比率**を時系列で整理したもの。
- 前ページの図を「20代未満」「20～30代」「40～50代」「60代以上」に細分化したものであり、足元では、50代以下で無症状の割合が若干増加基調にある。

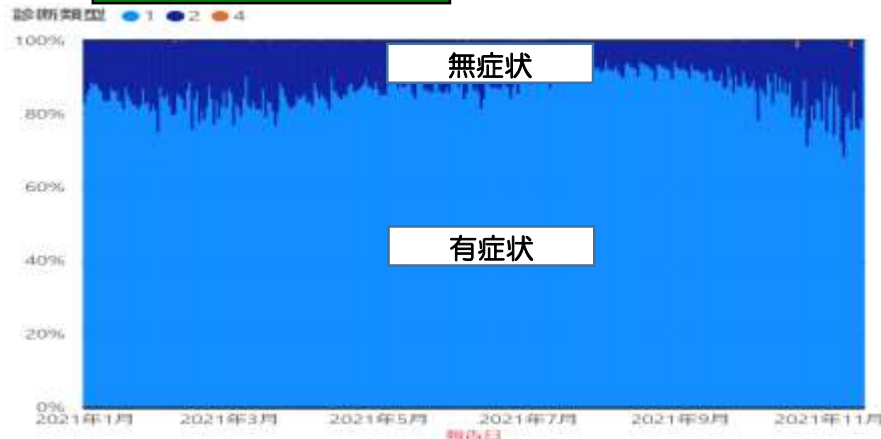
20代未満



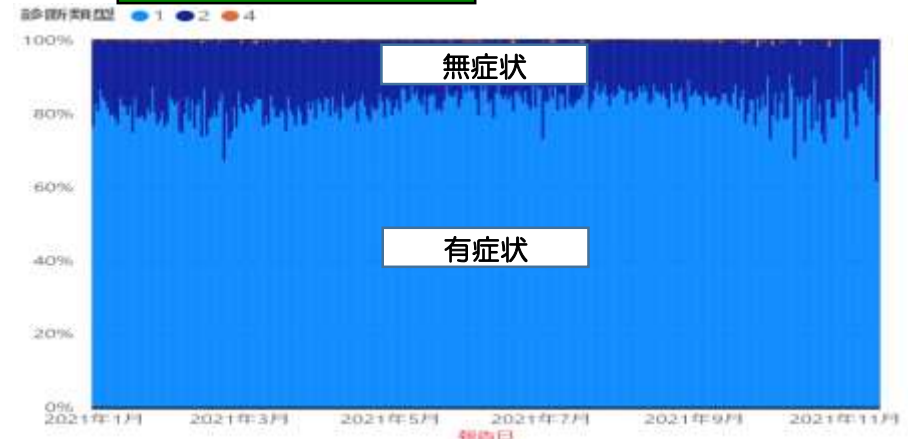
20～30代



40～50代



60代以上



* 11/16 9:00時点の入力データを基に算出。年齢不詳は除いている。
* 診断類型1：陽性、診断類型2：無症状、診断類型4：届出時に死亡

HER-SYS上で死亡場所が「自宅」とされている事例について

○ HER-SYS上、令和3年1月1日～10月31日までの間に発生届の提出があり、最終的に死亡となった事例のうち、死亡場所が「自宅」と入力されたものが152件。

(11月15日10時入力時点。今後の入力状況により、数字に変動があり得る。)

<①月別件数>

1月	13件 (うち東京5件)
2月	10件 (うち東京2件)
3月	5件 (うち東京1件)
4月	38件 (うち東京0件)
5月	21件 (うち東京1件)
6月	4件 (うち東京0件)
7月	7件 (うち東京4件)
8月	46件 (うち東京15件)
9月	8件 (うち東京3件)
10月	0件 (うち東京0件)
合計	152件 (うち東京31件) ※1,2,3

※1 東京以外の都道府県の件数(1/1～10/31)は以下のとおり。
北海道2件、青森1件、茨城2件、埼玉18件、千葉6件、神奈川2件、新潟5件、福井1件、長野1件、静岡4件、愛知4件、三重1件、京都4件、大阪38件、兵庫16件、奈良2件、和歌山2件、岡山2件、広島2件、愛媛3件、福岡2件、熊本1件、宮崎1件、沖縄1件

※2 上記件数は、発生届が提出された月及び保健所の属する都道府県で集計している。

※3 うち、届出時点で亡くなっていた件数は16件である。

<②年齢構成>

10歳未満	0
10代	0
20代	1
30代	6
40代	4
50代	28
60代	20
70代	39
80代以上	54
不詳	0

<③性別>

男性	100
女性	52

警察庁 新型コロナウイルス陽性死体取扱い状況(令和3年4月～10月)

警察庁から提供いただいた情報及び厚生労働省において集計したもの

	4月		5月		6月		7月		8月		9月		10月	
		うち生前		うち生前		うち生前		うち生前		うち生前		うち生前		うち生前
全国	96(64)	39(26)	97(61)	39(24)	36(24)	6(6)	31(20)	13(10)	250 (161)	132(94)	117(64)	51(31)	17(6)	5(1)
東京	10(2)	4(1)	10(5)	1(1)	6(4)		13(8)	4(4)	112(58)	71(49)	41(16)	19(12)	4(1)	1(0)
神奈川	-	-	4(0)	1(0)	2(1)		7(6)	4(4)	22(18)	10(7)	16(14)	6(4)	1(1)	
大阪	39(31)	18(14)	24(17)	12(8)	2(1)		2(0)	1(0)	20(12)	7(4)	11(5)	3(1)	4(4)	1(1)
千葉	3(3)		3(1)	1(1)	-	-	-	-	19(15)	11(9)	9(4)	5(3)	2(0)	1(0)
愛知	3(0)		3(2)	2(1)	2(1)		-	-	7(5)	4(3)	7(5)	5(4)	-	-
埼玉	1(1)		-	-	1(0)		4(1)	3(1)	23(17)	11(8)	7(4)	4(2)	2(0)	2(0)
兵庫	21(17)	12(10)	12(10)	6(4)	2(2)		-	-	6(4)		4(4)		1(0)	
沖縄	1(1)		5(4)	1(1)	2(2)	2(2)	-	-	5(5)	3(3)	3(2)	2(1)	-	-
静岡	-	-	-	-	1(1)	1(1)	-	-	4(4)	3(3)	3(1)	1(1)	-	-
福岡	-	-	6(2)	5(1)	1(0)		-	-	1(1)		3(3)	1(1)	2(0)	
奈良	3(1)	2(0)	1(0)		-	-	1(1)		1(1)	1(1)	2(2)	1(1)	-	-
新潟	-	-	-	-	2(1)		-	-	-	-	2(0)	2(0)	-	-
群馬	-	-	1(1)		-	-	-	-	-	-	2(1)	1(1)	-	-
広島	-	-	1(1)		1(1)		-	-	1(1)		2(1)	1(0)	-	-
茨城	-	-	1(1)		-	-	-	-	3(2)	1(0)	1(0)		1(0)	
京都	2(1)		5(2)	3(2)	-	-	-	-	3(2)		1(0)		-	-
宮城	2(0)		-	-	-	-	-	-	2(1)	1(0)	1(1)		-	-
熊本	2(0)		-	-	-	-	-	-	2(2)	2(2)	1(1)		-	-
北海道	4(4)	1(1)	10(9)	5(5)	6(5)	1(1)	-	-	3(3)	1(1)	-	-	-	-
福島	-	-	1(0)		1(1)		1(1)	1(1)	2(2)		-	-	-	-
栃木	1(0)	1(0)	2(1)	1(0)	2(1)		-	-	2(2)	2(2)	-	-	-	-
三重	-	-	-	-	-	-	-	-	2(2)	2(2)	-	-	-	-
大分	1(1)		-	-	-	-	-	-	2(2)		-	-	-	-
石川	2(1)	1(0)	-	-	-	-	1(1)		1(0)		-	-	-	-
愛媛	-	-	-	-	-	-	2(2)		-	-	-	-	-	-
佐賀	-	-	-	-	2(1)	1(1)	-	-	-	-	-	-	-	-
その他	※1		※2		※3		-	-	※4		※5			

※自宅療養中に亡くなった方のほか、死後又は搬送後に検査を行った結果、陽性であった方や死因が新型コロナウイルス感染症以外であった方を含む。

()内は、新型コロナウイルス陽性死体のうち、死因が新型コロナウイルス感染症とされたもの。
(検案医等からの聞き取りにより把握されたもの。死因が新型コロナウイルス感染疑いとされたものを含む)

<年齢構成> ※4～10月計

10歳未満	0(0)
10代	1(0)
20代	13(5)
30代	41(23)
40代	73(44)
50代	145(95)
60代	117(76)
70代	121(77)
80代以上	133(80)

- ※1 4月:1件・・・徳島
- ※2 5月:1件・・・岩手、山形、富山、長野、岐阜、山口、長崎、鹿児島
- ※3 6月:1件・・・岐阜、滋賀、岡山
- ※4 8月:1件・・・青森、岡山、岐阜、滋賀、富山、長野、山梨
- ※5 9月:1件・・・和歌山

<性別> ※4～10月計

男性 435(267)
女性 209(133)