

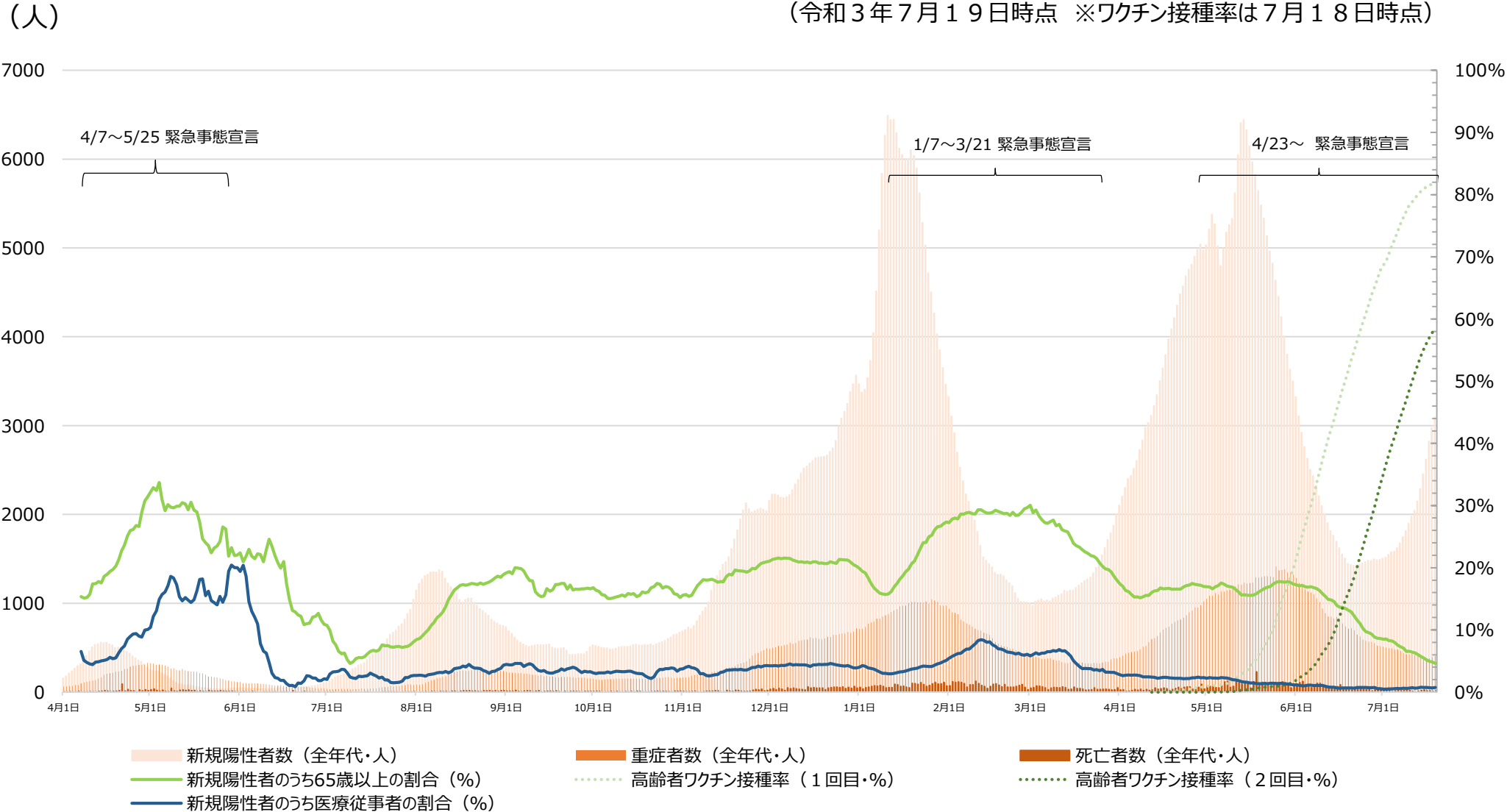
1. 国内の新規感染者の多くは、65歳未満のワクチン未接種者となっている。
2. 国内の新規感染者数をワクチン接種歴別にみると、7月にワクチン未接種（65歳以上）は10万人当たり13.0だが、ワクチン2回接種者（65歳以上）は0.9となっている。未接種者と2回接種者を比較して**65歳以上の高齢者の感染が10分の1以下になっている。**
3. 東京都の新規感染者に占める65歳以上の割合は4%程度にとどまっており、これまでのところ、**重症者や死亡者の増加が抑えられている。**

日本のワクチン接種歴別の人口当たりの新規陽性者数（10万人対）

期間	年齢	未接種	1回接種のみ	2回接種
7/5-7/15 (11日間)	全年齢	27.4	9.1	1.3
	65歳未満	28.7	17.5	2.4
	65歳以上	13.0	3.7	0.9

全国の新規陽性者数等及び高齢者のワクチン接種率

(令和3年7月19日時点 ※ワクチン接種率は7月18日時点)



※新規陽性者数、重症者数及び死亡者数については、令和2年5月8日から（死亡者については同年4月21日から）、データソースを厚生労働省が把握した個票を積み上げたものから、各自治体がウェブサイト公表している数等を積み上げたものに変更。

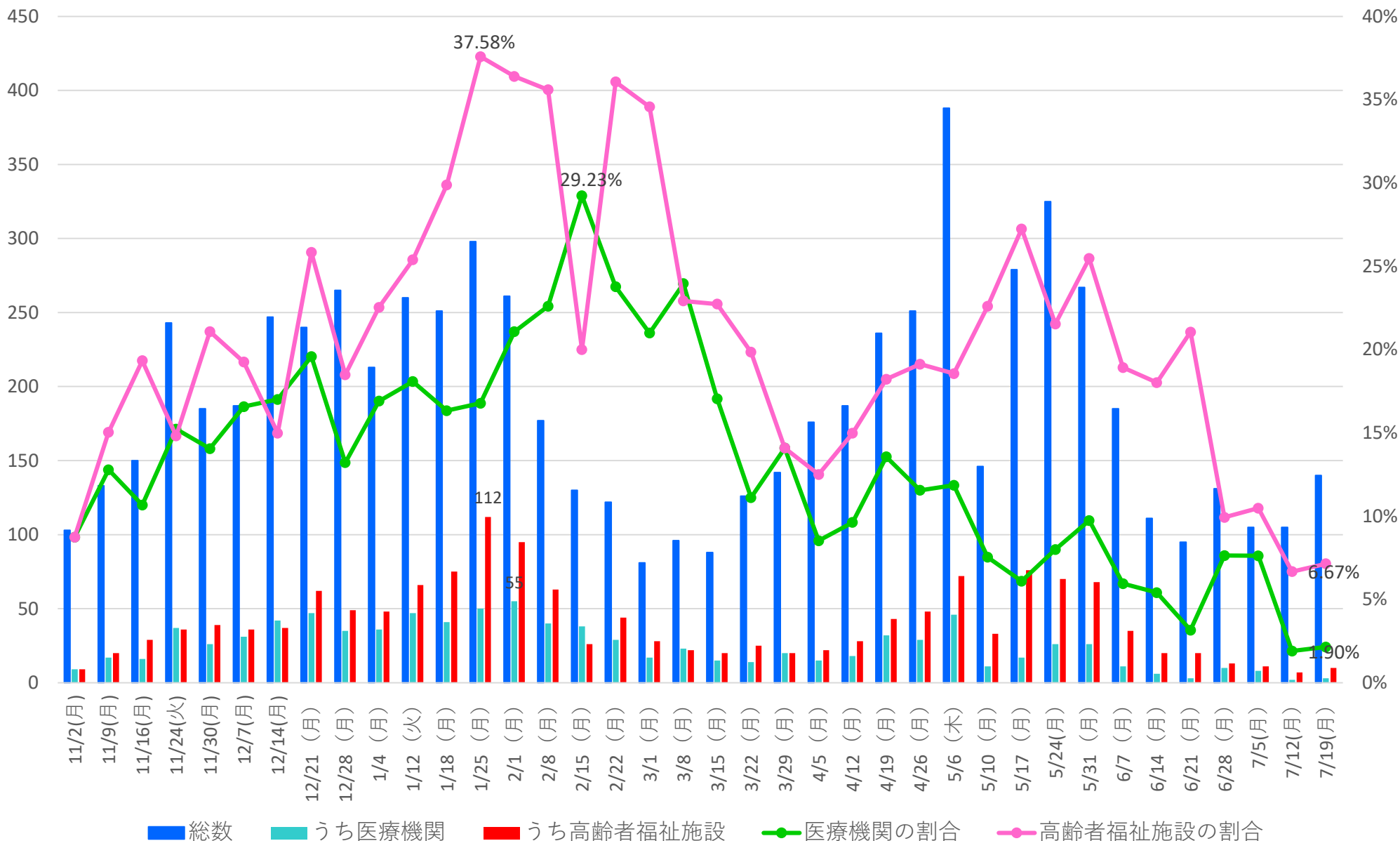
※「新規陽性者数のうち65歳以上の割合」は、HER-SYSに登録されている陽性者のうち、65歳以上の者の割合。

※「新規陽性者のうち医療従事者の割合」は、HER-SYSに登録されている陽性者であって、職業欄に何らかの記載がある陽性者のうち、職業が「医師・歯科医師」、「看護師・准看護師」又は「医療従事者」と入力されている者の割合。

※新規陽性者数（全年代）、新規陽性者のうち65歳以上の割合、新規陽性者のうち医療従事者の割合は、直近7日間の移動平均の値。

※「高齢者ワクチン接種率」は、65歳以上に対するワクチン接種回数を65歳以上人口（出典：令和2年住民基本台帳年齢階級別人口（市区町村別））で除したもの。

クラスター発生件数（週ごと）に占める医療機関・高齢者福祉施設の割合



(注1) 自治体のプレスリリース等をもとに、同一の場で2名以上の感染者が出たと報道等された事案(家族内感染を除く)の件数を集計したもの

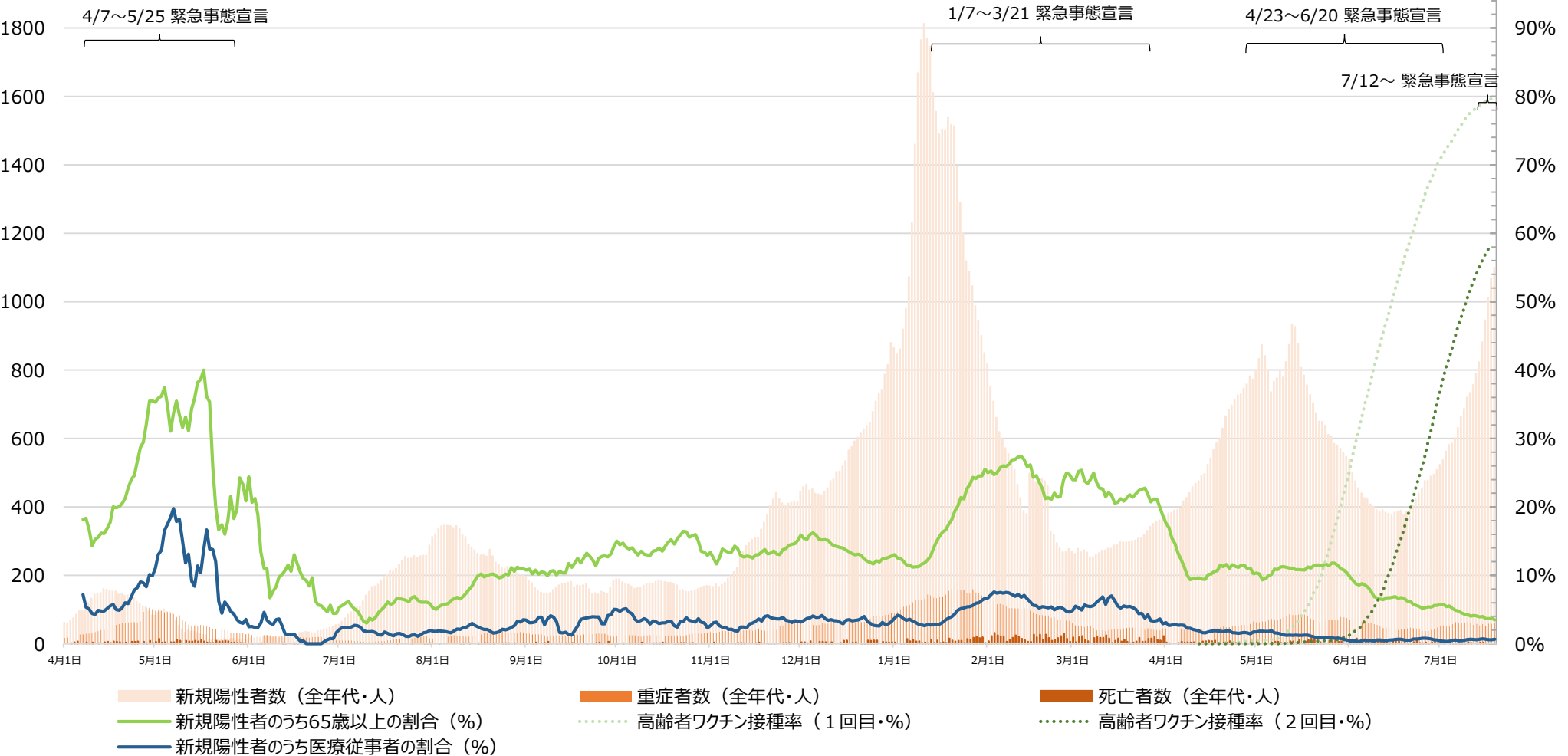
(注2) 件数は、当該日を含む1週間に報道された件数(速報値)

東京都の新規陽性者数等及び高齢者のワクチン接種率

(人)

(令和3年7月19日時点 ※ワクチン接種率は7月18日時点)

※ 新規陽性者数、重症者数及び死亡者数は、東京都新型コロナウイルス対策サイトで公開されているもの。重症者数は、入院患者数のうち、人工呼吸器管理(ECMOを含む)が必要な患者数が計上されている。



※「新規陽性者数のうち65歳以上の割合」は、HER-SYSに登録されている陽性者のうち、65歳以上の者の割合。

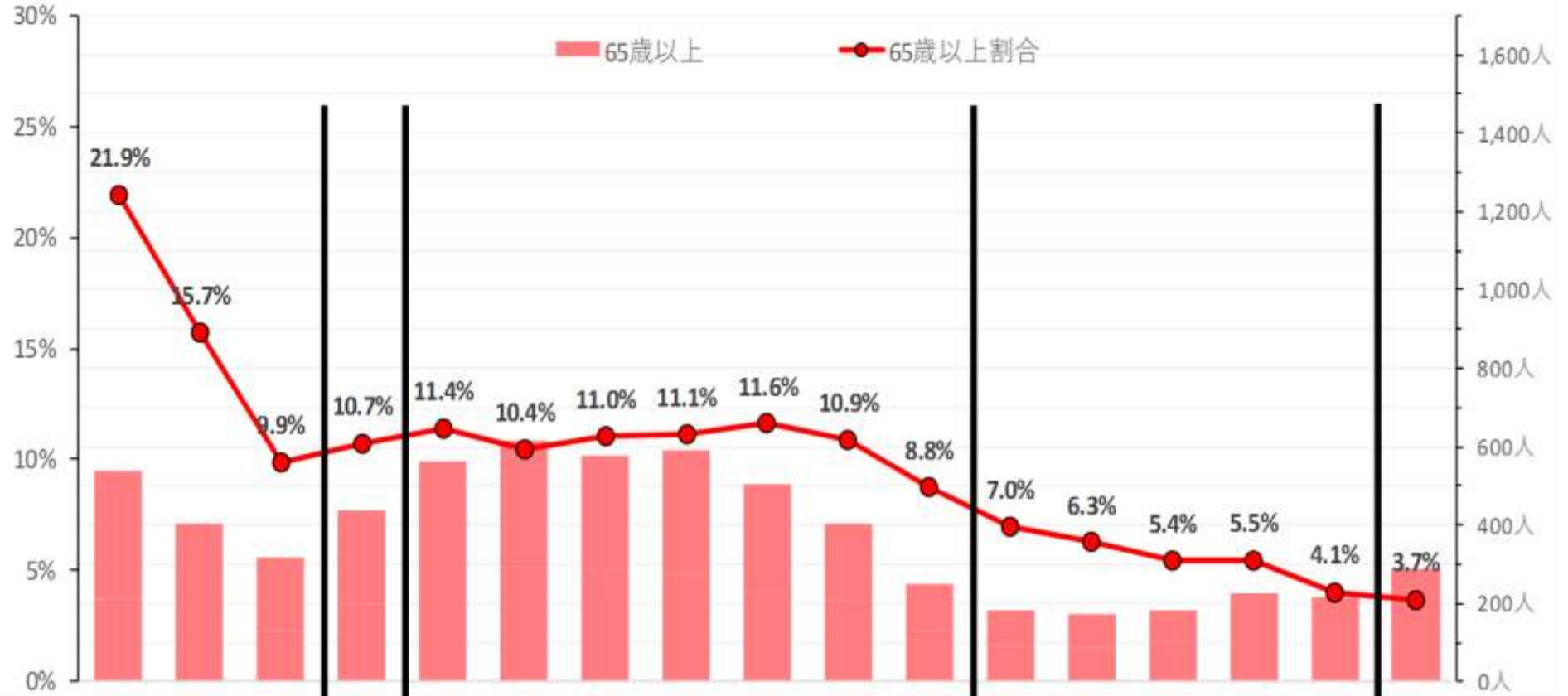
※「新規陽性者のうち医療従事者の割合」は、HER-SYSに登録されている陽性者であって、職業欄に何らかの記載がある陽性者のうち、職業が「医師・歯科医師」、「看護師・准看護師」又は「医療従事者」と入力されている者の割合。

※新規陽性者数(全年代)、新規陽性者のうち65歳以上の割合、新規陽性者のうち医療従事者の割合は、直近7日間の移動平均の値。

※「高齢者ワクチン接種率」は、65歳以上に対するワクチン接種回数を65歳以上人口(出典：令和2年住民基本台帳年齢階級別人口(市区町村別))で除したものの。

東京都 新規陽性者数（65歳以上の割合）

東京都モニタリング会議資料を加工



	3/23 ~ 3/29	3/30 ~ 4/5	4/6 ~ 4/12	4/13 ~ 4/19	4/20 ~ 4/26	4/27 ~ 5/3	5/4 ~ 5/10	5/11 ~ 5/17	5/18 ~ 5/24	5/25 ~ 5/31	6/1 ~ 6/7	6/8 ~ 6/14	6/15 ~ 6/21	6/22 ~ 6/28	6/29 ~ 7/5	7/6 ~ 7/12	7/13 ~ 7/19
65歳以上割合	21.9%	15.7%	9.9%	10.7%	11.4%	10.4%	11.0%	11.1%	11.6%	10.9%	8.8%	7.0%	6.3%	5.4%	5.5%	4.1%	3.7%
65歳以上感染者数	536	405	315	436	561	614	576	590	502	405	251	181	170	184	224	215	286
全感染者数	2,504	2,743	3,333	4,204	5,110	6,115	5,454	5,491	4,467	3,830	2,960	2,663	2,743	3,423	4,099	5,297	7,703

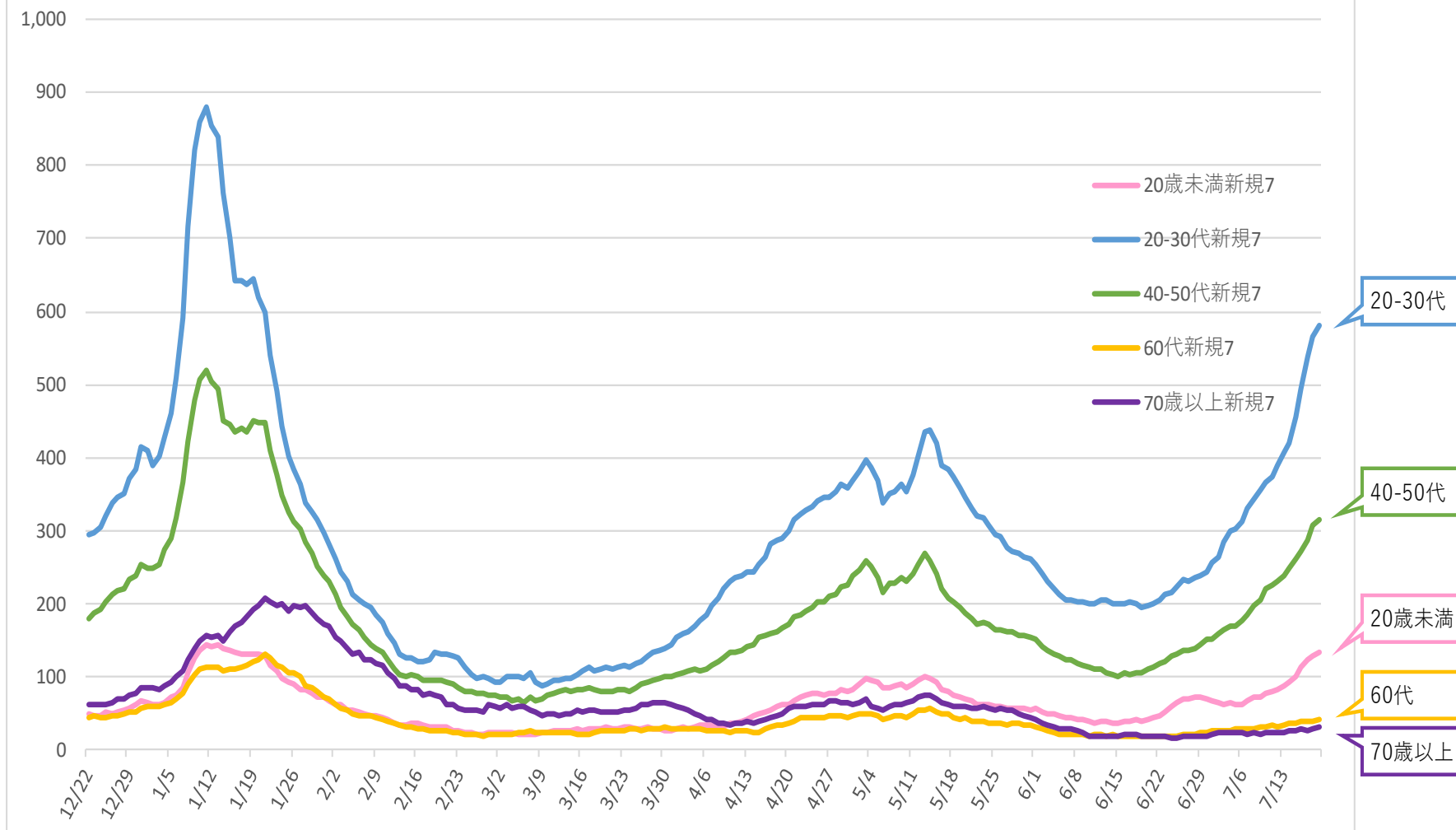
4月中旬
高齢者へのワクチン
クーポン発送目安時期
4/12重点措置開始

4/25
宣言開始

6月中旬
高齢者以外へのクーポン
発送目安時期
6/20宣言終了

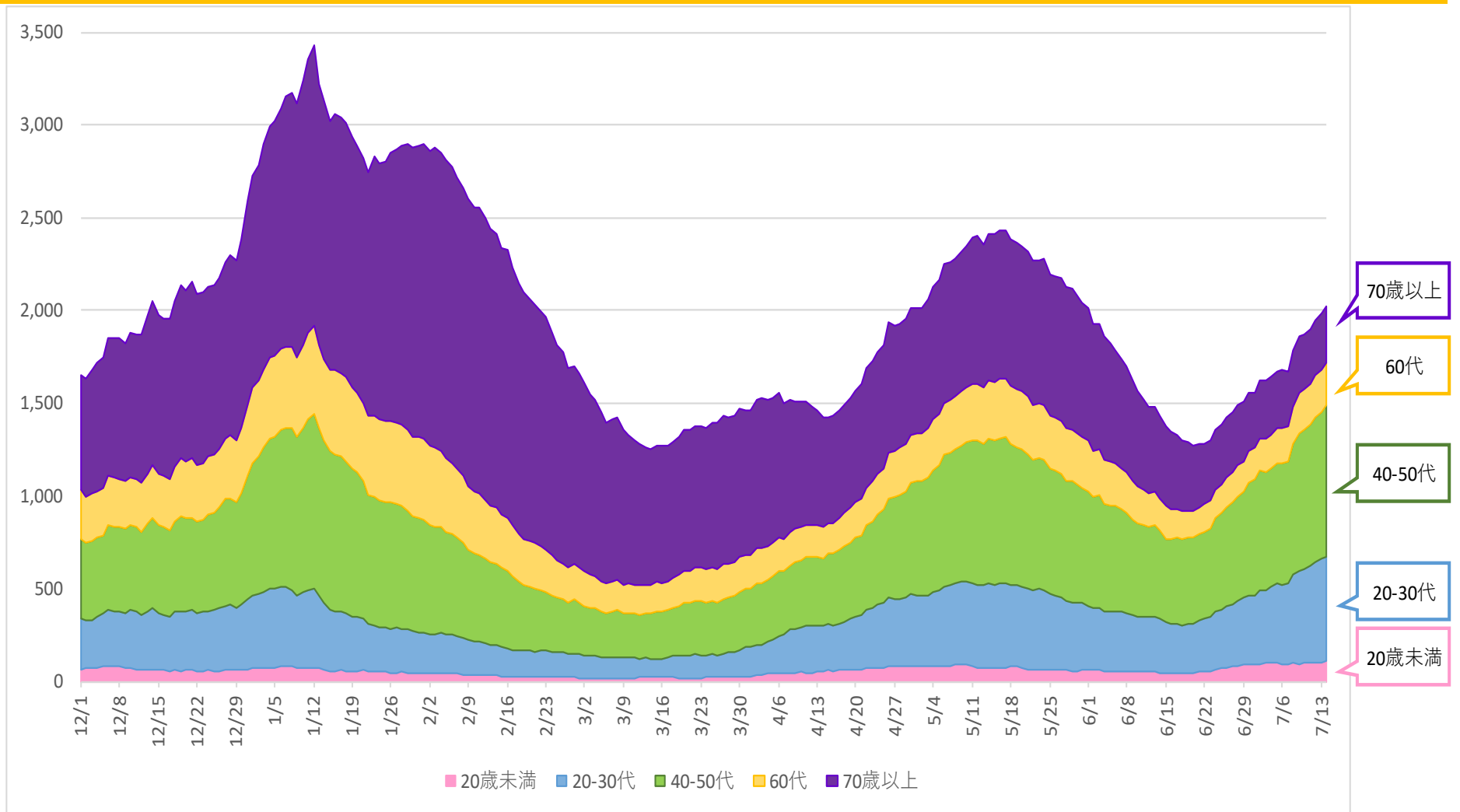
7/12
宣言開始

東京都 新規陽性者数 7日間移動平均の推移



	12/22火	1/1金	2/1月	3/1月	4/1木	5/1土	6/9水	6/16水	6/23水	6/30水	7/7水	7/19月
総数	630.0	865.1	818.0	271.9	372.3	798.3	401.6	384.6	422.7	508.4	631.7	1,100.4
うち60代以上	107.6	143.1	239.0	80.9	89.1	109.4	43.1	39.1	37.6	44.4	49.4	72.0
割合	17%	17%	29%	30%	24%	14%	11%	10%	9%	9%	8%	6.7%

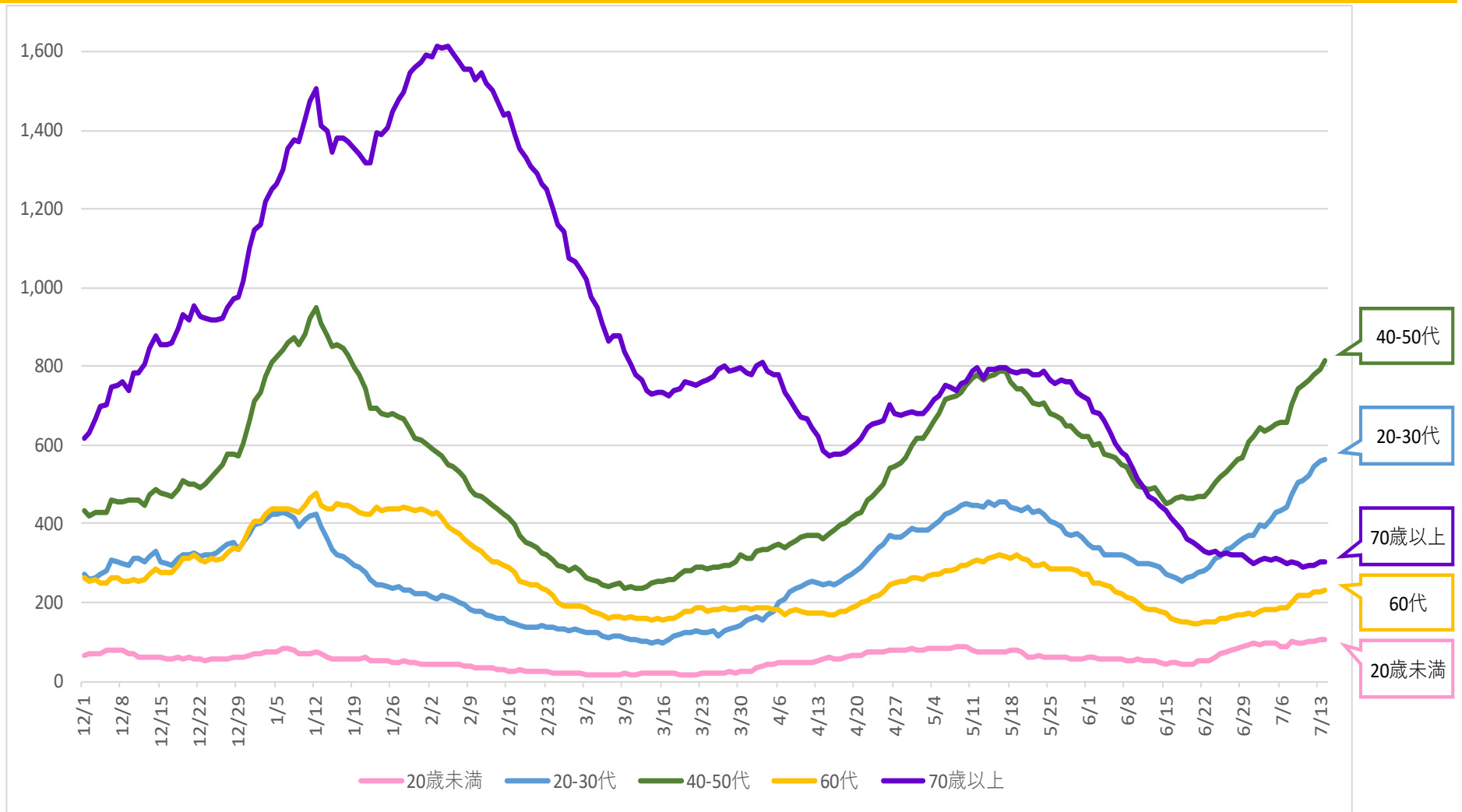
東京都 入院患者数の年代別内訳



日付	12/22火	1/1金	2/1月	3/1月	4/1木	5/1土	6/9水	6/16水	6/23水	6/30水	7/7水	7/14水
入院患者総数	2,093	2,730	2,899	1,663	1,462	2,018	1,626	1,346	1,301	1,553	1,673	2,023
うち60歳以上	1,235	1,556	2,029	1,231	965	948	748	579	481	481	485	526
割合	59%	57%	70%	74%	66%	47%	46%	43%	37%	31%	29%	26%

※年代別の入院患者数は公表日の入院者数の年代別比率を用いて推計

東京都 入院患者数の年代別内訳



日付	12/22火	1/1金	2/1月	3/1月	4/1木	5/1土	6/9水	6/16水	6/23水	6/30水	7/7水	7/14水
入院患者総数	2,093	2,730	2,899	1,663	1,462	2,018	1,626	1,346	1,301	1,553	1,673	2,023
うち60歳以上	1,235	1,556	2,029	1,231	965	948	748	579	481	481	485	526
割合	59%	57%	70%	74%	66%	47%	46%	43%	37%	31%	29%	26%

※年代別の入院患者数は公表日の入院者数の年代別比率を用いて推計

東京都における重症者数の推移（年齢階級別）

(人)

180

160

140

120

100

80

60

40

20

0

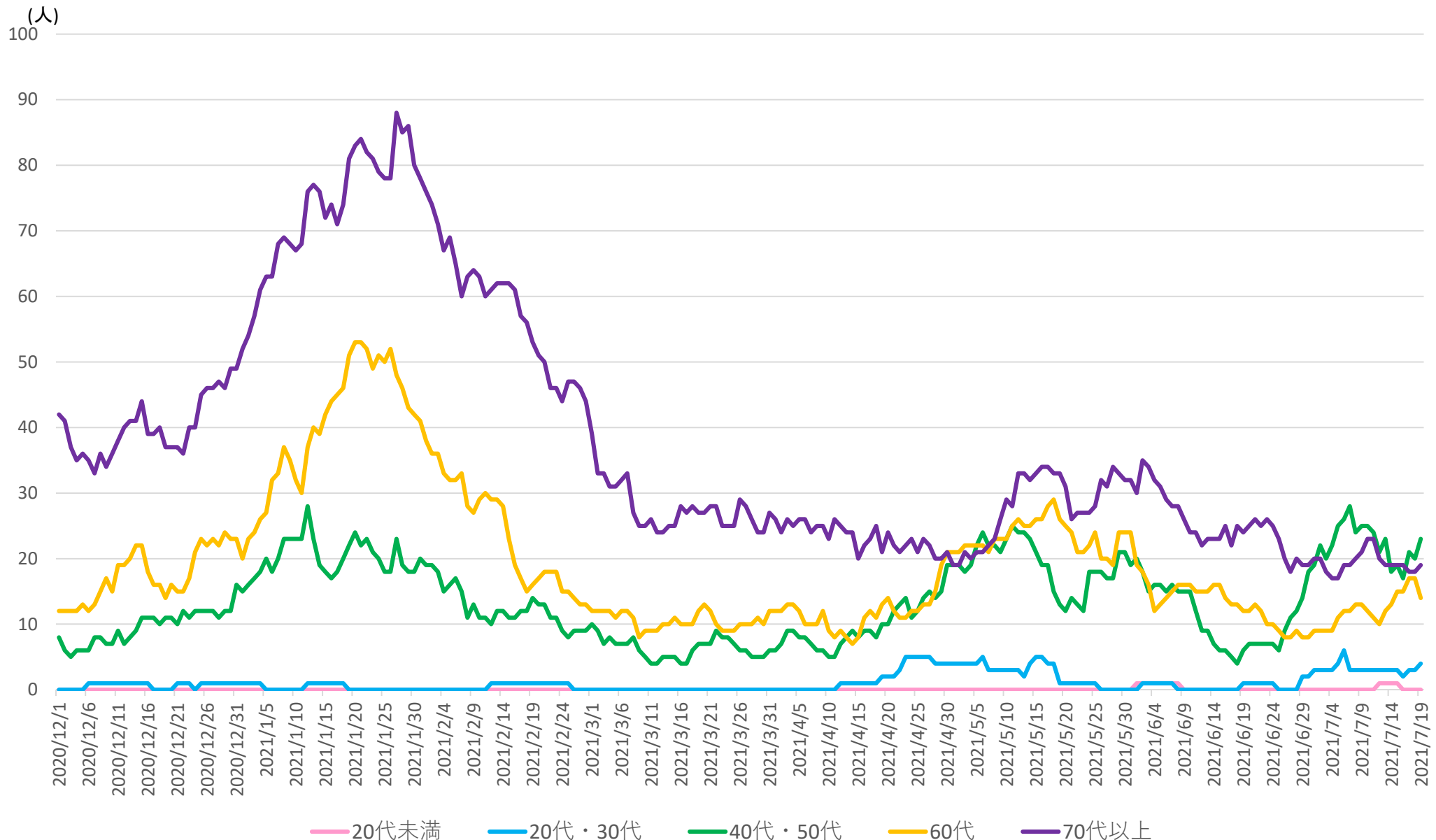


■ 20代未満 ■ 20代・30代 ■ 40代・50代 ■ 60代 ■ 70代以上

注1: 東京都HPで公開されている年齢階級別の重症者数

注2: 重症者は都の基準(人工呼吸器または人工心肺(ECMO)を使用している患者)

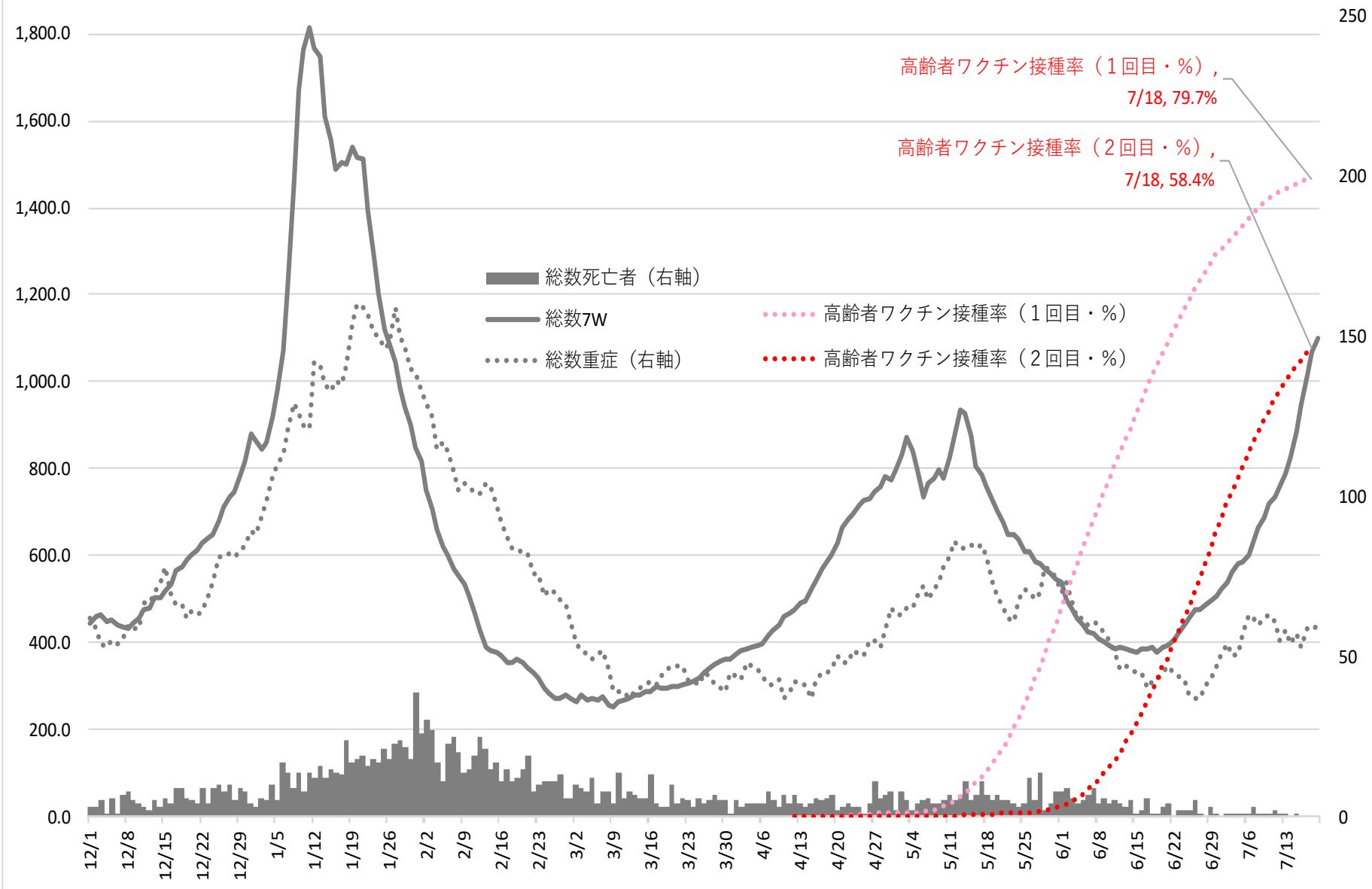
東京都における重症者数の推移（年齢階級別）



注1: 東京都HPで公開されている年齢階級別の重症者数

注2: 重症者は都の基準(人工呼吸器または人工心肺(ECMO)を使用している患者)

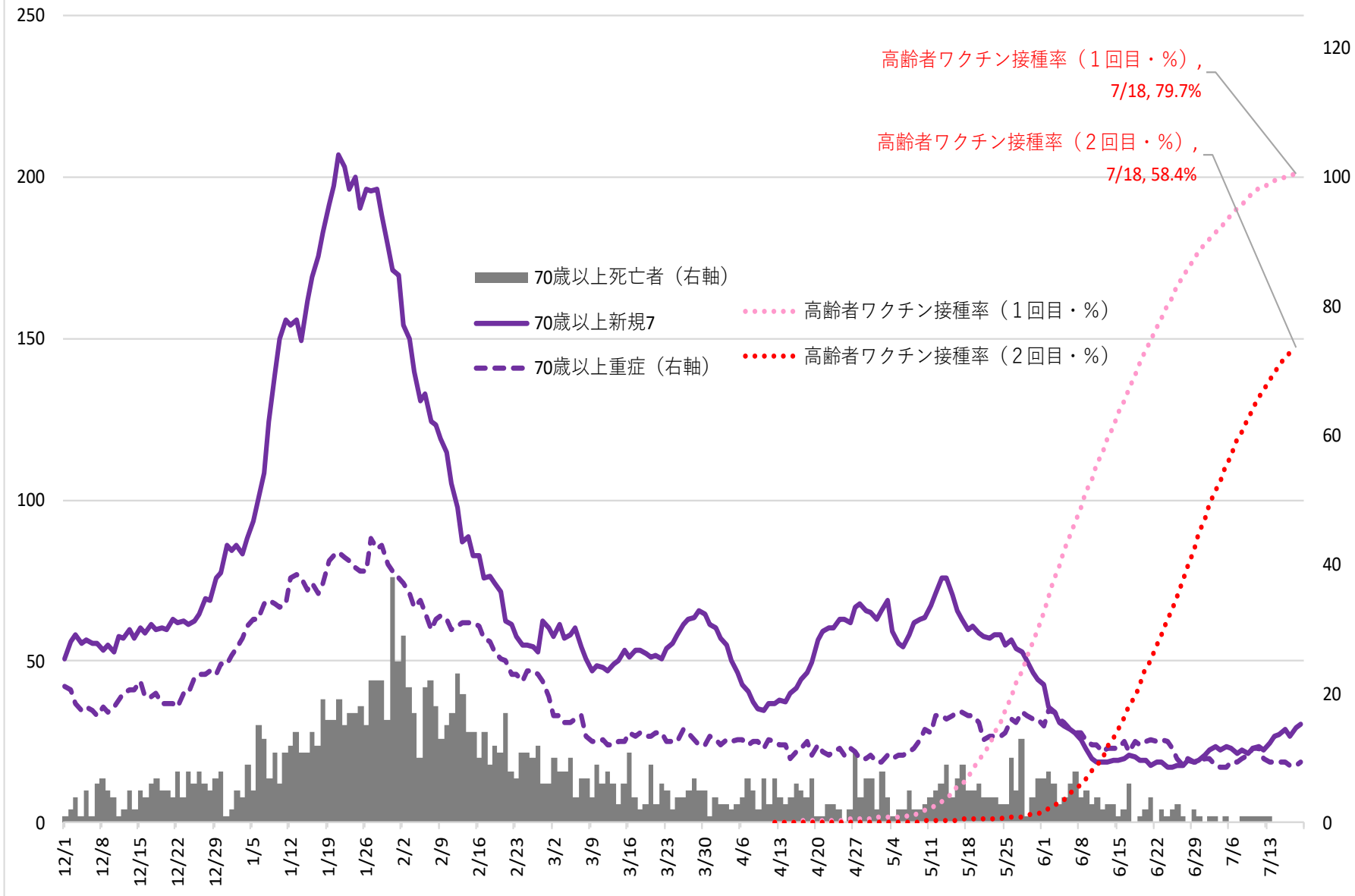
東京都 新規陽性者（7日間平均）、重症者、死亡者及びワクチン接種率の推移



注1：重症者は都の基準（人工呼吸器または人工心肺（ECMO）を使用している患者）（右軸）

注2：死亡者数は死亡日により集計しているため、公表日の死亡者数とは一致しない。（右軸）

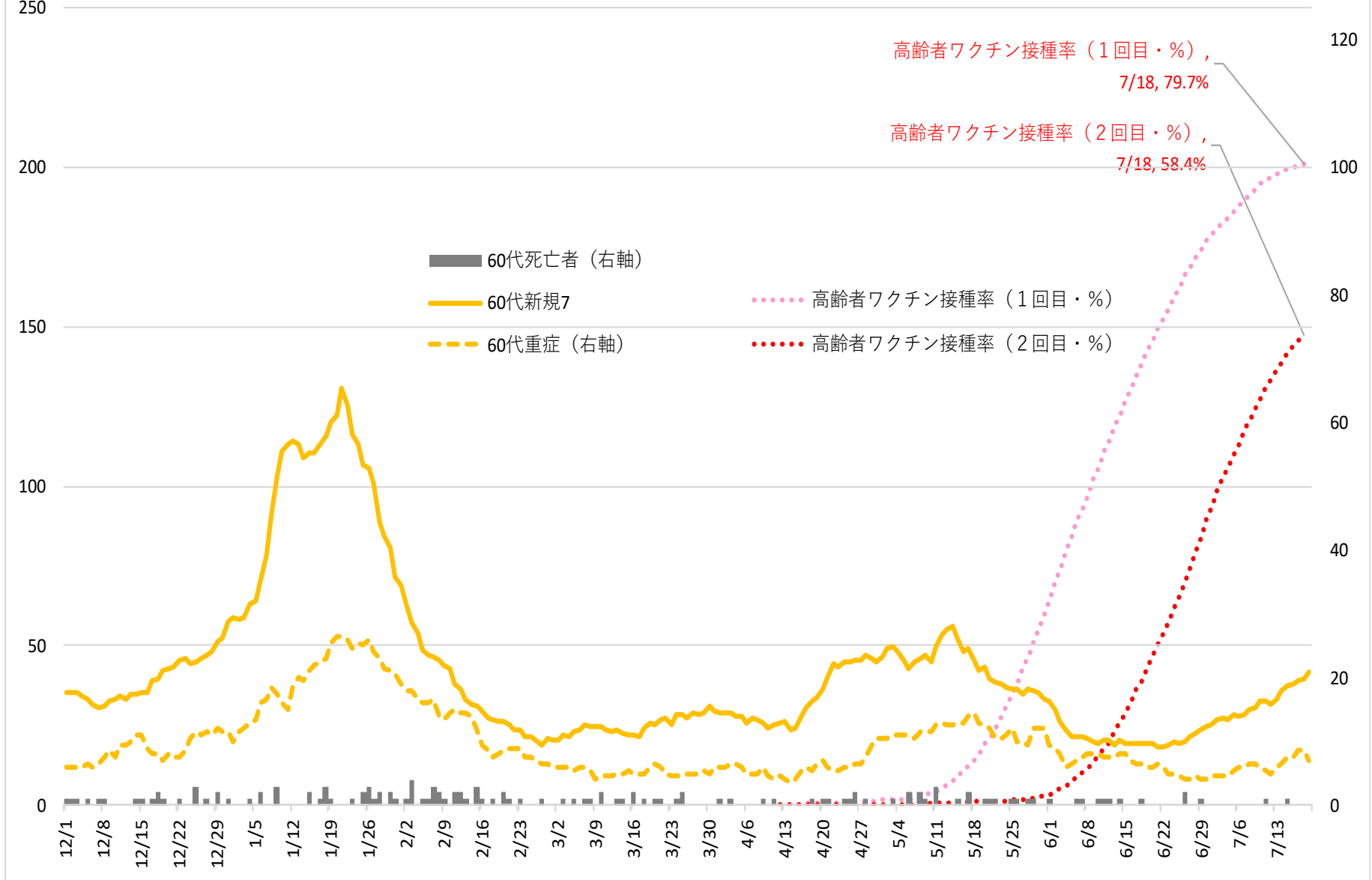
東京都 70歳以上の新規陽性者（7日間平均）、重症者、死亡者の推移



注1：重症者は都の基準（人工呼吸器または人工心肺（ECMO）を使用している患者）

注2：死亡者数は死亡日より集計しているため、公表日の死亡者数とは一致しない

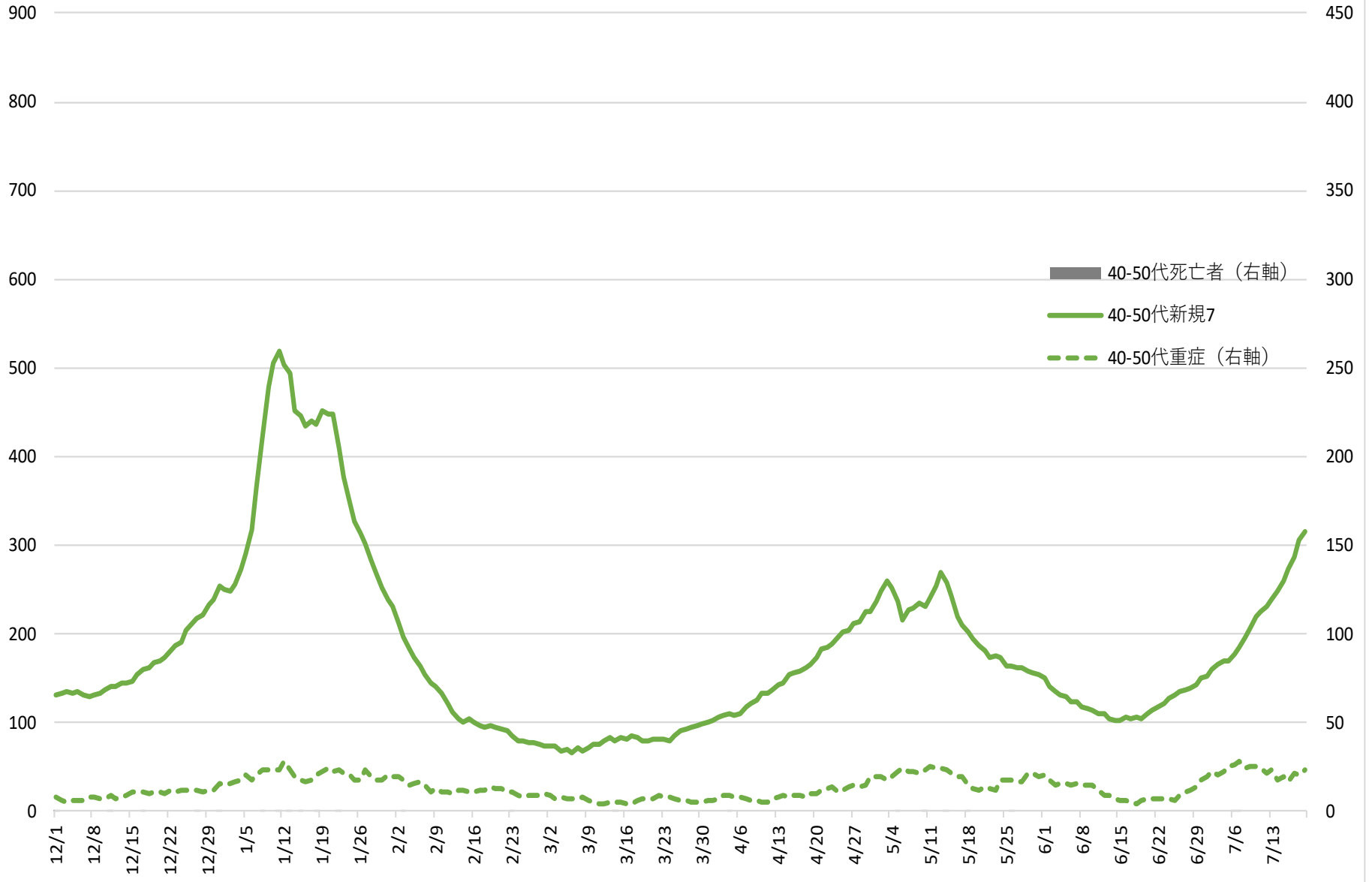
東京都 60代の新規陽性者（7日間平均）、重症者、死亡者の推移



注1：重症者は都の基準（人工呼吸器または人工心肺（ECMO）を使用している患者）

注2：死亡者数は死亡日より集計しているため、公表日の死亡者数とは一致しない

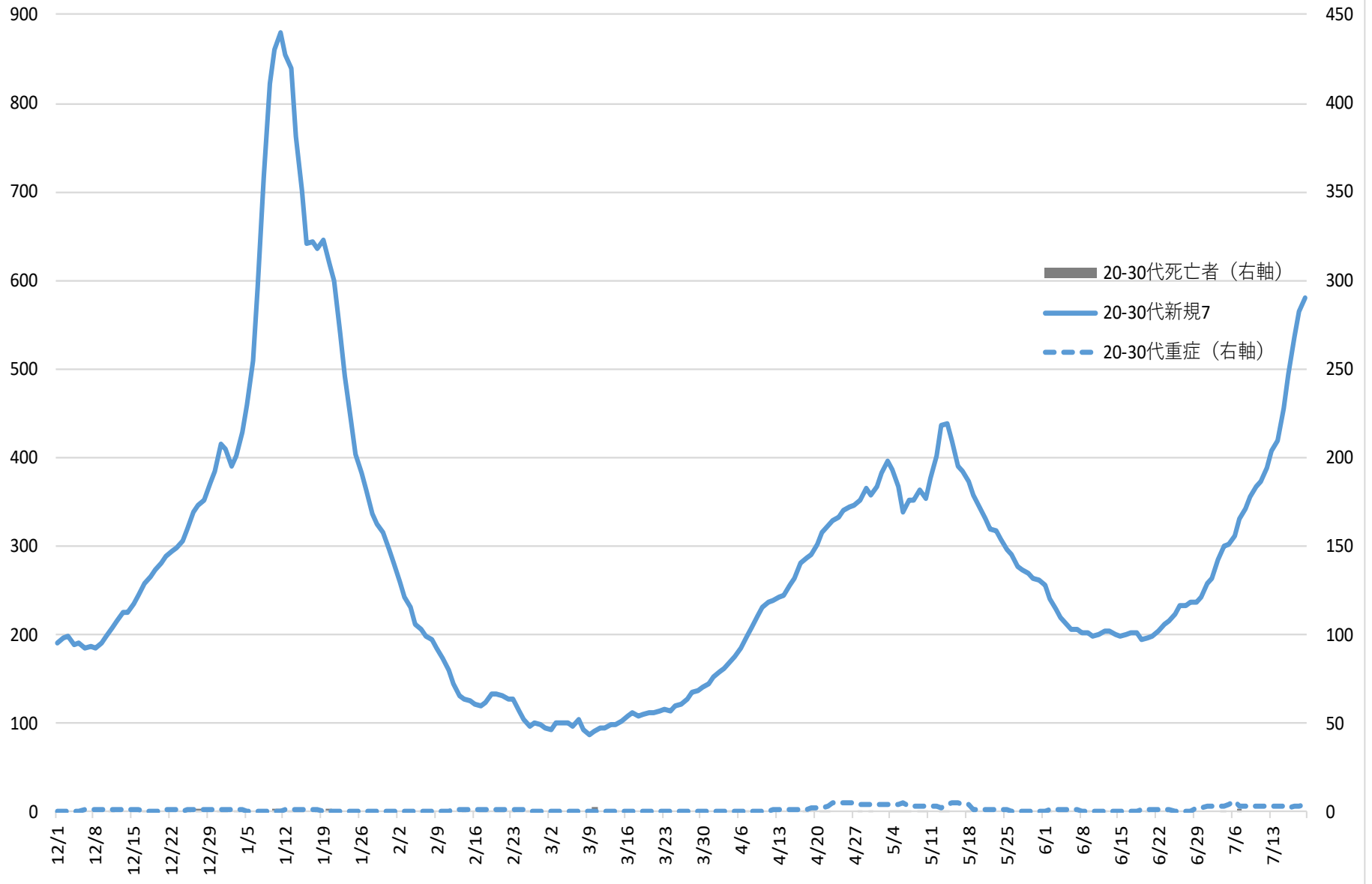
東京都 40-50代の新規陽性者（7日間平均）、重症者、死亡者の推移



注1：重症者は都の基準（人工呼吸器または人工心肺（ECMO）を使用している患者）

注2：死亡者数は死亡日により集計しているため、公表日の死亡者数とは一致しない

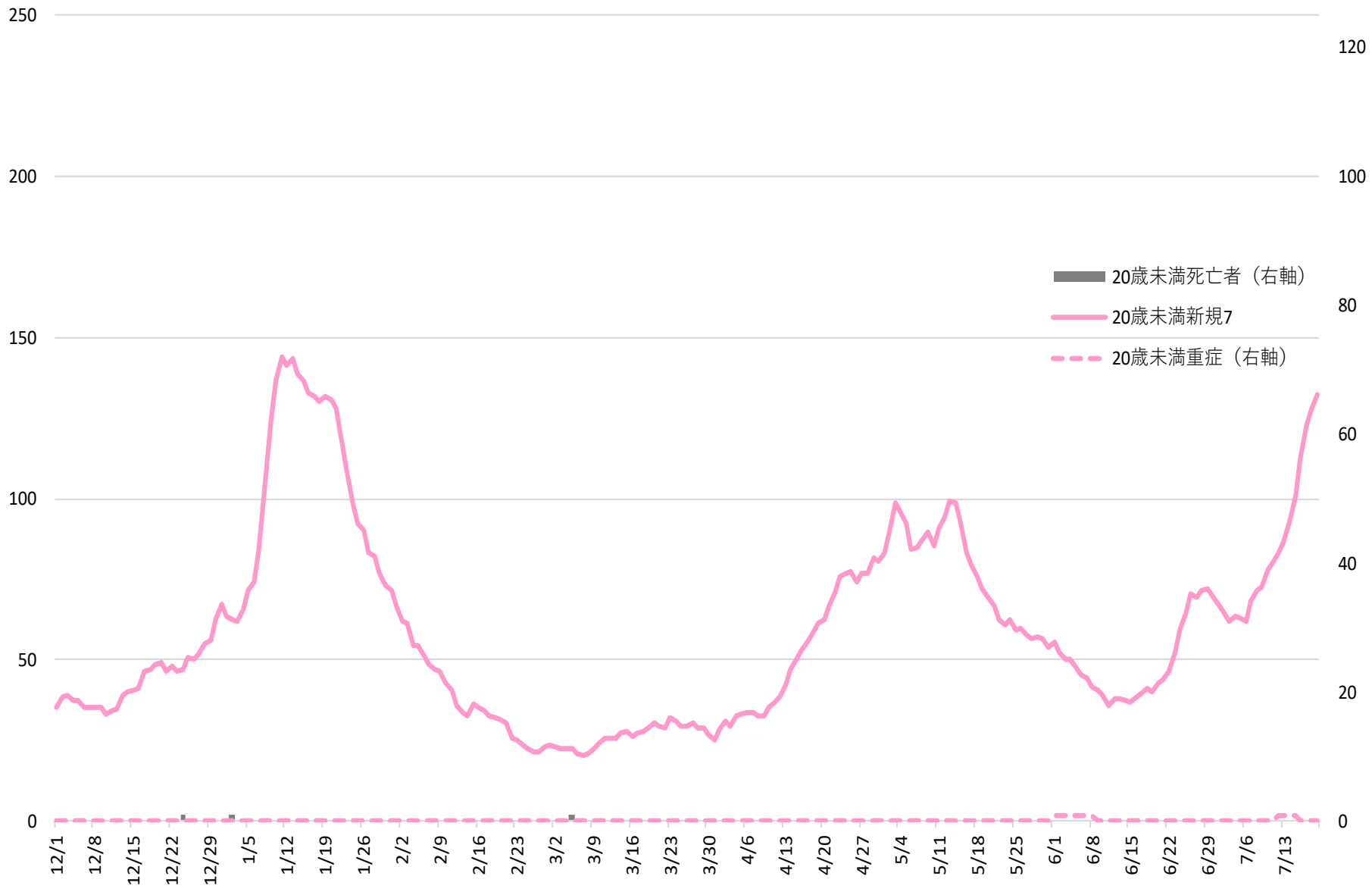
東京都 20-30代の新規陽性者（7日間平均）、重症者、死亡者の推移



注1：重症者は都の基準（人工呼吸器または人工心肺（ECMO）を使用している患者）

注2：死亡者数は死亡日により集計しているため、公表日の死亡者数とは一致しない

東京都 20歳未満の新規陽性者（7日間平均）、重症者、死亡者の推移



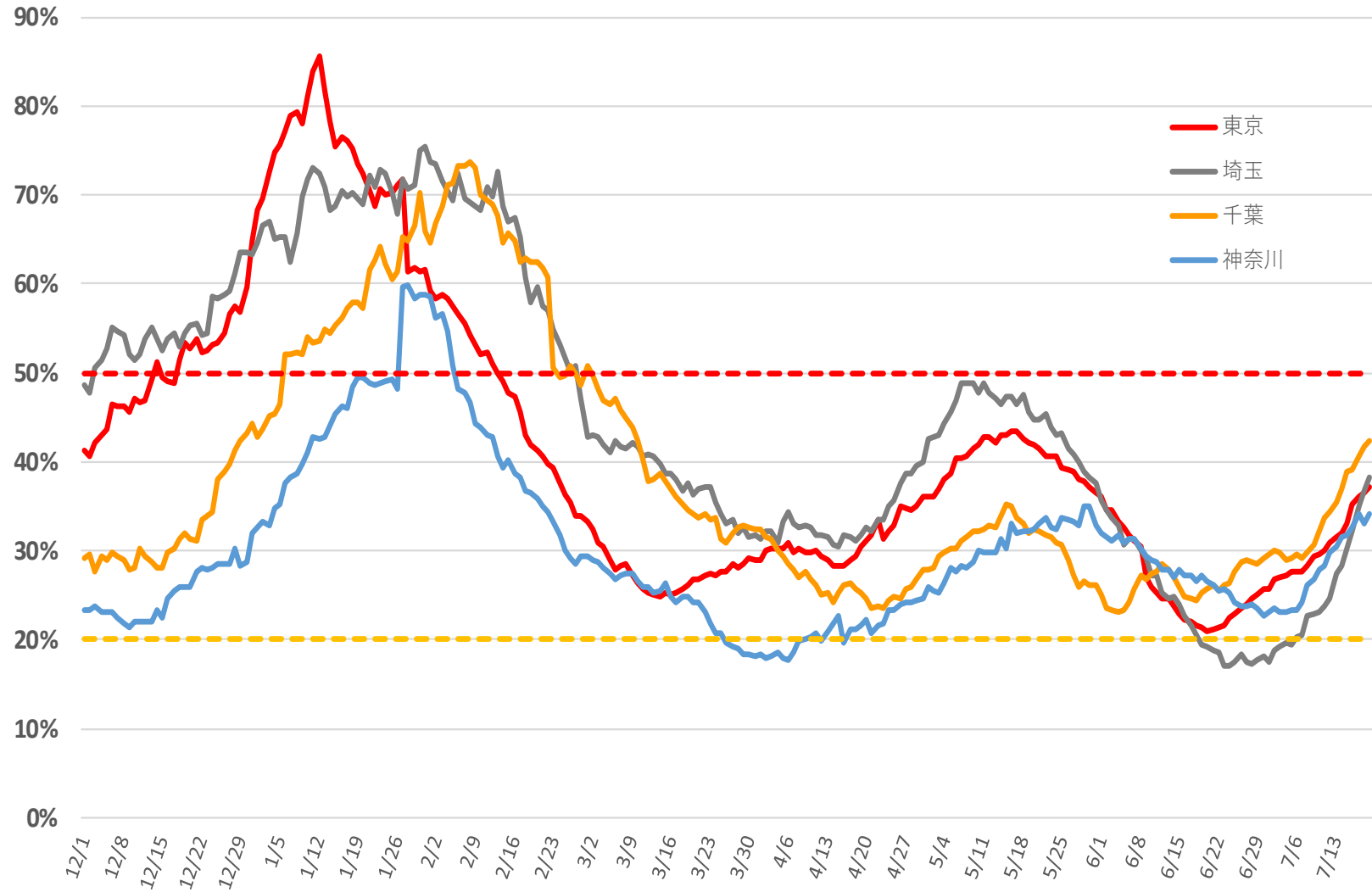
注1：重症者は都の基準（人工呼吸器または人工心肺（ECMO）を使用している患者）

注2：死亡者数は死亡日より集計しているため、公表日の死亡者数とは一致しない

1都3県の確保病床使用率推移（12月以降）

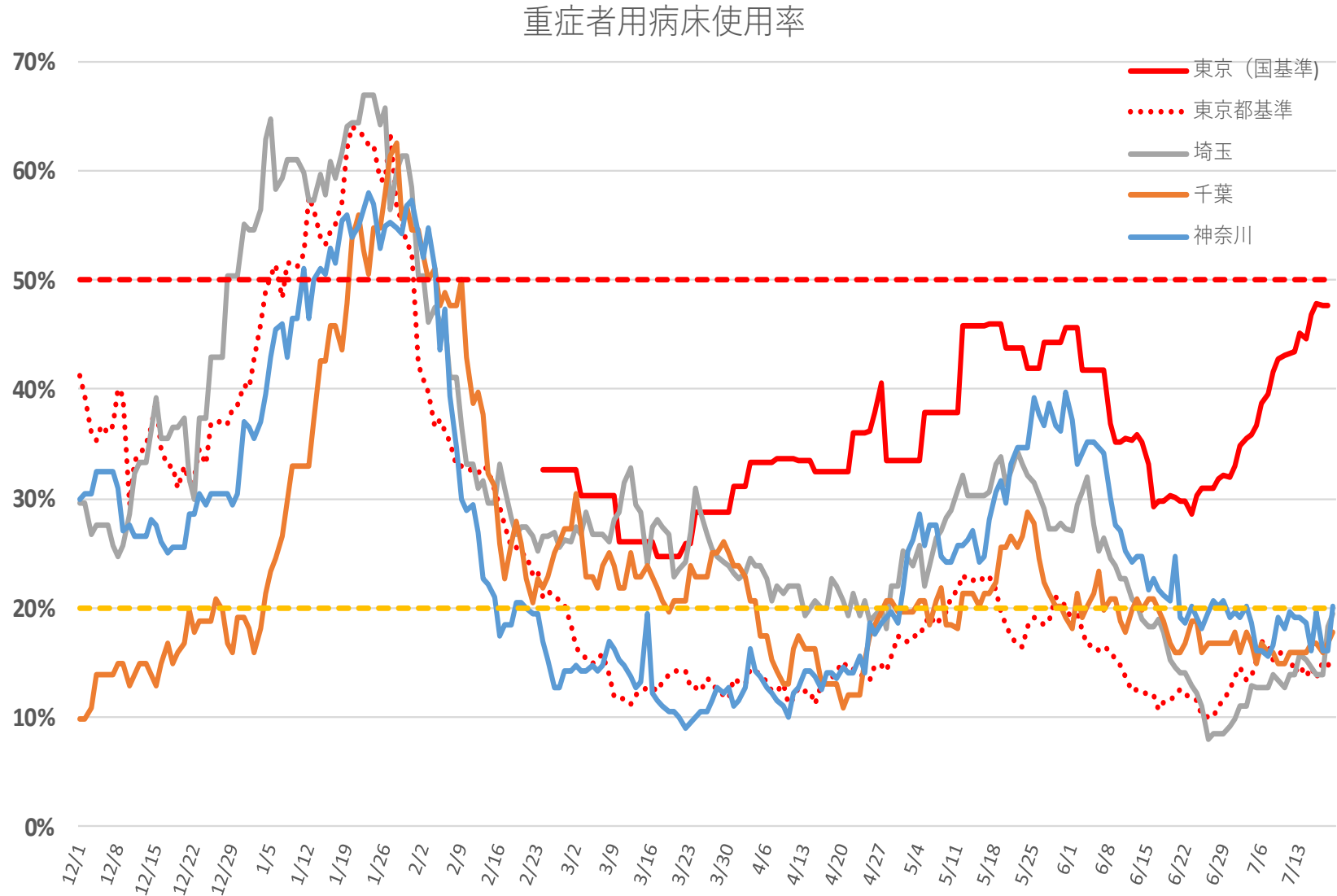
7月19日時点

確保病床使用率



1都3県の確保病床使用率推移（12月以降）

7月19日時点



注1：国基準の重症者は、集中治療室（ICU）・ハイケアユニット（HCU）等での管理、人工呼吸器又は体外式心肺補助（ECMO）による管理が必要な患者。
 注2：東京都基準の重症者は、人工呼吸器又は体外式心肺補助（ECMO）による管理が必要な患者。
 注3：東京（国基準）の病床使用率については、分子分母ともに国基準の値で報告されることとなった2/24以降を表示。

参考：国内のワクチン接種ステータス（7月19日時点）

報告日	年齢	人口	未接種	1回接種のみ	2回接種
4/25	全年齢	127,138,033	125,024,988	1,234,311	878,734
	65歳未満	91,651,220	89,702,285	1,070,201	878,734
	65歳以上	35,486,813	35,322,703	164,110	0
5/9	全年齢	127,138,033	123,254,105	2,701,961	1,181,967
	65歳未満	91,651,220	88,317,383	2,172,798	1,161,039
	65歳以上	35,486,813	34,936,722	529,163	20,928
5/23	全年齢	127,138,033	119,351,766	4,788,040	2,998,227
	65歳未満	91,651,220	87,097,926	1,871,636	2,681,658
	65歳以上	35,486,813	32,253,840	2,916,404	316,569
6/6	全年齢	127,138,033	110,812,890	11,316,244	5,008,899
	65歳未満	91,651,220	85,938,839	2,010,223	3,702,158
	65歳以上	35,486,813	24,874,051	9,306,021	1,306,741
6/20	全年齢	127,138,033	101,380,038	14,903,784	10,854,211
	65歳未満	91,651,220	84,789,353	2,093,751	4,768,116
	65歳以上	35,486,813	16,590,685	12,810,033	6,086,095
7/4	全年齢	127,138,033	92,711,793	14,684,471	19,741,769
	65歳未満	91,651,220	82,570,242	3,358,531	5,722,447
	65歳以上	35,486,813	10,141,551	11,325,940	14,019,322
7/15	全年齢	127,138,033	86,188,599 (67.8%)	15,184,340 (11.9%)	25,765,094 (20.3%)
	65歳未満	91,651,220	79,154,147 (86.4%)	5,907,545 (6.4%)	6,589,528 (7.2%)
	65歳以上	35,486,813	7,034,452 (19.8%)	9,276,795 (26.1%)	19,175,566 (54.0%)

※ ワクチン接種者数は、ワクチン接種記録システム（VRS）とワクチン接種円滑化システム（V-SYS）に報告されているデータに基づき、公開されている報告数から算出。なお、医療従事者等の接種者数は、65歳未満に含まれると仮定して試算。（データは7月19日参照。データは日々更新されるため、接種から記録されるまでにはタイムラグがあり、今後最新のデータが反映される。）

※ 未接種者数は全年齢、65歳以上、65歳未満の人口から1回接種のみと2回接種の人数を引いて算出。（データは令和2年度1月1日現在の住民基本台帳参照）

参考：ワクチン接種歴別の新規感染者数（4/12-7/15）

診断日	年齢	総数	不明	1回接種のみ	2回接種	未接種
全期間	全年齢	284,299	14,313	3,716	780	265,490
	65歳未満	241,239	11,898	2,324	459	226,558
	65歳以上	41,924	2,404	1,389	321	37,810
4/12-4/25	全年齢	63,063	2,930	151	29	59,953
	65歳未満	51,992	2,335	131	27	49,499
	65歳以上	10,684	593	20	2	10,069
4/26-5/9	全年齢	74,719	3,451	505	68	70,695
	65歳未満	61,650	2,791	449	66	58,344
	65歳以上	12,595	656	56	2	11,881
5/10-5/23	全年齢	74,518	3,180	478	99	70,761
	65歳未満	62,289	2,604	288	85	59,312
	65歳以上	12,010	573	190	14	11,233
5/24-6/6	全年齢	41,722	2,070	623	92	38,937
	65歳未満	34,476	1,558	210	75	32,633
	65歳以上	7,192	510	412	17	6,253
6/7-6/20	全年齢	22,496	1,348	492	88	20,568
	65歳未満	19,350	1,089	120	48	18,093
	65歳以上	3,119	259	371	40	2,449
6/21-7/4	全年齢	22,244	1,462	713	161	19,908
	65歳未満	20,289	1,284	301	72	18,632
	65歳以上	1,940	177	411	89	1,263
7/5-7/15 (11日間)	全年齢	27,259	1,942 (7.1%)	1,377 (5.1%)	335 (1.2%)	23,605 (86.6%)
	65歳未満	25,669	1,795 (7.0%)	1,035 (4.0%)	161 (0.6%)	22,678 (88.3%)
	65歳以上	1,576	146 (9.3%)	341 (21.6%)	174 (11.0%)	915 (58.1%)

※ HER-SYSに登録されている新規感染者を、不明を含むワクチン接種歴の有無で分けて集計。

※ HER-SYSに年齢情報がない者は全年齢に含まれるが、65歳未満／以上には含まれない。

※ 新規感染者には無症候感染者も含まれる。

※ 新規陽性者数の2週間の合計。ただし、最後の週は1日間の合計であることに留意。

参考：ワクチン接種歴別の人口当たりの新規陽性者数（10万人対）

期間	年齢	未接種	1回接種のみ	2回接種
4/12-4/25	全年齢	48.0	12.2	3.3
	65歳未満	55.2	12.2	3.1
	65歳以上	28.5	12.2	—
4/26-5/9	全年齢	57.4	18.7	5.8
	65歳未満	66.1	20.7	5.7
	65歳以上	34.0	10.6	9.6
5/10-5/23	全年齢	59.3	10.0	3.3
	65歳未満	68.1	15.4	3.2
	65歳以上	34.8	6.5	4.4
5/24-6/6	全年齢	35.1	5.5	1.8
	65歳未満	38.0	10.4	2.0
	65歳以上	25.1	4.4	1.3
6/7-6/20	全年齢	20.3	3.3	0.8
	65歳未満	21.3	5.7	1.0
	65歳以上	14.8	2.9	0.7
6/21-7/4	全年齢	21.5	4.9	0.8
	65歳未満	22.6	9.0	1.3
	65歳以上	12.5	3.6	0.6
7/5-7/15 (11日間)	全年齢	27.4	9.1	1.3
	65歳未満	28.7	17.5	2.4
	65歳以上	13.0	3.7	0.9

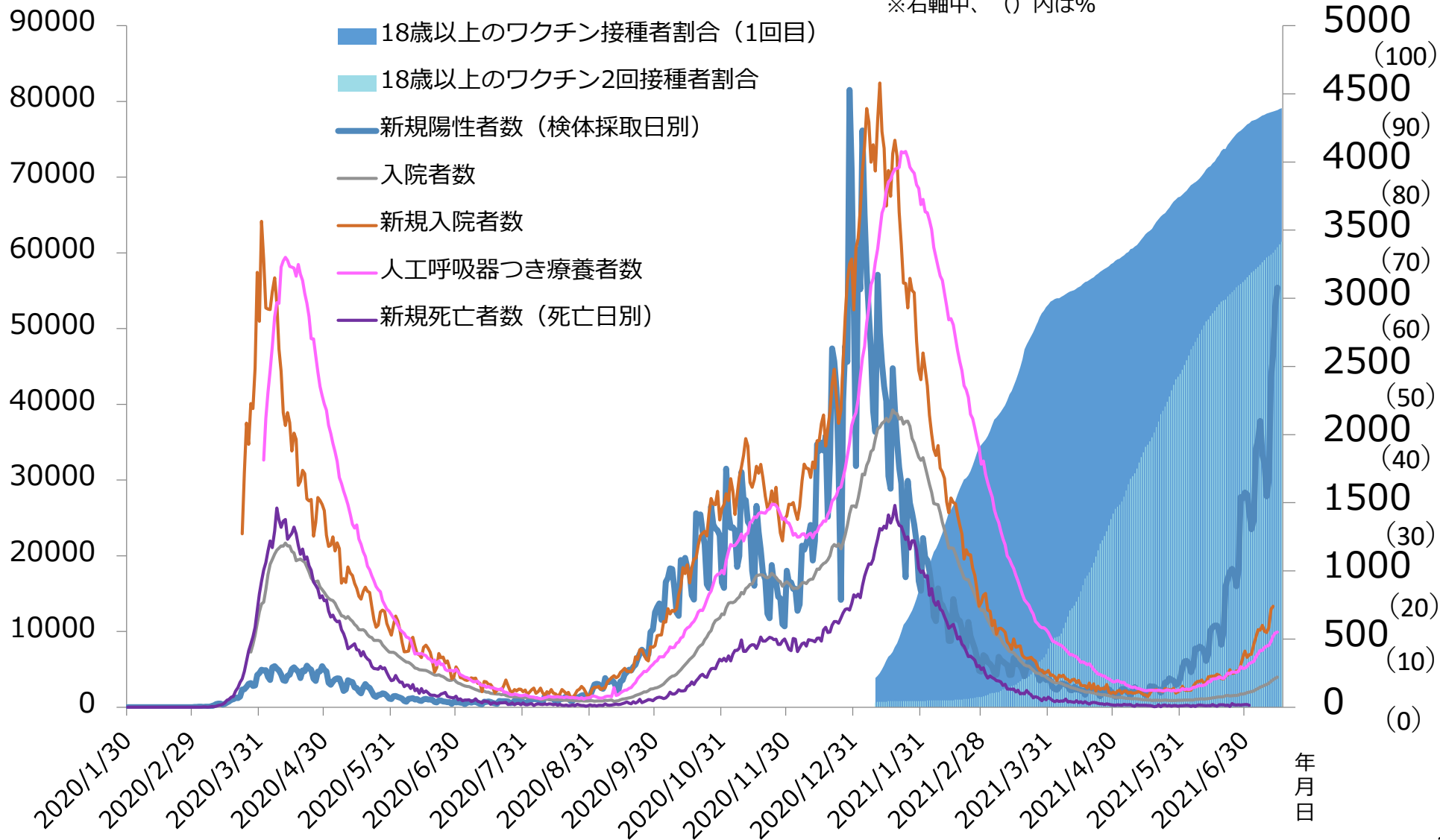
(単位：人／10万人)

- ※ 2週間の新規陽性者数の合計を、期間の最終日（4/25,5/9,5/23,6/6,6/20,7/4,7/15）のワクチン接種の有無で分けた人数で割り、人口10万人対に換算したもの。ただし、最後の週は11日間の新規陽性者数の合計となっている点に留意。
- ※ 新規陽性者のうち接種歴が不明の者は含まれない。
- ※ HER-SYSデータに年齢の情報がない者は含まれない。

参考：【英国】新規陽性者数等とワクチン接種者数の推移

新規陽性者数、入院者数（人）

新規入院者数、人工呼吸器つき療養者数、新規死亡者数（人）
18歳以上のワクチン接種割合（%）
※右軸中、（）内は%

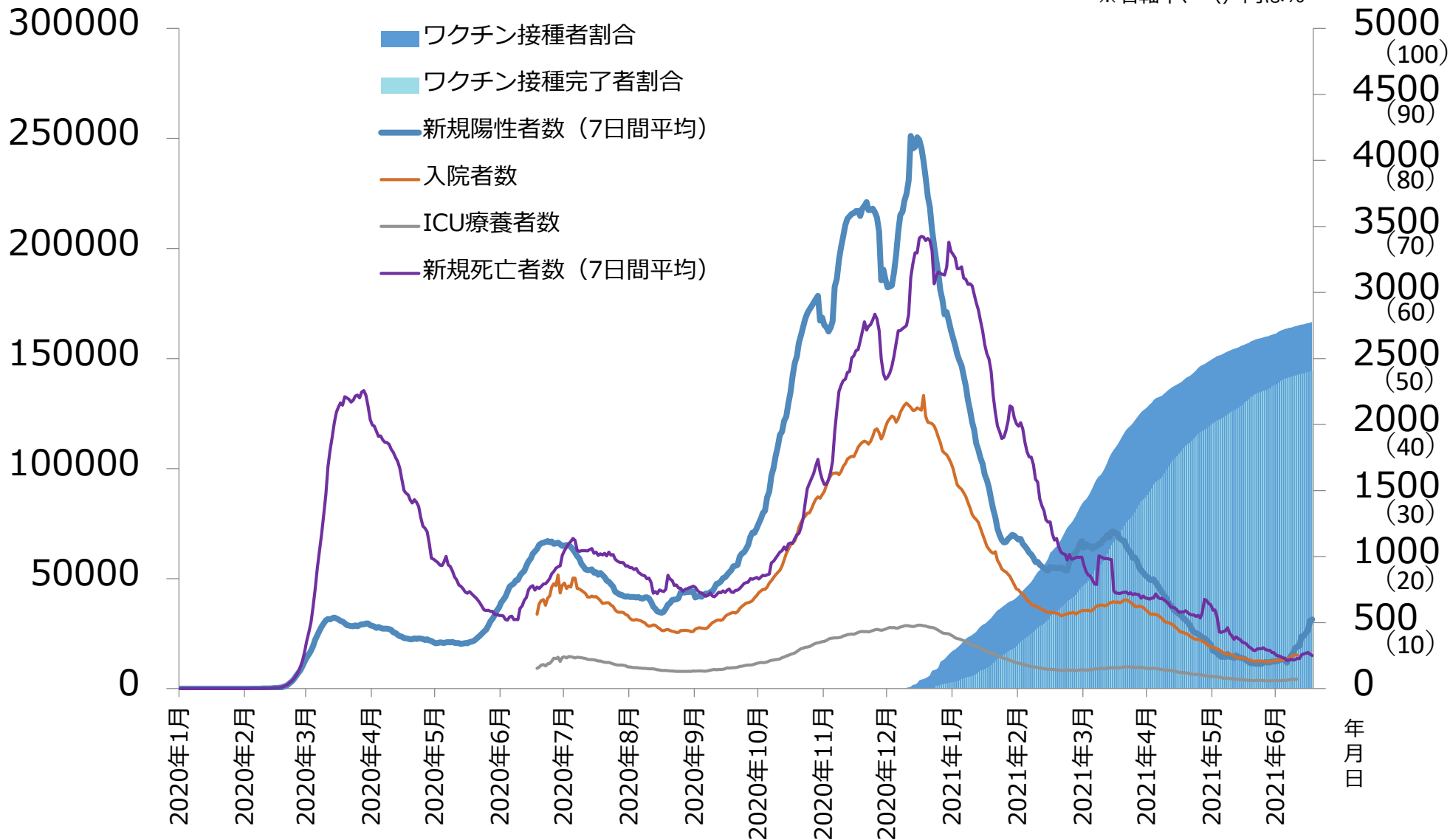


(※) 7月19日時点のGOV.UKホームページ上のデータを厚生労働省において加工。

参考：【米国】新規陽性者数等とワクチン接種者数の推移

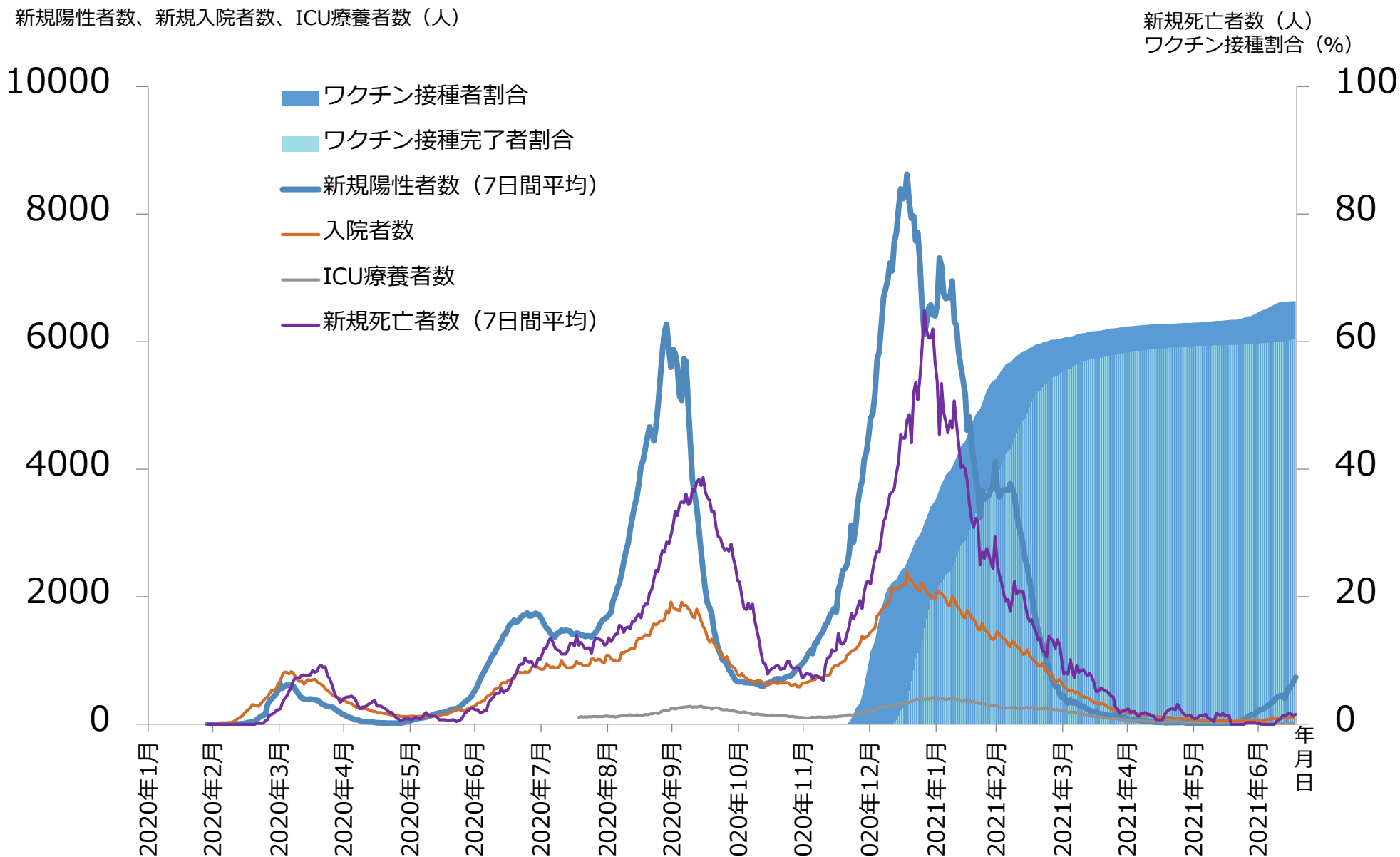
新規陽性者数、入院者数、ICU療養者数（人）

新規死亡者数（人）
ワクチン接種割合（%）
※右軸中、（）内は%



(※) 7月19日時点のour world in dataホームページ上のデータを厚生労働省において加工。

参考：【イスラエル】新規陽性者数等とワクチン接種者数の推移



(※) 7月19日時点のour world in dataホームページ上のデータを厚生労働省において加工。