

最近の感染状況等について

新型コロナウイルス感染症の発生状況

【国内事例】括弧内は前日比

※令和3年1月4日24時時点

	PCR検査	陽性者数	院治療等を要する者		退院又は療養解除と	死亡者数	
				うち重症者			
国内事例(※1※5) 者を除)	4,625,266 (+84,338)	245,997 (+3,302)※2	39,905 (+1,176)	771 (+40)※6	201,606 (+2,732)	3,654 (+56)	1,050 (-243)
空港検疫	413,737 (+2,490)※7	1,948 (+18)	147 (+5)	0	1,800 (+13)	1	0
帰国事例	829	15	0	0	15	0	0
合計	5,039,832 (+86,828)	247,960 (+3,320)※2	40,052 (+1,181)	771 (+40)※6	203,421 (+2,745)	3,655 (+56)	1,050 (-243)

- ※1 チャーター便を除く国内事例については、令和2年5月8日公表分から(退院者及び死亡者については令和2年4月21日公表分から)、データソースを従来の厚生労働省が把握した個票を積み上げたものから、各自治体がウェブサイトで公表している数等を積み上げたものに変更した。
- ※2 新規陽性者数は、各自治体がプレスリリースしている個別の事例数(再陽性例を含む)を積み上げて算出したものであり、前日の総数からの増減とは異なる場合がある。
- ※3 一部自治体については件数を計上しているため、実際の数より過大となっている。件数ベースでウェブ掲載している自治体については、前日比の算出にあたって件数ベースの差分としている。前日の検査実施人数が確認できない場合については最終公表時点の数値との差分を計上している。
- ※4 PCR検査陽性者数から入院治療等を要する者の数、退院又は療養解除となった者の数、死亡者の数を減じて厚生労働省において算出したもの。なお、療養解除後に再入院した者を陽性者数として改めて計上していない県があるため、合計は一致しない。
- ※5 国内事例には、空港検疫にて陽性が確認された事例を国内事例としても公表している自治体の当該事例数は含まれていない。
- ※6 一部の都道府県における重症者数については、都府県独自の基準に則って発表された数値を用いて計算しており、集中治療室(ICU)等での管理が必要な患者は含まれていない。
- ※7 空港検疫については、令和2年7月29日から順次、抗原定量検査を実施しているため、同検査の件数を含む。なお、空港検疫の検査実施人数等については、公表日の前日の0時時点で計上している。

【上陸前事例】括弧内は前日比

	PCR検査陽性者	退院等している者	人工呼吸器又は集中治療室	死亡者
クルーズ船事例 (水際対策で確認)				

- ※1 那覇港出港時点の人数。うち日本国籍の者1,341人
- ※2 船会社の医療スタッフとして途中乗船し、PCR陽性となった1名は含めず、チャーター便で帰国した40名を含む。国内事例同様入院後に有症状となった者は無症状病原体保有者数から除いている。
- ※3 退院等している者659名のうち有症状364名、無症状295名。チャーター便で帰国した者を除く。
- ※4 37名が重症から軽～中等症へ改善(うち37名は退院)
- ※5 この他にチャーター便で帰国後、令和2年3月1日に死亡したとオーストラリア政府が発表した1名がいる。
- ※6 新型コロナウイルス関連疾患が軽快後、他疾患により重症の者が1名いる。

都道府県別新規陽性者数（報告日別）（空港検疫、チャーター便、クルーズ船案件を除く）

報告日	12月22日	12月23日	12月24日	12月25日	12月26日	12月27日	12月28日	12月29日	12月30日	12月31日	1月1日	1月2日	1月3日	1月4日	直近2週間の合計		増減率	直近1週間合計 (人口10万対)	全期間の 合計		
															12月22日から 12月28日まで	12月29日から 1月4日まで					
全 国	2,667	3,264	3,777	3,932	3,698	2,942	2,388	3,601	3,867	4,486	3,239	3,045	3,127	3,302	47,335	22,668	24,667	1.09	19.55	246,758	全 国
北 海 道	74	114	123	97	161	85	94	87	133	167	98	77	68	93	1,471	748	723	0.97	13.77	13,778	北 海 道
青 森	5	7	4	7	8	6	10	15	6	23	10	4	10	10	125	47	78	1.66	6.26	516	青 森
岩 手	5	2	5	5	10	9	7	1	2	3	4	2	3	0	58	43	15	0.35	1.22	394	岩 手
宮 城	41	51	48	48	56	39	28	39	34	26	30	4	20	18	482	311	171	0.55	7.42	2,264	宮 城
秋 田	1	8	1	8	10	2	1	6	4	4	3	0	3	3	54	31	23	0.74	2.38	149	秋 田
山 形	6	4	11	13	5	3	3	9	4	5	3	1	6	5	78	45	33	0.73	3.06	402	山 形
福 島	4	24	19	43	21	21	10	11	17	20	12	13	14	25	254	142	112	0.79	6.07	1,008	福 島
茨 城	19	19	39	27	27	27	31	43	37	28	42	20	52	32	443	189	254	1.34	8.88	2,592	茨 城
栃 木	34	33	24	35	42	28	31	83	56	73	56	56	72	69	692	227	465	2.05	24.04	1,732	栃 木
群 馬	23	28	43	53	37	38	21	29	56	37	24	42	31	37	499	243	256	1.05	13.18	2,449	群 馬
埼 玉	196	230	251	298	265	211	184	300	244	330	221	213	205	243	3,391	1,635	1,756	1.07	23.89	15,197	埼 玉
千 葉	152	147	286	299	59	106	175	217	239	230	144	237	225	196	2,712	1,224	1,488	1.22	23.77	11,891	千 葉
東 京	563	748	888	884	949	708	481	856	944	1337	783	814	816	884	11,655	5,221	6,434	1.23	46.22	63,493	東 京
神 奈 川	348	346	495	466	480	343	334	395	432	588	470	382	365	412	5,856	2,812	3,044	1.08	33.09	22,896	神 奈 川
新 潟	5	9	15	14	17	2	0	15	12	8	5	10	10	7	129	62	67	1.08	3.01	575	新 潟
富 山	0	4	21	10	1	3	6	0	3	9	5	9	0	5	76	45	31	0.69	2.97	580	富 山
石 川	7	6	18	12	12	12	6	10	14	7	13	13	8	14	152	73	79	1.08	6.94	1,120	石 川
福 井	0	1	1	4	2	1	2	2	3	2	0	4	0	1	23	11	12	1.09	1.56	360	福 井
山 梨	4	10	7	6	3	7	12	10	13	8	8	5	7	17	117	49	68	1.39	8.38	608	山 梨
長 野	3	8	10	17	17	21	3	11	23	20	23	11	25	18	210	79	131	1.66	6.39	1,261	長 野
岐 阜	35	56	56	38	45	45	45	74	67	83	56	36	58	52	746	320	426	1.33	21.44	2,494	岐 阜
静 岡	30	35	38	28	31	24	12	27	46	27	36	42	29	34	439	198	241	1.22	6.61	2,827	静 岡
愛 知	190	239	270	265	265	216	122	235	294	239	193	158	185	152	3,023	1,567	1,456	0.93	19.28	17,261	愛 知
三 重	10	15	11	11	13	14	12	11	25	18	6	14	13	15	188	86	102	1.19	5.73	1,339	三 重
滋 賀	11	14	16	28	49	25	14	26	27	21	24	23	38	37	353	157	196	1.25	13.86	1,304	滋 賀
京 都	81	88	107	121	135	94	59	84	96	109	103	83	89	76	1,325	685	640	0.93	24.78	5,160	京 都
大 阪	283	312	289	294	299	233	150	302	307	313	262	258	253	286	3,841	1,860	1,981	1.07	22.49	31,122	大 阪
兵 庫	190	169	152	232	175	165	108	193	188	193	128	104	98	118	2,213	1,191	1,022	0.86	18.70	10,475	兵 庫
奈 良	26	36	33	30	31	37	30	23	30	38	36	36	31	22	439	223	216	0.97	16.24	2,100	奈 良
和 歌 山	5	3	0	1	3	2	2	2	7	9	13	11	12	9	79	16	63	3.94	6.81	664	和 歌 山
鳥 取	4	5	0	5	3	8	6	10	7	1	0	4	4	2	59	31	28	0.90	5.04	130	鳥 取
島 根	0	5	3	1	4	8	3	3	0	0	2	4	1	0	34	24	10	0.42	1.48	215	島 根
岡 山	13	35	27	31	28	21	19	23	32	23	27	23	27	33	362	174	188	1.08	9.95	1,473	岡 山
広 島	76	119	102	141	105	89	50	88	84	87	73	76	70	49	1,209	682	527	0.77	18.79	3,588	広 島
山 口	4	14	8	9	13	8	13	24	11	15	2	3	5	12	141	69	72	1.04	5.30	610	山 口
徳 島	0	2	0	1	0	0	0	0	1	2	1	0	0	2	9	3	6	2.00	0.82	201	徳 島
香 川	2	20	27	7	8	9	6	8	5	3	2	2	3	4	106	79	27	0.34	2.82	315	香 川
愛 媛	4	3	7	9	9	8	16	14	12	8	6	6	7	9	118	56	62	1.11	4.63	494	愛 媛
高 知	31	24	19	12	14	8	8	8	12	9	6	7	11	2	171	116	55	0.47	7.88	689	高 知
福 岡	88	156	149	143	160	137	142	151	189	190	158	124	105	128	2,020	975	1,045	1.07	20.47	9,482	福 岡
佐 賀	6	7	9	6	4	2	5	7	7	4	1	5	3	23	89	39	50	1.28	6.13	500	佐 賀
長 崎	26	12	35	26	19	29	18	27	15	29	20	28	30	24	338	165	173	1.05	13.04	757	長 崎
熊 本	25	30	31	80	25	31	37	55	44	32	30	26	22	34	502	259	243	0.94	13.90	1,973	熊 本
大 分	4	7	9	7	14	3	19	15	13	22	11	11	9	10	154	63	91	1.44	8.02	730	大 分
宮 崎	3	7	7	10	11	4	13	4	12	18	26	30	30	32	207	55	152	2.76	14.17	875	宮 崎
鹿 児 島	9	15	15	9	17	20	19	8	13	10	15	2	27	12	191	104	87	0.84	5.43	1,072	鹿 児 島
沖 縄	21	37	48	41	36	30	21	40	47	58	48	12	27	36	502	234	268	1.15	18.44	5,494	沖 縄
その他(※2)	0	0	0	0	0	0	0	0	0	0	0	0	0	0	0	0	0	-	-	149	その他(※2)

※1 過去の報告があった県については、報告日別に過去に遡って計上した

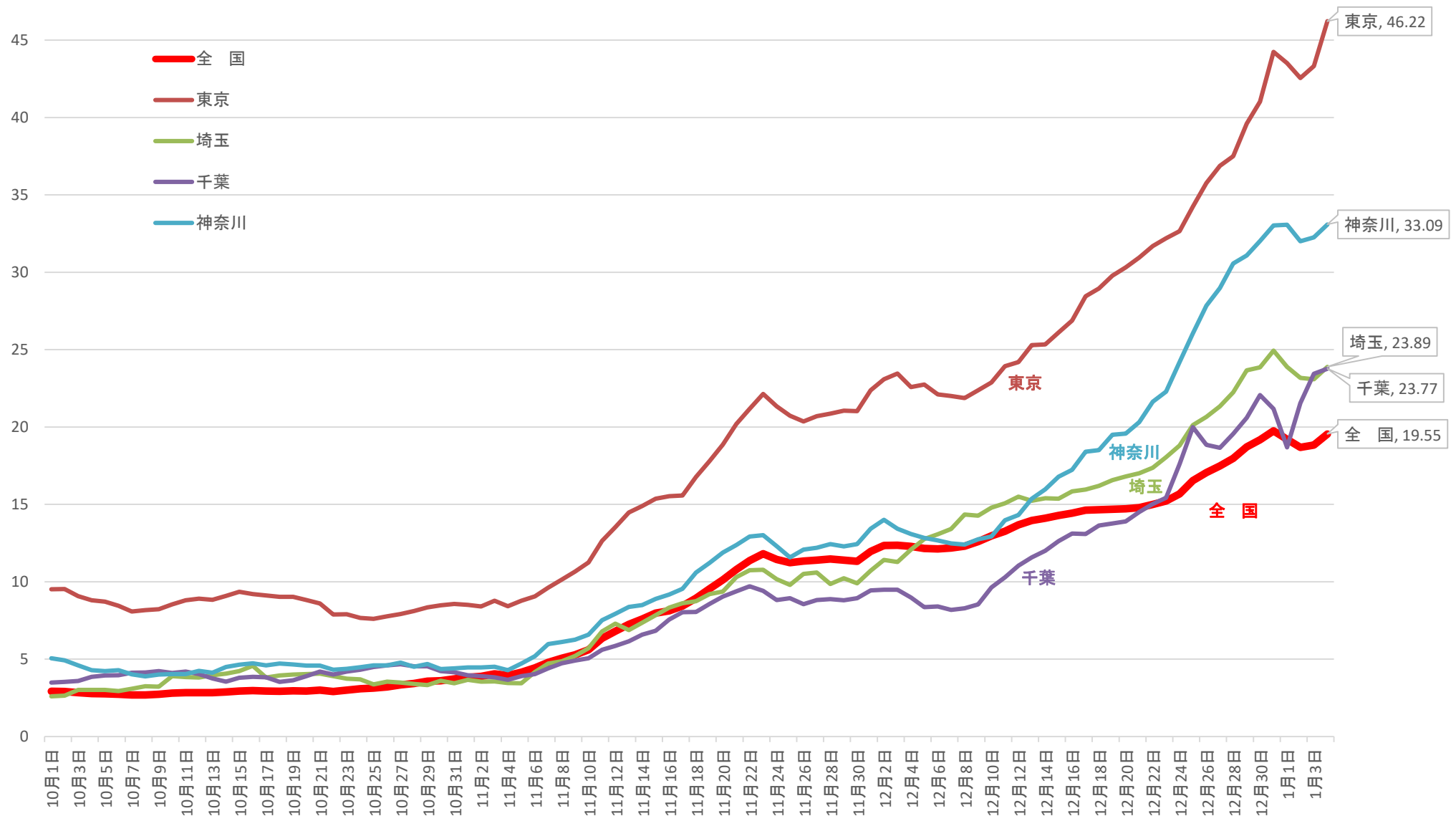
※2 その他は、長崎県のクルーズ船における陽性者数

※3 人口10万対の人数は、令和元年10月1日現在の都道府県別推計人口（総務省）により算出している

増減率が1より大きく、直近1週間合計が1以上の都道府県数	感染患者数ゼロの都道府県数
28	0

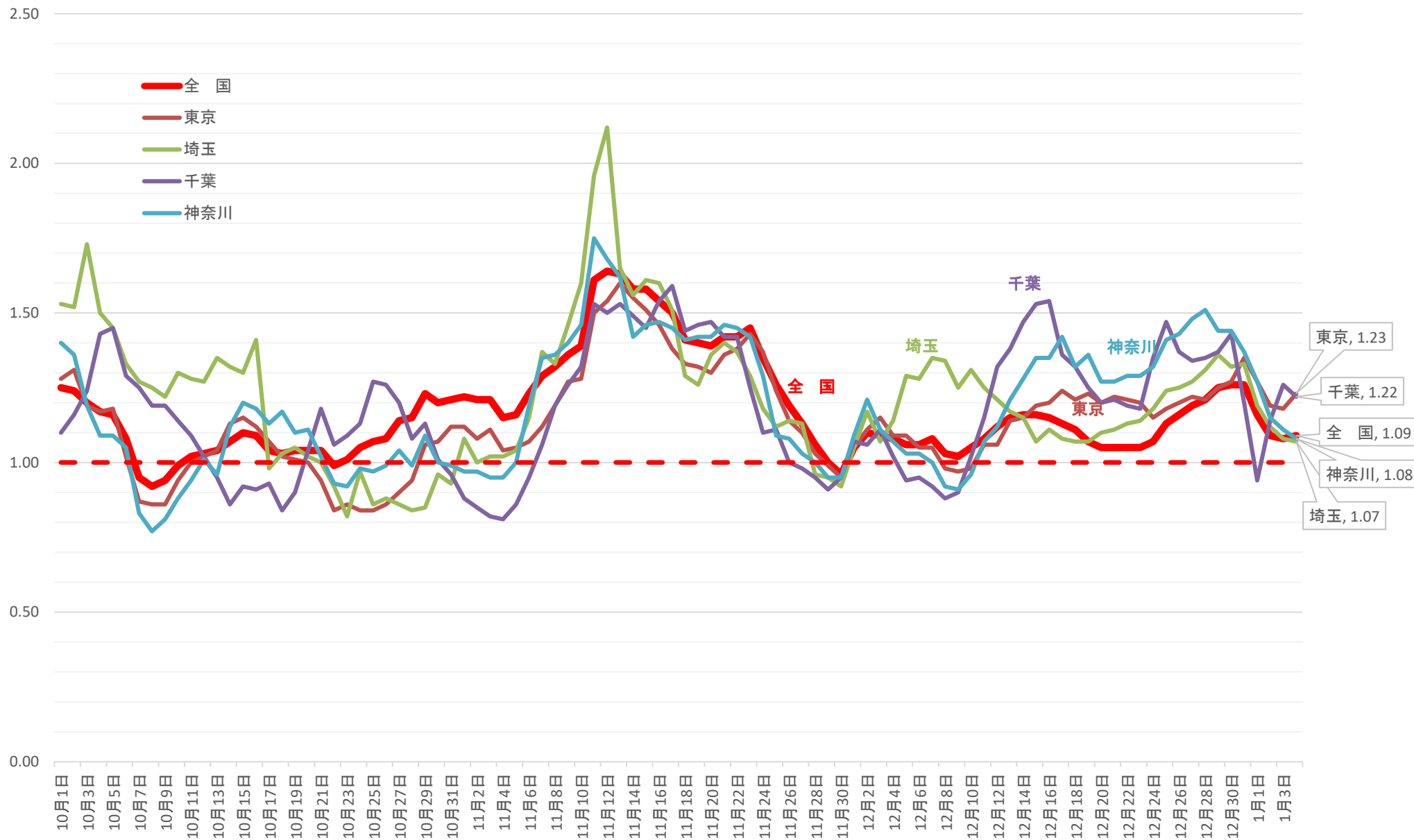
新規感染者数（1週間移動平均）の推移 [首都圏]（対人口10万人） 2020/10/1～2021/1/4

(人)



※ 人口10万対の人数は、令和元年10月1日現在の都道府県別推計人口(総務省)により算出している

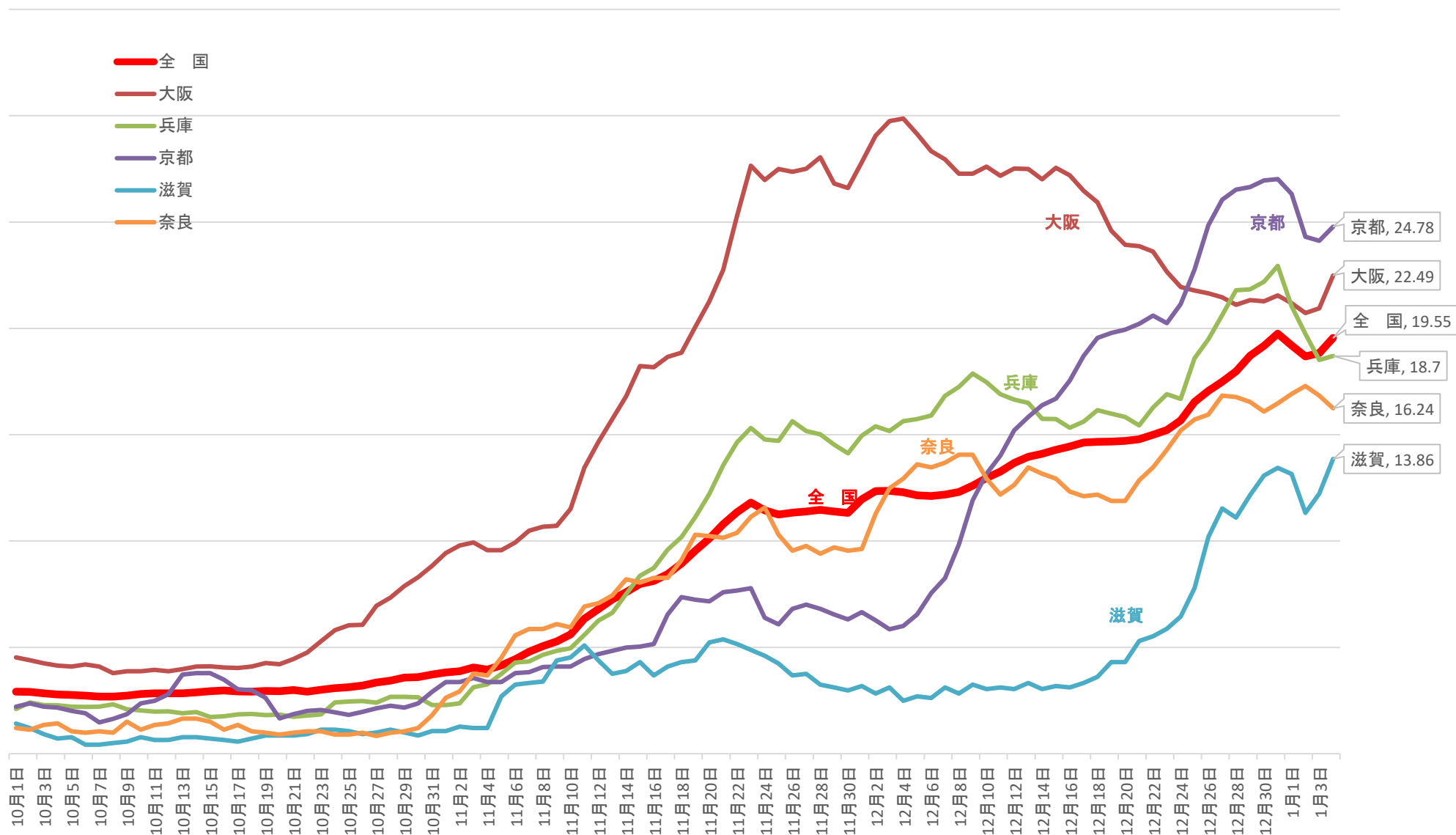
新規感染者数（1週間移動平均）の1週間前との増減比 [首都圏] 2020/10/1 ~ 2021/1/4



新規感染者数（1週間移動平均）の推移 [近畿]（対人口10万人） 2020/10/1～2021/1/4

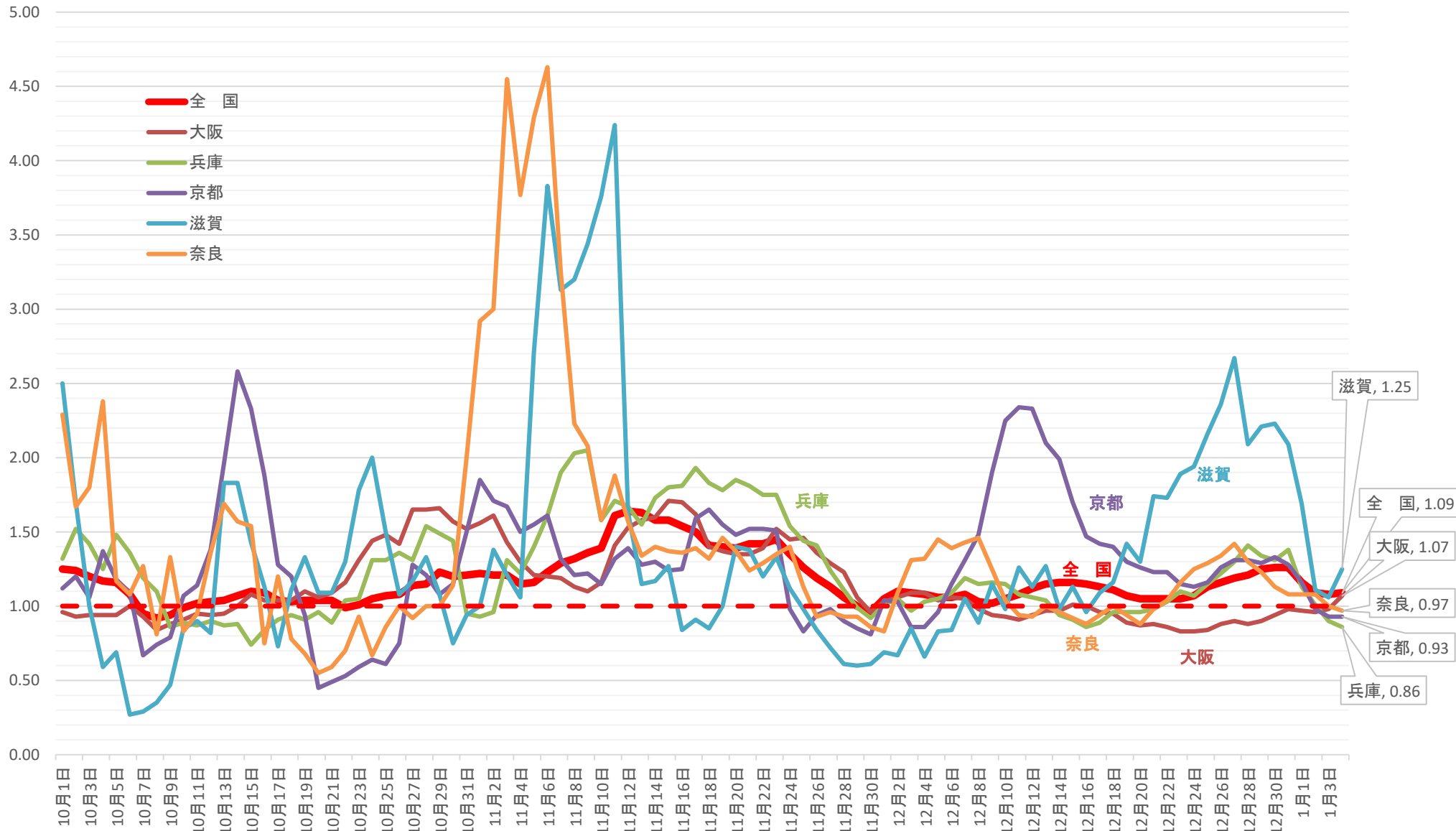
(人)

- 全 国
- 大阪
- 兵庫
- 京都
- 滋賀
- 奈良



※ 人口10万対の人数は、令和元年10月1日現在の都道府県別推計人口(総務省)により算出している

新規感染者数（1週間移動平均）の1週間前との増減比 [近畿] 2020/10/1 ~ 2021/1/4



※増減比は、前週感染者数が0だった場合、比率計算できないため、「1」で表示

新規感染者数（1週間移動平均）の推移 [中部]（対人口10万人） 2020/10/1 ~ 2021/1/4

(人)

35

- 全 国
- 愛知
- 岐阜
- 静岡

30

25

20

15

10

5

0



岐阜, 21.44

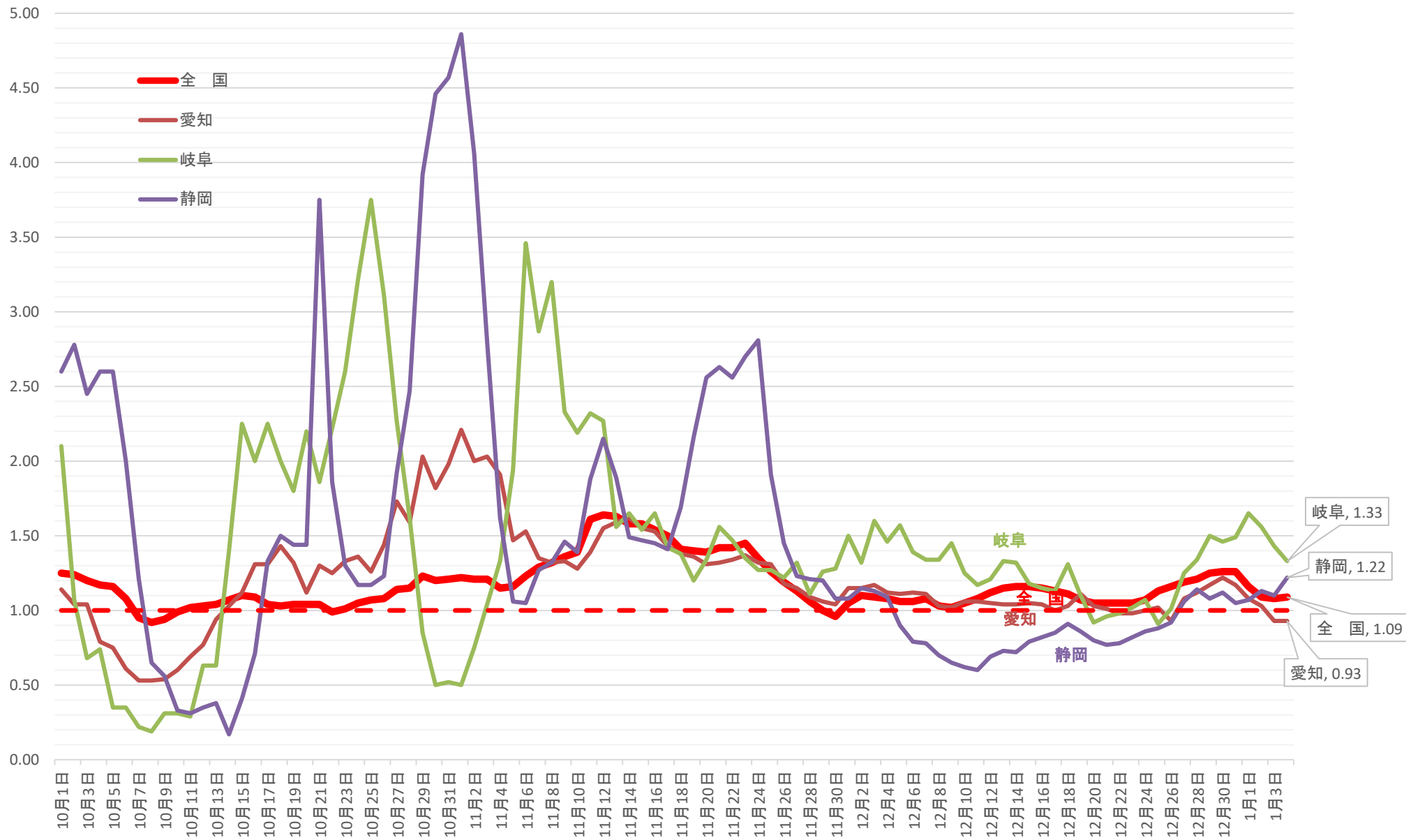
全 国, 19.55

愛知, 19.28

静岡, 6.61

※ 人口10万対の人数は、令和元年10月1日現在の都道府県別推計人口(総務省)により算出している

新規感染者数（1週間移動平均）の1週間前との増減比〔中部〕 2020/10/1～2021/1/4

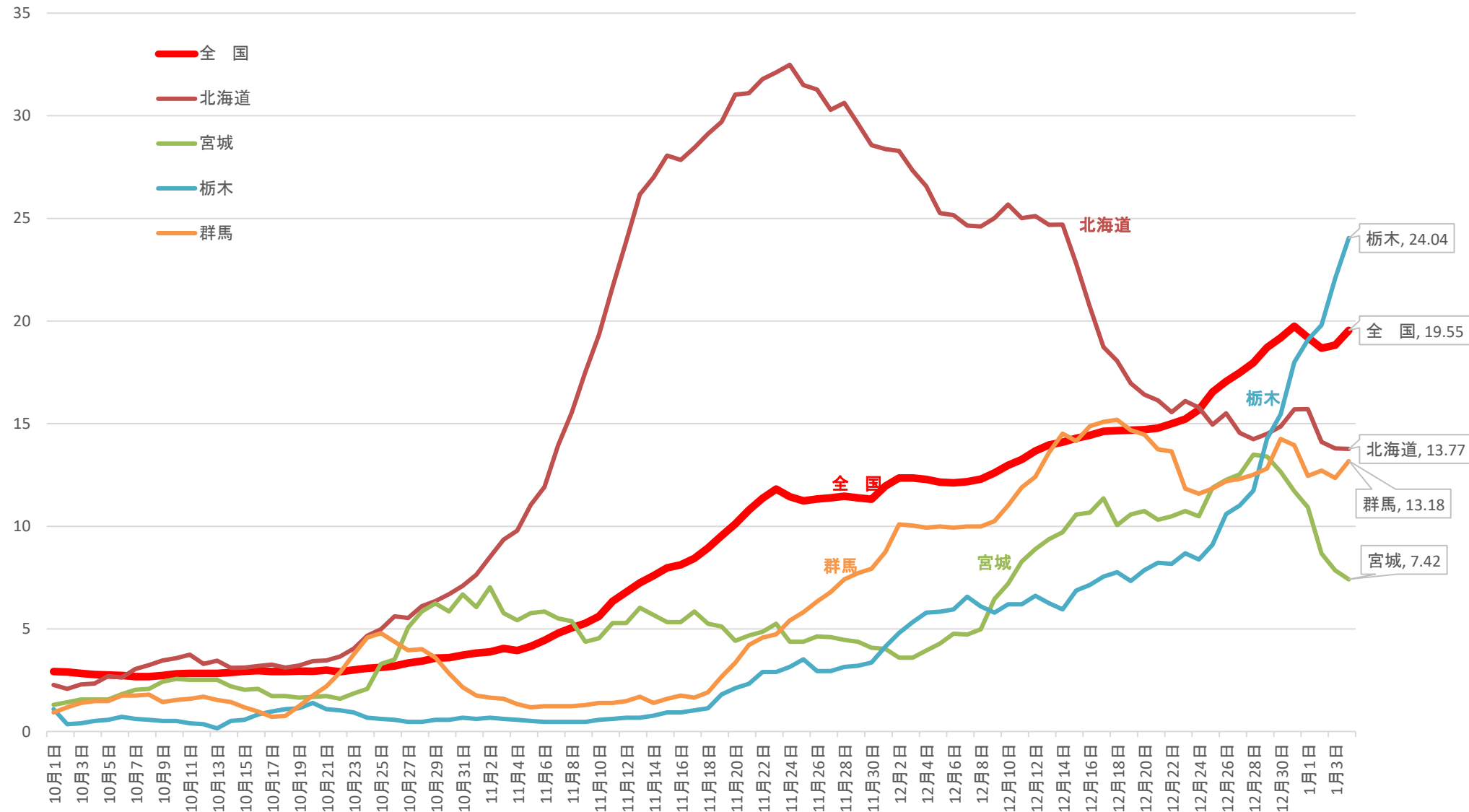


※増減比は、前週感染者数が0だった場合、比率計算できないため、「1」で表示

新規感染者数（1週間移動平均）の推移 [その他（東日本）]（対人口10万人） 2020/10/1～2021/1/4

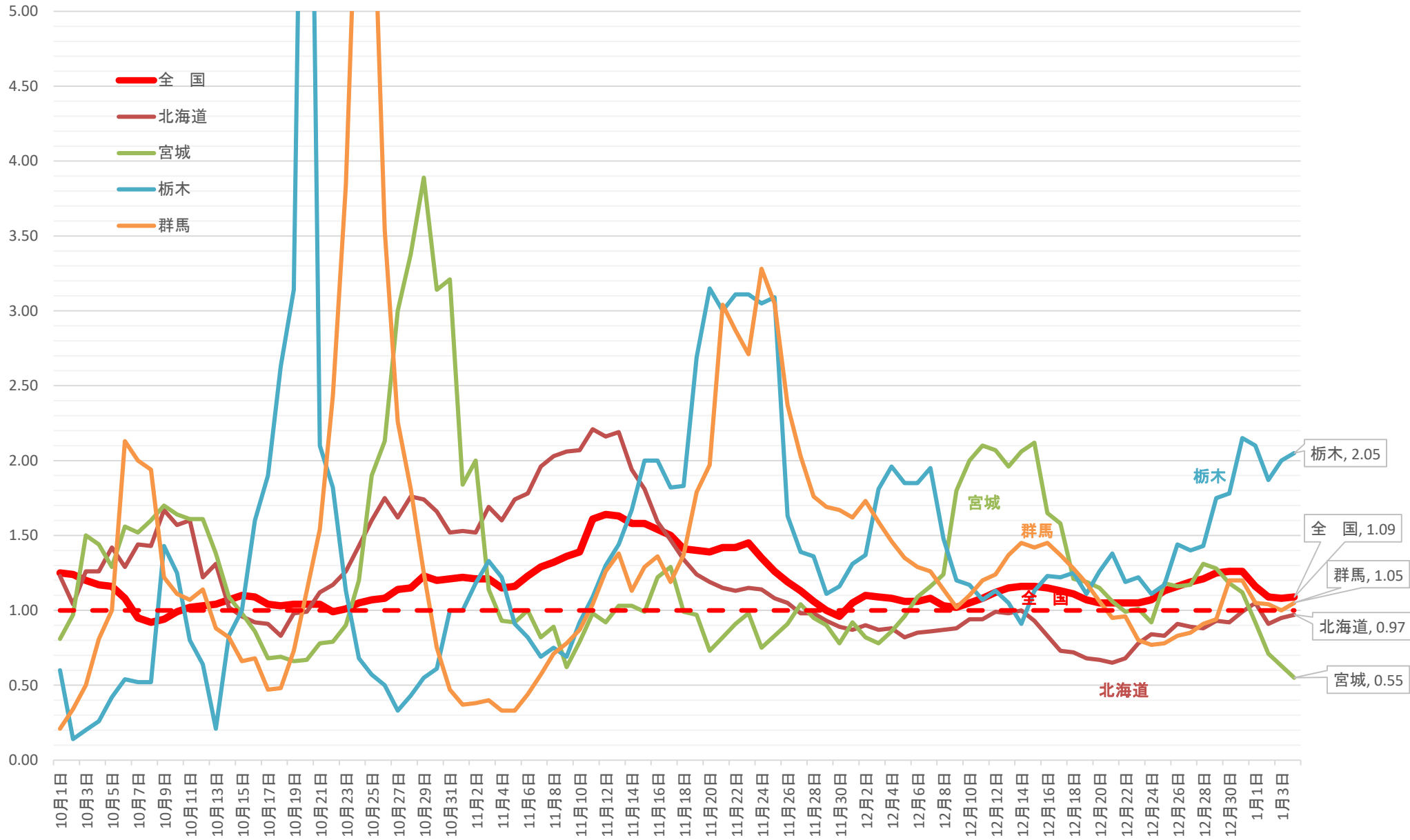
(人)

- 全 国
- 北海道
- 宮城
- 栃木
- 群馬



※ 人口10万対の人数は、令和元年10月1日現在の都道府県別推計人口(総務省)により算出している

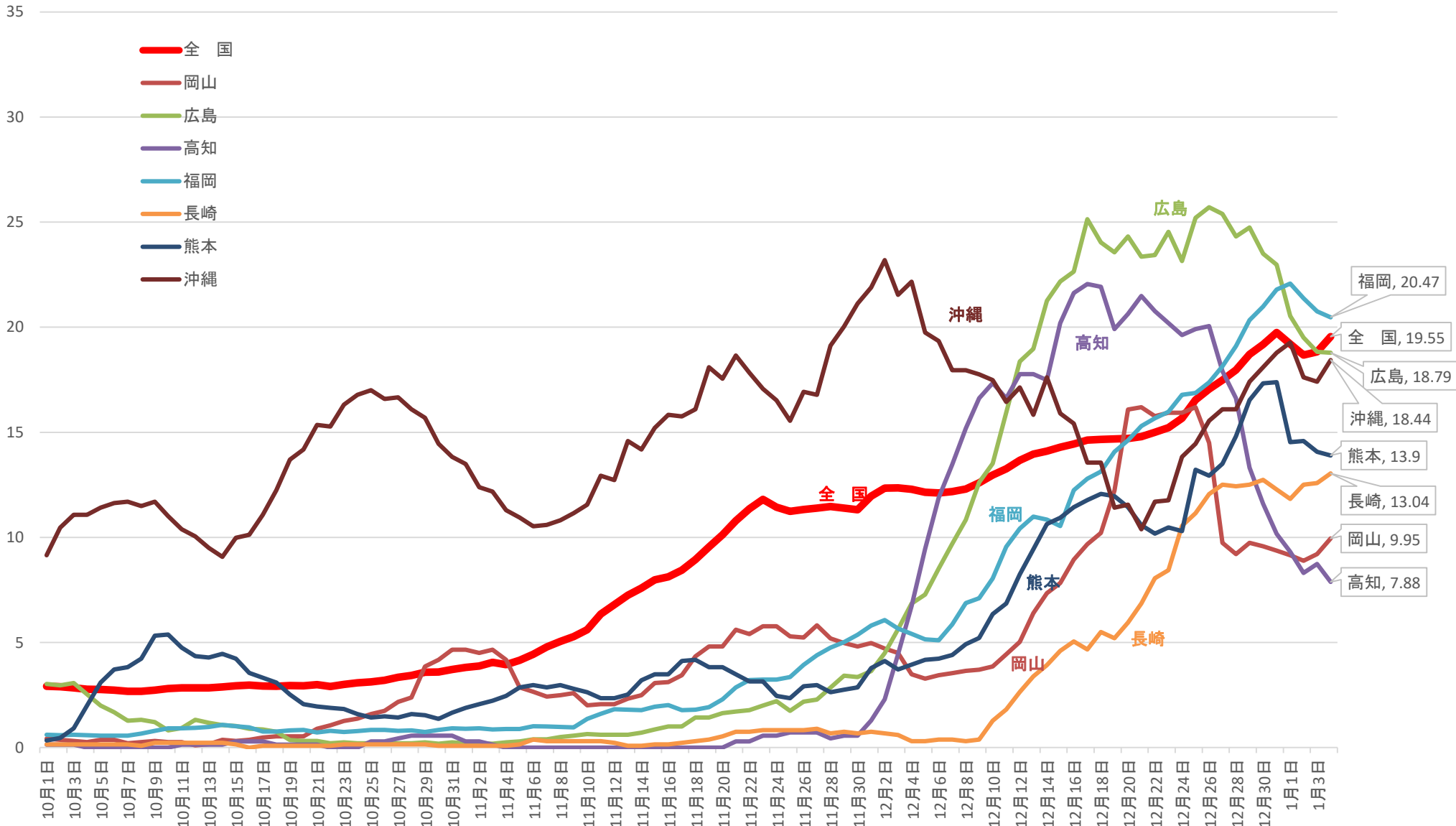
新規感染者数（1週間移動平均）の1週間前との増減比〔その他（東日本）〕 2020/10/1～2021/1/4



※増減比は、前週感染者数が0だった場合、比率計算できないため、「1」で表示

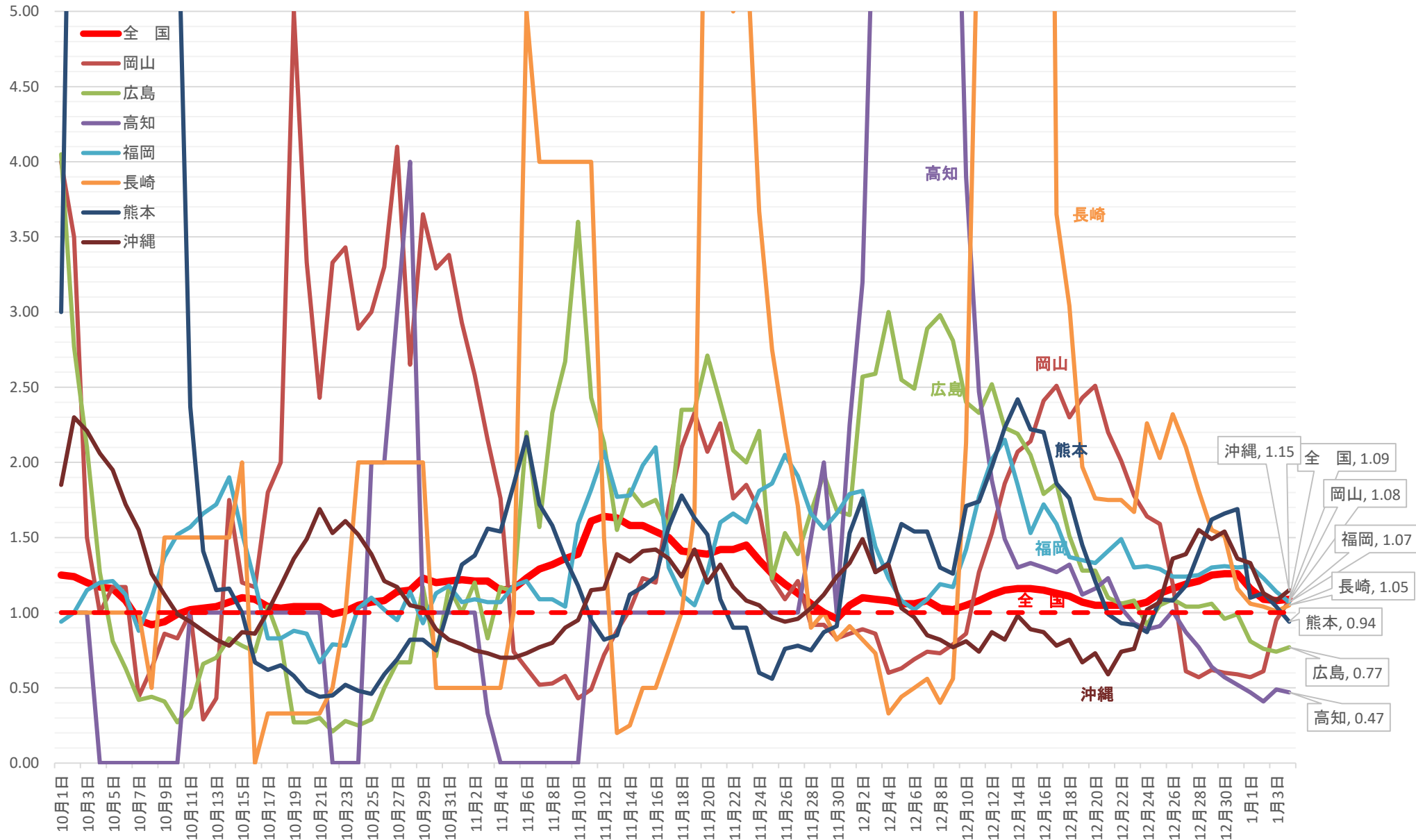
新規感染者数（1週間移動平均）の推移 [その他（西日本）]（対人口10万人） 2020/10/1～2021/1/4

(人)



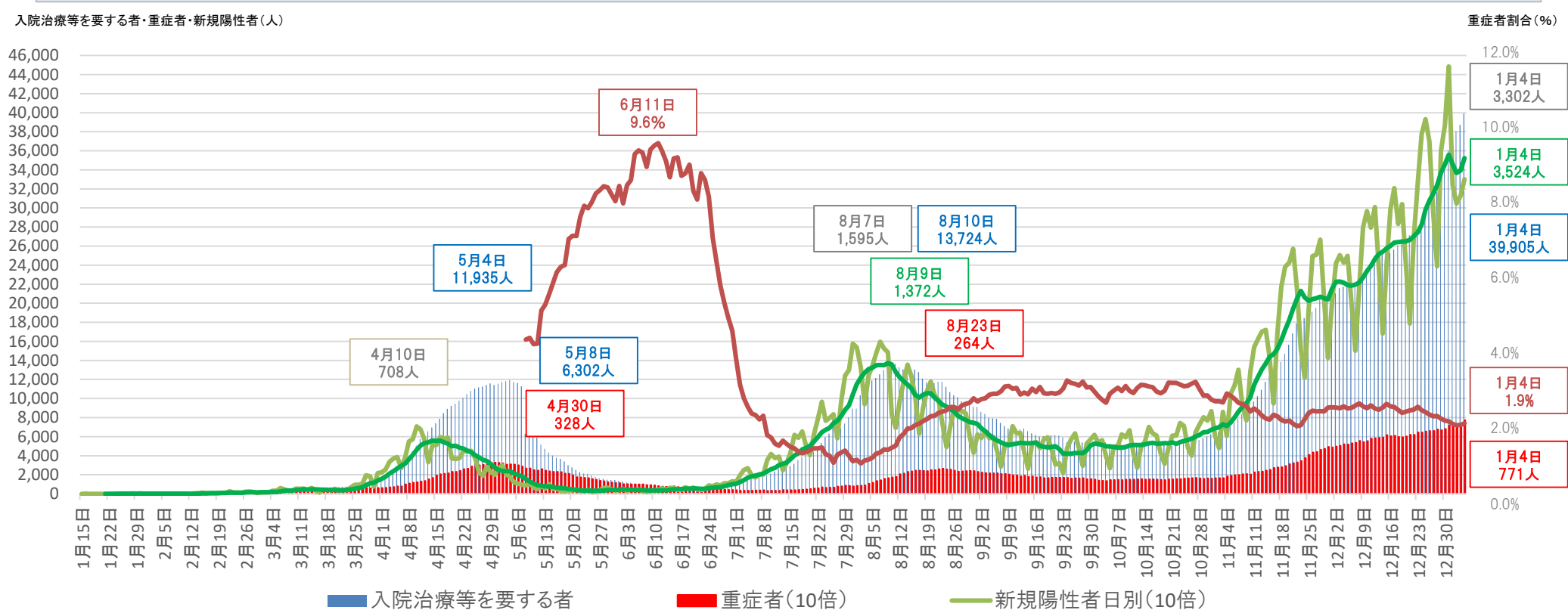
※ 人口10万対の人数は、令和元年10月1日現在の都道府県別推計人口(総務省)により算出している

新規感染者数（1週間移動平均）の1週間前との増減比 [その他（西日本）] 2020/10/1 ~ 2021/1/4



※増減比は、前週感染者数が0だった場合、比率計算できないため、「1」で表示

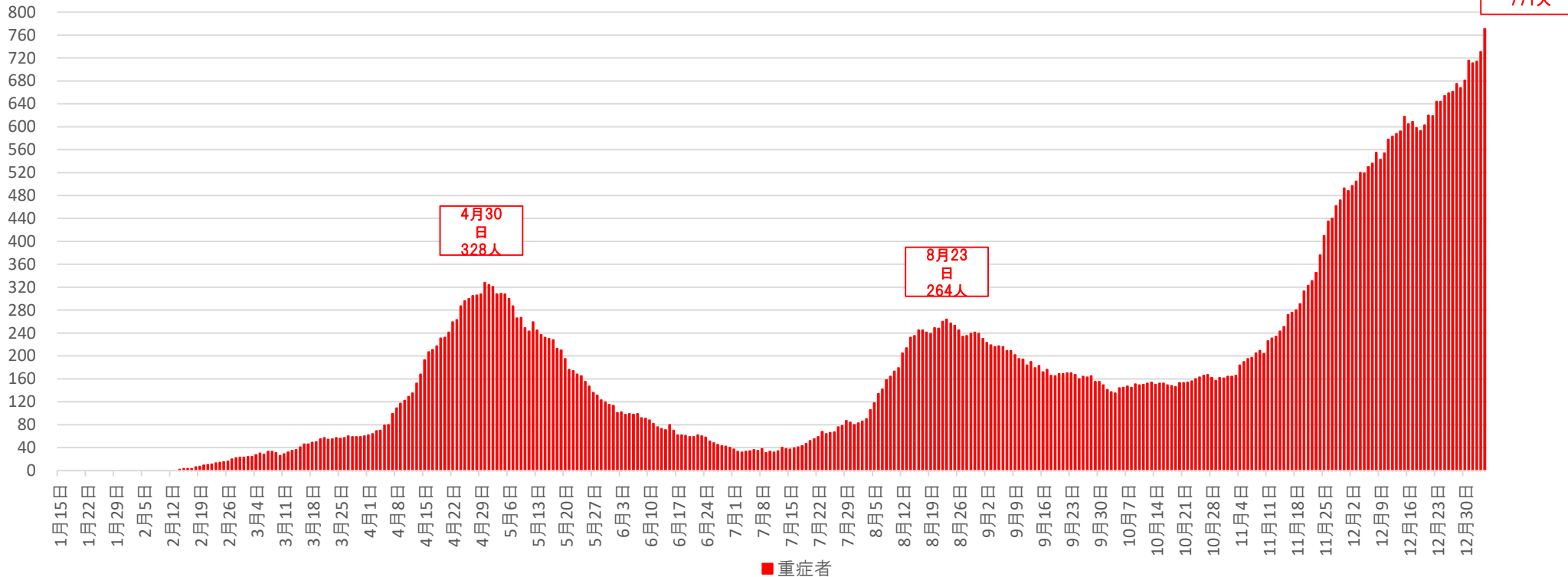
入院治療等を要する者・重症者・新規陽性者数等の推移



- ※1 チャーター便を除く国内事例。令和2年5月8日公表分から、データソースを従来の厚生労働省が把握した個票を積み上げたものから、各自治体がウェブサイトで公表している数等を積み上げたものに変更した。
- ※2 重症者割合は、集計方法を変更した令和2年5月8日から算出している。重症者割合は「入院治療等を要する者」に占める重症者の割合。
- ※3 入院治療等を要する者・重症者と新規陽性者は表示上のスケールが異なるので(新規陽性者及び重症者数は10倍に拡大して表示)、比較の場合には留意が必要。
- ※4 一部の都道府県においては、重症者数については、都道府県独自の基準に則って発表された数値を用いて計算しており、集中治療室(ICU)等での管理が必要な患者は含まれていない。

重症者等の推移

重症者(人)

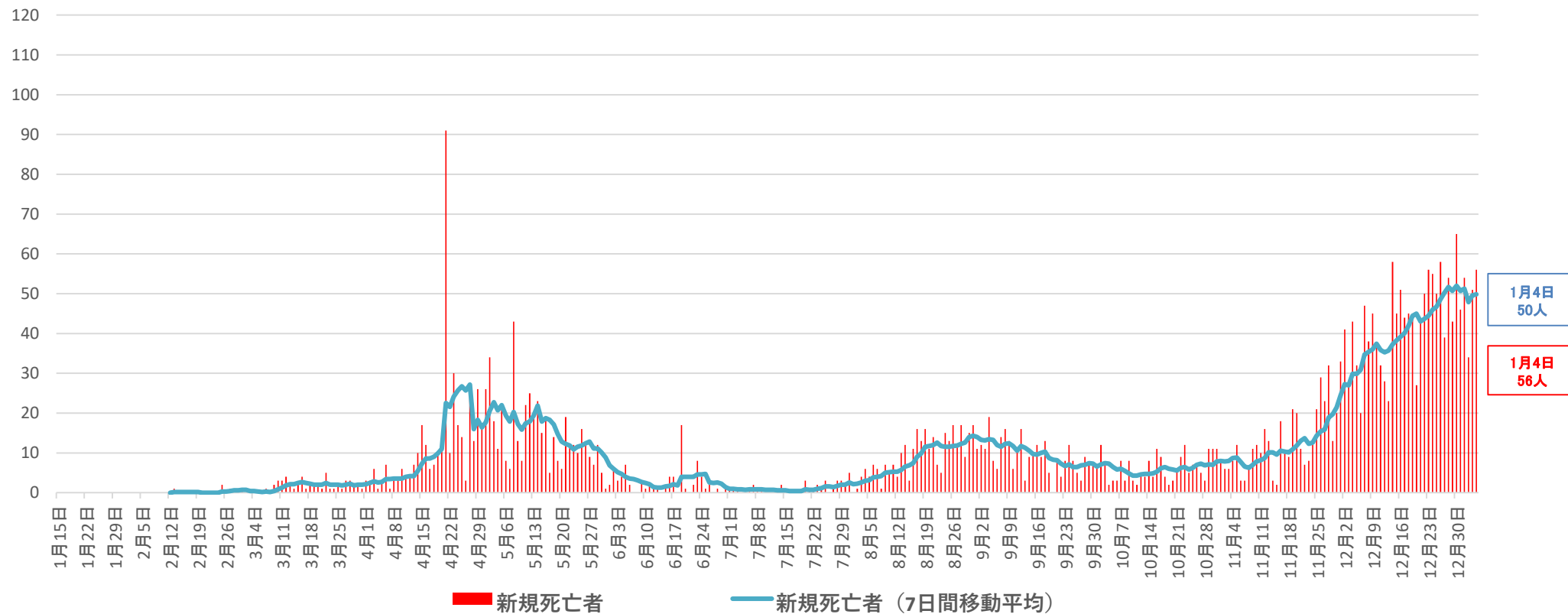


※1 チャーター便を除く国内事例。令和2年5月8日公表分から、データソースを従来の厚生労働省が把握した個票を積み上げたものから、各自自治体がウェブサイトで公表している数等を積み上げたものに変更した。

※2 一部の都道府県においては、重症者数については、都道府県独自の基準に則って発表された数値を用いて計算しており、集中治療室(ICU)等での管理が必要な患者は含まれていない。

新規死亡者の推移

新規死亡者(人)



※ チャーター便を除く国内事例。令和2年4月21日公表分から、データソースを従来の厚生労働省が把握した個票を積み上げたものから、各自治体がウェブサイトで公表している数等を積み上げたものに変更した。

直近の医療提供体制と自治体の対応

<医療提供体制について>

- ・ 各地域における医療提供体制の確保については、11月以降で感染の増加傾向が強まっていることを踏まえ、厚生労働省が11月22日に発出した事務連絡によって、以下の対応等の徹底を要請している。
 - 病床・宿泊療養施設確保計画に従って現在確保すべき病床等を着実に確保するとともに、感染状況の動向も踏まえつつ、フェーズの移行が速やかに行われるよう、早め早めの準備を行うこと。
 - 病床確保や入院調整に最大限努力したうえで、なお病床がひっ迫する場合には、入院勧告等ができる者のうち、医師が入院の必要がないと判断し、かつ、宿泊療養施設(適切な場合は自宅療養)において丁寧な健康観察を行うことができる場合には、そのような取扱いとして差し支えないこと。

<感染拡大している都道府県における対応について>

(※入院患者・重症者の使用率は1月4日時点、宿泊施設の使用率は12月30日時点の数値)

	入院患者の		宿泊施設の	備考
北海道	47.5%	11.5%	12.4%	
埼玉	66.3%	52.3%	19.8%	
千葉	45.2%	21.3%	30.7%	~)
東京	74.9%	21.6%	46.9%	
神奈川	34.7%	39.5%	42.6%	
愛知	70.6%	37.9%	17.2%	内各市に市立病院における確保病床における確実な受入を依頼。
大阪	67.0%	72.5%	32.4%	師と協議した上で宿泊療養を可能とすること等を決定。 引き上げ
兵庫	68.3%	42.2%	31.0%	

※1 最終フェーズにおける確保病床・確保居室に占める入院又は療養を必要とする者の割合

※2 東京都と大阪府は、重症者数について、都道府県独自の基準に則って発表された数値を用いて計算しており、集中治療室(ICU)等での管理が必要な患者は含まれていない。