

国内の流行状況の評価：8月3日時点

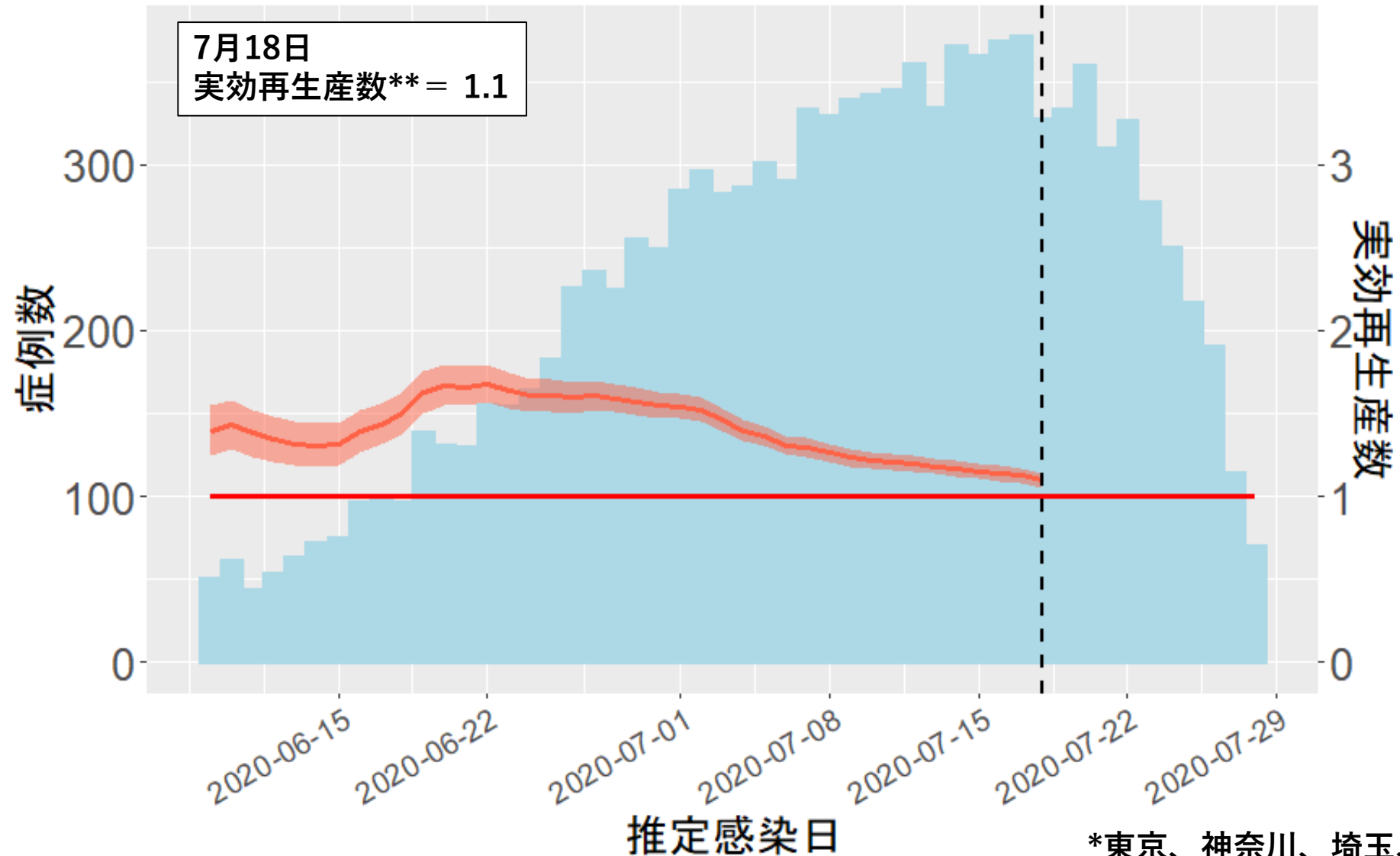


圏域	対象自治体	直近1週間の症例数*	20-30代の割合(直近1週間*)	実効再生産数** (95%CI)	最近の代表的クラスター事例	流行状況	FETPの活動
北海道		75	60%	1.2 (0.9-1.6)	飲食店、ライブハウス、病院	繁華街を中心とする流行の持続	対応中
関東圏	東京、神奈川、埼玉、千葉、茨城、栃木	3127	62%	1.1 (1.1-1.2)	新宿区歌舞伎町～近隣都市での発生	広域での持続的な流行拡大	対応中
中京圏	愛知、岐阜、三重	1018	60%	2.3 (2.1-2.5)	飲食店、学校	広域での比較的急速な流行拡大	対応中
関西圏	大阪、兵庫、京都、奈良	1549	57%	1.6 (1.5-1.7)	飲食店、医療施設、学校	広域での比較的急速な流行拡大	対応中
九州北部	福岡、佐賀	746	66%	2.1 (1.8-2.3)	飲食店、学校	比較的急速な流行拡大	待機中
九州南部	熊本、宮崎、鹿児島	223	34%	1.8 (1.5-2.2)	造船会社、地方(島嶼含む)スナック等	県外と関連するクラスターの散発	対応中
沖縄県		305	63%	3.2 (2.4-4.1)	那覇市松山地区キャバクラ、沖縄赤十字病院	クラスターから流行拡大傾向	対応中

*8月3日時点

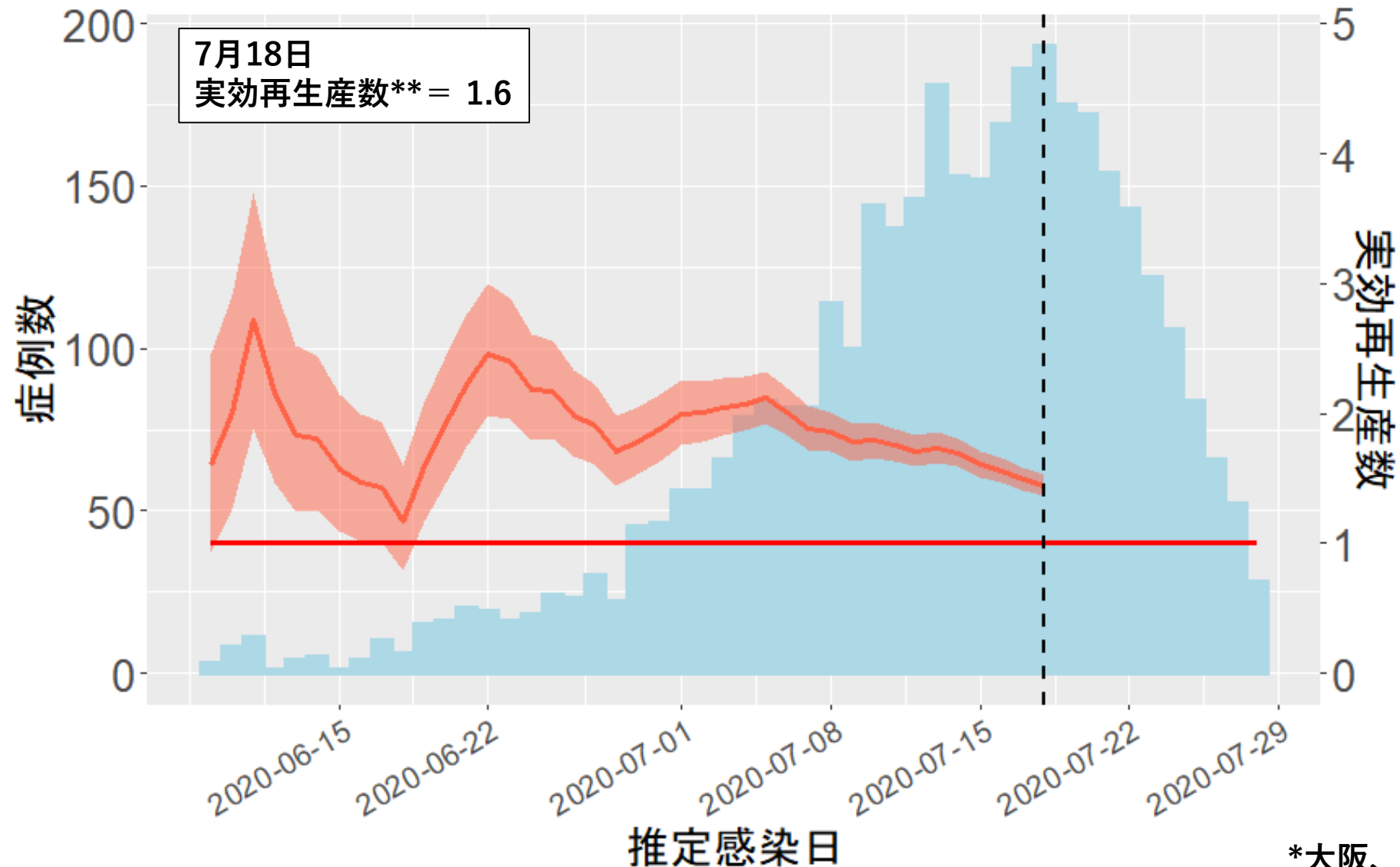
**7月18日までの1週間の値の平均値

首都圏*の実効再生産数（推定感染日ごと）：8月3日時点推定



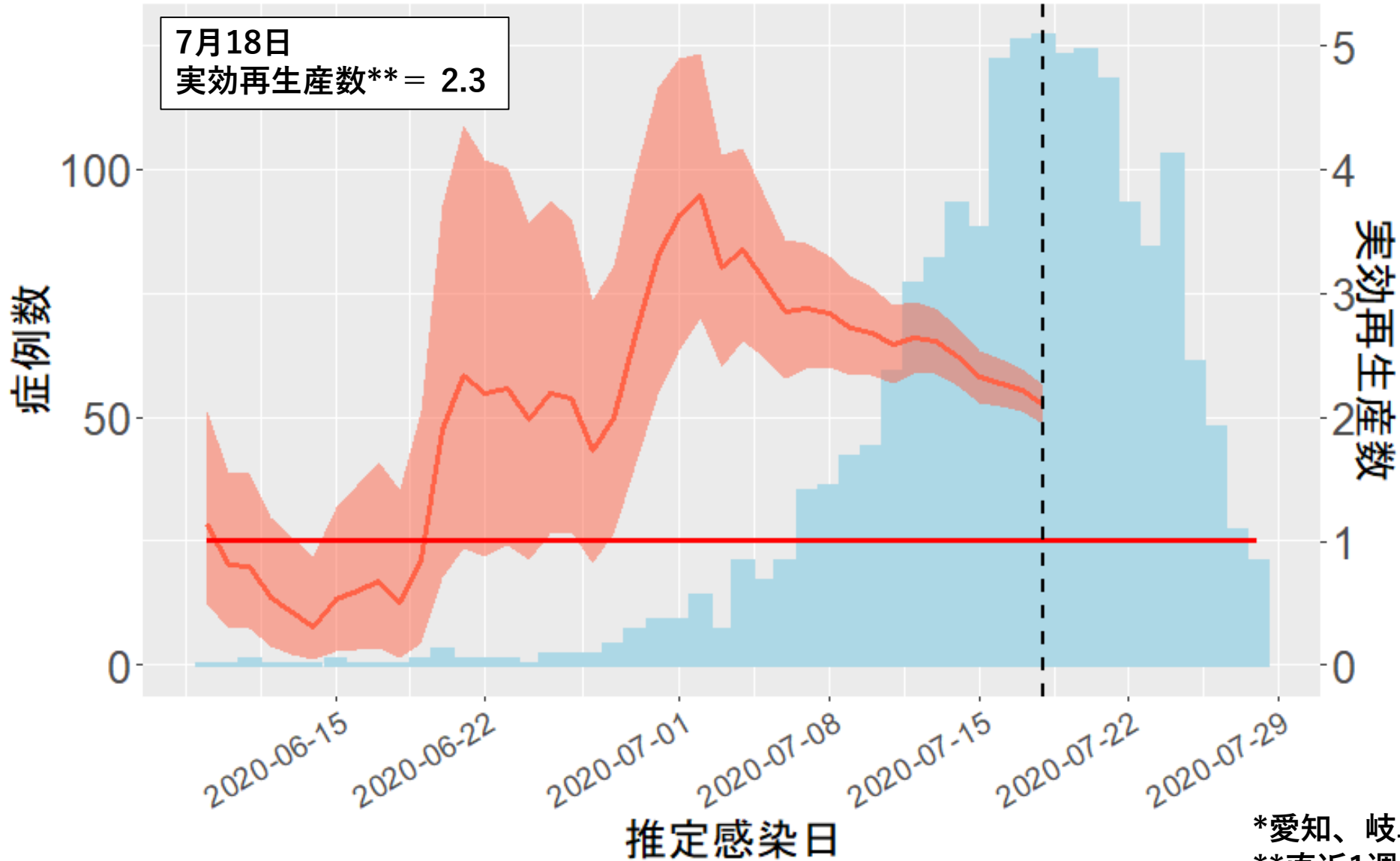
*東京、神奈川、埼玉、千葉、茨城、栃木
 **直近1週間の値の平均値

関西圏*の実効再生産数（推定感染日ごと）：8月3日時点推定



*大阪、兵庫、京都、奈良
**直近1週間の値の平均値

中京圏*の実効再生産数（推定感染日ごと）：8月3日時点推定



*愛知、岐阜、三重
 **直近1週間の値の平均値

九州北部*の実効再生産数（推定感染日ごと）：8月3日時点推定

