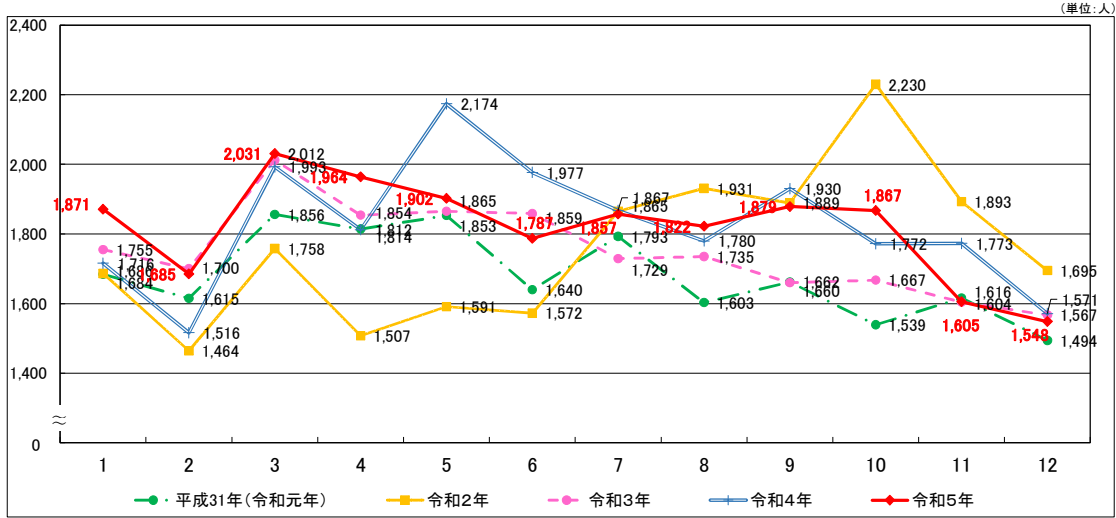


警察庁の自殺統計に基づく自殺者数の推移等

- 令和5年12月の自殺者数(1,548人:暫定値)は、対前年同月比23人(約1.5%)減。
- 令和5年1-12月の累計自殺者数(21,818人:暫定値)は、対前年同期比63人(約0.3%)減。

月別自殺者数の推移(総数)



	1月	2月	3月	4月	5月	6月	7月	8月	9月	10月	11月	12月	合計
令和5年(暫定値)	1,871	1,685	2,031	1,964	1,902	1,787	1,857	1,822	1,879	1,867	1,605	1,548	21,818
累計	—	3,556	5,587	7,551	9,453	11,240	13,097	14,919	16,798	18,665	20,270	21,818	—
令和4年(確定値)	1,716	1,516	1,993	1,812	2,174	1,977	1,867	1,780	1,930	1,772	1,773	1,571	21,881
累計	—	3,232	5,225	7,037	9,211	11,188	13,055	14,835	16,765	18,537	20,310	21,881	—
令和3年(確定値)	1,755	1,700	2,012	1,854	1,865	1,859	1,729	1,735	1,660	1,667	1,604	1,567	21,007
累計	—	3,455	5,467	7,321	9,186	11,045	12,774	14,509	16,169	17,836	19,440	21,007	—
令和2年(確定値)	1,686	1,464	1,758	1,507	1,591	1,572	1,865	1,931	1,889	2,230	1,893	1,695	21,081
累計	—	3,150	4,908	6,415	8,006	9,578	11,443	13,374	15,263	17,493	19,386	21,081	—
平成31年(令和元年)(確定値)	1,684	1,615	1,856	1,814	1,853	1,640	1,793	1,603	1,662	1,539	1,616	1,494	20,169
累計	—	3,299	5,155	6,969	8,822	10,462	12,255	13,858	15,520	17,059	18,675	20,169	—
平成30年(確定値)	1,641	1,599	2,005	1,825	1,863	1,740	1,725	1,708	1,728	1,793	1,623	1,590	20,840
累計	—	3,240	5,245	7,070	8,933	10,673	12,398	14,106	15,834	17,627	19,250	20,840	—
平成29年(確定値)	1,815	1,646	1,915	1,940	2,024	1,869	1,837	1,852	1,821	1,642	1,565	1,395	21,321
累計	—	3,461	5,376	7,316	9,340	11,209	13,046	14,898	16,719	18,361	19,926	21,321	—
平成28年(確定値)	1,851	1,729	2,113	1,880	2,065	1,862	1,862	1,701	1,765	1,820	1,683	1,566	21,897
累計	—	3,580	5,693	7,573	9,638	11,500	13,362	15,063	16,828	18,648	20,331	21,897	—
平成27年(確定値)	2,057	1,771	2,301	2,094	2,244	2,018	2,068	1,901	1,882	2,016	1,887	1,786	24,025
累計	—	3,828	6,129	8,223	10,467	12,485	14,553	16,454	18,336	20,352	22,239	24,025	—
平成26年(確定値)	2,079	1,878	2,317	2,229	2,262	2,068	2,024	2,188	2,257	2,233	2,096	1,796	25,427
累計	—	3,957	6,274	8,503	10,765	12,833	14,857	17,045	19,302	21,535	23,631	25,427	—
対前年増減数(月別)〈5-4〉	155	169	38	152	△272	△190	△10	42	△51	95	△168	△23	—
対前年増減数(累計)〈5-4〉	—	324	362	514	242	52	42	84	33	128	△40	△63	—
対前年増減率(月別)〈5/4〉	9.0%	11.1%	1.9%	8.4%	-12.5%	-9.6%	-0.5%	2.4%	-2.6%	5.4%	-9.5%	-1.5%	—
対前年増減率(累計)〈5/4〉	—	10.0%	6.9%	7.3%	2.6%	0.5%	0.3%	0.6%	0.2%	0.7%	-0.2%	-0.3%	—

資料: 月別の自殺者数について(令和5年12月末の暫定値)【令和6年1月警察庁公表分(令和6年1月12日集計)】

月別自殺者数の推移(男女別)

		1月	2月	3月	4月	5月	6月	7月	8月	9月	10月	11月	12月	合計
令和5年	合計	1,871	1,685	2,031	1,964	1,902	1,787	1,857	1,822	1,879	1,867	1,605	1,548	21,818
	男性	1,240	1,180	1,445	1,370	1,312	1,196	1,248	1,220	1,288	1,264	1,062	1,029	14,854
	女性	631	505	586	594	590	591	609	602	591	603	543	519	6,964
累計	合計	—	3,556	5,587	7,551	9,453	11,240	13,097	14,919	16,798	18,665	20,270	21,818	—
	男性	—	2,420	3,865	5,235	6,547	7,743	8,991	10,211	11,499	12,763	13,825	14,854	—
	女性	—	1,136	1,722	2,316	2,906	3,497	4,106	4,708	5,299	5,902	6,445	6,964	—
令和4年	合計	1,716	1,516	1,993	1,812	2,174	1,977	1,867	1,780	1,930	1,772	1,773	1,571	21,881
	男性	1,146	1,028	1,355	1,231	1,447	1,315	1,260	1,215	1,283	1,230	1,185	1,051	14,746
	女性	570	488	638	581	727	662	607	565	647	542	588	520	7,135
累計	合計	—	3,232	5,225	7,037	9,211	11,188	13,055	14,835	16,765	18,537	20,310	21,881	—
	男性	—	2,174	3,529	4,760	6,207	7,522	8,782	9,997	11,280	12,510	13,695	14,746	—
	女性	—	1,058	1,696	2,277	3,004	3,666	4,273	4,838	5,485	6,027	6,615	7,135	—
対前年増減数(月別)〈5-4〉	総数	155	169	38	152	△272	△190	△10	42	△51	95	△168	△23	—
	男性	94	152	90	139	△135	△119	△12	5	5	34	△123	△22	—
	女性	61	17	△52	13	△137	△71	2	37	△56	61	△45	△1	—
対前年増減数(累計)〈5-4〉	総数	—	324	362	514	242	52	42	84	33	128	△40	△63	—
	男性	—	246	336	475	340	221	209	214	219	253	130	108	—
	女性	—	78	26	39	△98	△169	△167	△130	△186	△125	△170	△171	—
対前年増減率(月別)〈5/4〉	総数	9.0%	11.1%	1.9%	8.4%	-12.5%	-9.6%	-0.5%	2.4%	-2.6%	5.4%	-9.5%	-1.5%	—
	男性	8.2%	14.8%	6.6%	11.3%	-9.3%	-9.0%	-1.0%	0.4%	0.4%	2.8%	-10.4%	-2.1%	—
	女性	10.7%	3.5%	-8.2%	2.2%	-18.8%	-10.7%	0.3%	6.5%	-8.7%	11.3%	-7.7%	-0.2%	—
対前年増減率(累計)〈5/4〉	総数	—	10.0%	6.9%	7.3%	2.6%	0.5%	0.3%	0.6%	0.2%	0.7%	-0.2%	-0.3%	—
	男性	—	11.3%	9.5%	10.0%	5.5%	2.9%	2.4%	2.1%	1.9%	2.0%	0.9%	0.7%	—
	女性	—	7.4%	1.5%	1.7%	-3.3%	-4.6%	-3.9%	-2.7%	-3.4%	-2.1%	-2.6%	-2.4%	—

資料: 月別の自殺者数について(令和5年12月末の暫定値)【令和6年1月警察庁公表分(令和6年1月12日集計)】

令和4年及び令和5年の12月の自殺者数等の比較（都道府県別）

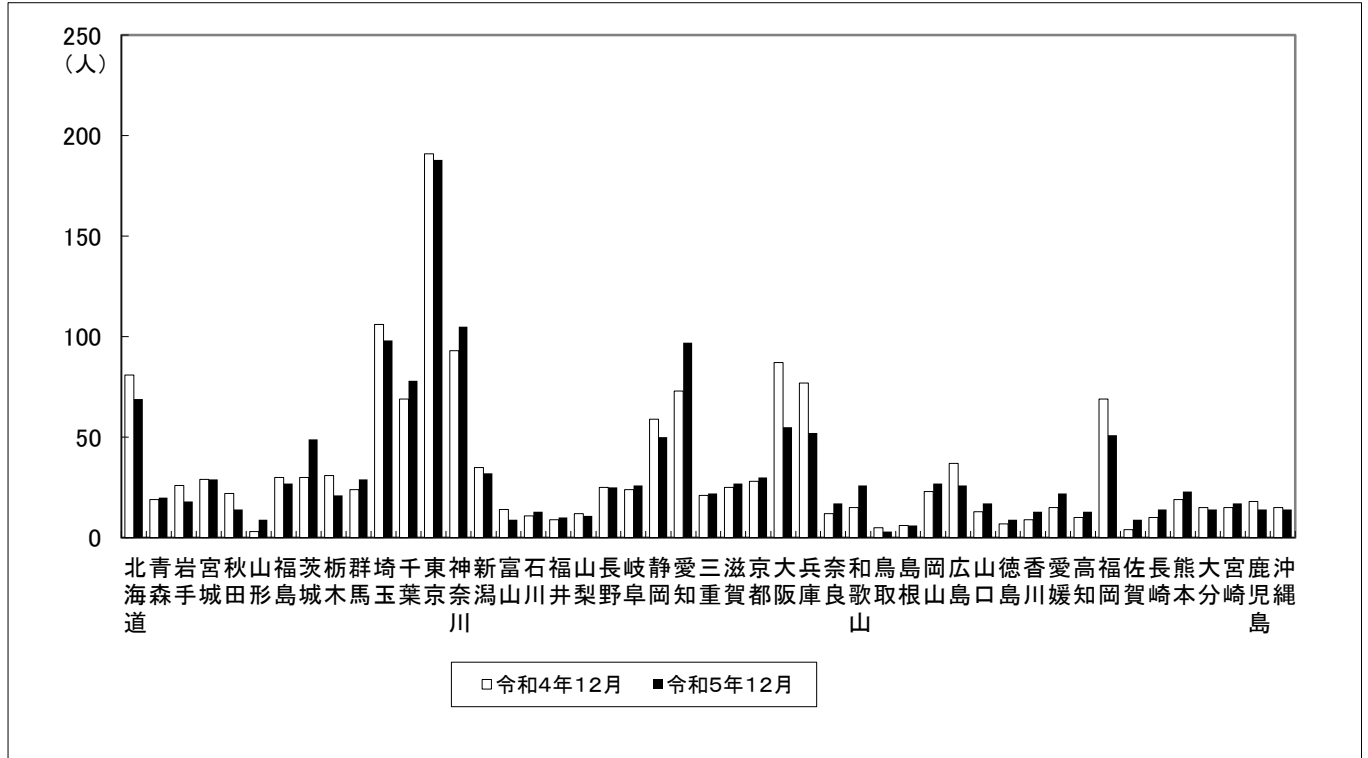
	令和4年12月（確定値）			令和5年12月（暫定値）			自殺者数対前年同月比	
	自殺者数	自殺死亡率	年率換算した自殺死亡率	自殺者数	自殺死亡率	年率換算した自殺死亡率	増減数	増減率
全国	人 1,571	1.3	14.8	人 1,548	1.2	14.6	人 △ 23	% △ 1.5
北海道	81	1.6	18.6	69	1.3	15.8	△ 12	△ 14.8
青森	19	1.6	18.6	20	1.7	19.6	1	5.3
岩手	26	2.2	25.9	18	1.5	17.9	△ 8	△ 30.8
宮城	29	1.3	15.0	29	1.3	15.0	0	0.0
秋田	22	2.4	27.9	14	1.5	17.7	△ 8	△ 36.4
山形	3	0.3	3.4	9	0.9	10.2	6	200.0
福島	30	1.7	19.7	27	1.5	17.8	△ 3	△ 10.0
茨城	30	1.1	12.4	49	1.7	20.3	19	63.3
栃木	31	1.6	19.1	21	1.1	13.0	△ 10	△ 32.3
群馬	24	1.3	14.8	29	1.5	17.8	5	20.8
埼玉	106	1.4	17.0	98	1.3	15.7	△ 8	△ 7.5
千葉	69	1.1	13.0	78	1.2	14.7	9	13.0
東京	191	1.4	16.0	188	1.3	15.8	△ 3	△ 1.6
神奈川	93	1.0	11.9	105	1.1	13.4	12	12.9
新潟	35	1.6	19.1	32	1.5	17.5	△ 3	△ 8.6
富山	14	1.4	16.2	9	0.9	10.4	△ 5	△ 35.7
石川	11	1.0	11.6	13	1.2	13.7	2	18.2
福井	9	1.2	14.1	10	1.3	15.6	1	11.1
山梨	12	1.5	17.6	11	1.4	16.1	△ 1	△ 8.3
長野	25	1.2	14.6	25	1.2	14.6	0	0.0
岐阜	24	1.2	14.5	26	1.3	15.7	2	8.3
静岡	59	1.6	19.4	50	1.4	16.4	△ 9	△ 15.3
愛知	73	1.0	11.5	97	1.3	15.2	24	32.9
三重	21	1.2	14.2	22	1.3	14.9	1	4.8
滋賀	25	1.8	20.9	27	1.9	22.6	2	8.0
京都	28	1.1	12.9	30	1.2	13.9	2	7.1
大阪	87	1.0	11.7	55	0.6	7.4	△ 32	△ 36.8
兵庫	77	1.4	16.8	52	1.0	11.3	△ 25	△ 32.5
奈良	12	0.9	10.8	17	1.3	15.3	5	41.7
和歌山	15	1.7	19.6	26	2.9	33.9	11	73.3
鳥取	5	0.9	10.8	3	0.6	6.5	△ 2	△ 40.0
島根	6	0.9	10.7	6	0.9	10.7	0	0.0
岡山	23	1.2	14.5	27	1.5	17.1	4	17.4
広島	37	1.3	15.8	26	0.9	11.1	△ 11	△ 29.7
山口	13	1.0	11.7	17	1.3	15.2	4	30.8
徳島	7	1.0	11.7	9	1.3	15.1	2	28.6
香川	9	1.0	11.3	13	1.4	16.4	4	44.4
愛媛	15	1.1	13.5	22	1.7	19.8	7	46.7
高知	10	1.5	17.4	13	1.9	22.6	3	30.0
福岡	69	1.3	15.9	51	1.0	11.7	△ 18	△ 26.1
佐賀	4	0.5	5.9	9	1.1	13.2	5	125.0
長崎	10	0.8	9.2	14	1.1	12.8	4	40.0
熊本	19	1.1	13.0	23	1.3	15.8	4	21.1
大分	15	1.4	16.0	14	1.3	14.9	△ 1	△ 6.7
宮崎	15	1.4	16.8	17	1.6	19.0	2	13.3
鹿児島	18	1.2	13.6	14	0.9	10.5	△ 4	△ 22.2
沖縄	15	1.0	12.0	14	1.0	11.2	△ 1	△ 6.7

- 注 1. 警察庁提供データ（12月末の暫定値）により厚生労働省が作成（自殺者数は、死体が発見された都道府県及び月に計上している。）
 2. 自殺死亡率：人口10万人当たりの自殺者数
 3. 人口は、総務省「人口推計（令和4年10月1日現在）」（令和5年4月12日公表）に基づく。
 4. 年率換算した自殺死亡率：12月の自殺者数を年間の自殺者数に換算して算出した自殺死亡率

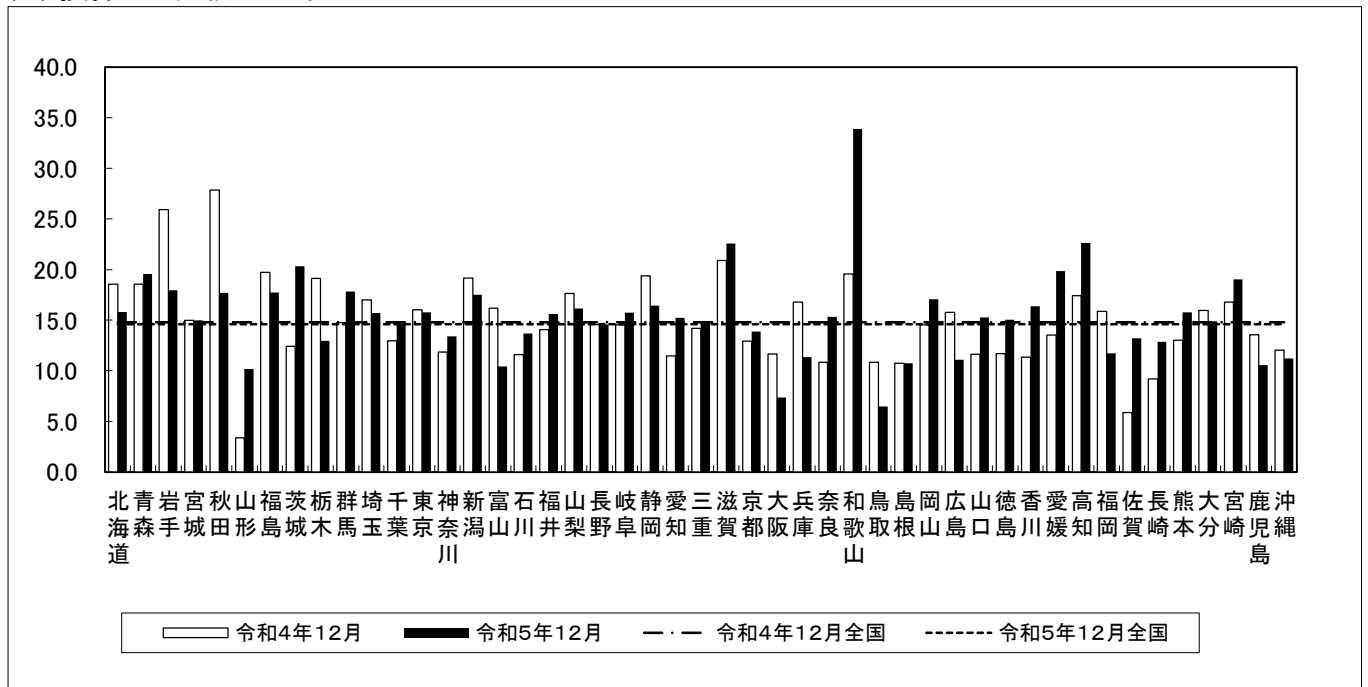
令和4年及び令和5年の12月の自殺者数等の比較(都道府県別グラフ)

自殺者数

(暫定値)



年率換算した自殺死亡率



注. 自殺死亡率:人口10万人当たりの自殺者数

対前年同月自殺者増減数上位5県

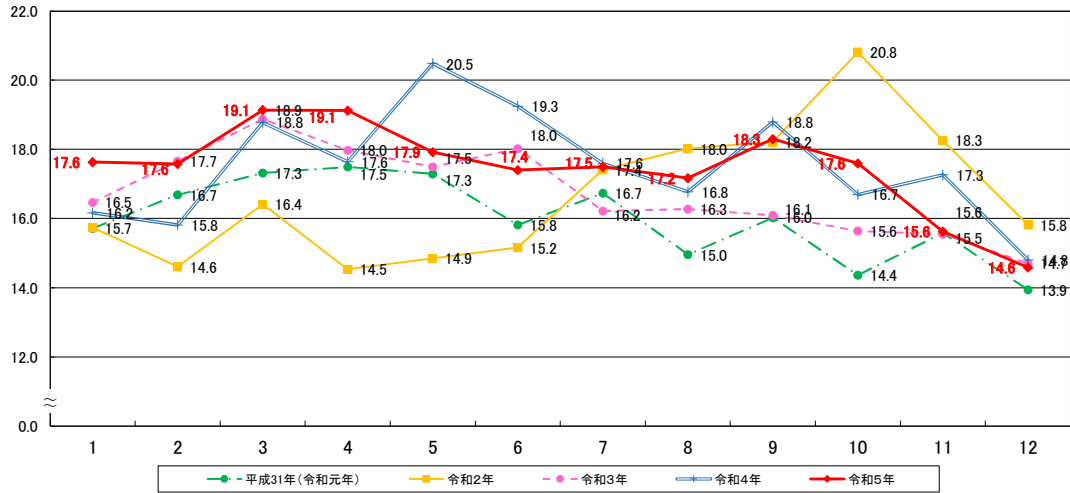
	令和4年	令和5年	対前年比		
			増減数	増減率	
増加	愛知	73	97	24	32.9
	茨城	30	49	19	63.3
	神奈川	93	105	12	12.9
	和歌山	15	26	11	73.3
	千葉	69	78	9	13.0
減少	大阪	87	55	△ 32	△ 36.8
	兵庫	77	52	△ 25	△ 32.5
	福岡	69	51	△ 18	△ 26.1
	北海道	81	69	△ 12	△ 14.8
	広島	37	26	△ 11	△ 29.7

対前年同月自殺者増減率上位5県

	令和4年	令和5年	対前年比		
			増減数	増減率	
上昇	山形	3	9	6	200.0
	佐賀	4	9	5	125.0
	和歌山	15	26	11	73.3
	茨城	30	49	19	63.3
	愛媛	15	22	7	46.7
低下	鳥取	5	3	△ 2	△ 40.0
	大阪	87	55	△ 32	△ 36.8
	秋田	22	14	△ 8	△ 36.4
	富山	14	9	△ 5	△ 35.7
	兵庫	77	52	△ 25	△ 32.5

(参考)

月別年率換算した自殺死亡率の推移



		1月	2月	3月	4月	5月	6月	7月	8月	9月	10月	11月	12月
令和5年 (暫定値)	自殺者数(人)	1,871	1,685	2,031	1,964	1,902	1,787	1,857	1,822	1,879	1,867	1,605	1,548
	年率換算した自殺死亡率	17.6	17.6	19.1	19.1	17.9	17.4	17.5	17.2	18.3	17.6	15.6	14.6
令和4年 (確定値)	自殺者数(人)	1,716	1,516	1,993	1,812	2,174	1,977	1,867	1,780	1,930	1,772	1,773	1,571
	年率換算した自殺死亡率	16.2	15.8	18.8	17.6	20.5	19.3	17.6	16.8	18.8	16.7	17.3	14.8
令和3年 (確定値)	自殺者数(人)	1,755	1,700	2,012	1,854	1,865	1,859	1,729	1,735	1,660	1,667	1,604	1,567
	年率換算した自殺死亡率	16.5	17.7	18.9	18.0	17.5	18.0	16.2	16.3	16.1	15.6	15.5	14.7
令和2年 (確定値)	自殺者数(人)	1,686	1,464	1,758	1,507	1,591	1,572	1,865	1,931	1,889	2,230	1,893	1,695
	年率換算した自殺死亡率	15.7	14.6	16.4	14.5	14.9	15.2	17.4	18.0	18.2	20.8	18.3	15.8
平成31年 (令和元年) (確定値)	自殺者数(人)	1,684	1,615	1,856	1,814	1,853	1,640	1,793	1,603	1,662	1,539	1,616	1,494
	年率換算した自殺死亡率	15.7	16.7	17.3	17.5	17.3	15.8	16.7	15.0	16.0	14.4	15.6	13.9
平成30年 (確定値)	自殺者数(人)	1,641	1,599	2,005	1,825	1,863	1,740	1,725	1,708	1,728	1,793	1,623	1,590
	年率換算した自殺死亡率	15.3	16.5	18.7	17.6	17.3	16.7	16.1	15.9	16.6	16.7	15.6	14.8
平成29年 (確定値)	自殺者数(人)	1,815	1,646	1,915	1,940	2,024	1,869	1,837	1,852	1,821	1,642	1,565	1,395
	年率換算した自殺死亡率	16.9	16.9	17.8	18.6	18.8	17.9	17.1	17.2	17.5	15.3	15.0	13.0
平成28年 (確定値)	自殺者数(人)	1,851	1,729	2,113	1,880	2,065	1,862	1,862	1,701	1,765	1,820	1,683	1,566
	年率換算した自殺死亡率	17.2	17.1	19.6	18.0	19.2	17.8	17.3	15.8	16.9	16.9	16.1	14.5
平成27年 (確定値)	自殺者数(人)	2,057	1,771	2,301	2,094	2,244	2,018	2,068	1,901	1,882	2,016	1,887	1,786
	年率換算した自殺死亡率	19.1	18.2	21.3	20.0	20.8	19.3	19.2	17.6	18.0	18.7	18.1	16.5
平成26年 (確定値)	自殺者数(人)	2,079	1,878	2,317	2,229	2,262	2,068	2,024	2,188	2,257	2,233	2,096	1,796
	年率換算した自殺死亡率	19.3	19.3	21.5	21.3	21.0	19.8	18.8	20.3	21.6	20.7	20.1	16.6

月別自殺死亡率(年率換算)の対前年増減数及び増減率

	1月	2月	3月	4月	5月	6月	7月	8月	9月	10月	11月	12月
対前年増減数(5-4)	1.5	1.8	0.4	1.5	△2.6	△1.9	△0.1	0.4	△0.5	0.9	△1.6	△0.2
対前年増減率(5/4)	9.0%	11.1%	1.9%	8.4%	-12.5%	-9.6%	-0.5%	2.4%	-2.6%	5.4%	-9.5%	-1.5%
対前年増減数(4-3)	△0.3	△1.8	△0.1	△0.3	3.0	1.2	1.4	0.5	2.7	1.1	1.7	0.1
対前年増減率(4/3)	-1.8%	-10.4%	-0.5%	-1.8%	17.1%	6.8%	8.5%	3.0%	16.8%	6.8%	11.0%	0.7%
対前年増減数(3-2)	0.7	3.1	2.5	3.4	2.6	2.9	△1.2	△1.7	△2.1	△5.2	△2.7	△1.1
対前年増減率(3/2)	4.6%	20.9%	15.0%	23.7%	17.8%	18.9%	-6.8%	-9.7%	-11.7%	-24.9%	-14.8%	-7.1%
対前年増減数(2-元)	0.0	△2.1	△0.9	△3.0	△2.4	△0.7	0.7	3.1	2.2	6.5	2.7	1.9
対前年増減率(2/元)	0.1%	-12.5%	-5.3%	-16.9%	-14.1%	-4.1%	4.0%	20.5%	13.7%	44.9%	17.2%	13.5%
対前年増減数(元-30)	0.4	0.2	△1.3	△0.1	△0.1	△0.9	0.7	△0.9	△0.6	△2.3	△0.0	△0.9
対前年増減率(元/30)	2.8%	1.2%	-7.2%	-0.4%	-0.3%	-5.5%	4.2%	-5.9%	-3.6%	-14.0%	-0.2%	-5.8%
対前年増減数(30-29)	△1.6	△0.4	0.9	△1.1	△1.5	△1.2	△1.0	△1.3	△0.9	1.4	0.6	1.8
対前年増減率(30/29)	-9.4%	-2.7%	4.9%	-5.7%	-7.8%	-6.7%	-5.9%	-7.6%	-4.9%	9.4%	3.9%	14.2%
対前年増減数(29-28)	△0.3	△0.2	△1.8	0.6	△0.3	0.1	△0.2	1.4	0.6	△1.6	△1.1	△1.6
対前年増減率(29/28)	-1.8%	-1.2%	-9.2%	3.4%	-1.8%	0.6%	-1.2%	9.1%	3.4%	-9.6%	-6.8%	-10.8%
対前年増減数(28-27)	△1.9	△1.0	△1.7	△2.0	△1.6	△1.5	△1.9	△1.8	△1.1	△1.8	△1.9	△2.0
対前年増減率(28/27)	-9.9%	-5.6%	-8.1%	-10.1%	-7.9%	-7.6%	-9.8%	-10.4%	-6.1%	-9.6%	-10.7%	-12.2%
対前年増減数(27-26)	△0.2	△1.1	△0.2	△1.3	△0.2	△0.5	0.4	△2.7	△3.6	△2.0	△2.0	△0.1
対前年増減率(27/26)	-1.1%	-5.7%	-0.7%	-6.1%	-0.8%	-2.4%	2.2%	-13.1%	-16.6%	-9.7%	-10.0%	-0.6%

注 1. 警察庁提供データ(12月末の暫定値)により厚生労働省が作成(自殺者数は、死体が発見された都道府県及び月に計上している。)
 2. 年率換算した自殺死亡率: 1か月の自殺者数を年間の自殺者数に換算して算出した人口10万人当たりの自殺者数
 3. 人口は、各年10月1日現在で算定(総務省「人口推計」または「人口等基本集計」に基づく)
 なお、令和5年及び令和4年は、令和4年10月1日現在で算定。

令和4年及び令和5年の自殺者数等の比較（都道府県別）

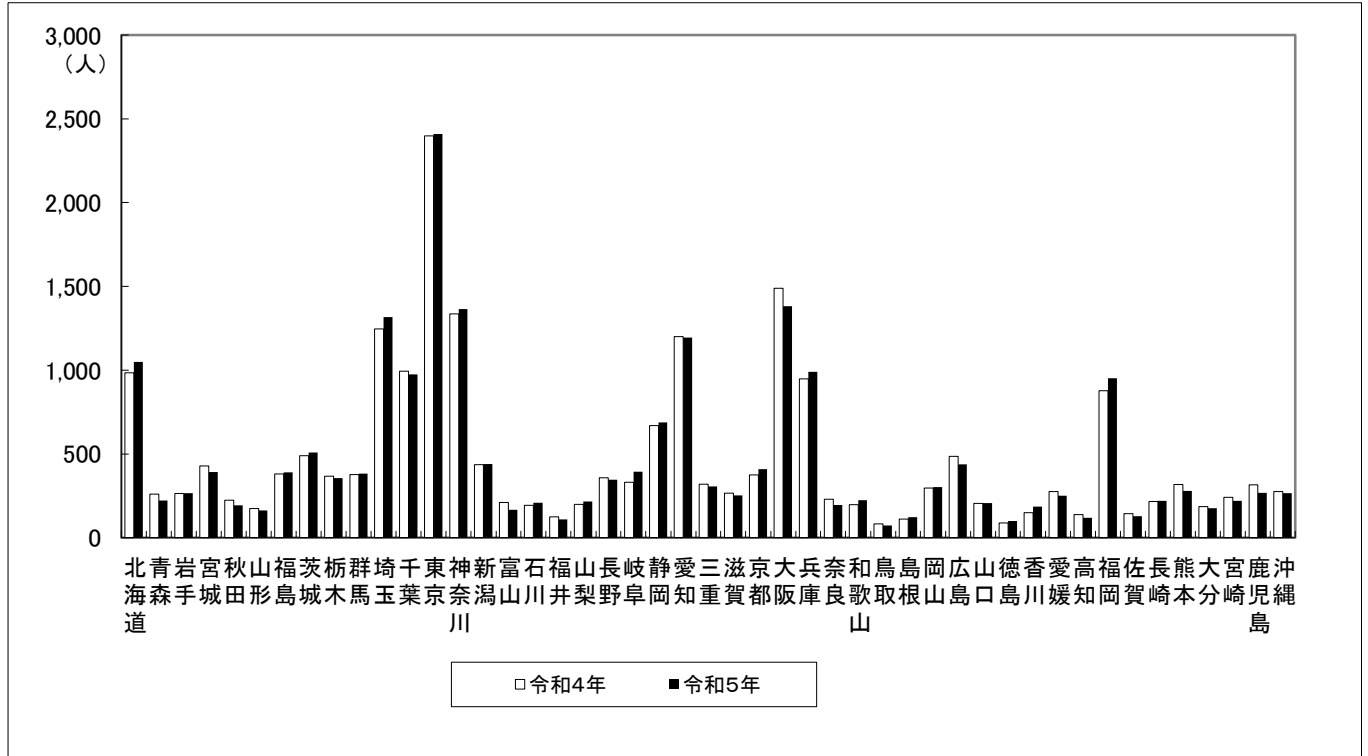
	令和4年（確定値）		令和5年（暫定値）		自殺者数対前年比	
	自殺者数	自殺死亡率	自殺者数	自殺死亡率	増減数	増減率
	人		人		人	%
全国	21,881	17.5	21,818	17.5	△ 63	△ 0.3
北海道	984	19.1	1,051	20.4	67	6.8
青森	259	21.5	223	18.5	△ 36	△ 13.9
岩手	263	22.3	265	22.4	2	0.8
宮城	428	18.8	392	17.2	△ 36	△ 8.4
秋田	224	24.1	194	20.9	△ 30	△ 13.4
山形	174	16.7	162	15.6	△ 12	△ 6.9
福島	380	21.2	390	21.8	10	2.6
茨城	489	17.2	510	18.0	21	4.3
栃木	367	19.2	355	18.6	△ 12	△ 3.3
群馬	378	19.8	382	20.0	4	1.1
埼玉	1,247	17.0	1,316	17.9	69	5.5
千葉	994	15.9	975	15.6	△ 19	△ 1.9
東京	2,399	17.1	2,410	17.2	11	0.5
神奈川	1,337	14.5	1,363	14.8	26	1.9
新潟	436	20.3	439	20.4	3	0.7
富山	211	20.7	167	16.4	△ 44	△ 20.9
石川	193	17.3	208	18.6	15	7.8
福井	124	16.5	109	14.5	△ 15	△ 12.1
山梨	199	24.8	215	26.8	16	8.0
長野	357	17.7	346	17.1	△ 11	△ 3.1
岐阜	332	17.1	393	20.2	61	18.4
静岡	668	18.6	689	19.2	21	3.1
愛知	1,200	16.0	1,196	16.0	△ 4	△ 0.3
三重	320	18.4	305	17.5	△ 15	△ 4.7
滋賀	267	18.9	252	17.9	△ 15	△ 5.6
京都	375	14.7	410	16.1	35	9.3
大阪	1,488	16.9	1,383	15.7	△ 105	△ 7.1
兵庫	947	17.5	990	18.3	43	4.5
奈良	230	17.6	195	14.9	△ 35	△ 15.2
和歌山	198	21.9	224	24.8	26	13.1
鳥取	83	15.3	72	13.2	△ 11	△ 13.3
島根	112	17.0	122	18.5	10	8.9
岡山	296	15.9	302	16.2	6	2.0
広島	486	17.6	438	15.9	△ 48	△ 9.9
山口	205	15.6	207	15.8	2	1.0
徳島	89	12.6	100	14.2	11	12.4
香川	150	16.1	186	19.9	36	24.0
愛媛	277	21.2	251	19.2	△ 26	△ 9.4
高知	138	20.4	119	17.6	△ 19	△ 13.8
福岡	878	17.2	951	18.6	73	8.3
佐賀	144	18.0	129	16.1	△ 15	△ 10.4
長崎	216	16.8	222	17.3	6	2.8
熊本	319	18.6	279	16.2	△ 40	△ 12.5
大分	186	16.8	177	16.0	△ 9	△ 4.8
宮崎	241	22.9	220	20.9	△ 21	△ 8.7
鹿児島	316	20.2	268	17.1	△ 48	△ 15.2
沖縄	277	18.9	266	18.1	△ 11	△ 4.0

- 注 1. 警察庁提供データ（12月末の暫定値）により厚生労働省が作成
 （自殺者数は、死体が発見された都道府県及び月に計上している。）
 2. 自殺死亡率：人口10万人当たりの自殺者数
 3. 人口は、総務省「人口推計（令和4年10月1日現在）」（令和5年4月12日公表）に基づく。

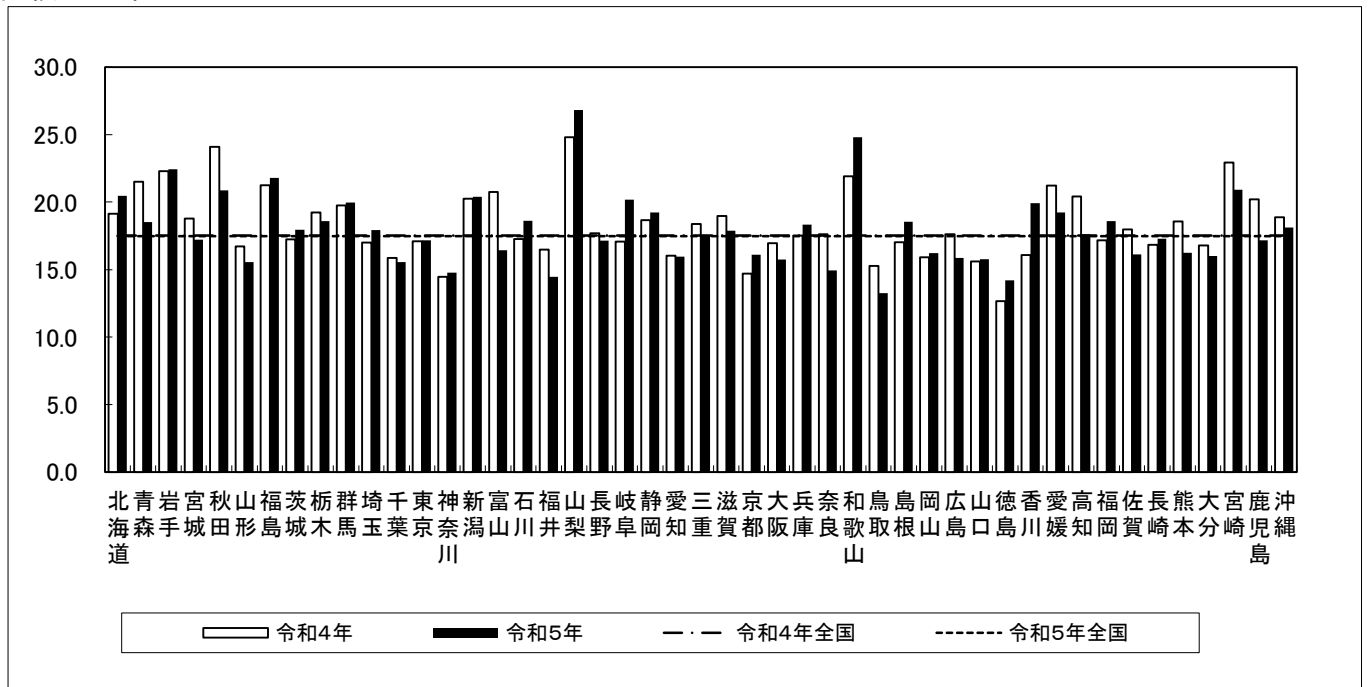
令和4年及び令和5年の自殺者数等の比較(都道府県別グラフ)

自殺者数

(暫定値)



自殺死亡率



注. 自殺死亡率:人口10万人当たりの自殺者数

対前年自殺者増減数上位5県

対前年自殺者増減率上位5県

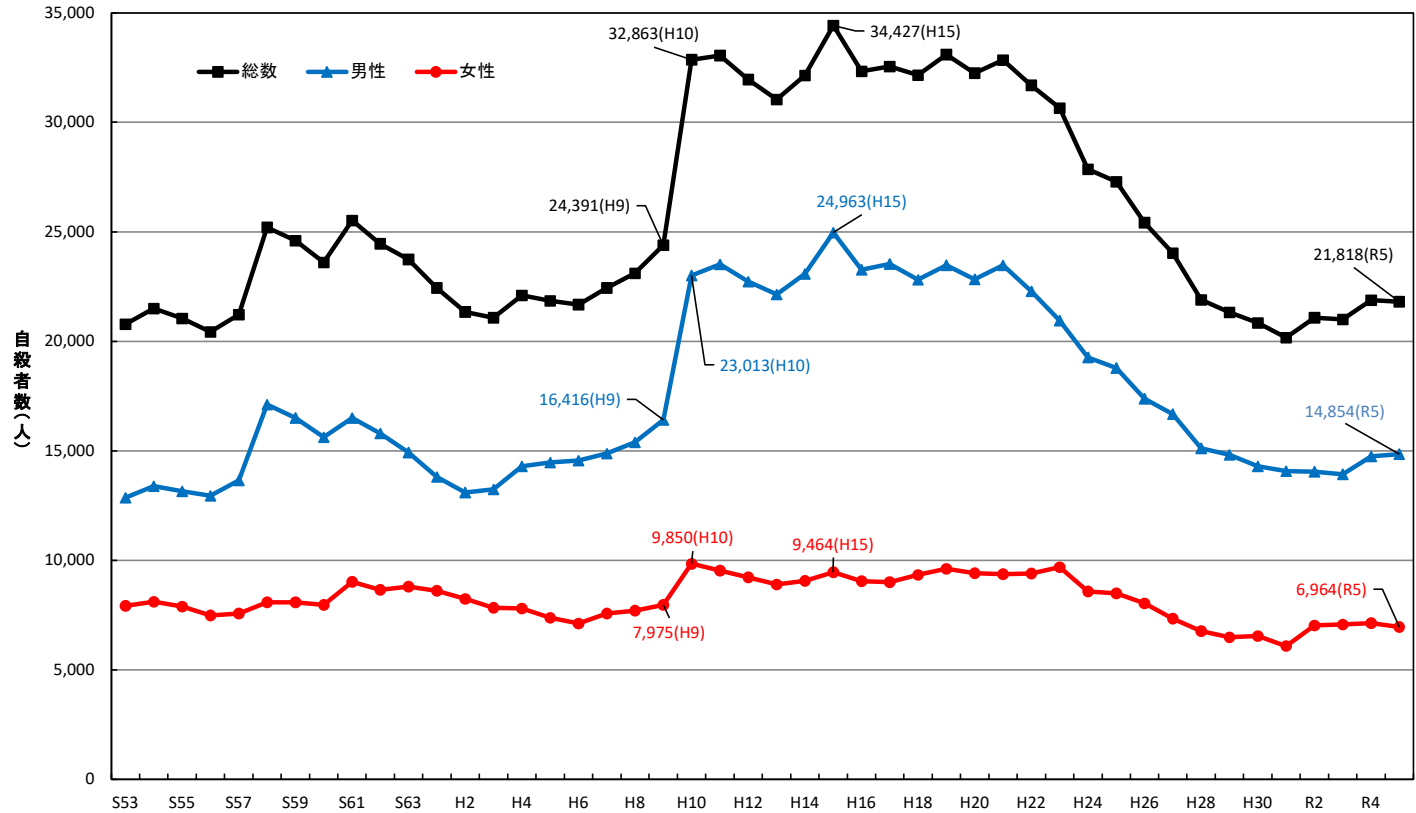
		令和4年	令和5年	対前年比	
				増減数	増減率
増加	福岡	878	951	73	8.3
	埼玉	1,247	1,316	69	5.5
	北海道	984	1,051	67	6.8
	岐阜	332	393	61	18.4
	兵庫	947	990	43	4.5
減少	大阪	1,488	1,383	△ 105	△ 7.1
	鹿児島	316	268	△ 48	△ 15.2
	広島	486	438	△ 48	△ 9.9
	富山	211	167	△ 44	△ 20.9
	熊本	319	279	△ 40	△ 12.5

		令和4年	令和5年	対前年比	
				増減数	増減率
上昇	香川	150	186	36	24.0
	岐阜	332	393	61	18.4
	和歌山	198	224	26	13.1
	徳島	89	100	11	12.4
	京都	375	410	35	9.3
低下	富山	211	167	△ 44	△ 20.9
	奈良	230	195	△ 35	△ 15.2
	鹿児島	316	268	△ 48	△ 15.2
	青森	259	223	△ 36	△ 13.9
	高知	138	119	△ 19	△ 13.8

参考1
令和5年の暫定値
参考図表及び元データ

自殺者の年次推移（1 ページ）

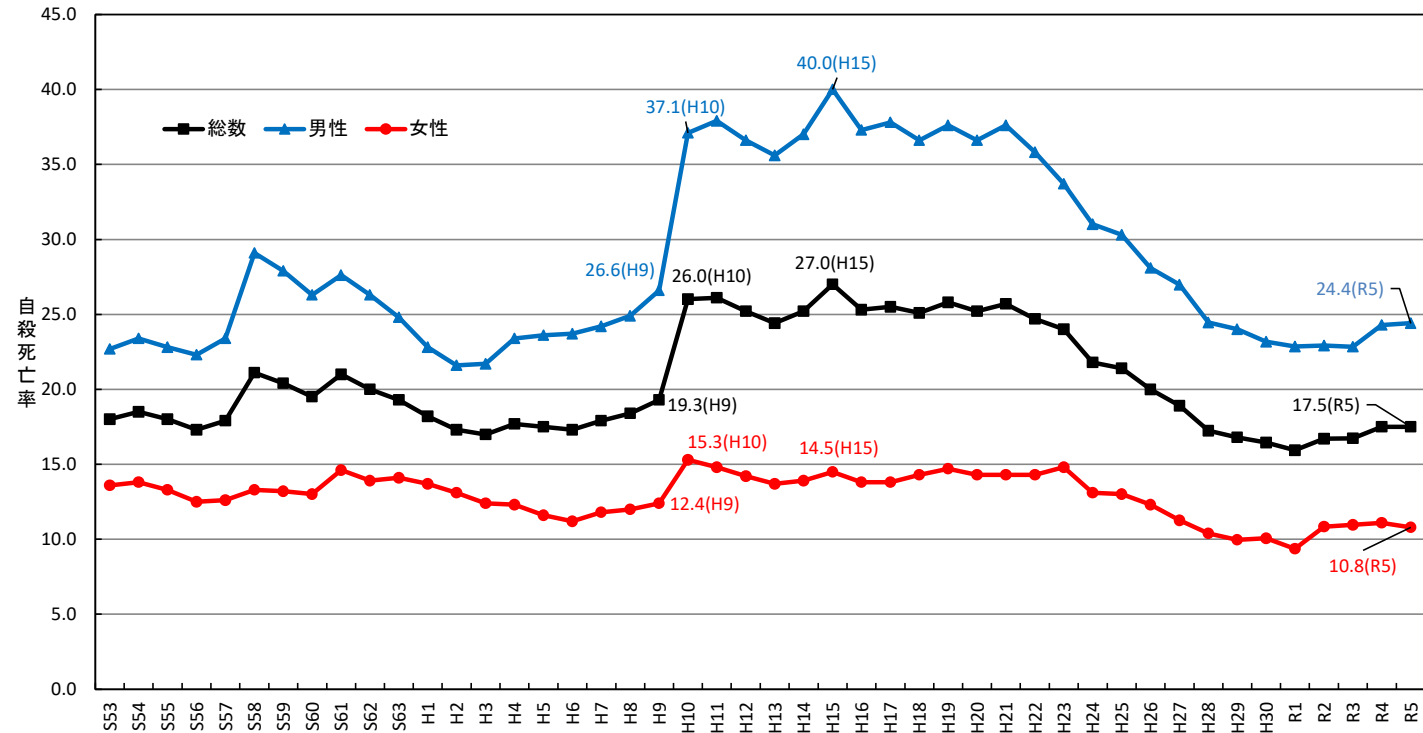
年次別	総数	男性	女性
S53	20,788	12,859	7,929
S54	21,503	13,386	8,117
S55	21,048	13,155	7,893
S56	20,434	12,942	7,492
S57	21,228	13,654	7,574
S58	25,202	17,116	8,086
S59	24,596	16,508	8,088
S60	23,599	15,624	7,975
S61	25,524	16,497	9,027
S62	24,460	15,802	8,658
S63	23,742	14,934	8,808
H1	22,436	13,818	8,618
H2	21,346	13,102	8,244
H3	21,084	13,242	7,842
H4	22,104	14,296	7,808
H5	21,851	14,468	7,383
H6	21,679	14,560	7,119
H7	22,445	14,874	7,571
H8	23,104	15,393	7,711
H9	24,391	16,416	7,975
H10	32,863	23,013	9,850
H11	33,048	23,512	9,536
H12	31,957	22,727	9,230
H13	31,042	22,144	8,898
H14	32,143	23,080	9,063
H15	34,427	24,963	9,464
H16	32,325	23,272	9,053
H17	32,552	23,540	9,012
H18	32,155	22,813	9,342
H19	33,093	23,478	9,615
H20	32,249	22,831	9,418
H21	32,845	23,472	9,373
H22	31,690	22,283	9,407
H23	30,651	20,955	9,696
H24	27,858	19,273	8,585
H25	27,283	18,787	8,496
H26	25,427	17,386	8,041
H27	24,025	16,681	7,344
H28	21,897	15,121	6,776
H29	21,321	14,826	6,495
H30	20,840	14,290	6,550
R1	20,169	14,078	6,091
R2	21,081	14,055	7,026
R3	21,007	13,939	7,068
R4	21,881	14,746	7,135
R5	21,818	14,854	6,964



警察庁「自殺統計」より厚生労働省自殺対策推進室作成。
注) 令和5年は暫定値。

総数及び男女別自殺死亡率の年次推移(2ページ)

	総数	男性	女性
S53	18.0	22.7	13.6
S54	18.5	23.4	13.8
S55	18.0	22.8	13.3
S56	17.3	22.3	12.5
S57	17.9	23.4	12.6
S58	21.1	29.1	13.3
S59	20.4	27.9	13.2
S60	19.5	26.3	13.0
S61	21.0	27.6	14.6
S62	20.0	26.3	13.9
S63	19.3	24.8	14.1
H1	18.2	22.8	13.7
H2	17.3	21.6	13.1
H3	17.0	21.7	12.4
H4	17.7	23.4	12.3
H5	17.5	23.6	11.6
H6	17.3	23.7	11.2
H7	17.9	24.2	11.8
H8	18.4	24.9	12.0
H9	19.3	26.6	12.4
H10	26.0	37.1	15.3
H11	26.1	37.9	14.8
H12	25.2	36.6	14.2
H13	24.4	35.6	13.7
H14	25.2	37.0	13.9
H15	27.0	40.0	14.5
H16	25.3	37.3	13.8
H17	25.5	37.8	13.8
H18	25.1	36.6	14.3
H19	25.8	37.6	14.7
H20	25.2	36.6	14.3
H21	25.7	37.6	14.3
H22	24.7	35.8	14.3
H23	24.0	33.7	14.8
H24	21.8	31.0	13.1
H25	21.4	30.3	13.0
H26	20.0	28.1	12.3
H27	18.9	27.0	11.3
H28	17.2	24.5	10.4
H29	16.8	24.0	10.0
H30	16.4	23.2	10.1
R1	15.9	22.9	9.4
R2	16.7	22.9	10.8
R3	16.7	22.8	11.0
R4	17.5	24.3	11.1
R5	17.5	24.4	10.8



警察庁「自殺統計」より厚生労働省自殺対策推進室作成。

注) 令和5年は暫定値。

注) 令和5年の自殺死亡率は総務省「人口推計(令和4年10月1日現在)」「(令和5年4月12日公表)」を用いて算出。

(男女計124,947千人、男性60,758千人、女性64,189千人)

令和5年(暫定値)と令和4年(確定値)の比較

1. 年齢階級別の比較

		自殺者数	20歳未満	20-29	30-39	40-49	50-59	60-69	70-79	80歳以上	不詳
令和5年 (暫定値)	総数	21,818	809	2,519	2,580	3,624	4,186	2,793	2,899	2,367	41
	男	14,854	432	1,598	1,878	2,663	2,934	1,928	1,908	1,479	34
	女	6,964	377	921	702	961	1,252	865	991	888	7
令和4年 (確定値)	総数	21,881	798	2,483	2,545	3,665	4,093	2,765	2,994	2,490	48
	男	14,746	464	1,672	1,784	2,611	2,848	1,862	1,906	1,558	41
	女	7,135	334	811	761	1,054	1,245	903	1,088	932	7
差	総数	-63	11	36	35	-41	93	28	-95	-123	-7
	男	108	-32	-74	94	52	86	66	2	-79	-7
	女	-171	43	110	-59	-93	7	-38	-97	-44	0

2. 職業別の比較

		有職者	学生・生徒等	うち小中高生			無職者	うち年金・雇用保険等生活者			うち その他の無職者	不詳	
				うち小学生	うち中学生	うち高校生		うち主婦・主夫	うち失業者				
令和5年 (暫定値)	総数	8,803	1,010	507	13	152	342	11,395	1,048	1,108	5,766	3,473	610
	男	7,023	570	259	5	73	181	6,790	18	878	3,607	2,287	471
	女	1,780	440	248	8	79	161	4,605	1,030	230	2,159	1,186	139
令和4年 (確定値)	総数	8,576	1,063	514	17	143	354	11,775	1,175	1,220	6,074	3,306	467
	男	6,811	663	293	12	73	208	6,915	9	988	3,740	2,178	357
	女	1,765	400	221	5	70	146	4,860	1,166	232	2,334	1,128	110
差	総数	227	-53	-7	-4	9	-12	-380	-127	-112	-308	167	143
	男	212	-93	-34	-7	0	-27	-125	9	-110	-133	109	114
	女	15	40	27	3	9	15	-255	-136	-2	-175	58	29

3. 原因・動機別の比較

		家庭問題	健康問題	経済・生活問題	勤務問題	交際問題	学校問題	その他	不詳
令和5年 (暫定値)	総数	4,715	12,336	5,157	2,872	857	546	1,757	2,487
	男	2,885	7,187	4,492	2,447	523	358	1,230	1,857
	女	1,830	5,149	665	425	334	188	527	630
令和4年 (確定値)	総数	4,775	12,774	4,697	2,968	828	579	1,734	2,717
	男	2,885	7,301	4,127	2,538	485	392	1,192	2,043
	女	1,890	5,473	570	430	343	187	542	674
差	総数	-60	-438	460	-96	29	-33	23	-230
	男	0	-114	365	-91	38	-34	38	-186
	女	-60	-324	95	-5	-9	1	-15	-44

注：警察庁「自殺統計」より、厚生労働省自殺対策推進室作成

4. 原因・動機（詳細）別の比較

家庭問題		計	夫婦関係の不和 (DV)	夫婦関係の不和 (不倫・浮気)	夫婦関係の不和 (その他の原因)	親子関係の不和	その他の家族関係の不和	家族の死亡	家族の将来悲観	介護・看病疲れ	子育ての悩み	家族からのしつけ・叱責	家族・同居人からの身体的虐待	家族・同居人からの心理的虐待	家族・同居人からの性的虐待	家族・同居人からのネグレクト	その他
令和5年 (暫定値)	総数	4,715	98	222	880	590	460	672	593	348	197	160	5	12	3	3	472
	男	2,885	84	154	645	331	260	392	371	204	48	97	1	4	1	0	293
	女	1,830	14	68	235	259	200	280	222	144	149	63	4	8	2	3	179
令和4年 (確定値)	総数	4,775	99	188	874	616	471	697	619	377	223	161	9	15	4	5	417
	男	2,885	72	119	609	374	295	397	350	228	51	114	5	10	3	2	256
	女	1,890	27	69	265	242	176	300	269	149	172	47	4	5	1	3	161
差	総数	-60	-1	34	6	-26	-11	-25	-26	-29	-26	-1	-4	-3	-1	-2	55
	男	0	12	35	36	-43	-35	-5	21	-24	-3	-17	-4	-6	-2	-2	37
	女	-60	-13	-1	-30	17	24	-20	-47	-5	-23	16	0	3	1	0	18

健康問題		計	病気の悩み (悪性新生物)	病気の悩み (てんかん)	病気の悩み (その他の身体疾患)	病気の悩み・影響 (うつ病)	病気の悩み・影響 (統合失調症)	病気の悩み・影響 (アルコール依存症)	病気の悩み・影響 (薬物乱用)	病気の悩み・影響 (摂食障害)	病気の悩み・影響 (その他の精神疾患)	身体障害の悩み	認知機能低下の悩み	その他
令和5年 (暫定値)	総数	12,336	594	59	2,806	4,361	1,036	205	47	50	1,797	595	266	520
	男	7,187	405	41	1,948	2,228	534	154	25	13	933	405	160	341
	女	5,149	189	18	858	2,133	502	51	22	37	864	190	106	179
令和4年 (確定値)	総数	12,774	575	47	3,010	4,598	988	238	38	66	1,795	607	295	517
	男	7,301	401	29	2,018	2,283	497	186	26	27	946	391	185	312
	女	5,473	174	18	992	2,315	491	52	12	39	849	216	110	205
差	総数	-438	19	12	-204	-237	48	-33	9	-16	2	-12	-29	3
	男	-114	4	12	-70	-55	37	-32	-1	-14	-13	14	-25	29
	女	-324	15	0	-134	-182	11	-1	10	-2	15	-26	-4	-26

経済・生活問題		計	事業不振	失業	倒産	就職失敗	生活苦	負債 (多重債務)	負債 (連帯保証債務)	負債 (ギャンブル等)	負債 (その他)	借金の取立て苦	奨学金の返済苦	自殺による保険金支給	その他
令和5年 (暫定値)	総数	5,157	554	287	28	181	1,655	790	24	388	717	79	6	38	410
	男	4,492	521	246	28	147	1,396	716	18	380	628	75	6	34	297
	女	665	33	41	0	34	259	74	6	8	89	4	0	4	113
令和4年 (確定値)	総数	4,697	461	360	29	218	1,376	751	13	337	630	82	10	39	391
	男	4,127	425	314	24	175	1,181	702	12	329	557	76	6	36	290
	女	570	36	46	5	43	195	49	1	8	73	6	4	3	101
差	総数	460	93	-73	-1	-37	279	39	11	51	87	-3	-4	-1	19
	男	365	96	-68	4	-28	215	14	6	51	71	-1	0	-2	7
	女	95	-3	-5	-5	-9	64	25	5	0	16	-2	-4	1	12

注：警察庁「自殺統計」より、厚生労働省自殺対策推進室作成

勤務問題		計	原因											
			職場の人間関係 (上司との トラブル)	職場の人間 関係 (その他)	職場環境の変 化(役割・地 位の変化等)	職場環境の 変化 (その他)	仕事疲れ (長時間 労働)	仕事疲れ (その他)	解雇・ 雇止め	取引先等 との トラブル	仕事の 失敗	過重な ノルマ・ ノルマの不 達成	性別による 差別	その他
令和5年 (暫定値)	総数	2,872	229	547	308	257	133	575	99	54	314	22	1	333
	男	2,447	198	429	276	223	118	486	85	51	290	18	1	272
	女	425	31	118	32	34	15	89	14	3	24	4	0	61
令和4年 (確定値)	総数	2,968	219	569	309	280	144	580	86	70	351	30	0	330
	男	2,538	181	464	272	228	124	491	81	66	313	26	0	292
	女	430	38	105	37	52	20	89	5	4	38	4	0	38
差	総数	-96	10	-22	-1	-23	-11	-5	13	-16	-37	-8	1	3
	男	-91	17	-35	4	-5	-6	-5	4	-15	-23	-8	1	-20
	女	-5	-7	13	-5	-18	-5	0	9	-1	-14	0	0	23

交際問題		計	原因					
			失恋	不倫・ 浮気	結婚に関す る悩み	交際相手 からの暴力 (DV)	ストーカー 行為等	その他
令和5年 (暫定値)	総数	857	412	136	65	3	9	232
	男	523	262	73	47	0	7	134
	女	334	150	63	18	3	2	98
令和4年 (確定値)	総数	828	384	139	74	4	6	221
	男	485	250	66	43	0	6	120
	女	343	134	73	31	4	0	101
差	総数	29	28	-3	-9	-1	3	11
	男	38	12	7	4	0	1	14
	女	-9	16	-10	-13	-1	2	-3

学校問題		計	原因							
			学業不振	入試に関す る悩み	進路に関す る悩み (入試以外)	いじめ	学友との 不和 (いじめ以外)	教師との 人間関係	性別に よる差別	その他
令和5年 (暫定値)	総数	546	161	48	152	9	79	9	2	86
	男	358	112	33	109	5	38	4	1	56
	女	188	49	15	43	4	41	5	1	30
令和4年 (確定値)	総数	579	191	51	166	10	79	11	1	70
	男	392	144	38	113	5	39	8	1	44
	女	187	47	13	53	5	40	3	0	26
差	総数	-33	-30	-3	-14	-1	0	-2	1	16
	男	-34	-32	-5	-4	0	-1	-4	0	12
	女	1	2	2	-10	-1	1	2	1	4

その他		計	原因								
			犯罪被害	犯罪発覚等	SNS・ インター ネット上の トラブル	性的少数者 であること の悩み・ 被差別	孤独感	近隣との 関係	後追い 自殺	家族、同居 人、交際相手 以外からの虐 待・暴力被害	その他
令和5年 (暫定値)	総数	1,757	25	292	25	28	659	69	117	8	534
	男	1,230	16	258	16	18	446	59	69	4	344
	女	527	9	34	9	10	213	10	48	4	190
令和4年 (確定値)	総数	1,734	11	248	33	31	673	58	108	3	569
	男	1,192	5	218	18	24	439	34	66	2	386
	女	542	6	30	15	7	234	24	42	1	183
差	総数	23	14	44	-8	-3	-14	11	9	5	-35
	男	38	11	40	-2	-6	7	25	3	2	-42
	女	-15	3	4	-6	3	-21	-14	6	3	7

注：警察庁「自殺統計」より、厚生労働省自殺対策推進室作成