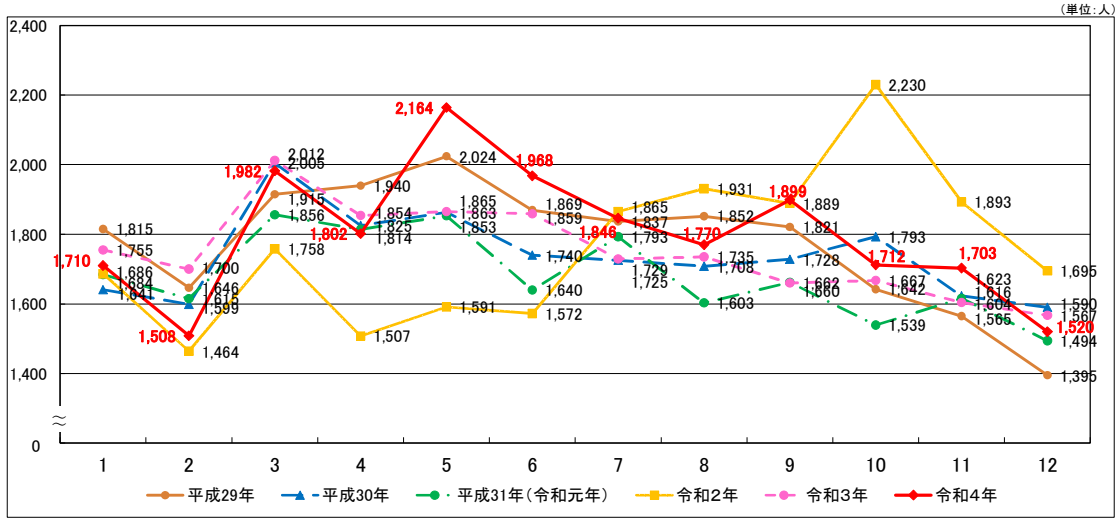


警察庁の自殺統計に基づく自殺者数の推移等

- 令和4年12月の自殺者数(1,520人:速報値)は、対前年同月比47人(約3%)減。
- 令和4年1-12月の累計自殺者数(21,584人:速報値)は、対前年同月比577人(約2.7%)増。

月別自殺者数の推移(総数)



	1月	2月	3月	4月	5月	6月	7月	8月	9月	10月	11月	12月	合計
令和4年(速報値)	1,710	1,508	1,982	1,802	2,164	1,968	1,846	1,770	1,899	1,712	1,703	1,520	21,584
累計	—	3,218	5,200	7,002	9,166	11,134	12,980	14,750	16,649	18,361	20,064	21,584	—
令和3年(確定値)	1,755	1,700	2,012	1,854	1,865	1,859	1,729	1,735	1,660	1,667	1,604	1,567	21,007
累計	—	3,455	5,467	7,321	9,186	11,045	12,774	14,509	16,169	17,836	19,440	21,007	—
令和2年(確定値)	1,686	1,464	1,758	1,507	1,591	1,572	1,865	1,931	1,889	2,230	1,893	1,695	21,081
累計	—	3,150	4,908	6,415	8,006	9,578	11,443	13,374	15,263	17,493	19,386	21,081	—
平成31年(令和元年)(確定値)	1,684	1,615	1,856	1,814	1,853	1,640	1,793	1,603	1,662	1,539	1,616	1,494	20,169
累計	—	3,299	5,155	6,969	8,822	10,462	12,255	13,858	15,520	17,059	18,675	20,169	—
平成30年(確定値)	1,641	1,599	2,005	1,825	1,863	1,740	1,725	1,708	1,728	1,793	1,623	1,590	20,840
累計	—	3,240	5,245	7,070	8,933	10,673	12,398	14,106	15,834	17,627	19,250	20,840	—
平成29年(確定値)	1,815	1,646	1,915	1,940	2,024	1,869	1,837	1,852	1,821	1,889	1,565	1,395	21,321
累計	—	3,461	5,376	7,316	9,340	11,209	13,046	14,898	16,719	18,642	19,926	21,321	—
平成28年(確定値)	1,851	1,729	2,113	1,880	2,065	1,862	1,862	1,701	1,765	1,820	1,683	1,566	21,897
累計	—	3,580	5,693	7,573	9,638	11,500	13,362	15,063	16,828	18,648	20,331	21,897	—
平成27年(確定値)	2,057	1,771	2,301	2,094	2,244	2,018	2,068	1,901	1,882	2,016	1,887	1,786	24,025
累計	—	3,828	6,129	8,223	10,467	12,485	14,553	16,454	18,336	20,352	22,239	24,025	—
平成26年(確定値)	2,079	1,878	2,317	2,229	2,262	2,068	2,024	2,188	2,257	2,233	2,096	1,796	25,427
累計	—	3,957	6,274	8,503	10,765	12,833	14,857	17,045	19,302	21,535	23,631	25,427	—
平成25年(確定値)	2,453	2,156	2,486	2,383	2,542	2,318	2,293	2,197	2,245	2,164	2,045	2,001	27,283
累計	—	4,609	7,095	9,478	12,020	14,338	16,631	18,828	21,073	23,237	25,282	27,283	—
対前年増減数(月別)〈4-3〉	△45	△192	△30	△52	299	109	117	35	239	45	99	△47	—
対前年増減数(累計)〈4-3〉	—	△237	△267	△319	△20	89	206	241	480	525	624	577	—
対前年増減率(月別)〈4/3〉	-2.6%	-11.3%	-1.5%	-2.8%	16.0%	5.9%	6.8%	2.0%	14.4%	2.7%	6.2%	-3.0%	—
対前年増減率(累計)〈4/3〉	—	-6.9%	-4.9%	-4.4%	-0.2%	0.8%	1.6%	1.7%	3.0%	2.9%	3.2%	2.7%	—

資料: 月別の自殺者数について(令和4年12月末の速報値)【令和5年1月警察庁公表分(令和5年1月12日集計)】

月別自殺者数の推移(男女別)

		1月	2月	3月	4月	5月	6月	7月	8月	9月	10月	11月	12月	合計
令和4年	合計	1,710	1,508	1,982	1,802	2,164	1,968	1,846	1,770	1,899	1,712	1,703	1,520	21,584
	男性	1,143	1,025	1,343	1,224	1,446	1,311	1,241	1,206	1,265	1,186	1,137	1,016	14,543
	女性	567	483	639	578	718	657	605	564	634	526	566	504	7,041
累計	合計	—	3,218	5,200	7,002	9,166	11,134	12,980	14,750	16,649	18,361	20,064	21,584	—
	男性	—	2,168	3,511	4,735	6,181	7,492	8,733	9,939	11,204	12,390	13,527	14,543	—
	女性	—	1,050	1,689	2,267	2,985	3,642	4,247	4,811	5,445	5,971	6,537	7,041	—
令和3年	合計	1,755	1,700	2,012	1,854	1,865	1,859	1,729	1,735	1,660	1,667	1,604	1,567	21,007
	男性	1,182	1,142	1,336	1,244	1,225	1,222	1,160	1,116	1,107	1,120	1,062	1,023	13,939
	女性	573	558	676	610	640	637	569	619	553	547	542	544	7,068
累計	合計	—	3,455	5,467	7,321	9,186	11,045	12,774	14,509	16,169	17,836	19,440	21,007	—
	男性	—	2,324	3,660	4,904	6,129	7,351	8,511	9,627	10,734	11,854	12,916	13,939	—
	女性	—	1,131	1,807	2,417	3,057	3,694	4,263	4,882	5,435	5,982	6,524	7,068	—
対前年増減数(月別)〈4-3〉	総数	△45	△192	△30	△52	299	109	117	35	239	45	99	△47	—
	男性	△39	△117	7	△20	221	89	81	90	158	66	75	△7	—
	女性	△6	△75	△37	△32	78	20	36	△55	81	△21	24	△40	—
対前年増減数(累計)〈4-3〉	総数	—	△237	△267	△319	△20	89	206	241	480	525	624	577	—
	男性	—	△156	△149	△169	52	141	222	312	470	536	611	604	—
	女性	—	△81	△118	△150	△72	△52	△16	△71	10	△11	13	△27	—
対前年増減率(月別)〈4/3〉	総数	-2.6%	-11.3%	-1.5%	-2.8%	16.0%	5.9%	6.8%	2.0%	14.4%	2.7%	6.2%	-3.0%	—
	男性	-3.3%	-10.2%	0.5%	-1.6%	18.0%	7.3%	7.0%	8.1%	14.3%	5.9%	7.1%	-0.7%	—
	女性	-1.0%	-13.4%	-5.5%	-5.2%	12.2%	3.1%	6.3%	-8.9%	14.6%	-3.8%	4.4%	-7.4%	—
対前年増減率(累計)〈4/3〉	総数	—	-6.9%	-4.9%	-4.4%	-0.2%	0.8%	1.6%	1.7%	3.0%	2.9%	3.2%	2.7%	—
	男性	—	-6.7%	-4.1%	-3.4%	0.8%	1.9%	2.6%	3.2%	4.4%	4.5%	4.7%	4.3%	—
	女性	—	-7.2%	-6.5%	-6.2%	-2.4%	-1.4%	-0.4%	-1.5%	0.2%	-0.2%	0.2%	-0.4%	—

資料: 月別の自殺者数について(令和4年12月末の速報値)【令和5年1月警察庁公表分(令和5年1月12日集計)】

令和3年及び令和4年の12月の自殺者数等の比較（都道府県別）

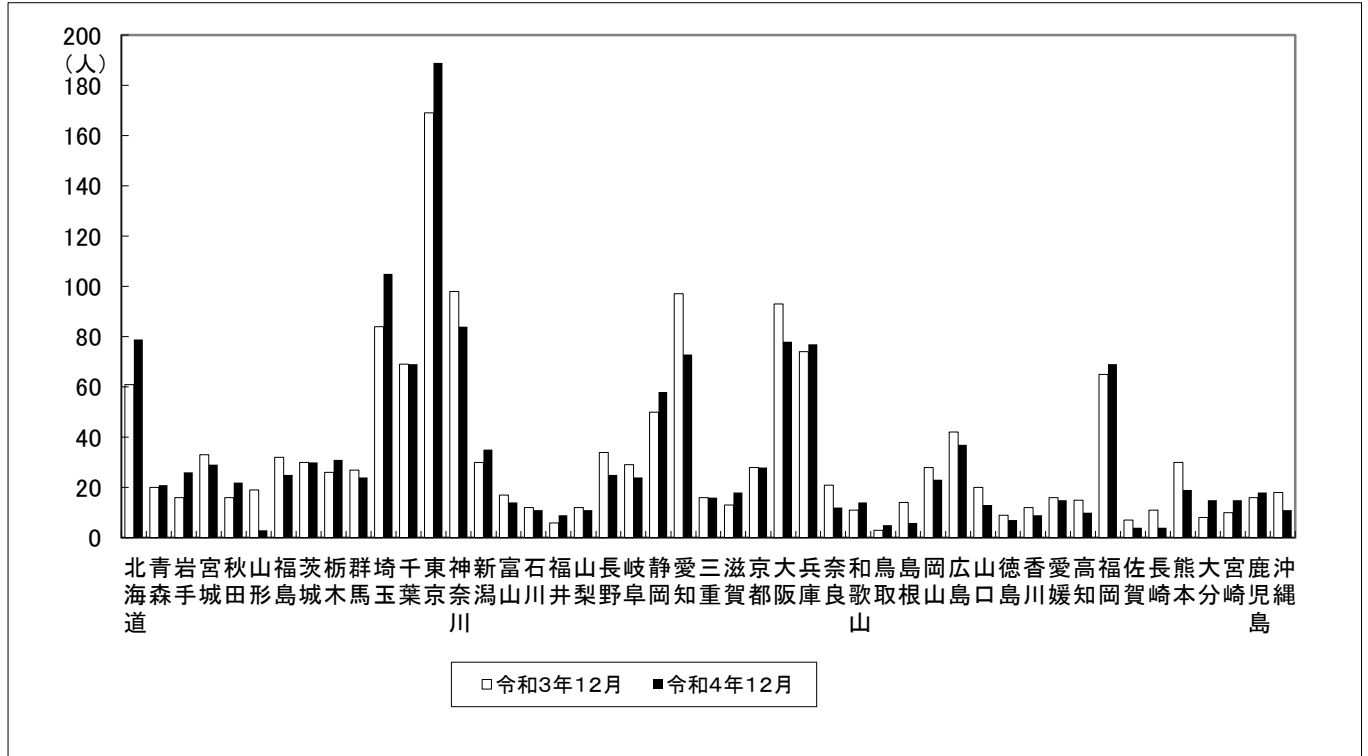
	令和3年12月（確定値）			令和4年12月（速報値）			自殺者数対前年同月比	
	自殺者数	自殺死亡率	年率換算した自殺死亡率	自殺者数	自殺死亡率	年率換算した自殺死亡率	増減数	増減率
全国	人 1,567	1.2	14.7	人 1,520	1.2	14.3	人 △ 47	% △ 3.0
北海道	61	1.2	13.9	79	1.5	17.9	18	29.5
青森	20	1.6	19.3	21	1.7	20.3	1	5.0
岩手	16	1.3	15.8	26	2.2	25.6	10	62.5
宮城	33	1.4	17.0	29	1.3	14.9	△ 4	△ 12.1
秋田	16	1.7	19.9	22	2.3	27.4	6	37.5
山形	19	1.8	21.2	3	0.3	3.3	△ 16	△ 84.2
福島	32	1.8	20.8	25	1.4	16.2	△ 7	△ 21.9
茨城	30	1.1	12.4	30	1.1	12.4	0	0.0
栃木	26	1.4	15.9	31	1.6	19.0	5	19.2
群馬	27	1.4	16.5	24	1.2	14.7	△ 3	△ 11.1
埼玉	84	1.1	13.5	105	1.4	16.8	21	25.0
千葉	69	1.1	12.9	69	1.1	12.9	0	0.0
東京	169	1.2	14.2	189	1.3	15.9	20	11.8
神奈川	98	1.1	12.5	84	0.9	10.7	△ 14	△ 14.3
新潟	30	1.4	16.2	35	1.6	18.9	5	16.7
富山	17	1.7	19.5	14	1.4	16.1	△ 3	△ 17.6
石川	12	1.1	12.6	11	1.0	11.5	△ 1	△ 8.3
福井	6	0.8	9.3	9	1.2	13.9	3	50.0
山梨	12	1.5	17.6	11	1.4	16.1	△ 1	△ 8.3
長野	34	1.7	19.7	25	1.2	14.5	△ 9	△ 26.5
岐阜	29	1.5	17.4	24	1.2	14.4	△ 5	△ 17.2
静岡	50	1.4	16.3	58	1.6	18.9	8	16.0
愛知	97	1.3	15.2	73	1.0	11.4	△ 24	△ 24.7
三重	16	0.9	10.7	16	0.9	10.7	0	0.0
滋賀	13	0.9	10.8	18	1.3	15.0	5	38.5
京都	28	1.1	12.9	28	1.1	12.9	0	0.0
大阪	93	1.1	12.4	78	0.9	10.4	△ 15	△ 16.1
兵庫	74	1.4	16.0	77	1.4	16.7	3	4.1
奈良	21	1.6	18.8	12	0.9	10.7	△ 9	△ 42.9
和歌山	11	1.2	14.2	14	1.5	18.0	3	27.3
鳥取	3	0.5	6.4	5	0.9	10.7	2	66.7
島根	14	2.1	24.8	6	0.9	10.6	△ 8	△ 57.1
岡山	28	1.5	17.6	23	1.2	14.4	△ 5	△ 17.9
広島	42	1.5	17.8	37	1.3	15.7	△ 5	△ 11.9
山口	20	1.5	17.7	13	1.0	11.5	△ 7	△ 35.0
徳島	9	1.3	14.9	7	1.0	11.6	△ 2	△ 22.2
香川	12	1.3	15.0	9	1.0	11.2	△ 3	△ 25.0
愛媛	16	1.2	14.3	15	1.1	13.4	△ 1	△ 6.3
高知	15	2.2	25.8	10	1.5	17.2	△ 5	△ 33.3
福岡	65	1.3	14.9	69	1.3	15.9	4	6.2
佐賀	7	0.9	10.2	4	0.5	5.8	△ 3	△ 42.9
長崎	11	0.8	10.0	4	0.3	3.6	△ 7	△ 63.6
熊本	30	1.7	20.4	19	1.1	12.9	△ 11	△ 36.7
大分	8	0.7	8.5	15	1.3	15.9	7	87.5
宮崎	10	0.9	11.1	15	1.4	16.6	5	50.0
鹿児島	16	1.0	12.0	18	1.1	13.4	2	12.5
沖縄	18	1.2	14.4	11	0.7	8.8	△ 7	△ 38.9

- 注 1. 警察庁提供データ（12月末の速報値）により厚生労働省が作成（自殺者数は、死体が発見された都道府県及び月に計上している。）
 2. 自殺死亡率：人口10万人当たりの自殺者数
 3. 人口は、総務省「人口推計（令和3年10月1日現在）」（令和4年4月15日公表）に基づく。
 4. 年率換算した自殺死亡率：12月の自殺者数を年間の自殺者数に換算して算出した自殺死亡率

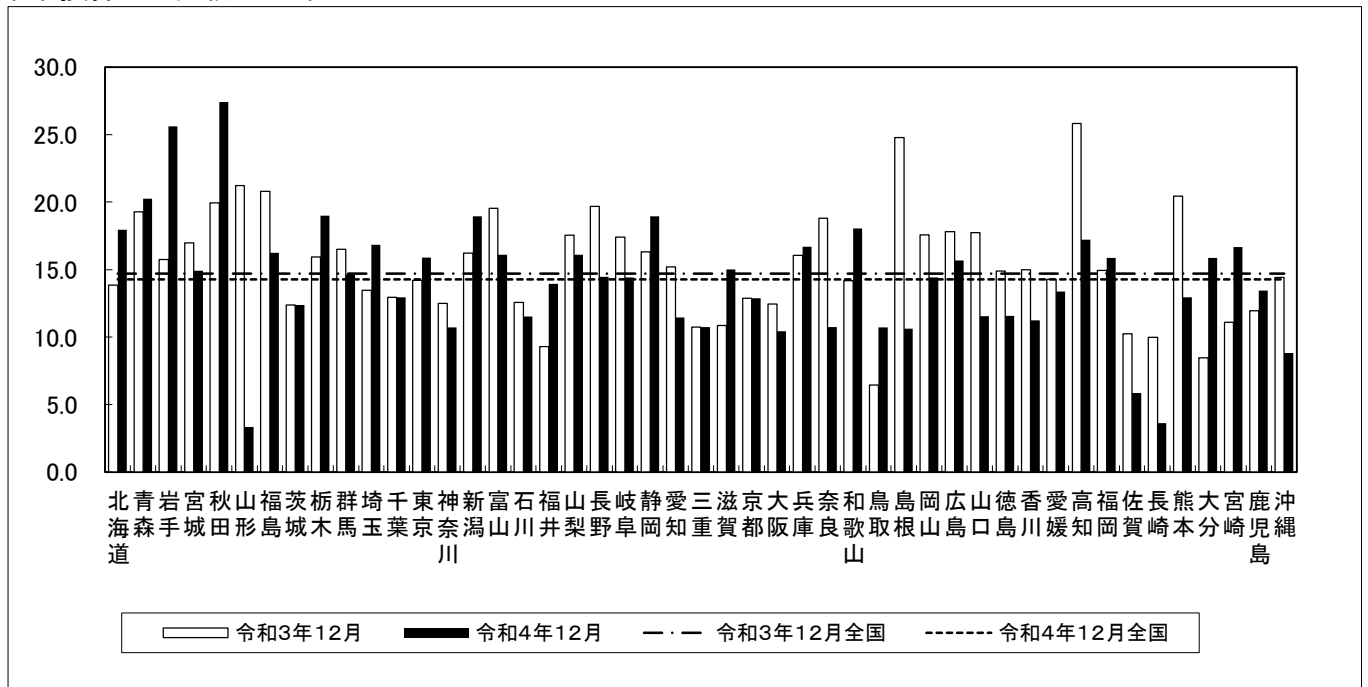
令和3年及び令和4年の12月の自殺者数等の比較(都道府県別グラフ)

自殺者数

(速報値)



年率換算した自殺死亡率



注. 自殺死亡率:人口10万人当たりの自殺者数

対前年同月自殺者増減数上位5県

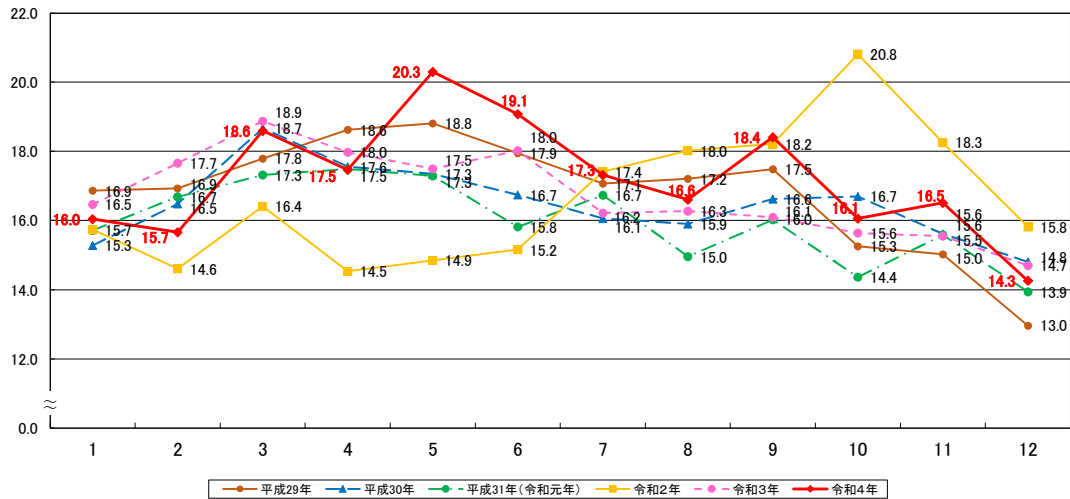
	令和3年	令和4年	対前年比		
			増減数	増減率	
増加	埼玉	84	105	21	25.0
	東京	169	189	20	11.8
	北海道	61	79	18	29.5
	岩手	16	26	10	62.5
	静岡	50	58	8	16.0
減少	愛知	97	73	△ 24	△ 24.7
	山形	19	3	△ 16	△ 84.2
	大阪	93	78	△ 15	△ 16.1
	神奈川	98	84	△ 14	△ 14.3
	熊本	30	19	△ 11	△ 36.7

対前年同月自殺者増減率上位5県

	令和3年	令和4年	対前年比		
			増減数	増減率	
上昇	大分	8	15	7	87.5
	鳥取	3	5	2	66.7
	岩手	16	26	10	62.5
	宮崎	10	15	5	50.0
	福井	6	9	3	50.0
低下	山形	19	3	△ 16	△ 84.2
	長崎	11	4	△ 7	△ 63.6
	島根	14	6	△ 8	△ 57.1
	奈良	21	12	△ 9	△ 42.9
	佐賀	7	4	△ 3	△ 42.9

(参考)

月別年率換算した自殺死亡率の推移



		1月	2月	3月	4月	5月	6月	7月	8月	9月	10月	11月	12月
令和4年 (速報値)	自殺者数(人)	1,710	1,508	1,982	1,802	2,164	1,968	1,846	1,770	1,899	1,712	1,703	1,520
	年率換算した自殺死亡率	16.0	15.7	18.6	17.5	20.3	19.1	17.3	16.6	18.4	16.1	16.5	14.3
令和3年 (確定値)	自殺者数(人)	1,755	1,700	2,012	1,854	1,865	1,859	1,729	1,735	1,660	1,667	1,604	1,567
	年率換算した自殺死亡率	16.5	17.7	18.9	18.0	17.5	18.0	16.2	16.3	16.1	15.6	15.5	14.7
令和2年 (確定値)	自殺者数(人)	1,686	1,464	1,758	1,507	1,591	1,572	1,865	1,931	1,889	2,230	1,893	1,695
	年率換算した自殺死亡率	15.7	14.6	16.4	14.5	14.9	15.2	17.4	18.0	18.2	20.8	18.3	15.8
平成31年 (令和元年) (確定値)	自殺者数(人)	1,684	1,615	1,856	1,814	1,853	1,640	1,793	1,603	1,662	1,539	1,616	1,494
	年率換算した自殺死亡率	15.7	16.7	17.3	17.5	17.3	15.8	16.7	15.0	16.0	14.4	15.6	13.9
平成30年 (確定値)	自殺者数(人)	1,641	1,599	2,005	1,825	1,863	1,740	1,725	1,708	1,728	1,793	1,623	1,590
	年率換算した自殺死亡率	15.3	16.5	18.7	17.6	17.3	16.7	16.1	15.9	16.6	16.7	15.6	14.8
平成29年 (確定値)	自殺者数(人)	1,815	1,646	1,915	1,940	2,024	1,869	1,837	1,852	1,821	1,642	1,565	1,395
	年率換算した自殺死亡率	16.9	16.9	17.8	18.6	18.8	17.9	17.1	17.2	17.5	15.3	15.0	13.0
平成28年 (確定値)	自殺者数(人)	1,851	1,729	2,113	1,880	2,065	1,862	1,862	1,701	1,765	1,820	1,683	1,566
	年率換算した自殺死亡率	17.2	17.1	19.6	18.0	19.2	17.8	17.3	15.8	16.9	16.9	16.1	14.5
平成27年 (確定値)	自殺者数(人)	2,057	1,771	2,301	2,094	2,244	2,018	2,068	1,901	1,882	2,016	1,887	1,786
	年率換算した自殺死亡率	19.1	18.2	21.3	20.0	20.8	19.3	19.2	17.6	18.0	18.7	18.1	16.5
平成26年 (確定値)	自殺者数(人)	2,079	1,878	2,317	2,229	2,262	2,068	2,024	2,188	2,257	2,233	2,096	1,796
	年率換算した自殺死亡率	19.3	19.3	21.5	21.3	21.0	19.8	18.8	20.3	21.6	20.7	20.1	16.6
平成25年 (確定値)	自殺者数(人)	2,453	2,156	2,486	2,383	2,542	2,318	2,293	2,197	2,245	2,164	2,045	2,001
	年率換算した自殺死亡率	22.7	22.1	23.0	22.8	23.5	22.2	21.2	20.3	21.5	20.0	19.5	18.5

月別自殺死亡率(年率換算)の対前年増減数及び増減率

	1月	2月	3月	4月	5月	6月	7月	8月	9月	10月	11月	12月
対前年増減数(4-3)	△0.4	△2.0	△0.3	△0.5	2.8	1.1	1.1	0.3	2.3	0.4	1.0	△0.4
対前年増減率(4/3)	-2.6%	-11.3%	-1.5%	-2.8%	16.0%	5.9%	6.8%	2.0%	14.4%	2.7%	6.2%	-3.0%
対前年増減数(3-2)	0.7	3.1	2.5	3.4	2.6	2.9	△1.2	△1.7	△2.1	△5.2	△2.7	△1.1
対前年増減率(3/2)	4.6%	20.9%	15.0%	23.7%	17.8%	18.9%	-6.8%	-9.7%	-11.7%	-24.9%	-14.8%	-7.1%
対前年増減数(2-元)	0.0	△2.1	△0.9	△3.0	△2.4	△0.7	0.7	3.1	2.2	6.5	2.7	1.9
対前年増減率(2/元)	0.1%	-12.5%	-5.3%	-16.9%	-14.1%	-4.1%	4.0%	20.5%	13.7%	44.9%	17.2%	13.5%
対前年増減数(元-30)	0.4	0.2	△1.3	△0.1	△0.1	△0.9	0.7	△0.9	△0.6	△2.3	△0.0	△0.9
対前年増減率(元/30)	2.8%	1.2%	-7.2%	-0.4%	-0.3%	-5.5%	4.2%	-5.9%	-3.6%	-14.0%	-0.2%	-5.8%
対前年増減数(30-29)	△1.6	△0.4	0.9	△1.1	△1.5	△1.2	△1.0	△1.3	△0.9	1.4	0.6	1.8
対前年増減率(30/29)	-9.4%	-2.7%	4.9%	-5.7%	-7.8%	-6.7%	-5.9%	-7.6%	-4.9%	9.4%	3.9%	14.2%
対前年増減数(29-28)	△0.3	△0.2	△1.8	0.6	△0.3	0.1	△0.2	1.4	0.6	△1.6	△1.1	△1.6
対前年増減率(29/28)	-1.8%	-1.2%	-9.2%	3.4%	-1.8%	0.6%	-1.2%	9.1%	3.4%	-9.6%	-6.8%	-10.8%
対前年増減数(28-27)	△1.9	△1.0	△1.7	△2.0	△1.6	△1.5	△1.9	△1.8	△1.1	△1.8	△1.9	△2.0
対前年増減率(28/27)	-9.9%	-5.6%	-8.1%	-10.1%	-7.9%	-7.6%	-9.8%	-10.4%	-6.1%	-9.6%	-10.7%	-12.2%
対前年増減数(27-26)	△0.2	△1.1	△0.2	△1.3	△0.2	△0.5	0.4	△2.7	△3.6	△2.0	△2.0	△0.1
対前年増減率(27/26)	-1.1%	-5.7%	-0.7%	-6.1%	-0.8%	-2.4%	2.2%	-13.1%	-16.6%	-9.7%	-10.0%	-0.6%
対前年増減数(26-25)	△3.4	△2.8	△1.5	△1.4	△2.6	△2.4	△2.5	△0.0	0.2	0.7	0.5	△1.9
対前年増減率(26/25)	-15.1%	-12.7%	-6.6%	-6.3%	-10.9%	-10.6%	-11.6%	-0.2%	0.7%	3.4%	2.7%	-10.1%

注 1. 警察庁提供データ(12月末の速報値)により厚生労働省が作成(自殺者数は、死体が発見された都道府県及び月に計上している。)
 2. 年率換算した自殺死亡率: 1か月の自殺者数を年間の自殺者数に換算して算出した人口10万人当たりの自殺者数
 3. 人口は、各年10月1日現在で算定(総務省「人口推計」または「人口等基本集計」に基づく)
 なお、令和4年及び令和3年は、令和3年10月1日現在で算定。

令和3年及び令和4年の自殺者数等の比較（都道府県別）

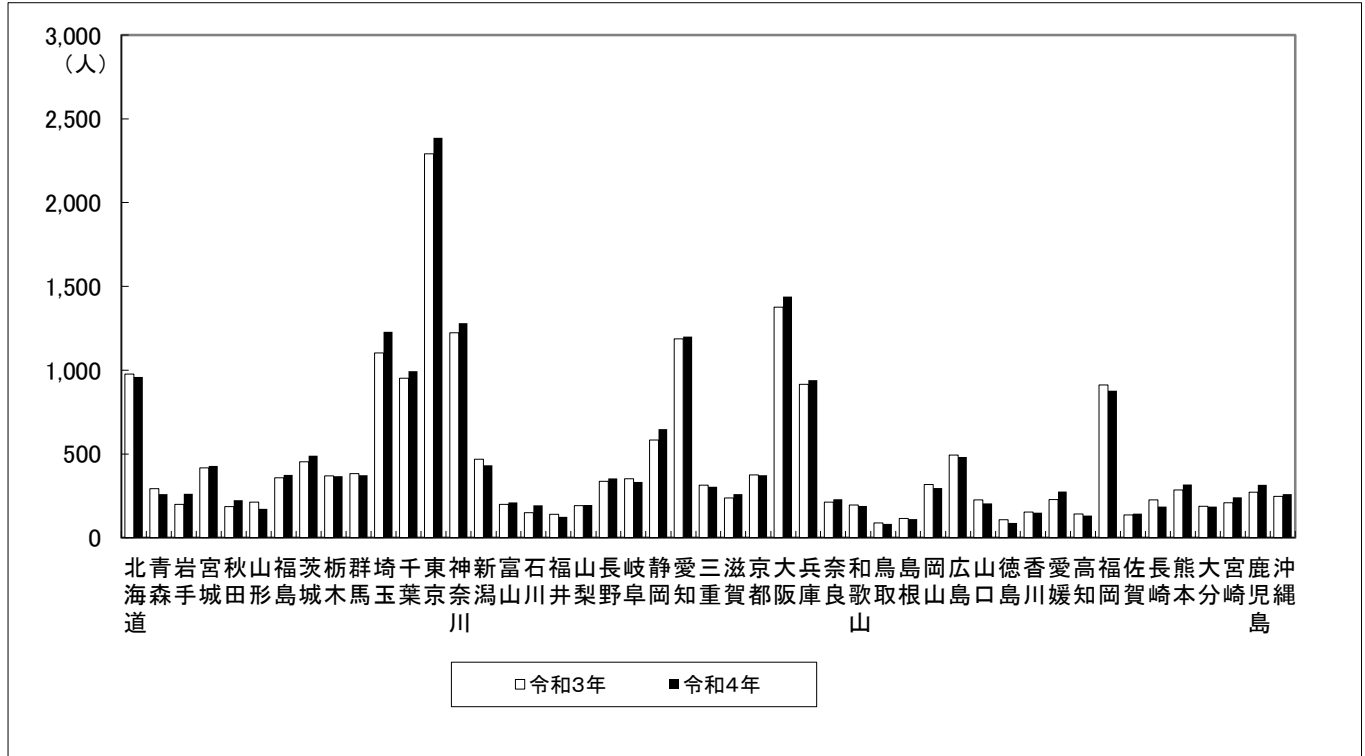
	令和3年（確定値）		令和4年（速報値）		自殺者数対前年比	
	自殺者数	自殺死亡率	自殺者数	自殺死亡率	増減数	増減率
	人		人		人	%
全国	21,007	16.7	21,584	17.2	577	2.7
北海道	977	18.9	960	18.5	△ 17	△ 1.7
青森	293	24.0	259	21.2	△ 34	△ 11.6
岩手	199	16.6	262	21.9	63	31.7
宮城	418	18.3	428	18.7	10	2.4
秋田	186	19.7	224	23.7	38	20.4
山形	212	20.1	171	16.2	△ 41	△ 19.3
福島	359	19.8	375	20.7	16	4.5
茨城	454	15.9	489	17.1	35	7.7
栃木	370	19.3	367	19.1	△ 3	△ 0.8
群馬	382	19.8	374	19.4	△ 8	△ 2.1
埼玉	1,104	15.0	1,229	16.7	125	11.3
千葉	952	15.2	994	15.8	42	4.4
東京	2,292	16.4	2,387	17.0	95	4.1
神奈川	1,222	13.2	1,282	13.9	60	4.9
新潟	469	21.5	433	19.9	△ 36	△ 7.7
富山	200	19.5	211	20.6	11	5.5
石川	150	13.3	193	17.2	43	28.7
福井	140	18.4	124	16.3	△ 16	△ 11.4
山梨	192	23.9	196	24.3	4	2.1
長野	337	16.6	353	17.4	16	4.7
岐阜	351	17.9	333	17.0	△ 18	△ 5.1
静岡	583	16.2	649	18.0	66	11.3
愛知	1,188	15.8	1,200	16.0	12	1.0
三重	315	17.9	303	17.3	△ 12	△ 3.8
滋賀	238	16.9	260	18.4	22	9.2
京都	376	14.7	373	14.6	△ 3	△ 0.8
大阪	1,376	15.6	1,439	16.3	63	4.6
兵庫	916	16.9	940	17.3	24	2.6
奈良	212	16.1	230	17.5	18	8.5
和歌山	195	21.3	190	20.8	△ 5	△ 2.6
鳥取	90	16.4	83	15.1	△ 7	△ 7.8
島根	114	17.1	112	16.8	△ 2	△ 1.8
岡山	318	17.0	296	15.8	△ 22	△ 6.9
広島	492	17.7	481	17.3	△ 11	△ 2.2
山口	227	17.1	205	15.4	△ 22	△ 9.7
徳島	108	15.2	89	12.5	△ 19	△ 17.6
香川	153	16.2	150	15.9	△ 3	△ 2.0
愛媛	228	17.3	277	21.0	49	21.5
高知	142	20.8	134	19.6	△ 8	△ 5.6
福岡	913	17.8	877	17.1	△ 36	△ 3.9
佐賀	137	17.0	144	17.9	7	5.1
長崎	226	17.4	186	14.3	△ 40	△ 17.7
熊本	286	16.6	319	18.5	33	11.5
大分	188	16.9	186	16.7	△ 2	△ 1.1
宮崎	208	19.6	241	22.7	33	15.9
鹿児島	273	17.3	316	20.1	43	15.8
沖縄	246	16.8	260	17.7	14	5.7

- 注 1. 警察庁提供データ（12月末の速報値）により厚生労働省が作成
 （自殺者数は、死体が発見された都道府県に計上している。）
 2. 自殺死亡率：人口10万人当たりの自殺者数
 3. 人口は、総務省「人口推計（令和3年10月1日現在）」（令和4年4月15日公表）に基づく。

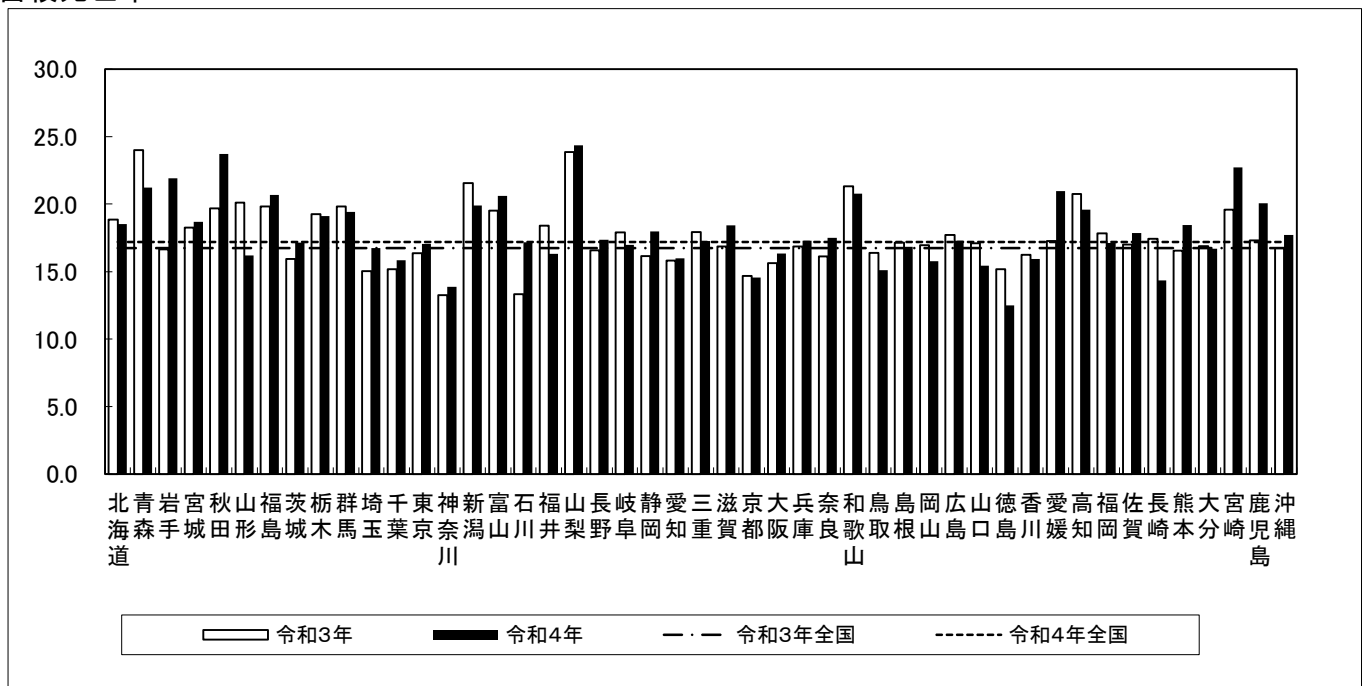
令和3年及び令和4年の自殺者数等の比較(都道府県別グラフ)

自殺者数

(速報値)



自殺死亡率



注. 自殺死亡率:人口10万人当たりの自殺者数

対前年自殺者増減数上位5県

対前年自殺者増減率上位5県

		令和3年	令和4年	対前年比	
				増減数	増減率
増加	埼玉	1,104	1,229	125	11.3
	東京	2,292	2,387	95	4.1
	静岡	583	649	66	11.3
	岩手	199	262	63	31.7
	大阪	1,376	1,439	63	4.6
減少	山形	212	171	△ 41	△ 19.3
	長崎	226	186	△ 40	△ 17.7
	新潟	469	433	△ 36	△ 7.7
	福岡	913	877	△ 36	△ 3.9
	青森	293	259	△ 34	△ 11.6

		令和3年	令和4年	対前年比	
				増減数	増減率
上昇	岩手	199	262	63	31.7
	石川	150	193	43	28.7
	愛媛	228	277	49	21.5
	秋田	186	224	38	20.4
	宮崎	208	241	33	15.9
低下	山形	212	171	△ 41	△ 19.3
	長崎	226	186	△ 40	△ 17.7
	徳島	108	89	△ 19	△ 17.6
	青森	293	259	△ 34	△ 11.6
	福井	140	124	△ 16	△ 11.4