

(3) 圧迫・ズレカの排除を実施している患者数

| | 合計 (人) | 対象患者数に 占める割合(%) |
|--------|-----------|--------------------|
| 医療療養病床 | 3808 | 91.6 |
| 介護療養病床 | 1416 | 90.4 |
| 全体 | 5226 | 91.3 |

(4) スキンケアを実施している患者数

| | 合計 (人) | 対象患者数に 占める割合(%) |
|--------|-----------|--------------------|
| 医療療養病床 | 4109 | 98.8 |
| 介護療養病床 | 1477 | 94.3 |
| 全体 | 5588 | 97.6 |

(5) 栄養状態改善を実施している患者数

| | 合計 (人) | 対象患者数に 占める割合(%) |
|--------|-----------|--------------------|
| 医療療養病床 | 2883 | 69.4 |
| 介護療養病床 | 998 | 63.7 |
| 全体 | 3883 | 67.8 |

(6) 血清アルブミン値のモニタリングを定期的実施している患者数

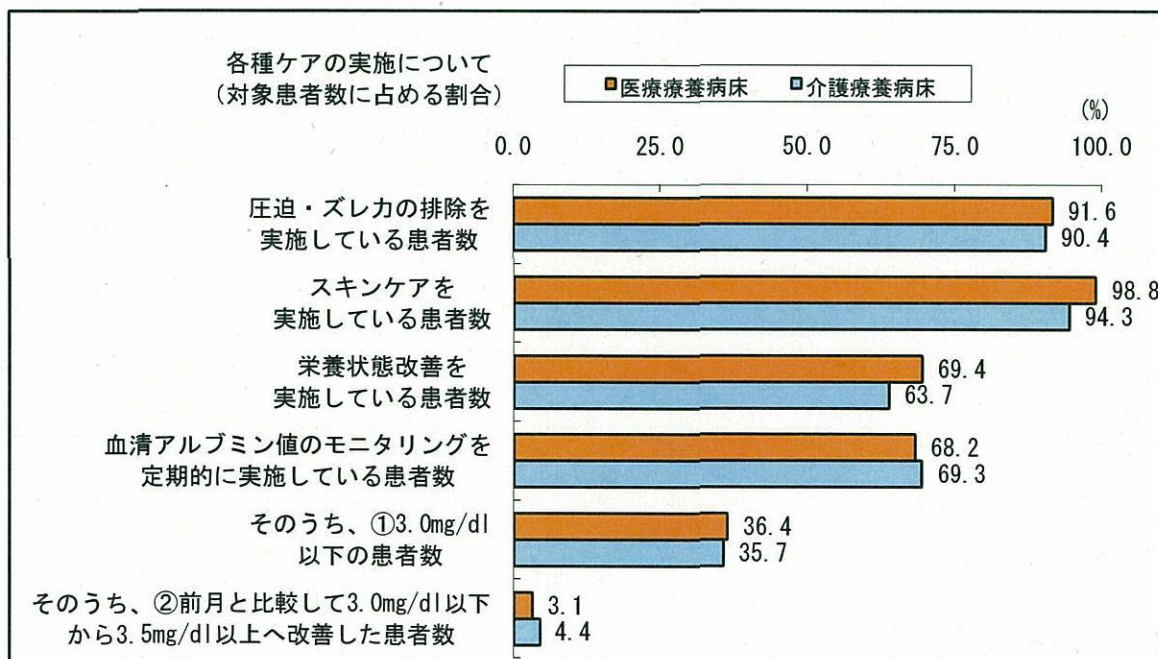
| | 合計 (人) | 対象患者数に 占める割合(%) |
|--------|-----------|--------------------|
| 医療療養病床 | 2833 | 68.2 |
| 介護療養病床 | 1085 | 69.3 |
| 全体 | 3919 | 68.5 |

そのうち、「①3.0mg/dl以下の患者総数」

| | 合計 (人) | 対象患者数に 占める割合(%) |
|--------|-----------|--------------------|
| 医療療養病床 | 1030 | 36.4 |
| 介護療養病床 | 387 | 35.7 |
| 全体 | 1417 | 36.2 |

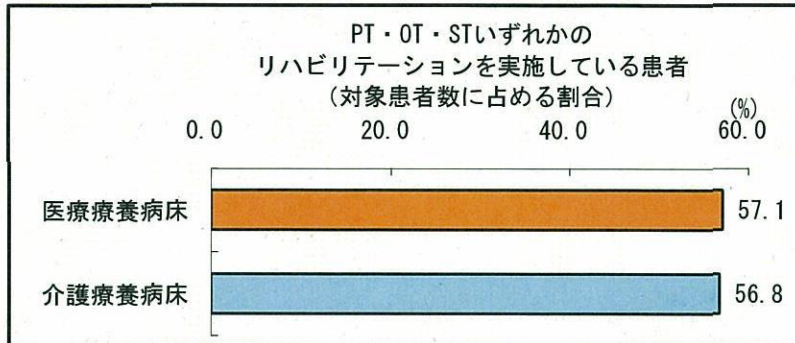
そのうち、「②前月と比較して3.0mg/dl以下から3.5mg/dl以上へ改善した患者数」

| | 合計 (人) | 対象患者数に 占める割合(%) |
|--------|-----------|--------------------|
| 医療療養病床 | 89 | 3.1 |
| 介護療養病床 | 48 | 4.4 |
| 全体 | 137 | 3.5 |



(7) PT・OT・STいずれかのリハビリテーションを実施している患者数

| | 合計 (人) | 対象患者数に 占める割合(%) |
|--------|-----------|--------------------|
| 医療療養病床 | 2374 | 57.1 |
| 介護療養病床 | 889 | 56.8 |
| 全体 | 3265 | 57.0 |



(8) 褥瘡状態の前月比較「①改善した患者数」

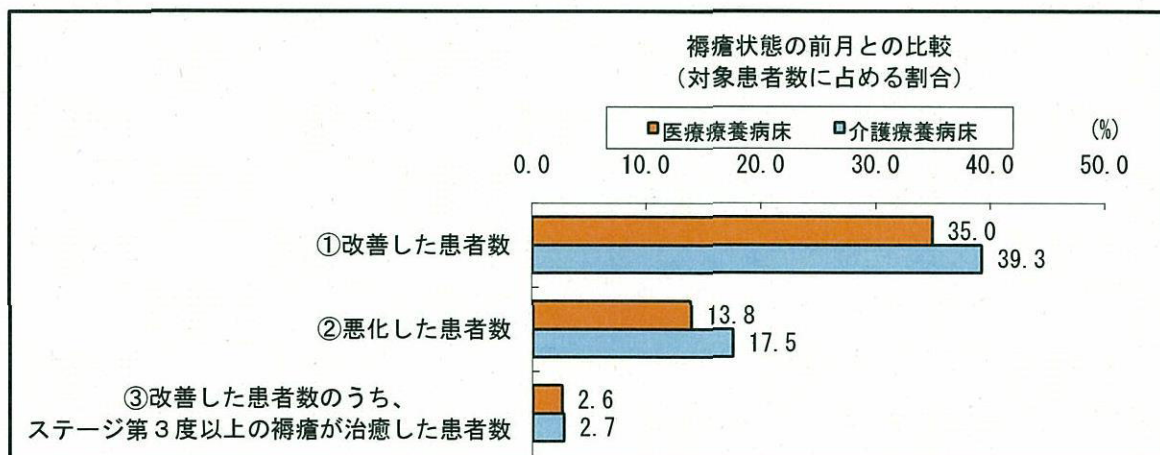
| | 合計 (人) | 対象患者数に 占める割合(%) |
|--------|-----------|--------------------|
| 医療療養病床 | 1453 | 35.0 |
| 介護療養病床 | 615 | 39.3 |
| 全体 | 2070 | 36.2 |

褥瘡状態の前月比較「②悪化した患者数」

| | 合計 (人) | 対象患者数に 占める割合(%) |
|--------|-----------|--------------------|
| 医療療養病床 | 575 | 13.8 |
| 介護療養病床 | 274 | 17.5 |
| 全体 | 849 | 14.8 |

褥瘡状態の前月比較「③改善した患者数のうち、ステージ第3度以上の褥瘡が治癒した患者数」

| | 合計 (人) | 対象患者数に 占める割合(%) |
|--------|-----------|--------------------|
| 医療療養病床 | 107 | 2.6 |
| 介護療養病床 | 43 | 2.7 |
| 全体 | 150 | 2.6 |

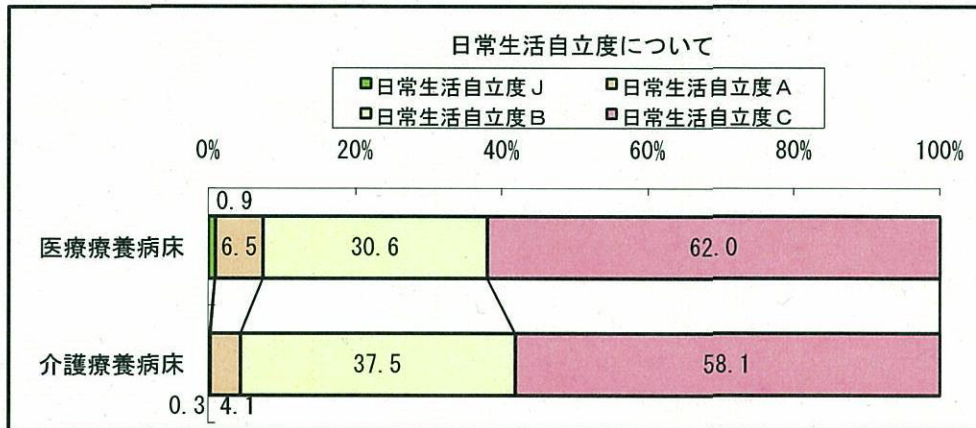


2 ADLについて

(1) 日常生活自立度について

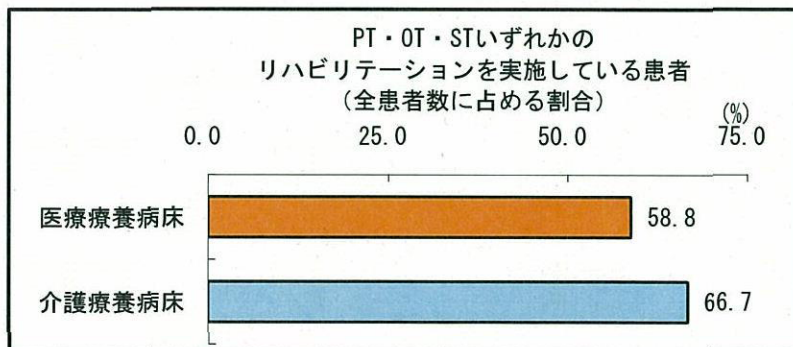
| | 全体 (人) | 医療療養病床 (人) | 介護療養病床 (人) |
|----------|-----------|---------------|---------------|
| 日常生活自立度J | 455 | 357 | 98 |
| 日常生活自立度A | 4057 | 2478 | 1574 |
| 日常生活自立度B | 26022 | 11685 | 14300 |
| 日常生活自立度C | 45877 | 23677 | 22156 |
| 合計 | 76411 | 38197 | 38128 |

| 割合 | 全体 (%) | 医療療養病床 (%) | 介護療養病床 (%) |
|----------|-----------|---------------|---------------|
| 日常生活自立度J | 0.6 | 0.9 | 0.3 |
| 日常生活自立度A | 5.3 | 6.5 | 4.1 |
| 日常生活自立度B | 34.1 | 30.6 | 37.5 |
| 日常生活自立度C | 60.0 | 62.0 | 58.1 |
| 合計 | 100.0 | 100.0 | 100.0 |



(2) 対象患者のうち、PT・OT・STいずれかのリハビリテーションを実施している患者数 (人)

| | 合計 (人) | 全患者数に 占める割合 (%) |
|--------|-----------|--------------------|
| 医療療養病床 | 23541 | 58.8 |
| 介護療養病床 | 25803 | 66.7 |
| 全体 | 49436 | 62.7 |



(3) 前月と比較して、自立度がCからAへ改善した患者数 (人)

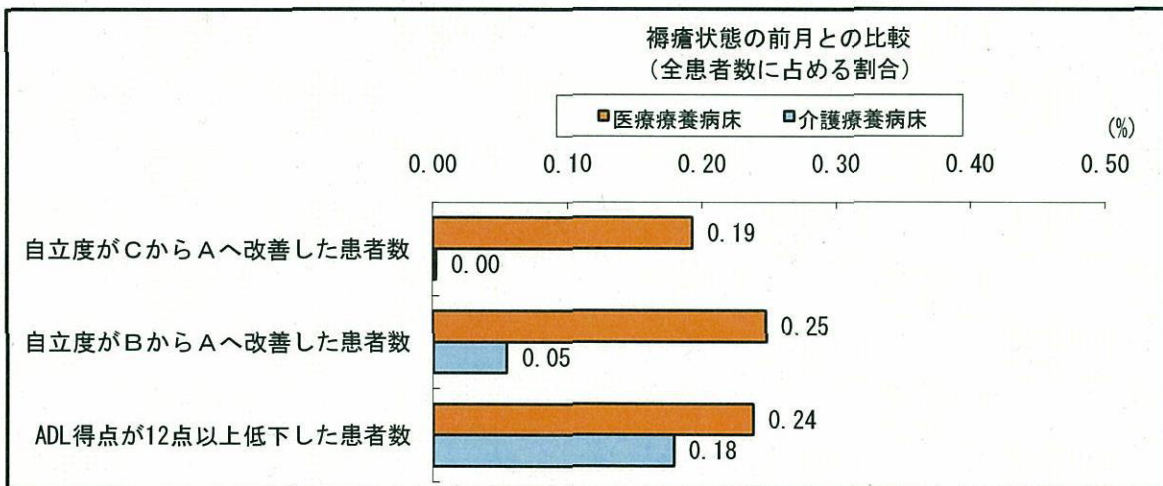
| | 合計 (人) | 全患者数に 占める割合 (%) |
|--------|-----------|--------------------|
| 医療療養病床 | 77 | 0.2 |
| 介護療養病床 | 1 | 0.0 |
| 全体 | 78 | 0.1 |

(4) 前月と比較して、自立度がBからAへ改善した患者数 (人)

| | 合計 (人) | 全患者数に 占める割合 (%) |
|--------|-----------|--------------------|
| 医療療養病床 | 99 | 0.2 |
| 介護療養病床 | 21 | 0.1 |
| 全体 | 120 | 0.2 |

(5) 前月と比較して、ADL得点が12点以上低下した患者数 (人)

| | 合計 (人) | 全患者数に 占める割合 (%) |
|--------|-----------|--------------------|
| 医療療養病床 | 95 | 0.2 |
| 介護療養病床 | 69 | 0.2 |
| 全体 | 164 | 0.2 |



(6) ADL改善または低下予防に係る治療・看護計画について

| | 全体 (病棟) | 医療療養病床 (病棟) | 介護療養病床 (病棟) |
|--------|------------|----------------|----------------|
| 立てている | 1357 | 705 | 645 |
| 立てていない | 345 | 198 | 146 |
| 合計 | 1702 | 903 | 791 |

| 割合 | 全体 (%) | 医療療養病床 (%) | 介護療養病床 (%) |
|--------|-----------|---------------|---------------|
| 立てている | 79.7 | 78.1 | 81.5 |
| 立てていない | 20.3 | 21.9 | 18.5 |
| 合計 | 100.0 | 100.0 | 100.0 |

