

平成 20 年度

慢性期入院医療の包括評価に関する調査 集計結果

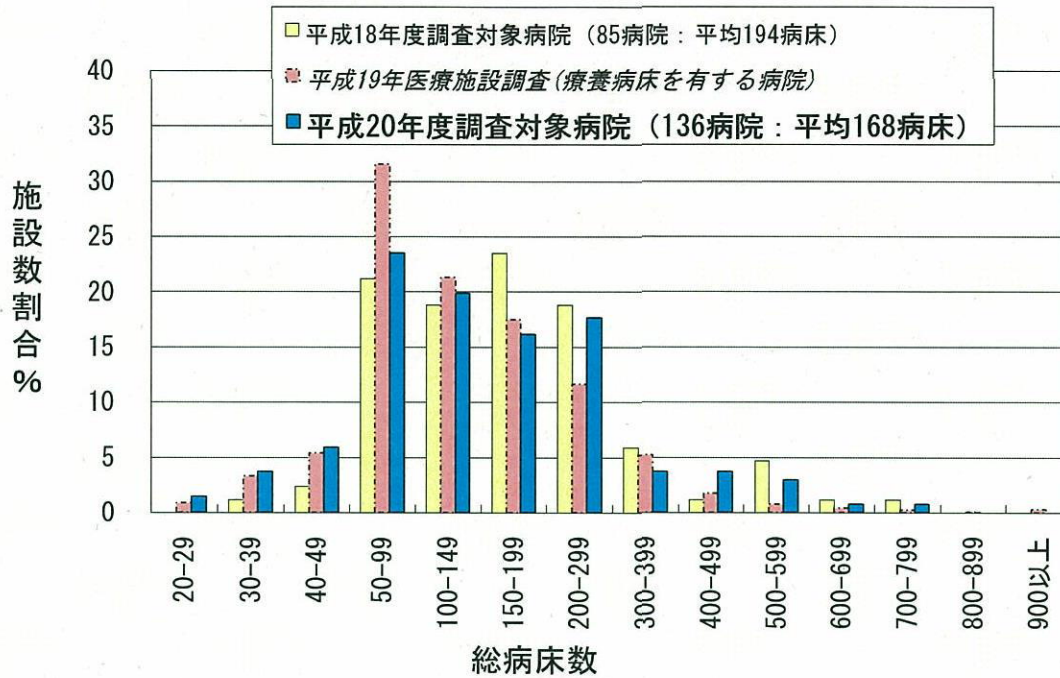
施設特性調査 (追加集計)

○平成 18 年度調査と共通する病院の
施設特性について

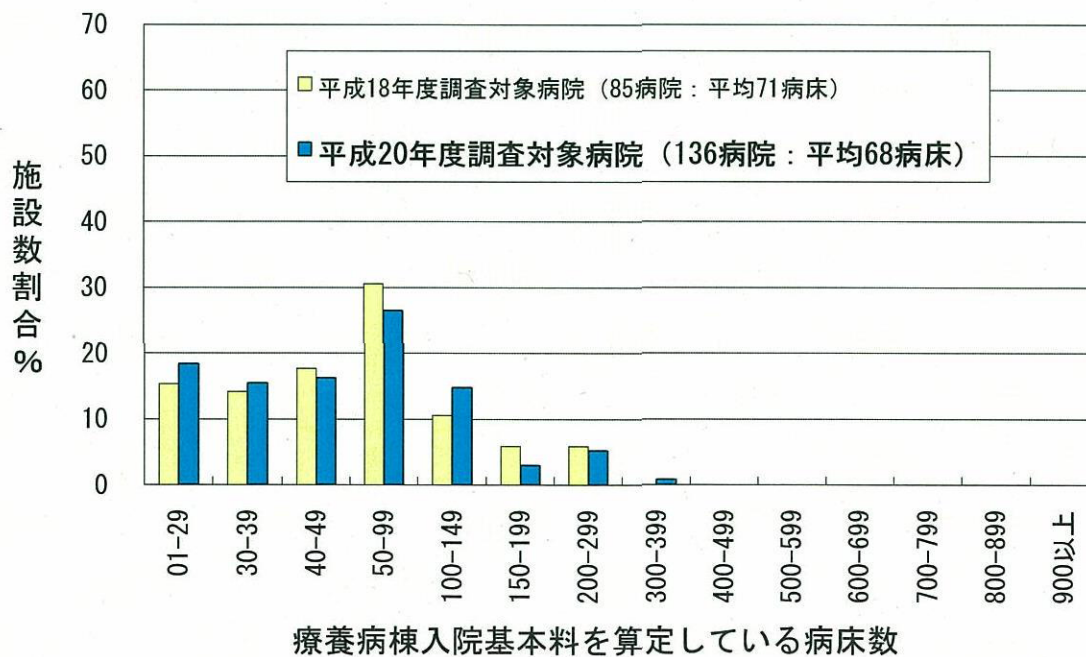
平成20年度慢性期入院医療の包括評価に関する調査
《施設特性調査(病院) 集計結果》

1 基本情報

■施設規模別施設数割合(総病床数)(n=136) [図表1]



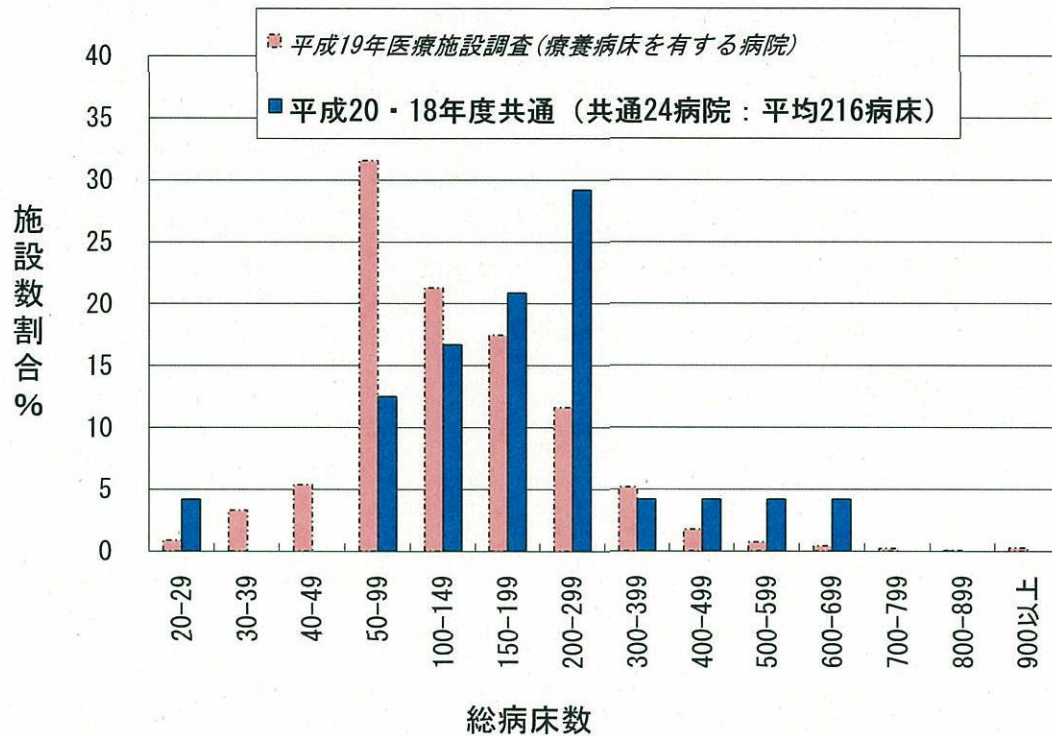
■施設規模別施設数割合(療養病棟入院基本料算定病床数)(n=136) [図表2]



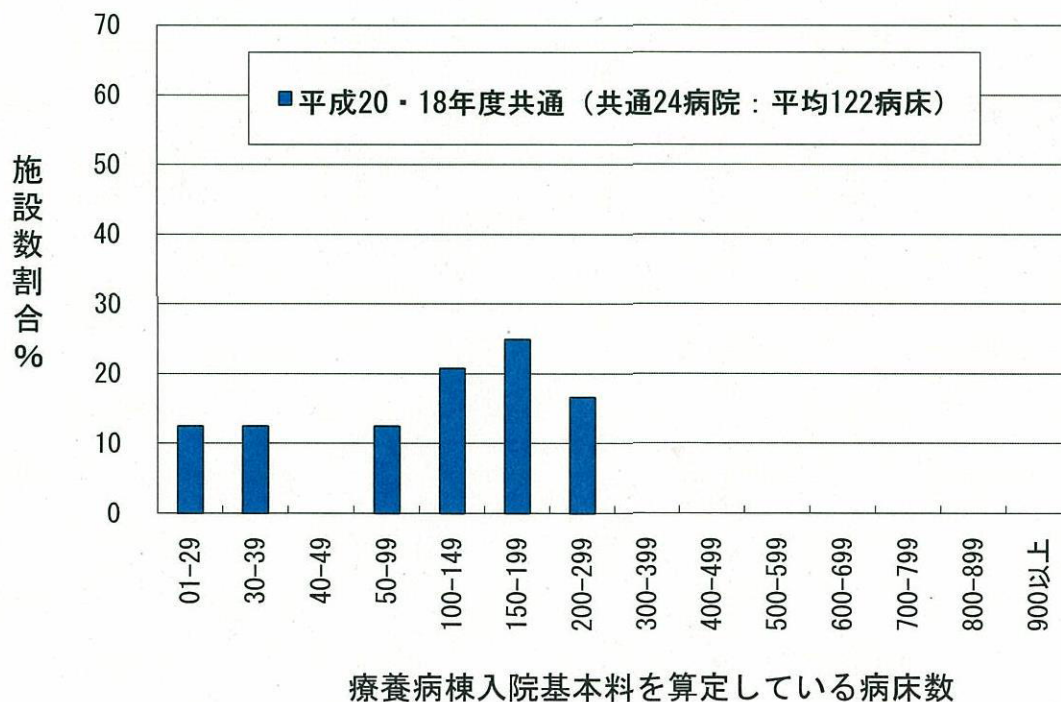
平成20年度慢性期入院医療の包括評価に関する調査
 《施設特性調査(病院) (平成18年共通24病院) 集計結果》

1 基本情報

■施設規模別施設数割合(総病床数) (n=24) [図表3]



■施設規模別施設数割合(療養病棟入院基本料算定病床数)(n=24) [図表4]



■承認等の状況別施設数(n=136) [図表5]

承認等の状況	施設数
1. 地域医療支援病院	1
2. 病院群輪番制病院	33
3. 在宅療養支援病院	3
4. 地域連携診療計画管理病院	0
5. 地域連携診療計画に記載された連携医療機関	42

■入院基本料等加算施設数(複数回答)(n=136) [図表6]

項目	施設数
診療録管理体制加算	32
療養病棟療養環境加算1	78
療養病棟療養環境加算2	16
療養病棟療養環境加算3	29
療養病棟療養環境加算4	9
栄養管理実施加算	123
医療安全対策加算	14

■承認等の状況別施設数(n=24) [図表7]

承認等の状況	施設数
1. 地域医療支援病院	1
2. 病院群輪番制病院	5
3. 在宅療養支援病院	2
4. 地域連携診療計画管理病院	0
5. 地域連携診療計画に記載された連携医療機関	13

■入院基本料等加算施設数(複数回答)(n=24) [図表8]

項目	施設数
診療録管理体制加算	8
療養病棟療養環境加算1	17
療養病棟療養環境加算2	2
療養病棟療養環境加算3	3
療養病棟療養環境加算4	2
栄養管理実施加算	23
医療安全対策加算	2