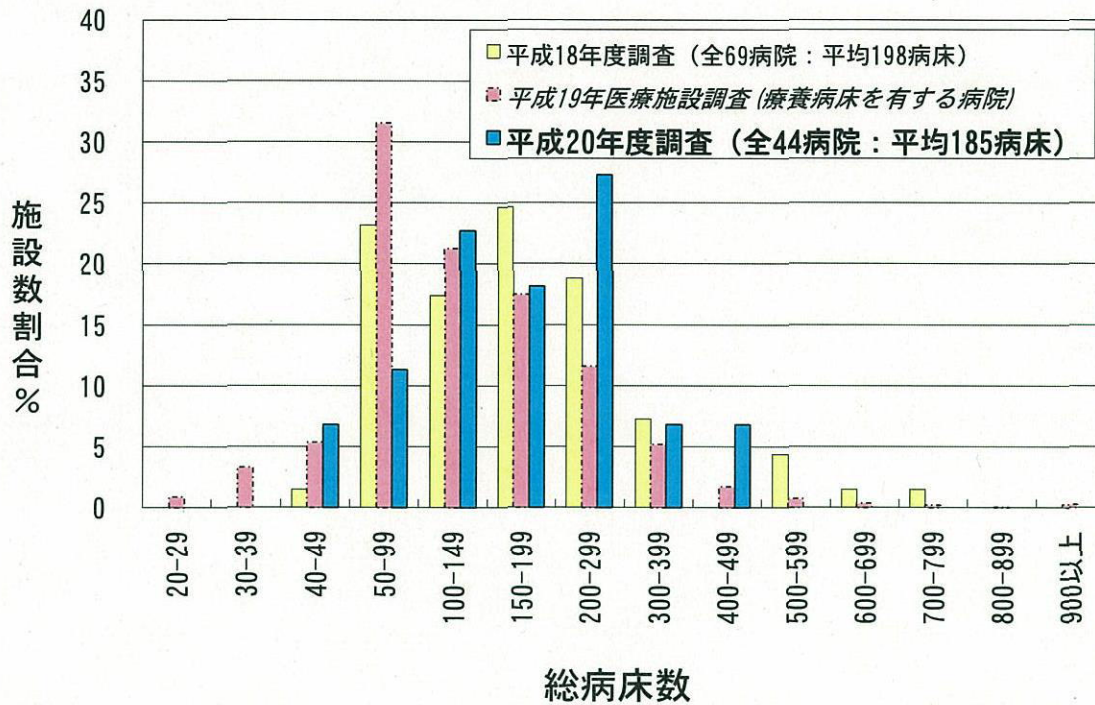
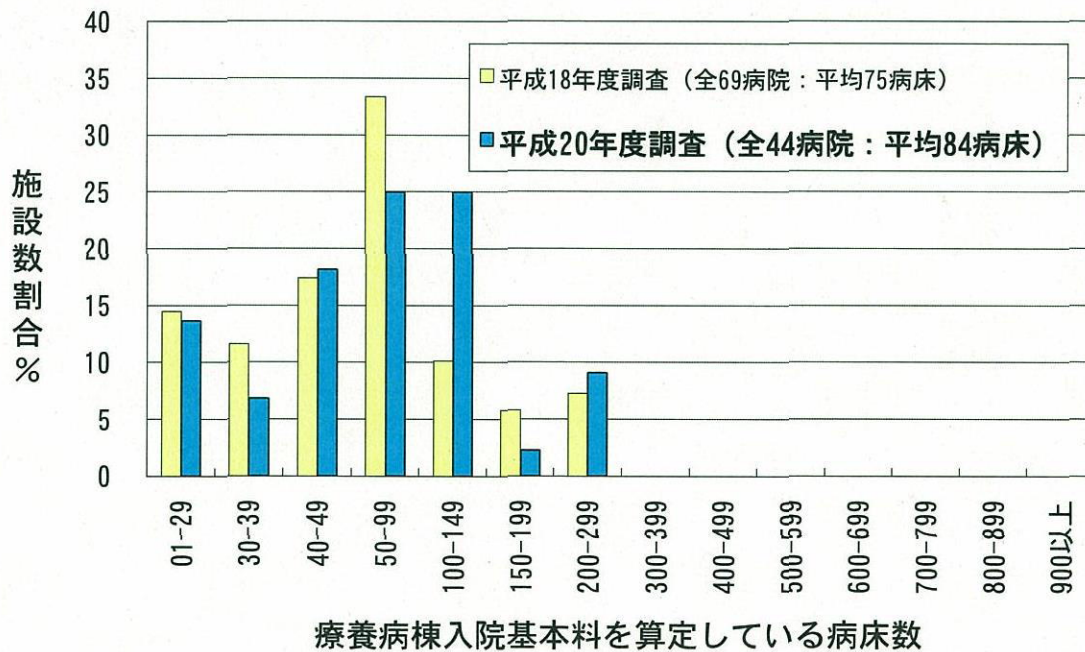


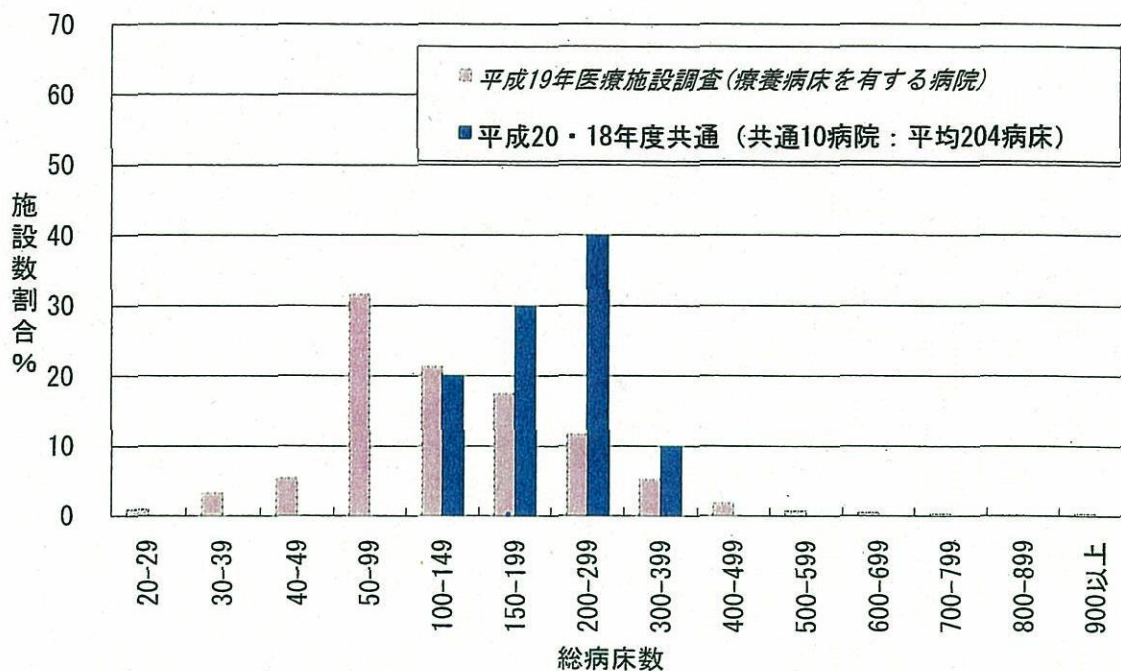
■(参考)コスト調査対象病院の総病床規模別施設数割合 [図表3]
(平成20年度44病院、平成18年度69病院)



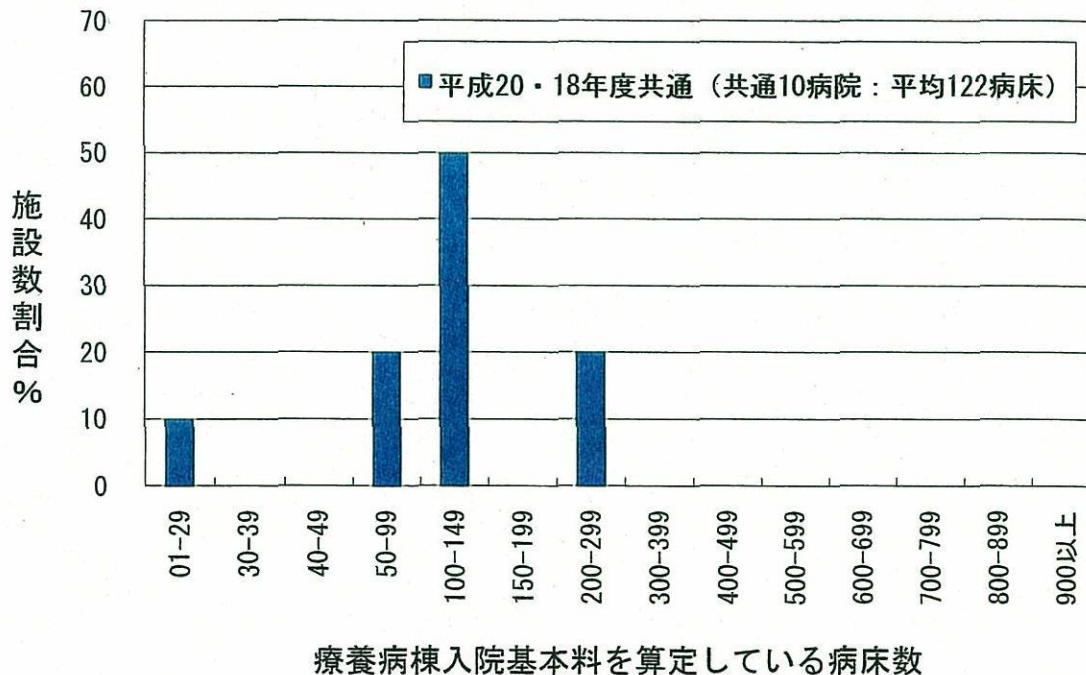
■(参考)コスト調査対象病院の療養病棟病床規模別施設数割合 [図表4]
(平成20年度44病院、平成18年度69病院)



■(参考)コスト調査対象病院の総病床規模別施設数割合 [図表5]
 (平成20年度及び平成18年度共通10病院)



■(参考)コスト調査対象病院の療養病棟病床規模別施設数割合 [図表6]
 (平成20年度及び平成18年度共通10病院)



2 職種別人件費重み付けケア時間の算定

職種別直接ケア時間(平成18年度)に職種別の賃金の相対比(平成20年度、平成18年度)をそれぞれ乗じて職種別人件費の重み付けケア時間を算出した。

■職種別直接ケア時間(平成18年度調査) [図表7]

患者分類	平成18年度						
	患者1人1日当り職種別直接ケア時間(分)						(参考)
	合計	医師	看護師	准看護師	看護補助者	その他職種	リハスタッフ
医療3・ADL3	207.9	7.8	63.5	60.4	67.4	8.9	6.2
医療3・ADL2	200.0	7.5	61.2	47.0	75.2	9.0	7.3
医療3・ADL1	131.8	6.0	36.6	29.0	52.1	8.1	6.7
医療2・ADL3	174.3	4.4	49.3	44.1	69.9	6.7	8.7
医療2・ADL2	167.4	4.4	38.8	32.3	84.0	7.9	20.3
医療2・ADL1	118.5	4.9	29.9	25.6	48.9	9.2	14.6
医療1・ADL3	169.0	3.9	41.3	37.7	79.5	6.6	9.7
医療1・ADL2	143.7	3.9	33.1	23.4	75.6	7.7	20.0
医療1・ADL1	99.6	3.7	23.9	18.5	46.3	7.2	16.6
全体	162.5	5.0	43.8	38.1	67.9	7.7	12.3

■職種別賃金(平成20年度調査、平成18年度調査) [図表8]

職種	平成20年度調査		平成18年度調査	
	賃金 (円/時間)	相対比	賃金 (円/時間)	相対比
医師	7,730円	3.35	7,089円	3.14
看護師	2,309円	1.00	2,258円	1.00
准看護師	2,078円	0.90	2,015円	0.89
看護補助者	1,427円	0.62	1,381円	0.61
リハスタッフ(PT、OT、ST)	2,041円	0.88	1,877円	0.83
その他職種(MSW、薬剤師、栄養士、他)	2,138円	0.93	1,880円	0.83

※ 職種別人件費については、一般病床を有しない病院(平成20年度25病院、平成18年度25病院)に基づいて算定を行った。

※ 平成18年度は平成18年11月1ヶ月のデータ、平成20年度は平成20年10月1ヶ月のデータに基づくもの。