

厚生労働省

平成14年度省庁別財務書類

(留意事項)

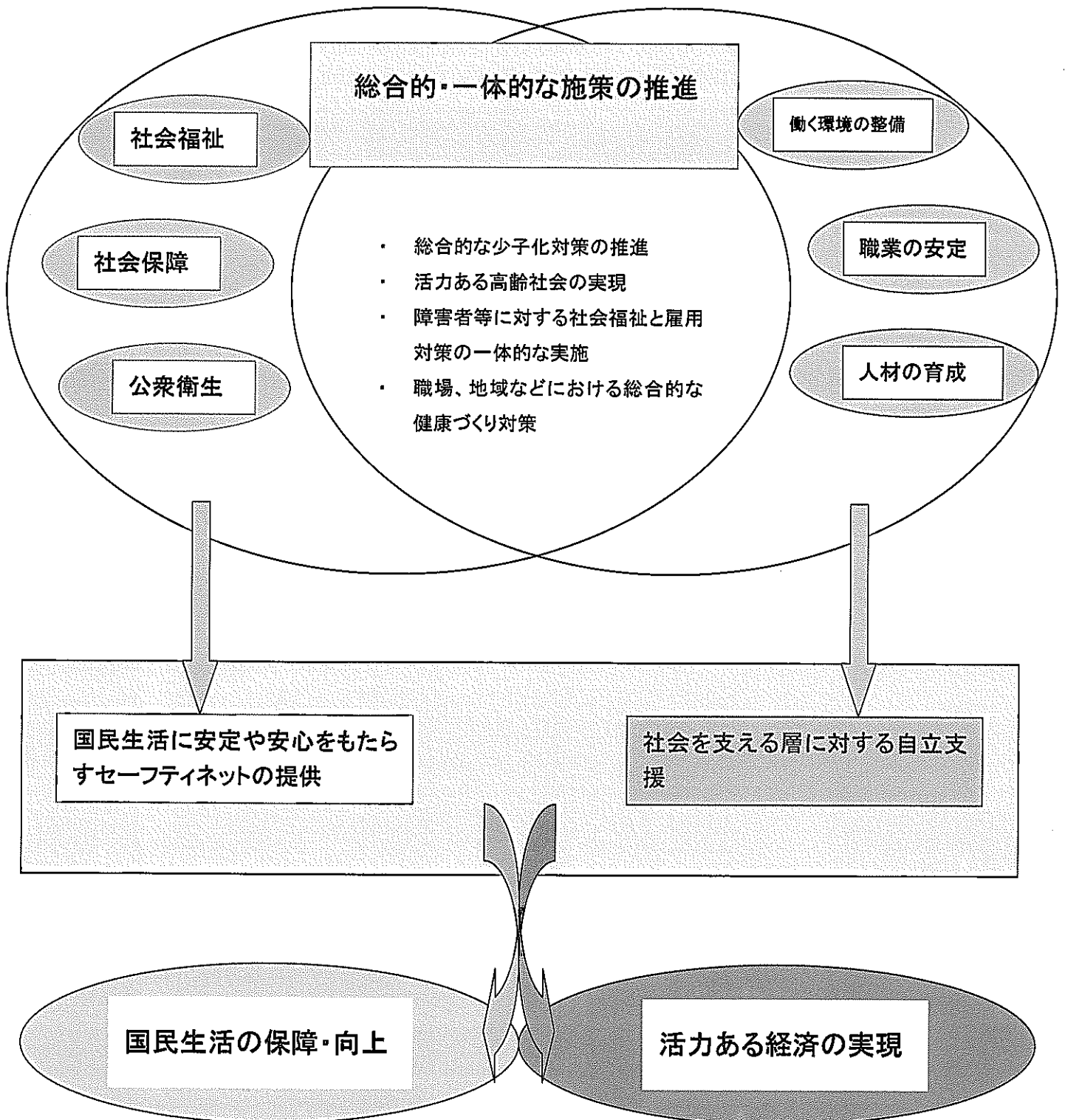
- ・ 本財務書類は「省庁別財務書類の作成基準」に基づいて作成されております。
- ・ 省庁別財務書類は、各省庁における財務書類の提供等を目的として一般会計を各省庁単位で区分し、所管の特別会計を合算し、各省庁に資産や負債が帰属すると擬制するなどの一定の仮定に基づいて作成するものであり、各省庁が会計的に独立しているものではありません。
- ・ 省庁別財務書類の内容を理解するにあたっては、省庁別財務書類の作成基準及び各省庁の所掌する業務内容等についても理解する必要があります。

< 目 次 >

- 省庁別財務書類
- 一般会計省庁別財務書類
- 厚生保険特別会計財務書類
 - ・ 厚生保険特別会計（健康勘定）
 - ・ 厚生保険特別会計（年金勘定）
 - ・ 厚生保険特別会計（児童手当勘定）
 - ・ 厚生保険特別会計（業務勘定）
 - ・ 厚生保険特別会計（勘定合算）
- 船員保険特別会計財務書類
- 国民年金特別会計財務書類
 - ・ 国民年金特別会計（基礎年金勘定）
 - ・ 国民年金特別会計（国民年金勘定）
 - ・ 国民年金特別会計（福祉年金勘定）
 - ・ 国民年金特別会計（業務勘定）
 - ・ 国民年金特別会計（勘定合算）
- 労働保険特別会計財務書類
 - ・ 労働保険特別会計（労災勘定）
 - ・ 労働保険特別会計（雇用勘定）
 - ・ 労働保険特別会計（徴収勘定）
 - ・ 労働保険特別会計（勘定合算）
- 国立病院特別会計財務書類

○ 厚生労働省の政策について

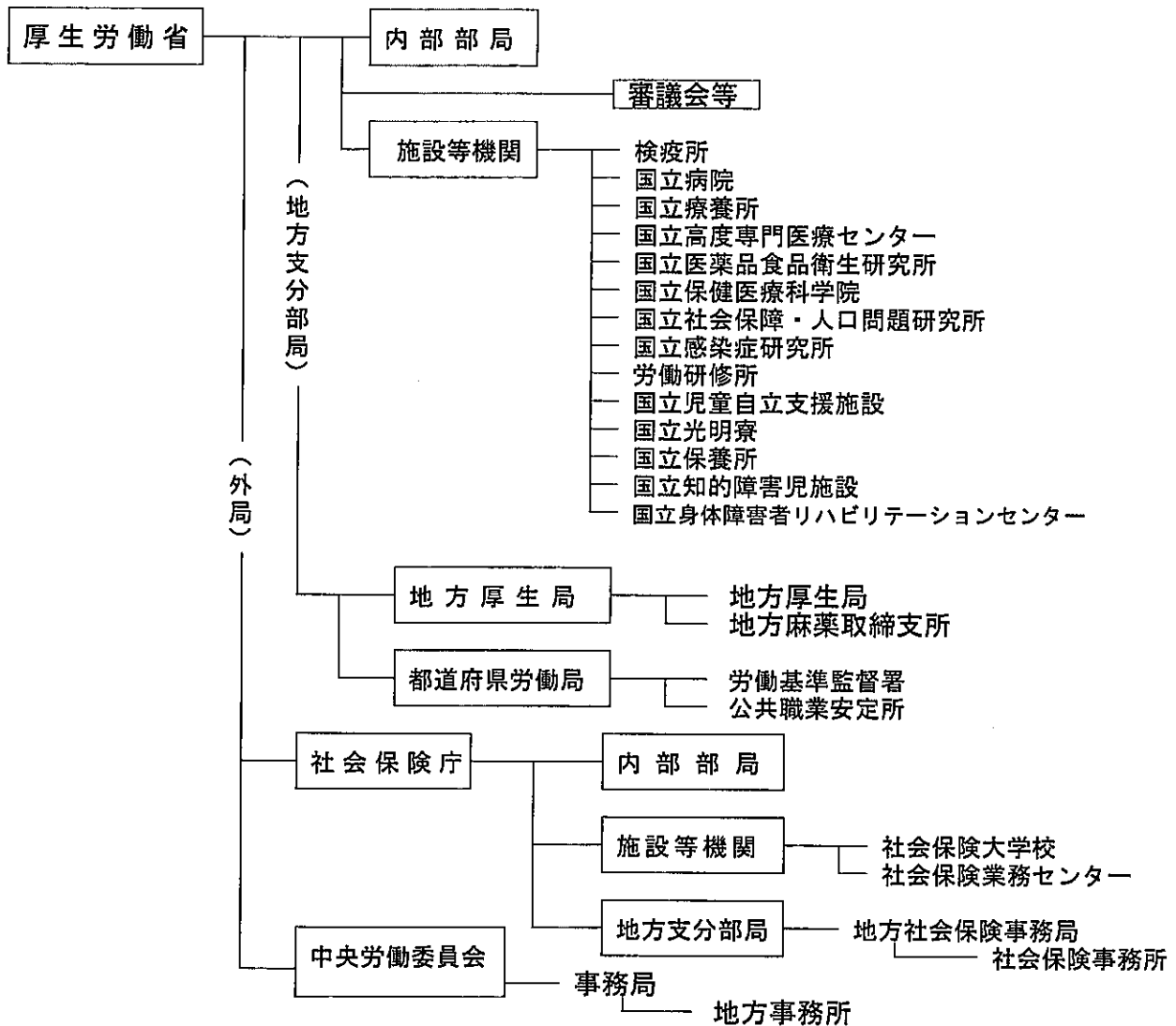
厚生労働省は、社会福祉、社会保障、公衆衛生、働く環境の整備、職業の安定、人材の育成等の施策を総合的・一体的に推進し、国民生活の保障・向上及び活力ある経済の実現を目指している。



厚生労働省の組織

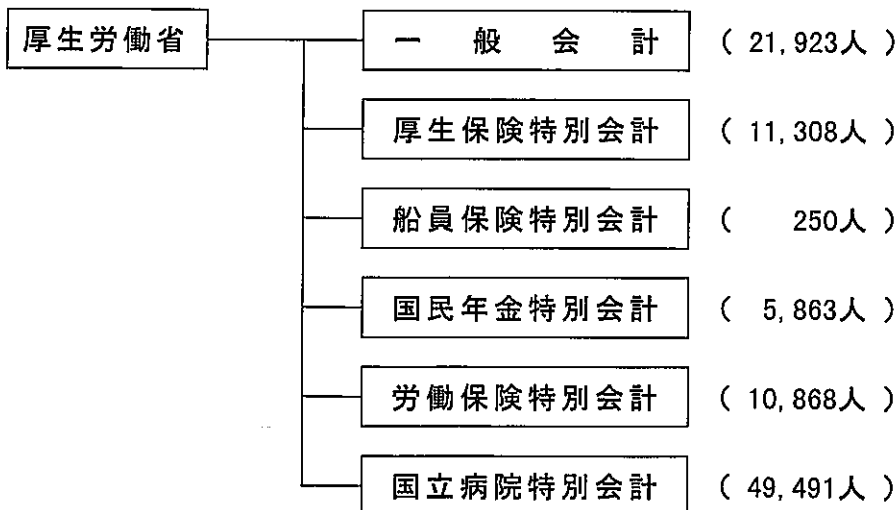
厚生労働省の任務

国民生活の保障及び向上を図り、並びに経済の発展に寄与するため、社会福祉、社会保障及び公衆衛生の向上を及び増進並びに労働条件その他の労働者の働く環境の整備及び職業の確保を図ることを任務とする。



(注) 平成14年7月1日現在

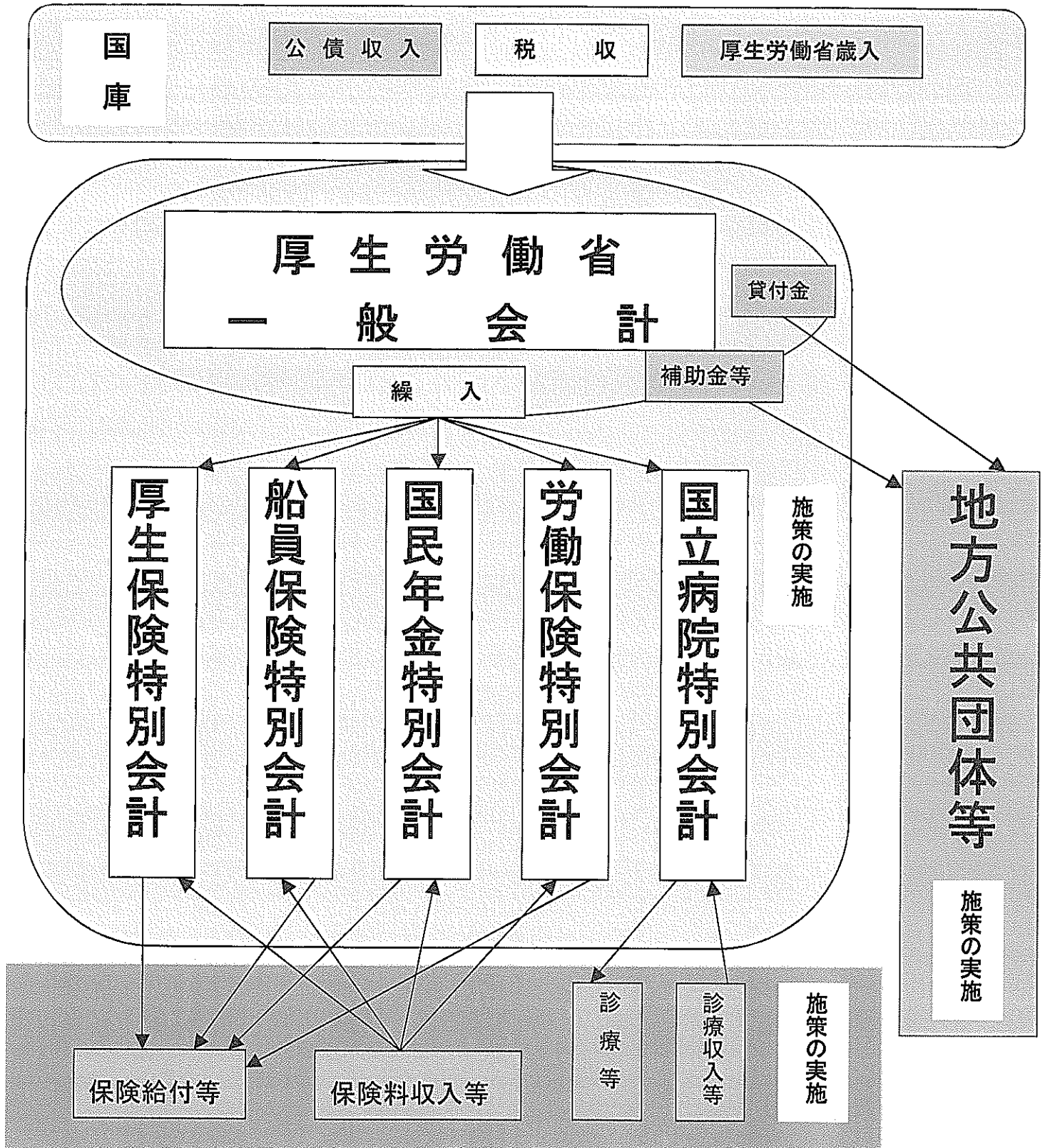
厚生労働省の職員数 (会計別)



(注) 平成14年度予算定員

○ 厚生労働省の決算

厚生労働省は、国民生活の保障・向上及び活力ある経済の実現を目指し、一般会計並びに厚生保険特別会計、船員保険特別会計、国立病院特別会計、国民年金特別会計及び労働保険特別会計の5特別会計を通じて、総合的・一体的に施策を推進している。



歳入歳出決算関係の概要

(1) 平成14年度厚生労働省の歳入決算

歳入予算額 74,814,791百万円に対し、徴収決定済額は 72,962,139百万円、
 収納済歳入額は 72,495,944百万円、収納率は99.3%であった。

(単位：百万円)

会 計 名	歳入予算額(A)	徴収決定済額(B)	収納済歳入額(C)	収 納 率 (C)/(B)(%)
一 般 会 計	61,826	96,123	95,661	99.5%
厚生保険特別会計	42,954,981	40,670,762	40,352,216	99.2%
船員保険特別会計	84,999	78,248	75,285	96.2%
国立病院特別会計	1,024,449	1,040,718	1,033,818	99.3%
国民年金特別会計	21,751,540	22,070,057	22,068,663	99.9%
労働保険特別会計	8,936,996	9,006,231	8,870,301	98.4%
計	74,814,791	72,962,139	72,495,944	99.3%

(※計数の単位未満は切捨て)

(2) 平成14年度厚生労働省の歳出決算

歳出予算現額 93,763,061百万円に対し、支出済歳出額は 90,467,863百万円、
 翌年度繰越額 290,336百万円、不用額 3,004,848百万円であった。

(単位：百万円)

会 計 名	歳出予算現額	支出済歳出額	翌年度繰越額	不用額
一 般 会 計	20,340,304	20,055,777	243,524	41,002
厚生保険特別会計	41,984,814	40,509,731	37	1,475,042
船員保険特別会計	84,999	79,498	0	5,500
国立病院特別会計	1,059,266	993,158	37,088	29,018
国民年金特別会計	21,694,805	20,729,312	6,700	958,791
労働保険特別会計	8,598,873	8,100,387	2,987	495,495
計	93,763,061	90,467,863	290,336	3,004,848

(※計数の単位未満は切捨て)

厚生労働省の平成14年度決算額の状況(支出済歳出額)

※小さい円グラフは、会計内に勘定区分がある特別会計について決算額に係る勘定別の内訳比率を表している。

