

(3) 健康づくり・疾病対策

保健所等

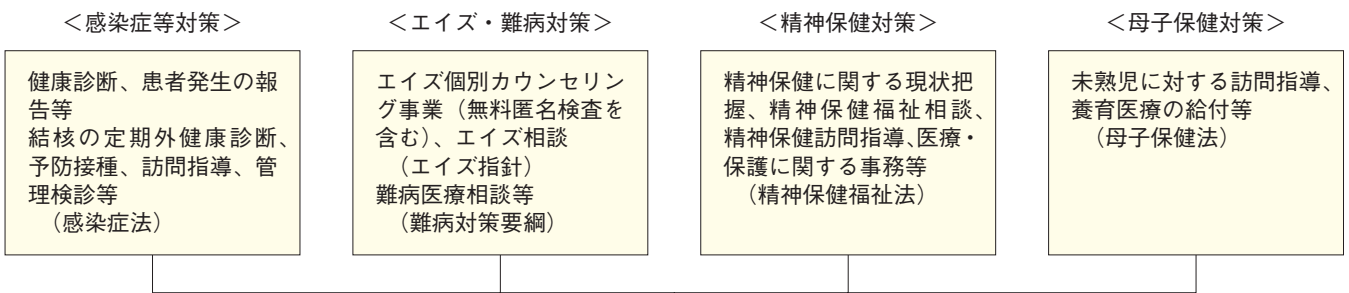
概要

保健所の活動

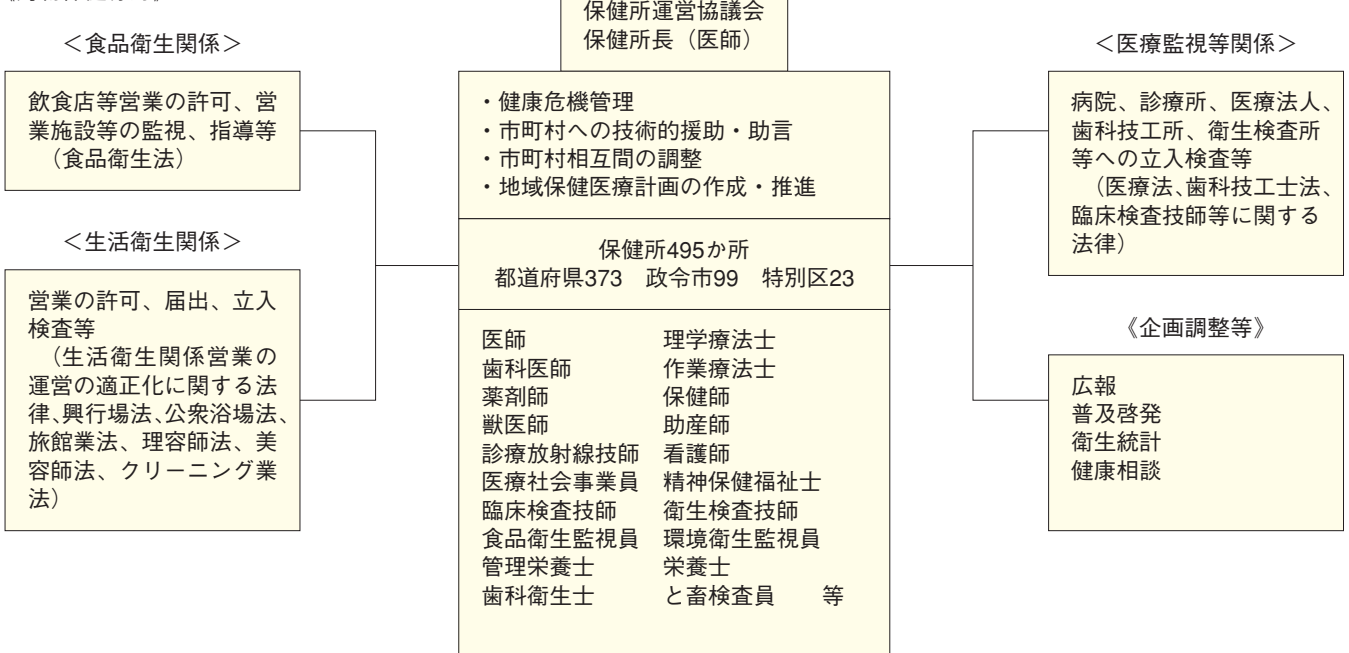
保健所は、対人保健サービスのうち、広域的に行うべきサービス、専門的技術を要するサービス及び多種の保健医療職種によるチームワークを要するサービス並びに対物保健等を実施する第一線の総合的な保健衛生行政機関である。また、市町村が行う保健サービスに対し、必要な技術的援助を行う機関である。

地域保健法により、都道府県（47）に373か所、政令で定める市（68）に99か所、特別区（23）に23か所設置されている。（平成23年4月1日現在）

《対人保健分野》



《対物保健分野》



* これら業務の他に、保健所においては、薬局の開設の許可等（薬事法）、狂犬病まん延防止のための犬の拘留等（狂犬病予防法）、あんま・マッサージ業等の施術所開設届の受理等（あん摩マッサージ指圧師等に関する法律）の業務を行っている。

保健所数の推移

| 年 度 | 1998 (平成10) | 1999 (平成11) | 2000 (平成12) | 2001 (平成13) | 2002 (平成14) | 2003 (平成15) | 2004 (平成16) | 2005 (平成17) | 2006 (平成18) | 2007 (平成19) | 2008 (平成20) | 2009 (平成21) | 2010 (平成22) | 2011 (平成23) |
|--------|----------------|----------------|----------------|----------------|----------------|----------------|----------------|----------------|----------------|----------------|----------------|----------------|----------------|----------------|
| 保健所総数 | 663 | 641 | 594 | 592 | 582 | 576 | 571 | 549 | 535 | 518 | 517 | 510 | 494 | 495 |
| 都道府県 | 490 | 474 | 460 | 459 | 448 | 438 | 433 | 411 | 396 | 394 | 389 | 380 | 374 | 373 |
| 保健所設置市 | 137 | 136 | 108 | 109 | 111 | 115 | 115 | 115 | 116 | 101 | 105 | 107 | 97 | 99 |
| 特別区 | 36 | 31 | 26 | 24 | 23 | 23 | 23 | 23 | 23 | 23 | 23 | 23 | 23 | 23 |

資料：厚生労働省健康局調べ。

(注) 保健所は、各年4月1日現在

詳細データ① 保健所の職種別常勤職員数

| 職 種 | 職員数 |
|-----------|--------|
| | 人 |
| 医師 | 802 |
| 歯科医師 | 83 |
| 薬剤師 | 2,743 |
| 獣医師 | 2,192 |
| 診療放射線技師等 | 624 |
| 衛生検査技師等 | 907 |
| 管理栄養士 | 1,099 |
| 栄養士 | 115 |
| 歯科衛生士 | 329 |
| 理学・作業療法士 | 88 |
| 保健師等 | 8,212 |
| その他 | 10,989 |
| 〈再掲〉 | |
| 医療社会事業員 | 59 |
| 精神保健福祉相談員 | 1,289 |
| 栄養指導員 | 1,048 |
| 総 計 | 28,183 |

資料：厚生労働省大臣官房統計情報部「地域保健・健康増進事
報告」より健康局で改変。(平成21年度末現在)

詳細データ② 保健師数の推移

(単位：人)

| | 1994年 (平成6) | 1995年 (平成7) | 1996年 (平成8) | 1997年 (平成9) | 1998年 (平成10) | 1999年 (平成11) | 2000年 (平成12) | 2001年 (平成13) | 2002年 (平成14) | 2003年 (平成15) | 2004年 (平成16) | 2005年 (平成17) | 2006年 (平成18) | 2007年 (平成19) | 2008年 (平成20) | 2009年 (平成21) |
|---------|----------------|----------------|----------------|----------------|-----------------|-----------------|-----------------|-----------------|-----------------|-----------------|-----------------|-----------------|-----------------|-----------------|-----------------|-----------------|
| 市町村 | 12,502 | 13,545 | 14,306 | 14,974 | 15,355 | 15,366 | 15,643 | 15,856 | 16,004 | 15,908 | 15,629 | 15,315 | 14,519 | 14,483 | 14,498 | 14,613 |
| 政令市・特別区 | 3,311 | 2,560 | 3,136 | 3,820 | 4,167 | 4,450 | 4,584 | 4,696 | 4,907 | 5,047 | 5,281 | 5,524 | 5,563 | 5,604 | 5,964 | 6,094 |
| 小 計 | 15,813 | 16,105 | 17,442 | 18,794 | 19,522 | 19,816 | 20,227 | 20,552 | 20,911 | 20,955 | 20,910 | 20,839 | 20,082 | 20,087 | 20,462 | 20,707 |
| 都道府県 | 5,215 | 6,083 | 5,496 | 4,836 | 4,620 | 4,535 | 4,481 | 4,439 | 4,311 | 4,242 | 4,178 | 4,014 | 3,935 | 3,889 | 3,800 | 3,737 |
| 合 計 | 21,028 | 22,188 | 22,938 | 23,630 | 24,142 | 24,351 | 24,708 | 24,991 | 25,222 | 25,197 | 25,088 | 24,853 | 24,017 | 23,976 | 24,262 | 24,444 |

資料：平成6年までは保健医療局調べ。

平成7、8年は大臣官房統計情報部「保健所運営報告」

平成9、10年は大臣官房統計情報部「地域保健事業報告」

平成11年から19年までは大臣官房統計情報部「地域保健・老人保健事業報告」

平成20年以降は大臣官房統計情報部「地域保健・健康増進事業報告」

(注) 平成8年までは各年12月末現在、平成9年度以降は翌年3月末現在の数字である。