

### (3) 健康づくり・疾病対策

#### 保健所等

##### 概要

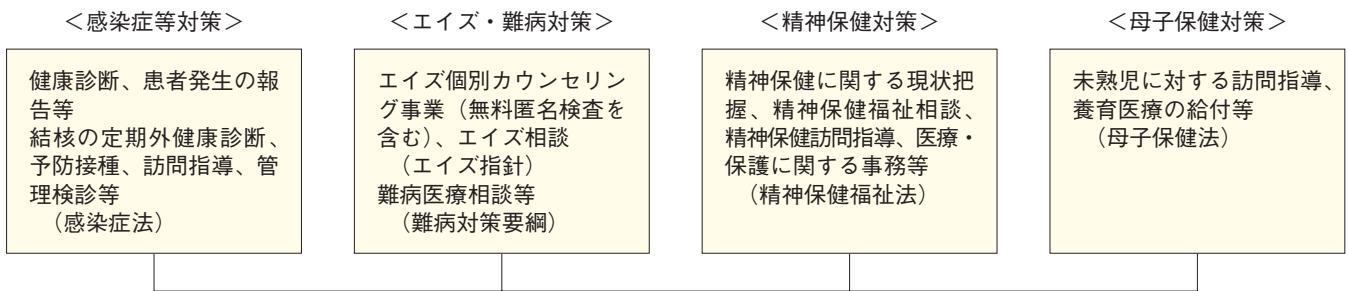
##### 保健所の活動

保健所は、対人保健サービスのうち、広域的に行うべきサービス、専門的技術を要するサービス及び多種の保健医療職種によるチームワークを要するサービス並びに対物保健等を実施する第一線の総合的な保健衛生行政機関である。また、市町村が行う保健サービスに対し、必要な技術的援助を行う機関である。  
 地域保健法により、都道府県（47）に394カ所、政令で定める市（60）に101カ所、特別区（23）に23カ所設置されている。（平成19年4月1日現在）

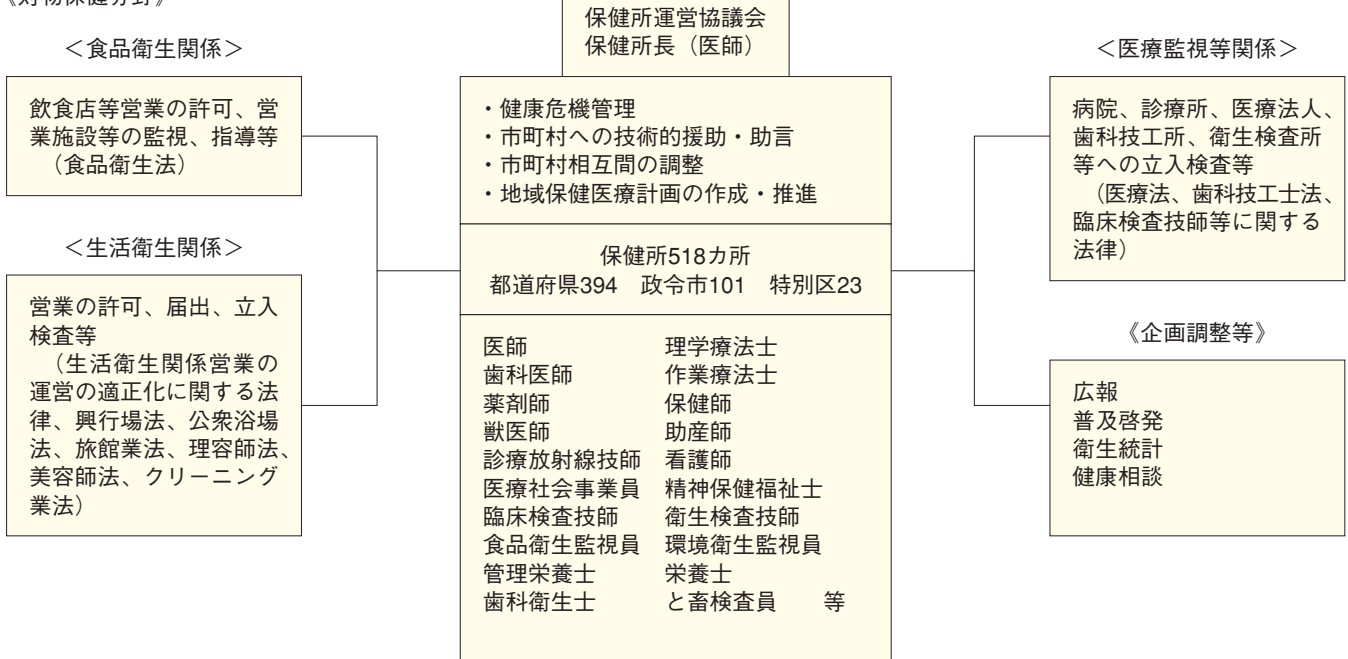
資料編

② 保健医療

##### 《対人保健分野》



##### 《対物保健分野》



\* これら業務の他に、保健所においては、薬局の開設の許可等（薬事法）、狂犬病まん延防止のための犬の拘留等（狂犬病予防法）、あんま・マッサージ業等の施術所開設届の受理等（あん摩マッサージ指圧師等に関する法律）の業務を行っている。

## 保健所数の推移

年 度	1997 (平成9)	1998 (平成10)	1999 (平成11)	2000 (平成12)	2001 (平成13)	2002 (平成14)	2003 (平成15)	2004 (平成16)	2005 (平成17)	2006 (平成18)	2007 (平成19)
保健所総数	706	663	641	594	592	582	576	571	549	535	518
都道府県	525	490	474	460	459	448	438	433	411	396	394
保健所設置市	142	137	136	108	109	111	115	115	115	116	101
特別区	39	36	31	26	24	23	23	23	23	23	23

資料：厚生労働省健康局調べ。

(注) 保健所は、各年4月1日現在

### 詳細データ① 保健所の職種別常勤職員数

職 種	職員数
	人
医師	906
歯科医師	96
薬剤師	2,556
獣医師	2,200
診療放射線技師等	748
衛生検査技師等	1,076
管理栄養士	1,083
栄養士	176
歯科衛生士	334
理学・作業療法士	116
保健師等	7,881
その他	11,464
〈再掲〉	
医療社会事業員	135
精神保健福祉相談員	1,501
栄養指導員	981
総 計	28,636

資料：厚生労働省大臣官房統計情報部「地域保健・老人保健事業報告」より改変。(平成17年度末現在)

### 詳細データ② 保健師数の推移

(単位：人)

	1993年 (平成5)	1994年 (平成6)	1995年 (平成7)	1996年 (平成8)	1997年 (平成9)	1998年 (平成10)	1999年 (平成11)	2000年 (平成12)	2001年 (平成13)	2002年 (平成14)	2003年 (平成15)	2004年 (平成16)	2005年 (平成17)
市町村	11,982	12,502	13,545	14,306	14,974	15,355	15,366	15,643	15,856	16,004	15,908	15,629	15,315
政令市・特別区	3,252	3,311	2,560	3,136	3,820	4,167	4,450	4,584	4,696	4,907	5,047	5,281	5,524
小 計	15,234	15,813	16,105	17,442	18,794	19,522	19,816	20,227	20,552	20,911	20,955	20,910	20,839
都道府県	5,223	5,215	6,083	5,496	4,836	4,620	4,535	4,481	4,439	4,311	4,242	4,178	4,014
合 計	20,457	21,028	22,188	22,938	23,630	24,142	24,351	24,708	24,991	25,222	25,197	25,088	24,853

資料：平成6年までは保健医療局調べ。

平成7、8年は大臣官房統計情報部「保健所運営報告」

平成9、10年は大臣官房統計情報部「地域保健事業報告」

平成11年以降は大臣官房統計情報部「地域保健・老人保健事業報告」