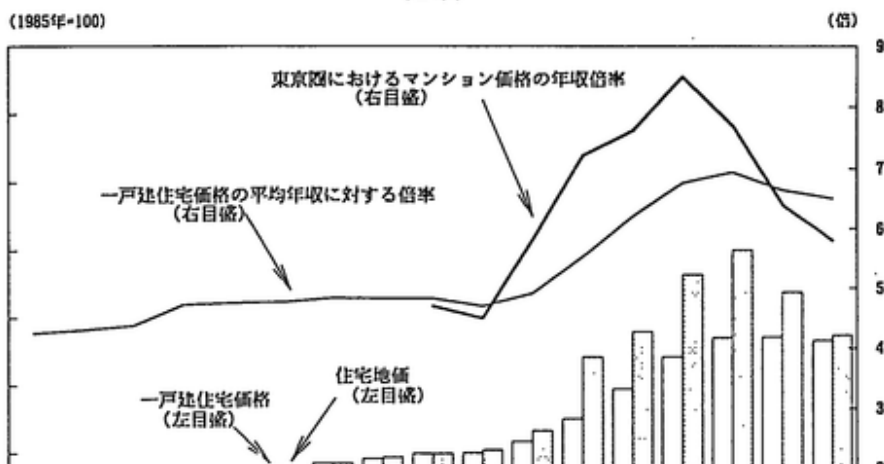


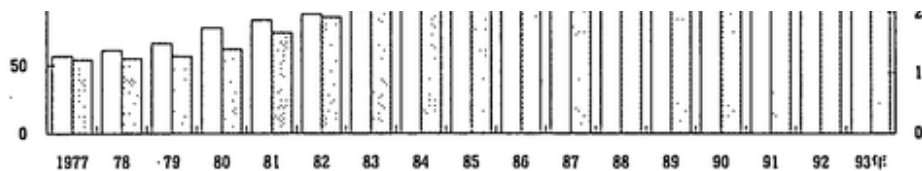
「平成6年版労働経済の分析」正誤表  
 「平成6年版労働経済の分析」正誤表

「平成6年版労働経済の分析」正誤表

「平成6年版労働経済の分析」正誤表

頁	行、図表番号	誤	正
3 11	第14行 第8図	5年は同 9.0%減と4年(同12.7%減)に比べ (円高不況期)及び(今回の景気後退期)の 横軸目盛) 0.25 0.30 0.35 0.40 0.45	5年は同 9.0%減と4年(同12.8%減)に比べ  25 30 35 40 45
43 54	第20行 第3～4行	6年度予算には 億円を計上 景気後退の長期化か 会自体が減少して 指導・啓発活動を推進し ことなどがあるもの	6年度予算案には 1,127億円を計上 景気後退の長期化から就労機会自体が減少して 指導・啓発活動を推進した ことなどがあるもの
61	第29図	(春季賃上げ率と有効求人倍率)の 横軸の単位) (%)	(倍)
83 87 90	第1行 第19行 第25～26行	食料(同 2.2%減)、 消費支出—食料、住居、光熱・水道・家具・家 四分位分散計数	「食料」(同 2.2%減)、 消費支出—食料、住居、光熱・水道、家具・家 四分位分散係数
104	第1-(1)-2図 資料出所	経済企画庁「SNA産業関連表」	経済企画庁「SNA産業 <u>連</u> 関表」
111	第1-(1)-6図 資料出所	経済企画庁「SNA産業関連表」	経済企画庁「SNA産業 <u>連</u> 関表」
181	第2-(2)-9図(注)	Y:産業別就業者構成の変化の生産性上昇効果	(削除)
185	第2-(2)-11図 資料出所	総務庁統計局「就職構造基本調査」	総務庁統計局「 <u>就</u> 業構造基本調査」
218	第3-(1)-5図の差し替え	(正)第3-(1)-5図 住宅価格の年取倍率、一戸建住宅価格及び住宅地価の推移 (日本)	





224	第3-(1)-10図(注)	「能力主義」 … 「能動があつて努力すれば	「能力主義」 … 「能力があつて努力すれば
335	付属統計表第47表	自分の適正に合った、いい仕事か与えられる	自分の適性に合った、いい仕事か与えられる
337	付属統計表第49表	(表題)	
		所定内給与の十分位分散計数	所定内給与の十分位分散係数
337	付属統計表第49表	(注) 1) 及び 3)	
		所定内給与の十分位分散計数	所定内給与の十分位分散係数
369	主要労働統計表第7表	平成2年	平成4年