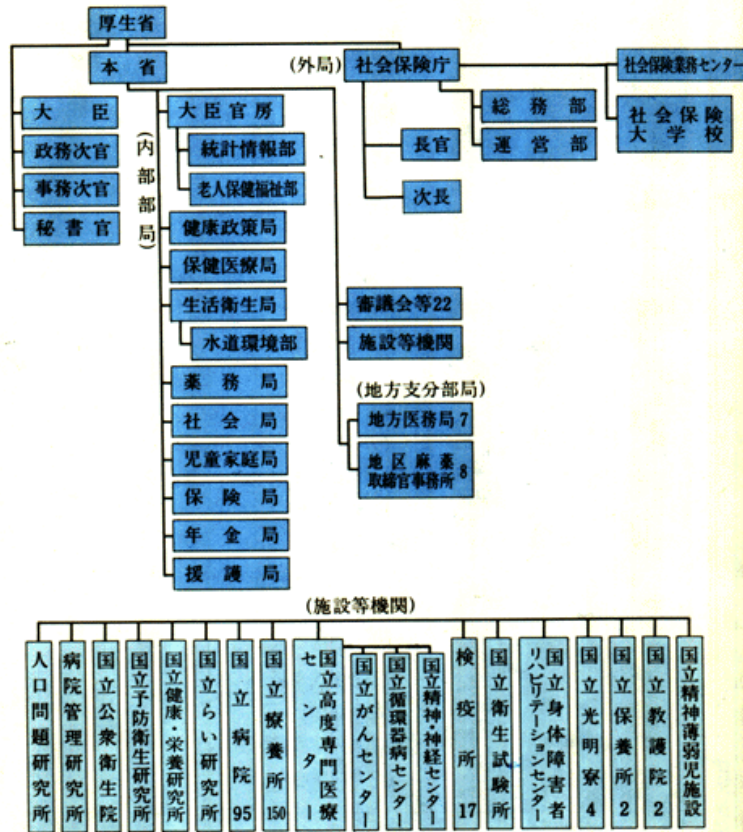


参考

1 厚生行政の組織

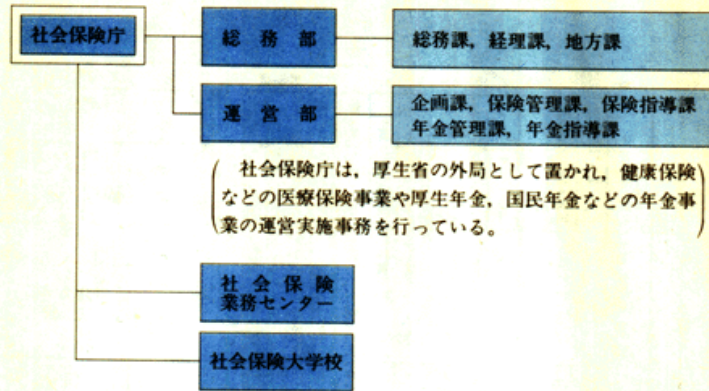
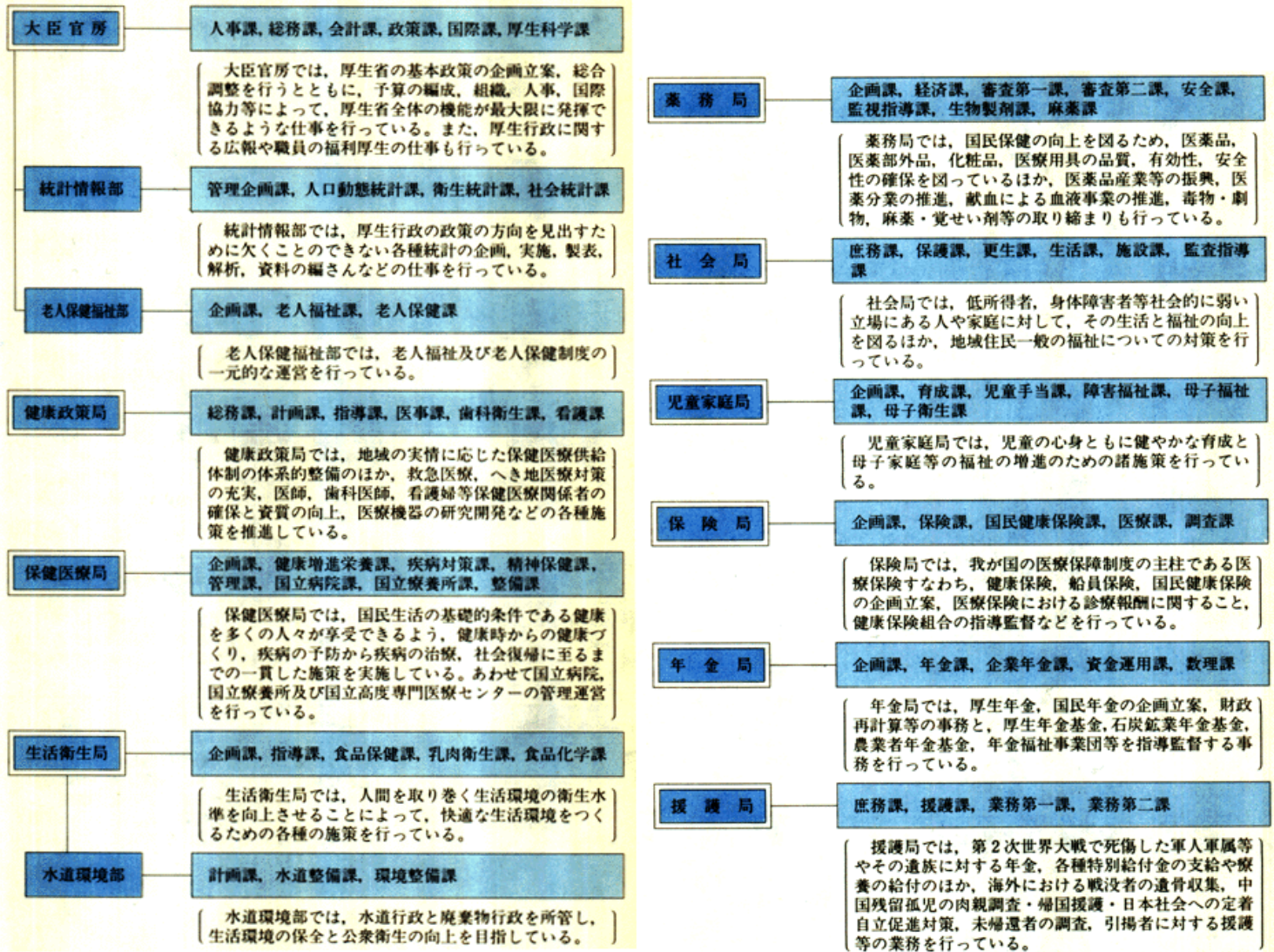
1 厚生行政の組織



(注) 組織については、平成元年10月1日現在

所轄事務

所掌事務





2 年 表

昭和13年										昭和30年										平成元年									
戦時下の厚生行政										戦後復興期の厚生行政										高度経済成長期の厚生行政									
戦時下の厚生行政										戦後復興期の厚生行政										高度経済成長期の厚生行政									
時代区分	総理大臣	厚生大臣	時代背景	施策等	総理大臣	厚生大臣	時代背景	施策等	総理大臣	厚生大臣	時代背景	施策等	総理大臣	厚生大臣	時代背景	施策等													
昭和13年	近衛	木戸	13 厚生省創設	12 国民健康保険法、13 国民健康保険法、14 職員健康保険法、16 労働者年金保険法	吉田	吉田	27 講和条約	27 戦傷病者救済者遺族等福祉法	吉田	吉田	27 講和条約	27 戦傷病者救済者遺族等福祉法	吉田	吉田	27 講和条約	27 戦傷病者救済者遺族等福祉法													
昭和30年	吉田	吉田	20 終戦	20 引揚者対策	吉田	吉田	25 朝鮮戦争(特種アーム)	24 身体障害者福祉法	吉田	吉田	25 朝鮮戦争(特種アーム)	24 身体障害者福祉法	吉田	吉田	25 朝鮮戦争(特種アーム)	24 身体障害者福祉法													
平成元年	佐藤	佐藤	56 日米貿易摩擦	56 保育の実施	佐藤	佐藤	60 年金制度改正(基礎年金導入)	56 ベビーカー問題	佐藤	佐藤	60 年金制度改正(基礎年金導入)	56 ベビーカー問題	佐藤	佐藤	60 年金制度改正(基礎年金導入)	56 ベビーカー問題													