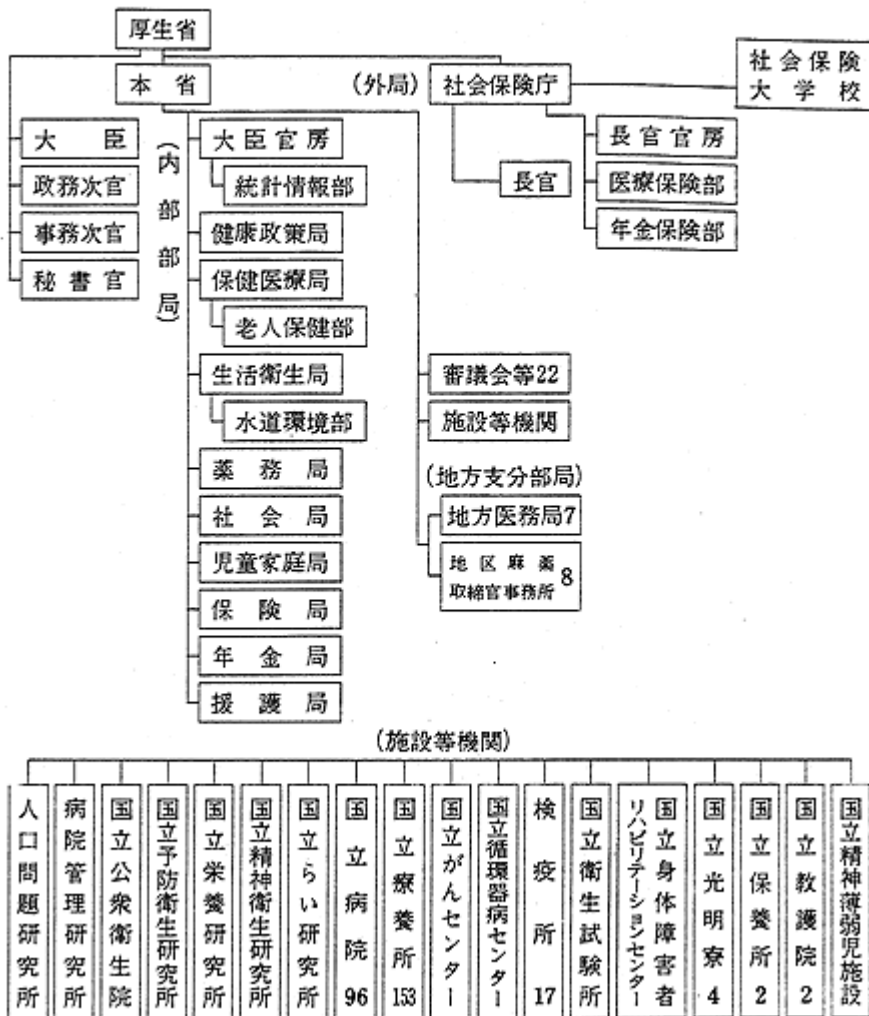


第2編

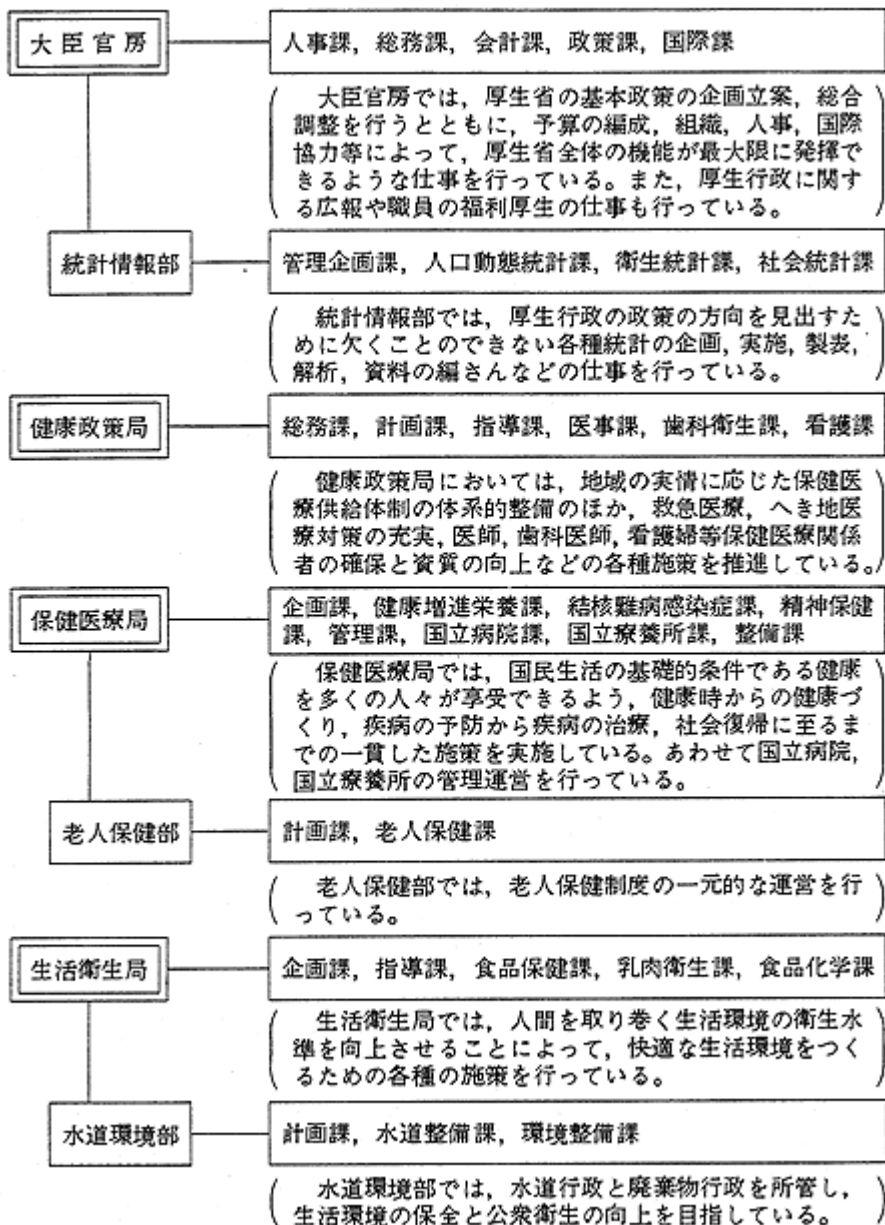
第4部 参考

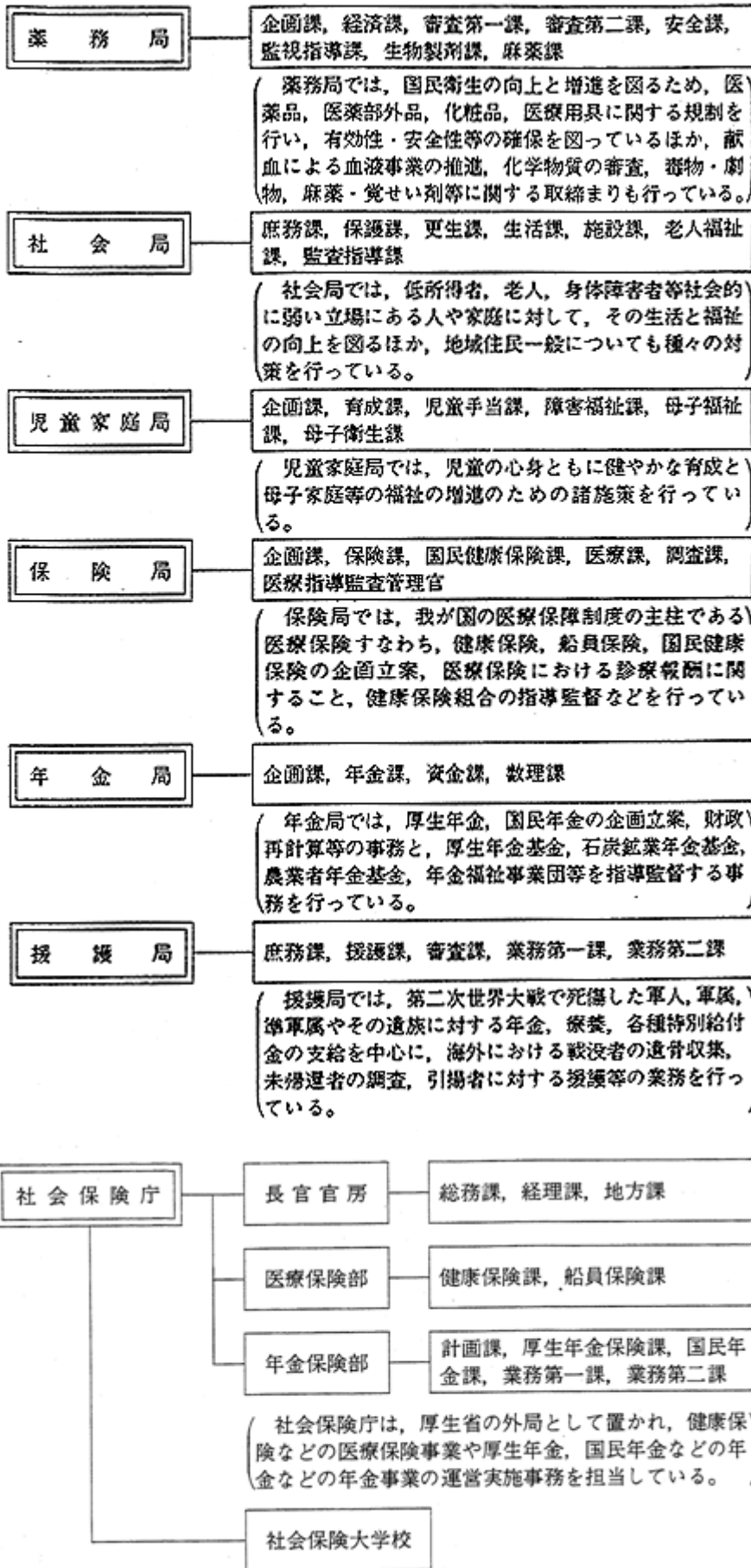
1. 厚生行政の組織

1. 厚生行政の組織



所掌事務





厚生白書(昭和60年版)

(C)COPYRIGHT Ministry of Health , Labour and Welfare

第2編

第4部 参考

2. 厚生行政の相談や情報

1) 社会福祉等に関する相談

生活に困ったとき,又はいろいろの問題に出会ったとき,どこへ行って相談したらよいのだろうか。このような場合のいわば窓口ともいうべき所を示したものが次表である。

2. 厚生行政の相談や情報

1) 社会福祉等に関する相談

生活に困ったとき,又はいろいろの問題に出会ったとき,どこへ行って相談したらよいのだろうか。このような場合のいわば窓口ともいうべき所を示したものが次表である。

	尋ねたいことがら	尋ねるところ
健康保険, 厚生年金保険等に関する手続申請又は概要については	厚生年金保険・船員保険	都道府県保険担当課 社会保険事務所 (全国に276か所) 中央年金相談室 (東京都杉並区高井戸西) 3-5-24 TEL 03-334-3131 年金相談コーナー
	国民年金(福祉年金を含む)	市(又は区)役所国民年金担当課, 町(村)役場年金担当課 都道府県国民年金課 社会保険事務所 中央年金相談室 年金相談コーナー
	健康保険	都道府県保険担当課 社会保険事務所
	国民健康保険	市(又は区)役所国民健康保険担当課(係) 町(又は村)役場保険係
生活に困ったときは	生活保護	福祉事務所
	世帯更生資金	市町村社会福祉協議会, 民生委員
	心配ごと相談	心配ごと相談所, 民生委員
老人の福祉に関することは	家庭奉仕員の派遣, 日常生活用具の給付等	市(区)役所 町(村)役場
	老人就労あっ旋事業等	高齢者能力開発情報センター

	尋ねたいことから	尋ねるところ
身体障害者の福祉に関することは	身体障害者手帳の交付, 身体障害者の診査, 更生相談, 更生医療, 補装具の給付, 日常生活用具の給付	福祉事務所
	家庭奉仕員の派遣等	市(区)役所, 町(村)役場
	福祉手当	福祉事務所
精神薄弱者の福祉に関することは	精神薄弱者の相談・指導	福祉事務所, 精神薄弱者更生相談所
	療育手帳の交付, 日常生活用具の給付	福祉事務所
	家庭奉仕員の派遣等	福祉事務所, 市(区)役所, 町(村)役場
児童の福祉に関することは	児童問題一般	児童相談所
	療育指導, 育成医療の給付	保健所
	身体障害者手帳等の交付, 日常生活用具の給付, 補装具の交付	福祉事務所
	児童手当, 特別児童扶養手当, 家庭奉仕員の派遣	市(区)役所 町(村)役場
母子の福祉に関することは	児童扶養手当	市(区)役所 町(村)役所
	母子福祉資金・寡婦福祉資金	福祉事務所
	介護人の派遣	福祉事務所 市(区)役所 町(村)役場
母子保健に関することは	妊産婦・乳幼児の健康診査・相談, 母子健康手帳の交付	保健所, 市(区)役所, 町(村)役場
社会福祉施設の入所については	老人福祉施設(養護老人ホーム, 特別養護老人ホーム)	福祉事務所
	老人福祉施設(軽費老人ホーム) 有料老人ホーム	当該施設
	身体障害者更生援護施設(肢体不自由者更生施設・失明者更生施設・ろうあ者更生施設・内部障害者更生施設・身体障害者授産施設・重度身体障害者更生療護施設・重度身体障害者授産施設・身体障害者療護施設)	福祉事務所
	身体障害者福祉工場	当該施設
	保護施設(救護施設・更生施設・授産施設)	福祉事務所
	児童福祉施設(助産施設・母子寮)	福祉事務所
	“(乳児院・養護施設・精神薄弱児施設・自閉症児施設・精神薄弱児通園施設・盲児施設・ろうあ児施設・虚弱児施設・肢体不自由児施設・肢体不自由児通園施設・重症心身障害児施設・救護院)	児童相談所

	尋ねたいことから	尋ねるところ
社会福祉施設の入所については	児童福祉施設(保育所)	市(区)役所、町(村)役場、福祉事務所
	精神薄弱者援護施設(精神薄弱者更生施設・精神薄弱者授産施設)・精神薄弱者通勤寮・精神薄弱者福祉ホーム	福祉事務所
	婦人保護施設	婦人相談所
ボランティアに関することは	ボランティアの登録及び派遣等	ボランティアセンター
寄附をしたいときは	寄附金の受入れ及び配分	共同募金会
留守家族、遺族、戦傷病者に関することは	戦傷病者戦没者遺族等援護法による年金等	都道府県の援護担当課、市(区)役所、町(村)役場
中国残留日本人孤児に関することは	肉親探し、身元引受人、日本語指導及び生活指導に関すること等	都道府県の援護担当課、市(区)役所、町(村)役場
精神障害者に関することは	精神障害者の医療、日常生活相談	保健所又は精神衛生センター
その他	結核予防その他保健衛生一般	保健所
	優生保護	優生保護相談所 (大半が保健所に併設されている。)
	腎臓の提供を希望する人の登録	(社)腎臓移植普及会等 (全国6か所)
	腎臓の移植を希望する人の登録	国立佐倉病院等 (腎移植センター) (全国11か所)
	角膜の移植を希望する人及び角膜の提供を希望する人の登録	(財)大阪アイバンク等 (全国40か所)
	夜間、休日の急病	地域情報センター 又は 119番
	災害にあったとき 災害弔慰金の支給 災害援護資金の貸付	市(区)役所、 町(村)役場

第2編

第4部 参考

2. 厚生行政の相談や情報

2) アイバンク,腎バンク一覧

眼球提供登録機関(アイバンク)

2) アイバンク, 腎バンク一覧

眼球提供登録機関 (アイバンク)

(昭和60年10月現在)

名 称	郵便番号	所 在 地	電 話
(財)北海道眼球銀行	060	札幌市中央区南一条西-16 札幌医科大学附属病院眼科内	011(611)2111
(財)弘前大学アイバンク	036	弘前市本町53 弘前大学医学部附属病院内	0172(33)5111
岩手医大眼球銀行	020	盛岡市内丸19-1 岩手医科大学医務課	0196(51)5111
(財)東北大学アイバンク	980	仙台市星陵町1-1 東北大学医学部眼科学教室内	0222(74)1111
(財)秋田県眼球銀行	010	秋田市新屋町字下川原322-1 秋田県身体障害者厚生相談所内	0188(23)1637
(財)山形県アイバンク	990-23	山形市蔵王飯田字西の前 山形大学医学部附属病院眼科内	0236(33)1122
(財)福島県アイバンク	960	福島市杉妻町5-75 福島県立医科大学事務局総務課内	0245(21)1211
(財)茨城県アイバンク	310	水戸市南町2-6-9 亀山ビル3階 水戸合同ライオンズクラブ事務局内	0292(24)6372
(財)栃木県アイバンク	320	宇都宮市駒生町648 青年会館4F ライオンズクラブ合同事務所内	0286(21)3701
(財)群馬県アイバンク	371	前橋市元総社町77番地 北毛信用組合前橋西支店2F	0272(52)6336
(財)千葉県アイバンク協会	260	千葉市問屋町1-55 シーオービル6階	0472(43)2528
慶大眼球銀行	160	東京都新宿区信濃町35 慶応義塾大学医学部内	03(353)1211
順天堂アイバンク	113	東京都文京区本郷3-1-3 順天堂大学医学部附属順天堂医院内	03(813)3111
(財)読売光と愛の事業団 眼球銀行	100	東京都千代田区大手町1-7-1 読売新聞社内	03(242)1111
(財)神奈川県アイバンク	231	横浜市中区日ノ出町2-112 宇津見ビル5F	045(242)3961
(財)新潟眼球銀行	950	新潟市新光町4-1 新潟県環境保健部公衆衛生課内	0252(85)5511
(財)金沢眼球銀行	920	金沢市宝町13-1 金沢大学医学部内	0762(62)8151
(財)山梨県アイバンク	409-38	山梨県中巨摩郡玉穂村下河東1110 山梨医科大学眼科教室内	0552(73)1111
(財)岐阜県アイバンク協会	500	岐阜市藪田 岐阜県環境衛生部保健予防課内	0582(71)5730
(財)静岡県アイバンク	431-31	浜松市半田町3600 浜松医科大学医学部附属病院内	0534(33)3331
(財)愛知県眼衛生協会	460	名古屋市中区栄4-14-28 愛知県医師会館内愛知県救急医療情報センター	052(262)1100

名 称	郵便番号	所 在 地	電 話
(財)三重県アイバンク協会	514	津市広明町13 三重県保健衛生部医務業務課内	0592(24)2325
(財)滋賀県アイバンク	520	滋賀県大津市におの浜4-4-5	0775(23)1299
京都府立医大附属病院眼 球銀行	602	京都市上京区河原町 広小路上ル梶井町465	075(251)5111
(財)体質研究会眼球銀行	606	京都市左京区一乗寺大新開町26 京都大学体質研究会内	075(781)7118
(財)大阪アイバンク	553	大阪市福島区福島1-1-50 大阪大学医学部附属病院眼科内	06(451)2283
(財)奈良県アイバンク	634	橿原市四条町840 奈良県立医科大学附属病院眼科内	07442(2)3051
(財)鳥大眼球銀行	683	米子市西町36-1 鳥取大学医学部眼科内	0859(33)1111
岡山労災病院アイバンク	702	岡山市築港緑町1	0862(62)0131
(財)香川県眼球銀行	760	高松市番町1-10-35 日赤香川県支部内	0878(61)4618
(財)徳島県アイバンク	770	徳島市幸町3丁目61番地 徳島県医師会館内	0886(22)0264
久大眼球銀行	830	久留米市旭町67 久留米大学医学部眼科学教室内	0942(35)3311
(財)福岡県医師会眼球銀行	812	福岡市博多区博多駅南2-9-30 福岡県医師会内	092(431)4564
(財)佐賀県アイバンク協会	840	佐賀市鍋島三本杉	0952(31)6511
(財)長崎アイバンク	852	長崎市坂本町7-1 長崎大学医学部附属病院眼科内	0958(47)2111
(財)熊本県アイバンク協 会	862	熊本市水前寺6-18-1 熊本県衛生部医務課内	0963(83)1111
(財)大分県アイバンク協 会	879-56	大分県大分郡挾間町医大ケ丘1-1506 大分医科大学眼科学講座内	0975(49)4411
(財)宮崎県アイバンク協 会	880	宮崎市和知川原1-101 宮崎県医師会館内	0985(22)5118
(財)鹿児島県アイバンク 協会	890	鹿児島市中央町8-1 鹿児島県医師会内	0992(54)8121
(財)沖縄県アイバンク	903-01	沖縄県中頭郡西原町字上原207	09889(5)3575

腎臓提供登録機関(腎バンク)一覧

腎臓提供登録機関(腎バンク)一覧

(昭和60年10月現在)

名 称	郵便番号	住 所	電 話
(財)北海道腎臓バンク	060	札幌市中央区北一条西7丁目3番地	011(261)2033
※国立佐倉病院	285	佐倉市江原台2-36-2	0434(86)1151
(社)腎臓移植普及会	105	港区虎ノ門1-15-16 船泊振興ビル5階	03(502)2073
京都府立医科大学附属病 院腎臓バンク	602	京都市上京区河原町通広小路上ル 梶井町465	075(251)5111
(財)大阪腎臓バンク	530	大阪市北区芝田2-2-1 新梅田ビル721号	06(374)3691
(財)兵庫県総合保健協会	662	神戸市兵庫区本町2丁目3番34号	0798(34)5151
奈良県腎臓バンク	634	橿原市四条町840 奈良県立医科大学附属病院内	07442(2)3051

※国立佐倉病院は腎臓移植希望者の登録機関である。

地方腎移植センター設置状況

地方腎移植センター設置状況

