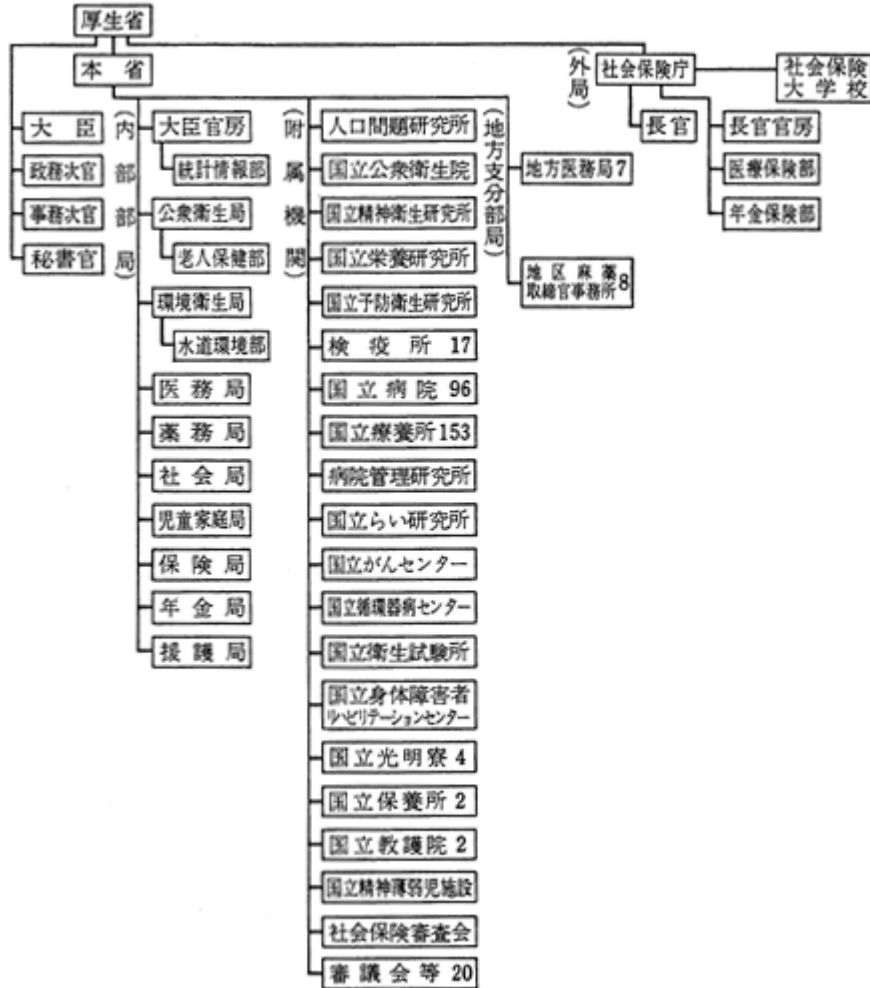


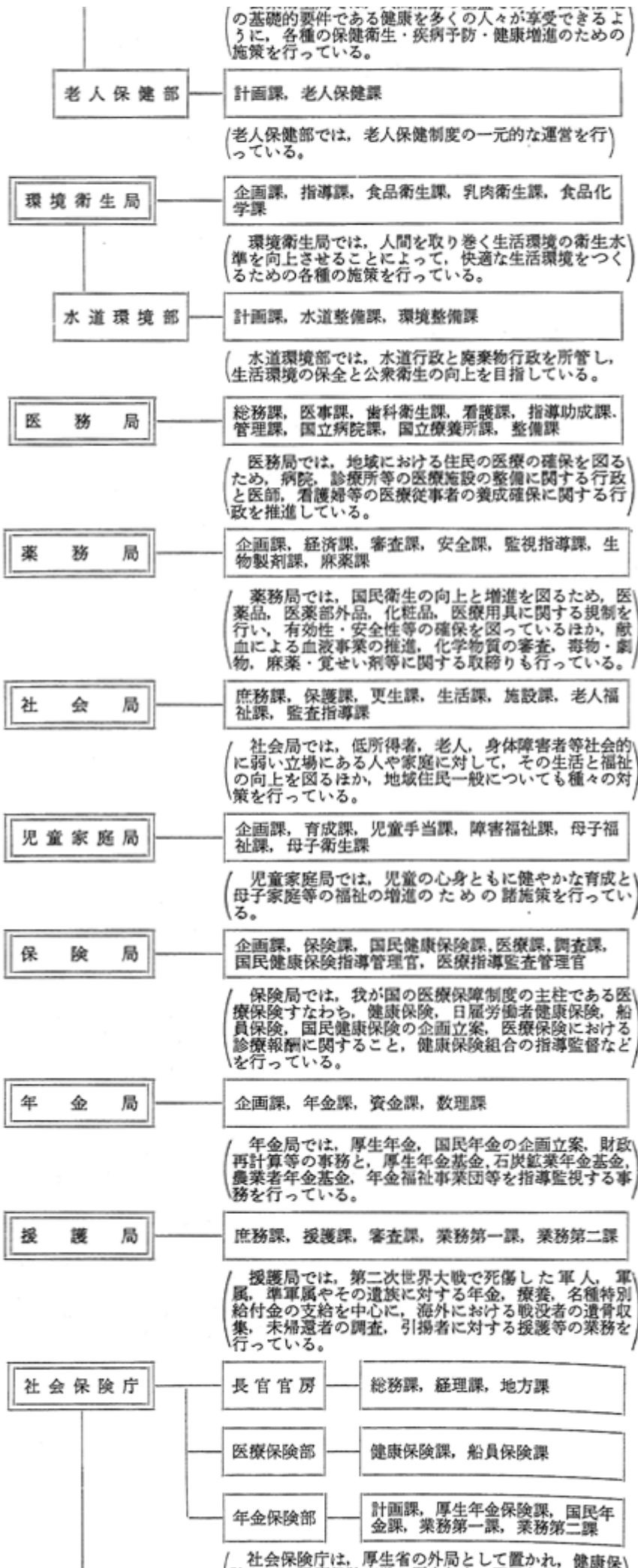
参考

1 厚生行政の組織



所掌事務





〔険などの医療保険事業や厚生年金、国民年金などの年金事業の運営実施事務を担当している。〕

社会保険大学校

(注) このほか、各地域に保健所(855か所)、福祉事務所(1,172か所)、児童相談所(164か所)、社会保険事務所(267か所)などがある。

参考

2 厚生省関係統計一覽

(昭和57年度実施)

部局	主管課	統計の名称
大臣官房政策課		社会保障基礎調査 昭和56年度社会保障給付費
大臣官房統計情報部	管理課	第15回生命表 昭和57年簡易生命表 昭和56年度国民医療費
	人口動態統計課	人口動態調査 人口動態社会経済面調査
	衛生統計課	伝染病統計 食中毒統計 医師・歯科医師・薬剤師調査 国民健康調査 病院報告 保健所運営報告 患者調査 医療施設統計 厚生省報告例(衛生関係) 優生保護統計 保健衛生基礎調査
	社会統計課	厚生省報告例(社会福祉関係) 厚生行政基礎調査 国民生活実態調査 生活保護動態調査 社会福祉施設調査 社会医療診療行為別調査
公衆衛生局	栄養課	国民栄養調査
	結核成人病課	結核登録者に関する定期報告 肺がん等胸部疾患調査(肺がん登録患者実態調査肺がん検診市町村実態調査)
	保健情報課	検疫業務実施報告 感染症サーベイランス事業
部局	主管課	統計の名称
環境衛生局	指導課	環境衛生関係営業経営実態調査 環境衛生営業経営指標調査
	食品衛生課	輸入食品統計調査
水道環境部	環境整備課	廃棄物処理事業実態調査
医務局	歯科衛生課	歯科疾患実態調査
	看護課	看護婦等学校養成所入学状況並びに卒業生就業状況調査 看護職員調査
	指導助成課	病院経営収支調査
	国立病院課	国立病院報告
	国々療養所課	国々療養所報告

業務局	経済課	業事工業生産動態統計調査 医薬品産業実態調査 医薬品等価格調査 歯科材料価格調査
	審査課	租金又は金地金の受払報告
	安全課	子宮内避妊器具調査
社会局	保護課	被保護者生活実態調査 被保護者全国一斉調査 医療扶助実態調査 社会保障生計調査
	生活課	消費生活協同組合(連合会)実態調査 公益質屋実態調査
	老人福祉課	老人実態調査
保険局	医療課	医療経済実態調査
	調査課	国民健康保険毎月事業状況報告(事業月報) 国民健康保険事業状況報告(事業年報) 国民健康保険診療施設事業状況報告(診療施設年報) 健康保険被保険者実態調査 組合管掌健康保険毎月事業状況報告 組合管掌健康保険事業状況報告(年報)
部局	主管課	統計の名称
保険局	調査課	国民健康保険医療給付実態調査 国民健康保険実態調査 診療状況実態調査
年金局	数理課	厚生年金保険在職老齢年金受給者実態調査 国民年金被保険者基礎調査
社会保険庁	官房総務課	政府管掌健康保険, 日雇労働者健康保険, 船員保険の医療給付受給者状況調査 船員保険災害補償相当分収支状況報告書 政府管掌健康保険事業状況報告書 日雇労働者健康保険事業状況報告書 厚生年金保険事業状況報告書 船員保険事業状況報告書 政府管掌健康保険被扶養者数調 船員保険被扶養者調 政府管掌健康保険業態別規模別適用状況調 厚生年金保険業態別規模別適用状況調
人口問題研究所		第8次出産力調査

(注) 電話 厚生省 代表 03 (503) 1711

大臣官房統計情報部 代表 03 (260) 3181