

第1表 年齢3区分別人口及び割合

Table showing population and percentage by age group (0-14, 15-64, 65+) for males and females in 1978. Includes sub-headers for total, male, and female, and further breakdowns for each age group.

資料：総務省統計局「国勢調査」の推計値に基いて作成した。年齢は、年齢不詳を含むため、総数と一致しない。  
(注) 1. 各年10月1日現在。2. 昭和49年以降は沖縄県を含む。

第2表 年齢3区分別将来推計人口

Table showing projected population by age group (0-14, 15-64, 65+) for males and females from 1955 to 1985. Includes sub-headers for total, male, and female, and further breakdowns for each age group.

資料：厚生省人口問題研究所「日本の将来推計(51年11月推計)」  
(注) 各年10月1日現在

第3表 人口動態の推移

Table showing demographic trends from 1955 to 1985, including birth rate, death rate, natural increase, infant mortality, and life expectancy. Includes sub-headers for population, birth, death, and natural increase.

資料：厚生省統計情報部「人口動態統計」  
(注) 1. 45歳以上の総人口。2. 48歳以降は沖縄県を含む。

第4表 死因順位の変動

Table showing the change in leading causes of death from 1955 to 1985. Lists causes like pneumonia, cancer, heart disease, and stroke, along with their percentages.

資料：厚生省統計情報部「人口動態統計」  
(注) 昭和15年以前及び昭和48年は沖縄県を含む。

第5表 国民医療の推移

第5表 国民医療費の推移 (単位: 億円、万)

	推計額				実績									
	38年度	40	45	48	49	50	51	52年度	40	45	48	49	50	51
医療費	4,995	11,224	24,962	39,496	53,786	64,779	76,684	100.0	100.0	100.0	100.0	100.0	100.0	100.0
公費負担分	451	1,471	2,823	5,488	7,276	8,471	9,781	11.0	13.1	11.3	13.9	13.5	13.1	12.8
生活保護法	364	1,250	1,680	2,568	3,519	4,210	4,875	8.9	6.7	6.7	6.5	6.5	6.4	6.4
精神衛生法	43	432	540	635	784	819	840	1.2	3.8	2.2	1.6	1.5	1.0	1.1
精神衛生法	21	232	437	622	887	961	1,006	0.5	2.0	1.8	1.6	1.6	1.1	1.3
老人福祉法	-	-	-	1,385	1,760	2,127	2,635	-	-	-	3.9	3.3	3.0	3.4
その他	18	68	165	278	328	384	424	0.4	0.6	0.7	0.7	0.6	0.5	0.6
保険者等負担分	2,415	7,442	17,320	27,767	39,201	47,932	57,303	59.0	66.3	69.4	70.3	73.1	74.0	74.7
政府管掌健康保険	758	2,443	5,351	8,183	11,694	13,870	16,471	18.5	21.8	21.4	20.7	21.7	21.4	21.5
組合管掌健康保険	523	1,509	3,566	6,012	8,499	10,288	12,169	12.8	13.4	14.3	15.2	15.8	15.9	15.9
船員保険	25	72	133	207	310	372	433	0.6	0.6	0.6	0.5	0.6	0.6	0.6
日雇労働者健康保険	68	194	406	518	627	730	837	1.7	1.7	1.7	1.6	1.7	1.8	1.7
国民公務員共済組合	219	230	425	642	920	1,143	1,335	5.3	2.0	1.7	1.5	1.7	1.6	1.3
公務企業体職員等共済組合	73	174	326	496	691	848	992	1.8	11.6	11.3	11.3	11.3	11.3	11.3
市町村職員共済組合	44	-	-	-	-	-	-	1.1	-	-	-	-	-	-
地方公務員共済組合	-	-	1,057	1,616	2,354	2,974	3,477	-	4.7	4.2	4.1	4.4	4.6	4.5
私立学校教職員共済組合	8	30	74	119	186	240	285	0.2	0.5	0.3	0.3	0.3	0.3	0.4
国民健康保険	598	2,015	5,357	9,332	13,077	16,280	19,711	14.6	18.0	21.5	23.6	24.3	25.1	25.7
労働者災害保険	87	230	549	749	1,009	1,167	1,488	2.1	2.0	2.2	1.9	1.9	1.8	1.9
その他	9	18	72	90	134	224	320	0.2	0.2	0.2	0.2	0.2	0.2	0.4
(再掲)被用者保険者	1,224	5,178	11,542	17,593	25,081	30,262	35,783	42.0	46.1	45.4	44.5	46.6	46.7	46.7
被扶養者	1,224	3,855	8,206	11,464	15,054	17,584	20,423	29.9	34.2	33.3	29.0	28.0	27.1	26.6
被扶養者	497	1,333	3,036	6,130	10,027	12,678	15,360	12.1	11.8	12.2	15.5	18.6	19.6	20.0
患者負担分	1,229	2,312	4,820	6,241	7,309	8,378	9,600	30.0	20.6	19.3	15.6	13.4	12.9	12.5
金額自費	214	189	645	1,197	1,285	1,726	1,808	5.2	1.7	2.4	3.0	2.4	2.7	2.4
公費又は保険の一部負担	1,015	2,123	4,174	5,044	5,924	6,649	7,792	24.8	18.9	16.7	12.8	11.0	10.3	10.2
医療費の前年増加分	1.13	1.20	1.20	1.16	1.36	1.20	1.18	-	-	-	-	-	-	-
国民所得中における医療費の割合	3.69	4.30	4.22	4.30	4.77	5.08	5.32	-	-	-	-	-	-	-

(注) 原簿を統計情報整理後  
 1. 医療費の範囲は次のとおりである。  
 2. 推計された医療費は傷病を直接の対象とした医療の医療費であって予防のため  
 の費用、正常分へん費等含まれていない。  
 3. 医療機関の課税措置や一部負担金は含まれていない。患者又は保険者、国・地  
 方公務員が当該年度に支払うべき額によって推計を行った。

第6表 社会保障給付費の推移

	第6表 社会保障給付費の推移 (単位: 100万円)									
	41年度	43	44	45	46	47	48	49	50	51
総額	1,846,948	2,599,633	2,873,159	3,523,909	3,947,036	4,893,693	6,161,527	8,967,881	11,765,002	14,579,639
医療保険	504,293	1,250,509	1,454,926	1,781,047	1,940,498	2,396,690	2,837,626	4,033,228	4,923,840	5,897,490
年金保険	197,979	296,765	359,725	476,638	590,434	759,924	1,077,037	1,923,270	2,895,918	4,073,949
失業及び労災保険	192,430	250,573	259,354	289,919	335,602	414,529	455,216	649,450	1,015,305	1,045,046
児童手当	-	-	-	-	6,517	42,177	74,989	106,025	164,454	169,008
生活保護	157,894	204,540	227,851	274,293	310,411	389,971	446,912	575,270	685,140	785,765
社会福祉	57,324	84,465	102,200	133,356	164,097	231,822	450,699	589,469	762,758	956,828
遺族厚生	116,375	141,629	155,410	180,210	188,954	210,533	280,586	368,881	417,065	469,467
恩給	224,400	289,772	301,931	342,559	379,964	419,343	530,576	671,421	872,076	1,136,489
戦後処理	15,862	11,167	11,039	45,857	30,360	28,723	27,485	50,861	48,947	55,588
国民所得(億円)の割合	309,970	433,232	515,677	608,325	655,522	768,805	946,636	1,117,689	1,234,223	1,381,222
(%)	6.0	5.8	5.6	5.8	6.1	6.4	6.5	8.0	9.5	10.6

厚生省企画調査部  
 (注) 上記は「1」の事務局による「社会保障給付費」の給付費を制度別に組みかえたも  
 国民所得は、経済企画庁「国民所得統計年報」

第7表 部門別社会保障給付費の推移

年次	部門	社会保障給付費		対国民所得比 (%)	年次	部門	社会保障給付費		対国民所得比 (%)
		(百万円)	(%)				(百万円)	(%)	
昭和23年度 (1950)	医療	64,614	—	—	昭和30年度 (1955)	医療	191,932	2.6	
	その他	61,523	—	—		年金	197,381	2.7	
	計	126,137	—	—		その他	389,314	5.3	
昭和24年度 (1951)	医療	80,358	1.8	—	昭和31年度 (1956)	医療	201,750	2.5	
	その他	76,750	1.7	—		年金	196,854	2.4	
	計	157,108	3.5	—		その他	598,604	4.9	
昭和27年度 (1952)	医療	114,871	2.2	—	昭和32年度 (1957)	医療	222,415	2.4	
	その他	104,569	2.0	—		年金	213,284	2.3	
	計	219,440	4.2	—		その他	455,701	4.7	
昭和28年度 (1953)	医療	148,037	2.3	—	昭和33年度 (1958)	医療	209,891	2.2	
	その他	109,637	1.8	—		年金	298,100	3.1	
	計	257,674	4.3	—		その他	507,994	5.3	
昭和29年度 (1954)	医療	171,139	2.6	—	昭和34年度 (1959)	医療	232,305	2.3	
	その他	212,919	3.2	—		年金	326,507	3.0	
	計	384,079	5.8	—		その他	577,813	5.2	
昭和35年度 (1960)	医療	294,209	2.2	—	昭和40年度 (1965)	医療	913,701	3.5	
	年金	361,059	2.7	—		年金	950,919	1.3	
	計	655,268	4.9	—		その他	339,224	1.3	
昭和36年度 (1961)	医療	384,998	2.4	—	昭和41年度 (1966)	医療	1,074,593	3.5	
	年金	405,001	2.7	—		年金	419,916	1.4	
	計	789,999	5.0	—		その他	370,459	1.2	
昭和37年度 (1962)	医療	469,865	2.7	—	昭和42年度 (1967)	医療	1,866,968	6.0	
	年金	451,969	2.5	—		年金	1,258,281	3.4	
	計	921,834	5.2	—		年金	494,655	1.3	
昭和38年度 (1963)	医療	588,484	2.9	—	昭和43年度 (1968)	医療	411,449	1.1	
	年金	532,908	2.6	—		年金	2,164,386	5.8	
	計	1,121,392	5.4	—		その他	1,467,909	3.4	
昭和39年度 (1964)	医療	732,811	3.1	—	昭和44年度 (1969)	医療	583,536	1.3	
	年金	206,572	1.3	—		年金	458,189	1.1	
	計	309,099	1.3	—		その他	2,509,635	6.8	
昭和44年度 (1969)	医療	1,697,428	3.3	—	昭和48年度 (1973)	医療	3,418,881	3.6	
	年金	658,296	1.3	—		年金	1,600,698	1.7	
	計	2,375,159	5.6	—		その他	1,141,948	1.2	
昭和45年度 (1970)	医療	2,075,808	3.4	—	昭和49年度 (1974)	医療	4,770,336	4.3	
	年金	818,172	1.3	—		年金	2,584,539	2.3	
	計	3,523,909	5.8	—		その他	1,613,007	1.4	
昭和46年度 (1971)	医療	2,249,756	3.4	—	昭和50年度 (1975)	医療	5,781,186	4.7	
	年金	966,018	1.5	—		年金	3,754,888	3.0	
	計	3,967,026	6.1	—		その他	2,229,438	1.6	
昭和47年度 (1972)	医療	2,790,767	3.6	—	昭和51年度 (1976)	医療	6,891,765	5.0	
	年金	1,174,814	1.5	—		年金	5,190,084	3.8	
	計	4,893,693	6.4	—		その他	2,493,778	1.8	

資料 1. 社会保障給付費は、38年度までは労働者側へ、39年度以降は厚生省企画調査部へ  
 2. 国民所得は、39年度以前は経済企画庁「国民所得統計年報(33年度)」, 40年度以降は経済企画庁「第SNA(53年8月)」  
 (注) 「年金」部門には、恩給を含む。  
 「その他」部門とは、疾病保険の傷病手当金、出産手当金等の現金給付、失業保険、労災保険、公的扶助、児童手当等である。

第8表 社会保障給付費の国際比較

第8表 社会保障給付費の国際比較

国名	年次	部門別	実 額	対国民所得比
イギリス (百万ポンド)	1974.4 1975.3	医療	3,639	5.17
		年金	4,898	6.96
		その他 計	3,597 12,134	5.11 17.23
フランス (百万フラン)	1975.1 1975.12	医療	69,035	6.27
		年金	104,051	9.43
		その他 計	97,794 270,880	8.88 24.60
スウェーデン (百万クローナ)	1974.1 1974.12	医療	14,919	7.74
		年金	20,950	10.07
		その他 計	23,720 59,559	12.31 30.90
イタリア (百万リラ)	1971.1 1971.12	医療	2,742,754	5.32
		年金	5,808,777	11.26
		その他 計	2,032,649 10,584,180	3.94 20.52
西ドイツ (百万マルク)	1974.1 1974.12	医療	57,318*	7.48*
		年金	95,755	12.49
		その他 計	39,982 195,055	5.22 25.18
アメリカ (百万ドル)	1973.7 1974.6	医療	26,615	3.33
		年金	80,514	7.32
		その他 計	38,502 153,631	3.32 13.96

資料：ILO「The Cost of Social Security」、1974年については、イギリスは「Annual Abstract of Statistics」、フランスは「Le Budget Social de la Nation」、西ドイツは「Sozialbericht 1976」、スウェーデンは在東京スウェーデン大使館資料、アメリカは保険・救済・福祉省(DHEW)資料等に基づき、厚生省企画室推計

(注) 1. 「年金」部門には、恩給を含む。「その他」部門には、疾病保険の傷病手当金、出産手当等の現金給付、失業保険、労災保険、公的扶助、児童手当等がある。  
2. ILO資料では「年金」と「その他」とは必ずしも明確に区別できないが、ここでは個々の制度の性格を踏まえて区分を試みた。  
3. \*印は医療以外の現物給付が含まれる。

第9表 国の予算における社会保障関係費

第9表 国の予算における 社会保障関係費

(単位：100万円、%)

	46年度		47年度		48年度		49年度		50年度		51年度		52年度		53年度	
	当予算額	対前年増減率	当予算額	対前年増減率	当予算額	対前年増減率	当予算額	対前年増減率	当予算額	対前年増減率	当予算額	対前年増減率	当予算額	対前年増減率	当予算額	対前年増減率
一般会計予算	9,414,315	118.4	11,467,681	121.8	14,284,073	124.6	17,099,430	119.7	21,288,800	124.5	24,296,011	114.1	28,514,270	117.4	34,295,011	120.3
厚生省予算	1,298,983	117.7	1,597,456	123.0	2,093,002	131.0	2,868,291	137.0	3,906,729	136.2	4,739,190	121.3	5,625,758	118.7	6,707,688	119.2
社会保障関係費	1,344,795	117.6	1,642,240	122.1	2,115,412	128.8	2,891,854	136.7	3,928,154	135.8	4,807,631	122.4	5,691,998	118.4	6,781,070	119.1
生活保護費	250,290	115.2	310,045	123.9	355,548	114.7	443,015	124.6	534,747	120.7	633,168	118.4	722,698	114.1	838,271	116.0
社会福祉費	142,260	127.7	195,485	137.4	322,913	165.2	431,781	133.7	617,753	143.1	787,785	127.5	951,943	121.6	1,097,033	114.5
社会保険費	702,195	119.5	848,233	120.8	1,119,903	132.0	1,659,649	148.2	2,327,687	140.3	2,836,859	121.9	3,406,237	120.1	4,157,375	122.1
保健衛生費	160,115	113.9	181,571	113.4	199,825	110.1	217,895	109.0	273,829	125.7	296,161	108.2	324,310	109.5	360,368	111.1
失業対策費	89,935	106.1	104,906	118.9	117,233	109.7	139,514	119.0	174,138	124.8	253,658	145.7	290,809	110.7	328,023	116.8

厚生省会計課調べ

第10表 厚生省所管一般会計歳出予算額(当初予算額)の推移

第10表 厚生省所管一般会計 歳出予算額(当初予算額)の推移

(単位：100万円)

	46年度	47年度	48年度	49年度	50年度	51年度	52年度	53年度
生活保護費	250,290	310,045	355,548	443,015	534,747	633,168	722,698	838,271
社会福祉費	142,260	195,485	322,913	431,781	617,753	787,785	951,943	1,097,033
社会保険費	90,177	115,263	144,147	183,535	271,030	331,117	386,961	451,368
特別児童扶養手当等給付	541	1,038	2,158	4,612	12,244	30,232	38,204	44,595
身体障害者医療費	22,203	38,996	119,954	159,330	221,405	276,976	346,127	396,646
多体障害者医療費	3,850	5,451	8,347	10,922	15,666	19,256	22,495	26,797
盲人医療費	6,295	797	882	1,036	1,394	1,952	1,804	1,996
聴覚障害者医療費	4,384	5,496	7,012	9,192	12,339	15,163	17,641	19,900
社会福祉施設運営費	12,600	18,111	27,611	38,936	52,942	63,249	71,646	80,734
母子生活支援施設運営費	1,050	1,227	1,420	1,530	1,430	2,000	2,352	2,900
児童扶養手当給付	5,494	4,284	9,683	15,682	28,453	45,261	67,302	87,667
国立更生施設運営費	1,381	1,728	1,699	1,966	2,990	2,938	5,415	4,494
社会保険費	690,548	838,349	1,110,537	1,651,400	2,316,371	2,822,371	3,384,597	4,119,893
社会保険国庫負担金	90,786	109,202	172,939	301,384	430,135	553,607	733,355	914,893
国民年金基金積立金	1,951	2,232	2,765	3,644	3,949	3,260	3,791	4,420
厚生年金基金積立金	85	196	284	576	933	1,328	2,037	2,949
国民年金基金積立金	421,816	489,160	547,693	790,044	1,083,076	1,287,519	1,470,428	1,721,530
国民年金基金積立金	172,582	221,121	332,079	508,418	764,691	901,201	1,102,966	1,403,286
多額年金積立金	250	260	309	436	537	616	558	649
児童手当国庫負担金	3,088	16,178	34,805	47,919	65,010	74,939	71,477	72,267
保健衛生費	160,115	181,242	199,549	217,478	273,323	296,451	323,663	359,379
保健衛生施設運営費	45,429	53,936	54,896	63,226	66,541	62,823	60,594	63,054
保健衛生施設運営費	39,688	50,694	52,529	66,682	84,919	85,748	79,058	84,409
保健衛生施設運営費	8,646	11,448	13,524	15,802	24,025	36,218	42,647	52,555
保健衛生施設運営費	15,812	19,158	21,580	26,720	30,528	38,484	46,184	57,697
保健衛生施設運営費	1,303	1,802	2,039	2,672	3,849	4,250	5,578	7,542
保健衛生施設運営費	41,884	34,776	44,338	31,487	46,735	50,076	69,430	70,492
国立がん研究センター	6,004	7,517	8,709	10,978	14,081	15,998	17,852	20,142
疾病研究所費	1,399	1,711	1,934	2,206	2,705	3,046	3,298	3,567
科学技術振興費	3,482	4,874	6,700	8,475	12,327	15,233	14,909	16,076
道徳及び留守家庭等支援費	26,467	30,205	41,048	50,589	65,172	81,382	95,984	110,704
生活環境整備費	13,690	22,678	38,990	44,107	57,392	70,576	89,355	125,938
経済協力費	943	1,263	1,390	1,611	2,494	3,018	3,170	3,435
その他	10,988	13,319	16,328	19,838	27,100	30,003	33,441	37,059
厚生省所管一般会計予算総額	1,298,983	1,597,456	2,093,002	2,868,291	3,906,729	4,739,190	5,625,758	6,707,688
一般会計予算総額	9,414,315	11,467,681	14,284,073	17,099,430	21,288,800	24,296,011	28,514,270	34,295,011

厚生省会計課調べ

(注) 四捨五入のため内訳の合計が予算総額に合わない場合もある。

第11表 最近成立した厚生省関係法律

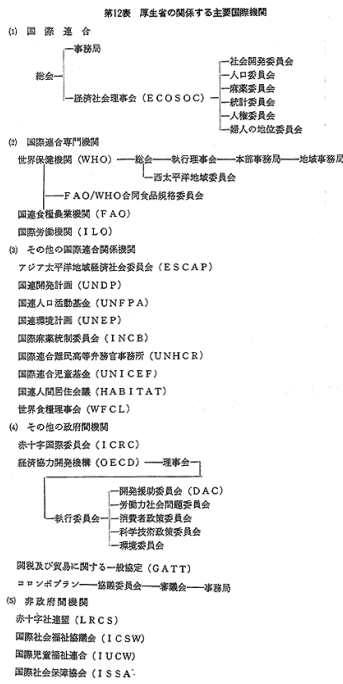
Table with columns for Law Number, Date, Name, and Content. Includes laws related to health insurance and social security.

Table with columns for Law Number, Date, Name, and Content. Includes laws related to disaster relief and social security.

Table with columns for Law Number, Date, Name, and Content. Includes laws related to labor and social security.

Table with columns for Law Number, Date, Name, and Content. Includes laws related to labor and social security.

第12表 厚生省の関係を主要国際機関

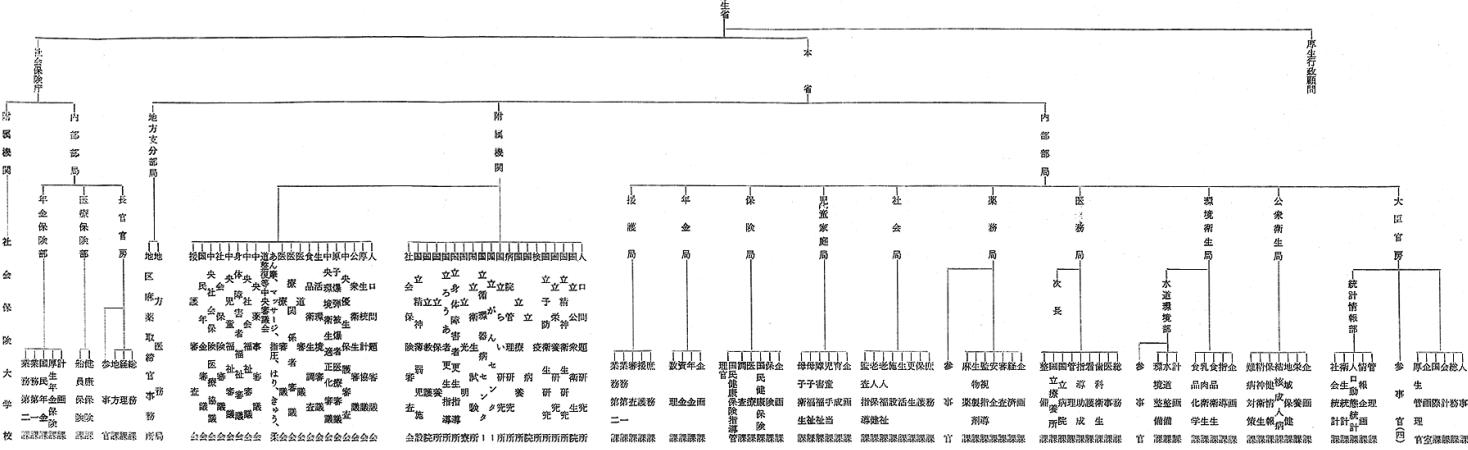


第13表 厚生省の機構及び所掌事務

第13表 厚生省の機構及び所掌事務(53年10月1日現在)

1 厚生省 機構

厚生省 機構図



2 所掌事務(内部局の%)

(注) 次に掲げた各内部局等の所掌事務、所掌の法律は、いずれも主たるものである。

Table listing the responsibilities of internal bureaus, categorized by law number and department.

