

統計資料

第1表 年齢3区分別人口

Table with columns for sex (男/女), age groups (0-14, 15-64, 65+), and population counts. Includes a small table for population projections below.

第2表 年齢3区分別将来推計人口

Table showing projected population by age group (0-14, 15-64, 65+) for years 44 through 100.

第3表 人口動態の推移

Table showing population dynamics (births, deaths, natural increase) by age group from 20 to 42.

第4表 死因順位の変動

Table showing the change in leading causes of death (e.g., pneumonia, stroke, cancer) from 1943 to 1942.

第5表 年齢階級別死因順位及び死亡率の推移

Table showing the trend in leading causes of death and mortality rates by age group from 1943 to 1942.

第5表 年齢階級別死因順位及び死亡割合の推移 (単位: 年)

Table with 5 columns for ranks (第1位 to 第5位) and rows for age groups (0歳, 1~4, 5~9, etc.). Columns contain cause of death and percentage values.

資料: 厚生省統計調査部「人口動態統計」
註: 率算出の基礎人口は日本人人口(外国人を除く)を用いた。

第6表 国民総医療費の推移

Table showing medical expenses from 33 to 42 years. Includes sub-categories like 総医療費, 公費負担分, 患者負担分, etc.

第7表 社会保障給付費の推移

Table showing social security benefits from 33 to 42 years. Includes categories like 総額, 健康保険, 年金保険, etc.

厚生省企画室調べ
註: 上表はILO事務局による「社会保障費用」の給付費を制度別に組みかえたものであり、42年度の想定項目に従って整理したものである。

第8表 振替所得(政府から個人への移転)の内訳別推移

Table showing the breakdown of transfer income from government to individuals from 33 to 42 years.

第8表 預備所得(政府から個人への移転)の内訳別推移 (単位: 10億円)

Table with columns for fiscal years (33-38) and various insurance types (Health, Life, etc.) showing values in 100 million yen.

第9表 国の予算における社会保障関係費

第9表 国の予算における社会保障関係費 (単位: 100万円)

Table showing budget trends for social security related expenses from 38 to 44 fiscal years, categorized by expense type like medical, nursing, and disability benefits.

第10表 厚生省所管一般会計歳出予算額の推移

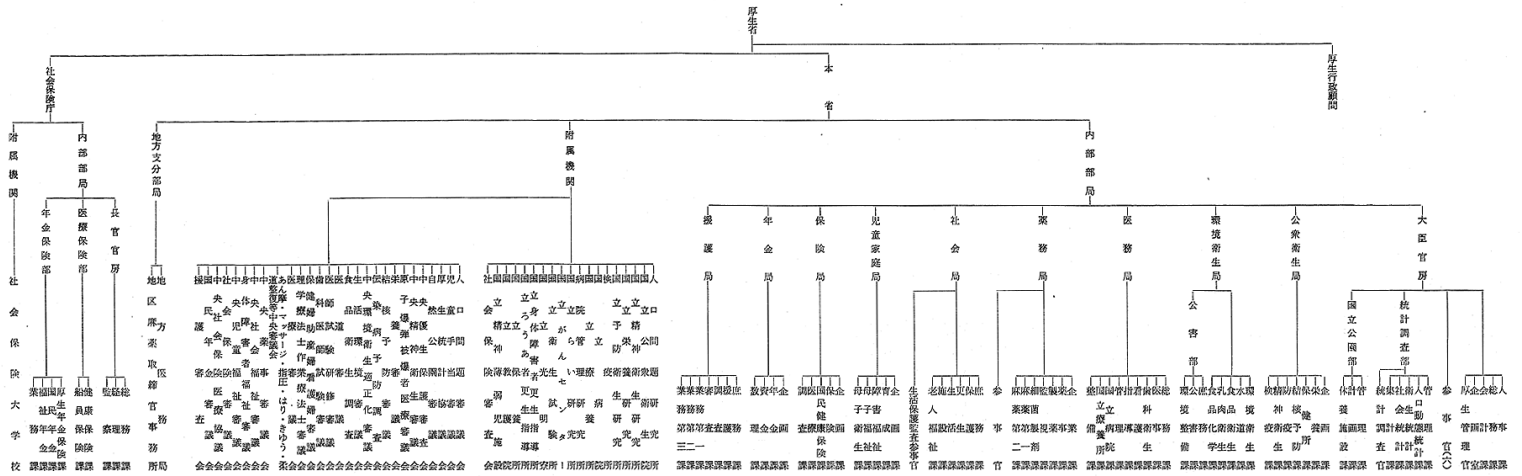
第10表 厚生省所管一般会計歳出予算額の推移 (単位: 100万円)

Detailed table showing the breakdown of budget expenditures for various social services like medical care, nursing, and disability support from 35 to 44 fiscal years.

第11表 厚生省の機構及び所掌事務

第11表 厚生省の機構及び所掌事務 (44年10月1日現在)

1 厚生省機構  
厚生省機構図



第11表 厚生省機構及び所掌事務

