

平成17年 都道府県別生命表の概況

目次	
1. 都道府県別生命表について	1
(1) 生命表とは	1
(2) 都道府県別生命表	1
(3) 平成17年都道府県別生命表	1
2. 都道府県別にみた平均余命	2
(1) 平均寿命	2
(2) 平均寿命の男女比較	4
(3) 主な年齢の平均余命	6
3. 都道府県別にみた平均寿命の推移	10
4. 統計表	14
第1表 主な年齢の平均余命	14
第2表 平均寿命の推移	16
参考	18
第1表 死因別死亡確率	18
第2表 特定死因を除去した場合の平均寿命の伸び	22
生命表諸関数の定義	26

厚生労働省大臣官房統計情報部

担当係：人口動態・保健統計課 計析第一係

電話：03-5253-1111（内線7470）

03-3595-2812（ダイヤルイン）

この資料は、厚生労働省ホームページにも掲載しています。

掲載場所：「統計調査結果」→「最近公表の統計資料」

→「平成17年都道府県別生命表の概況」

<http://www.mhlw.go.jp/toukei/saikin/hw/life/tdfk05/index.html>

1 都道府県別生命表について

(1) 生命表とは

生命表とは、ある人口集団の死亡状況が今後変化しないと仮定したときに、各年齢の者が死亡する確率や平均してあと何年生きられるかという期待値などを死亡率や平均余命などの指標（生命関数）によって表したものである。

これらの関数は男女別に各年齢の死亡件数と人口を基にして計算されており、その関数値はある人口集団の年齢構成には左右されず、死亡状況のみを表している。したがって、ある人口集団の死亡状況を厳密に分析する上で不可欠なものとなっている。また0歳の平均余命である「平均寿命」は、ある人口集団の死亡状況を集約したものとなっており、保健福祉水準を総合的に示す指標として広く活用されている。

(2) 都道府県別生命表

都道府県別生命表は、人口動態調査及び国勢調査のデータを用いて、5年ごとに作成しており、昭和40年(1965年)より通算して今回が9回目となる。都道府県別生命表は、死亡状況を都道府県単位で比較分析するため不可欠のものとなっている。

なお、都道府県別生命表に掲載されている全国値は都道府県の値との比較の観点から、各都道府県と同様の方法で算出しており、完全生命表の算出方法及び結果とは異なったものとなっている。全国における死亡状況を表したものとしては、完全生命表を用いるのが適切である。

(3) 平成17年都道府県別生命表

平成17年都道府県別生命表は、人口動態統計（確定数）による日本における日本人の死亡数（平成16年～18年）及び出生数（平成15年～18年）、平成17年国勢調査による日本人人口（確定数）を基礎資料としており、平成16年～18年の死亡状況を表している。

表章記号の規約

… 計数不明または表章することが不適当な場合

2 都道府県別にみた平均余命

(1) 平均寿命

平均寿命（0歳の平均余命）は全国の男では78.79年、女では85.75年となっているが、これを都道府県別にみると、男では、長野が79.84年で最も高く、次いで滋賀（79.60年）、神奈川（79.52年）の順となっており、女では、沖縄が86.88年で最も高く、次いで島根（86.57年）、熊本（86.54年）の順となっている。

平均寿命の最も高い都道府県と最も低い都道府県との差は、男3.57年、女2.08年となっている。（表1、図1）

表1 都道府県別平均寿命

（単位：年）

順位	男		順位	女	
	都道府県	平均寿命		都道府県	平均寿命
…	全 国	78.79	…	全 国	85.75
1	長 野	79.84	1	沖 縄	86.88
2	滋 賀	79.60	2	島 根	86.57
3	神奈川	79.52	3	熊 本	86.54
4	福 井	79.47	4	岡 山	86.49
5	東 京	79.36	5	長 野	86.48
6	静 岡	79.35	6	石 川	86.46
7	京 都	79.34	7	富 山	86.32
8	石 川	79.26	8	鳥 取	86.27
9	奈 良	79.25	9	新 潟	86.27
10	熊 本	79.22	10	広 島	86.27
11	岡 山	79.22	11	福 井	86.25
12	富 山	79.07	12	山 梨	86.17
13	広 島	79.06	13	滋 賀	86.17
14	愛 知	79.05	14	宮 崎	86.11
15	埼 玉	79.05	15	大 分	86.06
16	岐 阜	79.00	16	静 岡	86.06
17	大 分	78.99	17	佐 賀	86.04
18	千 葉	78.95	18	神奈川	86.03
19	香 川	78.91	19	京 都	85.92
20	三 重	78.90	20	香 川	85.89
21	山 梨	78.89	21	高 知	85.87
22	群 馬	78.78	22	長 崎	85.85
23	新 潟	78.75	23	福 岡	85.84
24	兵 庫	78.72	24	奈 良	85.84
25	沖 縄	78.64	25	北 海 道	85.78
26	宮 崎	78.62	26	宮 城	85.75
27	宮 城	78.60	27	山 形	85.72
28	山 形	78.54	28	東 京	85.70
29	島 根	78.49	29	鹿 児 島	85.70
30	茨 城	78.35	30	徳 島	85.67
31	福 岡	78.35	31	愛 媛	85.64
32	佐 賀	78.31	32	山 口	85.63
33	北 海 道	78.30	33	兵 庫	85.62
34	鳥 取	78.26	34	三 重	85.58
35	愛 媛	78.25	35	岐 阜	85.56
36	大 阪	78.21	36	千 葉	85.49
37	長 崎	78.13	37	岩 手	85.49
38	山 口	78.11	38	群 馬	85.47
39	徳 島	78.09	39	福 島	85.45
40	栃 木	78.01	40	愛 知	85.40
41	和 歌 山	77.97	41	和 歌 山	85.34
42	福 島	77.97	42	埼 玉	85.29
43	鹿 児 島	77.97	43	茨 城	85.26
44	高 知	77.93	44	大 阪	85.20
45	岩 手	77.81	45	秋 田	85.19
46	秋 田	77.44	46	栃 木	85.03
47	青 森	76.27	47	青 森	84.80

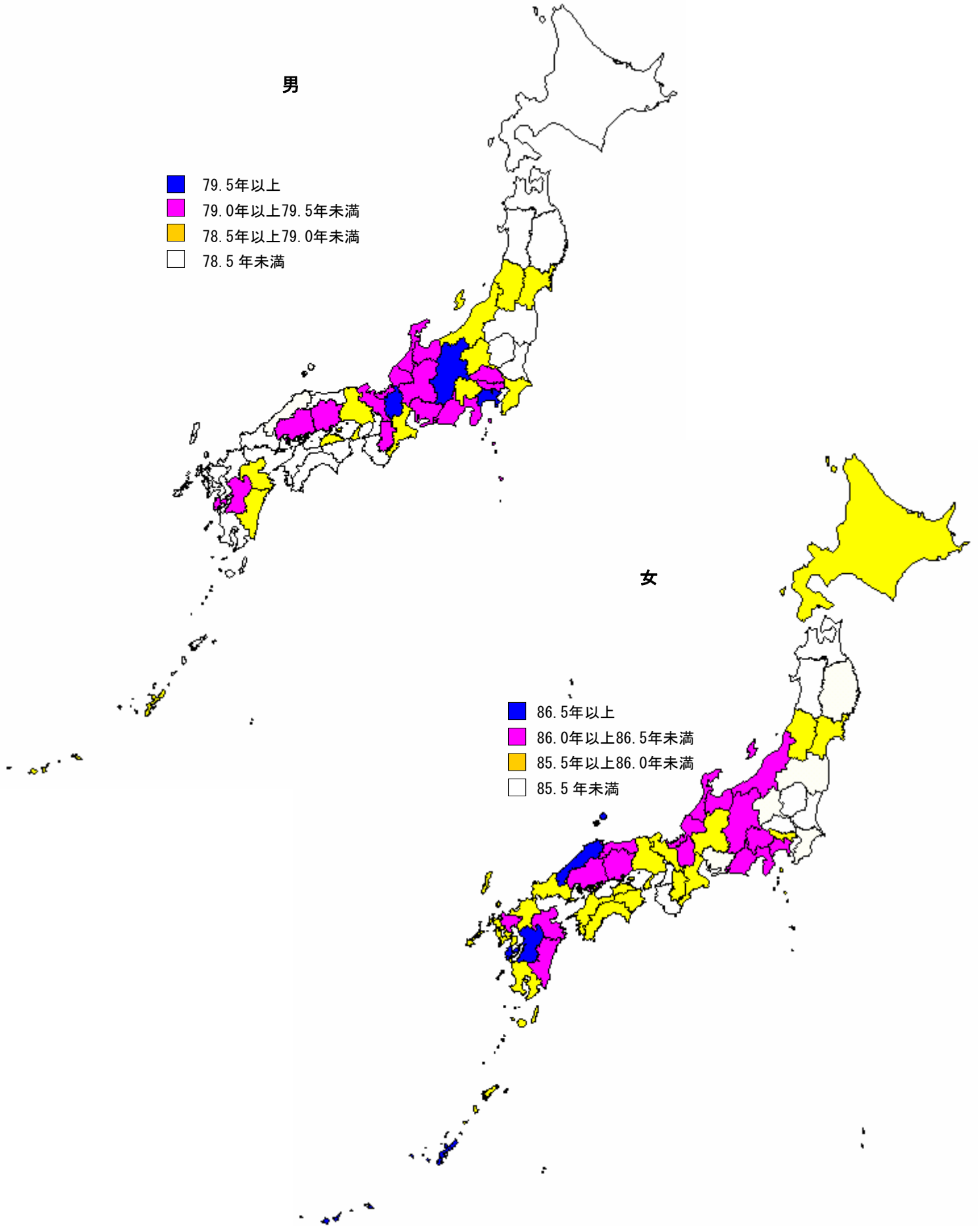
图1 都道府県別平均寿命

男

- 79.5年以上
- 79.0年以上79.5年未満
- 78.5年以上79.0年未満
- 78.5年未満

女

- 86.5年以上
- 86.0年以上86.5年未満
- 85.5年以上86.0年未満
- 85.5年未満



(2) 平均寿命の男女比較

男女の平均寿命の差は全国で6.95年となっているが、これを都道府県別にみると、青森が8.53年で最も大きく、次いで沖縄(8.23年)、島根(8.08年)となっている。一方、男女差の最も小さな都道府県は埼玉(6.24年)であり、次いで東京(6.34年)、愛知(6.35年)となっている。(表2)

男女の平均寿命の相関をみると、男女ともほぼ全国値(男78.79年、女85.75年)を中心に分布しており、両者に強い相関関係は認められない。

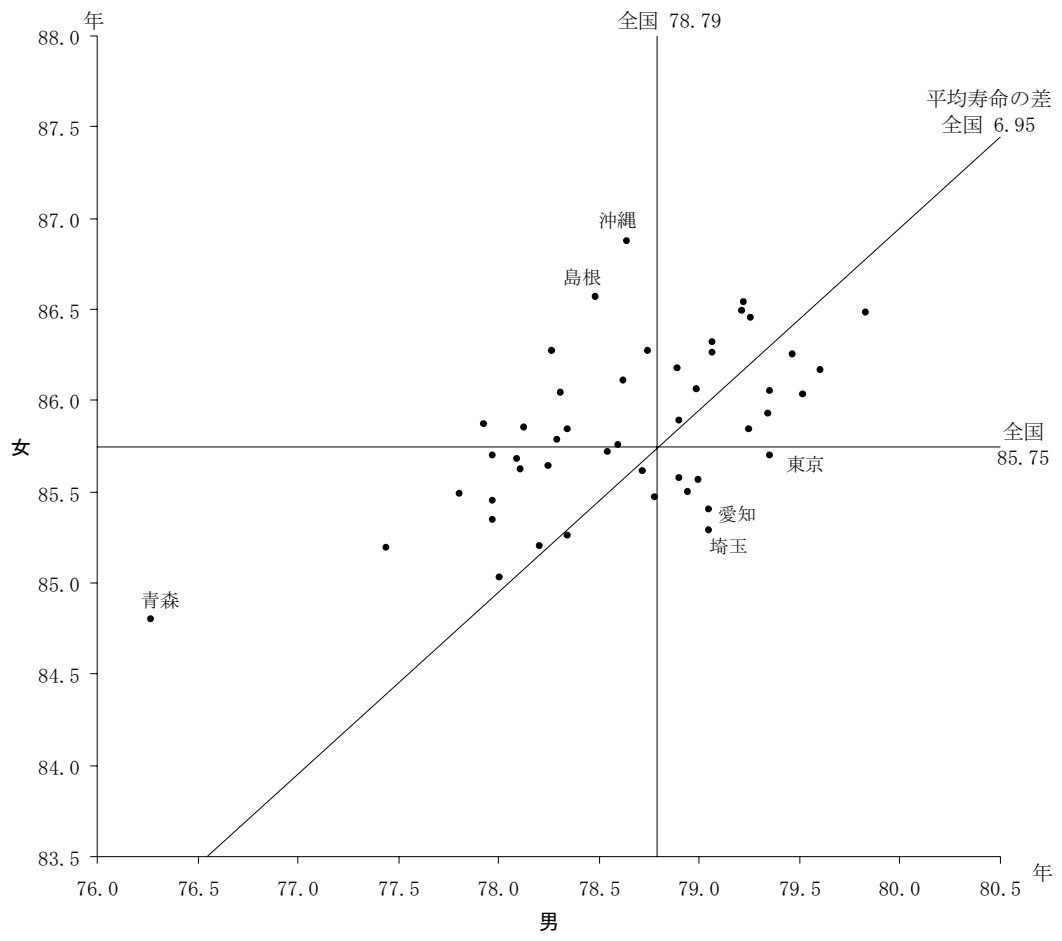
また、図中左上方が男女の平均寿命の差が大きく、右下方が小さい。(図2)

表2 平均寿命の男女差

(単位：年)

都道府県	男女差	順位	平均寿命	
			男	女
全 国	6.95	…	78.79	85.75
北海道	7.49	15	78.30	85.78
青 森	8.53	1	76.27	84.80
岩 手	7.68	10	77.81	85.49
宮 城	7.15	27	78.60	85.75
秋 田	7.76	6	77.44	85.19
山 形	7.17	26	78.54	85.72
福 島	7.47	17	77.97	85.45
茨 城	6.91	32	78.35	85.26
栃 木	7.03	29	78.01	85.03
群 馬	6.69	36	78.78	85.47
埼 玉	6.24	47	79.05	85.29
千 葉	6.55	43	78.95	85.49
東 京	6.34	46	79.36	85.70
神奈川	6.51	44	79.52	86.03
新 潟	7.52	12	78.75	86.27
富 山	7.25	23	79.07	86.32
石 川	7.20	25	79.26	86.46
福 井	6.78	34	79.47	86.25
山 梨	7.28	21	78.89	86.17
長 野	6.65	38	79.84	86.48
岐 阜	6.56	42	79.00	85.56
静 岡	6.70	35	79.35	86.06
愛 知	6.35	45	79.05	85.40
三 重	6.68	37	78.90	85.58
滋 賀	6.57	41	79.60	86.17
京 都	6.58	40	79.34	85.92
大 阪	7.00	30	78.21	85.20
兵 庫	6.90	33	78.72	85.62
奈 良	6.59	39	79.25	85.84
和 歌 山	7.37	19	77.97	85.34
鳥 取	8.00	4	78.26	86.27
島 根	8.08	3	78.49	86.57
岡 山	7.27	22	79.22	86.49
広 島	7.20	24	79.06	86.27
山 口	7.51	13	78.11	85.63
徳 島	7.58	11	78.09	85.67
香 川	6.98	31	78.91	85.89
愛 媛	7.39	18	78.25	85.64
高 知	7.94	5	77.93	85.87
福 岡	7.49	14	78.35	85.84
佐 賀	7.73	7	78.31	86.04
長 崎	7.73	9	78.13	85.85
熊 本	7.32	20	79.22	86.54
大 分	7.07	28	78.99	86.06
宮 崎	7.48	16	78.62	86.11
鹿 児 島	7.73	8	77.97	85.70
沖 縄	8.23	2	78.64	86.88

図2 都道府県別平均寿命 男一女



(3) 主な年齢の平均余命

主な年齢の平均余命を都道府県別にみると、平均寿命が高いほど他の年齢の平均余命も高いという傾向がみられる。

0歳と75歳を比べると、男では、高知、沖縄、島根で順位が大きく上がっているのに対し、滋賀、愛知で順位が大きく下がっている。一方、女では、北海道、高知で順位が大きく上がっているのに対し、山形、大分、滋賀で順位が大きく下がっている。(表3、表4、図3～6)

表3 主な年齢の平均余命(男)

(単位：年)

順位	0歳		20歳		40歳		65歳		75歳	
	都道府県	平均余命	都道府県	平均余命	都道府県	平均余命	都道府県	平均余命	都道府県	平均余命
…	全 国	78.79	全 国	59.31	全 国	40.08	全 国	18.33	全 国	11.27
1	長 野	79.84	長 野	60.33	長 野	41.18	沖 縄	19.16	沖 縄	12.22
2	滋 賀	79.60	滋 賀	60.10	滋 賀	40.77	長 野	19.13	東 京	11.73
3	神 奈 川	79.52	神 奈 川	60.03	福 井	40.70	熊 本	18.82	長 野	11.70
4	福 井	79.47	福 井	59.98	神 奈 川	40.66	東 京	18.72	山 梨	11.61
5	東 京	79.36	静 岡	59.84	奈 良	40.62	山 梨	18.68	熊 本	11.56
6	静 岡	79.35	東 京	59.84	静 岡	40.61	神 奈 川	18.67	神 奈 川	11.54
7	京 都	79.34	京 都	59.83	熊 本	40.54	岡 山	18.65	広 島	11.47
8	石 川	79.26	石 川	59.76	岡 山	40.54	大 分	18.64	静 岡	11.47
9	奈 良	79.25	奈 良	59.76	京 都	40.50	大 分	18.58	島 根	11.45
10	熊 本	79.22	熊 本	59.71	石 川	40.46	宮 崎	18.58	香 川	11.43
11	岡 山	79.22	岡 山	59.71	東 京	40.46	香 川	18.56	宮 崎	11.41
12	富 山	79.07	岐 阜	59.59	富 山	40.40	広 島	18.55	大 分	11.41
13	広 島	79.06	富 山	59.57	香 川	40.40	福 井	18.53	岡 山	11.40
14	愛 知	79.05	愛 知	59.57	岐 阜	40.36	島 根	18.52	富 山	11.37
15	埼 玉	79.05	埼 玉	59.56	大 分	40.32	石 川	18.51	富 山	11.36
16	岐 阜	79.00	広 島	59.55	山 梨	40.32	京 都	18.47	北 海 道	11.35
17	大 分	78.99	香 川	59.50	広 島	40.29	滋 賀	18.45	京 都	11.34
18	千 葉	78.95	大 分	59.50	埼 玉	40.27	奈 良	18.44	高 知	11.33
19	香 川	78.91	山 梨	59.45	愛 知	40.26	富 山	18.42	群 馬	11.28
20	三 重	78.90	千 葉	59.44	沖 縄	40.22	新 潟	18.40	佐 賀	11.28
21	山 梨	78.89	三 重	59.37	千 葉	40.21	千 葉	18.36	新 潟	11.27
22	群 馬	78.78	群 馬	59.29	三 重	40.19	岐 阜	18.34	福 岡	11.26
23	新 潟	78.75	新 潟	59.28	群 馬	40.14	群 馬	18.33	福 井	11.25
24	兵 庫	78.72	兵 庫	59.22	宮 崎	40.14	北 海 道	18.32	宮 崎	11.23
25	沖 縄	78.64	宮 崎	59.20	新 潟	40.12	宮 崎	18.30	奈 良	11.23
26	宮 崎	78.62	沖 縄	59.18	宮 崎	40.05	愛 媛	18.29	鳥 取	11.23
27	宮 崎	78.60	宮 崎	59.13	島 根	40.04	埼 玉	18.26	千 葉	11.23
28	山 形	78.54	山 形	59.10	兵 庫	40.00	高 知	18.24	兵 庫	11.22
29	島 根	78.49	島 根	59.08	山 形	39.99	兵 庫	18.24	愛 媛	11.22
30	茨 城	78.35	茨 城	58.87	北 海 道	39.82	山 形	18.22	岐 阜	11.20
31	福 岡	78.35	福 岡	58.86	茨 城	39.78	三 重	18.22	滋 賀	11.14
32	佐 賀	78.31	北 海 道	58.85	佐 賀	39.73	長 崎	18.22	鹿 児 島	11.14
33	北 海 道	78.30	佐 賀	58.77	愛 媛	39.70	愛 知	18.21	埼 玉	11.13
34	鳥 取	78.26	徳 島	58.76	福 岡	39.68	佐 賀	18.19	愛 知	11.11
35	愛 媛	78.25	愛 媛	58.75	福 徳	39.62	鹿 児 島	18.18	長 崎	11.10
36	大 阪	78.21	鳥 取	58.70	長 崎	39.60	鳥 取	18.15	徳 島	11.06
37	長 崎	78.13	大 阪	58.68	鳥 取	39.58	福 岡	18.12	山 形	11.06
38	山 口	78.11	長 崎	58.66	山 口	39.52	徳 島	18.00	茨 城	11.02
39	徳 島	78.09	栃 木	58.63	鹿 児 島	39.51	茨 城	17.99	三 重	11.02
40	栃 木	78.01	鹿 児 島	58.60	福 島	39.48	茨 城	17.96	大 阪	11.00
41	和 歌 山	77.97	山 口	58.59	栃 木	39.47	山 口	17.91	和 歌 山	10.96
42	福 島	77.97	和 歌 山	58.55	大 阪	39.43	福 島	17.90	福 島	10.96
43	鹿 児 島	77.97	高 知	58.54	高 知	39.39	大 阪	17.87	山 口	10.95
44	高 知	77.93	福 島	58.50	和 歌 山	39.38	和 歌 山	17.82	岩 手	10.95
45	岩 手	77.81	岩 手	58.35	岩 手	39.24	秋 田	17.73	栃 木	10.83
46	秋 田	77.44	秋 田	58.01	秋 田	38.98	栃 木	17.73	秋 田	10.69
47	青 森	76.27	青 森	56.79	青 森	37.88	青 森	17.04	青 森	10.39

図3 0歳余命と75歳余命の比較（男）

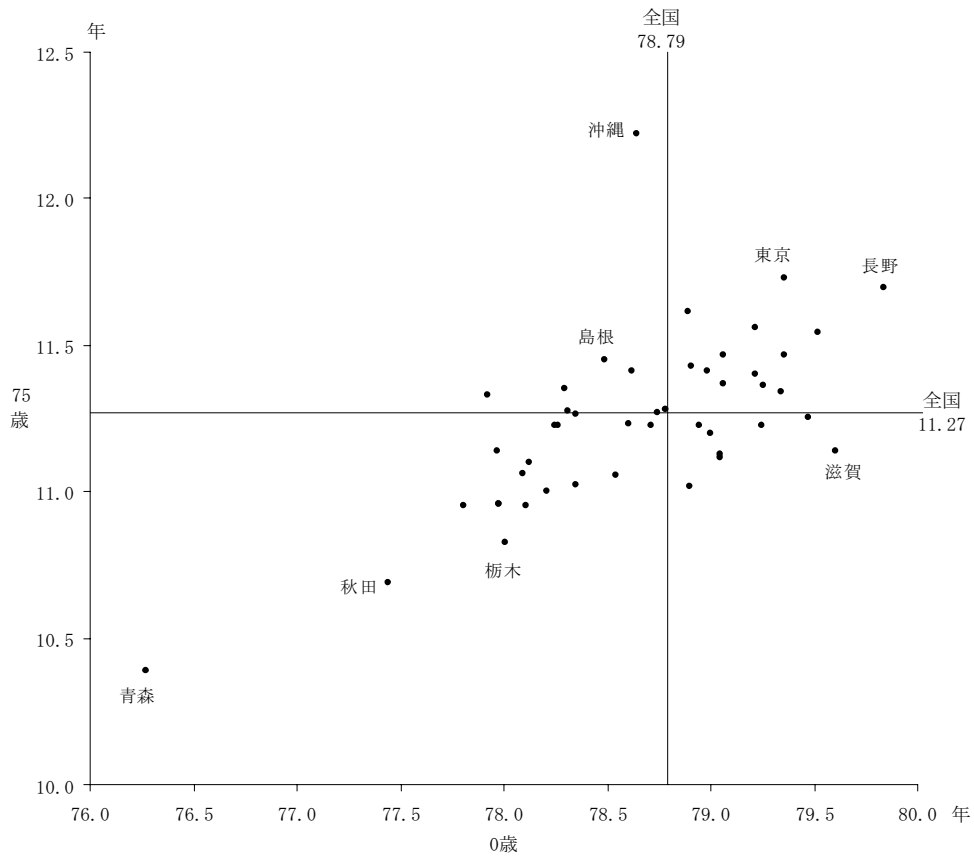


図4 65歳余命と75歳余命の比較（男）

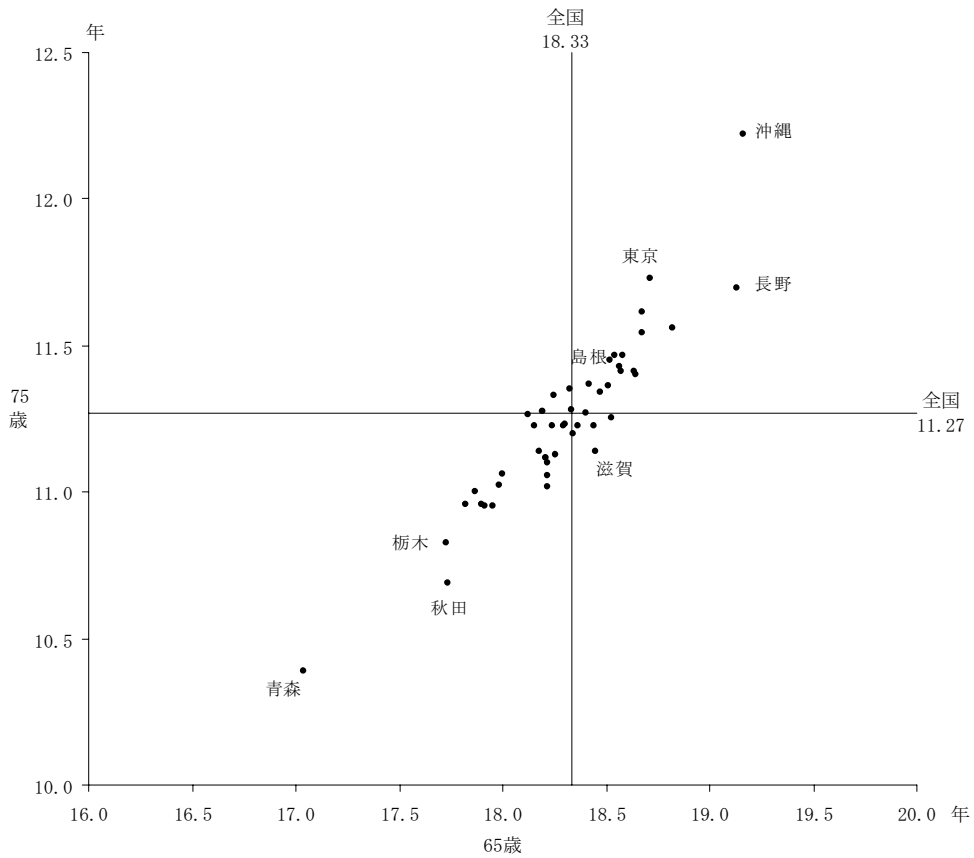


表4 主な年齢の平均余命（女）

（単位：年）

順位	0歳		20歳		40歳		65歳		75歳	
	都道府県	平均余命	都道府県	平均余命	都道府県	平均余命	都道府県	平均余命	都道府県	平均余命
…	全 国	85.75	全 国	66.17	全 国	46.61	全 国	23.42	全 国	15.06
1	沖 縄	86.88	沖 縄	67.23	沖 縄	47.72	沖 縄	24.86	沖 縄	16.53
2	島 根	86.57	島 根	67.01	島 根	47.44	島 根	24.18	島 根	15.66
3	熊 本	86.54	岡 山	66.88	岡 山	47.31	熊 本	24.05	熊 本	15.62
4	岡 山	86.49	熊 本	66.88	熊 本	47.28	石 川	24.00	石 川	15.61
5	長 野	86.48	石 川	66.85	長 野	47.27	富 山	23.97	富 山	15.48
6	石 川	86.46	長 野	66.84	石 川	47.25	長 野	23.93	広 島	15.43
7	富 山	86.32	富 山	66.75	富 山	47.20	岡 山	23.90	高 知	15.43
8	鳥 取	86.27	新 潟	66.71	新 潟	47.14	新 潟	23.86	北 海 道	15.42
9	新 潟	86.27	福 井	66.68	福 井	47.10	高 知	23.83	岡 山	15.40
10	広 島	86.27	広 島	66.66	広 島	47.09	宮 崎	23.83	鳥 取	15.40
11	福 井	86.25	滋 賀	66.61	滋 賀	47.03	広 島	23.82	福 井	15.39
12	山 梨	86.17	鳥 取	66.60	山 梨	47.02	福 井	23.78	宮 崎	15.38
13	滋 賀	86.17	山 梨	66.57	鳥 取	47.00	山 梨	23.77	長 野	15.35
14	宮 崎	86.11	宮 崎	66.53	宮 崎	46.98	北 海 道	23.77	山 梨	15.35
15	大 分	86.06	静 岡	66.49	静 岡	46.92	鳥 取	23.74	新 潟	15.34
16	静 岡	86.06	神 奈 川	66.44	高 知	46.88	佐 賀	23.66	福 岡	15.28
17	佐 賀	86.04	佐 賀	66.42	神 奈 川	46.87	静 岡	23.65	神 奈 川	15.27
18	神 奈 川	86.03	高 知	66.35	佐 賀	46.81	神 奈 川	23.64	佐 賀	15.26
19	京 都	85.92	大 分	66.34	大 分	46.81	長 崎	23.62	長 崎	15.26
20	香 川	85.89	長 崎	66.33	北 海 道	46.77	滋 賀	23.60	長 静 岡	15.22
21	高 知	85.87	奈 良	66.31	長 崎	46.75	福 岡	23.55	鹿 児 島	15.21
22	長 崎	85.85	京 都	66.30	京 都	46.73	鹿 児 島	23.53	京 都	15.12
23	福 岡	85.84	福 岡	66.26	奈 良	46.72	大 分	23.52	愛 媛	15.11
24	奈 良	85.84	香 川	66.25	香 川	46.70	愛 媛	23.49	滋 賀	15.10
25	北 海 道	85.78	鹿 児 島	66.24	福 岡	46.69	京 都	23.46	香 川	15.08
26	宮 城	85.75	北 海 道	66.24	鹿 児 島	46.68	香 川	23.45	山 口	15.06
27	山 形	85.72	宮 城	66.14	愛 媛	46.58	奈 良	23.40	山 大 分	15.05
28	東 京	85.70	東 京	66.11	宮 城	46.56	宮 城	23.38	大 東 京	15.00
29	鹿 児 島	85.70	東 徳 山	66.09	東 京	46.53	山 口	23.38	奈 良 徳 島	14.99
30	徳 島	85.67	山 口	66.08	山 口	46.52	東 京	23.35	徳 島	14.99
31	愛 媛	85.64	愛 媛	66.07	兵 庫	46.50	岩 手	23.31	宮 城	14.95
32	山 口	85.63	山 形	66.05	山 形	46.50	徳 島	23.29	兵 庫	14.95
33	兵 庫	85.62	岐 阜	66.05	岩 手	46.47	兵 庫	23.27	岐 阜	14.88
34	三 重	85.58	兵 三 重	66.02	岐 阜	46.47	山 形	23.24	岩 手	14.85
35	岐 阜	85.56	三 重	65.99	三 重	46.45	岐 阜	23.22	福 島	14.85
36	千 葉	85.49	岩 手	65.95	徳 島	46.44	福 島	23.20	群 馬	14.84
37	岩 手	85.49	千 葉	65.92	千 葉	46.37	和 歌 山	23.17	和 歌 山	14.83
38	群 馬	85.47	群 馬	65.91	群 馬	46.35	群 馬	23.16	千 葉	14.79
39	福 島	85.45	福 島	65.83	福 島	46.35	千 葉	23.15	山 形	14.75
40	愛 知	85.40	愛 知	65.82	愛 知	46.25	三 重	23.10	大 阪	14.74
41	和 歌 山	85.34	和 歌 山	65.72	和 歌 山	46.22	秋 田	23.05	三 重	14.73
42	埼 玉	85.29	茨 城	65.72	秋 田	46.18	茨 城	23.00	茨 城	14.71
43	茨 城	85.26	埼 玉	65.71	埼 玉	46.16	大 阪	22.99	愛 知	14.66
44	大 阪	85.20	秋 田	65.62	茨 城	46.15	愛 知	22.99	埼 玉	14.63
45	秋 田	85.19	大 阪	65.61	大 阪	46.05	埼 玉	22.92	秋 田	14.54
46	栃 木	85.03	栃 木	65.52	栃 木	45.96	栃 木	22.86	栃 木	14.52
47	青 森	84.80	青 森	65.26	青 森	45.74	青 森	22.77	青 森	14.45

図5 0歳余命と75歳余命の比較(女)

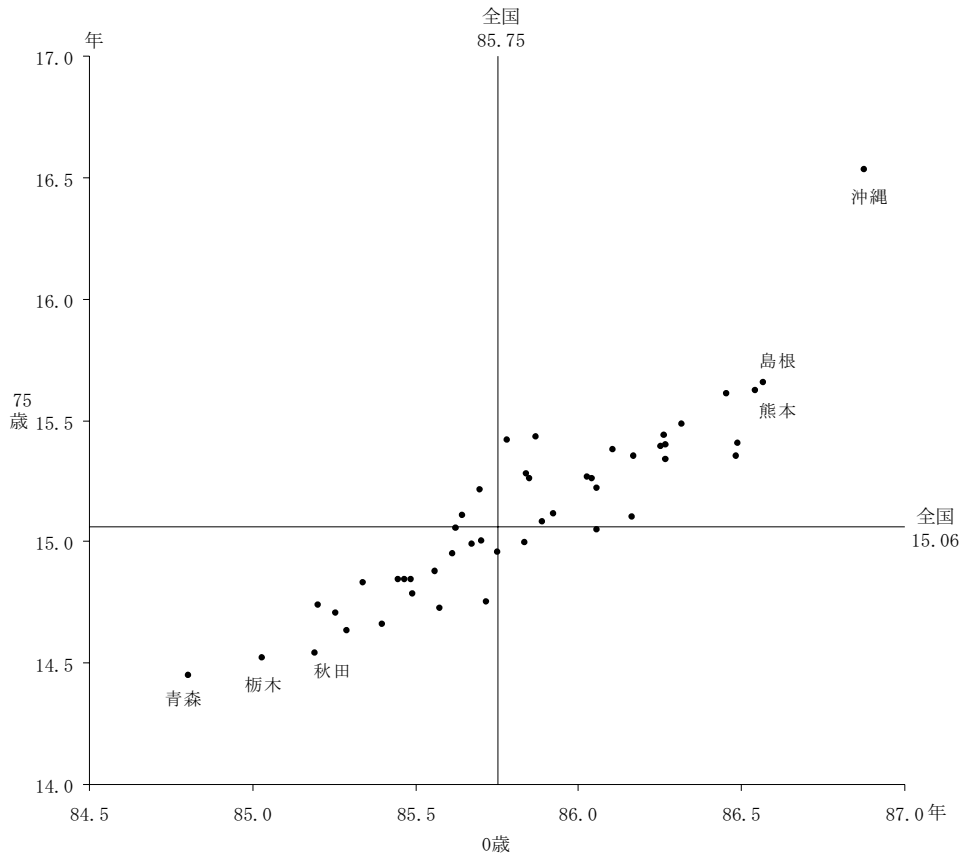
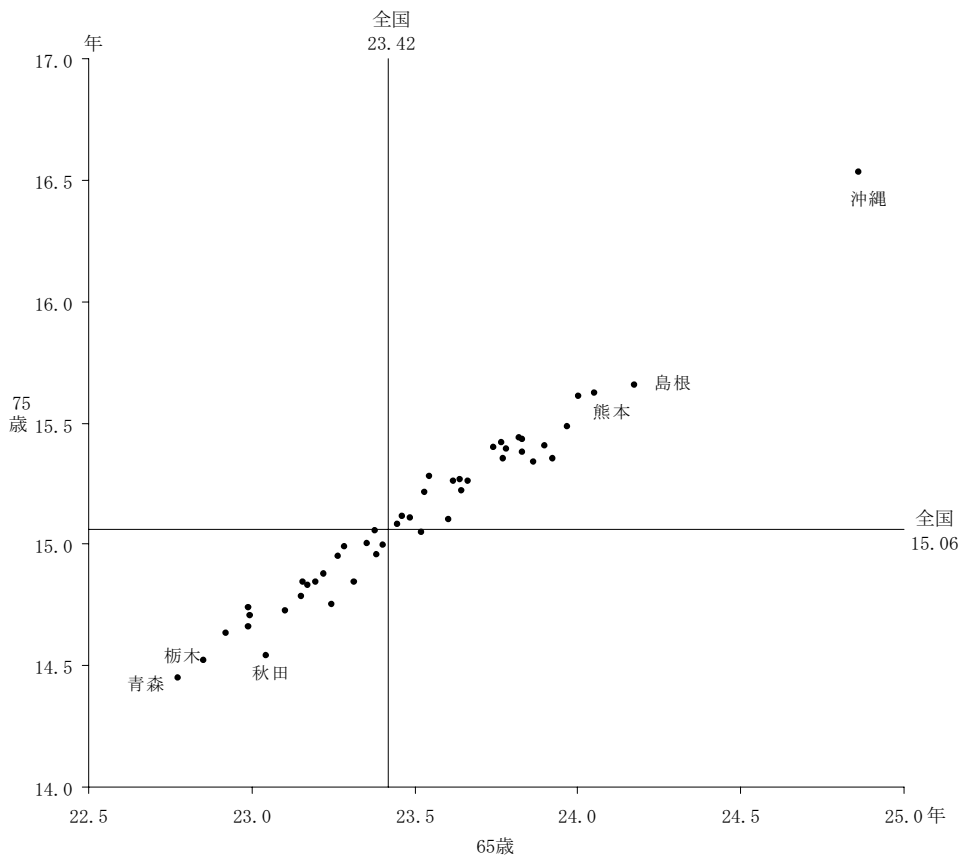


図6 65歳余命と75歳余命の比較(女)



3 都道府県別にみた平均寿命の推移

昭和40年(1965年)から平成17年(2005年)までの平均寿命の推移を都道府県別にみると、男女ともすべての都道府県で順調な伸びを示している。

昭和40年から平成17年まで、常に上位10位以内に入っているのは、男では、長野、神奈川の2県、女では、沖縄(昭和50年以降)、岡山の2県となっている。(表5-1、表5-2)

平成12年から17年の5年間に平均寿命が大きな伸びを示した都道府県は、男では滋賀(1.41年)、岡山(1.41年)、東京(1.38年)の順となっており、女では大分(1.36年)、鳥取(1.36年)、東京(1.32年)の順となっている(表6)。

表5-1 平均寿命の推移(男)

(単位:年)

順位	昭和40年		順位	昭和50年		順位	昭和60年		順位	平成7年		順位	平成12年		順位	平成17年	
	都道府県	平均寿命		都道府県	平均寿命		都道府県	平均寿命		都道府県	平均寿命		都道府県	平均寿命		都道府県	平均寿命
...	全 国	67.74	...	全 国	71.79	...	全 国	74.95	...	全 国	76.70	...	全 国	77.71	...	全 国	78.79
1	東 京	69.84	1	東 京	73.19	1	沖 縄	76.34	1	長 野	78.08	1	長 野	78.90	1	長 野	79.84
2	京 都	69.18	2	神奈川	72.95	2	長 野	75.91	2	福 井	77.51	2	福 井	78.55	2	滋 賀	79.60
3	神奈川	69.05	3	京 都	72.63	3	福 井	75.64	3	熊 本	77.31	3	奈 良	78.36	3	神奈川	79.52
4	愛 知	69.00	4	長 野	72.40	4	香 川	75.61	4	沖 縄	77.22	4	熊 本	78.29	4	福 井	79.47
5	岐 阜	68.90	5	愛 知	72.39	5	東 京	75.60	5	静 岡	77.22	5	神奈川	78.24	5	福 京	79.36
6	岡 山	68.68	6	静 岡	72.32	6	神奈川	75.59	6	神奈川	77.20	6	滋 賀	78.19	6	静 岡	79.35
7	三 重	68.61	7	岡 山	72.25	7	岐 阜	75.53	7	岐 阜	77.17	7	京 都	78.15	7	京 都	79.34
7	広 島	68.61	8	福 井	72.21	8	静 岡	75.48	8	石 川	77.16	8	静 岡	78.15	8	石 川	79.26
9	長 野	68.45	9	岐 阜	72.18	9	愛 知	75.44	9	富 山	77.16	9	岐 阜	78.10	9	奈 良	79.25
10	兵 庫	68.29	10	沖 縄	72.15	10	京 都	75.39	10	奈 良	77.14	10	埼 玉	78.05	10	熊 本	79.22
11	静 岡	68.21	11	広 島	72.04	11	滋 賀	75.34	11	京 都	77.14	11	千 葉	78.05	11	岡 山	79.22
12	大 阪	68.02	12	奈 良	72.00	12	島 根	75.30	12	滋 賀	77.13	12	富 山	78.03	12	富 山	79.07
13	大 阪	67.97	13	長 野	71.99	13	石 川	75.28	13	香 川	77.12	13	愛 知	78.01	13	富 山	79.06
14	福 井	67.96	14	香 川	71.91	14	岡 山	75.28	14	岡 山	77.03	14	香 川	77.99	14	愛 知	79.05
15	愛 媛	67.81	15	埼 玉	71.88	15	千 葉	75.27	15	宮 城	77.00	15	東 京	77.98	15	埼 玉	79.05
16	島 根	67.77	16	兵 庫	71.82	16	熊 本	75.24	16	山 形	76.99	16	石 川	77.96	16	岐 阜	79.00
17	和歌山	67.75	17	三 重	71.75	17	埼 玉	75.20	17	新 潟	76.98	17	大 分	77.91	17	大 分	78.99
18	千 葉	67.71	18	山 梨	71.66	18	広 島	75.19	18	群 馬	76.98	18	三 重	77.90	18	千 葉	78.95
19	香 川	67.67	19	石 川	71.63	19	宮 城	75.11	19	埼 玉	76.95	19	山 梨	77.90	19	香 川	78.91
20	山 梨	67.56	20	大 阪	71.60	20	群 馬	75.11	20	東 京	76.91	20	群 馬	77.86	20	三 重	78.90
21	北海道	67.46	21	島 根	71.55	21	山 梨	75.02	21	愛 知	76.90	21	岡 山	77.80	21	山 梨	78.89
22	鹿 児 島	67.36	22	滋 賀	71.51	22	山 形	74.99	22	島 根	76.90	22	広 島	77.76	22	群 馬	78.78
23	群 馬	67.34	23	宮 城	71.50	23	三 重	74.87	23	千 葉	76.89	23	宮 城	77.71	23	新 潟	78.75
24	福 岡	67.32	24	北海道	71.46	24	奈 良	74.87	24	大 分	76.83	24	山 形	77.69	24	兵 庫	78.72
25	山 口	67.30	25	鳥 取	71.42	25	新 潟	74.83	25	山 梨	76.82	25	新 潟	77.66	25	沖 縄	78.64
26	宮 城	67.29	26	福 岡	71.41	26	大 分	74.82	26	広 島	76.77	26	沖 縄	77.64	26	宮 崎	78.62
27	埼 玉	67.26	27	熊 本	71.36	27	富 山	74.81	27	三 重	76.76	27	兵 庫	77.57	27	宮 崎	78.60
27	滋 賀	67.26	28	和歌山	71.25	28	愛 媛	74.75	28	北海道	76.56	28	北海道	77.55	28	山 形	78.54
29	新 潟	67.18	28	愛 媛	71.25	29	北海道	74.50	29	宮 崎	76.53	29	島 根	77.54	29	島 根	78.49
29	鳥 取	67.18	30	群 馬	71.23	30	兵 庫	74.47	30	福 島	76.47	30	宮 崎	77.42	30	茨 城	78.35
29	熊 本	67.18	31	山 口	71.20	31	山 口	74.45	31	愛 媛	76.43	31	鳥 取	77.39	31	福 岡	78.35
32	石 川	67.14	32	新 潟	71.14	32	鳥 取	74.40	32	山 口	76.36	32	愛 媛	77.30	32	佐 賀	78.31
33	茨 城	66.99	33	富 山	71.11	33	宮 崎	74.39	33	岩 手	76.35	33	長 崎	77.21	33	北海道	78.30
34	高 知	66.94	34	佐 賀	71.10	34	福 島	74.38	34	茨 城	76.32	34	福 岡	77.21	34	鳥 取	78.26
35	宮 崎	66.93	35	大 分	71.03	35	栃 木	74.36	35	佐 賀	76.26	35	茨 城	77.20	35	愛 媛	78.25
36	大 分	66.83	36	山 形	70.96	36	茨 城	74.35	36	徳 島	76.21	36	徳 島	77.19	36	大 阪	78.21
37	富 山	66.70	37	宮 崎	70.75	36	徳 島	74.35	37	高 崎	76.18	37	福 島	77.18	37	長 崎	78.13
38	徳 島	66.69	38	長 崎	70.74	38	佐 賀	74.32	38	長 崎	76.15	38	栃 木	77.14	38	山 口	78.11
38	佐 賀	66.69	39	福 徳	70.71	39	岩 手	74.27	39	鹿 児 島	76.13	39	岩 手	77.09	39	徳 島	78.09
40	山 形	66.49	39	福 徳	70.71	40	和歌山	74.19	40	福 岡	76.12	40	山 口	77.03	40	栃 木	78.01
41	栃 木	66.47	41	栃 木	70.61	40	福 岡	74.19	41	栃 木	76.12	41	和歌山	77.01	41	和歌山	77.97
42	福 島	66.46	42	茨 城	70.58	42	秋 田	74.12	42	鳥 取	76.09	42	鹿 児 島	76.98	42	福 島	77.97
43	長 崎	66.29	43	鹿 児 島	70.54	43	長 崎	74.09	43	和歌山	76.07	43	大 阪	76.97	43	鹿 児 島	77.97
44	岩 手	65.87	44	岩 手	70.27	43	鹿 児 島	74.09	44	秋 田	75.92	44	佐 賀	76.95	44	高 知	77.93
45	秋 田	65.39	45	高 知	70.20	45	高 知	74.04	45	大 阪	75.90	45	高 知	76.85	45	岩 手	77.81
46	青 森	65.32	46	秋 田	70.17	46	大 阪	74.01	46	兵 庫	75.54	46	秋 田	76.81	46	秋 田	77.44
...	沖 縄	...	47	秋 青	69.69	47	大 青	73.05	47	青 森	74.71	47	青 森	75.67	47	秋 青	76.27

注: 昭和40年には沖縄を含まない。

表5-2 平均寿命の推移（女）

（単位：年）

順位	昭和40年		順位	昭和50年		順位	昭和60年		順位	平成7年		順位	平成12年		順位	平成17年	
	都道府県	平均寿命		都道府県	平均寿命		都道府県	平均寿命		都道府県	平均寿命		都道府県	平均寿命		都道府県	平均寿命
…	全 国	72.92	…	全 国	77.01	…	全 国	80.75	…	全 国	83.22	…	全 国	84.62	…	全 国	85.75
1	東 京	74.70	1	沖 縄	78.96	1	沖 縄	83.70	1	沖 縄	85.08	1	沖 縄	86.01	1	沖 縄	86.88
2	神奈川	74.08	2	東 京	77.89	2	島 根	81.60	2	熊 本	84.39	2	福 井	85.39	2	島 根	86.57
3	静 岡	74.07	3	神奈川	77.85	3	熊 本	81.47	3	島 根	84.03	3	長 野	85.31	3	熊 本	86.54
4	岡 山	74.03	4	岡 山	77.76	4	静 岡	81.37	4	長 野	83.89	4	熊 本	85.30	4	岡 山	86.49
5	広 島	73.93	5	静 岡	77.64	5	静 岡	81.31	5	富 山	83.86	5	島 根	85.30	5	長 野	86.48
6	京 都	73.75	6	島 根	77.53	6	香 川	81.28	6	岡 山	83.81	6	岡 山	85.25	6	石 川	86.46
7	愛 知	73.67	7	広 島	77.48	7	神奈川	81.22	7	静 岡	83.70	7	富 山	85.24	7	富 山	86.32
8	和歌山	73.57	8	鳥 取	77.45	8	山 口	81.16	8	山 梨	83.67	8	山 梨	85.21	8	鳥 取	86.27
9	兵 庫	73.48	9	福 岡	77.44	9	長 野	81.13	9	広 島	83.66	9	新 潟	85.19	9	新 潟	86.27
10	鳥 取	73.39	10	山 梨	77.43	10	鳥 取	81.11	10	宮 崎	83.66	10	石 川	85.18	10	広 島	86.27
11	三 重	73.32	11	京 都	77.30	11	東 京	81.09	11	新 潟	83.66	11	宮 崎	85.09	11	福 井	86.25
11	高 知	73.32	12	山 口	77.27	12	福 井	81.01	12	福 井	83.63	12	広 島	85.09	12	山 梨	86.17
13	大 阪	73.30	13	山 口	77.13	12	福 井	81.01	13	福 大	83.61	13	佐 賀	85.07	13	滋 賀	86.17
13	愛 媛	73.30	14	兵 庫	77.12	14	高 知	80.97	14	鳥 取	83.59	14	静 岡	84.95	14	滋 賀	86.11
15	千 葉	73.29	15	千 葉	77.07	15	山 梨	80.94	15	山 口	83.57	15	滋 賀	84.92	15	大 分	86.06
15	山 梨	73.29	16	宮 城	77.00	15	広 島	80.94	16	高 知	83.57	16	鳥 取	84.91	16	静 岡	86.06
17	宮 城	73.19	16	長 野	77.00	15	佐 賀	80.94	17	石 川	83.54	17	香 川	84.85	17	佐 賀	86.04
18	香 川	73.16	18	愛 媛	76.91	18	福 岡	80.91	18	香 川	83.47	18	北 海 道	84.84	18	神 奈 川	86.03
19	福 岡	73.11	19	熊 本	76.89	19	石 川	80.89	19	京 都	83.44	19	長 崎	84.81	19	京 都	85.92
20	岐 阜	73.03	20	熊 本	76.84	20	石 川	80.88	20	福 岡	83.44	20	崎 玉	84.81	20	香 川	85.89
21	島 根	73.01	21	佐 賀	76.83	21	山 形	80.86	21	佐 賀	83.43	21	奈 良	84.80	20	高 知	85.87
22	山 口	72.98	22	福 井	76.81	21	新 潟	80.86	22	北 海 道	83.41	22	高 知	84.76	22	長 崎	85.85
23	奈 良	72.89	22	和歌山	76.81	23	宮 崎	80.84	23	岩 手	83.41	23	神 奈 川	84.74	23	福 岡	85.84
24	福 井	72.87	24	宮 崎	76.77	24	長 崎	80.81	24	鹿 児 島	83.36	24	宮 城	84.74	24	奈 良	85.84
25	北 海 道	72.82	25	新 潟	76.76	25	富 山	80.80	25	神 奈 川	83.35	25	大 分	84.69	25	北 海 道	85.78
26	長 野	72.81	25	奈 良	76.76	26	岩 手	80.69	26	宮 城	83.32	26	鹿 児 島	84.68	26	宮 城	85.75
27	鹿 児 島	72.71	27	北 海 道	76.74	26	宮 崎	80.69	27	愛 媛	83.28	27	福 岡	84.62	27	山 形	85.72
28	佐 賀	72.65	28	大 分	76.73	28	京 都	80.68	28	長 崎	83.23	28	山 口	84.61	28	東 京	85.70
29	熊 本	72.60	29	愛 知	76.63	29	埼 玉	80.65	29	山 形	83.23	29	岩 手	84.60	29	鹿 児 島	85.70
30	茨 城	72.52	30	埼 玉	76.61	30	滋 賀	80.63	30	滋 賀	83.20	30	愛 媛	84.57	29	徳 島	85.67
31	滋 賀	72.48	31	石 川	76.58	31	三 重	80.61	31	千 葉	83.19	31	山 形	84.57	31	愛 媛	85.64
32	埼 玉	72.45	32	大 阪	76.57	32	大 分	80.58	32	徳 島	83.17	32	千 葉	84.51	32	山 口	85.63
32	宮 崎	72.45	33	富 山	76.56	33	徳 島	80.56	33	東 京	83.12	33	徳 島	84.49	33	兵 庫	85.62
34	栃 木	72.44	34	鹿 児 島	76.53	34	愛 知	80.51	34	群 馬	83.12	34	三 重	84.49	33	三 重	85.58
35	石 川	72.40	35	青 森	76.50	35	北 海 道	80.42	35	秋 田	83.12	35	群 馬	84.47	35	岐 阜	85.56
36	群 馬	72.38	35	高 知	76.50	36	兵 庫	80.40	36	三 重	83.02	36	東 京	84.38	36	千 葉	85.49
37	新 潟	72.19	37	滋 賀	76.47	37	群 馬	80.39	37	岐 阜	83.00	37	埼 玉	84.34	37	岩 手	85.49
38	徳 島	72.14	38	長 崎	76.46	38	鹿 児 島	80.34	38	奈 良	82.96	38	兵 庫	84.34	38	群 馬	85.47
39	大 分	72.07	39	群 馬	76.42	39	岐 阜	80.31	39	福 島	82.93	39	岐 阜	84.33	39	福 島	85.45
40	長 崎	72.06	40	岐 阜	76.41	40	秋 田	80.29	40	埼 玉	82.92	40	山 形	84.32	40	愛 知	85.40
41	福 島	72.04	41	山 形	76.35	41	奈 良	80.27	41	茨 城	82.87	41	和歌山	84.23	41	和歌山	85.34
41	富 山	72.04	41	福 島	76.35	42	福 島	80.25	42	愛 知	82.80	42	愛 知	84.22	42	埼 玉	85.29
43	山 形	71.94	43	栃 木	76.31	43	和歌山	80.13	43	栃 木	82.76	43	福 島	84.21	43	茨 城	85.26
44	青 森	71.77	44	岩 手	76.20	44	栃 木	79.98	44	和歌山	82.71	44	茨 城	84.21	44	大 阪	85.20
45	岩 手	71.58	45	茨 城	76.12	45	茨 城	79.97	45	大 阪	82.52	45	栃 木	84.04	45	秋 田	85.19
46	秋 田	71.24	46	徳 島	76.00	46	青 森	79.90	46	青 森	82.51	46	大 阪	84.01	46	栃 木	85.03
…	沖 縄	…	47	徳 秋	75.86	47	青 大	79.84	47	兵 庫	81.83	47	大 青	83.69	47	青 森	84.80

注：昭和40年には沖縄を含まない。

表6 平均寿命の伸び(平成17年-12年)

(単位：年)

順位	男		順位	女	
	都道府県	伸び		都道府県	伸び
…	全 国	1.08	…	全 国	1.13
1	滋 賀	1.41	1	大 分	1.36
2	岡 山	1.41	2	鳥 取	1.36
3	東 京	1.38	3	東 京	1.32
4	佐 賀	1.36	4	神奈川	1.28
5	広 島	1.30	5	石 川	1.28
6	石 川	1.30	6	兵 庫	1.27
7	神奈川	1.28	7	島 根	1.27
8	大 阪	1.23	8	滋 賀	1.25
9	宮 崎	1.21	9	岡 山	1.24
10	静 岡	1.21	10	熊 本	1.24
11	京 都	1.19	11	福 島	1.23
12	兵 庫	1.15	12	岐 阜	1.23
13	茨 城	1.15	13	福 岡	1.22
14	福 岡	1.14	14	大 阪	1.19
15	新 潟	1.09	15	愛 知	1.18
16	山 口	1.08	16	徳 島	1.18
17	大 分	1.07	17	広 島	1.18
18	高 知	1.07	18	長 野	1.18
19	愛 知	1.04	19	山 形	1.15
20	富 山	1.03	20	京 都	1.11
21	沖 縄	1.00	21	青 森	1.11
22	三 重	1.00	22	高 知	1.11
23	山 梨	0.99	23	静 岡	1.11
24	埼 玉	0.99	24	和歌山	1.11
25	鹿 児 島	0.99	25	三 重	1.09
26	和歌山	0.97	26	新 潟	1.08
27	島 根	0.95	27	富 山	1.08
28	愛 媛	0.95	28	愛 媛	1.07
29	長 野	0.93	29	茨 城	1.04
30	熊 本	0.93	30	長 崎	1.04
31	福 井	0.92	31	奈 良	1.04
32	群 馬	0.92	32	香 川	1.03
33	香 川	0.92	33	鹿 児 島	1.02
34	長 崎	0.92	34	宮 崎	1.02
35	徳 島	0.90	35	山 口	1.02
36	岐 阜	0.90	36	宮 城	1.01
37	千 葉	0.90	37	群 馬	1.00
38	宮 城	0.89	38	栃 木	0.99
39	奈 良	0.88	39	千 葉	0.98
40	鳥 取	0.87	40	佐 賀	0.97
41	栃 木	0.87	41	山 梨	0.96
42	山 形	0.85	42	埼 玉	0.95
43	福 島	0.80	43	北 海 道	0.94
44	北 海 道	0.74	44	岩 手	0.89
45	岩 手	0.71	45	秋 田	0.87
46	秋 田	0.63	46	沖 縄	0.87
47	青 森	0.60	47	福 井	0.86

統計表

第1表-1	主な年齢の平均余命（男）	14
第1表-2	主な年齢の平均余命（女）	15
第2表-1	平均寿命の推移（男）	16
第2表-2	平均寿命の推移（女）	17

参考

第1表-1	死因別死亡率（男）	18
第1表-2	死因別死亡率（女）	20
第2表-1	特定死因を除去した場合の平均寿命の伸び（男）	22
第2表-2	特定死因を除去した場合の平均寿命の伸び（女）	24
	生命表諸関数の定義	26

4 統計表

第1表-1 主な年齢の平均余命（男）

（単位：年）

都道府県	0歳		20歳		40歳		65歳		75歳	
	平均余命	順位	平均余命	順位	平均余命	順位	平均余命	順位	平均余命	順位
全 国	78.79	…	59.31	…	40.08	…	18.33	…	11.27	…
北海道	78.30	33	58.85	32	39.82	30	18.32	24	11.35	16
青森	76.27	47	56.79	47	37.88	47	17.04	47	10.39	47
岩手	77.81	45	58.35	45	39.24	45	17.96	40	10.95	44
宮城	78.60	27	59.13	27	40.05	26	18.30	25	11.23	24
秋田	77.44	46	58.01	46	38.98	46	17.73	45	10.69	46
山形	78.54	28	59.10	28	39.99	29	18.22	30	11.06	37
福島	77.97	42	58.50	44	39.48	40	17.90	42	10.96	42
茨城	78.35	30	58.87	30	39.78	31	17.99	39	11.02	38
栃木	78.01	40	58.63	39	39.47	41	17.73	46	10.83	45
群馬	78.78	22	59.29	22	40.14	23	18.33	23	11.28	19
埼玉県	79.05	15	59.56	15	40.27	18	18.26	27	11.13	33
千葉県	78.95	18	59.44	20	40.21	21	18.36	21	11.23	27
東京都	79.36	5	59.84	6	40.46	11	18.72	4	11.73	2
神奈川県	79.52	3	60.03	3	40.66	4	18.67	6	11.54	6
新潟	78.75	23	59.28	23	40.12	25	18.40	20	11.27	21
富山	79.07	12	59.57	13	40.40	12	18.42	19	11.37	14
石川	79.26	8	59.76	8	40.46	10	18.51	15	11.36	15
福井	79.47	4	59.98	4	40.70	3	18.53	13	11.25	23
山梨	78.89	21	59.45	19	40.32	16	18.68	5	11.61	4
長野	79.84	1	60.33	1	41.18	1	19.13	2	11.70	3
岐阜	79.00	16	59.59	12	40.36	14	18.34	22	11.20	30
静岡県	79.35	6	59.84	5	40.61	6	18.58	9	11.47	8
愛知県	79.05	14	59.57	14	40.26	19	18.21	33	11.11	34
三重	78.90	20	59.37	21	40.19	22	18.22	31	11.02	39
滋賀	79.60	2	60.10	2	40.77	2	18.45	17	11.14	31
京都府	79.34	7	59.83	7	40.50	9	18.47	16	11.34	17
大阪府	78.21	36	58.68	37	39.43	42	17.87	43	11.00	40
兵庫県	78.72	24	59.22	24	40.00	28	18.24	29	11.22	28
奈良	79.25	9	59.76	9	40.62	5	18.44	18	11.23	25
和歌山	77.97	41	58.55	42	39.38	44	17.82	44	10.96	41
鳥取	78.26	34	58.70	36	39.58	37	18.15	36	11.23	26
島根	78.49	29	59.08	29	40.04	27	18.52	14	11.45	9
岡山	79.22	11	59.71	11	40.54	8	18.65	7	11.40	13
広島	79.06	13	59.55	16	40.29	17	18.55	12	11.47	7
山口	78.11	38	58.59	41	39.52	38	17.91	41	10.95	43
徳島	78.09	39	58.76	34	39.62	35	18.00	38	11.06	36
香川県	78.91	19	59.50	17	40.40	13	18.56	11	11.43	10
愛媛	78.25	35	58.75	35	39.70	33	18.29	26	11.22	29
高知	77.93	44	58.54	43	39.39	43	18.24	28	11.33	18
福岡	78.35	31	58.86	31	39.68	34	18.12	37	11.26	22
佐賀	78.31	32	58.77	33	39.73	32	18.19	34	11.28	20
長崎	78.13	37	58.66	38	39.60	36	18.22	32	11.10	35
熊本	79.22	10	59.71	10	40.54	7	18.82	3	11.56	5
大宮	78.99	17	59.50	18	40.32	15	18.64	8	11.41	12
鹿嶋	78.62	26	59.20	25	40.14	24	18.58	10	11.41	11
鹿嶋	77.97	43	58.60	40	39.51	39	18.18	35	11.14	32
鹿嶋	78.64	25	59.18	26	40.22	20	19.16	1	12.22	1
東京都	79.04	…	59.53	…	40.14	…	18.56	…	11.71	…
札幌	79.05	…	59.47	…	40.32	…	18.75	…	11.72	…
仙台	79.73	…	60.15	…	40.96	…	18.95	…	11.70	…
さいたま	79.75	…	60.24	…	40.88	…	18.66	…	11.45	…
千葉	79.39	…	59.87	…	40.55	…	18.74	…	11.59	…
横浜	79.77	…	60.26	…	40.86	…	18.84	…	11.72	…
川崎	79.01	…	59.52	…	40.04	…	18.31	…	11.44	…
静岡	78.97	…	59.50	…	40.34	…	18.37	…	11.37	…
名古屋	78.60	…	59.09	…	39.77	…	17.99	…	11.11	…
京都	79.13	…	59.63	…	40.27	…	18.39	…	11.35	…
大阪	76.99	…	57.47	…	38.21	…	17.25	…	10.73	…
堺	78.58	…	59.05	…	39.79	…	18.15	…	11.23	…
神戸	78.81	…	59.28	…	40.00	…	18.38	…	11.47	…
広島	79.45	…	59.88	…	40.57	…	18.66	…	11.58	…
九州	77.81	…	58.38	…	39.26	…	17.91	…	11.11	…
福岡	79.17	…	59.61	…	40.28	…	18.58	…	11.67	…

第1表-2 主な年齢の平均余命（女）

（単位：年）

都道府県	0歳		20歳		40歳		65歳		75歳	
	平均余命	順位	平均余命	順位	平均余命	順位	平均余命	順位	平均余命	順位
全 国	85.75	…	66.17	…	46.61	…	23.42	…	15.06	…
北海道	85.78	25	66.24	26	46.77	20	23.77	14	15.42	8
青森	84.80	47	65.26	47	45.74	47	22.77	47	14.45	47
岩手	85.49	37	65.95	36	46.47	33	23.31	31	14.85	34
宮城	85.75	26	66.14	27	46.56	28	23.38	28	14.95	31
秋田	85.19	45	65.62	44	46.18	42	23.05	41	14.54	45
山形	85.72	27	66.05	32	46.50	32	23.24	34	14.75	39
福島	85.45	39	65.83	39	46.35	39	23.20	36	14.85	35
茨城	85.26	43	65.72	42	46.15	44	23.00	42	14.71	42
栃木	85.03	46	65.52	46	45.96	46	22.86	46	14.52	46
群馬	85.47	38	65.91	38	46.35	38	23.16	38	14.84	36
埼玉県	85.29	42	65.71	43	46.16	43	22.92	45	14.63	44
千葉県	85.49	36	65.92	37	46.37	37	23.15	39	14.79	38
東京都	85.70	28	66.11	28	46.53	29	23.35	30	15.00	28
神奈川県	86.03	18	66.44	16	46.87	17	23.64	18	15.27	17
新潟	86.27	9	66.71	8	47.14	8	23.86	8	15.34	15
富山	86.32	7	66.75	7	47.20	7	23.97	5	15.48	5
石川	86.46	6	66.85	5	47.25	6	24.00	4	15.61	4
福井	86.25	11	66.68	9	47.10	9	23.78	12	15.39	11
山梨	86.17	12	66.57	13	47.02	12	23.77	13	15.35	14
山梨	86.48	5	66.84	6	47.27	5	23.93	6	15.35	13
岐阜	85.56	35	66.05	33	46.47	34	23.22	35	14.88	33
静岡県	86.06	16	66.49	15	46.92	15	23.65	17	15.22	20
愛知県	85.40	40	65.82	40	46.25	40	22.99	44	14.66	43
三重	85.58	34	65.99	35	46.45	35	23.10	40	14.73	41
滋賀	86.17	13	66.61	11	47.03	11	23.60	20	15.10	24
京都府	85.92	19	66.30	22	46.73	22	23.46	25	15.12	22
大阪府	85.20	44	65.61	45	46.05	45	22.99	43	14.74	40
兵庫県	85.62	33	66.02	34	46.50	31	23.27	33	14.95	32
奈良	85.84	24	66.31	21	46.72	23	23.40	27	14.99	29
和歌山	85.34	41	65.72	41	46.22	41	23.17	37	14.83	37
鳥取	86.27	8	66.60	12	47.00	13	23.74	15	15.40	10
島根	86.57	2	67.01	2	47.44	2	24.18	2	15.66	2
岡山	86.49	4	66.88	3	47.31	3	23.90	7	15.40	9
広島	86.27	10	66.66	10	47.09	10	23.82	11	15.43	6
山口	85.63	32	66.08	30	46.52	30	23.38	29	15.06	26
徳島	85.67	30	66.09	29	46.44	36	23.29	32	14.99	30
香川県	85.89	20	66.25	24	46.70	24	23.45	26	15.08	25
愛媛	85.64	31	66.07	31	46.58	27	23.49	24	15.11	23
高知	85.87	21	66.35	18	46.88	16	23.83	9	15.43	7
福岡	85.84	23	66.26	23	46.69	25	23.55	21	15.28	16
佐賀	86.04	17	66.42	17	46.81	18	23.66	16	15.26	18
長崎	85.85	22	66.33	20	46.75	21	23.62	19	15.26	19
熊本	86.54	3	66.88	4	47.28	4	24.05	3	15.62	3
大宮	86.06	15	66.34	19	46.81	19	23.52	23	15.05	27
鹿嶋	86.11	14	66.53	14	46.98	14	23.83	10	15.38	12
鹿嶋	85.70	29	66.24	25	46.68	26	23.53	22	15.21	21
鹿嶋	86.88	1	67.23	1	47.72	1	24.86	1	16.53	1
東京都	85.59	…	66.01	…	46.43	…	23.31	…	14.98	…
札幌	86.26	…	66.75	…	47.25	…	24.14	…	15.80	…
仙台	86.21	…	66.58	…	46.97	…	23.75	…	15.26	…
さいたま	85.83	…	66.23	…	46.67	…	23.36	…	14.99	…
千葉	85.75	…	66.17	…	46.63	…	23.37	…	14.98	…
横浜	86.18	…	66.62	…	47.01	…	23.74	…	15.34	…
川崎	86.22	…	66.57	…	46.95	…	23.78	…	15.45	…
静岡	85.91	…	66.30	…	46.79	…	23.54	…	15.09	…
名古屋	85.23	…	65.65	…	46.11	…	22.96	…	14.65	…
京都	85.77	…	66.17	…	46.59	…	23.42	…	15.12	…
大阪	84.53	…	64.97	…	45.48	…	22.67	…	14.53	…
堺	85.22	…	65.66	…	46.15	…	23.16	…	14.92	…
神戸	85.70	…	66.09	…	46.59	…	23.37	…	15.06	…
広島	86.33	…	66.69	…	47.07	…	23.78	…	15.41	…
九州	85.55	…	66.03	…	46.48	…	23.42	…	15.17	…
福岡	86.27	…	66.59	…	47.00	…	23.81	…	15.53	…

参考

第1表-1 死因別死亡確率（男）

（単位：％）

都道府県	悪性新生物		心疾患		脳血管疾患		3大死因		肺炎		不慮の事故		(再掲) 交通事故	
	確率	順位	確率	順位	確率	順位	確率	順位	確率	順位	確率	順位	確率	順位
全国	30.13	…	14.78	…	11.54	…	56.45	…	12.35	…	3.75	…	0.91	…
北海道	31.60	5	14.92	20	11.18	31	57.69	8	11.96	32	3.53	38	0.95	33
	30.19	16	15.29	11	12.63	10	58.11	5	11.43	41	3.85	35	0.98	30
	28.13	43	15.74	7	14.23	2	58.09	6	11.05	44	4.35	11	1.11	14
	29.90	21	14.98	17	12.81	8	57.69	9	11.46	40	3.96	29	1.00	28
	30.00	19	13.35	42	13.30	5	56.64	18	12.38	20	4.33	12	1.02	27
山形県	29.77	23	14.94	18	12.72	9	57.43	12	12.15	28	4.25	15	0.94	35
	28.85	32	16.20	5	12.59	11	57.63	10	11.11	43	3.92	31	1.09	18
	29.82	22	15.28	12	12.87	7	57.96	7	11.67	35	4.24	17	1.28	7
	28.72	37	15.69	9	13.78	3	58.19	4	12.13	29	3.87	32	1.33	3
	28.71	38	14.65	25	12.23	15	55.60	30	13.49	4	3.85	34	1.09	17
埼玉県	29.93	20	16.54	3	11.96	17	58.42	3	13.09	9	3.13	45	0.78	43
	29.44	26	16.46	4	11.69	19	57.59	11	12.64	14	3.44	41	0.91	37
	30.73	11	15.20	13	11.43	24	57.35	13	12.39	19	2.73	47	0.45	47
	30.75	10	14.42	32	11.52	23	56.69	16	12.85	11	3.33	42	0.55	46
	31.09	9	14.05	36	13.66	4	58.81	2	10.79	47	4.50	10	1.05	22
富山県	29.60	25	12.49	45	12.42	13	54.51	39	13.74	3	5.06	2	0.99	29
	30.53	13	14.83	21	11.29	27	56.65	17	12.97	10	4.21	18	0.85	40
	29.39	27	15.08	15	11.19	30	55.66	28	13.27	7	4.88	3	1.20	12
	29.39	28	14.75	23	11.34	25	55.48	33	11.54	39	4.10	22	1.06	21
	27.38	47	14.75	22	14.74	1	56.87	15	10.94	45	4.24	16	0.98	32
岐阜県	28.48	40	16.07	6	11.06	34	55.61	29	11.60	37	4.53	8	1.21	11
	28.73	36	14.59	28	12.43	12	55.75	27	11.56	38	3.87	33	0.94	34
	29.36	29	15.53	10	11.20	29	56.09	23	12.35	22	3.84	36	0.91	36
	27.53	46	14.92	19	11.66	21	54.12	41	12.31	23	4.55	7	1.45	2
	30.50	14	14.50	30	10.46	40	55.46	34	13.33	6	4.15	20	1.04	24
東京都	31.13	8	15.15	14	10.76	38	57.03	14	12.43	17	2.90	46	0.78	42
	32.25	2	14.27	34	9.42	46	55.94	25	13.34	5	3.16	44	0.61	45
	31.58	6	13.98	37	10.20	41	55.76	26	12.16	27	4.03	26	0.98	31
	32.48	1	16.63	2	9.89	43	59.00	1	12.30	24	3.49	39	0.89	39
	30.71	12	15.70	8	9.13	47	55.53	32	11.35	42	4.06	25	1.06	20
鳥取県	29.67	24	14.69	24	12.18	16	56.54	19	10.89	46	4.30	13	1.16	13
	30.16	17	13.79	40	10.98	35	54.93	36	11.84	33	4.00	27	1.05	23
	28.49	39	13.68	41	11.67	20	53.85	44	14.11	1	4.75	4	1.28	6
	30.05	18	14.63	27	10.68	39	55.36	35	12.29	25	3.93	30	1.02	25
	30.31	15	14.16	35	11.65	22	56.12	22	13.20	8	3.47	40	1.11	15
徳島県	27.97	45	14.42	31	11.17	32	53.57	46	12.36	21	4.59	6	1.33	4
	29.00	30	15.04	16	9.85	44	53.90	43	13.75	2	4.74	5	1.63	1
	28.09	44	17.23	1	10.89	36	56.22	21	11.83	34	4.51	9	1.24	10
	28.32	41	14.38	33	12.90	6	55.59	31	11.67	36	5.59	1	1.30	5
	32.05	3	11.84	47	10.20	42	54.09	42	12.75	12	4.25	14	0.90	38
佐賀県	32.04	4	13.13	44	10.89	37	56.06	24	12.63	15	4.09	23	1.25	8
	31.30	7	13.92	38	11.25	28	56.47	20	12.43	16	3.66	37	0.81	41
	28.84	33	13.87	39	11.08	33	53.79	45	12.71	13	4.06	24	1.09	19
	28.73	34	14.53	29	11.33	26	54.59	38	12.01	31	3.99	28	1.02	26
	28.30	42	14.64	26	11.75	18	54.68	37	12.20	26	4.15	21	1.25	9
鹿児島県	28.73	35	13.20	43	12.32	14	54.25	40	12.40	18	4.21	19	1.10	16
	28.98	31	12.44	46	9.50	45	50.91	47	12.06	30	3.30	43	0.77	44
東京都	31.05	…	15.13	…	11.11	…	57.29	…	11.83	…	2.80	…	0.43	…
	32.56	…	14.04	…	11.14	…	57.73	…	11.65	…	2.78	…	0.61	…
	30.48	…	14.53	…	11.96	…	56.97	…	11.16	…	3.26	…	0.60	…
	30.05	…	16.72	…	11.70	…	58.48	…	12.83	…	2.72	…	0.66	…
	30.53	…	15.36	…	10.51	…	56.40	…	13.25	…	3.19	…	0.74	…
	30.97	…	14.64	…	11.07	…	56.68	…	12.96	…	3.36	…	0.50	…
	31.75	…	14.83	…	12.26	…	58.84	…	11.55	…	3.36	…	0.53	…
	29.41	…	14.27	…	12.83	…	56.52	…	11.45	…	3.72	…	0.85	…
	30.64	…	15.92	…	10.66	…	57.22	…	11.58	…	3.45	…	0.63	…
	31.31	…	15.36	…	10.81	…	57.47	…	12.11	…	2.58	…	0.58	…
	32.29	…	12.92	…	9.42	…	54.63	…	12.57	…	3.31	…	0.57	…
	32.90	…	15.17	…	9.84	…	57.91	…	13.33	…	2.83	…	0.71	…
	32.76	…	12.96	…	9.37	…	55.08	…	11.19	…	3.78	…	0.63	…
	30.85	…	15.21	…	10.91	…	56.97	…	11.85	…	3.42	…	0.73	…
	32.65	…	12.53	…	10.96	…	56.14	…	11.80	…	4.18	…	0.85	…
	32.15	…	11.85	…	9.21	…	53.20	…	13.60	…	3.66	…	0.61	…

注：1) 3大死因とは、悪性新生物、心疾患、脳血管疾患である。

2) 死因別死亡確率とは、生命表の上で、ある年齢の者が将来どの死因で死亡するかを計算し、確率の形で表したものであり、実際の死亡数とは異なる。

第1表-1 死因別死亡確率（男、続き）

（単位：％）

都道府県	自殺		腎不全		肝疾患		糖尿病		高血圧性疾患		結核		老衰	
	確率	順位	確率	順位	確率	順位	確率	順位	確率	順位	確率	順位	確率	順位
全	2.62	…	1.92	…	1.41	…	1.08	…	0.45	…	0.29	…	2.10	…
北海道	3.00	16	2.42	1	1.14	40	1.12	16	0.30	40	0.20	33	1.33	44
青森	4.10	2	1.85	29	1.45	13	1.14	14	0.31	39	0.13	46	1.84	33
岩手	3.69	3	1.93	21	1.29	25	0.95	37	0.35	29	0.19	37	2.12	22
宮城	2.95	18	1.82	30	1.17	34	1.06	24	0.45	18	0.18	38	2.54	10
秋田	4.27	1	1.72	35	1.13	41	0.86	45	0.25	46	0.20	34	1.64	39
山形	3.44	6	1.69	39	1.12	42	0.92	41	0.27	45	0.29	12	2.66	7
福島	3.27	11	1.75	33	1.15	36	1.22	7	0.33	35	0.18	41	2.74	5
茨城	2.60	29	1.71	36	1.40	17	1.35	2	0.47	16	0.18	39	2.47	13
栃木	2.66	27	1.78	31	1.34	23	1.21	8	0.36	27	0.22	30	2.38	15
群馬	2.84	22	1.69	41	1.23	28	1.01	28	0.57	6	0.21	32	2.23	19
埼玉県	2.27	41	1.85	28	1.28	27	1.08	20	0.34	30	0.28	16	2.08	25
千葉県	2.29	39	1.87	27	1.14	39	1.17	11	0.56	8	0.29	13	2.48	12
東京都	2.16	44	1.92	22	1.74	4	1.19	10	0.56	9	0.42	2	1.84	32
神奈川県	2.09	47	1.78	32	1.89	2	0.98	30	0.33	34	0.34	7	2.38	16
新潟	3.36	7	1.37	46	0.98	47	1.02	26	0.58	5	0.17	43	2.29	17
富山	2.89	21	1.63	42	1.29	26	1.23	4	0.52	12	0.39	3	1.43	42
石川	2.57	30	1.71	38	1.23	31	1.08	18	0.41	22	0.23	27	1.87	29
福井	2.51	34	1.71	37	1.09	46	1.06	22	0.35	28	0.15	45	2.02	27
山梨	2.98	17	1.92	23	1.40	18	1.02	27	0.41	21	0.13	47	2.67	6
長野	2.72	25	1.49	45	1.19	32	0.98	31	0.51	14	0.20	35	3.32	2
岐阜	2.65	28	1.93	20	1.10	44	0.92	42	0.34	31	0.35	5	3.09	4
静岡県	2.36	35	2.25	3	1.11	43	1.14	15	0.54	10	0.30	11	3.17	3
愛知県	2.27	42	2.00	16	1.18	33	0.92	43	0.32	36	0.33	8	2.56	8
三重	2.29	38	2.01	15	1.23	30	1.09	17	0.46	17	0.25	21	3.49	1
滋賀	2.35	37	2.00	17	1.09	45	0.97	32	0.28	44	0.29	14	1.72	37
京都府	2.27	43	2.09	11	1.15	37	0.97	34	0.29	41	0.28	15	1.81	34
大阪府	2.56	31	2.13	9	1.87	3	1.16	12	0.76	1	0.48	1	1.20	47
兵庫県	2.52	32	2.04	12	1.56	7	1.22	6	0.40	23	0.32	9	2.08	24
奈良	2.11	46	1.69	40	1.23	29	0.91	44	0.38	25	0.25	22	1.41	43
和歌山	2.78	23	2.16	6	1.50	9	0.95	36	0.42	20	0.35	4	2.50	11
鳥取	2.90	20	1.94	19	1.14	38	1.21	9	0.52	11	0.19	36	2.07	26
島根	3.56	5	1.57	43	1.44	14	0.85	46	0.34	33	0.26	19	2.55	9
岡山	2.35	36	2.11	10	1.43	15	1.05	25	0.38	26	0.22	31	2.24	18
広島	2.52	33	2.03	13	1.51	8	1.15	13	0.39	24	0.32	10	2.01	28
山口	2.71	26	1.90	24	1.39	19	0.94	39	0.28	43	0.27	17	1.86	30
徳島	2.12	45	2.16	7	1.66	5	1.53	1	0.61	4	0.35	6	2.22	20
香川県	2.28	40	2.23	5	1.41	16	1.22	5	0.29	42	0.17	44	2.12	21
愛媛	2.78	24	1.89	25	1.49	10	0.94	38	0.34	32	0.17	42	2.41	14
高知県	3.25	12	2.16	8	1.61	6	0.98	29	0.24	47	0.18	40	1.52	41
福岡	3.05	14	1.73	34	1.48	11	1.06	23	0.67	2	0.26	20	1.25	46
佐賀	3.32	8	1.36	47	1.35	20	0.97	33	0.61	3	0.23	26	1.68	38
長崎	3.27	10	1.89	26	1.29	24	0.84	47	0.51	13	0.23	25	1.30	45
熊本	3.03	15	2.27	2	1.34	22	0.96	35	0.50	15	0.22	28	1.85	31
大宮	2.91	19	2.03	14	1.16	35	1.08	19	0.56	7	0.27	18	2.11	23
宮崎	3.59	4	1.98	18	1.35	21	0.93	40	0.42	19	0.23	24	1.78	36
鹿児島	3.19	13	2.24	4	1.45	12	1.07	21	0.32	38	0.24	23	1.58	40
沖縄	3.30	9	1.54	44	2.08	1	1.25	3	0.32	37	0.22	29	1.80	35
東京都	2.22	…	1.92	…	1.93	…	1.22	…	0.59	…	0.46	…	1.80	…
札幌	2.65	…	2.34	…	1.07	…	1.11	…	0.34	…	0.24	…	1.03	…
仙台	2.47	…	1.99	…	1.24	…	1.24	…	0.57	…	0.28	…	2.71	…
さいたま	2.03	…	1.85	…	1.46	…	1.01	…	0.37	…	0.26	…	2.30	…
千葉	2.24	…	1.76	…	1.00	…	1.21	…	0.34	…	0.31	…	2.15	…
横濱	1.98	…	1.84	…	2.10	…	0.94	…	0.39	…	0.38	…	2.37	…
川崎	2.10	…	1.49	…	2.25	…	0.89	…	0.17	…	0.41	…	1.77	…
静岡	2.29	…	2.13	…	1.10	…	0.85	…	0.57	…	0.31	…	3.23	…
名古屋	2.19	…	2.23	…	1.26	…	1.00	…	0.40	…	0.33	…	1.73	…
京都	2.19	…	2.11	…	1.14	…	1.00	…	0.29	…	0.32	…	1.85	…
大阪	2.90	…	2.08	…	2.37	…	1.26	…	1.36	…	0.66	…	1.18	…
堺	2.35	…	1.73	…	1.77	…	0.91	…	0.40	…	0.29	…	1.37	…
神戸	2.56	…	1.97	…	1.61	…	1.27	…	0.50	…	0.35	…	2.08	…
広島	2.24	…	2.00	…	1.35	…	0.89	…	0.59	…	0.41	…	1.73	…
北九州	3.03	…	1.85	…	1.71	…	1.11	…	0.33	…	0.18	…	0.98	…
福岡	2.83	…	1.98	…	1.15	…	1.14	…	0.81	…	0.29	…	0.75	…

第1表-2 死因別死亡確率(女、続き)

(単位: %)

都道府県	自殺		腎不全		肝疾患		糖尿病		高血圧性疾患		結核		老衰	
	確率	順位	確率	順位	確率	順位	確率	順位	確率	順位	確率	順位	確率	順位
全	1.08	...	2.45	...	0.84	...	1.14	...	0.94	...	0.14	...	6.29	...
北海道	1.10	17	3.41	1	0.79	30	1.45	3	0.60	47	0.11	37	4.60	43
青森	1.20	8	2.63	11	0.71	35	1.29	4	0.68	43	0.07	45	6.38	22
岩手	1.47	2	2.46	23	0.57	45	1.02	37	0.75	38	0.11	35	6.11	27
宮城	1.12	15	2.55	16	0.70	39	1.20	14	0.93	21	0.08	44	7.07	16
秋田	1.70	1	2.41	25	0.50	47	1.11	27	0.61	46	0.16	10	6.17	26
山形	1.28	6	2.05	42	0.80	28	1.02	36	0.87	26	0.10	38	8.11	5
福島	1.16	9	1.94	44	0.71	36	1.26	7	0.75	39	0.09	40	7.86	9
茨城	1.11	16	2.05	41	0.86	17	1.25	10	1.02	13	0.11	34	7.15	13
栃木	1.08	23	2.20	35	0.88	14	1.26	5	0.91	24	0.18	7	7.19	12
群馬	1.10	18	1.88	46	0.94	6	1.13	25	0.96	16	0.13	27	5.98	29
埼玉県	1.12	14	2.22	33	0.93	7	1.16	20	0.79	32	0.14	25	6.06	28
千葉県	1.07	27	2.11	38	0.74	32	1.15	23	1.32	3	0.13	28	7.11	15
東京都	1.05	29	2.24	31	0.92	8	1.18	17	0.96	14	0.18	6	5.48	38
神奈川県	0.95	40	2.20	34	0.99	4	1.14	24	0.85	27	0.17	9	6.33	23
新潟	1.40	4	1.93	45	0.66	42	1.20	13	1.34	2	0.11	36	7.30	10
富山	1.45	3	2.43	24	0.69	41	1.15	22	0.88	25	0.24	2	5.09	41
石川	1.00	36	2.09	40	0.83	23	1.16	21	0.92	22	0.08	42	5.94	31
福井	1.13	13	2.39	26	0.91	11	1.25	9	0.93	20	0.10	39	5.68	35
山梨	1.13	12	2.04	43	1.08	3	1.17	19	0.78	36	0.15	19	8.09	6
長野	1.08	24	1.72	47	0.60	44	0.93	45	1.03	11	0.09	41	9.58	2
岐阜	1.22	7	2.12	36	0.89	12	1.07	30	0.66	44	0.18	8	8.03	7
静岡県	0.89	43	2.36	27	0.70	38	1.18	15	1.17	8	0.15	11	8.96	3
愛知県	1.04	31	2.28	30	0.80	27	0.96	39	0.78	34	0.20	3	6.84	17
三重	0.99	37	2.51	21	0.69	40	1.25	8	0.95	18	0.15	14	9.91	1
滋賀	1.05	30	2.60	12	0.66	43	1.25	11	1.03	12	0.14	22	5.54	37
京都府	1.01	35	3.07	3	0.73	33	1.04	33	0.76	37	0.14	21	5.32	40
大阪府	1.03	33	2.88	6	1.10	2	1.12	26	1.10	9	0.20	4	3.97	47
兵庫県	1.09	20	2.64	9	0.92	10	1.26	6	0.83	28	0.15	20	6.47	21
奈良	1.09	19	2.10	39	0.77	31	0.95	41	0.91	23	0.08	43	5.60	36
和歌山	1.09	22	2.22	32	0.82	25	0.93	46	0.72	41	0.15	15	8.69	4
鳥取	0.97	38	2.28	29	0.50	46	0.94	44	0.78	35	0.15	13	7.25	11
島根	1.08	25	2.49	22	0.70	37	0.94	43	0.96	17	0.15	12	8.00	8
岡山	0.78	47	2.84	7	0.84	22	1.03	35	0.64	45	0.07	47	6.72	18
広島	1.02	34	2.56	15	0.92	9	1.17	18	0.83	29	0.14	24	5.97	30
山口	1.16	10	2.31	28	0.85	19	0.95	42	0.83	31	0.12	31	6.20	25
徳島	0.81	46	2.66	8	0.87	15	1.55	1	0.96	15	0.18	5	6.70	19
香川県	0.85	44	3.08	2	0.98	5	1.21	12	0.79	33	0.14	23	6.22	24
愛媛	1.09	21	2.52	20	0.81	26	1.10	28	0.69	42	0.13	29	7.13	14
高知県	1.13	11	2.53	19	0.85	18	0.96	40	0.74	40	0.12	30	4.55	45
福岡	0.94	41	2.60	13	0.83	24	1.05	32	1.40	1	0.15	16	4.57	44
佐賀	0.90	42	2.11	37	0.84	20	1.01	38	1.20	6	0.15	18	5.78	34
長崎	0.97	39	2.58	14	0.73	34	0.77	47	1.24	4	0.12	32	4.53	46
熊本	1.03	32	3.06	5	0.80	29	1.04	34	1.04	10	0.15	17	6.58	20
大宮	1.05	28	2.55	18	0.88	13	1.07	29	1.23	5	0.14	26	5.86	33
宮崎	1.37	5	2.55	17	0.86	16	1.06	31	1.20	7	0.07	46	5.87	32
鹿兒島	1.07	26	3.06	4	0.84	21	1.18	16	0.95	19	0.11	33	4.69	42
沖縄	0.85	45	2.64	10	1.20	1	1.55	2	0.83	30	0.25	1	5.38	39
東京都	1.07	...	2.32	...	0.93	...	1.18	...	1.06	...	0.18	...	5.20	...
札幌	1.03	...	2.94	...	0.91	...	1.28	...	0.51	...	0.12	...	3.22	...
仙台	1.02	...	2.63	...	0.64	...	1.22	...	1.02	...	0.12	...	7.52	...
さいたま	1.08	...	2.38	...	0.83	...	1.10	...	0.79	...	0.16	...	5.64	...
千葉	0.87	...	1.98	...	0.74	...	1.10	...	0.93	...	0.16	...	6.03	...
横濱	0.92	...	2.34	...	1.04	...	1.09	...	0.74	...	0.20	...	6.43	...
川崎	0.98	...	2.07	...	1.12	...	1.18	...	0.62	...	0.20	...	5.22	...
静岡	0.78	...	2.25	...	0.81	...	1.19	...	1.37	...	0.24	...	7.25	...
名古屋	1.15	...	2.78	...	0.88	...	0.91	...	0.92	...	0.16	...	5.12	...
京都府	1.07	...	3.01	...	0.80	...	0.91	...	0.74	...	0.18	...	4.70	...
大阪府	1.18	...	2.90	...	1.22	...	1.14	...	1.64	...	0.25	...	3.98	...
堺	1.11	...	3.12	...	0.90	...	0.92	...	0.54	...	0.26	...	3.91	...
神戸	1.09	...	2.35	...	1.01	...	1.21	...	0.90	...	0.16	...	6.15	...
広島	0.89	...	2.55	...	0.92	...	1.17	...	0.92	...	0.19	...	5.06	...
北九州	0.92	...	2.78	...	1.08	...	1.24	...	0.97	...	0.13	...	4.17	...
福岡	1.03	...	2.70	...	0.71	...	1.03	...	1.59	...	0.12	...	3.35	...

第2表-1 特定死因を除去した場合の平均寿命の伸び(男)

(単位:年)

都道府県	悪性新生物		心疾患		脳血管疾患		3大死因		肺炎		不慮の事故		(再掲)交通事故	
	伸び	順位	伸び	順位	伸び	順位	伸び	順位	伸び	順位	伸び	順位	伸び	順位
全国	4.10	…	1.61	…	1.15	…	8.65	…	0.95	…	0.66	…	0.27	…
北海道	4.36	5	1.69	13	1.15	22	9.21	3	0.92	30	0.77	19	0.32	19
	4.14	16	1.74	10	1.34	4	9.36	1	0.89	36	0.73	25	0.27	39
	3.79	45	1.79	5	1.48	1	9.10	6	0.87	42	0.78	17	0.30	28
	4.02	24	1.60	25	1.33	8	8.88	12	0.87	41	0.73	27	0.30	26
	4.10	19	1.38	45	1.33	7	8.66	19	0.95	22	0.78	18	0.32	18
山形県	3.90	32	1.61	22	1.26	11	8.65	20	0.93	26	0.74	24	0.30	25
	3.85	38	1.81	4	1.26	12	8.91	10	0.86	43	0.71	30	0.31	22
	4.00	25	1.66	14	1.33	6	8.98	8	0.90	35	0.78	15	0.38	4
	3.80	43	1.74	9	1.37	3	8.90	11	0.93	27	0.74	23	0.37	8
福島県	3.83	42	1.65	16	1.21	14	8.39	30	1.05	4	0.65	39	0.31	20
	3.90	32	1.61	22	1.26	11	8.65	20	0.93	26	0.74	24	0.30	25
埼玉県	4.05	21	1.83	2	1.20	15	9.11	5	1.01	11	0.53	45	0.24	44
	4.02	23	1.81	3	1.18	19	8.95	9	0.97	15	0.62	42	0.27	37
	4.26	8	1.64	17	1.18	20	9.00	7	0.97	16	0.45	47	0.15	47
	4.19	12	1.57	28	1.17	21	8.77	15	1.02	7	0.52	46	0.19	46
	4.24	9	1.52	36	1.33	5	9.15	4	0.82	46	0.79	14	0.30	27
富山県	3.98	27	1.30	46	1.19	16	8.06	43	1.04	5	0.83	10	0.29	31
	4.12	18	1.65	15	1.09	33	8.73	16	1.01	10	0.70	32	0.25	42
	3.79	44	1.57	30	1.03	40	7.98	46	0.98	14	0.88	4	0.34	12
	4.06	20	1.76	8	1.11	30	8.70	17	0.88	39	0.69	34	0.33	16
山梨県	3.59	47	1.55	33	1.39	2	8.33	34	0.81	47	0.75	22	0.31	21
	3.83	41	1.71	11	1.09	32	8.25	38	0.88	38	0.84	7	0.37	7
岐阜県	3.90	33	1.56	31	1.25	13	8.34	32	0.87	40	0.67	36	0.28	34
	3.96	28	1.62	21	1.11	28	8.39	31	0.92	29	0.64	40	0.28	35
	3.64	46	1.58	27	1.07	34	7.75	47	0.91	33	0.84	8	0.41	2
	3.99	26	1.45	43	1.02	41	8.26	37	1.01	12	0.64	41	0.28	33
東京都	4.21	11	1.63	19	1.06	36	8.69	18	0.95	21	0.54	44	0.25	41
	4.43	2	1.57	29	0.93	45	8.62	22	1.05	3	0.55	43	0.21	45
	4.35	6	1.50	39	1.00	43	8.53	25	0.94	24	0.71	31	0.30	24
	4.42	3	1.76	7	0.90	46	9.22	2	0.93	28	0.65	38	0.28	32
	4.23	10	1.77	6	0.89	47	8.51	27	0.85	44	0.82	13	0.34	13
千葉県	4.19	13	1.55	32	1.19	17	8.77	13	0.83	45	0.82	12	0.34	11
	4.19	14	1.52	35	1.04	38	8.44	29	0.89	37	0.78	16	0.30	23
	3.86	36	1.51	38	1.15	23	8.02	44	1.09	1	0.84	6	0.39	3
	4.17	15	1.60	26	1.03	39	8.48	28	0.94	25	0.69	35	0.27	36
山梨県	4.13	17	1.61	23	1.14	25	8.52	26	1.02	8	0.67	37	0.35	10
	3.89	34	1.60	24	1.11	29	8.19	40	1.00	13	0.86	5	0.37	6
徳島県	3.85	37	1.70	12	0.95	44	7.98	45	1.08	2	0.95	2	0.48	1
	3.85	40	1.96	1	1.05	37	8.61	23	0.91	32	0.89	3	0.33	15
	3.92	30	1.63	20	1.31	9	8.77	14	0.91	31	1.02	1	0.35	9
	4.47	1	1.26	47	1.01	42	8.34	33	1.02	9	0.72	29	0.27	38
佐賀県	4.41	4	1.41	44	1.07	35	8.58	24	0.96	17	0.75	20	0.33	17
	4.31	7	1.47	41	1.14	24	8.64	21	0.95	23	0.70	33	0.24	43
	3.88	35	1.47	40	1.12	26	8.06	42	0.96	20	0.73	26	0.29	30
	3.92	31	1.51	37	1.12	27	8.19	39	0.90	34	0.75	21	0.30	29
大宮	3.85	39	1.63	18	1.18	18	8.32	35	0.96	19	0.82	11	0.37	5
	3.95	29	1.47	42	1.26	10	8.29	36	0.96	18	0.83	9	0.34	14
鹿嶋	4.05	22	1.53	34	1.09	31	8.14	41	1.04	6	0.72	28	0.26	40
東京都	4.34	…	1.65	…	1.16	…	9.07	…	0.93	…	0.46	…	0.15	…
	4.59	…	1.58	…	1.15	…	9.43	…	0.90	…	0.59	…	0.21	…
札幌市	4.11	…	1.51	…	1.22	…	8.66	…	0.82	…	0.56	…	0.21	…
	4.12	…	1.87	…	1.16	…	9.23	…	0.99	…	0.46	…	0.21	…
さいたま市	4.19	…	1.61	…	1.03	…	8.45	…	0.97	…	0.57	…	0.26	…
	4.27	…	1.60	…	1.14	…	8.92	…	1.05	…	0.51	…	0.19	…
川崎	4.36	…	1.67	…	1.23	…	9.31	…	0.90	…	0.52	…	0.18	…
	4.02	…	1.56	…	1.34	…	8.60	…	0.83	…	0.68	…	0.26	…
名古屋	4.19	…	1.73	…	1.08	…	8.81	…	0.86	…	0.58	…	0.22	…
	4.28	…	1.70	…	1.09	…	8.92	…	0.94	…	0.48	…	0.19	…
大阪	4.47	…	1.48	…	0.98	…	8.57	…	1.04	…	0.57	…	0.20	…
	4.63	…	1.74	…	0.97	…	9.28	…	1.06	…	0.57	…	0.27	…
堺	4.57	…	1.41	…	0.93	…	8.50	…	0.87	…	0.62	…	0.21	…
	4.24	…	1.64	…	1.04	…	8.70	…	0.87	…	0.59	…	0.21	…
北九州	4.59	…	1.45	…	1.10	…	8.95	…	0.93	…	0.74	…	0.28	…
	4.49	…	1.25	…	0.91	…	8.21	…	1.10	…	0.59	…	0.20	…

注:3大死因とは、悪性新生物、心疾患、脳血管疾患である。

第2表-1 特定死因を除去した場合の平均寿命の延び（男、続き）

（単位：年）

都道府県	自殺		腎不全		肝疾患		糖尿病		高血圧性疾患		結核	
	延び	順位	延び	順位	延び	順位	延び	順位	延び	順位	延び	順位
全 国	0.79	…	0.17	…	0.27	…	0.15	…	0.06	…	0.05	…
北海道	0.94	14	0.21	2	0.21	38	0.16	24	0.05	30	0.04	31
	1.20	2	0.19	7	0.29	8	0.17	10	0.05	32	0.04	33
	1.08	3	0.18	11	0.25	23	0.16	17	0.06	11	0.05	20
	0.95	12	0.15	42	0.22	32	0.14	35	0.05	31	0.03	45
	1.32	1	0.20	5	0.26	20	0.16	25	0.07	4	0.07	1
山形県	1.08	4	0.15	40	0.22	37	0.13	38	0.04	45	0.04	27
	1.05	7	0.16	29	0.22	36	0.17	6	0.04	42	0.03	43
	0.84	25	0.16	36	0.26	21	0.19	3	0.06	16	0.05	21
	0.79	27	0.16	27	0.24	25	0.17	14	0.04	46	0.04	34
	0.87	22	0.15	38	0.23	28	0.16	23	0.08	3	0.04	37
埼玉県	0.69	41	0.16	33	0.23	31	0.15	26	0.05	34	0.05	16
	0.70	39	0.16	28	0.22	33	0.17	8	0.06	10	0.05	11
	0.67	44	0.17	22	0.35	4	0.17	12	0.06	8	0.06	4
	0.65	46	0.15	41	0.36	2	0.13	39	0.04	38	0.06	6
	0.98	11	0.12	46	0.21	46	0.15	31	0.07	7	0.04	29
富山県	0.83	26	0.15	39	0.24	27	0.17	7	0.07	5	0.05	23
	0.78	29	0.15	43	0.22	34	0.15	27	0.05	28	0.04	39
	0.73	37	0.16	32	0.21	41	0.16	21	0.06	22	0.05	14
	0.94	16	0.17	26	0.28	15	0.16	22	0.06	21	0.03	47
	0.88	21	0.14	44	0.23	29	0.14	33	0.06	19	0.04	36
岐阜県	0.78	28	0.18	15	0.21	42	0.14	36	0.05	29	0.06	7
	0.74	35	0.19	8	0.21	45	0.16	16	0.06	23	0.05	18
	0.67	43	0.17	24	0.21	40	0.13	44	0.05	37	0.05	13
	0.68	42	0.17	25	0.21	39	0.15	29	0.05	27	0.04	35
	0.72	38	0.16	31	0.19	47	0.13	40	0.04	40	0.04	32
東京都	0.70	40	0.17	21	0.21	43	0.13	41	0.05	36	0.05	17
	0.74	34	0.18	10	0.35	3	0.16	18	0.10	1	0.07	2
	0.77	30	0.18	17	0.30	7	0.17	15	0.05	25	0.05	10
	0.67	45	0.13	45	0.21	44	0.13	45	0.04	41	0.04	30
	0.75	32	0.19	9	0.29	9	0.13	42	0.06	12	0.05	9
鳥取県	0.90	19	0.18	12	0.23	30	0.18	4	0.06	9	0.05	22
	1.07	5	0.16	35	0.27	19	0.13	43	0.05	33	0.04	41
	0.77	31	0.20	4	0.28	14	0.17	11	0.06	13	0.06	8
	0.75	33	0.17	23	0.28	12	0.14	34	0.04	44	0.04	24
	0.84	24	0.18	14	0.27	16	0.16	19	0.06	20	0.06	3
徳島県	0.64	47	0.21	3	0.32	6	0.22	1	0.07	6	0.06	5
	0.73	36	0.19	6	0.27	18	0.17	9	0.04	39	0.04	38
	0.86	23	0.18	19	0.29	10	0.15	30	0.05	35	0.04	26
	0.94	15	0.18	13	0.33	5	0.13	46	0.03	47	0.03	46
	0.92	18	0.16	37	0.28	13	0.17	13	0.08	2	0.05	12
佐賀県	1.02	8	0.12	47	0.24	26	0.16	20	0.06	18	0.04	42
	1.01	9	0.16	34	0.25	24	0.12	47	0.06	17	0.04	28
	0.93	17	0.18	16	0.26	22	0.14	37	0.04	43	0.03	44
	0.89	20	0.17	20	0.22	35	0.15	28	0.06	15	0.04	25
	1.05	6	0.18	18	0.27	17	0.14	32	0.06	14	0.05	19
鹿児島県	0.94	13	0.21	1	0.29	11	0.18	5	0.05	26	0.05	15
	1.01	10	0.16	30	0.47	1	0.19	2	0.05	24	0.04	40
東京都	0.67	…	0.17	…	0.39	…	0.18	…	0.07	…	0.07	…
札幌市	0.84	…	0.19	…	0.18	…	0.13	…	0.04	…	0.03	…
仙台市	0.84	…	0.16	…	0.23	…	0.16	…	0.06	…	0.04	…
さいたま市	0.61	…	0.16	…	0.26	…	0.14	…	0.05	…	0.06	…
千代田市	0.71	…	0.15	…	0.20	…	0.17	…	0.05	…	0.05	…
横浜市	0.63	…	0.16	…	0.39	…	0.13	…	0.05	…	0.06	…
川崎市	0.59	…	0.14	…	0.46	…	0.13	…	0.04	…	0.07	…
静岡市	0.75	…	0.19	…	0.19	…	0.13	…	0.05	…	0.05	…
名古屋市	0.66	…	0.19	…	0.24	…	0.15	…	0.06	…	0.06	…
京都市	0.67	…	0.17	…	0.21	…	0.13	…	0.04	…	0.05	…
大阪市	0.82	…	0.19	…	0.46	…	0.18	…	0.17	…	0.10	…
堺市	0.67	…	0.16	…	0.32	…	0.13	…	0.05	…	0.05	…
神戸市	0.77	…	0.17	…	0.32	…	0.16	…	0.05	…	0.05	…
広島市	0.68	…	0.16	…	0.25	…	0.11	…	0.04	…	0.04	…
北九州市	0.89	…	0.16	…	0.33	…	0.17	…	0.05	…	0.05	…
福岡市	0.86	…	0.17	…	0.23	…	0.18	…	0.10	…	0.05	…

第2表-2 特定死因を除去した場合の平均寿命の伸び（女）

(単位：年)

都道府県	悪性新生物		心疾患		脳血管疾患		3大死因		肺炎		不慮の事故		(再掲) 交通事故		
	伸び	順位	伸び	順位	伸び	順位	伸び	順位	伸び	順位	伸び	順位	伸び	順位	
全国	3.12	…	1.79	…	1.34	…	8.03	…	0.91	…	0.39	…	0.12	…	
北海道	3.42	3	1.97	3	1.33	24	8.87	1	0.91	25	0.38	34	0.12	32	
	青森	3.11	14	1.82	17	1.49	10	8.32	4	0.92	23	0.41	26	0.14	22
	岩手	2.84	44	1.75	31	1.65	2	8.20	10	0.82	37	0.44	14	0.14	26
	宮城	3.09	16	1.73	35	1.50	8	8.14	17	0.81	38	0.38	36	0.11	37
	秋田	3.00	28	1.62	41	1.48	11	7.88	27	0.83	32	0.48	4	0.15	13
山形	2.96	33	1.59	44	1.43	15	7.60	41	0.83	34	0.39	32	0.11	36	
	福島	2.99	30	1.84	14	1.51	7	8.16	13	0.80	39	0.41	29	0.14	28
	茨城	3.02	25	1.81	21	1.51	6	8.17	12	0.90	26	0.44	17	0.15	12
	栃木	2.93	38	1.76	28	1.56	4	7.90	24	0.95	18	0.39	30	0.17	3
群馬	2.95	35	1.80	22	1.48	12	8.02	22	0.98	10	0.39	31	0.15	18	
	埼玉	3.10	15	1.96	4	1.40	19	8.32	5	1.01	4	0.34	41	0.11	38
千葉県	3.06	21	1.89	8	1.36	22	8.05	19	0.96	17	0.36	39	0.11	40	
	東京	3.28	6	1.76	29	1.30	27	8.20	9	0.92	24	0.29	47	0.07	47
	神奈川	3.28	5	1.78	26	1.39	20	8.41	3	0.96	16	0.33	45	0.08	46
	新潟	3.13	12	1.60	43	1.53	5	8.18	11	0.72	46	0.47	8	0.13	29
	富山	3.07	20	1.53	46	1.45	14	7.85	29	0.98	11	0.49	3	0.16	6
石川県	3.26	8	1.94	5	1.39	21	8.75	2	0.99	9	0.42	23	0.14	24	
	福井	3.08	18	1.66	39	1.30	26	7.77	33	0.95	20	0.52	1	0.16	7
	山梨	2.94	37	1.82	18	1.30	28	7.76	35	0.75	45	0.33	44	0.11	39
	長野	2.85	43	1.60	42	1.68	1	8.05	20	0.69	47	0.43	19	0.14	27
岐阜県	2.92	39	1.91	6	1.33	25	7.92	23	0.79	41	0.43	20	0.15	17	
	静岡	2.91	40	1.72	36	1.43	16	7.61	40	0.79	40	0.42	22	0.15	19
	愛知	3.03	24	1.83	15	1.29	32	7.86	28	0.86	31	0.41	28	0.13	31
	三重	2.78	46	1.70	37	1.30	29	7.26	47	0.78	42	0.52	2	0.19	1
滋賀県	3.01	26	1.74	33	1.21	39	7.66	39	0.82	36	0.43	21	0.15	20	
	京都	3.22	9	1.87	11	1.19	41	8.03	21	0.89	29	0.30	46	0.10	41
大阪府	3.34	4	1.90	7	1.11	46	8.14	16	1.06	2	0.34	40	0.09	43	
	兵庫	3.18	10	1.79	24	1.15	44	7.77	34	0.90	27	0.44	16	0.13	30
	奈良	3.07	19	2.02	2	1.16	43	8.15	15	0.97	13	0.37	38	0.10	42
	和歌山	3.11	13	1.85	12	1.14	45	7.70	37	0.83	35	0.41	24	0.12	34
	鳥取	3.09	17	1.74	32	1.48	13	8.16	14	0.77	43	0.45	9	0.16	5
島根県	3.03	23	1.78	27	1.25	37	7.83	31	0.77	44	0.43	18	0.14	23	
	岡山	2.78	47	1.78	25	1.36	23	7.56	43	0.96	15	0.45	11	0.15	15
	広島	3.05	22	1.88	10	1.27	36	7.88	26	0.93	21	0.41	27	0.14	21
	山口	3.00	29	1.75	30	1.42	17	7.83	30	1.00	6	0.33	43	0.14	25
徳島県	2.87	41	1.82	19	1.27	35	7.39	45	0.99	7	0.44	13	0.16	9	
	香川	2.94	36	1.82	20	1.17	42	7.49	44	1.03	3	0.47	7	0.17	2
	愛媛	2.87	42	2.07	1	1.23	38	7.90	25	0.92	22	0.47	6	0.16	11
	高知	2.96	34	1.83	16	1.50	9	8.23	8	0.95	19	0.45	12	0.16	10
	福岡	3.43	2	1.52	47	1.21	40	7.82	32	0.99	8	0.44	15	0.12	33
佐賀県	3.48	1	1.58	45	1.29	31	8.25	6	0.98	12	0.45	10	0.16	8	
	長崎	3.26	7	1.85	13	1.27	34	8.25	7	1.00	5	0.38	35	0.09	44
	熊本	3.01	27	1.73	34	1.29	33	7.69	38	0.90	28	0.38	33	0.12	35
	大宮	2.97	32	1.65	40	1.30	30	7.60	42	0.83	33	0.37	37	0.15	16
	鹿嶋	2.97	31	1.88	9	1.41	18	8.13	18	0.87	30	0.41	25	0.16	4
鹿嶋	鹿嶋	2.81	45	1.69	38	1.56	3	7.71	36	0.97	14	0.47	5	0.15	14
	沖縄	3.16	11	1.80	23	1.05	47	7.38	46	1.09	1	0.34	42	0.09	45
東京都	3.36	…	1.72	…	1.29	…	8.24	…	0.85	…	0.30	…	0.06	…	
	札幌	3.68	…	1.98	…	1.39	…	9.84	…	0.86	…	0.33	…	0.07	…
	仙台	3.31	…	1.62	…	1.39	…	8.02	…	0.84	…	0.36	…	0.10	…
	さいたま	3.05	…	1.93	…	1.38	…	8.15	…	0.96	…	0.32	…	0.10	…
	千葉	3.21	…	1.78	…	1.27	…	7.98	…	1.08	…	0.35	…	0.10	…
	横川	3.31	…	1.76	…	1.33	…	8.31	…	1.01	…	0.33	…	0.07	…
	静岡	3.43	…	1.84	…	1.43	…	9.09	…	0.90	…	0.34	…	0.07	…
	名古屋	2.98	…	1.75	…	1.40	…	7.78	…	0.77	…	0.38	…	0.14	…
	京都	3.15	…	1.88	…	1.18	…	7.86	…	0.82	…	0.37	…	0.09	…
	大阪	3.39	…	1.89	…	1.21	…	8.40	…	0.87	…	0.27	…	0.08	…
	大塚	3.46	…	1.70	…	1.12	…	7.94	…	1.06	…	0.35	…	0.09	…
	堺	3.39	…	1.90	…	1.22	…	8.39	…	1.12	…	0.35	…	0.12	…
	神戸	3.45	…	1.67	…	1.10	…	7.89	…	0.87	…	0.42	…	0.10	…
	広島	3.16	…	2.02	…	1.25	…	8.27	…	0.94	…	0.35	…	0.11	…
	北九州	3.53	…	1.60	…	1.25	…	8.08	…	0.90	…	0.39	…	0.12	…
	福岡	3.48	…	1.50	…	1.05	…	7.70	…	1.04	…	0.43	…	0.10	…

注：3大死因とは、悪性新生物、心疾患、脳血管疾患である。

第2表-2 特定死因を除去した場合の平均寿命の延び（女、続き）

（単位：年）

都道府県	自殺		腎不全		肝疾患		糖尿病		高血圧性疾患		結核	
	延び	順位	延び	順位	延び	順位	延び	順位	延び	順位	延び	順位
全国	0.36	…	0.21	…	0.14	…	0.14	…	0.08	…	0.03	…
北海道	0.38	12	0.28	1	0.13	26	0.16	4	0.06	40	0.03	34
	0.37	17	0.25	4	0.14	20	0.16	7	0.08	19	0.04	6
	0.42	2	0.21	21	0.10	47	0.12	36	0.06	38	0.03	22
	0.36	21	0.21	23	0.13	32	0.14	18	0.09	14	0.03	18
	0.47	1	0.21	20	0.10	45	0.14	16	0.06	42	0.04	7
山福	0.38	13	0.18	43	0.12	40	0.12	41	0.06	39	0.02	44
	0.38	15	0.17	45	0.12	38	0.16	6	0.07	36	0.03	26
	0.36	20	0.19	33	0.14	16	0.16	3	0.09	13	0.03	15
	0.33	36	0.19	31	0.14	17	0.16	8	0.08	20	0.04	8
山福	0.34	30	0.17	44	0.14	15	0.14	17	0.09	15	0.03	28
	0.37	16	0.20	27	0.15	13	0.15	13	0.08	24	0.04	12
埼玉県	0.36	22	0.19	34	0.13	27	0.15	12	0.11	3	0.04	11
	0.39	6	0.19	36	0.15	10	0.14	21	0.08	18	0.04	14
	0.34	28	0.19	35	0.16	4	0.14	22	0.07	33	0.03	25
	0.39	7	0.17	46	0.12	37	0.13	29	0.10	6	0.03	35
	0.42	3	0.20	29	0.10	46	0.13	35	0.07	34	0.03	30
富石	0.33	32	0.18	39	0.14	19	0.15	11	0.09	9	0.03	16
	0.33	33	0.20	30	0.14	21	0.15	10	0.07	31	0.03	36
	0.38	11	0.18	41	0.16	6	0.14	25	0.06	41	0.03	38
	0.35	23	0.15	47	0.10	44	0.11	46	0.07	29	0.02	46
岐阜	0.38	14	0.19	32	0.15	9	0.14	19	0.07	37	0.04	4
	0.31	42	0.20	26	0.13	29	0.15	14	0.09	8	0.03	24
	0.32	40	0.19	37	0.12	36	0.12	42	0.06	43	0.03	29
	0.33	34	0.21	18	0.10	43	0.15	9	0.08	25	0.03	23
	0.34	31	0.21	25	0.11	42	0.13	33	0.08	27	0.03	20
京大	0.34	29	0.23	9	0.13	33	0.11	44	0.06	45	0.02	45
	0.37	18	0.24	8	0.18	2	0.14	24	0.11	2	0.04	9
	0.39	9	0.22	14	0.15	11	0.15	15	0.07	32	0.03	31
	0.36	19	0.19	38	0.13	34	0.12	38	0.07	30	0.03	42
	0.35	27	0.18	40	0.12	39	0.10	47	0.05	47	0.02	47
鳥島	0.33	35	0.21	22	0.11	41	0.14	27	0.09	10	0.05	1
	0.33	37	0.22	13	0.13	31	0.11	45	0.08	23	0.03	40
	0.28	46	0.23	10	0.13	35	0.14	26	0.06	46	0.03	41
	0.32	41	0.22	15	0.15	12	0.13	30	0.08	28	0.03	19
徳香	0.38	10	0.20	28	0.15	8	0.12	37	0.08	22	0.04	5
	0.27	47	0.25	5	0.14	18	0.18	2	0.08	16	0.03	37
	0.30	44	0.25	3	0.16	5	0.14	23	0.07	35	0.03	32
	0.39	8	0.21	19	0.13	28	0.13	34	0.06	44	0.03	39
	0.42	4	0.24	6	0.17	3	0.14	20	0.08	21	0.05	2
佐長	0.35	25	0.22	12	0.15	14	0.13	28	0.12	1	0.04	13
	0.28	45	0.18	42	0.14	22	0.13	31	0.10	5	0.03	17
	0.35	26	0.22	17	0.13	24	0.12	43	0.10	4	0.04	10
	0.33	39	0.24	7	0.13	30	0.12	39	0.08	17	0.03	21
大宮	0.33	38	0.21	24	0.14	23	0.13	32	0.09	11	0.03	33
	0.39	5	0.22	11	0.13	25	0.12	40	0.09	12	0.02	43
	0.35	24	0.27	2	0.15	7	0.16	5	0.10	7	0.05	3
鹿沖	0.31	43	0.22	16	0.21	1	0.20	1	0.08	26	0.03	27
東京都	0.40	…	0.19	…	0.16	…	0.14	…	0.09	…	0.04	…
	0.37	…	0.24	…	0.13	…	0.14	…	0.05	…	0.03	…
	0.36	…	0.19	…	0.12	…	0.14	…	0.09	…	0.03	…
	0.40	…	0.21	…	0.14	…	0.14	…	0.08	…	0.04	…
	0.31	…	0.19	…	0.14	…	0.16	…	0.09	…	0.05	…
	0.34	…	0.19	…	0.16	…	0.14	…	0.06	…	0.03	…
	0.32	…	0.17	…	0.18	…	0.14	…	0.06	…	0.03	…
	0.30	…	0.20	…	0.16	…	0.14	…	0.10	…	0.05	…
	0.38	…	0.21	…	0.14	…	0.12	…	0.07	…	0.03	…
	0.36	…	0.22	…	0.14	…	0.10	…	0.06	…	0.02	…
	0.43	…	0.24	…	0.20	…	0.13	…	0.16	…	0.04	…
	0.42	…	0.26	…	0.16	…	0.12	…	0.06	…	0.05	…
	0.40	…	0.21	…	0.17	…	0.14	…	0.08	…	0.04	…
	0.28	…	0.21	…	0.14	…	0.13	…	0.08	…	0.04	…
	0.38	…	0.25	…	0.21	…	0.16	…	0.09	…	0.05	…
	0.37	…	0.22	…	0.13	…	0.13	…	0.12	…	0.02	…

生命表諸関数の定義

死亡率 ${}_nq_x$: ちょうど x 歳に達した者が $x+n$ 歳に達しないで死亡する確率を、年齢階級 $[x, x+n)$ における死亡率といい、これを ${}_nq_x$ で表す。特に ${}_1q_x$ を x 歳の死亡率といい、これを q_x で表す。

生存数 l_x : 生命表上で一定の出生者 l_0 が、上記の死亡率に従って死亡減少していくと考えた場合、 x 歳に達するまで生きると期待される者の数を x 歳における生存数といい、これを l_x で表す。

死亡数 ${}_nd_x$: x 歳における生存数 l_x 人のうち $x+n$ 歳に達しないで死亡すると期待される者の数を年齢階級 $[x, x+n)$ における死亡数といい、これを ${}_nd_x$ で表す。特に ${}_1d_x$ を x 歳における死亡数といい、これを d_x で表す。

定常人口 ${}_nL_x$ 及び T_x : x 歳における生存数 l_x 人について、これらの各々が x 歳から $x+n$ 歳に達するまでの間に生存する年数の和を年齢階級 $[x, x+n)$ における定常人口といい、これを ${}_nL_x$ で表す。即ち、常に一定の出生があつて、これらの者が上記の死亡率に従って死亡すると仮定すると究極において一定の人口集団が得られるが、その集団の x 歳以上 $x+n$ 歳未満の人口に相当する。特に ${}_1L_x$ を x 歳における定常人口といい、これを L_x で表す。更に x 歳における生存数 l_x 人について、これらの各々が x 歳以後死亡に至るまでの間に生存する年数の和を x 歳以上の定常人口といい、これを T_x で表す。即ち、上記の人口集団の x 歳以上の人口に相当する。 ${}_nL_x$ 、 T_x は

$${}_nL_x = \int_x^{x+n} l_t dt \quad , \quad T_x = \int_x^{\infty} l_t dt$$

により与えられる。

平均余命 e_x° : x 歳における生存数 l_x 人について、これらの者が x 歳以降に生存する年数の平均を x 歳における平均余命といい、これを e_x° で表す。 x 歳の平均余命は次式により与えられる。

$$e_x^\circ = \frac{T_x}{l_x}$$

平均寿命 e_0° : 0 歳における平均余命 e_0° を平均寿命という。