

平成30年4月17日

**【照会先】**

政策統括官付参事官付人口動態・保健社会統計室

参事官 五十里 篤

室長補佐 大村 達哉(内線7471)

計析第一係(内線7470)

(代表電話) 03(5253)1111

(直通電話) 03(3595)2812

## 平成 27 年市区町村別生命表の概況

### 目 次

#### 1 市区町村別生命表について

- (1) 生命表とは ..... 1
- (2) 市区町村別生命表 ..... 1
- (3) 基礎資料 ..... 1

#### 2 市区町村別にみた平均寿命

- (1) 平均寿命 ..... 3
- (2) 平均寿命の男女比較 ..... 5

#### 参考

- ベイズ推定とは ..... 6

#### 統計表

- 統計表 1 市区町村別平均寿命 ..... 8
- 統計表 2 市区町村別平均寿命(上位・下位50市区町村) ..... 20

この資料は、厚生労働省のホームページに掲載しています。

(掲載場所 URL) <http://www.mhlw.go.jp/toukei/saikin/hw/life/ckts15/index.html>



# 1 市区町村別生命表について

## (1) 生命表とは

生命表とは、ある人口集団の死亡状況が今後変化しないと仮定したときに、各年齢の者が死亡する確率や平均してあと何年生きられるかという期待値などを死亡率や平均余命などの指標（生命関数）によって表したものである。

これらの生命関数は、男女別に各年齢の死亡数と人口によって計算されるため、その値はその人口集団の年齢構成には左右されず、死亡状況のみを表している。したがって、国、都道府県、市区町村など特定の人口集団の死亡状況を厳密に分析する上で不可欠なものとなっている。また、0歳の平均余命である「平均寿命」は、全ての年齢の死亡状況を集約したものであり、保健福祉水準を総合的に示す指標として広く活用されている。

## (2) 市区町村別生命表

市区町村別生命表は、死亡状況を市区町村単位で比較するため、国勢調査による日本人人口（確定数）と人口動態統計（確定数）による日本における日本人の死亡数、出生数をもとに、平成12年から5年（国勢調査年）ごとに作成し、今回が4回目である。

市区町村別生命表では、人口規模の小さい地域の死亡状況を扱うことから、5歳階級ごと（5歳未満は0歳と1～4歳に分割）の死亡率に対して、小地域の死亡率推定に有力なベイズ推定を用いて死亡率の安定化を図っている（6頁参照）。

なお、市区町村別生命表に掲載されている全国値並びに都道府県、政令指定都市及び東京都特別区部の値は、市区町村の値との比較の観点から、各市区町村と同様の方法で算出した「参考値」であり、完全生命表及び都道府県別生命表の値とは異なっている。

## (3) 基礎資料

平成27年市区町村別生命表は、人口動態統計（確定数）による日本における日本人の死亡数（平成26年～28年）及び出生数（平成25年～28年）、平成27年国勢調査による日本人人口（確定数）を基礎資料としており、平成26年～28年の市区町村別の日本人の死亡状況を表している。

## (利用上の注意)

### 1. 対象市区町村について

この生命表における市区町村（区は特別区及び行政区としている）は、平成 28 年 12 月 31 日時点のものである。また、その対象は、人口動態統計の観察対象範囲に含まれる同時点における 1896 市区町村のうち、平成 27 年 10 月 1 日現在、東日本大震災による福島第一原子力発電所の事故に伴う避難指示区域に指定されていた町村をはじめとする平成 27 年国勢調査人口が過少である 8 町村（福島県双葉郡檜葉町、富岡町、川内村、大熊町、双葉町、浪江町、葛尾村及び相馬郡飯舘村）を除く 1888 市区町村としている。

### 2. 端数処理について

小数点以下第 2 位で四捨五入したものを表章している。

#### 表章記号の規約

…	計数不明または表章することが不適当な場合
---	----------------------

## 2 市区町村別にみた平均寿命

### (1) 平均寿命

平均寿命（0歳の平均余命）の分布を市区町村別にみると、男では80.5年以上81.0年未満、女では86.5年以上87.0年未満に最も多く分布している。

男では神奈川県横浜市青葉区が83.3年で最も高く、次いで神奈川県川崎市麻生区（83.1年）、東京都世田谷区（82.8年）となっている。また、女では沖縄県中頭郡北中城村が89.0年で最も高く、次いで沖縄県中頭郡中城村（88.8年）、沖縄県名護市（88.8年）となっている。

一方、男では大阪府大阪市西成区が73.5年で最も低く、次いで大阪府大阪市浪速区（77.5年）、青森県東津軽郡平内町（77.6年）となっており、女では大阪府大阪市西成区が84.4年で最も低く、次いで北海道稚内市（85.1年）、福島県西白河郡西郷村（85.2年）となっている。

平均寿命の最も高い市区町村と最も低い市区町村との差は、男9.8年、女4.6年となっている。（図1、表1）

図1 市区町村別平均寿命の分布

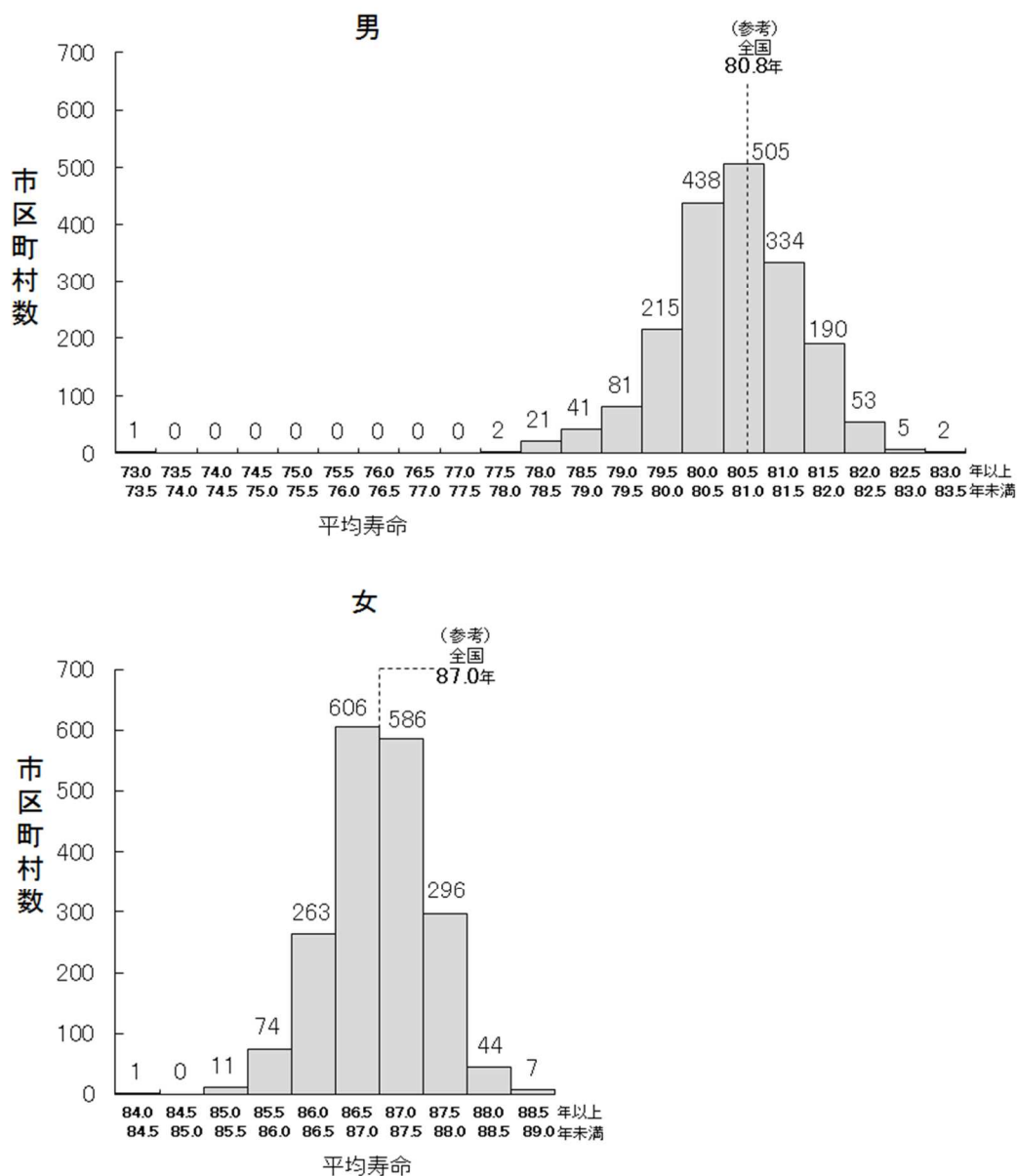


表1 市区町村別平均寿命（上位・下位10市区町村）

[上位10市区町村]

(単位：年)

順位	男				女			
	都道府県	市区町村		平均寿命	都道府県	市区町村		平均寿命
1	神奈川県	横浜市	青葉区	83.3	沖縄県	中頭郡	北中城村	89.0
2	神奈川県	川崎市	麻生区	83.1	沖縄県	中頭郡	中城村	88.8
3	東京都	世田谷区		82.8	沖縄県	名護市		88.8
4	神奈川県	横浜市	都筑区	82.7	神奈川県	川崎市	麻生区	88.6
5	滋賀県	草津市		82.6	石川県	野々市市		88.6
6	大阪府	吹田市		82.6	神奈川県	横浜市	都筑区	88.5
7	大阪府	箕面市		82.5	熊本県	菊池郡	菊陽町	88.5
8	長野県	大町市		82.5	東京都	世田谷区		88.5
9	奈良県	生駒市		82.4	神奈川県	横浜市	青葉区	88.5
10	神奈川県	川崎市	宮前区	82.4	神奈川県	川崎市	宮前区	88.4

[下位10市区町村]

(単位：年)

順位	男				女			
	都道府県	市区町村		平均寿命	都道府県	市区町村		平均寿命
1	大阪府	大阪市	西成区	73.5	大阪府	大阪市	西成区	84.4
2	大阪府	大阪市	浪速区	77.5	北海道	稚内市		85.1
3	青森県	東津軽郡	平内町	77.6	福島県	西白河郡	西郷村	85.2
4	青森県	むつ市		78.1	青森県	東津軽郡	蓬田村	85.2
5	青森県	北津軽郡	中泊町	78.1	岩手県	釜石市		85.3
6	青森県	上北郡	東北町	78.1	大阪府	大阪市	浪速区	85.3
7	青森県	三戸郡	階上町	78.1	福島県	双葉郡	広野町	85.3
8	青森県	西津軽郡	深浦町	78.1	青森県	三戸郡	三戸町	85.4
9	青森県	平川市		78.1	青森県	北津軽郡	板柳町	85.4
10	大阪府	大阪市	大正区	78.2	大阪府	大阪市	平野区	85.4

## (2)平均寿命の男女比較

男女の平均寿命の相関をみると、男女ともにほぼ全国値(男 80.8 年、女 87.0 年)を中心に分布しているが、相関係数は 0.70 となっている。

男女の平均寿命の差は全国で 6.2 年となっているが、これを市区町村別にみると、男女差が最も大きいのは大阪府大阪市西成区(10.9 年)であり、次いで鹿児島県大島郡天城町(8.7 年)、沖縄県名護市(8.5 年)となっている。逆に、最も小さいのは奈良県生駒郡平群町(4.8 年)であり、次いで千葉県千葉市美浜区(4.8 年)、長野県大町市(5.0 年)となっている。(図2、表2)

図2 市区町村別平均寿命の散布図

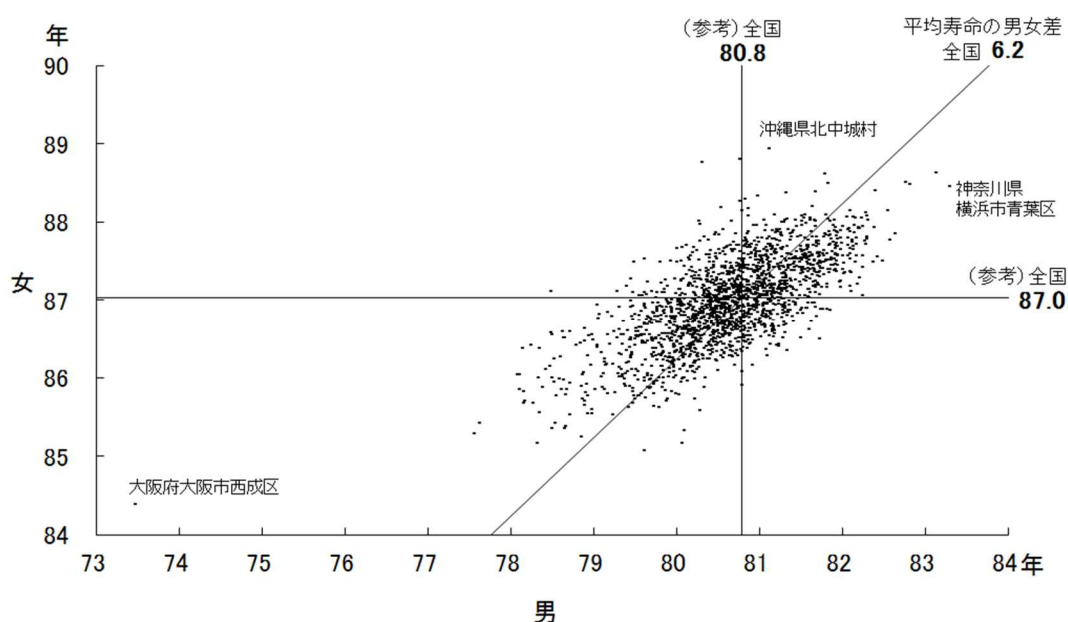


表2 市区町村別平均寿命の男女差(男女差の大きい・小さい10市区町村)

[男女差の大きい10市区町村] (単位：年)

順位	都道府県	市区町村	平均寿命		
			男女差 (女-男)	男	女
1	大阪府	大阪市西成区	10.9	73.5	84.4
2	鹿児島県	大島郡天城町	8.7	78.5	87.1
3	沖縄県	名護市	8.5	80.3	88.8
4	青森県	三戸郡階上町	8.3	78.1	86.4
5	神奈川県	川崎市川崎区	8.2	78.2	86.4
6	神奈川県	横浜市中区	8.1	78.5	86.6
7	北海道	三笠市	8.1	78.5	86.6
8	沖縄県	中頭郡中城村	8.1	80.7	88.8
9	大阪府	大阪市東住吉区	8.1	78.3	86.4
10	沖縄県	うるま市	8.0	79.5	87.5

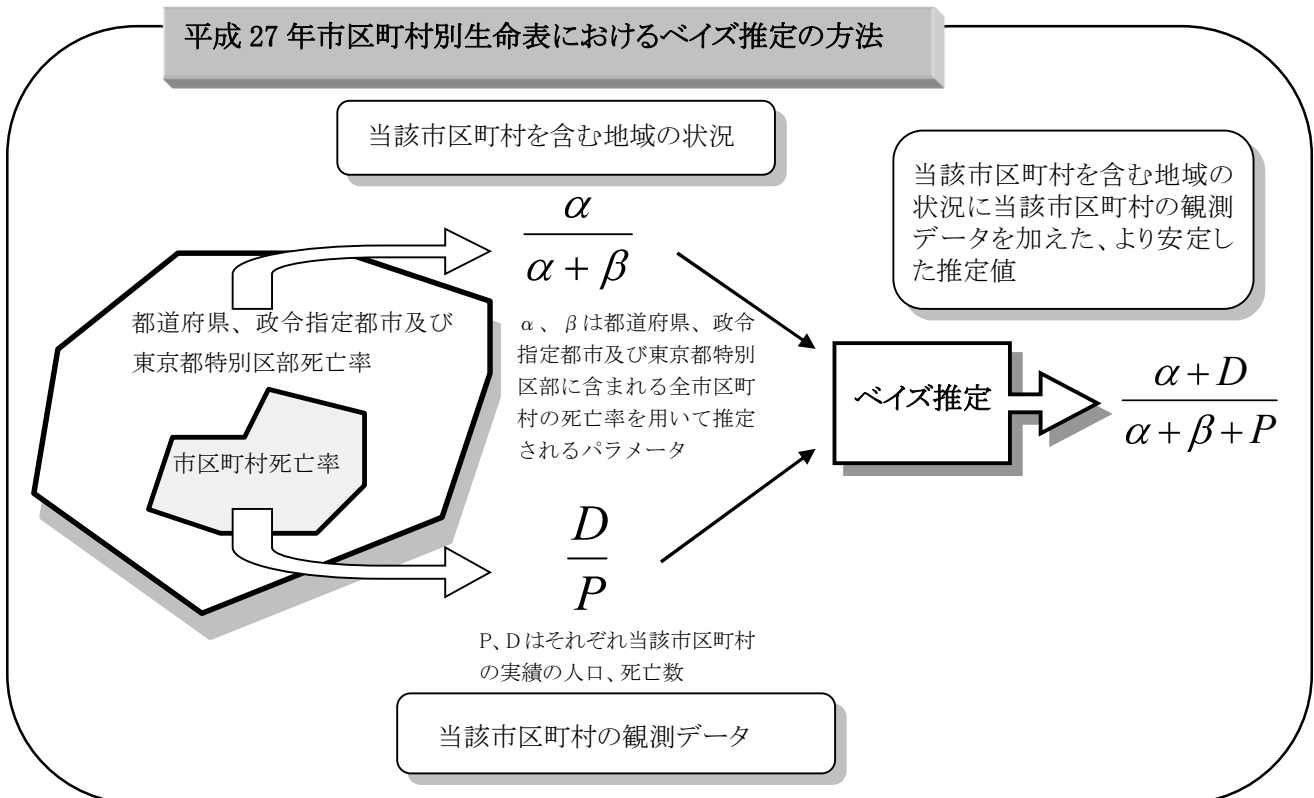
[男女差の小さい10市区町村] (単位：年)

順位	都道府県	市区町村	平均寿命		
			男女差 (女-男)	男	女
1	奈良県	生駒郡平群町	4.8	81.7	86.5
2	千葉県	千葉市美浜区	4.8	82.2	87.1
3	長野県	大町市	5.0	82.5	87.5
4	京都府	亀岡市	5.0	82.1	87.1
5	愛知県	知多郡東浦町	5.0	81.6	86.6
6	埼玉県	北本市	5.0	81.5	86.5
7	岐阜県	加茂郡川辺町	5.0	81.3	86.4
8	愛知県	豊田市の	5.0	81.8	86.9
9	大阪府	豊能郡豊能町	5.1	82.2	87.2
10	愛知県	みよし市	5.1	81.8	86.9

## <参考> ベイズ推定とは

小地域における生命表作成では、当該小地域内の観測死亡データが少なく、死亡率の推定が困難となる場合が生じるという問題がある。これは、死亡という事象の発生頻度が低い一方、実際の死亡データが1人単位でしか観測できないことによる。例えば、本来の死亡率を0.05とした場合、人口1万人の地域では本来の死亡数は500人であるが、観測死亡数に1人増減が出たとしても、死亡率推定値は0.0499～0.0501と本来の死亡率からは0.2%の変動しか起こらない。ところが、人口100人の地域で同様に考えると、観測死亡数1人の増減は死亡率の推定値に0.04～0.06という変動を与え、本来の死亡率から20%も変動してしまうこととなる。このような場合、観測データ以外にも対象に関する情報を推定に反映させることが可能なベイズ推定が、死亡率推定にあたっての有力な手法となる。

平成27年市区町村別生命表では、市区町村別死亡率の推定にあたり、当該市区町村を含むより広い地域である都道府県、政令指定都市及び東京都特別区部の死亡状況を情報として活用し、これと各市区町村固有の死亡数等の観測データとを総合化して当該市区町村の死亡率を推定するという形でベイズ推定を適用し、生命表を作成している。このようにベイズ推定の手法を適用することにより、小地域の死亡率推定に特有な不安定性を緩和し、安定的な死亡率推定を行うことが可能となっているのである。





## 統計表

統計表1	市区町村別市区町村平均寿命 .....	8
統計表2	市区町村別平均寿命(上位・下位 50 市区町村) .....	20

統計表 1 市区町村別平均寿命

全国・北海道

(単位：年)

市区町村		男	女	市区町村		男	女	市区町村		男	女
全国		80.8	87.0	山越郡	長万部町	80.5	86.5	増毛郡	増毛町	80.3	86.9
北海道		80.3	86.8	檜山郡	江差町	80.4	87.1	留萌郡	小平町	80.0	87.1
札幌市		80.7	87.2	檜山郡	上ノ国町	79.5	86.6	苫前郡	苫前町	79.9	86.6
札幌市	中央区	80.8	87.5	檜山郡	厚沢部町	80.3	86.8	苫前郡	羽幌町	79.7	86.7
札幌市	北区	80.7	87.2	爾志郡	乙部町	80.3	86.6	苫前郡	初山別村	80.2	86.6
札幌市	東区	80.4	86.9	奥尻郡	奥尻町	80.0	86.4	天塩郡	遠別町	80.6	87.1
札幌市	白石区	79.8	86.5	瀨棚郡	今金町	81.1	87.0	天塩郡	天塩町	80.2	87.0
札幌市	豊平区	80.7	87.0	久遠郡	せたな町	79.6	87.2	宗谷郡	猿払村	80.3	86.5
札幌市	南区	80.9	87.7	島牧郡	島牧村	80.0	86.5	枝幸郡	浜頓別町	80.1	87.1
札幌市	西区	80.8	87.4	寿都郡	寿都町	79.8	87.1	枝幸郡	中頓別町	80.1	86.9
札幌市	厚別区	80.9	87.3	寿都郡	黒松内町	80.2	87.1	枝幸郡	枝幸町	79.7	86.9
札幌市	手稲区	81.0	87.3	磯谷郡	蘭越町	81.0	87.1	天塩郡	豊富町	80.3	86.9
札幌市	清田区	81.2	87.7	虻田郡	二セコ町	80.7	87.2	礼文郡	礼文町	80.4	86.5
函館市		79.0	85.6	虻田郡	真狩村	80.3	87.2	利尻郡	利尻町	80.3	86.8
小樽市		79.7	86.3	虻田郡	留寿都村	80.4	86.8	利尻郡	利尻富士町	80.4	87.1
旭川市		80.4	87.1	虻田郡	喜茂別町	80.7	86.7	天塩郡	幌延町	80.6	86.8
室蘭市		79.9	86.3	虻田郡	京極町	80.8	87.1	網走郡	美幌町	80.5	87.3
釧路市		79.3	86.0	虻田郡	俱知安町	80.3	86.9	網走郡	津別町	80.1	86.4
帯広市		80.3	86.9	岩内郡	共和町	80.8	86.6	斜里郡	斜里町	79.6	87.5
北見市		80.2	87.1	岩内郡	岩内町	79.0	85.6	斜里郡	清里町	80.6	87.0
夕張市		79.6	86.6	古宇郡	泊村	80.2	86.6	斜里郡	小清水町	81.0	87.4
岩見沢市		79.8	86.6	古宇郡	神恵内村	80.1	87.0	常呂郡	訓子府町	80.7	87.4
網走市		80.4	86.9	古宇郡	積丹町	80.1	86.6	常呂郡	置戸町	80.8	86.8
留萌市		79.4	87.0	積丹郡	積丹町	79.7	86.3	常呂郡	佐呂間町	80.5	87.0
苫小牧市		80.3	86.3	古平郡	古平町	80.1	86.3	紋別郡	遠軽町	80.6	86.9
稚内市		79.6	85.1	余市郡	仁木町	80.1	86.3	紋別郡	湧別町	80.5	87.1
美幌市		79.5	85.8	余市郡	余市町	79.8	86.6	紋別郡	滝上町	80.4	86.7
芦別市		79.3	86.1	余市郡	赤井川村	80.5	86.9	紋別郡	興部町	79.9	86.9
江別市		81.7	87.1	空知郡	南幌町	80.2	87.2	紋別郡	西興部村	80.0	86.4
赤平市		78.9	86.6	空知郡	奈井江町	79.9	86.3	紋別郡	雄武町	80.1	86.1
紋別市		79.1	86.2	空知郡	上砂川町	80.3	86.6	紋別郡	大空町	80.2	86.8
士別市		81.5	86.9	夕張郡	由仁町	79.9	86.2	網走郡	豊浦町	79.8	86.7
名寄市		80.7	87.2	夕張郡	長沼町	80.4	86.8	虻田郡	壮瞥町	80.6	87.7
三笠市		78.5	86.6	夕張郡	栗山町	80.5	86.9	有珠郡	白老町	80.2	86.4
根室市		79.8	86.2	樺戸郡	月形町	81.0	87.2	白老郡	厚真町	80.7	87.0
千歳市		81.2	87.1	樺戸郡	浦白町	80.4	87.1	勇払郡	洞爺湖町	80.4	86.8
滝川市		80.0	86.2	樺戸郡	新十津川町	80.3	88.0	虻田郡	安平町	80.3	87.1
砂川市		80.8	86.8	雨竜郡	妹背牛町	80.9	86.6	勇払郡	むかわ町	79.9	86.9
歌志内市		79.5	86.0	雨竜郡	秩父別町	80.9	86.8	勇払郡	日高町	80.8	86.3
深川市		80.3	86.8	雨竜郡	雨竜町	80.6	87.1	沙流郡	平取町	80.0	86.8
富良野市		80.6	86.6	雨竜郡	北竜町	80.7	87.0	沙流郡	新冠町	79.8	86.5
登別市		80.2	86.9	雨竜郡	沼田町	80.7	87.3	新冠郡	浦河町	80.0	87.0
恵庭市		80.8	87.1	上川郡	鷹栖町	80.5	87.2	浦河郡	様似町	80.2	86.8
伊達市		80.2	86.7	上川郡	東神楽町	81.4	87.5	様似郡	えりも町	79.9	86.6
北広島市		81.0	88.0	上川郡	当麻町	80.2	86.6	幌泉郡	新ひだか町	79.6	86.7
石狩市		80.6	87.1	上川郡	比布町	80.4	87.2	日高郡	音更町	80.7	87.4
北斗市		79.4	85.9	上川郡	愛別町	80.2	86.8	河東郡	士幌町	80.2	86.6
石狩郡	当別町	81.4	86.8	上川郡	上川町	80.3	86.9	河東郡	上士幌町	80.2	86.4
石狩郡	新篠津村	79.7	86.7	上川郡	東川町	81.2	87.2	河東郡	鹿追町	80.8	86.8
松前郡	松前町	79.4	85.9	上川郡	美瑛町	80.6	87.0	河東郡	新得町	79.8	86.3
松前郡	福島町	79.7	85.8	空知郡	上富良野町	81.0	86.9	上川郡	清水町	80.9	87.6
上磯郡	知内町	80.1	87.0	空知郡	中富良野町	80.5	86.8	上川郡	芽室町	81.3	87.4
上磯郡	七飯町	79.8	86.5	空知郡	南富良野町	79.9	86.2	河西郡	中札内村	80.2	86.8
亀田郡	七飯町	80.3	87.1	勇払郡	占冠村	80.5	87.0	河西郡	更別村	80.7	87.2
茅部郡	鹿部町	80.1	86.7	上川郡	和寒町	80.5	87.1	河西郡	大樹町	81.0	87.2
茅部郡	森町	79.0	86.4	上川郡	剣淵町	80.6	86.9	広尾郡	広尾町	80.6	86.7
二世郡	八雲町	78.8	86.4	上川郡	下川町	80.4	86.7	広尾郡	幕別町	80.8	86.9
				中川郡	美深町	80.6	87.1	中川郡	池田町	80.6	87.1
				中川郡	音威子府村	80.5	86.5	中川郡	豊頃町	80.5	86.1
				中川郡	中川町	80.7	86.8	中川郡	本別町	80.6	87.1
				雨竜郡	幌加内町	80.5	86.9				

統計表 1 市区町村別平均寿命 (続き)

北海道・青森県・岩手県・宮城県・秋田県・山形県

(単位:年)

市区町村		男	女	市区町村		男	女	市区町村		男	女				
足寄郡	足寄町	80.0	86.8	<b>岩手県</b>		<b>79.9</b>	<b>86.5</b>	柴田郡	村田町	80.9	87.4				
足寄郡	陸別町	80.3	87.1					柴田郡	柴田町	81.2	86.8				
十勝郡	浦幌町	79.7	87.0					盛岡市		80.4	86.8	柴田郡	川崎町	80.6	87.5
釧路郡	釧路町	79.7	86.0					宮古市		79.6	85.8	伊具郡	丸森町	80.9	87.1
厚岸郡	厚岸町	80.3	87.4					大船渡市		80.1	86.6	亶理郡	亶理町	81.0	87.0
厚岸郡	浜中町	80.7	86.3					花巻市		80.0	86.8	亶理郡	山元町	81.5	86.8
川上郡	標茶町	80.6	86.4					北上市		80.6	87.0	宮城郡	松島町	81.0	87.5
川上郡	弟子屈町	80.1	86.7					久慈市		79.4	86.3	宮城郡	七ヶ浜町	81.1	86.7
阿寒郡	鶴居村	81.0	87.1					遠野市		79.6	87.1	宮城郡	利府町	81.8	87.6
白糠郡	白糠町	79.5	85.8					一関市		79.8	86.0	黒川郡	大和町	81.4	87.1
野付郡	別海町	80.3	86.7					陸前高田市		80.0	87.3	黒川郡	大郷町	80.7	87.1
標津郡	中標津町	80.3	86.8					釜石市		78.8	85.3	黒川郡	大衡村	81.1	87.2
標津郡	標津町	80.0	85.8					二戸市		79.0	86.4	加美郡	色麻町	80.5	86.7
目梨郡	羅臼町	80.2	86.2	八幡平市		79.3	86.6	加美郡	加美町	80.5	86.9				
<b>青森県</b>		<b>78.7</b>	<b>86.0</b>	奥州市		80.4	86.7	遠田郡	浦谷町	80.1	86.7				
青森市		78.9	85.7	滝沢市		80.1	86.7	遠田郡	美里町	80.4	86.8				
弘前市		79.0	86.2	岩手郡	雫石町	80.2	86.2	牡鹿郡	女川町	80.7	87.0				
八戸市		78.9	85.9	岩手郡	葛巻町	79.1	85.9	本吉郡	南三陸町	80.7	87.5				
黒石市		78.3	86.0	岩手郡	岩手町	79.9	86.1	<b>秋田県</b>		<b>79.5</b>	<b>86.4</b>				
五所川原市		78.5	86.0	紫波郡	紫波町	79.6	86.5	秋田市		80.2	86.6				
十和田市		79.1	86.3	紫波郡	矢巾町	80.5	87.0	能代市		78.6	85.9				
三沢市		79.3	86.3	和賀郡	西和賀町	79.8	87.2	横手市		79.8	86.8				
むつ市		78.1	86.0	胆沢郡	金ヶ崎町	80.4	86.5	大館市		79.6	87.1				
つがる市		78.6	86.6	西磐井郡	平泉町	80.1	86.7	男鹿市		79.2	86.6				
平川市		78.1	85.7	気仙郡	住田町	79.4	86.5	湯沢市		78.9	85.7				
東津軽郡	平内町	77.6	85.4	上閉伊郡	大槌町	79.3	86.0	鹿角市		79.5	85.8				
東津軽郡	今別町	78.5	85.8	下閉伊郡	山田町	79.6	85.7	由利本荘市		79.5	86.5				
東津軽郡	蓬田村	78.3	85.2	下閉伊郡	岩泉町	79.2	85.8	潟上市		79.5	86.5				
東津軽郡	外ヶ浜町	78.7	85.8	下閉伊郡	田野畑村	79.9	86.2	大仙市		79.3	86.3				
西津軽郡	鰺ヶ沢町	78.9	86.1	九戸郡	普代村	79.9	86.6	北秋田市		79.5	86.0				
西津軽郡	深浦町	78.1	85.8	九戸郡	軽米町	79.2	86.2	にかほ市		79.6	86.0				
中津軽郡	西目屋村	78.6	86.0	九戸郡	野田村	79.1	86.8	仙北市		79.2	86.4				
南津軽郡	藤崎町	78.5	85.4	九戸郡	野戸村	79.4	86.3	鹿角郡	小坂町	79.1	86.3				
南津軽郡	大鰐町	78.3	85.7	二戸郡	洋野町	79.3	86.1	北秋田郡	上小阿仁村	79.6	86.4				
南津軽郡	田舎館村	78.8	85.9	<b>宮城県</b>		<b>81.0</b>	<b>87.2</b>	山本郡	藤里町	79.5	85.9				
北津軽郡	板柳町	78.5	85.4	仙台市		81.7	87.6	山本郡	三種町	78.8	86.5				
北津軽郡	鶴田町	78.8	86.1	仙台市	青葉区	81.7	87.5	山本郡	八峰町	79.4	86.4				
北津軽郡	中泊町	78.1	85.9	仙台市	宮城野区	81.6	87.5	南秋田郡	五城目町	79.4	86.3				
上北郡	野辺地町	78.6	86.3	仙台市	若林区	81.5	87.4	南秋田郡	八郎潟町	79.4	86.9				
上北郡	七戸町	78.5	86.2	仙台市	太白区	81.4	87.6	南秋田郡	井川町	79.4	86.8				
上北郡	六戸町	79.0	86.6	仙台市	泉区	82.2	87.9	南秋田郡	大潟村	79.7	86.6				
上北郡	横浜町	78.3	85.6	石巻市		80.3	86.7	仙北郡	美郷町	79.7	85.9				
上北郡	東北町	78.1	86.0	塩竈市		80.2	86.8	雄勝郡	羽後町	79.1	86.2				
上北郡	六ヶ所村	78.9	85.8	気仙沼市		80.0	86.7	雄勝郡	東成瀬村	79.3	86.4				
上北郡	おいらせ町	79.1	86.2	白石市		80.7	87.0	<b>山形県</b>		<b>80.5</b>	<b>87.0</b>				
下北郡	大間町	78.5	85.9	名取市		81.1	87.1	山形市		81.5	87.6				
下北郡	東通村	78.7	85.9	角田市		80.5	87.2	米沢市		80.5	87.1				
下北郡	風間浦村	78.7	85.5	多賀城市		81.2	86.7	鶴岡市		80.2	86.8				
下北郡	佐井村	78.4	85.9	岩沼市		81.6	87.4	酒田市		79.8	86.3				
三戸郡	三戸町	78.6	85.4	登米市		80.6	87.0	新庄市		80.1	86.4				
三戸郡	五戸町	78.6	86.5	栗原市		80.4	87.0	寒河江市		81.3	87.8				
三戸郡	田子町	78.9	85.6	東松島市		80.6	87.2	上山市		80.8	87.0				
三戸郡	南部町	78.7	86.6	大崎市		80.2	86.8	村山市		81.3	87.5				
三戸郡	階上町	78.1	86.4	富谷市		81.5	87.8	長井市		80.1	86.8				
三戸郡	新郷村	79.3	86.1	刈田郡	蔵王町	80.8	87.1	天童市		81.1	87.3				
				刈田郡	七ヶ宿町	81.0	87.3	東根市		81.0	87.4				
				柴田郡	大河原町	81.3	87.6								

統計表 1 市区町村別平均寿命 (続き)

山形県・福島県・茨城県・栃木県・群馬県

(単位:年)

市区町村		男	女	市区町村		男	女	市区町村		男	女
尾花沢市		80.6	86.6	大沼郡	会津美里町	79.3	86.7	小美玉市		79.5	85.7
南陽市		79.7	86.8	西白河郡	西郷村	80.0	85.2	東茨城郡	茨城町	80.5	86.4
東村山郡	山辺町	80.6	87.2	西白河郡	泉崎村	80.4	86.6	東茨城郡	大洗町	79.9	86.2
東村山郡	中山町	80.3	86.9	西白河郡	中島村	79.6	87.1	東茨城郡	城里町	80.2	86.3
西村山郡	河北町	80.9	87.7	西白河郡	矢吹町	80.4	86.4	那珂郡	東海村	80.5	86.6
西村山郡	西川町	80.9	86.9	東白川郡	棚倉町	79.3	86.6	久慈郡	大子町	80.0	86.3
西村山郡	朝日町	81.0	87.4	東白川郡	矢祭町	80.0	86.4	稲敷郡	美浦村	79.9	85.9
西村山郡	大江町	80.5	86.8	東白川郡	塙町	80.5	86.6	稲敷郡	阿見町	80.3	86.3
北村山郡	大石田町	80.3	86.6	東白川郡	鮫川村	80.5	86.7	稲敷郡	河内町	79.9	86.0
最上郡	金山町	80.5	86.5	石川郡	石川町	80.2	86.5	結城郡	八千代町	79.9	86.5
最上郡	最上町	80.1	86.4	石川郡	玉川村	80.3	86.6	猿島郡	五霞町	79.9	86.1
最上郡	舟形町	79.9	86.0	石川郡	平田村	80.0	86.4	猿島郡	境町	79.5	86.5
最上郡	真室川町	79.3	86.5	石川郡	浅川町	80.1	86.6	北相馬郡	利根町	80.3	86.5
最上郡	大蔵村	80.1	86.9	石川郡	古殿町	80.2	86.9				
最上郡	鮭川村	79.6	86.5	田村郡	三春町	81.3	86.9	<b>栃木県</b>		<b>80.1</b>	<b>86.3</b>
最上郡	戸沢村	80.1	86.3	田村郡	小野町	80.6	86.7	宇都宮市		80.6	86.4
東置賜郡	高島町	80.5	87.0	双葉郡	広野町	80.1	85.3	足利市		79.8	86.0
東置賜郡	川西町	79.8	86.8	双葉郡	檜葉町	...	...	栃木市		80.0	86.0
西置賜郡	小国町	80.1	86.2	双葉郡	富岡町	...	...	佐野市		79.2	85.5
西置賜郡	白鷹町	80.3	86.9	双葉郡	川内村	...	...	鹿沼市		79.8	86.3
西置賜郡	飯豊町	80.3	86.7	双葉郡	大熊町	...	...	日光市		79.9	86.2
東田川郡	三川町	80.3	87.6	双葉郡	双葉町	...	...	小山市		79.9	86.4
東田川郡	庄内町	80.6	86.7	双葉郡	双葉町	...	...	真岡市		79.8	86.4
飽海郡	遊佐町	79.2	86.8	双葉郡	葛尾村	...	...	大田原市		80.5	86.5
<b>福島県</b>		<b>80.1</b>	<b>86.4</b>	相馬郡	新地町	80.0	87.0	矢板市		80.3	86.8
福島市		81.4	87.2	相馬郡	飯館村	...	...	那須塩原市		80.2	86.5
会津若松市		80.1	86.3	<b>茨城県</b>		<b>80.3</b>	<b>86.3</b>	さくら市		80.5	86.5
郡山市		80.9	86.7	水戸市		80.6	87.2	那須烏山市		80.2	86.0
いわき市		80.1	86.8	日立市		80.7	86.5	下野市		80.6	86.3
白河市		80.4	86.6	土浦市		79.8	85.9	河内郡	上三川町	80.3	86.1
須賀川市		80.0	86.8	古河市		79.7	85.6	芳賀郡	益子町	79.5	86.1
喜多方市		80.0	87.0	石岡市		80.0	86.3	芳賀郡	茂木町	80.0	86.1
相馬市		80.9	86.5	結城市		80.2	86.2	芳賀郡	市貝町	80.1	86.2
二本松市		80.5	86.7	龍ヶ崎市		80.7	86.3	芳賀郡	芳賀町	79.8	85.9
田村市		80.2	86.6	下妻市		79.4	86.1	下都賀郡	壬生町	80.3	86.3
南相馬市		80.8	85.9	常総市		80.3	86.4	下都賀郡	野木町	80.0	86.1
伊達市		80.7	86.6	常陸太田市		80.5	86.4	塩谷郡	塩谷町	80.0	86.4
本宮市		80.2	86.8	高萩市		80.1	86.2	塩谷郡	高根沢町	80.5	86.8
伊達郡	桑折町	80.4	86.4	北茨城市		80.2	85.7	那須郡	那須町	79.7	86.5
伊達郡	国見町	80.4	86.5	笠間市		80.4	86.2	那須郡	那珂川町	80.4	86.4
伊達郡	川俣町	80.4	86.3	取手市		80.7	86.4				
安達郡	大玉村	80.1	86.1	牛久市		81.4	87.0	<b>群馬県</b>		<b>80.6</b>	<b>86.9</b>
岩瀬郡	鏡石町	79.7	86.9	つくば市		81.4	87.1	前橋市		81.1	87.5
岩瀬郡	天栄村	80.4	86.5	ひたちなか市		81.2	86.4	高崎市		80.9	87.0
南会津郡	下郷町	80.9	87.1	鹿嶋市		79.6	86.1	桐生市		80.2	86.2
南会津郡	檜枝岐村	80.6	86.8	潮来市		79.7	86.3	伊勢崎市		80.5	86.7
南会津郡	只見町	80.9	86.8	守谷市		81.2	87.0	太田市		80.3	86.8
南会津郡	南会津町	80.7	86.7	常陸大宮市		81.0	86.9	沼田市		80.3	86.7
耶麻郡	北塩原村	80.2	86.8	那珂市		80.8	86.6	館林市		79.9	86.8
耶麻郡	西会津町	80.1	86.6	筑西市		79.7	85.9	渋川市		80.8	86.6
耶麻郡	磐梯町	80.5	87.3	坂東市		79.1	86.0	藤岡市		80.8	86.9
耶麻郡	猪苗代町	79.9	87.0	稲敷市		79.9	85.7	富岡市		81.1	87.1
河沼郡	会津坂下町	80.1	87.3	かすみがうら市		79.9	86.3	安中市		80.4	86.3
河沼郡	湯川村	80.8	86.4	桜川市		79.4	86.5	みどり市		80.4	86.8
河沼郡	柳津町	80.4	86.4	神栖市		79.5	85.7	北群馬郡	榛東村	80.4	87.2
大沼郡	三島町	80.4	86.7	行方市		80.2	86.1	北群馬郡	吉岡町	81.0	87.1
大沼郡	金山町	80.7	87.1	鉾田市		80.1	86.0	多野郡	上野村	80.7	86.8
大沼郡	昭和村	80.5	86.6	つくばみらい市		80.5	86.4	多野郡	神流町	80.7	86.5

統計表 1 市区町村別平均寿命 (続き)

群馬県・埼玉県・千葉県・東京都

(単位:年)

市区町村		男	女	市区町村		男	女	市区町村		男	女
甘楽郡	下仁田町	80.5	86.6	北本市		81.5	86.5	市原市	80.1	86.6	
甘楽郡	南牧村	80.5	86.8	八潮市		80.3	87.1	流山市	82.3	87.7	
甘楽郡	甘楽町	80.8	86.7	富士見市		80.7	86.5	八千代市	81.0	87.2	
吾妻郡	中之条町	80.7	87.1	三郷市		80.5	86.4	我孫子市	81.8	87.4	
吾妻郡	長野原町	80.3	87.0	蓮田市		81.1	87.4	鴨川市	80.8	86.7	
吾妻郡	嬭恋村	80.4	87.0	坂戸市		80.9	87.0	鎌ヶ谷市	80.9	87.2	
吾妻郡	草津町	80.2	86.4	幸手市		80.6	86.3	君津市	80.6	86.9	
吾妻郡	高山村	80.6	86.9	鶴ヶ島市		81.0	86.8	富津市	80.2	86.6	
吾妻郡	東吾妻町	80.0	86.9	日高市		81.0	86.7	浦安市	81.7	87.3	
利根郡	片品村	80.9	86.7	吉川市		80.6	86.7	四街道市	81.1	86.8	
利根郡	川場村	80.7	87.9	ふじみ野市		80.9	86.9	袖ヶ浦市	80.4	86.4	
利根郡	昭和村	80.8	86.6	白岡市		80.9	86.9	八街市	79.9	85.7	
利根郡	みなかみ町	80.3	86.9	北足立郡	伊奈町	81.1	86.8	印西市	81.3	87.2	
佐波郡	玉村町	81.0	86.9	入間郡	三芳町	81.1	87.2	白井市	81.3	87.0	
邑楽郡	板倉町	80.2	86.6	入間郡	毛呂山町	80.7	86.3	富里市	80.7	86.2	
邑楽郡	明和町	80.5	86.9	入間郡	越生町	80.4	86.3	南房総市	80.5	86.9	
邑楽郡	千代田町	80.6	86.3	比企郡	滑川町	80.7	86.7	匝瑳市	80.1	87.0	
邑楽郡	大泉町	80.2	86.3	比企郡	嵐山町	80.5	86.3	香取市	80.2	86.3	
邑楽郡	邑楽町	80.8	87.1	比企郡	小川町	81.2	86.6	山武市	80.0	85.8	
<b>埼玉県</b>		<b>80.8</b>	<b>86.7</b>	比企郡	川島町	80.7	86.9	いすみ市	80.2	86.7	
さいたま市		81.4	87.3	比企郡	吉見町	80.4	86.4	大網白里市	80.6	86.4	
さいたま市	西区	81.3	87.9	比企郡	鳩山町	81.2	87.5	印旛郡	酒々井町	80.9	86.7
さいたま市	北区	81.6	87.2	比企郡	ときがわ町	80.7	86.3	印旛郡	栄町	80.8	86.8
さいたま市	大宮区	81.6	87.2	秩父郡	横瀬町	80.5	86.3	香取郡	神崎町	81.0	86.7
さいたま市	見沼区	81.4	87.9	秩父郡	皆野町	80.6	86.4	香取郡	多古町	80.7	87.0
さいたま市	中央区	81.3	86.9	秩父郡	長瀬町	80.5	86.5	香取郡	東庄町	80.9	86.8
さいたま市	桜区	80.9	87.2	秩父郡	小鹿野町	80.8	86.1	山武郡	九十九里町	80.4	86.6
さいたま市	浦和区	81.8	87.4	児玉郡	東秩父村	80.7	86.7	山武郡	芝山町	80.7	87.2
さいたま市	南区	81.3	87.0	児玉郡	美里町	80.5	86.2	山武郡	横芝光町	80.3	86.4
さいたま市	緑区	81.4	87.1	児玉郡	神川町	80.3	85.9	長生郡	一宮町	80.9	86.2
さいたま市	岩槻区	80.8	87.0	児玉郡	上里町	80.6	86.3	長生郡	睦沢町	81.1	87.2
川越市		80.8	86.4	大里郡	寄居町	80.5	86.7	長生郡	長生村	80.9	86.6
熊谷市		80.3	86.0	南埼玉郡	宮代町	80.8	86.9	長生郡	白子町	80.3	86.5
川口市		80.2	86.4	北葛飾郡	杉戸町	80.5	86.5	長生郡	長柄町	81.0	87.5
行田市		80.0	86.0	北葛飾郡	松伏町	80.2	86.5	長生郡	長南町	81.0	86.8
秩父市		80.2	86.5	<b>千葉県</b>		<b>81.0</b>	<b>86.9</b>	夷隅郡	大多喜町	81.2	87.1
所沢市		81.8	87.5	千葉市		81.2	87.0	夷隅郡	御宿町	80.7	86.6
飯能市		81.0	87.1	千葉市	中央区	80.3	86.6	安房郡	鋸南町	80.7	86.9
加須市		80.3	86.2	千葉市	花見川区	81.5	86.9	<b>東京都</b>		<b>81.1</b>	<b>87.3</b>
本庄市		80.1	86.0	千葉市	稲毛区	81.7	87.1	東京都港区		80.8	87.2
東松山市		80.7	86.4	千葉市	若葉区	80.4	86.9	千代田区		81.5	87.5
春日部市		80.5	86.5	千葉市	緑区	81.4	87.3	中央区		81.6	87.3
狭山市		81.0	86.8	千葉市	美浜区	82.2	87.1	港区		81.9	87.6
羽生市		80.6	86.3	銚子市		79.4	86.2	新宿区		80.5	87.1
鴻巣市		81.4	86.8	市川市		81.9	87.5	文京区		81.8	87.8
深谷市		80.2	86.2	船橋市		81.3	87.2	台東区		79.5	86.8
上尾市		81.2	86.4	館山市		80.7	87.0	墨田区		79.7	86.5
草加市		81.0	86.7	木更津市		80.6	86.5	江東区		80.2	86.7
越谷市		80.7	86.5	松戸市		81.3	87.2	品川区		81.0	87.3
蕨市		80.2	86.6	野田市		80.4	86.4	目黒区		82.1	88.1
戸田市		80.7	86.6	茂原市		80.2	86.7	大田区		80.7	86.7
入間市		81.1	87.1	成田市		80.6	86.7	世田谷区		82.8	88.5
朝霞市		81.3	86.9	佐倉市		81.0	86.9	渋谷区		82.2	87.9
志木市		80.7	87.1	東金市		80.4	86.7	中野区		81.0	87.4
和光市		81.2	87.2	旭市		80.1	86.4	杉並区		82.3	88.0
新座市		81.0	87.0	習志野市		81.4	87.4	豊島区		80.3	86.9
桶川市		81.3	86.7	柏市		81.7	87.6	北区		80.0	86.9
久喜市		81.0	86.7	勝浦市		80.3	86.7	荒川区		79.5	86.8

統計表 1 市区町村別平均寿命 (続き)

東京都・神奈川県・新潟県・富山県・石川県

(単位：年)

市区町村		男	女	市区町村		男	女	市区町村		男	女
板橋区		80.6	87.1	横浜市	緑区	82.2	88.1	長岡市		80.7	87.2
練馬区		81.7	87.7	横浜市	瀬谷区	81.2	87.0	三条市		80.6	86.8
足立区		79.4	86.1	横浜市	栄区	82.1	87.8	柏崎市		80.7	87.1
葛飾区		79.8	86.4	横浜市	泉区	81.8	87.8	新発田市		80.1	87.2
江戸川区		79.7	86.4	横浜市	青葉区	83.3	88.5	小千谷市		81.1	87.5
八王子市		81.7	87.4	横浜市	都筑区	82.7	88.5	加茂市		80.0	86.7
立川市		81.0	87.3	川崎市		81.1	87.6	十日町市		81.0	87.6
武蔵野市		82.1	87.7	川崎市	川崎区	78.2	86.4	見附市		81.0	87.2
三鷹市		81.9	87.9	川崎市	幸区	80.5	87.3	村上市		79.4	87.2
青梅市		80.9	86.4	川崎市	中原区	81.4	87.4	燕市		80.6	87.0
府中市		81.4	87.5	川崎市	高津区	81.4	87.4	糸魚川市		80.7	87.2
昭島市		80.6	86.7	川崎市	多摩区	81.9	87.9	妙高市		80.7	87.7
調布市		81.9	87.7	川崎市	宮前区	82.4	88.4	五泉市		80.1	87.2
町田市		82.0	88.1	川崎市	麻生区	83.1	88.6	上越市		80.8	87.8
小金井市		81.9	87.5	相模原市		81.3	87.4	阿賀野市		80.4	87.3
小平市		81.6	87.4	相模原市	緑区	81.4	87.0	佐渡市		79.7	86.8
日野市		82.1	87.7	相模原市	中央区	80.9	87.1	魚沼市		80.4	87.4
東村山市		80.8	87.2	相模原市	南区	81.5	88.0	南魚沼市		80.8	87.3
国分寺市		82.3	88.1	横須賀市		80.6	86.7	胎内市		80.5	87.9
国立市		81.6	87.4	平塚市		81.2	87.1	北蒲原郡	聖籠町	80.2	87.6
福生市		80.9	87.2	鎌倉市		82.1	87.9	西蒲原郡	弥彦村	80.4	87.1
狛江市		81.7	87.8	藤沢市		81.9	87.6	南蒲原郡	田上町	81.1	87.8
東大和市		81.1	87.2	小田原市		80.5	86.9	東蒲原郡	阿賀町	80.2	87.3
清瀬市		81.0	87.2	茅ヶ崎市		81.9	87.7	三島郡	出雲崎町	80.4	86.5
東久留米市		81.5	87.6	逗子市		81.7	87.3	南魚沼郡	湯沢町	80.4	87.2
武蔵村山市		80.9	86.5	三浦市		80.4	86.9	中魚沼郡	津南町	81.2	88.1
多摩市		82.0	87.8	秦野市		81.5	87.3	刈羽郡	刈羽村	80.8	87.2
稲城市		81.9	87.9	厚木市		81.2	86.4	岩船郡	関川村	80.5	87.3
羽村市		81.3	86.6	大和市		81.0	87.1	岩船郡	栗島浦村	80.7	87.4
あきる野市		81.1	86.4	伊勢原市		81.7	87.4				
西東京市		81.4	88.0	海老名市		82.0	87.4	<b>富山県</b>		<b>80.6</b>	<b>87.4</b>
西多摩郡	瑞穂町	80.6	86.6	座間市		80.6	86.7	富山市		80.7	87.5
西多摩郡	日の出町	80.2	86.1	南足柄市		81.6	87.0	高岡市		80.6	87.4
西多摩郡	檜原村	80.7	87.0	綾瀬市	葉山町	80.6	86.8	魚津市		80.0	87.5
西多摩郡	奥多摩町	79.7	86.2	三浦郡	寒川町	81.2	87.0	氷見市		80.1	87.6
	大島町	80.7	87.0	高座郡	大磯町	81.9	87.4	滑川市		80.5	87.2
	利島村	81.1	87.3	中郡	二宮町	81.6	87.4	黒部市		80.3	87.8
	新島村	81.0	87.2	中郡	中井町	81.0	87.6	砺波市		81.0	87.7
	神津島村	80.7	87.2	足柄上郡	大井町	80.9	87.0	小矢部市		80.6	87.7
	三宅村	80.6	87.1	足柄上郡	松田町	81.1	87.0	南砺市		81.3	87.5
	御蔵島村	81.1	87.3	足柄上郡	山北町	81.3	86.7	射水市		80.7	87.1
	八丈町	79.9	86.9	足柄上郡	開成町	82.1	87.9	中新川郡	舟橋村	80.7	87.4
	青ヶ島村	81.0	87.3	足柄上郡	箱根町	80.9	87.1	中新川郡	上市町	80.8	87.2
	小笠原村	81.3	87.4	足柄下郡	真鶴町	80.7	86.7	中新川郡	立山町	80.4	87.4
<b>神奈川県</b>		<b>81.3</b>	<b>87.3</b>	足柄下郡	湯河原町	80.7	86.9	下新川郡	入善町	80.6	87.4
				愛甲郡	愛川町	80.5	86.4	下新川郡	朝日町	80.2	87.0
				愛甲郡	清川村	81.5	87.4				
横浜市		81.5	87.3					<b>石川県</b>		<b>81.1</b>	<b>87.3</b>
横浜市	鶴見区	80.3	86.6	<b>新潟県</b>		<b>80.7</b>	<b>87.3</b>	金沢市		81.2	87.4
横浜市	神奈川区	81.3	87.0					七尾市		80.5	86.7
横浜市	西区	80.8	86.8	新潟市		81.3	87.6	小松市		81.4	87.5
横浜市	中区	78.5	86.6	新潟市	北区	80.8	87.5	輪島市		80.4	86.9
横浜市	南区	80.0	86.1	新潟市	東区	80.8	87.1	珠洲市		80.2	87.3
横浜市	保土ヶ谷区	81.2	87.1	新潟市	中央区	81.6	87.7	加賀市		81.2	86.5
横浜市	磯子区	81.4	87.1	新潟市	江南区	81.1	87.7	羽咋市		81.3	87.5
横浜市	金沢区	82.0	87.2	新潟市	秋葉区	81.6	87.6	かほく市		81.1	87.8
横浜市	港北区	82.2	87.4	新潟市	南区	81.0	87.6	白山市		81.4	87.5
横浜市	戸塚区	82.0	87.3	新潟市	西区	81.7	88.0	能美市		81.1	87.5
横浜市	港南区	81.6	87.3	新潟市	西蒲区	81.0	87.7				
横浜市	旭区	81.5	87.7								

統計表 1 市区町村別平均寿命 (続き)

石川県・福井県・山梨県・長野県・岐阜県

(単位:年)

市区町村		男	女	市区町村		男	女	市区町村		男	女
野々市市		81.8	88.6	<b>長野県</b>		<b>81.8</b>	<b>87.7</b>	東筑摩郡	麻績村	81.6	87.5
能美郡	川北町	81.2	87.6					東筑摩郡	生坂村	81.6	88.0
河北郡	津幡町	81.0	87.1	長野市		82.3	87.8	東筑摩郡	山形村	82.0	87.7
河北郡	内灘町	80.6	87.4	松本市		81.9	87.9	東筑摩郡	朝日村	81.9	87.6
羽咋郡	志賀町	81.2	87.3	上田市		81.6	87.6	東筑摩郡	筑北村	82.1	88.1
羽咋郡	宝達志水町	81.0	87.3	岡谷市		82.4	87.9	北安曇郡	池田町	81.6	87.3
鹿島郡	中能登町	80.7	87.0	飯田市		81.5	88.0	北安曇郡	松川村	81.7	87.7
鳳珠郡	穴水町	80.8	86.5	諏訪市		81.8	87.5	北安曇郡	白馬村	82.0	87.7
鳳珠郡	能登町	79.6	86.8	須坂市		82.0	87.3	北安曇郡	小谷村	82.1	87.6
<b>福井県</b>		<b>81.3</b>	<b>87.6</b>	小諸市		81.5	87.6	埴科郡	坂城町	81.6	87.2
福井市		81.2	87.9	伊那市		82.0	88.0	上高井郡	小布施町	81.7	86.8
敦賀市		81.6	87.0	駒ヶ根市		81.5	87.3	上高井郡	高山村	82.1	88.1
小浜市		80.9	86.9	中野市		81.8	87.6	下高井郡	山ノ内町	81.5	87.5
大野市		81.2	87.9	大町市		82.5	87.5	下高井郡	木島平村	81.6	87.0
勝山市		80.6	87.7	飯山市		80.9	87.8	下高井郡	野沢温泉村	81.3	87.6
鯖江市		82.2	87.9	茅野市		82.1	87.6	上水内郡	信濃町	81.1	87.7
あわら市		80.9	87.6	塩尻市		81.9	87.6	上水内郡	小川村	82.0	87.8
越前市		81.3	87.3	佐久市		81.7	88.4	上水内郡	飯綱町	81.0	87.9
坂井市		81.8	87.4	千曲市		82.1	88.0	下水内郡	栄村	82.1	87.4
吉田郡	永平寺町	81.7	87.6	東御市		81.5	87.4	<b>岐阜県</b>		<b>81.0</b>	<b>86.8</b>
今立郡	池田町	81.1	87.5	安曇野市		81.1	87.7	岐阜市		80.8	86.8
南条郡	南越前町	80.8	88.2	南佐久郡	小海町	81.9	87.5	大垣市		80.8	86.5
丹生郡	越前町	80.9	87.1	南佐久郡	川上村	82.2	88.0	高山市		80.2	86.1
三方郡	美浜町	81.1	87.1	南佐久郡	南牧村	81.6	87.7	多治見市		81.4	87.2
大飯郡	高浜町	80.8	87.5	南佐久郡	南相木村	81.6	87.7	関市		81.5	87.4
大飯郡	おおい町	81.2	87.5	南佐久郡	北相木村	81.8	87.7	中津川市		81.1	86.8
三方上中郡	若狭町	80.9	87.4	北佐久郡	佐久穂町	80.7	87.3	美濃市		81.1	86.8
<b>山梨県</b>		<b>80.9</b>	<b>87.2</b>	北佐久郡	軽井沢町	81.2	87.8	瑞浪市		80.5	86.9
甲府市		80.9	87.2	北佐久郡	御代田町	82.1	87.2	羽島市		81.3	86.5
富士吉田市		80.9	87.1	立科町	立科町	81.6	87.7	恵那市		80.7	86.8
都留市		80.8	87.4	小県郡	青木村	81.4	87.6	美濃加茂市		81.2	87.4
山梨市		80.4	87.1	小県郡	長和町	81.9	87.7	土岐市		80.6	86.7
大月市		80.6	87.2	諏訪郡	下諏訪町	81.8	87.9	各務原市		81.3	86.7
韮崎市		80.3	87.1	諏訪郡	富士見町	81.9	87.8	可児市		81.9	87.4
南アルプス市		81.0	86.9	諏訪郡	原村	81.8	87.4	山県市		80.8	86.5
北杜市		80.7	87.2	上伊那郡	辰野町	81.8	87.4	瑞穂市		81.7	86.9
甲斐市		81.1	87.3	上伊那郡	箕輪町	81.6	88.1	飛騨市		81.6	87.2
笛吹市		81.0	87.4	上伊那郡	飯島町	81.2	87.9	本巣市		81.3	86.9
上野原市		81.2	87.2	上伊那郡	南箕輪村	81.5	88.1	郡上市		81.7	87.4
甲州市		81.1	87.7	上伊那郡	中川村	81.8	88.0	下呂市		80.8	87.7
中央市		81.2	87.1	上伊那郡	宮田村	81.6	88.2	海津市		80.1	86.3
西八代郡	市川三郷町	80.4	87.3	下伊那郡	松川町	81.6	87.8	羽島郡	岐南町	81.1	86.8
南巨摩郡	早川町	80.8	87.0	下伊那郡	高森町	82.0	87.9	羽島郡	笠松町	81.4	87.0
南巨摩郡	身延町	80.0	86.9	下伊那郡	阿南町	81.5	87.4	養老郡	養老町	80.0	86.0
南巨摩郡	南部町	80.3	87.1	下伊那郡	阿智村	81.8	88.1	不破郡	垂井町	81.4	87.4
南巨摩郡	富士川町	80.9	87.3	下伊那郡	平谷村	81.7	87.8	不破郡	関ヶ原町	80.9	86.7
中巨摩郡	昭和町	81.8	87.5	下伊那郡	根羽村	81.6	87.7	安八郡	神戸町	80.6	86.9
南都留郡	道志村	80.6	86.9	下伊那郡	下條村	81.7	87.2	安八郡	輪之内町	80.9	87.1
南都留郡	西桂町	80.8	87.4	下伊那郡	壳木村	81.7	87.8	安八郡	安八町	81.1	86.3
南都留郡	忍野村	80.8	86.9	下伊那郡	天龍村	81.7	87.6	揖斐郡	揖斐川町	81.0	86.7
南都留郡	山中湖村	80.8	87.6	下伊那郡	泰阜村	81.8	87.5	揖斐郡	大野町	81.1	86.4
南都留郡	鳴沢村	80.8	87.2	下伊那郡	喬木村	81.5	88.0	揖斐郡	池田町	81.0	86.7
南都留郡	富士河口湖町	81.0	88.0	下伊那郡	豊丘村	82.0	87.6	本巣郡	北方町	81.0	87.2
北都留郡	小菅村	81.0	87.4	木曾郡	大鹿村	81.3	87.7	加茂郡	坂祝町	80.9	86.9
北都留郡	丹波山村	80.9	87.1	木曾郡	上松町	81.1	86.7	加茂郡	富加町	80.9	87.4
				木曾郡	南木曾町	81.2	87.9	加茂郡	川辺町	81.3	86.4
				木曾郡	木祖村	81.7	87.7	加茂郡	七宗町	81.0	86.7
				木曾郡	王滝村	81.6	87.7	加茂郡	八百津町	80.6	86.6
				木曾郡	大桑村	82.0	87.4				
				木曾郡	木曾町	80.4	87.3				

統計表 1 市区町村別平均寿命 (続き)

岐阜県・静岡県・愛知県・三重県・滋賀県

(単位:年)

市区町村		男	女	市区町村		男	女	市区町村		男	女			
加茂郡	白川町	80.6	86.9	<b>愛知県</b>		<b>81.1</b>	<b>86.9</b>	海部郡	大治町	80.8	86.8			
加茂郡	東白川村	80.6	86.7					海部郡	蟹江町	81.2	87.0			
可児郡	御嵩町	80.7	86.7					海部郡	飛島村	81.0	86.9			
大野郡	白川村	80.9	86.5					知多郡	阿久比町	81.5	87.4			
<b>静岡県</b>		<b>81.0</b>	<b>87.1</b>	名古屋市		80.6	86.7	知多郡	東浦町	81.6	86.6			
	名古屋市			千種区	81.5	87.1	知多郡	南知多町	80.9	86.9				
	名古屋市			東区	81.2	86.7	知多郡	美浜町	80.9	86.9				
	名古屋市			北区	80.1	86.6	知多郡	武豊町	80.8	87.2				
	名古屋市			西区	80.3	86.5	額田郡	幸田町	81.5	86.9				
	名古屋市			中村区	79.8	86.0	北設楽郡	設楽町	81.1	87.0				
	名古屋市			中区	80.6	86.9	北設楽郡	東栄町	81.1	86.8				
	名古屋市			昭和区	81.3	87.1	北設楽郡	豊根村	81.1	87.0				
	名古屋市			瑞穂区	80.9	86.9	<b>三重県</b>		<b>80.9</b>	<b>87.0</b>				
	名古屋市			熱田区	80.5	86.8								
	名古屋市			中川区	80.1	86.2					津市		81.3	87.4
	名古屋市			港区	79.8	86.1					四日市市		80.8	86.4
	名古屋市			南区	79.6	86.5					伊勢市		80.7	87.0
	名古屋市			守山区	80.7	86.8					松阪市		80.9	86.7
	名古屋市			緑区	81.7	87.4					桑名市		81.2	87.1
	名古屋市			名東区	81.5	87.6					鈴鹿市		81.3	86.9
	名古屋市			天白区	81.1	87.1					名張市		81.1	87.0
	豊橋市				81.3	86.9					尾鷲市		79.7	86.5
	岡崎市				81.8	87.3					亀山市		81.0	87.3
	一宮市				80.9	87.1					鳥羽市		79.9	87.0
瀬戸市		81.0	86.9	熊野市		80.5					86.6			
半田市		81.1	86.6	いなべ市		81.0					86.9			
春日井市		81.1	87.2	志摩市		80.0					86.8			
豊川市		80.9	86.8	伊賀市		80.7					87.1			
津島市		81.3	86.8	桑名郡	木曾岬町	80.9					87.5			
碧南市		81.2	86.6	員弁郡	東員町	81.1					87.6			
刈谷市		81.4	87.1	三重郡	菟野町	80.6					87.0			
豊田市		81.8	86.9	三重郡	朝日町	81.2					87.2			
安城市		81.4	86.9	三重郡	川越町	80.7	87.1							
西尾市		81.0	86.8	多気郡	多気町	80.8	87.2							
蒲郡市		80.8	86.7	多気郡	明和町	81.5	87.6							
犬山市		81.3	86.9	多気郡	大台町	81.2	87.1							
常滑市		81.1	86.7	度会郡	玉城町	81.1	87.6							
江南市		80.9	86.4	度会郡	度会町	81.1	87.1							
小牧市		81.0	86.7	度会郡	大紀町	81.0	87.0							
稲沢市		81.1	86.6	度会郡	南伊勢町	80.3	87.0							
新城市		81.1	87.4	北牟婁郡	紀北町	80.0	87.3							
東海市		81.1	86.8	南牟婁郡	御浜町	80.8	87.2							
大府市		81.7	86.9	南牟婁郡	紀宝町	80.4	87.5							
知多市		81.3	86.9	<b>滋賀県</b>		<b>81.8</b>	<b>87.6</b>							
知立市		81.5	86.9											
尾張旭市		82.0	87.2					大津市		81.9	87.7			
高浜市		80.7	86.7					彦根市		81.7	87.6			
岩倉市		80.9	86.5					長浜市		81.4	87.6			
豊明市		81.7	87.2					近江八幡市		81.9	87.5			
日進市		82.1	87.8					草津市		82.6	87.9			
田原市		81.0	86.8					守山市		82.2	87.6			
愛西市		81.0	86.5					栗東市		81.9	87.5			
清須市		80.7	86.6					甲賀市		81.6	87.6			
北名古屋		81.1	86.6	野洲市		81.7	87.2							
弥富市		81.0	86.7	湖南市		81.6	87.5							
みよし市		81.8	86.9	高島市		81.8	87.9							
あま市		80.8	86.5	東近江市		81.5	87.6							
長久手市		81.3	87.3	米原市		81.6	87.5							
愛知郡	東郷町	81.6	87.1											
西春日井郡	豊山町	80.9	86.9											
丹羽郡	大口町	81.2	87.0											
丹羽郡	扶桑町	81.5	87.2											



統計表 1 市区町村別平均寿命 (続き)

滋賀県・京都府・大阪府・兵庫県

(単位:年)

市区町村		男	女	市区町村		男	女	市区町村		男	女			
蒲生郡	日野町	81.5	87.5	大阪市	東成区	79.6	85.9	南河内郡	太子町	81.3	86.9			
蒲生郡	竜王町	81.7	87.5	大阪市	生野区	78.9	86.5	南河内郡	河南町	81.1	86.9			
愛知郡	愛荘町	81.2	87.5	大阪市	旭区	79.4	86.3	南河内郡	千早赤阪村	80.8	86.5			
犬上郡	豊郷町	81.7	87.5	大阪市	城東区	79.5	86.5	<b>兵庫県</b>	<b>80.9</b>	<b>87.1</b>				
犬上郡	甲良町	81.5	87.3	大阪市	阿倍野区	80.4	86.9				神戸市		80.9	87.0
犬上郡	多賀町	81.8	87.5	大阪市	住吉区	79.6	86.9				神戸市	東灘区	81.9	87.4
<b>京都府</b>	<b>81.4</b>	<b>87.4</b>	大阪市	東住吉区	78.3	86.4	神戸市				灘区	81.6	87.2	
			大阪市	西成区	73.5	84.4	神戸市				兵庫区	78.7	85.9	
			大阪市	淀川区	79.6	86.4	神戸市				長田区	78.9	85.8	
			大阪市	鶴見区	79.7	86.3	神戸市				須磨区	81.1	87.6	
			大阪市	住之江区	79.2	86.6	神戸市				垂水区	80.8	87.1	
			大阪市	平野区	78.6	85.4	神戸市				北区	81.4	87.3	
			大阪市	北区	80.4	87.0	神戸市				中央区	80.6	86.8	
			大阪市	中央区	80.4	86.2	神戸市	西区	81.5	87.4				
			堺市	堺区	79.3	86.6	姫路市		80.1	86.6				
			堺市	中区	80.0	86.6	尼崎市		79.8	86.3				
堺市	東区	80.8	87.0	明石市		80.7	87.0							
堺市	西区	80.2	86.6	西宮市		81.9	87.7							
堺市	南区	81.0	87.1	洲本市		80.8	86.5							
堺市	北区	81.0	86.6	芦屋市		82.1	87.7							
堺市	美原区	80.5	86.9	伊丹市		81.2	87.0							
岸和田市		79.6	86.2	相生市		81.1	87.1							
豊中市		81.2	87.3	豊岡市		80.3	87.1							
池田市		82.1	87.5	加古川市		81.1	86.6							
吹田市		82.6	87.8	赤穂市		81.0	87.3							
泉大津市		80.4	86.8	西脇市		80.5	87.2							
高槻市		81.5	87.5	宝塚市		82.3	87.8							
貝塚市		79.9	86.5	三木市		81.5	87.6							
守口市		80.1	86.4	高砂市		80.4	86.6							
枚方市		81.6	87.8	川西市		82.4	87.5							
茨木市		81.7	87.5	小野市		81.3	87.0							
八尾市		80.1	86.6	三田市		82.0	87.7							
泉佐野市		79.9	86.3	加西市		81.2	87.2							
富田林市		81.1	86.5	篠山市		80.8	87.3							
寝屋川市		80.7	86.5	養父市		80.8	87.4							
河内長野市		81.7	87.2	丹波市		80.8	87.3							
松原市		80.2	86.3	南あわじ市		80.5	87.1							
大東市		80.0	86.4	朝来市		81.0	87.1							
和泉市		80.6	86.6	淡路市		80.4	87.1							
箕面市		82.5	88.2	宍粟市		80.3	86.8							
柏原市		80.6	86.6	加東市		81.3	87.3							
羽曳野市		80.8	87.0	たつの市		79.9	86.7							
門真市		79.1	85.9	川辺郡	猪名川町	81.8	87.8							
摂津市		80.3	86.7	多可郡	多可町	81.3	87.3							
高石市		80.8	86.5	加古郡	稲美町	80.6	87.0							
藤井寺市		80.9	86.9	加古郡	播磨町	80.5	87.0							
東大阪市		80.0	86.4	神崎郡	市川町	80.8	86.9							
泉南市		79.9	86.7	神崎郡	福崎町	81.0	87.3							
四條畷市		80.4	86.8	神崎郡	神河町	81.1	87.5							
交野市		81.3	86.8	揖保郡	太子町	81.0	87.1							
大阪狭山市		81.5	87.6	赤穂郡	上郡町	81.1	87.0							
阪南市		80.9	86.6	佐用郡	佐用町	80.7	87.2							
三島郡	島本町	81.3	87.1	美方郡	香美町	80.5	87.3							
豊能郡	豊能町	82.2	87.2	美方郡	新温泉町	80.8	87.4							
豊能郡	能勢町	80.1	86.3											
泉北郡	忠岡町	79.8	87.0											
泉南郡	熊取町	80.6	87.0											
泉南郡	田尻町	80.6	86.7											
泉南郡	岬町	80.6	86.4											
大阪市		78.8	86.2											
大阪市	都島区	79.0	86.8											
大阪市	福島区	80.2	86.4											
大阪市	此花区	79.2	85.8											
大阪市	西区	79.9	86.5											
大阪市	港区	78.5	86.2											
大阪市	大正区	78.2	85.7											
大阪市	天王寺区	81.0	86.7											
大阪市	浪速区	77.5	85.3											
大阪市	西淀川区	78.6	86.0											
大阪市	東淀川区	79.0	86.5											

統計表 1 市区町村別平均寿命 (続き)

奈良県・和歌山県・鳥取県・島根県・岡山県・広島県

(単位:年)

市区町村		男	女	市区町村		男	女	市区町村		男	女
<b>奈良県</b>		<b>81.4</b>	<b>87.3</b>	<b>鳥取県</b>		<b>80.2</b>	<b>87.3</b>	<b>岡山県</b>		<b>81.0</b>	<b>87.7</b>
奈良市		81.9	87.6	鳥取市		80.4	87.4	岡山市		81.5	87.9
大和高田市		80.3	86.5	米子市		80.3	87.8	岡山市 北区		81.5	87.8
大和郡山市		81.1	87.4	倉吉市		79.7	87.0	岡山市 中区		81.6	88.0
天理市		81.1	87.5	境港市		80.2	87.4	岡山市 東区		81.4	87.8
橿原市		81.3	87.2	岩美郡 岩美町		80.2	87.6	岡山市 南区		81.3	88.0
桜井市		80.6	86.5	八頭郡 若桜町		79.8	86.8	倉敷市		81.2	87.9
五條市		80.1	87.3	八頭郡 智頭町		79.6	86.9	津山市		80.1	87.2
御所市		80.6	87.0	八頭郡 八頭町		80.0	87.0	玉野市		81.0	87.2
生駒市		82.4	87.6	東伯郡 三朝町		80.2	87.3	笠岡市		80.9	87.6
香芝市		82.1	87.7	東伯郡 湯梨浜町		79.9	86.9	井原市		80.5	87.5
葛城市		81.3	87.2	東伯郡 琴浦町		79.8	87.2	総社市		81.3	87.7
宇陀市		81.3	86.8	東伯郡 北栄町		80.0	86.3	高梁市		81.2	87.8
山辺郡 山添村		80.3	86.9	西伯郡 日吉津村		80.2	86.8	新見市		80.5	87.9
生駒郡 平群町		81.7	86.5	西伯郡 大山町		80.2	87.2	備前市		80.4	87.3
生駒郡 三郷町		81.0	87.8	西伯郡 南部町		80.7	86.9	瀬戸内市		81.1	87.7
生駒郡 斑鳩町		81.7	86.9	西伯郡 伯耆町		80.8	87.9	赤磐市		80.8	87.5
生駒郡 安堵町		81.1	87.1	日野郡 日南町		79.8	86.8	真庭市		80.5	87.9
磯城郡 川西町		80.7	87.4	日野郡 日野村		80.1	86.7	美作市		80.6	87.3
磯城郡 三宅町		81.3	87.1	日野郡 江府町		80.1	87.5	浅口市		81.3	87.3
磯城郡 田原本町		81.8	87.6	<b>島根県</b>		<b>80.8</b>	<b>87.7</b>	和気郡 和気町		80.8	88.1
宇陀郡 曾爾村		81.3	87.3	松江市		80.9	87.7	都窪郡 早島町		81.2	87.8
宇陀郡 御杖村		81.1	87.4	浜田市		80.6	87.5	浅口郡 里庄町		81.3	87.8
高市郡 高取町		81.4	87.5	出雲市		81.3	88.0	小田郡 矢掛町		81.2	87.6
高市郡 明日香村		81.6	87.2	益田市		80.8	87.1	真庭郡 新庄村		81.1	87.6
北葛城郡 上牧町		81.8	87.2	大田市		80.8	87.0	真庭郡 鏡野町		80.9	86.9
北葛城郡 王寺町		81.8	87.2	安来市		80.8	87.8	勝田郡 勝央町		81.1	87.7
北葛城郡 広陵町		82.1	87.4	江津市		80.0	87.3	勝田郡 奈義町		80.9	87.7
北葛城郡 河合町		81.3	87.6	雲南市		80.8	88.3	西粟倉村		81.0	87.6
吉野郡 吉野町		80.3	86.9	仁多郡 奥出雲町		80.4	87.9	久米郡 久米南町		80.9	87.6
吉野郡 大淀町		80.6	86.7	飯石郡 飯南町		80.9	87.7	久米郡 美咲町		80.7	87.7
吉野郡 下市町		80.8	86.6	邑智郡 川本町		80.4	87.8	加賀郡 吉備中央町		80.8	87.5
吉野郡 黒滝村		81.3	87.2	邑智郡 美郷町		80.5	87.6				
吉野郡 天川村		81.2	87.2	邑智郡 邑南町		81.2	87.6				
吉野郡 野迫川村		81.2	87.1	鹿足郡 津和野町		80.7	87.6				
吉野郡 十津川村		81.2	87.2	鹿足郡 吉賀町		80.8	87.8				
吉野郡 下北山村		81.0	87.4	隠岐郡 海士町		81.0	87.8				
吉野郡 上北山村		81.3	87.2	隠岐郡 西ノ島町		80.0	87.1				
吉野郡 川上村		81.4	86.7	隠岐郡 知夫村		80.8	87.7				
吉野郡 東吉野村		80.7	87.2	隠岐郡 隠岐の島町		80.6	88.0				
<b>和歌山県</b>		<b>79.9</b>	<b>86.5</b>	<b>広島県</b>		<b>81.1</b>	<b>87.3</b>				
和歌山市		79.8	86.2	広島市		81.4	87.6				
海南市		80.5	86.7	広島市 中区		80.9	87.1				
橋本市		80.7	87.2	広島市 東区		81.2	87.7				
有田市		79.9	86.3	広島市 南区		81.4	87.2				
御坊市		79.3	86.0	広島市 西区		81.5	87.5				
田辺市		79.9	86.9	広島市 安佐南区		81.9	88.0				
新宮市		79.5	86.1	広島市 安佐北区		81.4	87.5				
紀の川市		80.0	86.6	広島市 安芸区		81.5	87.4				
岩出市		80.9	87.2	広島市 佐伯区		81.7	88.0				
海草郡 紀美野町		79.8	87.1	呉市		80.5	86.8				
伊都郡 かつらぎ町		80.1	86.8	竹原市		80.8	87.1				
伊都郡 九度山町		80.2	86.3	三原市		80.6	87.7				
伊都郡 高野町		80.2	86.6	尾道市		80.3	86.7				
有田郡 湯浅町		79.4	85.9	福山市		81.0	87.2				
有田郡 広川町		79.6	86.2	府中市		80.8	87.7				
有田郡 有田川町		80.1	87.4	三次市		80.6	87.4				
				庄原市		80.6	87.3				
				大竹市		81.3	87.5				
				東広島市		81.7	87.5				
				廿日市市		81.9	87.8				
				安芸高田市		80.6	87.7				
				江田島市		80.2	86.8				
				安芸郡 府中町		81.4	87.4				
				安芸郡 海田町		81.3	87.3				

統計表 1 市区町村別平均寿命(続き)

広島県・山口県・徳島県・香川県・愛媛県・高知県・福岡県

(単位:年)

市区町村		男	女	市区町村		男	女	市区町村		男	女		
安芸郡	熊野町	81.3	86.9	香川県		<b>80.9</b>	<b>87.2</b>	安芸郡	北川村	79.9	86.8		
安芸郡	坂町	81.1	87.3			安芸郡	馬路村	80.4	87.0	安芸郡	芸西村	79.5	86.7
山県郡	安芸太田町	81.0	87.4			高松市		81.3	87.3	長岡郡	本山町	80.2	86.3
山県郡	北広島町	81.1	87.7			丸亀市		80.6	87.3	長岡郡	大豊町	79.0	87.0
豊田郡	大崎上島町	81.1	87.0			坂出市		79.8	87.3	土佐郡	土佐町	80.5	87.6
世羅郡	世羅町	81.0	87.5			善通寺市		80.5	86.8	土佐郡	大川村	80.2	87.1
神石郡	神石高原町	81.3	87.1			観音寺市		80.4	87.5	吾川郡	いの町	80.8	86.7
山口県		<b>80.5</b>	<b>86.9</b>			さぬき市		81.0	87.2	吾川郡	仁淀川町	80.1	87.7
						東かがわ市		80.6	87.0	高岡郡	中土佐町	79.9	87.5
	下関市					三豊市		80.9	87.5	高岡郡	佐川町	80.2	86.7
	宇部市					小豆郡	土庄町	80.9	86.7	高岡郡	越知町	80.5	87.7
	山口市					小豆島町	小豆島町	80.9	87.7	高岡郡	禰原町	80.2	87.0
	萩市					木田郡	三木町	81.3	87.3	高岡郡	日高村	79.9	87.0
	防府市					香川郡	直島町	80.9	87.2	高岡郡	津野町	80.3	87.3
	下松市					綾歌郡	宇多津町	81.1	86.7	高岡郡	四万十町	79.7	86.9
	岩国市			綾歌郡	綾川町	81.1	86.9	幡多郡	大月町	80.0	86.5		
	光市			仲多度郡	琴平町	80.5	87.1	幡多郡	三原村	80.4	87.3		
	長門市			仲多度郡	多度津町	80.8	87.3	幡多郡	黒潮町	79.5	86.6		
	柳井市			仲多度郡	まんのう町	80.3	86.9	福岡県		<b>80.7</b>	<b>87.2</b>		
	美祢市			愛媛県		<b>80.2</b>	<b>86.8</b>		北九州市		80.4	87.1	
	周南市				松山市		80.5		87.2	北九州市	門司区	80.4	87.0
	山陽小野田市				今治市		79.7		86.2	北九州市	若松区	80.2	86.9
大島郡	周防大島町	79.8	86.9		宇和島市		79.8		86.2	北九州市	戸畑区	80.2	87.0
玖珂郡	和木町	80.3	87.0		八幡浜市		80.0		86.8	北九州市	小倉北区	80.0	87.2
熊毛郡	上関町	80.0	86.5		新居浜市		80.1		86.7	北九州市	小倉南区	80.7	87.3
熊毛郡	田布施町	80.5	87.0		西条市		80.1		86.8	北九州市	八幡東区	80.1	86.9
熊毛郡	平生町	80.8	87.9		大洲市		80.3		86.6	北九州市	八幡西区	80.9	87.1
阿武郡	阿武町	80.4	86.8		伊予市		79.7		86.8	福岡市		81.1	87.7
徳島県		<b>80.3</b>	<b>86.7</b>		四国中央市		80.4		86.9	福岡市	東区	81.0	87.8
	徳島市				西予市		80.0		87.0	福岡市	博多区	80.8	87.7
	鳴門市				東温市		80.4		87.0	福岡市	中央区	81.4	87.6
	小松島市				越智郡	上島町	80.0		86.6	福岡市	南区	81.0	87.4
	阿南市				上浮穴郡	久万高原町	79.9		86.8	福岡市	西区	81.3	88.1
	吉野川市				伊予郡	松前町	80.5	87.2	福岡市	城南区	81.4	87.9	
	阿波市			伊予郡	砥部町	80.6	87.1	福岡市	早良区	81.0	87.2		
	美馬市			喜多郡	内子町	80.1	86.8	大牟田市		79.9	86.5		
	三好市			西宇和郡	伊方町	79.9	87.0	久留米市		80.7	86.6		
	勝浦郡	勝浦町	80.4	86.9	北宇和郡	松野町	80.2	86.5	直方市		80.6	86.9	
	勝浦郡	上勝町	80.0	86.4	北宇和郡	鬼北町	80.2	87.1	飯塚市		80.3	87.1	
	名東郡	佐那河内村	80.1	86.3	南宇和郡	愛南町	79.6	86.6	田川市		79.7	86.4	
	名西郡	石井町	80.7	87.0	高知県		<b>80.3</b>	<b>87.0</b>	柳川市		80.2	86.8	
	名西郡	神山町	80.3	86.8		高知市		80.7	87.2	八女市		80.6	87.1
	那賀郡	那賀町	80.4	87.0		室戸市		79.4	85.6	筑後市		81.1	87.2
海部郡	牟岐町	79.8	86.7	安芸市			79.8	86.9	大川市		80.4	87.0	
海部郡	美波町	80.6	86.7	南国市			80.9	87.0	行橋市		80.6	86.9	
海部郡	海陽町	79.6	86.6	土佐市			79.7	87.1	豊前市		80.6	87.1	
板野郡	松茂町	80.4	86.6	土佐市			80.3	88.0	中間市		79.8	86.9	
板野郡	北島町	81.3	87.4	須崎市			80.0	87.0	小郡市		81.2	87.8	
板野郡	藍住町	80.7	87.2	宿毛市			80.0	87.0	筑紫野市		81.0	87.5	
板野郡	板野町	80.1	87.0	土佐清水市			78.8	85.7	春日市		81.4	87.4	
板野郡	上板町	80.1	86.7	四万十市			79.5	87.1	大野城市		81.3	87.7	
美馬郡	つるぎ町	79.5	85.8	香南市			80.9	86.9	宗像市		81.6	87.4	
三好郡	東みよし町	80.4	86.9	香美市			81.1	87.7	太宰府市		81.6	87.6	
				安芸郡		東洋町	79.7	86.0	古賀市		81.4	87.8	
				安芸郡		奈半利町	79.8	87.1	福津市		81.2	87.9	
				安芸郡	田野町	80.7	87.7	うきは市		80.1	86.8		
				安芸郡	安田町	80.7	86.9	宮若市		79.7	86.5		

統計表 1 市区町村別平均寿命 (続き)

福岡県・佐賀県・長崎県・熊本県・大分県・宮崎県

(単位:年)

市区町村		男	女	市区町村		男	女	市区町村		男	女
嘉麻市		80.0	86.2	<b>長崎県</b>		<b>80.4</b>	<b>87.0</b>	上益城郡	益城町	82.0	87.9
朝倉市		80.2	86.9					上益城郡	甲佐町	81.1	88.0
みやま市		80.8	87.0	長崎市		80.5	87.2	上益城郡	山都町	81.5	87.6
糸島市		80.7	87.4	佐世保市		80.4	87.0	八代郡	氷川町	80.8	87.5
筑紫郡	那珂川町	80.8	87.2	島原市		80.4	86.7	葦北郡	芦北町	80.9	87.6
糟屋郡	宇美町	80.5	86.6	諫早市		81.0	87.4	葦北郡	津奈木町	81.0	87.6
糟屋郡	篠栗町	80.4	87.7	大村市		80.6	86.6	球磨郡	錦町	81.6	86.7
糟屋郡	志免町	80.6	87.4	平戸市		79.7	86.5	球磨郡	多良木町	80.5	87.6
糟屋郡	須恵町	80.7	87.3	松浦市		80.1	86.4	球磨郡	湯前町	80.7	87.6
糟屋郡	新宮町	81.2	87.0	対馬市		79.8	86.4	球磨郡	水上村	80.9	87.6
糟屋郡	久山町	80.7	87.2	杵岐市		80.0	86.5	球磨郡	相良村	80.9	87.4
糟屋郡	粕屋町	80.8	87.1	五島市		79.3	86.9	球磨郡	五木村	81.0	87.5
遠賀郡	芦屋町	80.4	87.4	西海市		80.1	86.7	球磨郡	山江村	81.3	87.2
遠賀郡	水巻町	80.2	87.4	雲仙市		80.6	87.0	球磨郡	球磨村	80.7	86.9
遠賀郡	岡垣町	80.7	87.4	南島原市		80.6	86.9	球磨郡	あさぎり町	80.8	87.1
遠賀郡	遠賀町	81.1	87.0	西彼杵郡	長与町	81.1	87.9	天草郡	荅北町	81.1	87.6
鞍手郡	小竹町	80.3	87.2	西彼杵郡	時津町	80.7	87.5				
鞍手郡	鞍手町	80.2	86.6	東彼杵郡	東彼杵町	80.5	87.2	<b>大分県</b>		<b>81.1</b>	<b>87.3</b>
嘉徳郡	桂川町	80.4	87.0	東彼杵郡	川棚町	80.5	86.9				
朝倉郡	筑前町	80.9	88.0	東彼杵郡	波佐見町	80.4	87.2	大分市		81.8	87.7
朝倉郡	東峰村	80.4	87.1	北松浦郡	小値賀町	80.4	86.5	別府市		80.9	87.2
三井郡	大刀洗町	80.7	87.3	北松浦郡	佐々町	80.3	87.3	中津市		80.5	87.0
三潆郡	大木町	80.4	86.7	南松浦郡	新上五島町	80.1	86.4	日田市		80.4	86.9
八女郡	広川町	80.6	87.2					佐伯市		80.5	87.4
田川郡	香春町	80.4	87.0	<b>熊本県</b>		<b>81.2</b>	<b>87.5</b>	臼杵市		80.8	87.0
田川郡	添田町	80.1	86.7					津久見市		80.7	87.4
田川郡	糸田町	80.0	86.7	熊本市		81.9	87.8	竹田市		81.1	87.4
田川郡	川崎町	79.4	86.1	熊本市	中央区	81.6	87.5	豊後高田市		80.8	86.8
田川郡	大任町	80.5	87.1	熊本市	東区	82.3	87.8	杵築市		80.5	87.0
田川郡	赤村	80.6	86.9	熊本市	西区	81.8	87.5	宇佐市		80.5	87.1
田川郡	福智町	79.6	86.5	熊本市	南区	82.1	88.2	豊後大野市		81.0	87.5
京都郡	苅田町	80.3	86.8	熊本市	北区	81.8	88.1	由布市		81.7	87.4
京都郡	みやこ町	80.9	87.5	八代市		80.6	86.9	国東市		80.8	87.2
築上郡	吉富町	80.5	87.0	人吉市		80.4	86.8	東国東郡	姫島村	81.2	87.4
築上郡	上毛町	80.2	86.7	荒尾市		80.7	87.3	速見郡	日出町	81.6	87.5
築上郡	築上町	80.5	86.8	水俣市		80.8	87.4	玖珠郡	九重町	81.0	87.5
				玉名市		81.4	87.5	玖珠郡	玖珠町	81.3	87.3
<b>佐賀県</b>		<b>80.7</b>	<b>87.1</b>	山鹿市		80.5	87.4	<b>宮崎県</b>		<b>80.3</b>	<b>87.1</b>
				菊池市		80.9	87.4				
佐賀市		81.1	87.1	宇土市		82.1	87.9	宮崎市		81.1	87.6
唐津市		79.7	86.7	上天草市		80.5	86.9	都城市		79.8	86.9
鳥栖市		81.5	87.7	宇城市		80.4	87.2	延岡市		80.1	87.0
多久市		79.9	87.2	阿蘇市		81.0	88.3	日南市		80.2	86.5
伊万里市		80.5	87.6	天草市		79.9	86.8	小林市		80.1	87.6
武雄市		80.8	87.2	合志市		81.6	87.9	日向市		80.3	87.3
鹿島市		80.2	87.3	下益城郡	美里町	80.8	87.5	串間市		80.1	86.6
小城市		80.4	87.0	玉名郡	玉東町	81.3	87.4	西都市		80.4	87.1
嬉野市		80.6	87.4	玉名郡	南関町	80.6	87.4	えびの市		79.9	86.7
神埼市		80.4	87.5	玉名郡	長洲町	81.3	87.9	北諸県郡		80.5	88.2
神埼郡	吉野ヶ里町	81.1	86.9	玉名郡	和水町	81.5	88.1	西諸県郡		79.9	86.3
三養基郡	基山町	81.6	87.5	菊池郡	大津町	81.8	87.8	東諸県郡		80.3	87.2
三養基郡	上峰町	80.8	87.0	菊池郡	菊陽町	81.8	88.5	東諸県郡	綾町	80.4	87.0
三養基郡	みやき町	81.2	86.6	阿蘇郡	南小国町	81.3	87.1	児湯郡	高鍋町	80.5	86.7
東松浦郡	玄海町	80.5	87.1	阿蘇郡	小国町	80.4	87.6	児湯郡	新富町	80.3	87.1
西松浦郡	有田町	80.8	87.5	阿蘇郡	産山村	81.1	87.4	児湯郡	西米良村	80.3	86.9
杵島郡	大町町	80.5	86.7	阿蘇郡	高森町	81.2	87.4	児湯郡	木城町	80.7	87.1
杵島郡	江北町	80.4	87.0	阿蘇郡	西原村	80.9	87.6	児湯郡	川南町	80.3	87.4
杵島郡	白石町	80.5	87.1	阿蘇郡	南阿蘇村	81.1	87.3	児湯郡	都農町	79.5	86.9
藤津郡	太良町	80.6	86.6	上益城郡	御船町	81.3	87.2	東臼杵郡	門川町	79.5	86.6
				上益城郡	嘉島町	81.4	88.0				

統計表 1 市区町村別平均寿命 (続き)

宮崎県・鹿児島県・沖縄県

(単位：年)

市区町村		男	女	市区町村		男	女
東臼杵郡	諸塚村	80.3	85.6	糸満市		79.5	87.1
東臼杵郡	椎葉村	80.6	87.2	沖縄市		80.4	87.2
東臼杵郡	美郷町	80.0	87.1	豊見城市		80.7	88.3
西臼杵郡	高千穂町	80.9	87.1	うるま市		79.5	87.5
西臼杵郡	日之影町	79.9	86.7	宮古島市		79.9	87.0
西臼杵郡	五ヶ瀬町	80.6	87.4	南城市		80.6	87.6
<b>鹿児島県</b>		<b>80.0</b>	<b>86.8</b>	国頭郡	国頭村	80.1	87.4
鹿児島市		80.9	87.2	国頭郡	大宜味村	80.1	87.7
鹿屋市		80.1	86.6	国頭郡	東村	80.2	87.2
枕崎市		78.9	86.3	国頭郡	今帰仁村	80.9	87.7
阿久根市		79.9	86.2	国頭郡	本部町	80.0	87.7
出水市		80.0	86.5	国頭郡	恩納村	79.9	86.7
指宿市		79.6	86.7	国頭郡	宜野座村	80.5	87.4
西之表市		79.6	86.6	国頭郡	金武町	79.4	87.3
垂水市		79.7	86.8	国頭郡	伊江村	80.1	87.2
薩摩川内市		80.6	87.3	中頭郡	読谷村	80.4	87.1
日置市		81.0	86.9	中頭郡	嘉手納町	79.8	87.5
曾於市		79.6	86.8	中頭郡	北谷町	81.1	87.8
霧島市		80.5	87.2	中頭郡	北中城村	81.1	89.0
いちき串木野市		80.0	86.9	中頭郡	中城村	80.7	88.8
南さつま市		79.3	86.1	中頭郡	西原町	81.3	88.4
志布志市		79.4	86.2	島尻郡	与那原町	80.8	87.6
奄美市		78.4	86.1	島尻郡	南風原町	81.3	88.0
南九州市		79.7	86.7	島尻郡	渡嘉敷村	80.3	87.3
伊佐市		79.5	86.8	島尻郡	座間味村	80.2	87.0
始良市		80.7	87.2	島尻郡	栗国村	80.6	87.5
鹿児島郡	三島村	80.0	86.9	島尻郡	渡名喜村	80.2	87.3
鹿児島郡	十島村	80.1	86.9	島尻郡	南大東村	80.2	87.5
薩摩郡	さつま町	80.5	86.8	島尻郡	北大東村	80.3	87.4
出水郡	長島町	79.5	86.4	島尻郡	伊平屋村	80.4	87.3
始良郡	湧水町	80.1	86.9	島尻郡	伊是名村	80.2	87.4
曾於郡	大崎町	78.9	86.5	島尻郡	久米島町	80.3	86.9
肝属郡	東串良町	79.7	86.5	島尻郡	八重瀬町	80.0	87.5
肝属郡	錦江町	79.8	86.9	宮古郡	多良間村	80.0	87.1
肝属郡	南大隅町	79.9	85.8	八重山郡	竹富町	80.5	87.4
肝属郡	肝付町	79.5	86.5	八重山郡	与那国町	80.0	87.1
熊毛郡	中種子町	80.1	86.9				
熊毛郡	南種子町	79.6	87.0				
熊毛郡	屋久島町	79.6	86.8				
大島郡	大和村	79.9	86.3				
大島郡	宇検村	79.6	86.0				
大島郡	瀬戸内町	79.2	86.9				
大島郡	龍郷町	79.5	86.1				
大島郡	喜界町	79.4	86.6				
大島郡	徳之島町	78.6	86.5				
大島郡	天城町	78.5	87.1				
大島郡	伊仙町	79.1	86.1				
大島郡	和泊町	79.3	87.1				
大島郡	知名町	79.4	86.4				
大島郡	与論町	79.9	86.6				
<b>沖縄県</b>		<b>80.3</b>	<b>87.5</b>				
那覇市		80.2	86.9				
宜野湾市		80.7	87.7				
石垣市		79.5	86.6				
浦添市		80.8	88.2				
名護市		80.3	88.8				

統計表2 市区町村別平均寿命 (上位・下位50市区町村)

[上位50市区町村]

(単位：年)

順位	男								女							
	都	道	府	県	市区	町村	平均寿命	都	道	府	県	市区	町村	平均寿命		
1	神奈川	県	横浜	市	青葉区	83.3	沖繩	県	中頭郡	北中城村	89.0					
2	神奈川	県	川崎	市	麻生区	83.1	沖繩	県	中頭郡	中城村	88.8					
3	東京都	世田谷区	82.8	沖繩	県	中名護市	88.8									
4	神奈川	県	横浜	市	都筑区	82.7	神奈川	県	川崎市	麻生区	88.6					
5	滋賀	県	草津	市	82.6	石川	県	野々市	市	88.6						
6	大阪府	吹田	市	82.6	神奈川	県	横濱市	都筑区	88.5							
7	大阪府	箕面	市	82.5	熊本	県	都世田谷区	都筑区	88.5							
8	長野	県	大宮	市	82.5	神奈川	県	横濱市	青葉区	88.5						
9	神奈川	県	川崎	市	82.4	神奈川	県	川崎市	宮前区	88.4						
10	神奈川	県	川崎	市	宮前区	82.4	神奈川	県	川崎市	宮前区	88.4					
11	長野	県	岡谷	市	82.4	長野	県	佐久市	88.4							
12	京都府	長岡京市	82.4	沖繩	県	中頭郡	西原町	88.4								
13	兵庫県	西宮市	82.4	熊本	県	阿蘇市	88.3									
14	東京都	杉並区	82.3	島根	県	雲南市	88.3									
15	兵庫県	宝塚市	82.3	沖繩	県	豊見城市	88.3									
16	熊本	県	熊本市	東区	82.3	長野	県	上伊那郡	宮田村	88.2						
17	東京都	京都市	東区	82.3	宮崎	県	北諸郡	三股町	88.2							
18	千葉県	流山市	82.3	福井	県	南条郡	南越前町	88.2								
19	東京都	国分寺市	82.3	沖繩	県	浦添市	88.2									
20	長野	県	長野市	82.3	大阪府	箕面市	88.2									
21	神奈川	県	横浜	市	港北区	82.2	熊本	県	本市区	南区	88.2					
22	千葉県	県	千葉市	美浜区	82.2	東京都	国分寺市	88.1								
23	長野	県	南佐久市	川上村	82.2	長野	県	下伊那郡	阿山町	88.1						
24	滋賀	県	守山	市	82.2	京都府	京都市	阿山区	智科村	88.1						
25	神奈川	県	横濱市	緑区	82.2	京都府	京都市	魚沼郡	津南町	88.1						
26	東京都	府	京都市	西京区	82.2	岡山	県	和気郡	和気町	88.1						
27	宮城県	仙台市	泉区	82.2	京都府	京都市	左京区	京水町	88.1							
28	東京都	都	渋谷区	82.2	熊本	県	玉名郡	和歌水町	88.1							
29	福井	県	鯖江市	82.2	東京都	都	町田	市	88.1							
30	大阪府	府	豊能郡	豊能町	82.2	長野	県	東筑摩郡	筑北村	88.1						
31	神奈川	県	横浜	市	栄区	82.1	東京都	目黒区	88.1							
32	東京都	都	日野市	82.1	長野	県	上高井郡	高井山	村	88.1						
33	長野	県	茅野市	82.1	長野	県	上伊那郡	高井山	輪町	88.1						
34	大阪府	府	池田市	82.1	神奈川	県	横濱市	緑区	88.1							
35	長野	県	上高井郡	高山村	82.1	長野	県	上伊那郡	南箕輪	村	88.1					
36	熊本	県	宇土市	82.1	福岡	県	福岡市	西北区	88.1							
37	長野	県	千曲市	82.1	熊本	県	熊本市	北区	88.1							
38	東京都	都	武蔵野市	82.1	北海道	道	北広島市	88.0								
39	長野	県	東筑摩市	筑北村	82.1	沖繩	県	島尻郡	南風原町	88.0						
40	神奈川	県	香芝市	82.1	静岡	県	浜松市	88.0								
41	東京都	都	目黒区	82.1	長野	県	東筑摩郡	生坂村	88.0							
42	静岡県	県	浜松市	82.1	熊本	県	上益城郡	嘉島町	88.0							
43	愛知県	県	日進市	82.1	東京都	都	杉並区	88.0								
44	長野	県	下内市	栄村	82.1	岡山	県	岡山	市中区	88.0						
45	京都府	府	亀岡市	82.1	島根	県	隠岐郡	隠岐の島町	88.0							
46	神奈川	県	鎌倉市	82.1	長野	県	上伊那郡	中川村	88.0							
47	東京都	都	向日市	82.1	高知	県	須崎市	88.0								
48	兵庫県	県	芦屋市	82.1	新潟	県	新潟市	西南区	88.0							
49	長野	県	北佐久市	御代田町	82.1	神奈川	県	相模原市	88.0							
50	熊本	県	熊本市	南区	82.1	島根	県	出雲市	88.0							

統計表2 市区町村別平均寿命 (上位・下位50市区町村) (続き)

[下位50市区町村]

(単位：年)

順位	男							女															
	都	道	府	県	市区	町村	平均寿命	都	道	府	県	市区	町村	平均寿命									
1	大	阪	府	大	阪	市	西	成	区	73.5	大	阪	府	大	阪	市	西	成	区	84.4			
2	大	阪	府	大	阪	市	浪	速	区	77.5	大	北	海	道	稚	内	市			85.1			
3	青	森	県	東	津	軽	郡	平	内	町	77.6	福	島	県	西	白	河	郡	西	郷	村	85.2	
4	青	森	県	む	つ	市				78.1	青	森	県	東	津	軽	郡	蓬	田	村	85.2		
5	青	森	県	北	津	軽	郡	中	泊	町	78.1	岩	手	県	釜	石	市				85.3		
6	青	森	県	上	北	戸	郡	東	北	町	78.1	大	阪	府	大	阪	市	浪	速	区	85.3		
7	青	森	県	三	上	戸	郡	階	上	町	78.1	福	島	県	双	葉	市	浪	速	区	85.3		
8	青	森	県	西	津	軽	郡	深	浦	町	78.1	大	阪	府	大	阪	市	浪	速	区	85.4		
9	青	森	県	平	川	市				78.1	青	森	県	北	津	軽	郡	板	柳	町	85.4		
10	大	阪	府	大	阪	市	大	正	区	78.2	大	阪	府	大	阪	市	平	野	区		85.4		
11	神	奈	川	川	崎	市	川	崎	区	78.2	青	森	県	南	津	軽	郡	藤	崎	町	85.4		
12	青	森	県	南	津	軽	郡	大	鱈	町	78.3	青	森	県	南	津	軽	郡	藤	崎	町	85.4	
13	青	森	県	東	津	軽	郡	蓬	田	村	78.3	青	森	県	下	北	郡	風	間	浦	村	85.5	
14	青	森	県	黒	石	市				78.3	栃	木	県	佐	野	市					85.5		
15	大	阪	府	大	阪	市	東	住	吉	区	78.3	北	海	道	岩	内	郡	岩	内	町	85.6		
16	青	森	県	上	北	郡	横	浜	町	78.3	青	森	県	三	戸	郡	田	子	町		85.6		
17	青	森	県	下	北	郡	佐	井	村	78.4	青	森	県	上	北	郡	横	濱	町		85.6		
18	鹿	児	島	奄	美	市				78.4	宮	崎	県	東	白	杵	郡	諸	塚	村	85.6		
19	青	森	県	上	大	北	郡	七	戸	町	78.5	北	海	道	函	館	市				85.6		
20	鹿	児	島	大	北	郡	天	城	町	78.5	徳	島	県	阿	波	市					85.6		
21	神	奈	川	横	浜	市	中		区	78.5	高	知	県	室	戸	市					85.6		
22	青	森	県	五	所	川	原	市		78.5	茨	城	県	古	河	市					85.6		
23	北	海	道	三	笠	市				78.5	青	森	県	青	森	市					85.7		
24	青	森	県	北	津	軽	郡	板	柳	町	78.5	茨	城	県	青	森	市				85.7		
25	青	森	県	北	津	軽	郡	大	港	区	78.5	青	森	県	南	津	軽	郡	大	鱈	町	85.7	
26	大	阪	府	大	阪	市	大	港	区	78.5	青	森	県	平	川	市					85.7		
27	青	森	県	南	津	軽	郡	藤	崎	町	78.5	秋	田	県	湯	沢	市				85.7		
28	青	森	県	東	津	軽	郡	今	別	町	78.5	千	葉	県	八	街	市				85.7		
29	青	森	県	中	津	軽	郡	西	目	村	78.6	大	阪	府	大	阪	市	大	正	区		85.7	
30	青	森	県	上	北	郡	野	辺	地	町	78.6	大	茨	城	県	稻	敷	市				85.7	
31	秋	田	県	能	代	市				78.6	高	知	県	土	佐	水	市				85.7		
32	青	森	県	つ	が	市				78.6	茨	城	県	小	美	玉	市				85.7		
33	青	森	県	三	戸	郡	五	戸	町	78.6	茨	城	県	北	茨	城	市				85.7		
34	大	阪	府	大	阪	市	西	淀	川	区	78.6	岩	手	県	下	閉	伊	郡	山	田	町	85.7	
35	青	森	県	大	三	戸	郡	三	戸	町	78.6	北	海	道	美	唄	市				85.8		
36	鹿	児	島	大	大	島	郡	徳	之	町	78.6	青	森	県	上	北	郡	六	ヶ	所	村	85.8	
37	大	阪	府	大	大	阪	市	平	野	区	78.6	秋	田	県	鹿	角	市				85.8		
38	青	森	県	東	津	軽	郡	外	ヶ	町	78.7	青	森	県	東	津	軽	郡	今	別	町	85.8	
39	兵	庫	県	神	戸	市	兵	庫	区	78.7	青	森	県	美	馬	郡	つ	る	ぎ	町	85.8		
40	青	森	県	下	北	郡	風	間	浦	村	78.7	青	森	県	東	津	軽	郡	外	ヶ	浜	町	85.8
41	青	森	県	三	戸	郡	南	部	町	78.7	千	葉	県	山	武	市					85.8		
42	青	森	県	下	北	郡	東	通	村	78.7	岩	手	県	宮	古	市					85.8		
43	北	海	道	二	海	郡	八	雲	町	78.8	北	海	道	松	前	郡	福	島	町		85.8		
44	秋	田	県	山	本	郡	三	種	町	78.8	北	海	道	標	津	郡	標	津	町		85.8		
45	青	森	県	南	津	軽	郡	田	舎	村	78.8	岩	手	県	下	閉	伊	郡	岩	泉	町	85.8	
46	岩	手	県	釜	石	市				78.8	兵	庫	県	神	戸	市	長	田	区		85.8		
47	高	知	県	土	佐	水	市			78.8	大	阪	府	大	阪	市	此	花	区		85.8		
48	青	森	県	北	津	軽	郡	鶴	田	町	78.8	青	森	県	西	津	軽	郡	深	白	浦	町	85.8
49	青	森	県	西	津	軽	郡	鰯	ヶ	町	78.9	青	森	県	西	津	軽	郡	白	糠	町	85.8	
50	青	森	県	青	森	市				78.9	鹿	児	島	県	肝	属	郡	南	大	隅	町	85.8	