

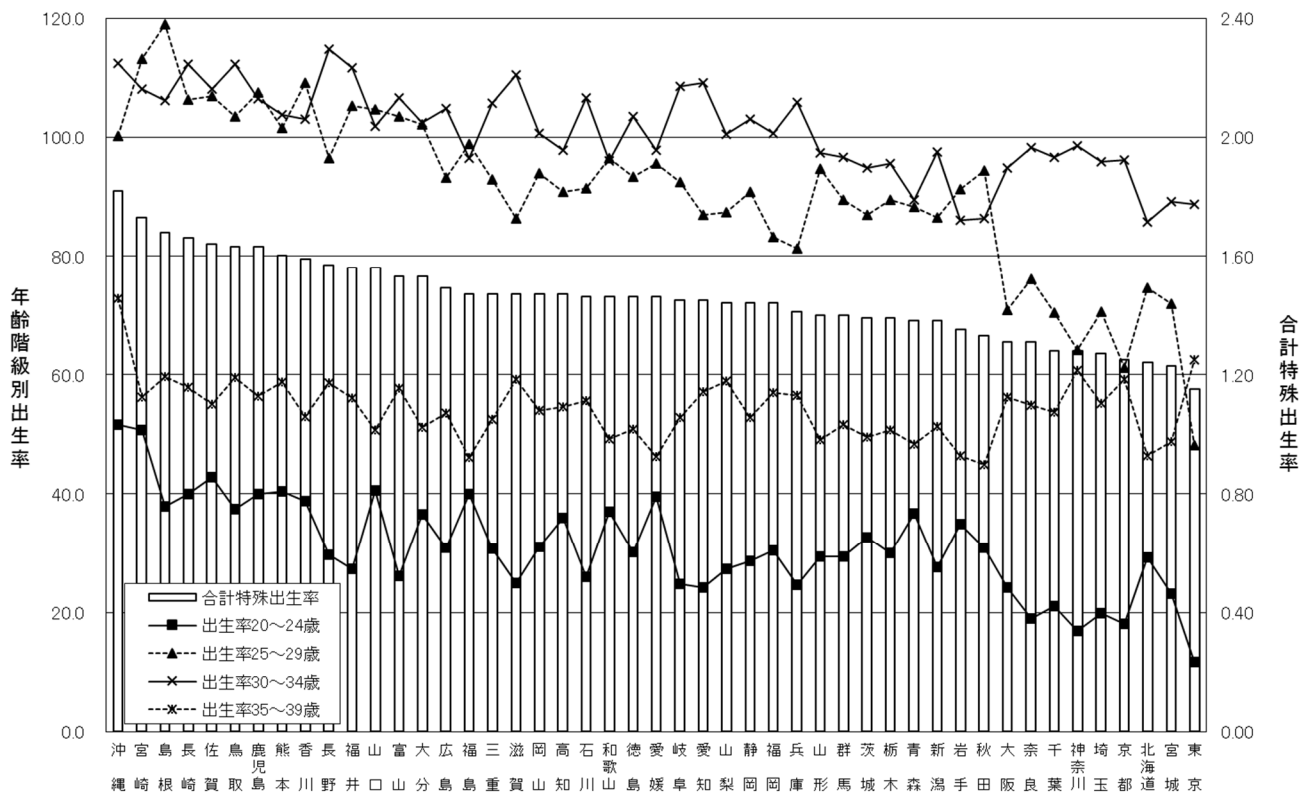
3 都道府県別にみた出生

(1) 年齢階級別出生率・合計特殊出生率

母の年齢階級別出生率を都道府県別にみると、38の都道府県で「30～34歳」の出生率が「25～29歳」の出生率を上回っている。

合計特殊出生率の最も高い沖縄県は、年齢階級別出生率では「20～24歳」及び「35～39歳」で上位1位、「30～34歳」で上位2位となっている。一方、最も低い東京都は、「20～24歳」及び「25～29歳」で下位1位、「30～34歳」で下位4位である反面、「35～39歳」では上位2位となっている。(図14・表8・統計表6)

図14 都道府県別にみた母の年齢階級別出生率・合計特殊出生率 — 令和元年 —



注：数値の算出には、5歳階級別の女性の日本人人口を用いた。

表8 母の年齢階級別出生率・合計特殊出生率の都道府県上・下5位 — 令和元年 —

順位	年齢階級別出生率								合計特殊出生率		
	20～24歳		25～29歳		30～34歳		35～39歳		全国		
		全国	24.9	全国	77.2	全国	98.5	全国	55.8	全国	1.36
上位	1位	沖縄	51.6	島根	118.9	長野	114.9	沖縄	72.7	沖縄	1.82
	2位	宮崎	50.7	宮崎	113.2	沖縄	112.5	東京	62.5	宮崎	1.73
	3位	佐賀	42.8	香川	109.1	鳥取	112.2	神奈川	60.6	島根	1.68
	4位	山口	40.6	鹿児島	107.5	長崎	112.2	島根	59.7	長崎	1.66
	5位	熊本	40.4	佐賀	106.9	福井	111.7	鳥取	59.5	佐賀	1.64
下位	1位	東京	11.7	東京	48.2	北海道	85.7	秋田	44.9	東京	1.15
	2位	神奈川	16.9	京都	61.1	岩手	86.0	福島	46.0	宮城	1.23
	3位	京都	18.0	神奈川	64.0	秋田	86.4	愛媛	46.2	北海道	1.24
	4位	奈良	19.0	千葉	70.4	東京	88.8	岩手	46.4	京都	1.25
	5位	埼玉	19.9	埼玉	70.6	宮城	89.1	北海道	46.4	埼玉	1.27

注：1) 数値の算出には、全国値は各歳別の女性の日本人人口、都道府県値は5歳階級別の女性の日本人人口を用いた。
2) 合計特殊出生率の全国値は母の年齢15～49歳の各歳における出生率の合計であり、都道府県の値は年齢5歳階級における出生率の5倍の合計である。

(2) 合計特殊出生率の年齢階級別寄与

都道府県別合計特殊出生率について令和元年における対前年変化を「15～24歳」、「25～29歳」、「30～34歳」及び「35～49歳」の年齢階級に寄与分解した。合計特殊出生率が前年と比べて上昇している都道府県では「25～29歳」がプラスに寄与している。また、「25～29歳」と「30～34歳」の寄与の大きさを比較すると、「25～29歳」の方が大きいところと「30～34歳」の方が大きいところが半々である。(図15-1)

また、平成30年及び29年においては、「25～29歳」と「30～34歳」の寄与の大きさを比較すると、「25～29歳」の方が大きいところの方が多(図15-2・図15-3)。

図15-1 都道府県別にみた合計特殊出生率の対前年変化と年齢階級別寄与 - 令和元年 -

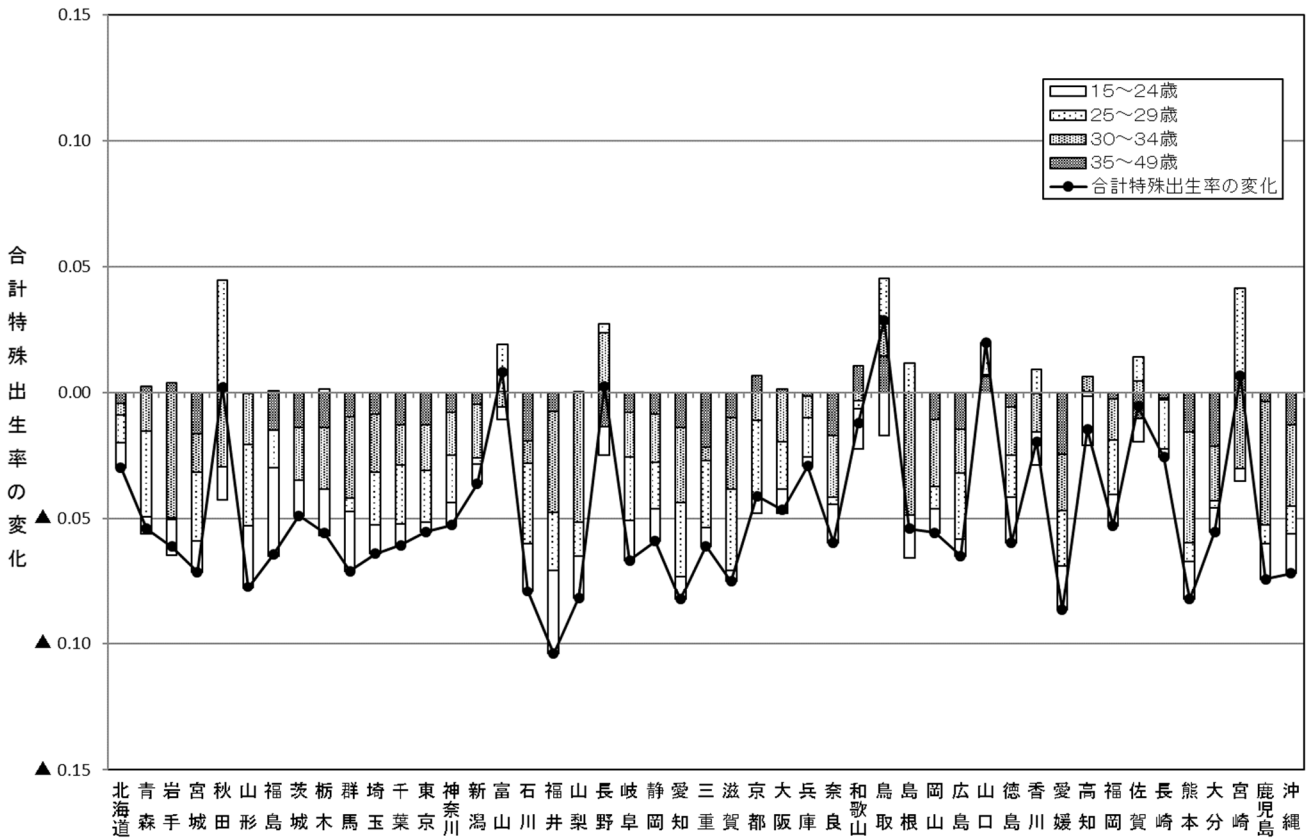


図 15-2 都道府県別にみた合計特殊出生率の対前年変化と年齢階級別寄与 — 平成 30 年 —

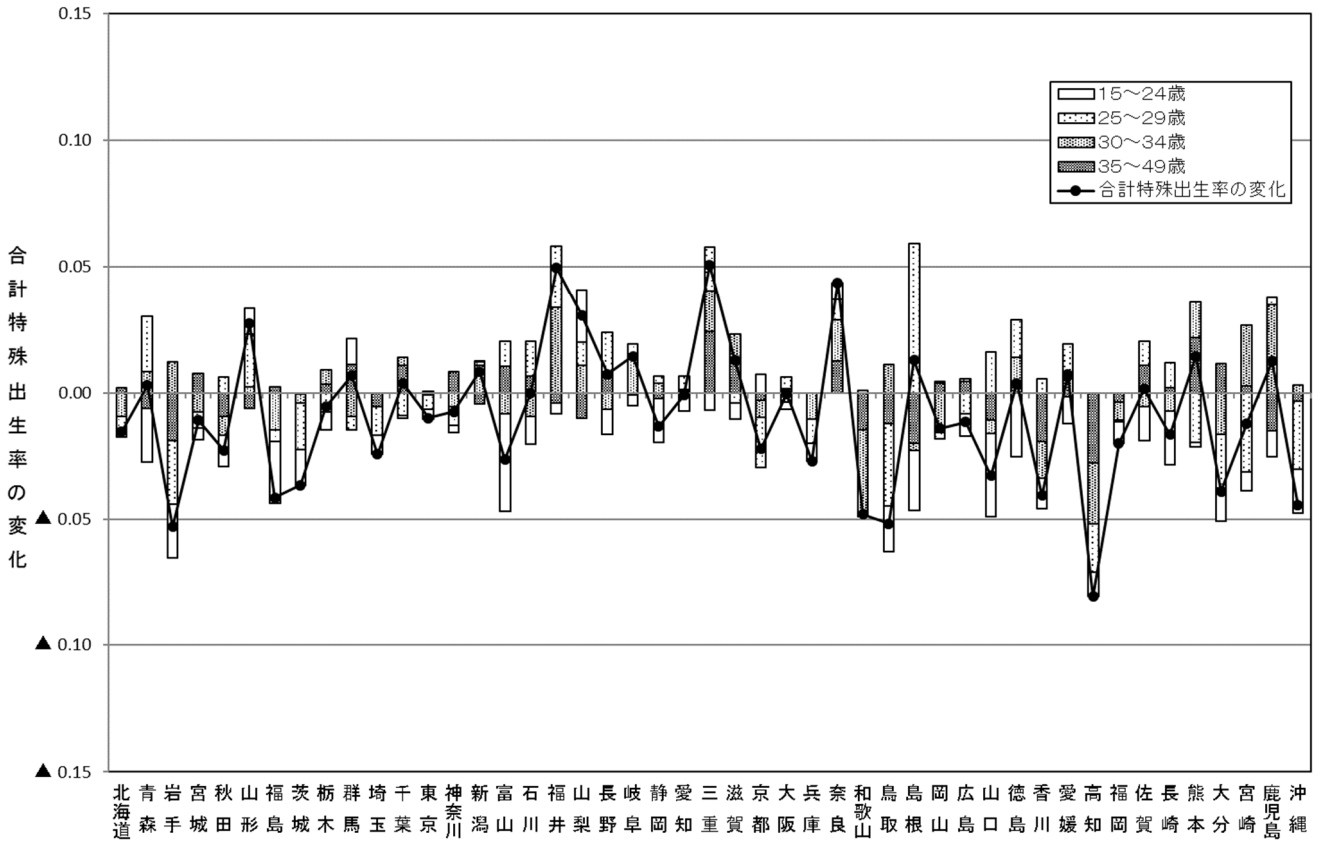
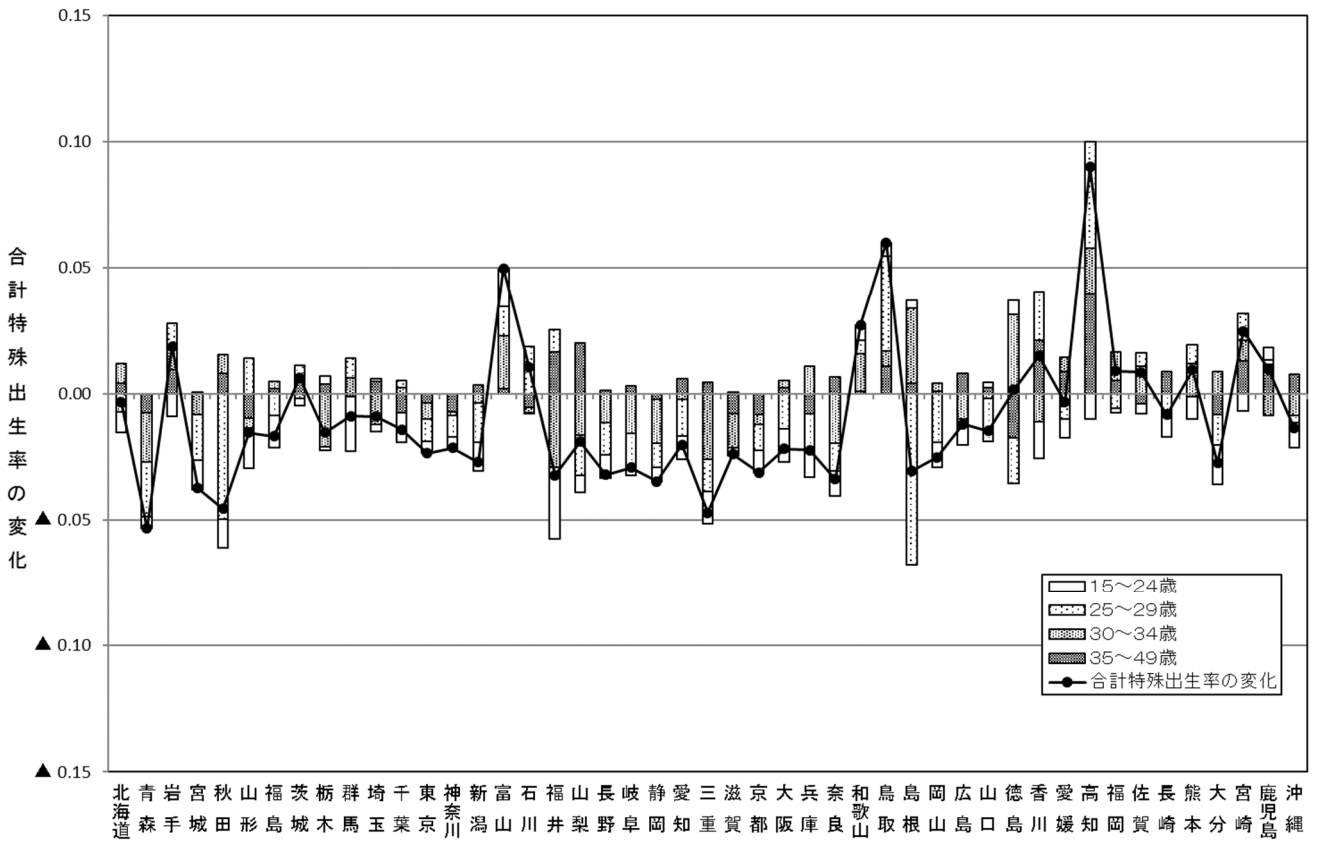


図 15-3 都道府県別にみた合計特殊出生率の対前年変化と年齢階級別寄与 — 平成 29 年 —



(3) 結婚期間が妊娠期間より短い出生

令和元年の「結婚期間が妊娠期間より短い出生」の「嫡出第1子出生」に占める割合を都道府県別にみると、東北地方及び九州地方では高率の県が多く、関東地方、中部地方及び近畿地方で低率の都府県が多くなっている(表9)。

表9 都道府県別にみた「結婚期間が妊娠期間より短い出生」の「嫡出第1子出生」に占める割合 - 令和元年 -

		(%)	
都道府県	割合	都道府県	割合
全 国	18.4		
北海道	20.7	京 都	16.6
青 森	24.6	大 阪	19.6
岩 手	23.3	兵 庫	17.0
宮 城	20.3	奈 良	16.6
秋 田	20.5	和歌山	21.1
山 形	22.7	鳥 取	21.4
福 島	24.8	島 根	20.1
茨 城	22.9	岡 山	20.7
栃 木	19.8	広 島	18.5
群 馬	20.1	山 口	21.4
埼 玉	16.4	徳 島	18.0
千 葉	16.6	香 川	18.6
東 京	13.9	愛 媛	21.6
神奈川	14.7	愛 高	21.0
新 潟	20.0	福 岡	22.4
富 山	17.1	佐 賀	27.3
石 川	18.3	長 崎	24.8
福 井	21.2	熊 本	26.6
山 梨	21.0	大 分	22.1
長 野	17.7	宮 崎	24.9
岐 阜	18.5	鹿 児 島	23.2
静 岡	18.5	沖 縄	30.8
愛 知	15.8		
三 重	18.7		
滋 賀	17.1		