

3 死亡

平成 25 年～29 年の標準化死亡比*を市区町村別にみると、約半数の市区町村が 95 以上 105 未満の階級に分布している。

標準化死亡比が 100 未満の市区町村数は男では 854、女では 928、100 以上の市区町村数は男では 1,034、女では 960 となっている。(図 2、統計表)

標準化死亡比の低い方をみると、男では神奈川県横浜市青葉区が 76.2 で最も低く、次いで神奈川県川崎市麻生区(77.6)、大阪府豊能郡豊能町(77.7) となっており、女では沖縄県中頭郡北中城村が 71.9 で最も低く、次いで群馬県利根郡川場村(72.4)、山口県熊毛郡平生町(74.4) となっている。一方、高い方をみると、男では大阪府大阪市西成区が 189.5 で最も高く、次いで東京都西多摩郡奥多摩町(154.3)、大阪府大阪市浪速区(141.5) となっており、女では東京都西多摩郡奥多摩町が 140.4 で最も高く、次いで大阪府大阪市西成区(132.0)、高知県安芸郡東洋町(130.7) となっている。(表 2)

*標準化死亡比は、性、地域ごとに「期待死亡数」(その地域の死亡率が全国値と同等であると仮定したときの死亡数) に対する「実際の死亡数」の比を 100 倍したものであり、年齢構成の違いの影響を除いたものとして死亡状況の比較に用いている。

標準化死亡比が 100 より大きい場合、その地域の死亡率は全国より高いと判断され、100 より小さい場合、全国より低いと判断される。

図 2 市区町村別にみた標準化死亡比の分布

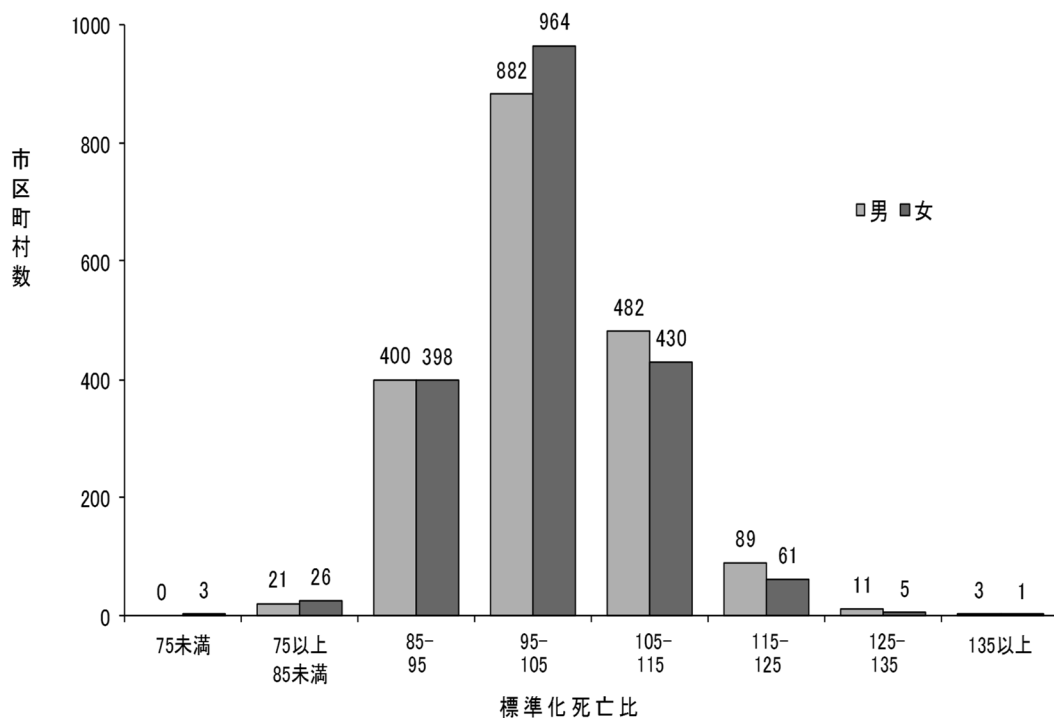


表2 市区町村別にみた標準化死亡比の上位・下位50位(2-1)

上位50位

順位	男				女			
	都道府県	市区町村	標準化死亡比	人口(人)	都道府県	市区町村	標準化死亡比	人口(人)
1	神奈川県	横浜市 青葉区	76.2	149 667	沖縄県	中頭郡 北中城村	71.9	8 279
2	神奈川県	川崎市 麻生区	77.6	84 570	群馬県	利根郡 川場村	72.4	1 981
3	大阪府	豊能郡 豊能町	77.7	9 425	山口県	熊毛郡 平生町	74.4	6 858
4	神奈川県	横浜市 都筑区	79.2	104 803	沖縄県	中頭郡 中城村	75.7	9 667
5	大阪府	箕面市	81.4	63 086	北海道	樺戸郡 新十津川町	76.8	3 730
6	東京都	世田谷区	82.1	420 535	神奈川県	川崎市 麻生区	79.5	89 164
7	宮城県	仙台市 泉区	83.1	104 383	沖縄県	島尻郡 南風原町	79.9	19 025
8	兵庫県	川西市	83.2	73 381	北海道	有珠郡 壮瞥町	80.4	1 535
9	神奈川県	川崎市 宮前区	83.3	109 800	新潟県	中魚沼郡 津南町	81.0	5 140
10	千葉県	千葉市 美浜区	83.5	69 905	沖縄県	豊見城市	81.1	31 288
11	千葉県	流山市	83.7	85 472	沖縄県	国頭郡 今帰仁村	81.2	4 718
12	兵庫県	芦屋市	83.8	42 413	長野県	上伊那郡 宮田村	81.7	4 429
13	東京都	渋谷区	84.1	103 830	石川県	野々市市	81.9	26 268
14	熊本県	上益城郡 益城町	84.5 (84.519)	16 047	神奈川県	横浜市 都筑区	82.0 (81.972)	104 536
15	山梨県	中巨摩郡 昭和町	84.5 (84.543)	9 711	熊本県	阿蘇市	82.0 (81.992)	14 156
16	北海道	広尾郡 大樹町	84.7 (84.719)	2 795	沖縄県	名護市	82.0 (81.992)	30 874
17	静岡県	浜松市 浜北区	84.7 (84.733)	46 750	神奈川県	横浜市 青葉区	82.4 (82.364)	156 976
18	沖縄県	中頭郡 西原町	84.7 (84.735)	17 080	沖縄県	中頭郡 西原町	82.4 (82.439)	17 043
19	東京都	国分寺市	84.8 (84.753)	59 490	神奈川県	足柄上郡 開成町	82.5	8 666
20	沖縄県	島尻郡 南風原町	84.8 (84.830)	18 381	沖縄県	中頭郡 北谷町	82.7	14 490
21	長野県	茅野市	85.0	27 532	神奈川県	川崎市 宮前区	83.1	113 666
22	熊本県	熊本市 東区	85.1 (85.100)	89 749	高知県	高岡郡 越知町	83.8	3 116
23	宮城県	富谷市	85.1 (85.115)	25 120	長野県	北安曇郡 松川村	83.9 (83.852)	5 121
24	東京都	武蔵野市	85.1 (85.139)	68 417	北海道	北広島市	83.9 (83.935)	30 714
25	東京都	杉並区	85.2	266 679	兵庫県	川辺郡 猪名川町	83.9 (83.946)	16 212
26	長野県	塩尻市	85.3	32 860	大阪府	箕面市	84.6 (84.589)	68 533
27	沖縄県	国頭郡 今帰仁村	85.4	4 777	長崎県	西彼杵郡 長与町	84.6 (84.631)	22 364
28	奈良県	生駒市	85.8 (85.772)	55 529	京都府	京都市 山科区	84.9	70 303
29	熊本県	熊本市 南区	85.8 (85.790)	59 859	鳥取県	西伯郡 伯耆町	85.0	5 846
30	大阪府	池田市	85.8 (85.805)	48 859	沖縄県	南城市	85.1	20 769
31	宮城県	宮城郡 利府町	85.9	17 366	広島県	安芸高田市	85.2	15 156
32	長野県	諏訪郡 富士見町	86.0 (85.987)	6 969	神奈川県	横浜市 緑区	85.3	89 949
33	滋賀県	草津市	86.0 (85.992)	69 400	長野県	東筑摩郡 筑北村	85.4 (85.423)	2 381
34	兵庫県	宝塚市	86.0 (86.005)	103 214	福岡県	古賀市	85.4 (85.433)	30 206
35	東京都	小笠原村	86.0 (86.012)	1 884	千葉県	長生郡 長柄町	85.6 (85.625)	3 702
36	千葉県	市川市	86.3 (86.253)	239 524	東京都	世田谷区	85.6 (85.646)	466 582
37	東京都	目黒区	86.3 (86.254)	127 319	熊本県	玉名郡 和水町	85.7	5 426
38	兵庫県	神戸市 東灘区	86.3 (86.329)	98 862	北海道	寿都郡 黒松内町	85.8	1 665
39	神奈川県	三浦郡 葉山町	86.3 (86.337)	14 986	沖縄県	中頭郡 嘉手納町	85.9	6 979
40	愛知県	日進市	86.4	43 113	福岡県	福岡市 西区	86.0	106 578
41	神奈川県	横浜市 栄区	86.5	59 366	沖縄県	島尻郡 与那原町	86.1 (86.126)	9 527
42	愛知県	尾張旭市	86.6 (86.578)	38 877	熊本県	上益城郡 益城町	86.1 (86.128)	17 507
43	北海道	上川郡 東川町	86.6 (86.579)	3 693	東京都	国分寺市	86.1 (86.133)	61 557
44	東京都	小金井市	86.6 (86.635)	59 254	東京都	稲城市	86.1 (86.145)	43 081
45	長野県	北安曇郡 小谷村	86.7 (86.719)	1 432	長野県	下伊那郡 阿智村	86.3 (86.253)	3 349
46	東京都	稲城市	86.7 (86.737)	43 585	東京都	目黒区	86.3 (86.255)	143 374
47	京都府	長岡京市	86.8 (86.830)	38 553	沖縄県	国頭郡 金武町	86.3 (86.297)	5 634
48	長野県	北佐久郡 御代田町	86.8 (86.845)	7 417	埼玉県	比企郡 鳩山町	86.3 (86.308)	7 287
49	長野県	南佐久郡 小海町	86.9 (86.880)	2 196	沖縄県	浦添市	86.5	58 450
50	長野県	北安曇郡 白馬村	86.9 (86.904)	4 352	北海道	常呂郡 訓子府町	86.6	2 673

注：1) 表示の数値が同じであった場合、表示桁以下の数値を基に順位付けを行っている。

2) 人口は、総務省統計局「平成27年国勢調査」を基に、国籍・年齢不詳分の按分を行った後の日本人人口である。

表2 市区町村別にみた標準化死亡比の上位・下位50位 (2-2)

下位50位

順位	男				女			
	都道府県	市区町村	標準化死亡比	人口(人)	都道府県	市区町村	標準化死亡比	人口(人)
1	大阪府	大阪市 西成区	189.5	62 032	東京都	西多摩郡 奥多摩町	140.4	2 643
2	東京都	西多摩郡 奥多摩町	154.3	2 566	大阪府	大阪市 西成区	132.0	44 779
3	大阪府	大阪市 浪速区	141.5	32 669	高知県	安芸郡 東洋町	130.7	1 309
4	青森県	南津軽郡 大鰐町	132.3	4 384	高知県	室戸市	127.2	7 123
5	大阪府	大阪市 大正区	131.1	31 352	青森県	東津軽郡 平内町	126.4	5 846
6	東京都	八丈町	130.0	3 774	千葉県	八街市	125.3	34 300
7	神奈川県	川崎市 川崎区	129.8	115 279	埼玉県	児玉郡 神川町	123.6 (123.616)	6 660
8	青森県	東津軽郡 平内町	129.6	5 272	青森県	三戸郡 田子町	123.6 (123.563)	2 938
9	青森県	北津軽郡 中泊町	129.3	5 221	青森県	三戸郡 三戸町	123.4	5 352
10	神奈川県	横浜市 中区	128.9	72 447	山形県	最上郡 鮭川村	122.3	2 207
11	青森県	上北郡 横浜町	128.5	2 199	東京都	西多摩郡 日の出町	121.8	8 910
12	北海道	岩内郡 岩内町	127.8	6 164	千葉県	山武市	121.4	25 997
13	北海道	茅部郡 森町	127.7	7 316	青森県	南津軽郡 大鰐町	121.3	5 291
14	青森県	黒石市	126.7	15 820	青森県	東津軽郡 蓬田村	121.1	1 526
15	福岡県	田川郡 川崎町	124.8	7 572	青森県	下北郡 風間浦村	120.7	994
16	北海道	赤平市	124.7	5 004	高知県	土佐清水市	120.4	7 327
17	北海道	三笠市	124.6 (124.617)	4 063	北海道	稚内市	120.3	18 361
18	青森県	南津軽郡 田舎館村	124.6 (124.586)	3 652	三重県	尾鷲市	120.2	9 537
19	青森県	下北郡 佐井村	124.5	1 056	岩手県	岩手郡 葛巻町	119.9 (119.897)	3 309
20	大阪府	大阪市 平野区	124.4	90 623	大阪府	豊能郡 能勢町	119.9 (119.863)	5 334
21	青森県	むつ市	124.1	28 035	岩手県	下閉伊郡 岩泉町	119.8	5 022
22	青森県	平川市	123.9	14 874	大阪府	大阪市 浪速区	119.7 (119.728)	31 198
23	東京都	西多摩郡 檜原村	123.5	1 078	和歌山県	日高郡 印南町	119.7 (119.717)	4 274
24	大阪府	大阪市 西淀川区	123.3	45 887	北海道	標津郡 標津町	119.2	2 653
25	秋田県	鹿角郡 小坂町	123.2 (123.208)	2 487	北海道	白糠郡 白糠町	119.1 (119.147)	4 298
26	大阪府	大阪市 港区	123.2 (123.193)	39 231	青森県	東津軽郡 今別町	119.1 (119.140)	1 461
27	北海道	松前郡 松前町	122.6	3 280	栃木県	芳賀郡 芳賀町	119.1 (119.108)	7 478
28	兵庫県	神戸市 長田区	122.4	43 003	和歌山県	日高郡 由良町	118.5	2 974
29	青森県	北津軽郡 板柳町	121.9	6 339	青森県	上北郡 六ヶ所村	118.4 (118.407)	4 668
30	兵庫県	神戸市 兵庫区	121.7 (121.678)	50 887	福島県	西白河郡 西郷村	118.4 (118.401)	9 933
31	大阪府	大阪市 東住吉区	121.7 (121.670)	58 639	埼玉県	行田市	118.2	40 954
32	青森県	三戸郡 南部町	121.6	8 517	北海道	松前郡 福島町	118.1	2 350
33	青森県	下北郡 風間浦村	121.4 (121.430)	981	青森県	下北郡 大間町	118.0	2 569
34	青森県	中津軽郡 西目屋村	121.4 (121.386)	706	神奈川県	愛甲郡 愛川町	117.9 (117.906)	18 466
35	北海道	歌志内市	121.3	1 650	青森県	北津軽郡 板柳町	117.9 (117.870)	7 573
36	秋田県	山本郡 三種町	121.0	7 820	和歌山県	御坊市	117.8 (117.829)	12 711
37	青森県	つがる市	120.9	15 536	徳島県	美馬郡 つるぎ町	117.8 (117.762)	4 769
38	山形県	最上郡 真室川町	120.7	3 813	茨城県	坂東市	117.6	26 248
39	大阪府	門真市	120.6	59 569	新潟県	三島郡 出雲崎町	117.5 (117.481)	2 363
40	青森県	弘前市	120.5	81 166	栃木県	佐野市	117.5 (117.455)	59 506
41	茨城県	猿島郡 五霞町	120.4	4 377	東京都	西多摩郡 檜原村	117.4	1 119
42	東京都	西多摩郡 日の出町	120.2 (120.242)	8 460	埼玉県	児玉郡 美里町	117.2	5 573
43	青森県	上北郡 六ヶ所村	120.2 (120.204)	5 785	北海道	岩内郡 岩内町	117.0	6 852
44	青森県	西津軽郡 鱒ヶ沢町	120.1 (120.075)	4 576	高知県	長岡郡 本山町	116.9	1 824
45	高知県	室戸市	120.1 (120.073)	6 336	大阪府	大阪市 此花区	116.8	33 517
46	青森県	上北郡 東北町	119.9 (119.903)	8 501	福島県	双葉郡 広野町	116.6	1 558
47	青森県	五所川原市	119.9 (119.899)	24 960	茨城県	神栖市	116.3	44 616
48	千葉県	銚子市	119.8 (119.787)	30 172	埼玉県	本庄市	116.2 (116.194)	38 450
49	青森県	下北郡 大間町	119.8 (119.773)	2 647	北海道	沙流郡 日高町	116.2 (116.168)	6 158
50	青森県	東津軽郡 今別町	119.8 (119.755)	1 291	埼玉県	秩父郡 横瀬町	116.1	4 278

注：1) 表示の数値が同じであった場合、表示桁以下の数値を基に順位付けを行っている。

2) 人口は、総務省統計局「平成27年国勢調査」を基に、国籍・年齢不詳分の按分を行った後の日本人人口である。