

令和5年12月1日

【照会先】

政策統括官付参事官付人口動態・保健社会統計室

統計管理官 鎌田 真隆

室長補佐 齋藤 重正（内線7471）

計析第一係（内線7470）

（代表電話） 03(5253)1111

（直通電話） 03(3595)2812

## 令和5年度(2023) 人口動態統計特殊報告

### 令和2年(2020) 都道府県別年齢調整死亡率の概況

#### —主な死因別にみた死亡の状況—

#### 目 次

年齢調整死亡率について	1
1 全死因による死亡の状況	3
2 三死因（悪性新生物＜腫瘍＞、心疾患、脳血管疾患）による死亡の状況	6
3 年齢調整死亡率の男女差	8
4 主な死因の都道府県別年齢調整死亡率の推移	9
5 粗死亡率の年齢調整死亡率に対する比率	24
統計表	
統計表1 性、都道府県別年齢調整死亡率（人口10万対）の 年次推移（全死因）	28
統計表2 全死因・三死因、性別粗死亡率（人口10万対）の年次推移	30
統計表3 全死因・三死因、性別年齢調整死亡率（人口10万対）の 年次推移	30
参考	
参考1 主な死因、性、都道府県別粗死亡率（人口10万対）・順位 —令和2年(2020)—	31
参考2 主な死因、性、都道府県別年齢調整死亡率（人口10万対）・順位 —令和2年(2020)—	34
参考3 主な死因、性別死亡数・粗死亡率（人口10万対） —令和2年(2020)—	37

この資料は、厚生労働省のホームページに掲載しています。

(掲載場所 URL) <https://www.mhlw.go.jp/toukei/saikin/hw/jinkou/other/20sibou/index.html>



## 年齢調整死亡率について

都道府県別に、死亡数を人口で除した死亡率(以下「粗死亡率」という。なお、人口動態統計月報(概数)や人口動態統計年報(確定数)などでは単に「死亡率」という。)を比較すると、各都道府県の年齢構成に差があるため、高齢者の多い都道府県では高くなり、若年者の多い都道府県では低くなる傾向がある。このような年齢構成の異なる地域間で死亡状況の比較ができるように年齢構成を調整しそろえた死亡率が年齢調整死亡率である。この年齢調整死亡率を用いることによって、年齢構成の異なる集団について、年齢構成の相違を気にすることなく、より正確に年次比較、男女比較、地域比較をすることができる。

都道府県別年齢調整死亡率は、年齢階級別に当該年の人口動態統計死亡数を当該年の国勢調査人口で除した年齢階級別粗死亡率及び基準人口を用いて、次式で求められる。

$$\text{都道府県別} \begin{matrix} \text{男女別(死因別)} \\ \text{年齢調整死亡率} \end{matrix} = \frac{\left( \begin{matrix} \text{都道府県別} & \text{基準人口の} \\ \text{男女別年齢5歳階級別} & \text{当該年齢階級} \\ \text{(死因別)粗死亡率} & \text{の人口} \end{matrix} \right) \begin{matrix} \text{の各年齢階級} \\ \text{の総和} \end{matrix}}{\text{基準人口の総数}}$$

男女別、都道府県別、死因別の年齢調整死亡率は、昭和55年(1980)から5年ごとに算出しており、単位はすべて人口 10 万対で表章している。なお、全国の男女別、死因別の年齢調整死亡率については昭和25年(1950)から5年ごと、平成17年(2005)から毎年算出している。

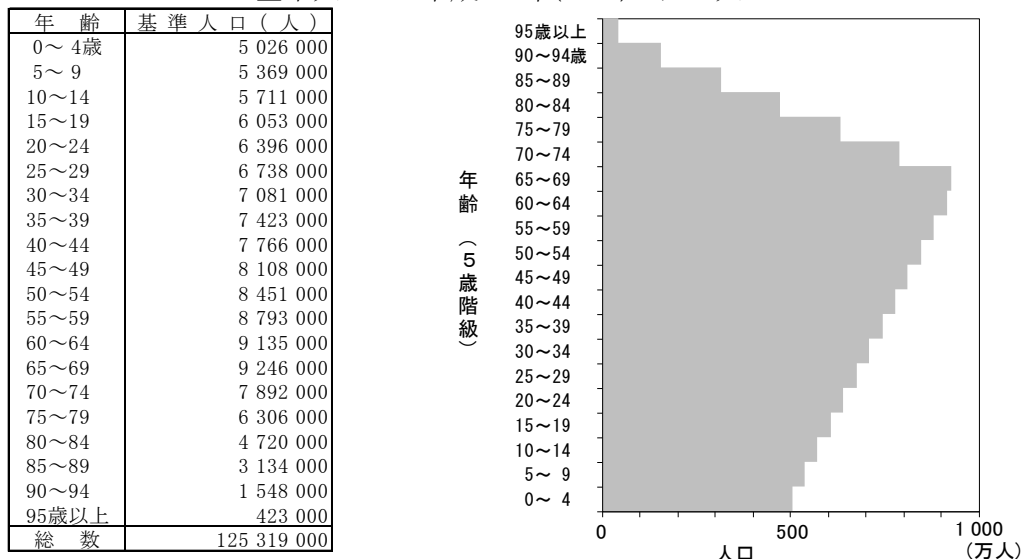
年齢調整死亡率の基準人口について、平成27年(2015)までは、昭和60年(1985)モデル人口を使用してきたが、現実の人口構成とは異なっており、令和2年(2020)では、高齢化を反映した平成27年(2015)モデル人口(平成27年(2015)の国勢調査人口を基に補正した人口)に改訂し、昭和55年(1980)から平成27年(2015)をさかのぼって計算している。これらの統計表は政府統計の総合窓口(e-Stat)に掲載している。

(掲載場所) [https://www.e-stat.go.jp/stat-search/files?page=1&toukei=00450013&result\\_page=1](https://www.e-stat.go.jp/stat-search/files?page=1&toukei=00450013&result_page=1)

(参考) 基準人口の改訂の詳細: 基準人口の改訂に向けた検討会

(掲載場所) [https://www.mhlw.go.jp/stf/newpage\\_07161.html](https://www.mhlw.go.jp/stf/newpage_07161.html)

基準人口 — 平成27年(2015)モデル人口 —



## (利用上の注意)

### (1)平成7年(1995)の年齢調整死亡率

平成7年(1995)の粗死亡率及び年齢調整死亡率は、阪神・淡路大震災による死亡を含めて算出している。

### (2)主な死因による死亡

- ・「心疾患」は、「心疾患(高血圧性を除く)」である。
- ・「肺の悪性新生物<腫瘍>」は、「気管, 気管支及び肺の悪性新生物<腫瘍>」である。
- ・「大腸の悪性新生物<腫瘍>」は、「結腸の悪性新生物<腫瘍>」と「直腸S状結腸移行部及び直腸の悪性新生物<腫瘍>」の合計である。
- ・「三死因」は、「悪性新生物<腫瘍>」と「心疾患」と「脳血管疾患」である。

### (3)粗死亡率の年齢調整死亡率に対する比率

ある年次(A年とする)の粗死亡率は、A年の人口の年齢構成及び年齢階級別粗死亡率を用いて表すことができる。同様に、A年の年齢調整死亡率は、基準人口の年齢構成及び年齢階級別粗死亡率を用いて表すことができる。粗死亡率と年齢調整死亡率は年齢階級別粗死亡率は共通であるが、人口の年齢構成が異なっている。

$$\begin{aligned} \text{粗死亡率} &= \left[ \begin{array}{cc} \text{年齢5歳階級別} & \text{A年の人口の} \\ & \times \text{当該年齢階級} \\ \text{粗死亡率} & \text{の人口割合} \end{array} \right] \begin{array}{l} \text{の各年齢階級} \\ \text{の総和} \end{array} \\ \\ \text{年齢調整死亡率} &= \left[ \begin{array}{cc} \text{年齢5歳階級別} & \text{基準人口の} \\ & \times \text{当該年齢階級} \\ \text{粗死亡率} & \text{の人口割合} \end{array} \right] \begin{array}{l} \text{の各年齢階級} \\ \text{の総和} \end{array} \end{aligned}$$

このため、A年の粗死亡率の年齢調整死亡率に対する比率は、A年の年齢階級別粗死亡率を用いて、A年の人口の年齢構成が基準人口の年齢構成とどれくらい違うかを表している。都道府県別、死因別についても同様である。

この比率を年齢構成の違いとすると、

$$\text{A年の年齢構成の違い} = \frac{\text{A年の粗死亡率}}{\text{A年の年齢調整死亡率}}$$

である。

したがって、A年の死亡数について年齢調整死亡率を用いて表すと、

$$\begin{aligned} (\text{A年の死亡数}) &= (\text{A年の人口}) \times (\text{A年の粗死亡率}) \\ &= (\text{A年の人口}) \times (\text{A年の年齢調整死亡率}) \\ &\quad \times (\text{A年の年齢構成の違い}) \end{aligned}$$

となる。

## 1. 全死因による死亡の状況

### (1) 全国の死亡の状況の年次推移

全国の粗死亡率(人口 10 万対、以下同じ。)をみると、男女とも昭和 30 年代(1955)から昭和 50 年代(1975)までは、ほぼ横ばいあるいは若干の低下となっていたが、昭和 60 年代(1985)に入ってから上昇傾向が続いている(図1)。

また、令和4年(2022)の全国の年齢調整死亡率(人口 10 万対、以下同じ。)は、男 1437.4、女 785.8 であり、男女とも昭和 25 年(1950)以降低下傾向が続いていたが、令和3、4年(2021、2022)は上昇している(図 2)。

昭和 60 年代から令和2年にかけて年齢調整死亡率が低下しているのに対して、粗死亡率が上昇しているのは高齢化の影響による。

図1 粗死亡率の年次推移

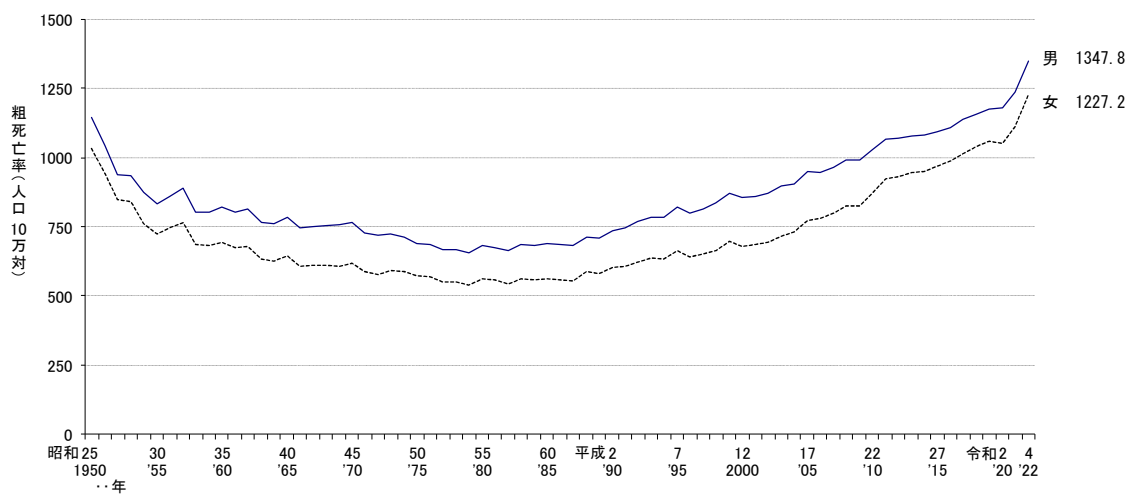
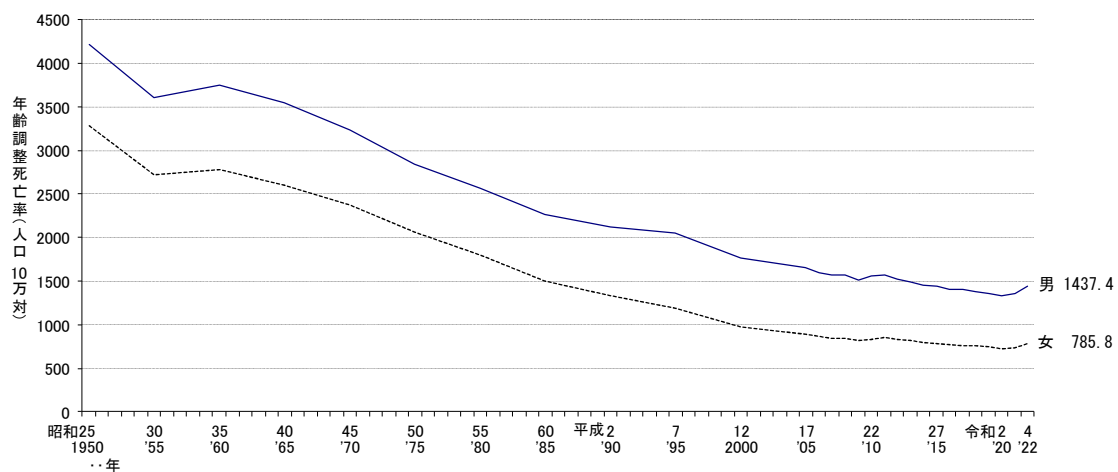


図2 年齢調整死亡率の年次推移

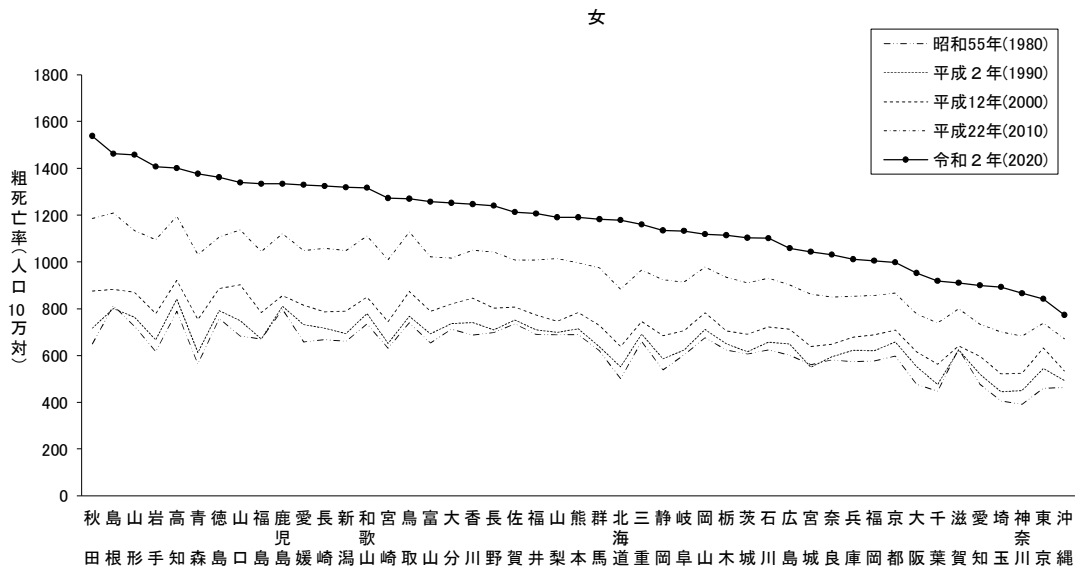
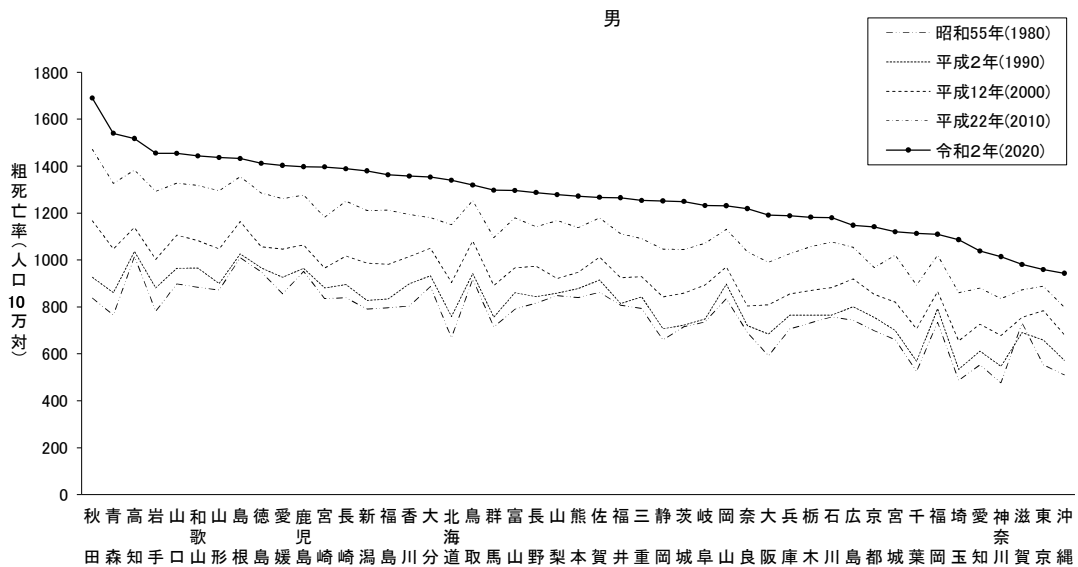


## (2) 都道府県別にみた死亡の状況

令和2年(2020)の粗死亡率を都道府県別にみると、男は沖縄、東京、滋賀、神奈川、愛知等で低く、秋田、青森、高知、岩手、山口等で高くなっており、女は沖縄、東京、神奈川、埼玉、愛知等で低く、秋田、島根、山形、岩手、高知等で高くなっている。

都道府県別粗死亡率を時系列でみると、男は昭和55年(1980)が神奈川、平成2、12年(1990、2000)が埼玉、平成22(2010)、令和2年(2020)が沖縄で最も低く、昭和55、平成2年(1980、1990)が高知、平成12、22、令和2年(2000、2010、2020)が秋田で最も高くなっている。女は昭和55年(1980)が神奈川、平成2、12年(1990、2000)が埼玉、平成22、令和2年(2010、2020)が沖縄で最も低く、昭和55、平成22年(1980、2010)が島根、平成2、12年(1990、2000)が高知、令和2年(2020)が秋田で最も高くなっている。(図3-1)

図3-1 都道府県別粗死亡率の推移  
—昭和55・平成2・12・22・令和2年(1980・1990・2000・2010・2020)—

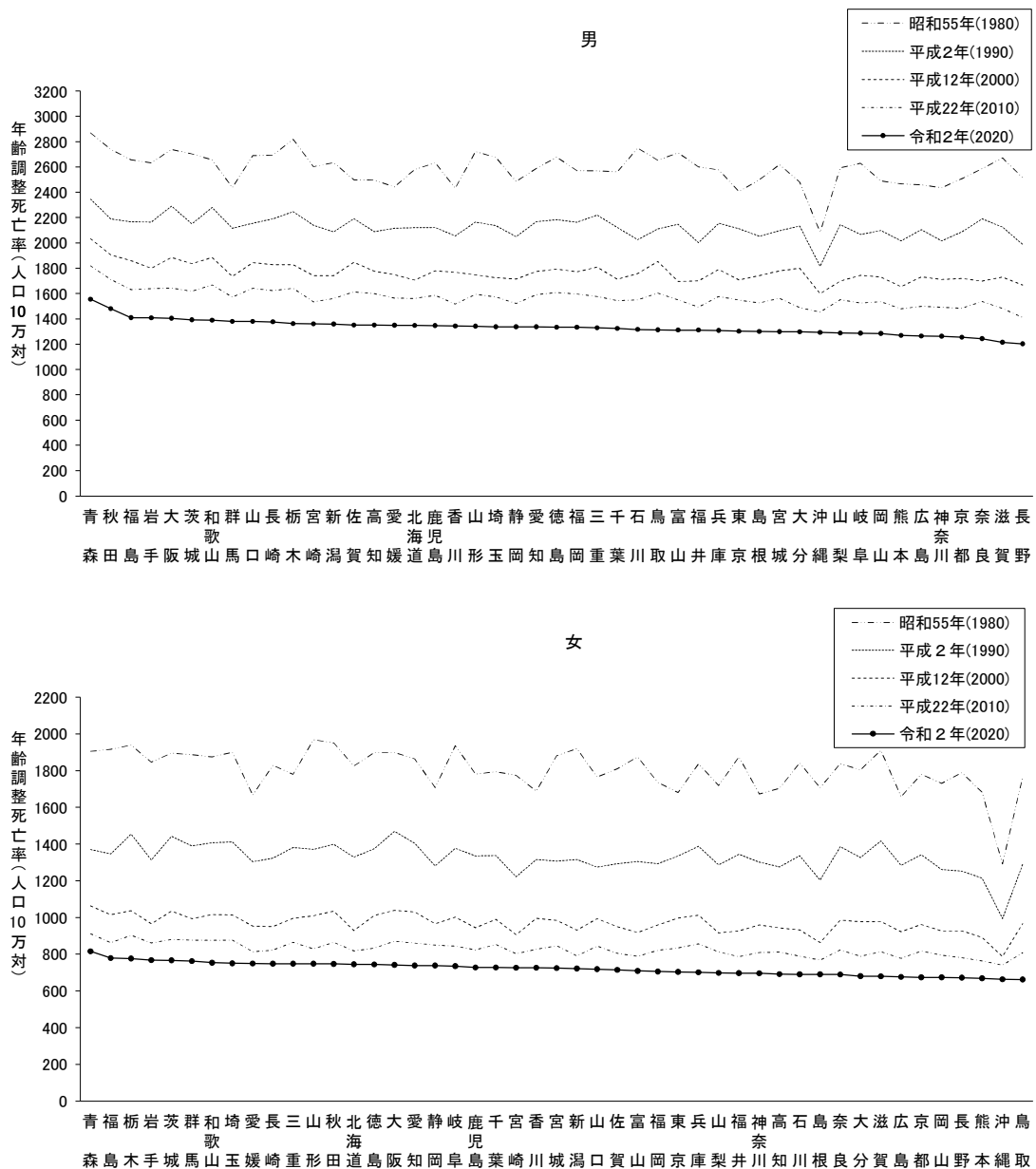


(注) 都道府県は令和2年(2020)の高率順に並べている(以下同様)。

令和2年(2020)の年齢調整死亡率を都道府県別にみると、男は長野、滋賀、奈良、京都、神奈川等で低く、青森、秋田、福島、岩手、大阪等で高くなっており、女は鳥取、沖縄、熊本、長野、岡山等で低く、青森、福島、栃木、岩手、茨城等で高くなっている。

都道府県別年齢調整死亡率を時系列でみると、男は昭和55、平成2、12年(1980、1990、2000)が沖縄、平成22、令和2年(2010、2020)が長野で最も低く、昭和55、平成2、12、22、令和2年(1980、1990、2000、2010、2020)のいずれも青森で最も高くなっている。女は昭和55、平成2、12、22年(1980、1990、2000、2010)が沖縄、令和2年(2020)が鳥取で最も低く、昭和55年(1980)が山形、平成2年(1990)が大阪、平成12、22、令和2年(2000、2010、2020)が青森で最も高くなっている。(図3-2)

図3-2 都道府県別年齢調整死亡率の推移  
—昭和55・平成2・12・22・令和2年(1980・1990・2000・2010・2020)—



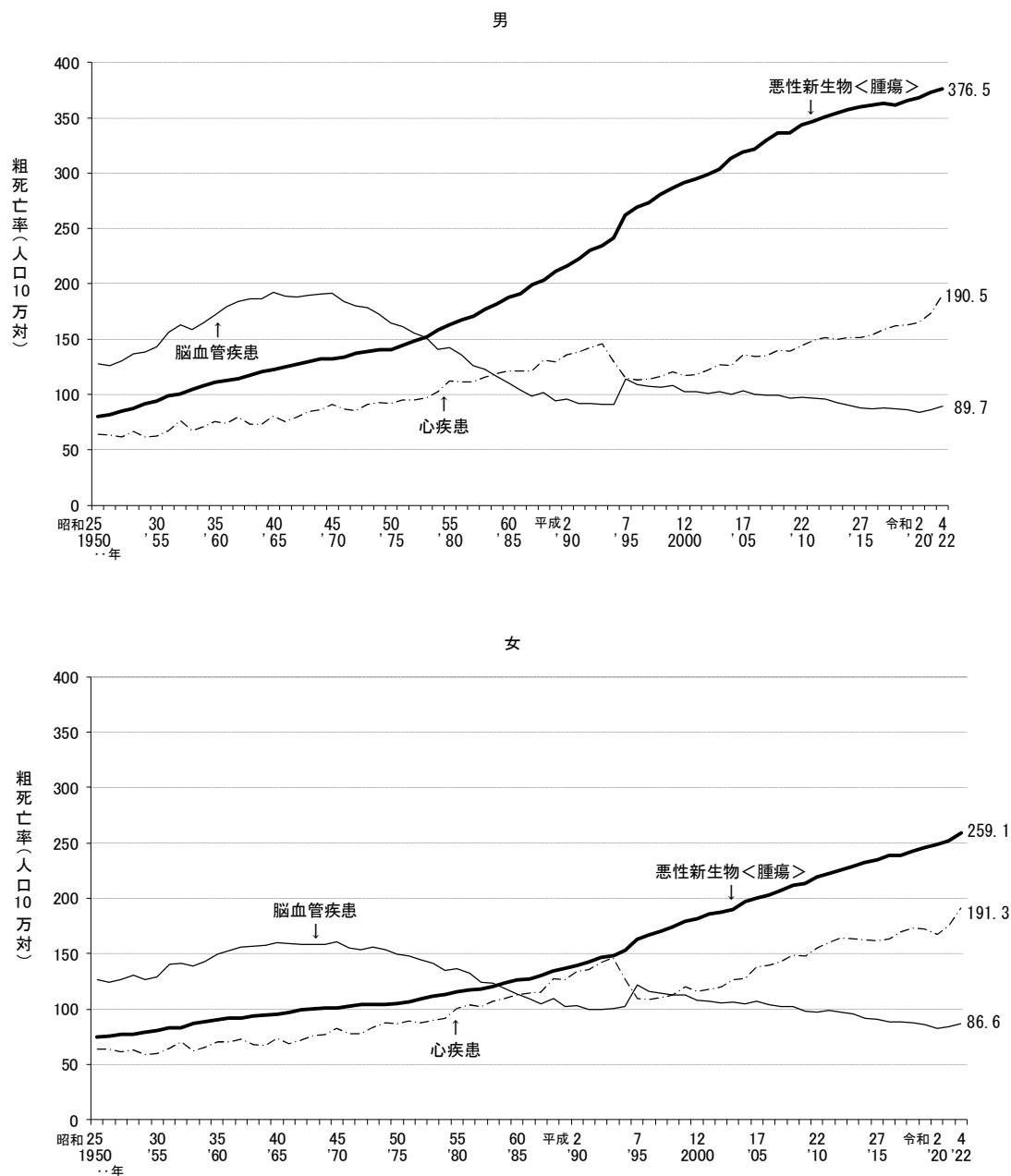
## 2. 三死因(悪性新生物<腫瘍>、心疾患、脳血管疾患)による死亡の状況

### ○全国の三死因による死亡の状況の年次推移

令和4年(2022)の粗死亡率をみると、悪性新生物<腫瘍>は男 376.5、女 259.1、心疾患は男 190.5、女 191.3、脳血管疾患は男 89.7、女 86.6 となっている。

平成7年(1995)の死因分類改訂後(第 10 回改訂国際疾病傷害死因分類(ICD-10))の同年の粗死亡率と比較すると、悪性新生物<腫瘍>の男では 114.5 ポイント、女では 96.0 ポイント、心疾患の男では 76.1 ポイント、女では 81.7 ポイント上昇しているが、脳血管疾患の男では 24.5 ポイント、女では 34.8 ポイント低下している。(図4-1、統計表2)

図4-1 三死因の粗死亡率の年次推移



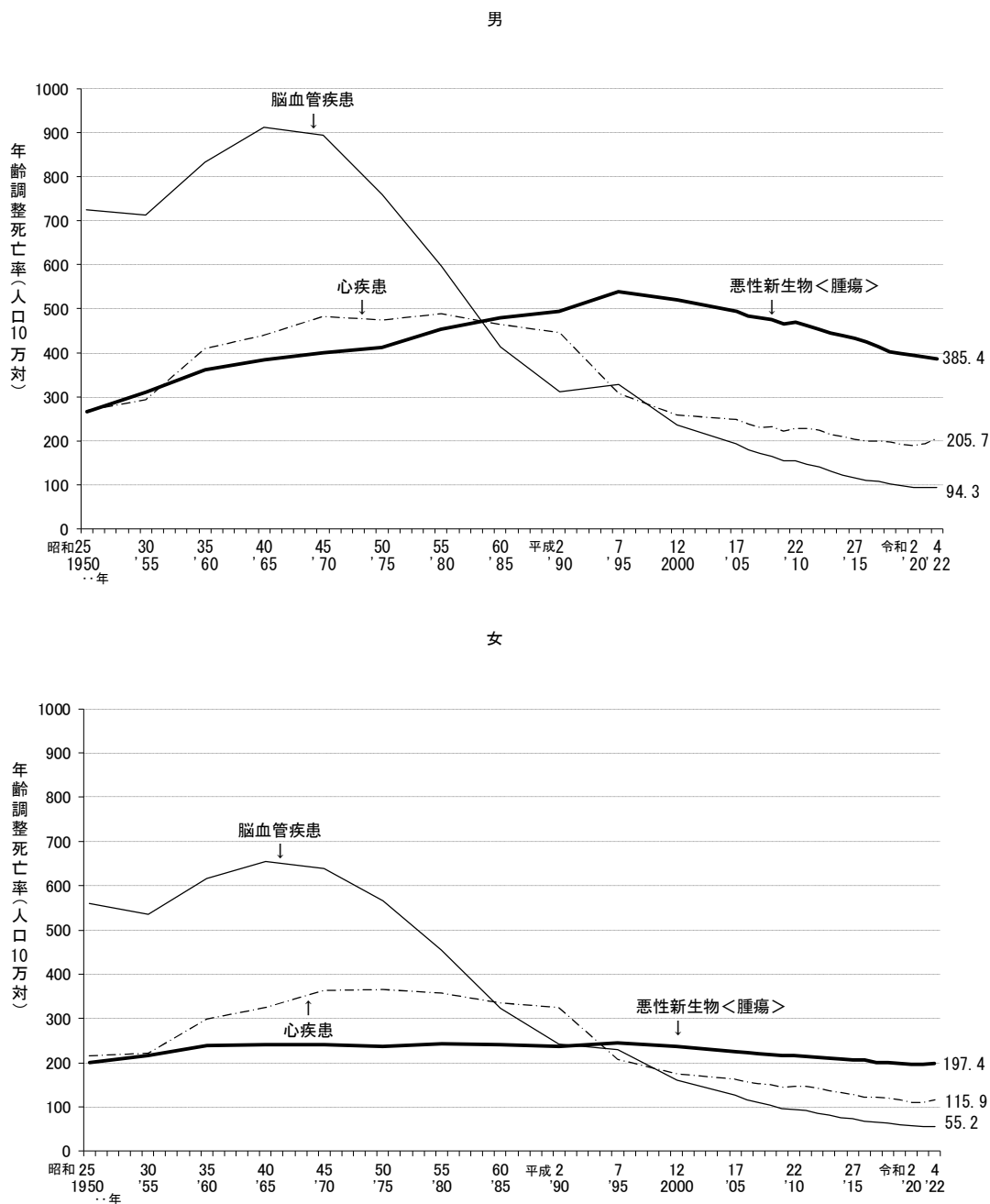
注:平成5年(1993)から7年(1995)にかけての心疾患の低下は、新しい死亡診断書(死体検案書)(平成7年(1995)1月1日施行)における「死亡の原因欄には、疾患の終末期の状態としての心不全、呼吸不全等は書かないでください。」という注意書きの周知の影響によるものと考えられる。



令和4年(2022)の年齢調整死亡率をみると、悪性新生物<腫瘍>は男 385.4、女 197.4、心疾患は男 205.7、女 115.9、脳血管疾患は男 94.3、女 55.2となっている。

平成7年(1995)の死因分類改訂後の同年の年齢調整死亡率と比較すると、悪性新生物<腫瘍>の男では152.3ポイント、女では47.2ポイント、心疾患の男では102.7ポイント、女では91.0ポイント、脳血管疾患の男では233.1ポイント、女では175.3ポイント低下している。(図4-2、統計表3)

図4-2 三死因の年齢調整死亡率の年次推移



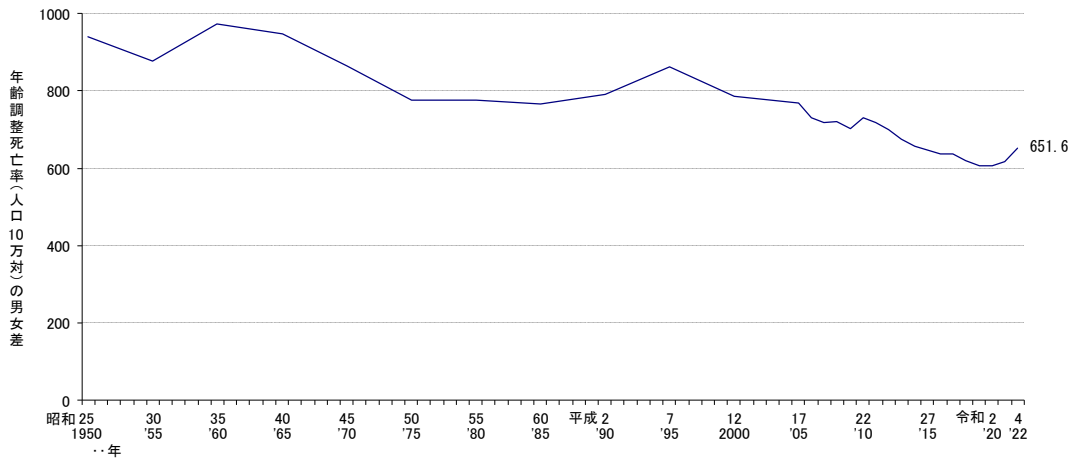
注：平成2年(1990)から7年(1995)にかけての心疾患の低下は、新しい死亡診断書(死体検案書)(平成7年(1995)1月1日施行)における「死亡の原因欄には、疾患の終末期の状態としての心不全、呼吸不全等は書かないでください。」という注意書きの周知の影響によるものと考えられる。

### 3. 年齢調整死亡率の男女差

#### (1) 全国の年齢調整死亡率の男女差の年次推移

令和4年(2022)の全国の年齢調整死亡率の男女差は、651.6 ポイントであり、昭和 25 年(1950)以降縮小傾向が続いていたが、令和3、4年(2021、2022)は拡大している(図5)。

図5 全国の年齢調整死亡率の男女差の年次推移



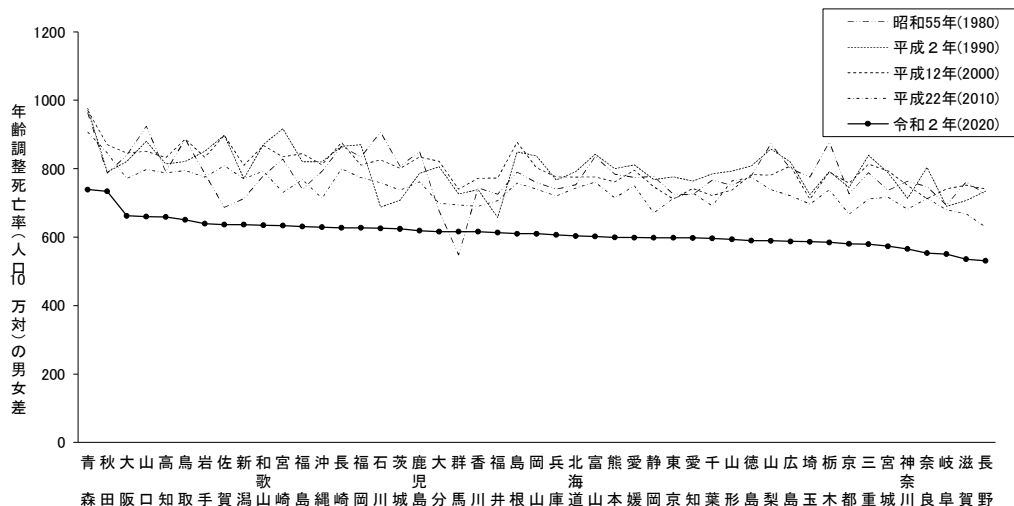
#### (2) 都道府県別にみた年齢調整死亡率の男女差

令和2年(2020)の年齢調整死亡率の男女差を都道府県別にみると、長野、滋賀、岐阜、奈良、神奈川等で小さく、青森、秋田、大阪、山口、高知等で大きくなっている。

都道府県別年齢調整死亡率の男女差を時系列で見ると、昭和55年(1980)が群馬、平成2年(1990)が福井、平成12年(2000)が埼玉、平成22、令和2年(2010、2020)が長野で最も小さく、昭和55年、平成2、12、22、令和2年(1980、1990、2000、2010、2020)のいずれも青森で最も大きくなっている。(図6)

図6 都道府県別年齢調整死亡率の男女差の推移

—昭和55・平成2・12・22・令和2年(1980・1990・2000・2010・2020)—



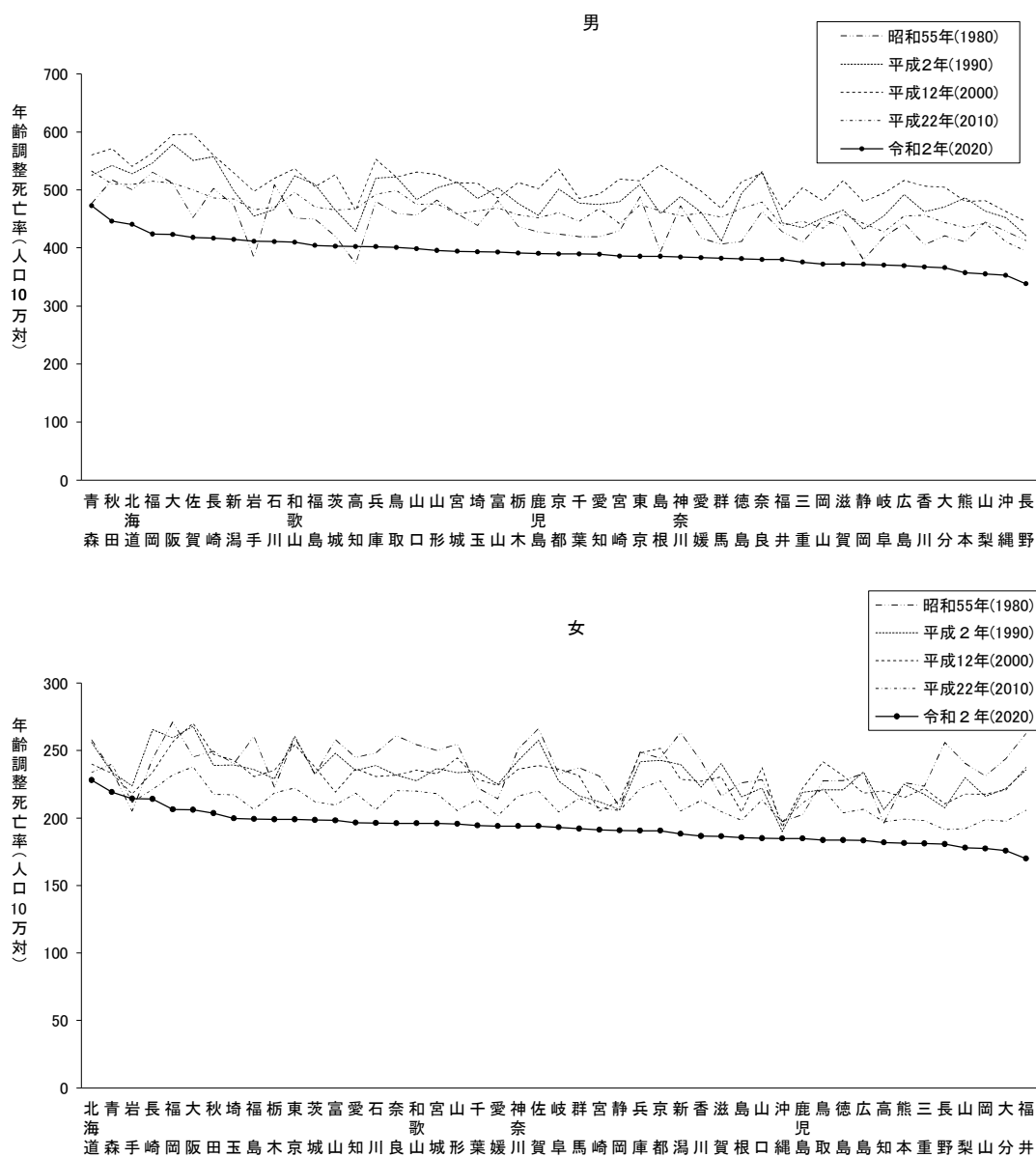
#### 4. 主な死因の都道府県別年齢調整死亡率の推移

##### (1) 悪性新生物<腫瘍>

悪性新生物<腫瘍>について、令和2年(2020)の年齢調整死亡率をみると、男は長野、沖縄、山梨等で低く、青森、秋田、北海道等で高くなっており、女は福井、大分、岡山等で低く、北海道、青森、岩手等で高くなっている。

平成22年(2010)と令和2年(2020)の年齢調整死亡率を比較すると、男は全都道府県で、女は46都道府県で低下している。(図7)

図7 悪性新生物<腫瘍>の都道府県別年齢調整死亡率の推移  
—昭和55・平成2・12・22・令和2年(1980・1990・2000・2010・2020)—

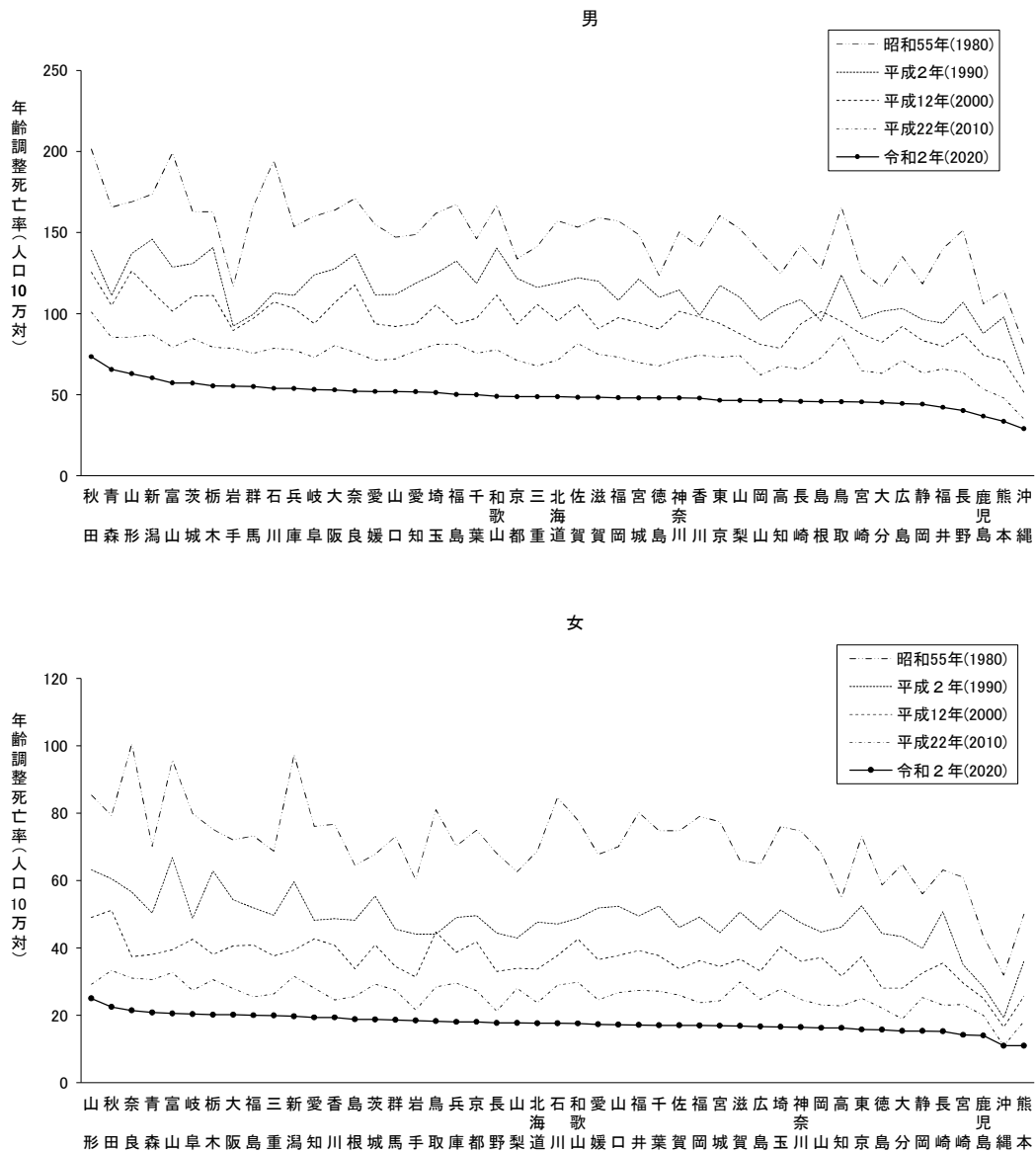


## ○胃の悪性新生物<腫瘍>

胃の悪性新生物<腫瘍>について、令和2年(2020)の年齢調整死亡率をみると、男は沖縄、熊本、鹿児島等で低く、秋田、青森、山形等で高くなっており、女は熊本、沖縄、鹿児島等で低く、山形、秋田、奈良等で高くなっている。

平成22年(2010)と令和2年(2020)の年齢調整死亡率を比較すると、男は全都道府県で、女は46都道府県で低下している。(図8)

図8 胃の悪性新生物<腫瘍>の都道府県別年齢調整死亡率の推移  
—昭和55・平成2・12・22・令和2年(1980・1990・2000・2010・2020)—

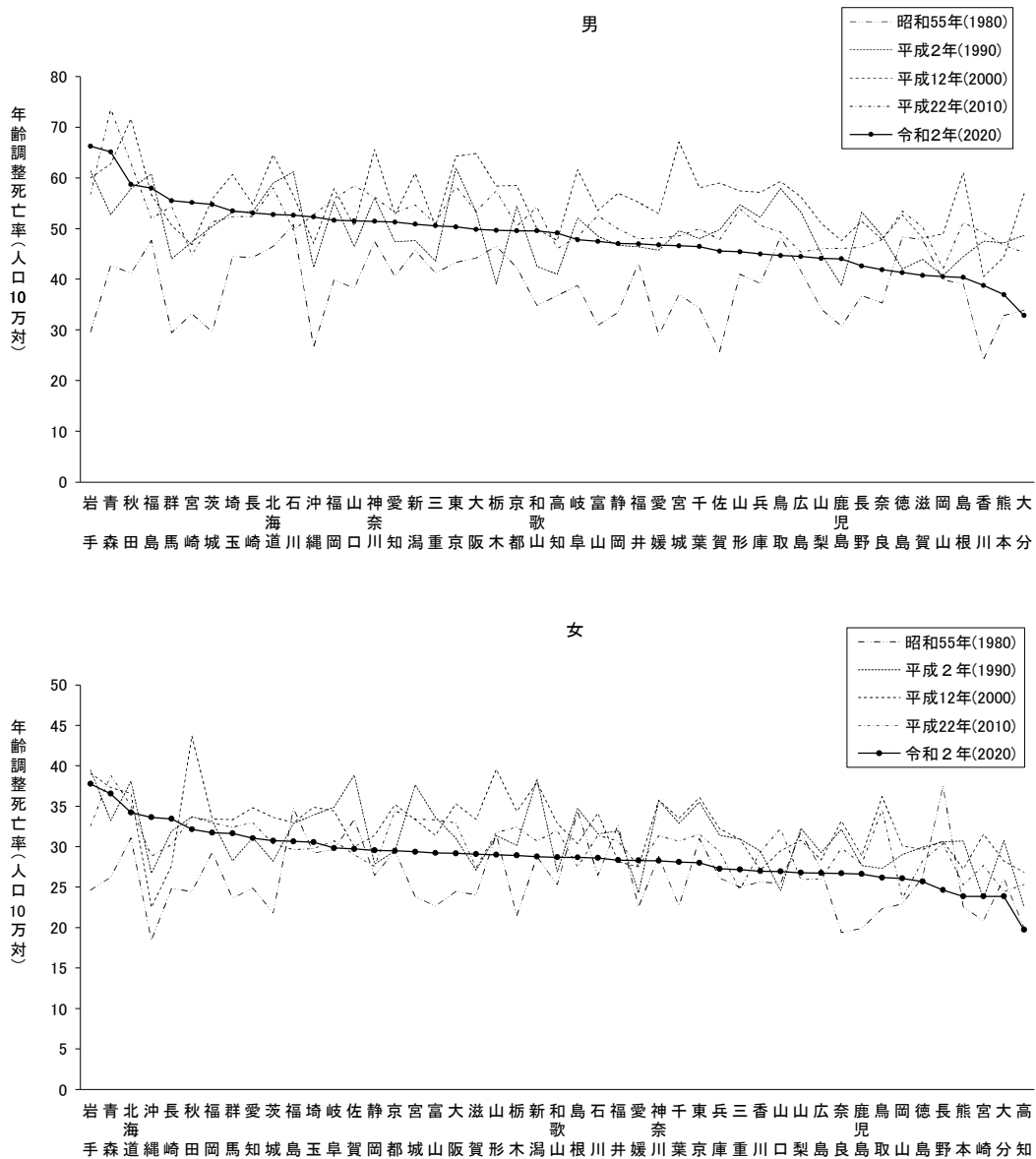


## ○大腸の悪性新生物<腫瘍>

大腸の悪性新生物<腫瘍>について、令和2年(2020)の年齢調整死亡率をみると、男は大分、熊本、香川等で低く、岩手、青森、秋田等で高くなっており、女は高知、大分、宮崎等で低く、岩手、青森、北海道等で高くなっている。

平成22年(2010)と令和2年(2020)の年齢調整死亡率を比較すると、男は39都道府県で、女は33都道府県で低下している。(図9)

図9 大腸の悪性新生物<腫瘍>の都道府県別年齢調整死亡率の推移  
—昭和55・平成2・12・22・令和2年(1980・1990・2000・2010・2020)—

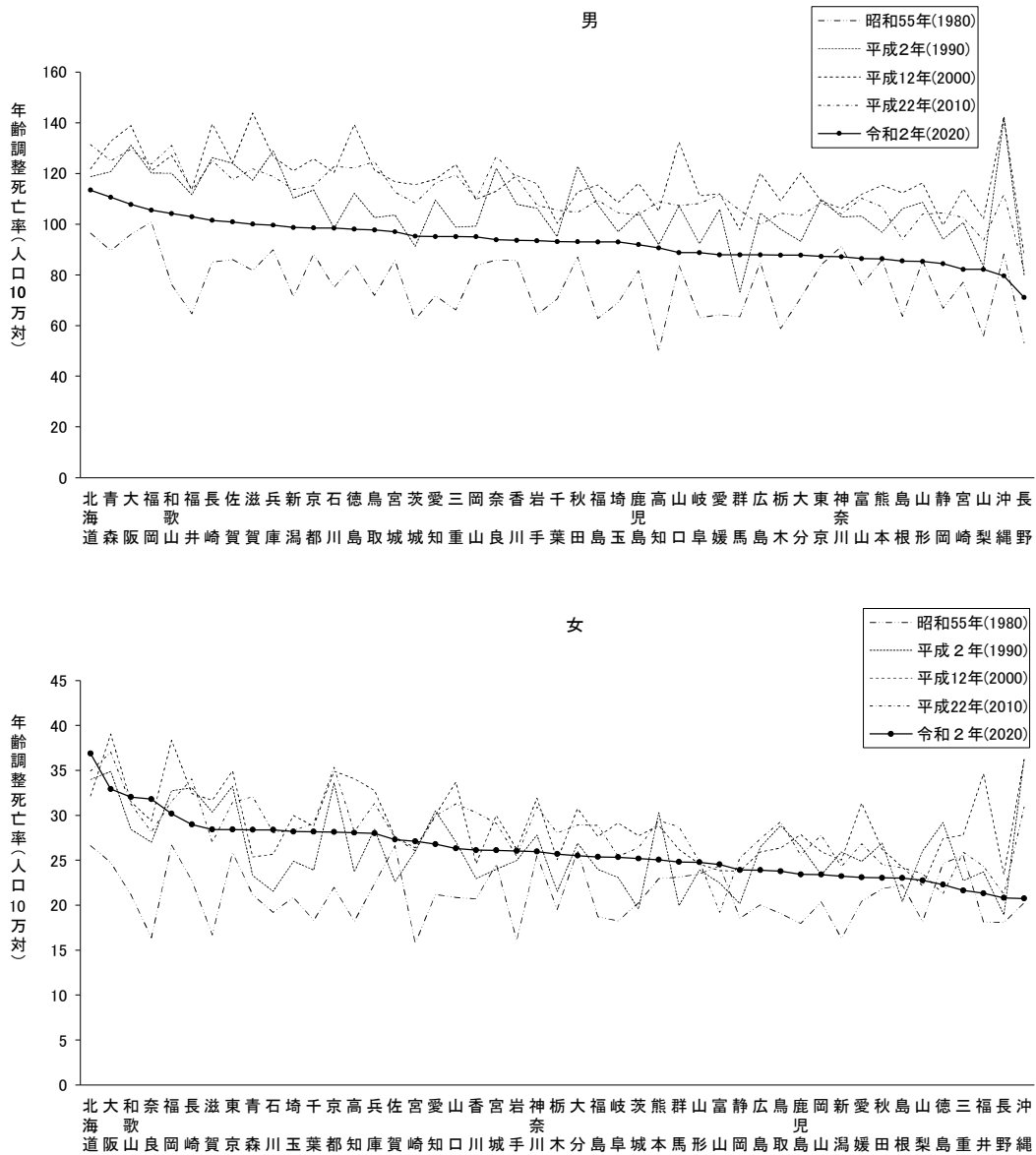


## ○肺の悪性新生物<腫瘍>

肺の悪性新生物<腫瘍>について、令和2年(2020)の年齢調整死亡率をみると、男は長野、沖縄、山梨等で低く、北海道、青森、大阪等で高くなっており、女は沖縄、長野、福井等で低く、北海道、大阪、和歌山等で高くなっている。

平成22年(2010)と令和2年(2020)の年齢調整死亡率を比較すると、男は全都道府県で、女は38都道府県で低下している。(図10)

図10 肺の悪性新生物<腫瘍>の都道府県別年齢調整死亡率の推移  
—昭和55・平成2・12・22・令和2年(1980・1990・2000・2010・2020)—

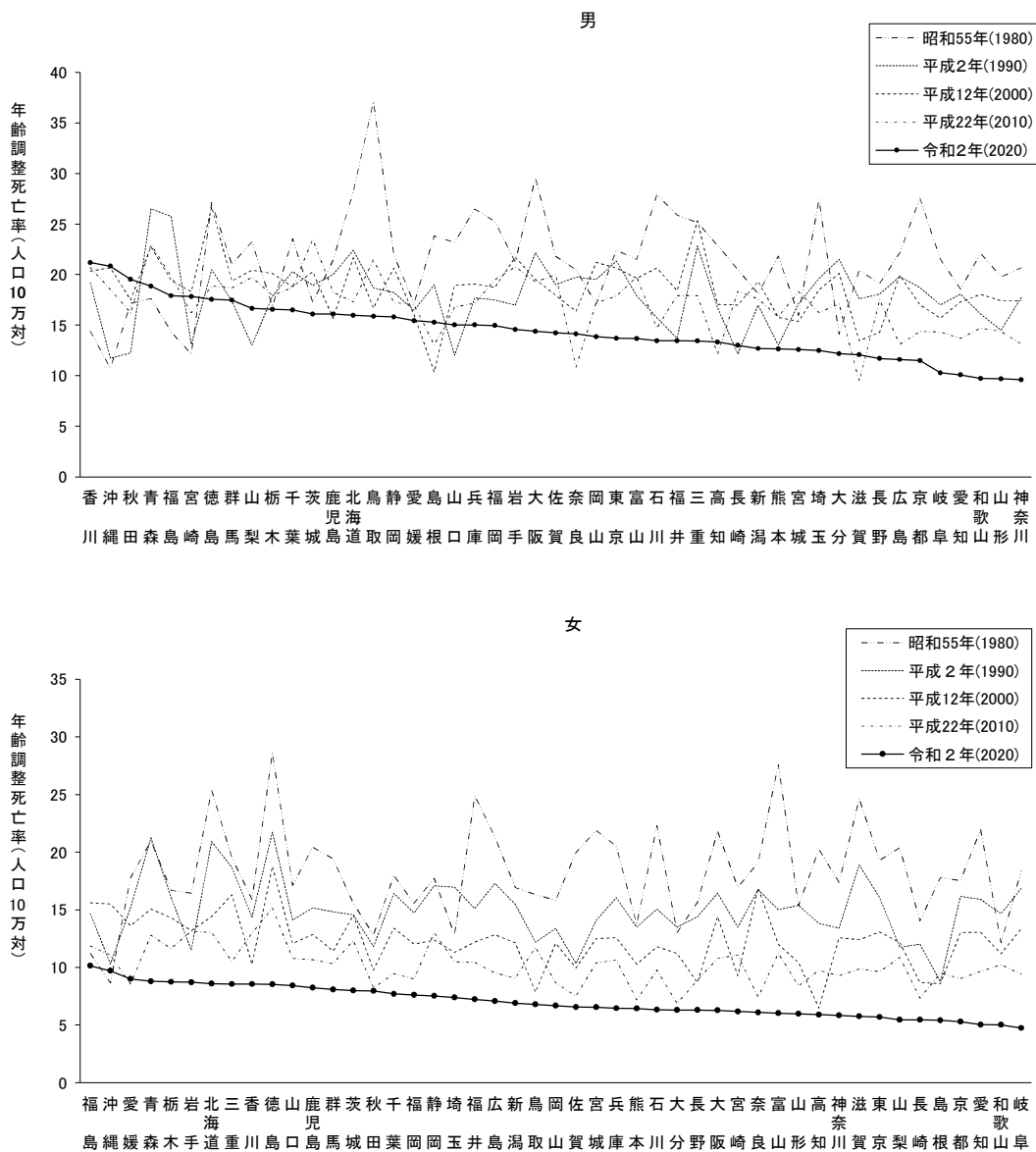


## (2) 糖尿病

糖尿病について、令和2年(2020)の年齢調整死亡率をみると、男は神奈川、山形、和歌山等で低く、香川、沖縄、秋田等で高くなっており、女は岐阜、和歌山、愛知等で低く、福島、沖縄、愛媛等で高くなっている。

平成22年(2010)と令和2年(2020)の年齢調整死亡率を比較すると、男は39都道府県で、女は46都道府県で低下している。(図11)

図11 糖尿病の都道府県別年齢調整死亡率の推移  
—昭和55・平成2・12・22・令和2年(1980・1990・2000・2010・2020)—

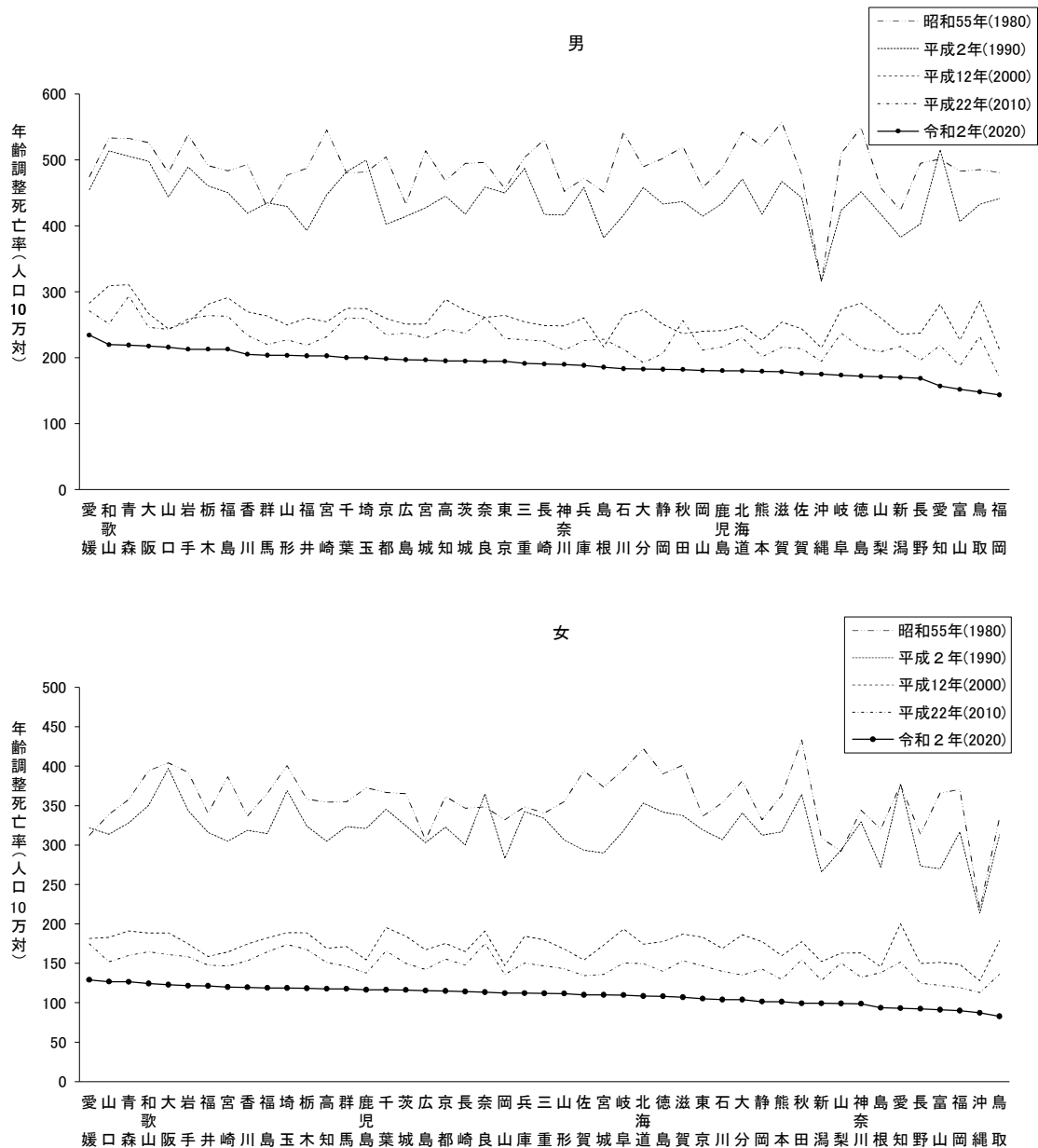


### (3)心疾患

心疾患について、令和2年(2020)の年齢調整死亡率をみると、男は福岡、鳥取、富山等で低く、愛媛、和歌山、青森等で高くなっており、女は鳥取、沖縄、福岡等で低く、愛媛、山口、青森等で高くなっている。

平成22年(2010)と令和2年(2020)の年齢調整死亡率を比較すると、男女とも全都道府県で低下している。(図12)

図12 心疾患の都道府県別年齢調整死亡率の推移  
—昭和55・平成2・12・22・令和2年(1980・1990・2000・2010・2020)—



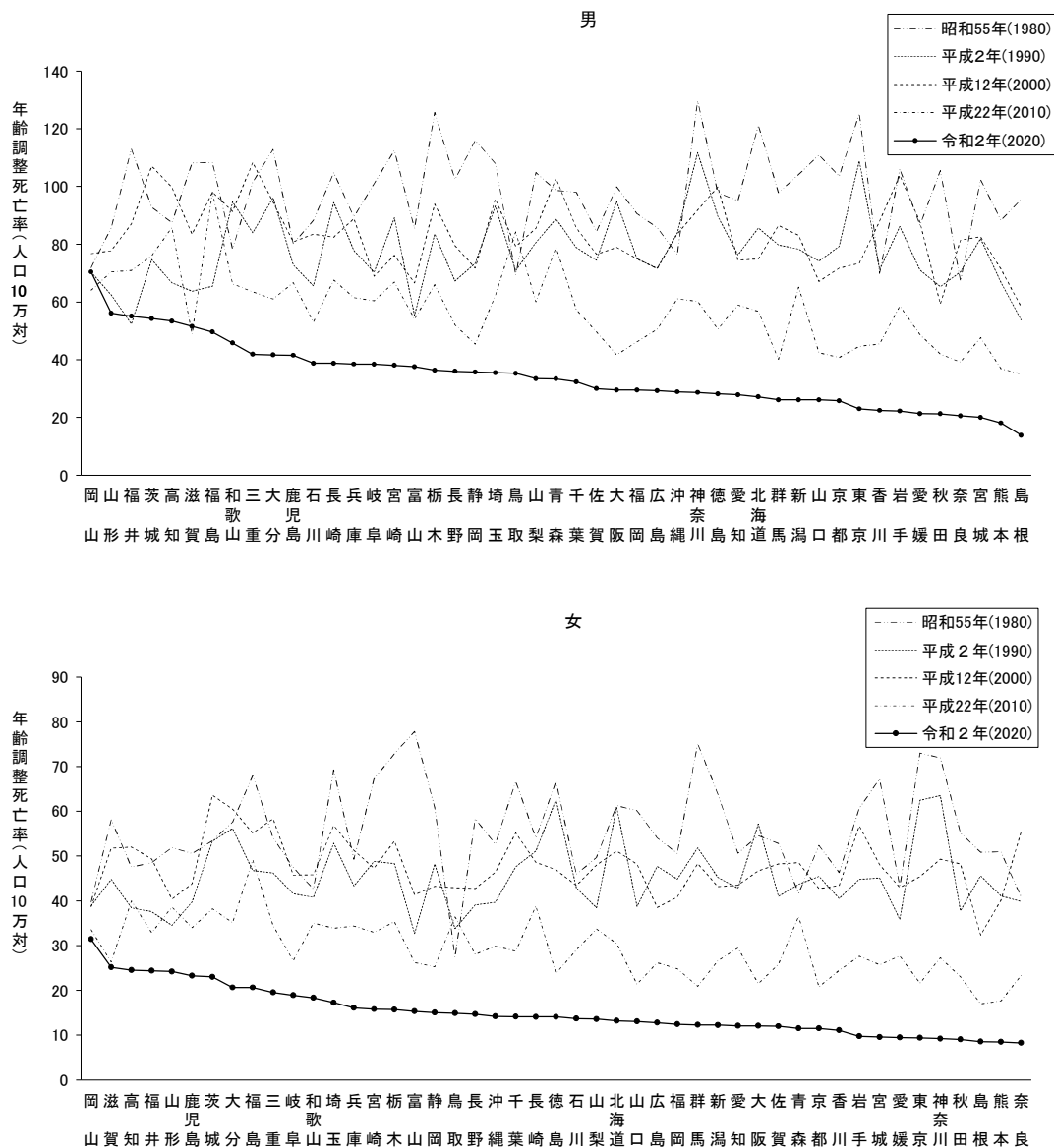


## ○急性心筋梗塞

急性心筋梗塞について、令和2年(2020)の年齢調整死亡率をみると、男は島根、熊本、宮城等で低く、岡山、山形、福井等で高くなっており、女は奈良、熊本、島根等で低く、岡山、滋賀、高知等で高くなっている。

平成22年(2010)と令和2年(2020)の年齢調整死亡率を比較すると、男は45都道府県で、女は全都道府県で低下している。(図13)

図13 急性心筋梗塞の都道府県別年齢調整死亡率の推移  
—昭和55・平成2・12・22・令和2年(1980・1990・2000・2010・2020)—

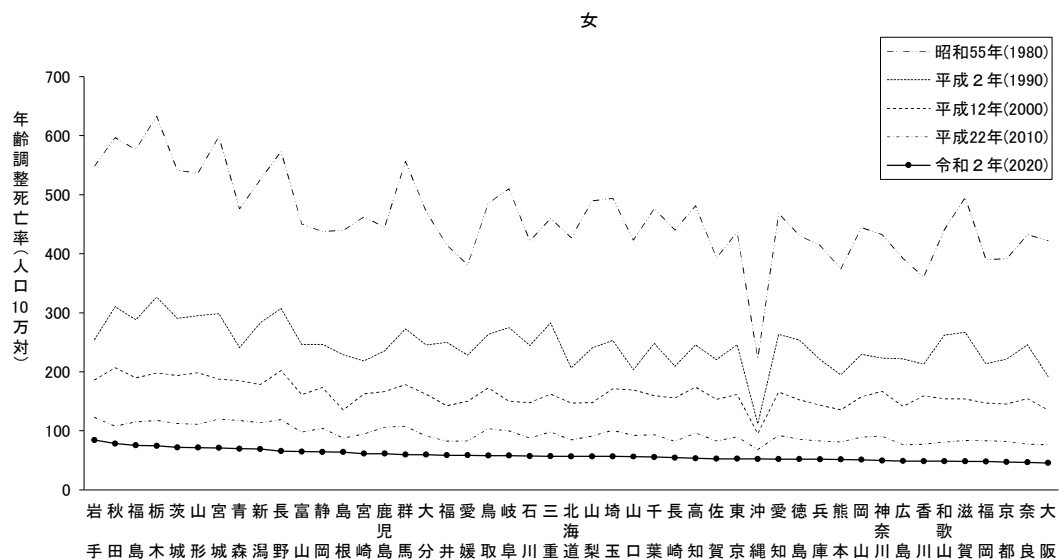
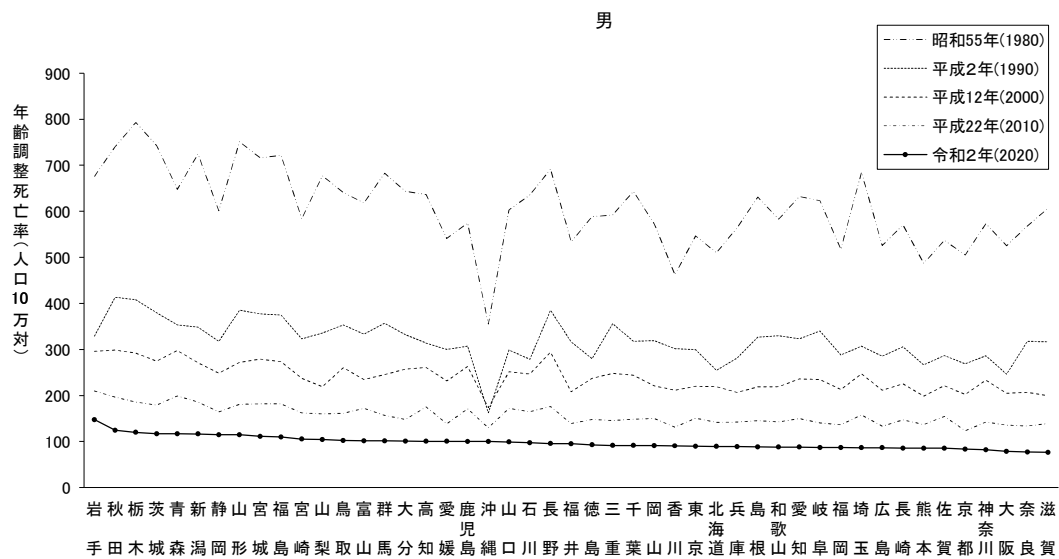


#### (4)脳血管疾患

脳血管疾患について、令和2年(2020)の年齢調整死亡率をみると、男は滋賀、奈良、大阪等で低く、岩手、秋田、栃木等で高くなっており、女は大阪、奈良、京都等で低く、岩手、秋田、福島等で高くなっている。

平成22年(2010)と令和2年(2020)の年齢調整死亡率を比較すると、男女とも全都道府県で低下している。(図14)

図14 脳血管疾患の都道府県別年齢調整死亡率の推移  
 —昭和55・平成2・12・22・令和2年(1980・1990・2000・2010・2020)—

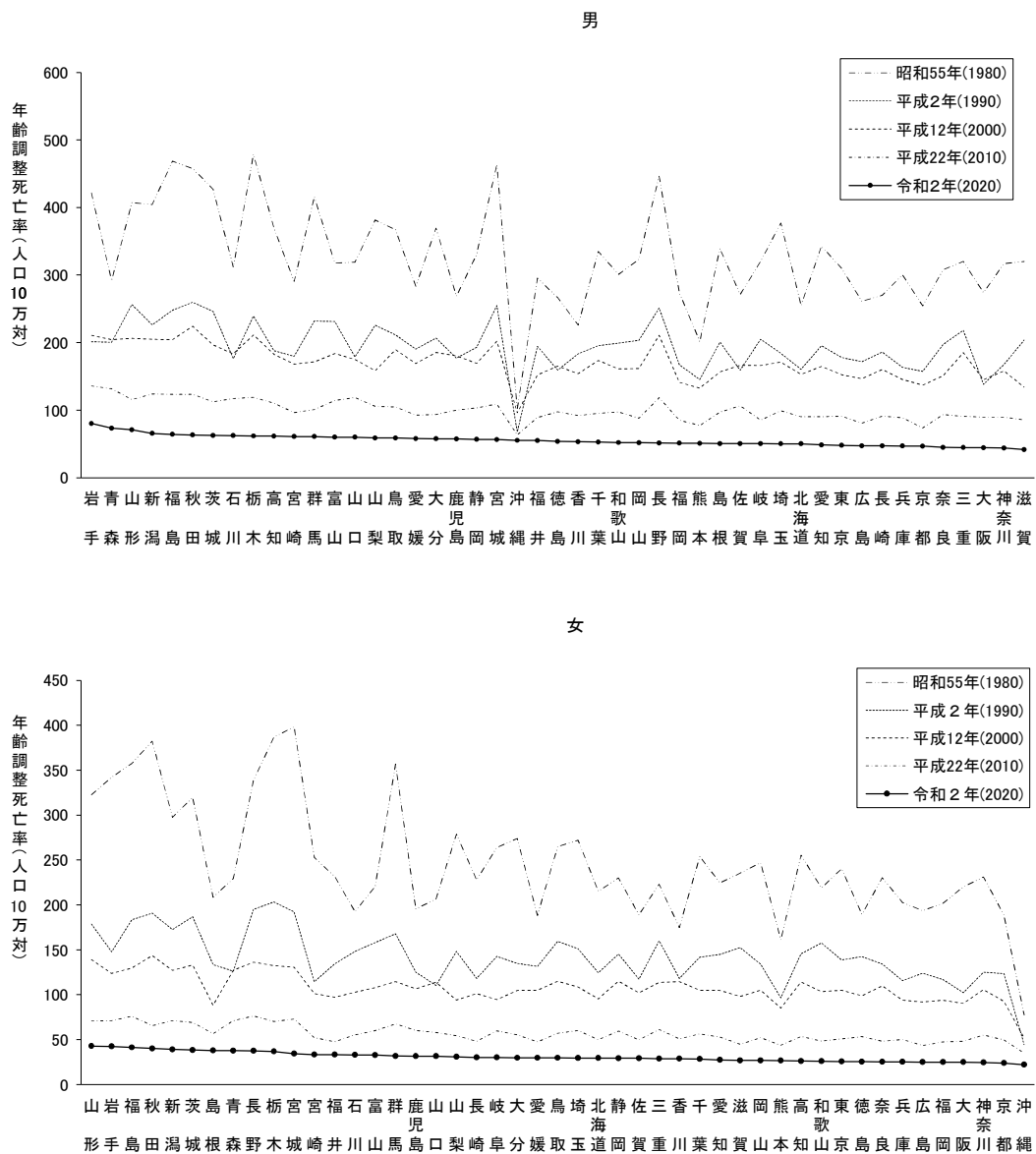


## ○脳梗塞

脳梗塞について、令和2年(2020)の年齢調整死亡率をみると、男は滋賀、神奈川、大阪等で低く、岩手、青森、山形等で高くなっており、女は沖縄、京都、神奈川等で低く、山形、岩手、福島等で高くなっている。

平成22年(2010)と令和2年(2020)の年齢調整死亡率を比較すると、男女とも全都道府県で低下している。(図15)

図15 脳梗塞の都道府県別年齢調整死亡率の推移  
—昭和55・平成2・12・22・令和2年(1980・1990・2000・2010・2020)—

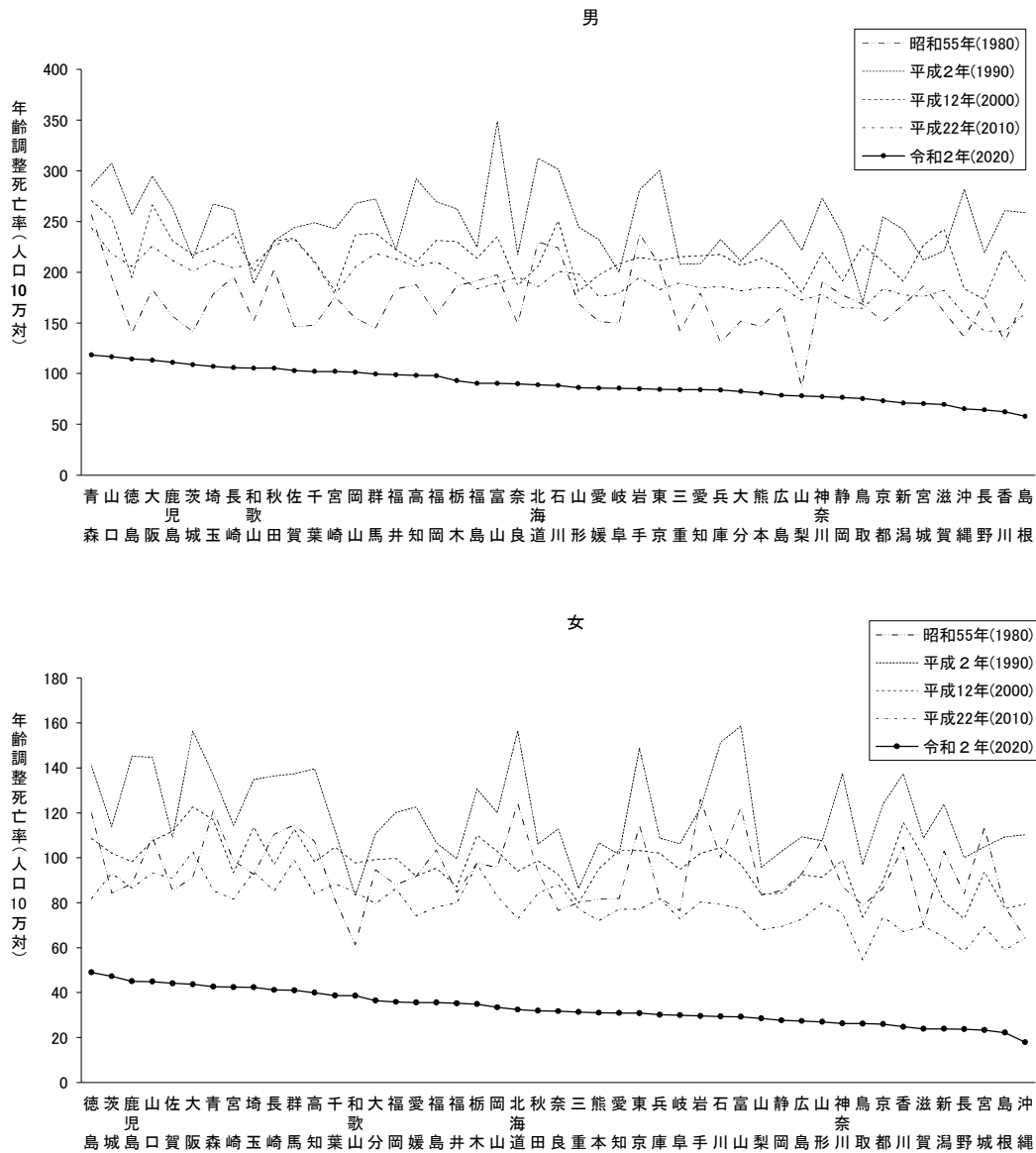


### (5)肺炎

肺炎について、令和2年(2020)の年齢調整死亡率をみると、男は島根、香川、長野等で低く、青森、山口、徳島等で高くなっており、女は沖縄、島根、宮城等で低く、徳島、茨城、鹿児島等で高くなっている。

平成22年(2010)と令和2年(2020)の年齢調整死亡率を比較すると、男女とも全都道府県で低下している。(図16)

図16 肺炎の都道府県別年齢調整死亡率の推移  
—昭和55・平成2・12・22・令和2年(1980・1990・2000・2010・2020)—

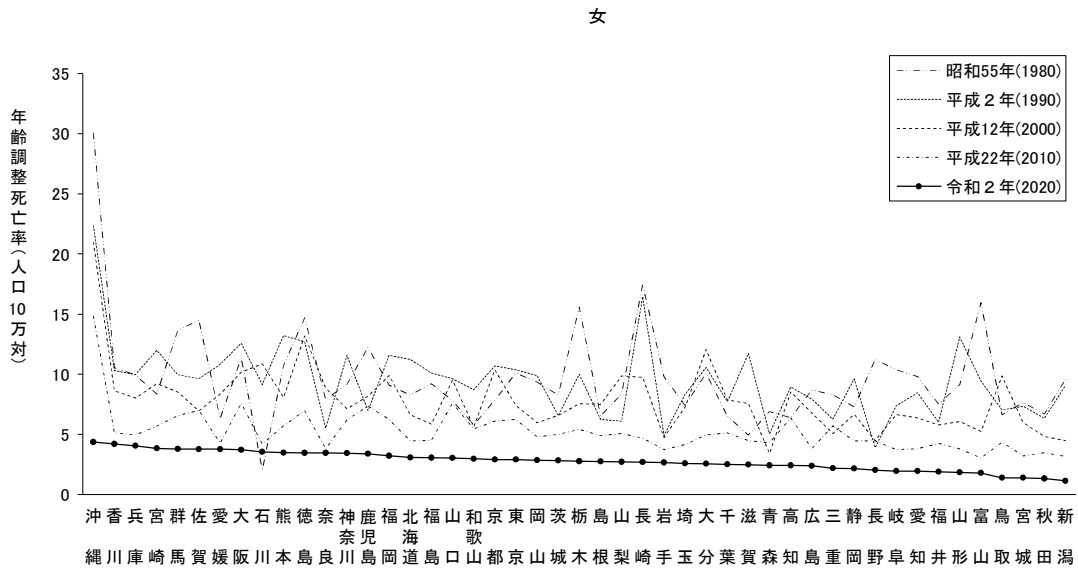
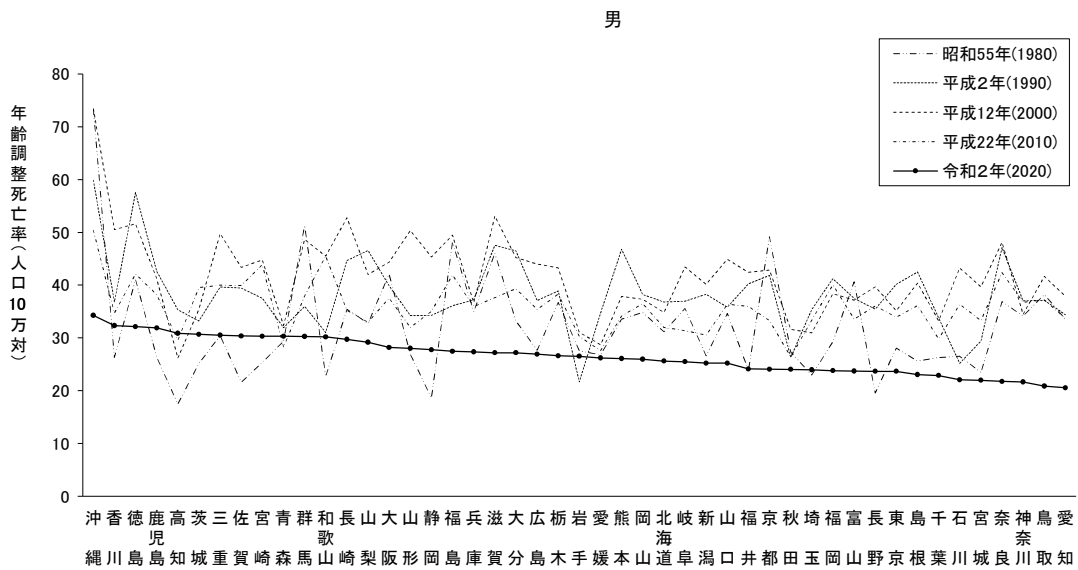


## (6) 慢性閉塞性肺疾患

慢性閉塞性肺疾患について、令和2年(2020)の年齢調整死亡率をみると、男は愛知、鳥取、神奈川等で低く、沖縄、香川、徳島等で高くなっており、女は新潟、秋田、宮城等で低く、沖縄、香川、兵庫等で高くなっている。

平成22年(2010)と令和2年(2020)の年齢調整死亡率を比較すると、男は45都道府県で、女は全都道府県で低下している。(図17)

図17 慢性閉塞性肺疾患の都道府県別年齢調整死亡率の推移  
—昭和55・平成2・12・22・令和2年(1980・1990・2000・2010・2020)—

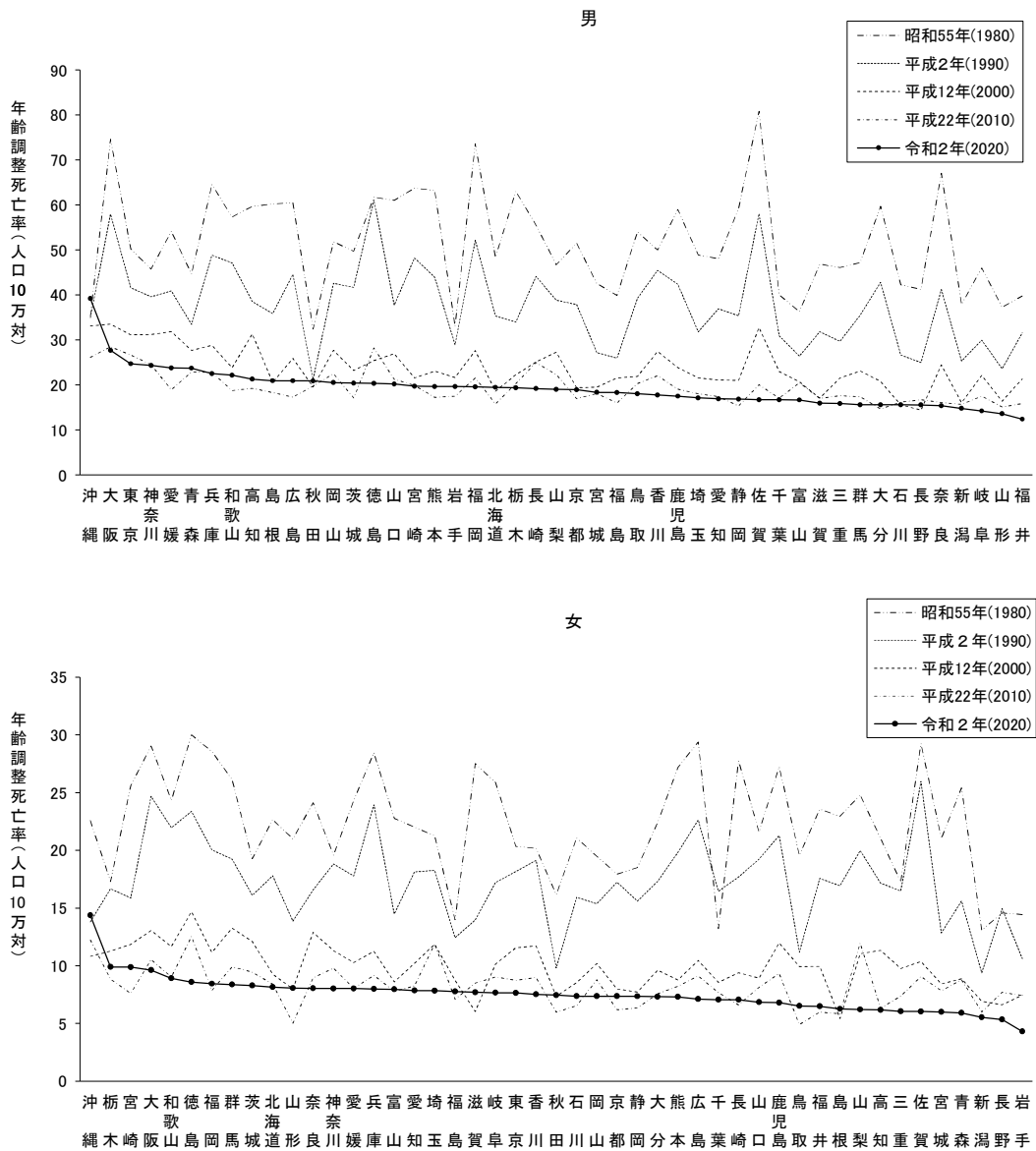


## (7) 肝疾患

肝疾患について、令和2年(2020)の年齢調整死亡率をみると、男は福井、山形、岐阜等で低く、沖縄、大阪、東京等で高くなっており、女は岩手、長野、新潟等で低く、沖縄、栃木、宮崎等で高くなっている。

平成22年(2010)と令和2年(2020)の年齢調整死亡率を比較すると、男は30都道府県で、女は32都道府県で低下している。(図18)

図18 肝疾患の都道府県別年齢調整死亡率の推移  
—昭和55・平成2・12・22・令和2年(1980・1990・2000・2010・2020)—

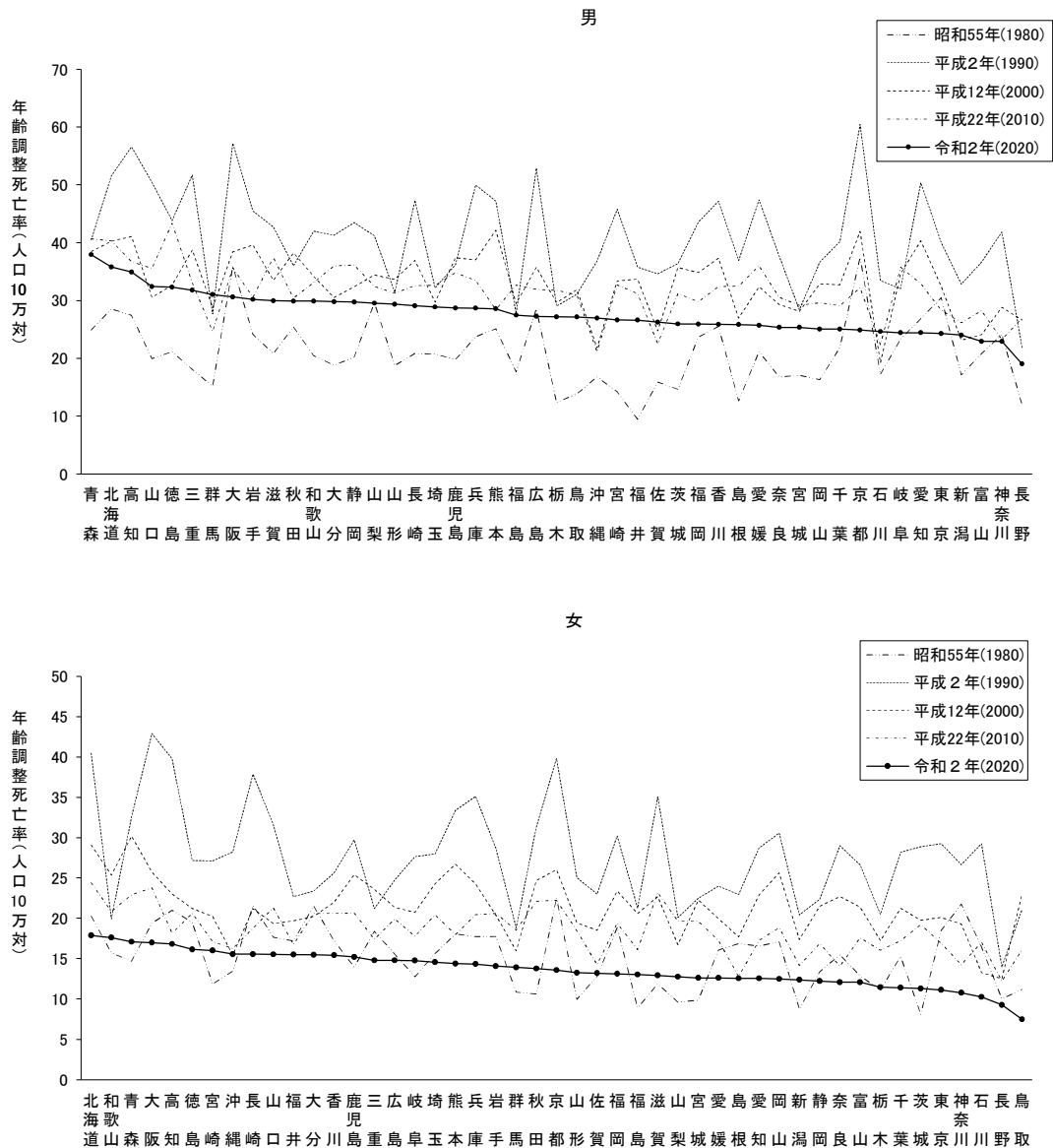


### (8)腎不全

腎不全について、令和2年(2020)の年齢調整死亡率をみると、男は長野、神奈川、富山等で低く、青森、北海道、高知等で高くなっており、女は鳥取、長野、石川等で低く、北海道、和歌山、青森等で高くなっている。

平成22年(2010)と令和2年(2020)の年齢調整死亡率を比較すると、男は42都道府県で、女は全都道府県で低下している。(図19)

図19 腎不全の都道府県別年齢調整死亡率の推移  
—昭和55・平成2・12・22・令和2年(1980・1990・2000・2010・2020)—

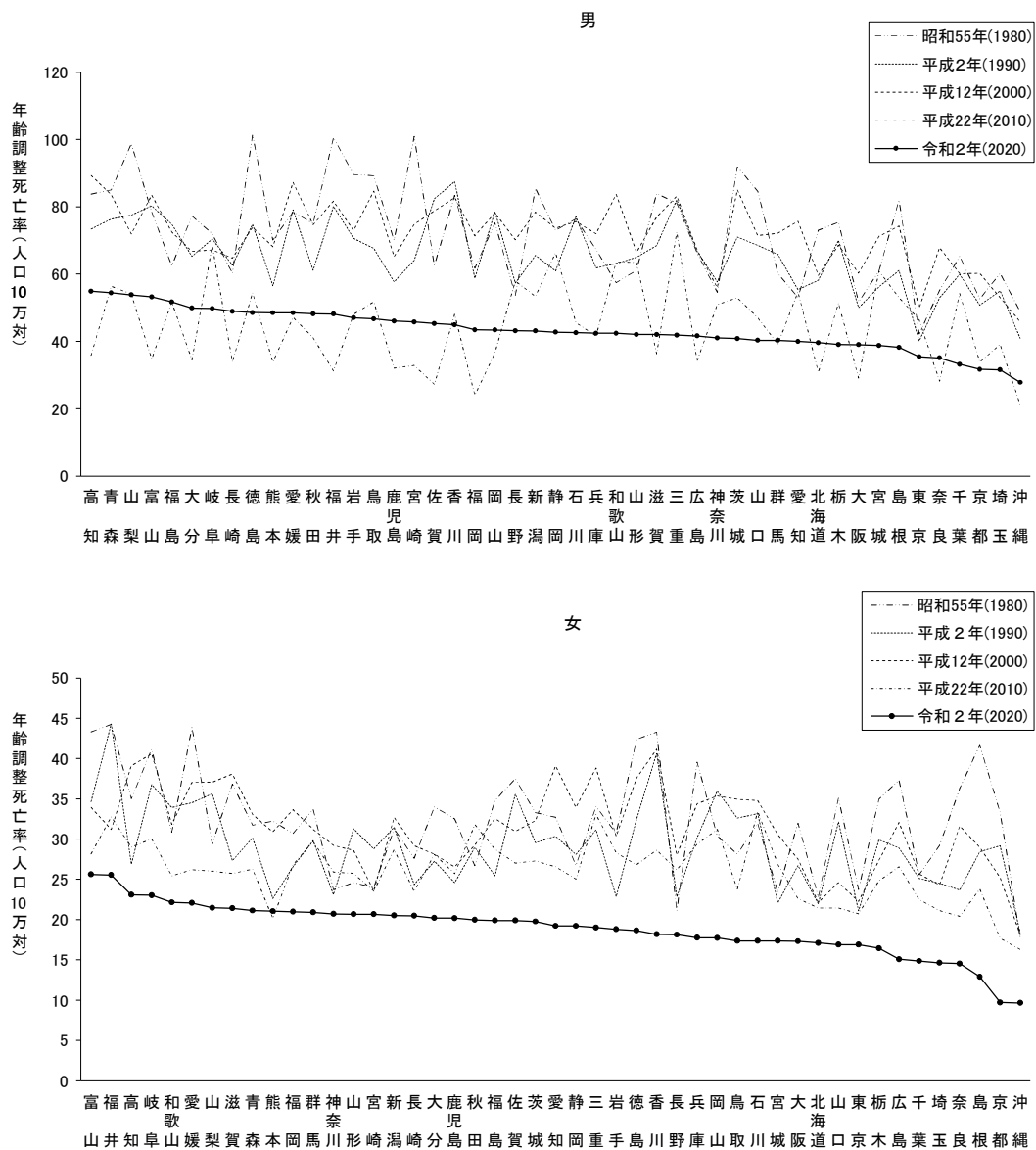


### (9)不慮の事故

不慮の事故について、令和2年(2020)の年齢調整死亡率をみると、男は沖縄、埼玉、京都等で低く、高知、青森、山梨等で高くなっており、女は沖縄、京都、島根等で低く、富山、福井、高知等で高くなっている。

平成22年(2010)と令和2年(2020)の年齢調整死亡率を比較すると、男は26都道府県で、女は46都道府県で低下している。(図20)

図20 不慮の事故の都道府県別年齢調整死亡率の推移  
—昭和55・平成2・12・22・令和2年(1980・1990・2000・2010・2020)—



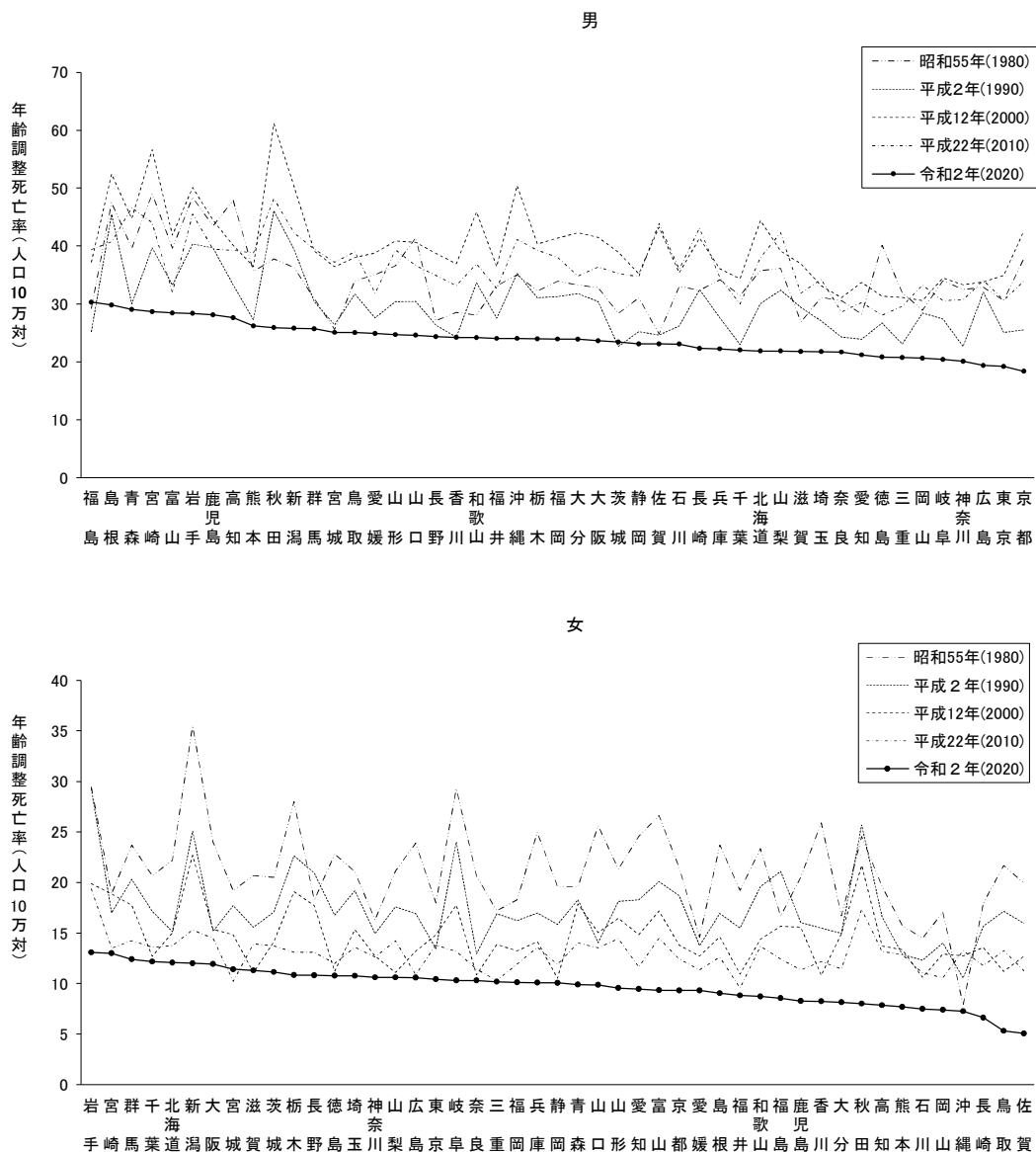


## (10)自殺

自殺について、令和2年(2020)の年齢調整死亡率をみると、男は京都、東京、広島等で低く、福島、島根、青森等で高くなっており、女は佐賀、鳥取、長崎等で低く、岩手、宮崎、群馬等で高くなっている。

平成22年(2010)と令和2年(2020)の年齢調整死亡率を比較すると、男は全都道府県で、女は46都道府県で低下している。(図21)

図21 自殺の都道府県別年齢調整死亡率の推移  
—昭和55・平成2・12・22・令和2年(1980・1990・2000・2010・2020)—



## 5. 粗死亡率の年齢調整死亡率に対する比率

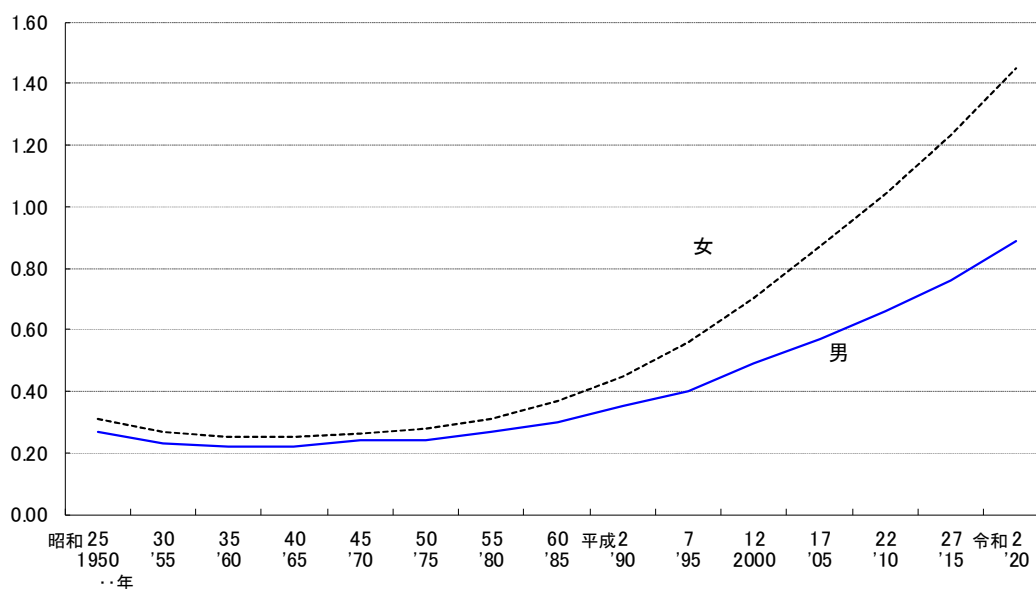
粗死亡率の年齢調整死亡率に対する比率は、年を追うごとに、高齢化に伴って上昇していく傾向にある。

粗死亡率の年齢調整死亡率に対する比率の年次推移を全死因及び三死因についてみると、昭和45年(1970)以降男女とも上昇している。また、男と女を比較すると、女の方が高齢化していることから、粗死亡率の年齢調整死亡率に対する比率は女の方が男より大きくなっている。(表1、図22)

表1 全死因・三死因別にみた粗死亡率の年齢調整死亡率に対する比率の年次推移

	昭和25年 (1950)	30年 (55)	35年 (60)	40年 (65)	45年 (70)	50年 (75)	55年 (80)	60年 (85)	平成2年 (90)	7年 (95)	12年 (2000)	17年 (05)	22年 (10)	27年 (15)	令和2年 (20)	
全死因																
男	0.27	0.23	0.22	0.22	0.24	0.24	0.27	0.30	0.35	0.40	0.49	0.57	0.66	0.76	0.89	
女	0.31	0.27	0.25	0.25	0.26	0.28	0.31	0.37	0.45	0.56	0.70	0.87	1.04	1.23	1.45	
女/男	1.16	1.15	1.14	1.12	1.10	1.14	1.18	1.23	1.30	1.39	1.43	1.51	1.58	1.62	1.64	
悪性新生物<腫瘍>																
男	0.30	0.30	0.31	0.32	0.33	0.34	0.36	0.39	0.44	0.49	0.56	0.65	0.73	0.83	0.93	
女	0.38	0.37	0.38	0.40	0.42	0.45	0.48	0.52	0.59	0.67	0.77	0.89	1.01	1.14	1.26	
女/男	1.25	1.23	1.23	1.24	1.27	1.30	1.32	1.33	1.34	1.37	1.37	1.38	1.39	1.37	1.35	
心疾患																
男	0.24	0.21	0.19	0.18	0.19	0.19	0.23	0.26	0.30	0.37	0.45	0.55	0.63	0.74	0.87	
女	0.30	0.27	0.24	0.23	0.23	0.24	0.28	0.34	0.41	0.53	0.67	0.85	1.05	1.27	1.54	
女/男	1.26	1.27	1.27	1.24	1.21	1.22	1.22	1.30	1.35	1.43	1.47	1.56	1.67	1.71	1.76	
脳血管疾患																
男	0.18	0.20	0.21	0.21	0.21	0.22	0.24	0.27	0.31	0.35	0.43	0.53	0.64	0.76	0.90	
女	0.23	0.24	0.24	0.24	0.25	0.26	0.30	0.35	0.43	0.53	0.67	0.85	1.05	1.25	1.47	
女/男	1.28	1.20	1.18	1.16	1.17	1.22	1.25	1.32	1.39	1.51	1.54	1.61	1.65	1.65	1.64	

図22 粗死亡率の年齢調整死亡率に対する比率の年次推移(全死因)



令和2年(2020)における粗死亡率の年齢調整死亡率に対する比率を主な死因別にみると、男は自殺、肝疾患、悪性新生物<腫瘍>、糖尿病等、女は脳梗塞、肺炎、心疾患、腎不全等で高くなっている(表2)。

**表2 主な死因別にみた粗死亡率の年齢調整死亡率に対する比率 ー令和2年(2020)ー**

	悪性新生物<腫瘍>			糖尿病	心疾患	脳血管疾患		肺炎	慢性閉塞性肺疾患	肝疾患	腎不全	不慮の事故	自殺		
	胃の悪性新生物	大腸の悪性新生物	肺の悪性新生物			急性心筋梗塞	脳梗塞								
男	0.93	0.93	0.93	0.94	0.93	0.87	0.92	0.90	0.86	0.83	0.87	0.96	0.85	0.90	1.00
女	1.26	1.31	1.30	1.29	1.41	1.54	1.42	1.47	1.59	1.58	1.46	1.23	1.52	1.40	1.02
女/男	1.35	1.40	1.39	1.37	1.52	1.76	1.54	1.64	1.85	1.91	1.68	1.28	1.78	1.56	1.02

令和2年(2020)における粗死亡率の年齢調整死亡率に対する比率を都道府県別にみると、男は沖縄の0.73から秋田の1.14の間、女は沖縄の1.17から島根の2.12の間に分布している。男は沖縄、東京等、女は沖縄、埼玉等で低い値となっている。(表3)

**表3 都道府県別にみた粗死亡率の年齢調整死亡率に対する比率(全死因)及び65歳以上人口比率 ー令和2年(2020)ー**

	男		女	
	粗死亡率の年齢調整死亡率に対する比率	65歳以上人口比率(%)	粗死亡率の年齢調整死亡率に対する比率	65歳以上人口比率(%)
全 国	0.89	25.9	1.45	32.0
北 海 道	0.99	28.7	1.58	35.6
青 森	0.99	29.6	1.69	37.7
岩 手	1.03	29.7	1.83	37.7
宮 城	0.86	25.4	1.44	31.2
秋 田	1.14	33.0	2.06	41.7
山 形	1.07	30.4	1.95	37.4
福 島	0.97	28.3	1.71	35.4
茨 城	0.90	27.4	1.44	33.1
栃 木	0.87	26.6	1.43	32.6
群 馬	0.94	27.9	1.55	34.0
埼 玉	0.81	25.0	1.19	30.1
千 葉	0.84	25.5	1.26	30.9
東 京	0.74	20.7	1.20	26.2
神 奈 川	0.80	23.2	1.24	28.9
新 潟	1.02	29.4	1.82	36.4
富 山	0.99	29.0	1.77	36.9
石 川	0.90	26.6	1.59	33.4
福 井	0.96	27.6	1.73	34.5
山 梨	0.99	28.1	1.71	34.5
山 崎	1.07	29.2	1.85	35.5
岐 阜	0.96	28.2	1.54	34.0
静 岡	0.94	27.6	1.54	33.9
愛 知	0.78	23.2	1.22	28.8
三 重	0.94	27.5	1.55	33.7
滋 賀	0.81	24.2	1.34	29.2
京 都	0.91	26.5	1.48	32.5
大 阪	0.85	25.1	1.28	30.6
兵 庫	0.91	26.7	1.44	32.1
奈 良	0.98	29.5	1.50	34.1
和 歌 山	1.04	30.0	1.75	36.6
鳥 取	1.00	28.6	1.92	36.0
島 根	1.10	30.5	2.12	38.4
岡 山	0.96	27.5	1.66	33.7
広 島	0.91	26.6	1.56	32.9
山 口	1.05	30.8	1.86	38.5
徳 島	1.06	31.0	1.83	37.6
香 川	1.01	28.8	1.72	35.3
愛 媛	1.04	29.8	1.77	36.8
高 知	1.12	31.7	2.02	39.3
福 岡	0.83	25.0	1.42	31.1
佐 賀	0.94	27.4	1.70	33.9
長 崎	1.01	29.6	1.77	36.3
熊 本	1.00	28.4	1.78	34.7
大 分	1.04	29.9	1.84	36.9
宮 崎	1.03	29.5	1.75	35.8
鹿 児 島	1.04	29.8	1.83	35.4
沖 縄	0.73	20.9	1.17	24.7

注：65歳以上人口比率は「令和2年(2020)国勢調査」(不詳補完人口)を基に算出



## 統計表

統計表1	性、都道府県別年齢調整死亡率(人口10万対)の年次推移(全死因).....	28
統計表2	全死因・三死因、性別粗死亡率(人口10万対)の年次推移.....	30
統計表3	全死因・三死因、性別年齢調整死亡率(人口10万対)の年次推移.....	30

## 参考

参考1	主な死因、性、都道府県別粗死亡率(人口10万対)・順位 —令和2年(2020)— .....	31
参考2	主な死因、性、都道府県別年齢調整死亡率(人口10万対)・順位 —令和2年(2020)— .....	34
参考3	主な死因、性別死亡数・粗死亡率(人口10万対) —令和2年(2020)— .....	37

統計表1 性、都道府県別年齢調整死亡率(人口10万対)の年次推移(全死因)

(男)

	昭和55年 (1980)	60年 (’85)	平成2年 (’90)	7年 (’95)	12年 (2000)	17年 (’05)	22年 (’10)	27年 (’15)	令和2年 (’20)
全 国	2 569.2	2 268.6	2 127.6	2 047.3	1 761.3	1 659.7	1 564.6	1 434.9	1 328.7
北 海 道	2 579.4	2 278.8	2 120.3	1 964.9	1 705.2	1 664.8	1 561.0	1 449.9	1 347.9
青 森	2 868.9	2 593.2	2 346.5	2 329.6	2 033.1	1 972.9	1 818.5	1 668.3	1 554.0
岩 手	2 631.9	2 305.8	2 164.0	2 055.7	1 799.7	1 776.6	1 637.2	1 506.3	1 407.3
宮 城	2 617.7	2 261.9	2 095.8	2 004.1	1 778.1	1 676.4	1 562.5	1 386.4	1 298.0
秋 田	2 738.8	2 418.0	2 188.7	2 090.3	1 905.3	1 784.8	1 711.1	1 538.3	1 480.4
山 形	2 720.3	2 317.8	2 164.5	2 024.8	1 747.6	1 692.3	1 593.4	1 470.5	1 341.2
福 島	2 656.1	2 336.8	2 166.4	2 101.9	1 858.9	1 777.3	1 630.7	1 510.6	1 409.3
茨 城	2 702.8	2 279.3	2 150.2	2 110.5	1 835.2	1 723.5	1 617.5	1 482.8	1 391.1
栃 木	2 817.6	2 352.2	2 246.0	2 116.8	1 827.4	1 801.2	1 641.1	1 486.2	1 360.9
群 馬	2 435.2	2 303.1	2 115.6	2 002.9	1 733.6	1 674.2	1 570.9	1 447.0	1 378.6
埼 玉	2 675.3	2 297.5	2 135.9	2 047.4	1 725.1	1 663.0	1 573.3	1 447.8	1 336.5
千 葉	2 560.5	2 238.6	2 122.2	2 023.6	1 711.7	1 636.3	1 543.3	1 413.6	1 323.8
東 京	2 406.3	2 161.6	2 112.1	2 000.4	1 707.7	1 576.4	1 547.8	1 398.3	1 301.6
神 奈 川	2 436.4	2 147.1	2 015.4	1 949.7	1 710.9	1 585.1	1 490.8	1 367.6	1 261.1
新 潟	2 633.2	2 369.7	2 087.3	1 996.6	1 740.7	1 663.5	1 560.8	1 441.7	1 358.9
富 山	2 710.7	2 448.9	2 146.9	2 001.1	1 694.4	1 620.5	1 549.9	1 472.4	1 310.5
石 川	2 748.9	2 304.4	2 024.7	1 956.9	1 757.8	1 594.0	1 549.1	1 386.8	1 316.3
福 井	2 599.8	2 289.9	2 000.9	1 917.0	1 699.1	1 632.3	1 492.6	1 367.4	1 310.5
山 梨	2 592.1	2 275.3	2 144.1	1 947.3	1 697.5	1 600.6	1 551.7	1 401.2	1 286.7
長 野	2 514.4	2 237.2	1 987.0	1 833.7	1 667.1	1 551.1	1 410.2	1 294.7	1 202.5
岐 阜	2 628.8	2 275.3	2 066.8	2 041.4	1 743.4	1 653.0	1 524.3	1 445.2	1 285.9
静 岡	2 485.2	2 175.2	2 048.9	1 953.3	1 713.6	1 622.8	1 520.5	1 435.3	1 336.5
愛 知	2 588.1	2 232.2	2 167.9	2 099.5	1 773.1	1 664.5	1 590.0	1 428.3	1 336.3
三 重	2 568.5	2 348.0	2 219.7	2 157.1	1 809.0	1 721.6	1 576.2	1 456.4	1 327.7
滋 賀	2 671.7	2 264.1	2 124.7	2 057.0	1 729.6	1 624.5	1 482.2	1 354.8	1 214.7
京 都	2 506.7	2 221.1	2 086.8	2 005.7	1 718.8	1 615.4	1 483.3	1 369.1	1 254.5
大 阪	2 738.0	2 512.7	2 291.0	2 188.8	1 885.0	1 726.8	1 643.3	1 508.4	1 403.6
兵 庫	2 577.3	2 389.6	2 154.8	2 417.0	1 788.9	1 665.8	1 576.6	1 430.9	1 308.3
奈 良	2 585.5	2 299.5	2 189.3	2 056.5	1 698.2	1 637.1	1 536.8	1 383.1	1 242.6
和 歌 山	2 655.2	2 426.1	2 278.8	2 141.3	1 884.3	1 741.4	1 668.6	1 550.7	1 388.4
鳥 取	2 651.9	2 220.8	2 111.1	2 091.6	1 853.6	1 723.0	1 602.7	1 474.9	1 313.0
島 根	2 497.4	2 055.2	2 052.6	1 911.3	1 740.8	1 663.4	1 525.8	1 443.3	1 300.2
岡 山	2 490.2	2 263.9	2 098.2	1 938.1	1 729.8	1 617.3	1 535.3	1 424.4	1 284.4
広 島	2 458.0	2 200.4	2 103.7	1 994.1	1 730.9	1 612.4	1 498.8	1 398.9	1 263.8
山 口	2 688.2	2 181.1	2 154.5	2 052.0	1 843.9	1 765.2	1 641.2	1 473.5	1 378.4
徳 島	2 678.5	2 333.9	2 182.7	2 008.3	1 792.9	1 659.9	1 607.8	1 510.7	1 333.5
香 川	2 433.1	2 124.8	2 054.9	2 016.5	1 767.2	1 651.8	1 516.2	1 384.1	1 342.1
愛 媛	2 441.5	2 187.5	2 115.3	1 996.8	1 748.6	1 685.6	1 563.5	1 491.9	1 348.0
高 知	2 495.3	2 184.0	2 089.0	1 994.0	1 776.1	1 710.7	1 599.1	1 450.9	1 350.5
福 岡	2 570.7	2 274.2	2 162.8	2 099.2	1 770.4	1 656.4	1 594.7	1 441.0	1 332.9
佐 賀	2 497.6	2 373.3	2 191.1	2 131.9	1 847.3	1 685.5	1 613.3	1 454.8	1 350.8
長 崎	2 694.2	2 320.1	2 189.4	2 084.7	1 827.5	1 695.3	1 622.2	1 437.3	1 375.5
熊 本	2 465.7	2 119.2	2 015.4	1 903.5	1 653.8	1 585.4	1 478.3	1 383.7	1 267.8
大 分	2 480.5	2 259.4	2 133.1	2 004.8	1 798.6	1 608.5	1 487.2	1 391.1	1 296.9
宮 崎	2 602.0	2 255.4	2 138.5	2 047.6	1 741.0	1 622.0	1 533.0	1 465.3	1 359.6
鹿 児 島	2 631.3	2 331.7	2 121.8	2 149.2	1 778.2	1 716.2	1 585.5	1 466.1	1 346.3
沖 縄	2 084.3	1 795.6	1 815.1	1 796.6	1 598.6	1 498.9	1 453.5	1 368.3	1 292.1

注:平成7年(1995)は、阪神・淡路大震災による死亡を含めて算出している。

(女)

	昭和55年 (1980)	60年 (’85)	平成2年 (’90)	7年 (’95)	12年 (2000)	17年 (’05)	22年 (’10)	27年 (’15)	令和2年 (’20)
<b>全 国</b>	<b>1 794.1</b>	<b>1 502.3</b>	<b>1 335.9</b>	<b>1 185.5</b>	<b>976.4</b>	<b>891.5</b>	<b>833.7</b>	<b>787.2</b>	<b>722.1</b>
北 海 道	1 826.3	1 545.0	1 328.8	1 125.3	929.5	859.6	817.5	784.5	744.9
青 森	1 905.3	1 634.3	1 370.1	1 274.9	1 063.1	975.0	911.3	877.2	815.2
岩 手	1 847.0	1 518.0	1 313.2	1 186.2	966.1	914.1	861.6	814.0	768.1
宮 城	1 881.3	1 549.1	1 307.5	1 196.1	984.8	904.3	845.8	776.4	724.5
秋 田	1 951.4	1 589.2	1 398.8	1 211.0	1 035.1	936.5	865.2	813.1	746.6
山 形	1 969.1	1 593.4	1 371.4	1 185.4	1 010.0	922.7	829.2	783.1	747.8
福 島	1 915.9	1 603.1	1 346.0	1 202.4	1 014.7	923.1	862.3	851.4	778.7
茨 城	1 895.8	1 649.5	1 442.1	1 270.4	1 034.4	937.5	880.2	841.6	767.0
栃 木	1 939.8	1 641.5	1 454.2	1 229.1	1 036.7	986.3	902.6	833.1	776.3
群 馬	1 887.3	1 588.9	1 389.6	1 206.8	993.4	939.9	876.8	802.0	762.3
埼 玉	1 900.1	1 475.9	1 411.5	1 211.6	1 014.2	934.8	876.6	816.8	749.9
千 葉	1 794.3	1 473.6	1 337.4	1 211.1	990.2	915.9	852.4	802.2	727.3
東 京	1 681.0	1 454.6	1 335.8	1 187.6	996.3	895.6	834.5	763.0	703.2
神 奈 川	1 672.9	1 433.2	1 301.7	1 161.1	959.5	864.2	809.5	762.4	695.8
新 潟	1 921.0	1 579.4	1 316.3	1 157.8	931.0	846.6	790.2	759.6	722.5
富 山	1 874.9	1 536.8	1 304.6	1 131.3	918.3	828.5	789.0	752.7	708.5
石 川	1 842.3	1 535.6	1 336.8	1 172.5	931.9	833.3	789.8	778.0	690.7
福 井	1 874.6	1 577.2	1 343.8	1 145.5	926.6	855.8	785.8	758.9	696.9
山 梨	1 719.0	1 493.6	1 286.3	1 130.1	916.5	847.1	812.8	770.0	697.6
長 野	1 788.8	1 468.3	1 252.7	1 100.4	926.6	835.0	781.0	718.8	671.8
岐 阜	1 935.5	1 590.4	1 376.8	1 249.3	1 002.5	909.8	844.4	800.5	735.4
静 岡	1 708.1	1 416.8	1 280.5	1 130.7	966.2	853.2	849.8	789.8	738.1
愛 知	1 864.1	1 543.3	1 404.1	1 251.5	1 030.9	948.1	860.5	814.8	738.7
三 重	1 780.3	1 588.7	1 380.9	1 252.4	995.7	927.7	864.8	818.2	748.0
滋 賀	1 910.4	1 587.5	1 417.8	1 247.9	978.0	876.7	813.4	762.8	679.2
京 都	1 780.2	1 526.7	1 341.8	1 132.1	961.4	876.8	816.6	758.6	674.2
大 阪	1 899.2	1 646.8	1 470.1	1 253.3	1 039.2	938.0	871.5	815.0	741.3
兵 庫	1 837.2	1 535.4	1 387.5	1 440.9	1 012.8	903.9	856.1	798.3	701.7
奈 良	1 838.1	1 625.7	1 385.7	1 250.7	985.9	901.9	823.1	770.7	689.3
和 歌 山	1 875.5	1 575.0	1 407.7	1 248.8	1 016.5	955.8	875.8	838.8	753.8
鳥 取	1 765.7	1 431.4	1 289.8	1 174.6	967.4	822.7	808.0	751.4	662.2
島 根	1 707.1	1 384.9	1 203.6	1 055.7	863.2	812.9	768.0	734.7	690.0
岡 山	1 730.9	1 441.3	1 261.5	1 141.3	927.3	841.1	795.1	751.8	674.2
広 島	1 657.8	1 428.4	1 284.6	1 112.0	923.0	838.4	778.1	762.6	676.3
山 口	1 764.4	1 436.5	1 274.6	1 125.7	993.0	898.9	843.9	800.9	718.5
徳 島	1 899.3	1 450.3	1 374.6	1 157.0	1 010.3	913.2	833.6	799.1	744.0
香 川	1 689.1	1 418.3	1 316.1	1 116.4	995.1	878.1	826.1	779.8	725.9
愛 媛	1 666.9	1 422.3	1 304.3	1 150.5	953.1	905.2	813.2	791.1	749.5
高 知	1 704.2	1 390.5	1 275.4	1 092.8	943.7	853.4	811.5	764.8	691.7
福 岡	1 736.0	1 454.0	1 292.7	1 145.0	960.0	868.3	820.9	776.4	705.7
佐 賀	1 810.4	1 460.4	1 292.8	1 164.1	949.5	865.2	804.4	788.0	714.1
長 崎	1 829.4	1 501.0	1 324.0	1 187.8	950.9	866.5	822.5	785.7	748.1
熊 本	1 681.8	1 360.6	1 215.0	1 022.8	892.3	822.2	763.6	729.7	668.6
大 分	1 804.2	1 522.8	1 327.1	1 177.5	977.0	879.8	788.4	751.9	680.6
宮 崎	1 774.3	1 438.0	1 222.0	1 152.7	906.7	858.2	802.6	784.6	726.0
鹿 児 島	1 781.1	1 513.9	1 335.5	1 169.2	944.1	886.3	823.8	793.7	727.5
沖 縄	1 292.1	1 002.2	994.9	901.0	787.3	778.1	740.2	714.0	662.7

注：平成7年(1995)は、阪神・淡路大震災による死亡を含めて算出している。

統計表2 全死因・三死因、性別粗死亡率(人口10万対)の年次推移

性別	昭和25年 (1950)	30年 (55)	35年 (60)	40年 (65)	45年 (70)	50年 (75)	55年 (80)	60年 (85)	平成2年 (90)	7年 (95)	12年 (2000)	17年 (05)	22年 (10)	27年 (15)	令和2年 (20)
全死因															
男	1 144.5	832.7	822.9	785.0	766.6	690.4	682.9	690.6	736.5	822.9	855.3	949.4	1 029.2	1 092.6	1 178.0
女	1 032.8	722.8	692.2	643.1	619.0	574.0	561.8	562.7	602.8	664.0	679.5	772.3	869.2	970.2	1 050.4
悪性新生物<腫瘍>															
男	80.1	94.0	110.9	122.1	132.6	140.6	163.5	187.4	216.4	262.0	291.3	319.1	343.4	359.7	368.3
女	74.9	80.4	90.2	95.2	100.7	105.2	115.5	125.9	139.3	163.1	181.4	200.3	219.2	234.6	248.3
心疾患															
男	64.0	62.2	75.8	80.5	90.9	92.1	112.1	121.5	135.7	114.4	117.3	136.3	144.2	151.0	165.5
女	64.3	59.6	70.8	73.6	82.7	86.4	100.5	113.2	134.0	109.6	116.3	138.0	155.2	161.7	167.7
脳血管疾患															
男	127.9	143.0	172.1	192.2	191.5	164.3	142.7	110.6	95.6	114.2	102.7	103.3	97.7	87.8	84.0
女	126.3	129.4	149.6	160.0	160.7	149.4	136.4	113.9	103.0	121.4	108.2	107.1	97.6	90.8	83.0

統計表3 全死因・三死因、性別年齢調整死亡率(人口10万対)の年次推移

性別	昭和25年 (1950)	30年 (55)	35年 (60)	40年 (65)	45年 (70)	50年 (75)	55年 (80)	60年 (85)	平成2年 (90)	7年 (95)	12年 (2000)	17年 (05)	22年 (10)	27年 (15)	令和2年 (20)
全死因															
男	4 220.0	3 602.4	3 752.3	3 551.0	3 234.7	2 837.0	2 569.2	2 268.6	2 127.6	2 047.3	1 761.3	1 659.7	1 564.6	1 434.9	1 328.7
女	3 280.1	2 725.4	2 780.4	2 603.0	2 370.6	2 061.5	1 794.1	1 502.3	1 335.9	1 185.5	976.4	891.5	833.7	787.2	722.1
悪性新生物<腫瘍>															
男	266.3	310.8	360.4	383.1	400.9	412.0	452.8	478.6	493.6	537.7	519.3	494.4	469.4	433.0	394.7
女	199.6	217.0	238.2	240.1	240.0	236.4	241.7	241.5	237.6	244.6	236.1	225.0	216.2	206.6	196.4
心疾患															
男	269.5	293.7	408.5	439.0	481.6	474.6	488.0	463.5	446.4	308.4	258.3	249.2	228.9	203.6	190.1
女	215.0	222.4	299.3	324.8	363.0	364.4	357.3	334.0	325.5	206.9	174.7	161.8	147.4	127.4	109.2
脳血管疾患															
男	724.1	712.6	832.9	912.3	894.4	760.1	597.0	413.6	311.0	327.4	236.1	194.3	153.7	116.0	93.8
女	559.3	535.6	615.8	655.0	639.8	566.3	455.2	322.3	241.3	230.5	161.4	125.3	93.3	72.6	56.4



参考1 主な死因、性、都道府県別粗死亡率(人口10万対)・順位 — 令和2年(2020) —

全	全死因						悪性新生物<腫瘍>						胃の悪性新生物<腫瘍>						大腸の悪性新生物<腫瘍>						肺の悪性新生物<腫瘍>						糖尿病					
	男			女			男			女			男			女			男			女			男			女								
	率	順位	率	順位	率	順位	率	順位	率	順位	率	順位	率	順位	率	順位	率	順位	率	順位	率	順位	率	順位	率	順位	率	順位								
	①	①	①	①	①	①	①	①	①	①	①	①	①	①	①	①	①	①	①	①	①	①	①	①	①	①	①	①								
全	1178.0	18	1050.4	26	368.3	4	248.3	1	46.3	10	22.9	4	46.2	10	38.0	4	88.7	1	35.2	1	12.9	14	16.3	14	13.0	10	9.7									
北海道	1339.2	2	1178.4	6	453.7	4	316.5	4	49.8	22	25.5	22	54.0	10	49.5	4	118.1	1	52.3	1	16.3	14	16.3	14	13.0	10	9.7									
青森	1538.7	2	1376.6	6	498.9	2	320.8	3	69.3	3	32.1	5	69.3	3	55.8	3	117.2	2	42.7	6	19.3	3	19.3	3	14.9	5	5									
岩手	1455.0	4	1406.4	4	441.5	6	324.1	2	59.5	6	27.8	13	70.5	1	100.8	11	100.8	11	41.9	7	15.5	16	15.5	16	14.9	4	4									
宮城	1119.6	39	1042.8	35	358.0	39	245.1	35	43.0	37	21.5	37	42.4	38	33.1	29	89.3	32	33.1	34	11.4	37	11.4	37	9.1	37	37									
秋田	1689.0	1	1537.9	1	530.1	1	346.0	1	86.2	1	40.6	2	69.6	2	58.3	2	111.3	4	38.8	14	21.9	2	21.9	2	14.9	6	6									
山形	1436.3	7	1457.3	3	435.5	9	302.2	7	69.7	2	42.4	1	49.8	15	49.4	2	94.6	25	37.5	20	10.5	43	10.5	43	11.3	18	18									
福島	1361.9	15	1333.7	9	408.1	18	281.7	13	50.8	19	30.5	6	58.5	4	45.2	8	158.1	6	35.5	27	15.8	6	15.8	6	11.0	23	23									
茨城	1248.2	29	1103.0	32	386.2	23	251.9	30	54.5	10	24.7	24	52.6	13	39.9	24	92.2	29	32.3	40	15.2	17	15.2	17	11.0	23	23									
栃木	1181.8	35	1113.1	31	362.2	38	250.3	32	50.9	18	26.4	18	46.9	23	37.0	32	81.8	42	33.0	35	14.8	22	14.8	22	12.7	12	12									
群馬	1296.7	20	1182.1	25	377.6	28	256.9	27	54.6	9	25.2	23	54.6	9	43.5	12	88.6	34	34.7	29	16.7	10	16.7	10	12.0	14	14									
埼玉	1085.6	42	892.2	44	347.1	42	225.2	42	45.1	34	19.1	44	47.3	21	34.9	41	83.4	41	32.5	37	11.1	38	11.1	38	8.6	40	40									
千葉県	1112.2	40	918.4	41	351.6	40	227.8	41	45.1	33	20.6	41	42.2	40	33.0	45	85.1	37	33.5	31	15.0	21	15.0	21	9.5	34	34									
東京都	958.9	46	841.2	46	297.2	46	211.8	46	35.8	45	17.2	45	39.0	44	30.5	47	67.4	46	30.6	43	10.8	41	10.8	41	6.8	46	46									
神奈川県	1013.8	44	865.8	45	326.0	43	219.5	43	40.4	43	19.1	43	43.8	34	32.7	46	74.8	45	29.9	46	8.2	47	8.2	47	7.2	44	44									
新潟	1379.5	14	1318.1	13	437.4	8	279.0	8	63.9	4	30.3	7	53.6	11	44.8	9	105.3	7	34.7	28	13.5	27	13.5	27	11.8	15	15									
富山	1295.8	21	1257.3	17	409.0	17	293.2	18	59.5	5	32.1	4	49.0	18	44.3	10	91.3	30	37.8	17	14.0	24	14.0	24	10.3	30	30									
石川県	1178.7	36	1100.7	33	387.7	22	264.9	22	50.8	20	24.5	26	49.5	17	40.5	22	93.6	27	38.6	15	12.7	35	12.7	35	9.7	33	33									
福井	1264.4	26	1206.6	22	378.4	27	245.9	33	41.9	41	25.7	20	46.8	24	42.6	13	104.0	9	31.7	41	13.6	25	13.6	25	12.2	13	13									
岐阜	1277.7	23	1190.2	23	363.5	37	251.1	31	47.2	29	25.5	21	45.4	29	41.1	19	85.1	38	32.4	38	16.9	9	16.9	9	10.1	32	32									
長野	1286.5	22	1240.2	20	368.7	35	267.2	20	44.0	36	27.7	14	45.8	28	39.9	25	78.0	44	31.1	42	12.6	36	12.6	36	11.1	21	21									
山梨	1231.3	30	1132.4	29	374.0	29	257.3	26	53.5	12	27.9	12	48.1	19	41.3	18	90.4	31	34.1	40	10.3	44	10.3	44	7.1	45	45									
静岡県	1251.0	28	1133.7	28	368.7	28	252.0	29	44.2	32	21.1	39	46.5	25	40.5	21	85.0	39	32.6	36	15.1	19	15.1	19	11.1	20	20									
愛知県	1037.8	43	899.0	43	325.3	44	219.4	44	42.5	38	24.9	35	43.2	36	35.3	37	80.6	43	30.5	44	8.4	46	8.4	46	6.0	47	47									
三重	1253.3	27	1159.7	27	371.2	32	240.8	40	48.3	40	26.9	17	49.6	16	36.9	33	94.5	26	30.3	45	13.4	29	13.4	29	12.7	11	11									
滋賀	980.1	45	910.1	42	319.1	45	218.3	45	40.8	42	20.7	40	35.0	47	35.1	40	86.2	36	33.4	32	9.9	49	9.9	49	7.6	43	43									
京都	1140.6	38	997.6	39	373.0	30	245.6	34	46.7	31	24.0	28	47.9	20	39.2	27	95.2	21	37.5	19	11.0	40	11.0	40	7.7	42	42									
大阪	1190.5	33	951.9	40	383.5	26	244.3	36	48.0	26	24.1	27	45.2	30	35.2	39	99.0	14	39.6	10	13.1	32	13.1	32	7.9	41	41									
兵庫県	1188.2	34	1010.5	37	386.1	24	241.9	39	51.7	16	23.6	31	42.7	37	35.3	38	96.4	18	36.0	24	14.2	23	14.2	23	9.2	36	36									
奈良	1218.2	32	1030.7	36	398.2	20	259.7	23	53.7	11	29.3	9	43.5	35	36.2	35	100.4	12	43.4	4	15.1	20	15.1	20	8.6	39	39									
和歌山	1443.5	6	1316.3	14	444.7	5	283.8	11	53.4	13	25.8	19	53.0	12	42.0	16	114.9	3	46.9	2	10.6	42	10.6	42	8.9	38	38									
鳥取	1318.4	19	1269.9	16	412.2	14	278.3	15	47.6	28	28.7	10	46.1	26	42.3	15	101.2	10	37.4	21	16.4	13	16.4	13	11.2	19	19									
徳島	1431.8	8	1462.5	2	430.1	11	303.1	6	51.3	17	32.4	3	44.4	33	47.9	7	96.3	19	39.2	11	17.2	8	17.2	8	11.7	16	16									
香川県	1356.6	16	1246.7	19	385.4	25	259.2	25	50.4	21	29.3	8	41.1	42	38.2	28	98.6	16	37.5	18	22.1	1	22.1	1	13.6	9	9									
愛媛	1402.2	10	1329.6	11	410.1	15	284.5	10	55.5	8	27.0	16	50.1	14	42.4	14	94.6	24	35.7	26	16.4	12	16.4	12	15.5	2	2									
高松	1516.9	3	1400.4	5	459.7	3	292.1	9	52.4	15	28.1	11	56.1	7	33.3	44	104.3	4	45.8	3	15.1	18	15.1	18	11.6	17	17									
福岡	1108.6	41	1004.6	38	372.1	31	254.6	28	42.4	39	21.4	38	45.8	27	40.2	23	93.2	28	38.1	16	13.1	31	13.1	31	10.6	26	26									
佐賀	1265.9	25	1212.5	21	406.1	19	269.1	18	46.9	30	23.9	29	44.5	32	44.2	11	98.8	15	39.0	13	13.1	30	13.1	30	10.6	25	25									
長門	1388.1	13	1324.1	12	435.4	10	309.5	5	47.8	27	22.6	33	55.9	8	49.1	6	106.1	6	43.3	5	13.6	26	13.6	26	9.3	35	35									
熊本	1271.4	24	1190.1	24	367.5	36	259.4	24	34.2	46	16.2	46	38.0	45	36.0	36	89.2	33	37.1	22	13.0	34	13.0	34	10.6	27	27									
大宮	1352.7	17	1251.2	18	394.2	21	265.1	21	48.3	25	23.6	30	35.3	46	36.8	34	94.8	23	40.2	9	13.1	33	13.1	33	10.8	24	24									
鹿児島	1396.0	12	1272.3	15	410.1	16	268.6	19	48.4	23	21.6	36	58.4	5	34.6	42	88.1	35	39.1	12	18.7	5	18.7	5	11.1	22	22									
沖縄	1397.0	11	1333.4	10	416.2	13	271.4	17	39.1	44	20.3	42	47.0	22	40.7	20	99.2	13	36.9	23	17.2	7	17.2	7	13.9	8	8									
注	942.7	47	772.5	47	269.0	47	184.9	47	22.1	47	10.6	47	41.3	41	33.6	43	60.3	47	21.9	47	16.3	15	16.3	15	10.5	29	29									

注：1) 都道府県の順位は高率順である。 2) 全国の順位は丸数字は、「令和2年(2020) 人口動態統計(確定数)」における性別にみた各死因に係る死亡率の高率順(第10位まで)である。

参考1 主な死因、性、都道府県別粗死亡率(人口10万対)・順位 一 令和2年(2020)一

	心疾患				急性心筋梗塞				脳血管疾患				脳梗塞				肺炎				慢性閉塞性肺疾患			
	男		女		男		女		男		女		男		女		男		女		男		女	
	率	順位	率	順位	率	順位	率	順位	率	順位	率	順位	率	順位	率	順位	率	順位	率	順位	率	順位	率	順位
全国	165.5	2	167.7	2	29.9	3	83.0	4	45.4	4	46.8	5	74.8	4	52.9	5	22.4	10	22.4	10	22.4	10	22.4	10
北海道	176.0	27	184.8	25	27.8	29	89.1	27	49.5	28	51.5	29	84.9	19	57.6	23	25.2	27	25.2	27	25.2	27	25.2	27
青森	211.3	7	228.2	11	34.9	20	116.3	5	71.4	4	69.7	8	112.9	4	77.4	8	29.6	9	29.6	9	29.6	9	29.6	9
岩手	216.1	5	237.1	4	23.3	38	153.2	1	158.4	2	81.9	1	83.9	20	61.2	19	27.4	17	27.4	17	27.4	17	27.4	17
宮城	166.9	33	168.4	37	18.2	45	98.0	22	101.5	20	54.5	26	56.4	45	36.8	44	18.2	44	18.2	44	18.2	44	18.2	44
秋田	202.6	11	228.7	9	23.9	37	162.9	3	162.9	3	95.1	2	117.1	3	72.7	12	27.7	15	27.7	15	27.7	15	27.7	15
山形	215.8	6	232.3	5	60.9	2	124.2	3	146.5	3	76.3	2	90.3	13	60.0	20	30.7	7	30.7	7	30.7	7	30.7	7
福島	203.0	10	218.8	14	49.8	6	106.5	10	131.1	5	60.7	9	83.1	22	66.6	16	26.1	21	26.1	21	26.1	21	26.1	21
茨城	171.4	28	176.1	33	31.8	8	107.1	9	102.9	19	59.0	19	89.5	14	73.0	19	26.9	19	26.9	19	26.9	19	26.9	19
栃木	181.7	20	175.3	35	32.7	23	104.0	15	107.6	16	51.1	26	74.1	33	54.6	26	21.7	36	21.7	36	21.7	36	21.7	36
群馬	190.9	14	193.6	22	25.5	33	95.2	23	95.4	24	55.1	19	88.8	15	68.9	14	28.0	14	28.0	14	28.0	14	28.0	14
埼玉	159.4	38	144.0	42	30.7	25	70.3	42	67.4	41	36.3	42	76.6	27	52.2	29	18.9	41	18.9	41	18.9	41	18.9	41
千葉	165.4	35	150.4	41	28.4	27	78.7	37	70.2	39	43.7	35	43.7	35	51.3	30	18.9	42	18.9	42	18.9	42	18.9	42
東京都	140.2	43	131.5	44	17.6	46	66.9	46	63.1	44	33.8	46	57.5	43	39.4	43	16.9	46	16.9	46	16.9	46	16.9	46
神奈川県	152.9	40	125.9	45	24.9	35	67.6	45	62.1	46	34.3	45	56.5	44	34.6	46	17.1	45	17.1	45	17.1	45	17.1	45
新潟	169.6	30	194.2	21	27.0	31	118.7	4	129.2	6	66.1	6	69.1	35	50.5	32	25.6	24	25.6	24	25.6	24	25.6	24
富山	146.7	41	179.3	29	38.4	15	100.8	19	112.8	11	57.7	15	86.0	18	58.7	22	22.7	34	22.7	34	22.7	34	22.7	34
石川	158.0	39	180.3	28	36.0	19	87.1	30	94.2	17	54.3	21	74.8	31	49.7	34	18.5	43	18.5	43	18.5	43	18.5	43
福井	192.5	13	224.6	12	54.5	4	92.3	24	104.2	26	52.8	24	92.0	11	67.6	15	23.7	42	23.7	42	23.7	42	23.7	42
山梨	166.4	34	184.3	26	34.1	22	104.1	14	96.0	23	58.2	14	57.6	22	53.9	27	29.2	10	29.2	10	29.2	10	29.2	10
長野	172.9	23	186.4	24	38.5	14	126.1	7	126.1	7	55.3	18	68.6	36	49.1	36	25.5	25	25.5	25	25.5	25	25.5	25
岐阜	162.0	37	178.4	30	37.9	16	84.1	33	90.1	29	47.7	31	78.7	25	50.1	33	24.9	29	24.9	29	24.9	29	24.9	29
静岡県	168.6	31	163.4	38	34.7	21	109.7	7	98.3	22	52.8	25	67.5	38	45.3	40	25.8	22	25.8	22	25.8	22	25.8	22
愛知	116.3	46	117.5	46	22.6	41	69.0	43	63.6	43	36.0	44	60.2	42	39.4	42	15.8	47	15.8	47	15.8	47	15.8	47
三重	179.6	22	182.0	27	40.5	11	88.1	28	88.0	31	42.4	36	76.1	28	52.6	28	28.5	11	28.5	11	28.5	11	28.5	11
滋賀	139.8	44	151.4	40	43.4	10	62.4	47	64.1	42	32.1	47	51.4	46	35.4	45	21.6	37	21.6	37	21.6	37	21.6	37
京都	177.2	25	177.1	32	23.9	36	76.8	39	70.2	38	41.7	38	62.4	40	41.9	41	21.9	35	21.9	35	21.9	35	21.9	35
大阪	181.9	19	162.2	39	26.7	32	67.9	44	59.0	47	36.9	43	68.4	16	59.6	21	23.9	31	23.9	31	23.9	31	23.9	31
兵庫県	167.2	32	170.5	36	36.2	18	81.8	34	73.9	36	41.7	39	70.7	34	46.4	39	25.0	28	25.0	28	25.0	28	25.0	28
徳島	186.9	17	177.7	31	20.2	43	77.0	38	71.0	37	44.2	34	82.2	23	51.3	31	21.5	38	21.5	38	21.5	38	21.5	38
香取	227.8	2	229.2	8	48.8	7	91.3	26	85.4	32	53.2	23	104.1	7	74.8	9	31.9	5	31.9	5	31.9	5	31.9	5
島根	146.5	42	175.9	34	36.5	17	102.4	18	112.9	10	58.2	13	74.6	32	55.2	25	21.3	39	21.3	39	21.3	39	21.3	39
岡山	202.2	12	220.4	13	15.0	47	98.1	21	140.6	4	56.6	17	63.8	39	49.4	35	25.6	23	25.6	23	25.6	23	25.6	23
広島	171.2	29	199.5	19	69.5	1	87.9	29	84.3	34	49.0	29	93.3	10	61.8	18	25.3	26	25.3	26	25.3	26	25.3	26
山口	176.1	26	190.2	23	27.5	30	78.9	36	76.9	35	42.0	37	67.7	37	47.2	37	24.0	30	24.0	30	24.0	30	24.0	30
徳島	224.3	3	247.0	3	28.1	28	105.5	11	108.9	14	63.1	7	118.7	1	94.3	2	27.0	18	27.0	18	27.0	18	27.0	18
香川	181.2	21	213.9	16	31.1	24	98.5	20	94.2	25	56.6	16	118.4	2	100.1	1	34.0	2	34.0	2	34.0	2	34.0	2
愛媛	206.0	8	215.3	15	23.2	39	91.7	25	84.4	33	53.5	22	61.2	41	46.6	38	32.9	4	32.9	4	32.9	4	32.9	4
高松	244.5	1	240.4	3	22.8	40	104.0	16	104.1	18	60.2	10	86.3	17	70.2	13	27.6	16	27.6	16	27.6	16	27.6	16
高知	217.8	4	266.2	1	60.2	3	113.8	6	109.3	15	70.0	5	109.2	6	93.2	4	35.5	1	35.5	1	35.5	1	35.5	1
福岡	113.8	47	140.2	43	25.3	34	71.8	41	69.8	40	40.8	40	75.2	30	56.1	24	19.0	40	19.0	40	19.0	40	19.0	40
佐賀	163.0	36	204.6	18	29.1	26	80.2	35	90.0	30	46.6	32	92.0	12	85.1	6	28.3	12	28.3	12	28.3	12	28.3	12
熊本	188.6	15	228.6	10	40.0	12	86.9	18	99.6	21	46.5	33	102.2	8	84.1	7	30.2	8	30.2	8	30.2	8	30.2	8
大分	178.2	24	197.3	20	18.5	44	86.5	32	92.9	27	50.8	27	80.0	24	65.0	17	26.2	20	26.2	20	26.2	20	26.2	20
宮崎	188.2	16	207.9	17	43.6	9	35.8	6	104.8	12	59.9	11	83.8	21	74.3	10	28.1	13	28.1	13	28.1	13	28.1	13
鹿児島	204.6	9	231.5	6	39.7	13	108.8	8	109.7	13	66.2	8	101.4	9	86.1	5	31.5	6	31.5	6	31.5	6	31.5	6
沖縄	185.5	18	229.9	7	43.8	8	104.5	13	113.8	9	59.7	12	112.2	5	94.2	3	33.1	3	33.1	3	33.1	3	33.1	3
全国平均	126.7	45	104.3	47	22.2	42	73.0	40	62.3	45	38.1	42	42.2	47	21.7	47	22.8	33	22.8	33	22.8	33	22.8	33

注: 1) 都道府県の順位は高率順である。  
 2) 全国の順位は丸数字は、「令和2年(2020)人口動態統計(確定数)」における性別にみた各死因に係る死亡率の高率順(第10位まで)である。

参考1 主な死因、性、都道府県別粗死亡率(人口10万対)・順位 ― 令和2年(2020)―

	肝疾患				腎不全				老衰				不慮の事故				自殺			
	男		女		男		女		男		女		男		女		男		女	
	率	順位	率	順位	率	順位	率	順位	率	順位	率	順位	率	順位	率	順位	率	順位	率	順位
全	19.4	9.5	23.3	10	20.5	10	59.6	5	152.5	3	36.6	7	25.5	7	22.6	9	22.6	9	10.5	5
北海道	20.0	10.8	34.6	3	30.0	7	51.5	39	130.9	42	39.5	29	25.5	34	22.0	34	22.0	34	12.5	5
青森	25.0	8.6	35.1	2	29.8	8	63.7	21	189.8	17	55.1	2	32.9	15	29.3	3	29.3	3	10.4	18
岩手	20.7	11.1	31.0	9	26.3	17	73.8	14	210.6	11	49.3	11	32.3	18	29.0	4	29.0	4	14.1	1
宮城	17.0	15.5	20.9	40	18.2	36	67.3	18	161.7	25	34.0	38	24.1	37	25.0	13	25.0	13	11.4	9
秋田	23.9	7.4	33.9	4	29.5	10	93.3	4	213.0	9	54.8	3	38.1	4	27.9	8	27.9	8	9.1	33
山形	14.6	11.5	31.7	7	26.5	16	88.7	8	264.9	1	45.1	20	36.4	6	24.5	16	24.5	16	9.9	27
福島	19.3	10.6	26.2	21	24.1	21	82.1	11	198.2	15	50.8	8	33.0	14	30.5	1	30.5	1	9.0	35
茨城	20.0	10.3	22.7	34	17.0	39	61.8	23	156.1	29	36.9	34	27.8	29	23.5	25	23.5	25	11.3	10
栃木	18.6	12.1	22.6	35	16.7	42	57.7	31	172.1	22	33.9	39	23.4	38	24.2	19	24.2	19	10.6	16
群馬	16.0	11.1	28.0	16	22.6	26	57.5	32	154.8	31	38.0	32	30.7	23	25.8	10	25.8	10	12.8	3
埼玉県	15.6	11.8	21.5	39	17.6	37	48.0	43	114.8	44	25.4	46	17.3	45	21.7	35	21.7	35	10.8	12
千葉県	15.7	11.8	20.1	43	14.8	45	55.3	36	132.3	40	27.9	44	18.7	44	22.0	33	22.0	33	12.4	6
東京都	21.0	8.1	17.0	47	13.9	47	48.5	41	122.9	43	26.6	45	19.7	45	19.5	45	19.5	45	10.6	15
神奈川県	22.4	9.0	17.4	46	13.9	46	62.7	22	150.7	34	33.5	40	25.4	35	20.5	43	20.5	43	10.7	13
新潟県	15.4	11.8	24.2	28	23.2	24	91.4	5	222.3	6	44.2	21	33.9	9	25.6	12	25.6	12	12.6	4
富山県	17.6	10.9	21.9	36	22.9	25	72.9	15	202.4	14	53.8	4	39.4	2	28.7	5	28.7	5	9.7	28
石川県	15.0	12.1	21.8	37	16.9	41	49.1	40	150.1	35	39.3	30	27.1	33	22.9	28	22.9	28	7.6	42
福井県	12.5	14.4	25.6	24	27.3	14	59.6	28	156.2	28	47.1	17	38.5	3	23.7	23	23.7	23	9.1	34
山梨県	19.5	9.5	20.2	13	22.5	28	69.2	16	197.9	16	53.6	5	34.9	8	22.3	29	22.3	29	10.4	20
長野県	16.3	11.8	20.4	41	16.9	40	95.2	3	219.8	8	46.1	18	31.9	20	24.0	20	24.0	20	11.3	11
岐阜県	14.3	12.4	22.9	33	23.2	23	75.0	13	187.9	18	48.5	13	33.7	10	20.1	44	20.1	44	10.4	19
静岡県	17.0	10.2	26.9	20	19.4	33	68.5	2	226.3	5	40.2	27	28.6	28	23.1	27	23.1	27	10.0	26
愛知県	15.0	11.8	17.9	45	15.8	43	65.1	19	152.0	33	32.2	42	23.0	39	21.0	39	21.0	39	9.6	30
三重県	15.8	11.8	29.5	11	23.4	22	90.6	6	222.0	7	40.1	28	27.8	30	20.9	40	20.9	40	10.7	14
滋賀県	14.1	12.4	23.1	32	17.6	38	48.3	42	131.8	42	43.2	36	27.4	32	21.2	37	21.2	37	11.6	8
京都府	18.4	9.3	21.5	38	21.3	31	47.8	44	141.3	39	28.6	43	14.1	46	18.4	47	18.4	47	9.7	29
大阪府	25.8	10.9	24.6	27	22.6	27	40.3	46	102.3	47	33.1	41	21.9	41	23.6	24	23.6	24	12.2	7
兵庫県	22.1	9.8	25.2	25	21.4	30	55.3	35	142.8	38	38.6	31	24.9	36	22.0	32	22.0	32	10.2	24
奈良県	16.2	10.7	23.8	30	18.7	34	59.9	27	144.8	37	34.8	37	21.5	42	20.9	41	20.9	41	10.4	21
和歌山県	23.4	12.6	30.3	10	32.5	2	87.9	9	226.6	4	43.2	22	35.1	7	24.5	17	24.5	17	9.3	32
鳥取県	18.6	10.4	27.4	18	15.7	44	89.8	7	243.7	3	48.0	14	31.1	21	24.7	15	24.7	15	5.2	47
徳島県	22.5	10.5	27.8	17	27.5	13	82.5	10	251.3	2	41.9	25	29.2	25	29.4	2	29.4	2	8.8	36
香川県	20.4	11.1	23.4	31	22.2	29	60.0	26	157.4	27	41.5	26	27.8	31	20.7	42	20.7	42	7.5	43
岡山県	20.3	11.1	23.9	29	24.4	19	54.5	37	153.4	32	37.5	33	22.9	40	24.5	18	24.5	18	10.4	17
広島県	21.1	12.2	33.2	5	30.9	4	57.2	33	177.2	21	42.3	24	30.0	24	24.5	18	24.5	18	10.2	23
山口県	22.3	10.2	33.1	6	32.2	3	61.6	24	209.1	13	51.6	6	30.9	22	21.1	38	21.1	38	10.2	22
徳島県	18.3	11.1	26.1	22	27.6	12	98.6	1	212.6	10	45.3	19	29.1	26	23.9	22	23.9	22	8.5	37
香川県	24.6	11.1	26.0	23	24.3	20	77.9	12	210.6	12	50.4	9	37.2	5	24.9	14	24.9	14	9.3	31
愛媛県	23.1	9.9	39.2	1	35.0	1	64.8	20	178.0	20	61.1	1	39.4	1	28.1	7	28.1	7	7.7	41
高知県	18.1	11.8	20.3	42	20.3	32	33.2	47	105.4	45	36.6	35	29.0	27	23.3	26	23.3	26	10.1	25
福岡県	16.8	11.8	24.6	26	24.6	18	59.0	30	155.0	30	43.0	23	32.4	16	22.3	30	22.3	30	5.4	46
佐賀県	20.1	10.6	28.4	14	29.2	11	51.9	38	145.2	36	49.3	10	33.3	13	22.0	31	22.0	31	6.9	44
長崎県	19.6	11.1	27.1	15	27.1	15	59.0	27	166.8	24	48.7	12	33.6	11	25.6	11	25.6	11	8.1	40
熊本県	16.3	11.8	31.1	8	29.8	9	69.2	19	171.1	23	51.6	7	32.4	17	23.9	21	23.9	21	8.2	39
大宮	20.7	12.8	27.1	19	30.1	6	57.0	34	158.2	26	47.4	16	33.5	12	28.5	6	28.5	6	13.2	2
鹿児島	18.5	11.8	29.4	12	30.3	5	61.5	25	179.8	19	47.7	15	31.9	19	27.0	9	27.0	9	8.3	38
沖縄県	34.0	14.0	19.1	44	18.5	35	42.0	45	103.0	46	21.9	47	11.0	47	21.7	36	21.7	36	6.9	45

注: 1) 都道府県の順位は高率順である。  
 2) 全国の順位の丸数字は、「令和2年(2020) 人口動態統計(確定数)」における性別にみた各死因に係る死亡率の高率順(第10位まで)である。

参考2 主な死因、性、都道府県別年齢調整死亡率(人口10万対)・順位 一令和2年(2020)一

全死因	悪性新生物<腫瘍>		胃の悪性新生物<腫瘍>		大腸の悪性新生物<腫瘍>		肺の悪性新生物<腫瘍>		糖尿病							
	男		女		男		女		男		女					
	率	順位	率	順位	率	順位	率	順位	率	順位	率	順位				
全	1328.7	1	394.7	1	196.4	1	49.4	1	29.2	1	94.3	1	13.9	1	6.9	1
北海道	1347.9	17	440.7	3	228.0	1	48.7	24	34.2	3	113.4	1	16.0	14	8.8	7
青森	1554.0	1	472.6	1	219.1	2	65.1	2	36.6	2	110.6	2	18.9	4	8.6	4
岩手	1407.3	4	411.6	9	214.4	3	55.2	8	37.8	1	93.5	23	14.6	22	8.7	6
宮城	1298.0	35	394.4	19	195.9	18	48.0	28	29.4	17	97.0	16	12.6	36	6.5	26
秋田	1480.4	2	445.9	2	203.5	7	73.4	1	32.1	6	93.0	25	23.1	21	8.0	15
山形	1341.2	20	395.7	18	195.6	19	62.9	3	29.0	21	85.3	42	24.8	31	9.7	46
福島	1409.3	3	404.2	12	199.2	9	50.0	19	30.7	11	92.9	26	25.4	28	17.9	5
茨城	1391.1	6	403.1	13	198.5	12	57.1	6	30.7	10	95.3	17	25.2	28	16.1	12
栃木	1360.9	11	391.0	22	199.0	10	55.4	7	28.9	22	87.7	35	25.7	24	16.6	10
群馬	1378.6	8	382.3	32	192.2	25	55.0	9	31.6	8	87.9	33	24.8	30	17.5	8
埼玉	1336.5	21	393.1	20	199.7	8	51.3	18	30.6	12	92.9	27	28.2	11	12.5	37
千葉	1323.8	27	389.6	25	194.5	20	50.0	20	28.1	30	93.1	24	28.2	12	16.5	11
東京都	1301.6	33	385.7	28	199.0	11	46.4	32	28.0	31	87.3	37	28.4	8	13.7	27
神奈川県	1261.1	43	384.2	30	194.1	22	47.9	30	27.3	32	87.1	38	26.0	23	9.6	47
新潟	1358.9	13	414.5	8	188.3	30	60.3	4	28.8	23	98.6	11	23.2	38	6.9	22
山梨	1310.5	30	393.0	21	198.2	13	57.2	5	29.2	18	86.4	39	24.5	32	13.7	28
石川県	1316.3	28	410.9	10	196.2	15	53.9	10	28.6	26	98.4	13	28.4	10	13.5	29
福井	1310.5	31	380.0	35	170.0	47	42.2	43	28.3	27	102.9	6	21.3	45	13.5	30
山梨	1286.7	38	355.1	45	178.0	44	46.4	33	26.8	36	82.2	45	22.7	42	16.7	9
長野	1202.5	47	338.4	44	180.7	43	40.2	44	24.6	43	71.1	47	20.8	46	6.3	31
岐阜	1285.9	39	370.2	40	193.1	24	53.1	12	29.8	13	88.7	31	25.3	33	10.3	43
静岡県	1336.5	22	371.7	39	190.8	27	44.1	42	29.5	15	84.4	43	23.9	33	15.8	16
愛知県	1336.3	23	389.1	26	196.6	14	51.7	17	31.1	9	95.1	18	26.8	18	10.1	44
三重	1327.7	26	375.5	36	181.0	42	48.7	23	27.2	33	95.1	19	21.6	44	13.4	31
滋賀	1214.7	46	372.0	40	186.4	32	48.3	26	29.1	20	100.0	9	28.4	7	12.1	39
京都	1254.5	44	389.6	24	190.6	29	48.7	22	29.5	16	98.5	12	28.2	13	11.5	42
大阪	1403.6	5	423.2	5	206.0	6	53.0	13	29.2	19	107.8	3	32.9	2	14.4	23
兵庫県	1308.3	32	402.2	15	190.7	28	53.8	11	27.3	32	99.6	10	28.0	15	15.0	20
奈良	1242.6	45	380.1	34	196.1	16	52.1	14	26.7	38	93.9	21	31.8	4	14.1	25
和歌山	1388.4	7	409.9	11	196.1	17	49.0	21	28.7	24	104.2	5	32.0	3	9.7	45
鳥取	1313.0	29	400.8	16	183.6	37	45.6	38	26.2	40	97.7	15	23.8	35	15.9	15
島根	1300.2	34	385.6	29	185.6	33	45.7	37	28.7	25	85.4	41	23.0	41	15.3	18
岡山	1284.4	40	372.2	37	177.3	45	46.2	34	26.1	41	95.0	20	23.4	37	13.9	26
広島	1263.8	42	369.5	41	183.4	39	44.6	41	26.7	37	87.9	34	23.9	34	11.6	41
山口	1378.4	9	398.9	17	185.0	34	51.9	16	26.9	35	88.8	30	26.3	19	15.0	19
徳島	1333.5	24	381.4	33	183.6	38	48.0	29	25.7	42	98.0	14	22.3	43	17.5	7
香川県	1342.1	19	367.2	42	186.7	31	47.9	31	27.0	34	93.6	22	26.1	20	21.2	1
愛媛	1348.0	16	383.1	31	194.1	21	51.9	15	28.3	28	87.9	32	23.1	39	15.4	17
高松	1350.5	15	402.6	14	181.9	40	46.2	35	19.7	47	90.5	29	28.1	14	13.3	32
福岡	1332.9	25	423.8	9	206.3	5	48.1	27	31.7	7	105.5	4	30.2	5	5.9	37
佐賀	1350.8	14	418.2	6	194.1	23	48.4	25	29.7	14	100.9	8	27.3	16	14.2	24
長崎	1375.5	10	416.7	7	214.1	4	45.9	36	33.4	5	101.5	7	29.0	6	13.0	33
熊本	1267.8	41	357.1	44	181.3	41	33.5	46	23.9	44	86.3	40	25.0	29	12.7	35
大分	1296.9	36	365.8	43	175.8	46	45.1	40	23.9	46	87.7	36	25.5	25	12.2	38
宮崎	1359.6	12	386.1	27	191.3	26	45.5	39	26.6	45	82.2	44	27.1	17	17.8	6
鹿児島	1346.3	18	390.3	23	184.8	36	36.7	45	14.0	45	92.0	28	23.4	36	16.1	13
沖縄	1292.1	37	352.9	46	184.9	35	29.0	47	33.6	4	79.6	46	20.8	47	20.8	2

注:1)都道府県の順位は高率順である。

2)全国の順位は丸数字は、「令和2年(2020)人口動態統計(確定数)」における性別にみた各死因に係る死亡率の高率順(第10位まで)である。

参考2 主な死因、性、都道府県別年齢調整死亡率(人口10万対)・順位 —令和2年(2020)—

国	心疾患		急性心筋梗塞		脳血管疾患		脳梗塞		肺炎		慢性閉塞性肺疾患	
	男	女	男	女	男	女	男	女	男	女	男	女
	率	順位	率	順位	率	順位	率	順位	率	順位	率	順位
全	190.1	②	109.2	②	93.8	③	56.4	④	90.1	④	33.4	⑤
北海道	180.0	34	106.4	29	88.9	31	56.6	24	89.0	23	25.6	22
青森	219.0	3	128.5	3	116.7	5	69.7	8	118.4	1	30.3	10
岩手	213.0	6	121.6	6	147.2	1	84.3	1	85.0	28	26.5	24
宮城	196.7	18	109.8	27	110.7	9	71.0	7	70.5	42	22.0	45
秋田	182.2	31	99.3	37	124.1	2	78.2	2	105.4	10	24.1	34
山形	203.4	11	111.5	25	114.6	8	71.4	6	86.3	25	27.0	37
福島	212.9	8	118.9	10	109.6	10	75.2	3	90.4	20	35.5	18
茨城	194.7	20	116.0	17	116.9	4	71.5	5	109.0	6	47.2	2
栃木	213.0	7	118.2	12	119.7	3	74.5	4	93.1	19	34.9	20
群馬	203.8	10	117.6	14	101.1	15	59.7	16	99.7	15	30.3	11
埼玉	199.8	15	118.5	11	86.3	38	56.3	26	107.2	7	42.3	9
千葉	200.2	14	116.3	16	91.2	27	55.5	28	102.2	12	38.7	13
東京都	194.4	22	105.2	32	89.3	30	52.6	32	84.4	29	23.7	39
神奈川県	189.9	25	98.8	40	82.1	44	49.6	39	77.3	37	26.3	38
新潟	170.1	42	99.2	38	116.3	6	68.8	9	71.1	41	23.9	43
富山	151.7	45	91.1	44	101.8	14	64.6	11	90.3	21	29.2	33
石川	183.2	28	104.0	33	97.3	22	57.1	22	88.4	24	29.4	32
福井	202.7	12	121.4	7	95.0	24	58.5	18	99.0	16	35.2	19
山梨	170.9	41	99.0	39	104.3	12	56.4	25	78.1	36	28.5	34
長野	168.6	43	92.4	43	95.4	23	65.5	10	64.3	45	23.7	44
岐阜	173.5	39	109.6	28	87.0	36	57.7	21	85.7	27	29.9	30
静岡県	182.5	30	101.5	35	114.7	7	64.2	12	76.6	38	27.6	35
愛知	156.8	44	93.0	42	87.6	35	52.0	34	84.5	37	21.0	27
三重	191.3	23	111.8	24	91.4	26	56.7	23	84.5	30	31.4	25
滋賀	178.5	36	107.1	31	76.2	47	48.0	43	69.7	43	23.9	42
京都	198.4	16	114.8	19	83.3	43	47.2	42	73.1	40	24.1	33
大阪	217.6	4	122.7	5	78.6	45	45.5	47	113.4	4	43.7	6
兵庫県	188.4	26	112.1	23	88.7	32	47.1	41	83.8	22	27.3	19
奈良	194.4	21	113.3	21	77.0	46	46.5	46	90.0	22	31.7	24
和歌山	219.8	2	124.2	4	87.9	34	48.5	42	105.5	9	30.2	12
鳥取	148.1	46	82.7	47	102.1	13	57.7	20	75.3	39	20.9	46
徳島	185.6	27	138.4	41	88.0	33	63.8	13	57.9	47	22.1	46
岡山	180.7	32	112.2	22	91.0	28	50.9	38	101.4	14	33.4	21
広島	196.8	17	115.3	18	86.2	39	48.8	40	78.7	35	26.9	22
山口	215.7	5	126.7	2	99.0	21	56.2	27	116.7	2	44.9	4
徳島	171.9	40	108.2	30	92.9	25	51.8	35	114.5	3	32.1	3
香川	205.3	9	119.6	9	90.6	29	48.6	41	62.2	46	24.8	41
愛媛	234.4	1	129.1	1	100.2	18	58.3	19	85.7	26	35.6	17
高松	195.1	19	117.6	13	100.4	17	53.2	30	98.2	17	39.9	12
高松	143.7	47	89.7	45	86.7	37	47.7	44	97.9	18	35.8	16
高松	176.2	37	109.9	26	85.1	42	52.7	28	102.9	11	44.1	5
佐賀	190.5	24	114.1	20	85.4	40	54.4	29	106.0	8	29.7	13
長崎	179.5	35	101.2	36	85.2	41	51.2	37	80.7	34	26.1	26
熊本	182.8	29	103.9	34	100.7	16	59.4	17	82.6	33	36.4	15
大分	202.7	13	119.8	8	105.2	11	61.4	14	102.2	13	42.5	8
宮崎	180.2	33	116.4	15	100.0	19	61.1	15	111.1	5	45.0	3
鹿児島	175.1	38	87.1	46	99.9	20	52.4	33	65.4	44	31.9	4
沖縄					55.1	22	22.0	47	17.9	47	34.3	1

注:1)都道府県の順位は高率順である。  
 2)全国の順位は丸数字は、「令和2年(2020)人口動態統計(確定数)」における性別にみた各死因に係る死亡率の高率順(第10位まで)である。

参考2 主な死因、性、都道府県別年齢調整死亡率(人口10万対)・順位 一令和2年(2020)一

国	肝疾患		腎不全		老衰		不慮の事故		自殺	
	男	女	男	女	男	女	男	女	男	女
	率	順位	率	順位	率	順位	率	順位	率	順位
北海道	20.2	7.7	27.3	13.5	82.7	5	40.8	7	22.6	9
青森	19.4	8.2	35.8	17.9	61.0	45	39.6	37	21.9	34
岩手	23.7	5.9	37.9	1	83.6	20	54.4	2	29.1	3
宮城	19.6	4.3	30.2	9	82.8	22	47.0	14	28.4	6
秋田	18.3	6.0	25.3	11	93.6	11	38.8	40	25.1	13
山形	13.6	7.4	29.9	11	92.1	13	48.2	12	25.9	10
福島	18.3	8.1	29.3	16	90.1	14	42.1	28	24.7	16
茨城	20.4	7.8	27.5	22	98.9	7	51.7	5	30.3	1
栃木	19.4	8.3	25.9	30	89.2	15	40.9	33	23.4	27
群馬	15.6	9.9	27.2	24	83.8	19	39.1	38	24.0	23
埼玉県	15.6	8.4	31.0	7	73.1	32	40.3	35	25.7	12
千葉県	17.1	7.8	28.9	18	83.3	21	31.5	46	21.8	37
東京都	16.7	7.1	25.1	38	89.1	16	33.2	44	22.0	33
神奈川県	24.7	3	24.3	43	84.1	18	35.5	42	19.2	46
新潟県	24.3	4	22.9	46	100.2	5	41.0	32	20.1	44
富山県	14.8	5.5	24.0	44	99.7	6	43.1	23	25.8	11
石川県	16.6	8.0	23.0	45	85.5	17	53.2	4	28.4	5
福井県	15.6	7.4	24.6	40	64.2	41	42.6	25	23.1	30
山梨県	12.4	6.5	26.6	28	70.0	35	48.1	13	24.1	21
山梨県	19.0	24	29.5	15	76.9	26	53.8	3	21.9	35
長野県	15.5	4.2	19.0	47	92.5	12	43.2	22	24.3	18
岐阜県	14.2	4.5	24.4	41	94.4	10	49.8	7	20.4	43
静岡県	16.8	3.3	29.7	14	122.1	1	42.7	24	23.1	28
愛知県	16.9	7.8	24.4	42	110.5	3	40.0	36	21.2	39
三重県	15.9	6.1	31.8	6	118.7	2	41.9	30	20.8	41
滋賀県	15.9	3.7	29.9	10	75.4	28	42.0	29	21.8	36
京都府	18.9	2.5	24.9	39	64.9	39	31.6	45	18.4	47
大阪府	27.6	2	30.6	8	66.8	36	39.0	39	23.6	26
兵庫県	22.5	7	28.7	20	75.6	27	42.4	26	22.2	32
奈良県	15.4	4.3	25.4	35	77.0	25	35.1	43	21.7	38
和歌山県	22.1	8	29.9	12	95.6	9	42.4	27	24.2	20
鳥取県	18.0	2.8	27.2	25	97.9	8	46.8	15	25.0	14
島根県	20.9	10	25.8	33	77.1	24	38.2	41	29.8	2
岡山県	20.5	13	25.1	37	73.6	30	43.4	21	20.6	42
山口県	20.9	11	27.3	23	70.7	33	41.6	31	19.4	45
徳島県	20.2	16	32.4	4	62.5	43	40.3	34	24.6	17
香川県	20.4	15	32.3	5	66.1	37	48.5	9	20.8	40
愛媛県	17.8	2.9	25.9	32	107.0	4	44.9	19	24.2	19
高知県	21.3	5	34.9	3	82.7	23	48.5	11	24.9	15
福岡県	19.6	2.0	25.9	31	61.5	44	54.9	1	27.6	8
佐賀県	16.7	3.4	26.3	29	50.7	47	58.6	20	23.9	24
長崎県	19.2	2.3	29.1	17	70.7	34	45.3	18	23.1	29
熊本県	19.6	1.8	28.6	21	59.8	46	48.9	8	22.3	31
大分県	15.6	4.0	29.8	13	64.8	40	60.6	10	26.2	9
宮崎県	19.7	1.7	26.6	27	73.4	31	49.9	6	23.9	25
鹿児島県	17.5	3.0	28.7	19	63.1	42	45.8	17	28.7	4
沖縄県	39.2	1	26.9	26	65.4	38	46.0	16	28.1	7
					74.8	29	64.8	44	24.0	22
					15.5	8	15.5	8	9.7	47
					14.4	1	14.4	1	7.2	44

注:1)都道府県の順位は高率順である。  
2)全国の順位は丸数字は、「令和2年(2020)人口動態統計(推定数)」における性別にみた各死因に係る死亡率の高率順(第10位まで)である。

参考3 主な死因、性別死亡数・粗死亡率(人口10万対) ー令和2年(2020)ー

死 因	男		女	
	死亡数	粗死亡率	死亡数	粗死亡率
全 死 因	706 834	1 178.0	665 921	1 050.4
悪性新生物<腫瘍>	220 989	368.3	157 396	248.3
(再掲)胃の悪性新生物<腫瘍>	27 771	46.3	14 548	22.9
大腸の悪性新生物<腫瘍>	27 718	46.2	24 070	38.0
肺の悪性新生物<腫瘍>	53 247	88.7	22 338	35.2
糖尿病	7 767	12.9	6 135	9.7
心疾患	99 304	165.5	106 292	167.7
(再掲)急性心筋梗塞	17 922	29.9	12 616	19.9
脳血管疾患	50 390	84.0	52 588	83.0
(再掲)脳梗塞	27 218	45.4	29 646	46.8
肺炎	44 902	74.8	33 548	52.9
慢性閉塞性肺疾患	13 465	22.4	2 660	4.2
肝疾患	11 648	19.4	6 040	9.5
腎不全	13 961	23.3	12 987	20.5
老衰	35 779	59.6	96 661	152.5
不慮の事故	21 944	36.6	16 189	25.5
自殺	13 588	22.6	6 655	10.5