

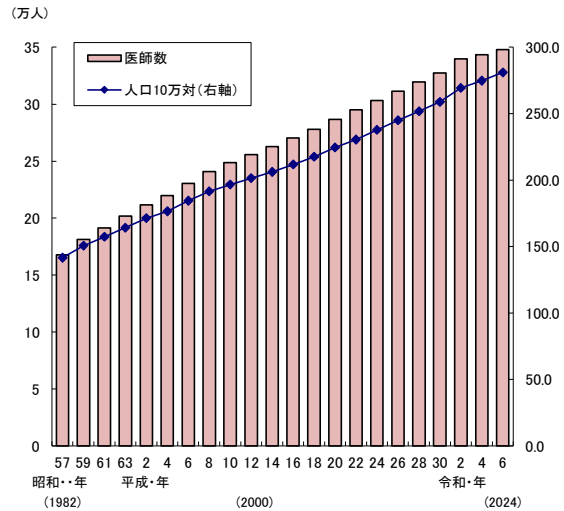
結果の概要

本統計は、令和6(2024)年12月31日現在における全国の届出「医師」347,772人、「歯科医師」103,652人、「薬剤師」329,045人を各々取りまとめたものである。

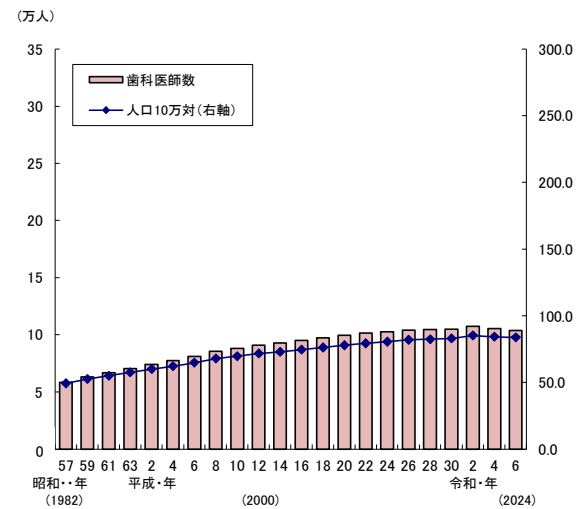
医師・歯科医師・薬剤師数の年次推移

各年12月31日現在

	医師数 (人)	増減率 (%)	人口10万対
昭和 57 年(1982)	167 952	...	141.5
59 ('84)	181 101	7.8	150.6
61 ('86)	191 346	5.7	157.3
63 ('88)	201 658	5.4	164.2
平成 2 年 ('90)	211 797	5.0	171.3
4 ('92)	219 704	3.7	176.5
6 ('94)	230 519	4.9	184.4
8 ('96)	240 908	4.5	191.4
10 ('98)	248 611	3.2	196.6
12 (2000)	255 792	2.9	201.5
14 ('02)	262 687	2.7	206.1
16 ('04)	270 371	2.9	211.7
18 ('06)	277 927	2.8	217.5
20 ('08)	286 699	3.2	224.5
22 ('10)	295 049	2.9	230.4
24 ('12)	303 268	2.8	237.8
26 ('14)	311 205	2.6	244.9
28 ('16)	319 480	2.7	251.7
30 ('18)	327 210	2.4	258.8
令和 2 年 ('20)	339 623	3.8	269.2
4 ('22)	343 275	1.1	274.7
6 ('24)	347 772	1.3	280.9



	歯科医師数 (人)	増減率 (%)	人口10万対
昭和 57 年(1982)	58 362	...	49.2
59 ('84)	63 145	8.2	52.5
61 ('86)	66 797	5.8	54.9
63 ('88)	70 572	5.7	57.5
平成 2 年 ('90)	74 028	4.9	59.9
4 ('92)	77 416	4.6	62.2
6 ('94)	81 055	4.7	64.8
8 ('96)	85 518	5.5	67.9
10 ('98)	88 061	3.0	69.6
12 (2000)	90 857	3.2	71.6
14 ('02)	92 874	2.2	72.9
16 ('04)	95 197	2.5	74.6
18 ('06)	97 198	2.1	76.1
20 ('08)	99 426	2.3	77.9
22 ('10)	101 576	2.2	79.3
24 ('12)	102 551	1.0	80.4
26 ('14)	103 972	1.4	81.8
28 ('16)	104 533	0.5	82.4
30 ('18)	104 908	0.4	83.0
令和 2 年 ('20)	107 443	2.4	85.2
4 ('22)	105 267	△ 2.0	84.2
6 ('24)	103 652	△ 1.5	83.7



	薬剤師数 (人)	増減率 (%)	人口10万対
昭和 57 年(1982)	124 390	...	104.8
59 ('84)	129 700	4.3	107.9
61 ('86)	135 990	4.8	111.8
63 ('88)	143 429	5.5	116.8
平成 2 年 ('90)	150 627	5.0	121.9
4 ('92)	162 021	7.6	130.2
6 ('94)	176 871	9.2	141.5
8 ('96)	194 300	9.9	154.4
10 ('98)	205 953	6.0	162.8
12 (2000)	217 477	5.6	171.3
14 ('02)	229 744	5.6	180.3
16 ('04)	241 369	5.1	189.0
18 ('06)	252 533	4.6	197.6
20 ('08)	267 751	6.0	209.7
22 ('10)	276 517	3.3	215.9
24 ('12)	280 052	1.3	219.6
26 ('14)	288 151	2.9	226.7
28 ('16)	301 323	4.6	237.4
30 ('18)	311 289	3.3	246.2
令和 2 年 ('20)	321 982	3.4	255.2
4 ('22)	323 690	0.5	259.1
6 ('24)	329 045	1.7	265.8

