

2 病床数

(1) 病床の種類別にみた病床数

医療施設の病床数をみると、全病床数は1,680,712床で、前年に比べ14,498床減少している。病院は1,568,261床で、前年に比べ5,511床減少しており、一般診療所は112,364床で8,978床減少、歯科診療所は87床で9床減少している。

病院の病床を病床の種類別にみると、「一般病床」は894,216床（病院の全病床数の57.0%）で、前年に比べ3,164床減少、「精神病床」は338,174床（同21.6%）で1,606床減少、「療養病床」は328,144床（同20.9%）で51床減少している。

一般診療所の「療養病床」は11,410床で、前年に比べ1,063床減少している。（表14、図2）

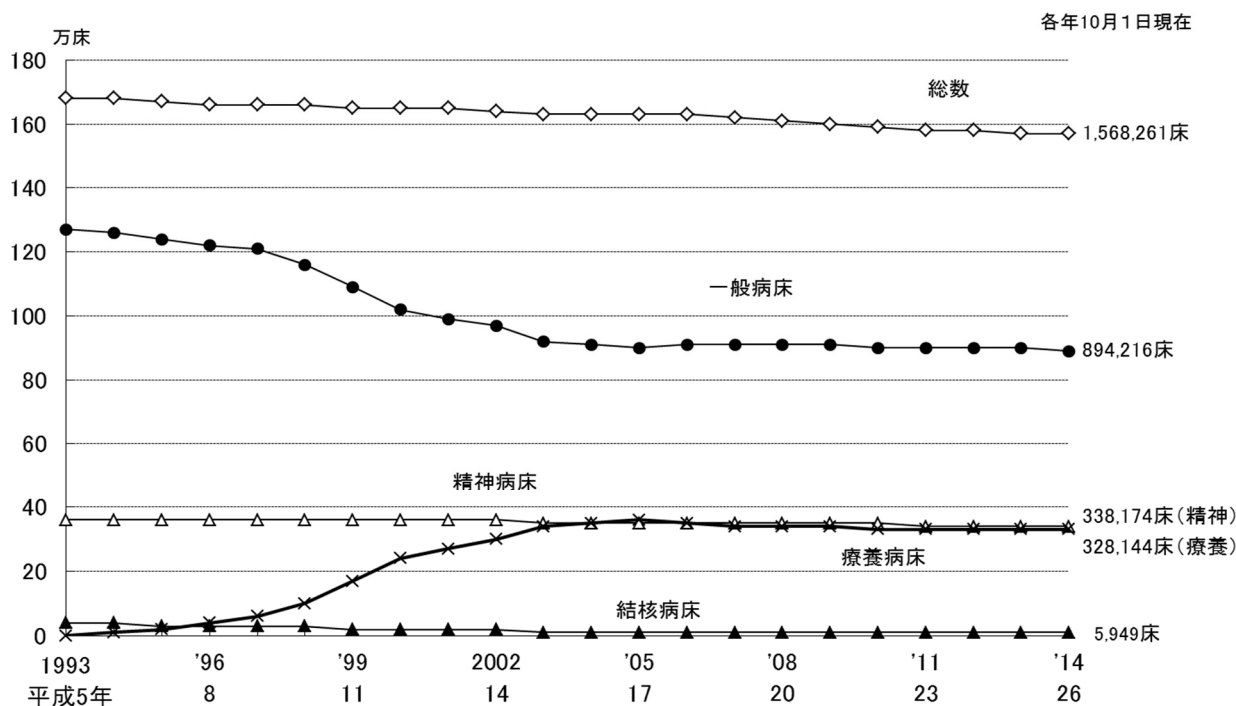
（参考）統計表1 施設の種類別にみた施設数・病床数及び人口10万対施設数・病床数の年次推移

表14 病床の種類別にみた病床数

各年10月1日現在

	病床数		対前年		構成割合(%)	
	平成26年 (2014)	平成25年 (2013)	増減数	増減率 (%)	平成26年 (2014)	平成25年 (2013)
総数	1 680 712	1 695 210	△ 14 498	△ 0.9
病院	1 568 261	1 573 772	△ 5 511	△ 0.4	100.0	100.0
精神病床	338 174	339 780	△ 1 606	△ 0.5	21.6	21.6
精神科病院	252 747	253 489	△ 742	△ 0.3	16.1	16.1
一般病院	85 427	86 291	△ 864	△ 1.0	5.4	5.5
感染症病床	1 778	1 815	△ 37	△ 2.0	0.1	0.1
結核病床	5 949	6 602	△ 653	△ 9.9	0.4	0.4
療養病床 (A)	328 144	328 195	△ 51	△ 0.0	20.9	20.9
一般病床	894 216	897 380	△ 3 164	△ 0.4	57.0	57.0
一般診療所	112 364	121 342	△ 8 978	△ 7.4	100.0	100.0
(再掲) 療養病床 (B)	11 410	12 473	△ 1 063	△ 8.5	10.2	10.3
歯科診療所	87	96	△ 9	△ 9.4
療養病床総数 (A)+(B)	339 554	340 668	△ 1 114	△ 0.3

図2 病床の種類別にみた病院病床数の年次推移



注: 1) 「一般病床」は、平成5年～平成12年は「その他の病床」のうち「療養型病床群」を除いたものであり、平成13・14年は「一般病床」及び「経過的古の他の病床(経過的古療養型病床群を除く。)」である。
 2) 「療養病床」は、平成12年までは「療養型病床群」であり、平成13・14年は「療養病床」及び「経過的古療養型病床群」である。

(2) 開設者別にみた病床数

病床数を開設者別にみると、「医療法人」が病院では857,053床(病院の全病床数の54.6%)、一般診療所では79,931床(有床の一般診療所の全病床数の71.1%)と最も多くなっている(表15)。

(参考) 統計表2 開設者別にみた病院数及び病院病床数の年次推移
 統計表5 開設者・病床の種類別にみた病床数

表15 開設者別にみた病床数

	病床数		対前年		構成割合(%)		1施設当たり病床数
	平成26年(2014)	平成25年(2013)	増減数	増減率(%)	平成26年(2014)	平成25年(2013)	
病院	1 568 261	1 573 772	△ 5 511	△ 0.4	100.0	100.0	184.7
国	130 508	115 046	15 462	13.4	8.3	7.3	396.7
公的医療機関	322 090	324 860	△ 2 770	△ 0.9	20.5	20.6	261.6
社会保険関係団体	16 824	33 632	△ 16 808	△ 50.0	1.1	2.1	295.2
医療法人	857 053	854 932	2 121	0.2	54.6	54.3	149.8
個人	28 783	30 779	△ 1 996	△ 6.5	1.8	2.0	99.6
その他	213 003	214 523	△ 1 520	△ 0.7	13.6	13.6	246.0
一般診療所	112 364	121 342	△ 8 978	△ 7.4	100.0	100.0	13.4
国	2 261	2 278	△ 17	△ 0.7	2.0	1.9	10.3
公的医療機関	2 683	2 710	△ 27	△ 1.0	2.4	2.2	13.2
社会保険関係団体	12	30	△ 18	△ 60.0	0.0	0.0	6.0
医療法人	79 931	83 654	△ 3 723	△ 4.5	71.1	68.9	14.3
個人	26 133	31 314	△ 5 181	△ 16.5	23.3	25.8	11.6
その他	1 344	1 356	△ 12	△ 0.9	1.2	1.1	13.6

注: 1) 一般診療所の「1施設当たり病床数」は、有床診療所に対する数値である。
 2) 開設者の分類の変更により、平成25年の「社会保険関係団体」のうち旧全国社会保険協会連合会、旧厚生年金事業振興団及び旧船員保険会は、平成26年は「国」又は「その他」に計上している。(詳細は8頁「参考1」参照)

(3) 都道府県別にみた人口10万対病院病床数

人口10万対病院病床数をみると、「全病床」は1,234.0床で、前年(1,236.3床)に比べ2.3床減少している。病床の種類別では、「精神病床」266.1床、「療養病床」258.2床、「一般病床」703.6床となっている。

これを都道府県別にみると、「全病床」は高知県(2,482.4床)が最も多く、「精神病床」は鹿児島県(587.1床)が最も多くなっている。「療養病床」は高知県(903.7床)が最も多く、「一般病床」は高知県(1,064.6床)が最も多くなっている。

また、それぞれ最も多い県と最も少ない県の比をみると、「全病床」は3.0倍、「精神病床」は3.8倍、「療養病床」は6.9倍、「一般病床」は2.2倍となっている。(図3、表16)

(参考) 統計表1 施設の種類の別みた施設数・病床数及び人口10万対施設数・病床数の年次推移
 統計表11 都道府県—指定都市・特別区・中核市(再掲)別にみた病床数及び人口10万対病床数

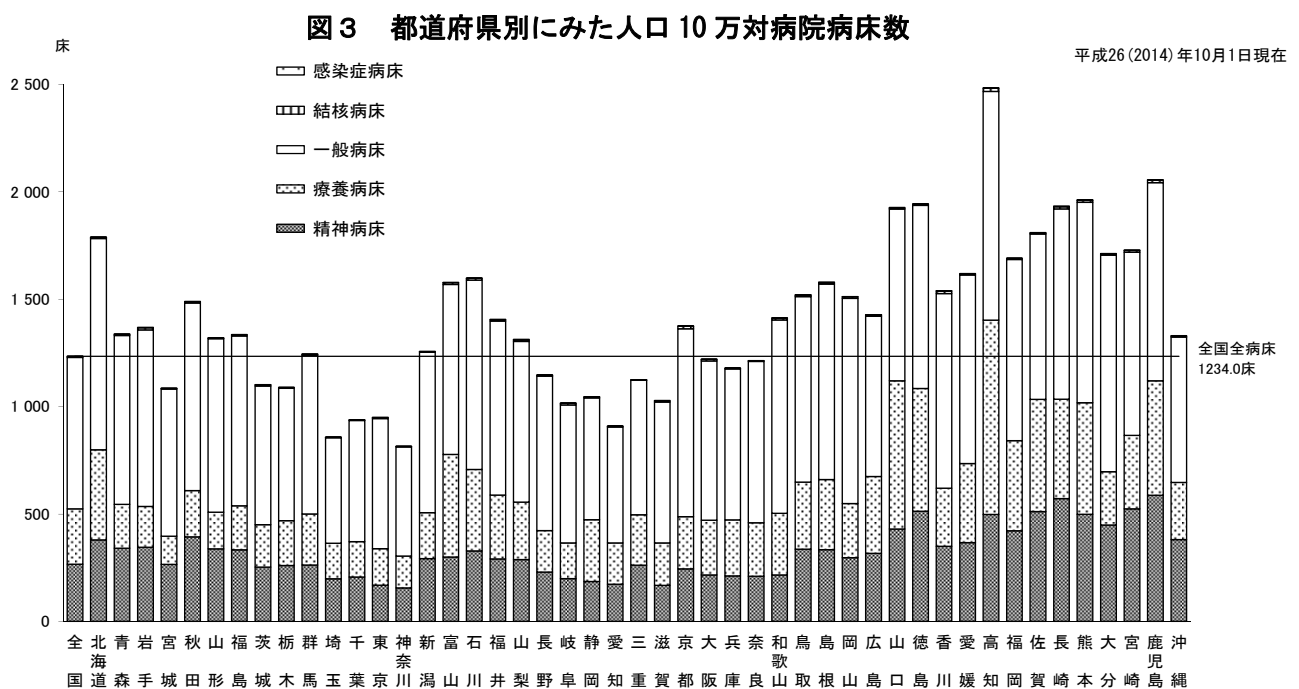


表16 人口10万対病院病床数

平成26(2014)年10月1日現在

	全病床		精神病床		感染症病床		結核病床		療養病床		一般病床	
全国	1 234.0		266.1		1.4		4.7		258.2		703.6	
多い県	高 知	2 482.4	鹿 児 島	587.1	島 根	4.3	高 知	14.5	高 知	903.7	高 知	1 064.6
	鹿 児 島	2 054.9	長 崎	571.6	大 分	3.4	香 川	12.5	山 口	689.1	大 分	1 007.4
	熊 本	1 961.5	宮 崎	524.0	山 梨	3.3	京 都	11.7	徳 島	571.6	北 海 道	983.5
	徳 島	1 943.1	徳 島	512.6	和 歌 山	3.3	鹿 児 島	10.9	鹿 児 島	532.8	岡 山	954.7
	長 崎	1 932.2	佐 賀	511.0	徳 島	3.0	長 崎	10.3	佐 賀	522.6	熊 本	932.8
∴	∴	∴	∴	∴	∴	∴	∴	∴	∴	∴	∴	
少ない県	東 京	949.3	静 岡	185.7	愛 知	0.9	新 潟	2.6	岐 阜	166.0	静 岡	566.8
	千 葉	938.0	愛 知	173.2	千 葉	0.9	埼 玉	2.4	千 葉	165.1	千 葉	563.7
	愛 知	908.9	東 京	168.9	大 阪	0.8	千 葉	2.1	埼 玉	164.5	愛 知	539.7
	埼 玉	857.3	滋 賀	168.0	神 奈 川	0.8	神 奈 川	1.8	神 奈 川	148.0	神 奈 川	508.7
	神 奈 川	814.9	神 奈 川	155.6	埼 玉	0.4	三 重	1.6	宮 城	130.8	埼 玉	491.1
比(倍) (最大/最小)	3.0		3.8		9.7		8.8		6.9		2.2	

注: 1) 小数点第1位の数値は、小数点第2位を四捨五入して表示している。
 2) 比(倍)(最大/最小)は、四捨五入する前の数値で算出している。