

平成22年9月22日  
大臣官房統計情報部  
人口動態・保健統計課保健統計室  
室長 武田 康久  
室長補佐 相原 陽二  
(担当・内線)  
医療施設調査担当 健康政策統計第一係(内線7520)  
病院報告担当 健康政策統計第二係(内線7522)  
(電話代表) 03(5253)1111  
(ダイヤルイン) 03(3595)2958

平成21年  
(2009)

医療施設(動態)調査・病院報告の概況

目次

<b>調査の概要</b>	頁
1 医療施設調査	1
2 病院報告	1
3 利用上の注意	2
4 用語の説明	3
<b>結果の概要</b>	
<b>医療施設調査</b>	
1 施設数	5
(1) 施設の種類別にみた施設数	
(2) 開設者別にみた施設数	
(3) 病床の規模別にみた施設数	
(4) 診療科目別にみた施設数	
2 病床数	13
(1) 病床の種類別にみた病床数	
(2) 開設者別にみた病床数	
(3) 都道府県別にみた人口10万対病院病床数	
<b>病院報告</b>	
1 患者数	17
(1) 1日平均在院・新入院・退院患者数	
(2) 1日平均外来患者数	
(3) 都道府県別にみた1日平均在院患者数	
2 病床利用率	21
3 平均在院日数	22
(1) 病床の種類別にみた平均在院日数	
(2) 都道府県別にみた病院の平均在院日数	
4 病院における従事者	25
(1) 病院における職種別にみた従事者数	
(2) 病院における職種別にみた100床当たり従事者数	
(3) 都道府県別にみた病院における人口10万対常勤換算医師数	
<b>統計表</b>	27



## (2) 報告の沿革

この報告の前身は、昭和 20 年 10 月に発足した「病院週報」であるが、昭和 23 年 6 月に週報から月報に改めるとともに、同年 11 月に医療法施行規則（昭和 23 年厚生省令第 50 号）を定めて報告の根拠を明確にし、昭和 24 年より医療法に基づく報告とした。

昭和 29 年には医療法施行規則の改正により名称を「病院報告」に改め、昭和 48 年からは従事者票を追加し、平成 10 年からは療養型病床群（現「療養病床」）を有する診療所からも報告を求めるとしている。

なお、平成 13 年 3 月から報告の根拠は、医療法施行令（昭和 23 年政令第 326 号）となった。

## (3) 報告の種類、期間及び期日

患者票（毎月報告） 平成 21 年 1 月 1 日～12 月 31 日  
従事者票（病院のみ 年 1 回報告） 平成 21 年 10 月 1 日現在

## (4) 報告の対象

全国の病院（患者票、従事者票）、療養病床を有する診療所（患者票）

## (5) 報告の事項

患者票 在院患者数、新入院患者数、退院患者数、外来患者数等  
従事者票 医師、歯科医師、薬剤師、看護師等の数

## (6) 報告の方法及び系統

患者票 病院及び療養病床を有する診療所の管理者が作成し、厚生労働大臣に提出した。  
従事者票 病院の管理者が作成し、厚生労働大臣に提出した。

厚生労働省 ————— 都道府県 ————— 保健所 ————— 病院・診療所  
└── 保健所設置市・特別区 ──┘

## (7) 結果の集計

厚生労働省大臣官房統計情報部において行った。

## 3 利用上の注意

### (1) 表章記号の規約

計数のない場合	-
計数不明又は計数を表章することが不適当な場合	...
統計項目があり得ない場合	.
比率等でまるめた結果が表章すべき最下位の桁の 1 に達しない場合	0.0
減少数又は減少率を意味する場合	

(2) 結果の概要に掲載の数値は、四捨五入をしているため、内訳の合計が「総数」に合わない場合がある。

(3) 結果の概要で人口 10 万対等比率算出のために用いた人口は、総務省統計局発表「平成 21 年 10 月 1 日現在総務省推計人口（総人口）」である。なお、19 大都市及び中核市については、東京都、各指定都市及び各中核市が推計した平成 21 年 10 月 1 日現在の総人口である。

## 4 用語の説明

### (1) 医療施設の種類

#### 病院

医師又は歯科医師が医業又は歯科医業を行う場所であって、患者 20 人以上の入院施設を有するものをいう。

#### 一般診療所

医師又は歯科医師が医業又は歯科医業を行う場所（歯科医業のみは除く。）であって、患者の入院施設を有しないもの又は患者 19 人以下の入院施設を有するものをいう。

#### 歯科診療所

歯科医師が歯科医業を行う場所であって、患者の入院施設を有しないもの又は患者 19 人以下の入院施設を有するものをいう。

### (2) 病院の種類

精神科病院 精神病床のみを有する病院をいう。

結核療養所 結核病床のみを有する病院をいう。

一般病院 上記以外の病院（平成 10 年までは伝染病院も除く。）をいう。

### (3) 病床の種類

精神病床 精神疾患を有する者を入院させるための病床をいう。

感染症病床 「感染症の予防及び感染症の患者に対する医療に関する法律」(平成 10 年法律第 114 号)に規定する一類感染症、二類感染症（結核を除く。）、新型インフルエンザ等感染症及び指定感染症並びに新感染症の患者を入院させるための病床をいう。

結核病床 結核の患者を入院させるための病床をいう。

療養病床 病院の病床（精神病床、感染症病床、結核病床を除く。）又は一般診療所の病床のうち主として長期にわたり療養を必要とする患者を入院させるための病床をいう。

一般病床 精神病床、感染症病床、結核病床、療養病床以外の病床をいう。

介護療養病床 療養病床のうち、介護保険法に規定する都道府県知事の指定介護療養型医療施設としての指定に係る病床をいう。

### (4) 開設者の分類

概況本文と統計表で表示している開設者の分類は、下記のとおり。

概況本文（大分類）	統計表（小分類）
国	厚生労働省、独立行政法人国立病院機構、国立大学法人、独立行政法人労働者健康福祉機構、その他(国の機関) 独立行政法人国立病院機構、国立大学法人、独立行政法人労働者健康福祉機構は、各々の法律により医療法の適用については国とみなされている。
公的医療機関	都道府県、市町村、地方独立行政法人、日赤、済生会、北海道社会事業協会、厚生連、国民健康保険団体連合会
社会保険関係団体	全国社会保険協会連合会、厚生年金事業振興団、船員保険会、健康保険組合及びその連合会、共済組合及びその連合会、国民健康保険組合
医療法人	医療法人
個人	個人
その他	公益法人、私立学校法人、社会福祉法人などの上記以外の法人

(5) 在院患者

病院の全病床及び診療所の療養病床に、毎日 24 時現在在院している患者をいう。

(6) 新入院患者、退院患者

毎月中における新たに入院した患者、退院した患者をいい、入院してその日のうちに退院した患者も含む。

(7) 外来患者

新来、再来、往診及び巡回診療患者の区別なく、すべてを合計したものをいい、同一患者が 2 つ以上の診療科で診療を受け、それぞれの科で診療録が作成された場合は、それぞれの診療科の外来患者として取扱う。

(8) 1 日平均在院患者数

年間在院患者延数

当該年の年間日数

平成 21 年は 365 日

(9) 1 日平均外来患者数

年間外来患者延数

当該年の年間日数

(10) 病床利用率

年間在院患者延数

(月間日数 × 月末病床数) の 1 月～12 月の合計

× 100

(11) 平均在院日数

年間在院患者延数

1/2 × (年間新入院患者数 + 年間退院患者数)

療養病床については、次式による。

年間在院患者延数

$$1/2 \times \left[ \text{年間新入院患者数} + \text{年間} \begin{array}{l} \text{同一医療機関内の他の} \\ \text{病床から移された患者数} \end{array} + \text{年間退院患者数} + \text{年間} \begin{array}{l} \text{同一医療機関内の他の} \\ \text{病床へ移された患者数} \end{array} \right]$$

介護療養病床については、次式による。

年間在院患者延数

$$1/2 \times \left[ \text{年間新入院患者数} + \text{年間} \begin{array}{l} \text{同一医療機関内の介護療養病床} \\ \text{以外の病床から移された患者数} \end{array} + \text{年間退院患者数} + \text{年間} \begin{array}{l} \text{同一医療機関内の介護療養病床} \\ \text{以外の病床へ移された患者数} \end{array} \right]$$

(12) 従事者

10 月 1 日 24 時現在に在籍する者をいい、有する免許の種類等により計上している。

(13) 常勤換算

従事者について、その職務に従事した 1 週間の勤務時間を、当該医療施設の通常の 1 週間の勤務時間で除した数である。

従事者の 1 週間の勤務時間

医療施設で定めている常勤者の 1 週間の勤務時間

# 結 果 の 概 要

## I 医療施設調査

平成 21 年 10 月 1 日現在における全国の医療施設総数は 178,675 施設で、そのうち、「休止・1年以上休診中」の施設を除いた「活動中の施設」は 176,471 施設（医療施設総数の 98.8%）となっている。

以下の内容は、その「活動中の施設」について取りまとめたものである。

### 1 施設数

#### (1) 施設の種別別にみた施設数

全国の医療施設は 176,471 施設で、前年に比べ 815 施設増加している。

「病院」は 8,739 施設で前年に比べ 55 施設減少しており、「一般診療所」は 99,635 施設で 552 施設増加、「歯科診療所」は 68,097 施設で 318 施設増加している。

施設数を施設の種別別にみると、「一般病院」は 7,655 施設で、前年に比べ 59 施設減少、「精神科病院」は 1,083 施設で、4 施設増加している。

一般病院のうち「療養病床を有する病院」は 4,021 施設で、前年に比べ 46 施設減少しており、病院総数の 46.0%となっている。一般診療所のうち「療養病床を有する一般診療所」は 1,625 施設で、前年に比べ 103 施設減少している。

一般診療所は「有床」が 11,072 施設（一般診療所総数の 11.1%）で、前年に比べ 428 施設減少、「無床」は 88,563 施設（同 88.9%）で、前年に比べ 980 施設増加している。

施設数の年次推移をみると、病院は平成 2 年以降減少しており、平成 4 年からは 1 万施設を下回っている。（表 1、図 1、図 2）

（参考）統計表 1 施設の種別別にみた施設数・病床数及び人口 10 万対施設数・病床数の年次推移  
統計表 9 都道府県別にみた療養病床を有する施設数・病床数

表 1 施設の種別別にみた施設数

各年10月1日現在

	施設数		対前年		構成割合(%)	
	平成21年 (2009)	平成20年 (2008)	増減数	増減率 (%)	平成21年 (2009)	平成20年 (2008)
総 数	176 471	175 656	815	0.5	...	...
病 院	8 739	8 794	△ 55	△ 0.6	100.0	100.0
精神科病院	1 083	1 079	4	0.4	12.4	12.3
結核療養所	1	1	-	-	0.0	0.0
一般病院	7 655	7 714	△ 59	△ 0.8	87.6	87.7
(再掲) 療養病床を有する病院	4 021	4 067	△ 46	△ 1.1	46.0	46.2
一般診療所	99 635	99 083	552	0.6	100.0	100.0
有 床	11 072	11 500	△ 428	△ 3.7	11.1	11.6
(再掲) 療養病床を有する 一般診療所	1 625	1 728	△ 103	△ 6.0	1.6	1.7
無 床	88 563	87 583	980	1.1	88.9	88.4
歯科診療所	68 097	67 779	318	0.5	100.0	100.0
有 床	40	41	△ 1	△ 2.4	0.1	0.1
無 床	68 057	67 738	319	0.5	99.9	99.9

図1 医療施設数の年次推移

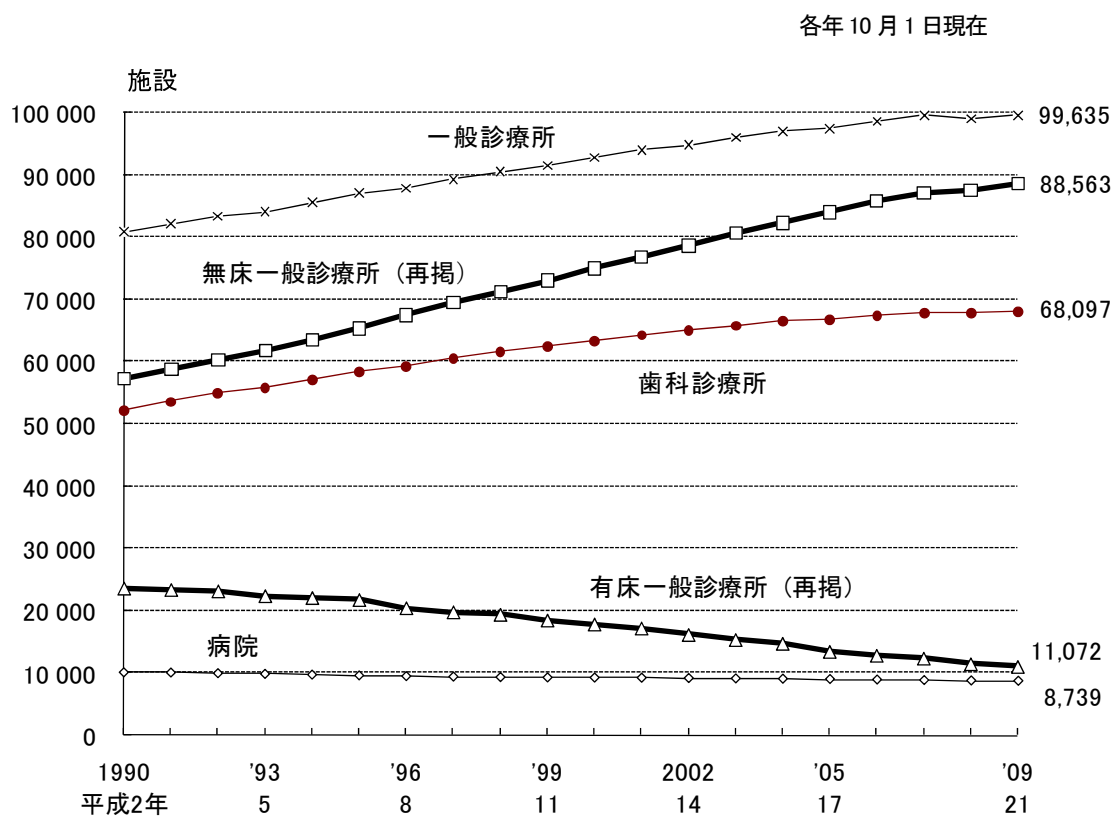
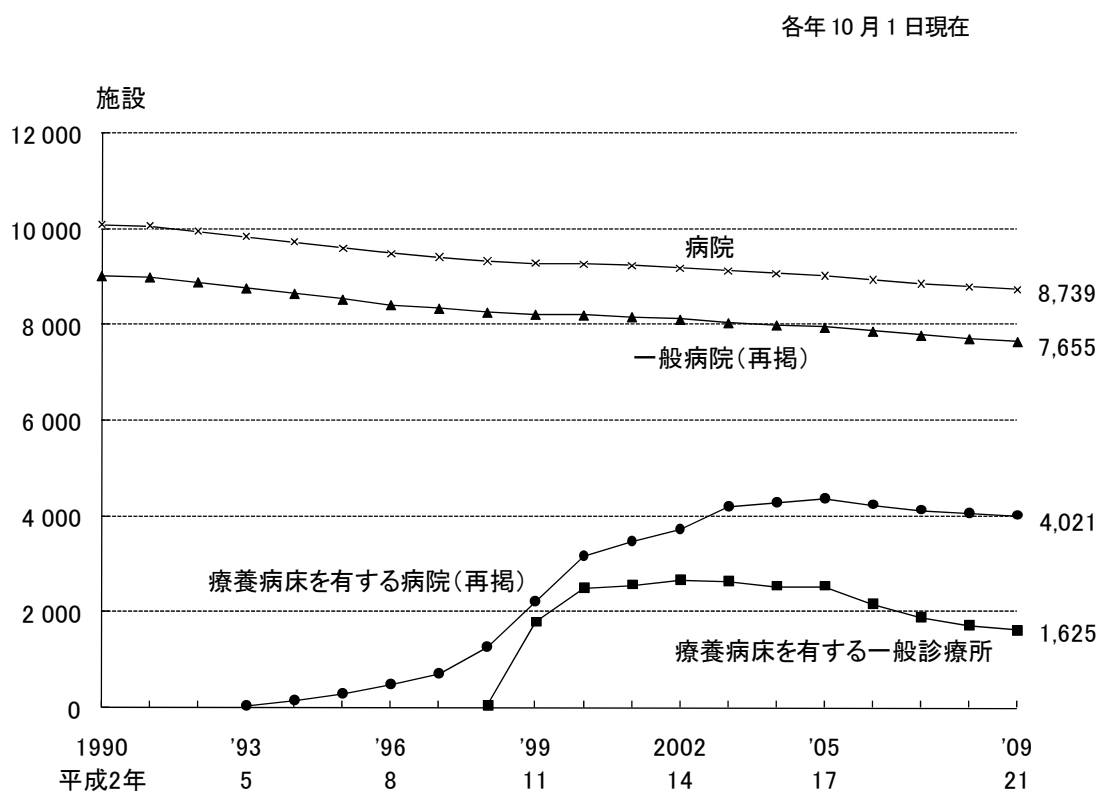


図2 病院および療養病床を有する一般診療所の施設数の年次推移



注: 1) 「療養病床」は、平成12年までは「療養型病床群」であり、平成13・14年は「療養病床」及び「経過的旧療養型病床群」である。  
 2) 療養病床を有する病院については平成5年から、療養病床を有する診療所については平成10年から、それぞれ調査している。

## (2) 開設者別にみた施設数

施設数を開設者別にみると、病院は「医療法人」が5,726施設（病院総数の65.5%）と最も多く、次いで、「公的医療機関」が1,296施設（同14.8%）となっている。一般診療所は「個人」が48,023施設（一般診療所総数の48.2%）と最も多く、次いで、「医療法人」が35,341施設（同35.5%）となっている。歯科診療所は「個人」が57,062施設（歯科診療所総数の83.8%）と最も多くなっている。

これを前年からの増減数でみると、病院は「個人」が28施設減少している。一般診療所は「医療法人」が483施設増加し、「個人」が44施設減少している。歯科診療所は「医療法人」が209施設、「個人」が107施設増加している。（表2、表3）

この一年間で開設者を変更した施設は、病院46施設、一般診療所673施設、歯科診療所286施設で、このうち開設者を「個人」から「医療法人」へ変更した施設は、病院15施設、一般診療所513施設、歯科診療所220施設となっている（表4）。

- （参考） 統計表2 開設者別にみた病院数及び病院病床数の年次推移  
 統計表3 開設者別にみた一般診療所数及び歯科診療所数の年次推移  
 統計表4 開設者・施設の種類別にみた施設数

表2 開設者別にみた施設数

各年10月1日現在

	施設数		対前年		構成割合(%)	
	平成21年 (2009)	平成20年 (2008)	増減数	増減率 (%)	平成21年 (2009)	平成20年 (2008)
病院	8 739	8 794	△ 55	△ 0.6	100.0	100.0
国	275	276	△ 1	△ 0.4	3.1	3.1
公的医療機関	1 296	1 320	△ 24	△ 1.8	14.8	15.0
社会保険関係団体	122	122	-	-	1.4	1.4
医療法人	5 726	5 728	△ 2	△ 0.0	65.5	65.1
個人	448	476	△ 28	△ 5.9	5.1	5.4
その他	872	872	-	-	10.0	9.9
一般診療所	99 635	99 083	552	0.6	100.0	100.0
国	600	589	11	1.9	0.6	0.6
公的医療機関	3 707	3 743	△ 36	△ 1.0	3.7	3.8
社会保険関係団体	644	665	△ 21	△ 3.2	0.6	0.7
医療法人	35 341	34 858	483	1.4	35.5	35.2
個人	48 023	48 067	△ 44	△ 0.1	48.2	48.5
その他	11 320	11 161	159	1.4	11.4	11.3
歯科診療所	68 097	67 779	318	0.5	100.0	100.0
国	4	4	-	-	0.0	0.0
公的医療機関	285	285	-	-	0.4	0.4
社会保険関係団体	12	11	1	9.1	0.0	0.0
医療法人	10 406	10 197	209	2.0	15.3	15.0
個人	57 062	56 955	107	0.2	83.8	84.0
その他	328	327	1	0.3	0.5	0.5



表3 開設者分類別にみた施設数の動態状況

	平成21年 10月1日 現 在	増 減 数						平成20年 10月1日 現 在	
		(平成20(2008)年10月～平成21(2009)年9月)							
		増		減		開設者 変 更			
		開設	再開	廃止	休止				
病 院	8 739	△ 55	74	2	124	7	.	8 794	
医療法人	5 726	△ 2	60	1	76	4	17	5 728	
個 人	448	△ 28	-	1	13	1	△ 15	476	
その他	2 565	△ 25	14	-	35	2	△ 2	2 590	
一般診療所	99 635		552	4 536	208	3 678	514	.	99 083
医療法人	35 341		483	1 068	60	914	178	447	34 858
個 人	48 023	△ 44	2 801	95	2 238	252	△ 450	48 067	
その他	16 271		113	667	53	526	84	3	16 158
歯科診療所	68 097		318	1 815	53	1 409	141	.	67 779
医療法人	10 406		209	249	13	184	35	166	10 197
個 人	57 062		107	1 547	40	1 214	106	△ 160	56 955
その他	629		2	19	-	11	-	△ 6	627

注:「その他」は、「国」、「公的医療機関」、「社会保険関係団体」等の開設者である。

表4 開設者分類を変更した施設数

平成20(2008)年10月～平成21(2009)年9月

			変 更 後			
			総 数	医療法人	個 人	その他
変	病 院	総 数	46	26	-	20
		医療法人	9	.	-	9
		個 人	15	15	.	-
		その他	22	11	-	11
更	一 般 診 療 所	総 数	673	529	72	72
		医療法人	82	.	68	14
		個 人	522	513	.	9
		その他	69	16	4	49
前	歯 科 診 療 所	総 数	286	222	60	4
		医療法人	56	.	56	-
		個 人	220	220	.	-
		その他	10	2	4	4

注:「その他」は、「国」、「公的医療機関」、「社会保険関係団体」等の開設者である。

### (3) 病床の規模別にみた施設数

施設数を病床の規模別にみると、病院は「50～99床」が2,270施設（病院総数の26.0%）となっており、一般診療所は「10～19床」が7,242施設（有床の一般診療所総数の65.4%）となっている。療養病床の規模別にみると、病院は、「50～99床」が1,485施設（療養病床を有する病院総数の36.9%）となっている。（表5、表6）

この1年間に病床の規模を変更した病院は382施設あり、このうち減床した施設は290施設、増床した施設は92施設となっている（表7）。

一般診療所では、病床の規模を変更した一般診療所は457施設あり、このうち減床した施設は436施設、増床した施設は21施設となっており、有床から無床への変更が多くなっている（表8）。

（参考）統計表6 病床の規模別にみた施設数及び構成割合の年次推移

**表5 病床の規模別にみた施設数**

各年10月1日現在

	施設数		対前年		構成割合(%)	
	平成21年 (2009)	平成20年 (2008)	増減数	増減率 (%)	平成21年 (2009)	平成20年 (2008)
病 院	8 739	8 794	△ 55	△ 0.6	100.0	100.0
20～49床	1 026	1 051	△ 25	△ 2.4	11.7	12.0
50～99	2 270	2 288	△ 18	△ 0.8	26.0	26.0
100～149	1 432	1 433	△ 1	△ 0.1	16.4	16.3
150～199	1 319	1 313	6	0.5	15.1	14.9
200～299	1 124	1 130	△ 6	△ 0.5	12.9	12.8
300～399	736	745	△ 9	△ 1.2	8.4	8.5
400～499	370	366	4	1.1	4.2	4.2
500～599	197	200	△ 3	△ 1.5	2.3	2.3
600～699	115	115	-	-	1.3	1.3
700～799	54	57	△ 3	△ 5.3	0.6	0.6
800～899	34	33	1	3.0	0.4	0.4
900床以上	62	63	△ 1	△ 1.6	0.7	0.7
一般診療所(有床)	11 072	11 500	△ 428	△ 3.7	100.0	100.0
1～9床	3 830	4 026	△ 196	△ 4.9	34.6	35.0
10～19	7 242	7 474	△ 232	△ 3.1	65.4	65.0

**表6 療養病床の規模別にみた施設数**

各年10月1日現在

	施設数		対前年		構成割合(%)	
	平成21年 (2009)	平成20年 (2008)	増減数	増減率 (%)	平成21年 (2009)	平成20年 (2008)
療養病床を有する施設数	5 646	5 795	△ 149	△ 2.6	…	…
病 院	4 021	4 067	△ 46	△ 1.1	100.0	100.0
1～49床	1 457	1 477	△ 20	△ 1.4	36.2	36.3
50～99	1 485	1 506	△ 21	△ 1.4	36.9	37.0
100～299	996	1 001	△ 5	△ 0.5	24.8	24.6
300床以上	83	83	-	-	2.1	2.0
一般診療所	1 625	1 728	△ 103	△ 6.0	100.0	100.0
1～9床	802	855	△ 53	△ 6.2	49.4	49.5
10～19	823	873	△ 50	△ 5.7	50.6	50.5

表7 病院の病床の規模の変更状況

平成20(2008)年10月～平成21(2009)年9月

		病床数変更後の病床規模											病床数 変更前 施設総数	
		20～ 49床	50～ 99	100～ 149	150～ 199	200～ 299	300～ 399	400～ 499	500～ 599	600～ 699	700～ 799	800～ 899		900床 以上
病床 数 変 更 前 の 病 床 規 模	20～ 49床	12 減 増 9 3	3											15
	50～ 99	6	42 減 増 30 12	9	1									58
	100～ 149		21	31 減 増 20 11	5									57
	150～ 199			16	38 減 増 29 9	2								56
	200～ 299		1	2	13	43 減 増 30 13	4							63
	300～ 399		1	1	1	12	29 減 増 25 4	3						47
	400～ 499						6	20 減 増 15 5						26
	500～ 599					1		5	17 減 増 15 2					23
	600～ 699								2	14 減 増 11 3				16
	700～ 799								1	2	2 減 増 2 0			5
	800～ 899											1 減 増 1 0		1
900床 以上											1	14 減 増 11 3	15	
病床数 変更後 施設総数		18	68	59	58	58	39	28	20	16	2	2	14	382 減 増 290 92

注:  は、同規模内における変更(増減)施設数である。

表8 一般診療所の病床の規模の変更状況

平成20(2008)年10月～平成21(2009)年9月

		病床数変更後の病床規模			病床数 変更前 施設総数
		無 床	1～9床	10～19床	
病床数 変更前 の 病 床 規 模	無床	・	5	5	10
	1～9床	184	17 減 増 16 1	1	202
	10～19床	160	33	52 減 増 43 9	245
病床数 変更後 施設総数		344	55	58	457 減 増 436 21

注:  は、同規模内における変更(増減)施設数である。

## (4) 診療科目別にみた施設数

### 1) 病院における標ぼうする診療科目別施設数

一般病院の施設数を診療科目別にみると、「1 内科」が7,034 施設（一般病院総数の91.9%）と最も多く、次いで、「25 整形外科」5,041 施設（同65.9%）、「34 リハビリテーション科」4,998 施設（同65.3%）となっている。

前年と比べると、「7 糖尿病内科（代謝内科）」（170 施設増）、「5 腎臓内科」（138 施設増）、「21 消化器外科（胃腸外科）」（128 施設増）などが増加し、「1 内科」（55 施設減）、「13 小児科」（52 施設減）、「16 外科」（47 施設減）などが減少している。

また、精神科病院では、「15 心療内科」（33 施設増）などが増加している。（表9）

（参考）参考表 診療科目別にみた一般病院数の年次推移（重複計上）

表9 病院の診療科目別にみた施設数（重複計上）

各年10月1日現在

	一般病院					精神科病院				
	平成21年 (2009)	平成20年 (2008)	対前年		施設数 に対する 割合 (%)	平成21年 (2009)	平成20年 (2008)	対前年		施設数 に対する 割合 (%)
			増減数	増減率 (%)				増減数	増減率 (%)	
総数	7 655	7 714	59	0.8	100.0	1 083	1 079	4	0.4	100.0
1 内科	7 034	7 089	55	0.8	91.9	641	636	5	0.8	59.2
2 呼吸器内科	2 480	2 436	44	1.8	32.4	6	6	-	-	0.6
3 循環器内科	3 647	3 621	26	0.7	47.6	20	19	1	5.3	1.8
4 消化器内科 (胃腸内科)	3 565	3 490	75	2.1	46.6	22	21	1	4.8	2.0
5 腎臓内科	440	302	138	45.7	5.7	-	-	-	-	-
6 神経内科	2 134	2 088	46	2.2	27.9	227	222	5	2.3	21.0
7 糖尿病内科 (代謝内科)	558	388	170	43.8	7.3	2	2	-	-	0.2
8 血液内科	235	153	82	53.6	3.1	-	-	-	-	-
9 皮膚科	2 972	3 008	36	1.2	38.8	35	32	3	9.4	3.2
10 アレルギー科	444	450	6	1.3	5.8	2	2	-	-	0.2
11 リウマチ科	1 085	1 056	29	2.7	14.2	4	4	-	-	0.4
12 感染症内科	62	51	11	21.6	0.8	-	-	-	-	-
13 小児科	2 853	2 905	52	1.8	37.3	24	27	3	11.1	2.2
14 精神科	1 563	1 539	24	1.6	20.4	1 082	1 079	3	0.3	99.9
15 心療内科	598	590	8	1.4	7.8	334	301	33	11.0	30.8
16 外科	4 931	4 978	47	0.9	64.4	15	16	1	6.3	1.4
17 呼吸器外科	705	665	40	6.0	9.2	-	-	-	-	-
18 心血管外科 <sup>2)</sup>	912	893	19	2.1	11.9	-	-	-	-	-
19 乳腺外科	321	211	110	52.1	4.2	-	-	-	-	-
20 気管食道外科	89	94	5	5.3	1.2	-	-	-	-	-
21 消化器外科 (胃腸外科)	1 008	880	128	14.5	13.2	1	1	-	-	0.1
22 泌尿器科	2 786	2 794	8	0.3	36.4	4	5	1	20.0	0.4
23 肛門外科	1 206	1 186	20	1.7	15.8	1	1	-	-	0.1
24 脳神経外科	2 482	2 472	10	0.4	32.4	4	4	-	-	0.4
25 整形外科	5 041	5 085	44	0.9	65.9	10	9	1	11.1	0.9
26 形成外科	1 121	1 090	31	2.8	14.6	-	-	-	-	-
27 美容外科	114	108	6	5.6	1.5	-	-	-	-	-
28 眼科	2 487	2 498	11	0.4	32.5	4	3	1	33.3	0.4
29 耳鼻いんこう科	2 007	2 035	28	1.4	26.2	4	4	-	-	0.4
30 小児外科	332	330	2	0.6	4.3	-	-	-	-	-
31 産婦人科	1 294	1 319	25	1.9	16.9	-	-	-	-	-
32 産科	180	177	3	1.7	2.4	-	-	-	-	-
33 婦人科	748	743	5	0.7	9.8	3	3	-	-	0.3
34 リハビリテーション科	4 998	4 954	44	0.9	65.3	49	46	3	6.5	4.5
35 放射線科	3 338	3 350	12	0.4	43.6	26	24	2	8.3	2.4
36 麻酔科	2 546	2 518	28	1.1	33.3	7	7	-	-	0.6
37 病理診断科	226	168	58	34.5	3.0	-	-	-	-	-
38 臨床検査科	116	93	23	24.7	1.5	-	-	-	-	-
39 救急科	247	186	61	32.8	3.2	-	-	-	-	-
40 歯科	1 094	1 106	12	1.1	14.3	195	194	1	0.5	18.0
41 矯正歯科	133	131	2	1.5	1.7	4	4	-	-	0.4
42 小児歯科	129	124	5	4.0	1.7	2	2	-	-	0.2
43 歯科口腔外科	816	802	14	1.7	10.7	5	5	-	-	0.5

注: 1)平成20年4月1日医療法施行令の一部改正により、診療科目については、従来、省令に具体的な名称を限定列挙して規定していた方式から、身体の部位や患者の疾患等、一定の性質を有する名称を診療科目とする方式に改められた。

2)心血管外科には循環器外科を含む。

## 2) 小児科、産婦人科、産科を標ぼうする施設数

一般病院において「小児科」を標ぼうする施設は2,853施設（一般病院総数の37.3%）、「産婦人科」は1,294施設（同16.9%）、「産科」は180施設（同2.4%）となっている。（表10）

表10 小児科、産婦人科、産科を標ぼうする施設数

各年10月1日現在

	小児科を標ぼうする施設				産婦人科、産科を標ぼうする施設							
	一般病院		一般診療所		一般病院				一般診療所			
	小児科施設数	割合(%)	小児科施設数	割合(%)	産婦人科施設数	割合(%)	産科施設数	割合(%)	産婦人科施設数	割合(%)	産科施設数	割合(%)
平成20年 (2008)	2 905	37.7	22 503	22.7	1 319	17.1	177	2.3	3 555	3.6	400	0.4
21 ('09)	2 853	37.3	...	...	1 294	16.9	180	2.4	...	...	...	...

注：一般診療所の数値は静態調査年のみ把握している。

## (参考) 小児科、産婦人科、産科を標ぼうする施設数の年次推移

各年10月1日現在

	小児科を標ぼうする施設				産婦人科、産科を標ぼうする施設							
	一般病院		一般診療所		一般病院				一般診療所			
	小児科施設数	割合(%)	小児科施設数	割合(%)	産婦人科施設数	割合(%)	産科施設数	割合(%)	産婦人科施設数	割合(%)	産科施設数	割合(%)
平成2年 (1990)	4 119	45.7	27 747	34.3	2 189	24.3	270	3.0	5 388	6.7	604	0.7
3 ('91)	4 090	45.5	...	...	2 163	24.1	270	3.0	...	...	...	...
4 ('92)	4 021	45.3	...	...	2 117	23.8	285	3.2	...	...	...	...
5 ('93)	4 025	46.0	27 370	32.5	2 121	24.2	218	2.5	4 869	5.8	640	0.8
6 ('94)	3 938	45.6	...	...	2 061	23.9	220	2.5	...	...	...	...
7 ('95)	3 866	45.4	...	...	2 011	23.6	210	2.5	...	...	...	...
8 ('96)	3 844	45.6	27 095	30.8	1 996	23.7	152	1.8	4 225	4.8	929	1.1
9 ('97)	3 768	45.1	...	...	1 913	22.9	168	2.0	...	...	...	...
10 ('98)	3 720	45.0	...	...	1 832	22.2	200	2.4	...	...	...	...
11 ('99)	3 528	42.9	26 788	29.3	1 681	20.4	203	2.5	4 096	4.5	849	0.9
12 (2000)	3 474	42.3	...	...	1 625	19.8	212	2.6	...	...	...	...
13 ('01)	3 433	42.0	...	...	1 590	19.5	213	2.6	...	...	...	...
14 ('02)	3 359	41.4	25 862	27.3	1 553	19.1	197	2.4	3 878	4.1	770	0.8
15 ('03)	3 284	40.8	...	...	1 524	18.9	191	2.4	...	...	...	...
16 ('04)	3 231	40.4	...	...	1 469	18.4	197	2.5	...	...	...	...
17 ('05)	3 154	39.7	25 318	26.0	1 423	17.9	193	2.4	3 622	3.7	759	0.8
18 ('06)	3 075	39.1	...	...	1 383	17.6	193	2.5	...	...	...	...
19 ('07)	3 015	38.7	...	...	1 344	17.3	195	2.5	...	...	...	...

注：1)平成20年4月1日医療法施行令の一部改正により、診療科目については、従来、省令に具体的な名称を限定列挙して規定していた方式から、身体の部位や患者の疾患等、一定の性質を有する名称を診療科目とする方式に改められた。

この改正が影響しているところもあると考えられることから、平成19年までの年次推移の単純比較は行わないこととし、参考表とした。

2)平成2年～平成7年の一般病院には、ハンセン病療養所は含まない。

## 2 病床数

### (1) 病床の種類別にみた病床数

医療施設の病床数をみると、全病床数は1,743,415床で、前年に比べ12,700床減少している。病院は1,601,476床で、前年に比べ7,927床減少しており、一般診療所は141,817床で、前年に比べ4,751床減少している。歯科診療所は122床で、前年に比べ22床減少している。

病院の病床を病床の種類別にみると、「一般病床」は906,401床(病院の全病床数の56.6%)で、前年に比べ3,036床減少、「精神病床」は348,121床(同21.7%)で1,200床減少、「療養病床」は336,273床(同21.0%)で3,085床減少している。

一般診療所の「療養病床」は16,476床で、前年に比べ1,043床減少している。(表11)

病院の病床数を年次推移でみると、平成4年(1,686,696床)をピークに年々減少している(図3)。

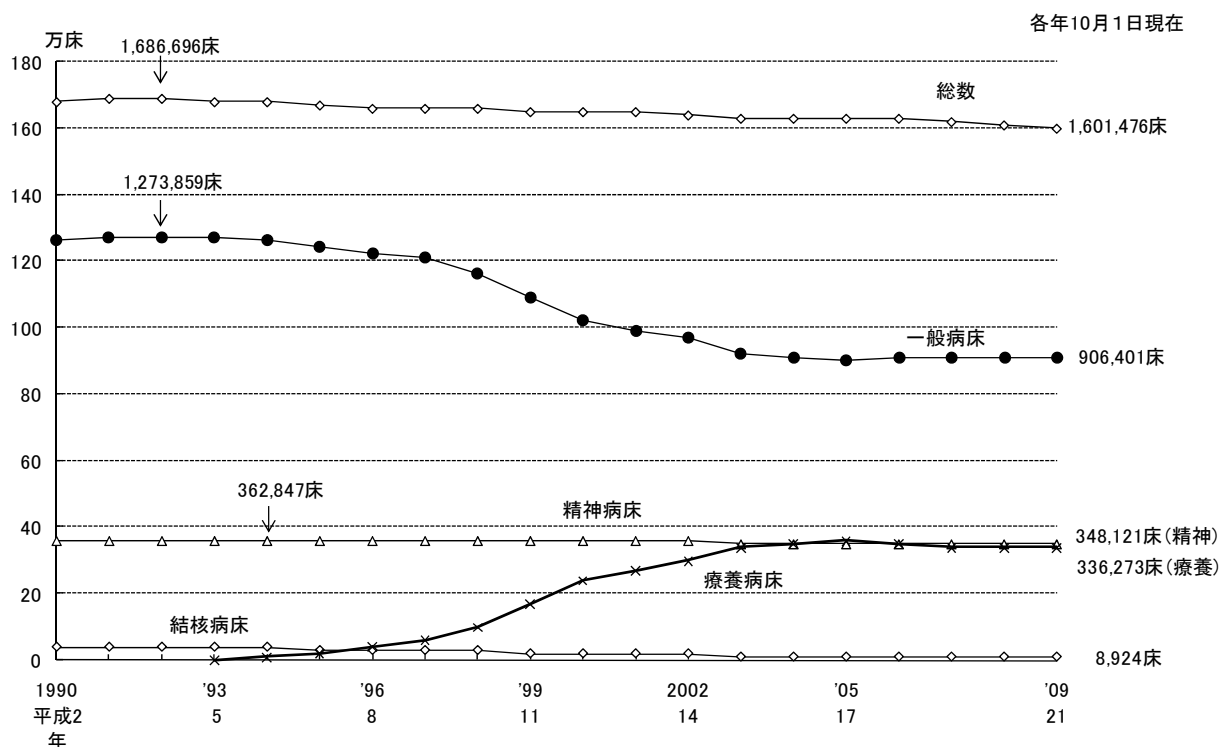
(参考)統計表1 施設の種類の別みた施設数・病床数及び人口10万対施設数・病床数の年次推移

表11 病床の種類別にみた病床数

各年10月1日現在

	病床数		対前年		構成割合(%)	
	平成21年 (2009)	平成20年 (2008)	増減数	増減率 (%)	平成21年 (2009)	平成20年 (2008)
総数	1 743 415	1 756 115	12 700	0.7	...	...
病院	1 601 476	1 609 403	7 927	0.5	100.0	100.0
精神病床	348 121	349 321	1 200	0.3	21.7	21.7
精神科病院	258 318	258 514	196	0.1	16.1	16.1
一般病院	89 803	90 807	1 004	1.1	5.6	5.6
感染症病床	1 757	1 785	28	1.6	0.1	0.1
結核病床	8 924	9 502	578	6.1	0.6	0.6
結核療養所	93	93	-	-	0.0	0.0
一般病院	8 831	9 409	578	6.1	0.6	0.6
療養病床 (A)	336 273	339 358	3 085	0.9	21.0	21.1
一般病床	906 401	909 437	3 036	0.3	56.6	56.5
一般診療所	141 817	146 568	4 751	3.2	100.0	100.0
(再掲) 療養病床 (B)	16 476	17 519	1 043	6.0	11.6	12.0
歯科診療所	122	144	22	15.3	...	...
療養病床総数 (A)+(B)	352 749	356 877	4 128	1.2	...	...

図3 病床の種類別にみた病院病床数の年次推移



注:1) 「一般病床」は、平成2年～平成4年は「その他の病床」であり、平成5年～平成12年は「その他の病床」のうち「療養型病床群」を除いたものであり、平成13・14年は「一般病床」及び「経過的旧その他の病床(経過的旧療養型病床群を除く。)」である。  
 2) 「療養病床」は、平成12年までは「療養型病床群」であり、平成13・14年は「療養病床」及び「経過的旧療養型病床群」である。

(2) 開設者別にみた病床数

病床数を開設者別にみると、「医療法人」が病院では851,275床(病院の全病床数の53.2%)、一般診療所では91,451床(有床の一般診療所の全病床数の64.5%)と最も多くなっている(表12)。

(参考) 統計表2 開設者別にみた病院数及び病院病床数の年次推移  
 統計表5 開設者・病床の種類別にみた病床数

表12 開設者別にみた病床数

	病床数		対前年		構成割合(%)		1施設当たり病床数
	平成21年(2009)	平成20年(2008)	増減数	増減率(%)	平成21年(2009)	平成20年(2008)	
病院	1,601,476	1,609,403	7,927	0.5	100.0	100.0	183.3
国	119,236	119,962	726	0.6	7.4	7.5	433.6
公的医療機関	338,080	343,604	5,524	1.6	21.1	21.3	260.9
社会保険関係団体	35,808	35,857	49	0.1	2.2	2.2	293.5
医療法人	851,275	851,188	87	0.0	53.2	52.9	148.7
個人	41,429	43,708	2,279	5.2	2.6	2.7	92.5
その他	215,648	215,084	564	0.3	13.5	13.4	247.3
一般診療所	141,817	146,568	4,751	3.2	100.0	100.0	12.8
国	2,288	2,266	22	1.0	1.6	1.5	10.1
公的医療機関	3,042	2,899	143	4.9	2.1	2.0	12.7
社会保険関係団体	30	30	-	-	0.0	0.0	6.0
医療法人	91,451	93,342	1,891	2.0	64.5	63.7	14.0
個人	43,407	46,428	3,021	6.5	30.6	31.7	11.0
その他	1,599	1,603	4	0.2	1.1	1.1	12.9

注：一般診療所の「1施設当たり病床数」は、有床診療所に対する数値である。

### (3) 都道府県別にみた人口10万対病院病床数

人口10万対病院病床数をみると、「全病床」は1,256.0床で、前年(1,260.4床)に比べ4.4床減少している。病床の種類別では、「精神病床」273.0床、「療養病床」263.7床、「一般病床」710.8床となっている。

都道府県別にみると、「全病床」は高知県(2,488.5床)、「精神病床」は鹿児島県(584.4床)、「療養病床」は高知県(937.1床)、「一般病床」は高知県(1,026.4床)が最も多くなっている。また、それぞれ最も多い県と最も少ない県の比をみると、「全病床」は3.0倍、「精神病床」は3.7倍、「療養病床」は6.8倍、「一般病床」は2.1倍となっている。(図4、表13)

(参考) 統計表1 施設の種類の別みた施設数・病床数及び人口10万対施設数・病床数の年次推移  
 統計表8 都道府県・19大都市・中核市(再掲)別にみた病床数及び人口10万対病床数

図4 都道府県別にみた人口10万対病院病床数

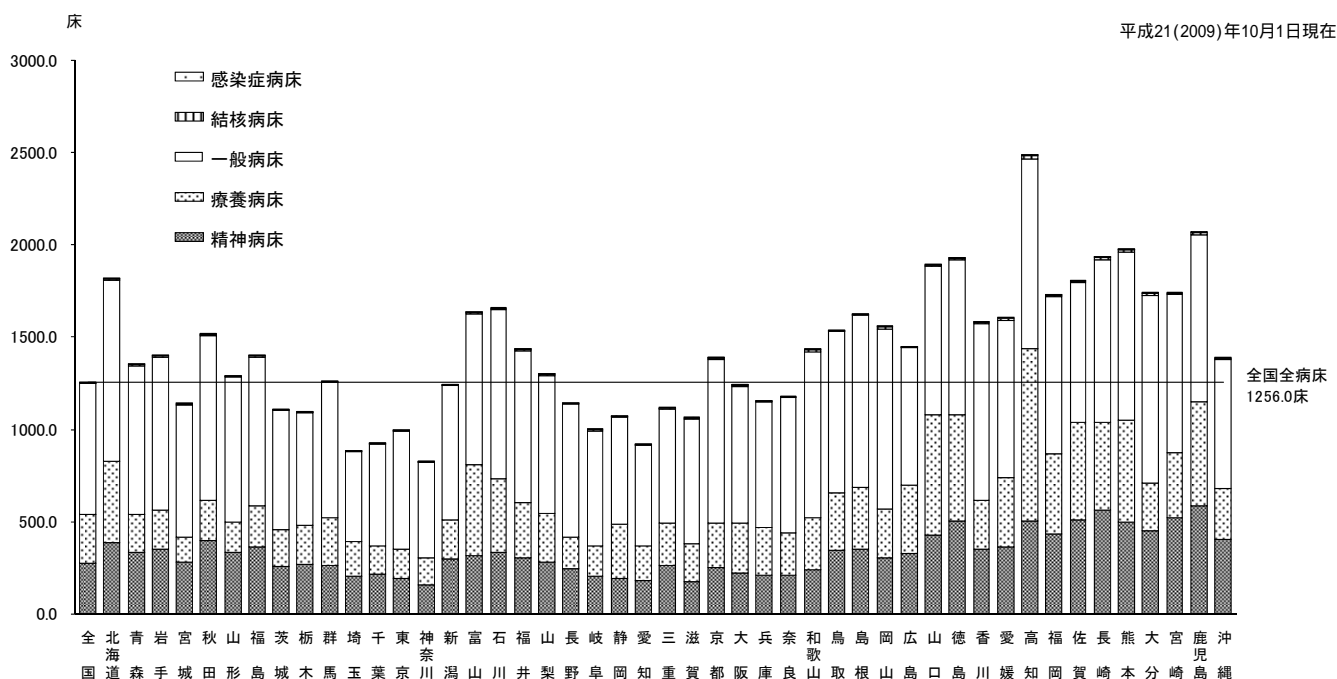




表 13 人口 10 万対病院病床数

平成21(2009)年10月1日現在

	全病床		精神病床		感染症病床		結核病床		療養病床		一般病床	
全 国	1 256.0		273.0		1.4		7.0		263.7		710.8	
多 い 県	高 知	2 488.5	鹿 児 島	584.4	島 根	3.9	高 知	24.0	高 知	937.1	高 知	1 026.4
	鹿 児 島	2 067.1	長 崎	563.1	大 分	3.7	和 歌 山	16.5	山 口	650.7	大 分	1 015.0
	熊 本	1 975.9	宮 崎	517.8	山 梨	3.2	岡 山	14.5	徳 島	574.3	岡 山	978.3
	長 崎	1 934.1	佐 賀	507.4	山 口	2.7	福 井	14.4	鹿 児 島	565.2	北 海 道	978.2
	徳 島	1 931.3	徳 島	504.2	秋 田	2.7	長 崎	14.0	熊 本	548.5	香 川	954.0
	：	：	：	：	：	：	：	：	：	：	：	：
少 な い 県	東 京	996.4	東 京	189.9	千 葉	0.9	長 野	3.4	岐 阜	161.6	静 岡	581.6
	千 葉	925.2	静 岡	188.5	愛 知	0.9	千 葉	3.2	東 京	159.8	千 葉	552.5
	愛 知	919.0	愛 知	178.9	奈 良	0.9	三 重	3.2	千 葉	156.5	愛 知	547.4
	埼 玉	881.8	滋 賀	171.0	神 奈 川	0.8	埼 玉	2.7	神 奈 川	144.8	神 奈 川	522.8
	神 奈 川	826.7	神 奈 川	156.1	埼 玉	0.4	神 奈 川	2.1	宮 城	138.2	埼 玉	490.6
	(最大/最小)	3.0		3.7		9.8		11.4		6.8		2.1

## Ⅱ 病院報告

### 1 患者数

#### (1) 1日平均在院・新入院・退院患者数

病院の1日平均在院患者数は1,308,219人で、前年に比べ0.7% (9,801人) の減少となっている。

このうち、「精神科病院」は236,052人で、前年に比べ0.3%減少し、「一般病院」は1,072,080人で、前年に比べ0.8%減少している。

病床の種類別の1日平均在院患者数は、「一般病床」は684,236人、「療養病床」は307,458人、「精神科病床」は77,072人であり、「療養病床」のうち、「介護療養病床」は82,973人となっている。

また、1日平均新入院患者数は39,391人、1日平均退院患者数は39,395人となっている。

療養病床を有する診療所の療養病床の1日平均在院患者数は、11,748人で、介護療養病床は4,590人となっている。(表1、図1)

(参考) 統計表11 年間患者数、病院の種類-病床の種類別にみた1日平均患者数の年次推移

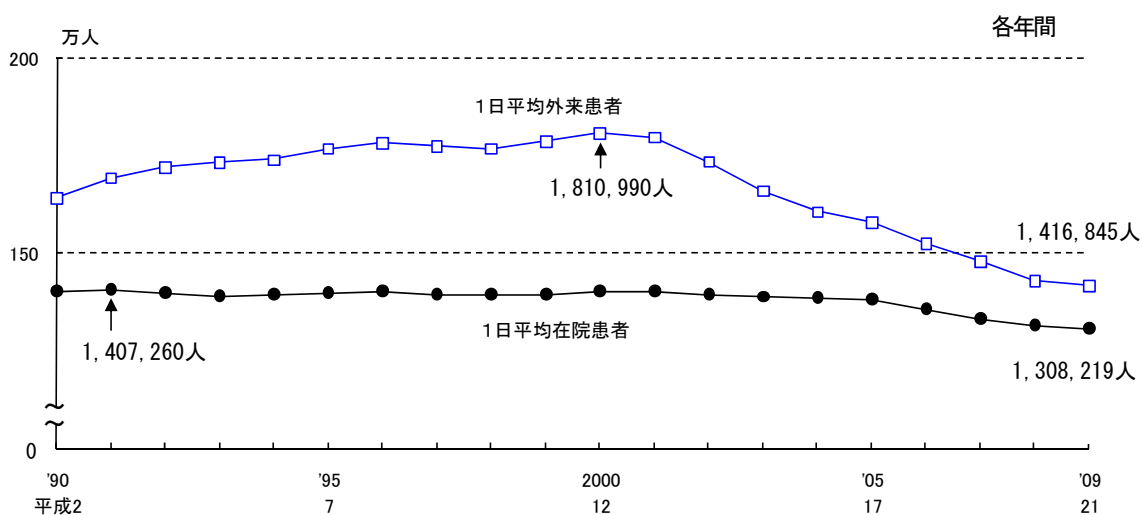
表1 1日平均在院・新入院・退院患者数

	各年間								
	1日平均在院患者数			1日平均新入院患者数			1日平均退院患者数		
	平成21年 (2009)	平成20年 (2008)	対前年 増減率	平成21年 (2009)	平成20年 (2008)	対前年 増減率	平成21年 (2009)	平成20年 (2008)	対前年 増減率
病院	人	人	%	人	人	%	人	人	%
総数	1,308,219	1,318,020	△ 0.7	39,391	38,999	1.0	39,395	39,061	0.9
精神科病院	236,052	236,704	△ 0.3	690	676	2.1	695	679	2.4
一般病院	1,072,080	1,081,228	△ 0.8	38,701	38,322	1.0	38,700	38,382	0.8
精神科病床	77,072	78,396	△ 1.7	322	325	△ 0.9	331	334	△ 0.9
感染症病床	49	43	14.0	7	4	75.0	7	4	75.0
結核病床	3,266	3,601	△ 9.3	46	49	△ 6.1	45	49	△ 8.2
一般病床	684,236	690,392	△ 0.9	37,355	36,953	1.1	36,801	36,468	0.9
療養病床 (再掲)	307,458	308,797	△ 0.4	971	990	△ 1.9	1,516	1,528	△ 0.8
介護療養病床	82,973	90,652	△ 8.5	176	196	△ 10.2	220	244	△ 9.8
療養病床を有する診療所									
療養病床 (再掲)	11,748	12,968	△ 9.4	75	82	△ 8.5	102	112	△ 8.9
介護療養病床	4,590	5,051	△ 9.1	37	39	△ 5.1	41	44	△ 6.8

注: 1) 病院の総数には結核療養所を含む。

2) 月途中で病院の種類が変更された場合、患者数は月末時の病院の種類別で計上している。

図1 1日平均患者数の年次推移



注: 1日平均外来患者数は、現行の算出式で再計算したため、平成11年までの報告書と一致しない。

## (2) 1日平均外来患者数

1日平均外来患者数は1,416,845人で、前年に比べ1.0%（14,471人）減少している。

このうち、「精神科病院」は55,018人で、前年に比べ2.0%増加し、「一般病院」は1,361,821人で、前年に比べ1.1%減少している。（表2、図1）

人口10万対1日平均外来患者数は1,111.2人で、前年（1,120.9人）に比べ9.7人減少している。

都道府県別にみると、高知県（1,807.8人）が最も多く、次いで香川県（1,587.9人）となっており、静岡県（817.6人）、埼玉県（888.5人）などが少なくなっている。（図2）

（参考）

統計表 11 年間患者数，病院の種類－病床の種類別にみた1日平均患者数の年次推移

統計表 12 人口10万対1日平均患者数・病床の種類別にみた病床利用率・平均在院日数の年次推移

統計表 13 都道府県－19大都市・中核市（再掲）別にみた人口10万対1日平均患者数

### 表2 1日平均外来患者数

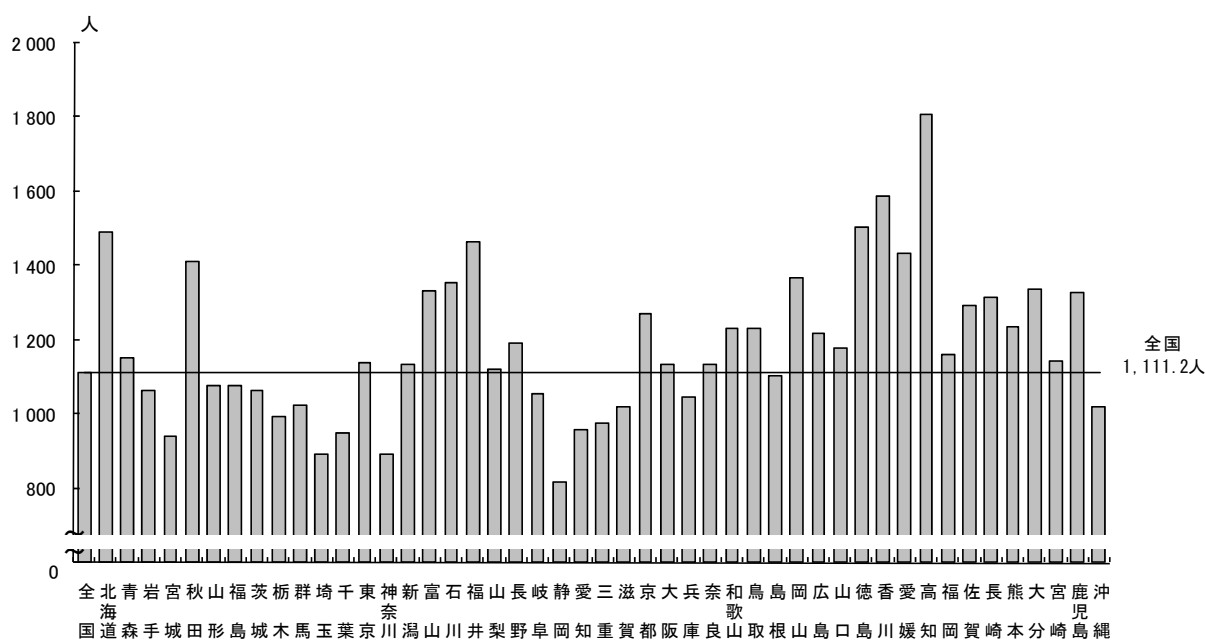
各年間

	1日平均外来患者数		対前年 増減率 %
	平成21年 (2009)	平成20年 (2008)	
総 数	1 416 845 人	1 431 316 人	△ 1.0
精 神 科 病 院	55 018	53 965	2.0
一 般 病 院	1 361 821	1 377 346	△ 1.1

注：総数には結核療養所を含む。

### 図2 都道府県別にみた人口10万対1日平均外来患者数

平成21(2009)年 年間



### (3) 都道府県別にみた1日平均在院患者数

1日平均在院患者数の病床の種類別構成割合をみると、「精神病床」23.9%、「療養病床」23.5%、「一般病床」52.3%などとなっている。

これを都道府県別にみると、「精神病床」の割合が高いのは宮崎県(34.0%)、「療養病床」は高知県(41.0%)、「一般病床」は和歌山県(60.3%)となっている。(図3)

人口10万対1日平均在院患者数を病床の種類別にみると、「精神病床」は245.6人で、前年(246.8人)に比べ1.2人減少しており、「一般病床」は536.6人で、前年(540.7人)に比べ4.1人減少している。「療養病床」は241.1人で、前年(241.8人)に比べ0.7人減少している。

これを都道府県別にみると、「精神病床」は鹿児島県(543.8人)が最も多く、次いで長崎県(510.9人)となっており、神奈川県(137.5人)、滋賀県(147.9人)などが少なくなっている。「一般病床」は高知県(820.7人)が最も多く、次いで大分県(808.6人)となっており、埼玉県(359.0人)、神奈川県(388.8人)などが少なくなっている。「療養病床」は高知県(871.3人)が最も多く、次いで山口県(618.5人)となっており、宮城県(122.2人)、神奈川県(131.7人)などが少なくなっている。「介護療養病床」は高知県(305.6人)が最も多く、次いで富山県(216.3人)となっており、山形県(7.5人)、宮城県(11.2人)などが少なくなっている。(図4)

(参考)

- 統計表 12 人口10万対1日平均患者数・病床の種類別にみた病床利用率・平均在院日数の年次推移
- 統計表 13 都道府県-19大都市・中核市(再掲)別にみた人口10万対1日平均患者数
- 統計表 15 都道府県・病床の種類別にみた1日平均在院患者数の構成割合

図3 都道府県・病床の種類別にみた1日平均在院患者数の構成割合

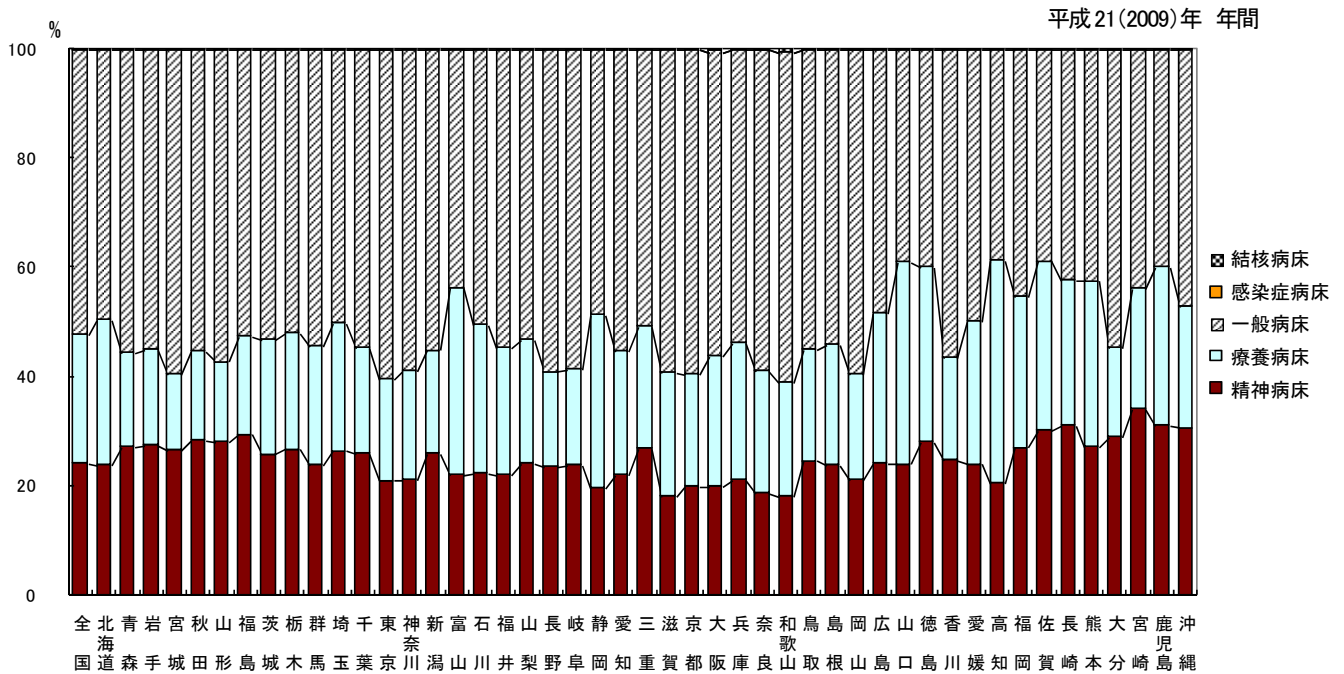
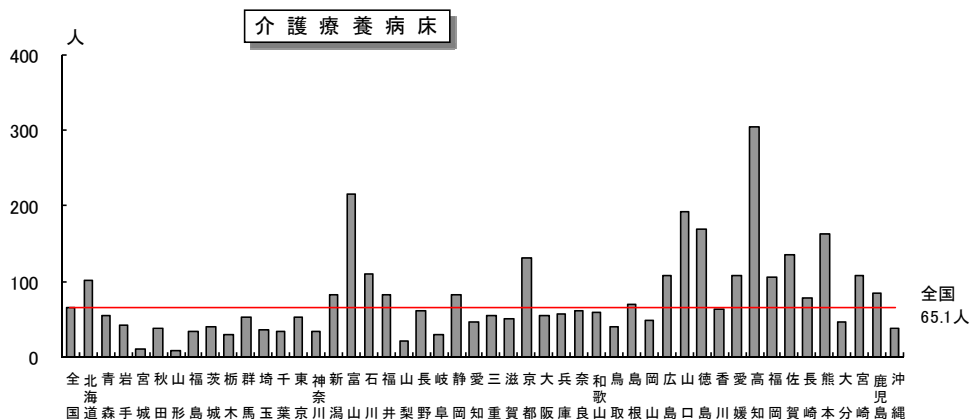
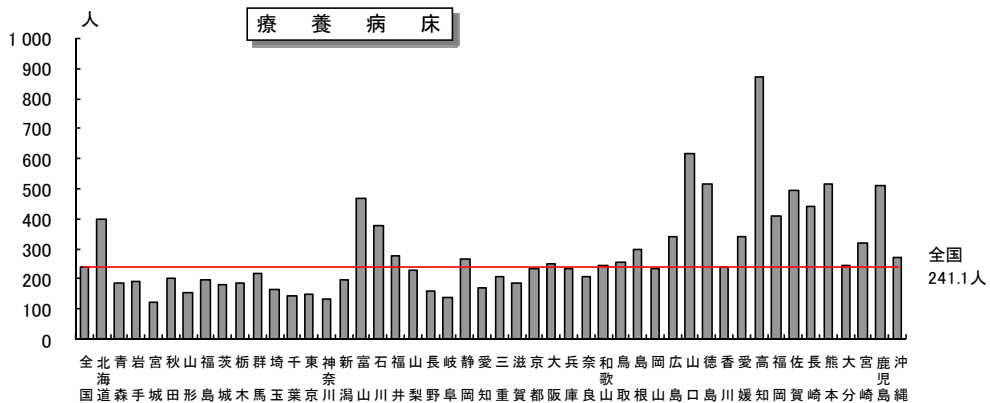
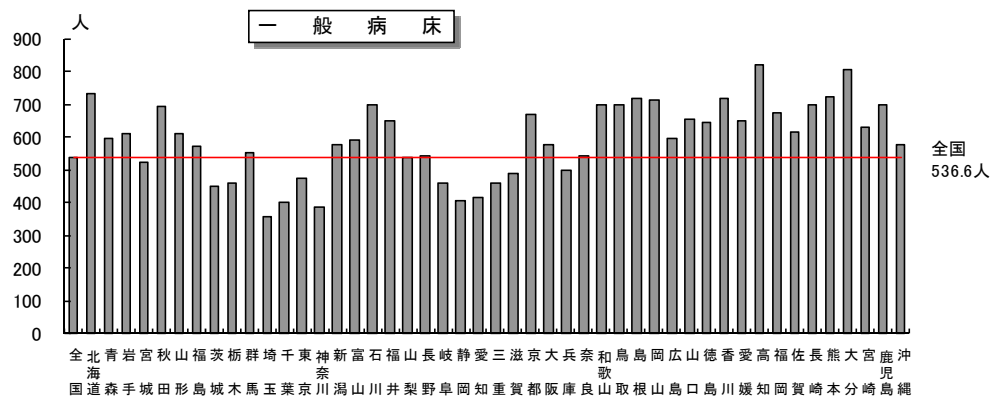
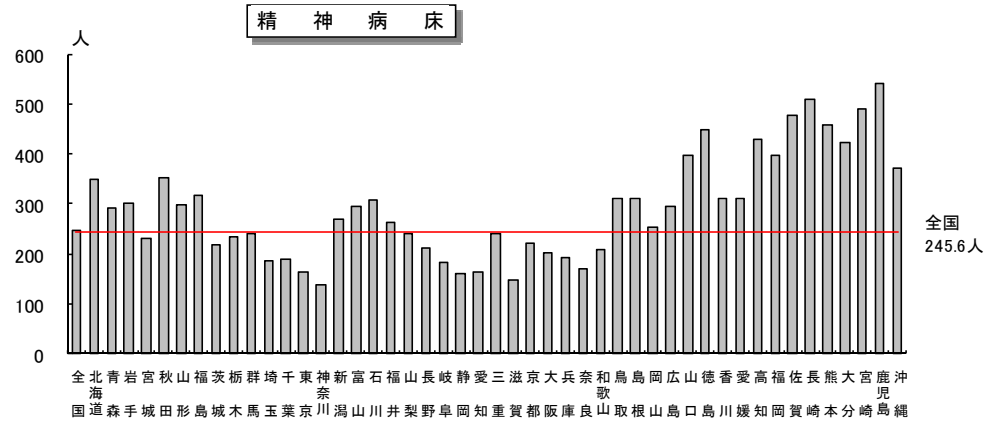


図4 都道府県別にみた人口10万対1日平均在院患者数

平成21(2009)年 年間



## 2 病床利用率

病院の病床利用率は81.6%で、前年に比べ0.1ポイント低下している。

病床の種類別にみると、「精神病床」は89.9%、「一般病床」は75.4%、「療養病床」は91.2%、「介護療養病床」は94.5%となっている。

療養病床を有する診療所の「療養病床」の病床利用率は70.5%で、前年に比べ1.8ポイント低下しており、「介護療養病床」は80.6%となっている。(表3)

(参考) 統計表12 人口10万対1日平均患者数・病床の種類別にみた病床利用率・平均在院日数の年次推移

表3 病床の種類別にみた病床利用率

	病床利用率		対前年 増減
	平成21年 (2009)	平成20年 (2008)	
	%	%	
病院			
全病床	81.6	81.7	△ 0.1
精神病床	89.9	90.0	△ 0.1
感染症病床	2.8	2.4	0.4
結核病床	37.1	38.0	△ 0.9
一般病床	75.4	75.9	△ 0.5
療養病床	91.2	90.6	0.6
介護療養病床	94.5	94.2	0.3
療養病床を有する診療所			
療養病床	70.5	72.3	△ 1.8
介護療養病床	80.6	80.2	0.4

### 3 平均在院日数

#### (1) 病床の種類別にみた平均在院日数

病院の平均在院日数は33.2日で、前年に比べ0.6日短くなっている。

病床の種類別にみると、「精神病床」は307.4日で前年に比べ5.5日短く、「一般病床」は18.5日で、前年に比べ0.3日短くなっている。「療養病床」は179.5日で、前年に比べ2.9日長くなっており、「介護療養病床」では298.8日で、前年に比べ6.5日長くなっている。

また、療養病床を有する診療所の「療養病床」は104.2日で、前年に比べ0.2日短くなっており、「介護療養病床」は101.2日で、前年に比べ2.4日短くなっている。(表4、図5)

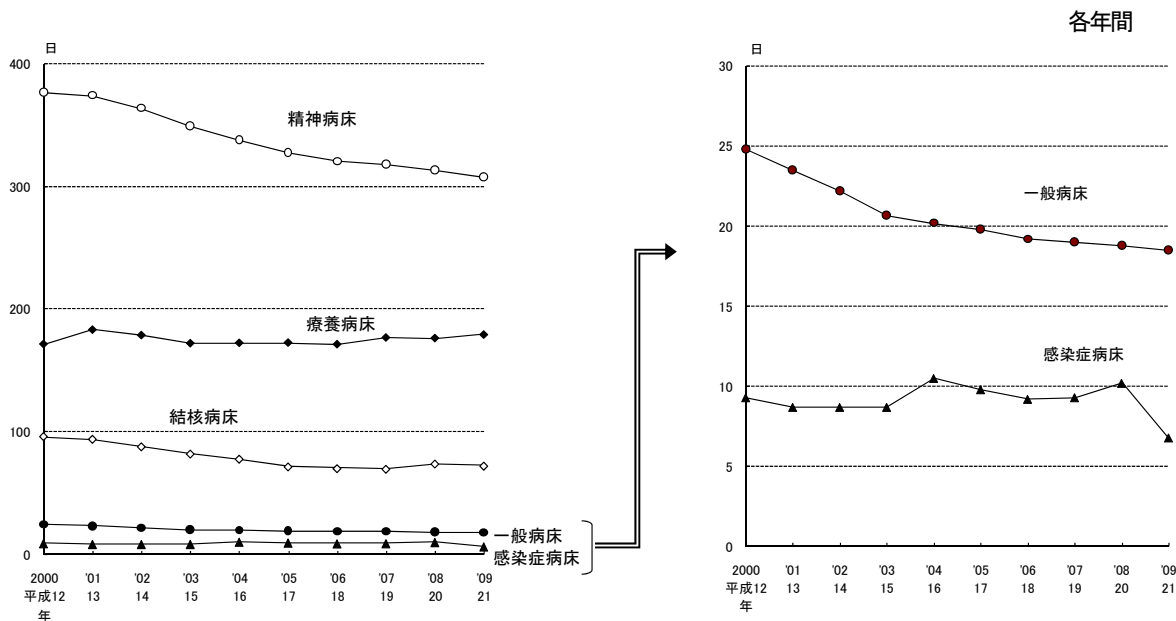
(参考) 統計表 12 人口10万対1日平均患者数・病床の種類別にみた病床利用率・平均在院日数の年次推移

表4 病床の種類別にみた平均在院日数

	平均在院日数		対前年 増減数
	平成21年 (2009)	平成20年 (2008)	
病院			
全病床	33.2	33.8	△ 0.6
精神病床	307.4	312.9	△ 5.5
感染症病床	6.8	10.2	△ 3.4
結核病床	72.5	74.2	△ 1.7
一般病床	18.5	18.8	△ 0.3
療養病床	179.5	176.6	2.9
介護療養病床	298.8	292.3	6.5
介護療養病床を除く全病床	31.3	31.6	△ 0.3
療養病床を有する診療所			
療養病床	104.2	104.4	△ 0.2
介護療養病床	101.2	103.6	△ 2.4

注：平均在院日数の計算式は4頁を参照。

図5 病院の病床の種類別にみた平均在院日数の年次推移



注：1) 「一般病床」は、平成10～12年は「その他の病床」のうち「療養型病床群」を除いたものであり、平成13～15年は「一般病床」及び「経過の日その他の病床（経過の日療養型病床群を除く。）」である。  
2) 「療養病床」は、平成12年までは「療養型病床群」であり、平成13～15年は「療養病床」及び「経過の日療養型病床群」である。

## (2) 都道府県別にみた病院の平均在院日数

病院の平均在院日数を都道府県別にみると、「全病床」は高知県（53.1日）が最も長く、東京都（25.5日）が最も短くなっている。「精神病床」は徳島県（448.5日）が最も長く、東京都（220.5日）が最も短くなっており、「一般病床」では高知県（23.7日）が最も長く、神奈川県（15.8日）が最も短くなっている。「療養病床」は富山県（259.7日）が最も長く、宮城県（105.9日）が最も短くなっている。また、「介護療養病床」は秋田県（800.8日）が最も長く、山形県（69.9日）が最も短くなっている。

（表5、図6）

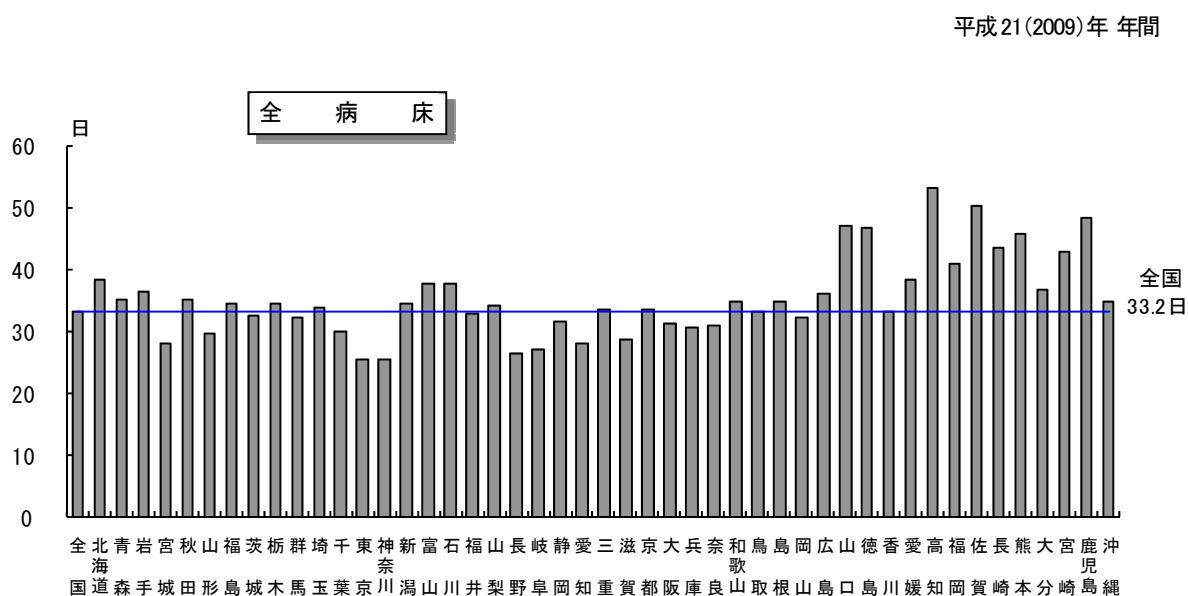
（参考）統計表 14 都道府県－19 大都市・中核市（再掲）別にみた病床利用率及び平均在院日数

### 表5 病院の平均在院日数

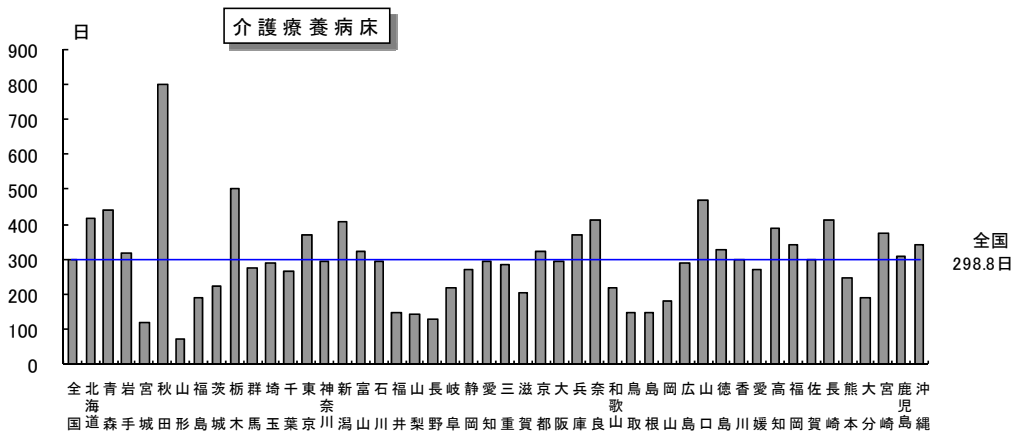
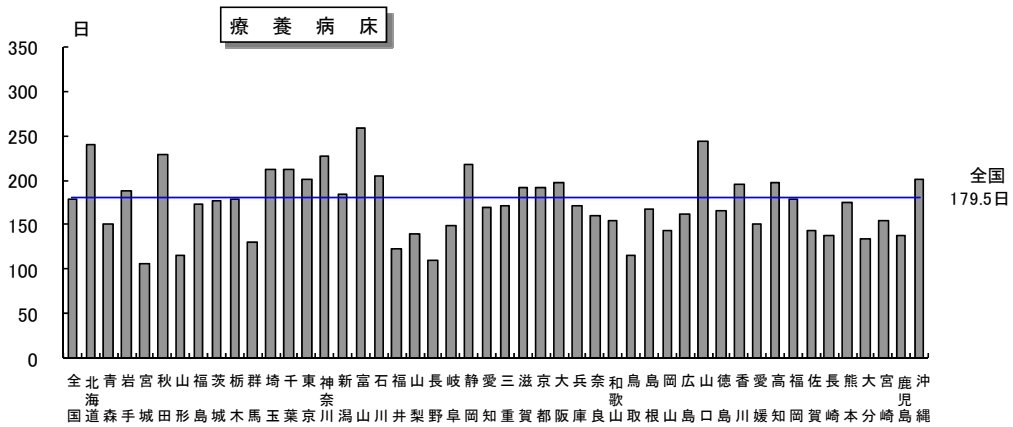
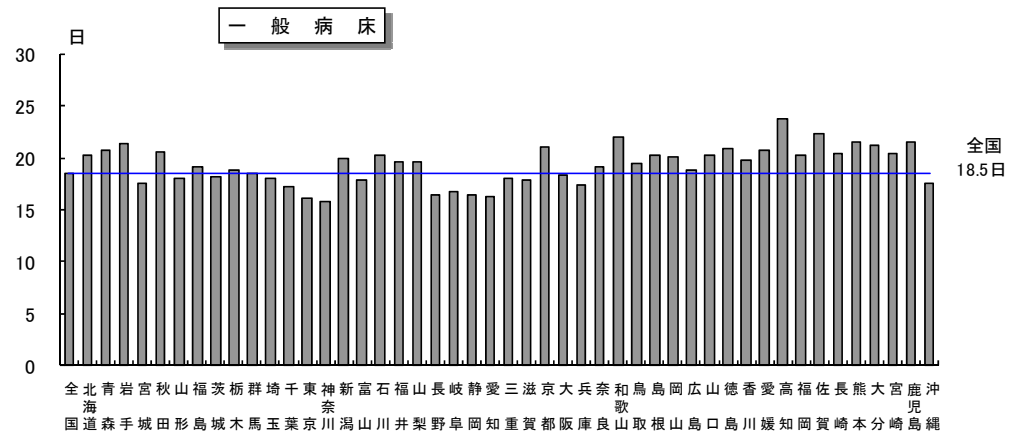
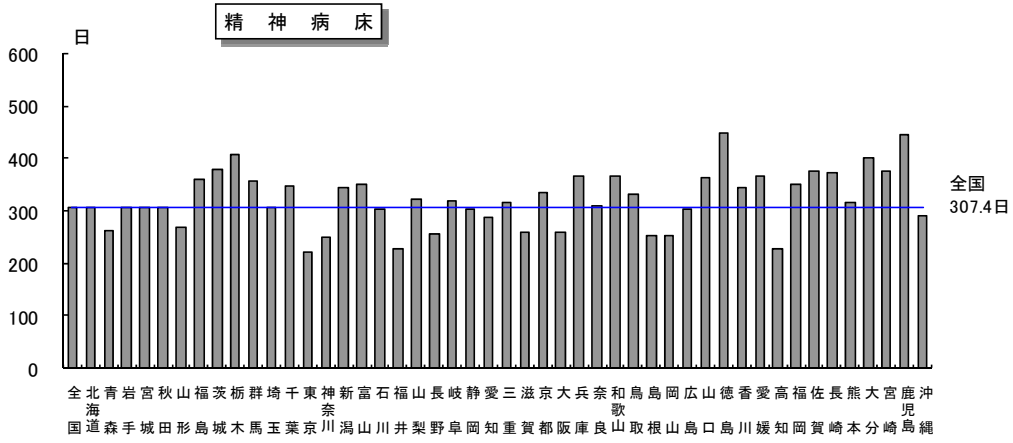
(単位: 日)		平成 21(2009)年 年間									
		全病床		精神病床		一般病床		療養病床		介護療養病床	
全 国		33.2		307.4		18.5		179.5		298.8	
長い 県	高知	53.1	徳島	448.5	高知	23.7	富山	259.7	秋田	800.8	
	佐賀	50.4	鹿児島	444.1	佐賀	22.4	山口	244.4	栃木	502.1	
	鹿児島	48.5	栃木	408.0	和歌山	22.1	北海道	240.7	山口	470.4	
⋮	⋮	⋮	⋮	⋮	⋮	⋮	⋮	⋮	⋮	⋮	
短い 県	長野	26.3	高知	228.8	愛知	16.3	山形	114.8	長野	129.3	
	神奈川	25.6	福井	227.2	東京	16.1	長野	109.7	宮城	120.0	
	東京	25.5	東京	220.5	神奈川	15.8	宮城	105.9	山形	69.9	
(最長－最短)	27.6		228.0		7.9		153.8		730.9		

注：平均在院日数の計算式は4頁を参照。

### 図6 都道府県別にみた病院の平均在院日数







## 4 病院における従事者

### (1) 病院における職種別にみた従事者数

平成21年10月1日現在、病院の従事者総数（非常勤職員を含む）は、常勤換算で1,820,335.0人となっている。

従事者数を職種別にみると、「医師」は191,125.3人で前年に比べ3,177.7人（1.7%）増加している。このうち「医師（常勤）」は153,343人で前年に比べ3,105人（2.1%）増加している。

「看護師」は660,142.9人で23,172.1人（3.6%）増加しているが、「准看護師」は166,546.0人で4,236.5人（2.5%）減少している。（表6）

表6 職種別にみた病院の従事者数

各年10月1日現在

	総 数				精神科病院 (再掲)	一般病院 (再掲)	医育機関 (再掲)
	平成21年 (2009)	平成20年 (2008)	対 前 年				
			増減数	増減率			
	人	人	人	%	換 算	人	人
総 数	1 820 335.0	1 771 435.8	48 899.2	2.8	169 174.9	1 651 089.7	176 298.2
医 師	191 125.3	187 947.6	3 177.7	1.7	8 745.0	182 376.1	42 730.4
常 勤	153 343	150 238	3 105	2.1	6 277	147 063	35 547
非 常 勤	37 782.3	37 709.6	72.7	0.2	2 468.0	35 313.1	7 183.4
歯 科 医 師	9 993.1	9 981.3	11.8	0.1	147.1	9 846.0	7 034.8
常 勤	8 272	8 326	△ 54	△ 0.6	54	8 218	5 918
非 常 勤	1 721.1	1 655.3	65.8	4.0	93.1	1 628.0	1 116.8
薬 剤 師	43 113.6	41 760.0	1 353.6	3.2	3 068.3	40 042.4	4 763.5
保 健 師	4 459.9	3 983.6	476.3	12.0	63.4	4 396.5	816.3
助 産 師	18 881.5	18 130.7	750.8	4.1	2.6	18 878.9	2 758.9
看 護 師	660 142.9	636 970.8	23 172.1	3.6	48 083.8	612 043.9	75 977.7
准 看 護 師	166 546.0	170 782.5	△ 4 236.5	△ 2.5	35 347.9	131 185.7	739.8
看護業務補助者	193 536.7	189 838.3	3 698.4	1.9	30 339.4	163 184.8	4 506.9
理学療法士（PT）	42 813.0	38 675.3	4 137.7	10.7	149.3	42 663.7	1 299.7
作業療法士（OT）	27 616.0	24 456.7	3 159.3	12.9	5 068.5	22 547.5	607.3
視能訓練士	3 124.5	2 956.4	168.1	5.7	-	3 124.5	586.1
言語聴覚士	8 666.2	7 869.2	797.0	10.1	28.8	8 637.4	354.7
義肢装具士	58.0	60.6	△ 2.6	△ 4.3	-	58.0	2.0
歯科衛生士	4 409.7	4 266.6	143.1	3.4	124.8	4 284.9	976.3
歯科技工士	767.3	781.1	△ 13.8	△ 1.8	4.3	763.0	329.9
診療放射線技師	38 079.4	37 443.2	636.2	1.7	486.2	37 592.2	4 386.2
診療エックス線技師	290.7	312.8	△ 22.1	△ 7.1	23.3	267.4	1.0
臨床検査技師	48 055.4	47 371.9	683.5	1.4	928.2	47 126.2	6 572.6
衛生検査技師	164.2	202.2	△ 38.0	△ 18.8	8.0	156.2	39.0
臨床工学技士	12 837.8	11 931.9	905.9	7.6	6.0	12 831.8	1 373.5
あん摩マッサージ指圧師	2 524.1	2 743.4	△ 219.3	△ 8.0	21.6	2 502.5	29.0
柔道整復師	610.0	630.1	△ 20.1	△ 3.2	3.0	607.0	4.0
管理栄養士	17 825.2	17 489.3	335.9	1.9	1 862.1	15 961.1	971.5
栄養士	5 776.3	5 917.6	△ 141.3	△ 2.4	1 045.3	4 730.0	250.2
精神保健福祉士	7 154.3	6 766.2	388.1	5.7	5 140.5	2 013.8	75.0
社会福祉士	5 183.4	4 581.2	602.2	13.1	58.5	5 123.9	213.8
介護福祉士	30 600.9	27 481.0	3 119.9	11.4	2 088.4	28 512.5	75.0
その他の技術員	16 274.9	15 900.2	374.7	2.4	2 372.1	13 902.8	1 323.0
医療社会事業従事者	9 206.0	9 200.9	5.1	0.1	845.8	8 360.2	281.5
事務職員	168 145.6	162 736.1	5 409.5	3.3	10 353.7	157 782.5	13 764.1
その他の職員	82 353.1	82 267.1	86.0	0.1	12 759.0	69 586.3	3 454.5
	<b>実</b>	<b>人</b>	<b>人</b>	<b>%</b>	<b>換</b>	<b>算</b>	<b>員</b>
薬 剤 師	45 466	44 047	1 419	3.2	3 401	42 062	4 836
保 健 師	4 580	4 094	486	11.9	69	4 511	820
助 産 師	19 671	18 900	771	4.1	3	19 668	2 794
看 護 師	687 331	662 010	25 321	3.8	50 229	637 084	76 870
准 看 護 師	180 421	184 644	△ 4 223	△ 2.3	37 067	143 341	782

注：総数には、結核療養所を含む。

## (2) 病院における職種別にみた100床当たり従事者数

病院の100床当たり常勤換算従事者数は113.7人で、前年（110.0人）に比べ3.7人増加している。

このうち、精神科病院は65.5人、一般病院は122.9人となっている。

職種別にみると、「医師」は11.9人で、前年（11.7人）に比べ0.2人増加し、「看護師」は41.2人で、前年（39.6人）に比べ1.6人増加している。「准看護師」は10.4人で、前年（10.6人）に比べ0.2人減少している。（表7）

（参考）統計表17 都道府県—19大都市・中核市（再掲）別にみた病院の常勤換算従事者数及び100床当たり常勤換算従事者数

表7 病院の種類・主な職種別にみた100床当たり常勤換算従事者数

（単位：人）

各年10月1日現在

		総数	医師	歯科医師	薬剤師	看護師	准看護師	診療放射線技師・ 診療エックス線技師	臨床検査技師・ 衛生検査技師	管理栄養士・ 栄養士	その他
平成21年 (2009)	総数	113.7	11.9	0.6	2.7	41.2	10.4	2.4	3.0	1.5	39.9
	精神科病院	65.5	3.4	0.1	1.2	18.6	13.7	0.2	0.4	1.1	26.9
	結核療養所	75.7	4.5	-	3.1	16.3	13.3	1.1	1.1	3.2	33.0
	一般病院	122.9	13.6	0.7	3.0	45.6	9.8	2.8	3.5	1.5	42.4
平成20年 (2008)	総数	110.0	11.7	0.6	2.6	39.6	10.6	2.3	3.0	1.5	38.2
	精神科病院	64.1	3.3	0.1	1.2	18.0	13.9	0.2	0.4	1.1	26.0
	結核療養所	76.2	4.9	-	3.0	12.9	17.0	1.1	1.1	2.2	34.1
	一般病院	118.8	13.3	0.7	2.9	43.7	10.0	2.8	3.5	1.5	40.6

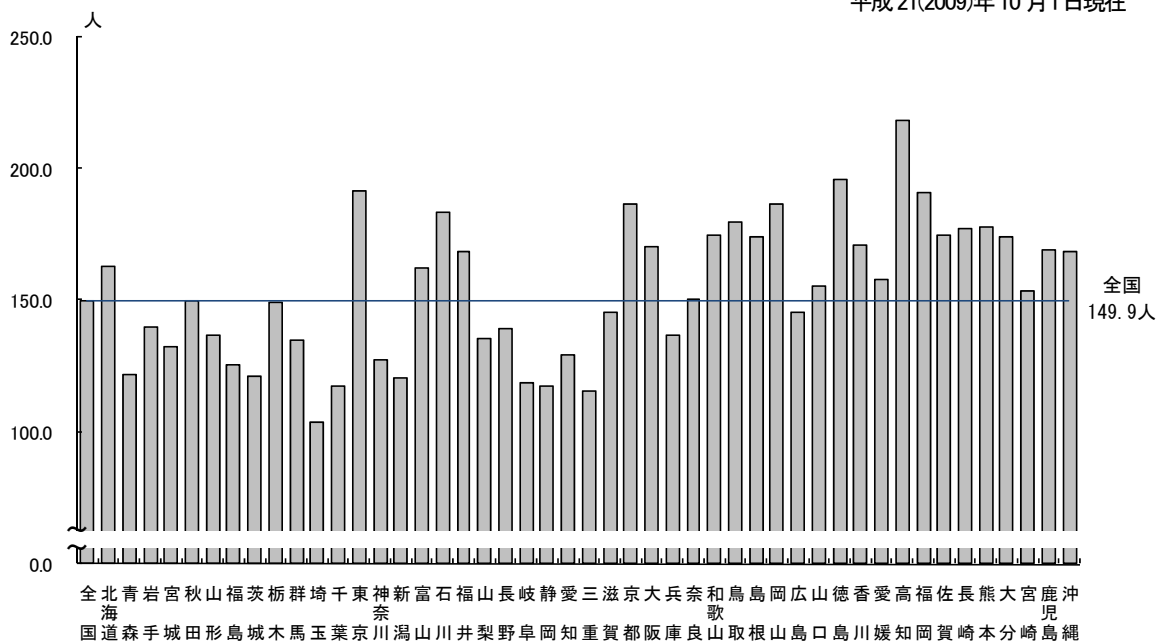
## (3) 都道府県別にみた病院における人口10万対常勤換算医師数

人口10万対の常勤換算医師数を都道府県別にみると、高知県（218.3人）が最も多く、次いで徳島県（195.5人）となっており、埼玉県（103.5人）が最も少なく、次いで三重県（115.6人）となっている。（図7）

（参考）統計表16 都道府県別にみた病院における常勤換算医師数及び人口10万対常勤換算医師数の年次推移

図7 都道府県別にみた病院における人口10万対常勤換算医師数

平成21(2009)年10月1日現在



## 統計表

### 統計表一覧

- 統計表 1 施設の種別別にみた施設数・病床数及び人口 10 万対施設数・病床数の年次推移
  - 統計表 2 開設者別にみた病院数及び病院病床数の年次推移
  - 統計表 3 開設者別にみた一般診療所数及び歯科診療所数の年次推移
  - 統計表 4 開設者・施設の種別別にみた施設数
  - 統計表 5 開設者・病床の種別別にみた病床数
  - 統計表 6 病床の規模別にみた施設数及び構成割合の年次推移
  - 統計表 7 都道府県 - 19 大都市・中核市（再掲）別にみた施設数及び人口 10 万対施設数
  - 統計表 8 都道府県 - 19 大都市・中核市（再掲）別にみた病床数及び人口 10 万対病床数
  - 統計表 9 都道府県別にみた療養病床を有する施設数・病床数
  - 統計表 10 施設の種別別にみた動態状況の年次推移
  - 統計表 11 年間患者数，病院の種類 - 病床の種別別にみた 1 日平均患者数の年次推移
  - 統計表 12 人口 10 万対 1 日平均患者数・病床の種別別にみた病床利用率・平均在院日数の年次推移
  - 統計表 13 都道府県 - 19 大都市・中核市（再掲）別にみた人口 10 万対 1 日平均患者数
  - 統計表 14 都道府県 - 19 大都市・中核市（再掲）別にみた病床利用率及び平均在院日数
  - 統計表 15 都道府県・病床の種別別にみた 1 日平均在院患者数の構成割合
  - 統計表 16 都道府県別にみた病院における常勤換算医師数及び人口 10 万対常勤換算医師数の年次推移
  - 統計表 17 都道府県 - 19 大都市・中核市（再掲）別にみた病院の常勤換算従事者数及び 100 床当たり常勤換算従事者数
  - 統計表 18 開設者別にみた一般病院の 100 床当たり常勤換算従事者数
- 参考表 診療科目別にみた一般病院数の年次推移（重複計上）

統計表 1 施設の種類別にみた施設数・病床数及び人口 10 万対施設数・病床数の年次推移

各年10月1日現在

	平成2年 (1990)	5年 ( '93)	8年 ( '96)	11年 ( '99)	14年 (2002)	17年 ( '05)	19年 ( '07)	20年 ( '08)	21年 ( '09)
施 設 数									
総数	143 164	149 878	156 756	163 270	169 079	173 200	176 192	175 656	176 471
病院	10 096	9 844	9 490	9 286	9 187	9 026	8 862	8 794	8 739
精神科病院	1 049	1 059	1 057	1 060	1 069	1 073	1 076	1 079	1 083
伝染病院	10	7	5	.	.	.	.	.	.
結核療養所	15	11	7	4	2	1	1	1	1
一般病院	9 022	8 767	8 421	8 222	8 116	7 952	7 785	7 714	7 655
(再掲) 地域医療支援病院	.	.	.	16	43	106	176	228	267
(再掲) 老人病院	1 165	1 518	1 701	1 032	244	.	.	.	.
(再掲) 療養病床を有する病院	.	41	494	2 227	3 723	4 374	4 135	4 067	4 021
(再掲) 感染症病床を有する病院	.	.	.	306	294	322	326	326	327
一般診療所	80 852	84 128	87 909	91 500	94 819	97 442	99 532	99 083	99 635
有床	23 589	22 383	20 452	18 487	16 178	13 477	12 399	11 500	11 072
(再掲) 療養病床を有する一般診療所	.	.	.	1 795	2 675	2 544	1 887	1 728	1 625
無床	57 263	61 745	67 457	73 013	78 641	83 965	87 133	87 583	88 563
歯科診療所	52 216	55 906	59 357	62 484	65 073	66 732	67 798	67 779	68 097
有床	51	49	47	47	59	49	48	41	40
無床	52 165	55 857	59 310	62 437	65 014	66 683	67 750	67 738	68 057
病 床 数									
総数	1 949 493	1 946 255	1 911 595	1 872 518	1 839 376	1 798 637	1 775 481	1 756 115	1 743 415
病院	1 676 803	1 680 952	1 664 629	1 648 217	1 642 593	1 631 473	1 620 173	1 609 403	1 601 476
精神病床	359 087	362 436	360 896	358 449	355 966	354 296	351 188	349 321	348 121
感染症病床	12 199	11 061	9 716	3 321	1 854	1 799	1 809	1 785	1 757
結核病床	42 210	37 043	31 179	24 773	17 558	11 949	10 542	9 502	8 924
療養病床	.	.	.	.	113 534	359 230	343 400	339 358	336 273
一般病床	.	.	.	.	249 858	904 199	913 234	909 437	906 401
その他の病床	1 263 307	1 270 412	1 262 838	1 261 674	903 823	.	.	.	.
一般診療所	272 456	265 083	246 779	224 134	196 596	167 000	155 143	146 568	141 817
(再掲) 療養病床	.	.	.	16 452	24 880	24 681	18 993	17 519	16 476
歯科診療所	234	220	187	167	187	164	165	144	122
人 口 1 0 万 対 施 設 数									
総数	115.8	120.1	124.5	128.9	132.7	135.6	137.9	137.6	138.4
病院	8.2	7.9	7.5	7.3	7.2	7.1	6.9	6.9	6.9
精神科病院	0.8	0.8	0.8	0.8	0.8	0.8	0.8	0.8	0.8
伝染病院	0.0	0.0	0.0	.	.	.	.	.	.
結核療養所	0.0	0.0	0.0	0.0	0.0	0.0	0.0	0.0	0.0
一般病院	7.3	7.0	6.7	6.5	6.4	6.2	6.1	6.0	6.0
(再掲) 地域医療支援病院	.	.	.	0.0	0.0	0.1	0.1	0.2	0.2
(再掲) 老人病院	0.9	1.2	1.4	0.8	0.2	.	.	.	.
(再掲) 療養病床を有する病院	.	0.0	0.4	1.8	2.9	3.4	3.2	3.2	3.2
(再掲) 感染症病床を有する病院	.	.	.	0.2	0.2	0.3	0.3	0.3	0.3
一般診療所	65.4	67.4	69.8	72.2	74.4	76.3	77.9	77.6	78.1
有床	19.1	17.9	16.2	14.6	12.7	10.5	9.7	9.0	8.7
(再掲) 療養病床を有する一般診療所	.	.	.	1.4	2.1	2.0	1.5	1.4	1.3
無床	46.3	49.5	53.6	57.6	61.7	65.7	68.2	68.6	69.5
歯科診療所	42.2	44.8	47.2	49.3	51.1	52.2	53.1	53.1	53.4
人 口 1 0 万 対 病 床 数									
総数	1 577.1	1 559.9	1 518.8	1 478.1	1 443.4	1 407.7	1 389.6	1 375.3	1 367.3
病院	1 356.5	1 347.3	1 322.6	1 301.0	1 289.0	1 276.9	1 268.0	1 260.4	1 256.0
精神病床	290.5	290.5	286.7	282.9	279.3	277.3	274.9	273.6	273.0
感染症病床	9.9	8.9	7.7	2.6	1.5	1.4	1.4	1.4	1.4
結核病床	34.1	29.7	24.8	19.6	13.8	9.4	8.3	7.4	7.0
療養病床	.	.	.	.	89.1	281.2	268.8	265.8	263.7
一般病床	.	.	.	.	196.1	707.7	714.7	712.2	710.8
その他の病床	1 022.0	1 018.3	1 003.3	995.9	709.2	.	.	.	.
一般診療所	220.4	212.5	196.1	176.9	154.3	130.7	121.4	114.8	111.2
(再掲) 療養病床	.	.	.	13.0	19.5	19.3	14.9	13.7	12.9
歯科診療所	0.2	0.2	0.1	0.1	0.1	0.1	0.1	0.1	0.1

(医療施設調査)

注：1) 平成11年4月に「感染症の予防及び感染症の患者に対する医療に関する法律」が施行され、「伝染病院」は廃止された。これに伴い、医療法に基づき「伝染病床」は「感染症病床」に改められた。

2) 平成14年の「その他の病床」は「経過的旧その他の病床」である。

統計表2 開設者別にみた病院数及び病院病床数の年次推移

各年10月1日現在

	平成2年 (1990)	5年 ( '93)	8年 ( '96)	11年 ( '99)	14年 (2002)	17年 ( '05)	19年 ( '07)	20年 ( '08)	21年 ( '09)
病 院 数									
総数	10 096	9 844	9 490	9 286	9 187	9 026	8 862	8 794	8 739
国	399	394	387	370	336	294	291	276	275
厚生労働省	252	247	241	229	198	22	22	22	22
独立行政法人国立病院機構	・	・	・	・	・	146	146	146	145
国立大学法人	67	66	65	61	57	49	48	48	48
独立行政法人労働者健康福祉機構	38	39	39	39	39	38	35	34	34
その他	42	42	42	41	42	39	40	26	26
公的医療機関	1 371	1 378	1 368	1 368	1 377	1 362	1 325	1 320	1 296
都道府県	307	310	308	309	313	303	277	270	257
市町村	772	773	766	762	765	757	744	729	716
地方独立行政法人	・	・	・	・	・	・	・	22	30
日赤	97	97	96	95	95	92	93	92	92
済生会	70	73	74	76	78	81	82	82	81
北海道社会事業協会	7	7	7	7	6	7	7	7	7
厚生連	114	115	114	116	118	121	121	117	113
国民健康保険団体連合会	4	3	3	3	2	1	1	1	-
社会保険関係団体	136	137	134	131	130	129	123	122	122
全国社会保険協会連合会	53	53	53	53	53	52	52	52	52
厚生年金事業振興団	7	7	7	7	7	7	7	7	7
船員保険会	3	3	3	3	3	3	3	3	3
健康保険組合及びその連合会	23	23	20	18	18	17	14	14	14
共済組合及びその連合会	49	50	50	49	48	48	46	45	45
国民健康保険組合	1	1	1	1	1	2	1	1	1
公益法人	411	404	400	394	400	402	402	395	391
医療法人	4 245	4 550	4 873	5 299	5 533	5 695	5 702	5 728	5 726
私立学校法人	89	94	95	98	101	102	104	108	107
社会福祉法人	・	・	・	・	162	186	186	184	186
医療生協	・	・	・	・	74	81	84	85	85
会社	85	84	81	68	61	55	55	69	67
その他の法人	279	273	277	277	59	43	57	31	36
個人	3 081	2 530	1 875	1 281	954	677	533	476	448
医育機関（再掲）	165	170	170	170	168	156	159	161	159
病 院 病 床 数									
総数	1 676 803	1 680 952	1 664 629	1 648 217	1 642 593	1 631 473	1 620 173	1 609 403	1 601 476
国	158 746	157 526	154 319	148 663	136 381	125 295	123 208	119 962	119 236
厚生労働省	104 786	102 886	99 950	94 441	82 418	13 023	12 635	12 252	12 132
独立行政法人国立病院機構	・	・	・	・	・	59 393	58 452	57 694	57 138
国立大学法人	33 319	33 319	33 229	33 219	33 084	32 873	32 766	32 748	32 740
独立行政法人労働者健康福祉機構	14 770	15 470	15 424	15 336	15 118	14 440	13 688	13 336	13 301
その他	5 871	5 851	5 716	5 667	5 761	5 566	5 667	3 932	3 925
公的医療機関	348 226	354 420	356 406	354 577	357 720	351 254	338 200	343 604	338 080
都道府県	86 588	87 910	88 005	87 982	88 380	85 187	75 734	72 948	68 919
市町村	162 304	165 682	167 178	165 409	168 188	165 630	161 919	158 587	154 678
地方独立行政法人	・	・	・	・	・	・	・	12 604	16 145
日赤	39 470	40 083	40 188	39 882	39 781	38 716	38 205	37 661	37 586
済生会	19 339	20 048	20 531	21 216	21 982	22 506	22 854	22 752	22 682
北海道社会事業協会	2 119	2 073	1 958	1 944	1 660	1 955	1 880	1 880	1 871
厚生連	37 616	37 979	37 901	37 499	37 342	37 090	37 438	37 002	36 199
国民健康保険団体連合会	790	645	645	645	387	170	170	170	-
社会保険関係団体	39 080	38 977	38 904	38 543	38 410	37 525	36 357	35 857	35 808
全国社会保険協会連合会	14 744	14 976	15 126	15 080	15 010	14 537	14 471	14 327	14 334
厚生年金事業振興団	2 947	2 947	2 947	2 917	2 906	2 819	2 813	2 808	2 808
船員保険会	940	940	940	861	816	816	816	786	786
健康保険組合及びその連合会	3 940	3 930	3 643	3 485	3 436	3 357	2 960	2 960	2 912
共済組合及びその連合会	16 214	15 864	15 928	15 880	15 922	15 505	14 977	14 656	14 648
国民健康保険組合	295	320	320	320	320	491	320	320	320
公益法人	95 228	95 484	94 879	94 261	95 190	94 864	95 128	93 761	93 379
医療法人	656 348	696 346	736 614	783 081	811 961	839 354	847 587	851 188	851 275
私立学校法人	48 431	50 110	51 124	52 116	53 450	54 204	54 209	55 003	54 781
社会福祉法人	・	・	・	・	29 377	32 453	32 626	32 738	33 263
医療生協	・	・	・	・	12 080	13 216	13 778	14 252	14 251
会社	17 152	16 966	16 466	14 599	13 383	12 404	12 380	13 972	13 370
その他の法人	50 288	49 770	50 280	49 461	9 913	9 062	17 639	5 358	6 604
個人	263 304	221 353	165 637	112 916	84 728	61 842	49 061	43 708	41 429
医育機関（再掲）	89 567	91 869	92 793	93 851	94 662	91 305	93 331	94 544	94 177

（医療施設調査）

- 注：1）平成11年までの「厚生労働省」には旧厚生省、「国立大学法人」には旧文部省のみをそれぞれ計上している。  
 2）平成11年までの「その他の法人」は、「社会福祉法人」、「医療生協」が含まれる。  
 3）平成14年までの「厚生労働省」には、旧国立病院が含まれており、独立行政法人化後は、「独立行政法人国立病院機構」に計上した。  
 4）平成17・19年の「その他の法人」には、「地方独立行政法人」が含まれる。

統計表3 開設者別にみた一般診療所数及び歯科診療所数の年次推移

各年10月1日現在

	平成2年 (1990)	5年 ( '93)	8年 ( '96)	11年 ( '99)	14年 (2002)	17年 ( '05)	19年 ( '07)	20年 ( '08)	21年 ( '09)
一 般 診 療 所 数									
総数	80 852	84 128	87 909	91 500	94 819	97 442	99 532	99 083	99 635
国	487	582	573	578	586	633	631	589	600
厚生労働省	10	9	9	9	9	29	28	25	25
独立行政法人国立病院機構	-	-	-	-	-	2	2	1	1
国立大学法人	17	101	99	99	101	119	122	119	125
独立行政法人労働者健康福祉機構	10	10	11	10	10	8	8	7	7
その他	450	462	454	460	466	475	471	437	442
公的医療機関	3 842	3 947	4 058	4 224	4 186	3 964	3 827	3 743	3 707
都道府県	354	355	365	356	347	318	283	256	249
市町村	3 212	3 289	3 396	3 557	3 523	3 325	3 224	3 165	3 130
地方独立行政法人	-	-	-	-	-	-	-	7	8
日赤	175	194	195	207	208	208	207	205	204
済生会	32	37	38	41	43	46	45	46	48
北海道社会事業協会	1	1	1	1	3	2	-	-	-
厚生連	68	71	63	62	62	65	66	64	68
国民健康保険団体連合会	-	-	-	-	-	-	2	-	-
社会保険関係団体	805	831	861	848	828	750	700	665	644
全国社会保険協会連合会	14	14	17	26	19	14	13	7	2
厚生年金事業振興団	3	3	4	3	3	4	3	2	2
船員保険会	14	17	18	13	15	27	23	16	17
健康保険組合及びその連合会	448	459	474	469	448	413	405	394	384
共済組合及びその連合会	321	327	335	327	329	280	243	235	227
国民健康保険組合	5	11	13	10	14	12	13	11	12
公益法人	849	895	974	995	942	899	906	912	889
医療法人	8 025	13 061	17 782	22 680	27 108	30 941	34 317	34 858	35 341
私立学校法人	63	79	94	103	124	146	161	164	172
社会福祉法人	-	-	-	-	5 101	6 202	6 723	7 117	7 282
医療生協	-	-	-	-	281	311	322	321	325
会社	2 902	2 999	2 969	2 806	2 550	2 318	2 293	2 244	2 228
その他の法人	3 148	3 674	4 405	5 293	787	585	642	403	424
個人	60 731	58 060	56 193	53 973	52 326	50 693	49 010	48 067	48 023
歯 科 診 療 所 数									
総数	52 216	55 906	59 357	62 484	65 073	66 732	67 798	67 779	68 097
国	1	1	1	1	1	2	5	4	4
厚生労働省	-	-	-	-	-	-	-	-	-
独立行政法人国立病院機構	-	-	-	-	-	-	-	-	-
国立大学法人	-	-	-	-	-	-	2	3	3
独立行政法人労働者健康福祉機構	-	-	-	-	-	-	-	-	-
その他	1	1	1	1	1	2	3	1	1
公的医療機関	340	339	335	338	326	304	289	285	285
都道府県	13	12	11	11	10	10	10	11	11
市町村	326	326	323	326	315	294	279	274	274
地方独立行政法人	-	-	-	-	-	-	-	-	-
日赤	-	-	-	-	-	-	-	-	-
済生会	1	1	1	1	1	-	-	-	-
北海道社会事業協会	-	-	-	-	-	-	-	-	-
厚生連	-	-	-	-	-	-	-	-	-
国民健康保険団体連合会	-	-	-	-	-	-	-	-	-
社会保険関係団体	15	17	20	19	12	13	12	11	12
全国社会保険協会連合会	-	-	-	-	-	-	-	-	-
厚生年金事業振興団	-	-	-	-	-	-	-	-	-
船員保険会	-	-	-	-	-	-	-	-	-
健康保険組合及びその連合会	10	11	13	11	6	5	5	4	4
共済組合及びその連合会	5	6	7	8	6	8	7	7	8
国民健康保険組合	-	-	-	-	-	-	-	-	-
公益法人	163	166	170	167	162	164	166	162	157
医療法人	2 465	4 404	5 924	7 007	7 499	8 971	9 922	10 197	10 406
私立学校法人	10	10	13	13	11	17	18	15	15
社会福祉法人	-	-	-	-	16	21	26	28	27
医療生協	-	-	-	-	34	38	43	43	42
会社	54	55	50	41	25	28	21	18	19
その他の法人	63	78	99	105	53	64	76	61	68
個人	49 105	50 836	52 745	54 793	56 934	57 110	57 220	56 955	57 062

(医療施設調査)

- 注：1) 平成11年までの「厚生労働省」には旧厚生省、「国立大学法人」には旧文部省のみをそれぞれ計上している。  
 2) 平成11年までの「その他の法人」は、「社会福祉法人」、「医療生協」が含まれる。  
 3) 平成14年までの「厚生労働省」には、旧国立病院が含まれており、独立行政法人化後は、「独立行政法人国立病院機構」に計上した。  
 4) 平成17・19年の「その他の法人」には、「地方独立行政法人」が含まれる。

統計表4 開設者・施設の種別にみた施設数

平成21(2009)年10月1日現在

	病 院					一 般 診 療 所			歯科診療所	
	精神科 病 院	結 核 療 養 所	一般病院	療養病床を 有する病院 (再掲)		有床	療養病床を 有する一般 診療所 (再掲)	無床		
総数	8 739	1 083	1	7 655	4 021	99 635	11 072	1 625	88 563	68 097
国	275	3	-	272	4	600	227	-	373	4
厚生労働省	22	-	-	22	-	25	-	-	25	-
独立行政法人国立病院機構	145	3	-	142	3	1	-	-	1	-
国立大学法人	48	-	-	48	1	125	-	-	125	3
独立行政法人労働者健康福祉機構	34	-	-	34	-	7	-	-	7	-
その他	26	-	-	26	-	442	227	-	215	1
公的医療機関	1 296	50	-	1 246	338	3 707	239	46	3 468	285
都道府県	257	37	-	220	11	249	15	-	234	11
市町村	716	5	-	711	250	3 130	217	46	2 913	274
地方独立行政法人	30	3	-	27	1	8	-	-	8	-
日赤	92	-	-	92	14	204	1	-	203	-
済生会	81	1	-	80	19	48	1	-	47	-
北海道社会事業協会	7	-	-	7	5	-	-	-	-	-
厚生連	113	4	-	109	38	68	5	-	63	-
国民健康保険団体連合会	-	-	-	-	-	-	-	-	-	-
社会保険関係団体	122	-	-	122	21	644	5	-	639	12
全国社会保険協会連合会	52	-	-	52	3	2	-	-	2	-
厚生年金事業振興団	7	-	-	7	2	2	-	-	2	-
船員保険会	3	-	-	3	-	17	1	-	16	-
健康保険組合及びその連合会	14	-	-	14	5	384	2	-	382	4
共済組合及びその連合会	45	-	-	45	11	227	2	-	225	8
国民健康保険組合	1	-	-	1	-	12	-	-	12	-
公益法人	391	65	-	326	173	889	42	2	847	157
医療法人	5 726	910	1	4 815	3 118	35 341	6 548	1 202	28 793	10 406
私立学校法人	107	3	-	104	4	172	7	-	165	15
社会福祉法人	186	8	-	178	80	7 282	31	6	7 251	27
医療生協	85	2	-	83	42	325	22	3	303	42
会社	67	-	-	67	8	2 228	5	-	2 223	19
その他の法人	36	3	-	33	16	424	17	2	407	68
個人	448	39	-	409	217	48 023	3 929	364	44 094	57 062

(医療施設調査)

統計表5 開設者・病床の種別にみた病床数

平成21(2009)年10月1日現在

	病 院					一般病院 (再掲)	一般診療所		
	精神病床	感染症病床	結核病床	療養病床	一般病床			療養病床 (再掲)	
総数	1 601 476	348 121	1 757	8 924	336 273	906 401	1 343 065	141 817	16 476
国	119 236	8 132	77	3 690	232	107 105	118 308	2 288	-
厚生労働省	12 132	1 055	4	40	-	11 033	12 132	-	-
独立行政法人国立病院機構	57 138	4 725	32	3 414	196	48 771	56 210	-	-
国立大学法人	32 740	1 870	26	107	36	30 701	32 740	-	-
独立行政法人労働者健康福祉機構	13 301	-	-	12	-	13 289	13 301	-	-
その他	3 925	482	15	117	-	3 311	3 925	2 288	-
公的医療機関	338 080	25 045	1 476	3 042	16 996	291 521	325 390	3 042	400
都道府県	68 919	13 213	294	1 075	434	53 903	59 623	169	-
市町村	154 678	5 758	864	1 171	11 284	135 601	153 611	2 784	400
地方独立行政法人	16 145	1 965	26	390	50	13 714	15 005	-	-
日赤	37 586	981	136	288	660	35 521	37 586	19	-
済生会	22 682	479	36	80	1 342	20 745	22 303	10	-
北海道社会事業協会	1 871	54	4	-	579	1 234	1 871	-	-
厚生連	36 199	2 595	116	38	2 647	30 803	35 391	60	-
国民健康保険団体連合会	-	-	-	-	-	-	-	-	-
社会保険関係団体	35 808	273	48	339	1 266	33 882	35 808	30	-
全国社会保険協会連合会	14 334	46	42	226	161	13 859	14 334	-	-
厚生年金事業振興団	2 808	-	-	-	282	2 526	2 808	-	-
船員保険会	786	-	-	-	-	786	786	10	-
健康保険組合及びその連合会	2 912	-	-	-	261	2 651	2 912	10	-
共済組合及びその連合会	14 648	227	6	113	562	13 740	14 648	10	-
国民健康保険組合	320	-	-	-	-	320	320	-	-
公益法人	93 379	26 659	82	653	14 099	51 886	72 329	538	21
医療法人	851 275	268 656	28	852	276 420	305 319	639 511	91 451	12 452
私立学校法人	54 781	2 396	18	45	195	52 127	53 997	115	-
社会福祉法人	33 263	5 050	-	168	6 929	21 116	30 716	373	82
医療生協	14 251	488	-	-	2 969	10 794	13 811	282	42
会社	13 370	284	4	2	507	12 573	13 370	36	-
その他の法人	6 604	730	24	-	1 246	4 604	5 904	255	23
個人	41 429	10 408	-	133	15 414	15 474	33 921	43 407	3 456

(医療施設調査)



統計表6 病床の規模別にみた施設数及び構成割合の年次推移

各年10月1日現在

	平成2年 (1990)	5年 ( '93)	8年 ( '96)	11年 ( '99)	14年 (2002)	17年 ( '05)	18年 ( '06)	19年 ( '07)	20年 ( '08)	21年 ( '09)
	施 設 数									
<b>病院</b>	10 096	9 844	9 490	9 286	9 187	9 026	8 943	8 862	8 794	8 739
20～29床	507	392	296	246	195	180	162	145	143	137
30～39	659	591	528	474	438	396	376	364	348	335
40～49	849	789	710	683	694	638	612	584	560	554
50～99	2 524	2 487	2 458	2 435	2 399	2 344	2 332	2 298	2 288	2 270
100～149	1 608	1 595	1 541	1 464	1 456	1 442	1 427	1 430	1 433	1 432
150～199	1 026	1 044	1 064	1 140	1 241	1 274	1 282	1 295	1 313	1 319
200～299	1 361	1 359	1 278	1 244	1 165	1 149	1 153	1 150	1 130	1 124
300～399	721	733	750	745	750	764	758	763	745	736
400～499	352	350	356	358	360	354	362	360	366	370
500～599	189	199	200	197	197	207	201	199	200	197
600～699	119	127	132	132	127	123	123	120	115	115
700～799	73	70	70	61	57	54	57	56	57	54
800～899	36	33	31	34	35	34	32	33	33	34
900床以上	72	75	76	73	73	67	66	65	63	62
(再掲)										
20～99床	4 539	4 259	3 992	3 838	3 726	3 558	3 482	3 391	3 339	3 296
100床以上	5 557	5 585	5 498	5 448	5 461	5 468	5 461	5 471	5 455	5 443
200床以上	2 923	2 946	2 893	2 844	2 764	2 752	2 752	2 746	2 709	2 692
300床以上	1 562	1 587	1 615	1 600	1 599	1 603	1 599	1 596	1 579	1 568
500床以上	489	504	509	497	489	485	479	473	468	462
<b>一般診療所</b>	80 852	84 128	87 909	91 500	94 819	97 442	98 609	99 532	99 083	99 635
有床	23 589	22 383	20 452	18 487	16 178	13 477	12 858	12 399	11 500	11 072
1～9床	10 730	9 699	8 479	7 455	6 379	5 050	4 759	4 538	4 026	3 830
10～19	12 859	12 684	11 973	11 032	9 799	8 427	8 099	7 861	7 474	7 242
	構 成 割 合 ( % )									
<b>病院</b>	100.0	100.0	100.0	100.0	100.0	100.0	100.0	100.0	100.0	100.0
20～29床	5.0	4.0	3.1	2.6	2.1	2.0	1.8	1.6	1.6	1.6
30～39	6.5	6.0	5.6	5.1	4.8	4.4	4.2	4.1	4.0	3.8
40～49	8.4	8.0	7.5	7.4	7.6	7.1	6.8	6.6	6.4	6.3
50～99	25.0	25.3	25.9	26.2	26.1	26.0	26.1	25.9	26.0	26.0
100～149	15.9	16.2	16.2	15.8	15.8	16.0	16.0	16.1	16.3	16.4
150～199	10.2	10.6	11.2	12.3	13.5	14.1	14.3	14.6	14.9	15.1
200～299	13.5	13.8	13.5	13.4	12.7	12.7	12.9	13.0	12.8	12.9
300～399	7.1	7.4	7.9	8.0	8.2	8.5	8.5	8.6	8.5	8.4
400～499	3.5	3.6	3.8	3.9	3.9	3.9	4.0	4.1	4.2	4.2
500～599	1.9	2.0	2.1	2.1	2.1	2.3	2.2	2.2	2.3	2.3
600～699	1.2	1.3	1.4	1.4	1.4	1.4	1.4	1.4	1.3	1.3
700～799	0.7	0.7	0.7	0.7	0.6	0.6	0.6	0.6	0.6	0.6
800～899	0.4	0.3	0.3	0.4	0.4	0.4	0.4	0.4	0.4	0.4
900床以上	0.7	0.8	0.8	0.8	0.8	0.7	0.7	0.7	0.7	0.7
(再掲)										
20～99床	45.0	43.3	42.1	41.3	40.6	39.4	38.9	38.3	38.0	37.7
100床以上	55.0	56.7	57.9	58.7	59.4	60.6	61.1	61.7	62.0	62.3
200床以上	29.0	29.9	30.5	30.6	30.1	30.5	30.8	31.0	30.8	30.8
300床以上	15.5	16.1	17.0	17.2	17.4	17.8	17.9	18.0	18.0	17.9
500床以上	4.8	5.1	5.4	5.4	5.3	5.4	5.4	5.3	5.3	5.3
<b>一般診療所</b>	100.0	100.0	100.0	100.0	100.0	100.0	100.0	100.0	100.0	100.0
有床	29.2	26.6	23.3	20.2	17.1	13.8	13.0	12.5	11.6	11.1
1～9床	13.3	11.5	9.6	8.1	6.7	5.2	4.8	4.6	4.1	3.8
10～19	15.9	15.1	13.6	12.1	10.3	8.6	8.2	7.9	7.5	7.3

(医療施設調査)

統計表7 都道府県 - 19大都市・中核市(再掲)別にみた施設数及び人口10万対施設数

(2-1)

平成21(2009)年10月1日現在

	施設数							人口10万対施設数					
	病院		一般診療所		歯科診療所	病院		一般診療所		歯科診療所			
	精神科病院 (再掲)	一般病院 (再掲)	有床 (再掲)	精神科病院 (再掲)		一般病院 (再掲)	有床 (再掲)						
全 国	8 739	1 083	7 655	99 635	11 072	68 097	6.9	0.8	6.0	78.1	8.7	53.4	
北 海 道	588	70	518	3 378	552	3 032	10.7	1.3	9.4	61.3	10.0	55.1	
青 森	104	16	88	936	250	570	7.5	1.2	6.4	67.9	18.1	41.3	
岩 手	96	15	81	927	163	609	7.2	1.1	6.0	69.2	12.2	45.4	
宮 城	147	28	119	1 578	203	1 046	6.3	1.2	5.1	67.6	8.7	44.8	
秋 田	78	16	62	824	102	461	7.1	1.5	5.7	75.2	9.3	42.1	
山 形	70	13	57	927	92	476	5.9	1.1	4.8	78.6	7.8	40.4	
福 島	142	24	118	1 476	186	911	7.0	1.2	5.8	72.4	9.1	44.7	
茨 城	189	21	168	1 694	205	1 393	6.4	0.7	5.7	57.2	6.9	47.1	
栃 木	111	18	93	1 419	193	984	5.5	0.9	4.6	70.7	9.6	49.1	
群 馬	138	13	125	1 576	179	961	6.9	0.6	6.2	78.5	8.9	47.9	
埼 玉	353	51	302	4 004	351	3 383	5.0	0.7	4.2	56.2	4.9	47.4	
千 葉	284	35	249	3 652	283	3 146	4.6	0.6	4.1	59.5	4.6	51.2	
東 京	649	55	594	12 629	643	10 540	5.0	0.4	4.6	98.1	5.0	81.9	
神 奈 川	347	47	300	6 372	352	4 842	3.9	0.5	3.4	71.3	3.9	54.1	
新 潟	132	21	111	1 667	101	1 192	5.6	0.9	4.7	70.1	4.2	50.1	
富 山	111	19	92	779	92	454	10.1	1.7	8.4	71.1	8.4	41.5	
石 川	101	13	88	862	110	494	8.7	1.1	7.6	74.0	9.4	42.4	
福 井	76	10	66	594	117	282	9.4	1.2	8.2	73.5	14.5	34.9	
山 梨	60	8	52	671	66	414	6.9	0.9	6.0	77.4	7.6	47.8	
長 野	134	16	118	1 571	137	1 011	6.2	0.7	5.5	72.8	6.3	46.8	
岐 阜	104	13	91	1 543	191	935	5.0	0.6	4.3	73.8	9.1	44.7	
静 岡	185	32	153	2 698	295	1 761	4.9	0.8	4.0	71.1	7.8	46.4	
愛 知	332	39	293	5 030	501	3 635	4.5	0.5	3.9	67.8	6.8	49.0	
三 重	106	13	93	1 498	172	863	5.7	0.7	5.0	80.1	9.2	46.1	
滋 賀	60	7	53	975	52	548	4.3	0.5	3.8	69.4	3.7	39.0	
京 都	176	12	164	2 536	170	1 316	6.7	0.5	6.3	96.7	6.5	50.2	
大 阪	539	39	500	8 231	374	5 429	6.1	0.4	5.7	93.5	4.2	61.7	
兵 庫	351	32	319	4 936	333	2 947	6.3	0.6	5.7	88.4	6.0	52.8	
奈 良	75	4	71	1 160	73	702	5.4	0.3	5.1	82.9	5.2	50.2	
和 歌 山	92	9	82	1 068	135	556	9.2	0.9	8.2	106.4	13.4	55.4	
鳥 取	46	5	41	533	64	267	7.8	0.8	6.9	90.2	10.8	45.2	
島 根	56	7	49	751	68	285	7.8	1.0	6.8	104.6	9.5	39.7	
岡 山	176	17	159	1 623	206	1 005	9.1	0.9	8.2	83.6	10.6	51.8	
広 島	254	31	223	2 642	314	1 547	8.9	1.1	7.8	92.3	11.0	54.0	
山 口	148	29	119	1 279	183	687	10.2	2.0	8.2	87.9	12.6	47.2	
徳 島	119	15	104	783	165	434	15.1	1.9	13.2	99.2	20.9	55.0	
香 川	95	10	85	823	154	462	9.5	1.0	8.5	82.4	15.4	46.2	
愛 媛	144	15	129	1 238	271	695	10.0	1.0	9.0	86.2	18.9	48.4	
高 知	138	13	125	578	103	358	18.0	1.7	16.3	75.5	13.4	46.7	
福 岡	468	61	407	4 476	771	2 994	9.3	1.2	8.1	88.6	15.3	59.3	
佐 賀	110	14	96	695	204	425	12.9	1.6	11.3	81.6	23.9	49.9	
長 崎	164	28	136	1 431	373	737	11.5	2.0	9.5	100.1	26.1	51.5	
熊 本	218	38	180	1 454	407	832	12.0	2.1	9.9	80.2	22.4	45.9	
大 分	164	25	139	969	306	549	13.7	2.1	11.6	81.1	25.6	45.9	
宮 崎	143	15	128	904	239	528	12.6	1.3	11.3	79.9	21.1	46.6	
鹿 児 島	272	38	234	1 433	436	812	15.9	2.2	13.7	83.9	25.5	47.5	
沖 縄	94	13	81	812	135	587	6.8	0.9	5.9	58.8	9.8	42.5	

注:「病院」には、「結核療養所」を含む。

統計表7 都道府県 - 19大都市・中核市(再掲)別にみた施設数及び人口10万対施設数

(2-2)

平成21(2009)年10月1日現在

	施設数						人口10万対施設数					
	病 院		一般診療所		歯 科 診 療 所	病 院		一般診療所		歯 科 診 療 所		
	精神科病院 (再掲)	一般病院 (再掲)	有床 (再掲)	精神科病院 (再掲)		一般病院 (再掲)	有床 (再掲)					
19大都市(再掲)												
東京都の区部	423	16	407	9 616	481	8 273	4.8	0.2	4.6	109.2	5.5	94.0
札幌市	209	26	183	1 257	176	1 223	11.0	1.4	9.6	66.0	9.2	64.2
仙台市	60	10	50	840	77	556	5.8	1.0	4.8	81.2	7.4	53.8
さいたま市	41	4	37	834	58	644	3.4	0.3	3.1	68.8	4.8	53.1
千葉市	46	6	40	653	53	532	4.8	0.6	4.2	68.4	5.5	55.7
横浜市	136	21	115	2 825	137	2 040	3.7	0.6	3.1	76.9	3.7	55.6
川崎市	42	5	37	878	47	712	3.0	0.4	2.6	62.3	3.3	50.5
新潟市	45	8	37	645	34	489	5.5	1.0	4.6	79.4	4.2	60.2
静岡市	28	5	23	562	42	340	3.9	0.7	3.2	78.4	5.9	47.4
浜松市	38	8	30	615	59	382	4.7	1.0	3.7	75.8	7.3	47.1
名古屋市	132	10	122	1 953	148	1 416	5.8	0.4	5.4	86.5	6.6	62.7
京都市	110	6	104	1 661	103	844	7.5	0.4	7.1	113.3	7.0	57.6
大阪市	188	1	187	3 338	125	2 224	7.1	0.0	7.0	125.4	4.7	83.5
堺市	44	4	40	713	37	472	5.3	0.5	4.8	85.1	4.4	56.3
神戸市	107	11	96	1 576	88	932	7.0	0.7	6.2	102.5	5.7	60.6
岡山市	59	6	53	671	86	435	8.4	0.9	7.5	95.3	12.2	61.8
広島市	89	10	79	1 205	135	687	7.6	0.9	6.7	102.9	11.5	58.7
北九州市	90	14	76	978	151	657	9.2	1.4	7.7	99.5	15.4	66.8
福岡市	115	13	102	1 398	201	988	7.9	0.9	7.0	96.3	13.9	68.1
中核市(再掲)												
旭川市	42	4	38	254	47	202	11.9	1.1	10.7	71.8	13.3	57.1
函館市	31	1	30	235	40	141	10.9	0.4	10.5	82.5	14.0	49.5
青森市	22	4	18	236	75	144	7.3	1.3	6.0	78.1	24.8	47.7
盛岡市	30	5	25	278	48	200	10.1	1.7	8.4	93.3	16.1	67.1
秋田市	26	7	19	283	24	169	8.0	2.1	5.8	86.8	7.4	51.8
郡山市	22	3	19	252	32	175	6.5	0.9	5.6	74.3	9.4	51.6
いわき市	29	6	23	272	35	164	8.4	1.7	6.7	78.8	10.1	47.5
宇都宮市	32	5	27	438	63	296	6.3	1.0	5.3	85.9	12.4	58.0
前橋市	21	2	19	358	33	186	6.2	0.6	5.6	105.6	9.7	54.9
川越市	26	7	19	185	20	178	7.6	2.1	5.6	54.4	5.9	52.4
船橋市	23	4	19	342	17	304	3.8	0.7	3.2	57.0	2.8	50.7
柏市	17	2	15	231	13	209	4.3	0.5	3.8	58.2	3.3	52.6
横須賀市	12	-	12	314	29	246	2.9	-	2.9	74.8	6.9	58.6
相模原市	35	3	32	387	27	341	4.9	0.4	4.5	54.4	3.8	47.9
富山市	49	8	41	325	34	195	11.7	1.9	9.8	77.4	8.1	46.4
金沢市	46	7	39	391	54	229	10.1	1.5	8.5	85.6	11.8	50.1
長野市	26	2	24	297	26	201	6.9	0.5	6.4	78.8	6.9	53.3
岐阜市	34	3	31	395	48	254	8.3	0.7	7.5	96.1	11.7	61.8
豊橋市	22	4	18	254	31	183	5.8	1.1	4.8	67.4	8.2	48.5
豊田市	18	4	14	208	16	156	4.2	0.9	3.3	48.9	3.8	36.7
岡崎市	15	2	13	220	18	162	4.0	0.5	3.5	58.8	4.8	43.3
大津市	16	2	14	267	16	134	4.8	0.6	4.2	80.2	4.8	40.2
高槻市	19	3	16	273	10	185	5.4	0.8	4.5	77.1	2.8	52.3
東大阪市	25	2	23	407	17	290	5.0	0.4	4.6	80.6	3.4	57.4
姫路市	36	2	34	409	41	283	6.7	0.4	6.3	76.3	7.6	52.8
西宮市	23	2	21	459	21	275	4.8	0.4	4.4	95.4	4.4	57.2
尼崎市	25	-	25	485	30	245	5.4	-	5.4	104.8	6.5	52.9
奈良市	21	1	20	367	17	206	5.8	0.3	5.5	100.5	4.7	56.4
和歌山市	43	4	38	456	47	239	11.6	1.1	10.3	123.2	12.7	64.6
倉敷市	39	4	35	346	39	231	8.2	0.8	7.4	73.0	8.2	48.7
福山市	46	5	41	331	57	242	10.0	1.1	8.9	71.6	12.3	52.4
下関市	29	6	23	271	54	144	10.3	2.1	8.2	96.1	19.1	51.1
高松市	38	4	34	405	81	226	9.1	1.0	8.1	96.7	19.3	53.9
松山市	43	5	38	456	114	251	8.3	1.0	7.4	88.4	22.1	48.6
高知市	67	8	59	291	49	186	19.6	2.3	17.3	85.3	14.4	54.5
久留米市	35	4	31	311	77	175	11.5	1.3	10.2	102.3	25.3	57.6
長崎市	51	9	42	580	111	276	11.5	2.0	9.5	130.6	25.0	62.2
熊本市	89	15	74	586	139	360	13.1	2.2	10.9	86.2	20.4	52.9
大分市	54	12	42	375	119	220	11.5	2.5	8.9	79.6	25.3	46.7
宮崎市	36	4	32	358	88	212	9.7	1.1	8.6	96.8	23.8	57.3
鹿児島市	101	13	88	528	158	361	16.7	2.1	14.5	87.3	26.1	59.7

(医療施設調査)

統計表8 都道府県 - 19大都市・中核市(再掲)別にみた病床数及び人口10万対病床数

(2-1)

平成21(2009)年10月1日現在

	病 床 数					人口10万対病床数				
	病 院	病 院			一 般 診 療 所	病 院	病 院			一 般 診 療 所
		精神病床 (再掲)	療養病床 (再掲)	一般病床 (再掲)			精神病床 (再掲)	療養病床 (再掲)	一般病床 (再掲)	
全 国	1 601 476	348 121	336 273	906 401	141 817	1 256.0	273.0	263.7	710.8	111.2
北 海 道	99 989	21 189	24 340	53 868	8 343	1 815.7	384.8	442.0	978.2	151.5
青 森	18 654	4 585	2 829	11 108	3 843	1 352.7	332.5	205.1	805.5	278.7
岩 手	18 767	4 651	2 862	11 051	2 224	1 400.5	347.1	213.6	824.7	166.0
宮 城	26 607	6 479	3 228	16 748	2 656	1 139.0	277.4	138.2	717.0	113.7
秋 田	16 600	4 308	2 393	9 804	1 378	1 514.6	393.1	218.3	894.5	125.7
山 形	15 186	3 879	1 997	9 242	1 004	1 288.0	329.0	169.4	783.9	85.2
福 島	28 554	7 392	4 486	16 454	2 424	1 399.7	362.4	219.9	806.6	118.8
茨 城	32 797	7 480	5 937	19 161	2 681	1 108.0	252.7	200.6	647.3	90.6
栃 木	22 005	5 315	4 240	12 290	2 587	1 097.0	265.0	211.4	612.7	129.0
群 馬	25 288	5 261	5 113	14 799	2 021	1 260.0	262.1	254.8	737.4	100.7
埼 玉	62 870	14 600	13 068	34 981	3 883	881.8	204.8	183.3	490.6	54.5
千 葉	56 795	13 019	9 607	33 918	3 325	925.2	212.1	156.5	552.5	54.2
東 京	128 211	24 434	20 559	82 381	5 143	996.4	189.9	159.8	640.2	40.0
神 奈 川	73 930	13 964	12 951	46 757	3 350	826.7	156.1	144.8	522.8	37.5
新 潟	29 587	6 985	5 111	17 355	1 080	1 244.2	293.7	214.9	729.8	45.4
富 山	17 916	3 452	5 352	8 986	1 199	1 636.2	315.3	488.8	820.6	109.5
石 川	19 290	3 849	4 668	10 663	1 432	1 655.8	330.4	400.7	915.3	122.9
福 井	11 614	2 419	2 455	6 608	1 671	1 437.4	299.4	303.8	817.8	206.8
山 梨	11 281	2 440	2 271	6 472	768	1 301.2	281.4	261.9	746.5	88.6
長 野	24 682	5 244	3 732	15 590	1 516	1 143.2	242.9	172.9	722.1	70.2
岐 阜	20 906	4 273	3 380	13 066	2 212	999.3	204.3	161.6	624.6	105.7
静 岡	40 663	7 147	11 217	22 053	3 012	1 072.3	188.5	295.8	581.6	79.4
愛 知	68 172	13 270	13 869	40 605	5 733	919.0	178.9	187.0	547.4	77.3
三 重	20 864	4 829	4 375	11 580	2 041	1 115.7	258.2	234.0	619.3	109.1
滋 賀	14 936	2 403	2 935	9 464	632	1 063.1	171.0	208.9	673.6	45.0
京 都	36 402	6 488	6 396	23 134	1 296	1 388.3	247.4	243.9	882.3	49.4
大 阪	109 248	19 578	23 630	64 990	3 279	1 241.3	222.5	268.5	738.4	37.3
兵 庫	64 474	11 776	14 192	38 111	3 896	1 154.8	210.9	254.2	682.6	69.8
奈 良	16 475	2 896	3 200	10 267	712	1 177.6	207.0	228.7	733.9	50.9
和 歌 山	14 397	2 369	2 864	8 974	1 812	1 434.0	236.0	285.3	893.8	180.5
鳥 取	9 086	2 031	1 841	5 168	830	1 537.4	343.7	311.5	874.5	140.4
島 根	11 673	2 492	2 426	6 694	866	1 625.8	347.1	337.9	932.3	120.6
岡 山	30 248	5 843	5 100	18 998	2 913	1 557.6	300.9	262.6	978.3	150.0
広 島	41 491	9 269	10 563	21 446	4 447	1 449.2	323.8	368.9	749.1	155.3
山 口	27 517	6 162	9 467	11 718	2 584	1 891.2	423.5	650.7	805.4	177.6
徳 島	15 238	3 978	4 531	6 624	2 704	1 931.3	504.2	574.3	839.5	342.7
香 川	15 812	3 501	2 640	9 530	2 405	1 582.8	350.5	264.3	954.0	240.7
愛 媛	23 022	5 220	5 340	12 283	4 176	1 603.2	363.5	371.9	855.4	290.8
高 知	19 062	3 827	7 178	7 862	1 715	2 488.5	499.6	937.1	1 026.4	223.9
福 岡	87 380	21 704	22 160	43 013	10 402	1 729.3	429.5	438.6	851.2	205.9
佐 賀	15 382	4 323	4 480	6 487	3 012	1 805.4	507.4	525.8	761.4	353.5
長 崎	27 657	8 053	6 731	12 635	5 268	1 934.1	563.1	470.7	883.6	368.4
熊 本	35 842	9 013	9 950	16 600	6 505	1 975.9	496.9	548.5	915.1	358.6
大 分	20 766	5 367	3 076	12 129	4 630	1 737.7	449.1	257.4	1 015.0	387.4
宮 崎	19 680	5 861	3 994	9 685	3 775	1 738.5	517.8	352.8	855.6	333.5
鹿 児 島	35 306	9 982	9 654	15 396	6 839	2 067.1	584.4	565.2	901.4	400.4
沖 縄	19 154	5 521	3 885	9 653	1 593	1 386.0	399.5	281.1	698.5	115.3

注：「病院」には、「感染症病床」及び「結核病床」を含む。

統計表8 都道府県 - 19大都市・中核市(再掲)別にみた病床数及び人口10万対病床数

(2-2)

平成21(2009)年10月1日現在

	病 床 数					人口10万対病床数				
	病 院	病 院			一 般 診 療 所	病 院	病 院			一 般 診 療 所
		精神病床 (再掲)	療養病床 (再掲)	一般病床 (再掲)			精神病床 (再掲)	療養病床 (再掲)	一般病床 (再掲)	
19大都市(再掲)										
東京都の区部	79 398	8 203	10 892	59 921	3 835	902.0	93.2	123.7	680.8	43.6
札幌市	37 916	7 323	8 838	21 536	2 570	1 991.4	384.6	464.2	1 131.1	135.0
仙台市	12 966	2 697	1 016	9 213	909	1 254.0	260.8	98.3	891.0	87.9
さいたま市	8 226	1 266	1 587	5 343	533	678.7	104.5	130.9	440.8	44.0
千葉市	8 970	1 499	1 063	6 352	630	939.3	157.0	111.3	665.1	66.0
横浜市	27 629	5 420	3 492	18 615	1 207	752.4	147.6	95.1	506.9	32.9
川崎市	10 207	1 460	1 182	7 495	395	723.9	103.5	83.8	531.6	28.0
新潟市	11 159	2 665	2 234	6 202	379	1 374.3	328.2	275.1	763.8	46.7
静岡市	7 926	1 084	1 968	4 768	348	1 105.4	151.2	274.5	665.0	48.5
浜松市	9 634	1 919	2 767	4 868	622	1 187.9	236.6	341.2	600.2	76.7
名古屋市	25 623	4 612	3 841	16 980	1 704	1 134.8	204.3	170.1	752.0	75.5
京都市	23 639	3 905	4 484	15 035	703	1 612.5	266.4	305.9	1 025.6	48.0
大阪市	33 262	241	6 885	25 998	1 061	1 249.5	9.1	258.6	976.6	39.9
堺市	12 650	2 917	4 118	5 459	262	1 509.5	348.1	491.4	651.4	31.3
神戸市	18 766	3 653	3 299	11 704	807	1 220.9	237.7	214.6	761.5	52.5
岡山市	11 531	2 994	1 132	7 339	1 220	1 637.9	425.3	160.8	1 042.5	173.3
広島市	14 999	2 985	3 709	8 194	1 932	1 280.9	254.9	316.7	699.7	165.0
北九州市	19 051	4 183	4 873	9 921	1 960	1 938.0	425.5	495.7	1 009.3	199.4
福岡市	21 869	4 065	5 395	12 327	2 420	1 507.2	280.2	371.8	849.6	166.8
中核市(再掲)										
旭川市	7 518	1 054	1 803	4 605	714	2 123.7	297.7	509.3	1 300.8	201.7
函館市	6 555	1 433	1 190	3 886	653	2 300.0	502.8	417.5	1 363.5	229.1
青森市	5 149	1 443	764	2 866	1 189	1 705.0	477.8	253.0	949.0	393.7
盛岡市	6 638	1 460	1 178	3 940	573	2 227.5	489.9	395.3	1 322.1	192.3
秋田市	5 734	1 734	787	3 189	319	1 758.9	531.9	241.4	978.2	97.9
郡山市	5 936	1 642	743	3 551	417	1 751.0	484.4	219.2	1 047.5	123.0
いわき市	5 271	1 274	1 302	2 643	439	1 527.8	369.3	377.4	766.1	127.2
宇都宮市	6 617	1 990	1 394	3 121	792	1 297.5	390.2	273.3	612.0	155.3
前橋市	4 544	983	404	3 142	399	1 340.4	290.0	119.2	926.8	117.7
川越市	4 362	1 209	900	2 253	185	1 282.9	355.6	264.7	662.6	54.4
船橋市	4 337	1 335	341	2 657	177	722.8	222.5	56.8	442.8	29.5
柏市	4 517	1 328	468	2 721	142	1 137.8	334.5	117.9	685.4	35.8
横須賀市	3 493	366	466	2 655	258	831.7	87.1	111.0	632.1	61.4
相模原市	7 768	1 146	2 813	3 803	270	1 091.0	161.0	395.1	534.1	37.9
富山市	8 341	1 652	2 705	3 908	431	1 986.0	393.3	644.0	930.5	102.6
金沢市	10 010	2 212	2 486	5 281	722	2 190.4	484.0	544.0	1 155.6	158.0
長野市	4 814	1 435	377	2 998	321	1 276.9	380.6	100.0	795.2	85.1
岐阜市	6 732	1 180	1 162	4 318	534	1 638.0	287.1	282.7	1 050.6	129.9
豊橋市	5 412	1 506	1 808	2 054	363	1 435.5	399.5	479.6	544.8	96.3
豊田市	3 010	729	354	1 921	199	708.2	171.5	83.3	452.0	46.8
岡崎市	2 552	286	859	1 351	166	682.4	76.5	229.7	361.2	44.4
大津市	4 242	1 002	710	2 475	131	1 273.9	300.9	213.2	743.2	39.3
高槻市	4 530	836	564	3 130	98	1 279.7	236.2	159.3	884.2	27.7
東大阪市	4 551	1 083	873	2 595	104	901.2	214.5	172.9	513.9	20.6
姫路市	6 088	982	1 274	3 826	531	1 135.8	183.2	237.7	713.8	99.1
西宮市	4 904	762	1 058	3 024	258	1 019.5	158.4	220.0	628.7	53.6
尼崎市	4 031	-	1 218	2 805	288	870.6	-	263.1	605.8	62.2
奈良市	4 219	600	716	2 803	152	1 155.9	164.4	196.2	767.9	41.6
和歌山市	6 356	939	1 003	4 321	656	1 717.8	253.8	271.1	1 167.8	177.3
倉敷市	7 615	860	1 363	5 345	525	1 606.5	181.4	287.6	1 127.6	110.8
福山市	5 950	1 332	1 178	3 434	801	1 287.9	288.3	255.0	743.3	173.4
下関市	5 675	1 111	2 236	2 292	821	2 012.4	394.0	792.9	812.8	291.1
高松市	6 463	1 449	595	4 300	1 212	1 542.5	345.8	142.0	1 026.3	289.3
松山市	7 881	1 679	1 793	4 367	1 772	1 527.3	325.4	347.5	846.3	343.4
高知市	10 213	1 905	3 561	4 641	838	2 995.0	558.7	1 044.3	1 361.0	245.7
久留米市	7 097	1 556	1 434	4 101	1 072	2 334.5	511.8	471.7	1 349.0	352.6
長崎市	10 491	3 587	1 997	4 858	1 467	2 362.8	807.9	449.8	1 094.1	330.4
熊本市	14 673	2 975	3 627	8 032	2 227	2 157.8	437.5	533.4	1 181.2	327.5
大分市	7 496	2 705	419	4 356	1 809	1 591.5	574.3	89.0	924.8	384.1
宮崎市	5 878	1 369	1 271	3 140	1 368	1 588.6	370.0	343.5	848.6	369.7
鹿児島市	13 016	3 362	3 186	6 319	2 439	2 151.4	555.7	526.6	1 044.5	403.1

(医療施設調査)

統計表9 都道府県別にみた療養病床を有する施設数・病床数

平成21(2009)年10月1日現在

	療養病床を有する病院						療養病床を有する一般診療所					
	施設数			病床数			施設数			病床数		
	平成21年	平成20年	増減数	平成21年	平成20年	増減数	平成21年	平成20年	増減数	平成21年	平成20年	増減数
全 国	4 021	4 067	46	336 273	339 358	3 085	1 625	1 728	103	16 476	17 519	1 043
北 海 道	279	289	10	24 340	25 042	702	76	87	11	877	976	99
青 森	42	42	-	2 829	2 841	12	37	42	5	348	386	38
岩 手	36	37	1	2 862	2 973	111	25	26	1	293	297	4
宮 城	55	57	2	3 228	3 309	81	25	27	2	251	282	31
秋 田	29	29	-	2 393	2 393	-	10	13	3	114	171	57
山 形	26	26	-	1 997	2 049	52	12	13	1	160	170	10
福 島	60	63	3	4 486	4 612	126	20	21	1	220	233	13
茨 城	88	88	-	5 937	5 952	15	20	23	3	212	248	36
栃 木	58	60	2	4 240	4 423	183	14	14	-	138	138	-
群 馬	74	74	-	5 113	5 148	35	10	11	1	111	121	10
埼 玉	137	139	2	13 068	13 423	355	4	4	-	44	44	-
千 葉	114	113	1	9 607	9 607	-	20	24	4	247	287	40
東 京	237	235	2	20 559	20 368	191	19	21	2	237	252	15
神 奈 川	121	120	1	12 951	12 712	239	15	17	2	185	211	26
新 潟	55	59	4	5 111	5 283	172	8	6	2	81	69	12
富 山	53	54	1	5 352	5 330	22	15	16	1	165	183	18
石 川	48	50	2	4 668	4 871	203	18	21	3	132	151	19
福 井	41	42	1	2 455	2 494	39	17	17	-	197	197	-
山 梨	30	30	-	2 271	2 308	37	10	13	3	104	128	24
長 野	56	57	1	3 732	3 759	27	28	31	3	305	352	47
岐 阜	54	54	-	3 380	3 461	81	31	31	-	385	385	-
静 岡	90	89	1	11 217	11 211	6	11	13	2	125	160	35
愛 知	159	161	2	13 869	13 806	63	36	38	2	373	404	31
三 重	56	60	4	4 375	4 604	229	24	25	1	307	323	16
滋 賀	31	30	1	2 935	2 833	102	5	5	-	79	79	-
京 都	72	75	3	6 396	6 504	108	9	10	1	104	111	7
大 阪	245	245	-	23 630	23 524	106	8	11	3	78	113	35
兵 庫	163	164	1	14 192	14 263	71	51	52	1	530	535	5
奈 良	34	35	1	3 200	3 245	45	2	2	-	26	26	-
和 歌 山	42	40	2	2 864	2 701	163	25	26	1	269	279	10
鳥 取	24	24	-	1 841	1 859	18	14	17	3	124	164	40
島 根	32	33	1	2 426	2 391	35	16	17	1	205	228	23
岡 山	89	91	2	5 100	5 164	64	43	44	1	476	480	4
広 島	135	136	1	10 563	10 677	114	77	79	2	773	784	11
山 口	76	77	1	9 467	9 634	167	23	27	4	265	294	29
徳 島	67	68	1	4 531	4 567	36	49	51	2	400	408	8
香 川	46	46	-	2 640	2 620	20	57	58	1	534	545	11
愛 媛	83	85	2	5 340	5 490	150	54	56	2	627	661	34
高 知	88	89	1	7 178	7 215	37	8	8	-	71	77	6
福 岡	233	233	-	22 160	22 318	158	171	179	8	1 454	1 504	50
佐 賀	63	63	-	4 480	4 480	-	53	54	1	486	504	18
長 崎	74	74	-	6 731	6 769	38	99	106	7	882	934	52
熊 本	110	110	-	9 950	9 980	30	96	102	6	939	992	53
大 分	56	57	1	3 076	3 169	93	53	54	1	430	437	7
宮 崎	67	69	2	3 994	4 127	133	62	68	6	628	692	64
鹿 児 島	151	152	1	9 654	9 726	72	121	124	3	1 222	1 241	19
沖 縄	42	43	1	3 885	4 123	238	24	24	-	263	263	-

(医療施設調査)

統計表 10 施設の種別別にみた動態状況の年次推移

各年10月～翌年9月

		12年 (2000)	13年 ( '01)	14年 ( '02)	15年 ( '03)	16年 ( '04)	17年 ( '05)	18年 ( '06)	19年 ( '07)	20年 ( '08)	21年 ( '09)
病院	開設・再開	164	144	165	173	132	166	136	110	103	76
	開設	152	140	157	168	125	161	131	106	95	74
	再開	12	4	8	5	7	5	5	4	8	2
	廃止・休止	184	171	217	238	177	217	219	191	171	131
	廃止	170	162	200	224	162	202	200	175	154	124
	休止	14	9	17	14	15	15	19	16	17	7
一般診療所	開設・再開	4 404	4 306	5 636	4 657	4 984	6 106	4 988	5 248	5 522	4 744
	開設	4 243	4 144	5 190	4 540	4 832	5 752	4 805	5 083	5 181	4 536
	再開	161	162	446	117	152	354	183	165	341	208
	廃止・休止	3 080	3 111	4 836	3 426	3 983	5 715	3 821	4 325	5 971	4 192
	廃止	2 616	2 654	3 855	2 971	3 443	4 698	3 303	3 718	4 941	3 678
	休止	464	457	981	455	540	1 017	518	607	1 030	514
歯科診療所	開設・再開	2 302	2 439	2 827	2 252	2 473	2 628	2 302	2 161	2 218	1 868
	開設	2 270	2 386	2 632	2 210	2 420	2 517	2 263	2 109	2 116	1 815
	再開	32	53	195	42	53	111	39	52	102	53
	廃止・休止	1 425	1 503	2 051	1 497	1 744	2 453	1 642	1 755	2 237	1 550
	廃止	1 305	1 359	1 712	1 357	1 604	2 055	1 486	1 604	1 859	1 409
	休止	120	144	339	140	140	398	156	151	378	141

(医療施設調査)

統計表 11 年間患者数，病院の種類 - 病床の種類別にみた1日平均患者数の年次推移

(単位：人)

各年間

	平成2年 (1990)	5 ( '93)	8 ( '96)	11 ( '99)	14 (2002)	17 ( '05)	19 ( '07)	20 ( '08)	21 ( '09)
<b>在院患者延数</b>	511 678 363	507 283 305	513 605 500	509 438 114	509 443 294	504 499 287	486 419 159	482 395 353	477 499 994
（再掲）療養病床	・	...	10 948 646	50 903 262	100 968 854	121 704 131	113 873 440	113 019 537	112 222 396
（再掲）介護療養病床	・	・	・	・	...	...	35 963 164	33 178 545	30 285 308
<b>新入院患者数</b>	10 128 452	10 940 760	11 768 143	12 786 484	13 572 932	14 123 260	14 272 890	14 273 548	14 377 870
（再掲）療養病床	・	...	45 133	162 024	315 721	394 582	363 098	362 192	354 412
（再掲）介護療養病床	・	・	・	・	...	...	80 009	71 846	64 210
<b>退院患者数</b>	10 137 582	10 945 115	11 755 692	12 783 173	13 576 632	14 115 769	14 286 698	14 296 320	14 379 353
（再掲）療養病床	・	...	52 175	243 283	491 908	611 827	559 946	559 103	553 358
（再掲）介護療養病床	・	・	・	・	...	...	100 383	89 480	80 291
<b>外来患者延数</b>	599 383 949	633 219 373	653 270 549	653 382 423	633 917 992	576 568 450	540 682 685	523 861 651	517 148 265
<b>1日平均在院患者数</b>	1 401 859	1 389 817	1 403 294	1 395 721	1 395 735	1 382 190	1 332 655	1 318 020	1 308 219
精神科病院	259 349	254 739	251 786	245 458	245 899	242 461	237 964	236 704	236 052
結核療養所	867	670	369	219	119	75	89	88	87
一般病院	1 141 643	1 134 408	1 151 138	1 150 044	1 149 717	1 139 653	1 094 602	1 081 228	1 072 080
精神病床	348 500	344 230	340 419	334 222	332 022	325 027	317 350	315 100	313 123
感染症病床	122	114	124	60	47	48	39	43	49
結核病床	20 726	16 666	13 607	11 332	8 187	5 512	3 927	3 689	3 353
一般病床	1 032 510	1 028 806	1 019 229	910 646	778 853	718 167	699 357	690 392	684 236
療養病床	・	...	29 914	139 461	276 627	333 436	311 982	308 797	307 459
介護療養病床	・	・	・	・	...	...	98 529	90 652	82 973
<b>1日平均新入院患者数</b>	27 749	29 975	32 153	35 031	37 186	38 694	39 104	38 999	39 391
精神科病院	476	481	499	541	577	645	659	676	690
結核療養所	4	5	2	1	1	1	1	1	1
一般病院	27 269	29 489	31 652	34 490	36 608	38 048	38 444	38 322	38 701
精神病床	713	731	769	853	909	987	991	1 002	1 012
感染症病床	8	8	9	5	5	5	4	4	7
結核病床	136	125	112	111	93	76	57	50	46
一般病床	26 893	29 111	31 140	33 619	35 314	36 544	37 057	36 953	37 355
療養病床	・	...	123	444	865	1 081	995	990	971
介護療養病床	・	・	・	・	...	...	219	196	176
<b>1日平均退院患者数</b>	27 774	29 987	32 119	35 022	37 196	38 673	39 142	39 061	39 395
精神科病院	477	481	501	543	581	650	665	679	695
結核療養所	4	5	2	1	1	1	1	1	1
一般病院	27 293	29 501	31 616	34 479	36 615	38 023	38 476	38 382	38 700
精神病床	711	731	773	861	917	1 000	1 005	1 012	1 025
感染症病床	8	8	9	5	5	5	4	4	7
結核病床	140	129	115	111	93	77	55	49	46
一般病床	26 916	29 118	31 079	33 379	34 833	35 916	36 543	36 468	36 801
療養病床	・	...	143	667	1 348	1 676	1 534	1 528	1 516
介護療養病床	・	・	・	・	...	...	275	244	220
<b>1日平均外来患者数</b>	1 642 148	1 734 848	1 784 892	1 790 089	1 736 762	1 579 640	1 481 322	1 431 316	1 416 845
精神科病院	29 433	32 752	36 741	40 817	45 836	50 482	53 545	53 965	55 018
結核療養所	278	226	83	35	6	4	6	5	5
一般病院	1 612 436	1 701 870	1 748 069	1 749 236	1 690 920	1 529 154	1 427 772	1 377 346	1 361 821

注：1）1日平均外来患者数は、現行の計算式で再計算したため、平成11年までの報告書と一致しない。

（病院報告）

2）平成11年4月の「感染症の予防及び感染症の患者に対する医療に関する法律」の施行に伴い、医療法に基づき「伝染病床」は「感染症病床」に改められた。

3）療養病床は、平成8・11年は「療養型病床群」、平成14年は「療養病床及び経過的旧療養型病床群」の数値である。

4）一般病床は、平成2・5年は「その他の病床」、平成8・11年は「その他の病床（療養型病床群を除く）」、平成14年は「一般病床及び経過的旧その他の病床（経過的旧療養型病床群を除く）」である。



統計表12 人口10万対1日平均患者数・病床の種類別にみた病床利用率・平均在院日数の年次推移

各年間

	平成2年 (1990)	5 ( '93)	8 ( '96)	11 ( '99)	14 (2002)	17 ( '05)	19 ( '07)	20 ( '08)	21 ( '09)
<b>人口10万対 1日平均患者数(人)</b>									
<b>在院患者数</b>	1 134.1	1 114.0	1 114.9	1 101.7	1 095.3	1 081.8	1 043.0	1 032.2	1 026.0
精神病床	281.9	275.9	270.5	263.8	260.5	254.4	248.4	246.8	245.6
感染症病床	0.1	0.1	0.1	0.0	0.0	0.0	0.0	0.0	0.0
結核病床	16.8	13.4	10.8	8.9	6.4	4.3	3.1	2.9	2.6
一般病床	835.3	824.6	868.7	718.8	611.2	562.1	547.4	540.7	536.6
療養病床	・	...	23.8	110.1	217.1	261.0	244.2	241.8	241.1
介護療養病床	・	・	・	・	...	...	77.1	71.0	65.1
<b>人口10万対 1日平均患者数(人)</b>									
<b>新入院患者数</b>	22.4	24.0	25.5	27.7	29.2	30.3	30.6	30.5	30.9
精神病床	0.6	0.6	0.6	0.7	0.7	0.8	0.8	0.8	0.8
感染症病床	0.0	0.0	0.0	0.0	0.0	0.0	0.0	0.0	0.0
結核病床	0.1	0.1	0.1	0.1	0.1	0.1	0.0	0.0	0.0
一般病床	21.8	23.3	24.7	26.5	27.7	28.6	29.0	28.9	29.3
療養病床	・	...	0.1	0.4	0.7	0.8	0.8	0.8	0.8
介護療養病床	・	・	・	・	...	...	0.2	0.2	0.1
<b>人口10万対 1日平均患者数(人)</b>									
<b>退院患者数</b>	22.5	24.0	25.5	27.6	29.2	30.3	30.6	30.6	30.9
精神病床	0.6	0.6	0.6	0.7	0.7	0.8	0.8	0.8	0.8
感染症病床	0.0	0.0	0.0	0.0	0.0	0.0	0.0	0.0	0.0
結核病床	0.1	0.1	0.1	0.1	0.1	0.1	0.0	0.0	0.0
一般病床	21.8	23.3	24.7	26.3	27.3	28.1	28.6	28.6	28.9
療養病床	・	...	0.1	0.5	1.1	1.3	1.2	1.2	1.2
介護療養病床	・	・	・	・	...	...	0.2	0.2	0.2
<b>人口10万対 1日平均患者数(人)</b>									
<b>外来患者数</b>	1 328.5	1 390.5	1 418.1	1 413.0	1 362.9	1 236.3	1 159.4	1 120.9	1 111.2
精神科病院	23.8	26.3	29.2	32.2	36.0	39.5	41.9	42.3	43.1
結核療養所	0.2	0.2	0.1	0.0	0.0	0.0	0.0	0.0	0.0
一般病院	1 304.4	1 364.1	1 388.9	1 380.8	1 326.9	1 196.8	1 117.4	1 078.6	1 068.0
<b>病床利用率(%)</b>	83.6	82.5	84.3	84.6	85.0	84.8	82.2	81.7	81.6
精神病床	97.3	94.8	94.3	93.2	93.1	91.7	90.2	90.0	89.9
感染症病床	1.0	1.0	1.3	1.7	2.5	2.7	2.2	2.4	2.8
結核病床	48.4	43.4	42.8	45.0	45.3	45.3	37.1	38.0	37.1
一般病床	81.8	80.9	82.7	81.9	80.1	79.4	76.6	75.9	75.4
療養病床	・	...	*91.7	*91.0	94.1	93.4	90.7	90.6	91.2
介護療養病床	・	・	・	・	...	...	93.9	94.2	94.5
<b>平均在院日数(日)</b>	50.5	46.4	43.7	39.8	37.5	35.7	34.1	33.8	33.2
精神病床	489.6	470.9	441.4	390.1	363.7	327.2	317.9	312.9	307.4
感染症病床	15.6	14.2	14.0	11.0	8.7	9.8	9.3	10.2	6.8
結核病床	150.2	131.2	119.8	102.5	88.0	71.9	70.0	74.2	72.5
一般病床	38.4	35.3	32.8	27.2	22.2	19.8	19.0	18.8	18.5
療養病床	・	...	152.6	165.3	179.1	172.8	177.1	176.6	179.5
介護療養病床	・	・	・	・	...	...	284.2	292.3	298.8
介護療養病床を除く総数	・	・	・	・	...	...	31.7	31.6	31.3

注：1) 1日平均外来患者数は、現行の算出式で再計算したため、平成11年までの報告書と一致しない。

(病院報告)

2) 病床利用率

平成11年までは、従来の計算式(1日平均在院患者数÷当該年の6月末病床数\*100)による。

\*印は、従来の「療養病床」の計算式(月末病床利用率の1月～12月の合計÷12)による。

3) 平成8年の療養病床の平均在院日数は、1年間すべて「療養病床等」のみの病院(84施設)で算出した。

4) 平成11年4月の「感染症の予防及び感染症の患者に対する医療に関する法律」の施行に伴い、医療法に基づき「伝染病床」は「感染症病床」に改められた。

5) 療養病床は、平成8・11年は「療養型病床群」、平成14年は「療養病床及び経過的旧療養型病床群」の数値である。

6) 一般病床は、平成2・5年は「その他の病床」、平成8・11年は「その他の病床(療養型病床群を除く)」、平成14年は「一般病床及び経過的旧その他の病床(経過的旧療養型病床群を除く)」である。

統計表 13 都道府県 - 19 大都市・中核市（再掲）別にみた人口 10 万対 1 日平均患者数

平成21(2009)年 年間

(単位：人)

(2-1)

	在 院	精神病床 (再掲)	一般病床 (再掲)	療養病床 (再掲)	介護療養病床 (再掲)	新 入 院	退 院	外 来
全 国	1 026.0	245.6	536.6	241.1	65.1	30.9	30.9	1 111.2
北 海 道	1 484.4	349.5	734.8	398.3	102.3	38.6	38.6	1 491.3
青 森	1 077.5	290.4	597.6	187.8	54.7	30.7	30.7	1 150.3
岩 手	1 110.9	303.1	612.2	193.7	41.6	30.3	30.4	1 061.1
宮 城	879.0	232.3	523.0	122.2	11.2	31.2	31.2	939.4
秋 田	1 252.4	352.2	695.1	203.5	38.9	35.7	35.7	1 410.0
山 形	1 066.3	297.1	610.0	156.4	7.5	35.9	35.9	1 074.4
福 島	1 084.4	316.8	571.8	194.2	33.0	31.3	31.4	1 076.6
茨 城	850.7	217.7	452.3	179.8	40.6	26.1	26.1	1 061.0
栃 木	882.7	234.1	458.4	188.7	28.8	25.6	25.6	990.7
群 馬	1 017.6	241.1	554.0	220.7	52.3	31.7	31.7	1 022.4
埼 玉	715.1	187.3	359.0	167.5	35.9	21.1	21.1	888.5
千 葉	735.9	189.1	401.5	143.8	32.9	24.5	24.5	949.7
東 京	788.0	163.6	474.8	146.3	52.4	30.9	30.9	1 137.6
神 奈 川	659.5	137.5	388.8	131.7	34.4	25.7	25.7	892.5
新 潟	1 043.0	268.5	575.4	197.6	81.6	30.3	30.4	1 131.0
富 山	1 360.0	295.7	591.5	468.2	216.3	35.8	35.9	1 329.9
石 川	1 386.1	307.0	699.3	376.7	110.1	36.8	36.8	1 351.2
福 井	1 196.3	261.9	651.1	278.4	82.6	36.3	36.3	1 462.1
山 梨	1 008.9	240.8	538.7	228.1	21.2	29.5	29.5	1 121.3
長 野	917.2	212.7	542.5	160.7	61.0	34.9	34.9	1 187.8
岐 阜	780.5	184.2	457.4	136.5	29.0	28.7	28.7	1 051.3
静 岡	831.6	161.0	404.8	263.9	82.2	26.4	26.4	817.6
愛 知	751.7	164.8	414.6	170.0	47.0	26.8	26.8	958.3
三 重	909.5	241.5	461.7	205.1	54.0	27.2	27.3	974.6
滋 賀	829.1	147.9	491.2	188.5	50.1	28.8	28.8	1 020.4
京 都	1 123.1	220.3	667.9	231.7	130.9	33.3	33.3	1 270.8
大 阪	1 037.5	203.4	578.5	249.1	54.7	33.3	33.3	1 134.7
兵 庫	928.5	194.1	500.1	232.0	57.6	30.3	30.3	1 045.0
奈 良	922.5	171.1	540.6	207.1	62.3	29.7	29.7	1 134.0
和 歌 山	1 159.8	207.4	699.4	243.5	58.5	33.3	33.2	1 230.0
鳥 取	1 267.4	309.7	699.4	257.1	40.7	38.3	38.3	1 231.1
島 根	1 327.3	311.8	718.6	295.3	70.8	38.3	38.3	1 101.4
岡 山	1 209.1	253.9	715.5	234.7	48.0	37.7	37.7	1 368.0
広 島	1 231.9	295.4	595.7	338.1	107.2	34.1	34.1	1 216.6
山 口	1 676.3	398.6	657.0	618.5	192.1	35.6	35.7	1 178.4
徳 島	1 611.2	447.9	644.3	516.3	169.7	34.4	34.4	1 501.7
香 川	1 267.6	309.9	718.0	238.1	63.9	38.1	38.2	1 587.9
愛 媛	1 302.2	310.4	649.5	340.3	108.2	33.9	33.9	1 430.6
高 知	2 124.5	429.6	820.7	871.3	305.6	40.0	40.0	1 807.8
福 岡	1 484.1	398.4	672.7	408.9	105.9	36.2	36.2	1 159.9
佐 賀	1 589.3	476.6	616.1	493.0	135.1	31.5	31.5	1 290.2
長 崎	1 655.7	510.9	701.6	440.4	77.6	38.1	38.1	1 315.4
熊 本	1 696.1	458.0	721.6	514.2	163.0	37.1	37.1	1 232.1
大 分	1 483.1	425.0	808.6	243.0	45.7	40.4	40.4	1 337.0
宮 崎	1 443.8	491.3	630.4	319.3	107.4	33.5	33.6	1 141.8
鹿 児 島	1 759.0	543.8	699.8	511.4	85.6	36.2	36.3	1 325.7
沖 縄	1 219.0	371.1	574.8	270.8	38.5	35.0	35.1	1 016.7

統計表 13 都道府県 - 19 大都市・中核市（再掲）別にみた人口 10 万対 1 日平均患者数

平成21(2009)年 年間

(2-2)

(単位：人)

	在 院	精神病床 (再掲)	一般病床 (再掲)	療養病床 (再掲)	介護療養病床 (再掲)	新 入 院	退 院	外 来
19大都市（再掲）								
東 京 都 区 部	693.8	76.7	503.8	111.5	36.2	33.6	33.6	1 274.0
札 幌 市	1 671.3	360.3	866.2	443.3	119.4	45.7	45.7	1 524.2
仙 台 市	960.2	204.7	660.7	92.8	5.9	41.2	41.2	1 032.7
さ い た ま 市	540.5	91.1	327.4	121.3	25.3	20.6	20.6	777.7
千 葉 市	718.9	123.1	487.7	104.8	22.8	27.9	28.0	1 046.0
横 浜 市	597.5	125.0	384.2	86.6	21.2	25.6	25.6	878.1
川 崎 市	553.5	95.4	384.2	72.1	20.1	24.8	24.8	875.9
新 潟 市	1 176.0	312.0	610.2	250.8	91.6	33.4	33.4	1 145.0
静 岡 市	843.3	117.0	472.4	250.7	49.9	29.1	29.0	832.7
浜 松 市	972.5	211.8	434.6	321.2	132.1	29.8	29.9	850.9
名 古 屋 市	901.1	182.8	558.9	155.6	38.1	35.5	35.5	1 213.3
京 都 市	1 321.3	236.0	788.7	295.5	188.4	39.2	39.3	1 455.3
大 阪 市	1 014.9	6.4	766.4	239.9	46.6	43.8	43.8	1 408.9
大 塚 市	1 320.7	317.2	505.2	486.4	127.9	30.6	30.5	850.2
神 戸 市	966.3	208.5	567.4	188.5	54.1	34.7	34.7	1 209.6
岡 山 市	1 301.9	360.3	794.9	144.8	28.2	44.9	44.9	1 409.2
広 島 市	1 087.4	237.0	551.5	295.3	108.4	34.2	34.2	1 094.5
北 九 州 市	1 646.8	386.4	802.7	454.6	97.3	45.8	45.8	1 198.2
福 岡 市	1 293.0	260.0	684.2	347.2	80.5	41.4	41.4	1 153.5
中核市（再掲）								
旭 川 市	1 706.9	270.8	1 006.9	423.0	127.5	53.0	53.0	1 723.3
函 館 市	1 874.0	471.4	1 022.7	375.7	102.5	57.2	57.3	1 859.2
青 森 市	1 303.1	396.5	668.0	230.7	26.5	32.7	32.7	1 011.7
盛 岡 市	1 827.9	442.1	1 001.5	378.0	99.6	55.7	55.6	1 738.3
秋 田 市	1 518.1	501.4	783.8	230.3	.	44.7	44.6	1 421.3
郡 山 市	1 382.6	417.9	774.5	190.0	56.0	44.5	44.6	1 353.1
い わ き 市	1 217.8	340.9	539.5	333.1	36.6	27.4	27.4	889.7
宇 都 宮 市	1 066.6	331.7	466.5	263.5	74.9	25.2	25.2	929.8
前 橋 市	1 094.4	260.8	722.7	110.0	6.3	46.9	46.9	1 389.2
川 越 市	1 081.8	323.9	514.2	243.7	16.8	32.5	32.4	1 395.9
船 橋 市	590.7	209.6	325.2	55.9	.	22.4	22.3	902.9
柏 市	958.5	317.3	533.4	107.8	.	31.9	31.9	1 143.0
横 須 賀 市	592.1	80.8	416.5	94.8	18.6	29.4	29.4	1 016.1
相 模 原 市	897.5	138.4	387.3	371.8	105.0	28.8	28.8	1 145.8
富 山 市	1 704.4	366.1	714.3	613.5	278.3	41.3	41.4	1 470.4
金 沢 市	1 890.8	456.5	914.1	516.7	106.0	46.9	46.9	1 520.7
長 野 市	1 080.8	353.1	630.2	97.5	39.6	42.5	42.6	1 286.4
岐 阜 市	1 335.9	265.3	816.4	246.9	67.3	48.1	48.1	1 629.4
豊 橋 市	1 283.5	381.6	434.9	465.0	175.5	27.3	27.3	1 017.1
豊 田 市	589.9	157.7	354.7	77.5	31.2	27.9	27.9	954.6
岡 崎 市	558.4	60.0	295.2	198.9	41.4	17.4	17.4	532.5
大 津 市	1 017.9	240.5	576.7	197.9	33.9	40.3	40.2	1 175.3
高 槻 市	1 045.8	215.1	683.8	146.9	56.0	44.2	44.2	1 468.6
東 大 阪 市	769.8	193.8	416.5	159.6	29.6	23.2	23.1	795.9
姫 路 市	940.8	173.4	548.9	218.6	48.5	35.2	35.2	1 113.1
西 宮 市	813.1	137.3	476.7	189.4	57.1	30.8	30.8	979.2
尼 崎 市	702.9	.	456.0	246.8	15.4	30.0	29.9	1 004.4
奈 良 市	904.1	147.8	562.6	179.4	60.4	28.7	28.7	1 090.1
和 歌 山 市	1 415.9	232.3	923.5	236.6	61.2	44.9	44.9	1 598.9
倉 敷 市	1 262.0	137.9	863.0	254.5	64.1	50.1	50.1	1 646.9
福 山 市	1 066.0	253.0	586.6	226.3	55.5	36.2	36.3	1 320.5
下 関 市	1 796.4	378.8	660.4	757.2	258.0	35.5	35.6	1 071.3
高 松 市	1 164.8	322.2	715.2	123.7	42.3	39.8	39.8	1 491.2
松 山 市	1 275.0	297.6	654.4	322.5	132.8	35.7	35.7	1 290.8
高 知 市	2 538.1	455.4	1 082.4	994.7	389.3	52.6	52.6	2 011.5
久 留 米 市	1 942.8	488.0	1 009.1	445.8	120.5	56.5	56.5	1 686.9
長 崎 市	1 993.1	720.1	856.6	413.7	59.4	44.5	44.4	1 487.3
熊 本 市	1 884.5	393.8	981.5	506.9	192.4	59.1	59.2	1 631.3
大 分 市	1 372.5	546.4	740.2	85.9	.	40.5	40.4	1 099.4
宮 崎 市	1 303.1	336.9	647.5	310.5	110.1	38.7	38.8	971.9
鹿 児 島 市	1 850.2	510.6	853.9	479.4	65.4	48.8	48.9	1 345.4

(病院報告)

統計表 14 都道府県 - 19 大都市・中核市（再掲）別にみた病床利用率及び平均在院日数

(2-1)

平成21(2009)年 年間

	病 床 利 用 率 ( % )							平 均 在 院 日 数 ( 日 )							
	総 数	精 神 病 床	感 染 症 病 床	結 核 病 床	一 般 病 床	療 養 病 床	介 護 療 養 病 床	総 数	精 神 病 床	感 染 症 病 床	結 核 病 床	一 般 病 床	療 養 病 床	介 護 療 養 病 床	介 護 療 養 病 床 を 除 く 総 数
全 国	81.6	89.9	2.8	37.1	75.4	91.2	94.5	33.2	307.4	6.8	72.5	18.5	179.5	298.8	31.3
北 海 道	81.4	90.7	0.0	19.4	74.8	89.7	95.8	38.4	304.9	2.9	63.2	20.2	240.7	419.2	35.9
	79.5	87.3	-	21.4	74.0	91.4	94.7	35.1	261.6	-	81.6	20.8	150.4	438.8	33.4
	79.0	86.8	0.4	15.3	74.3	89.2	96.3	36.6	305.0	4.3	75.7	21.4	188.1	316.1	35.3
	77.5	85.7	5.7	27.0	73.0	87.7	88.1	28.2	306.9	5.4	90.6	17.6	105.9	120.0	27.8
	82.6	89.3	-	26.3	77.6	93.2	99.0	35.1	307.2	-	91.2	20.6	228.7	800.8	34.1
山 形 県	82.4	90.1	-	67.2	77.6	90.5	97.5	29.7	266.9	-	155.1	18.1	114.8	69.9	29.6
	77.2	87.4	0.1	16.5	70.6	87.9	93.4	34.6	359.6	5.3	87.1	19.2	173.4	189.5	33.7
	76.6	86.1	0.0	16.6	69.7	89.1	91.5	32.6	377.6	2.7	59.6	18.2	176.0	224.2	31.1
	80.4	88.4	-	23.1	74.8	88.9	97.3	34.4	408.0	-	81.6	18.8	178.5	502.1	33.4
	80.7	92.0	5.8	47.1	75.1	86.3	93.8	32.1	355.6	18.6	85.5	18.5	131.0	274.4	30.6
埼 千 東 神 奈 新	80.9	91.4	8.8	45.0	73.1	90.6	95.7	33.9	307.7	7.2	59.2	18.1	213.1	290.6	32.3
	79.7	89.2	2.7	42.8	73.1	91.3	95.4	30.1	348.1	5.3	64.0	17.2	211.8	265.0	28.8
	79.1	86.0	6.1	60.1	74.2	91.6	95.6	25.5	220.5	6.4	71.3	16.1	201.8	369.7	23.9
	79.8	88.0	11.3	63.3	74.3	92.0	93.7	25.6	248.8	5.4	63.3	15.8	227.0	295.0	24.4
	83.4	91.7	0.1	35.0	78.4	90.7	94.4	34.4	343.8	6.0	65.5	19.9	184.9	408.1	31.8
富 石 福 山 山 長	83.3	93.8	1.9	47.4	72.1	96.2	97.1	37.9	351.2	3.8	95.6	17.8	259.7	319.9	32.4
	83.3	92.9	-	39.2	76.5	91.8	93.7	37.6	303.9	-	105.7	20.3	204.5	292.9	34.9
	83.1	87.5	29.3	31.0	79.5	91.4	91.3	33.0	227.2	7.9	30.6	19.6	123.1	144.7	31.1
	77.6	85.6	0.1	15.2	72.3	86.7	85.8	34.2	322.4	7.0	83.5	19.6	139.4	142.7	33.6
	80.1	87.6	0.5	28.5	75.1	92.6	91.5	26.3	256.1	3.8	73.3	16.4	109.7	129.3	24.8
岐 静 愛 三 滋	77.9	90.2	0.2	31.6	73.2	83.2	91.4	27.2	318.8	3.0	64.4	16.7	148.1	217.9	26.3
	77.5	85.5	6.7	36.0	69.5	89.1	93.3	31.5	303.1	8.8	79.7	16.4	218.3	271.2	28.7
	81.7	92.1	0.4	46.5	75.5	91.3	94.1	28.0	288.5	3.3	76.5	16.3	168.7	293.5	26.4
	81.3	93.5	2.6	38.2	74.3	87.3	94.5	33.4	316.2	5.0	52.3	18.0	171.0	283.3	31.6
	78.0	86.1	0.0	21.0	72.8	91.1	88.5	28.8	258.7	1.0	72.5	17.9	192.4	201.7	27.2
京 大 兵 奈 和 歌	80.9	89.0	5.6	23.3	75.8	94.9	96.6	33.7	335.3	6.4	52.3	21.0	192.5	322.1	30.1
	83.4	91.5	1.8	58.6	78.2	92.2	95.5	31.2	258.2	23.3	86.5	18.4	197.5	293.4	29.6
	80.3	91.9	2.7	33.9	73.2	91.4	91.3	30.7	365.0	5.6	72.8	17.4	170.4	371.0	28.8
	78.2	82.5	8.4	52.1	73.7	89.9	96.8	31.1	309.8	6.8	76.0	19.1	160.4	410.3	29.1
	80.9	87.9	-	58.1	78.0	86.3	92.2	34.9	365.2	-	122.6	22.1	155.0	217.3	33.3
鳥 島 岡 広 山	82.7	90.1	0.3	21.1	80.0	83.7	85.9	33.1	330.4	6.0	80.7	19.5	115.4	147.4	32.2
	81.4	89.7	0.2	16.3	77.0	88.1	88.6	34.7	254.1	12.0	53.0	20.2	166.9	148.4	33.2
	77.6	84.3	0.0	34.4	73.1	89.1	91.4	32.1	252.1	0.7	89.7	20.1	144.2	179.7	31.0
	84.9	91.2	0.1	49.6	79.5	91.4	93.7	36.1	301.6	3.2	67.2	18.9	162.0	288.7	33.2
	88.6	94.4	0.1	25.7	81.6	94.6	96.2	47.0	363.8	5.0	65.1	20.2	244.4	470.4	41.9
徳 香 愛 高 福	83.4	88.8	-	21.2	76.7	90.2	94.0	46.9	448.5	-	50.0	20.9	166.0	328.5	42.2
	80.1	88.5	0.2	13.3	75.2	90.4	90.2	33.2	343.0	2.7	52.4	19.8	195.2	298.5	31.7
	81.2	85.4	-	18.8	76.1	90.8	96.0	38.4	366.5	-	51.5	20.7	149.9	269.8	35.5
	85.3	86.0	-	11.8	79.6	93.2	94.9	53.1	228.8	-	53.5	23.7	197.1	390.4	46.1
	85.8	92.8	0.9	45.7	79.0	93.1	95.9	41.0	349.1	4.4	72.9	20.2	179.3	341.4	38.3
佐 長 熊 大 宮	88.0	93.7	1.7	43.5	80.9	93.8	95.4	50.4	376.4	3.6	73.6	22.4	143.6	297.8	46.6
	85.6	90.9	7.1	19.3	79.5	93.1	93.7	43.5	371.7	10.7	52.6	20.5	137.9	410.1	41.5
	85.9	92.2	-	17.6	79.1	93.4	94.4	45.7	314.3	-	56.3	21.6	174.4	248.2	41.8
	85.4	94.6	0.1	52.3	79.9	93.8	92.7	36.7	400.1	5.5	85.7	21.2	133.5	187.7	35.7
	82.9	94.0	-	29.1	73.9	90.3	91.9	43.0	377.1	-	51.6	20.4	153.8	373.8	40.0
鹿 児 島 沖	85.1	93.1	7.4	28.2	77.6	90.5	94.9	48.5	444.1	12.0	84.6	21.6	137.7	306.2	46.4
	87.7	92.9	5.4	39.9	82.5	94.5	95.6	34.8	289.9	4.2	81.9	17.6	200.8	339.2	33.8

注： この表では、表章記号の規約に以下の場合も含む。  
「-」：病床があるが、計上する数値がない場合  
「・」：病床がないので、計上する数値がない場合

統計表 14 都道府県 - 19大都市・中核市（再掲）別にみた病床利用率及び平均在院日数

(2-2)

平成21(2009)年 年間

	病 床 利 用 率 (%)							平 均 在 院 日 数 (日)						
	総 数	精 神 病 床	感 染 症 病 床	結 核 病 床	一 般 病 床	療 養 病 床	介 護 療 養 病 床	総 数	精 神 病 床	感 染 症 病 床	結 核 病 床	一 般 病 床	療 養 病 床	介 護 療 養 病 床
19大都市（再掲）														
東京都 区部	77.0	82.2	8.1	50.0	74.1	90.2	95.2	20.7	134.7	6.3	65.9	15.5	188.4	351.1
札幌市	83.9	93.9	-	13.1	76.5	95.8	97.8	36.5	296.7	-	70.1	20.0	283.4	487.8
仙台市	77.4	82.5	15.9	64.4	74.3	92.8	86.0	23.3	267.5	5.4	98.4	16.5	136.1	88.0
さいたま市	79.7	87.2	25.8	27.9	74.4	92.6	96.9	26.2	290.9	7.3	64.8	16.5	247.1	651.4
千葉市	76.5	78.5	4.2	63.5	73.6	91.8	97.3	25.7	187.3	8.1	63.7	18.1	260.6	556.7
横浜市	79.5	84.1	29.4	71.0	76.0	91.7	93.9	23.4	222.9	5.8	62.5	15.6	165.5	206.0
川崎市	76.5	92.2	4.5	43.1	72.3	86.0	92.7	22.3	191.9	4.3	62.9	16.0	276.8	243.4
新潟市	85.4	95.1	0.6	47.3	79.8	90.5	94.4	35.2	416.6	6.0	74.7	19.2	197.5	467.0
静岡市	76.0	78.0	1.1	23.6	70.3	91.6	94.6	29.0	219.5	5.8	73.9	17.1	248.4	333.0
浜松市	81.9	89.5	-	56.9	72.4	94.2	96.4	32.6	283.0	-	89.2	15.5	266.5	315.2
名古屋市	79.4	89.5	0.6	49.5	74.2	91.6	93.6	25.4	297.3	4.3	79.3	16.4	160.1	443.9
京都市	81.9	88.6	25.2	6.8	76.9	96.7	98.2	33.7	392.5	6.4	34.3	21.0	216.7	363.3
大阪市	81.1	71.0	4.1	55.9	78.3	92.7	94.8	23.2	35.6	31.5	71.9	17.9	188.8	279.9
堺市	87.0	91.1	0.3	70.0	78.1	96.4	97.3	43.2	205.9	2.0	73.0	18.7	214.9	275.1
神戸市	79.1	87.7	8.2	28.3	74.5	87.8	89.2	27.9	298.1	6.1	46.8	17.1	164.5	436.8
岡山市	79.4	84.5	0.0	22.6	76.2	90.1	91.6	29.0	240.9	0.5	50.3	18.6	163.0	202.4
広島市	84.8	93.0	0.1	71.7	78.9	92.6	95.1	31.8	223.2	5.2	76.3	17.3	186.5	320.7
北九州市	84.9	90.8	0.5	51.6	79.4	91.7	95.8	36.0	338.6	6.0	72.1	18.7	185.1	360.9
福岡市	85.8	92.8	1.8	41.1	80.5	93.4	95.8	31.2	269.0	4.3	64.7	17.7	152.6	342.5
中核市（再掲）														
旭川市	80.3	90.5	0.0	44.6	77.3	83.0	89.1	32.2	197.2	1.0	51.5	20.2	165.8	329.5
函館市	81.3	93.8	-	29.9	74.8	89.8	95.2	32.7	326.7	-	89.2	18.8	167.0	354.4
青森市	76.6	83.6	-	31.5	70.4	91.2	96.5	39.9	240.9	-	81.6	22.6	106.6	349.6
盛岡市	81.9	90.2	0.6	35.6	75.6	95.6	98.3	32.9	235.4	17.0	79.6	19.1	226.3	489.0
秋田市	86.2	93.9	-	38.7	80.1	95.4	-	34.0	305.1	-	87.6	18.6	247.9	-
郡山市	78.9	86.3	-	20.2	73.9	86.7	92.1	31.0	297.5	-	52.3	18.3	224.3	363.4
いわき市	79.6	92.3	-	31.4	70.3	88.3	94.9	44.4	456.7	-	100.3	21.1	211.1	140.9
宇都宮市	82.3	85.0	-	24.8	77.0	94.5	96.9	42.3	461.0	-	88.8	19.8	216.4	642.2
前橋市	81.7	90.0	-	34.4	78.0	92.6	92.6	23.3	340.1	-	70.7	15.9	98.3	27.0
川越市	83.6	90.6	-	-	77.7	88.9	93.4	33.3	301.6	-	-	16.9	229.5	288.9
船橋市	82.0	94.2	1.3	-	74.4	92.6	-	26.4	292.9	3.2	-	15.2	266.6	-
柏市	85.7	94.9	-	-	80.1	91.0	-	30.1	581.7	-	-	17.2	359.5	-
横須賀市	70.9	92.7	0.2	-	65.6	85.0	87.0	20.1	114.0	2.5	-	14.6	243.7	309.0
相模原市	82.3	86.0	-	-	72.5	94.1	92.4	31.2	331.9	-	-	14.1	346.6	397.9
富山市	86.2	93.1	-	62.8	77.2	95.8	96.5	41.2	314.9	-	103.9	18.7	309.9	482.4
金沢市	86.3	94.3	-	65.7	79.4	94.2	90.3	40.3	381.0	-	86.2	20.7	240.7	360.8
長野市	84.5	92.8	0.5	-	79.0	97.5	97.7	25.4	559.1	3.0	-	15.2	266.5	559.5
岐阜市	81.5	92.5	0.1	47.1	77.7	86.7	91.5	27.8	331.8	1.3	91.3	17.6	189.4	452.6
豊橋市	89.2	95.5	0.5	22.2	79.8	96.5	98.6	47.0	539.4	5.7	71.7	17.2	346.1	488.9
豊田市	83.3	91.9	0.1	-	78.5	93.0	92.9	21.1	203.7	1.0	-	13.4	110.1	142.8
岡崎市	81.9	78.5	1.1	32.2	81.7	86.8	92.7	32.1	685.7	2.9	57.4	18.5	133.0	353.0
大津市	80.0	80.2	-	19.7	77.6	92.8	96.4	25.3	203.1	-	58.7	15.1	202.7	328.1
高槻市	81.7	91.1	-	-	77.3	92.2	99.1	23.7	163.0	-	-	16.3	142.5	469.6
東大阪市	85.1	90.4	-	-	80.9	91.3	97.0	33.2	192.3	-	-	19.4	159.3	346.0
姫路市	82.8	94.6	0.2	-	76.9	92.0	97.2	26.7	364.1	4.0	-	16.3	142.1	226.9
西宮市	79.9	86.7	-	77.7	75.4	88.1	94.7	26.4	282.8	-	98.1	16.2	158.6	337.7
尼崎市	80.5	-	7.2	-	75.2	93.3	96.0	23.5	-	5.7	-	16.0	130.7	500.9
奈良市	78.2	89.4	-	52.1	73.3	91.5	97.6	31.5	242.4	-	76.0	20.6	179.7	435.0
和歌山市	82.4	91.5	-	93.7	79.1	87.3	96.0	31.5	441.5	-	137.4	21.2	212.2	316.0
倉敷市	78.4	76.0	-	85.7	76.5	88.1	91.6	25.2	205.0	-	103.4	18.0	131.8	183.7
福山市	82.6	87.7	0.6	-	79.0	87.7	90.9	29.4	317.3	2.3	-	17.5	80.9	136.4
下関市	89.0	96.1	0.1	-	81.3	94.8	96.7	50.5	404.0	3.0	-	21.0	196.6	337.0
高松市	75.7	93.8	0.7	14.0	69.7	87.1	93.8	29.3	426.2	2.7	53.5	18.6	195.7	558.1
松山市	83.6	91.5	-	6.9	78.1	91.1	95.1	35.7	287.4	-	38.7	19.6	200.6	358.5
高知市	84.6	81.5	-	19.8	79.6	94.8	95.9	48.3	166.4	-	57.2	23.3	227.8	430.1
久留米市	83.2	95.3	-	-	74.8	94.5	94.7	34.4	228.6	-	-	19.3	158.8	374.1
長崎市	84.4	89.2	0.6	28.7	78.5	91.7	87.8	44.8	427.8	2.0	75.7	20.9	165.1	311.8
熊本市	87.4	90.0	-	49.8	83.5	94.4	95.9	31.9	226.3	-	40.4	17.8	150.5	254.5
大分市	86.2	95.1	-	-	80.0	96.6	-	33.9	510.3	-	-	19.0	125.7	-
宮崎市	82.1	91.4	-	32.8	76.3	90.4	91.4	33.7	213.5	-	49.7	18.1	191.5	493.8
鹿児島市	86.1	92.0	0.3	26.5	81.8	91.2	93.3	37.9	373.9	3.5	174.8	19.0	141.6	301.4

(病院報告)

統計表 15 都道府県・病床の種類別にみた1日平均在院患者数の構成割合

(単位：%)

平成21(2009)年 年間

	在 患 者 数	精神病床	感染症病床	結核病床	一般病床	療養病床	(再掲)
							介護療養病床
全 国	100.0	23.9	0.0	0.3	52.3	23.5	6.3
北 海 道	100.0	23.5	0.0	0.1	49.5	26.8	6.9
青 森	100.0	26.9	-	0.2	55.5	17.4	5.1
岩 手	100.0	27.3	0.0	0.2	55.1	17.4	3.7
宮 城	100.0	26.4	0.0	0.2	59.5	13.9	1.3
秋 田	100.0	28.1	-	0.1	55.5	16.3	3.1
山 形	100.0	27.9	-	0.3	57.2	14.7	0.7
福 島	100.0	29.2	0.0	0.1	52.7	17.9	3.0
茨 城	100.0	25.6	0.0	0.1	53.2	21.1	4.8
栃 木	100.0	26.5	-	0.2	51.9	21.4	3.3
群 馬	100.0	23.7	0.0	0.2	54.4	21.7	5.1
埼 玉	100.0	26.2	0.0	0.2	50.2	23.4	5.0
千 葉	100.0	25.7	0.0	0.2	54.6	19.5	4.5
東 京	100.0	20.8	0.0	0.4	60.3	18.6	6.7
神 奈 川	100.0	20.9	0.0	0.2	59.0	20.0	5.2
新 潟	100.0	25.7	0.0	0.1	55.2	18.9	7.8
富 山	100.0	21.7	0.0	0.3	43.5	34.4	15.9
石 川	100.0	22.1	-	0.2	50.5	27.2	7.9
福 井	100.0	21.9	0.0	0.4	54.4	23.3	6.9
山 梨	100.0	23.9	0.0	0.1	53.4	22.6	2.1
長 野	100.0	23.2	0.0	0.1	59.1	17.5	6.6
岐 阜	100.0	23.6	0.0	0.3	58.6	17.5	3.7
静 岡	100.0	19.4	0.0	0.2	48.7	31.7	9.9
愛 知	100.0	21.9	0.0	0.3	55.2	22.6	6.3
三 重	100.0	26.6	0.0	0.1	50.8	22.5	5.9
滋 賀	100.0	17.8	0.0	0.2	59.2	22.7	6.0
京 都	100.0	19.6	0.0	0.3	59.5	20.6	11.7
大 阪	100.0	19.6	0.0	0.6	55.8	24.0	5.3
兵 庫	100.0	20.9	0.0	0.2	53.9	25.0	6.2
奈 良	100.0	18.5	0.0	0.4	58.6	22.4	6.8
和 歌 山	100.0	17.9	-	0.8	60.3	21.0	5.0
鳥 取	100.0	24.4	0.0	0.1	55.2	20.3	3.2
島 根	100.0	23.5	0.0	0.1	54.1	22.2	5.3
岡 山	100.0	21.0	0.0	0.4	59.2	19.4	4.0
広 島	100.0	24.0	0.0	0.2	48.4	27.4	8.7
山 口	100.0	23.8	0.0	0.1	39.2	36.9	11.5
徳 島	100.0	27.8	-	0.2	40.0	32.0	10.5
香 川	100.0	24.4	0.0	0.1	56.6	18.8	5.0
愛 媛	100.0	23.8	-	0.2	49.9	26.1	8.3
高 知	100.0	20.2	-	0.1	38.6	41.0	14.4
福 岡	100.0	26.8	0.0	0.3	45.3	27.6	7.1
佐 賀	100.0	30.0	0.0	0.2	38.8	31.0	8.5
長 崎	100.0	30.9	0.0	0.2	42.4	26.6	4.7
熊 本	100.0	27.0	-	0.1	42.5	30.3	9.6
大 分	100.0	28.7	0.0	0.4	54.5	16.4	3.1
宮 崎	100.0	34.0	-	0.2	43.7	22.1	7.4
鹿 児 島	100.0	30.9	0.0	0.2	39.8	29.1	4.9
沖 縄	100.0	30.4	0.0	0.2	47.2	22.2	3.2

(病院報告)

統計表 16 都道府県別にみた病院における常勤換算医師数及び人口 10 万対常勤換算医師数の年次推移

(単位：人)

各年10月1日現在

	常勤換算医師数						人口10万対常勤換算医師数					
	平成16年 (2004)	17 ( '05)	18 ( '06)	19 ( '07)	20 ( '08)	21 ( '09)	平成16年 (2004)	17 ( '05)	18 ( '06)	19 ( '07)	20 ( '08)	21 ( '09)
全 国	177 613.2	180 022.3	181 190.8	183 828.3	187 947.6	191 125.3	139.1	140.9	141.8	143.9	147.2	149.9
北 海 道	8 387.7	8 537.2	8 568.5	8 661.1	8 808.2	8 968.9	148.6	151.7	153.0	155.5	159.1	162.9
青 森	1 604.0	1 622.1	1 637.9	1 632.3	1 636.9	1 680.3	110.5	112.9	115.1	116.0	117.6	121.8
岩 手	1 754.9	1 729.1	1 859.3	1 836.8	1 888.4	1 875.3	125.8	124.8	135.2	134.7	139.7	139.9
宮 城	2 769.9	2 849.0	2 920.9	2 960.3	2 997.9	3 092.2	116.8	120.7	124.0	126.1	128.1	132.4
秋 田	1 538.4	1 559.5	1 562.5	1 584.8	1 626.0	1 638.7	132.7	136.1	137.8	141.4	146.8	149.5
山 形	1 503.8	1 563.8	1 531.5	1 560.8	1 566.4	1 611.5	123.0	128.6	126.8	130.3	131.9	136.7
福 島	2 471.8	2 441.4	2 441.4	2 511.2	2 513.6	2 558.4	117.4	116.7	117.4	121.5	122.5	125.4
茨 城	3 328.6	3 605.3	3 383.7	3 328.0	3 463.4	3 582.5	111.4	121.2	113.9	112.1	116.8	121.0
栃 木	2 725.8	2 764.1	2 803.3	2 883.5	2 964.9	2 993.7	135.4	137.1	139.1	143.2	147.4	149.2
群 馬	2 599.5	2 558.9	2 591.0	2 621.3	2 675.6	2 704.5	127.9	126.4	128.2	130.0	133.0	134.8
埼 玉	6 859.7	6 711.8	6 801.5	7 057.5	7 166.0	7 382.8	97.3	95.1	96.2	99.5	100.7	103.5
千 葉	6 259.0	6 451.9	6 578.8	6 776.1	7 082.1	7 221.2	103.6	106.5	108.3	111.1	115.7	117.6
東 京	22 917.0	23 415.6	23 103.0	23 443.4	24 030.4	24 608.9	185.1	186.2	182.5	183.8	187.2	191.2
神 奈 川	10 182.7	10 360.5	10 637.5	10 764.1	11 212.4	11 377.5	116.6	117.8	120.5	121.2	125.7	127.2
新 潟	2 766.8	2 785.5	2 804.8	2 775.1	2 815.9	2 861.2	112.8	114.6	116.0	115.4	117.8	120.3
富 山	1 736.9	1 736.9	1 713.1	1 760.2	1 807.7	1 774.2	155.5	156.2	154.3	159.2	164.2	162.0
石 川	2 013.5	2 002.1	2 065.3	2 093.9	2 109.0	2 134.8	170.8	170.5	176.2	179.0	180.6	183.2
福 井	1 423.6	1 287.4	1 316.1	1 309.7	1 350.7	1 360.3	172.6	156.7	160.7	160.5	166.3	168.4
山 梨	1 253.5	1 231.0	1 217.7	1 207.4	1 224.7	1 172.3	141.5	139.2	138.4	137.7	140.6	135.2
長 野	2 677.1	2 784.9	2 845.3	2 940.6	2 995.9	3 007.5	121.1	126.8	130.0	134.9	138.0	139.3
岐 阜	2 295.5	2 185.0	2 358.6	2 345.9	2 407.7	2 474.8	108.8	103.7	112.0	111.5	114.7	118.3
静 岡	4 113.0	4 190.1	4 224.5	4 291.4	4 328.5	4 454.1	108.4	110.5	111.3	112.9	113.9	117.5
愛 知	8 567.8	8 591.0	8 965.1	9 038.2	9 222.4	9 561.2	119.1	118.4	122.7	122.8	124.6	128.9
三 重	2 129.1	2 101.5	2 124.5	2 149.4	2 183.5	2 161.6	114.2	112.6	113.4	114.6	116.5	115.6
滋 賀	1 835.4	1 865.6	1 898.7	1 924.2	1 951.1	2 040.0	133.8	135.2	136.7	137.8	139.2	145.2
京 都	4 527.2	4 833.0	4 715.1	4 851.7	4 837.0	4 895.8	171.6	182.5	178.4	184.1	184.0	186.7
大 阪	13 850.1	13 697.9	13 887.5	14 234.2	14 552.5	14 977.8	157.1	155.4	157.5	161.5	165.3	170.2
兵 庫	6 976.6	7 037.2	7 203.4	7 322.3	7 425.3	7 641.4	124.9	125.9	128.9	131.0	132.9	136.9
奈 良	1 913.1	2 099.8	2 007.3	2 001.4	2 023.6	2 102.1	133.7	147.7	141.8	141.9	144.1	150.3
和 歌 山	1 516.2	1 513.9	1 626.3	1 668.8	1 718.7	1 750.2	144.4	146.1	158.2	163.8	169.8	174.3
鳥 取	999.2	1 043.9	1 057.2	1 024.6	1 044.6	1 060.3	164.1	172.0	175.0	170.8	175.6	179.4
島 根	1 259.3	1 312.7	1 284.6	1 260.4	1 232.6	1 247.9	168.1	176.9	174.3	172.4	170.0	173.8
岡 山	3 186.9	3 286.5	3 372.1	3 456.0	3 904.2	3 622.0	163.3	167.9	172.5	177.0	200.4	186.5
広 島	4 419.3	4 466.7	4 035.1	4 024.1	4 111.3	4 164.2	153.6	155.3	140.4	140.1	143.3	145.4
山 口	2 200.3	2 170.3	2 184.0	2 227.1	2 255.9	2 258.1	146.3	145.4	147.3	151.1	154.2	155.2
徳 島	1 461.9	1 435.5	1 466.7	1 472.6	1 508.4	1 542.8	179.8	177.2	182.2	184.1	190.0	195.5
香 川	1 710.6	1 696.7	1 690.3	1 708.2	1 720.5	1 704.2	168.0	167.6	167.5	169.8	171.5	170.6
愛 媛	2 133.2	2 286.6	2 213.6	2 249.6	2 282.2	2 269.4	144.4	155.8	151.6	154.9	158.0	158.0
高 知	1 647.4	1 735.2	1 669.9	1 658.7	1 674.2	1 672.0	205.2	217.9	211.6	212.1	216.6	218.3
福 岡	9 028.4	9 070.1	9 208.4	9 346.5	9 458.0	9 630.3	178.5	179.6	182.2	184.9	187.1	190.6
佐 賀	1 399.0	1 391.6	1 399.2	1 432.9	1 467.0	1 490.5	160.8	160.6	162.1	166.8	171.4	174.9
長 崎	2 386.9	2 420.2	2 500.4	2 497.5	2 527.5	2 535.0	159.7	163.7	170.6	171.9	175.5	177.3
熊 本	2 954.0	2 978.3	3 058.7	3 121.2	3 195.7	3 223.2	159.5	161.7	166.6	170.7	175.5	177.7
大 分	1 981.0	1 944.3	1 969.5	2 059.0	2 121.6	2 081.4	163.0	160.7	163.3	171.2	176.8	174.2
宮 崎	1 654.6	1 754.1	1 657.8	1 711.4	1 704.1	1 740.4	142.4	152.1	144.4	149.7	150.0	153.7
鹿 児 島	2 757.5	2 865.4	2 855.0	2 802.6	2 844.8	2 889.3	155.9	163.4	163.8	162.0	165.7	169.2
沖 縄	1 935.5	2 051.2	2 174.2	2 240.3	2 308.6	2 328.6	142.4	150.6	158.9	163.2	167.8	168.5

(病院報告)

統計表 17 都道府県 - 19 大都市・中核市（再掲）別にみた病院の常勤換算従事者数及び  
100 床当たり常勤換算従事者数

平成21(2009)年10月1日現在  
(単位：人)

	従事者数						100床当たり従事者数					
	総数	医師 (再掲)	歯科医師 (再掲)	看護師・准看護師 (再掲)		総数	医師 (再掲)	歯科医師 (再掲)	看護師・准看護師 (再掲)			
				看護師	准看護師				看護師	准看護師		
全 国	1 820 335.0	191 125.3	9 993.1	826 688.9	660 142.9	166 546.0	113.7	11.9	0.6	51.6	41.2	10.4
北 海 道	106 938.8	8 968.9	449.2	49 587.1	37 405.6	12 181.5	107.0	9.0	0.4	49.6	37.4	12.2
青 森	19 612.1	1 680.3	45.2	9 657.2	7 726.7	1 930.5	105.1	9.0	0.2	51.8	41.4	10.3
岩 手	19 208.2	1 875.3	232.0	9 475.4	8 172.1	1 303.3	102.4	10.0	1.2	50.5	43.5	6.9
宮 城	28 786.3	3 092.2	61.9	14 060.6	11 474.9	2 585.7	108.2	11.6	0.2	52.8	43.1	9.7
秋 田	17 464.2	1 638.7	40.1	8 452.6	6 944.5	1 508.1	105.6	9.9	0.2	51.1	42.0	9.1
山 形	17 133.3	1 611.5	51.7	8 290.3	7 197.3	1 093.0	112.8	10.6	0.3	54.6	47.4	7.2
福 島	29 930.1	2 558.4	174.1	14 069.2	10 215.0	3 854.2	105.2	9.0	0.6	49.4	35.9	13.5
茨 城	35 118.6	3 582.5	69.2	15 565.2	11 589.0	3 976.2	107.1	10.9	0.2	47.5	35.3	12.1
栃 木	24 139.8	2 993.7	84.8	11 174.1	8 475.7	2 698.4	109.7	13.6	0.4	50.8	38.5	12.3
群 馬	28 084.3	2 704.5	81.3	12 963.6	9 501.7	3 461.9	111.1	10.7	0.3	51.3	37.6	13.7
埼 玉	71 565.2	7 382.8	439.7	30 354.1	22 748.4	7 605.7	113.8	11.7	0.7	48.3	36.2	12.1
千 葉	65 819.6	7 221.2	627.2	27 693.1	21 739.2	5 953.9	116.0	12.7	1.1	48.8	38.3	10.5
東 京	166 234.2	24 608.9	1 649.4	70 968.1	61 176.8	9 791.3	129.5	19.2	1.3	55.3	47.7	7.6
神 奈 川	90 723.6	11 377.5	755.9	39 283.8	33 652.6	5 631.2	122.8	15.4	1.0	53.2	45.6	7.6
新 潟	32 512.4	2 861.2	462.6	15 387.2	12 730.8	2 656.4	109.9	9.7	1.6	52.0	43.0	9.0
富 山	18 928.0	1 774.2	36.1	8 747.8	7 067.3	1 680.5	106.0	9.9	0.2	49.0	39.6	9.4
石 川	21 086.7	2 134.8	54.6	10 135.4	8 467.2	1 668.2	109.3	11.1	0.3	52.5	43.9	8.6
福 井	13 525.9	1 360.3	30.5	6 103.8	4 784.7	1 319.1	116.5	11.7	0.3	52.6	41.2	11.4
山 梨	11 960.7	1 172.3	28.2	5 349.6	4 275.2	1 074.4	106.0	10.4	0.2	47.4	37.9	9.5
長 野	31 306.7	3 007.5	225.5	14 340.8	12 106.9	2 233.9	126.8	12.2	0.9	58.1	49.1	9.1
岐 阜	23 598.0	2 474.8	170.5	11 322.9	9 091.0	2 231.9	112.9	11.8	0.8	54.2	43.5	10.7
静 岡	44 501.0	4 454.1	120.1	19 385.9	16 327.0	3 058.9	109.4	11.0	0.3	47.7	40.2	7.5
愛 知	80 306.9	9 561.2	703.0	37 903.1	31 289.0	6 614.1	117.7	14.0	1.0	55.6	45.9	9.7
三 重	23 123.0	2 161.6	52.1	10 705.5	8 604.5	2 101.0	110.8	10.4	0.2	51.3	41.2	10.1
滋 賀	17 883.0	2 040.0	67.2	8 407.0	7 485.0	922.0	119.7	13.7	0.4	56.3	50.1	6.2
京 都	41 393.7	4 895.8	112.0	18 394.3	15 175.1	3 219.2	113.7	13.4	0.3	50.5	41.7	8.8
大 阪	127 334.1	14 977.8	704.2	57 085.0	45 485.9	11 599.1	116.5	13.7	0.6	52.2	41.6	10.6
兵 庫	72 955.2	7 641.4	173.4	33 559.4	27 781.8	5 777.6	113.2	11.9	0.3	52.1	43.1	9.0
奈 良	18 608.3	2 102.1	57.6	8 253.5	6 761.5	1 492.0	112.9	12.8	0.3	50.1	41.0	9.1
和 歌 山	15 545.2	1 750.2	31.7	7 399.3	5 851.8	1 547.5	108.0	12.2	0.2	51.4	40.6	10.7
鳥 取	10 207.7	1 060.3	30.9	4 843.6	3 915.2	928.4	112.9	11.7	0.3	53.6	43.3	10.3
島 根	12 587.3	1 247.9	49.4	5 816.6	4 798.4	1 018.2	107.8	10.7	0.4	49.8	41.1	8.7
岡 山	35 202.0	3 622.0	249.2	15 463.8	13 071.9	2 391.9	116.4	12.0	0.8	51.1	43.2	7.9
広 島	46 082.3	4 164.2	288.2	21 718.0	16 582.6	5 135.4	111.1	10.0	0.7	52.4	40.0	12.4
山 口	28 357.5	2 258.1	56.3	13 131.8	9 870.1	3 261.7	103.1	8.2	0.2	47.7	35.9	11.9
徳 島	16 218.1	1 542.8	146.7	7 214.4	5 389.5	1 824.9	106.4	10.1	1.0	47.3	35.4	12.0
香 川	17 388.3	1 704.2	30.3	8 277.1	6 638.2	1 638.9	110.0	10.8	0.2	52.3	42.0	10.4
愛 媛	25 238.5	2 269.4	49.7	11 993.7	9 747.0	2 246.7	109.6	9.9	0.2	52.1	42.3	9.8
高 知	20 903.1	1 672.0	20.9	9 111.4	6 515.9	2 595.5	109.7	8.8	0.1	47.8	34.2	13.6
福 岡	98 263.2	9 630.3	664.6	45 247.3	35 530.8	9 716.5	112.5	11.0	0.8	51.8	40.7	11.1
佐 賀	16 769.1	1 490.5	33.3	7 931.6	5 941.3	1 990.3	109.0	9.7	0.2	51.6	38.6	12.9
長 崎	30 427.3	2 535.0	181.8	13 969.1	10 577.5	3 391.6	110.0	9.2	0.7	50.5	38.3	12.3
熊 本	39 252.4	3 223.2	107.7	17 803.8	13 391.4	4 412.4	109.5	9.0	0.3	49.7	37.4	12.3
大 分	24 051.7	2 081.4	29.1	11 265.1	8 502.8	2 762.3	115.8	10.0	0.1	54.2	40.9	13.3
宮 崎	21 379.4	1 740.4	33.4	10 740.8	7 837.5	2 903.3	108.6	8.8	0.2	54.6	39.8	14.8
鹿 児 島	38 230.2	2 889.3	170.3	17 397.0	12 309.6	5 087.4	108.3	8.2	0.5	49.3	34.9	14.4
沖 縄	24 449.8	2 328.6	60.3	10 688.9	8 219.0	2 469.9	127.6	12.2	0.3	55.8	42.9	12.9



統計表17 都道府県 - 19大都市・中核市(再掲)別にみた病院の常勤換算従事者数及び  
100床当たり常勤換算従事者数

平成21(2009)年10月1日現在  
(単位:人)

(2-2)

	従事者数						100床当たり従事者数					
	総数	医師 (再掲)	歯科医師 (再掲)	看護師・准看護師 (再掲)	看護師	准看護師	総数	医師 (再掲)	歯科医師 (再掲)	看護師・准看護師 (再掲)	看護師	准看護師
19大都市(再掲)												
東京都 区部	114 711.5	19 224.9	1 532.1	48 419.5	43 044.9	5 374.6	144.5	24.2	1.9	61.0	54.2	6.8
札幌市	42 655.1	4 141.1	327.7	19 323.1	15 947.6	3 375.5	112.5	10.9	0.9	51.0	42.1	8.9
仙台市	15 486.5	1 923.3	33.3	7 561.1	6 608.7	952.4	119.4	14.8	0.3	58.3	51.0	7.3
さいたま市	10 243.2	1 181.6	22.3	4 719.6	3 843.9	875.7	124.5	14.4	0.3	57.4	46.7	10.6
千葉市	11 790.9	1 481.5	247.1	5 224.6	4 535.9	688.7	131.5	16.5	2.8	58.3	50.6	7.7
横浜市	35 135.7	4 504.1	441.6	15 722.2	13 694.7	2 027.5	127.5	16.3	1.6	57.1	49.7	7.4
川崎市	13 011.5	2 000.0	21.0	5 773.1	5 140.3	632.8	127.5	19.6	0.2	56.6	50.4	6.2
新潟市	13 047.8	1 376.7	400.8	6 015.7	4 974.0	1 041.7	116.9	12.3	3.6	53.9	44.6	9.3
静岡市	8 349.6	911.3	24.0	4 035.6	3 600.0	435.6	105.3	11.5	0.3	50.9	45.4	5.5
浜松市	11 311.0	1 268.4	38.4	4 746.1	4 071.6	674.5	117.4	13.2	0.4	49.3	42.3	7.0
名古屋市	30 640.1	3 932.7	541.1	14 468.1	12 379.0	2 089.1	119.6	15.3	2.1	56.5	48.3	8.2
京都市	27 601.1	3 614.1	81.5	12 121.5	10 285.4	1 836.1	116.8	15.3	0.3	51.3	43.5	7.8
大阪市	42 842.0	5 551.9	348.3	19 437.7	16 369.5	3 068.2	128.8	16.7	1.0	58.4	49.2	9.2
堺市	12 479.6	1 153.1	17.9	5 738.0	4 266.1	1 471.9	97.9	9.0	0.1	45.0	33.5	11.6
神戸市	21 949.7	2 671.7	66.1	10 344.2	8 978.7	1 365.5	117.0	14.2	0.4	55.1	47.8	7.3
岡山市	14 213.8	1 647.4	206.0	6 484.1	5 740.5	743.6	123.3	14.3	1.8	56.2	49.8	6.4
広島市	18 102.5	1 870.5	230.8	8 490.4	6 809.3	1 681.1	120.9	12.5	1.5	56.7	45.5	11.2
北九州市	20 926.1	2 112.5	139.5	10 089.0	8 235.2	1 853.8	109.8	11.1	0.7	53.0	43.2	9.7
福岡市	27 584.4	3 283.1	453.4	12 824.3	10 894.4	1 929.9	126.1	15.0	2.1	58.6	49.8	8.8
中核市(再掲)												
旭川市	9 105.2	925.4	26.2	4 149.8	3 210.1	939.7	121.1	12.3	0.3	55.2	42.7	12.5
函館市	6 996.3	543.0	18.2	3 583.4	2 678.4	905.0	106.7	8.3	0.3	54.7	40.9	13.8
青森市	5 066.2	364.6	9.3	2 532.8	2 047.8	485.0	98.4	7.1	0.2	49.2	39.8	9.4
盛岡市	7 812.9	945.0	218.6	3 759.7	3 312.6	447.1	117.7	14.2	3.3	56.6	49.9	6.7
秋田市	6 749.7	811.6	17.0	3 161.7	2 786.5	375.2	117.7	14.2	0.3	55.1	48.6	6.5
郡山市	7 029.1	589.3	126.7	3 040.6	2 316.1	724.5	118.4	9.9	2.1	51.2	39.0	12.2
いわき市	5 003.1	339.5	6.0	2 512.5	1 750.4	762.1	94.9	6.4	0.1	47.7	33.2	14.5
宇都宮市	6 325.4	569.9	16.1	3 072.2	2 287.9	784.3	95.6	8.6	0.2	46.4	34.6	11.9
前橋市	6 110.2	883.4	33.1	2 899.5	2 435.4	464.1	134.5	19.4	0.7	63.8	53.6	10.2
川越市	5 453.8	680.4	25.8	2 208.0	1 636.9	571.1	125.0	15.6	0.6	50.6	37.5	13.1
船橋市	5 322.8	501.5	8.1	2 124.6	1 745.2	379.4	122.7	11.6	0.2	49.0	40.2	8.7
柏市	5 197.3	650.4	4.6	2 327.6	1 843.0	484.6	115.1	14.4	0.1	51.5	40.8	10.7
横須賀市	4 456.7	525.3	227.1	1 874.2	1 680.9	193.3	127.6	15.0	6.5	53.7	48.1	5.5
相模原市	9 804.7	1 264.2	10.8	3 957.7	3 227.7	730.0	126.2	16.3	0.1	50.9	41.6	9.4
富山市	9 005.3	925.3	20.4	4 164.3	3 408.3	756.0	108.7	11.2	0.2	50.3	41.2	9.1
金沢市	11 082.1	1 194.3	35.3	5 289.2	4 526.3	762.9	110.7	11.9	0.4	52.8	45.2	7.6
長野市	5 815.4	530.5	15.2	2 999.6	2 534.6	465.0	120.8	11.0	0.3	62.3	52.7	9.7
岐阜市	7 952.3	981.4	36.6	3 816.6	3 154.3	662.3	118.1	14.6	0.5	56.7	46.9	9.8
豊橋市	4 963.4	433.9	15.1	2 426.8	1 730.0	696.8	91.7	8.0	0.3	44.8	32.0	12.9
豊田市	4 090.8	449.8	10.1	1 951.2	1 604.9	346.3	135.9	14.9	0.3	64.8	53.3	11.5
岡崎市	2 787.6	259.4	7.0	1 285.2	1 013.6	271.6	109.2	10.2	0.3	50.4	39.7	10.6
大津市	5 281.5	839.5	35.6	2 546.4	2 317.3	229.1	124.5	19.8	0.8	60.0	54.6	5.4
高槻市	6 411.5	933.9	15.9	2 859.5	2 540.1	319.4	141.5	20.6	0.4	63.1	56.1	7.1
東大阪市	5 141.4	528.7	8.0	2 237.6	1 679.3	558.3	113.0	11.6	0.2	49.2	36.9	12.3
姫路市	7 617.7	676.3	9.4	3 616.4	3 031.5	584.9	125.1	11.1	0.2	59.4	49.8	9.6
西宮市	6 189.0	975.0	30.4	2 739.5	2 358.9	380.6	126.2	19.9	0.6	55.9	48.1	7.8
尼崎市	5 148.7	603.8	7.7	2 361.8	1 969.0	392.8	127.7	15.0	0.2	58.6	48.8	9.7
奈良市	4 543.2	431.8	2.6	2 074.8	1 659.9	414.9	107.7	10.2	0.1	49.2	39.3	9.8
和歌山市	7 287.8	1 043.2	17.0	3 371.5	2 754.4	617.1	114.7	16.4	0.3	53.0	43.3	9.7
倉敷市	10 493.5	1 217.5	26.0	4 487.2	3 904.0	583.2	137.8	16.0	0.3	58.9	51.3	7.7
福山市	6 735.0	610.8	9.1	3 272.4	2 348.3	924.1	113.2	10.3	0.2	55.0	39.5	15.5
下関市	5 712.8	452.3	11.5	2 624.1	1 912.5	711.6	100.7	8.0	0.2	46.2	33.7	12.5
高松市	7 076.7	654.7	14.5	3 429.0	2 834.8	594.2	109.5	10.1	0.2	53.1	43.9	9.2
山形市	9 125.0	910.9	11.6	4 322.6	3 729.2	593.4	115.8	11.6	0.1	54.8	47.3	7.5
高知市	11 464.3	838.5	5.2	5 130.4	3 781.2	1 349.2	112.3	8.2	0.1	50.2	37.0	13.2
久留米市	9 141.1	1 197.5	36.3	3 942.4	3 272.9	669.5	128.8	16.9	0.5	55.6	46.1	9.4
長崎市	11 646.6	1 150.5	166.1	5 221.4	4 126.6	1 094.8	111.1	11.0	1.6	49.8	39.4	10.4
熊本市	18 757.3	1 947.3	82.7	8 458.5	6 840.3	1 618.2	127.8	13.3	0.6	57.6	46.6	11.0
大分市	8 516.5	697.2	11.0	4 127.6	3 176.3	951.3	113.6	9.3	0.1	55.1	42.4	12.7
宮崎市	6 954.0	521.1	5.9	3 538.1	2 908.6	629.5	118.3	8.9	0.1	60.2	49.5	10.7
鹿児島市	15 645.0	1 533.2	148.9	7 181.7	5 666.3	1 515.4	120.2	11.8	1.1	55.2	43.5	11.6

(病院報告)

統計表 18 開設者別にみた一般病院の100床当たり常勤換算従事者数

(単位：人)

平成21(2009)年10月1日現在

	総数	国	公的医療機関	社会保険関係 団体	医療法人	個人	その他
総数	122.9	126.9	132.1	139.5	111.0	90.9	147.4
医師	13.6	24.0	16.5	17.7	8.1	7.1	20.8
常勤	11.0	19.0	14.3	15.8	5.7	4.4	18.0
非常勤	2.6	5.0	2.2	1.9	2.4	2.7	2.8
歯科医師	0.7	2.3	0.4	0.4	0.1	0.1	2.5
常勤	0.6	1.9	0.3	0.3	0.1	0.1	2.1
非常勤	0.1	0.5	0.1	0.1	0.0	0.0	0.3
薬剤師	3.0	3.1	3.4	3.6	2.6	2.3	3.7
保健師	0.3	0.1	0.4	1.7	0.2	0.0	0.8
助産師	1.4	1.9	2.8	2.6	0.5	0.3	1.9
看護師	45.6	60.8	65.1	66.5	29.1	18.3	58.9
准看護師	9.8	1.7	4.5	2.8	15.0	17.6	6.3
看護業務補助者	12.2	4.1	6.4	5.5	17.1	18.1	10.5
理学療法士(P T)	3.2	1.3	2.1	2.4	4.2	1.7	3.1
作業療法士(O T)	1.7	0.6	1.0	0.9	2.3	0.6	1.9
視能訓練士	0.2	0.2	0.3	0.4	0.1	0.0	0.4
言語聴覚士	0.6	0.3	0.4	0.4	0.8	0.2	0.8
義肢装具士	0.0	0.0	0.0	0.0	0.0	-	0.0
歯科衛生士	0.3	0.3	0.3	0.4	0.2	0.1	0.7
歯科技工士	0.1	0.1	0.1	0.1	0.0	0.0	0.1
診療放射線技師	2.8	2.9	3.5	4.1	2.2	1.7	3.6
診療エックス線技師	0.0	0.0	0.0	0.0	0.0	0.0	0.0
臨床検査技師	3.5	4.0	4.8	6.4	2.2	1.4	5.2
衛生検査技師	0.0	0.0	0.0	0.0	0.0	0.0	0.0
臨床工学技士	1.0	0.7	1.0	1.3	0.9	0.5	1.2
あん摩マッサージ指圧師	0.2	0.0	0.1	0.1	0.3	0.4	0.1
柔道整復師	0.0	0.0	0.0	0.0	0.1	0.2	0.0
管理栄養士	1.2	0.8	1.0	1.4	1.3	1.2	1.2
栄養士	0.4	0.1	0.2	0.3	0.5	0.8	0.3
精神保健福祉士	0.1	0.1	0.1	0.0	0.2	0.2	0.1
社会福祉士	0.4	0.1	0.3	0.2	0.5	0.1	0.4
介護福祉士	2.1	0.2	0.5	0.3	3.5	1.6	1.9
その他の技術員	1.0	1.2	0.9	0.7	1.1	0.7	1.0
医療社会事業従事者	0.6	0.5	0.5	0.5	0.7	0.2	0.7
事務職員	11.7	10.3	10.9	13.9	11.8	9.6	13.9
その他の職員	5.2	5.1	4.8	4.9	5.3	5.6	5.3

(病院報告)

参考表 診療科目別にみた一般病院数の年次推移（重複計上）

各年10月1日現在

	昭和62年 (1987)	平成2年 ( '90)	5年 ( '93)	8年 ( '96)	11年 ( '99)	14年 (2002)	17年 ( '05)	18年 ( '06)	19年 ( '07)
<b>一般病院</b>	8 765	9 022	8 767	8 421	8 222	8 116	7 952	7 870	7 785
内科	7 526	7 887	7 753	7 543	7 403	7 379	7 310	7 256	7 186
呼吸器科	2 204	2 466	2 516	2 456	2 278	2 381	2 508	2 516	2 525
消化器科（胃腸科）	3 901	4 228	4 247	4 219	4 093	4 137	4 263	4 250	4 244
循環器科	2 715	3 106	3 237	3 285	3 316	3 553	3 762	3 782	3 802
小児科	3 960	4 120	4 026	3 844	3 528	3 359	3 154	3 075	3 015
精神科	1 001	1 139	1 255	1 329	1 333	1 430	1 503	1 514	1 530
神経科	992	1 039	1 034	995	779	679	635	628	622
神経内科	912	1 168	1 327	1 434	1 427	1 637	1 828	1 854	1 896
心療内科 *	.	.	.	117	308	435	540	560	574
アレルギー科 *	.	.	.	99	311	396	431	437	452
リウマチ科 *	.	.	.	254	766	924	1 022	1 043	1 077
外科	6 090	6 298	6 145	5 904	5 598	5 448	5 268	5 191	5 113
整形外科	5 173	5 496	5 503	5 386	5 243	5 279	5 205	5 173	5 124
形成外科	492	629	737	820	826	919	1 020	1 036	1 063
美容外科	37	62	71	77	60	70	93	98	105
脳神経外科	1 857	2 133	2 257	2 311	2 269	2 365	2 426	2 443	2 451
呼吸器外科	286	337	384	433	389	459	550	572	592
心臓血管外科	322	407	472	545	677	774	841	865	872
小児外科	310	361	383	371	298	320	335	338	355
産婦人科	2 204	2 190	2 122	1 996	1 681	1 553	1 423	1 383	1 344
産科	269	270	218	152	203	197	193	193	195
婦人科	477	510	497	483	609	659	730	741	768
眼科	1 988	2 198	2 289	2 354	2 404	2 503	2 523	2 514	2 513
耳鼻いんこう科	1 892	2 049	2 115	2 119	2 089	2 112	2 093	2 078	2 069
気管食道科	185	211	210	211	172	154	143	144	142
皮膚科	2 724	2 943	3 012	2 995	2 920	3 007	3 062	3 037	3 044
泌尿器科	2 507	2 749	2 818	2 827	2 755	2 796	2 863	2 846	2 846
性病科	190	181	157	145	81	65	56	54	53
こう門科	1 120	1 276	1 323	1 389	1 332	1 338	1 364	1 358	1 359
リハビリテーション科	3 214	3 863	4 123	4 323	4 520	4 849	5 093	5 104	5 123
放射線科	3 601	3 839	3 868	3 844	3 649	3 615	3 588	3 570	3 552
麻酔科	1 393	1 680	1 832	2 182	2 294	2 426	2 542	2 568	2 587
歯科	1 432	1 524	1 528	1 516	1 341	1 265	1 222	1 198	1 192
矯正歯科	84	103	119	131	121	122	140	140	147
小児歯科	110	133	137	144	121	130	135	133	134
歯科口腔外科 *	.	.	.	228	509	642	745	764	788

（医療施設調査）

注：\*印は平成8年9月1日に新設されたものである。