



政府統計

平成 29 年 6 月 7 日

【照会先】

社会・援護局保護課

情報企画専門官 川田 (2823)

調査係長 山本 (2828)

(代表電話) 03 (5253) 1111

(直通電話) 03 (3595) 2613

報道関係者 各位

生活保護の被保護者調査(平成 27 年度(月次調査確定値))の 結果を公表します

厚生労働省は、被保護者調査(平成 27 年度(月次調査確定値))の結果をとりまとめましたのでお知らせします。

- 被保護実人員は2,163,685人となり、前年度より2,210人減少した。
- 被保護世帯は1,629,743世帯となり、前年度より17,403世帯増加した。

括弧内は対前年度伸び率

平成27年度	26年度	25年度
--------	------	------

1. 被保護実人員(保護停止中を含む。)

(人)

総数	2,163,685 (-0.1%)	2,165,895 (0.2%)	2,161,612 (1.2%)
対前年度増加数	-2,210	4,283	25,904
保護率(人口百人当)	1.70%	1.70%	1.70%

2. 被保護世帯数(保護停止中を含む。)

総数	1,629,743 (1.1%)	1,612,340 (1.3%)	1,591,846 (2.1%)
対前年度増加数	17,403	20,494	33,336

※世帯数・人員数は、各年度の月平均である。

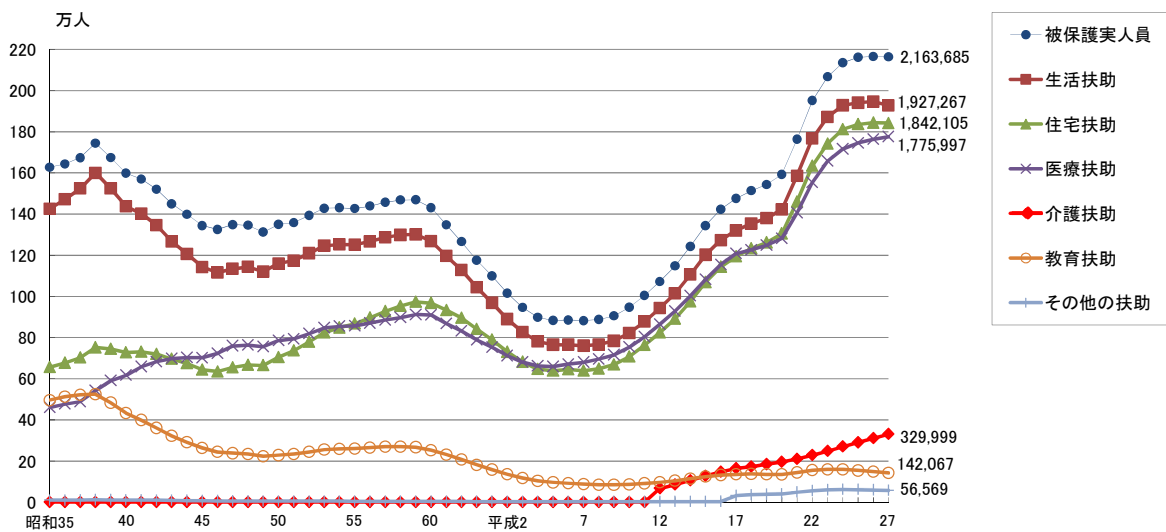
(1)被保護実人員及び保護率

平成 27 年度の月平均の「被保護実人員」は 2,163,685 人で、前年度と比べ 2,210 人 (0.1%)減少している。(対前年度で減少となったのは、平成 7 年度以来 20 年ぶり。)

保護の種類別に扶助人員をみると、「生活扶助」が 1,927,267 人と最も多く、次いで「住宅扶助」が 1,842,105 人、「医療扶助」が 1,775,997 人となっている。(図1、表1)

また、保護率(人口百対)は 1.70(%)となっている。(表1)

図1 被保護実人員・保護の種類別扶助人員(月平均)



資料:被保護者調査(平成23年度までは「福祉行政報告例」)
注:「その他の扶助」は、「出産扶助」「生業扶助」「葬祭扶助」の合計である。

表1 被保護実人員・保護の種類別扶助人員及び保護率の年次推移(月平均)

	23年度		24年度		25年度		26年度		27年度		対前年度	
	人数	割合(%)	人数	割合(%)	人数	割合(%)	人数	割合(%)	人数	割合(%)	増減数	増減率(%)
被保護実人員	2,067,244	100.0	2,135,708	100.0	2,161,612	100.0	2,165,895	100.0	2,163,685	100.0	△ 2,210	△ 0.1
保護率(人口百対)(%) ²⁾	1.62		1.67		1.70		1.70		1.70			
生活扶助	1,871,659	90.5	1,928,241	90.3	1,941,036	89.8	1,946,954	89.9	1,927,267	89.1	△ 19,687	△ 1.0
住宅扶助	1,741,888	84.3	1,811,575	84.8	1,835,940	84.9	1,843,587	85.1	1,842,105	85.1	△ 1,482	△ 0.1
医療扶助	1,657,093	80.2	1,716,158	80.4	1,745,615	80.8	1,763,405	81.4	1,775,997	82.1	12,592	0.7
介護扶助	248,100	12.0	269,793	12.6	290,174	13.4	310,359	14.3	329,999	15.3	19,640	6.3
教育扶助	159,372	7.7	159,038	7.4	154,014	7.1	148,462	6.9	142,067	6.6	△ 6,395	△ 4.3
その他の扶助 ¹⁾	59,718	2.9	61,602	2.9	60,870	2.8	59,357	2.7	56,569	2.6	△ 2,788	△ 4.7

注:1)「その他の扶助」は、「出産扶助」「生業扶助」「葬祭扶助」の合計である。

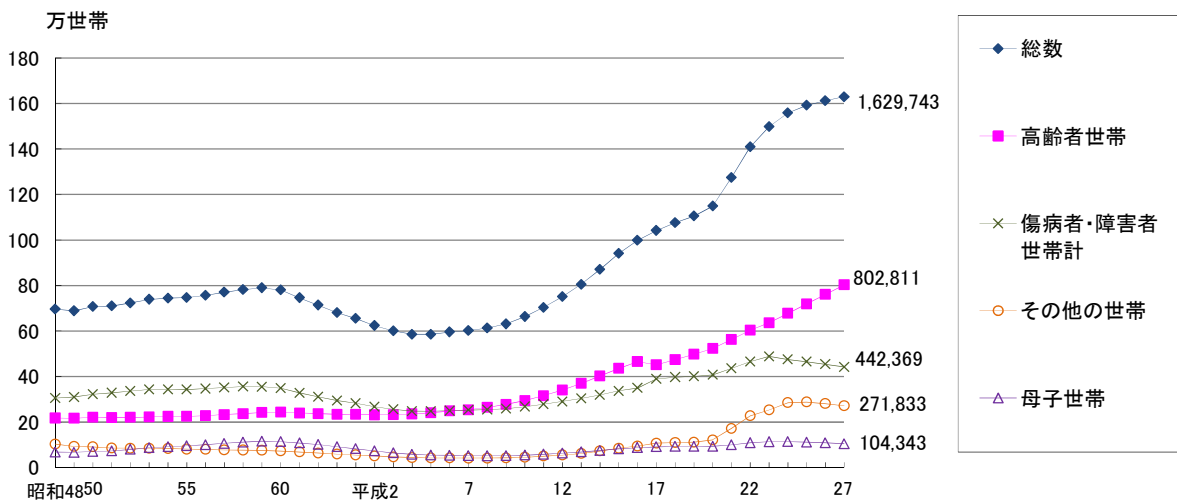
2)保護率は、各年度について月平均の被保護実人員を総務省統計局発表の人口推計「各年10月1日現在推計人口(総人口)」で除して算出した。ただし、平成27年度は「平成27年国勢調査人口等基本集計」の総人口で除した。

(2)被保護世帯数

平成 27 年度の月平均の「被保護世帯数」は、1,629,743 世帯(過去最多)で、前年度に比べ 17,403 世帯(1.1%)増加した。

被保護世帯数を世帯類型別にみると、高齢者世帯が 802,811 世帯となっており、前年度より 41,632 世帯増加しているが、高齢者世帯以外の世帯(母子世帯、傷病者・障害者世帯、その他の世帯)については、いずれも減少している。(図2、表2)

図2 世帯類型別被保護世帯数(月平均)



資料：被保護者調査(平成23年度までは「福祉行政報告例」)
注：総数には保護停止中の世帯も含む。(各世帯類型別の世帯数には保護停止中は含まれていない。)

表2 世帯類型別被保護世帯数の年次推移(月平均)

	23年度		24年度		25年度		26年度		27年度		対前年度	
	世帯数	構成割合(%)	世帯数	構成割合(%)	世帯数	構成割合(%)	世帯数	構成割合(%)	世帯数	構成割合(%)	増減数	増減率(%)
総数	1,498,375	-	1,558,510	-	1,591,846	-	1,612,340	-	1,629,743	-	17,403	1.1
高齢者世帯	636,469	42.6	677,577	43.7	719,625	45.4	761,179	47.5	802,811	49.5	41,632	5.5
母子世帯	113,323	7.6	114,122	7.4	111,520	7.0	108,333	6.8	104,343	6.4	△ 3,990	△ 3.7
傷病者・障害者世帯計	488,864	32.8	475,106	30.6	464,719	29.3	453,959	28.3	442,369	27.3	△ 11,590	△ 2.6
その他の世帯	253,740	17.0	284,902	18.4	288,055	18.2	280,612	17.5	271,833	16.8	△ 8,779	△ 3.1

資料：被保護者調査(平成23年度までは「福祉行政報告例」)

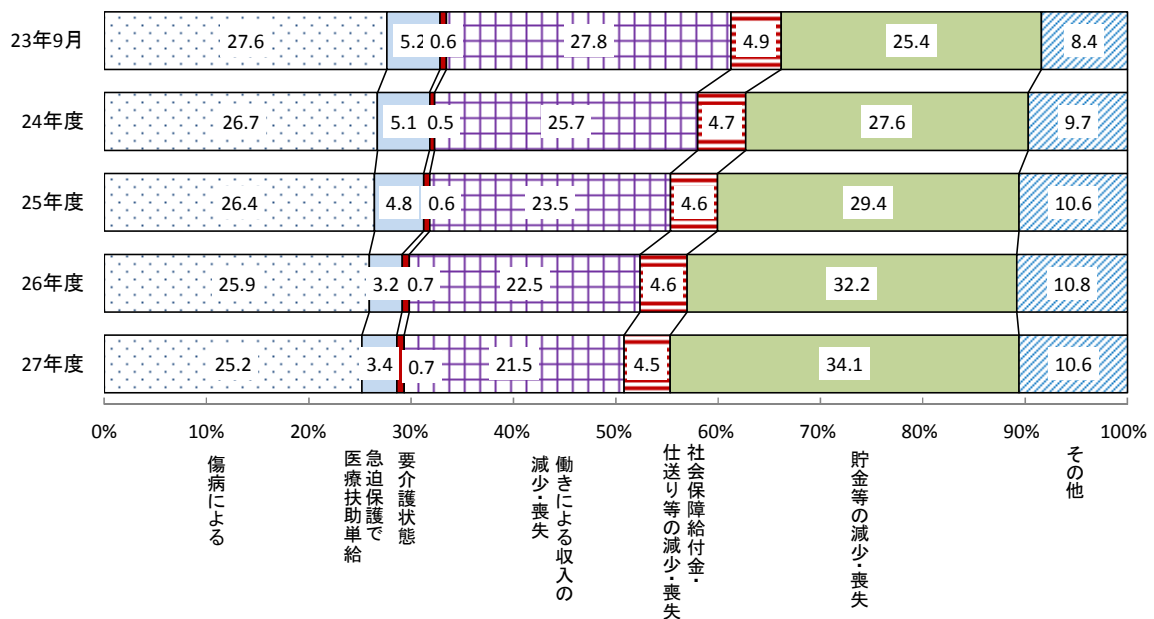
注：総数には保護停止中の世帯も含む。(各世帯類型別の世帯数は保護停止中は含まれていない。)

(3) 保護開始・廃止の主な理由

平成 27 年度の保護開始の主な理由を構成割合でみると、「貯金等の減少・喪失」が 34.1%と最も多く、次いで「傷病による」が 25.2%、「働きによる収入の減少・喪失」が 21.5%となっている。(図3)

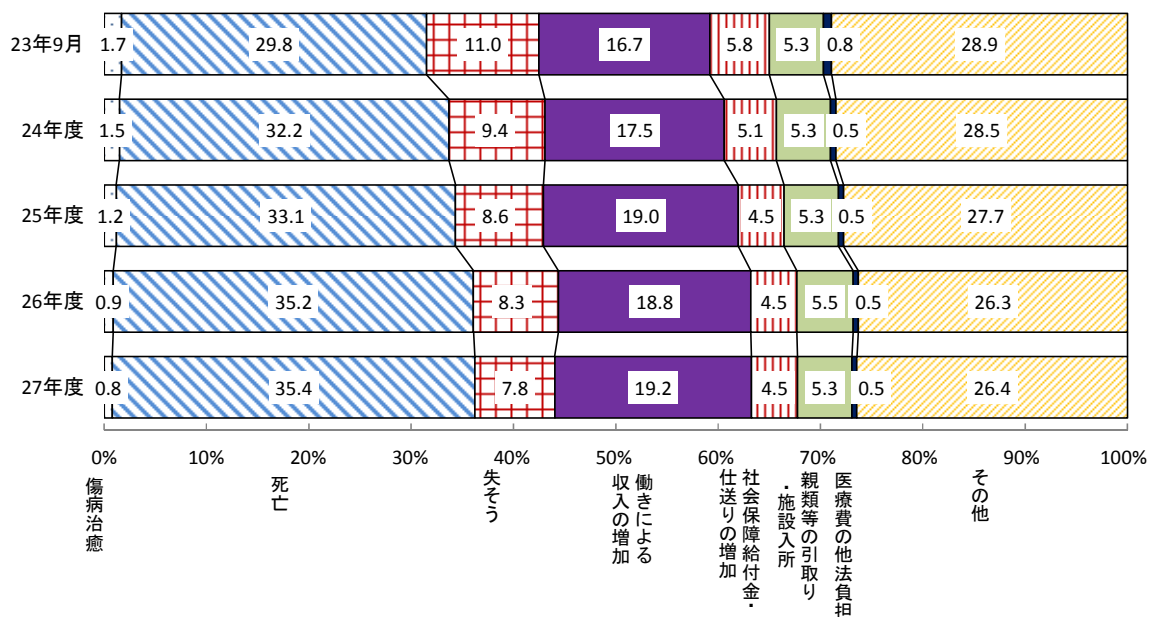
また、平成 27 年度の保護廃止の主な理由を構成割合でみると、「死亡」が 35.4%と最も多く、次いで「その他」を除くと、「働きによる収入の増加」が 19.2%、「失そう」が 7.8%となっている。(図4)

図3 保護開始の主な理由別世帯数の構成割合



資料: 被保護者調査(年度累計)、平成23年度までは福祉行政報告例(各年9月分)

図4 保護廃止の主な理由別世帯数の構成割合



資料: 被保護者調査(年度累計)、平成23年度までは福祉行政報告例(各年9月分)

詳しい統計表やグラフを含む被保護者調査の結果は、厚生労働省の Web ページに掲載されています。(<http://www.mhlw.go.jp/toukei/list/74-16.html>)

世帯類型別被保護世帯数(月平均)

単位:世帯

年次	総数	高齢者世帯	母子世帯	傷病者・障害者 世帯計	その他の世帯	
昭和48	696,540	217,578	67,678	304,975	103,305	
	688,736	216,763	66,730	309,896	92,571	
	50	707,514	221,241	70,211	322,458	90,875
		709,613	219,553	73,375	328,614	85,453
	55	723,587	220,270	79,593	336,200	84,988
739,244		222,420	86,922	342,838	84,721	
744,841		224,782	91,492	342,883	83,419	
60		746,997	225,341	95,620	342,777	80,986
		756,726	228,055	100,116	346,992	79,438
平成2	770,388	232,684	106,150	351,866	77,757	
	782,265	237,067	111,177	355,565	76,517	
	789,602	241,964	115,265	355,251	75,278	
	7	780,507	243,259	113,979	348,881	72,678
		746,355	239,985	108,108	327,836	68,185
7	713,825	236,685	101,069	310,769	63,779	
	681,018	234,017	91,304	294,736	59,453	
	654,915	233,370	82,396	282,417	55,230	
	12	623,755	231,609	72,899	267,091	50,637
		600,697	232,311	64,494	255,961	46,717
12	585,972	235,119	57,847	248,038	43,818	
	586,106	240,690	54,697	247,362	42,338	
	595,407	248,419	53,597	250,158	42,266	
	17	601,925	254,292	52,373	252,688	41,627
		613,106	264,626	51,671	254,449	41,434
17	631,488	277,409	52,206	258,558	42,404	
	663,060	294,680	54,503	267,582	45,329	
	704,055	315,933	58,435	278,520	50,184	
	22	751,303	341,196	63,126	290,620	55,240
		805,169	370,049	68,460	303,554	61,930
22	870,931	402,835	75,097	319,302	72,403	
	941,270	435,804	82,216	336,772	84,941	
	998,887	465,680	87,478	349,844	94,148	
	27	1,041,508	451,962	90,531	389,818	107,259
		1,075,820	473,838	92,609	397,357	109,847
27	1,105,275	497,665	92,910	401,087	111,282	
	1,148,766	523,840	93,408	407,095	121,570	
	1,274,231	563,061	99,592	435,956	171,978	
	22	1,410,049	603,540	108,794	465,540	227,407
		1,498,375	636,469	113,323	488,864	253,740
27	1,558,510	677,577	114,122	475,106	284,902	
	1,591,846	719,625	111,520	464,719	288,055	
	1,612,340	761,179	108,333	453,959	280,612	
27	1,629,743	802,811	104,343	442,369	271,833	

資料:被保護者調査(平成23年度までは「福祉行政報告例」)

注:総数には保護停止中の世帯も含む。(各世帯類型別の世帯数は保護停止中は含まれていない。)

被保護実人員・保護の種類別扶助人員(月平均)

単位:人

年次	被保護実人員	生活扶助	住宅扶助	医療扶助	介護扶助	教育扶助	その他の扶助
昭和35	1,627,509	1,425,353	656,009	460,243	.	496,152	9,375
	1,643,445	1,471,270	676,876	476,631	.	512,500	9,461
	1,674,001	1,524,152	702,138	488,245	.	521,371	10,424
	1,744,639	1,599,905	751,821	542,525	.	524,805	11,277
	1,674,661	1,524,387	744,593	590,132	.	483,380	11,092
40	1,598,821	1,437,614	727,748	616,286	.	433,249	10,704
	1,570,054	1,401,915	730,460	658,138	.	398,960	10,254
	1,520,733	1,346,178	719,951	682,982	.	360,290	9,501
	1,449,970	1,266,471	695,926	697,808	.	322,188	8,458
	1,398,725	1,206,170	674,023	702,808	.	291,730	7,975
45	1,344,306	1,143,103	643,421	701,783	.	263,495	6,786
	1,325,218	1,116,164	634,708	722,801	.	244,318	6,084
	1,349,000	1,133,772	654,782	758,868	.	238,297	5,844
	1,345,549	1,143,537	666,687	763,249	.	234,338	5,425
	1,312,339	1,120,104	664,695	755,572	.	222,949	4,944
50	1,349,230	1,159,900	704,626	785,084	.	228,686	4,947
	1,358,316	1,174,017	736,522	793,458	.	233,734	4,932
	1,393,128	1,209,718	778,649	818,654	.	244,224	4,838
	1,428,261	1,246,322	823,726	846,814	.	255,512	4,706
	1,430,488	1,252,096	848,142	854,509	.	259,117	4,619
55	1,426,984	1,251,347	866,857	856,245	.	260,781	4,579
	1,439,226	1,266,935	896,604	870,019	.	265,271	4,494
	1,457,383	1,287,189	927,334	885,051	.	270,237	4,376
	1,468,245	1,298,682	952,959	897,102	.	269,773	4,446
	1,469,457	1,301,299	973,510	911,788	.	266,735	4,317
60	1,431,117	1,268,766	967,691	909,581	.	252,437	4,068
	1,348,163	1,196,140	933,122	868,256	.	231,401	3,742
	1,266,126	1,127,592	895,716	832,453	.	207,915	3,686
	1,176,258	1,044,267	841,121	787,869	.	181,570	3,558
	1,099,520	969,319	789,295	752,956	.	158,323	3,355
平成2	1,014,842	889,607	730,134	711,268	.	135,793	3,080
	946,374	826,462	681,412	680,735	.	117,140	2,862
	898,499	780,517	646,486	662,155	.	103,800	2,775
	883,112	765,290	639,112	658,517	.	96,505	2,539
	884,912	765,629	644,648	670,603	.	92,424	2,562
7	882,229	760,162	639,129	679,826	.	88,176	2,414
	887,450	766,232	648,591	695,075	.	84,973	2,531
	905,589	783,840	668,756	715,662	.	84,006	2,599
	946,994	821,931	707,094	753,366	.	86,254	2,400
	1,004,472	877,080	763,315	803,855	.	91,042	2,235
12	1,072,241	943,025	824,129	864,231	66,832	96,944	2,316
	1,148,088	1,014,524	891,223	928,527	84,463	104,590	2,438
	1,242,723	1,105,499	975,486	1,002,886	105,964	114,213	2,635
	1,344,327	1,201,836	1,069,135	1,082,648	127,164	124,270	2,851
	1,423,388	1,273,502	1,143,310	1,154,521	147,239	132,019	3,253
17	1,475,838	1,320,413	1,194,020	1,207,814	164,093	135,734	31,530
	1,513,892	1,354,242	1,233,105	1,226,233	172,214	137,129	35,865
	1,543,321	1,379,945	1,262,158	1,248,145	184,258	135,503	37,895
	1,592,620	1,422,217	1,304,858	1,281,838	195,576	134,734	40,067
	1,763,572	1,586,013	1,459,768	1,406,456	209,735	144,339	48,648
22	1,952,063	1,767,315	1,634,773	1,553,662	228,235	155,450	56,040
	2,067,244	1,871,659	1,741,888	1,657,093	248,100	159,372	59,718
	2,135,708	1,928,241	1,811,575	1,716,158	269,793	159,038	61,602
	2,161,612	1,941,036	1,835,940	1,745,615	290,174	154,014	60,870
	2,165,895	1,946,954	1,843,587	1,763,405	310,359	148,462	59,357
27	2,163,685	1,927,267	1,842,105	1,775,997	329,999	142,067	56,569

資料:被保護者調査(平成23年度までは「福祉行政報告例」)

注:「その他の扶助」は、「出産扶助」「生業扶助」「葬祭扶助」の合計である。

保護開始の主な理由別世帯数の構成割合

<実数ベース>

単位:世帯

	平成23年9月	24年度	25年度	26年度	27年度
総数	20,521	239,511	215,547	205,699	200,961
傷病による(総数)	5,657	63,936	56,819	53,315	50,592
急迫保護で医療扶助単給	1,077	12,105	10,399	6,625	6,774
要介護状態	125	1,291	1,346	1,380	1,427
働きによる収入の減少・喪失	5,706	61,462	50,757	46,333	43,288
社会保障給付金・仕送りの減少・喪失	1,005	11,354	9,958	9,497	9,125
貯金等の減少・喪失	5,222	66,109	63,390	66,235	68,552
その他	1,729	23,254	22,878	22,314	21,203

資料:被保護者調査(年度累計)、平成23年度までは福祉行政報告例(各年9月分)

注1):平成23年度までは各年度の9月分のみを調査していたが、平成24年度から全ての月を調査している。

注2):結果表の項目から、関連する理由をまとめて表記している。

<割合ベース>

単位:%

	平成23年9月	24年度	25年度	26年度	27年度
傷病による(総数)	27.6	26.7	26.4	25.9	25.2
急迫保護で医療扶助単給	5.2	5.1	4.8	3.2	3.4
要介護状態	0.6	0.5	0.6	0.7	0.7
働きによる収入の減少・喪失	27.8	25.7	23.5	22.5	21.5
社会保障給付金・仕送りの減少・喪失	4.9	4.7	4.6	4.6	4.5
貯金等の減少・喪失	25.4	27.6	29.4	32.2	34.1
その他	8.4	9.7	10.6	10.8	10.6

保護廃止の主な理由別世帯数の構成割合

＜実数ベース＞

単位：世帯

	平成23年9月	24年度	25年度	26年度	27年度
総数	13,841	177,269	178,458	172,155	175,306
傷病治癒(総数)	238	2,575	2,088	1,467	1,394
死亡	4,127	57,074	59,086	60,540	62,095
失そう	1,523	16,638	15,391	14,338	13,662
働きによる収入の増加・取得・働き手の転入	2,316	31,051	33,996	32,403	33,671
社会保障給付金・仕送りの増加	800	9,058	8,022	7,698	7,894
親族等の引取り・施設入所	728	9,431	9,451	9,522	9,301
医療費の他法負担	109	878	954	870	921
その他	4,000	50,564	49,470	45,317	46,368

資料：被保護者調査（年度累計）、平成23年度までは福祉行政報告例（各年9月分）

注1）：平成23年度までは各年度の9月分のみを調査していたが、平成24年度から全ての月を調査している。

注2）：結果表の項目から、関連する理由をまとめて表記している。

＜割合ベース＞

単位：%

	平成23年9月	24年度	25年度	26年度	27年度
傷病治癒(総数)	1.7	1.5	1.2	0.9	0.8
死亡	29.8	32.2	33.1	35.2	35.4
失そう	11.0	9.4	8.6	8.3	7.8
働きによる収入の増加・取得・働き手の転入	16.7	17.5	19.0	18.8	19.2
社会保障給付金・仕送りの増加	5.8	5.1	4.5	4.5	4.5
親類・縁者等の引取り・施設入所	5.3	5.3	5.3	5.5	5.3
医療費の他法負担	0.8	0.5	0.5	0.5	0.5
その他	28.9	28.5	27.7	26.3	26.4