



政府統計

平成 27 年 3 月 25 日

【照会先】

社会・援護局保護課

情報企画専門官 神棒 (2823)

調査係長 十川 (2828)

(代表電話) 03 (5253) 1111

(直通電話) 03 (3595) 2613

報道関係者 各位

生活保護の被保護者調査(平成 25 年度(月次調査確定値))の 結果を公表します

厚生労働省は、被保護者調査(平成 25 年度(月次調査確定値))の結果をとりまとめましたのでお知らせします。

- 被保護実人員は2,161,612人となり、前年度より25,904人増加した。
- 被保護世帯は1,591,846世帯となり、前年度より33,336世帯増加した。

括弧内は対前年度伸び率

平成25年度	24年度	23年度
--------	------	------

1. 被保護実人員(保護停止中を含む。)

(人)

総数	2,161,612 (1.2%)	2,135,708 (3.3%)	2,067,244 (5.9%)
対前年度増加数	25,904	68,464	115,181
保護率(人口百人当)	1.70%	1.67%	1.62%

2. 被保護世帯数(保護停止中を含む。)

総数	1,591,846 (2.1%)	1,558,510 (4.0%)	1,498,375 (6.3%)
対前年度増加数	33,336	60,135	88,326

※世帯数・人員数は、各年度の1か月平均である。

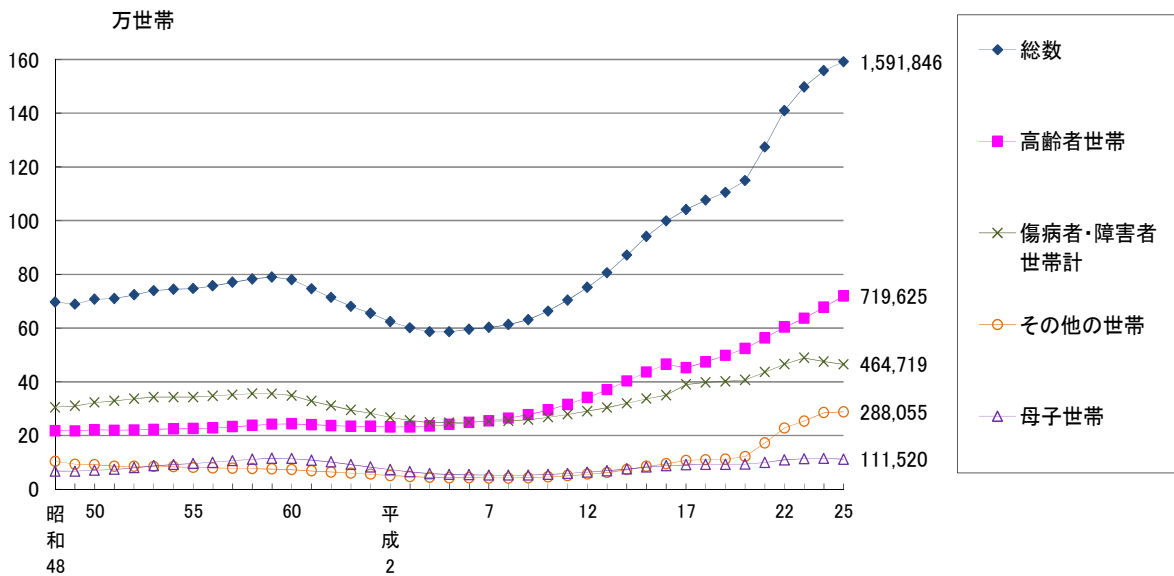
(1)被保護世帯数

平成 25 年度の1か月平均の「被保護世帯数」は、1,591,846 世帯(過去最高)で、前年度に比べ 33,336 世帯(2.1%)増加した。

被保護世帯数を世帯類型別にみると、「高齢者世帯」が 719,625 世帯(6.2%増)と最も多く、次いで「傷病者・障害者世帯計」で 464,719 世帯(2.2%減)となっている。

また、「その他の世帯」は、288,055 世帯(1.1%増)となっている。(図1、表1)

図1 世帯類型別被保護世帯数(1か月平均)



資料:被保護者調査(平成23年度までは「福祉行政報告例」)
注:総数には保護停止中の世帯も含む。(各世帯類型別の世帯数には保護停止中は含まれていない。)

表1 世帯類型別被保護世帯数の年次推移(1か月平均)

	平成21年度		22年度		23年度		24年度		25年度		対前年度	
	世帯数	構成割合(%)	世帯数	構成割合(%)	世帯数	構成割合(%)	世帯数	構成割合(%)	世帯数	構成割合(%)	増減数	増減率(%)
総数	1,274,231	-	1,410,049	-	1,498,375	-	1,558,510	-	1,591,846	-	33,336	2.1
高齢者世帯	563,061	44.3	603,540	42.9	636,469	42.6	677,577	43.7	719,625	45.4	42,048	6.2
母子世帯	99,592	7.8	108,794	7.7	113,323	7.6	114,122	7.4	111,520	7.0	△ 2,602	△ 2.3
傷病者・障害者世帯計	435,956	34.3	465,540	33.1	488,864	32.8	475,106	30.6	464,719	29.3	△ 10,387	△ 2.2
その他の世帯	171,978	13.5	227,407	16.2	253,740	17.0	284,902	18.4	288,055	18.2	3,153	1.1

資料:被保護者調査(平成23年度までは「福祉行政報告例」)
注:総数には保護停止中の世帯も含む。(各世帯類型別の世帯数は保護停止中は含まれていない。)

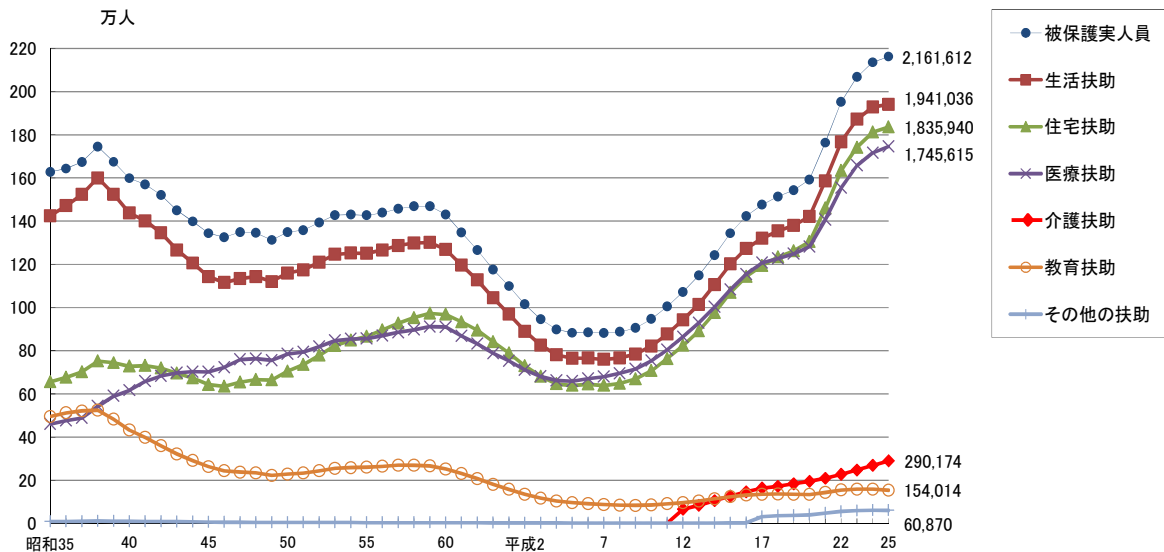
(2) 被保護実人員及び保護率

平成25年度の1か月平均の「被保護実人員」は2,161,612人(過去最高)で、前年度と比べ25,904人(1.2%)増加している。

保護の種類別に扶助人員をみると、「生活扶助」が1,941,036人と最も多く、次いで「住宅扶助」が1,835,940人、「医療扶助」が1,745,615人となっている。(図2、表2)

また、保護率(人口百対)は1.70(%)となっている。(表2)

図2 被保護実人員・保護の種類別扶助人員(1か月平均)



資料: 被保護者調査(平成23年度までは「福祉行政報告例」)
注: 「その他の扶助」は、「出産扶助」「生業扶助」「葬祭扶助」の合計である。

表2 被保護実人員・保護の種類別扶助人員及び保護率の年次推移(1か月平均)

	平成21年度		22年度		23年度		24年度		25年度		対前年度	
		割合(%)		割合(%)		割合(%)		割合(%)		割合(%)	増減数	増減率(%)
被保護実人員	1,763,572	100.0	1,952,063	100.0	2,067,244	100.0	2,135,708	100.0	2,161,612	100.0	25,904	1.2
保護率(人口百対)(%) ²⁾	1.38		1.52		1.62		1.67		1.70			
生活扶助	1,586,013	89.9	1,767,315	90.5	1,871,659	90.5	1,928,241	90.3	1,941,036	89.8	12,795	0.7
住宅扶助	1,459,768	82.8	1,634,773	83.7	1,741,888	84.3	1,811,575	84.8	1,835,940	84.9	24,365	1.3
医療扶助	1,406,456	79.8	1,553,662	79.6	1,657,093	80.2	1,716,158	80.4	1,745,615	80.8	29,457	1.7
介護扶助	209,735	11.9	228,235	11.7	248,100	12.0	269,793	12.6	290,174	13.4	20,381	7.6
教育扶助	144,339	8.2	155,450	8.0	159,372	7.7	159,038	7.4	154,014	7.1	△5,024	△3.2
その他の扶助 ¹⁾	48,648	2.8	56,040	2.9	59,718	2.9	61,602	2.9	60,870	2.8	△732	△1.2

注: 1) 「その他の扶助」は、「出産扶助」「生業扶助」「葬祭扶助」の合計である。

2) 保護率は、各年度について1か月平均の被保護実人員を総務省統計局発表の人口推計「各年10月1日現在推計人口(総人口)」で除して算出した。

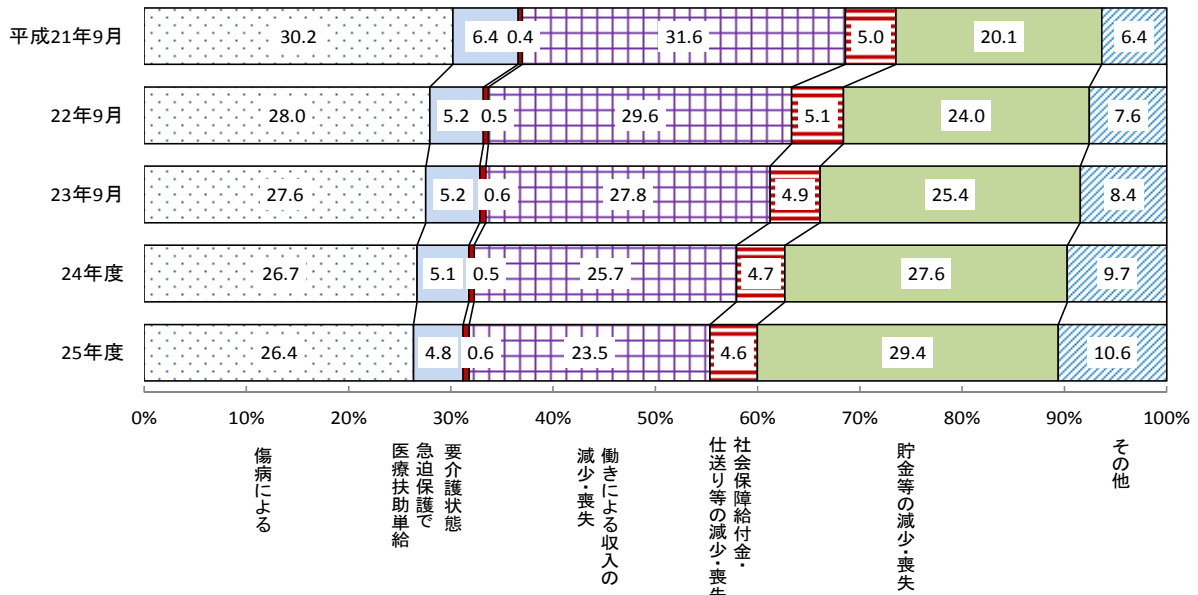
ただし、平成22年度は「平成22年国勢調査人口等基本集計」の総人口で除した。

(3) 保護開始・廃止の主な理由

平成25年度の保護開始の主な理由を構成割合でみると、「貯金等の減少・喪失」が29.4%と最も多く、次いで「傷病による」が26.4%、「働きによる収入の減少・喪失」が23.5%となっている。(図3)

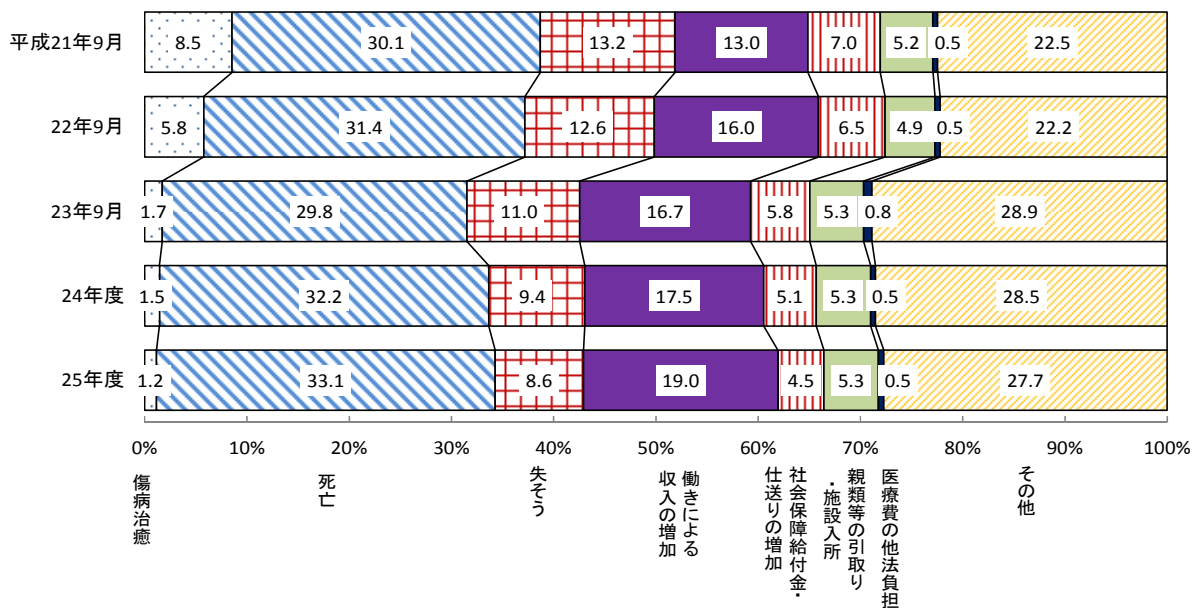
また、平成25年度の保護廃止の主な理由を構成割合でみると、「死亡」が33.1%と最も多く、次いで「その他」を除くと、「働きによる収入の増加」が19.0%、「失そう」が8.6%となっている。(図4)

図3 保護開始の主な理由別世帯数の構成割合



資料：被保護者調査(年度累計)、平成23年度までは福祉行政報告例(各年9月分)

図4 保護廃止の主な理由別世帯数の構成割合



資料：被保護者調査(年度累計)、平成23年度までは福祉行政報告例(各年9月分)

詳しい統計表やグラフを含む被保護者調査の結果は、厚生労働省の Web ページに掲載されています。(<http://www.mhlw.go.jp/toukei/list/74-16.html>)

世帯類型別被保護世帯数(1か月平均)

単位：世帯

年次	総数	高齢者世帯	母子世帯	傷病者・障害者 世帯計	その他の世帯	
昭和48	696,540	217,578	67,678	304,975	103,305	
	688,736	216,763	66,730	309,896	92,571	
50	707,514	221,241	70,211	322,458	90,875	
	709,613	219,553	73,375	328,614	85,453	
	723,587	220,270	79,593	336,200	84,988	
55	739,244	222,420	86,922	342,838	84,721	
	744,841	224,782	91,492	342,883	83,419	
	746,997	225,341	95,620	342,777	80,986	
	756,726	228,055	100,116	346,992	79,438	
60	770,388	232,684	106,150	351,866	77,757	
	782,265	237,067	111,177	355,565	76,517	
	789,602	241,964	115,265	355,251	75,278	
	780,507	243,259	113,979	348,881	72,678	
	746,355	239,985	108,108	327,836	68,185	
平成2	713,825	236,685	101,069	310,769	63,779	
	681,018	234,017	91,304	294,736	59,453	
	654,915	233,370	82,396	282,417	55,230	
	623,755	231,609	72,899	267,091	50,637	
	600,697	232,311	64,494	255,961	46,717	
	585,972	235,119	57,847	248,038	43,818	
	586,106	240,690	54,697	247,362	42,338	
	595,407	248,419	53,597	250,158	42,266	
	7	601,925	254,292	52,373	252,688	41,627
	613,106	264,626	51,671	254,449	41,434	
12	631,488	277,409	52,206	258,558	42,404	
	663,060	294,680	54,503	267,582	45,329	
	704,055	315,933	58,435	278,520	50,184	
	751,303	341,196	63,126	290,620	55,240	
	805,169	370,049	68,460	303,554	61,930	
17	870,931	402,835	75,097	319,302	72,403	
	941,270	435,804	82,216	336,772	84,941	
	998,887	465,680	87,478	349,844	94,148	
	1,041,508	451,962	90,531	389,818	107,259	
	1,075,820	473,838	92,609	397,357	109,847	
22	1,105,275	497,665	92,910	401,087	111,282	
	1,148,766	523,840	93,408	407,095	121,570	
	1,274,231	563,061	99,592	435,956	171,978	
	1,410,049	603,540	108,794	465,540	227,407	
	1,498,375	636,469	113,323	488,864	253,740	
25	1,558,510	677,577	114,122	475,106	284,902	
	1,591,846	719,625	111,520	464,719	288,055	

資料：被保護者調査(平成23年度までは「福祉行政報告例」)

注：総数には保護停止中の世帯も含む。(各世帯類型別の世帯数は保護停止中は含まれていない。)

被保護実人員・保護の種類別扶助人員(1か月平均)

単位:人

年次	被保護実人員	生活扶助	住宅扶助	医療扶助	介護扶助	教育扶助	その他の扶助
昭和35	1,627,509	1,425,353	656,009	460,243	.	496,152	9,375
	1,643,445	1,471,270	676,876	476,631	.	512,500	9,461
	1,674,001	1,524,152	702,138	488,245	.	521,371	10,424
	1,744,639	1,599,905	751,821	542,525	.	524,805	11,277
	1,674,661	1,524,387	744,593	590,132	.	483,380	11,092
40	1,598,821	1,437,614	727,748	616,286	.	433,249	10,704
	1,570,054	1,401,915	730,460	658,138	.	398,960	10,254
	1,520,733	1,346,178	719,951	682,982	.	360,290	9,501
	1,449,970	1,266,471	695,926	697,808	.	322,188	8,458
	1,398,725	1,206,170	674,023	702,808	.	291,730	7,975
45	1,344,306	1,143,103	643,421	701,783	.	263,495	6,786
	1,325,218	1,116,164	634,708	722,801	.	244,318	6,084
	1,349,000	1,133,772	654,782	758,868	.	238,297	5,844
	1,345,549	1,143,537	666,687	763,249	.	234,338	5,425
	1,312,339	1,120,104	664,695	755,572	.	222,949	4,944
50	1,349,230	1,159,900	704,626	785,084	.	228,686	4,947
	1,358,316	1,174,017	736,522	793,458	.	233,734	4,932
	1,393,128	1,209,718	778,649	818,654	.	244,224	4,838
	1,428,261	1,246,322	823,726	846,814	.	255,512	4,706
	1,430,488	1,252,096	848,142	854,509	.	259,117	4,619
55	1,426,984	1,251,347	866,857	856,245	.	260,781	4,579
	1,439,226	1,266,935	896,604	870,019	.	265,271	4,494
	1,457,383	1,287,189	927,334	885,051	.	270,237	4,376
	1,468,245	1,298,682	952,959	897,102	.	269,773	4,446
	1,469,457	1,301,299	973,510	911,788	.	266,735	4,317
60	1,431,117	1,268,766	967,691	909,581	.	252,437	4,068
	1,348,163	1,196,140	933,122	868,256	.	231,401	3,742
	1,266,126	1,127,592	895,716	832,453	.	207,915	3,686
	1,176,258	1,044,267	841,121	787,869	.	181,570	3,558
	1,099,520	969,319	789,295	752,956	.	158,323	3,355
平成2	1,014,842	889,607	730,134	711,268	.	135,793	3,080
	946,374	826,462	681,412	680,735	.	117,140	2,862
	898,499	780,517	646,486	662,155	.	103,800	2,775
	883,112	765,290	639,112	658,517	.	96,505	2,539
	884,912	765,629	644,648	670,603	.	92,424	2,562
7	882,229	760,162	639,129	679,826	.	88,176	2,414
	887,450	766,232	648,591	695,075	.	84,973	2,531
	905,589	783,840	668,756	715,662	.	84,006	2,599
	946,994	821,931	707,094	753,366	.	86,254	2,400
	1,004,472	877,080	763,315	803,855	.	91,042	2,235
12	1,072,241	943,025	824,129	864,231	66,832	96,944	2,316
	1,148,088	1,014,524	891,223	928,527	84,463	104,590	2,438
	1,242,723	1,105,499	975,486	1,002,886	105,964	114,213	2,635
	1,344,327	1,201,836	1,069,135	1,082,648	127,164	124,270	2,851
	1,423,388	1,273,502	1,143,310	1,154,521	147,239	132,019	3,253
17	1,475,838	1,320,413	1,194,020	1,207,814	164,093	135,734	31,530
	1,513,892	1,354,242	1,233,105	1,226,233	172,214	137,129	35,865
	1,543,321	1,379,945	1,262,158	1,248,145	184,258	135,503	37,895
	1,592,620	1,422,217	1,304,858	1,281,838	195,576	134,734	40,067
	1,763,572	1,586,013	1,459,768	1,406,456	209,735	144,339	48,648
22	1,952,063	1,767,315	1,634,773	1,553,662	228,235	155,450	56,040
	2,067,244	1,871,659	1,741,888	1,657,093	248,100	159,372	59,718
	2,135,708	1,928,241	1,811,575	1,716,158	269,793	159,038	61,602
25	2,161,612	1,941,036	1,835,940	1,745,615	290,174	154,014	60,870

資料:被保護者調査(平成23年度までは「福祉行政報告例」)

注:「その他の扶助」は、「出産扶助」「生業扶助」「葬祭扶助」の合計である。

保護開始の主な理由別世帯数の構成割合

<実数ベース>

単位:世帯

	平成21年9月	22年9月	23年9月	24年度	25年度
総数	25,227	24,088	20,521	239,511	215,547
傷病による(総数)	7,617	6,733	5,657	63,936	56,819
急迫保護で医療扶助単給	1,610	1,259	1,077	12,105	10,399
要介護状態	105	120	125	1,291	1,346
働きによる収入の減少・喪失	7,970	7,142	5,706	61,462	50,757
社会保障給付金・仕送りの減少・喪失	1,252	1,221	1,005	11,354	9,958
貯金等の減少・喪失	5,070	5,792	5,222	66,109	63,390
その他	1,603	1,821	1,729	23,254	22,878

資料:被保護者調査(年度累計)、平成23年度までは福祉行政報告例(各年9月分)

注1):平成23年度までは各年度の9月分のみを調査していたが、平成24年度から全ての月を調査している。

注2):結果表の項目から、関連する理由をまとめて表記している。

<割合ベース>

単位:%

	平成21年9月	22年9月	23年9月	24年度	25年度
傷病による(総数)	30.2	28.0	27.6	26.7	26.4
急迫保護で医療扶助単給	6.4	5.2	5.2	5.1	4.8
要介護状態	0.4	0.5	0.6	0.5	0.6
働きによる収入の減少・喪失	31.6	29.6	27.8	25.7	23.5
社会保障給付金・仕送りの減少・喪失	5.0	5.1	4.9	4.7	4.6
貯金等の減少・喪失	20.1	24.0	25.4	27.6	29.4
その他	6.4	7.6	8.4	9.7	10.6

保護廃止の主な理由別世帯数の構成割合

<実数ベース>

単位：世帯

	平成21年9月	22年9月	23年9月	24年度	25年度
総数	11,641	13,070	13,841	177,269	178,458
傷病治癒(総数)	993	755	238	2,575	2,088
死亡	3,509	4,107	4,127	57,074	59,086
失そう	1,536	1,653	1,523	16,638	15,391
働きによる収入の増加・取得・働き手の転入	1,515	2,097	2,316	31,051	33,996
社会保障給付金・仕送りの増加	819	851	800	9,058	8,022
親族等の引取り・施設入所	601	640	728	9,431	9,451
医療費の他法負担	53	65	109	878	954
その他	2,615	2,902	4,000	50,564	49,470

資料：被保護者調査(年度累計)、平成23年度までは福祉行政報告例(各年9月分)

注1)：平成23年度までは各年度の9月分のみを調査していたが、平成24年度から全ての月を調査している。

注2)：結果表の項目から、関連する理由をまとめて表記している。

<割合ベース>

単位：%

	平成21年9月	22年9月	23年9月	24年度	25年度
傷病治癒(総数)	8.5	5.8	1.7	1.5	1.2
死亡	30.1	31.4	29.8	32.2	33.1
失そう	13.2	12.6	11.0	9.4	8.6
働きによる収入の増加・取得・働き手の転入	13.0	16.0	16.7	17.5	19.0
社会保障給付金・仕送りの増加	7.0	6.5	5.8	5.1	4.5
親類・縁者等の引取り・施設入所	5.2	4.9	5.3	5.3	5.3
医療費の他法負担	0.5	0.5	0.8	0.5	0.5
その他	22.5	22.2	28.9	28.5	27.7