

令和3年2月18日  
照会先  
政策統括官付参事官付行政報告統計室  
室長 藤井 義弘  
衛生統計第一係  
(代表番号) 03(5253)1111 (内線 7511)  
(直通番号) 03(3595)2919

## 令和元年度衛生行政報告例の概況

	目次	頁
衛生行政報告例の概要	.....	1
結果の概要	.....	2
1 精神保健福祉関係		
(1) 精神障害者申請通報届出数、措置入院患者数及び医療保護入院届出数	.....	2
(2) 精神障害者保健福祉手帳交付台帳登載数	.....	3
(3) 精神保健福祉センターにおける相談延人員	.....	3
2 栄養関係	.....	4
3 生活衛生関係	.....	5
4 食品衛生関係	.....	7
5 薬事関係	.....	8
6 母体保護関係	.....	9
統計表一覧	.....	12
参考 人口10万対比率及び人工妊娠中絶実施率の算出に用いた人口	.....	27
用語の定義	.....	28

本概況に掲載しているものは、衛生行政報告例の年度報・隔年報のうち、年度報の主な項目についてまとめたものである。

令和元年度衛生行政報告例の結果は、厚生労働省ホームページにも掲載しています。  
URL (<https://www.mhlw.go.jp/toukei/list/36-19.html>)

# 衛生行政報告例の概要

## 1 報告の目的

衛生行政報告例は、衛生関係諸法規の施行に伴う各都道府県、指定都市及び中核市における衛生行政の実態を把握し、衛生行政運営の基礎資料を得ることを目的とする。

## 2 報告の対象

都道府県、指定都市及び中核市

## 3 報告の種類

年度報（51表）及び隔年報（12表）とする。

## 4 報告の事項

精神保健福祉関係、栄養関係、衛生検査関係、生活衛生関係、食品衛生関係、乳肉衛生関係、医療関係、薬事関係、母体保護関係、難病・小児慢性特定疾病関係、狂犬病予防関係

## 5 報告の方法及び系統

(1) 都道府県知事、指定都市市長及び中核市市長は、所定の報告事項について定められた期限までに、オンラインにより厚生労働省政策統括官（統計・情報政策担当）に提出する。

(2) 報告の系統は次のとおりである。

厚生労働省 ————— 都道府県・指定都市・中核市

## 6 利用上の注意

(1) 表章記号の規約

計数のない場合	—
計数項目のあり得ない場合	・
減少数又は減少率の場合	△
比率が微小(0.05未満)の場合	0.0

(2) 掲載している割合の数値は四捨五入しているため、内訳の合計が「総数」に合わない場合がある。

(3) 人口10万対比率及び人工妊娠中絶実施率は、総務省統計局発表の「人口推計（令和元年10月1日現在）」により算出した。（27頁「参考 人口10万対比率及び人工妊娠中絶実施率の算出に用いた人口」参照）

(4) 本概況に掲載している平成22年度の数値については、東日本大震災の影響により、宮城県及び福島県の一部地域が含まれていない。

詳細は、各頁の表、図又は統計表の脚注に記載している。

# 結果の概要

## 1 精神保健福祉関係

### (1) 精神障害者申請通報届出数、措置入院患者数及び医療保護入院届出数

令和元年度の一般・警察官等からの「申請通報届出数」は25,420件で、前年度に比べ130件(0.5%)増加している。また、「申請通報届出のあった者のうち診察を受けた者数」は10,105人で、前年度に比べ171人(1.7%)増加している。(表1)

令和元年度末現在の「措置入院患者数」は1,443人で、前年度に比べ35人(2.4%)減少している(表1、図1)。

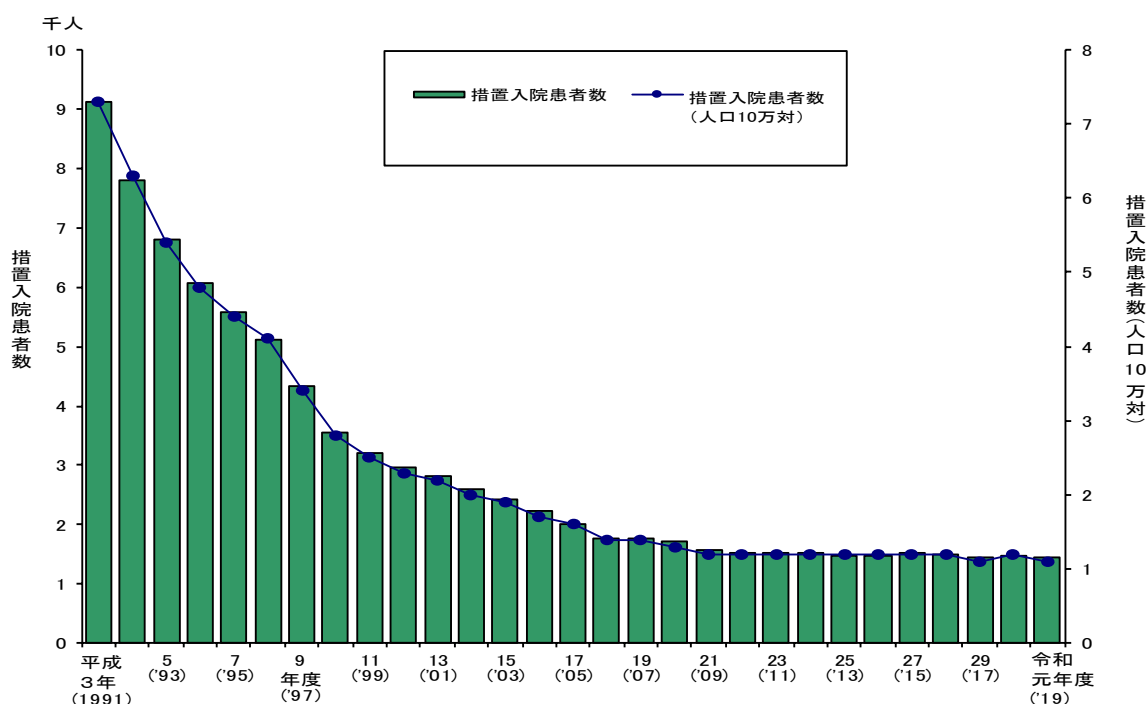
令和元年度の「医療保護入院届出数」は186,930件で、前年度に比べ753件(0.4%)減少している(表1)。

表1 精神障害者申請通報届出数、措置入院患者数及び医療保護入院届出数の年次推移

	平成27年度 (2015)	28年度 ( '16)	29年度 ( '17)	30年度 ( '18)	令和元年度 ( '19)	対前年度	
						増減数	増減率 (%)
申請通報届出数(件) (各年度)	25 922	28 346	26 782	25 290	25 420	130	0.5
申請通報届出のあった者のうち 診察を受けた者数(人) (各年度)	9 484	9 775	9 536	9 934	10 105	171	1.7
措置入院患者数(人) (各年度末現在) (人口10万対)	1 519 1.2	1 502 1.2	1 444 1.1	1 478 1.2	1 443 1.1	△ 35	△ 2.4
医療保護入院届出数(件) (各年度)	177 640	180 875	185 654	187 683	186 930	△ 753	△ 0.4

図1 措置入院患者数の年次推移

各年(度)末現在



注：平成8年までは、暦年の数値である。

1)平成22年度は、東日本大震災の影響により、宮城県のうち仙台市以外の市町村が含まれていない。

## (2) 精神障害者保健福祉手帳交付台帳登録数

令和元年度末現在の精神障害者保健福祉手帳交付台帳登録数（有効期限切れを除く。）は1,135,450人で、前年度に比べ72,750人（6.8%）増加している（表2）。

表2 精神障害者保健福祉手帳交付台帳登録数（有効期限切れを除く。）の年次推移

（単位：人）

	平成27年度 (2015)	28年度 ( '16)	29年度 ( '17)	30年度 ( '18)	令和元年度 ( '19)	各年度末現在	
						対前年度	
						増減数	増減率 (%)
精神障害者保健福祉手帳 交付台帳登録数 (有効期限切れを除く。)	863 649	921 022	991 816	1 062 700	1 135 450	72 750	6.8
(人口10万対)	679.5	725.6	782.8	840.5	900.0		
1級	112 347	116 012	120 651	124 278	127 453	3 175	2.6
2級	519 356	550 819	590 557	630 373	670 107	39 734	6.3
3級	231 946	254 191	280 608	308 049	337 890	29 841	9.7

## (3) 精神保健福祉センターにおける相談延人員

令和元年度の精神保健福祉センターにおける相談延人員は125,164人となっている。主な相談内容別にみると、「社会復帰」が46,623人（37.2%）と最も多く、次いで「心の健康づくり」14,751人（11.8%）、「思春期」13,236人（10.6%）となっている。

また、相談延人員のうち相談（要因）が「ひきこもり」は26,218人（20.9%）、「発達障害」は10,702人（8.6%）となっている。（図2、図3）

図2 精神保健福祉センターにおける  
主な相談内容別延人員

令和元(2019)年度

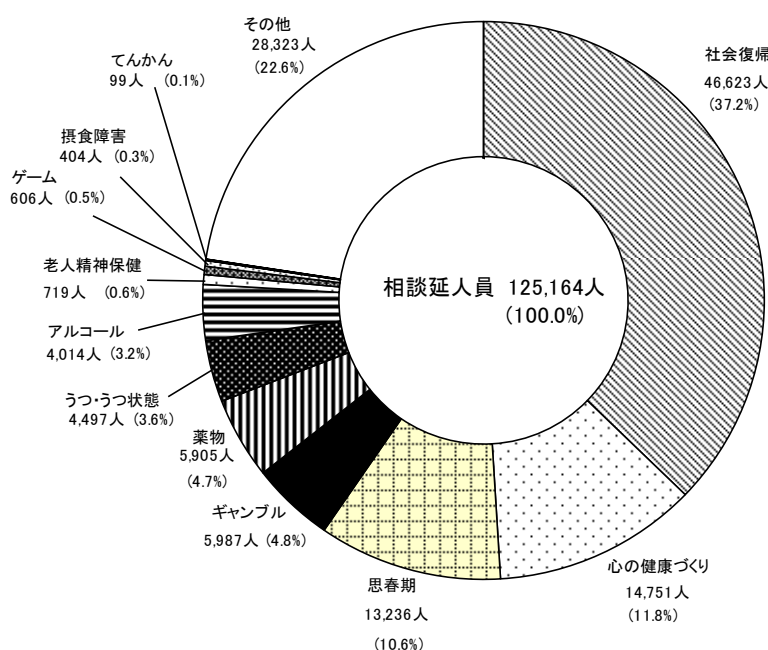
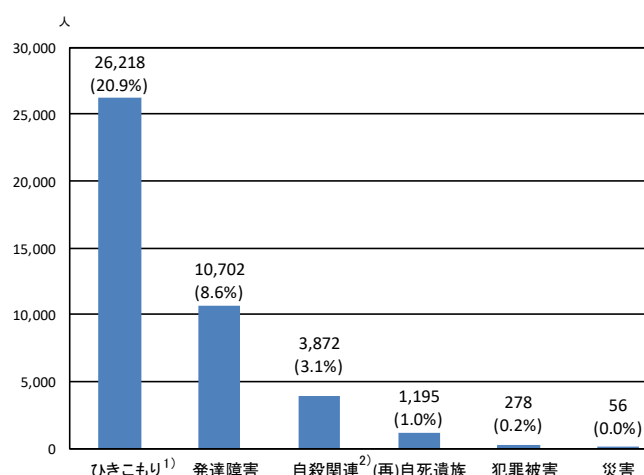


図3 精神保健福祉センターにおける  
相談（要因）別延人員

令和元(2019)年度



注：1) 「ひきこもり」とは、仕事や学校に行かず、かつ家族以外の人との交流をほとんどせずに、6か月以上続けて自宅にひきこもっている状態にある7歳から49歳までの者をいう。

2) 「自殺関連」とは、相談内容が、自殺の危険、予告・通知、実行中、未遂、遺族等からの相談のいずれかに該当するものをいう。

## 2 栄養関係

令和元年度末現在の「給食施設」は93,118施設となっており、そのうち「特定給食施設」は51,110施設(54.9%)で、「その他の給食施設」は42,008施設(45.1%)となっている(表3、図4)。

特定給食施設の「指定施設①」は2,838施設(3.0%)となっている(図4)。

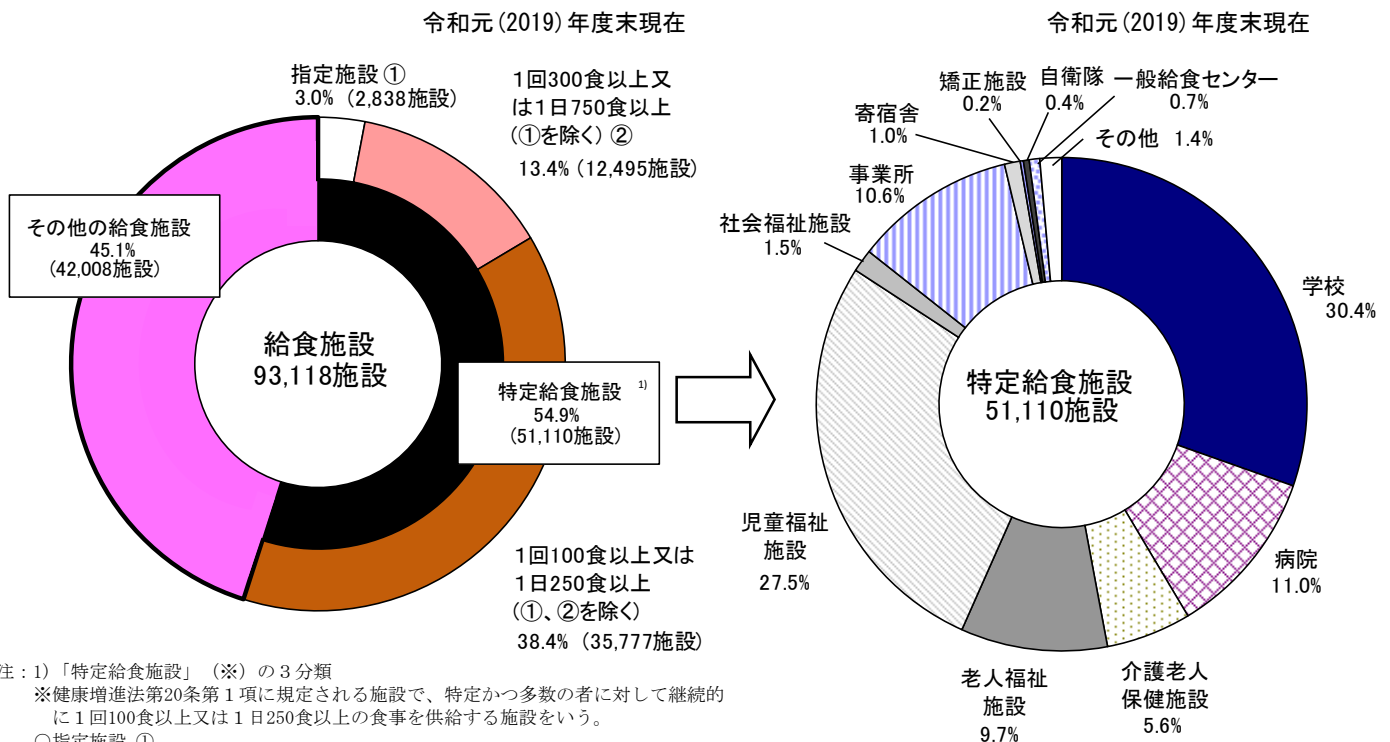
特定給食施設の種別構成割合をみると、「学校」(30.4%)が最も多く、次いで「児童福祉施設」(27.5%)、「病院」(11.0%)となっている(図5)。

表3 給食施設数の年次推移

	各年度末現在					対前年度	
	平成27年度 (2015)	28年度 ( '16)	29年度 ( '17)	30年度 ( '18)	令和元年度 ( '19)	増減数	増減率 (%)
給食施設	88 645	90 419	91 002	92 247	93 118	871	0.9
特定給食施設	49 744	50 350	50 542	50 985	51 110	125	0.2
学校	15 769	15 766	15 772	15 631	15 523	△ 108	△ 0.7
病院	5 659	5 655	5 670	5 666	5 639	△ 27	△ 0.5
介護老人保健施設	2 811	2 823	2 865	2 853	2 860	7	0.2
老人福祉施設	4 672	4 753	4 832	4 899	4 946	47	1.0
児童福祉施設	12 467	13 056	13 206	13 749	14 035	286	2.1
社会福祉施設	791	764	764	774	758	△ 16	△ 2.1
事業所	5 607	5 551	5 492	5 495	5 433	△ 62	△ 1.1
寄宿舎	574	553	556	554	528	△ 26	△ 4.7
矯正施設	116	114	115	112	107	△ 5	△ 4.5
自衛隊	189	193	190	189	193	4	2.1
一般給食センター	402	396	376	367	354	△ 13	△ 3.5
その他	687	726	704	696	734	38	5.5
その他の給食施設	38 901	40 069	40 460	41 262	42 008	746	1.8

図4 特定給食施設—その他の給食施設の構成割合

図5 特定給食施設の種別構成割合



注: 1) 「特定給食施設」(※)の3分類  
 ※健康増進法第20条第1項に規定される施設で、特定かつ多数の者に対して継続的に1回100食以上又は1日250食以上の食事を供給する施設をいう。  
 ○指定施設①  
 ・医学的な管理を必要とする者に食事を提供する特定給食施設であって、継続的に1回300食以上又は1日750食以上の食事を供給するもの  
 ・上記以外の管理栄養士による特別な栄養管理を必要とする特定給食施設であって、継続的に1回500食以上又は1日1,500食以上の食事を供給するもの  
 ○1回300食以上又は1日750食以上(①を除く)②  
 ○1回100食以上又は1日250食以上(①、②を除く)

### 3 生活衛生関係

令和元年度末現在の生活衛生関係施設数についてみると、「常設の興行場」は4,814施設で、前年度に比べ38施設(0.8%)増加しており、このうち「映画館」は1,451施設で、17施設(1.2%)減少している。

「旅館業」は88,983施設で、前年度に比べ3,366施設(3.9%)増加しており、このうち「旅館・ホテル営業」は51,004施設で、1,502施設(3.0%)増加している。

「公衆浴場」は24,531施設で、前年度に比べ254施設(1.0%)減少しており、このうち「一般公衆浴場」は3,398施設で、137施設(3.9%)減少している。

「理容所」は117,266施設で、前年度に比べ1,787施設(1.5%)減少し、「美容所」は254,422施設で、3,282施設(1.3%)増加している。

「クリーニング業」は88,105施設で、前年度に比べ3,837施設(4.2%)減少し、このうち「クリーニング所(取次所を除く。)」は24,727施設で986施設(3.8%)減少している。(表4、図6)

表4 生活衛生関係施設数の年次推移

(単位：施設)

各年度末現在

	平成27年度 (2015)	28年度 ( ' 16)	29年度 ( ' 17)	30年度 ( ' 18)	令和元年度 ( ' 19)	対前年度	
						増減数	増減率 (%)
常設の興行場	4 785	4 747	4 760	4 776	4 814	38	0.8
映画館	1 490	1 448	1 475	1 468	1 451	△ 17	△ 1.2
スポーツ施設	355	356	357	360	373	13	3.6
その他	2 940	2 943	2 928	2 948	2 990	42	1.4
旅館業	78 519	79 842	82 150	85 617	88 983	3 366	3.9
旅館・ホテル営業 <sup>1)</sup>	50 628	49 590	49 024	49 502	51 004	1 502	3.0
ホテル営業	9 967	10 101	10 402	.	.	.	.
旅館営業	40 661	39 489	38 622	.	.	.	.
簡易宿所営業	27 169	29 559	32 451	35 452	37 308	1 856	5.2
下宿営業	722	693	675	663	671	8	1.2
公衆浴場	25 703	25 331	25 121	24 785	24 531	△ 254	△ 1.0
一般公衆浴場	4 078	3 900	3 729	3 535	3 398	△ 137	△ 3.9
その他	21 625	21 431	21 392	21 250	21 133	△ 117	△ 0.6
理容所	124 584	122 539	120 965	119 053	117 266	△ 1 787	△ 1.5
美容所	240 299	243 360	247 578	251 140	254 422	3 282	1.3
クリーニング業	104 180	99 709	96 041	91 942	88 105	△ 3 837	△ 4.2
クリーニング所 (取次所を除く。)	29 423	27 847	26 992	25 713	24 727	△ 986	△ 3.8
取次所	72 888	69 929	67 110	64 266	61 316	△ 2 950	△ 4.6
無店舗取次店 <sup>2)</sup>	1 869	1 933	1 939	1 963	2 062	99	5.0

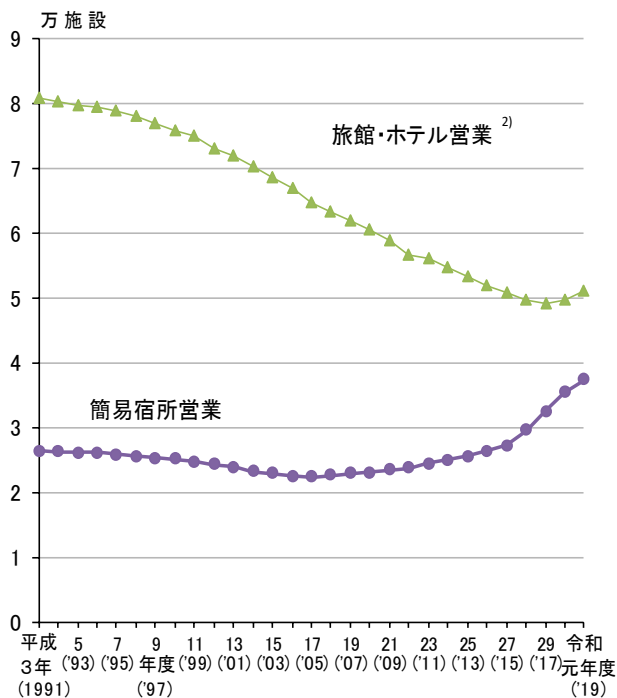
注：1) 旅館業法の改正(平成30年6月15日施行)により「ホテル営業」「旅館営業」の営業種別が統合し「旅館・ホテル営業」となったため、平成29年度以前の「旅館・ホテル営業」は「ホテル営業」と「旅館営業」を合計した数である。

2) 「無店舗取次店」は営業業者数である。

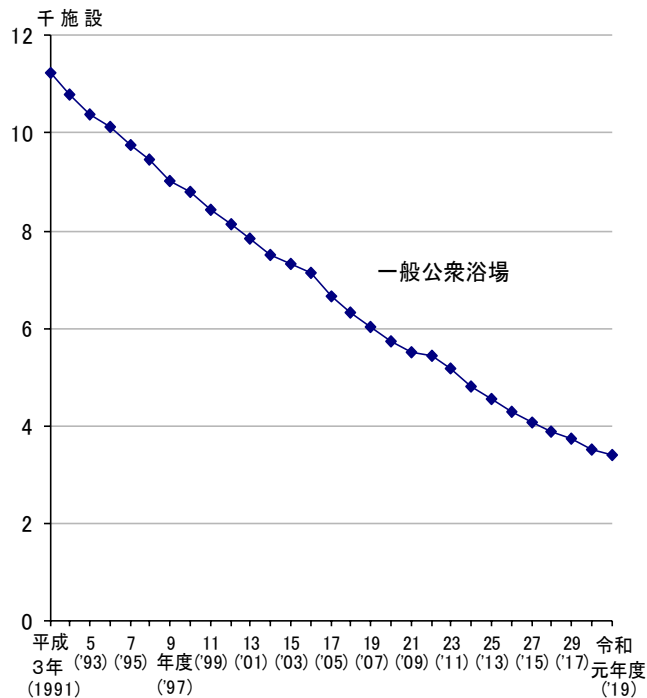
図6 主な生活衛生関係施設数の年次推移

各年(度)末現在

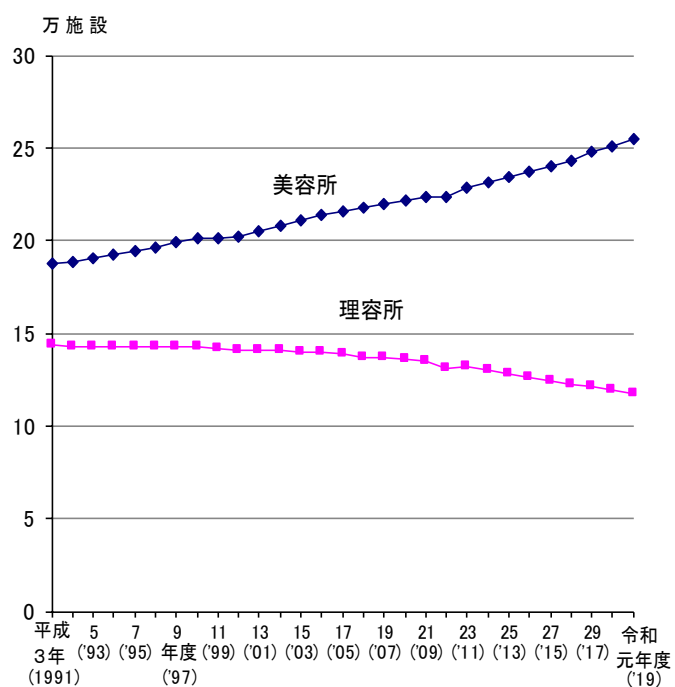
旅館業



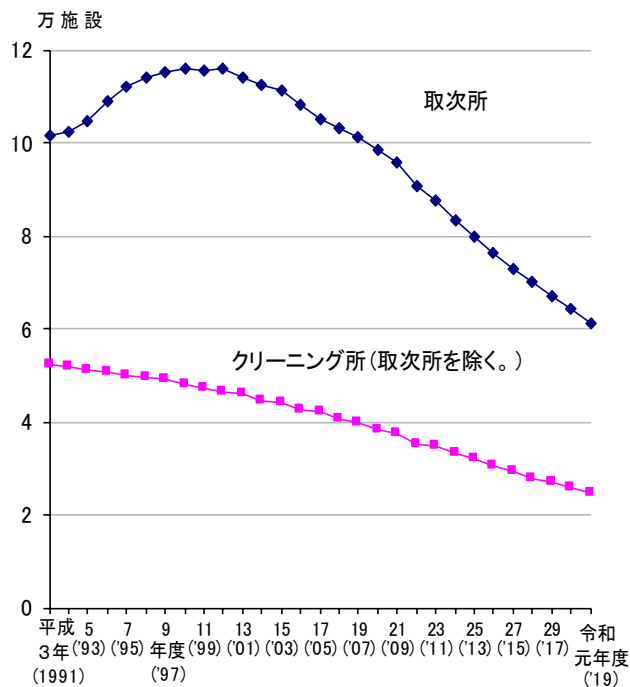
公衆浴場



理容所、美容所



クリーニング業



注：平成8年までは、暦年の数値である。

- 平成22年度は、東日本大震災の影響により、宮城県のうち仙台市以外の市町村、福島県の相双保健福祉事務所管内の市町村が含まれていない。
- 旅館業法の改正（平成30年6月15日施行）により「ホテル営業」「旅館営業」の営業種別が統合し「旅館・ホテル営業」となったため、平成29年度以前の「旅館・ホテル営業」は「ホテル営業」と「旅館営業」を合計した数である。

#### 4 食品衛生関係

令和元年度末現在の「許可を要する食品関係営業施設」は2,421,537施設、前年度に比べ10,061施設(0.4%)減少している。

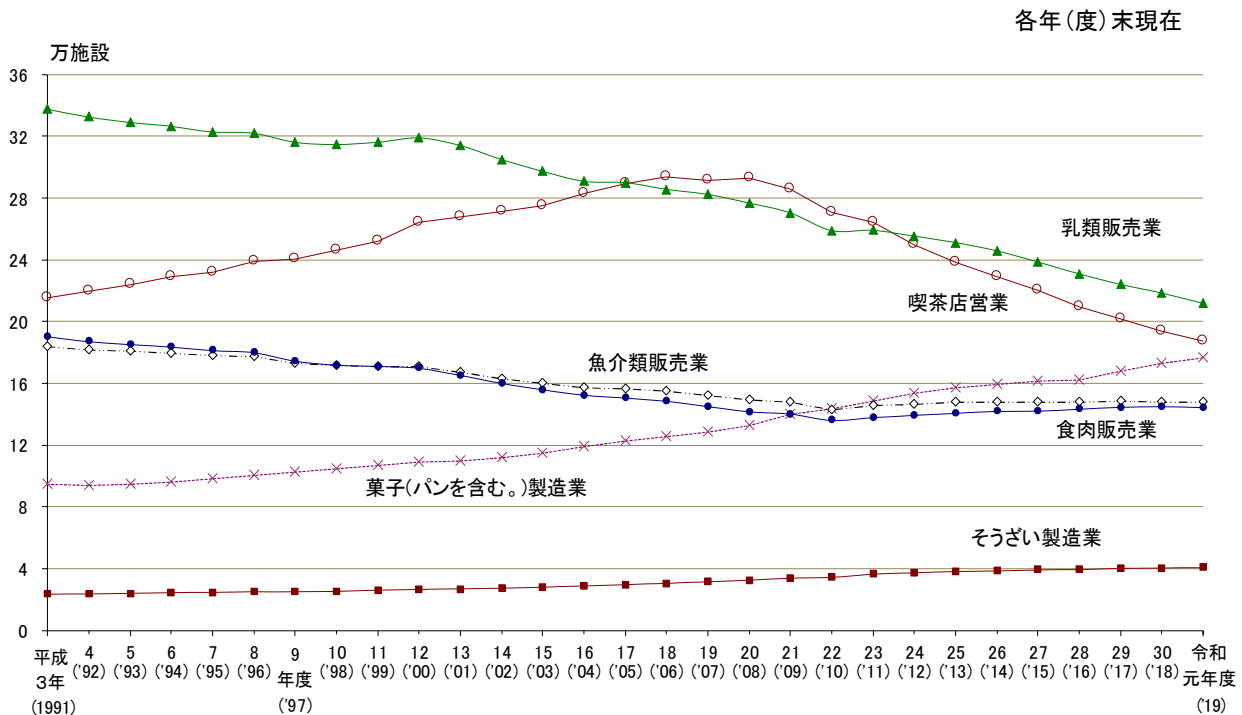
営業許可種別によると、「飲食店営業」の1,418,627施設、「乳類販売業」の211,384施設、「喫茶店営業」の187,373施設が上位を占めているが、「乳類販売業」、「喫茶店営業」は前年度に比べ減少している。

「菓子(パンを含む。)製造業」は176,253施設、「そうざい製造業」は40,463施設で、ともに年々増加している。(表5、図7)

表5 主な許可を要する食品関係営業施設数の年次推移

(単位：施設)		平成27年度 (2015)	28年度 ( '16)	29年度 ( '17)	30年度 ( '18)	令和元年度 ( '19)	各年度末現在	
							対前年度 増減数	増減率 (%)
許可を要する食品関係営業施設		2 468 352	2 448 030	2 441 483	2 431 598	2 421 537	△ 10 061	△ 0.4
(再掲)	飲食店営業	1 424 920	1 420 492	1 420 182	1 417 904	1 418 627	723	0.1
	(再掲) 一般食堂・レストラン等	750 779	746 891	745 191	741 917	740 693	△ 1 224	△ 0.2
	(再掲) 仕出し屋・弁当屋	81 538	80 920	81 122	81 046	81 108	62	0.1
	菓子(パンを含む。)製造業	161 066	162 418	167 972	172 571	176 253	3 682	2.1
	魚介類販売業	147 691	147 662	148 556	148 010	147 410	△ 600	△ 0.4
	喫茶店営業	220 138	209 604	201 385	194 085	187 373	△ 6 712	△ 3.5
	乳類販売業	238 274	230 480	223 662	218 135	211 384	△ 6 751	△ 3.1
	食肉販売業	141 996	143 328	144 484	144 963	144 281	△ 682	△ 0.5
	豆腐製造業	7 525	6 971	6 563	6 143	5 713	△ 430	△ 7.0
	めん類製造業	11 200	11 053	10 899	10 740	10 541	△ 199	△ 1.9
	そうざい製造業	38 878	39 202	39 859	40 231	40 463	232	0.6

図7 営業許可種別にみた主な食品関係営業施設数の年次推移



注：平成8年までは、暦年の数値である。

1)平成22年度は、東日本大震災の影響により、宮城県のうち仙台市以外の市町村、福島県の相双保健福祉事務所管轄内の市町村が含まれていない。



## 5 薬事関係

令和元年度末現在の薬局数は60,171施設で、前年度に比べ558施設（0.9%）増加している（表6）。

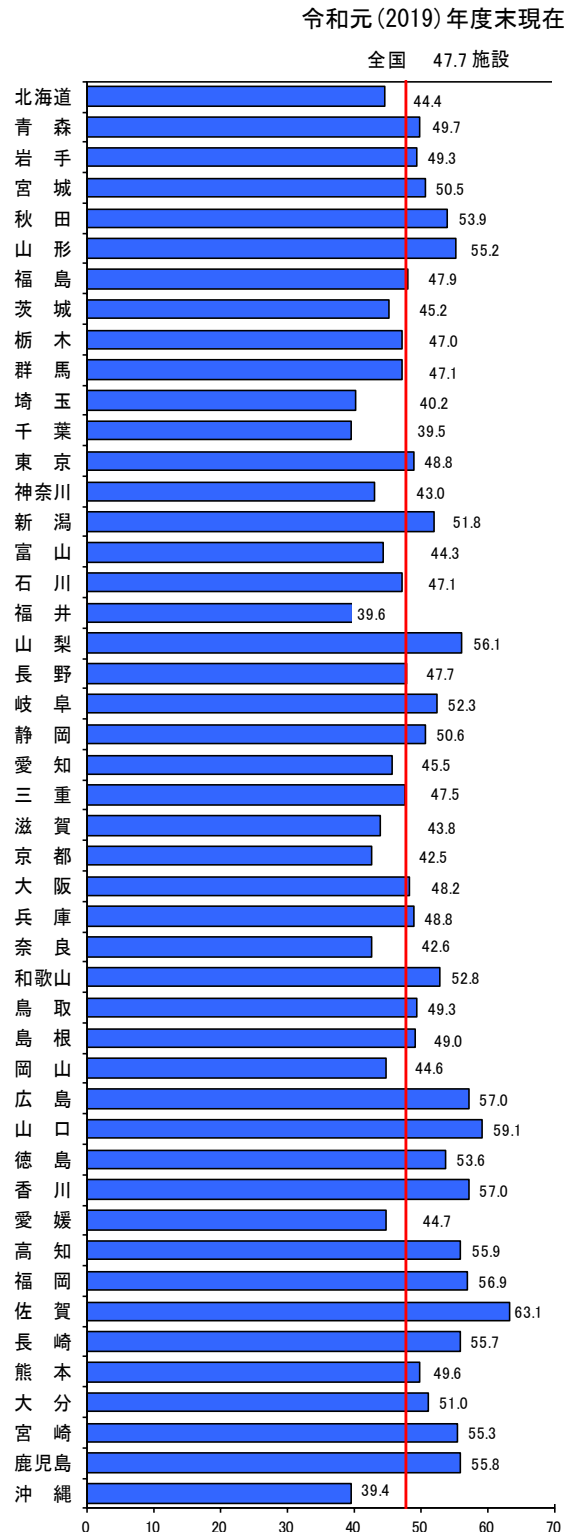
また、人口10万人あたりの薬局数は47.7施設で、都道府県別にみると、佐賀県が63.1施設と最も多く、次いで山口県が59.1施設、広島県、香川県が57.0施設となっている。一方、沖縄県が39.4施設と最も少なく、次いで千葉県が39.5施設、福井県が39.6施設となっている。（図8）

表6 都道府県別にみた薬局数

（単位：施設） 各年度末現在

	令和元年度 (2019)	平成30年度 ( '18)	対前年度	
			増減数	増減率 (%)
全 国	60 171	59 613	558	0.9
北 海 道	2 333	2 323	10	0.4
青 森	619	615	4	0.7
岩 手	605	590	15	2.5
宮 城	1 165	1 159	6	0.5
秋 田	521	531	△ 10	△ 1.9
山 形	595	587	8	1.4
福 島	885	874	11	1.3
茨 城	1 294	1 295	△ 1	△ 0.1
栃 木	909	892	17	1.9
群 馬	914	903	11	1.2
埼 玉	2 952	2 888	64	2.2
千 葉	2 471	2 448	23	0.9
東 京	6 789	6 702	87	1.3
神 奈 川	3 952	3 888	64	1.6
新 潟	1 151	1 142	9	0.8
富 山	463	456	7	1.5
石 川	536	528	8	1.5
福 井	304	293	11	3.8
山 梨	455	451	4	0.9
長 野	978	979	△ 1	△ 0.1
岐 阜	1 040	1 032	8	0.8
静 岡	1 844	1 857	△ 13	△ 0.7
愛 知	3 435	3 368	67	2.0
三 重	846	820	26	3.2
滋 賀	619	611	8	1.3
京 都	1 098	1 085	13	1.2
大 阪	4 248	4 170	78	1.9
兵 庫	2 665	2 640	25	0.9
奈 良	567	558	9	1.6
和 歌 山	488	488	-	-
鳥 取	274	276	△ 2	△ 0.7
島 根	330	333	△ 3	△ 0.9
岡 山	842	831	11	1.3
広 島	1 599	1 615	△ 16	△ 1.0
山 口	802	801	1	0.1
徳 島	390	390	-	-
香 川	545	539	6	1.1
愛 媛	598	602	△ 4	△ 0.7
高 知	390	391	△ 1	△ 0.3
福 岡	2 902	2 914	△ 12	△ 0.4
佐 賀	514	519	△ 5	△ 1.0
長 崎	739	738	1	0.1
熊 本	867	856	11	1.3
大 分	579	573	6	1.0
宮 崎	593	602	△ 9	△ 1.5
鹿 児 島	894	890	4	0.4
沖 縄	572	570	2	0.4

図8 都道府県別にみた薬局数（人口10万対）



## 6 母体保護関係

令和元年度の人工妊娠中絶件数は156,429件で、前年度に比べ5,312件(3.3%)減少している。「20歳未満」について各歳でみると、「19歳」が5,440件と最も多く、次いで「18歳」が3,285件となっている。

人工妊娠中絶実施率(女子人口千対)は6.2となっており、年齢階級別にみると、「20～24歳」が12.9、「25～29歳」が10.4となっている。「20歳未満」について各歳でみると、「19歳」が9.0、「18歳」が5.7となっている。(表7、図9、図10)

表7 人工妊娠中絶件数及び実施率の年次推移

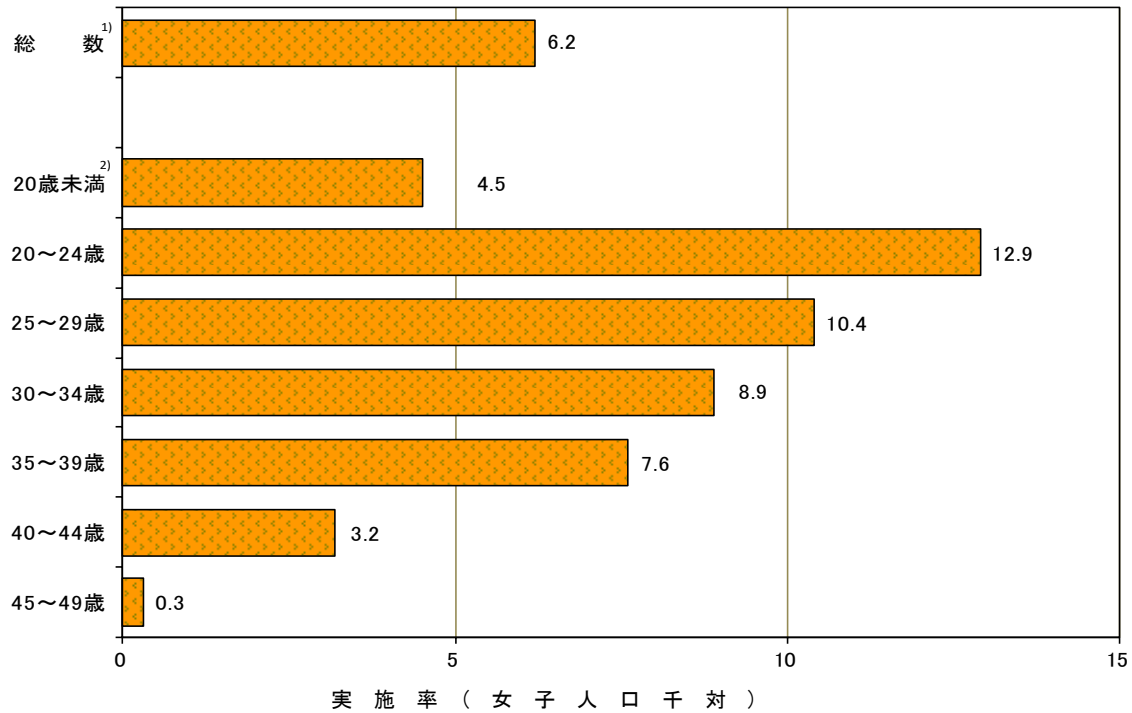
	(単位：件)					各年度	
	平成27年度	28年度	29年度	30年度	令和元年度	対前年度	
	(2015)	('16)	('17)	('18)	('19)	増減数	増減率(%)
総数	176 388	168 015	164 621	161 741	156 429	△ 5 312	△ 3.3
20歳未満	16 113	14 666	14 128	13 588	12 677	△ 911	△ 6.7
15歳未満	270	220	218	190	185	△ 5	△ 2.6
15歳	633	619	518	475	398	△ 77	△ 16.2
16歳	1 845	1 452	1 421	1 356	1 214	△ 142	△ 10.5
17歳	2 884	2 517	2 335	2 217	2 155	△ 62	△ 2.8
18歳	4 181	3 747	3 523	3 434	3 285	△ 149	△ 4.3
19歳	6 300	6 111	6 113	5 916	5 440	△ 476	△ 8.0
20～24歳	39 430	38 561	39 270	40 408	39 807	△ 601	△ 1.5
25～29歳	35 429	33 050	32 222	31 437	31 390	△ 47	△ 0.1
30～34歳	35 884	34 256	33 082	31 481	29 404	△ 2 077	△ 6.6
35～39歳	31 765	30 307	29 641	28 887	28 129	△ 758	△ 2.6
40～44歳	16 368	15 782	14 876	14 508	13 588	△ 920	△ 6.3
45～49歳	1 340	1 352	1 363	1 388	1 400	12	0.9
50歳以上	18	14	11	13	11	△ 2	△ 15.4
不詳	41	27	28	31	23	△ 8	△ 25.8
実 施 率 (女子人口千対)							
総数 <sup>1)</sup>	6.8	6.5	6.4	6.4	6.2		
20歳未満 <sup>2)</sup>	5.5	5.0	4.8	4.7	4.5		
15歳	1.1	1.1	0.9	0.9	0.7		
16歳	3.2	2.5	2.5	2.4	2.2		
17歳	4.9	4.3	4.0	3.9	3.8		
18歳	7.1	6.3	6.0	5.8	5.7		
19歳	10.8	10.2	10.1	9.8	9.0		
20～24歳	13.5	12.9	13.0	13.2	12.9		
25～29歳	11.2	10.6	10.5	10.4	10.4		
30～34歳	10.0	9.6	9.5	9.2	8.9		
35～39歳	7.7	7.6	7.6	7.6	7.6		
40～44歳	3.4	3.3	3.2	3.2	3.2		
45～49歳	0.3	0.3	0.3	0.3	0.3		

注：1)実施率の「総数」は、分母に15～49歳の女子人口を用い、分子に50歳以上の数値を除いた人工妊娠中絶件数を用いて計算した。

2)実施率の「20歳未満」は、分母に15～19歳の女子人口を用い、分子に15歳未満を含めた人工妊娠中絶件数を用いて計算した。

図9 年齢階級別にみた人工妊娠中絶実施率（女子人口千対）

令和元(2019)年度

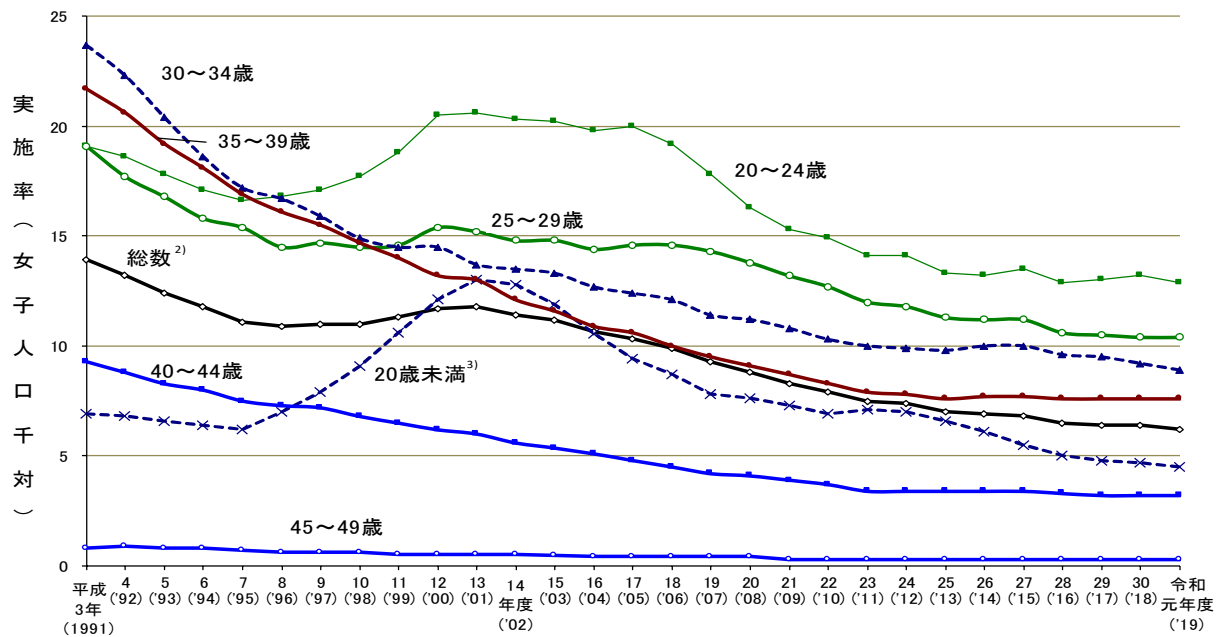


注：1) 「総数」は、分母に15～49歳の女子人口を用い、分子に50歳以上の数値を除いた人工妊娠中絶件数を用いて計算した。

2) 「20歳未満」は、分母に15～19歳の女子人口を用い、分子に15歳未満を含めた人工妊娠中絶件数を用いて計算した。

図10 年齢階級別にみた人工妊娠中絶実施率（女子人口千対）の年次推移

各年(度)



注：平成13年までは「母体保護統計報告」による暦年の数値であり、平成14年度以降は「衛生行政報告例」による年度の数値である。

1) 平成22年度は、東日本大震災の影響により、福島県の相双保健福祉事務所管轄内の市町村が含まれていない。

2) 「総数」は、分母に15～49歳の女子人口を用い、分子に50歳以上の数値を除いた人工妊娠中絶件数を用いて計算した。

3) 「20歳未満」は、分母に15～19歳の女子人口を用い、分子に15歳未満を含めた人工妊娠中絶件数を用いて計算した。



## 統計表一覧

- 統計表 1 措置入院患者数・医療保護入院届出数，年次別
- 統計表 2 主な生活衛生関係施設数，年次別
- 統計表 3 主な許可を要する食品関係営業施設数，年次別
- 統計表 4 年齢階級別人工妊娠中絶実施率（女子人口千対），年次別
- 統計表 5 精神障害者申請通報届出数・措置入院患者数・医療保護入院届出数・精神障害者保健福祉手帳交付台帳登載数（有効期限切れを除く。），都道府県－指定都市（再掲）別
- 統計表 6 精神保健福祉センターにおける主な相談内容別人員数，都道府県－指定都市（再掲）別
- 統計表 7 給食施設数，都道府県－指定都市－中核市（再掲）別
- 統計表 8 生活衛生関係施設（者）数，都道府県－指定都市－中核市（再掲）別
- 統計表 9 主な許可を要する食品関係営業施設数，都道府県－指定都市－中核市（再掲）別
- 統計表10 人工妊娠中絶件数・実施率（女子人口千対），都道府県別

統計表1 措置入院患者数・医療保護入院届出数，年次別

	措置入院患者数(人) (各年(度)末現在)	措置入院患者数 (人口10万対) (各年(度)末現在)	医療保護入院 <sup>2)</sup> 届出数(件) (各年(度))	保護者の同意による 入院届出数(件) (各年(度))	
				保護者の同意による 入院届出数(件) (各年(度))	扶養義務者の同意に よる入院届出数(件) (各年(度))
平成3年(1991)	9 120	7.3	81 155	60 794	20 361
4年('92)	7 794	6.3	79 026	59 178	19 848
5年('93)	6 793	5.4	81 911	60 456	21 455
6年('94)	6 064	4.8	81 888	60 074	21 814
7年('95)	5 570	4.4	82 881	60 432	22 449
8年('96)	5 110	4.1	84 227	61 195	23 032
9年度('97)	4 338	3.4	94 091	68 330	25 761
10年度('98)	3 547	2.8	101 758	74 586	27 172
11年度('99)	3 201	2.5	116 849	85 305	31 544
12年度(2000)	2 964	2.3	147 551	107 932	39 619
13年度('01)	2 817	2.2	140 450	103 238	37 212
14年度('02)	2 600	2.0	145 387	106 273	39 114
15年度('03)	2 418	1.9	151 160	111 034	40 126
16年度('04)	2 222	1.7	161 587	118 434	43 153
17年度('05)	2 000	1.6	163 370	119 811	43 559
18年度('06)	1 770	1.4	170 700	126 995	43 705
19年度('07)	1 774	1.4	175 624	131 234	44 390
20年度('08)	1 713	1.3	184 345	138 004	46 341
21年度('09)	1 579	1.2	188 879	142 093	46 786
22年度('10) <sup>1)</sup>	1 515	1.2	198 487	148 913	49 574
23年度('11)	1 512	1.2	202 500	152 156	50 344
24年度('12)	1 531	1.2	209 547	156 006	53 541
25年度('13)	1 482	1.2	211 980	159 764	52 216
26年度('14)	1 479	1.2	170 079	-	-
27年度('15)	1 519	1.2	177 640	-	-
28年度('16)	1 502	1.2	180 875	-	-
29年度('17)	1 444	1.1	185 654	-	-
30年度('18)	1 478	1.2	187 683	-	-
令和元年度('19)	1 443	1.1	186 930	-	-

注：平成8年までは、暦年の数値である。

1)平成22年度は、東日本大震災の影響により、宮城県のうち仙台市以外の市町村が含まれていない。

2)平成26年4月1日の精神保健及び精神障害者福祉に関する法律の一部を改正する法律の施行により、保護者制度が廃止され、医療保護入院の同意者が従来の保護者又は扶養義務者から、家族等のうちいずれかの者となった。

統計表2 主な生活衛生関係施設数，年次別

(単位：施設)

各年(度)末現在

	旅館・ホテル 営業 <sup>1)</sup>	ホテル営業	旅館営業	一般公衆浴場	理容所	美容所	クリーニング所 (取次所を除く。)	取次所
平成3年(1991)	80 726	5 837	74 889	11 234	143 524	187 277	52 315	101 705
4年('92)	80 130	6 231	73 899	10 783	143 045	188 582	51 669	102 141
5年('93)	79 666	6 633	73 033	10 388	142 619	189 975	51 229	104 839
6年('94)	79 248	6 923	72 325	10 112	142 715	192 111	50 699	109 117
7年('95)	78 730	7 174	71 556	9 741	142 544	193 918	49 954	111 907
8年('96)	77 805	7 412	70 393	9 461	142 718	196 512	49 563	113 991
9年度('97)	76 751	7 769	68 982	9 020	142 809	198 889	49 215	115 010
10年度('98)	75 835	7 944	67 891	8 790	142 786	201 379	48 103	115 896
11年度('99)	74 876	8 110	66 766	8 422	141 321	200 682	47 324	115 703
12年度(2000)	73 051	8 220	64 831	8 117	140 911	202 434	46 595	115 752
13年度('01)	71 751	8 363	63 388	7 851	140 599	205 204	45 848	113 953
14年度('02)	70 101	8 518	61 583	7 516	140 374	208 311	44 505	112 607
15年度('03)	68 440	8 686	59 754	7 324	140 130	210 795	44 041	111 068
16年度('04)	66 814	8 811	58 003	7 130	139 548	213 313	42 664	108 089
17年度('05)	64 557	8 990	55 567	6 653	138 855	215 719	41 998	105 134
18年度('06)	63 287	9 180	54 107	6 326	137 292	217 769	40 638	103 061
19年度('07)	61 737	9 442	52 295	6 009	136 768	219 573	39 632	101 191
20年度('08)	60 449	9 603	50 846	5 722	135 615	221 394	38 165	98 586
21年度('09)	58 654	9 688	48 966	5 494	134 552	223 645	37 393	95 805
22年度('10) <sup>2)</sup>	56 616	9 710	46 906	5 449	130 755	223 277	35 330	90 825
23年度('11)	56 059	9 863	46 196	5 189	131 687	228 429	34 767	87 386
24年度('12)	54 540	9 796	44 744	4 804	130 210	231 134	33 106	83 274
25年度('13)	53 172	9 809	43 363	4 542	128 127	234 089	32 005	79 773
26年度('14)	51 778	9 879	41 899	4 293	126 546	237 525	30 371	76 341
27年度('15)	50 628	9 967	40 661	4 078	124 584	240 299	29 423	72 888
28年度('16)	49 590	10 101	39 489	3 900	122 539	243 360	27 847	69 929
29年度('17)	49 024	10 402	38 622	3 729	120 965	247 578	26 992	67 110
30年度('18)	49 502	-	-	3 535	119 053	251 140	25 713	64 266
令和元年度('19)	51 004	-	-	3 398	117 266	254 422	24 727	61 316

注：平成8年までは、暦年の数値である。

1)旅館業法の改正（平成30年6月15日施行）により「ホテル営業」「旅館営業」の営業種別が統合し「旅館・ホテル営業」となったため、平成29年度以前の「旅館・ホテル営業」は「ホテル営業」と「旅館営業」を合計した数である。

2)平成22年度は、東日本大震災の影響により、宮城県のうち仙台市以外の市町村、福島県の相双保健福祉事務所管轄内の市町村が含まれていない。

統計表3 主な許可を要する食品関係営業施設数，年次別

(単位：施設)

各年(度)末現在

	飲食店営業	菓子(パンを含む。)製造業	魚介類販売業	喫茶店営業	乳類販売業	食肉販売業	そうざい製造業
平成3年(1991)	1 434 480	94 228	183 631	215 012	337 271	190 162	23 094
4年('92)	1 432 076	94 130	181 410	219 496	332 311	186 986	23 319
5年('93)	1 436 024	94 719	180 466	223 885	328 764	185 162	23 652
6年('94)	1 448 361	96 184	179 455	229 277	326 126	183 422	24 086
7年('95)	1 460 686	97 817	178 159	231 571	322 504	181 184	24 342
8年('96)	1 480 669	100 412	177 467	239 282	321 723	179 810	24 602
9年度('97)	1 475 160	102 513	173 192	240 152	315 863	174 403	24 641
10年度('98)	1 485 701	104 400	171 478	245 868	314 431	171 734	24 982
11年度('99)	1 502 891	106 717	171 040	252 134	315 833	170 922	25 646
12年度(2000)	1 544 720	109 119	170 755	263 940	318 665	169 766	26 220
13年度('01)	1 546 154	109 904	167 020	267 671	313 720	165 101	26 631
14年度('02)	1 537 720	111 780	162 838	271 536	304 720	159 919	26 986
15年度('03)	1 526 198	114 556	159 674	275 202	296 997	155 791	27 715
16年度('04)	1 506 751	119 221	157 233	282 853	290 471	152 317	28 445
17年度('05)	1 503 459	122 460	156 709	289 088	289 644	150 397	29 363
18年度('06)	1 496 480	125 454	155 011	293 402	285 378	148 324	30 222
19年度('07)	1 479 218	128 178	152 308	291 587	282 056	144 981	31 228
20年度('08)	1 457 371	132 451	149 089	292 889	276 516	141 571	32 220
21年度('09)	1 446 479	140 133	147 714	285 967	270 016	140 065	33 506
22年度('10) <sup>1)</sup>	1 419 489	143 221	142 939	270 933	258 603	135 973	34 054
23年度('11)	1 424 504	148 686	145 509	263 925	258 802	137 814	36 081
24年度('12)	1 424 792	153 184	146 617	249 670	255 028	139 223	37 067
25年度('13)	1 425 737	157 073	147 416	238 510	250 836	140 627	37 778
26年度('14)	1 422 809	159 443	147 918	228 720	245 588	141 871	38 325
27年度('15)	1 424 920	161 066	147 691	220 138	238 274	141 996	38 878
28年度('16)	1 420 492	162 418	147 662	209 604	230 480	143 328	39 202
29年度('17)	1 420 182	167 972	148 556	201 385	223 662	144 484	39 859
30年度('18)	1 417 904	172 571	148 010	194 085	218 135	144 963	40 231
令和元年度('19)	1 418 627	176 253	147 410	187 373	211 384	144 281	40 463

注：平成8年までは、暦年の数値である。

1) 平成22年度は、東日本大震災の影響により、宮城県のうち仙台市以外の市町村、福島県の相双保健福祉事務所管内の市町村が含まれていない。

統計表4 年齢階級別人工妊娠中絶実施率(女子人口千対)，年次別

各年(度)

	総数 <sup>1)</sup>	20歳未満 <sup>2)</sup>	20～24歳	25～29歳	30～34歳	35～39歳	40～44歳	45～49歳
平成3年(1991)	13.9	6.9	19.1	19.1	23.7	21.7	9.3	0.8
4年('92)	13.2	6.8	18.6	17.7	22.3	20.6	8.8	0.9
5年('93)	12.4	6.6	17.8	16.8	20.4	19.2	8.3	0.8
6年('94)	11.8	6.4	17.1	15.8	18.6	18.1	8.0	0.8
7年('95)	11.1	6.2	16.6	15.4	17.2	16.9	7.5	0.7
8年('96)	10.9	7.0	16.8	14.5	16.7	16.1	7.3	0.6
9年度('97)	11.0	7.9	17.1	14.7	15.9	15.5	7.2	0.6
10年度('98)	11.0	9.1	17.7	14.5	14.9	14.7	6.8	0.6
11年度('99)	11.3	10.6	18.8	14.6	14.5	14.0	6.5	0.5
12年度(2000)	11.7	12.1	20.5	15.4	14.5	13.2	6.2	0.5
13年度('01)	11.8	13.0	20.6	15.2	13.7	13.0	6.0	0.5
14年度('02)	11.4	12.8	20.3	14.8	13.5	12.1	5.6	0.5
15年度('03)	11.2	11.9	20.2	14.8	13.3	11.6	5.4	0.5
16年度('04)	10.6	10.5	19.8	14.4	12.7	10.9	5.1	0.4
17年度('05)	10.3	9.4	20.0	14.6	12.4	10.6	4.8	0.4
18年度('06)	9.9	8.7	19.2	14.6	12.1	10.0	4.5	0.4
19年度('07)	9.3	7.8	17.8	14.3	11.4	9.5	4.2	0.4
20年度('08)	8.8	7.6	16.3	13.8	11.2	9.1	4.1	0.4
21年度('09)	8.3	7.3	15.3	13.2	10.8	8.7	3.9	0.3
22年度('10) <sup>3)</sup>	7.9	6.9	14.9	12.7	10.3	8.3	3.7	0.3
23年度('11)	7.5	7.1	14.1	12.0	10.0	7.9	3.4	0.3
24年度('12)	7.4	7.0	14.1	11.8	9.9	7.8	3.4	0.3
25年度('13)	7.0	6.6	13.3	11.3	9.8	7.6	3.4	0.3
26年度('14)	6.9	6.1	13.2	11.2	10.0	7.7	3.4	0.3
27年度('15)	6.8	5.5	13.5	11.2	10.0	7.7	3.4	0.3
28年度('16)	6.5	5.0	12.9	10.6	9.6	7.6	3.3	0.3
29年度('17)	6.4	4.8	13.0	10.5	9.5	7.6	3.2	0.3
30年度('18)	6.4	4.7	13.2	10.4	9.2	7.6	3.2	0.3
令和元年度('19)	6.2	4.5	12.9	10.4	8.9	7.6	3.2	0.3

注：平成13年までは「母体保護統計報告」による暦年の数値であり、平成14年度以降は「衛生行政報告例」による年度の数値である。

1) 「総数」は、分母に15～49歳の女子人口を用い、分子に50歳以上の数値を除いた人工妊娠中絶件数を用いて計算した。

2) 「20歳未満」は、分母に15～19歳の女子人口を用い、分子に15歳未満を含めた人工妊娠中絶件数を用いて計算した。

3) 平成22年度は、東日本大震災の影響により、福島県の相双保健福祉事務所管内の市町村が含まれていない。

統計表 5 精神障害者申請通報届出数・措置入院患者数・医療保護入院届出数・精神障害者保健福祉手帳交付台帳登載数（有効期限切れを除く。），都道府県—指定都市（再掲）別

	申請通報届出数(件) (令和元(2019)年度)	措置入院患者数(人) (令和元(2019)年度末現在)	医療保護入院届出数(件) (令和元(2019)年度)	精神障害者保健福祉手帳 交付台帳登載数(人) (有効期限切れを除く。) (令和元(2019)年度末現在)
<b>全 国</b>	<b>25 420</b>	<b>1 443</b>	<b>186 930</b>	<b>1 135 450</b>
北 海 道	1 184	31	8 992	49 582
青 森	103	9	3 042	11 580
岩 手	122	12	1 526	11 947
宮 城	343	19	3 384	15 908
秋 田	82	5	2 321	7 079
山 形	186	10	2 895	6 157
福 島	303	10	2 701	14 056
茨 城	325	48	3 203	19 087
栃 木	432	66	2 279	14 041
群 馬	547	20	3 061	13 768
埼 玉	1 822	116	10 712	62 058
千 葉	950	63	7 053	49 453
東 京	3 945	159	18 937	127 505
神 奈 川	2 193	88	10 778	90 419
新 潟	401	16	3 711	16 859
富 山	131	23	1 782	7 311
石 川	199	16	3 076	8 770
福 井	206	11	1 624	7 063
山 梨	107	3	1 554	8 142
長 野	548	50	2 610	22 695
岐 阜	347	2	2 247	17 934
静 岡	808	33	4 035	25 316
愛 知	1 600	82	8 149	75 345
三 重	274	23	2 779	15 127
滋 賀	285	18	1 425	11 175
京 都	566	10	3 812	20 755
大 阪	1 245	74	13 467	99 546
兵 庫	1 069	24	7 898	47 664
奈 良	229	9	2 495	12 897
和 歌 山	193	2	972	8 209
鳥 取	44	3	1 242	6 869
島 根	164	20	400	7 546
岡 山	353	12	3 232	15 207
広 島	379	56	4 034	34 826
山 口	218	16	2 524	11 575
徳 島	230	3	1 618	5 627
香 川	200	11	1 039	6 179
愛 媛	348	6	1 820	10 678
高 知	138	11	1 741	5 842
福 岡	1 094	97	9 784	49 931
佐 賀	118	18	1 915	6 506
長 崎	181	19	1 438	12 190
熊 本	316	38	4 524	18 015
大 分	200	23	1 708	11 313
宮 崎	205	7	1 316	9 303
鹿 児 島	175	19	2 554	14 097
沖 縄	312	32	3 521	12 298
<b>指定都市(再掲)</b>				
札 幌 市	578	12	4 103	27 880
仙 台 市	141	5	1 539	10 355
さいたま市	415	24	1 087	11 256
千葉市	299	13	1 145	7 526
横 浜 市	951	41	4 650	39 232
川 崎 市	365	17	1 615	13 952
相 模 原 市	139	1	400	8 827
新 潟 市	182	7	1 560	6 995
静 岡 市	152	10	846	5 565
浜 松 市	158	6	1 078	6 567
名 古 屋 市	632	39	2 676	27 612
京 都 市	430	9	1 239	17 806
大 阪 市	649	37	761	38 326
堺 市	271	2	2 726	9 941
神 戸 市	386	5	2 371	16 745
岡 山 市	154	6	2 137	6 592
広 島 市	195	18	2 347	16 884
北 九 州 市	229	9	1 775	9 571
福 岡 市	420	34	2 180	17 454
熊 本 市	175	17	2 190	8 749





統計表 7 給食施設数, 都道府県—指定都市—中核市 (再掲) 別

(2-1) (単位: 施設)

令和元(2019)年度末現在

	給食施設	特定給食施設	(再掲)							その他の給食施設
			学校	病院	介護老人保健施設	老人福祉施設	児童福祉施設	社会福祉施設	事業所	
全 国	93 118	51 110	15 523	5 639	2 860	4 946	14 035	758	5 433	42 008
北 海 道	3 554	1 890	546	405	129	182	361	50	73	1 664
青 森	937	363	96	50	47	37	101	7	8	574
岩 手	825	428	115	69	44	53	116	7	6	397
宮 城	1 379	776	211	95	79	78	200	12	56	603
秋 田	701	443	137	60	50	59	120	8	3	258
山 形	902	469	119	49	32	81	132	9	30	433
福 島	1 673	783	250	99	66	100	160	8	82	890
茨 城	1 957	1 031	229	89	88	106	284	7	195	926
栃 木	1 585	1 036	302	87	43	79	308	21	161	549
群 馬	1 508	1 020	234	109	41	119	317	19	142	488
埼 玉	5 200	2 561	801	223	143	324	683	35	277	2 639
千 葉	3 198	2 267	692	228	138	247	637	40	201	931
東 京	10 498	5 679	1 918	415	155	423	1 548	69	960	4 819
神 奈 川	5 526	3 038	981	237	165	334	686	54	504	2 488
新 潟	2 676	1 125	392	91	77	124	346	10	66	1 551
富 山	1 190	659	162	77	38	64	195	8	95	531
石 川	1 153	661	182	59	31	69	219	13	67	492
福 井	1 098	501	203	47	30	54	147	10	5	597
山 梨	700	363	98	47	26	33	110	2	41	337
長 野	1 314	749	231	74	48	75	220	7	72	565
岐 阜	1 761	810	249	64	42	84	213	13	114	951
静 岡	2 530	1 664	383	136	99	183	444	24	291	866
愛 知	3 982	2 785	761	197	141	231	689	30	606	1 197
三 重	1 482	822	327	66	57	34	226	6	92	660
滋 賀	1 036	546	90	49	20	35	179	11	142	490
京 都	1 846	915	318	101	60	70	260	12	58	931
大 阪	5 448	3 797	1 262	344	181	338	1 017	56	509	1 651
兵 庫	4 463	2 249	680	229	116	217	566	30	290	2 214
奈 良	874	502	172	60	35	46	144	6	24	372
和 歌 山	814	432	148	58	29	60	112	5	8	382
鳥 取	393	266	42	35	22	38	118	6	-	127
島 根	570	325	50	40	18	41	144	13	3	245
岡 山	1 362	671	228	76	34	66	217	13	23	691
広 島	1 843	1 032	317	163	45	102	311	17	27	811
山 口	1 168	636	208	107	39	91	115	10	23	532
徳 島	605	332	100	59	29	27	93	8	8	273
香 川	738	505	109	58	42	81	155	12	29	233
愛 媛	946	379	121	78	26	23	108	6	7	567
高 知	681	363	104	83	11	40	108	2	1	318
福 岡	3 512	2 246	859	319	103	176	668	22	25	1 266
佐 賀	939	403	111	61	20	43	135	7	9	536
長 崎	1 804	682	184	114	49	57	185	13	21	1 122
熊 本	1 582	863	243	160	60	63	258	13	31	719
大 分	1 239	446	139	83	29	34	109	5	26	793
宮 崎	1 348	469	139	71	19	42	167	4	12	879
鹿 児 島	1 574	595	187	144	32	40	154	4	8	979
沖 縄	1 004	533	93	74	32	43	250	14	2	471

(2-2) (単位: 施設)

令和元(2019)年度末現在

	給食施設	特定給食施設	(再掲)							その他の給食施設	
			学校	病院	介護老人保健施設	老人福祉施設	児童福祉施設	社会福祉施設	事業所		
<b>指定都市(再掲)</b>											
札幌市	1 164	664	211	164	33	21	144	6	39	500	
仙台市	619	341	91	44	30	35	87	4	19	278	
さいたま市	814	489	191	25	19	57	136	4	36	325	
千葉市	591	332	125	37	15	37	77	7	19	259	
横浜市	2 267	1 180	417	86	73	149	246	26	172	1 087	
川崎市	902	470	151	34	16	38	119	5	92	432	
相模原市	388	232	62	25	12	25	64	3	36	156	
新潟市	923	438	130	36	31	45	157	2	30	485	
静岡市	503	267	50	23	22	30	85	4	28	236	
浜松市	497	399	118	30	25	50	103	8	43	98	
名古屋市	1 550	1 051	434	79	56	82	256	6	104	499	
京都市	950	478	185	57	32	25	120	3	36	472	
大阪市	1 830	1 234	474	95	59	104	223	11	254	596	
堺市	511	353	105	33	16	35	111	9	38	158	
神戸市	1 127	639	248	59	42	40	138	14	88	488	
岡山市	453	269	107	25	12	17	96	3	6	184	
広島市	673	437	129	58	18	39	142	4	20	236	
北九州市	737	461	198	65	21	36	98	6	16	276	
福岡市	839	594	216	80	13	53	190	3	4	245	
熊本市	590	362	107	69	23	22	113	4	6	228	
<b>中核市(再掲)</b>											
旭川市	211	137	40	24	10	17	40	3	-	74	
函館市	176	100	29	18	9	12	12	5	2	76	
青森市	192	72	23	13	10	5	18	-	-	120	
八戸市	162	67	11	14	7	4	24	-	3	95	
盛岡市	195	119	35	21	6	13	32	-	1	76	
秋田市	138	138	50	19	13	11	35	2	3	-	
山形市	175	68	4	14	2	12	31	-	2	107	
郡山市	314	113	47	17	7	9	14	1	14	201	
いわき市	258	112	16	18	10	17	30	2	17	146	
福島市	260	113	32	18	11	12	25	1	10	147	
宇都宮市	387	284	106	27	9	18	76	1	34	103	
前橋市	230	138	16	13	5	17	56	1	21	92	
高崎市	309	225	81	23	8	19	63	3	16	84	
川越市	219	94	20	16	6	11	12	2	22	125	
越谷市	196	75	11	10	5	10	35	1	1	121	
川口市	383	143	43	12	7	25	42	3	7	240	
船橋市	286	203	94	15	10	8	47	1	22	83	
柏市	174	145	60	14	9	10	33	1	14	29	
八王子市	398	291	110	28	8	23	74	6	25	107	
横須賀市	217	131	51	8	8	20	20	2	10	86	
富山市	428	239	65	29	15	19	70	2	26	189	
金沢市	338	233	45	30	11	21	87	7	22	105	
福井市	379	170	59	19	9	18	60	3	-	209	
甲府市	156	83	27	12	5	7	19	-	11	73	
長野市	172	88	13	12	6	11	29	2	10	84	
岐阜市	401	191	94	19	9	12	33	1	17	210	
豊橋市	191	119	9	14	5	8	53	-	24	72	
豊田市	214	148	13	9	6	8	2	2	94	66	
岡崎市	176	131	20	7	6	8	44	3	33	45	
大津市	238	116	13	12	2	11	44	3	23	122	
高槻市	244	180	69	14	8	15	48	3	19	64	
東大阪市	259	186	46	19	12	19	59	8	11	73	
豊中市	198	125	34	14	7	16	34	1	16	73	
枚方市	216	167	56	18	8	14	49	1	17	49	
八尾市	157	114	31	9	5	11	35	1	15	43	
寝屋川市	135	88	34	9	3	6	29	2	3	47	
姫路市	398	217	66	22	6	27	24	1	25	181	
西宮市	400	176	71	19	6	12	40	2	20	224	
尼崎市	483	192	59	14	10	17	42	-	44	291	
明石市	231	139	31	17	5	12	51	-	18	92	
奈良市	273	149	62	18	10	13	41	2	-	124	
和歌山市	266	186	91	24	8	13	37	1	4	80	
鳥取市	126	86	14	11	7	11	39	2	-	40	
松江市	155	97	11	11	6	8	46	5	-	58	
倉敷市	271	160	58	19	9	14	51	2	6	111	
福山市	283	164	69	22	-	6	62	1	-	119	
呉市	150	85	31	16	7	11	15	1	-	65	
下関市	222	128	43	19	6	18	30	2	1	94	
高松市	284	203	51	21	14	32	66	3	8	81	
松山市	268	115	23	22	5	10	41	4	7	153	
高知市	267	156	43	39	-	11	57	-	1	111	
久留米市	220	144	47	24	5	6	56	1	-	76	
長崎市	489	228	69	39	14	17	66	2	7	261	
佐世保市	314	144	49	17	8	12	36	5	2	170	
大分市	404	166	64	30	7	8	44	-	5	238	
宮崎市	349	143	50	24	1	5	62	-	-	206	
鹿児島市	499	225	79	45	6	9	79	1	1	274	
那覇市	176	113	27	11	6	6	53	1	2	63	

統計表 8 生活衛生関係施設（者）数，都道府県—指定都市—中核市（再掲）別

(4-1) (単位：施設)

令和元(2019)年度末現在

	生活衛生関係施設（者）数				宿泊施設			
	常設の 興行場	映画館	スポーツ 施設	その他	旅館業	旅館・ ホテル営業	簡易宿所 営業	下宿営業
全 国	4 814	1 451	373	2 990	88 983	51 004	37 308	671
北 海 道	171	49	22	100	5 352	2 863	2 375	114
青 森	84	17	24	43	1 191	630	551	10
岩 手	56	12	3	41	1 124	811	291	22
宮 城	73	12	6	55	1 060	757	276	27
秋 田	37	11	3	23	832	545	271	16
山 形	43	11	3	29	1 033	807	226	-
福 島	113	24	15	74	2 354	1 521	692	141
茨 城	98	30	7	61	1 130	941	164	25
栃 木	85	16	1	68	1 873	1 413	460	-
群 馬	64	20	3	41	1 902	1 175	726	1
埼 玉	138	29	14	95	812	689	123	-
千 葉	163	37	7	119	2 212	1 289	921	2
東 京	941	314	46	581	4 707	3 308	1 388	11
神 奈 川	186	51	23	112	2 133	1 341	788	4
新 潟	79	13	7	59	2 275	2 062	201	12
富 山	40	6	2	32	619	418	200	1
石 川	43	9	-	34	1 348	743	605	-
福 井	49	13	6	30	1 370	949	416	5
山 梨	32	5	1	26	2 821	1 331	1 484	6
長 野	68	23	4	41	6 478	2 620	3 852	6
岐 阜	27	11	3	13	1 707	1 098	599	10
静 岡	194	33	23	138	4 163	2 841	1 301	21
愛 知	198	51	17	130	1 347	1 202	141	4
三 重	75	19	7	49	1 527	1 293	227	7
滋 賀	42	12	2	28	875	500	370	5
京 都	70	18	7	45	4 951	995	3 878	78
大 阪	213	61	13	139	2 321	1 477	839	5
兵 庫	159	67	7	85	2 164	1 490	646	28
奈 良	36	4	1	31	780	417	363	-
和 歌 山	28	8	4	16	1 377	691	686	-
鳥 取	39	12	2	25	804	604	162	38
島 根	44	3	9	32	759	391	361	7
岡 山	73	9	7	57	1 024	695	321	8
広 島	121	49	10	62	1 288	701	586	1
山 口	38	15	4	19	845	692	148	5
徳 島	25	6	2	17	753	506	246	1
香 川	56	28	4	24	837	361	475	1
愛 媛	65	21	7	37	931	449	478	4
高 知	31	7	9	15	803	372	430	1
福 岡	297	163	13	121	1 748	1 294	453	1
佐 賀	55	6	10	39	503	344	158	1
長 崎	61	28	3	30	2 011	612	1 398	1
熊 本	115	66	3	46	1 813	1 182	626	5
大 分	53	17	1	35	1 970	1 080	869	21
宮 崎	43	7	2	34	881	444	436	1
鹿 児 島	45	13	6	26	2 089	904	1 179	6
沖 縄	48	15	-	33	6 086	2 156	3 922	8

(4-2) (単位: 施設)

令和元(2019)年度末現在

	常設の 興行場	映画館	スポーツ 施設	その他	旅館業	旅館・ ホテル営業	簡易宿所 営業	下宿営業
<b>指定都市(再掲)</b>								
札幌市	54	11	10	33	427	338	85	4
仙台市	44	6	5	33	232	209	22	1
さいたま市	30	5	7	18	97	92	5	-
千葉市	41	11	5	25	159	133	26	-
横浜市	90	28	7	55	400	233	167	-
川崎市	37	4	6	27	122	58	61	3
相模原市	10	1	2	7	118	82	36	-
新潟市	30	6	1	23	210	196	9	5
静岡市	42	7	3	32	243	171	72	-
浜松市	27	4	5	18	253	198	55	-
名古屋市	91	20	6	65	408	342	64	2
京都市	56	14	5	37	4 070	656	3 337	77
大阪市	138	38	10	90	1 704	1 022	679	3
堺市	16	11	-	5	85	71	14	-
神戸市	70	47	1	22	360	278	75	7
岡山市	29	8	2	19	221	171	50	-
広島市	73	33	6	34	392	246	146	-
北九州市	69	41	5	23	175	149	26	-
福岡市	89	25	5	59	912	681	231	-
熊本市	48	34	3	11	262	198	64	-
<b>中核市(再掲)</b>								
旭川市	7	3	-	4	162	101	61	-
函館市	10	2	2	6	231	147	79	5
青森市	22	10	9	3	116	92	22	2
八戸市	12	1	2	9	87	77	8	2
盛岡市	19	6	2	11	134	104	15	15
秋田市	9	4	1	4	100	76	15	9
山形市	12	5	1	6	157	136	21	-
郡山市	12	2	1	9	221	150	25	46
いわき市	26	3	4	19	293	218	56	19
福島市	22	14	5	3	193	179	14	-
宇都宮市	20	7	1	12	127	121	6	-
前橋市	7	4	-	3	120	85	35	-
高崎市	10	4	-	6	127	83	44	-
川越市	6	2	-	4	46	43	3	-
越谷市	7	1	1	5	30	30	-	-
川口市	5	2	-	3	60	47	13	-
船橋市	7	1	-	6	79	42	37	-
柏市	7	3	-	4	49	42	7	-
八王子市	22	9	5	8	64	57	7	-
横須賀市	6	-	1	5	71	55	15	1
富山市	11	4	2	5	215	165	49	1
金沢市	17	6	-	11	393	144	249	-
福井市	22	10	3	9	146	99	47	-
甲府市	5	2	-	3	102	69	31	2
長野市	18	7	-	11	326	195	131	-
岐阜市	15	5	1	9	102	87	15	-
豊橋市	6	2	1	3	46	43	3	-
豊田市	9	1	2	6	87	70	17	-
岡崎市	6	2	-	4	53	46	7	-
大津市	11	2	2	7	183	110	73	-
高槻市	4	1	-	3	12	10	2	-
東大阪市	4	-	1	3	61	32	29	-
豊中市	5	-	-	5	26	20	5	1
枚方市	6	3	-	3	19	14	5	-
八尾市	4	1	1	2	11	9	2	-
寝屋川市	3	-	-	3	14	5	9	-
姫路市	11	1	-	10	155	114	33	8
西宮市	11	2	2	7	34	30	4	-
尼崎市	11	5	-	6	39	38	-	1
明石市	5	1	-	4	37	32	4	1
奈良市	8	-	-	8	220	134	86	-
和歌山市	14	2	3	9	126	90	36	-
鳥取市	8	2	-	6	215	89	126	-
松江市	14	1	2	11	168	91	71	6
倉敷市	9	1	2	6	178	143	27	8
福山市	13	4	3	6	133	95	38	-
呉市	9	2	1	6	139	78	61	-
下関市	9	2	2	5	218	189	26	3
高松市	26	16	2	8	262	133	129	-
松山市	22	4	3	15	220	152	68	-
高知市	14	6	5	3	135	110	25	-
久留米市	20	13	1	6	76	68	7	1
長崎市	10	3	1	6	215	158	57	-
佐世保市	28	19	1	8	190	95	94	1
大分市	12	6	-	6	125	108	8	9
宮崎市	11	3	-	8	166	124	41	1
鹿児島市	16	7	2	7	195	130	64	1
那覇市	14	5	-	9	613	413	200	-

統計表 8 生活衛生関係施設（者）数，都道府県—指定都市—中核市（再掲）別

(4-3) (単位：施設，人)

令和元(2019)年度末現在

	公衆浴場			理容所	従業 理容師	美容所	従業 美容師	クリーニ ング業	クリーニ <sup>1)</sup> ング所		取次所	無店舗 <sup>2)</sup> 取次店
	公衆浴場	一 般 公衆浴場	その他						クリーニ	ング所		
全 国	24 531	3 398	21 133	117 266	214 279	254 422	542 089	88 105	24 727	61 316	2 062	
北 海 道	1 293	256	1 037	6 258	10 592	10 740	20 369	3 319	759	2 443	117	
青 森	440	287	153	1 956	3 041	3 112	5 010	836	331	437	68	
岩 手	239	18	221	2 335	3 356	3 105	4 874	1 496	315	1 117	64	
宮 城	386	7	379	2 651	4 905	4 391	9 194	1 379	333	958	88	
秋 田	324	13	311	2 342	3 323	3 022	4 591	721	271	438	12	
山 形	236	1	235	2 321	3 822	3 184	5 180	737	254	459	24	
福 島	489	10	479	2 637	4 766	4 273	7 955	1 223	396	791	36	
茨 城	461	2	459	3 584	7 329	6 257	13 038	1 924	551	1 353	20	
栃 木	491	8	483	2 209	3 953	4 304	8 257	1 181	469	659	53	
群 馬	452	18	434	2 311	4 147	5 020	8 529	2 087	483	1 585	19	
埼 玉	621	45	576	5 160	10 038	11 307	25 565	4 093	1 335	2 721	37	
千 葉	862	46	816	4 649	9 032	9 559	22 154	2 997	1 021	1 923	53	
東 京	1 953	522	1 431	7 929	18 061	24 088	75 236	9 685	3 260	6 310	115	
神 奈 川	1 061	134	927	4 746	10 631	11 848	37 474	4 412	1 464	2 906	42	
新 潟	602	26	576	3 253	6 057	5 413	10 630	1 519	523	984	12	
富 山	283	82	201	1 129	2 304	2 455	4 723	797	231	555	11	
石 川	350	71	279	1 300	2 556	2 697	4 942	893	286	606	1	
福 井	149	18	131	886	1 677	1 868	3 560	893	200	689	4	
山 梨	318	23	295	1 021	1 720	2 421	4 217	806	258	546	2	
長 野	1 112	33	1 079	1 908	3 497	4 766	8 727	1 319	429	889	1	
岐 阜	541	21	520	2 057	3 850	4 628	8 519	1 901	440	1 422	39	
静 岡	1 244	17	1 227	3 754	7 502	8 487	15 903	2 856	975	1 849	32	
愛 知	676	85	591	5 419	10 969	12 636	29 824	4 971	1 258	3 413	300	
三 重	314	32	282	1 932	3 262	4 043	7 256	1 261	312	926	23	
滋 賀	288	16	272	1 154	2 112	2 745	5 335	1 147	183	954	10	
京 都	458	163	295	2 037	3 718	5 527	11 116	1 847	625	1 173	49	
大 阪	925	485	440	6 324	12 720	17 275	41 809	6 700	1 584	4 658	458	
兵 庫	1 064	161	903	3 851	6 859	9 912	20 144	3 438	1 065	2 316	57	
奈 良	202	22	180	1 017	1 704	2 478	5 070	1 173	219	901	53	
和 歌 山	260	29	231	1 230	1 887	2 478	4 159	586	206	365	15	
鳥 取	142	15	127	710	1 210	1 568	2 645	358	85	271	2	
島 根	173	2	171	951	1 601	1 752	3 171	417	133	278	6	
岡 山	307	16	291	1 930	3 440	4 295	8 339	1 160	290	865	5	
広 島	440	51	389	2 633	4 643	5 938	12 464	2 095	540	1 538	17	
山 口	360	24	336	1 602	2 665	3 175	5 534	1 402	262	1 122	18	
徳 島	183	24	159	1 136	1 611	2 270	2 955	713	156	557	-	
香 川	224	18	206	1 088	1 863	2 500	4 140	798	168	628	2	
愛 媛	597	34	563	1 910	2 554	3 701	5 104	1 022	288	730	4	
高 知	141	9	132	928	1 326	2 077	3 246	466	173	293	-	
福 岡	777	38	739	4 249	7 801	10 155	24 321	4 150	791	3 267	92	
佐 賀	277	1	276	865	1 540	1 881	3 151	605	157	427	21	
長 崎	318	16	302	1 490	2 453	3 295	5 626	1 110	314	788	8	
熊 本	701	58	643	2 202	3 231	4 102	6 563	1 593	347	1 232	14	
大 分	551	152	399	1 439	2 196	3 070	4 984	1 040	191	841	8	
宮 崎	234	15	219	1 334	2 064	2 889	4 628	716	263	444	9	
鹿 児 島	727	271	456	1 953	2 704	4 166	6 290	1 069	359	698	12	
沖 縄	285	3	282	1 486	1 987	3 549	5 568	1 194	174	991	29	

注：1)「クリーニング所」は、取次所を除く。

2)「無店舗取次店」は営業業者数である。

(4-4) (単位：施設，人)

令和元(2019)年度末現在

	公衆浴場	一 般 公衆浴場	その他	理容所	従 業 理 容 師	美容所	従 業 美 容 師	クリーニ ング業	クリーニ ング所 <sup>1)</sup>	取次所	無店舗 <sup>2)</sup> 取次店
<b>指定都市(再掲)</b>											
札幌市	289	58	231	1 625	3 343	3 395	8 738	1 004	199	744	61
仙台市	107	4	103	868	1 798	1 852	4 800	716	112	563	41
さいたま市	106	11	95	794	1 816	1 953	5 343	817	229	569	19
千葉市	130	11	119	641	1 180	1 499	3 668	517	158	349	10
横浜市	301	60	241	1 690	3 797	4 482	15 754	1 688	526	1 144	18
川崎市	228	35	193	634	1 423	1 532	4 960	764	242	515	7
相模原市	48	6	42	489	959	957	2 611	366	132	226	8
新潟市	129	15	114	1 054	1 891	1 894	3 995	571	188	375	8
静岡市	106	2	104	751	1 715	1 619	3 602	457	167	278	12
浜松市	124	2	122	769	1 659	1 850	3 463	492	207	281	4
名古屋市	226	64	162	1 490	2 998	4 256	11 984	1 560	447	996	117
京都市	257	145	112	1 101	2 110	3 382	7 404	990	401	562	27
大阪市	447	267	180	2 310	5 789	7 812	21 165	3 100	672	2 278	150
堺市	54	21	33	598	1 052	1 296	2 974	492	108	344	40
神戸市	358	89	269	938	1 780	2 704	5 910	1 173	366	772	35
岡山市	96	11	85	640	1 200	1 721	3 716	495	129	365	1
広島市	130	21	109	964	1 796	2 466	6 255	954	216	730	8
北九州市	147	19	128	922	1 572	2 030	3 964	768	164	578	26
福岡市	296	13	283	988	2 078	3 209	9 987	1 359	206	1 105	48
熊本市	213	11	202	659	983	1 578	2 824	468	135	322	11
<b>中核市(再掲)</b>											
旭川市	71	18	53	397	651	796	1 405	297	62	230	5
函館市	53	20	33	336	474	638	1 170	220	59	158	3
青森市	61	38	23	356	508	664	1 073	215	61	123	31
八戸市	51	27	24	334	575	539	1 127	149	57	91	1
盛岡市	33	4	29	367	600	730	1 449	397	61	307	29
秋田市	63	1	62	464	745	825	1 510	233	79	153	1
山形市	45	1	44	408	757	719	1 359	165	62	96	7
郡山市	68	1	67	398	784	752	1 670	209	81	126	2
いわき市	71	1	70	445	747	808	1 394	169	69	100	-
福島市	54	1	53	295	588	608	1 310	199	36	148	15
宇都宮市	67	3	64	504	1 027	1 207	2 647	292	106	173	13
前橋市	43	4	39	365	687	783	1 466	247	85	154	8
高崎市	73	3	70	400	694	946	1 753	270	81	185	4
川越市	28	-	28	226	410	626	1 462	170	70	99	1
越谷市	23	2	21	257	508	583	1 404	225	63	162	-
川口市	59	9	50	379	749	773	1 976	355	133	221	1
船橋市	44	7	37	352	712	846	2 225	316	91	207	18
柏市	31	1	30	242	464	630	1 632	169	48	117	4
八王子市	39	3	36	305	640	733	2 431	299	96	201	2
横須賀市	45	15	30	269	492	701	1 727	217	65	149	3
富山市	104	36	68	397	792	922	2 046	267	85	176	6
金沢市	81	24	57	435	898	1 021	2 024	339	99	240	-
福井市	49	8	41	298	625	718	1 589	321	78	243	-
甲府市	57	16	41	257	427	699	1 243	203	66	136	1
長野市	66	7	59	310	584	869	1 822	246	81	165	-
岐阜市	109	7	102	416	937	1 044	2 198	508	121	369	18
豊橋市	41	3	38	375	719	822	1 657	222	101	115	6
豊田市	52	-	52	326	675	583	1 332	231	43	143	45
岡崎市	28	1	27	266	576	624	1 407	224	44	168	12
大津市	113	8	105	192	352	527	1 098	312	43	269	-
高槻市	25	10	15	201	376	545	1 180	304	37	223	44
東大阪市	60	45	15	386	637	821	1 872	352	92	223	37
豊中市	27	15	12	256	412	616	1 322	292	68	214	10
枚方市	22	8	14	244	440	645	1 392	222	52	163	7
八尾市	26	14	12	182	320	437	1 107	137	53	76	8
寝屋川市	19	8	11	179	294	368	840	185	44	52	89
姫路市	61	7	54	444	710	1 193	2 159	304	96	202	6
西宮市	42	7	35	225	382	830	1 769	290	73	212	5
尼崎市	69	31	38	360	604	856	1 741	446	106	336	4
明石市	31	6	25	181	295	483	1 076	136	39	97	-
奈良市	51	5	46	227	415	730	1 500	289	53	228	8
和歌山市	50	15	35	382	702	841	1 853	185	79	95	11
鳥取市	44	10	34	253	451	551	953	122	43	77	2
松江市	41	1	40	268	467	541	1 049	128	36	90	2
倉敷市	51	4	47	451	829	1 043	2 125	233	60	173	-
福山市	87	6	81	443	780	1 104	2 021	269	72	193	4
呉市	35	13	22	223	355	499	843	193	68	125	-
下関市	105	11	94	309	455	614	1 026	454	82	363	9
高松市	90	9	81	417	718	1 101	1 994	417	75	341	1
松山市	169	10	159	584	762	1 282	1 881	353	106	245	2
高知市	56	7	49	373	595	1 033	1 811	214	83	131	-
久留米市	35	-	35	327	562	784	1 409	318	65	251	2
長崎市	55	8	47	394	706	958	1 835	298	92	201	5
佐世保市	50	1	49	261	444	626	1 096	271	66	202	3
大分市	62	22	40	422	711	1 100	2 141	276	59	214	3
宮崎市	78	-	78	382	645	988	1 748	271	111	151	9
鹿児島市	132	52	80	525	784	1 287	2 312	375	111	253	11
那覇市	111	2	109	287	551	912	1 868	425	42	369	14

注：1)「クリーニング所」は、取次所を除く。

2)「無店舗取次店」は営業者数である。

統計表9 主な許可を要する食品関係営業施設数，都道府県—指定都市—中核市（再掲）別  
 (2-1) (単位：施設) 令和元(2019)年度末現在

	許可を要する食品関係営業施設	(再掲)						
		飲食店営業	菓子(パンを含む。)製造業	魚介類販売業	喫茶店営業	乳類販売業	食肉販売業	そうざい製造業
全 国	2 421 537	1 418 627	176 253	147 410	187 373	211 384	144 281	40 463
北 海 道	105 216	60 139	6 077	8 210	6 444	8 667	7 334	2 611
青 森	32 639	18 443	2 478	2 554	1 186	2 839	2 123	967
岩 手	24 232	11 702	1 571	1 967	2 003	2 850	1 822	917
宮 城	40 399	22 193	1 964	3 414	3 292	4 023	2 980	875
秋 田	19 128	9 814	1 199	1 476	1 374	1 981	1 665	512
山 形	22 306	12 300	1 310	1 591	1 693	1 951	1 541	545
福 島	38 551	20 000	2 916	2 532	3 396	4 302	2 549	831
茨 城	48 161	25 920	2 902	3 505	4 039	5 203	3 599	689
栃 木	36 810	20 492	2 829	2 203	3 033	3 557	2 314	506
群 馬	35 737	21 279	2 825	2 342	2 946	1 478	2 431	757
埼 玉	94 323	53 569	6 580	5 990	7 566	11 275	6 438	598
千 葉	94 255	53 380	7 755	6 123	7 070	9 629	5 719	1 340
東 京	297 467	192 997	21 864	15 041	18 927	25 359	14 858	2 089
神 奈 川	120 258	74 155	5 966	7 882	8 849	12 658	7 717	882
新 潟	40 957	21 196	3 410	2 848	3 440	4 604	2 604	910
富 山	19 460	10 016	1 233	1 393	2 294	2 041	1 170	394
石 川	25 296	13 453	2 266	1 523	2 599	2 227	1 410	590
福 井	19 028	10 245	1 512	1 363	1 578	1 694	1 105	578
山 梨	19 468	11 643	1 457	1 105	1 197	1 597	1 133	306
長 野	53 013	31 372	3 420	2 397	5 933	3 620	2 532	733
岐 阜	42 310	22 319	4 182	2 307	4 815	3 463	2 555	618
静 岡	72 386	45 887	5 071	3 048	5 215	5 713	3 764	1 379
愛 知	136 285	76 838	12 331	7 393	16 658	10 854	7 388	1 078
三 重	35 670	19 158	3 015	2 464	3 766	2 780	2 202	505
滋 賀	25 255	12 472	2 536	1 530	2 905	2 258	1 690	796
京 都	55 356	33 410	4 659	2 980	3 701	4 290	2 802	1 212
大 阪	193 234	130 891	12 105	8 547	12 885	13 627	8 799	1 643
兵 庫	103 025	62 075	8 510	5 341	7 647	7 889	5 339	1 532
奈 良	21 145	12 996	2 008	1 219	596	1 883	1 321	301
和 歌 山	21 090	12 070	1 723	1 460	1 170	1 435	1 253	513
鳥 取	12 162	5 880	1 127	984	1 230	1 076	715	272
島 根	13 790	6 832	1 088	1 226	1 019	1 334	1 063	374
岡 山	36 301	18 812	2 924	2 610	4 000	3 628	2 442	479
広 島	50 426	28 158	2 464	3 709	5 246	4 956	3 332	997
山 口	25 317	13 576	1 988	2 145	1 886	2 431	1 760	369
徳 島	16 423	9 112	1 284	1 083	1 118	1 297	1 007	443
香 川	21 354	11 018	1 906	1 199	1 624	1 767	1 219	548
愛 媛	27 894	14 707	2 400	2 027	2 094	2 607	1 739	747
高 知	18 936	10 482	1 823	1 424	1 176	1 358	1 189	453
福 岡	95 443	58 190	5 917	5 716	6 732	8 494	5 953	1 728
佐 賀	17 389	9 859	1 211	1 109	1 133	1 485	1 151	443
長 崎	25 923	13 761	1 771	2 168	1 286	2 619	1 794	638
熊 本	35 332	18 532	2 629	2 449	2 630	3 527	2 662	1 340
大 分	24 851	13 899	2 250	1 705	1 739	1 946	1 597	651
宮 崎	23 234	13 379	1 546	1 414	1 086	1 944	1 704	838
鹿 児 島	36 708	19 185	2 685	2 661	1 753	3 329	2 731	1 301
沖 縄	47 594	30 821	3 566	2 033	3 404	1 839	2 066	1 635



(2-2) (単位：施設)

令和元(2019)年度末現在

	許可を要する 食品関係 営業施設	(再掲)						
		飲食店営業	菓子(パンを含む。)製造業	魚介類販売業	喫茶店営業	乳類販売業	食肉販売業	そうざい製造業
<b>指定都市(再掲)</b>								
札幌市	31 904	20 329	1 538	2 044	2 444	2 561	1 990	351
仙台市	18 099	11 433	802	1 141	1 333	1 655	1 276	107
さいたま市	16 256	9 674	1 098	1 022	1 214	1 969	1 027	47
千葉市	16 054	9 629	1 334	882	1 289	1 516	889	113
横浜市	46 696	29 365	2 227	3 049	3 172	4 844	3 005	294
川崎市	18 176	11 026	736	1 256	1 454	2 020	1 244	84
相模原市	8 464	4 999	441	574	659	987	614	53
新潟市	13 181	7 120	1 133	822	1 022	1 525	783	258
静岡市	13 812	8 823	978	651	878	1 029	683	292
浜松市	13 392	8 359	1 044	586	1 076	1 070	733	231
名古屋市	51 742	32 570	4 064	2 497	4 986	3 580	2 516	390
京都市	35 496	23 393	2 682	1 671	1 882	2 521	1 559	638
大阪市	105 849	77 931	5 474	3 890	6 086	5 546	3 875	781
堺市	12 804	7 694	897	617	1 142	1 318	686	112
神戸市	31 670	20 713	2 271	1 421	2 129	2 230	1 487	323
岡山市	13 910	8 099	986	864	1 406	1 240	836	114
広島市	22 022	13 555	842	1 372	2 371	1 846	1 242	326
北九州市	18 715	11 957	971	1 094	1 524	1 598	1 034	152
福岡市	33 119	22 354	1 542	1 756	2 133	2 534	1 887	303
熊本市	13 630	8 656	686	827	949	1 183	868	163
<b>中核市(再掲)</b>								
旭川市	6 397	3 785	369	453	454	533	448	81
函館市	6 491	3 710	398	622	370	510	426	156
青森市	6 870	4 301	480	472	283	525	403	116
八戸市	5 645	3 332	366	489	246	452	316	138
盛岡市	5 467	3 260	280	333	478	563	351	73
秋田市	5 406	3 292	264	371	368	482	409	74
山形市	4 743	2 954	250	275	393	372	282	52
郡山市	6 396	3 477	489	392	583	713	432	89
いわき市	6 835	3 744	449	508	590	719	395	170
福島市	5 160	2 895	347	294	454	573	310	88
宇都宮市	9 312	5 591	621	517	733	881	553	85
前橋市	5 772	3 487	434	373	455	270	393	119
高崎市	6 465	4 029	528	388	508	273	408	114
川越市	5 133	2 931	440	286	458	562	310	27
越谷市	4 508	2 792	287	262	296	495	281	23
川口市	6 957	4 310	424	468	357	735	490	34
船橋市	7 803	4 560	573	551	489	824	487	70
柏市	5 828	3 470	461	364	426	574	358	37
八王子市	8 242	4 839	786	472	560	853	469	47
横須賀市	5 526	3 559	281	371	284	546	332	62
富山市	7 917	4 384	504	516	886	796	462	114
金沢市	10 833	6 407	918	561	927	845	534	187
福井市	6 750	3 796	485	419	634	589	364	157
甲府市	4 386	2 834	280	251	244	335	249	52
長野市	7 965	4 750	524	391	860	584	390	88
岐阜市	8 696	5 350	740	456	746	661	481	89
豊橋市	6 447	3 664	641	356	602	510	364	59
豊田市	7 649	3 906	614	398	1 370	714	423	45
岡崎市	6 187	3 354	643	353	752	504	360	42
大津市	5 431	3 003	600	355	375	448	347	134
高槻市	4 198	2 518	365	224	340	369	227	27
東大阪市	7 991	5 127	510	413	556	685	461	48
豊中市	5 212	3 278	423	278	321	429	303	57
枚方市	5 080	3 053	420	261	416	495	275	37
八尾市	3 883	2 323	259	204	355	369	228	32
寝屋川市	3 372	2 185	252	159	240	276	171	19
姫路市	10 579	6 367	815	613	885	848	568	124
西宮市	6 983	4 383	666	292	447	537	327	81
尼崎市	7 953	5 173	488	374	607	678	365	47
明石市	4 511	2 703	321	276	407	360	223	78
奈良市	6 189	4 201	565	280	168	459	302	46
和歌山市	7 194	4 589	488	420	481	530	404	50
鳥取市	4 056	1 971	375	292	534	358	224	82
松江市	3 821	2 214	240	276	326	323	232	61
倉敷市	7 991	4 332	578	546	994	824	440	63
福山市	7 657	4 342	403	520	712	782	500	164
呉市	3 709	1 911	177	363	351	428	266	74
下関市	5 107	2 781	350	494	300	457	299	117
高松市	9 254	5 231	813	502	709	713	507	162
松山市	9 857	5 895	713	600	809	849	517	117
高知市	7 951	4 909	623	456	575	540	421	145
久留米市	6 214	3 885	403	301	446	487	350	141
長崎市	7 633	4 612	478	565	411	741	428	129
佐世保市	4 535	2 725	259	334	247	443	282	67
大分市	8 295	4 961	601	533	714	709	512	96
宮崎市	8 438	5 501	493	465	429	652	508	102
鹿児島市	10 969	6 837	542	682	667	917	726	172
那覇市	11 794	8 783	590	403	753	351	402	201

統計表 10 人工妊娠中絶件数・実施率（女子人口千対），都道府県別

(単位：件)

	総数	13歳未満	13歳	14歳	15歳	16歳	17歳	18歳	19歳
全 国	156 429	20	29	136	398	1 214	2 155	3 285	5 440
北 海 道	6 809	1	-	12	21	69	119	155	292
青 森	1 439	-	1	2	1	5	26	35	45
岩 手	1 417	-	-	1	4	5	11	20	47
宮 城	3 067	-	-	-	7	22	48	59	111
秋 田	887	-	-	1	2	6	7	12	25
山 形	982	-	-	-	-	5	14	16	27
福 島	2 061	-	-	1	4	14	17	79	59
茨 城	2 269	-	-	2	3	30	38	47	63
栃 木	2 288	-	-	2	6	15	39	45	69
群 馬	2 187	-	-	1	10	14	27	53	67
埼 玉	5 709	-	1	4	15	50	86	103	168
千 葉	5 797	1	1	1	14	39	84	135	207
東 京	27 192	4	1	9	41	129	233	472	990
神 奈 川	11 286	1	3	15	35	95	173	307	460
新 潟	2 296	-	1	-	4	17	33	56	85
富 山	959	-	-	5	1	12	24	21	33
石 川	1 187	-	-	-	1	14	17	17	38
福 井	812	-	-	1	2	6	5	16	24
山 梨	799	-	-	1	2	6	16	17	34
長 野	2 283	-	-	1	5	22	32	41	46
岐 阜	1 714	-	1	2	6	17	28	27	57
静 岡	3 341	-	1	6	13	41	58	76	84
愛 知	8 758	1	2	8	20	79	110	183	252
三 重	1 820	-	1	1	6	17	24	46	71
滋 賀	1 142	-	1	-	1	15	22	26	44
京 都	2 873	-	1	1	6	20	31	40	98
大 阪	13 252	1	7	8	36	97	190	290	510
兵 庫	4 665	2	1	5	15	29	82	105	182
奈 良	844	-	-	-	2	6	12	11	22
和 歌 山	889	-	-	4	3	12	16	22	22
鳥 取	878	-	-	1	7	6	18	15	24
島 根	604	-	-	1	2	9	6	14	25
岡 山	2 156	-	-	4	8	17	31	52	97
広 島	3 842	1	-	7	8	30	59	83	126
山 口	1 492	-	-	1	1	16	36	38	60
徳 島	770	-	1	1	1	7	10	19	27
香 川	1 039	1	-	-	2	20	15	14	32
愛 媛	1 614	-	-	1	6	14	25	42	60
高 知	812	1	1	3	3	8	9	16	29
福 岡	8 963	3	2	9	29	84	143	187	305
佐 賀	1 070	-	1	2	1	4	10	25	36
長 崎	1 723	1	-	2	4	5	24	17	56
熊 本	2 658	-	-	2	5	31	29	56	86
大 分	1 473	-	-	2	4	6	20	35	40
宮 崎	1 673	-	-	1	6	10	27	45	45
鹿 児 島	2 475	1	-	2	11	24	31	42	85
沖 縄	2 163	1	1	3	14	15	40	53	75

注：1) 「実施率」は、分母に15～49歳の女子人口を用い、分子に50歳以上の数値を除いた「人工妊娠中絶件数」を用いて計算した。

20～24歳	25～29歳	30～34歳	35～39歳	40～44歳	45～49歳	50歳以上	不詳	実施率 <sup>1)</sup>	
39 807	31 390	29 404	28 129	13 588	1 400	11	23	6.2	全 国
1 789	1 366	1 247	1 101	576	61	-	-	6.9	北 海 道
342	268	279	284	142	9	-	-	6.7	青 森
295	256	301	303	165	9	-	-	6.7	岩 手
746	578	583	591	302	20	-	-	6.7	宮 城
180	163	188	199	90	13	-	1	5.8	秋 田
211	168	204	225	104	8	-	-	5.3	山 形
384	411	438	424	217	13	-	-	6.5	福 島
454	442	470	455	236	28	-	1	4.3	茨 城
522	424	475	446	214	28	1	2	6.3	栃 木
528	386	443	438	197	23	-	-	6.0	群 馬
1 179	1 026	1 219	1 257	544	56	1	-	3.8	埼 玉
1 300	1 067	1 158	1 151	572	67	-	-	4.6	千 葉
8 378	6 349	4 581	3 952	1 869	183	1	-	8.4	東 京
3 151	2 154	1 892	1 894	995	108	3	-	5.8	神 奈 川
486	431	472	459	229	23	-	-	5.8	新 潟
208	163	185	199	95	13	-	-	5.1	富 山
301	242	208	230	105	14	-	-	5.4	石 川
172	139	171	171	96	9	-	-	5.8	福 井
185	142	145	157	79	11	-	4	5.5	山 梨
482	421	476	475	252	23	-	7	6.2	長 野
432	273	346	349	159	17	-	-	4.6	岐 阜
713	643	670	674	327	35	-	-	4.9	静 岡
2 263	1 745	1 626	1 630	755	84	-	-	5.6	愛 知
400	310	379	379	171	15	-	-	5.4	三 重
207	170	226	266	150	14	-	-	4.0	滋 賀
745	571	560	497	276	26	1	-	5.4	京 都
3 854	2 790	2 324	2 073	971	100	1	-	7.1	大 阪
1 154	925	859	846	419	40	1	-	4.3	兵 庫
168	148	167	198	96	14	-	-	3.3	奈 良
172	183	177	184	79	15	-	-	5.4	和 歌 山
169	169	167	198	94	9	1	-	8.8	鳥 取
127	98	128	121	67	6	-	-	5.3	島 根
508	396	433	430	161	19	-	-	5.9	岡 山
964	817	691	701	315	40	-	-	7.1	広 島
361	296	269	263	135	16	-	-	6.3	山 口
157	164	148	156	74	5	-	-	5.9	徳 島
237	215	225	178	93	7	-	-	5.9	香 川
383	305	317	306	140	14	-	1	6.8	愛 媛
187	165	152	150	82	6	-	-	6.8	高 知
2 457	1 855	1 632	1 428	753	75	1	-	8.5	福 岡
246	177	235	234	87	12	-	-	7.0	佐 賀
374	346	364	357	157	16	-	-	7.4	長 崎
551	504	601	521	246	26	-	-	8.3	熊 本
309	324	289	288	144	12	-	-	7.2	大 分
364	306	334	370	151	14	-	-	8.8	宮 崎
515	474	516	523	229	22	-	-	8.6	鹿 児 島
497	425	434	398	178	22	-	7	7.1	沖 縄

参考 人口10万対比率及び人工妊娠中絶実施率の算出に用いた人口

都道府県別総人口・女子人口(15～49歳)  
(単位：人)

	総人口	女子人口 (15～49歳)
全 国	126 167 000	25 124 000
北 海 道	5 250 000	990 000
青 森	1 246 000	215 000
岩 手	1 227 000	210 000
宮 城	2 306 000	459 000
秋 田	966 000	152 000
山 形	1 078 000	184 000
福 島	1 846 000	318 000
茨 城	2 860 000	533 000
栃 木	1 934 000	365 000
群 馬	1 942 000	364 000
埼 玉	7 350 000	1 506 000
千 葉	6 259 000	1 262 000
東 京	13 921 000	3 237 000
神 奈 川	9 198 000	1 933 000
新 潟	2 223 000	396 000
富 山	1 044 000	188 000
石 川	1 138 000	218 000
福 井	768 000	140 000
山 梨	811 000	146 000
長 野	2 049 000	366 000
岐 阜	1 987 000	376 000
静 岡	3 644 000	675 000
愛 知	7 552 000	1 572 000
三 重	1 781 000	335 000
滋 賀	1 414 000	287 000
京 都	2 583 000	534 000
大 阪	8 809 000	1 871 000
兵 庫	5 466 000	1 093 000
奈 良	1 330 000	256 000
和 歌 山	925 000	164 000
鳥 取	556 000	100 000
島 根	674 000	113 000
岡 山	1 890 000	367 000
広 島	2 804 000	542 000
山 口	1 358 000	237 000
徳 島	728 000	130 000
香 川	956 000	175 000
愛 媛	1 339 000	238 000
高 知	698 000	119 000
福 岡	5 104 000	1 052 000
佐 賀	815 000	153 000
長 崎	1 327 000	233 000
熊 本	1 748 000	322 000
大 分	1 135 000	204 000
宮 崎	1 073 000	191 000
鹿 児 島	1 602 000	288 000
沖 縄	1 453 000	305 000

年齢階級別女子人口(15～49歳)  
(単位：人)

年齢階級	女子人口 (15～49歳)
総 数	25 124 000
15～19歳	2 835 000
15歳	541 000
16歳	548 000
17歳	565 000
18歳	579 000
19歳	603 000
20～24歳	3 089 000
25～29歳	3 025 000
30～34歳	3 305 000
35～39歳	3 723 000
40～44歳	4 301 000
45～49歳	4 846 000

資料：「人口推計（令和元年10月1日現在）」  
(総務省統計局)

資料：「人口推計（令和元年10月1日現在）」 (総務省統計局)

# 用語の定義

## 1 精神保健福祉関係

### (1) 申請通報届出

精神保健及び精神障害者福祉に関する法律（以下「法」という。）第 22 条から第 26 条の 3 までの規定に基づき、一般・警察官等から、精神障害者又はその疑いのある者等について、最寄りの保健所長を経て都道府県知事に申請・通報又は届出がなされることをいう。

### (2) 措置入院

法第 29 条に基づき、2 人以上の指定医が診察した結果が、その者が精神障害者であり、かつ入院させなければその精神障害のために自身を傷つけ又は他人に害を及ぼすおそれ（自傷他害のおそれ）があることで一致した場合に、都道府県知事が国若しくは都道府県立の精神科病院又は指定病院に入院させることができる制度をいう。

### (3) 医療保護入院

法第 33 条に基づき、指定医又は特定医師が診察した結果、精神障害者であると診断され、入院の必要があると認められた者で家族等の同意がある場合に、精神科病院の管理者が患者本人の同意がなくても精神科病院に入院させることができる制度をいう。

### (4) 精神障害者保健福祉手帳

法第 45 条に基づき、精神障害者が都道府県知事又は指定都市の市長に申請し、精神障害の状態にあると認められたときに交付される手帳をいう。

「1 級」とは、他人の援助を受けなければ、ほとんど自分の用を弁ずることができない程度、「2 級」とは、必ずしも他人の助けを借りる必要はないが、日常生活が困難な程度、「3 級」とは、日常生活又は社会生活に制限を受けるか、日常生活又は社会生活に制限を加えることを必要とする程度をいう。

### (5) 精神保健福祉センター

法第 6 条に基づく、精神保健の向上及び精神障害者の福祉の増進を図るための機関をいい、すべての都道府県・指定都市に設置されている。

## 2 栄養関係

### (1) 特定給食施設

健康増進法第 20 条第 1 項に規定される施設で、特定かつ多数の者に対して継続的に 1 回 100 食以上又は 1 日 250 食以上の食事を供給する施設をいう。

### (2) その他の給食施設

健康増進法第 18 条第 1 項第 2 号に規定する、特定かつ多数の者に対して継続的に食事を供給する施設のうち、「特定給食施設」に該当しない施設をいう。

## 3 生活衛生関係

### (1) 興行場

映画、演劇、音楽、スポーツ、演芸等を公衆に見せ、又は聞かせる施設をいう。

### (2) 簡易宿所営業

宿泊する場所を多人数で共用する構造及び設備を設けて行う営業（山小屋、ユースホステル、カプセルホテル等）をいう。

### (3) 下宿営業

1 月以上の期間を単位として宿泊させる営業をいう。

### (4) 一般公衆浴場

当該公衆浴場の入浴料金が、公衆浴場入浴料金の統制額の指定等に関する省令に基づく都道府県知事の統制を受け、かつ、当該施設の配置について都道府県の条例による規制の対象にされている施設をいう。

#### 4 食品衛生関係

##### (1) 食品関係営業施設

食品衛生法に規定する営業の許可を要する施設 34 種と、食品衛生法上の営業許可を要しないが監視又は指導の対象となる施設（この報告では 11 種に分類）をいい、主な施設を計上している。

#### 5 薬事関係

##### (1) 薬局

医薬品、医療機器等の品質、有効性及び安全性の確保等に関する法律第 2 条第 12 項に規定する、薬剤師が販売又は授与の目的で調剤の業務を行う場所をいう。

ただし、病院若しくは診療所又は飼育動物診療施設の調剤所を除く。