

平成 30 年 10 月 25 日

照会先

政策統括官付参事官付行政報告統計室

室長 佐藤 恵治

衛生統計第一係

(代表番号) 03(5253)1111 (内線 7511)

(直通番号) 03(3595)2919

## 平成 29 年度衛生行政報告例の概況

### 目 次

	頁
衛生行政報告例の概要	1
結果の概要	2
1 精神保健福祉関係	
(1) 精神障害者申請通報届出数、措置入院患者数及び医療保護入院届出数	2
(2) 精神障害者保健福祉手帳交付台帳登載数	3
(3) 精神保健福祉センターにおける相談延人員	3
2 栄養関係	4
3 生活衛生関係	5
4 食品衛生関係	7
5 薬事関係	8
6 母体保護関係	9
統計表一覧	12
参考 人口 10 万対比率及び人工妊娠中絶実施率の算出に用いた人口	27
用語の定義	28

本概況に掲載しているものは、衛生行政報告例の年度報・隔年報のうち、年度報の主な項目についてまとめたものである。

平成29年度衛生行政報告例の結果は、厚生労働省ホームページにも掲載しています。  
URL (<http://www.mhlw.go.jp/toukei/list/36-19.html>)

# 衛生行政報告例の概要

## 1 報告の目的

衛生行政報告例は、衛生関係諸法規の施行に伴う各都道府県、指定都市及び中核市における衛生行政の実態を把握し、衛生行政運営の基礎資料を得ることを目的とする。

## 2 報告の対象

都道府県、指定都市及び中核市

## 3 報告の種類

年度報（51表）及び隔年報（11表）とする。

## 4 報告の事項

精神保健福祉関係、栄養関係、衛生検査関係、生活衛生関係、食品衛生関係、乳肉衛生関係、医療関係、薬事関係、母体保護関係、難病・小児慢性特定疾病関係、狂犬病予防関係

## 5 報告の方法及び系統

(1) 都道府県知事、指定都市及び中核市の長は、所定の報告事項について定められた期限までに、厚生労働省政策統括官（統計・情報政策、政策評価担当）に提出する。

(2) 報告の系統は次のとおりである。

厚生労働省 ————— 都道府県・指定都市・中核市

## 6 利用上の注意

(1) 表章記号の規約

計数のない場合	—
計数項目のあり得ない場合	・
減少数又は減少率の場合	△
比率が微小(0.05未満)の場合	0.0

(2) 掲載している割合の数値は四捨五入しているため、内訳の合計が「総数」に合わない場合がある。

(3) 人口10万対比率及び人工妊娠中絶実施率は、総務省統計局発表の「人口推計（平成29年10月1日現在）」により算出した。（27頁「参考 人口10万対比率及び人工妊娠中絶実施率の算出に用いた人口」参照）

(4) 本概況に掲載している平成22年度の数値については、東日本大震災の影響により、宮城県及び福島県の一部地域が含まれていない。  
詳細は、各頁の表、図又は統計表の脚注に記載している。

# 結果の概要

## 1 精神保健福祉関係

### (1) 精神障害者申請通報届出数、措置入院患者数及び医療保護入院届出数

平成29年度の一般・警察官等からの「申請通報届出数」は26,782件で、前年度に比べ1,564件(5.5%)減少している。また、「申請通報届出のあった者のうち診察を受けた者数」は9,536人で、前年度に比べ239人(2.4%)減少している。(表1)

平成29年度末現在の「措置入院患者数」は1,444人で、前年度に比べ58人(3.9%)減少している(表1、図1)。

平成29年度の「医療保護入院届出数」は185,654件で、前年度に比べ4,779件(2.6%)増加している(表1、図2)。

表1 精神障害者申請通報届出数、措置入院患者数及び医療保護入院届出数の年次推移

	平成25年度 (2013)	26年度 ( '14)	27年度 ( '15)	28年度 ( '16)	29年度 ( '17)	対前年度	
						増減数	増減率 (%)
申請通報届出数(件) (各年度)	23 177	24 729	25 922	28 346	26 782	△ 1 564	△ 5.5
申請通報届出のあった者のうち 診察を受けた者数(人) (各年度)	9 404	9 094	9 484	9 775	9 536	△ 239	△ 2.4
措置入院患者数(人) (各年度末現在) (人口10万対)	1 482 1.2	1 479 1.2	1 519 1.2	1 502 1.2	1 444 1.1	△ 58	△ 3.9
医療保護入院届出数(件) <sup>1)</sup> (各年度)	211 980	170 079	177 640	180 875	185 654	4 779	2.6

注：1)平成26年4月1日の精神保健及び精神障害者福祉に関する法律の一部を改正する法律の施行により、保護者制度が廃止され、医療保護入院の同意者が従来の保護者又は扶養義務者から、家族等のうちいずれかの者となった。

図1 措置入院患者数の年次推移

各年(度)末現在

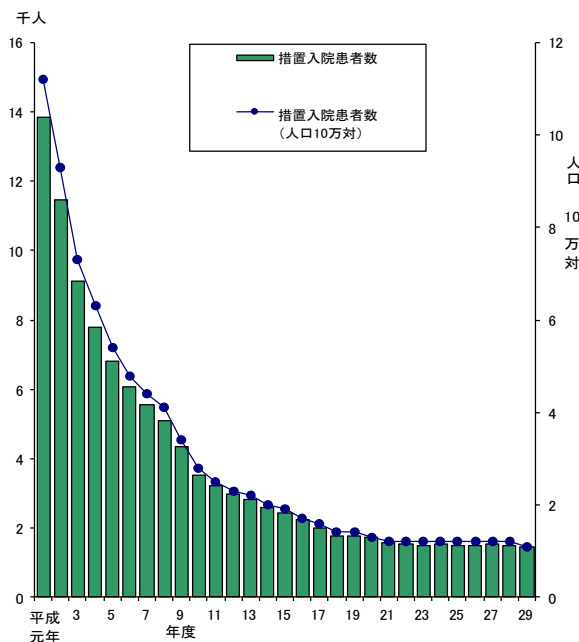
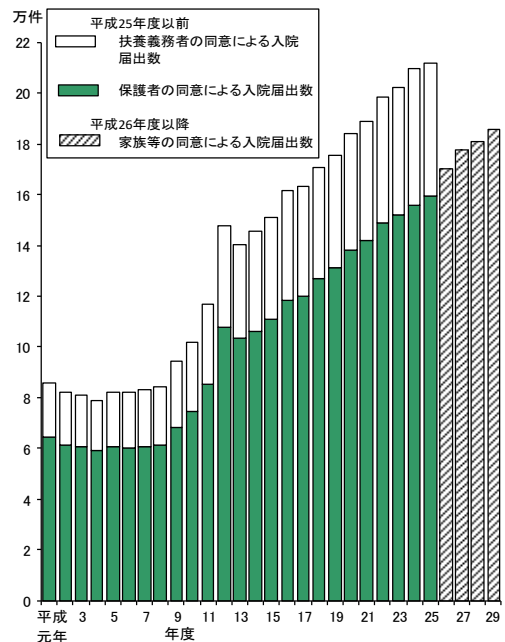


図2 医療保護入院届出数の年次推移<sup>2)</sup>

各年(度)



注：平成8年までは、暦年の数値である。

1)平成22年度は、東日本大震災の影響により、宮城県のうち仙台市以外の市町村が含まれていない。

2)平成26年4月1日の精神保健及び精神障害者福祉に関する法律の一部を改正する法律の施行により、保護者制度が廃止され、医療保護入院の同意者が従来の保護者又は扶養義務者から、家族等のうちいずれかの者となった。

## (2) 精神障害者保健福祉手帳交付台帳登録数

平成 29 年度末現在の精神障害者保健福祉手帳交付台帳登録数（有効期限切れを除く。）は 991,816 人で、前年度に比べ 70,794 人（7.7%）増加している（表 2）。

表 2 精神障害者保健福祉手帳交付台帳登録数（有効期限切れを除く。）の年次推移  
（単位：人） 各年度末現在

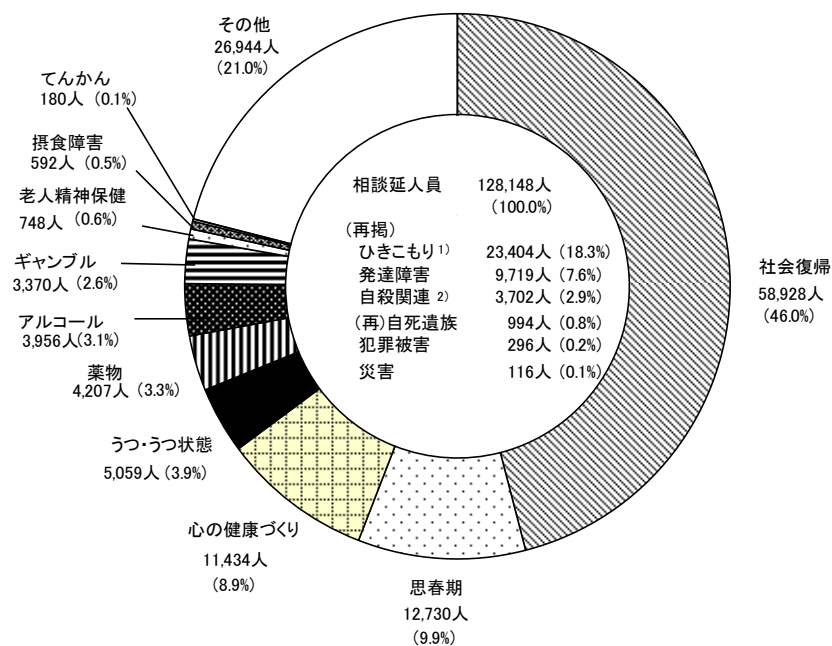
	平成25年度 (2013)	26年度 ( '14)	27年度 ( '15)	28年度 ( '16)	29年度 ( '17)	対前年度	
						増減数	増減率 (%)
精神障害者保健福祉手帳 交付台帳登録数 (有効期限切れを除く。) (人口10万対)	751 150	803 653	863 649	921 022	991 816	70 794	7.7
1級	105 376	108 557	112 347	116 012	120 651	4 639	4.0
2級	460 538	488 121	519 356	550 819	590 557	39 738	7.2
3級	185 236	206 975	231 946	254 191	280 608	26 417	10.4

## (3) 精神保健福祉センターにおける相談延人員

平成 29 年度の精神保健福祉センターにおける相談延人員は 128,148 人となっている。主な相談内容別にみると、「社会復帰」が 58,928 人（46.0%）と最も多く、次いで「思春期」12,730 人（9.9%）、「心の健康づくり」11,434 人（8.9%）となっている。

また、相談延人員のうち相談内容が「（再掲）ひきこもり」は 23,404 人（18.3%）、「（再掲）発達障害」は 9,719 人（7.6%）となっている。（図 3）

図 3 精神保健福祉センターにおける主な相談内容別延人員  
平成 29 年度



注：1) 「ひきこもり」とは、仕事や学校に行かず、かつ家族以外の人との交流をほとんどせずに、6か月以上続けて自宅にひきこもっている状態にある7歳から49歳までの者をいう。  
2) 「自殺関連」とは、相談内容が、自殺の危険、予告・通知、実行中、未遂、遺族等からの相談のいずれかに該当するものをいう。

## 2 栄養関係

平成 29 年度末現在の「給食施設」は 91,002 施設となっており、そのうち「特定給食施設」は 50,542 施設 (55.5%) で、「その他の給食施設」は 40,460 施設 (44.5%) となっている (表 3、図 4)。

特定給食施設の「指定施設」は 2,816 施設 (3.1%) となっている (図 4)。

特定給食施設の種別別構成割合をみると、「学校」(31.2%) が最も多く、次いで「児童福祉施設」(26.1%)、「病院」(11.2%) となっている (図 5)。

表 3 給食施設数の年次推移

(単位：施設)	各年度末現在					対前年度	
	平成25年度 (2013)	26年度 ( ' 14)	27年度 ( ' 15)	28年度 ( ' 16)	29年度 ( ' 17)	増減数	増減率 (%)
	給食施設	87 139	87 702	88 645	90 419	91 002	583
特定給食施設	49 111	49 332	49 744	50 350	50 542	192	0.4
学校	16 032	15 884	15 769	15 766	15 772	6	0.0
病院	5 688	5 666	5 659	5 655	5 670	15	0.3
介護老人保健施設	2 767	2 761	2 811	2 823	2 865	42	1.5
老人福祉施設	4 361	4 474	4 672	4 753	4 832	79	1.7
児童福祉施設	11 446	11 727	12 467	13 056	13 206	150	1.1
社会福祉施設	811	791	791	764	764	0	0.0
事業所	5 816	5 735	5 607	5 551	5 492	△ 59	△ 1.1
寄宿舎	563	579	574	553	556	3	0.5
矯正施設	121	118	116	114	115	1	0.9
自衛隊	193	198	189	193	190	△ 3	△ 1.6
一般給食センター	429	411	402	396	376	△ 20	△ 5.1
その他	884	988	687	726	704	△ 22	△ 3.0
その他の給食施設	38 028	38 370	38 901	40 069	40 460	391	1.0

図 4 特定給食施設—その他の給食施設の構成割合

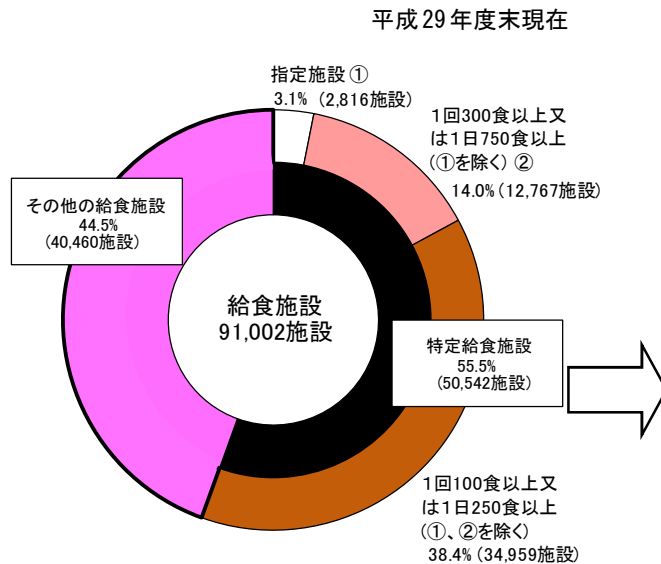
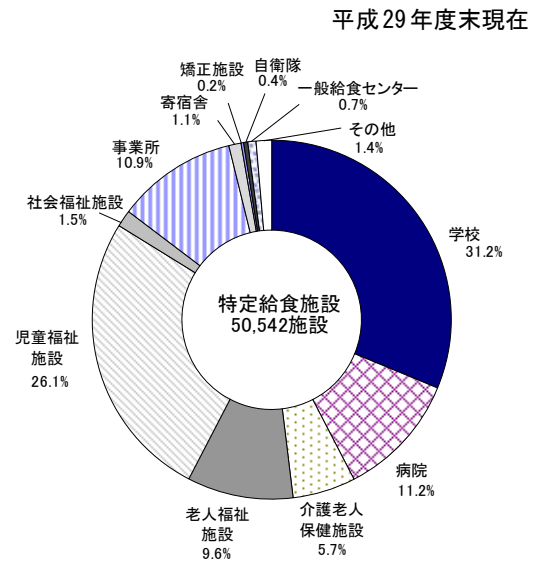


図 5 特定給食施設の種別別構成割合



特定給食施設(※)の3分類

※健康増進法第20条第1項に規定される施設で、特定かつ多数の者に対して継続的に1回100食以上又は1日250食以上の食事を供給する施設をいう。

指定施設 ①

- ・医学的な管理を必要とする者に食事を提供する特定給食施設であって、継続的に1回300食以上又は1日750食以上の食事を供給するもの
- ・上記以外の管理栄養士による特別な栄養管理を必要とする特定給食施設であって、継続的に1回500食以上又は1日1,500食以上の食事を供給するもの

1回300食以上又は1日750食以上(①を除く) ②

1回100食以上又は1日250食以上(①、②を除く)

### 3 生活衛生関係

平成29年度末現在の生活衛生関係施設数についてみると、「常設の興行場」は4,760施設で、前年度に比べ13施設(0.3%)増加しており、このうち「映画館」は1,475施設で、27施設(1.9%)増加している。

「旅館業」は82,150施設で、前年度に比べ2,308施設(2.9%)増加しており、このうち「ホテル営業」は10,402施設で、301施設(3.0%)増加、「旅館営業」は38,622施設で、867施設(2.2%)減少している。

「公衆浴場」は25,121施設で、前年度に比べ210施設(0.8%)減少しており、このうち「一般公衆浴場」は3,729施設で、171施設(4.4%)減少している。

「理容所」は120,965施設で、前年度に比べ1,574施設(1.3%)減少し、「美容所」は247,578施設で、4,218施設(1.7%)増加している。

「クリーニング業」は96,041施設で、前年度に比べ3,668施設(3.7%)減少し、このうち「クリーニング所(取次所を除く。)」は26,992施設で855施設(3.1%)減少している。(表4、図6)

表4 生活衛生関係施設数の年次推移

(単位：施設)

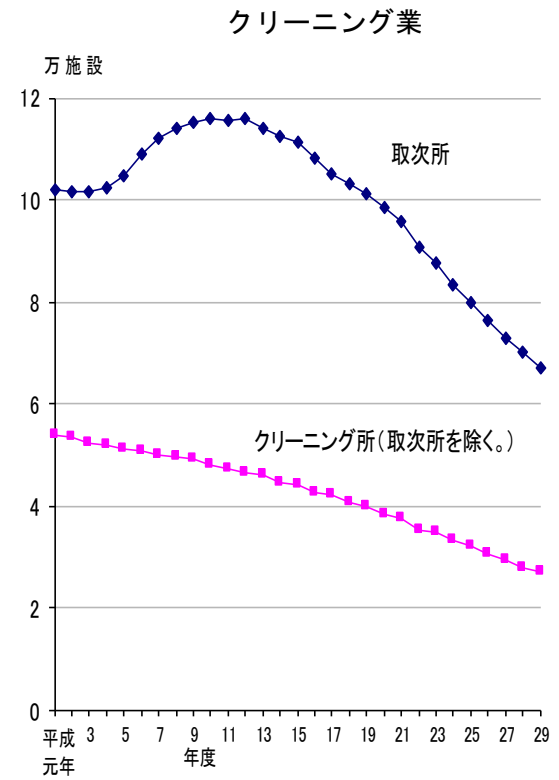
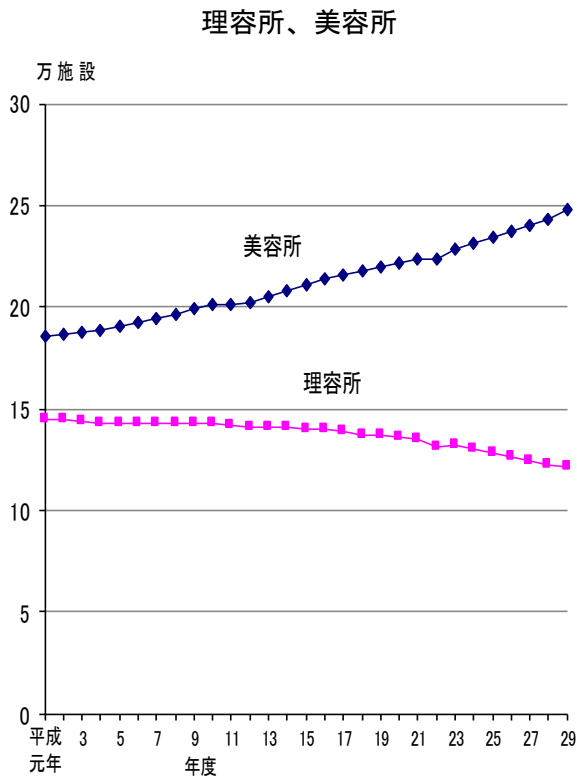
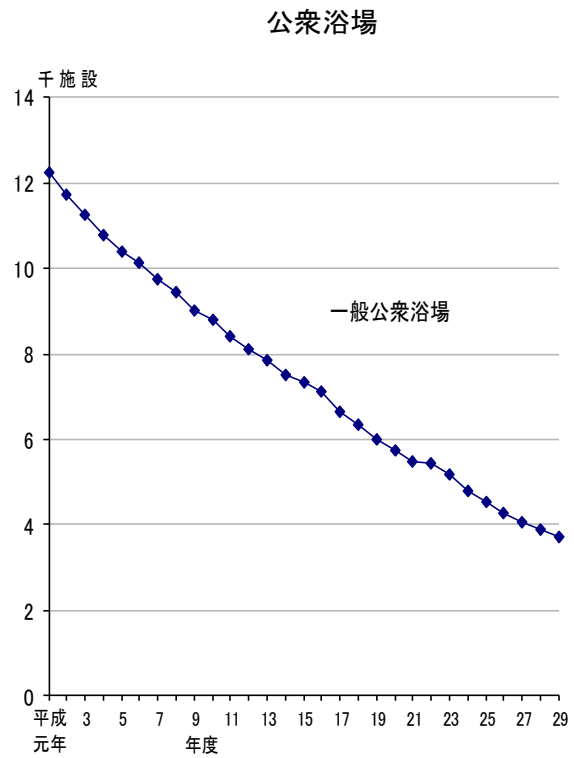
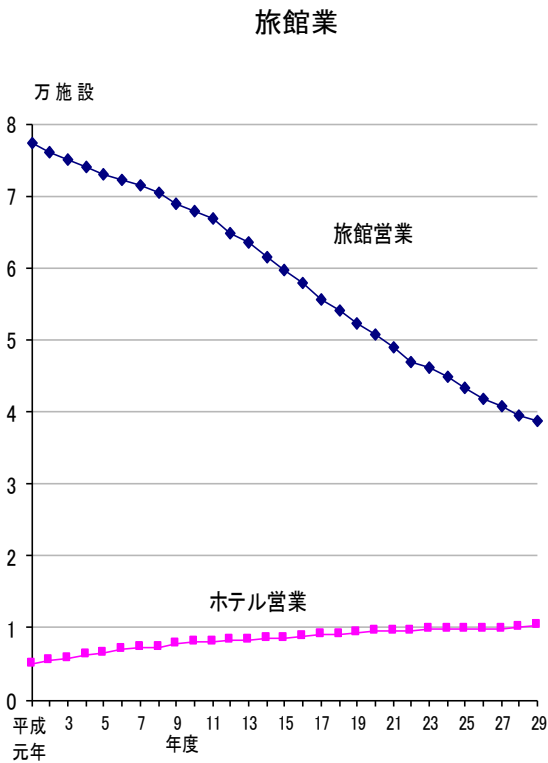
各年度末現在

	平成25年度 (2013)	26年度 ( ' 14)	27年度 ( ' 15)	28年度 ( ' 16)	29年度 ( ' 17)	対前年度	
						増減数	増減率 (%)
常設の興行場	4 782	4 745	4 785	4 747	4 760	13	0.3
映画館	1 524	1 496	1 490	1 448	1 475	27	1.9
スポーツ施設	364	360	355	356	357	1	0.3
その他	2 894	2 889	2 940	2 943	2 928	△ 15	△ 0.5
旅館業	79 519	78 898	78 519	79 842	82 150	2 308	2.9
ホテル営業	9 809	9 879	9 967	10 101	10 402	301	3.0
旅館営業	43 363	41 899	40 661	39 489	38 622	△ 867	△ 2.2
簡易宿所営業	25 560	26 349	27 169	29 559	32 451	2 892	9.8
下宿営業	787	771	722	693	675	△ 18	△ 2.6
公衆浴場	26 580	26 221	25 703	25 331	25 121	△ 210	△ 0.8
一般公衆浴場	4 542	4 293	4 078	3 900	3 729	△ 171	△ 4.4
その他	22 038	21 928	21 625	21 431	21 392	△ 39	△ 0.2
理容所	128 127	126 546	124 584	122 539	120 965	△ 1 574	△ 1.3
美容所	234 089	237 525	240 299	243 360	247 578	4 218	1.7
クリーニング業	113 567	108 513	104 180	99 709	96 041	△ 3 668	△ 3.7
クリーニング所 (取次所を除く。)	32 005	30 371	29 423	27 847	26 992	△ 855	△ 3.1
取次所	79 773	76 341	72 888	69 929	67 110	△ 2 819	△ 4.0
無店舗取次店 <sup>1)</sup>	1 789	1 801	1 869	1 933	1 939	6	0.3

注：1)「無店舗取次店」は営業者数である。

図6 主な生活衛生関係施設数の年次推移

各年(度)末現在



注：平成8年までは、暦年の数値である。

1)平成22年度は、東日本大震災の影響により、宮城県のうち仙台市以外の市町村、福島県の相双保健福祉事務所管内の市町村が含まれていない。

#### 4 食品衛生関係

平成 29 年度末現在の「許可を要する食品関係営業施設」は 2,441,483 施設、前年度に比べ 6,547 施設 (0.3%) 減少している。

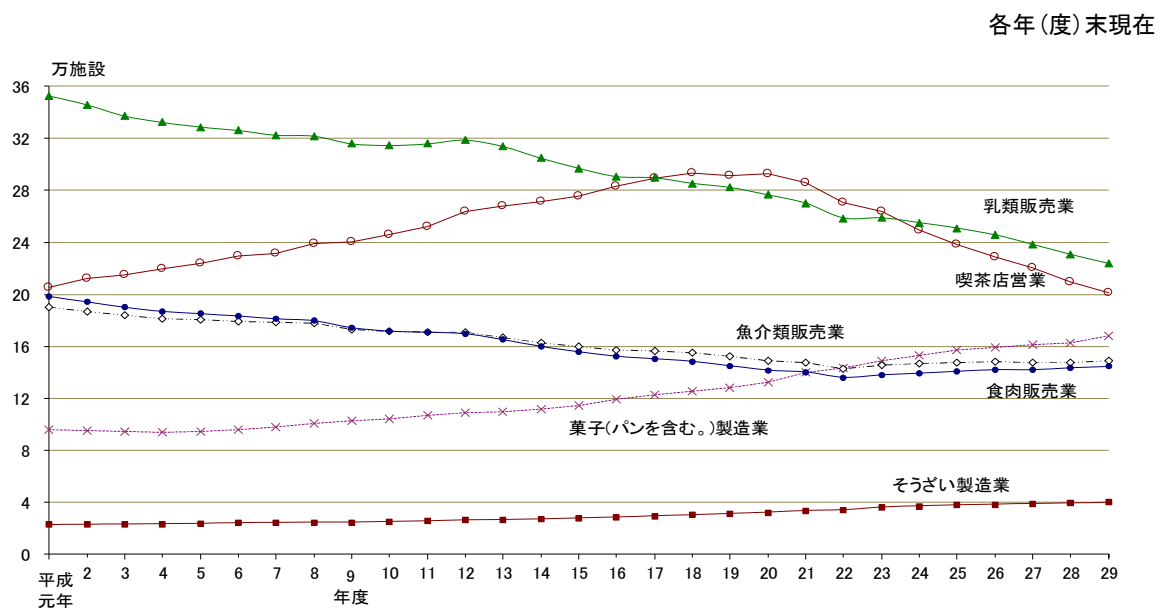
営業許可種別にみると、「飲食店営業」の 1,420,182 施設、「乳類販売業」の 223,662 施設、「喫茶店営業」の 201,385 施設が上位を占めているが、いずれも前年度に比べ減少している。

「菓子(パンを含む。)製造業」は 167,972 施設、「そうざい製造業」は 39,859 施設で、ともに年々増加している。(表 5、図 7)

表 5 主な許可を要する食品関係営業施設数の年次推移

						各年度末現在		
	平成25年度 (2013)	26年度 ( '14)	27年度 ( '15)	28年度 ( '16)	29年度 ( '17)	対前年度		
						増減数	増減率 (%)	
許可を要する食品関係営業施設	2 494 569	2 480 547	2 468 352	2 448 030	2 441 483	△ 6 547	△ 0.3	
(再掲)	飲食店営業	1 425 737	1 422 809	1 424 920	1 420 492	1 420 182	△ 310	△ 0.0
	(再掲) 一般食堂・レストラン等	760 649	753 853	750 779	746 891	745 191	△ 1 700	△ 0.2
	(再掲) 仕出し屋・弁当屋	82 903	82 473	81 538	80 920	81 122	202	0.2
	菓子(パンを含む。)製造業	157 073	159 443	161 066	162 418	167 972	5 554	3.4
	魚介類販売業	147 416	147 918	147 691	147 662	148 556	894	0.6
	喫茶店営業	238 510	228 720	220 138	209 604	201 385	△ 8 219	△ 3.9
	乳類販売業	250 836	245 588	238 274	230 480	223 662	△ 6 818	△ 3.0
	食肉販売業	140 627	141 871	141 996	143 328	144 484	1 156	0.8
	豆腐製造業	8 518	8 017	7 525	6 971	6 563	△ 408	△ 5.9
	めん類製造業	11 582	11 453	11 200	11 053	10 899	△ 154	△ 1.4
	そうざい製造業	37 778	38 325	38 878	39 202	39 859	657	1.7

図 7 営業許可種別にみた主な食品関係営業施設数の年次推移



注：平成 8 年までは、暦年の数値である。

1)平成 22 年度は、東日本大震災の影響により、宮城県のうち仙台市以外の市町村、福島県の相双保健福祉事務所管轄内の市町村が含まれていない。



## 5 薬事関係

平成29年度末現在の薬局数は59,138施設で、前年度に比べ460施設(0.8%)増加している(表6)。

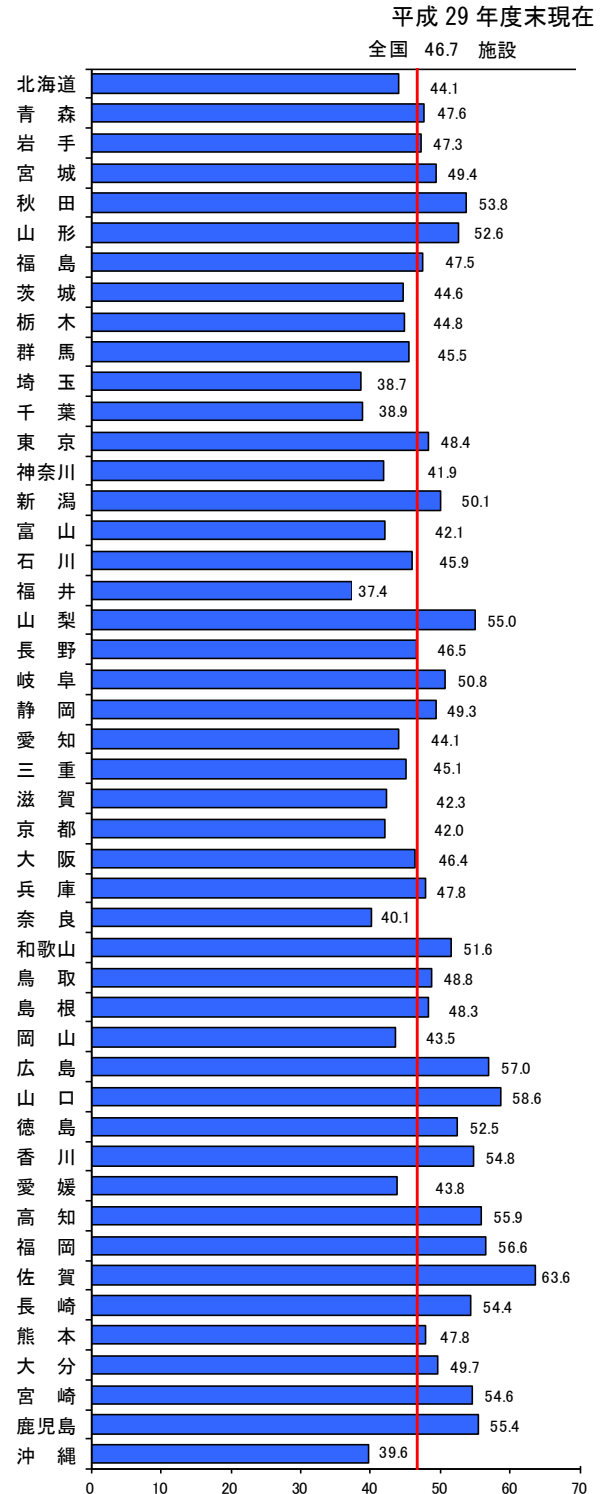
また、人口10万人あたりの薬局数は46.7施設で、都道府県別にみると、佐賀県が63.6施設と最も多く、次いで山口県が58.6施設、広島県が57.0施設となっている。一方、福井県が37.4施設と最も少なく、次いで埼玉県が38.7施設、千葉県が38.9施設となっている。(図8)

表6 都道府県別にみた薬局数

(単位：施設) 各年度末現在

	平成29年度 (2017)	28年度 (’16)	対前年度	
			増減数	増減率 (%)
全 国	59 138	58 678	460	0.8
北 海 道	2 344	2 350	△ 6	△ 0.3
青 森	608	607	1	0.2
岩 手	594	583	11	1.9
宮 城	1 148	1 142	6	0.5
秋 田	536	533	3	0.6
山 形	580	579	1	0.2
福 島	894	895	△ 1	△ 0.1
茨 城	1 290	1 274	16	1.3
栃 木	877	866	11	1.3
群 馬	891	887	4	0.5
埼 玉	2 829	2 797	32	1.1
千 葉	2 429	2 374	55	2.3
東 京	6 646	6 604	42	0.6
神 奈 川	3 836	3 825	11	0.3
新 潟	1 135	1 131	4	0.4
富 山	445	440	5	1.1
石 川	526	514	12	2.3
福 井	291	286	5	1.7
山 梨	453	443	10	2.3
山 崎	966	951	15	1.6
岐 阜	1 021	1 018	3	0.3
静 岡	1 813	1 817	△ 4	△ 0.2
愛 知	3 321	3 278	43	1.3
三 重	812	800	12	1.5
滋 賀	597	586	11	1.9
京 都	1 091	1 026	65	6.3
大 阪	4 092	4 046	46	1.1
兵 庫	2 632	2 591	41	1.6
奈 良	541	530	11	2.1
和 歌 山	488	487	1	0.2
鳥 取	276	273	3	1.1
島 根	331	325	6	1.8
岡 山	830	838	△ 8	△ 1.0
広 島	1 613	1 618	△ 5	△ 0.3
山 口	810	815	△ 5	△ 0.6
徳 島	390	392	△ 2	△ 0.5
香 川	530	534	△ 4	△ 0.7
愛 媛	598	586	12	2.0
高 知	399	399	0	0.0
福 岡	2 891	2 901	△ 10	△ 0.3
佐 賀	524	536	△ 12	△ 2.2
長 崎	737	744	△ 7	△ 0.9
熊 本	844	835	9	1.1
大 分	572	559	13	2.3
宮 崎	595	595	0	0.0
鹿 児 島	901	897	4	0.4
沖 縄	571	571	0	0.0

図8 都道府県別にみた薬局数(人口10万対)



## 6 母体保護関係

平成29年度の人工妊娠中絶件数は164,621件で、前年度に比べ3,394件(2.0%)減少している。「20歳未満」について各歳でみると、「19歳」が6,113件と最も多く、次いで「18歳」が3,523件となっている。

人工妊娠中絶実施率(女子人口千対)は6.4となっており、年齢階級別にみると、「20～24歳」が13.0、「25～29歳」が10.5となっている。「20歳未満」について各歳でみると、「19歳」が10.1、「18歳」が6.0となっている。(表7、図9、図10)

表7 人工妊娠中絶件数及び実施率の年次推移

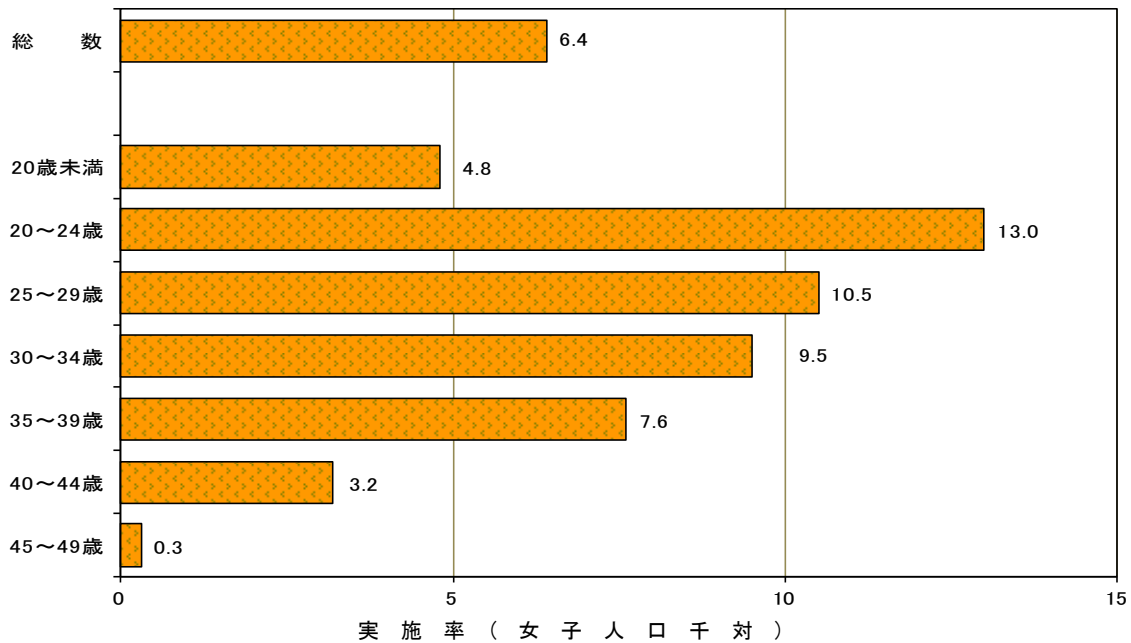
	(単位：件)					各年度	
	平成25年度	26年度	27年度	28年度	29年度	対前年度	
	(2013)	('14)	('15)	('16)	('17)	増減数	増減率 (%)
総数	186 253	181 905	176 388	168 015	164 621	△ 3 394	△ 2.0
20歳未満	19 359	17 854	16 113	14 666	14 128	△ 538	△ 3.7
15歳未満	318	303	270	220	218	△ 2	△ 0.9
15歳	1 005	786	633	619	518	△ 101	△ 16.3
16歳	2 648	2 183	1 845	1 452	1 421	△ 31	△ 2.1
17歳	3 817	3 283	2 884	2 517	2 335	△ 182	△ 7.2
18歳	4 807	4 679	4 181	3 747	3 523	△ 224	△ 6.0
19歳	6 764	6 620	6 300	6 111	6 113	2	0.0
20～24歳	40 268	39 851	39 430	38 561	39 270	709	1.8
25～29歳	37 999	36 594	35 429	33 050	32 222	△ 828	△ 2.5
30～34歳	36 757	36 621	35 884	34 256	33 082	△ 1 174	△ 3.4
35～39歳	34 115	33 111	31 765	30 307	29 641	△ 666	△ 2.2
40～44歳	16 477	16 558	16 368	15 782	14 876	△ 906	△ 5.7
45～49歳	1 237	1 281	1 340	1 352	1 363	11	0.8
50歳以上	22	17	18	14	11	△ 3	△ 21.4
不詳	19	18	41	27	28	1	3.7
<b>実 施 率 (女子人口千対)</b>							
総数 <sup>1)</sup>	7.0	6.9	6.8	6.5	6.4		
20歳未満 <sup>2)</sup>	6.6	6.1	5.5	5.0	4.8		
15歳	1.7	1.4	1.1	1.1	0.9		
16歳	4.5	3.7	3.2	2.5	2.5		
17歳	6.6	5.6	4.9	4.3	4.0		
18歳	8.0	8.0	7.1	6.3	6.0		
19歳	11.2	11.0	10.8	10.2	10.1		
20～24歳	13.3	13.2	13.5	12.9	13.0		
25～29歳	11.3	11.2	11.2	10.6	10.5		
30～34歳	9.8	10.0	10.0	9.6	9.5		
35～39歳	7.6	7.7	7.7	7.6	7.6		
40～44歳	3.4	3.4	3.4	3.3	3.2		
45～49歳	0.3	0.3	0.3	0.3	0.3		

注：1) 実施率の「総数」は、分母に15～49歳の女子人口を用い、分子に50歳以上の数値を除いた人工妊娠中絶件数を用いて計算した。

2) 実施率の「20歳未満」は、分母に15～19歳の女子人口を用い、分子に15歳未満を含めた人工妊娠中絶件数を用いて計算した。

図9 年齢階級別にみた人工妊娠中絶実施率（女子人口千対）

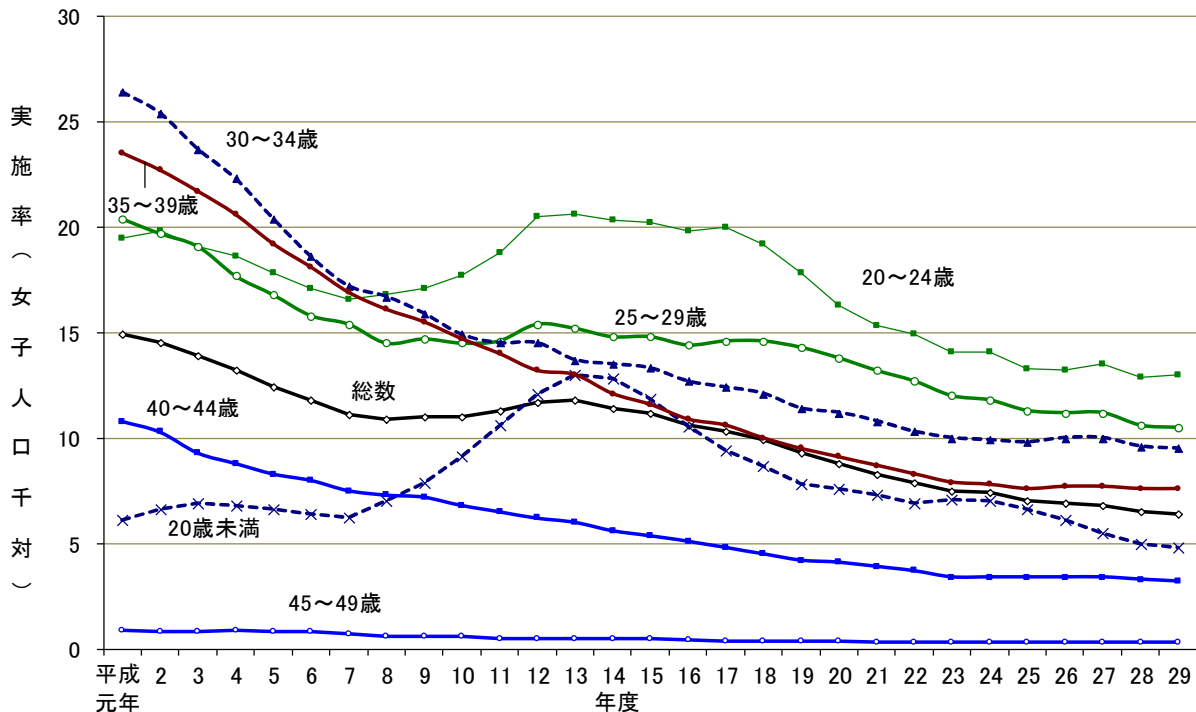
平成29年度



注：1)「総数」は、分母に15～49歳の女子人口を用い、分子に50歳以上の数値を除いた人工妊娠中絶件数を用いて計算した。  
 2)「20歳未満」は、分母に15～19歳の女子人口を用い、分子に15歳未満を含めた人工妊娠中絶件数を用いて計算した。

図10 年齢階級別にみた人工妊娠中絶実施率（女子人口千対）の年次推移

各年(度)



注：平成13年までは「母体保護統計報告」による暦年の数値であり、平成14年度以降は「衛生行政報告例」による年度の数値である。  
 1)平成22年度は、東日本大震災の影響により、福島県の相双保健福祉事務所管轄内の市町村が含まれていない。  
 2)「総数」は、分母に15～49歳の女子人口を用い、分子に50歳以上の数値を除いた人工妊娠中絶件数を用いて計算した。  
 3)「20歳未満」は、分母に15～19歳の女子人口を用い、分子に15歳未満を含めた人工妊娠中絶件数を用いて計算した。



## 統計表一覧

- 統計表 1 措置入院患者数・医療保護入院届出数，年次別
- 統計表 2 主な生活衛生関係施設数，年次別
- 統計表 3 主な許可を要する食品関係営業施設数，年次別
- 統計表 4 年齢階級別人工妊娠中絶実施率（女子人口千対），年次別
- 統計表 5 精神障害者申請通報届出数・措置入院患者数・医療保護入院届出数・精神障害者保健福祉手帳交付台帳登載数（有効期限切れを除く。），都道府県－指定都市（再掲）別
- 統計表 6 精神保健福祉センターにおける主な相談内容別人員数，都道府県－指定都市（再掲）別
- 統計表 7 給食施設数，都道府県－指定都市－中核市（再掲）別
- 統計表 8 生活衛生関係施設（者）数，都道府県－指定都市－中核市（再掲）別
- 統計表 9 主な許可を要する食品関係営業施設数，都道府県－指定都市－中核市（再掲）別
- 統計表10 人工妊娠中絶件数・実施率（女子人口千対），都道府県別

統計表1 措置入院患者数・医療保護入院届出数，年次別

	措置入院患者数(人) (各年(度)末現在)	措置入院患者数 (人口10万対) (各年(度)末現在)	医療保護入院 <sup>2)</sup> 届出数(件) (各年(度))	保護者の同意による 入院届出数(件) (各年(度))	
				保護者の同意による 入院届出数(件) (各年(度))	扶養義務者の同意に よる入院届出数(件) (各年(度))
平成元年	13 843	11.2	85 900	64 190	21 710
2年	11 457	9.3	81 867	61 350	20 517
3年	9 120	7.3	81 155	60 794	20 361
4年	7 794	6.3	79 026	59 178	19 848
5年	6 793	5.4	81 911	60 456	21 455
6年	6 064	4.8	81 888	60 074	21 814
7年	5 570	4.4	82 881	60 432	22 449
8年	5 110	4.1	84 227	61 195	23 032
9年度	4 338	3.4	94 091	68 330	25 761
10年度	3 547	2.8	101 758	74 586	27 172
11年度	3 201	2.5	116 849	85 305	31 544
12年度	2 964	2.3	147 551	107 932	39 619
13年度	2 817	2.2	140 450	103 238	37 212
14年度	2 600	2.0	145 387	106 273	39 114
15年度	2 418	1.9	151 160	111 034	40 126
16年度	2 222	1.7	161 587	118 434	43 153
17年度	2 000	1.6	163 370	119 811	43 559
18年度	1 770	1.4	170 700	126 995	43 705
19年度	1 774	1.4	175 624	131 234	44 390
20年度	1 713	1.3	184 345	138 004	46 341
21年度	1 579	1.2	188 879	142 093	46 786
22年度 <sup>1)</sup>	1 515	1.2	198 487	148 913	49 574
23年度	1 512	1.2	202 500	152 156	50 344
24年度	1 531	1.2	209 547	156 006	53 541
25年度	1 482	1.2	211 980	159 764	52 216
26年度	1 479	1.2	170 079	-	-
27年度	1 519	1.2	177 640	-	-
28年度	1 502	1.2	180 875	-	-
29年度	1 444	1.1	185 654	-	-

注：平成8年までは、暦年の数値である。

- 1)平成22年度は、東日本大震災の影響により、宮城県のうち仙台市以外の市町村が含まれていない。
- 2)平成26年4月1日の精神保健及び精神障害者福祉に関する法律の一部を改正する法律の施行により、保護者制度が廃止され、医療保護入院の同意者が従来の保護者又は扶養義務者から、家族等のうちいずれかの者となった。

統計表2 主な生活衛生関係施設数，年次別

(単位：施設)

各年(度)末現在

	ホテル営業	旅館営業	一般公衆浴場	理容所	美容所	クリーニング所 (取次所を除く。)	取次所
平成元年	4 970	77 269	12 228	144 522	185 452	53 980	101 806
2年	5 374	75 952	11 725	144 214	186 506	53 477	101 385
3年	5 837	74 889	11 234	143 524	187 277	52 315	101 705
4年	6 231	73 899	10 783	143 045	188 582	51 669	102 141
5年	6 633	73 033	10 388	142 619	189 975	51 229	104 839
6年	6 923	72 325	10 112	142 715	192 111	50 699	109 117
7年	7 174	71 556	9 741	142 544	193 918	49 954	111 907
8年	7 412	70 393	9 461	142 718	196 512	49 563	113 991
9年度	7 769	68 982	9 020	142 809	198 889	49 215	115 010
10年度	7 944	67 891	8 790	142 786	201 379	48 103	115 896
11年度	8 110	66 766	8 422	141 321	200 682	47 324	115 703
12年度	8 220	64 831	8 117	140 911	202 434	46 595	115 752
13年度	8 363	63 388	7 851	140 599	205 204	45 848	113 953
14年度	8 518	61 583	7 516	140 374	208 311	44 505	112 607
15年度	8 686	59 754	7 324	140 130	210 795	44 041	111 068
16年度	8 811	58 003	7 130	139 548	213 313	42 664	108 089
17年度	8 990	55 567	6 653	138 855	215 719	41 998	105 134
18年度	9 180	54 107	6 326	137 292	217 769	40 638	103 061
19年度	9 442	52 295	6 009	136 768	219 573	39 632	101 191
20年度	9 603	50 846	5 722	135 615	221 394	38 165	98 586
21年度	9 688	48 966	5 494	134 552	223 645	37 393	95 805
22年度 <sup>1)</sup>	9 710	46 906	5 449	130 755	223 277	35 330	90 825
23年度	9 863	46 196	5 189	131 687	228 429	34 767	87 386
24年度	9 796	44 744	4 804	130 210	231 134	33 106	83 274
25年度	9 809	43 363	4 542	128 127	234 089	32 005	79 773
26年度	9 879	41 899	4 293	126 546	237 525	30 371	76 341
27年度	9 967	40 661	4 078	124 584	240 299	29 423	72 888
28年度	10 101	39 489	3 900	122 539	243 360	27 847	69 929
29年度	10 402	38 622	3 729	120 965	247 578	26 992	67 110

注：平成8年までは、暦年の数値である。

- 1)平成22年度は、東日本大震災の影響により、宮城県のうち仙台市以外の市町村、福島県の相双保健福祉事務所管轄内の市町村が含まれていない。

統計表3 主な許可を要する食品関係営業施設数，年次別

(単位：施設)

各年(度)末現在

	飲食店営業	菓子(パンを含む。)製造業	魚介類販売業	喫茶店営業	乳類販売業	食肉販売業	そうざい製造業
平成元年	1 448 985	96 162	190 256	205 195	352 758	198 595	22 670
2年	1 445 144	95 278	186 968	212 275	345 982	194 374	22 890
3年	1 434 480	94 228	183 631	215 012	337 271	190 162	23 094
4年	1 432 076	94 130	181 410	219 496	332 311	186 986	23 319
5年	1 436 024	94 719	180 466	223 885	328 764	185 162	23 652
6年	1 448 361	96 184	179 455	229 277	326 126	183 422	24 086
7年	1 460 686	97 817	178 159	231 571	322 504	181 184	24 342
8年	1 480 669	100 412	177 467	239 282	321 723	179 810	24 602
9年度	1 475 160	102 513	173 192	240 152	315 863	174 403	24 641
10年度	1 485 701	104 400	171 478	245 868	314 431	171 734	24 982
11年度	1 502 891	106 717	171 040	252 134	315 833	170 922	25 646
12年度	1 544 720	109 119	170 755	263 940	318 665	169 766	26 220
13年度	1 546 154	109 904	167 020	267 671	313 720	165 101	26 631
14年度	1 537 720	111 780	162 838	271 536	304 720	159 919	26 986
15年度	1 526 198	114 556	159 674	275 202	296 997	155 791	27 715
16年度	1 506 751	119 221	157 233	282 853	290 471	152 317	28 445
17年度	1 503 459	122 460	156 709	289 088	289 644	150 397	29 363
18年度	1 496 480	125 454	155 011	293 402	285 378	148 324	30 222
19年度	1 479 218	128 178	152 308	291 587	282 056	144 981	31 228
20年度	1 457 371	132 451	149 089	292 889	276 516	141 571	32 220
21年度	1 446 479	140 133	147 714	285 967	270 016	140 065	33 506
22年度 <sup>1)</sup>	1 419 489	143 221	142 939	270 933	258 603	135 973	34 054
23年度	1 424 504	148 686	145 509	263 925	258 802	137 814	36 081
24年度	1 424 792	153 184	146 617	249 670	255 028	139 223	37 067
25年度	1 425 737	157 073	147 416	238 510	250 836	140 627	37 778
26年度	1 422 809	159 443	147 918	228 720	245 588	141 871	38 325
27年度	1 424 920	161 066	147 691	220 138	238 274	141 996	38 878
28年度	1 420 492	162 418	147 662	209 604	230 480	143 328	39 202
29年度	1 420 182	167 972	148 556	201 385	223 662	144 484	39 859

注：平成8年までは、暦年の数値である。

1) 平成22年度は、東日本大震災の影響により、宮城県のうち仙台市以外の市町村、福島県の相双保健福祉事務所管轄内の市町村が含まれていない。

統計表4 年齢階級別人工妊娠中絶実施率（女子人口千対），年次別

各年(度)

	総数 <sup>1)</sup>	20歳未満 <sup>2)</sup>	20～24歳	25～29歳	30～34歳	35～39歳	40～44歳	45～49歳
平成元年	14.9	6.1	19.5	20.4	26.4	23.5	10.8	0.9
2年	14.5	6.6	19.8	19.7	25.4	22.7	10.3	0.8
3年	13.9	6.9	19.1	19.1	23.7	21.7	9.3	0.8
4年	13.2	6.8	18.6	17.7	22.3	20.6	8.8	0.9
5年	12.4	6.6	17.8	16.8	20.4	19.2	8.3	0.8
6年	11.8	6.4	17.1	15.8	18.6	18.1	8.0	0.8
7年	11.1	6.2	16.6	15.4	17.2	16.9	7.5	0.7
8年	10.9	7.0	16.8	14.5	16.7	16.1	7.3	0.6
9年	11.0	7.9	17.1	14.7	15.9	15.5	7.2	0.6
10年	11.0	9.1	17.7	14.5	14.9	14.7	6.8	0.6
11年	11.3	10.6	18.8	14.6	14.5	14.0	6.5	0.5
12年	11.7	12.1	20.5	15.4	14.5	13.2	6.2	0.5
13年	11.8	13.0	20.6	15.2	13.7	13.0	6.0	0.5
14年度	11.4	12.8	20.3	14.8	13.5	12.1	5.6	0.5
15年度	11.2	11.9	20.2	14.8	13.3	11.6	5.4	0.5
16年度	10.6	10.5	19.8	14.4	12.7	10.9	5.1	0.4
17年度	10.3	9.4	20.0	14.6	12.4	10.6	4.8	0.4
18年度	9.9	8.7	19.2	14.6	12.1	10.0	4.5	0.4
19年度	9.3	7.8	17.8	14.3	11.4	9.5	4.2	0.4
20年度	8.8	7.6	16.3	13.8	11.2	9.1	4.1	0.4
21年度	8.3	7.3	15.3	13.2	10.8	8.7	3.9	0.3
22年度 <sup>3)</sup>	7.9	6.9	14.9	12.7	10.3	8.3	3.7	0.3
23年度	7.5	7.1	14.1	12.0	10.0	7.9	3.4	0.3
24年度	7.4	7.0	14.1	11.8	9.9	7.8	3.4	0.3
25年度	7.0	6.6	13.3	11.3	9.8	7.6	3.4	0.3
26年度	6.9	6.1	13.2	11.2	10.0	7.7	3.4	0.3
27年度	6.8	5.5	13.5	11.2	10.0	7.7	3.4	0.3
28年度	6.5	5.0	12.9	10.6	9.6	7.6	3.3	0.3
29年度	6.4	4.8	13.0	10.5	9.5	7.6	3.2	0.3

注：平成13年までは「母体保護統計報告」による暦年の数値であり、平成14年度以降は「衛生行政報告例」による年度の数値である。

1) 「総数」は、分母に15～49歳の女子人口を用い、分子に50歳以上の数値を除いた人工妊娠中絶件数を用いて計算した。

2) 「20歳未満」は、分母に15～19歳の女子人口を用い、分子に15歳未満を含めた人工妊娠中絶件数を用いて計算した。

3) 平成22年度は、東日本大震災の影響により、福島県の相双保健福祉事務所管轄内の市町村が含まれていない。

統計表 5 精神障害者申請通報届出数・措置入院患者数・医療保護入院届出数・精神障害者保健福祉手帳交付台帳登載数（有効期限切れを除く。），都道府県—指定都市（再掲）別

	申請通報届出数(件) (平成29年度)	措置入院患者数(人) (平成29年度末現在)	医療保護入院届出数(件) (平成29年度)	精神障害者保健福祉手帳 交付台帳登載数(人) (有効期限切れを除く。) (平成29年度末現在)
<b>全 国</b>	<b>26 782</b>	<b>1 444</b>	<b>185 654</b>	<b>991 816</b>
北 海 道	1 823	27	8 921	46 986
青 森	83	12	3 033	11 285
岩 手	247	9	1 665	10 035
宮 城	298	27	3 509	12 727
秋 田	71	2	2 430	6 462
山 形	167	13	2 930	5 659
福 島	244	18	2 902	12 638
茨 城	432	41	3 412	16 190
栃 木	520	61	2 257	11 963
群 馬	405	27	2 813	11 017
埼 玉	1 193	112	10 937	52 815
千 葉	2 175	86	7 175	43 594
東 京	3 707	184	18 504	108 532
神 奈 川	2 147	109	11 004	80 968
新 潟	336	17	3 979	15 607
富 山	123	18	2 037	6 286
石 川	130	15	2 895	7 725
福 井	126	6	1 732	6 250
山 梨	136	4	1 450	6 058
長 野	437	46	2 653	19 951
岐 阜	738	9	2 355	15 192
静 岡	852	32	4 031	22 266
愛 知	2 000	62	7 304	65 381
三 重	291	20	2 637	12 902
滋 賀	265	8	1 431	9 562
京 都	532	13	3 465	19 214
大 阪	1 016	52	13 285	86 579
兵 庫	1 053	13	8 086	40 923
奈 良	263	4	2 236	10 470
和 歌 山	200	1	953	7 182
鳥 取	72	6	1 230	6 321
島 根	168	14	468	6 679
岡 山	373	10	3 463	13 520
広 島	453	76	3 817	31 623
山 口	158	7	2 460	10 687
徳 島	258	8	1 258	4 963
香 川	245	23	863	5 419
愛 媛	322	6	1 930	9 116
高 知	130	10	1 582	5 212
福 岡	1 125	88	9 590	42 864
佐 賀	123	32	1 828	5 528
長 崎	193	14	1 705	10 847
熊 本	304	40	4 448	16 086
大 分	168	18	1 689	8 853
宮 崎	216	9	1 352	8 289
鹿 児 島	178	10	2 522	12 787
沖 縄	286	25	3 428	10 603
<b>指定都市(再掲)</b>				
札 幌 市	784	4	4 026	25 042
仙 台 市	115	6	1 825	7 762
さいたま市	333	25	1 055	9 685
千葉市	387	13	1 257	7 758
横 浜 市	881	41	4 784	34 578
川 崎 市	361	19	1 594	11 899
相 模 原 市	126	6	516	7 746
新 潟 市	189	10	1 424	5 911
静 岡 市	137	6	837	4 917
浜 松 市	195	7	1 084	5 762
名 古 屋 市	941	23	2 605	24 120
京 都 市	371	9	1 039	15 824
大 阪 市	511	28	719	33 158
堺 市	240	5	2 730	8 607
神 戸 市	357	4	2 735	15 228
岡 山 市	193	1	2 233	5 734
広 島 市	243	32	2 202	14 986
北 九 州 市	257	15	1 848	8 133
福 岡 市	384	31	1 910	15 073
熊 本 市	152	20	2 252	8 124



統計表 6 精神保健福祉センターにおける主な相談内容別人員数，都道府県—指定都市（再掲）別

（単位：人）

平成 29 年度

	精神保健福祉センターにおける主な相談内容																		
	実人員	延 人 員												(再掲) ひきこもり	(再掲) 発達障害	(再掲) 自殺関連	(再掲) 自死遺族	(再掲) 犯罪被害	(再掲) 災 害
		総 数	老 人 精神保健	社会復帰	アルコール	薬 物	ギャンブル	思春期	心の健康 づくり	うつ・ うつ状態	摂食障害	てんかん	その他						
全 国	23 046	128 148	748	58 928	3 956	4 207	3 370	12 730	11 434	5 059	592	180	26 944	23 404	9 719	3 702	994	296	116
北 海 道	233	546	-	13	13	63	98	54	75	12	6	-	212	41	175	41	23	2	-
青 森	123	375	-	39	2	4	21	23	1	16	-	-	269	211	80	7	-	-	-
岩 手	161	423	2	45	35	6	1	15	5	89	2	-	223	110	2	22	10	-	24
宮 城	654	2 441	2	144	63	17	12	297	1 325	52	10	-	519	758	27	19	1	-	1
秋 田	65	335	-	70	3	2	5	2	16	11	-	-	226	280	2	-	-	-	-
山 形	140	927	2	1	211	1	54	133	5	12	1	-	507	302	220	46	46	-	-
福 島	62	77	-	8	4	9	6	3	39	5	-	-	3	2	9	6	-	-	1
茨 城	252	373	5	4	30	37	23	31	177	9	1	-	56	172	18	1	1	-	1
栃 木	366	3 264	-	347	47	37	70	295	74	671	86	8	1 629	147	359	336	15	-	64
群 馬	135	186	2	3	31	3	6	54	45	1	1	-	40	70	2	12	9	-	-
埼 玉	5 538	23 526	270	10 601	379	160	144	2 221	2 527	458	29	3	6 734	2 376	1 562	918	171	18	2
千 葉	1 461	2 312	49	322	108	446	54	202	234	116	4	-	777	41	64	15	1	2	2
東 京	1 239	42 704	121	37 272	1 260	1 339	903	1 560	113	43	16	9	68	242	256	37	-	-	1
神 奈 川	1 298	3 331	21	1 341	291	112	76	59	170	207	11	18	1 025	593	145	131	5	5	-
新 潟	308	728	6	50	22	4	7	80	177	48	2	1	331	49	5	9	-	1	-
富 山	218	1 972	41	956	20	71	75	296	-	60	-	-	453	872	383	327	50	118	-
石 川	271	1 259	2	266	24	16	9	105	581	165	1	1	89	565	400	102	-	-	-
福 井	167	1 184	-	468	11	3	10	58	450	26	-	-	158	734	2	-	-	-	-
山 梨	217	1 082	5	114	41	-	5	391	445	47	-	1	33	704	64	128	61	-	-
長 野	390	2 007	1	294	370	29	50	33	305	38	-	-	887	399	742	64	62	3	-
岐 阜	241	241	-	3	1	1	3	-	229	4	-	-	-	201	1	5	3	-	-
静 岡	631	2 995	3	37	284	50	364	1 403	206	448	39	-	161	1 413	6	96	81	12	-
愛 知	336	1 231	1	139	24	147	76	70	519	188	32	1	34	471	120	68	28	15	-
三 重	124	258	-	138	13	7	44	6	24	19	1	-	6	93	7	48	40	-	-
滋 賀	623	3 164	6	30	34	26	48	2 350	168	78	151	13	260	1 108	464	126	18	8	-
京 都	519	1 293	28	301	64	24	26	81	163	89	29	-	488	251	13	85	23	18	-
大 阪	1 109	4 572	12	21	66	471	370	69	186	59	6	-	3 312	2 954	187	218	201	1	-
兵 庫	166	671	2	131	5	72	20	354	11	20	-	-	56	368	55	8	-	-	-
奈 良	23	77	-	-	2	39	-	-	-	2	-	-	34	-	1	28	21	-	-
和 歌 山	115	376	2	18	3	240	4	16	51	23	3	-	16	46	8	4	3	-	-
鳥 取	680	3 760	5	1 079	9	13	45	672	177	191	62	16	1 491	894	1 899	82	15	-	11
島 根	231	733	1	1	3	28	104	68	520	2	-	-	6	532	1	27	3	-	-
岡 山	701	5 337	13	1 658	76	20	101	249	335	1 096	30	99	1 660	1 870	379	133	4	43	-
広 島	580	3 872	72	974	51	433	104	471	65	303	47	2	1 350	519	1 137	272	10	16	-
山 口	52	67	-	15	3	6	12	1	2	5	-	-	23	16	-	-	-	-	-
徳 島	216	620	-	162	13	28	1	313	90	6	1	-	6	277	122	25	1	-	-
香 川	261	1 022	31	43	8	23	46	189	207	66	4	-	405	432	46	27	2	2	-
愛 媛	288	1 439	-	64	24	16	102	250	262	62	-	-	659	625	204	-	-	1	-
高 知	413	1 722	11	589	21	7	34	57	527	118	5	5	348	832	178	60	8	8	1
福 岡	608	1 572	3	614	64	152	62	31	63	19	1	-	563	217	82	71	27	-	-
佐 賀	152	219	5	10	17	2	21	36	101	13	1	-	13	40	14	11	-	9	4
長 崎	133	219	-	47	7	8	37	2	-	45	1	-	72	46	2	6	-	2	-
熊 本	564	1 038	12	63	57	19	37	32	632	33	3	1	149	381	81	53	37	10	4
分 岐	225	1 042	4	405	25	9	43	7	50	1	-	-	498	495	86	10	7	-	-
大 宮	309	624	5	6	21	3	23	42	5	13	2	1	503	319	57	8	-	1	-
鹿 児 島	198	410	2	15	9	3	9	26	73	47	3	1	222	17	47	8	6	1	-
沖 縄	250	522	1	7	87	1	5	23	4	23	1	-	370	319	5	2	1	-	-
指定都市(再掲)																			
礼 幌 市	65	140	-	11	10	13	11	44	17	1	-	-	33	35	15	10	-	-	-
仙 台 市	483	1 729	1	130	57	2	2	219	801	43	-	-	474	229	7	14	-	-	-
さいたま市	946	4 128	28	365	150	22	65	1 974	1 376	75	26	2	45	1 795	1 367	233	69	17	2
千 葉 市	1 325	1 777	49	277	108	22	21	200	233	115	4	-	748	40	52	15	1	2	2
横 浜 市	265	501	3	288	96	31	46	2	4	2	-	-	29	1	4	5	-	-	-
川 崎 市	750	2 256	17	1 016	131	52	7	34	82	128	9	18	762	463	141	26	5	5	-
相 模 原 市	268	559	1	37	64	14	23	23	84	77	2	-	234	129	-	100	-	-	-
新 潟 市	229	471	6	43	21	3	7	13	151	44	2	-	181	29	4	9	-	1	-
静 岡 市	225	653	3	37	17	3	79	6	111	377	-	-	20	2	6	30	18	1	-
浜 松 市	342	2 215	-	-	249	41	276	1 363	50	68	39	-	129	1 351	-	47	47	11	-
名 古 屋 市	123	248	-	8	13	14	18	35	10	145	2	1	2	4	13	8	8	-	-
京 都 市	332	789	27	83	53	19	23	78	100	86	14	-	306	235	3	69	23	18	-
大 阪 市	97	185	1	-	-	37	1	36	2	-	-	-	108	30	16	79	76	-	-
堺 市	381	3 374	2	-	-	253	4	-	1	2	-	-	3 112	2 918	110	60	60	-	-
神 戸 市	35	43	1	-	2	2	-	19	2	1	-	-	16	-	-	-	-	-	-
岡 山 市	402	1 836	3	8	43	14	28	95	57	48	-	2	1 538	1 081	34	118	4	-	-
広 島 市	217	545	2	219	10	1	8	4	65	3	-	-	233	14	5	2	1	-	-
北 九 州 市	60	84	-	-	-	25	37	-	22	-	-	-	-	-	-	22	22	-	-
福 岡 市	197	384	-	1	58	93	19	18	7	4	-	-	184	198	69	38	1	-	-
熊 本 市	271	381	12	34	38	7	19	9	158	11	1	1	91	27	58	10	2	-	-

統計表 7 給食施設数, 都道府県—指定都市—中核市 (再掲) 別

(2-1) (単位: 施設)

平成 29 年度末現在

	給食施設	特定給食施設	(再掲)						その他の給食施設	
			学校	病院	介護老人保健施設	老人福祉施設	児童福祉施設	社会福祉施設		事業所
全 国	91 002	50 542	15 772	5 670	2 865	4 832	13 206	764	5 492	40 460
北 海 道	3 503	1 907	569	413	143	192	317	54	82	1 596
青 森	939	362	105	51	47	36	88	10	7	577
岩 手	823	412	116	68	48	49	98	5	9	411
宮 城	1 329	751	215	97	77	70	189	12	52	578
秋 田	701	448	141	61	50	56	117	11	2	253
山 形	896	467	124	52	33	82	122	9	30	429
福 島	1 633	761	261	95	63	99	137	7	81	872
茨 城	1 944	991	229	89	86	104	254	7	185	953
栃 木	1 555	1 009	312	88	41	73	237	22	163	546
群 馬	1 444	1 010	235	109	41	117	313	22	132	434
埼 玉	4 832	2 495	787	233	138	311	622	31	291	2 337
千 葉	3 127	2 194	698	219	135	231	580	39	208	933
東 京	9 934	5 551	1 926	406	143	397	1 462	63	975	4 383
神 奈 川	5 379	3 059	970	238	171	370	668	54	520	2 320
新 潟	2 725	1 199	431	93	83	127	364	7	71	1 526
富 山	1 175	657	178	78	38	63	183	8	92	518
石 川	1 116	656	174	61	31	69	214	12	60	460
福 井	1 101	501	206	47	28	56	144	10	5	600
山 梨	716	369	118	39	22	39	102	6	38	347
長 野	1 360	766	234	81	48	75	227	6	73	594
岐 阜	1 686	805	250	62	46	89	212	12	104	881
静 岡	2 480	1 643	399	139	93	180	416	23	285	837
愛 知	3 894	2 810	763	205	143	211	703	30	623	1 084
三 重	1 494	820	333	68	57	35	210	6	95	674
滋 賀	1 027	542	97	51	21	35	165	9	142	485
京 都	1 805	934	319	101	60	75	265	14	62	871
大 阪	5 363	3 779	1 261	352	183	325	977	61	526	1 584
兵 庫	4 353	2 214	720	221	115	216	501	32	290	2 139
奈 良	843	501	168	60	32	43	147	7	30	342
和 歌 山	812	440	157	59	30	54	116	6	8	372
鳥 取	381	262	41	36	23	34	117	6	-	119
島 根	570	327	62	39	19	37	137	13	4	243
岡 山	1 395	658	233	77	36	52	206	13	20	737
広 島	1 779	983	312	164	44	90	286	15	31	796
山 口	1 148	629	210	108	42	84	115	9	23	519
徳 島	614	337	110	59	29	28	86	9	9	277
香 川	736	496	112	58	42	79	144	12	31	240
愛 媛	942	376	123	80	28	21	103	5	7	566
高 知	679	361	104	78	14	40	107	2	2	318
福 岡	3 460	2 228	859	322	109	168	648	26	24	1 232
佐 賀	913	389	107	61	21	47	120	8	8	524
長 崎	1 773	652	183	115	48	53	172	12	18	1 121
熊 本	1 537	837	240	163	58	63	243	12	26	700
大 分	1 186	425	132	84	29	32	100	5	23	761
宮 崎	1 276	430	147	71	19	43	112	6	13	846
鹿 児 島	1 681	606	201	145	28	40	148	3	9	1 075
沖 縄	943	493	100	74	30	42	212	13	3	450

(2-2) (単位: 施設)

平成 29 年度末現在

	給食施設	特定給食施設	(再掲)							その他の給食施設
			学校	病院	介護老人保健施設	老人福祉施設	児童福祉施設	社会福祉施設	事業所	
<b>指定都市(再掲)</b>										
札幌市	1 124	682	218	162	42	38	131	8	47	442
仙台市	583	316	94	44	27	27	81	4	15	267
さいたま市	732	453	182	25	20	50	113	4	42	279
千葉市	579	339	128	37	15	34	83	6	21	240
横浜市	2 278	1 225	419	91	78	183	245	23	176	1 053
川崎市	852	464	144	35	16	38	114	7	97	388
相模原市	371	232	62	25	12	24	63	3	38	139
新潟市	908	442	137	36	34	44	145	2	35	466
静岡市	476	254	52	25	20	31	75	5	26	222
浜松市	486	378	120	31	22	48	89	6	41	108
名古屋市	1 493	1 043	432	80	56	77	249	6	110	450
京都市	945	507	182	61	32	27	132	2	51	438
大阪市	1 788	1 229	470	100	62	87	223	9	265	559
堺市	509	354	110	34	16	32	107	8	41	155
神戸市	1 100	650	256	56	42	44	132	16	91	450
岡山市	462	250	104	25	12	7	84	2	4	212
広島市	609	385	119	53	17	26	125	3	21	224
北九州市	737	464	202	64	22	35	98	6	16	273
福岡市	802	574	218	79	13	47	178	2	4	228
熊本市	570	351	108	68	23	21	104	3	6	219
<b>中核市(再掲)</b>										
旭川市	202	135	41	25	10	17	36	3	-	67
函館市	184	104	36	17	9	10	12	5	2	80
青森市	187	70	23	14	10	5	13	2	-	117
八戸市	161	66	11	14	7	4	24	-	2	95
盛岡市	199	119	36	23	6	13	28	1	1	80
秋田市	133	133	52	19	13	11	29	2	2	-
郡山市	303	117	58	14	7	8	12	-	14	186
いわき市	245	102	14	19	10	19	21	1	15	143
宇都宮市	377	277	105	27	9	15	70	2	36	100
前橋市	217	152	15	14	8	23	60	1	20	65
高崎市	297	220	81	23	8	18	60	3	16	77
川越市	214	87	20	15	6	9	7	1	23	127
越谷市	174	71	13	10	4	7	33	-	1	103
船橋市	282	200	94	15	10	7	47	1	22	82
柏市	164	139	57	14	8	11	28	1	16	25
八王子市	394	288	108	27	8	24	75	6	25	106
横須賀市	202	133	51	8	9	23	19	2	13	69
富山市	426	240	76	30	14	18	64	2	24	186
金沢市	330	233	29	30	11	21	86	7	25	97
長野市	220	101	13	16	8	11	34	1	12	119
岐阜市	354	190	91	20	11	13	30	1	17	164
豊橋市	188	122	11	14	6	6	52	1	24	66
豊田市	218	154	15	9	4	4	1	2	102	64
岡崎市	178	134	21	8	7	8	43	3	34	44
大津市	227	113	13	12	3	11	40	3	24	114
高槻市	243	180	69	14	8	15	46	4	20	63
東大阪市	264	188	49	19	12	22	53	8	12	76
豊中市	196	124	34	14	7	17	33	1	16	72
枚方市	205	166	52	18	8	14	46	2	22	39
姫路市	396	237	102	22	6	26	19	1	25	159
西宮市	391	179	72	18	7	12	40	3	21	212
尼崎市	460	185	58	14	10	16	37	-	44	275
奈良市	258	147	61	18	6	12	41	2	3	111
和歌山市	265	187	92	24	8	15	34	2	5	78
倉敷市	276	167	61	21	10	13	52	3	6	109
福山市	280	161	68	23	-	6	59	1	-	119
呉市	158	82	34	17	7	7	13	-	-	76
下関市	215	126	43	19	7	18	29	2	1	89
高松市	284	200	54	21	14	32	61	3	7	84
松山市	239	112	21	23	7	10	37	4	7	127
高知市	258	154	43	37	2	11	56	-	1	104
久留米市	216	143	45	25	5	6	56	1	-	73
長崎市	480	223	70	39	14	18	62	2	6	257
佐世保市	296	124	46	17	7	8	30	5	1	172
大分市	354	161	58	29	8	8	46	-	6	193
宮崎市	247	123	60	24	1	5	27	-	2	124
鹿児島市	484	226	81	47	5	9	77	-	-	258
那覇市	167	101	27	11	5	5	46	1	2	66

統計表 8 生活衛生関係施設（者）数，都道府県—指定都市—中核市（再掲）別

(4-1) (単位：施設)

平成 29 年度末現在

	常設の 興行場	映画館	スポーツ 施設	その他	旅館業	ホテル営業	旅館営業	簡易宿所 営業	下宿営業
全 国	4 760	1 475	357	2 928	82 150	10 402	38 622	32 451	675
北 海 道	173	52	21	100	4 999	702	2 195	1 977	125
青 森	81	17	21	43	1 296	140	553	593	10
岩 手	52	18	3	31	1 128	175	651	279	23
宮 城	72	13	6	53	1 076	268	517	259	32
秋 田	39	12	3	24	848	91	474	265	18
山 形	42	11	3	28	1 066	133	701	231	1
福 島	114	17	14	83	2 425	264	1 317	704	140
茨 城	95	29	7	59	1 150	293	680	150	27
栃 木	84	17	1	66	1 795	168	1 250	377	-
群 馬	64	21	3	40	1 899	227	970	701	1
埼 玉	134	28	14	92	805	374	320	111	-
千 葉	166	37	8	121	2 124	190	1 138	792	4
東 京	895	316	38	541	3 233	718	1 306	1 196	13
神 奈 川	194	60	23	111	2 004	338	1 003	658	5
新 潟	79	13	6	60	2 329	294	1 846	176	13
富 山	39	6	2	31	619	99	334	185	1
石 川	43	9	-	34	1 215	134	626	455	-
福 井	49	13	6	30	1 390	76	911	399	4
山 梨	32	5	1	26	2 671	128	1 213	1 324	6
長 野	69	25	3	41	6 265	509	2 168	3 582	6
岐 阜	31	11	3	17	1 616	210	923	472	11
静 岡	209	34	23	152	4 110	380	2 624	1 083	23
愛 知	204	56	19	129	1 305	301	874	126	4
三 重	72	21	5	46	1 596	99	1 295	192	10
滋 賀	41	12	1	28	828	132	374	317	5
京 都	67	18	6	43	3 765	269	652	2 765	79
大 阪	208	62	13	133	1 834	498	732	599	5
兵 庫	155	67	7	81	2 170	434	1 091	617	28
奈 良	34	4	1	29	734	66	340	328	-
和 歌 山	28	8	4	16	1 308	103	613	592	-
鳥 取	40	12	2	26	750	60	315	375	-
島 根	47	3	11	33	745	68	366	301	10
岡 山	77	10	7	60	911	167	526	207	11
広 島	117	52	4	61	1 172	190	507	474	1
山 口	40	16	4	20	888	90	653	138	7
徳 島	24	6	4	14	736	45	490	200	1
香 川	53	28	4	21	723	132	249	341	1
愛 媛	65	22	7	36	924	170	295	454	5
高 知	31	9	9	13	781	88	305	387	1
福 岡	300	166	12	122	1 356	418	539	398	1
佐 賀	56	7	10	39	487	58	297	131	1
長 崎	61	28	3	30	2 081	84	527	1 469	1
熊 本	104	56	3	45	1 763	133	1 080	545	5
大 分	47	14	2	31	1 914	175	987	730	22
宮 崎	45	8	2	35	871	139	326	405	1
鹿 児 島	45	13	6	26	2 038	176	856	999	7
沖 縄	43	13	2	28	4 407	396	613	3 392	6

(4-2) (単位：施設)

平成 29 年度末現在

	常設の 興行場			その他	旅館業	ホテル営業	旅館営業	簡易宿所 営業	下宿営業
	映画館	スポーツ 施設							
<b>指定都市(再掲)</b>									
札幌市	54	13	9	32	333	186	90	53	4
仙台市	43	7	5	31	225	133	72	17	3
さいたま市	29	5	7	17	96	61	31	4	-
千葉市	45	12	6	27	145	38	86	21	-
横浜市	87	28	7	52	377	141	80	156	-
川崎市	38	4	6	28	132	30	28	70	4
相模原市	10	1	2	7	114	27	54	33	-
新潟市	28	6	1	21	213	81	120	7	5
静岡市	41	7	3	31	239	57	121	61	-
浜松市	26	4	5	17	248	56	146	46	-
名古屋市	92	21	6	65	358	46	258	52	2
京都市	54	14	5	35	2 944	211	364	2 291	78
大阪市	135	38	10	87	1 272	411	377	481	3
堺市	15	11	-	4	85	9	62	14	-
神戸市	68	47	1	20	349	136	130	76	7
岡山市	33	9	2	22	186	76	89	20	1
広島市	72	36	2	34	302	87	135	80	-
北九州市	70	42	5	23	185	96	62	27	-
福岡市	86	23	4	59	471	187	94	190	-
熊本市	34	24	3	7	221	25	177	19	-
<b>中核市(再掲)</b>									
旭川市	9	3	-	6	154	25	75	54	-
函館市	10	2	2	6	193	76	65	47	5
青森市	21	10	8	3	127	49	51	25	2
八戸市	9	1	-	8	92	35	45	10	2
盛岡市	20	11	2	7	136	44	64	13	15
秋田市	10	4	4	5	105	32	47	16	10
郡山市	11	2	1	8	228	30	126	26	46
いわき市	24	1	4	19	316	66	161	70	19
宇都宮市	21	7	1	13	126	66	55	5	-
前橋市	7	4	-	3	119	35	52	32	-
高崎市	9	4	-	5	130	49	42	39	-
川越市	6	2	-	4	41	20	19	2	-
越谷市	7	1	1	5	29	17	12	-	-
船橋市	7	1	-	6	57	8	34	15	-
柏市	8	4	-	4	44	7	35	2	-
八王子市	22	9	5	8	65	24	35	6	-
横須賀市	14	8	1	5	71	26	30	14	1
富山市	11	4	2	5	211	52	117	41	1
金沢市	17	6	-	11	259	77	58	124	-
長野市	19	7	-	12	322	51	145	126	-
岐阜市	17	5	1	11	98	50	39	9	-
豊橋市	6	2	1	3	51	27	21	3	-
豊田市	10	3	1	6	86	22	47	17	-
岡崎市	6	2	-	4	52	22	23	7	-
大津市	10	2	1	7	172	28	86	58	-
高槻市	4	1	-	3	12	4	6	2	-
東大阪市	4	1	1	2	41	10	22	9	-
豊中市	5	-	-	5	27	9	11	6	1
枚方市	6	3	-	3	17	1	11	5	-
姫路市	11	1	-	10	155	62	52	32	9
西宮市	11	2	2	7	35	13	17	5	-
尼崎市	10	5	-	5	41	22	18	-	1
奈良市	7	-	-	7	187	35	74	78	-
和歌山市	14	2	3	9	120	20	74	26	-
倉敷市	9	1	2	6	162	51	88	13	10
福山市	11	4	1	6	128	33	69	26	-
呉市	9	2	1	6	139	5	76	58	-
下関市	10	2	2	6	232	6	199	24	3
高松市	24	16	2	6	202	63	75	64	-
松山市	24	5	3	16	224	74	84	66	-
高知市	15	8	5	2	132	42	70	20	-
久留米市	20	13	1	6	87	17	63	6	1
長崎市	10	3	1	6	188	17	130	41	-
佐世保市	28	19	1	8	193	27	71	94	1
大分市	12	6	-	6	125	63	44	9	9
宮崎市	12	4	-	8	161	69	55	36	1
鹿児島市	17	8	2	7	171	78	57	35	1
那覇市	11	5	1	5	385	112	137	136	-

統計表 8 生活衛生関係施設（者）数，都道府県—指定都市—中核市（再掲）別

(4-3) (単位：施設，人)

平成 29 年度末現在

	公衆浴場	一般 公衆浴場	その他	理容所	従業 理容師	美容所	従業 美容師	クリーニ ング業	クリーニ <sup>1)</sup> ング所	取次所	無店舗 <sup>2)</sup> 取次店
全 国	25 121	3 729	21 392	120 965	221 097	247 578	523 543	96 041	26 992	67 110	1 939
北 海 道	1 347	284	1 063	6 497	11 125	10 651	20 286	3 805	806	2 882	117
青 森	444	303	141	2 087	3 275	3 199	5 016	927	371	486	70
岩 手	235	21	214	2 401	3 473	3 083	4 854	1 622	329	1 231	62
宮 城	381	8	373	2 793	5 168	4 345	9 008	1 572	363	1 121	88
秋 田	333	10	323	2 394	3 330	3 039	4 638	769	290	467	12
山 形	251	1	250	2 381	4 032	3 189	5 278	881	279	578	24
福 島	492	10	482	2 713	4 972	4 235	7 968	1 319	430	865	24
茨 城	452	3	449	3 669	7 245	6 124	11 785	2 011	590	1 403	18
栃 木	521	9	512	2 237	4 190	4 169	8 369	1 302	480	769	53
群 馬	460	25	435	2 320	4 159	4 880	8 325	2 170	517	1 635	18
埼 玉	634	47	587	5 287	10 366	10 929	23 669	4 467	1 460	2 975	32
千 葉	863	54	809	4 785	9 469	9 253	21 531	3 290	1 130	2 108	52
東 京	2 014	561	1 453	8 167	18 479	22 844	70 906	10 093	3 574	6 407	112
神 奈 川	1 085	152	933	4 894	10 914	11 444	36 436	4 768	1 622	3 109	37
新 潟	611	25	586	3 352	6 285	5 375	10 663	1 906	573	1 321	12
富 山	291	92	199	1 170	2 383	2 376	4 547	931	244	676	11
石 川	350	76	274	1 363	2 563	2 696	4 782	1 010	311	698	1
福 井	154	20	134	906	1 649	1 835	3 297	966	211	748	7
山 梨	314	20	294	1 027	1 726	2 327	4 083	862	290	569	3
長 野	1 107	40	1 067	1 998	3 659	4 723	8 545	1 415	465	941	9
岐 阜	558	23	535	2 111	3 956	4 520	8 395	2 026	472	1 516	38
静 岡	1 250	11	1 239	3 828	7 558	8 295	15 488	3 194	1 112	2 048	34
愛 知	707	100	607	5 581	11 269	12 150	28 641	5 367	1 401	3 667	299
三 重	341	36	305	2 005	3 470	3 908	6 976	1 701	341	1 337	23
滋 賀	293	22	271	1 157	2 127	2 561	5 018	1 222	197	1 015	10
京 都	455	171	284	2 043	3 745	5 232	10 767	1 900	674	1 179	47
大 阪	1 029	579	450	6 529	13 052	16 398	39 679	6 865	1 708	4 792	365
兵 庫	1 090	174	916	3 976	7 051	9 641	19 580	3 676	1 158	2 462	56
奈 良	211	28	183	1 103	1 810	2 514	4 856	1 401	248	1 100	53
和 歌 山	256	31	225	1 256	1 904	2 476	4 128	589	227	347	15
鳥 取	152	16	136	740	1 200	1 601	2 736	405	123	280	2
島 根	176	2	174	994	1 659	1 718	3 086	474	152	319	3
岡 山	316	18	298	1 976	3 568	4 177	8 110	1 287	325	957	5
広 島	456	54	402	2 691	4 808	5 767	11 940	2 179	568	1 594	17
山 口	362	25	337	1 692	2 902	3 162	5 650	1 554	274	1 263	17
徳 島	193	27	166	1 182	1 779	2 260	3 298	752	181	571	-
香 川	230	21	209	1 177	2 021	2 485	4 038	1 203	201	1 000	2
愛 媛	624	41	583	1 951	2 655	3 599	5 006	1 118	293	821	4
高 知	140	9	131	953	1 399	2 022	3 235	470	181	289	-
福 岡	803	40	763	4 413	8 029	9 887	23 377	4 484	858	3 536	90
佐 賀	281	1	280	904	1 625	1 846	3 095	715	184	510	21
長 崎	331	17	314	1 548	2 617	3 276	5 765	1 315	339	968	8
熊 本	711	70	641	2 288	3 261	4 044	6 258	1 651	364	1 275	12
大 分	539	148	391	1 461	2 231	2 956	4 741	1 055	204	842	9
宮 崎	244	18	226	1 393	2 310	2 868	4 512	819	299	511	9
鹿 児 島	760	284	476	2 079	2 796	4 125	6 242	1 363	402	946	15
沖 縄	274	2	272	1 493	1 833	3 374	4 940	1 170	171	976	23

注：1)「クリーニング所」は、取次所を除く。

2)「無店舗取次店」は営業業者数である。

(4-4) (単位：施設，人)

平成 29 年度末現在

	公衆浴場		その他	理容所	従業 理容師	美容所	従業 美容師	クリー ニング業	クリー ニング所 <sup>1)</sup>		取次所	無店舗 取次店 <sup>2)</sup>
	一 般 公衆浴場	一 般 公衆浴場							クリー ニング所	クリー ニング所		
<b>指定都市(再掲)</b>												
札幌市	293	63	230	1 639	3 411	3 296	8 569	1 261	213	985	63	
仙台市	108	5	103	919	1 907	1 802	4 650	827	120	667	40	
さいたま市	107	11	96	811	1 698	1 865	4 413	906	261	626	19	
千葉市	128	13	115	649	1 215	1 442	3 516	559	165	384	10	
横浜市	318	67	251	1 750	3 955	4 349	15 327	1 845	593	1 236	16	
川崎市	238	44	194	664	1 476	1 449	4 827	826	280	539	7	
相模原市	53	6	47	491	961	915	2 610	398	149	241	8	
新潟市	130	15	115	1 076	1 945	1 860	3 938	731	209	515	7	
静岡市	106	2	104	770	1 750	1 546	3 487	489	183	294	12	
浜松市	117	2	115	786	1 658	1 786	3 348	523	228	290	5	
名古屋市	242	76	166	1 570	3 173	4 000	11 173	1 688	489	1 082	117	
京都市	258	152	106	1 095	2 135	3 197	7 209	1 015	436	554	25	
大阪市	509	320	189	2 333	5 805	7 203	19 816	3 060	698	2 218	144	
堺市	56	24	32	627	1 122	1 258	2 847	496	116	340	40	
神戸市	352	91	261	985	1 841	2 673	5 856	1 198	392	771	35	
岡山市	101	12	89	650	1 225	1 662	3 579	525	145	379	1	
広島市	132	22	110	968	1 843	2 346	5 900	976	223	745	8	
北九州市	150	20	130	957	1 646	1 966	3 823	800	174	600	26	
福岡市	297	13	284	1 010	2 090	3 061	9 341	1 402	228	1 127	47	
熊本市	212	11	201	675	1 022	1 512	2 732	504	136	358	10	
<b>中核市(再掲)</b>												
旭川市	80	22	58	474	794	862	1 501	352	71	278	3	
函館市	53	22	31	341	479	633	1 144	235	63	169	3	
青森市	59	39	20	376	557	682	1 038	232	63	136	33	
八戸市	52	31	21	350	586	534	1 081	165	66	98	1	
盛岡市	35	5	30	405	648	731	1 426	416	66	321	29	
秋田市	62	1	61	469	734	823	1 461	245	87	157	1	
郡山市	71	1	70	401	793	734	1 632	223	83	138	2	
いわき市	70	1	69	458	794	795	1 381	175	74	101	-	
宇都宮市	68	3	65	516	1 052	1 145	2 558	318	111	194	13	
前橋市	44	5	39	367	686	772	1 439	268	94	166	8	
高崎市	74	5	69	400	697	915	1 710	279	88	188	3	
川越市	26	1	25	234	426	585	1 373	214	78	136	-	
越谷市	23	3	20	265	520	553	1 300	239	71	168	-	
船橋市	49	10	39	363	731	796	2 045	345	101	226	18	
柏市	28	1	27	249	491	590	1 579	180	56	120	4	
八王子市	42	3	39	309	624	707	2 352	310	102	206	2	
横須賀市	50	16	34	276	512	678	1 604	224	69	152	3	
富山市	109	39	70	410	833	879	1 902	370	90	274	6	
金沢市	85	26	59	490	983	1 074	2 061	388	111	277	-	
長野市	74	8	66	331	620	859	1 746	264	89	175	-	
岐阜市	118	8	110	427	955	1 057	2 251	548	128	402	18	
豊橋市	39	4	35	384	740	771	1 545	238	116	116	6	
豊田市	50	-	50	344	711	562	1 336	257	49	163	45	
岡崎市	29	1	28	273	572	601	1 377	263	50	201	12	
大津市	117	11	106	195	345	503	1 049	368	53	315	-	
高槻市	27	12	15	214	375	522	1 083	308	41	223	44	
東大阪市	68	51	17	397	653	818	1 890	363	100	226	37	
豊中市	35	22	13	254	434	607	1 345	299	69	220	10	
枚方市	24	9	15	248	451	602	1 287	225	55	163	7	
姫路市	62	8	54	465	729	1 147	2 082	334	107	222	5	
西宮市	45	8	37	230	414	776	1 627	327	79	241	7	
尼崎市	79	39	40	365	612	824	1 698	477	118	357	2	
奈良市	56	11	45	256	461	725	1 477	324	60	257	7	
和歌山市	49	16	33	397	712	819	1 824	186	84	91	11	
倉敷市	51	4	47	457	863	997	2 040	254	68	186	-	
福山市	90	6	84	454	810	1 079	1 919	286	74	207	5	
呉市	36	14	22	228	366	487	831	198	71	127	-	
下関市	104	11	93	326	491	620	1 062	489	85	394	10	
高松市	91	11	80	449	774	1 102	1 947	669	89	579	1	
松山市	183	13	170	607	786	1 228	1 823	381	123	256	2	
高知市	58	7	51	388	618	989	1 797	210	83	127	-	
久留米市	35	-	35	336	581	756	1 404	338	70	266	2	
長崎市	61	9	52	410	733	954	1 855	330	108	217	5	
佐世保市	53	1	52	268	511	614	1 212	381	66	312	3	
大分市	61	22	39	426	717	1 035	1 960	286	61	222	3	
宮崎市	79	-	79	388	663	951	1 696	292	118	165	9	
鹿児島市	136	56	80	545	812	1 232	2 228	434	124	300	10	
那覇市	107	1	106	304	423	885	1 529	421	44	364	13	

統計表9 主な許可を要する食品関係営業施設数，都道府県—指定都市—中核市（再掲）別  
 (2-1) (単位：施設) 平成29年度末現在

	許可を要する食品関係営業施設	(再掲)						
		飲食店営業	菓子(パンを含む。)製造業	魚介類販売業	喫茶店営業	乳類販売業	食肉販売業	そうざい製造業
全 国	2 441 483	1 420 182	167 972	148 556	201 385	223 662	144 484	39 859
北 海 道	106 198	60 666	5 885	8 150	6 750	9 138	7 343	2 598
青 森	33 265	18 735	2 456	2 614	1 283	3 005	2 126	995
岩 手	25 007	12 026	1 583	2 020	2 140	3 044	1 860	913
宮 城	41 212	22 453	1 900	3 500	3 498	4 312	2 991	876
秋 田	19 996	10 120	1 225	1 562	1 514	2 192	1 722	521
山 形	22 620	12 407	1 325	1 668	1 694	2 027	1 563	550
福 島	39 290	20 264	2 841	2 597	3 592	4 497	2 551	859
茨 城	49 456	26 637	2 885	3 536	4 259	5 459	3 643	666
栃 木	37 099	20 769	2 472	2 186	3 237	3 748	2 284	513
群 馬	37 044	21 879	2 769	2 447	3 334	1 650	2 495	771
埼 玉	95 374	53 434	6 426	5 962	8 320	11 937	6 378	593
千 葉	93 614	52 903	7 016	6 174	7 132	10 036	5 722	1 351
東 京	298 163	192 469	21 017	15 376	20 274	26 209	14 791	1 948
神 奈 川	123 286	75 436	5 893	8 005	9 551	13 551	7 776	882
新 潟	42 629	21 973	3 360	2 980	3 699	5 048	2 672	910
富 山	20 399	10 190	1 218	1 405	2 780	2 263	1 181	390
石 川	26 187	13 552	2 099	1 547	3 272	2 479	1 422	593
福 井	19 569	10 400	1 435	1 384	1 905	1 832	1 113	548
山 梨	19 575	11 748	1 421	1 114	1 184	1 659	1 151	287
長 野	54 319	31 644	3 367	2 481	6 789	3 764	2 593	724
岐 阜	42 796	22 616	3 735	2 332	5 196	3 650	2 613	612
静 岡	73 151	46 238	4 463	3 037	5 826	6 070	3 798	1 358
愛 知	138 626	78 277	11 638	7 599	17 498	11 316	7 459	1 042
三 重	36 322	19 619	2 713	2 547	3 980	2 948	2 239	523
滋 賀	25 639	12 410	2 368	1 554	3 257	2 516	1 680	809
京 都	55 159	32 828	4 388	2 994	4 298	4 537	2 761	1 152
大 阪	186 121	123 977	10 690	8 372	13 979	14 606	8 482	1 577
兵 庫	104 079	62 074	8 078	5 358	8 343	8 803	5 319	1 524
奈 良	21 098	13 000	1 917	1 213	607	1 961	1 323	273
和 歌 山	21 243	12 161	1 671	1 468	1 228	1 523	1 253	511
鳥 取	12 234	5 984	1 071	921	1 292	1 110	695	296
島 根	14 034	6 869	1 075	1 247	1 136	1 382	1 055	392
岡 山	36 547	18 671	2 814	2 572	4 398	3 771	2 437	481
広 島	51 110	28 320	2 397	3 705	5 599	5 278	3 308	951
山 口	25 769	13 864	1 934	2 136	2 020	2 544	1 758	371
徳 島	16 804	9 312	1 280	1 117	1 189	1 334	1 042	442
香 川	21 193	10 953	1 769	1 169	1 605	1 838	1 228	532
愛 媛	28 355	14 994	2 379	2 058	2 060	2 760	1 769	773
高 知	19 111	10 552	1 717	1 430	1 262	1 480	1 199	445
福 岡	95 384	58 213	5 796	5 613	6 813	8 752	5 888	1 654
佐 賀	17 441	9 822	1 206	1 100	1 193	1 546	1 139	441
長 崎	26 402	13 861	1 804	2 199	1 286	2 817	1 844	633
熊 本	36 063	18 845	2 641	2 434	2 883	3 722	2 655	1 278
大 分	25 154	14 070	2 244	1 667	1 869	2 001	1 577	640
宮 崎	23 806	13 636	1 511	1 383	1 241	2 093	1 771	817
鹿 児 島	37 846	19 537	2 651	2 739	1 955	3 664	2 857	1 295
沖 縄	45 694	29 774	3 429	1 884	3 165	1 790	1 958	1 549



	許可を要する 食品関係 営業施設	(再掲)						
		飲食店営業	菓子(パンを含む。)製造業	魚介類販売業	喫茶店営業	乳類販売業	食肉販売業	そうざい 製造業
<b>指定都市(再掲)</b>								
札幌市	32 131	20 459	1 502	1 982	2 649	2 603	1 960	338
仙台市	18 600	11 676	768	1 158	1 502	1 767	1 273	105
さいたま市	16 140	9 501	1 038	999	1 316	2 025	997	45
千葉市	15 638	9 302	1 127	899	1 281	1 617	899	104
横浜市	48 396	30 207	2 236	3 109	3 546	5 184	3 041	310
川崎市	18 326	11 040	704	1 256	1 530	2 115	1 244	83
相模原市	8 823	5 217	447	592	708	1 047	621	47
新潟市	13 708	7 387	1 110	838	1 166	1 641	791	258
静岡市	13 991	8 926	911	653	932	1 083	697	295
浜松市	13 710	8 478	929	580	1 220	1 206	759	233
名古屋市	52 447	33 227	3 682	2 599	5 177	3 655	2 546	384
京都市	35 605	23 021	2 575	1 700	2 378	2 671	1 531	629
大阪市	98 916	71 995	4 517	3 747	6 514	5 742	3 612	758
堺市	12 420	7 388	775	598	1 189	1 380	673	92
神戸市	31 957	20 888	2 163	1 421	2 220	2 439	1 456	315
岡山市	13 995	8 007	942	837	1 629	1 264	829	116
広島市	22 163	13 578	819	1 349	2 516	1 924	1 201	306
北九州市	19 077	12 281	979	1 077	1 559	1 639	1 035	134
福岡市	32 693	21 940	1 454	1 722	2 239	2 621	1 850	265
熊本市	13 767	8 694	656	804	1 056	1 252	844	157
<b>中核市(再掲)</b>								
旭川市	6 423	3 853	350	441	465	529	432	80
函館市	6 565	3 733	394	630	374	538	432	160
青森市	6 813	4 224	464	472	306	565	400	112
八戸市	5 748	3 352	345	515	271	495	321	142
盛岡市	5 600	3 330	277	340	510	594	351	68
秋田市	5 607	3 372	270	392	445	498	416	71
郡山市	6 409	3 425	484	398	625	725	425	93
いわき市	7 012	3 836	447	514	624	746	390	187
宇都宮市	9 432	5 724	552	510	764	914	540	89
前橋市	5 943	3 545	429	380	523	300	394	122
高崎市	6 713	4 066	536	417	617	319	424	119
川越市	5 103	2 861	414	288	498	589	308	26
越谷市	4 498	2 759	277	257	309	527	278	22
船橋市	7 793	4 536	549	566	486	848	483	73
柏市	5 695	3 355	398	361	446	600	359	35
八王子市	8 465	4 919	783	481	627	912	480	50
横須賀市	5 767	3 654	283	386	320	617	346	61
富山市	8 160	4 388	474	513	1 074	870	468	106
金沢市	10 946	6 345	828	567	1 137	930	529	174
長野市	8 231	4 806	512	413	986	626	406	88
岐阜市	8 829	5 456	648	471	791	700	488	83
豊橋市	6 506	3 706	591	356	646	534	358	62
豊田市	7 743	3 877	600	407	1 448	757	427	42
岡崎市	6 280	3 430	605	357	766	543	361	40
大津市	5 392	2 979	548	350	391	486	334	135
高槻市	4 133	2 450	322	220	359	408	226	29
東大阪市	8 183	5 130	517	415	641	776	459	48
豊中市	5 318	3 284	399	294	351	498	307	54
枚方市	5 048	2 961	397	255	484	521	279	33
姫路市	10 597	6 294	737	609	965	948	559	122
西宮市	7 010	4 338	667	297	435	608	334	77
尼崎市	8 303	5 326	445	392	699	804	385	44
奈良市	6 092	4 135	523	271	170	501	297	34
和歌山市	7 129	4 568	458	405	506	538	383	45
倉敷市	7 881	4 246	531	520	1 031	853	431	62
福山市	7 797	4 359	398	519	791	844	501	152
呉市	3 809	1 969	162	366	385	455	271	69
下関市	5 166	2 846	346	487	288	474	302	114
高松市	9 120	5 187	761	497	678	722	507	161
松山市	9 802	5 883	700	613	772	858	508	120
高知市	7 950	4 909	567	456	598	588	420	147
久留米市	6 205	3 899	397	299	424	493	354	136
長崎市	7 743	4 684	474	575	401	778	440	130
佐世保市	4 630	2 720	294	333	245	478	289	64
大分市	8 348	5 025	588	516	722	728	507	93
宮崎市	8 552	5 542	471	458	500	681	516	93
鹿児島市	11 119	6 869	540	682	706	953	753	170
那覇市	10 750	8 028	563	348	665	322	371	175

統計表 10 人工妊娠中絶件数・実施率（女子人口千対），都道府県別

(単位：件)

	総数	13歳未満	13歳	14歳	15歳	16歳	17歳	18歳	19歳
全 国	164 621	12	34	172	518	1 421	2 335	3 523	6 113
北 海 道	7 234	-	1	7	24	62	106	194	344
青 森	1 618	-	-	-	5	13	32	36	44
岩 手	1 556	-	-	-	5	7	16	23	40
宮 城	3 548	-	-	2	4	29	47	75	123
秋 田	1 001	-	-	-	1	3	6	12	18
山 形	1 168	-	1	-	1	10	11	16	29
福 島	2 577	-	-	1	5	22	33	55	82
茨 城	2 653	-	-	3	14	29	37	63	86
栃 木	1 623	-	-	2	3	13	24	36	62
群 馬	2 543	1	3	2	7	24	51	46	92
埼 玉	5 906	-	-	7	22	68	88	123	199
千 葉	6 051	2	1	8	17	67	83	130	238
東 京	26 421	1	7	15	45	133	218	443	981
神 奈 川	11 164	-	-	10	35	106	177	246	371
新 潟	2 441	-	-	2	2	19	23	55	79
富 山	1 013	-	-	-	4	6	21	13	39
石 川	1 353	-	-	-	2	15	14	30	42
福 井	951	-	-	-	1	8	12	18	30
山 梨	826	-	-	1	2	8	9	20	24
長 野	2 130	-	-	-	9	18	40	54	58
岐 阜	2 089	-	1	2	9	24	31	45	76
静 岡	3 834	-	-	8	12	35	67	99	135
愛 知	8 739	-	2	6	27	64	147	190	292
三 重	1 987	-	-	5	10	12	32	44	72
滋 賀	1 329	-	2	3	10	13	26	32	67
京 都	3 364	-	-	5	10	25	37	68	151
大 阪	13 637	4	3	23	57	125	203	340	568
兵 庫	5 424	-	-	5	11	51	76	125	205
奈 良	934	-	1	-	1	7	21	24	43
和 歌 山	1 076	-	1	1	6	9	22	23	42
鳥 取	946	-	-	4	4	13	13	18	32
島 根	737	-	-	1	5	4	13	22	20
岡 山	2 267	-	-	3	7	29	43	56	78
広 島	4 107	-	3	5	18	39	74	86	163
山 口	1 605	3	1	4	9	18	34	35	57
徳 島	830	-	-	2	3	7	10	21	22
香 川	1 254	-	-	1	7	9	32	27	43
愛 媛	1 831	1	-	2	7	24	35	35	98
高 知	945	-	-	1	7	9	10	23	37
福 岡	9 742	-	2	14	40	122	160	217	418
佐 賀	1 240	-	1	1	5	10	20	27	46
長 崎	1 936	-	-	2	4	14	22	47	79
熊 本	3 057	-	1	6	9	21	36	63	112
大 分	1 599	-	-	1	6	13	20	39	62
宮 崎	1 435	-	1	3	5	22	22	28	45
鹿 児 島	2 554	-	1	-	7	15	36	38	91
沖 縄	2 346	-	1	4	14	27	45	63	78

注：1)「実施率」は、分母に15～49歳の女子人口を用い、分子に50歳以上の数値を除いた「人工妊娠中絶件数」を用いて計算した。

20～24歳	25～29歳	30～34歳	35～39歳	40～44歳	45～49歳	50歳以上	不詳	実施率 <sup>1)</sup>	
39 270	32 222	33 082	29 641	14 876	1 363	11	28	6.4	全 国
1 923	1 408	1 348	1 156	611	49	1	-	7.0	北 海 道
346	262	354	348	171	7	-	-	7.1	青 森
317	321	346	319	148	14	-	-	7.0	岩 手
791	662	747	723	326	19	-	-	7.5	宮 城
185	183	251	222	110	7	-	3	6.2	秋 田
219	185	277	267	141	11	-	-	6.1	山 形
531	515	601	479	238	15	-	-	7.7	福 島
518	476	564	554	280	27	1	1	4.8	茨 城
322	299	383	327	137	15	-	-	4.3	栃 木
592	473	504	469	244	35	-	-	6.8	群 馬
1 172	1 068	1 228	1 226	648	57	-	-	3.9	埼 玉
1 366	1 134	1 193	1 174	575	63	-	-	4.7	千 葉
7 767	5 973	4 739	4 033	1 866	198	2	-	8.2	東 京
2 760	2 075	2 208	1 998	1 089	89	-	-	5.7	神 奈 川
492	482	516	484	261	26	-	-	5.9	新 潟
223	171	192	215	117	12	-	-	5.2	富 山
311	259	274	251	143	12	-	-	6.0	石 川
210	173	226	175	93	5	-	-	6.5	福 井
186	187	166	139	74	9	-	1	5.4	山 梨
441	426	448	389	223	17	-	7	5.6	長 野
415	366	433	436	220	30	-	1	5.4	岐 阜
733	701	834	759	414	35	1	1	5.5	静 岡
2 077	1 659	1 819	1 546	846	62	2	-	5.5	愛 知
440	375	450	327	204	15	1	-	5.7	三 重
256	220	279	260	148	13	-	-	4.5	滋 賀
878	622	636	590	315	27	-	-	6.1	京 都
3 656	2 806	2 521	2 140	1 085	106	-	-	7.1	大 阪
1 200	997	1 063	1 090	551	50	-	-	4.8	兵 庫
185	172	196	187	90	7	-	-	3.5	奈 良
223	207	210	222	99	10	1	-	6.2	和 歌 山
181	184	203	184	99	11	-	-	9.3	鳥 取
165	116	155	152	76	8	-	-	6.3	島 根
543	476	458	360	196	18	-	-	6.0	岡 山
984	782	822	727	356	45	-	3	7.3	広 島
380	295	321	296	137	15	-	-	6.5	山 口
160	163	194	151	86	8	-	3	6.1	徳 島
245	251	262	230	125	20	-	2	6.9	香 川
400	358	390	319	141	17	-	4	7.4	愛 媛
199	179	192	181	98	9	-	-	7.6	高 知
2 359	1 923	1 939	1 684	797	66	-	1	9.1	福 岡
233	233	270	255	131	8	-	-	8.0	佐 賀
398	359	441	391	164	15	-	-	7.9	長 崎
635	615	670	594	280	15	-	-	9.3	熊 本
335	262	379	335	135	12	-	-	7.6	大 分
257	248	333	305	153	13	-	-	7.2	宮 崎
551	472	563	529	227	23	1	-	8.6	鹿 児 島
510	449	484	443	208	18	1	1	7.6	沖 縄

参考 人口10万対比率及び人工妊娠中絶実施率の算出に用いた人口

都道府県別総人口・女子人口(15～49歳)  
(単位：人)

	総人口	女子人口 (15～49歳)
全 国	126 706 000	25 730 000
北海道	5 320 000	1 028 000
青森	1 278 000	228 000
岩手	1 255 000	221 000
宮城	2 323 000	470 000
秋田	996 000	161 000
山形	1 102 000	193 000
福島	1 882 000	334 000
茨城	2 892 000	551 000
栃木	1 957 000	378 000
群馬	1 960 000	375 000
埼玉	7 310 000	1 528 000
千葉	6 246 000	1 285 000
東京都	13 724 000	3 228 000
神奈川県	9 159 000	1 969 000
新潟	2 267 000	414 000
富山	1 056 000	195 000
石川	1 147 000	225 000
福井	779 000	146 000
山梨	823 000	152 000
長野	2 076 000	379 000
岐阜	2 008 000	388 000
静岡	3 675 000	697 000
愛知	7 525 000	1 598 000
三重	1 800 000	348 000
滋賀	1 413 000	293 000
京都	2 599 000	549 000
大阪	8 823 000	1 910 000
兵庫県	5 503 000	1 130 000
奈良	1 348 000	268 000
和歌山	945 000	174 000
鳥取	565 000	102 000
島根	685 000	117 000
岡山	1 907 000	377 000
広島	2 829 000	560 000
山口	1 383 000	248 000
徳島	743 000	136 000
香川	967 000	181 000
愛媛	1 364 000	249 000
高知	714 000	125 000
福岡	5 107 000	1 072 000
佐賀	824 000	155 000
長崎	1 354 000	245 000
熊本	1 765 000	330 000
大分	1 152 000	211 000
宮崎	1 089 000	198 000
鹿児島	1 626 000	297 000
沖縄	1 443 000	310 000

資料：「人口推計（平成29年10月1日現在）」（総務省統計局）

年齢階級別女子人口(15～49歳)  
(単位：人)

年齢階級	女子人口 (15～49歳)
総 数	25 730 000
15～19歳	2 916 000
15歳	565 000
16歳	572 000
17歳	583 000
18歳	590 000
19歳	607 000
20～24歳	3 023 000
25～29歳	3 069 000
30～34歳	3 496 000
35～39歳	3 888 000
40～44歳	4 658 000
45～49歳	4 680 000

資料：「人口推計（平成29年10月1日現在）」  
(総務省統計局)

# 用語の定義

## 1 精神保健福祉関係

### (1) 申請通報届出

精神保健及び精神障害者福祉に関する法律（以下「法」という。）第 22 条から第 26 条の 3 までの規定に基づき、一般・警察官等から、精神障害者又はその疑いのある者等について、最寄りの保健所長を経て都道府県知事に申請・通報又は届出がなされることをいう。

### (2) 措置入院

法第 29 条に基づき、2 人以上の指定医が診察した結果が、その者が精神障害者であり、かつ入院させなければその精神障害のために自身を傷つけ又は他人に害を及ぼすおそれ（自傷他害のおそれ）があることで一致した場合に、都道府県知事が国若しくは都道府県立の精神科病院又は指定病院に入院させることができる制度をいう。

### (3) 医療保護入院

法第 33 条に基づき、指定医又は特定医師が診察した結果、精神障害者であると診断され、入院の必要があると認められた者で家族等の同意がある場合に、精神科病院の管理者が患者本人の同意がなくても精神科病院に入院させることができる制度をいう。

### (4) 精神障害者保健福祉手帳

法第 45 条に基づき、精神障害者が都道府県知事又は指定都市の市長に申請し、精神障害の状態にあると認められたときに交付される手帳をいう。

「1 級」とは、他人の援助を受けなければ、ほとんど自分の用を弁ずることができない程度、「2 級」とは、必ずしも他人の助けを借りる必要はないが、日常生活が困難な程度、「3 級」とは、日常生活又は社会生活に制限を受けるか、日常生活又は社会生活に制限を加えることを必要とする程度をいう。

### (5) 精神保健福祉センター

法第 6 条に基づく、精神保健の向上及び精神障害者の福祉の増進を図るための機関をいい、すべての都道府県・指定都市に設置されている。

## 2 栄養関係

### (1) 特定給食施設

健康増進法第 20 条第 1 項に規定される施設で、特定かつ多数の者に対して継続的に 1 回 100 食以上又は 1 日 250 食以上の食事を供給する施設をいう。

### (2) その他の給食施設

健康増進法第 18 条第 1 項第 2 号に規定する、特定かつ多数の者に対して継続的に食事を供給する施設のうち、「特定給食施設」に該当しない施設をいう。

## 3 生活衛生関係

### (1) 興行場

映画、演劇、音楽、スポーツ、演芸等を公衆に見せ、又は聞かせる施設をいう。

### (2) 簡易宿所営業

宿泊する場所を多人数で共用する構造及び設備を設けて行う営業（山小屋、ユースホステル、カプセルホテル等）をいう。

### (3) 下宿営業

1 月以上の期間を単位として宿泊させる営業をいう。

### (4) 一般公衆浴場

当該公衆浴場の入浴料金が、公衆浴場入浴料金の統制額の指定等に関する省令に基づく都道府県知事の統制を受け、かつ、当該施設の配置について都道府県の条例による規制の対象にされている施設をいう。

#### 4 食品衛生関係

##### (1) 食品関係営業施設

食品衛生法に規定する営業の許可を要する施設 34 種と、食品衛生法上の営業許可を要しないが監視又は指導の対象となる施設（この報告では 11 種に分類）をいい、主な施設を計上している。

#### 5 薬事関係

##### (1) 薬局

医薬品、医療機器等の品質、有効性及び安全性の確保等に関する法律第 2 条第 12 項に規定する、薬剤師が販売又は授与の目的で調剤の業務を行う場所をいう。

ただし、病院若しくは診療所又は飼育動物診療施設の調剤所を除く。