

平成 29 年 10 月 26 日

照会先

政策統括官付参事官付行政報告統計室

室長 佐藤 恵治

衛生統計第一係

(代表番号) 03(5253)1111 (内線 7511)

(直通番号) 03(3595)2919

平成 28 年度衛生行政報告例の概況

目次	頁
衛生行政報告例の概要	1
結果の概要	2
1 精神保健福祉関係	
(1) 精神障害者申請通報届出数、措置入院患者数及び医療保護入院届出数	2
(2) 精神障害者保健福祉手帳交付台帳登載数	3
(3) 精神保健福祉センターにおける相談延人員	3
2 栄養関係	4
3 生活衛生関係	5
4 食品衛生関係	7
5 薬事関係	8
6 母体保護関係	9
統計表一覧	12
参考 人口 10 万対比率及び人工妊娠中絶実施率の算出に用いた人口	27
用語の定義	28

本概況に掲載しているものは、衛生行政報告例の年度報・隔年報のうち、年度報の主な項目についてまとめたものである。

平成28年度衛生行政報告例の結果は、厚生労働省ホームページにも掲載しています。
URL (<http://www.mhlw.go.jp/toukei/list/36-19.html>)

衛生行政報告例の概要

1 報告の目的

衛生行政報告例は、衛生関係諸法規の施行に伴う各都道府県、指定都市及び中核市における衛生行政の実態を把握し、衛生行政運営の基礎資料を得ることを目的とする。

2 報告の対象

都道府県、指定都市及び中核市

3 報告の種類

年度報（48表）及び隔年報（11表）とする。

4 報告の事項

精神保健福祉関係、栄養関係、衛生検査関係、生活衛生関係、食品衛生関係、乳肉衛生関係、医療関係、薬事関係、母体保護関係、特定医療（指定難病）・特定疾患関係、狂犬病予防関係

5 報告の方法及び系統

(1) 都道府県知事、指定都市及び中核市の長は、所定の報告事項について定められた期限までに、厚生労働省政策統括官（統計・情報政策担当）に提出する。

(2) 報告の系統は次のとおりである。

厚生労働省 ————— 都道府県・指定都市・中核市

6 利用上の注意

(1) 表章記号の規約

計数のない場合	—
計数項目のあり得ない場合	・
減少数又は減少率の場合	△
比率が微小(0.05未満)の場合	0.0

(2) 掲載している割合の数値は四捨五入しているため、内訳の合計が「総数」に合わない場合がある。

(3) 人口10万対比率及び人工妊娠中絶実施率は、総務省統計局発表の「人口推計（平成28年10月1日現在）」により算出した。（27頁「参考 人口10万対比率及び人工妊娠中絶実施率の算出に用いた人口」参照）

(4) 本概況に掲載している平成22年度の数値については、東日本大震災の影響により、宮城県及び福島県の一部地域が含まれていない。

詳細は、各頁の表、図又は統計表の脚注に記載している。

結果の概要

1 精神保健福祉関係

(1) 精神障害者申請通報届出数、措置入院患者数及び医療保護入院届出数

平成28年度の一般・警察官等からの「申請通報届出数」は28,346件で、前年度に比べ2,424件(9.4%)増加している。また、「申請通報届出のあった者のうち診察を受けた者数」は9,775人で、前年度に比べ291人(3.1%)増加している。(表1)

平成28年度末現在の「措置入院患者数」は1,502人で、前年度に比べ17人(1.1%)減少している(表1、図1)。

平成28年度の「医療保護入院届出数」は180,875件で、前年度に比べ3,235件(1.8%)増加している(表1、図2)。

表1 精神障害者申請通報届出数、措置入院患者数及び医療保護入院届出数の年次推移

	平成24年度 (2012)	25年度 ('13)	26年度 ('14)	27年度 ('15)	28年度 ('16)	対前年度	
						増減数	増減率 (%)
申請通報届出数(件) (各年度)	21 046	23 177	24 729	25 922	28 346	2 424	9.4
申請通報届出のあった者のうち 診察を受けた者数(人) (各年度)	9 077	9 404	9 094	9 484	9 775	291	3.1
措置入院患者数(人) (各年度末現在) (人口10万対)	1 531 1.2	1 482 1.2	1 479 1.2	1 519 1.2	1 502 1.2	△ 17	△ 1.1
医療保護入院届出数(件) ¹⁾ (各年度)	209 547	211 980	170 079	177 640	180 875	3 235	1.8

注：1)平成26年4月1日の精神保健及び精神障害者福祉に関する法律の一部を改正する法律の施行により、保護者制度が廃止され、医療保護入院の同意者が従来の保護者又は扶養義務者から、家族等のうちいずれかの者となった。

図1 措置入院患者数の年次推移

各年(度)末現在

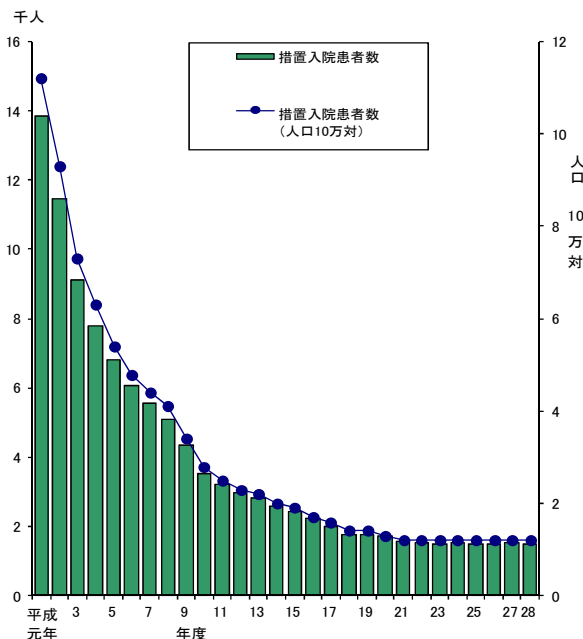
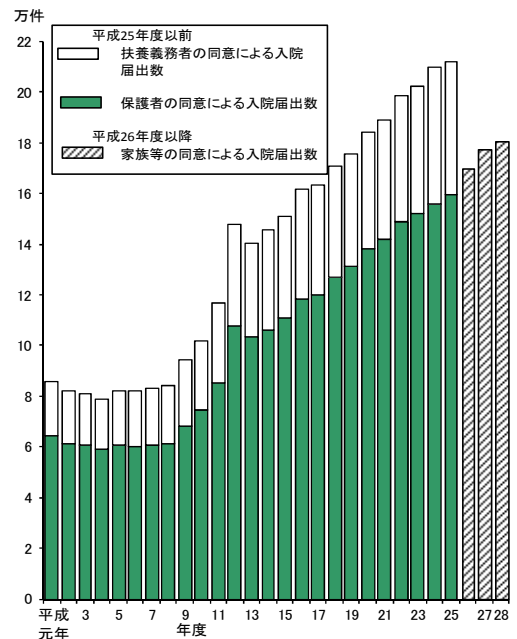


図2 医療保護入院届出数の年次推移²⁾

各年(度)



注：平成8年までは、暦年の数値である。

1)平成22年度は、東日本大震災の影響により、宮城県のうち仙台市以外の市町村が含まれていない。

2)平成26年4月1日の精神保健及び精神障害者福祉に関する法律の一部を改正する法律の施行により、保護者制度が廃止され、医療保護入院の同意者が従来の保護者又は扶養義務者から、家族等のうちいずれかの者となった。

(2) 精神障害者保健福祉手帳交付台帳登録数

平成 28 年度末現在の精神障害者保健福祉手帳交付台帳登録数（有効期限切れを除く。）は 921,022 人で、前年度に比べ 57,373 人（6.6%）増加している（表 2）。

表 2 精神障害者保健福祉手帳交付台帳登録数（有効期限切れを除く。）の年次推移
（単位：人） 各年度末現在

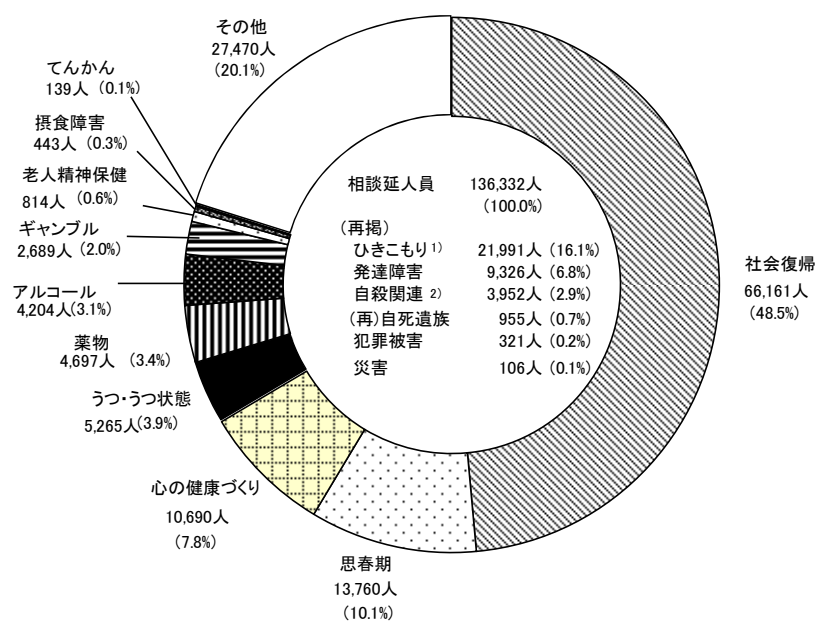
	平成24年度 (2012)	25年度 ('13)	26年度 ('14)	27年度 ('15)	28年度 ('16)	対前年度	
						増減数	増減率 (%)
精神障害者保健福祉手帳 交付台帳登録数 (有効期限切れを除く。)	695 699	751 150	803 653	863 649	921 022	57 373	6.6
(人口10万対)	545.6	590.1	632.4	679.5	725.6		
1級	101 758	105 376	108 557	112 347	116 012	3 665	3.3
2級	430 516	460 538	488 121	519 356	550 819	31 463	6.1
3級	163 425	185 236	206 975	231 946	254 191	22 245	9.6

(3) 精神保健福祉センターにおける相談延人員

平成 28 年度の精神保健福祉センターにおける相談延人員は 136,332 人となっている。主な相談内容別にみると、「社会復帰」が 66,161 人（48.5%）と最も多く、次いで「思春期」13,760 人（10.1%）、「心の健康づくり」10,690 人（7.8%）となっている。

また、相談延人員のうち相談内容が「（再掲）ひきこもり」は 21,991 人（16.1%）、「（再掲）発達障害」は 9,326 人（6.8%）となっている。（図 3）

図 3 精神保健福祉センターにおける主な相談内容別延人員
平成 28 年度



注：1) 「ひきこもり」とは、仕事や学校に行かず、かつ家族以外の人との交流をほとんどせずに、6 か月以上続けて自宅にひきこもっている状態にある 7 歳から 49 歳までの者をいう。
2) 「自殺関連」とは、相談内容が、自殺の危険、予告・通知、実行中、未遂、遺族等からの相談のいずれかに該当するものをいう。

2 栄養関係

平成28年度末現在の「給食施設」は90,419施設となっており、そのうち「特定給食施設」は50,350施設(55.7%)で、「その他の給食施設」は40,069施設(44.3%)となっている(表3、図4)。

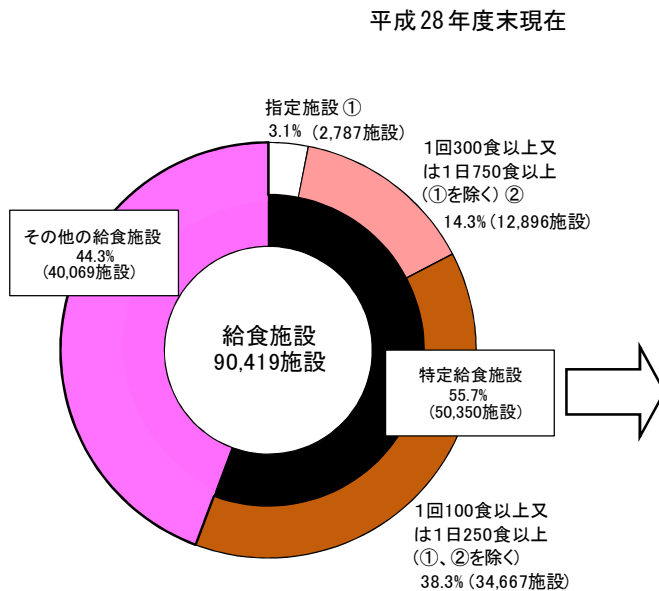
特定給食施設の「指定施設」は2,787施設(3.1%)となっている(図4)。

特定給食施設の種別構成割合をみると、「学校」(31.3%)が最も多く、次いで「児童福祉施設」(25.9%)、「病院」(11.2%)となっている(図5)。

表3 給食施設数の年次推移

(単位：施設)	各年度末現在					対前年度	
	平成24年度 (2012)	25年度 ('13)	26年度 ('14)	27年度 ('15)	28年度 ('16)	増減数	増減率 (%)
	給食施設	86 661	87 139	87 702	88 645	90 419	1 774
特定給食施設	48 746	49 111	49 332	49 744	50 350	606	1.2
学校	15 996	16 032	15 884	15 769	15 766	△ 3	△ 0.0
病院	5 753	5 688	5 666	5 659	5 655	△ 4	△ 0.1
介護老人保健施設	2 725	2 767	2 761	2 811	2 823	12	0.4
老人福祉施設	4 269	4 361	4 474	4 672	4 753	81	1.7
児童福祉施設	11 269	11 446	11 727	12 467	13 056	589	4.7
社会福祉施設	820	811	791	791	764	△ 27	△ 3.4
事業所	5 955	5 816	5 735	5 607	5 551	△ 56	△ 1.0
寄宿舎	583	563	579	574	553	△ 21	△ 3.7
矯正施設	117	121	118	116	114	△ 2	△ 1.7
自衛隊	194	193	198	189	193	4	2.1
一般給食センター	428	429	411	402	396	△ 6	△ 1.5
その他	637	884	988	687	726	39	5.7
その他の給食施設	37 915	38 028	38 370	38 901	40 069	1 168	3.0

図4 特定給食施設—その他の給食施設の構成割合



特定給食施設(※)の3分類

※健康増進法第20条第1項に規定される施設で、特定かつ多数の者に対して継続的に1回100食以上又は1日250食以上の食事を供給する施設をいう。

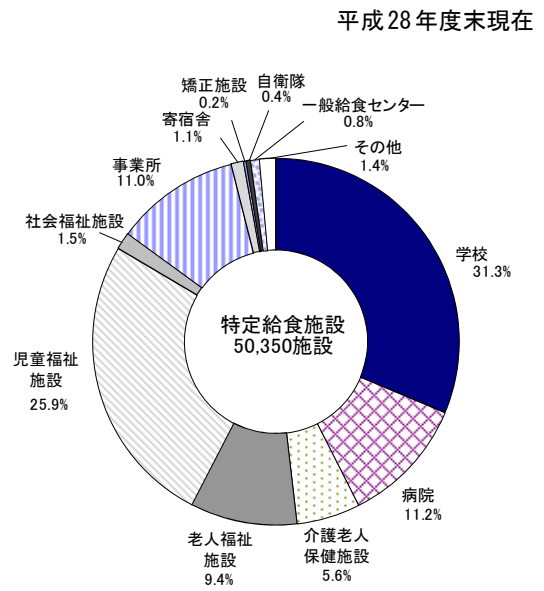
指定施設 ①

- ・医学的な管理を必要とする者に食事を提供する特定給食施設であって、継続的に1回300食以上又は1日750食以上の食事を供給するもの
- ・上記以外の管理栄養士による特別な栄養管理を必要とする特定給食施設であって、継続的に1回500食以上又は1日1,500食以上の食事を供給するもの

1回300食以上又は1日750食以上(①を除く) ②

1回100食以上又は1日250食以上(①、②を除く)

図5 特定給食施設の種別構成割合



3 生活衛生関係

平成28年度末現在の生活衛生関係施設数についてみると、「常設の興行場」は4,747施設で、前年度に比べ38施設(0.8%)減少しており、このうち「映画館」は1,448施設で、42施設(2.8%)減少している。

「旅館業」は79,842施設で、前年度に比べ1,323施設(1.7%)増加しており、このうち「ホテル営業」は10,101施設で、134施設(1.3%)増加、「旅館営業」は39,489施設で、1,172施設(2.9%)減少している。

「公衆浴場」は25,331施設で、前年度に比べ372施設(1.4%)減少しており、このうち「一般公衆浴場」は3,900施設で、178施設(4.4%)減少している。

「理容所」は122,539施設で、前年度に比べ2,045施設(1.6%)減少し、「美容所」は243,360施設で、3,061施設(1.3%)増加している。

「クリーニング業」は99,709施設で、前年度に比べ4,471施設(4.3%)減少し、このうち「クリーニング所(取次所を除く。)」は27,847施設で1,576施設(5.4%)減少している。(表4、図6)

表4 生活衛生関係施設数の年次推移

(単位：施設)

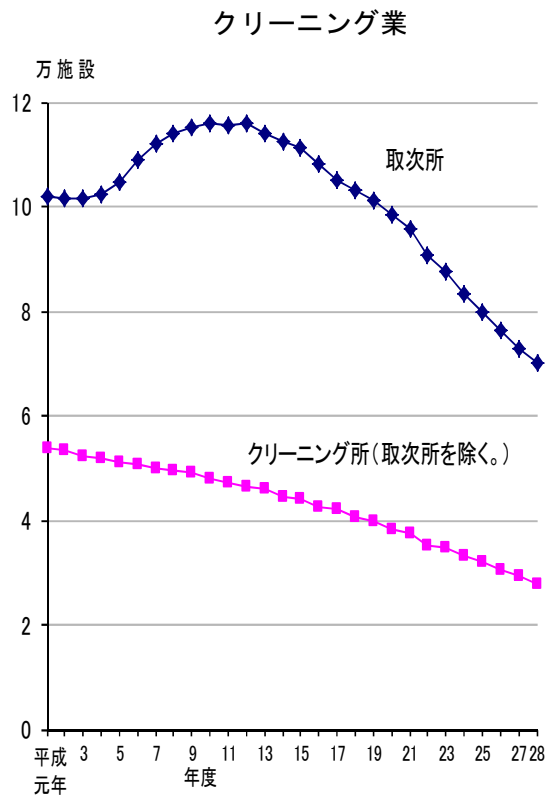
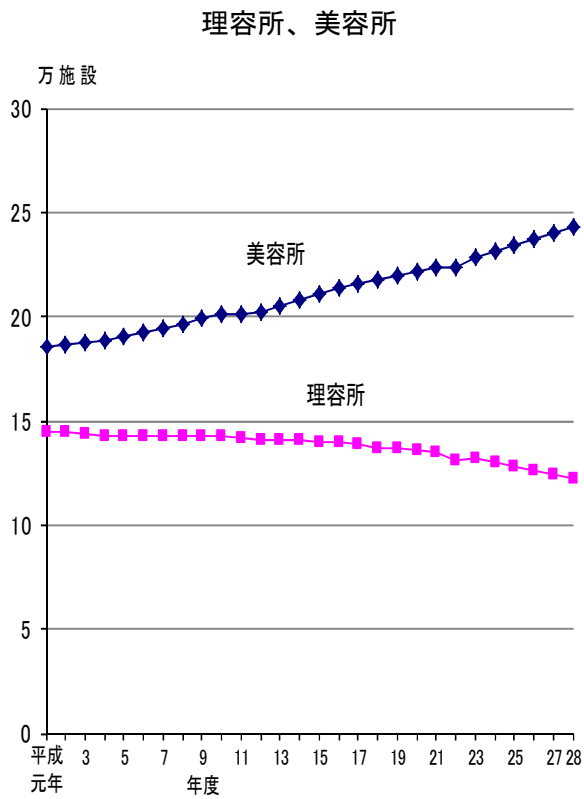
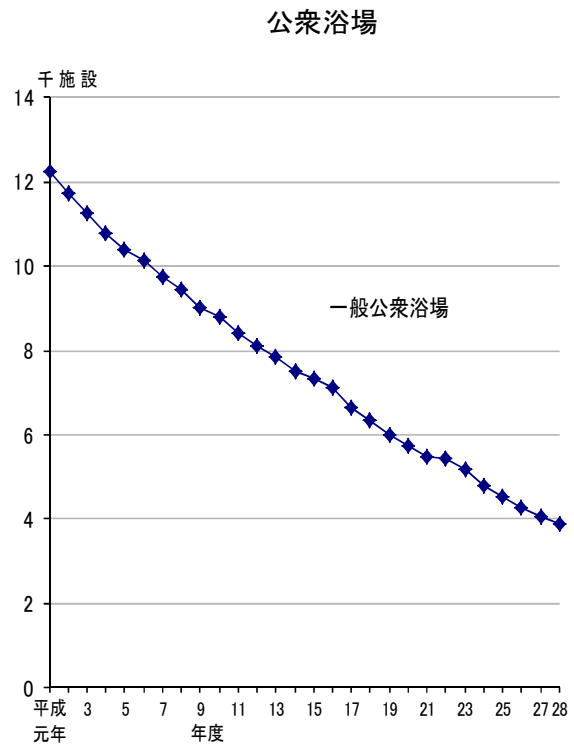
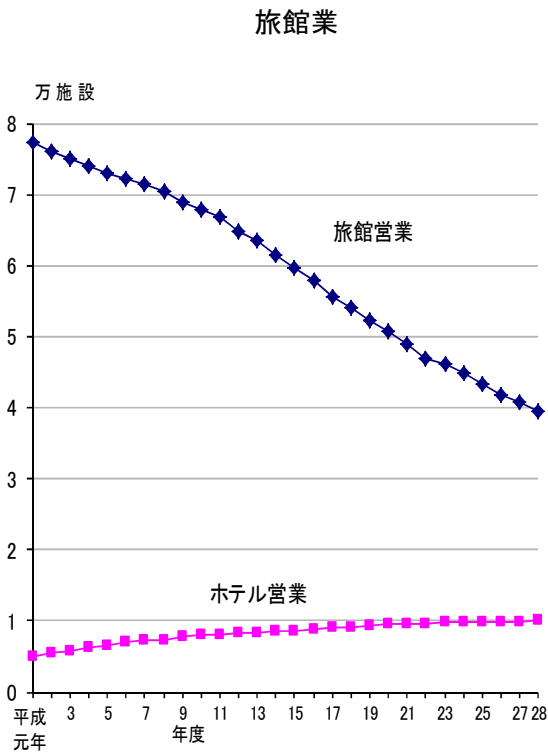
各年度末現在

	平成24年度 (2012)	25年度 (' 13)	26年度 (' 14)	27年度 (' 15)	28年度 (' 16)	対前年度	
						増減数	増減率 (%)
常設の興行場	4 806	4 782	4 745	4 785	4 747	△ 38	△ 0.8
映画館	1 539	1 524	1 496	1 490	1 448	△ 42	△ 2.8
スポーツ施設	373	364	360	355	356	1	0.3
その他	2 894	2 894	2 889	2 940	2 943	3	0.1
旅館業	80 412	79 519	78 898	78 519	79 842	1 323	1.7
ホテル営業	9 796	9 809	9 879	9 967	10 101	134	1.3
旅館営業	44 744	43 363	41 899	40 661	39 489	△ 1 172	△ 2.9
簡易宿所営業	25 071	25 560	26 349	27 169	29 559	2 390	8.8
下宿営業	801	787	771	722	693	△ 29	△ 4.0
公衆浴場	27 074	26 580	26 221	25 703	25 331	△ 372	△ 1.4
一般公衆浴場	4 804	4 542	4 293	4 078	3 900	△ 178	△ 4.4
その他	22 270	22 038	21 928	21 625	21 431	△ 194	△ 0.9
理容所	130 210	128 127	126 546	124 584	122 539	△ 2 045	△ 1.6
美容所	231 134	234 089	237 525	240 299	243 360	3 061	1.3
クリーニング業	118 188	113 567	108 513	104 180	99 709	△ 4 471	△ 4.3
クリーニング所 (取次所を除く。)	33 106	32 005	30 371	29 423	27 847	△ 1 576	△ 5.4
取次所	83 274	79 773	76 341	72 888	69 929	△ 2 959	△ 4.1
無店舗取次店 ¹⁾	1 808	1 789	1 801	1 869	1 933	64	3.4

注：1)「無店舗取次店」は営業者数である。

図6 主な生活衛生関係施設数の年次推移

各年(度)末現在



注：平成8年までは、暦年の数値である。

1)平成22年度は、東日本大震災の影響により、宮城県のうち仙台市以外の市町村、福島県の相双保健福祉事務所管轄内の市町村が含まれていない。

4 食品衛生関係

平成28年度末現在の「許可を要する食品関係営業施設」は2,448,030施設、前年度に比べ20,322施設(0.8%)減少しており、「許可を要しない食品関係営業施設」は1,348,175施設で、前年度に比べ9,711施設(0.7%)減少している。

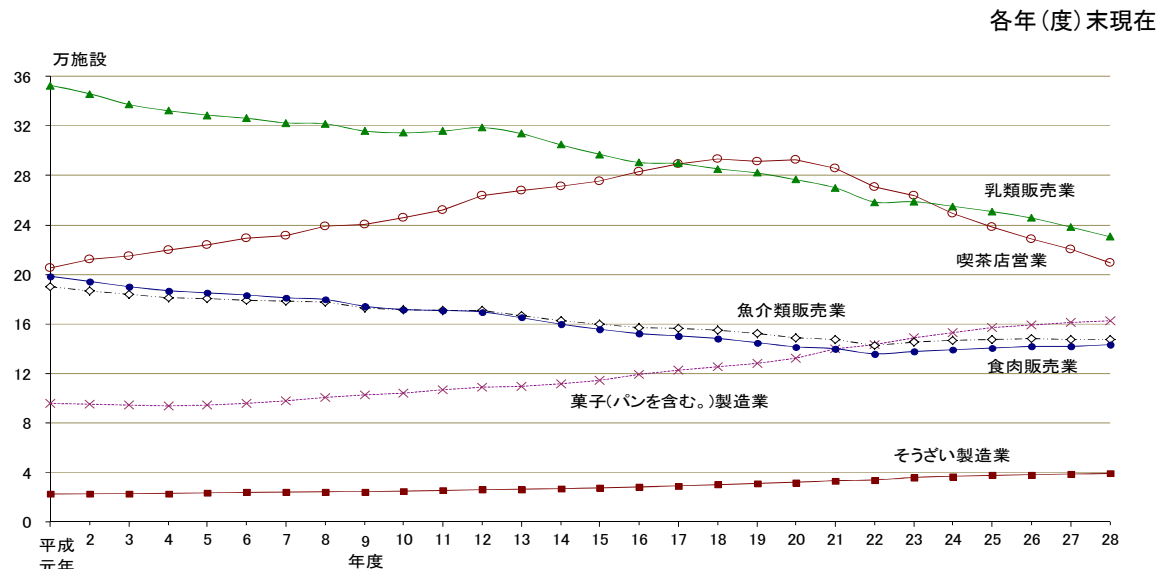
「許可を要する食品関係営業施設」について営業許可種別にみると、「飲食店営業」の1,420,492施設、「乳類販売業」の230,480施設、「喫茶店営業」の209,604施設が上位を占めているが、いずれも前年度に比べ減少している。

「菓子(パンを含む。)製造業」は162,418施設、「そうざい製造業」は39,202施設で、ともに年々増加している。(表5、図7)

表5 主な食品関係営業施設数の年次推移

	平成24年度 (2012)	25年度 ('13)	26年度 ('14)	27年度 ('15)	28年度 ('16)	各年度末現在		
						対前年度		
						増減数	増減率 (%)	
許可を要する食品関係営業施設	2 502 829	2 494 569	2 480 547	2 468 352	2 448 030	△ 20 322	△ 0.8	
(再掲)	飲食店営業	1 424 792	1 425 737	1 422 809	1 424 920	1 420 492	△ 4 428	△ 0.3
	(再掲) 一般食堂・レストラン等	760 863	760 649	753 853	750 779	746 891	△ 3 888	△ 0.5
	(再掲) 仕出し屋・弁当屋	82 462	82 903	82 473	81 538	80 920	△ 618	△ 0.8
	菓子(パンを含む。)製造業	153 184	157 073	159 443	161 066	162 418	1 352	0.8
	魚介類販売業	146 617	147 416	147 918	147 691	147 662	△ 29	△ 0.0
	喫茶店営業	249 670	238 510	228 720	220 138	209 604	△ 10 534	△ 4.8
	乳類販売業	255 028	250 836	245 588	238 274	230 480	△ 7 794	△ 3.3
	食肉販売業	139 223	140 627	141 871	141 996	143 328	1 332	0.9
	豆腐製造業	9 059	8 518	8 017	7 525	6 971	△ 554	△ 7.4
	めん類製造業	11 686	11 582	11 453	11 200	11 053	△ 147	△ 1.3
そうざい製造業	37 067	37 778	38 325	38 878	39 202	324	0.8	
許可を要しない食品関係営業施設	1 353 449	1 356 795	1 363 433	1 357 886	1 348 175	△ 9 711	△ 0.7	
(再掲)	そうざい販売業	163 483	163 054	162 846	160 057	160 184	127	0.1
	菓子(パンを含む。)販売業	262 769	261 757	261 766	258 021	255 482	△ 2 539	△ 1.0

図7 営業許可種別にみた主な食品関係営業施設数の年次推移



注：平成8年までは、暦年の数値である。

1)平成22年度は、東日本大震災の影響により、宮城県のうち仙台市以外の市町村、福島県の相双保健福祉事務所管轄内の市町村が含まれていない。

5 薬事関係

平成28年度末現在の薬局数は58,678か所で、前年度に比べ352か所(0.6%)増加している(表6)。

また、人口10万人あたりの薬局数は46.2施設で、都道府県別にみると、佐賀県が64.7施設と最も多く、次いで山口県が58.5施設、広島県が57.0施設となっている。一方、福井県が36.6施設と最も少なく、次いで千葉県が38.1施設、埼玉県が38.4施設となっている(図8)。

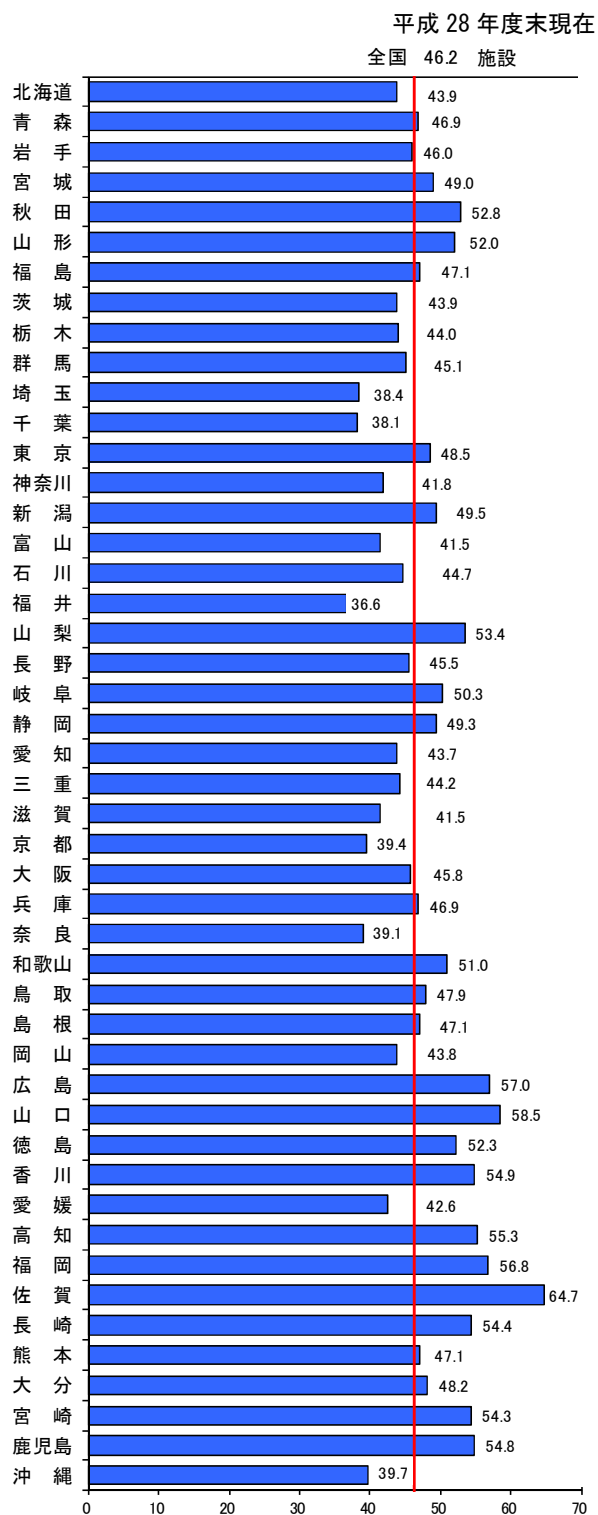
表6 都道府県別にみた薬局数

(単位：か所)

各年度末現在

	平成28年度 (2016)	27年度 (15)	対前年度	
			増減数	増減率 (%)
全 国	58 678	58 326	352	0.6
北 海 道	2 350	2 352	△ 2	△ 0.1
青 森	607	616	△ 9	△ 1.5
岩 手	583	586	△ 3	△ 0.5
宮 城	1 142	1 126	16	1.4
秋 田	533	535	△ 2	△ 0.4
山 形	579	577	2	0.3
福 島	895	891	4	0.4
茨 城	1 274	1 269	5	0.4
栃 木	866	860	6	0.7
群 馬	887	877	10	1.1
埼 玉	2 797	2 765	32	1.2
千 葉	2 374	2 365	9	0.4
東 京	6 604	6 549	55	0.8
神 奈 川	3 825	3 770	55	1.5
新 潟	1 131	1 133	△ 2	△ 0.2
富 山	440	435	5	1.1
石 川	514	506	8	1.6
福 井	286	289	△ 3	△ 1.0
山 梨	443	444	△ 1	△ 0.2
長 野	951	951	0	0.0
岐 阜	1 018	1 027	△ 9	△ 0.9
静 岡	1 817	1 794	23	1.3
愛 知	3 278	3 239	39	1.2
三 重	800	801	△ 1	△ 0.1
滋 賀	586	578	8	1.4
京 都	1 026	1 000	26	2.6
大 阪	4 046	3 973	73	1.8
兵 庫	2 591	2 570	21	0.8
奈 良	530	522	8	1.5
和 歌 山	487	480	7	1.5
鳥 取	273	276	△ 3	△ 1.1
島 根	325	322	3	0.9
岡 山	838	842	△ 4	△ 0.5
広 島	1 618	1 622	△ 4	△ 0.2
山 口	815	825	△ 10	△ 1.2
徳 島	392	398	△ 6	△ 1.5
香 川	534	543	△ 9	△ 1.7
愛 媛	586	581	5	0.9
高 知	399	402	△ 3	△ 0.7
福 岡	2 901	2 890	11	0.4
佐 賀	536	535	1	0.2
長 崎	744	743	1	0.1
熊 本	835	840	△ 5	△ 0.6
大 分	559	556	3	0.5
宮 崎	595	596	△ 1	△ 0.2
鹿 児 島	897	886	11	1.2
沖 縄	571	589	△ 18	△ 3.1

図8 都道府県別にみた薬局数(人口10万対)



6 母体保護関係

平成28年度の人工妊娠中絶件数は168,015件で、前年度に比べ8,373件(4.7%)減少している。「20歳未満」について各歳でみると、「19歳」が6,111件と最も多く、次いで「18歳」が3,747件となっている。

人工妊娠中絶実施率(女子人口千対)は6.5となっており、年齢階級別にみると、「20～24歳」が12.9、「25～29歳」が10.6となっている。「20歳未満」について各歳でみると、「19歳」が10.2、「18歳」が6.3となっている。(表7、図9、図10)

表7 人工妊娠中絶件数及び実施率の年次推移

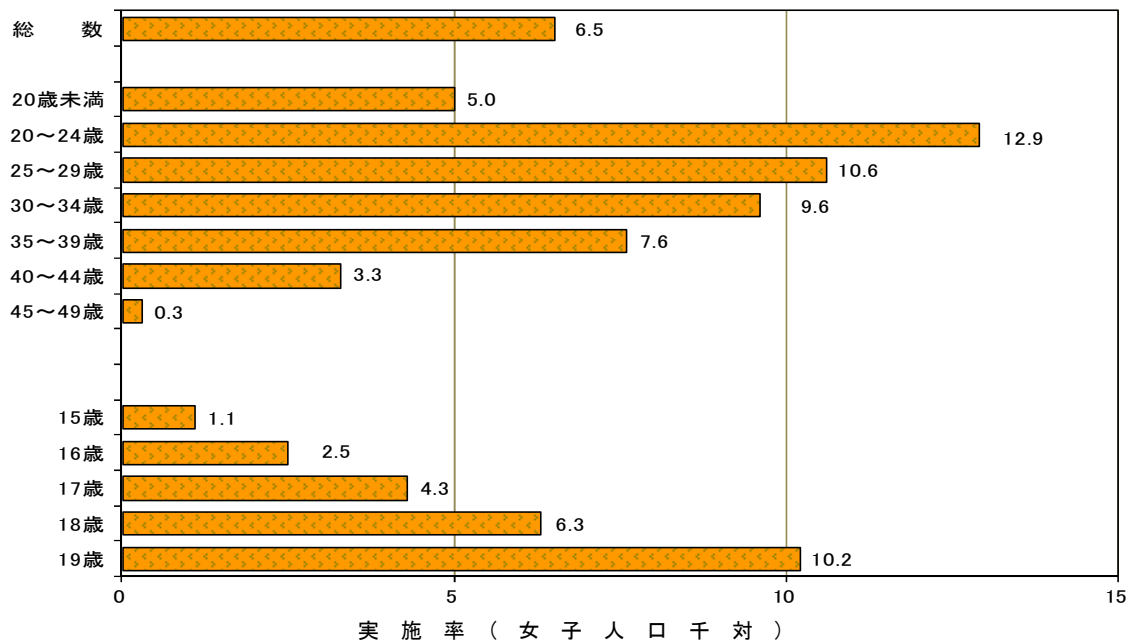
	(単位：件)					各年度	
	平成24年度	25年度	26年度	27年度	28年度	対前年度	
	(2012)	('13)	('14)	('15)	('16)	増減数	増減率(%)
総数	196 639	186 253	181 905	176 388	168 015	△ 8 373	△ 4.7
20歳未満	20 659	19 359	17 854	16 113	14 666	△ 1 447	△ 9.0
15歳未満	400	318	303	270	220	△ 50	△ 18.5
15歳	1 076	1 005	786	633	619	△ 14	△ 2.2
16歳	2 701	2 648	2 183	1 845	1 452	△ 393	△ 21.3
17歳	4 038	3 817	3 283	2 884	2 517	△ 367	△ 12.7
18歳	5 344	4 807	4 679	4 181	3 747	△ 434	△ 10.4
19歳	7 100	6 764	6 620	6 300	6 111	△ 189	△ 3.0
20～24歳	43 269	40 268	39 851	39 430	38 561	△ 869	△ 2.2
25～29歳	40 900	37 999	36 594	35 429	33 050	△ 2 379	△ 6.7
30～34歳	38 362	36 757	36 621	35 884	34 256	△ 1 628	△ 4.5
35～39歳	36 112	34 115	33 111	31 765	30 307	△ 1 458	△ 4.6
40～44歳	16 133	16 477	16 558	16 368	15 782	△ 586	△ 3.6
45～49歳	1 163	1 237	1 281	1 340	1 352	12	0.9
50歳以上	14	22	17	18	14	△ 4	△ 22.2
不詳	27	19	18	41	27	△ 14	△ 34.1
実 施 率 (女子人口千対)							
総数 ¹⁾	7.4	7.0	6.9	6.8	6.5		
20歳未満 ²⁾	7.0	6.6	6.1	5.5	5.0		
15歳	1.8	1.7	1.4	1.1	1.1		
16歳	4.7	4.5	3.7	3.2	2.5		
17歳	6.8	6.6	5.6	4.9	4.3		
18歳	8.9	8.0	8.0	7.1	6.3		
19歳	12.0	11.2	11.0	10.8	10.2		
20～24歳	14.1	13.3	13.2	13.5	12.9		
25～29歳	11.8	11.3	11.2	11.2	10.6		
30～34歳	9.9	9.8	10.0	10.0	9.6		
35～39歳	7.8	7.6	7.7	7.7	7.6		
40～44歳	3.4	3.4	3.4	3.4	3.3		
45～49歳	0.3	0.3	0.3	0.3	0.3		

注：1)実施率の「総数」は、分母に15～49歳の女子人口を用い、分子に50歳以上の数値を除いた人工妊娠中絶件数を用いて計算した。

2)実施率の「20歳未満」は、分母に15～19歳の女子人口を用い、分子に15歳未満を含めた人工妊娠中絶件数を用いて計算した。

図9 年齢階級別にみた人工妊娠中絶実施率（女子人口千対）

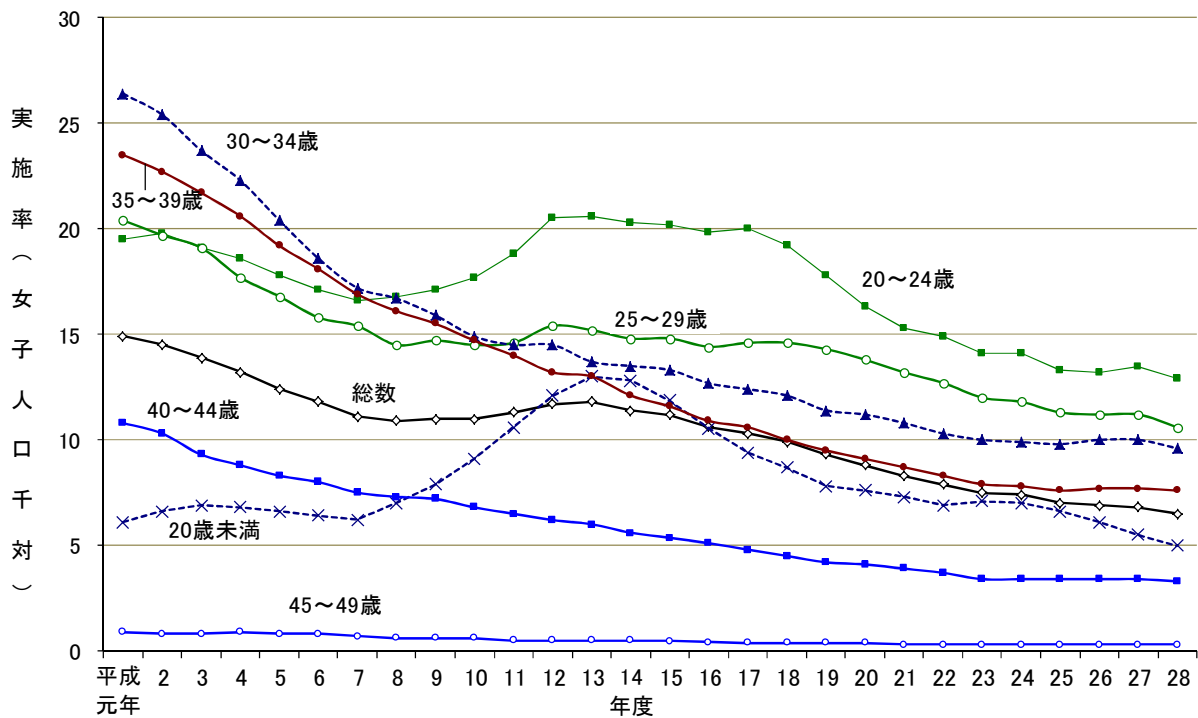
平成28年度



注：1)「総数」は、分母に15～49歳の女子人口を用い、分子に50歳以上の数値を除いた人工妊娠中絶件数を用いて計算した。
 2)「20歳未満」は、分母に15～19歳の女子人口を用い、分子に15歳未満を含めた人工妊娠中絶件数を用いて計算した。

図10 年齢階級別にみた人工妊娠中絶実施率（女子人口千対）の年次推移

各年(度)



注：平成13年までは「母体保護統計報告」による暦年の数値であり、平成14年度以降は「衛生行政報告例」による年度の数値である。
 1)平成22年度は、東日本大震災の影響により、福島県の相双保健福祉事務所管轄内の市町村が含まれていない。
 2)「総数」は、分母に15～49歳の女子人口を用い、分子に50歳以上の数値を除いた人工妊娠中絶件数を用いて計算した。
 3)「20歳未満」は、分母に15～19歳の女子人口を用い、分子に15歳未満を含めた人工妊娠中絶件数を用いて計算した。

統計表一覧

- 統計表 1 措置入院患者数・医療保護入院届出数，年次別
- 統計表 2 主な生活衛生関係施設数，年次別
- 統計表 3 主な許可を要する食品関係営業施設数，年次別
- 統計表 4 年齢階級別人工妊娠中絶実施率（女子人口千対），年次別
- 統計表 5 精神障害者申請通報届出数・措置入院患者数・医療保護入院届出数・精神障害者保健福祉手帳交付台帳登載数（有効期限切れを除く。），都道府県－指定都市（再掲）別
- 統計表 6 精神保健福祉センターにおける主な相談内容別人員数，都道府県－指定都市（再掲）別
- 統計表 7 給食施設数，都道府県－指定都市－中核市（再掲）別
- 統計表 8 生活衛生関係施設（者）数，都道府県－指定都市－中核市（再掲）別
- 統計表 9 主な許可を要する食品関係営業施設数，都道府県－指定都市－中核市（再掲）別
- 統計表10 人工妊娠中絶件数・実施率（女子人口千対），都道府県別

統計表1 措置入院患者数・医療保護入院届出数，年次別

	措置入院患者数(人) (各年(度)末現在)	措置入院患者数 (人口10万対) (各年(度)末現在)	医療保護入院 ²⁾ 届出数(件) (各年(度))	保護者の同意による 入院届出数(件) (各年(度))	扶養義務者の同意に よる入院届出数(件) (各年(度))
平成元年	13 843	11.2	85 900	64 190	21 710
2年	11 457	9.3	81 867	61 350	20 517
3年	9 120	7.3	81 155	60 794	20 361
4年	7 794	6.3	79 026	59 178	19 848
5年	6 793	5.4	81 911	60 456	21 455
6年	6 064	4.8	81 888	60 074	21 814
7年	5 570	4.4	82 881	60 432	22 449
8年	5 110	4.1	84 227	61 195	23 032
9年度	4 338	3.4	94 091	68 330	25 761
10年度	3 547	2.8	101 758	74 586	27 172
11年度	3 201	2.5	116 849	85 305	31 544
12年度	2 964	2.3	147 551	107 932	39 619
13年度	2 817	2.2	140 450	103 238	37 212
14年度	2 600	2.0	145 387	106 273	39 114
15年度	2 418	1.9	151 160	111 034	40 126
16年度	2 222	1.7	161 587	118 434	43 153
17年度	2 000	1.6	163 370	119 811	43 559
18年度	1 770	1.4	170 700	126 995	43 705
19年度	1 774	1.4	175 624	131 234	44 390
20年度	1 713	1.3	184 345	138 004	46 341
21年度	1 579	1.2	188 879	142 093	46 786
22年度 ¹⁾	1 515	1.2	198 487	148 913	49 574
23年度	1 512	1.2	202 500	152 156	50 344
24年度	1 531	1.2	209 547	156 006	53 541
25年度	1 482	1.2	211 980	159 764	52 216
26年度	1 479	1.2	170 079	.	.
27年度	1 519	1.2	177 640	.	.
28年度	1 502	1.2	180 875	.	.

注：平成8年までは、暦年の数値である。

1)平成22年度は、東日本大震災の影響により、宮城県のうち仙台市以外の市町村が含まれていない。

2)平成26年4月1日の精神保健及び精神障害者福祉に関する法律の一部を改正する法律の施行により、保護者制度が廃止され、医療保護入院の同意者が従来の保護者又は扶養義務者から、家族等のうちいずれかの者となった。

統計表2 主な生活衛生関係施設数，年次別

(単位：施設)

各年(度)末現在

	ホテル営業	旅館営業	一般公衆浴場	理容所	美容所	クリーニング所 (取次所を除く。)	取次所
平成元年	4 970	77 269	12 228	144 522	185 452	53 980	101 806
2年	5 374	75 952	11 725	144 214	186 506	53 477	101 385
3年	5 837	74 889	11 234	143 524	187 277	52 315	101 705
4年	6 231	73 899	10 783	143 045	188 582	51 669	102 141
5年	6 633	73 033	10 388	142 619	189 975	51 229	104 839
6年	6 923	72 325	10 112	142 715	192 111	50 699	109 117
7年	7 174	71 556	9 741	142 544	193 918	49 954	111 907
8年	7 412	70 393	9 461	142 718	196 512	49 563	113 991
9年度	7 769	68 982	9 020	142 809	198 889	49 215	115 010
10年度	7 944	67 891	8 790	142 786	201 379	48 103	115 896
11年度	8 110	66 766	8 422	141 321	200 682	47 324	115 703
12年度	8 220	64 831	8 117	140 911	202 434	46 595	115 752
13年度	8 363	63 388	7 851	140 599	205 204	45 848	113 953
14年度	8 518	61 583	7 516	140 374	208 311	44 505	112 607
15年度	8 686	59 754	7 324	140 130	210 795	44 041	111 068
16年度	8 811	58 003	7 130	139 548	213 313	42 664	108 089
17年度	8 990	55 567	6 653	138 855	215 719	41 998	105 134
18年度	9 180	54 107	6 326	137 292	217 769	40 638	103 061
19年度	9 442	52 295	6 009	136 768	219 573	39 632	101 191
20年度	9 603	50 846	5 722	135 615	221 394	38 165	98 586
21年度	9 688	48 966	5 494	134 552	223 645	37 393	95 805
22年度 ¹⁾	9 710	46 906	5 449	130 755	223 277	35 330	90 825
23年度	9 863	46 196	5 189	131 687	228 429	34 767	87 386
24年度	9 796	44 744	4 804	130 210	231 134	33 106	83 274
25年度	9 809	43 363	4 542	128 127	234 089	32 005	79 773
26年度	9 879	41 899	4 293	126 546	237 525	30 371	76 341
27年度	9 967	40 661	4 078	124 584	240 299	29 423	72 888
28年度	10 101	39 489	3 900	122 539	243 360	27 847	69 929

注：平成8年までは、暦年の数値である。

1)平成22年度は、東日本大震災の影響により、宮城県のうち仙台市以外の市町村、福島県の相双保健福祉事務所管轄内の市町村が含まれていない。

統計表3 主な許可を要する食品関係営業施設数，年次別

(単位：施設)

各年(度)末現在

	飲食店営業	菓子(パンを含む。)製造業	魚介類販売業	喫茶店営業	乳類販売業	食肉販売業	そうざい製造業
平成元年	1 448 985	96 162	190 256	205 195	352 758	198 595	22 670
2年	1 445 144	95 278	186 968	212 275	345 982	194 374	22 890
3年	1 434 480	94 228	183 631	215 012	337 271	190 162	23 094
4年	1 432 076	94 130	181 410	219 496	332 311	186 986	23 319
5年	1 436 024	94 719	180 466	223 885	328 764	185 162	23 652
6年	1 448 361	96 184	179 455	229 277	326 126	183 422	24 086
7年	1 460 686	97 817	178 159	231 571	322 504	181 184	24 342
8年	1 480 669	100 412	177 467	239 282	321 723	179 810	24 602
9年度	1 475 160	102 513	173 192	240 152	315 863	174 403	24 641
10年度	1 485 701	104 400	171 478	245 868	314 431	171 734	24 982
11年度	1 502 891	106 717	171 040	252 134	315 833	170 922	25 646
12年度	1 544 720	109 119	170 755	263 940	318 665	169 766	26 220
13年度	1 546 154	109 904	167 020	267 671	313 720	165 101	26 631
14年度	1 537 720	111 780	162 838	271 536	304 720	159 919	26 986
15年度	1 526 198	114 556	159 674	275 202	296 997	155 791	27 715
16年度	1 506 751	119 221	157 233	282 853	290 471	152 317	28 445
17年度	1 503 459	122 460	156 709	289 088	289 644	150 397	29 363
18年度	1 496 480	125 454	155 011	293 402	285 378	148 324	30 222
19年度	1 479 218	128 178	152 308	291 587	282 056	144 981	31 228
20年度	1 457 371	132 451	149 089	292 889	276 516	141 571	32 220
21年度	1 446 479	140 133	147 714	285 967	270 016	140 065	33 506
22年度 ¹⁾	1 419 489	143 221	142 939	270 933	258 603	135 973	34 054
23年度	1 424 504	148 686	145 509	263 925	258 802	137 814	36 081
24年度	1 424 792	153 184	146 617	249 670	255 028	139 223	37 067
25年度	1 425 737	157 073	147 416	238 510	250 836	140 627	37 778
26年度	1 422 809	159 443	147 918	228 720	245 588	141 871	38 325
27年度	1 424 920	161 066	147 691	220 138	238 274	141 996	38 878
28年度	1 420 492	162 418	147 662	209 604	230 480	143 328	39 202

注：平成8年までは、暦年の数値である。

1) 平成22年度は、東日本大震災の影響により、宮城県のうち仙台市以外の市町村、福島県の相双保健福祉事務所管轄内の市町村が含まれていない。

統計表4 年齢階級別人工妊娠中絶実施率（女子人口千対），年次別

各年(度)

	総数 ¹⁾	20歳未満 ²⁾	20～24歳	25～29歳	30～34歳	35～39歳	40～44歳	45～49歳
平成元年	14.9	6.1	19.5	20.4	26.4	23.5	10.8	0.9
2年	14.5	6.6	19.8	19.7	25.4	22.7	10.3	0.8
3年	13.9	6.9	19.1	19.1	23.7	21.7	9.3	0.8
4年	13.2	6.8	18.6	17.7	22.3	20.6	8.8	0.9
5年	12.4	6.6	17.8	16.8	20.4	19.2	8.3	0.8
6年	11.8	6.4	17.1	15.8	18.6	18.1	8.0	0.8
7年	11.1	6.2	16.6	15.4	17.2	16.9	7.5	0.7
8年	10.9	7.0	16.8	14.5	16.7	16.1	7.3	0.6
9年	11.0	7.9	17.1	14.7	15.9	15.5	7.2	0.6
10年	11.0	9.1	17.7	14.5	14.9	14.7	6.8	0.6
11年	11.3	10.6	18.8	14.6	14.5	14.0	6.5	0.5
12年	11.7	12.1	20.5	15.4	14.5	13.2	6.2	0.5
13年	11.8	13.0	20.6	15.2	13.7	13.0	6.0	0.5
14年度	11.4	12.8	20.3	14.8	13.5	12.1	5.6	0.5
15年度	11.2	11.9	20.2	14.8	13.3	11.6	5.4	0.5
16年度	10.6	10.5	19.8	14.4	12.7	10.9	5.1	0.4
17年度	10.3	9.4	20.0	14.6	12.4	10.6	4.8	0.4
18年度	9.9	8.7	19.2	14.6	12.1	10.0	4.5	0.4
19年度	9.3	7.8	17.8	14.3	11.4	9.5	4.2	0.4
20年度	8.8	7.6	16.3	13.8	11.2	9.1	4.1	0.4
21年度	8.3	7.3	15.3	13.2	10.8	8.7	3.9	0.3
22年度 ³⁾	7.9	6.9	14.9	12.7	10.3	8.3	3.7	0.3
23年度	7.5	7.1	14.1	12.0	10.0	7.9	3.4	0.3
24年度	7.4	7.0	14.1	11.8	9.9	7.8	3.4	0.3
25年度	7.0	6.6	13.3	11.3	9.8	7.6	3.4	0.3
26年度	6.9	6.1	13.2	11.2	10.0	7.7	3.4	0.3
27年度	6.8	5.5	13.5	11.2	10.0	7.7	3.4	0.3
28年度	6.5	5.0	12.9	10.6	9.6	7.6	3.3	0.3

注：平成13年までは「母体保護統計報告」による暦年の数値であり、平成14年度以降は「衛生行政報告例」による年度の数値である。

1) 「総数」は、分母に15～49歳の女子人口を用い、分子に50歳以上の数値を除いた人工妊娠中絶件数を用いて計算した。

2) 「20歳未満」は、分母に15～19歳の女子人口を用い、分子に15歳未満を含めた人工妊娠中絶件数を用いて計算した。

3) 平成22年度は、東日本大震災の影響により、福島県の相双保健福祉事務所管轄内の市町村が含まれていない。

統計表 5 精神障害者申請通報届出数・措置入院患者数・医療保護入院届出数・精神障害者保健福祉手帳交付台帳登載数（有効期限切れを除く。），都道府県—指定都市（再掲）別

	申請通報届出数(件) (平成28年度)	措置入院患者数(人) (平成28年度末現在)	医療保護入院届出数(件) (平成28年度)	精神障害者保健福祉手帳 交付台帳登載数(人) (有効期限切れを除く。) (平成28年度末現在)
全 国	28 346	1 502	180 875	921 022
北 海 道	2 008	35	8 673	44 605
青 森	97	13	2 886	10 734
岩 手	223	9	1 723	9 308
宮 城	304	19	3 045	12 298
秋 田	76	9	2 341	6 167
山 形	169	12	2 771	5 446
福 島	259	26	2 802	11 661
茨 城	415	52	3 348	15 167
栃 木	444	74	2 142	10 958
群 馬	449	18	2 527	10 422
埼 玉	1 227	97	10 965	48 536
千 葉	2 902	74	6 520	40 518
東 京	4 001	197	18 237	100 999
神 奈 川	1 950	92	11 393	73 159
新 潟	357	19	4 079	15 505
富 山	149	20	2 059	5 908
石 川	125	15	2 889	7 102
福 井	163	4	1 727	5 818
山 梨	166	5	1 544	6 888
長 野	389	60	2 692	18 618
岐 阜	1 152	5	2 392	14 264
静 岡	896	36	3 777	21 126
愛 知	1 821	75	7 283	60 690
三 重	278	25	2 518	11 993
滋 賀	229	8	1 385	4 900
京 都	649	19	3 456	18 387
大 阪	988	58	13 157	81 079
兵 庫	1 125	14	7 467	38 496
奈 良	245	5	2 174	9 312
和 歌 山	255	2	873	6 767
鳥 取	51	5	1 125	5 966
島 根	114	8	400	6 312
岡 山	387	13	3 344	12 835
広 島	459	67	3 591	30 141
山 口	175	10	2 683	10 362
徳 島	320	8	1 319	4 755
香 川	267	14	656	5 153
愛 媛	331	9	1 927	8 530
高 知	111	10	1 629	5 016
福 岡	1 051	85	8 499	36 929
佐 賀	104	32	1 757	5 132
長 崎	211	23	1 744	10 384
熊 本	358	48	4 621	15 191
大 分	214	17	1 688	8 153
宮 崎	155	16	1 317	7 617
鹿 児 島	212	16	2 446	11 830
沖 縄	315	24	3 284	9 885
指定都市(再掲)				
札 幌 市	780	5	3 839	23 645
仙 台 市	140	7	1 419	7 487
さいたま市	352	25	1 122	8 943
千葉市	517	15	1 140	7 068
横 浜 市	833	41	5 102	30 225
川 崎 市	286	8	1 619	11 135
相 模 原 市	165	11	588	6 904
新 潟 市	169	3	1 538	5 582
静 岡 市	172	8	914	4 532
浜 松 市	226	3	965	5 853
名 古 屋 市	744	23	2 570	22 639
京 都 市	502	10	1 025	14 718
大 阪 市	515	24	692	31 232
堺 市	263	10	2 708	8 133
神 戸 市	451	2	2 573	14 572
岡 山 市	201	7	2 138	5 283
広 島 市	228	22	2 059	14 181
北 九 州 市	221	17	1 601	7 618
福 岡 市	376	17	1 992	13 431
熊 本 市	176	28	2 280	7 631

統計表6 精神保健福祉センターにおける主な相談内容別人員数，都道府県一指定都市（再掲）別

(単位：人)

平成28年度

	精神保健福祉センターにおける主な相談内容																		
	実人員	延 人 員												(再掲) ひきこもり	(再掲) 発達障害	(再掲) 自殺関連	(再掲) 自死遺族	(再掲) 犯罪被害	(再掲) 災 害
		総 数	老 人 精神保健	社会復帰	アルコール	薬 物	ギャンブル	思春期	心の健康 づくり	うつ・ うつ状態	摂食障害	てんかん	その他						
全 国	22 379	136 332	814	66 161	4 204	4 697	2 689	13 760	10 690	5 265	443	139	27 470	21 991	9 326	3 952	955	321	106
北海道	264	698	-	16	18	71	130	41	107	32	7	1	275	50	237	57	25	-	-
青森	131	251	1	45	5	1	10	25	3	12	-	-	149	144	43	21	8	3	-
岩手	201	658	3	39	32	44	5	11	4	130	14	-	376	116	10	59	51	-	-
宮城	459	2 960	2	783	65	8	15	402	1 386	67	7	1	224	868	48	63	5	-	14
秋田	60	245	-	33	3	1	14	2	19	3	-	-	170	156	2	1	-	-	-
山形	172	1 108	1	-	311	7	39	182	7	14	1	2	544	360	157	71	66	-	-
福島	60	91	-	18	6	22	2	7	17	6	-	-	13	3	2	3	1	-	-
茨城	231	513	1	1	49	31	15	14	7	4	2	1	388	79	12	1	-	2	-
栃木	355	2 729	6	286	21	62	46	297	82	807	30	21	1 071	212	333	246	28	-	2
群馬	186	229	2	3	28	5	8	48	34	9	-	-	92	73	10	15	7	-	-
埼玉	5 636	21 338	405	8 336	416	180	112	2 158	2 372	607	23	4	6 725	1 797	1 168	957	159	10	14
千葉	1 396	1 898	66	290	103	64	42	298	225	86	9	-	715	89	46	19	1	2	1
東京	1 303	52 920	105	47 045	1 376	2 073	651	1 446	127	20	20	5	52	279	239	38	-	-	1
神奈川	1 004	2 006	1	383	387	82	56	87	49	180	3	5	773	261	111	117	2	-	-
新潟	382	765	6	63	24	10	5	94	235	34	2	1	291	47	8	11	2	-	-
富山	261	3 585	43	1 387	62	55	96	254	5	228	1	4	1 450	966	145	717	18	120	-
石川	325	1 580	4	242	29	18	24	285	790	131	6	-	51	694	563	117	8	14	-
福井	223	1 088	2	334	24	3	13	100	413	64	-	-	135	683	93	15	6	-	-
山梨	269	1 298	2	166	29	1	-	592	452	32	-	2	22	807	71	109	78	-	-
長野	442	2 265	-	243	372	36	90	167	197	96	-	-	1 064	409	754	86	86	-	-
岐阜	147	147	1	3	7	2	1	-	126	7	-	-	-	-	-	-	-	-	-
静岡	611	3 215	5	48	310	73	307	1 567	219	492	17	-	177	1 590	7	101	89	11	-
愛知	359	1 265	-	167	17	177	57	128	490	140	16	-	73	550	121	57	21	15	-
三重	86	111	2	42	6	1	17	3	7	27	1	-	5	19	1	29	21	-	-
滋賀	479	2 545	-	64	26	2	42	1 881	32	44	109	12	333	1 258	323	32	3	10	-
京都	558	1 369	31	240	68	34	28	128	288	64	29	-	459	276	26	62	11	27	-
大阪	935	4 486	4	67	46	541	164	37	131	42	1	-	3 453	2 979	208	175	172	2	-
兵庫	218	888	10	121	12	142	19	465	19	27	1	-	72	458	92	36	-	-	-
奈良	14	127	-	-	-	24	-	-	-	-	-	-	103	-	1	93	33	-	-
和歌山	145	380	2	3	3	218	2	25	26	6	3	-	92	70	3	4	-	-	-
鳥取	662	4 364	13	839	13	5	10	1 125	139	195	63	12	1 950	768	1 832	54	-	-	11
島根	207	764	-	5	2	26	159	61	498	7	-	-	6	478	15	8	1	-	-
岡山	701	5 033	13	2 041	35	8	39	176	250	1 006	29	63	1 373	1 368	352	241	-	53	-
広島	570	3 626	31	835	43	425	75	492	65	308	35	-	1 317	392	1 221	119	8	15	-
山口	43	89	-	24	4	11	1	3	10	2	-	-	34	23	-	14	-	-	-
徳島	184	628	2	136	10	25	2	328	100	14	-	-	11	259	148	26	1	-	-
香川	212	843	1	22	7	15	7	217	277	34	-	-	263	385	27	9	-	-	-
愛媛	273	1 258	1	26	27	29	85	263	180	29	-	-	618	559	179	7	1	1	-
高知	454	1 806	15	378	16	22	99	69	520	64	7	1	615	886	253	55	8	11	-
福岡	501	1 105	4	528	51	94	62	24	28	17	1	-	296	184	28	42	15	-	4
佐賀	163	283	-	6	30	4	27	70	95	17	1	-	33	42	12	10	-	17	17
長崎	133	143	-	56	1	1	3	2	1	26	-	-	53	33	9	1	1	-	-
熊本	489	1 139	15	205	40	22	35	70	569	37	1	2	143	306	102	24	6	7	41
大分	251	1 346	5	558	23	9	47	11	49	3	2	-	639	648	190	8	5	-	-
宮崎	251	431	5	9	16	5	19	57	7	24	-	-	289	170	67	8	3	-	-
鹿児島	199	412	3	17	5	5	4	28	30	54	2	-	264	13	54	12	4	1	1
沖縄	174	304	1	8	26	3	5	20	3	17	-	2	219	184	3	2	1	-	-
指定都市（再掲）																			
札幌市	63	110	-	11	6	2	9	29	7	10	-	1	35	17	23	14	2	-	-
仙台市	290	2 223	2	767	58	2	9	306	957	21	7	1	93	341	19	39	5	-	14
さいたま市	758	4 025	18	499	137	18	65	1 841	1 282	78	14	1	72	1 234	811	140	38	4	1
千葉市	1 292	1 758	66	252	103	21	27	295	223	86	9	-	676	87	28	17	1	2	1
横浜市	30	30	-	1	6	7	-	-	8	3	-	-	5	1	-	-	-	-	-
川崎市	632	1 331	1	336	315	38	52	45	35	155	1	5	348	125	109	7	-	-	-
相模原市	340	643	-	46	66	37	4	42	6	22	2	-	418	135	2	108	-	-	-
新潟市	317	497	6	50	23	9	5	21	178	34	2	-	169	37	5	10	2	-	-
静岡市	180	641	5	40	21	5	11	4	99	419	3	-	34	2	6	30	18	1	-
浜松市	340	2 399	-	8	258	48	273	1 529	62	72	13	-	136	1 505	-	63	63	10	-
名古屋市	120	205	-	4	9	15	7	44	19	102	2	-	3	4	5	8	8	-	-
京都市	404	866	21	33	67	24	25	121	207	62	13	-	293	265	24	56	8	27	-
大阪市	67	143	-	-	-	43	-	34	-	-	-	-	66	41	-	64	64	-	-
堺市	385	3 493	-	1	1	328	-	-	3	2	-	-	3 158	2 928	117	83	83	-	-
神戸市	26	26	-	-	3	5	-	15	-	-	-	-	3	-	-	-	-	-	-
岡山市	379	1 703	8	3	34	8	27	99	102	56	-	-	1 366	747	36	229	-	-	-
広島市	227	576	2	198	5	6	16	10	65	7	-	-	267	13	10	1	1	-	-
北九州市	46	47	-	-	1	12	25	-	-	-	-	-	9	-	-	6	6	-	-
福岡市	180	283	2	3	46	56	31	6	5	4	1	-	129	77	11	29	5	-	4
熊本市	336	599	8	182	23	3	27	23	194	31	1	-	107	62	96	17	-	6	25

統計表 7 給食施設数, 都道府県—指定都市—中核市 (再掲) 別

(2-1) (単位: 施設)

平成 28 年度末現在

	給食施設	特定給食施設	(再掲)							その他の給食施設
			学校	病院	介護老人保健施設	老人福祉施設	児童福祉施設	社会福祉施設	事業所	
全 国	90 419	50 350	15 766	5 655	2 823	4 753	13 056	764	5 551	40 069
北 海 道	3 496	1 889	576	395	138	193	319	57	84	1 607
青 森	1 113	446	118	66	56	40	124	10	11	667
岩 手	827	409	117	68	47	49	95	5	9	418
宮 城	1 303	746	215	95	75	72	186	12	51	557
秋 田	708	449	147	61	49	54	113	10	3	259
山 形	887	481	133	51	32	81	126	9	31	406
福 島	1 626	749	253	95	64	96	130	7	86	877
茨 城	1 939	1 014	247	97	87	107	237	8	193	925
栃 木	1 547	1 001	318	88	40	72	248	21	159	546
群 馬	1 435	1 012	237	109	41	116	305	22	137	423
埼 玉	4 638	2 468	777	232	138	300	614	31	296	2 170
千 葉	3 063	2 180	704	219	135	222	560	39	215	883
東 京	9 580	5 479	1 930	412	141	385	1 404	59	983	4 101
神 奈 川	5 286	3 050	965	233	171	364	665	54	529	2 236
新 潟	2 737	1 204	435	94	82	132	358	8	68	1 533
富 山	1 178	662	181	77	40	68	179	8	94	516
石 川	1 115	645	163	60	31	67	214	12	62	470
福 井	1 084	500	210	49	27	53	142	10	5	584
山 梨	711	368	122	41	22	27	105	5	41	343
長 野	1 348	766	236	78	48	74	225	9	75	582
岐 阜	1 674	809	254	64	44	89	212	12	98	865
静 岡	2 461	1 632	405	141	90	176	409	24	283	829
愛 知	3 853	2 809	762	212	144	212	697	32	623	1 044
三 重	1 505	821	337	67	57	33	206	6	99	684
滋 賀	1 014	526	98	47	20	37	161	9	131	488
京 都	1 805	932	314	104	59	75	255	13	75	873
大 阪	5 470	3 846	1 266	345	174	317	1 064	56	530	1 624
兵 庫	4 278	2 067	626	210	117	198	465	29	295	2 211
奈 良	830	496	172	61	22	46	141	7	31	334
和 歌 山	824	438	161	58	31	50	114	5	8	386
鳥 取	382	261	41	36	23	34	116	6	-	121
島 根	562	321	61	39	19	38	134	12	3	241
岡 山	1 381	685	233	77	37	59	221	17	22	696
広 島	1 846	1 046	327	167	47	107	289	15	31	800
山 口	1 134	618	214	106	36	79	119	7	22	516
徳 島	618	330	122	59	26	24	76	9	9	288
香 川	723	489	110	57	41	78	143	12	30	234
愛 媛	1 055	398	125	71	26	22	95	4	7	657
高 知	673	353	103	80	10	32	108	4	2	320
福 岡	3 419	2 212	847	330	110	160	646	29	22	1 207
佐 賀	911	385	109	62	24	46	112	8	8	526
長 崎	1 764	649	183	116	48	50	165	13	19	1 115
熊 本	1 525	811	242	158	56	63	223	11	26	714
大 分	1 171	421	134	82	29	37	91	6	22	750
宮 崎	1 355	433	135	68	20	41	115	6	12	922
鹿 児 島	1 719	603	201	145	27	39	151	3	9	1 116
沖 縄	846	441	100	73	22	39	179	13	2	405

(2-2) (単位: 施設)

平成 28 年度末現在

	給食施設	特定給食施設	(再掲)						その他の給食施設	
			学校	病院	介護老人保健施設	老人福祉施設	児童福祉施設	社会福祉施設		事業所
指定都市(再掲)										
札幌市	1 118	685	221	161	42	40	128	9	49	433
仙台市	565	308	93	43	26	25	79	4	13	257
さいたま市	701	453	182	25	21	51	109	4	45	248
千葉市	563	342	128	35	17	34	85	5	22	221
横浜市	2 266	1 236	420	88	78	182	249	22	185	1 030
川崎市	820	459	138	32	16	36	119	7	97	361
相模原市	368	230	62	25	12	24	60	4	38	138
新潟市	903	448	139	35	34	48	145	2	35	455
静岡市	500	259	50	25	19	32	79	5	30	241
浜松市	481	370	122	31	22	45	83	6	40	111
名古屋市	1 467	1 040	434	85	55	77	243	6	109	427
京都市	937	495	180	61	31	27	127	2	48	442
大阪市	1 945	1 320	469	95	54	77	339	6	271	625
堺市	450	347	111	31	15	39	98	8	39	103
神戸市	1 064	566	192	51	44	41	117	13	97	498
岡山市	458	248	105	22	11	8	84	4	4	210
広島市	658	419	133	56	18	35	130	3	21	239
北九州市	733	463	197	64	23	34	107	7	15	270
福岡市	772	567	218	79	12	45	173	3	3	205
熊本市	560	331	107	66	23	21	87	3	6	229
中核市(再掲)										
旭川市	200	137	45	25	10	16	35	3	-	63
函館市	183	106	37	16	9	11	13	5	2	77
青森市	186	66	21	12	10	5	14	1	-	120
八戸市	163	66	11	14	7	4	23	-	3	97
盛岡市	193	116	35	23	6	13	26	1	1	77
秋田市	134	134	52	19	13	12	29	2	2	-
郡山市	293	100	48	11	7	9	9	-	13	193
いわき市	246	105	13	20	10	19	22	1	18	141
宇都宮市	378	275	106	27	9	15	68	2	34	103
前橋市	214	155	17	14	9	22	58	2	20	59
高崎市	296	216	80	22	8	16	55	3	20	80
川越市	202	86	17	15	6	9	10	1	22	116
越谷市	164	70	13	10	4	7	32	-	1	94
船橋市	289	208	94	14	10	7	50	2	26	81
柏市	159	135	56	14	8	11	25	1	16	24
八王子市	389	280	107	28	8	23	70	6	23	109
横須賀市	206	136	53	8	8	25	17	2	13	70
富山市	442	249	79	32	16	20	63	2	27	193
金沢市	326	226	27	30	11	21	81	7	25	100
長野市	223	99	14	15	8	11	35	3	9	124
岐阜市	362	192	93	20	11	13	29	1	17	170
豊橋市	190	127	12	15	7	9	50	1	26	63
豊田市	220	157	16	9	5	6	1	2	102	63
岡崎市	173	135	21	9	7	8	43	4	33	38
大津市	223	114	13	12	3	11	40	3	24	109
高槻市	246	179	69	14	8	15	46	4	19	67
東大阪市	284	187	49	19	12	22	52	8	12	97
豊中市	195	124	35	14	7	16	33	1	16	71
枚方市	205	165	52	18	8	14	44	2	22	40
姫路市	363	203	74	17	9	17	19	1	22	160
西宮市	394	168	71	19	6	11	30	3	22	226
尼崎市	442	183	57	14	9	15	37	-	45	259
奈良市	257	155	61	20	7	16	41	2	3	102
和歌山市	267	191	94	24	8	14	36	2	5	76
倉敷市	269	188	61	25	11	15	65	4	6	81
福山市	297	169	67	23	-	6	51	-	-	128
呉市	156	88	33	17	8	13	12	-	-	68
下関市	196	123	42	19	7	18	29	2	1	73
高松市	276	197	52	21	14	31	61	3	7	79
松山市	234	109	22	23	8	10	33	3	7	125
高知市	259	158	41	38	3	13	56	1	1	101
久留米市	215	143	45	25	5	6	56	1	-	72
長崎市	471	221	72	39	14	18	58	2	6	250
佐世保市	295	124	42	17	7	8	27	5	-	171
大分市	350	162	60	29	8	11	41	1	5	188
宮崎市	345	131	50	20	1	1	37	-	2	214
鹿児島市	478	220	81	47	5	8	76	-	-	258
那覇市	139	88	26	11	4	4	39	1	1	51

統計表 8 生活衛生関係施設（者）数，都道府県—指定都市—中核市（再掲）別

(4-1) (単位：施設)

平成 28 年度末現在

	常設の 興行場								
		映画館	スポーツ 施設	その他	旅館業	ホテル営業	旅館営業	簡易宿所 営業	下宿営業
全 国	4 747	1 448	356	2 943	79 842	10 101	39 489	29 559	693
北 海 道	171	48	21	102	4 864	673	2 218	1 847	126
青 森	82	18	21	43	1 321	136	568	606	11
岩 手	51	17	3	31	1 141	174	663	281	23
宮 城	74	14	6	54	1 093	262	544	254	33
秋 田	40	12	3	25	855	97	480	258	20
山 形	41	11	3	27	1 060	131	704	224	1
福 島	115	15	14	86	2 476	260	1 363	709	144
茨 城	94	28	7	59	1 169	288	708	147	26
栃 木	84	17	1	66	1 778	164	1 273	341	-
群 馬	63	21	3	39	1 917	228	997	691	1
埼 玉	131	28	12	91	816	373	336	107	-
千 葉	164	37	8	119	2 115	178	1 155	776	6
東 京	861	288	35	538	3 010	693	1 246	1 058	13
神 奈 川	190	60	23	107	1 967	336	1 026	600	5
新 潟	81	13	6	62	2 354	292	1 883	165	14
富 山	39	6	2	31	615	99	336	179	1
石 川	42	9	-	33	1 164	125	634	403	2
福 井	50	13	7	30	1 398	77	926	391	4
山 梨	32	5	1	26	2 675	124	1 260	1 285	6
長 野	74	28	4	42	6 269	510	2 240	3 514	5
岐 阜	32	12	3	17	1 578	204	932	432	10
静 岡	214	36	23	155	4 135	376	2 697	1 039	23
愛 知	200	53	19	128	1 300	296	888	111	5
三 重	72	23	5	44	1 644	97	1 360	177	10
滋 賀	41	12	1	28	804	127	381	291	5
京 都	67	18	6	43	2 930	239	667	1 945	79
大 阪	215	62	13	140	1 554	421	739	388	6
兵 庫	156	67	7	82	2 162	428	1 126	580	28
奈 良	33	4	1	28	706	63	342	301	-
和 歌 山	29	8	4	17	1 272	100	624	548	-
鳥 取	40	13	2	25	759	58	328	373	-
島 根	46	2	12	32	752	67	371	304	10
岡 山	79	10	7	62	929	168	555	193	13
広 島	119	52	5	62	1 153	187	539	425	2
山 口	40	16	4	20	913	86	684	136	7
徳 島	23	5	4	14	748	44	539	164	1
香 川	53	27	4	22	718	132	277	308	1
愛 媛	65	22	7	36	911	166	299	441	5
高 知	30	8	9	13	781	86	320	374	1
福 岡	307	173	12	122	1 222	403	560	258	1
佐 賀	56	7	10	39	471	58	296	116	1
長 崎	62	27	3	32	2 041	83	539	1 417	2
熊 本	104	56	3	45	1 753	129	1 092	527	5
大 分	46	12	2	32	1 865	166	1 002	674	23
宮 崎	45	8	2	35	860	136	338	384	2
鹿 児 島	48	14	6	28	1 972	175	871	919	7
沖 縄	46	13	2	31	3 852	386	563	2 898	5

(4-2) (単位: 施設)

平成 28 年度末現在

	常設の 興行場	映画館	スポーツ 施設	その他					
					旅館業	ホテル営業	旅館営業	簡易宿所 営業	下宿営業
指定都市(再掲)									
札幌市	53	14	9	30	319	180	92	42	5
仙台市	43	7	5	31	230	131	79	17	3
さいたま市	27	5	6	16	99	62	34	3	-
千葉市	42	11	6	25	142	37	87	18	-
横浜市	85	27	7	51	374	138	83	153	-
川崎市	35	4	6	25	138	30	31	73	4
相模原市	10	1	2	7	112	26	55	31	-
新潟市	28	6	1	21	214	81	123	5	5
静岡市	41	7	3	31	240	57	123	60	-
浜松市	26	4	5	17	248	53	153	42	-
名古屋市	91	21	6	64	335	45	245	43	2
京都市	54	14	5	35	2 121	182	368	1 493	78
大阪市	142	38	10	94	1 013	342	376	292	3
堺市	16	11	-	5	86	9	64	13	-
神戸市	68	47	1	20	350	133	142	68	7
岡山市	33	9	2	22	183	76	91	15	1
広島市	72	36	2	34	267	83	140	44	-
北九州市	76	44	5	27	188	95	65	28	-
福岡市	89	28	4	57	340	174	97	69	-
熊本市	34	24	3	7	218	24	179	15	-
中核市(再掲)									
旭川市	13	7	-	6	159	27	79	52	1
函館市	9	2	2	5	187	76	67	39	5
青森市	21	10	8	3	129	48	53	26	2
八戸市	9	1	-	8	93	34	46	11	2
盛岡市	20	11	2	7	134	44	64	11	15
秋田市	10	4	1	5	108	32	49	16	11
郡山市	11	2	1	8	234	30	131	26	47
いわき市	26	1	4	21	330	63	174	73	20
宇都宮市	21	7	1	13	128	66	57	5	-
前橋市	7	4	-	3	122	36	54	32	-
高崎市	8	4	-	4	131	49	46	36	-
川越市	6	2	-	4	41	20	19	2	-
越谷市	7	1	1	5	28	16	12	-	-
船橋市	6	1	-	5	53	7	34	12	-
柏市	8	4	-	4	46	7	37	2	-
八王子市	22	9	5	8	63	23	34	6	-
横須賀市	14	8	1	5	65	25	31	8	1
富山市	11	4	2	5	210	52	118	39	1
金沢市	17	6	-	11	215	74	60	81	-
長野市	19	7	-	12	329	53	151	125	-
岐阜市	17	5	1	11	99	50	40	9	-
豊橋市	6	2	1	3	52	28	21	3	-
豊田市	9	2	1	6	91	21	52	18	-
岡崎市	6	2	-	4	51	20	24	7	-
大津市	10	2	1	7	163	26	89	48	-
高槻市	4	1	-	3	12	4	6	2	-
東大阪市	4	1	1	2	37	9	22	6	-
豊中市	5	-	-	5	23	8	11	3	1
枚方市	6	3	-	3	16	1	11	4	-
姫路市	11	1	-	10	154	60	54	31	9
西宮市	11	2	2	7	35	13	17	5	-
尼崎市	11	5	-	6	42	21	20	-	1
奈良市	7	-	-	7	163	32	75	56	-
和歌山市	14	2	3	9	114	20	73	21	-
倉敷市	9	1	2	6	161	52	89	8	12
福山市	11	4	1	6	125	33	70	22	-
呉市	10	2	2	6	137	5	78	53	1
下関市	10	2	2	6	235	5	203	24	3
高松市	23	15	2	6	220	65	99	56	-
松山市	24	5	3	16	221	71	83	67	-
高知市	14	7	5	2	129	41	72	16	-
久留米市	18	13	1	4	90	17	66	6	1
長崎市	10	3	1	6	188	17	131	39	1
佐世保市	29	19	1	9	200	28	76	95	1
大分市	12	6	-	6	129	63	47	9	10
宮崎市	12	4	-	8	162	69	58	33	2
鹿児島市	17	8	2	7	166	77	59	29	1
那覇市	14	5	1	8	346	109	123	114	-

統計表 8 生活衛生関係施設（者）数，都道府県—指定都市—中核市（再掲）別

(4-3) (単位：施設，人)

平成 28 年度末現在

	公衆浴場			理容所	従業 理容師	美容所	従業 美容師	クリーニ ング業	クリーニ ¹⁾ ング所		取次所	無店舗 ²⁾ 取次店
	公衆浴場	一般 公衆浴場	その他						クリーニ	ング所		
全 国	25 331	3 900	21 431	122 539	223 606	243 360	509 279	99 709	27 847	69 929	1 933	
北 海 道	1 350	286	1 064	6 349	10 968	10 257	19 546	3 821	806	2 911	104	
青 森	448	311	137	2 150	3 376	3 255	5 149	972	394	531	47	
岩 手	236	21	215	2 456	3 558	3 065	4 870	1 697	340	1 297	60	
宮 城	370	9	361	2 844	5 267	4 379	9 115	1 640	375	1 185	80	
秋 田	326	10	316	2 426	3 352	3 046	4 641	783	293	469	21	
山 形	249	1	248	2 421	4 110	3 173	5 421	981	289	668	24	
福 島	498	11	487	2 763	5 092	4 173	7 805	1 347	436	888	23	
茨 城	447	4	443	3 702	7 316	6 027	11 514	2 072	617	1 437	18	
栃 木	504	10	494	2 272	4 263	4 120	8 265	1 317	507	756	54	
群 馬	466	25	441	2 328	4 122	4 839	8 246	2 182	509	1 655	18	
埼 玉	646	54	592	5 340	10 368	10 739	23 671	4 632	1 509	3 091	32	
千 葉	864	57	807	4 848	9 434	9 142	18 512	3 417	1 128	2 237	52	
東 京	2 060	593	1 467	8 256	17 998	22 064	67 075	10 221	3 715	6 403	103	
神 奈 川	1 097	163	934	4 956	11 157	11 281	36 197	5 017	1 702	3 279	36	
新 潟	621	25	596	3 404	6 411	5 323	10 634	2 006	590	1 404	12	
富 山	294	93	201	1 185	2 393	2 344	4 431	972	258	705	9	
石 川	352	78	274	1 364	2 577	2 646	4 631	1 016	315	700	1	
福 井	152	21	131	928	1 793	1 808	3 319	999	208	783	8	
山 梨	311	21	290	1 034	1 735	2 285	3 991	901	296	602	3	
長 野	1 104	39	1 065	2 026	3 734	4 682	8 508	1 473	479	979	15	
岐 阜	580	26	554	2 138	4 036	4 453	8 394	2 144	493	1 611	40	
静 岡	1 264	11	1 253	3 895	7 756	8 127	15 205	3 320	1 142	2 146	32	
愛 知	724	106	618	5 749	11 537	11 971	27 938	5 568	1 444	3 825	299	
三 重	346	38	308	2 048	3 527	3 857	6 903	2 162	365	1 764	33	
滋 賀	296	20	276	1 164	2 147	2 527	4 992	1 256	221	1 025	10	
京 都	447	176	271	2 048	3 779	5 056	10 495	1 961	578	1 338	45	
大 阪	1 078	624	454	6 663	13 432	15 985	38 728	7 080	1 769	4 949	362	
兵 庫	1 110	183	927	4 022	6 993	9 427	18 751	3 704	1 188	2 464	52	
奈 良	213	29	184	1 138	1 855	2 484	4 746	1 502	257	1 192	53	
和 歌 山	251	33	218	1 290	1 962	2 491	4 212	614	235	364	15	
鳥 取	153	16	137	748	1 189	1 588	2 704	432	123	307	2	
島 根	164	1	163	1 030	1 824	1 706	2 920	556	161	393	2	
岡 山	319	21	298	2 002	3 633	4 114	7 953	1 360	338	1 017	5	
広 島	467	55	412	2 767	4 949	5 724	11 734	2 244	585	1 642	17	
山 口	365	26	339	1 710	2 938	3 126	5 580	1 597	289	1 291	17	
徳 島	198	27	171	1 203	1 806	2 252	3 301	774	186	588	-	
香 川	232	23	209	1 179	1 997	2 473	3 991	1 289	210	1 077	2	
愛 媛	635	41	594	1 959	2 656	3 527	4 924	1 139	332	803	4	
高 知	145	9	136	985	1 424	2 011	3 171	493	187	306	-	
福 岡	808	42	766	4 474	8 191	9 736	22 140	4 648	878	3 680	90	
佐 賀	277	1	276	911	1 637	1 819	3 075	761	198	543	20	
長 崎	332	18	314	1 566	2 666	3 239	5 660	1 488	351	1 092	45	
熊 本	700	70	630	2 305	3 300	4 004	6 179	1 677	456	1 209	12	
大 分	535	157	378	1 500	2 274	2 864	4 649	1 079	212	858	9	
宮 崎	245	19	226	1 412	2 346	2 806	4 431	845	298	538	9	
鹿 児 島	778	294	484	2 097	2 908	4 056	6 140	1 392	413	963	16	
沖 縄	274	2	272	1 484	1 820	3 289	4 822	1 158	172	964	22	

注：1) 「クリーニング所」は、取次所を除く。

2) 「無店舗取次店」は営業業者数である。

(4-4) (単位：施設，人)

平成 28 年度末現在

	公衆浴場			理容所	従業 理容師	美容所	従業 美容師	クリーニ ング業	クリーニ ング所 ¹⁾	取次所	無店舗 取次店 ²⁾
	一 般 公衆浴場	その他									
指定都市(再掲)											
札幌市	299	66	233	1 643	3 296	3 214	8 278	1 277	220	994	63
仙台市	107	5	102	933	1 933	1 805	4 660	862	126	696	40
さいたま市	108	11	97	816	1 778	1 841	5 091	961	275	667	19
千葉市	129	13	116	652	1 220	1 398	3 502	575	165	400	10
横浜市	331	73	258	1 783	4 027	4 337	15 254	1 937	629	1 292	16
川崎市	242	47	195	674	1 462	1 413	4 649	861	292	563	6
相模原市	52	6	46	497	1 101	913	2 820	437	160	269	8
新潟市	127	15	112	1 101	1 983	1 833	3 904	759	217	535	7
静岡市	106	2	104	784	1 778	1 524	3 447	507	188	307	12
浜松市	117	2	115	807	1 691	1 724	3 277	533	235	294	4
名古屋市	247	80	167	1 604	3 203	3 951	10 759	1 778	501	1 159	118
京都市	258	154	104	1 092	2 151	3 070	7 021	1 031	336	672	23
大阪市	539	348	191	2 354	5 808	6 857	18 942	3 052	709	2 200	143
堺市	59	27	32	636	1 140	1 221	2 725	505	120	345	40
神戸市	342	93	249	992	1 722	2 572	5 356	1 191	396	764	31
岡山市	102	14	88	667	1 278	1 636	3 510	563	149	413	1
広島市	132	22	110	979	1 883	2 285	5 726	981	226	747	8
北九州市	149	20	129	961	1 664	1 956	3 773	800	176	598	26
福岡市	299	13	286	1 023	2 142	2 980	8 821	1 426	240	1 139	47
熊本市	200	11	189	691	1 050	1 495	2 681	521	140	371	10
中核市(再掲)											
旭川市	85	24	61	478	793	846	1 483	364	72	289	3
函館市	53	23	30	350	505	630	1 124	237	64	170	3
青森市	57	39	18	387	577	719	1 101	239	69	157	13
八戸市	53	32	21	360	600	534	1 123	173	67	106	-
盛岡市	35	5	30	405	649	722	1 407	413	67	317	29
秋田市	63	1	62	475	739	812	1 432	251	86	164	1
郡山市	71	1	70	397	776	711	1 533	222	85	136	1
いわき市	72	1	71	463	811	783	1 326	178	77	101	-
宇都宮市	69	4	65	531	1 070	1 138	2 503	334	114	207	13
前橋市	41	5	36	369	691	769	1 448	278	94	176	8
高崎市	74	5	69	400	688	898	1 664	271	76	192	3
川越市	27	1	26	238	427	570	1 300	225	81	144	-
越谷市	23	3	20	265	516	542	1 247	252	74	178	-
船橋市	47	11	36	375	748	792	2 013	354	106	230	18
柏市	29	2	27	253	483	568	1 523	182	57	122	3
八王子市	41	3	38	312	635	687	2 283	307	103	202	2
横須賀市	51	18	33	280	534	659	1 718	235	73	159	3
富山市	107	38	69	415	818	865	1 801	390	100	284	6
金沢市	84	26	58	491	1 009	1 059	2 049	389	111	278	-
長野市	77	8	69	336	644	838	1 726	282	92	190	-
岐阜市	134	8	126	435	997	1 056	2 275	570	134	418	18
豊橋市	41	4	37	385	745	761	1 524	259	122	131	6
豊田市	51	-	51	355	730	571	1 330	257	50	162	45
岡崎市	29	1	28	277	572	589	1 370	271	51	208	12
大津市	118	11	107	201	356	509	1 079	371	56	315	-
高槻市	27	12	15	216	379	518	1 096	316	44	228	44
東大阪市	70	53	17	400	665	800	1 798	362	100	226	36
豊中市	37	23	14	273	469	630	1 358	303	70	224	9
枚方市	23	9	14	251	456	581	1 250	225	57	161	7
姫路市	68	10	58	471	727	1 127	2 006	327	106	216	5
西宮市	46	8	38	236	443	758	1 676	330	79	244	7
尼崎市	83	41	42	367	621	814	1 602	479	120	357	2
奈良市	58	11	47	259	469	713	1 436	405	60	338	7
和歌山市	46	16	30	399	714	884	1 930	205	88	106	11
倉敷市	51	5	46	455	860	968	1 953	266	72	194	-
福山市	92	6	86	463	830	1 075	1 931	297	78	215	4
呉市	38	15	23	247	395	500	844	217	74	143	-
下関市	104	11	93	330	494	607	1 052	504	91	403	10
高松市	94	12	82	451	777	1 096	1 951	714	91	622	1
松山市	187	13	174	605	784	1 183	1 778	380	124	254	2
高知市	57	7	50	400	640	969	1 756	223	85	138	-
久留米市	34	1	33	339	587	736	1 369	394	69	323	2
長崎市	61	9	52	422	750	945	1 840	458	116	337	5
佐世保市	57	1	56	269	518	602	1 193	382	67	312	3
大分市	61	22	39	423	714	992	1 931	290	62	225	3
宮崎市	78	-	78	387	666	914	1 624	296	120	167	9
鹿児島市	141	57	84	559	837	1 215	2 210	456	129	316	11
那覇市	106	1	105	305	439	868	1 497	421	45	363	13

統計表9 主な許可を要する食品関係営業施設数，都道府県—指定都市—中核市（再掲）別
 (2-1) (単位：施設) 平成28年度末現在

	許可を要する食品関係営業施設	(再掲)						
		飲食店営業	菓子(パンを含む。)製造業	魚介類販売業	喫茶店営業	乳類販売業	食肉販売業	そうざい製造業
全 国	2 448 030	1 420 492	162 418	147 662	209 604	230 480	143 328	39 202
北 海 道	106 667	61 173	5 772	8 014	6 936	9 277	7 320	2 570
青 森	33 283	18 516	2 489	2 595	1 307	3 118	2 156	1 012
岩 手	25 116	12 089	1 591	1 980	2 223	3 121	1 797	907
宮 城	41 494	22 522	1 858	3 537	3 586	4 459	2 994	876
秋 田	20 435	10 335	1 245	1 578	1 575	2 302	1 744	513
山 形	22 736	12 464	1 314	1 685	1 743	2 068	1 544	544
福 島	39 721	20 391	2 803	2 631	3 784	4 602	2 553	846
茨 城	50 207	27 040	2 878	3 564	4 384	5 634	3 655	656
栃 木	37 277	20 796	2 470	2 214	3 284	3 839	2 280	506
群 馬	37 522	22 066	2 766	2 496	3 439	1 785	2 522	763
埼 玉	96 171	53 726	6 344	5 964	8 536	12 293	6 380	579
千 葉	93 982	52 979	6 914	6 195	7 184	10 421	5 719	1 322
東 京	296 989	192 182	18 711	15 274	21 582	26 786	14 625	1 868
神 奈 川	123 801	75 274	5 785	8 023	9 919	13 952	7 775	878
新 潟	43 342	22 248	3 219	3 055	3 843	5 322	2 750	911
富 山	20 883	10 376	1 206	1 380	2 990	2 392	1 154	395
石 川	26 146	13 518	2 118	1 391	3 366	2 589	1 361	597
福 井	19 547	10 419	1 385	1 311	2 019	1 896	1 056	530
山 梨	19 822	11 944	1 393	1 138	1 179	1 719	1 170	274
長 野	54 616	31 626	3 323	2 493	7 136	3 807	2 590	718
岐 阜	42 967	22 681	3 642	2 303	5 431	3 717	2 589	607
静 岡	73 374	46 209	4 462	2 881	6 140	6 237	3 675	1 356
愛 知	138 310	77 661	11 562	7 578	17 774	11 445	7 453	1 035
三 重	36 148	19 510	2 693	2 515	4 083	2 923	2 192	508
滋 賀	25 832	12 368	2 298	1 515	3 533	2 640	1 646	787
京 都	55 516	32 698	4 282	2 930	4 722	4 910	2 702	1 124
大 阪	189 455	125 262	10 467	8 388	15 169	15 677	8 516	1 545
兵 庫	103 989	61 560	7 740	5 356	8 727	9 270	5 298	1 512
奈 良	20 945	13 001	1 848	1 183	590	1 987	1 284	259
和 歌 山	21 136	12 191	1 634	1 454	1 214	1 505	1 222	512
鳥 取	12 209	5 996	995	934	1 322	1 130	677	294
島 根	14 206	6 903	1 086	1 259	1 180	1 408	1 077	397
岡 山	36 655	18 555	2 731	2 538	4 643	3 948	2 388	470
広 島	51 074	28 159	2 329	3 692	5 727	5 416	3 257	947
山 口	25 992	14 005	1 835	2 146	2 143	2 574	1 746	374
徳 島	16 653	9 211	1 242	1 096	1 234	1 330	1 028	440
香 川	21 293	11 036	1 625	1 184	1 695	1 893	1 223	543
愛 媛	28 589	15 185	2 168	2 005	2 250	2 892	1 746	768
高 知	19 084	10 642	1 592	1 398	1 298	1 502	1 156	455
福 岡	95 446	57 855	5 743	5 578	7 092	9 079	5 797	1 648
佐 賀	17 544	9 860	1 210	1 114	1 198	1 612	1 127	432
長 崎	26 647	13 900	1 811	2 202	1 355	2 909	1 842	629
熊 本	36 125	18 875	2 578	2 413	3 032	3 754	2 631	1 237
大 分	22 383	12 622	1 823	1 521	1 779	1 786	1 386	515
宮 崎	23 759	13 663	1 502	1 363	1 265	2 079	1 747	792
鹿 児 島	37 966	19 655	2 615	2 761	1 928	3 755	2 879	1 259
沖 縄	44 976	29 545	3 321	1 837	3 065	1 720	1 899	1 492

(2-2) (単位：施設)

平成 28 年度末現在

	許可を要する 食品関係 営業施設	(再掲)						
		飲食店営業	菓子(パンを含む。)製造業	魚介類販売業	喫茶店営業	乳類販売業	食肉販売業	そうざい 製造業
指定都市(再掲)								
札幌市	32 430	20 675	1 502	1 906	2 789	2 655	1 954	329
仙台市	18 623	11 660	747	1 160	1 513	1 824	1 265	114
さいたま市	16 426	9 596	1 037	1 017	1 375	2 116	1 010	50
千葉市	15 617	9 253	1 098	891	1 320	1 672	890	96
横浜市	48 470	30 116	2 194	3 081	3 700	5 291	3 010	306
川崎市	18 509	11 131	714	1 257	1 556	2 176	1 251	78
相模原市	8 813	5 219	421	593	705	1 069	619	42
新潟市	13 997	7 539	1 045	871	1 230	1 721	826	260
静岡市	14 063	8 977	927	621	968	1 107	663	291
浜松市	13 830	8 501	929	550	1 313	1 249	743	232
名古屋市	52 205	32 949	3 629	2 569	5 305	3 693	2 512	380
京都市	35 949	23 013	2 501	1 677	2 586	2 968	1 520	619
大阪市	101 344	73 317	4 516	3 778	7 064	6 273	3 634	743
堺市	12 717	7 449	699	612	1 325	1 517	692	93
神戸市	31 925	20 781	2 077	1 411	2 285	2 580	1 447	312
岡山市	14 058	7 966	900	821	1 754	1 339	806	107
広島市	21 967	13 406	774	1 346	2 565	1 954	1 176	286
北九州市	19 252	12 199	958	1 075	1 700	1 792	1 034	118
福岡市	32 535	21 792	1 440	1 701	2 339	2 596	1 793	274
熊本市	13 758	8 698	624	780	1 119	1 248	818	161
中核市(再掲)								
旭川市	6 342	3 829	347	428	457	522	411	80
函館市	6 520	3 723	377	609	388	536	424	160
青森市	6 837	4 267	437	474	307	571	401	110
八戸市	5 154	2 760	362	459	278	507	320	147
盛岡市	5 593	3 324	278	322	552	607	316	69
秋田市	5 706	3 416	274	397	456	528	420	70
郡山市	6 418	3 446	444	402	638	731	424	92
いわき市	7 068	3 820	446	523	657	772	397	184
宇都宮市	9 530	5 789	553	518	757	942	545	87
前橋市	6 171	3 679	452	392	528	336	404	126
高崎市	6 653	4 004	523	417	629	335	418	114
川越市	5 092	2 838	401	291	506	597	307	26
越谷市	4 417	2 714	270	252	305	515	275	21
船橋市	7 862	4 571	553	563	475	886	480	72
柏市	5 666	3 323	389	365	456	615	352	32
八王子市	8 343	4 902	697	473	643	914	463	49
横須賀市	5 851	3 668	278	396	336	661	351	61
富山市	8 356	4 476	458	509	1 150	916	466	110
金沢市	10 857	6 269	832	502	1 195	960	506	175
長野市	8 345	4 823	503	405	1 122	621	399	85
岐阜市	8 912	5 474	618	482	836	717	503	85
豊橋市	6 554	3 715	583	371	656	543	372	63
豊田市	7 704	3 813	615	403	1 473	752	427	41
岡崎市	6 369	3 471	624	365	775	555	366	38
大津市	5 340	2 931	504	341	451	497	321	134
高槻市	4 182	2 456	316	216	370	440	231	32
東大阪市	8 296	5 187	504	412	697	782	463	46
豊中市	5 338	3 246	387	287	401	522	301	55
枚方市	5 029	2 888	385	256	542	542	277	22
姫路市	10 544	6 238	689	603	998	973	559	120
西宮市	6 972	4 289	656	292	437	636	332	75
尼崎市	8 514	5 414	444	401	750	868	383	41
奈良市	6 030	4 105	509	271	164	503	289	32
和歌山市	7 062	4 538	444	394	499	557	367	45
倉敷市	7 905	4 197	524	511	1 101	894	422	62
福山市	7 833	4 361	397	509	801	880	493	154
呉市	3 875	1 999	162	375	403	463	268	74
下関市	5 345	2 900	343	504	379	489	301	115
高松市	9 103	5 197	694	499	733	740	506	154
松山市	9 856	5 898	600	599	856	935	498	126
高知市	7 903	4 920	500	438	610	603	402	152
久留米市	6 228	3 895	390	304	424	522	358	130
長崎市	7 818	4 654	470	589	452	808	447	125
佐世保市	4 686	2 749	295	326	254	502	288	65
大分市	8 286	5 032	532	503	730	716	507	90
宮崎市	8 495	5 516	469	455	492	671	514	88
鹿児島市	11 142	6 907	549	688	703	950	739	163
那覇市	10 494	7 908	544	332	629	306	352	152

統計表 10 人工妊娠中絶件数・実施率（女子人口千対），都道府県別

（単位：件）

	総数	13歳未満	13歳	14歳	15歳	16歳	17歳	18歳	19歳
全 国	168 015	12	34	174	619	1 452	2 517	3 747	6 111
北 海 道	7 987	1	3	9	31	83	120	204	354
青 森	1 607	-	1	1	3	12	30	38	60
岩 手	1 677	-	-	-	4	12	14	24	63
宮 城	3 696	-	2	5	8	37	47	75	122
秋 田	1 083	1	-	1	-	4	12	25	28
山 形	1 218	-	-	-	1	8	19	25	35
福 島	2 856	-	1	1	7	26	42	81	91
茨 城	2 609	-	1	3	17	27	46	59	93
栃 木	2 666	-	1	1	11	14	40	69	104
群 馬	2 535	-	2	3	7	16	69	43	92
埼 玉	6 158	2	1	2	28	58	81	126	215
千 葉	5 747	-	-	5	26	66	110	136	213
東 京	26 501	-	3	9	52	123	240	472	935
神 奈 川	9 849	-	2	12	41	94	163	229	326
新 潟	2 568	-	-	1	7	19	32	46	96
富 山	979	-	1	1	3	8	14	19	29
石 川	1 341	-	-	-	2	14	15	29	43
福 井	1 016	-	-	1	1	5	11	23	39
山 梨	794	-	-	1	2	7	17	24	35
長 野	2 700	-	-	3	2	35	46	60	83
岐 阜	2 133	-	1	-	12	32	29	42	81
静 岡	4 088	1	1	2	19	33	58	110	144
愛 知	8 530	1	5	10	31	68	137	197	298
三 重	2 190	-	-	3	16	24	51	63	64
滋 賀	1 366	1	1	5	10	15	15	28	66
京 都	3 320	-	-	3	16	23	56	62	139
大 阪	14 073	-	1	23	57	110	226	320	571
兵 庫	5 206	-	-	5	22	45	90	130	195
奈 良	998	-	-	1	3	11	20	29	32
和 歌 山	1 147	-	-	2	7	17	18	28	31
鳥 取	988	-	-	2	2	7	10	23	30
島 根	708	-	-	1	1	1	12	19	23
岡 山	2 562	-	-	4	12	28	45	68	98
広 島	4 308	-	-	6	19	52	79	94	144
山 口	1 549	-	-	2	7	15	23	51	64
徳 島	788	-	-	1	4	12	10	10	25
香 川	1 300	-	2	3	8	17	29	34	33
愛 媛	1 934	1	2	7	13	19	31	41	96
高 知	1 073	-	1	1	6	14	18	30	38
福 岡	9 904	4	1	17	44	92	145	243	400
佐 賀	1 257	-	-	2	5	19	19	28	47
長 崎	1 983	-	-	1	4	18	24	38	59
熊 本	2 882	-	-	2	11	28	35	76	85
大 分	1 739	-	-	3	3	17	28	42	69
宮 崎	1 427	-	-	1	6	12	29	32	37
鹿 児 島	2 588	-	-	3	7	15	51	49	91
沖 縄	2 387	-	1	5	21	40	61	53	95

注：1）「実施率」は、分母に15～49歳の女子人口を用い、分子に50歳以上の数値を除いた「人工妊娠中絶件数」を用いて計算した。

20～24歳	25～29歳	30～34歳	35～39歳	40～44歳	45～49歳	50歳以上	不詳	実施率 ¹⁾	
38 561	33 050	34 256	30 307	15 782	1 352	14	27	6.5	全 国
1 957	1 526	1 574	1 349	732	43	1	-	7.6	北 海 道
326	284	359	319	156	18	-	-	6.9	青 森
327	324	353	353	184	19	-	-	7.4	岩 手
776	738	815	732	303	35	1	-	7.8	宮 城
226	189	259	215	110	9	-	4	6.5	秋 田
218	203	289	259	154	7	-	-	6.2	山 形
586	538	627	550	287	18	-	1	8.4	福 島
501	509	552	508	278	15	-	-	4.7	茨 城
556	531	587	473	252	27	-	-	6.9	栃 木
557	464	485	499	271	26	1	-	6.7	群 馬
1 216	1 085	1 288	1 311	671	70	-	4	4.0	埼 玉
1 167	1 021	1 186	1 119	641	56	1	-	4.4	千 葉
7 283	6 178	5 102	3 931	2 002	169	2	-	8.2	東 京
2 246	1 896	1 960	1 815	966	97	2	-	5.0	神 奈 川
521	470	561	526	263	26	-	-	6.1	新 潟
209	170	205	192	122	6	-	-	5.0	富 山
302	259	264	243	158	11	1	-	5.9	石 川
207	202	217	217	87	6	-	-	6.9	福 井
177	159	139	140	83	8	-	2	5.1	山 梨
532	478	564	566	299	29	1	2	7.0	長 野
429	362	434	440	236	28	1	6	5.4	岐 阜
805	742	868	803	460	41	-	1	5.8	静 岡
1 947	1 598	1 761	1 576	831	69	1	-	5.3	愛 知
431	427	465	395	233	18	-	-	6.2	三 重
234	224	286	290	176	15	-	-	4.6	滋 賀
835	606	624	599	329	26	-	2	6.0	京 都
3 654	2 918	2 658	2 252	1 188	93	2	-	7.3	大 阪
1 086	1 006	1 083	964	527	53	-	-	4.5	兵 庫
199	192	196	216	93	6	-	-	3.7	奈 良
226	231	240	218	119	10	-	-	6.4	和 歌 山
189	190	224	207	95	9	-	-	9.6	鳥 取
160	138	143	136	65	9	-	-	6.0	島 根
608	482	503	476	218	20	-	-	6.7	岡 山
1 039	832	868	720	403	51	-	1	7.6	広 島
318	265	315	292	187	10	-	-	6.1	山 口
141	156	197	143	82	7	-	-	5.7	徳 島
279	233	272	261	125	4	-	-	7.1	香 川
417	390	407	343	153	12	-	2	7.6	愛 媛
221	198	233	198	106	9	-	-	8.4	高 知
2 497	1 890	2 016	1 673	818	62	-	2	9.2	福 岡
282	219	273	225	127	11	-	-	7.9	佐 賀
401	403	433	406	182	14	-	-	8.0	長 崎
614	572	642	550	245	22	-	-	8.6	熊 本
370	333	367	319	175	13	-	-	8.1	大 分
267	248	336	308	144	7	-	-	7.1	宮 崎
510	537	538	529	236	22	-	-	8.6	鹿 児 島
512	434	488	451	210	16	-	-	7.7	沖 縄

参考 人口10万対比率及び人工妊娠中絶実施率の算出に用いた人口

都道府県別総人口・女子人口(15～49歳)
(単位：人)

	総人口	女子人口 (15～49歳)
全 国	126 933 000	26 012 000
北海道	5 352 000	1 045 000
青森	1 293 000	234 000
岩手	1 268 000	226 000
宮城	2 330 000	476 000
秋田	1 010 000	166 000
山形	1 113 000	197 000
福島	1 901 000	339 000
茨城	2 905 000	560 000
栃木	1 966 000	385 000
群馬	1 967 000	381 000
埼玉	7 289 000	1 541 000
千葉	6 236 000	1 295 000
東京都	13 624 000	3 223 000
神奈川県	9 145 000	1 989 000
新潟	2 286 000	421 000
富山	1 061 000	195 000
石川	1 151 000	228 000
福井	782 000	147 000
山梨	830 000	156 000
長野	2 088 000	384 000
岐阜	2 022 000	395 000
静岡県	3 688 000	709 000
愛知県	7 507 000	1 608 000
三重	1 808 000	354 000
滋賀	1 413 000	296 000
京都	2 605 000	555 000
大阪	8 833 000	1 931 000
兵庫県	5 520 000	1 145 000
奈良	1 356 000	273 000
和歌山	954 000	178 000
鳥取	570 000	103 000
島根	690 000	118 000
岡山	1 915 000	383 000
広島	2 837 000	566 000
山口	1 394 000	254 000
徳島	750 000	138 000
香川	972 000	184 000
愛媛	1 375 000	254 000
高知	721 000	128 000
福岡	5 104 000	1 081 000
佐賀	828 000	159 000
長崎	1 367 000	248 000
熊本	1 774 000	336 000
大分	1 160 000	214 000
宮崎	1 096 000	202 000
鹿児島	1 637 000	302 000
沖縄	1 439 000	310 000

資料：「人口推計（平成28年10月1日現在）」（総務省統計局）

年齢階級別女子人口(15～49歳)
(単位：人)

年齢階級	女子人口 (15～49歳)
総 数	26 012 000
15～19歳	2 937 000
15歳	572 000
16歳	583 000
17歳	584 000
18歳	598 000
19歳	600 000
20～24歳	2 989 000
25～29歳	3 125 000
30～34歳	3 572 000
35～39歳	4 001 000
40～44歳	4 792 000
45～49歳	4 596 000

資料：「人口推計（平成28年10月1日現在）」
(総務省統計局)

用語の定義

1 精神保健福祉関係

(1) 申請通報届出

精神保健及び精神障害者福祉に関する法律（以下「法」という。）第 22 条から第 26 条の 3 までの規定に基づき、一般・警察官等から、精神障害者又はその疑いのある者等について、最寄りの保健所長を経て都道府県知事に申請・通報又は届出がなされることをいう。

(2) 措置入院

法第 29 条に基づき、2 人以上の指定医が診察した結果が、その者が精神障害者であり、かつ入院させなければその精神障害のために自身を傷つけ又は他人に害を及ぼすおそれ（自傷他害のおそれ）があることで一致した場合に、都道府県知事が国若しくは都道府県立の精神科病院又は指定病院に入院させることができる制度をいう。

(3) 医療保護入院

法第 33 条に基づき、指定医又は特定医師が診察した結果、精神障害者であると診断され、入院の必要があると認められた者で家族等の同意がある場合に、精神科病院の管理者が患者本人の同意がなくても精神科病院に入院させることができる制度をいう。

(4) 精神障害者保健福祉手帳

法第 45 条に基づき、精神障害者が都道府県知事又は指定都市の市長に申請し、精神障害の状態にあると認められたときに交付される手帳をいう。

「1 級」とは、他人の援助を受けなければ、ほとんど自分の用を弁ずることができない程度、「2 級」とは、必ずしも他人の助けを借りる必要はないが、日常生活が困難な程度、「3 級」とは、日常生活又は社会生活に制限を受けるか、日常生活又は社会生活に制限を加えることを必要とする程度をいう。

(5) 精神保健福祉センター

法第 6 条に基づく、精神保健の向上及び精神障害者の福祉の増進を図るための機関をいい、すべての都道府県・指定都市に設置されている。

2 栄養関係

(1) 特定給食施設

健康増進法第 20 条第 1 項に規定される施設で、特定かつ多数の者に対して継続的に 1 回 100 食以上又は 1 日 250 食以上の食事を供給する施設をいう。

(2) その他の給食施設

健康増進法第 18 条第 1 項第 2 号に規定する、特定かつ多数の者に対して継続的に食事を供給する施設のうち、「特定給食施設」に該当しない施設をいう。

3 生活衛生関係

(1) 興行場

映画、演劇、音楽、スポーツ、演芸等を公衆に見せ、又は聞かせる施設をいう。

(2) 簡易宿所営業

宿泊する場所を多人数で共用する構造及び設備を設けて行う営業（山小屋、ユースホステル、カプセルホテル等）をいう。

(3) 下宿営業

1 月以上の期間を単位として宿泊させる営業をいう。

(4) 一般公衆浴場

当該公衆浴場の入浴料金が、公衆浴場入浴料金の統制額の指定等に関する省令に基づく都道府県知事の統制を受け、かつ、当該施設の配置について都道府県の条例による規制の対象にされている施設をいう。

4 食品衛生関係

(1) 食品関係営業施設

食品衛生法に規定する営業の許可を要する施設 34 種と、食品衛生法上の営業許可を要しないが監視又は指導の対象となる施設（この報告では 11 種に分類）をいい、主な施設を計上している。

5 薬事関係

(1) 薬局

医薬品、医療機器等の品質、有効性及び安全性の確保等に関する法律第 2 条第 12 項に規定する、薬剤師が販売又は授与の目的で調剤の業務を行う場所をいう。

ただし、病院若しくは診療所又は飼育動物診療施設の調剤所を除く。