

平成 27 年 11 月 5 日

照会先

大臣官房統計情報部

人口動態・保健社会統計課行政報告統計室
室長 佐藤 恵治

衛生統計第一係

(代表番号) 03(5253)1111 (内線 7511)

(直通番号) 03(3595)2919

平成 26 年度 衛生行政報告例の概況

目 次

	頁
衛生行政報告例の概要	1
結果の概要	2
1 精神保健福祉関係	
(1) 精神障害者申請通報届出数、措置入院患者数及び医療保護入院届出数	2
(2) 精神障害者保健福祉手帳交付台帳登載数	3
(3) 精神保健福祉センターにおける相談延人員	3
2 栄養関係	4
3 生活衛生関係	5
4 食品衛生関係	7
5 薬事関係	8
6 母体保護関係	9
7 特定疾患（難病）関係	
(1) 特定疾患医療受給者証所持者数	11
(2) 特定疾患登録者証所持者数	12
統計表一覧	14
参考 人口 10 万対比率及び人工妊娠中絶実施率の算出に用いた人口	29
用語の定義	30

本概況に掲載しているものは、衛生行政報告例の年度報・隔年報のうち、年度報についてまとめたものである。

平成26年度衛生行政報告例の結果は、厚生労働省ホームページにも掲載しています。
URL (<http://www.mhlw.go.jp/toukei/list/36-19.html>)

衛生行政報告例の概要

1 報告の目的

衛生行政報告例は、衛生関係諸法規の施行に伴う各都道府県、指定都市及び中核市における衛生行政の実態を把握し、衛生行政運営の基礎資料を得ることを目的とする。

2 報告の対象

都道府県、指定都市及び中核市

3 報告の種類

年度報（47表）及び隔年報（11表）とする。

4 報告の事項

精神保健福祉関係、栄養関係、衛生検査関係、生活衛生関係、食品衛生関係、乳肉衛生関係、医療関係、薬事関係、母体保護関係、特定疾患（難病）関係、狂犬病予防関係

5 報告の方法及び系統

(1) 都道府県知事、指定都市及び中核市の長は、所定の報告事項について定められた期限までに、厚生労働省大臣官房統計情報部長に提出する。

(2) 報告の系統は次のとおりである。

厚生労働省 ————— 都道府県・指定都市・中核市

6 利用上の注意

(1) 表章記号の規約

計数のない場合	—
減少数又は減少率の場合	△
比率が微小(0.05未満)の場合	0.0

(2) 掲載している割合の数値は四捨五入しているため、内訳の合計が「総数」に合わない場合がある。

(3) 人口10万対比率及び人工妊娠中絶実施率は、総務省統計局発表の「人口推計（平成26年10月1日現在）」により算出した。（29頁「参考 人口10万対比率及び人工妊娠中絶実施率の算出に用いた人口」参照）

(4) 本概況に掲載している平成22年度の数値については、東日本大震災の影響により、宮城県及び福島県の一部地域が含まれていない。

詳細は、各頁の表、図又は統計表の脚注に記載している。

結果の概要

1 精神保健福祉関係

(1) 精神障害者申請通報届出数、措置入院患者数及び医療保護入院届出数

平成26年度の一般・警察官等からの「申請通報届出数」は24,729件で、前年度に比べ1,552件(6.7%)増加している。また、「申請通報届出のあった者のうち診察を受けた者数」は9,094人で、前年度に比べ310人(3.3%)減少している。(表1)

平成26年度末現在の「措置入院患者数」は1,479人で、前年度に比べ3人(0.2%)減少している(表1、図1)。

平成26年度の「医療保護入院届出数」は170,079件で、前年度に比べ41,901件(19.8%)減少している(表1、図2)。

表1 精神障害者申請通報届出数、措置入院患者数及び医療保護入院届出数の年次推移

	平成22年度 ¹⁾ (2010)	23年度 ('11)	24年度 ('12)	25年度 ('13)	26年度 ('14)	対前年度	
						増減数	増減率 (%)
申請通報届出数(件) (各年度)	17 033	18 031	21 046	23 177	24 729	1 552	6.7
申請通報届出のあった者のうち 診察を受けた者数(人) (各年度)	7 873	7 910	9 077	9 404	9 094	△ 310	△ 3.3
措置入院患者数(人) (各年度末現在) (人口10万対)	1 515 1.2	1 512 1.2	1 531 1.2	1 482 1.2	1 479 1.2	△ 3	△ 0.2
医療保護入院届出数(件) ²⁾ (各年度)	198 487	202 500	209 547	211 980	170 079	△ 41 901	△ 19.8

注：1)平成22年度は、東日本大震災の影響により、宮城県のうち仙台市以外の市町村が含まれていない。

2)平成26年4月1日の精神保健及び精神障害者福祉に関する法律の一部を改正する法律の施行により、保護者制度が廃止され、医療保護入院の同意者が従来の保護者又は扶養義務者から、家族等のうちいずれかの者となった。

図1 措置入院患者数の年次推移

各年(度)末現在

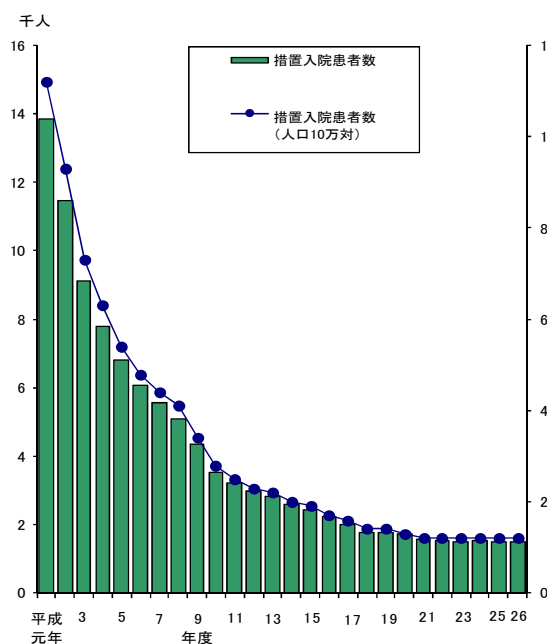
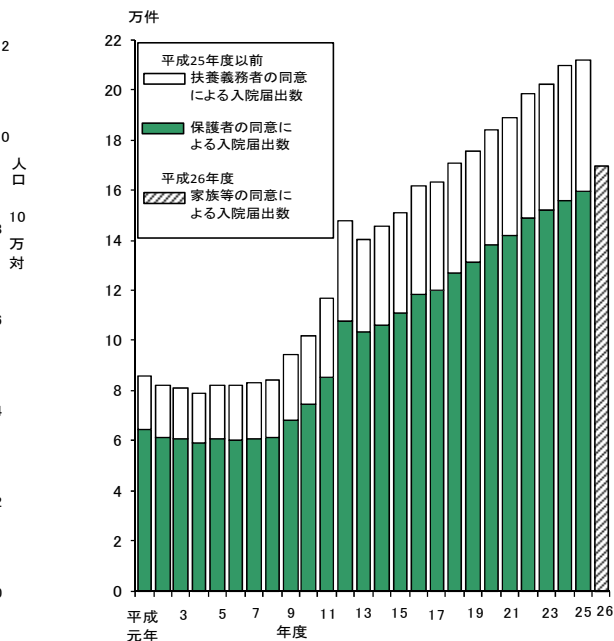


図2 医療保護入院届出数の年次推移²⁾

各年(度)



注：平成8年までは、暦年の数値である。

1)平成22年度は、東日本大震災の影響により、宮城県のうち仙台市以外の市町村が含まれていない。

2)平成26年4月1日の精神保健及び精神障害者福祉に関する法律の一部を改正する法律の施行により、保護者制度が廃止され、医療保護入院の同意者が従来の保護者又は扶養義務者から、家族等のうちいずれかの者となった。

(2) 精神障害者保健福祉手帳交付台帳登録数

平成 26 年度末現在の精神障害者保健福祉手帳交付台帳登録数（有効期限切れを除く。）は 803,653 人で、前年度に比べ 52,503 人（7.0%）増加している（表 2）。

表 2 精神障害者保健福祉手帳交付台帳登録数（有効期限切れを除く。）の年次推移
（単位：人） 各年度末現在

	平成22年度 ¹⁾ (2010)	23年度 (' 11)	24年度 (' 12)	25年度 (' 13)	26年度 (' 14)	対前年度	
						増減数	増減率 (%)
精神障害者保健福祉手帳 交付台帳登録数 (有効期限切れを除く。) (人口10万対)	594 504 469.0	635 048 496.9	695 699 545.6	751 150 590.1	803 653 632.4	52 503	7.0
1級	93 908	95 711	101 758	105 376	108 557	3 181	3.0
2級	368 041	394 283	430 516	460 538	488 121	27 583	6.0
3級	132 555	145 054	163 425	185 236	206 975	21 739	11.7

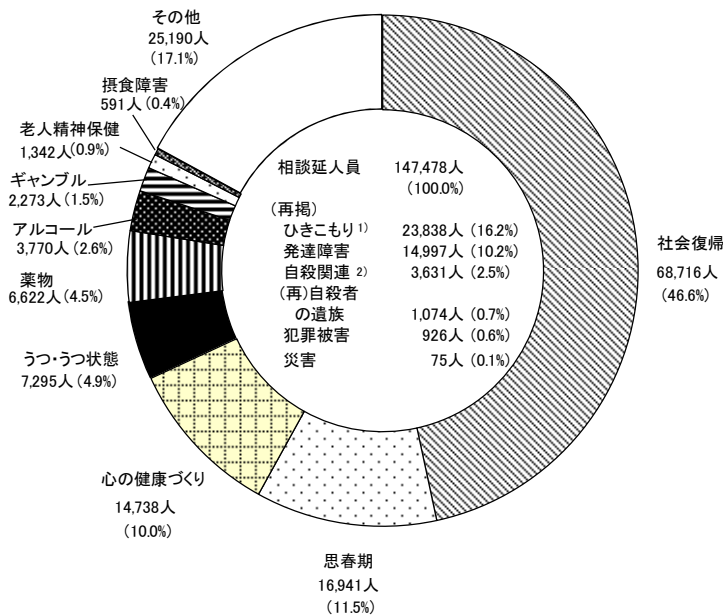
注：1) 平成 22 年度は、東日本大震災の影響により、宮城県のうち仙台市以外の市町村が含まれていない。

(3) 精神保健福祉センターにおける相談延人員

平成 26 年度の精神保健福祉センターにおける相談延人員は 147,478 人となっている。主な相談内容別にみると、「社会復帰」が 68,716 人（46.6%）と最も多く、次いで「思春期」16,941 人（11.5%）、「心の健康づくり」14,738 人（10.0%）となっている。

また、相談延人員のうち相談内容が「（再掲）ひきこもり」は 23,838 人（16.2%）、「（再掲）発達障害」は 14,997 人（10.2%）となっている。（図 3）

図 3 精神保健福祉センターにおける主な相談内容別延人員
平成 26 年度



注：1) 「ひきこもり」とは、仕事や学校に行かず、かつ家族以外の人との交流をほとんどせずに、6 か月以上続けて自宅にひきこもっている状態にある 7 歳から 49 歳までの者をいう。
2) 「自殺関連」とは、相談内容が、自殺の危険、予告・通知、実行中、未遂、遺族等からの相談のいずれかに該当するものをいう。

2 栄養関係

平成26年度末現在の「給食施設」は87,702施設となっており、そのうち「特定給食施設」は49,332施設(56.2%)で、「その他の給食施設」は38,370施設(43.8%)となっている(表3、図4)。

特定給食施設の「指定施設」は2,843施設(3.2%)となっている(図4)。

「特定給食施設」の種類別構成割合をみると、「学校」(32.2%)が最も多く、次いで「児童福祉施設」(23.8%)、「事業所」(11.6%)となっている(図5)。

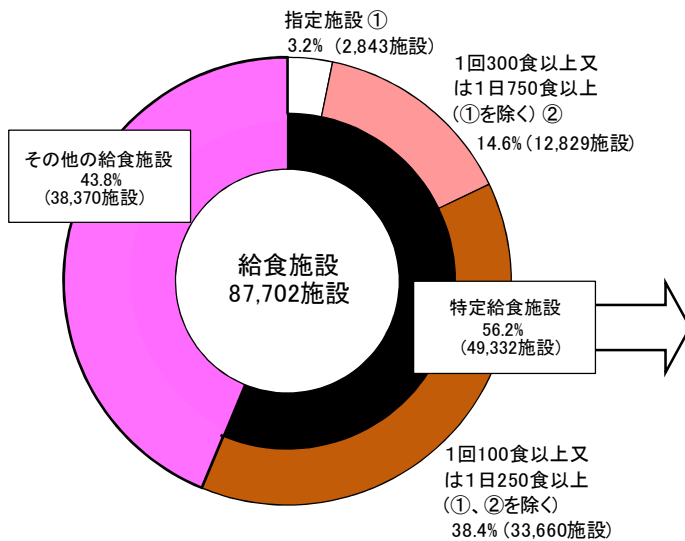
表3 給食施設数の年次推移

	平成22年度 ¹⁾ (2010)	23年度 ('11)	24年度 ('12)	25年度 ('13)	26年度 ('14)	各年度末現在	
						対前年度	
						増減数	増減率 (%)
給食施設	83 641	85 740	86 661	87 139	87 702	563	0.6
特定給食施設	46 761	48 238	48 746	49 111	49 332	221	0.5
学校	15 890	16 104	15 996	16 032	15 884	△ 148	△ 0.9
病院	5 645	5 761	5 753	5 688	5 666	△ 22	△ 0.4
介護老人保健施設	2 542	2 640	2 725	2 767	2 761	△ 6	△ 0.2
老人福祉施設	3 712	4 037	4 269	4 361	4 474	113	2.6
児童福祉施設	10 342	10 860	11 269	11 446	11 727	281	2.5
社会福祉施設	807	821	820	811	791	△ 20	△ 2.5
事業所	6 035	6 115	5 955	5 816	5 735	△ 81	△ 1.4
寄宿舎	603	603	583	563	579	16	2.8
矯正施設	114	117	117	121	118	△ 3	△ 2.5
自衛隊	182	192	194	193	198	5	2.6
一般給食センター	447	454	428	429	411	△ 18	△ 4.2
その他	442	534	637	884	988	104	11.8
その他の給食施設	36 880	37 502	37 915	38 028	38 370	342	0.9

注：1)平成22年度は、東日本大震災の影響により、宮城県のうち仙台市以外の市町村、福島県のうち郡山市及びいわき市以外の市町村が含まれていない。

図4 特定給食施設—その他の給食施設

平成26年度末現在

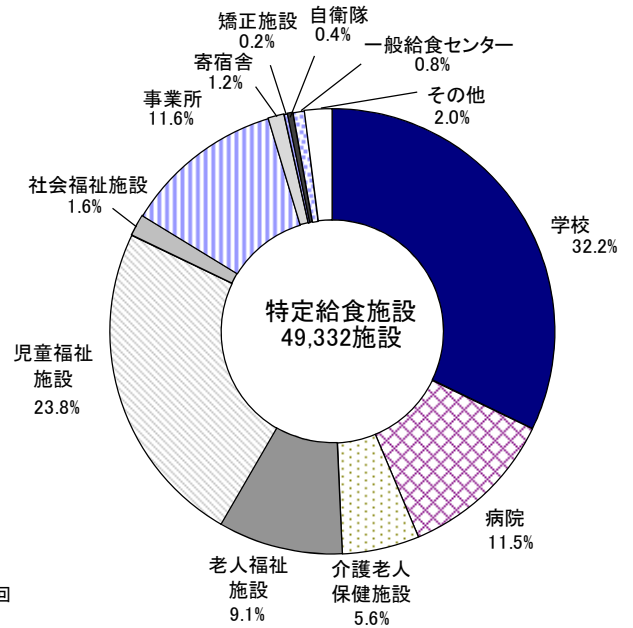


特定給食施設(※)の3分類
 ※健康増進法第20条第1項に規定される施設で、特定かつ多数の者に対して継続的に1回100食以上又は1日250食以上の食事を供給する施設をいう。

- 指定施設 ①
- ・医学的な管理を必要とする者に食事を提供する特定給食施設であって、継続的に1回300食以上又は1日750食以上の食事を供給するもの
 - ・上記以外の管理栄養士による特別な栄養管理を必要とする特定給食施設であって、継続的に1回500食以上又は1日1,500食以上の食事を供給するもの
- 1回300食以上又は1日750食以上(①を除く) ②
 1回100食以上又は1日250食以上(①、②を除く)

図5 特定給食施設の種類別構成割合

平成26年度末現在



3 生活衛生関係

平成 26 年度末現在の生活衛生関係施設数についてみると、「常設の興行場」は 4,745 施設で、前年度に比べ 37 施設 (0.8%) 減少しており、このうち「映画館」は 1,496 施設で、28 施設 (1.8%) 減少している。

「旅館業」は 78,898 施設で、前年度に比べ 621 施設 (0.8%) 減少しており、このうち「ホテル営業」は 9,879 施設で、70 施設 (0.7%) 増加、「旅館営業」は 41,899 施設で、1,464 施設 (3.4%) 減少している。

「公衆浴場」は 26,221 施設で、前年度に比べ 359 施設 (1.4%) 減少しており、このうち「一般公衆浴場」は 4,293 施設で、249 施設 (5.5%) 減少している。

「理容所」は 126,546 施設で、前年度に比べ 1,581 施設 (1.2%) 減少し、「美容所」は 237,525 施設で、3,436 施設 (1.5%) 増加している。

「クリーニング業」は 108,513 施設で、前年度に比べ 5,054 施設 (4.5%) 減少し、このうち「クリーニング所 (取次所を除く。)」は 30,371 施設で、1,634 施設 (5.1%) 減少している。(表 4、図 6)

表 4 生活衛生関係施設数の年次推移

(単位：施設)

各年度末現在

	平成22年度 ¹⁾ (2010)	23年度 (' 11)	24年度 (' 12)	25年度 (' 13)	26年度 (' 14)	対前年度	
						増減数	増減率 (%)
常設の興行場	4 849	4 855	4 806	4 782	4 745	△ 37	△ 0.8
映画館	1 654	1 602	1 539	1 524	1 496	△ 28	△ 1.8
スポーツ施設	373	382	373	364	360	△ 4	△ 1.1
その他	2 822	2 871	2 894	2 894	2 889	△ 5	△ 0.2
旅館業	81 087	81 404	80 412	79 519	78 898	△ 621	△ 0.8
ホテル営業	9 710	9 863	9 796	9 809	9 879	70	0.7
旅館営業	46 906	46 196	44 744	43 363	41 899	△ 1 464	△ 3.4
簡易宿所営業	23 719	24 506	25 071	25 560	26 349	789	3.1
下宿営業	752	839	801	787	771	△ 16	△ 2.0
公衆浴場	27 653	27 557	27 074	26 580	26 221	△ 359	△ 1.4
一般公衆浴場	5 449	5 189	4 804	4 542	4 293	△ 249	△ 5.5
その他	22 204	22 368	22 270	22 038	21 928	△ 110	△ 0.5
理容所	130 755	131 687	130 210	128 127	126 546	△ 1 581	△ 1.2
美容所	223 277	228 429	231 134	234 089	237 525	3 436	1.5
クリーニング業	126 925	123 845	118 188	113 567	108 513	△ 5 054	△ 4.5
クリーニング所 (取次所を除く。)	35 330	34 767	33 106	32 005	30 371	△ 1 634	△ 5.1
取次所	90 825	87 386	83 274	79 773	76 341	△ 3 432	△ 4.3
無店舗取次店 ²⁾	770	1 692	1 808	1 789	1 801	12	0.7

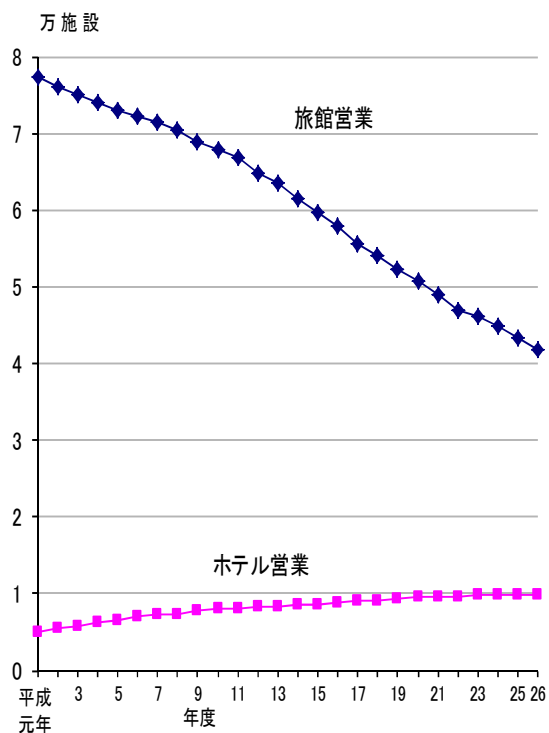
注：1) 平成 22 年度は、東日本大震災の影響により、宮城県のうち仙台市以外の市町村、福島県の相双保健福祉事務所管轄内の市町村が含まれていない。

2) 無店舗取次店は営業者数である。

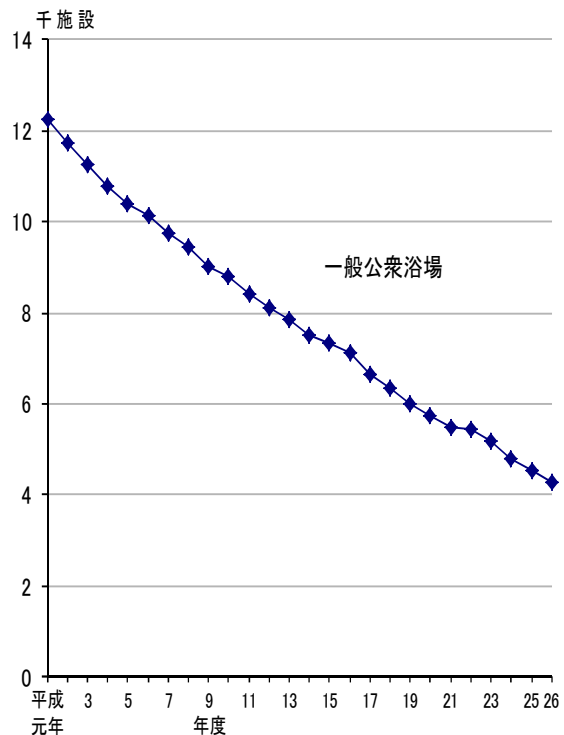
図6 主な生活衛生関係施設数の年次推移

各年(度)末現在

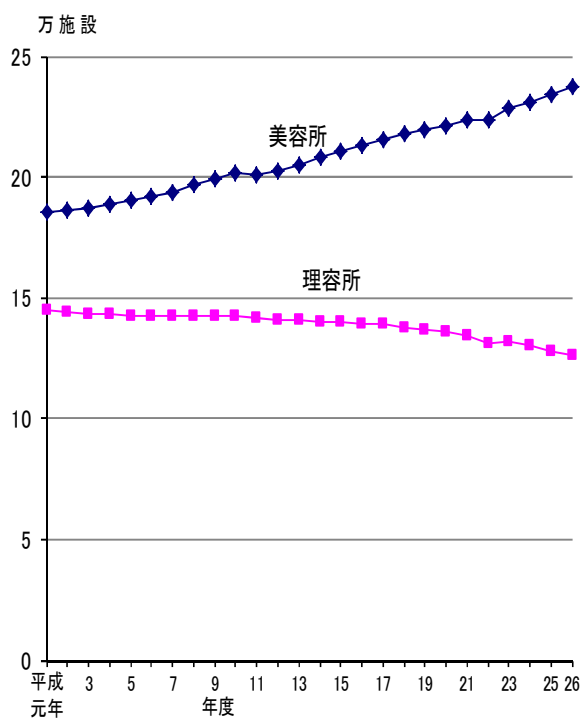
旅館業



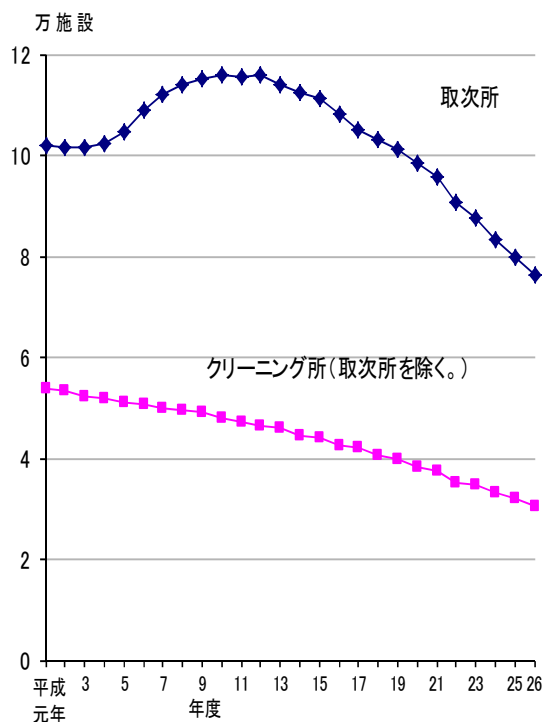
公衆浴場



理容所、美容所



クリーニング業



注：平成8年までは、暦年の数値である。

1)平成22年度は、東日本大震災の影響により、宮城県のうち仙台市以外の市町村、福島県の相双保健福祉事務所管轄内の市町村が含まれていない。

4 食品衛生関係

平成26年度末現在の「許可を要する食品関係営業施設」は2,480,547施設、前年度に比べ14,022施設(0.6%)減少しており、「許可を要しない食品関係営業施設」は1,363,433施設で、前年度に比べ6,638施設(0.5%)増加している。

「許可を要する食品関係営業施設」について営業許可種別にみると、「飲食店営業」の1,422,809施設、「乳類販売業」の245,588施設、「喫茶店営業」の228,720施設が上位を占めているが、いずれも前年度に比べ減少している。

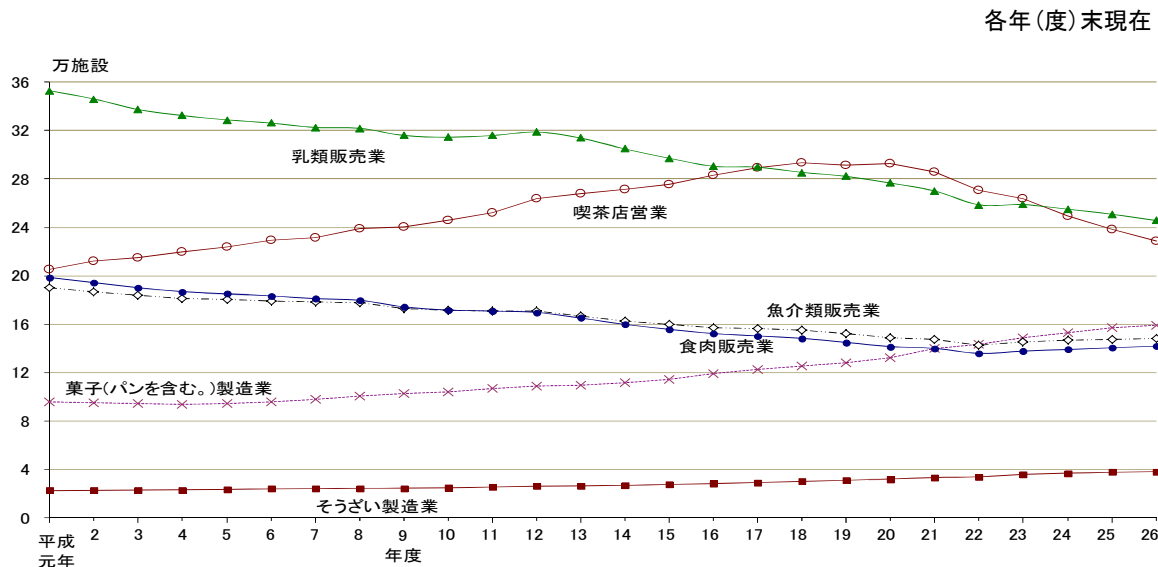
「菓子(パンを含む。)製造業」は159,443施設、「そうざい製造業」は38,325施設で、ともに年々増加している。(表5、図7)

表5 主な食品関係営業施設数の年次推移

(単位：施設)		各年度末現在					対前年度	
		平成22年度 ¹⁾ (2010)	23年度 ('11)	24年度 ('12)	25年度 ('13)	26年度 ('14)	増減数	増減率 (%)
許可を要する食品関係営業施設		2 501 960	2 513 015	2 502 829	2 494 569	2 480 547	△ 14 022	△ 0.6
(再掲)	飲食店営業	1 419 489	1 424 504	1 424 792	1 425 737	1 422 809	△ 2 928	△ 0.2
	(再掲) 一般食堂・レストラン等	760 560	763 157	760 863	760 649	753 853	△ 6 796	△ 0.9
	(再掲) 仕出し屋・弁当屋	80 507	82 038	82 462	82 903	82 473	△ 430	△ 0.5
	菓子(パンを含む。)製造業	143 221	148 686	153 184	157 073	159 443	2 370	1.5
	魚介類販売業	142 939	145 509	146 617	147 416	147 918	502	0.3
	喫茶店営業	270 933	263 925	249 670	238 510	228 720	△ 9 790	△ 4.1
	乳類販売業	258 603	258 802	255 028	250 836	245 588	△ 5 248	△ 2.1
	食肉販売業	135 973	137 814	139 223	140 627	141 871	1 244	0.9
	豆腐製造業	9 881	9 548	9 059	8 518	8 017	△ 501	△ 5.9
	めん類製造業	11 579	11 727	11 686	11 582	11 453	△ 129	△ 1.1
	そうざい製造業	34 054	36 081	37 067	37 778	38 325	547	1.4
許可を要しない食品関係営業施設		1 342 983	1 353 085	1 353 449	1 356 795	1 363 433	6 638	0.5
(再掲)	そうざい販売業	162 854	163 446	163 483	163 054	162 846	△ 208	△ 0.1
	菓子(パンを含む。)販売業	263 435	263 879	262 769	261 757	261 766	9	0.0

注：1)平成22年度は、東日本大震災の影響により、宮城県のうち仙台市以外の市町村、福島県の相双保健福祉事務所管轄内の市町村が含まれていない。

図7 営業許可種別にみた主な食品関係営業施設数の年次推移



注：平成8年までは、暦年の数値である。

1)平成22年度は、東日本大震災の影響により、宮城県のうち仙台市以外の市町村、福島県の相双保健福祉事務所管轄内の市町村が含まれていない。

5 薬事関係

平成26年度末現在の薬局数は57,784か所で、前年度に比べ713か所(1.2%)増加している(表6)。

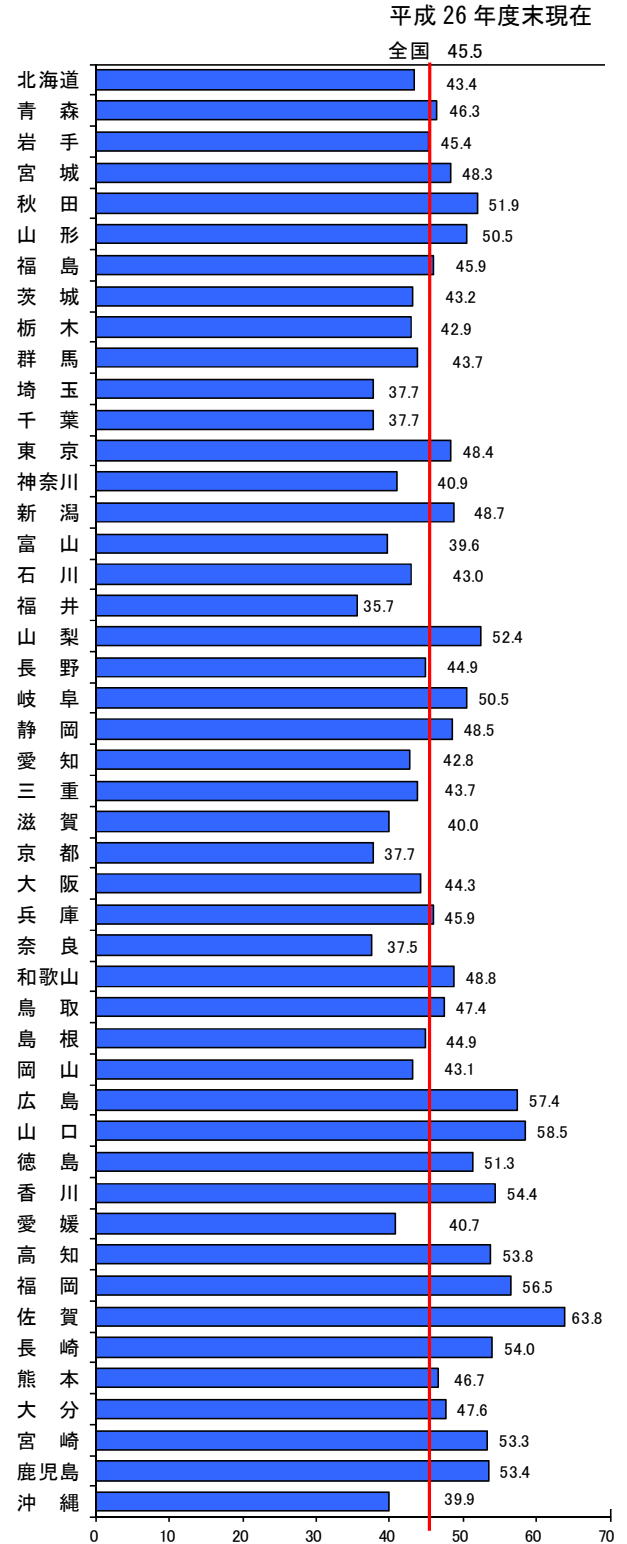
また、人口10万人あたりの薬局数は45.5で、都道府県別にみると、佐賀県が63.8と最も多く、次いで山口県が58.5、広島県が57.4となっている。一方、福井県が35.7と最も少なく、次いで奈良県が37.5、埼玉県、千葉県、京都府が37.7となっている。(図8)

表6 都道府県別にみた薬局数

(単位：か所) 各年度末現在

	平成26年度 (2014)	25年度 (’13)	対前年度	
			増減数	増減率 (%)
全 国	57 784	57 071	713	1.2
北 海 道	2 341	2 321	20	0.9
青 森	612	601	11	1.8
岩 手	583	580	3	0.5
宮 城	1 124	1 113	11	1.0
秋 田	538	533	5	0.9
山 形	571	557	14	2.5
福 島	889	890	△ 1	△ 0.1
茨 城	1 261	1 242	19	1.5
栃 木	850	842	8	1.0
群 馬	863	834	29	3.5
埼 玉	2 727	2 685	42	1.6
千 葉	2 338	2 322	16	0.7
東 京	6 475	6 410	65	1.0
神 奈 川	3 724	3 680	44	1.2
新 潟	1 126	1 112	14	1.3
富 山	424	413	11	2.7
石 川	497	475	22	4.6
福 井	282	274	8	2.9
山 梨	441	440	1	0.2
長 野	946	929	17	1.8
岐 阜	1 030	1 012	18	1.8
静 岡	1 798	1 789	9	0.5
愛 知	3 193	3 132	61	1.9
三 重	797	784	13	1.7
滋 賀	566	550	16	2.9
京 都	983	960	23	2.4
大 阪	3 913	3 843	70	1.8
兵 庫	2 543	2 538	5	0.2
奈 良	516	507	9	1.8
和 歌 山	474	461	13	2.8
鳥 取	272	269	3	1.1
島 根	313	314	△ 1	△ 0.3
岡 山	830	807	23	2.9
広 島	1 626	1 626	0	0.0
山 口	824	826	△ 2	△ 0.2
徳 島	392	393	△ 1	△ 0.3
香 川	534	527	7	1.3
愛 媛	568	550	18	3.3
高 知	397	396	1	0.3
福 岡	2 875	2 857	18	0.6
佐 賀	533	528	5	0.9
長 崎	748	748	0	0.0
熊 本	838	818	20	2.4
大 分	557	554	3	0.5
宮 崎	594	588	6	1.0
鹿 児 島	891	880	11	1.3
沖 縄	567	561	6	1.1

図8 都道府県別にみた薬局数(人口10万対)



6 母体保護関係

平成26年度の人工妊娠中絶件数は181,905件で、前年度に比べ4,348件(2.3%)減少している。「20歳未満」について各歳で見ると、「19歳」が6,620件と最も多く、次いで「18歳」が4,679件となっている。

人工妊娠中絶実施率(女子人口千対)は6.9となっており、年齢階級別にみると、「20～24歳」が13.2、「25～29歳」が11.2となっている。「20歳未満」について各歳で見ると、「19歳」が11.0、「18歳」が8.0となっている。(表7、図9、図10)

表7 人工妊娠中絶件数及び実施率の年次推移

	(単位：件)					各年度	
	平成22年度 ¹⁾	23年度	24年度	25年度	26年度	対前年度	
	(2010)	('11)	('12)	('13)	('14)	増減数	増減率(%)
総数	212 694	202 106	196 639	186 253	181 905	△ 4 348	△ 2.3
20歳未満	20 357	20 903	20 659	19 359	17 854	△ 1 505	△ 7.8
15歳未満	415	406	400	318	303	△ 15	△ 4.7
15歳	1 052	1 046	1 076	1 005	786	△ 219	△ 21.8
16歳	2 594	2 831	2 701	2 648	2 183	△ 465	△ 17.6
17歳	3 815	4 099	4 038	3 817	3 283	△ 534	△ 14.0
18歳	5 190	5 264	5 344	4 807	4 679	△ 128	△ 2.7
19歳	7 291	7 257	7 100	6 764	6 620	△ 144	△ 2.1
20～24歳	47 089	44 087	43 269	40 268	39 851	△ 417	△ 1.0
25～29歳	45 724	42 708	40 900	37 999	36 594	△ 1 405	△ 3.7
30～34歳	42 206	39 917	38 362	36 757	36 621	△ 136	△ 0.4
35～39歳	39 964	37 648	36 112	34 115	33 111	△ 1 004	△ 2.9
40～44歳	15 983	15 697	16 133	16 477	16 558	81	0.5
45～49歳	1 334	1 108	1 163	1 237	1 281	44	3.6
50歳以上	25	21	14	22	17	△ 5	△ 22.7
不詳	12	17	27	19	18	△ 1	△ 5.3
実 施 率 (女子人口千対)							
総数 ²⁾	7.9	7.5	7.4	7.0	6.9		
20歳未満 ³⁾	6.9	7.1	7.0	6.6	6.1		
15歳	1.8	1.8	1.8	1.7	1.4		
16歳	4.4	4.8	4.7	4.5	3.7		
17歳	6.5	6.9	6.8	6.6	5.6		
18歳	8.8	8.9	8.9	8.0	8.0		
19歳	12.4	12.1	12.0	11.2	11.0		
20～24歳	14.9	14.1	14.1	13.3	13.2		
25～29歳	12.7	12.0	11.8	11.3	11.2		
30～34歳	10.3	10.0	9.9	9.8	10.0		
35～39歳	8.3	7.9	7.8	7.6	7.7		
40～44歳	3.7	3.4	3.4	3.4	3.4		
45～49歳	0.3	0.3	0.3	0.3	0.3		

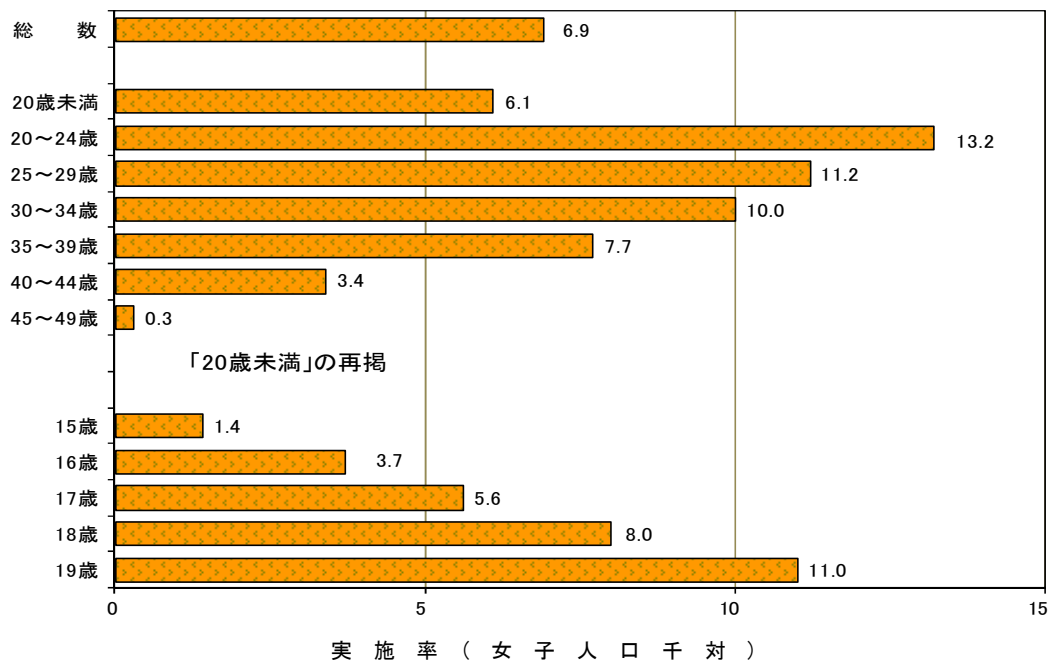
注：1)平成22年度は、東日本大震災の影響により、福島県の相双保健福祉事務所管轄内の市町村が含まれていない。

2)実施率の「総数」は、分母に15～49歳の女子人口を用い、分子に50歳以上の数値を除いた「人工妊娠中絶件数」を用いて計算した。

3)実施率の「20歳未満」は、分母に15～19歳の女子人口を用い、分子に15歳未満を含めた「人工妊娠中絶件数」を用いて計算した。

図9 年齢階級別にみた人工妊娠中絶実施率（女子人口千対）

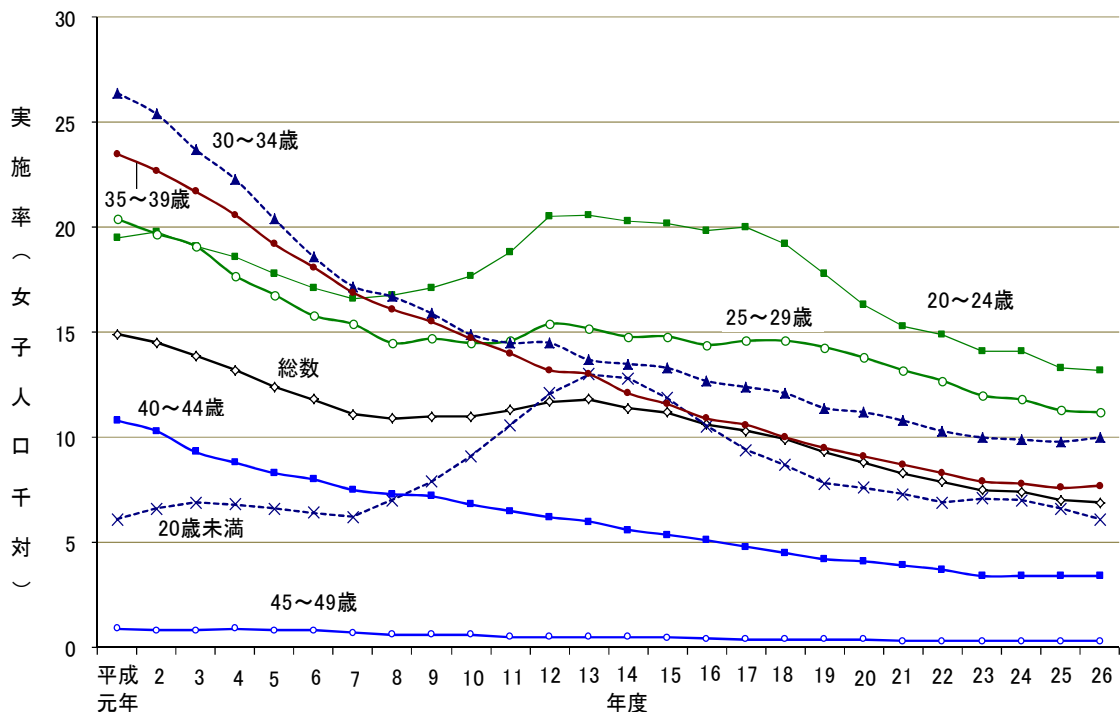
平成26年度



注：1) 「総数」は、分母に15～49歳の女子人口を用い、分子に50歳以上の数値を除いた「人工妊娠中絶件数」を用いて計算した。
 2) 「20歳未満」は、分母に15～19歳の女子人口を用い、分子に15歳未満を含めた「人工妊娠中絶件数」を用いて計算した。

図10 年齢階級別にみた人工妊娠中絶実施率（女子人口千対）の年次推移

各年(度)



注：平成13年までは「母体保護統計報告」による暦年の数値であり、平成14年度以降は「衛生行政報告例」による年度の数値である。
 1) 平成22年度は、東日本大震災の影響により、福島県の相双保健福祉事務所管轄内の市町村が含まれていない。
 2) 「総数」は、分母に15～49歳の女子人口を用い、分子に50歳以上の数値を除いた「人工妊娠中絶件数」を用いて計算した。
 3) 「20歳未満」は、分母に15～19歳の女子人口を用い、分子に15歳未満を含めた「人工妊娠中絶件数」を用いて計算した。

7 特定疾患（難病）関係

(1) 特定疾患医療受給者証所持者数

平成 26 年末現在¹⁾の特定疾患医療受給者証所持者数は 925,646 人で、男 402,770 人(43.5%)、女は 522,876 人(56.5%)となっている。また、人口 10 万対で見ると 728.4 となっており、疾患別では「(12)潰瘍性大腸炎」が 134.4 と最も多く、次いで「(20)パーキンソン病関連疾患」が 107.5 となっている。(表 8)

表 8 特定疾患医療受給者証の所持者数

(単位：人)

平成 26 年末現在¹⁾

	特定疾患医療受給者証所持者数			
		(人口10万対)	男	女
総数 (構成割合：%)	925 646 (100.0)	728.4	402 770 (43.5)	522 876 (56.5)
(01) ベーチェット病	20 035	15.8	8 586	11 449
(02) 多発性硬化症	19 389	15.3	5 429	13 960
(03) 重症筋無力症	22 108	17.4	8 355	13 753
(04) 全身性エリテマトーデス	63 622	50.1	7 066	56 556
(05) スモン ¹⁾	1 425	1.1	345	1 080
(06) 再生不良性貧血	11 152	8.8	4 544	6 608
(07) サルコイドーシス	26 763	21.1	7 951	18 812
(08) 筋萎縮性側索硬化症	9 950	7.8	5 541	4 409
(09) 強皮症、皮膚筋炎及び多発性筋炎	52 715	41.5	9 349	43 366
(10) 特発性血小板減少性紫斑病	27 445	21.6	8 675	18 770
(11) 結節性動脈周囲炎	12 057	9.5	4 865	7 192
(12) 潰瘍性大腸炎	170 781	134.4	93 399	77 382
(13) 大動脈炎症候群	6 420	5.1	739	5 681
(14) ビュルガー病	7 043	5.5	6 098	945
(15) 天疱瘡	6 070	4.8	2 523	3 547
(16) 脊髄小脳変性症	27 582	21.7	13 257	14 325
(17) クロウン病	40 885	32.2	28 916	11 969
(18) 難治性の肝炎のうち劇症肝炎 ¹⁾	284	0.2	144	140
(19) 悪性関節リウマチ	6 697	5.3	1 981	4 716
(20) パーキンソン病関連疾患(進行性核上性麻痺、大脳皮質基底核変性症、パーキンソン病)	136 559	107.5	56 620	79 939
(21) アミロイドーシス	2 281	1.8	1 226	1 055
(22) 後縦靭帯骨化症	39 416	31.0	26 781	12 635
(23) ハンチントン病	933	0.7	396	537
(24) モヤマヤ病(ウイルス動脈輪閉塞症)	17 436	13.7	5 636	11 800
(25) ウェゲナー肉芽腫症	2 430	1.9	1 117	1 313
(26) 特発性拡張型(うっ血型)心筋症	28 446	22.4	21 420	7 026
(27) 多系統萎縮症(線条体黒質変性症、オリブ橋小脳萎縮症、シャイ・ドレーガー症候群)	12 741	10.0	6 360	6 381
(28) 表皮水疱症(接合部型及び栄養障害型)	366	0.3	161	205
(29) 膿疱性乾癬	2 052	1.6	1 018	1 034
(30) 広範脊柱管狭窄症	6 436	5.1	4 327	2 109
(31) 原発性胆汁性肝硬変	22 381	17.6	3 032	19 349
(32) 重症急性膵炎 ¹⁾	1 829	1.4	1 201	628
(33) 特発性大腿骨頭壊死症	17 918	14.1	10 056	7 862
(34) 混合性結合組織病	11 005	8.7	833	10 172
(35) 原発性免疫不全症候群	1 598	1.3	939	659
(36) 特発性間質性肺炎	8 846	7.0	5 970	2 876
(37) 網膜色素変性症	29 330	23.1	12 448	16 882
(38) プリオン病	584	0.5	212	372
(39) 肺動脈性肺高血圧症	2 946	2.3	915	2 031
(40) 神経線維腫症	4 075	3.2	1 786	2 289
(41) 亜急性性硬化性全脳炎	83	0.1	51	32
(42) バッド・キアリ(Budd-Chiari)症候群	293	0.2	149	144
(43) 慢性血栓塞栓性肺高血圧症	2 511	2.0	628	1 883
(44) ラインゾーム病(ファブリー[Fabry]病含む。)	1 061	0.8	595	466
(45) 副腎白質ジストロフィー	210	0.2	196	14
(46) 家族性高コレステロール血症(ホモ接合体)	166	0.1	85	81
(47) 脊髄性筋萎縮症	894	0.7	540	354
(48) 球脊髄性筋萎縮症	1 223	1.0	1 219	4
(49) 慢性炎症性脱髄性多発神経炎	4 633	3.6	2 816	1 817
(50) 肥大型心筋症	4 146	3.3	2 438	1 708
(51) 拘束型心筋症	35	0.0	23	12
(52) ミトコンドリア病	1 439	1.1	630	809
(53) リンパ脈管筋腫症(LAM)	689	0.5	1	688
(54) 重症多形滲出性紅斑(急性期)	123	0.1	49	74
(55) 黄色靭帯骨化症	4 238	3.3	2 801	1 437
(56) 間脳下垂体機能障害 (PRL分泌異常症、ゴナドトロピン分泌異常症、ADH分泌異常症、下垂体性TSH分泌異常症、クッシング病、先端巨大症、下垂体機能低下症)	21 871	17.2	10 332	11 539

注：1) 「(05)スモン」「(18)難治性の肝炎のうち劇症肝炎」「(32)重症急性膵炎」については平成 26 年度末現在の数値である。

(2) 特定疾患登録者証所持者数

平成 26 年末現在の特定疾患登録者証所持者数は 68,332 人で、男は 27,806 人 (40.7%)、女は 40,526 人 (59.3%) となっている。また、人口 10 万対で見ると 53.8 となっており、疾患別では「(07)特発性血小板減少性紫斑病」が 10.8 と最も多く、次いで「(09)潰瘍性大腸炎」が 8.5 となっている。(表 9)

表 9 特定疾患登録者証の所持者数

(単位：人)

平成 26 年末現在

	特定疾患登録者証所持者数			
		(人口10万対)	男	女
総数 (構成割合：%)	68 332 (100.0)	53.8	27 806 (40.7)	40 526 (59.3)
(01) ベーチェット病	2 065	1.6	692	1 373
(02) 重症筋無力症	1 438	1.1	455	983
(03) 全身性エリテマトーデス	3 632	2.9	432	3 200
(04) 再生不良性貧血	3 568	2.8	1 491	2 077
(05) サルコイドーシス	10 459	8.2	3 552	6 907
(06) 強皮症、皮膚筋炎及び多発性筋炎	1 814	1.4	421	1 393
(07) 特発性血小板減少性紫斑病	13 779	10.8	4 181	9 598
(08) 結節性動脈周囲炎	314	0.2	125	189
(09) 潰瘍性大腸炎	10 779	8.5	5 122	5 657
(10) 大動脈炎症候群	545	0.4	61	484
(11) ビュルガー病	578	0.5	490	88
(12) 天疱瘡	478	0.4	165	313
(13) クローン病	1 512	1.2	843	669
(14) 悪性関節リウマチ	72	0.1	27	45
(15) 後縦靭帯骨化症	6 837	5.4	4 694	2 143
(16) モヤマヤ病(ウイルス動脈輪閉塞症)	2 571	2.0	865	1 706
(17) ウェゲナー肉芽腫症	96	0.1	42	54
(18) 表皮水疱症(接合部型及び栄養障害型)	10	0.0	4	6
(19) 膿疱性乾癬	50	0.0	16	34
(20) 広範脊柱管狭窄症	539	0.4	388	151
(21) 特発性大腿骨頭壊死症	5 707	4.5	3 153	2 554
(22) 混合性結合組織病	475	0.4	63	412
(23) 特発性間質性肺炎	536	0.4	310	226
(24) バッド・キアリ(Budd-Chiari)症候群	49	0.0	24	25
(25) 慢性炎症性脱髄性多発神経炎	27	0.0	12	15
(26) 肥大型心筋症	10	0.0	5	5
(27) 拘束型心筋症	-	-	-	-
(28) ミトコンドリア病	2	0.0	1	1
(29) 黄色靭帯骨化症	160	0.1	99	61
(30) 間脳下垂体機能障害 (PRL分泌異常症、ゴナドトロピン分泌異常症、ADH 分泌異常症、下垂体性TSH分泌異常症、 クッシング病、先端巨大症、下垂体機能低下症)	230	0.2	73	157

統計表一覧

- 統計表 1 措置入院患者数・医療保護入院届出数，年次別
- 統計表 2 主な生活衛生関係施設数，年次別
- 統計表 3 許可を要する主な食品関係営業施設数，年次別
- 統計表 4 年齢階級別人工妊娠中絶実施率（女子人口千対），年次別
- 統計表 5 精神障害者申請通報届出数・措置入院患者数・医療保護入院届出数・精神障害者保健福祉手帳交付台帳登載数（有効期限切れを除く。），都道府県－指定都市（再掲）別
- 統計表 6 精神保健福祉センターにおける主な相談内容別人員数，都道府県－指定都市（再掲）別
- 統計表 7 給食施設数，都道府県－指定都市－中核市（再掲）別
- 統計表 8 生活衛生関係施設（者）数，都道府県－指定都市－中核市（再掲）別
- 統計表 9 許可を要する主な食品関係営業施設数，都道府県－指定都市－中核市（再掲）別
- 統計表10 人工妊娠中絶件数・実施率（女子人口千対），都道府県別

統計表1 措置入院患者数・医療保護入院届出数，年次別

	措置入院患者数(人) (各年(度)末現在)	措置入院患者数 (人口10万対) (各年(度)末現在)	医療保護入院 ²⁾ 届出数(件) (各年(度))	保護者の同意による 入院届出数(件) (各年(度))	
				保護者の同意による 入院届出数(件) (各年(度))	扶養義務者の同意による 入院届出数(件) (各年(度))
平成元年	13 843	11.2	85 900	64 190	21 710
2年	11 457	9.3	81 867	61 350	20 517
3年	9 120	7.3	81 155	60 794	20 361
4年	7 794	6.3	79 026	59 178	19 848
5年	6 793	5.4	81 911	60 456	21 455
6年	6 064	4.8	81 888	60 074	21 814
7年	5 570	4.4	82 881	60 432	22 449
8年	5 110	4.1	84 227	61 195	23 032
9年度	4 338	3.4	94 091	68 330	25 761
10年度	3 547	2.8	101 758	74 586	27 172
11年度	3 201	2.5	116 849	85 305	31 544
12年度	2 964	2.3	147 551	107 932	39 619
13年度	2 817	2.2	140 450	103 238	37 212
14年度	2 600	2.0	145 387	106 273	39 114
15年度	2 418	1.9	151 160	111 034	40 126
16年度	2 222	1.7	161 587	118 434	43 153
17年度	2 000	1.6	163 370	119 811	43 559
18年度	1 770	1.4	170 700	126 995	43 705
19年度	1 774	1.4	175 624	131 234	44 390
20年度	1 713	1.3	184 345	138 004	46 341
21年度	1 579	1.2	188 879	142 093	46 786
22年度 ¹⁾	1 515	1.2	198 487	148 913	49 574
23年度	1 512	1.2	202 500	152 156	50 344
24年度	1 531	1.2	209 547	156 006	53 541
25年度	1 482	1.2	211 980	159 764	52 216
26年度	1 479	1.2	170 079	.	.

注：平成8年までは、暦年の数値である。

1)平成22年度は、東日本大震災の影響により、宮城県のうち仙台市以外の市町村が含まれていない。

2)平成26年4月1日の精神保健及び精神障害者福祉に関する法律の一部を改正する法律の施行により、保護者制度が廃止され、医療保護入院の同意者が従来の保護者又は扶養義務者から、家族等のうちいずれかの者となった。

統計表2 主な生活衛生関係施設数，年次別

(単位：施設)

各年(度)末現在

	ホテル営業	旅館営業	一般公衆浴場	理容所	美容所	クリーニング所 (取次所を除く。)	取次所
平成元年	4 970	77 269	12 228	144 522	185 452	53 980	101 806
2年	5 374	75 952	11 725	144 214	186 506	53 477	101 385
3年	5 837	74 889	11 234	143 524	187 277	52 315	101 705
4年	6 231	73 899	10 783	143 045	188 582	51 669	102 141
5年	6 633	73 033	10 388	142 619	189 975	51 229	104 839
6年	6 923	72 325	10 112	142 715	192 111	50 699	109 117
7年	7 174	71 556	9 741	142 544	193 918	49 954	111 907
8年	7 412	70 393	9 461	142 718	196 512	49 563	113 991
9年度	7 769	68 982	9 020	142 809	198 889	49 215	115 010
10年度	7 944	67 891	8 790	142 786	201 379	48 103	115 896
11年度	8 110	66 766	8 422	141 321	200 682	47 324	115 703
12年度	8 220	64 831	8 117	140 911	202 434	46 595	115 752
13年度	8 363	63 388	7 851	140 599	205 204	45 848	113 953
14年度	8 518	61 583	7 516	140 374	208 311	44 505	112 607
15年度	8 686	59 754	7 324	140 130	210 795	44 041	111 068
16年度	8 811	58 003	7 130	139 548	213 313	42 664	108 089
17年度	8 990	55 567	6 653	138 855	215 719	41 998	105 134
18年度	9 180	54 107	6 326	137 292	217 769	40 638	103 061
19年度	9 442	52 295	6 009	136 768	219 573	39 632	101 191
20年度	9 603	50 846	5 722	135 615	221 394	38 165	98 586
21年度	9 688	48 966	5 494	134 552	223 645	37 393	95 805
22年度 ¹⁾	9 710	46 906	5 449	130 755	223 277	35 330	90 825
23年度	9 863	46 196	5 189	131 687	228 429	34 767	87 386
24年度	9 796	44 744	4 804	130 210	231 134	33 106	83 274
25年度	9 809	43 363	4 542	128 127	234 089	32 005	79 773
26年度	9 879	41 899	4 293	126 546	237 525	30 371	76 341

注：平成8年までは、暦年の数値である。

1)平成22年度は、東日本大震災の影響により、宮城県のうち仙台市以外の市町村、福島県の相双保健福祉事務所管轄内の市町村が含まれていない。

統計表3 許可を要する主な食品関係営業施設数, 年次別

(単位:施設)

各年(度)末現在

	飲食店営業	菓子(パンを含む。)製造業	魚介類販売業	喫茶店営業	乳類販売業	食肉販売業	そうざい製造業
平成元年	1 448 985	96 162	190 256	205 195	352 758	198 595	22 670
2年	1 445 144	95 278	186 968	212 275	345 982	194 374	22 890
3年	1 434 480	94 228	183 631	215 012	337 271	190 162	23 094
4年	1 432 076	94 130	181 410	219 496	332 311	186 986	23 319
5年	1 436 024	94 719	180 466	223 885	328 764	185 162	23 652
6年	1 448 361	96 184	179 455	229 277	326 126	183 422	24 086
7年	1 460 686	97 817	178 159	231 571	322 504	181 184	24 342
8年	1 480 669	100 412	177 467	239 282	321 723	179 810	24 602
9年度	1 475 160	102 513	173 192	240 152	315 863	174 403	24 641
10年度	1 485 701	104 400	171 478	245 868	314 431	171 734	24 982
11年度	1 502 891	106 717	171 040	252 134	315 833	170 922	25 646
12年度	1 544 720	109 119	170 755	263 940	318 665	169 766	26 220
13年度	1 546 154	109 904	167 020	267 671	313 720	165 101	26 631
14年度	1 537 720	111 780	162 838	271 536	304 720	159 919	26 986
15年度	1 526 198	114 556	159 674	275 202	296 997	155 791	27 715
16年度	1 506 751	119 221	157 233	282 853	290 471	152 317	28 445
17年度	1 503 459	122 460	156 709	289 088	289 644	150 397	29 363
18年度	1 496 480	125 454	155 011	293 402	285 378	148 324	30 222
19年度	1 479 218	128 178	152 308	291 587	282 056	144 981	31 228
20年度	1 457 371	132 451	149 089	292 889	276 516	141 571	32 220
21年度	1 446 479	140 133	147 714	285 967	270 016	140 065	33 506
22年度 ¹⁾	1 419 489	143 221	142 939	270 933	258 603	135 973	34 054
23年度	1 424 504	148 686	145 509	263 925	258 802	137 814	36 081
24年度	1 424 792	153 184	146 617	249 670	255 028	139 223	37 067
25年度	1 425 737	157 073	147 416	238 510	250 836	140 627	37 778
26年度	1 422 809	159 443	147 918	228 720	245 588	141 871	38 325

注:平成8年までは、暦年の数値である。

1)平成22年度は、東日本大震災の影響により、宮城県のうち仙台市以外の市町村、福島県の相双保健福祉事務所管轄内の市町村が含まれていない。

統計表4 年齢階級別人工妊娠中絶実施率(女子人口千対), 年次別

各年(度)

	総数 ¹⁾	20歳未満 ²⁾	20~24歳	25~29歳	30~34歳	35~39歳	40~44歳	45~49歳
平成元年	14.9	6.1	19.5	20.4	26.4	23.5	10.8	0.9
2年	14.5	6.6	19.8	19.7	25.4	22.7	10.3	0.8
3年	13.9	6.9	19.1	19.1	23.7	21.7	9.3	0.8
4年	13.2	6.8	18.6	17.7	22.3	20.6	8.8	0.9
5年	12.4	6.6	17.8	16.8	20.4	19.2	8.3	0.8
6年	11.8	6.4	17.1	15.8	18.6	18.1	8.0	0.8
7年	11.1	6.2	16.6	15.4	17.2	16.9	7.5	0.7
8年	10.9	7.0	16.8	14.5	16.7	16.1	7.3	0.6
9年	11.0	7.9	17.1	14.7	15.9	15.5	7.2	0.6
10年	11.0	9.1	17.7	14.5	14.9	14.7	6.8	0.6
11年	11.3	10.6	18.8	14.6	14.5	14.0	6.5	0.5
12年	11.7	12.1	20.5	15.4	14.5	13.2	6.2	0.5
13年	11.8	13.0	20.6	15.2	13.7	13.0	6.0	0.5
14年度	11.4	12.8	20.3	14.8	13.5	12.1	5.6	0.5
15年度	11.2	11.9	20.2	14.8	13.3	11.6	5.4	0.5
16年度	10.6	10.5	19.8	14.4	12.7	10.9	5.1	0.4
17年度	10.3	9.4	20.0	14.6	12.4	10.6	4.8	0.4
18年度	9.9	8.7	19.2	14.6	12.1	10.0	4.5	0.4
19年度	9.3	7.8	17.8	14.3	11.4	9.5	4.2	0.4
20年度	8.8	7.6	16.3	13.8	11.2	9.1	4.1	0.4
21年度	8.3	7.3	15.3	13.2	10.8	8.7	3.9	0.3
22年度 ³⁾	7.9	6.9	14.9	12.7	10.3	8.3	3.7	0.3
23年度	7.5	7.1	14.1	12.0	10.0	7.9	3.4	0.3
24年度	7.4	7.0	14.1	11.8	9.9	7.8	3.4	0.3
25年度	7.0	6.6	13.3	11.3	9.8	7.6	3.4	0.3
26年度	6.9	6.1	13.2	11.2	10.0	7.7	3.4	0.3

注:平成13年までは「母体保護統計報告」による暦年の数値であり、平成14年度以降は「衛生行政報告例」による年度の数値である。

1)「総数」は、分母に15~49歳の女子人口を用い、分子に50歳以上の数値を除いた「人工妊娠中絶件数」を用いて計算した。

2)「20歳未満」は、分母に15~19歳の女子人口を用い、分子に15歳未満を含めた「人工妊娠中絶件数」を用いて計算した。

3)平成22年度は、東日本大震災の影響により、福島県の相双保健福祉事務所管轄内の市町村が含まれていない。

統計表 5 精神障害者申請通報届出数・措置入院患者数・医療保護入院届出数・精神障害者保健福祉手帳交付台帳登載数（有効期限切れを除く。），都道府県—指定都市（再掲）別

	申請通報届出数(件) (平成26年度)	措置入院患者数(人) (平成26年度末現在)	医療保護入院届出数(件) (平成26年度)	精神障害者保健福祉手帳 交付台帳登載数(人) (有効期限切れを除く。) (平成26年度末現在)
全 国	24 729	1 479	170 079	803 653
北 海 道	1 289	31	8 499	37 463
青 森	113	24	2 785	10 269
岩 手 県	138	5	1 444	8 051
宮 城 県	285	19	2 717	12 007
秋 田 県	81	1	2 175	5 558
山 形 県	209	24	1 918	4 810
福 島 県	283	24	2 601	10 351
茨 城 県	374	46	3 207	12 295
栃 木 県	430	61	2 051	9 548
群 馬 県	400	17	2 164	9 444
埼 玉 県	1 199	110	10 496	41 038
千 葉 県	2 115	63	6 131	34 178
東 京 都	3 417	221	17 358	86 461
神 奈 川 県	1 603	85	10 082	65 459
新 潟 県	281	16	3 810	14 037
富 山 県	164	20	2 012	5 292
石 川 県	104	14	2 693	6 105
福 井 県	143	9	1 514	5 039
山 梨 県	123	7	1 455	6 041
長 野 県	343	55	2 311	15 559
岐 阜 県	1 430	6	2 419	12 593
静 岡 県	741	29	3 647	18 273
愛 知 県	1 225	53	6 444	52 576
三 重 県	242	19	2 421	10 535
滋 賀 県	181	11	1 352	4 817
京 都 府	495	11	3 220	16 113
大 阪 府	1 120	56	12 349	70 875
兵 庫 県	1 043	15	6 907	35 043
奈 良 県	189	13	2 030	7 491
和 歌 山 県	229	4	875	6 108
鳥 取 県	54	8	1 180	5 419
島 根 県	117	12	692	5 492
岡 山 県	361	20	3 283	10 312
広 島 県	433	69	3 424	26 107
山 口 県	214	12	2 754	9 579
徳 島 県	334	9	984	4 158
香 川 県	336	22	649	4 628
愛 媛 県	355	11	1 855	7 139
高 知 県	143	17	1 665	4 318
福 岡 県	896	86	8 525	32 906
佐 賀 県	70	32	1 373	4 441
長 崎 県	218	18	1 755	9 467
熊 本 県	251	37	4 267	14 335
大 分 県	205	14	1 759	7 164
宮 崎 県	117	7	1 247	6 602
鹿 児 島 県	385	16	2 300	10 432
沖 縄 県	251	20	3 280	7 725
指定都市(再掲)				
札幌市	592	5	3 692	17 413
仙台市	113	8	1 263	7 418
さいたま市	316	27	1 148	7 574
千葉市	425	11	1 236	5 934
横浜市	624	41	3 828	28 285
川崎市	255	4	1 725	10 209
相模原市	119	6	557	5 967
新潟市	143	2	1 491	4 865
静岡市	177	6	785	3 842
浜松市	95	1	923	4 813
名古屋市	533	10	2 148	19 962
京都市	364	7	952	13 166
大阪市	630	35	785	27 296
堺市	263	7	2 599	7 107
神戸市	377	4	2 387	13 369
岡山市	158	6	2 028	4 491
広島市	232	22	1 909	12 768
北九州市	188	13	1 483	6 560
福岡市	308	28	1 889	11 273
熊本市	100	16	2 108	6 958

統計表6 精神保健福祉センターにおける主な相談内容別人員数，都道府県—指定都市（再掲）別
（単位：人）

平成26年度

	精神保健福祉センターにおける主な相談内容																	
	実人員	延 人 員											(再掲) ひきこもり	(再掲) 発達障害	(再掲) 自殺関連	(再掲) 自殺者の遺族	(再掲) 犯罪被害	(再掲) 災 害
		総 数	老 人 精神保健	社会復帰	アルコール	薬 物	ギャンブル	思春期	心の健康 づくり	うつ・ うつ状態	摂食障害	その他						
全 国	26 416	147 478	1 342	68 716	3 770	6 622	2 273	16 941	14 738	7 295	591	25 190	23 838	14 997	3 631	1 074	926	75
北 海 道	307	812	2	32	9	17	210	22	103	27	12	378	84	306	42	25	1	-
青 森	148	480	3	46	1	-	8	21	1	8	1	391	-	-	-	-	-	-
岩 手	227	1 010	2	145	99	35	-	35	135	299	51	209	29	14	62	37	-	15
宮 城	521	3 754	2	1 865	64	-	2	433	1 140	59	2	187	690	40	15	-	1	44
秋 田	99	186	-	34	2	-	4	1	26	3	-	116	95	20	14	2	4	-
山 形	151	1 116	-	-	293	-	12	214	3	18	-	576	343	159	97	94	-	-
福 島	64	74	5	12	7	15	3	4	16	5	-	7	3	1	2	-	-	-
茨 城	336	1 301	2	45	59	33	13	55	177	70	5	842	116	51	3	-	-	-
栃 木	337	2 496	1	286	5	111	16	303	88	706	8	972	159	191	72	10	-	-
群 馬	265	351	6	12	29	17	12	79	87	17	-	92	114	31	11	7	-	-
埼 玉	5 486	11 642	26	5 458	403	89	95	2 469	2 406	196	42	458	2 307	1 051	404	33	19	-
千 葉	1 351	2 091	56	259	80	71	15	346	277	146	7	834	92	53	27	2	-	5
東 京	1 771	52 947	158	44 893	1 286	3 404	786	2 045	252	30	9	84	749	989	119	-	-	-
神 奈 川	786	2 344	7	560	389	130	9	84	37	236	5	887	330	127	37	21	1	-
新 潟	400	784	9	57	20	13	2	80	250	31	5	317	167	10	5	-	-	-
富 山	852	5 255	86	2 009	30	10	100	566	386	361	7	1 700	1 705	175	337	43	93	-
石 川	427	2 162	1	179	17	5	22	805	728	279	-	126	1 133	525	106	14	2	-
福 井	217	1 118	3	84	4	3	11	155	614	75	-	169	268	8	2	-	-	-
山 梨	245	2 502	5	94	16	-	11	549	468	28	32	1 299	702	162	85	82	4	-
長 野	452	2 536	-	153	173	22	89	154	391	121	-	1 433	401	1 002	93	92	-	-
岐 阜	116	156	-	-	2	1	2	-	144	6	-	1	75	4	11	-	-	-
静 岡	590	2 361	13	38	201	267	132	996	330	281	13	90	1 076	29	170	86	24	-
愛 知	319	1 355	3	140	9	171	17	56	632	223	44	60	514	119	76	37	25	-
三 重	78	146	1	36	10	14	43	1	17	12	-	12	42	1	21	7	-	-
滋 賀	392	2 220	-	109	45	12	52	1 680	53	43	86	140	1 701	327	31	8	13	-
京 都	506	1 514	1	281	33	47	64	165	423	28	29	443	360	20	341	28	23	-
大 阪	3 617	20 190	773	5 957	90	1 268	5	1 487	2 704	2 421	36	5 449	3 769	5 386	496	218	613	1
兵 庫	359	1 333	9	312	43	235	33	452	27	105	2	115	585	27	108	5	1	-
奈 良	51	182	1	-	2	3	-	1	-	7	-	168	2	2	136	32	-	-
和 歌 山	120	260	4	7	4	33	-	10	64	-	-	138	33	1	75	65	-	-
鳥 取	681	4 194	2	712	22	15	31	1 248	95	139	109	1 821	617	1 708	52	9	46	-
根 拠	103	217	4	1	4	39	25	34	103	1	-	6	44	2	-	-	-	-
岡 山	716	3 345	26	1 632	38	1	19	135	179	375	22	918	872	196	108	3	18	-
広 島	588	3 653	48	790	40	382	61	471	68	354	28	1 411	775	1 029	76	26	11	9
山 口	80	247	-	26	16	3	7	-	7	5	-	183	179	-	3	-	-	-
徳 島	251	810	5	214	8	3	2	384	118	50	1	25	258	185	72	3	1	-
香 川	202	844	1	38	5	12	14	277	319	34	1	143	316	19	83	4	4	-
愛 媛	296	1 262	4	33	20	25	49	732	260	24	2	113	487	198	3	2	-	-
高 知	428	1 716	14	219	15	20	147	55	477	34	-	735	752	342	47	5	15	-
福 岡	599	1 462	11	564	25	45	7	34	102	29	1	644	483	20	59	16	-	-
佐 賀	172	374	-	5	67	10	13	83	135	29	4	28	40	36	10	1	6	-
長 崎	159	308	7	89	7	1	7	2	1	156	3	35	57	9	1	-	-	-
熊 本	718	1 910	20	455	32	24	54	126	815	74	13	297	472	143	89	45	1	1
大 分	252	1 500	6	828	16	5	39	9	53	9	5	530	655	230	12	6	-	-
宮 崎	254	405	14	-	11	8	16	55	15	31	2	253	155	24	2	1	-	-
鹿 児 島	185	384	1	3	12	1	10	19	7	42	4	285	20	21	15	5	-	-
沖 縄	142	169	-	4	7	2	4	9	5	68	-	70	12	4	1	-	-	-
指定都市(再掲)																		
札 幌 市	108	125	1	25	8	4	18	10	20	10	-	29	27	18	4	-	-	-
仙 台 市	370	3 136	2	1 855	54	-	-	326	786	19	-	94	418	38	10	-	1	44
さい たま 市	810	4 999	26	87	241	38	54	2 304	2 006	138	31	74	1 718	912	331	3	19	-
千 葉 市	1 237	1 866	56	210	79	26	15	325	275	120	7	753	85	20	15	2	-	4
横 浜 市	46	72	-	1	39	8	5	-	1	2	-	16	-	1	3	3	-	-
川 崎 市	525	1 972	6	535	321	108	4	31	20	223	5	719	236	126	33	18	1	-
相 模 原 市	215	300	1	24	29	14	-	53	16	11	-	152	94	-	1	-	-	-
新 潟 市	301	496	9	57	18	12	2	19	166	29	2	182	31	5	3	-	-	-
静 岡 市	226	496	13	37	8	6	-	2	197	184	7	42	42	28	92	18	-	-
浜 松 市	312	1 718	-	-	175	245	126	953	71	95	6	47	945	-	71	63	24	-
名 古 屋 市	107	265	3	6	1	27	6	25	15	178	-	4	-	1	13	13	-	-
京 都 市	343	888	-	5	32	39	59	161	319	23	14	236	320	9	336	23	23	-
大 阪 市	139	169	-	-	-	36	-	64	5	-	-	64	31	13	37	36	-	-
堺 市	331	2 984	1	1	1	231	-	1	-	2	-	2 747	2 463	164	98	95	-	-
神 戸 市	107	130	2	10	11	17	-	14	4	46	-	26	-	4	56	-	1	-
岡 山 市	481	928	-	7	18	-	-	60	40	26	-	777	612	26	101	3	2	-
広 島 市	242	654	2	256	6	2	7	10	68	2	-	301	172	5	-	-	-	1
北 九 州 市	38	38	4	13	-	1	-	-	4	-	-	16	-	-	12	-	-	-
福 岡 市	206	277	3	47	15	18	4	16	70	14	-	90	31	8	39	11	-	-
熊 本 市	455	1 183	18	444	24	3	31	72	272	42	-	277	253	126	44	17	-	1

統計表 7 給食施設数, 都道府県—指定都市—中核市(再掲)別

(2-1) (単位: 施設)

平成 26 年度末現在

	給食施設	特定給食施設	(再掲)						その他の給食施設	
			学校	病院	介護老人保健施設	老人福祉施設	児童福祉施設	社会福祉施設		事業所
全 国	87 702	49 332	15 884	5 666	2 761	4 474	11 727	791	5 735	38 370
北 海 道	3 413	1 800	588	382	137	178	256	56	81	1 613
青 森	958	388	118	53	47	31	94	10	7	570
岩 手	807	401	125	68	45	43	81	6	11	406
宮 城	1 260	742	223	101	73	70	161	12	53	518
秋 田	697	454	153	62	49	57	87	8	3	243
山 形	845	464	134	52	33	82	91	10	30	381
福 島	1 562	754	259	97	61	93	103	8	87	808
茨 城	1 940	1 105	283	101	85	106	252	11	208	835
栃 木	1 492	952	312	86	39	67	217	22	156	540
群 馬	1 374	920	225	94	36	90	280	19	133	454
埼 玉	4 396	2 397	781	236	129	264	582	35	299	1 999
千 葉	2 982	2 176	715	220	135	216	526	38	226	806
東 京	9 231	5 387	1 944	404	140	369	1 257	59	1 030	3 844
神 奈 川	5 049	2 927	934	238	165	325	600	57	540	2 122
新 潟	2 706	1 206	458	100	84	117	318	8	69	1 500
富 山	1 114	621	162	78	37	59	156	7	93	493
石 川	1 087	645	162	62	31	68	213	12	62	442
福 井	1 025	487	212	48	28	51	122	12	5	538
山 梨	729	387	128	41	26	31	108	4	43	342
長 野	1 363	783	255	81	49	71	222	6	68	580
岐 阜	1 598	797	237	61	47	89	212	12	93	801
静 岡	2 273	1 601	415	138	86	169	359	23	292	672
愛 知	3 753	2 766	766	201	133	208	659	35	629	987
三 重	1 504	801	339	68	54	32	179	6	102	703
滋 賀	993	510	107	49	20	36	122	9	130	483
京 都	2 075	1 082	389	109	55	73	260	13	137	993
大 阪	5 197	3 626	1 144	364	173	304	926	55	539	1 571
兵 庫	4 029	2 019	625	210	105	191	425	37	307	2 010
奈 良	800	482	166	57	29	52	120	7	31	318
和 歌 山	860	419	160	60	29	39	110	3	6	441
鳥 取	390	265	50	36	22	34	95	7	1	125
島 根	570	324	60	40	20	37	132	13	4	246
岡 山	1 418	710	244	81	37	68	225	17	23	708
広 島	1 829	1 058	338	165	51	110	264	23	48	771
山 口	1 114	565	215	106	19	60	115	5	21	549
徳 島	619	318	125	58	27	21	65	9	8	301
香 川	711	490	112	58	40	74	141	12	34	221
愛 媛	936	390	132	79	29	17	99	6	8	546
高 知	640	331	103	83	10	29	85	3	2	309
福 岡	3 353	2 192	854	323	107	158	612	33	22	1 161
佐 賀	874	366	111	58	21	39	89	7	7	508
長 崎	1 727	625	181	118	48	46	120	13	22	1 102
熊 本	1 534	784	253	163	59	67	174	11	25	750
大 分	1 016	367	121	83	27	22	66	8	17	649
宮 崎	1 276	449	133	74	24	38	112	5	11	827
鹿 児 島	1 730	582	223	146	29	40	99	4	7	1 148
沖 縄	853	417	110	74	31	33	136	15	5	436

(2-2) (単位: 施設)

平成 26 年度末現在

	給食施設	特定給食施設	(再掲)						その他の給食施設	
			学校	病院	介護老人保健施設	老人福祉施設	児童福祉施設	社会福祉施設		事業所
指定都市(再掲)										
札幌市	1 084	658	223	164	39	47	90	6	48	426
仙台市	538	309	96	46	25	25	70	5	16	229
さいたま市	629	420	180	25	17	39	97	4	45	209
千葉市	546	363	129	39	21	33	90	4	27	183
横浜市	2 202	1 198	419	92	78	171	209	22	186	1 004
川崎市	771	430	133	30	16	32	99	7	101	341
相模原市	341	229	62	25	12	21	61	4	40	112
新潟市	883	441	142	35	34	42	129	2	36	442
静岡市	339	255	53	25	18	32	74	5	33	84
浜松市	456	349	123	32	21	40	68	7	38	107
名古屋市	1 369	1 024	433	79	53	68	234	8	118	345
京都市	1 027	605	247	61	29	24	129	1	91	422
大阪市	1 730	1 136	357	107	55	81	234	9	274	594
堺市	448	343	106	36	16	29	102	9	37	105
神戸市	1 002	566	192	55	41	38	112	16	102	436
岡山市	481	260	107	26	12	13	90	5	4	221
広島市	608	389	132	54	18	31	102	3	28	219
北九州市	722	468	204	65	19	31	107	7	14	254
福岡市	755	548	223	77	13	37	161	3	3	207
熊本市	538	318	114	67	23	24	65	3	5	220
中核市(再掲)										
旭川市	215	132	47	25	10	14	30	3	-	83
函館市	164	93	38	17	8	7	9	5	1	71
青森市	188	69	21	12	9	4	12	1	-	119
盛岡市	188	113	35	23	6	12	24	1	1	75
秋田市	134	134	52	20	13	12	22	2	2	-
郡山市	256	115	50	14	6	8	16	1	16	141
いわき市	232	105	14	20	11	19	22	1	15	127
宇都宮市	370	266	108	27	9	12	56	2	35	104
前橋市	199	145	13	14	8	22	52	2	21	54
高崎市	286	213	80	21	7	14	52	3	22	73
川越市	200	108	22	18	5	7	26	3	21	92
船橋市	298	236	98	14	10	16	55	5	33	62
柏市	158	141	60	15	8	11	22	1	20	17
横須賀市	189	128	53	8	8	21	15	2	13	61
富山市	451	250	83	32	15	19	60	2	26	201
金沢市	320	222	25	30	11	21	80	7	26	98
長野市	233	104	14	15	8	12	31	1	11	129
岐阜市	358	191	94	18	10	13	29	1	17	167
豊橋市	186	119	12	13	6	8	48	-	27	67
豊田市	223	160	16	8	5	9	1	1	103	63
岡崎市	174	133	21	9	6	10	43	4	31	41
大津市	208	108	13	12	3	11	31	3	23	100
高槻市	242	178	70	14	7	14	42	4	21	64
東大阪市	268	185	49	19	11	21	53	6	13	83
豊中市	174	114	30	15	6	15	29	1	16	60
枚方市	203	160	50	20	8	14	43	2	18	43
姫路市	342	216	70	20	7	23	55	2	25	126
西宮市	392	161	70	17	4	13	28	4	21	231
尼崎市	441	187	63	13	9	17	30	-	52	254
奈良市	226	135	53	17	7	13	29	1	3	91
和歌山市	264	186	95	25	8	12	33	1	5	78
倉敷市	272	195	63	25	11	14	71	4	6	77
福山市	315	195	71	22	1	11	70	5	5	120
下関市	199	123	43	19	6	18	29	2	-	76
高松市	266	197	50	22	14	30	59	3	11	69
松山市	236	110	22	21	6	10	33	4	8	126
高知市	256	137	43	38	-	9	40	-	1	119
久留米市	209	141	44	25	5	5	49	2	1	68
長崎市	465	215	68	41	14	19	41	3	8	250
大分市	287	146	55	30	10	7	29	2	6	141
宮崎市	306	132	51	25	1	3	38	-	3	174
鹿児島市	467	215	103	45	6	9	40	2	-	252
那覇市	132	89	26	11	4	4	40	1	1	43

統計表 8 生活衛生関係施設（者）数，都道府県—指定都市—中核市（再掲）別

(4-1) (単位：施設)

平成 26 年度末現在

	生活衛生関係施設（者）数				生活衛生関係施設（者）数				
	常設の 興行場	映画館	スポーツ 施設	その他	旅館業	ホテル営業	旅館営業	簡易宿所 営業	下宿営業
全 国	4 745	1 496	360	2 889	78 898	9 879	41 899	26 349	771
北 海 道	187	56	21	110	4 955	689	2 391	1 720	155
青 森	82	18	22	42	1 461	139	684	615	23
岩 手	54	18	3	33	1 164	168	691	281	24
宮 城	70	14	5	51	1 100	261	555	247	37
秋 田	41	14	3	24	874	94	506	253	21
山 形	42	11	4	27	1 113	132	752	228	1
福 島	114	14	14	86	2 537	258	1 401	744	134
茨 城	96	30	7	59	1 252	289	783	144	36
栃 木	77	16	1	60	1 751	166	1 297	287	1
群 馬	62	21	3	38	1 940	221	1 039	679	1
埼 玉	131	30	12	89	837	362	356	119	-
千 葉	165	35	9	121	2 152	174	1 203	766	9
東 京	839	286	35	518	2 846	675	1 194	963	14
神 奈 川	187	59	23	105	1 983	331	1 085	562	5
新 潟	80	13	6	61	2 445	289	2 002	140	14
富 山	39	5	3	31	642	93	367	181	1
石 川	40	8	-	32	1 137	123	668	345	1
福 井	48	13	7	28	1 469	75	992	394	8
山 梨	31	5	1	25	2 638	113	1 298	1 221	6
長 野	72	28	3	41	6 305	520	2 426	3 352	7
岐 阜	32	13	3	16	1 559	203	984	362	10
静 岡	225	40	24	161	4 284	376	2 857	1 027	24
愛 知	204	56	20	128	1 381	292	985	97	7
三 重	75	25	5	45	1 786	87	1 510	177	12
滋 賀	43	13	4	26	792	127	394	266	5
京 都	69	20	6	43	1 872	216	693	884	79
大 阪	197	58	13	126	1 315	371	759	178	7
兵 庫	164	76	7	81	2 185	421	1 189	545	30
奈 良	33	5	1	27	728	58	395	275	-
和 歌 山	28	8	4	16	1 220	99	636	484	1
鳥 取	38	14	-	24	817	59	378	380	-
島 根	44	4	11	29	783	68	398	307	10
岡 山	76	10	7	59	955	168	592	182	13
広 島	124	57	5	62	1 143	182	562	395	4
山 口	43	19	4	20	995	83	774	128	10
徳 島	23	5	4	14	741	35	566	137	3
香 川	51	18	5	28	685	130	299	255	1
愛 媛	61	21	7	33	957	162	335	455	5
高 知	32	10	9	13	830	86	375	368	1
福 岡	313	187	10	116	1 234	393	621	219	1
佐 賀	54	5	10	39	466	58	304	103	1
長 崎	61	28	3	30	1 920	69	572	1 277	2
熊 本	102	56	3	43	1 798	134	1 135	524	5
大 分	50	14	2	34	1 905	158	1 057	661	29
宮 崎	53	14	3	36	873	134	359	378	2
鹿 児 島	49	13	6	30	1 921	175	918	819	9
沖 縄	44	13	2	29	3 152	363	562	2 225	2

(4-2) (単位: 施設)

平成 26 年度末現在

	常設の 興行場				旅館業	ホテル営業	旅館営業	簡易宿所 営 業	下宿営業
	映画館	スポーツ 施 設	その他						
指定都市(再掲)									
札幌市	52	13	9	30	297	174	93	27	3
仙台市	40	7	4	29	234	134	82	15	3
さいたま市	27	5	6	16	100	62	34	4	-
千葉市	44	12	7	25	143	38	86	19	-
横浜市	87	27	8	52	370	134	88	148	-
川崎市	33	4	5	24	151	30	33	84	4
相模原市	10	1	2	7	112	25	57	30	-
新潟市	25	6	1	18	227	81	136	5	5
静岡市	43	8	3	32	245	55	130	60	-
浜松市	32	7	6	19	275	50	179	46	-
名古屋市	84	19	6	59	334	43	251	37	3
京都市	56	16	5	35	1 080	162	380	460	78
大阪市	133	36	10	87	794	297	377	117	3
堺市	14	11	-	3	76	9	63	4	-
神戸市	67	47	1	19	358	130	147	72	9
岡山市	31	9	2	20	209	77	113	18	1
広島市	73	37	2	34	252	82	143	27	-
北九州市	74	45	4	25	195	95	73	27	-
福岡市	98	38	4	56	318	167	107	44	-
熊本市	34	24	3	7	226	26	188	12	-
中核市(再掲)									
旭川市	13	7	-	6	169	24	86	57	2
函館市	12	2	1	9	252	90	104	41	17
青森市	21	10	8	3	167	49	86	29	3
盛岡市	20	11	2	7	137	44	65	12	16
秋田市	12	6	1	5	113	32	54	16	11
郡山市	12	2	1	9	228	27	132	21	48
いわき市	24	1	4	19	329	62	178	68	21
宇都宮市	20	7	1	12	134	67	61	6	-
前橋市	8	5	-	3	123	36	56	31	-
高崎市	8	4	-	4	134	49	51	34	-
川越市	5	2	-	3	40	19	18	3	-
船橋市	7	1	-	6	52	7	36	9	-
柏市	6	2	-	4	46	7	36	3	-
横須賀市	14	8	1	5	63	26	31	5	1
富山市	13	3	3	7	222	50	130	41	1
金沢市	16	6	-	10	165	75	67	23	-
長野市	19	7	-	12	330	54	157	119	-
岐阜市	16	5	1	10	102	49	47	6	-
豊橋市	6	2	1	3	59	27	29	3	-
豊田市	9	2	1	6	104	20	68	16	-
岡崎市	8	2	-	6	63	22	35	6	-
大津市	11	2	1	8	162	27	92	43	-
高槻市	4	1	-	3	15	3	8	4	-
東大阪市	4	1	1	2	35	9	25	1	-
豊中市	2	-	-	2	20	8	11	-	1
枚方市	5	2	-	3	13	1	11	1	-
姫路市	18	9	-	9	155	59	59	28	9
西宮市	11	2	2	7	35	14	18	3	-
尼崎市	11	5	-	6	43	22	21	-	-
奈良市	8	1	-	7	188	30	114	44	-
和歌山市	14	2	3	9	111	19	77	15	-
倉敷市	9	1	2	6	163	52	91	8	12
福山市	11	4	1	6	127	32	73	22	-
下関市	9	1	2	6	274	5	244	21	4
高松市	20	13	2	5	217	64	110	43	-
松山市	22	5	3	14	243	68	103	72	-
高知市	15	8	5	2	149	42	94	13	-
久留米市	19	17	1	1	116	17	90	8	1
長崎市	12	4	1	7	192	17	136	38	1
大分市	13	7	-	6	133	63	50	6	14
宮崎市	18	9	-	9	173	68	63	40	2
鹿児島市	18	8	2	8	179	77	70	30	2
那覇市	13	6	1	6	335	105	132	98	-

統計表 8 生活衛生関係施設（者）数，都道府県—指定都市—中核市（再掲）別

(4-3) (単位：施設，人)

平成 26 年度末現在

	公衆浴場	その他		理容所	従業 理容師	美容所	従業 美容師	クリーニ ング業	クリーニ ¹⁾ ング所		取次所	無店舗 ²⁾ 取次店
		一 般 公衆浴場	その他									
全 国	26 221	4 293	21 928	126 546	231 053	237 525	496 697	108 513	30 371	76 341	1 801	
北 海 道	1 431	327	1 104	6 817	11 458	10 432	19 511	4 354	897	3 347	110	
青 森	459	321	138	2 312	3 497	3 431	5 200	1 079	431	601	47	
岩 手	251	27	224	2 512	3 646	3 084	4 903	1 818	356	1 403	59	
宮 城	370	9	361	2 907	5 365	4 299	8 865	1 730	394	1 255	81	
秋 田	334	12	322	2 536	3 522	3 090	4 709	836	307	511	18	
山 形	255	1	254	2 519	4 331	3 141	5 378	1 093	310	761	22	
福 島	506	12	494	2 874	5 230	4 156	7 683	1 483	471	990	22	
茨 城	471	5	466	3 838	7 452	6 016	11 155	2 422	714	1 692	16	
栃 木	521	11	510	2 360	4 410	4 056	7 962	1 511	528	930	53	
群 馬	462	27	435	2 338	4 199	4 701	8 316	2 345	554	1 781	10	
埼 玉	666	61	605	5 558	10 612	10 680	22 873	5 748	1 770	3 948	30	
千 葉	879	62	817	4 943	9 572	8 882	20 956	3 657	1 211	2 398	48	
東 京	2 110	659	1 451	8 488	19 205	21 028	65 769	10 536	4 056	6 410	70	
神 奈 川	1 104	184	920	5 101	11 599	10 876	35 224	5 295	1 855	3 407	33	
新 潟	630	26	604	3 517	6 706	5 244	10 560	2 179	644	1 523	12	
富 山	321	110	211	1 207	2 456	2 280	4 442	1 048	276	763	9	
石 川	364	86	278	1 370	2 646	2 553	4 588	1 072	341	730	1	
福 井	160	24	136	965	1 856	1 798	3 248	1 054	213	834	7	
山 梨	311	19	292	1 067	1 764	2 182	3 818	944	308	633	3	
長 野	1 143	37	1 106	2 054	3 829	4 584	8 411	1 557	508	1 037	12	
岐 阜	768	29	739	2 166	4 042	4 325	7 939	2 227	520	1 668	39	
静 岡	1 265	11	1 254	4 001	7 936	7 992	14 912	3 704	1 263	2 412	29	
愛 知	788	117	671	5 987	12 007	11 526	26 648	6 302	1 651	4 352	299	
三 重	349	47	302	2 112	3 622	3 758	6 636	2 361	398	1 931	32	
滋 賀	305	23	282	1 171	2 171	2 373	4 798	1 257	212	1 035	10	
京 都	458	190	268	2 080	3 840	4 863	10 004	2 095	735	1 314	46	
大 阪	1 163	701	462	6 916	13 541	15 161	35 441	7 646	1 912	5 393	341	
兵 庫	1 144	195	949	4 140	7 318	9 172	18 517	3 873	1 262	2 559	52	
奈 良	234	55	179	1 162	1 916	2 359	4 529	1 650	289	1 310	51	
和 歌 山	252	37	215	1 362	2 054	2 418	4 257	785	256	514	15	
鳥 取	169	31	138	781	1 223	1 532	2 602	480	134	344	2	
島 根	169	1	168	1 057	1 901	1 688	2 836	596	173	421	2	
岡 山	342	26	316	2 053	3 740	3 986	7 649	1 644	375	1 264	5	
広 島	474	59	415	2 844	5 081	5 585	11 160	2 358	631	1 711	16	
山 口	374	30	344	1 768	3 006	3 087	5 487	1 745	317	1 413	15	
徳 島	192	23	169	1 226	1 843	2 193	3 228	801	196	605	-	
香 川	228	23	205	1 200	2 016	2 436	3 956	1 345	226	1 117	2	
愛 媛	656	44	612	2 034	2 743	3 475	4 871	1 211	347	860	4	
高 知	158	9	149	1 068	1 534	2 020	3 172	522	212	310	-	
福 岡	810	45	765	4 598	8 598	9 369	20 028	5 084	955	4 046	83	
佐 賀	294	1	293	922	1 694	1 755	3 031	806	205	581	20	
長 崎	333	19	314	1 634	2 771	3 173	5 630	1 489	364	1 117	8	
熊 本	672	59	613	2 332	3 517	3 951	6 256	1 735	388	1 331	16	
大 分	545	165	380	1 548	2 345	2 767	4 429	1 192	229	954	9	
宮 崎	255	20	235	1 439	2 401	2 771	4 318	1 017	314	694	9	
鹿 児 島	802	311	491	2 179	3 015	4 080	6 135	1 676	473	1 192	11	
沖 縄	274	2	272	1 483	1 823	3 197	4 657	1 151	190	939	22	

注：1)「クリーニング所」は、取次所を除く。

2)無店舗取次店は営業者数である。

(4-4) (単位：施設，人)

平成 26 年度末現在

	公衆浴場			理容所	従業 理容師	美容所	従業 美容師	クリーニ ング業	クリーニ ¹⁾ ング所		取次所	無店舗 ²⁾ 取次店
	一 般 公衆浴場	その他										
指定都市(再掲)												
札幌市	312	76	236	1 684	3 392	3 085	7 913	1 327	233	1 032	62	
仙台市	107	5	102	943	1 948	1 745	4 522	909	133	737	39	
さいたま市	109	12	97	820	1 669	1 783	4 637	1 045	297	728	20	
千葉市	130	13	117	646	748	1 353	3 238	623	173	442	8	
横浜市	342	82	260	1 830	4 191	4 112	14 592	2 035	689	1 330	16	
川崎市	246	53	193	693	1 551	1 364	4 501	888	313	570	5	
相模原市	51	6	45	507	1 177	894	2 926	467	173	286	8	
新潟市	129	16	113	1 150	2 078	1 791	3 822	775	242	527	6	
静岡市	108	2	106	824	1 843	1 499	3 351	535	201	323	11	
浜松市	125	2	123	806	1 690	1 642	3 107	586	248	334	4	
名古屋市	264	85	179	1 677	3 341	3 768	10 179	1 912	557	1 237	118	
京都市	270	166	104	1 117	2 203	2 938	6 651	1 124	486	615	23	
大阪市	577	389	188	2 418	5 859	6 272	17 156	2 998	744	2 120	134	
堺市	63	29	34	648	1 158	1 129	2 536	673	134	501	38	
神戸市	344	96	248	1 034	1 932	2 611	5 662	1 228	424	773	31	
岡山市	113	14	99	687	1 315	1 574	3 400	796	170	625	1	
広島市	130	24	106	986	1 905	2 168	5 229	997	249	741	7	
北九州市	146	23	123	979	1 705	1 882	3 698	853	185	642	26	
福岡市	293	13	280	1 029	2 202	2 807	7 691	1 548	273	1 232	43	
熊本市	193	15	178	707	1 083	1 452	2 629	552	155	387	10	
中核市(再掲)												
旭川市	82	25	57	485	797	822	1 417	353	73	278	2	
函館市	57	25	32	375	544	633	1 107	302	76	223	3	
青森市	64	43	21	463	660	875	1 368	274	75	186	13	
盛岡市	39	6	33	418	676	703	1 399	460	71	362	27	
秋田市	64	1	63	491	757	819	1 465	269	90	178	1	
郡山市	73	2	71	416	775	697	1 445	255	91	163	1	
いわき市	70	1	69	500	899	788	1 310	191	84	107	-	
宇都宮市	69	4	65	552	1 114	1 112	2 357	417	118	286	13	
前橋市	37	6	31	376	707	757	1 420	283	100	183	-	
高崎市	73	5	68	405	693	860	1 857	300	97	200	3	
川越市	25	1	24	252	452	535	1 216	234	88	146	-	
船橋市	49	12	37	390	766	773	1 959	389	129	244	16	
柏市	30	2	28	251	494	548	1 483	192	59	130	3	
横須賀市	53	22	31	291	568	669	1 647	244	77	165	2	
富山市	120	45	75	415	831	824	1 785	403	101	296	6	
金沢市	98	32	66	487	1 048	1 020	1 972	429	129	300	-	
長野市	74	8	66	342	667	808	1 710	299	96	203	-	
岐阜市	177	9	168	442	1 002	1 025	2 180	578	143	417	18	
豊橋市	47	5	42	399	789	728	1 554	307	136	165	6	
豊田市	51	-	51	356	744	544	1 262	331	59	228	44	
岡崎市	34	2	32	282	587	576	1 293	281	62	208	11	
大津市	119	13	106	205	358	472	1 061	381	58	323	-	
高槻市	26	12	14	223	382	508	1 060	334	52	238	44	
東大阪市	73	56	17	410	692	778	1 707	364	106	224	34	
豊中市	40	29	11	298	514	658	1 417	324	81	236	7	
枚方市	25	10	15	257	470	545	1 186	230	59	166	5	
姫路市	70	11	59	485	745	1 054	1 920	345	114	226	5	
西宮市	46	8	38	244	445	717	1 593	344	86	251	7	
尼崎市	92	47	45	379	637	780	1 539	483	129	352	2	
奈良市	67	19	48	263	505	664	1 382	472	83	382	7	
和歌山市	46	16	30	423	739	876	1 923	217	96	110	11	
倉敷市	56	9	47	460	873	915	1 819	276	81	195	-	
福山市	89	6	83	474	841	1 052	1 884	319	87	228	4	
下関市	112	12	100	357	526	618	1 066	571	99	462	10	
高松市	94	12	82	460	795	1 051	1 872	722	96	625	1	
松山市	193	14	179	623	802	1 138	1 733	383	130	251	2	
高知市	64	7	57	443	696	961	1 732	245	107	138	-	
久留米市	36	1	35	342	600	684	1 257	405	82	321	2	
長崎市	66	9	57	444	781	932	1 841	473	128	340	5	
大分市	60	22	38	449	766	930	1 830	308	63	242	3	
宮崎市	85	-	85	391	679	883	1 527	323	127	187	9	
鹿児島市	146	58	88	633	940	1 284	2 312	654	186	460	8	
那覇市	111	1	110	303	441	843	1 471	418	46	359	13	

統計表9 許可を要する主な食品関係営業施設数，都道府県—指定都市—中核市（再掲）別

(2-1) (単位：施設)

平成26年度末現在

	許可を要する 食品関係 営業施設	(再掲)						
		飲食店営業	菓子(パンを含む。)製造業	魚介類販売業	喫茶店営業	乳類販売業	食肉販売業	そうざい製造業
全 国	2 480 547	1 422 809	159 443	147 918	228 720	245 588	141 871	38 325
北 海 道	108 291	62 514	5 495	7 920	7 327	9 670	7 293	2 550
青 森	34 032	18 982	2 496	2 616	1 370	3 270	2 126	1 001
岩 手	25 808	12 222	1 635	2 055	2 352	3 362	1 836	896
宮 城	41 886	22 613	1 865	3 581	3 608	4 677	3 030	851
秋 田	21 006	10 612	1 249	1 627	1 634	2 430	1 742	514
山 形	23 141	12 604	1 318	1 733	1 829	2 172	1 529	552
福 島	41 170	20 859	2 818	2 779	3 994	5 061	2 649	833
茨 城	51 315	27 437	2 814	3 470	4 810	6 148	3 602	648
栃 木	37 962	21 090	2 575	2 134	3 597	3 960	2 184	505
群 馬	38 463	22 529	2 800	2 484	3 706	1 942	2 478	764
埼 玉	97 809	54 551	6 271	5 884	8 958	12 846	6 220	598
千 葉	94 940	52 756	6 775	6 226	7 829	11 100	5 646	1 325
東 京	298 892	191 781	18 457	15 187	23 250	27 994	14 511	1 755
神 奈 川	125 266	75 177	5 674	7 960	10 965	14 716	7 684	861
新 潟	44 472	22 540	3 202	3 150	4 090	5 756	2 809	882
富 山	21 421	10 461	1 183	1 345	3 349	2 560	1 105	393
石 川	26 613	13 552	2 029	1 327	3 749	2 839	1 348	590
福 井	20 172	10 534	1 290	1 287	2 478	2 092	1 042	485
山 梨	20 292	12 301	1 359	1 171	1 143	1 844	1 197	268
長 野	56 186	32 069	3 338	2 551	7 960	4 039	2 672	701
岐 阜	43 673	22 814	3 549	2 289	5 866	3 934	2 567	623
静 岡	73 470	45 877	4 517	2 750	6 540	6 530	3 475	1 324
愛 知	139 429	77 401	11 401	7 391	19 460	11 643	7 229	1 038
三 重	36 647	19 411	2 600	2 536	4 632	3 065	2 173	484
滋 賀	26 463	12 485	2 231	1 542	3 831	2 937	1 661	731
京 都	56 203	32 491	4 119	2 957	5 331	5 353	2 714	1 083
大 阪	188 772	121 090	9 915	8 291	17 176	17 996	8 309	1 508
兵 庫	105 057	60 891	7 086	5 374	10 167	10 438	5 187	1 485
奈 良	21 274	13 113	1 836	1 220	652	2 103	1 288	242
和 歌 山	21 587	12 356	1 546	1 457	1 480	1 599	1 243	515
鳥 取	12 345	6 111	931	962	1 367	1 177	660	284
島 根	14 410	6 969	1 070	1 255	1 205	1 503	1 098	394
岡 山	37 763	18 643	2 632	2 635	5 376	4 216	2 414	461
広 島	52 766	28 900	2 239	3 738	6 344	5 808	3 253	911
山 口	27 043	14 252	1 863	2 252	2 563	2 825	1 725	363
徳 島	17 142	9 431	1 258	1 139	1 353	1 404	1 029	409
香 川	21 589	11 065	1 593	1 170	1 838	2 058	1 212	525
愛 媛	28 922	15 314	2 178	1 961	2 457	2 980	1 667	750
高 知	19 368	10 809	1 564	1 398	1 419	1 548	1 124	444
福 岡	95 719	57 780	5 622	5 582	7 512	9 376	5 571	1 577
佐 賀	17 526	9 726	1 184	1 153	1 237	1 715	1 100	409
長 崎	27 253	14 048	1 769	2 287	1 416	3 149	1 871	640
熊 本	36 223	18 750	2 664	2 417	3 221	3 845	2 619	1 119
大 分	24 541	13 209	2 129	1 679	2 167	2 073	1 542	620
宮 崎	23 939	13 655	1 507	1 355	1 465	2 152	1 686	765
鹿 児 島	38 674	19 959	2 610	2 852	2 036	3 935	2 940	1 245
沖 縄	43 612	29 075	3 187	1 789	2 611	1 748	1 811	1 404

(2-2) (単位：施設)

平成 26 年度末現在

	許可を要する 食品関係 営業施設	(再掲)						
		飲食店営業	菓子(パンを含む。)製造業	魚介類販売業	喫茶店営業	乳類販売業	食肉販売業	そうざい 製造業
指定都市(再掲)								
札幌市	33 001	21 070	1 442	1 872	2 996	2 772	1 926	322
仙台市	18 657	11 603	781	1 167	1 473	1 912	1 266	114
さいたま市	16 258	9 459	994	977	1 401	2 153	962	57
千葉市	15 659	8 986	1 054	899	1 529	1 815	879	96
横浜市	48 888	30 038	2 184	3 033	4 021	5 556	2 958	317
川崎市	18 738	11 112	700	1 258	1 693	2 301	1 246	71
相模原市	9 116	5 332	424	583	825	1 149	607	42
新潟市	14 282	7 644	1 007	880	1 294	1 877	826	254
静岡市	14 136	8 998	937	595	1 004	1 155	631	298
浜松市	13 862	8 422	939	532	1 413	1 300	716	230
名古屋市	52 247	32 909	3 612	2 467	5 567	3 689	2 437	373
京都市	36 098	22 663	2 442	1 672	2 917	3 204	1 514	609
大阪市	98 400	68 913	4 186	3 672	7 916	7 502	3 486	713
堺市	12 992	7 494	689	608	1 463	1 648	670	89
神戸市	32 607	20 752	1 950	1 400	2 779	3 018	1 397	304
岡山市	14 239	8 040	888	842	1 765	1 438	800	107
広島市	22 690	13 820	744	1 343	2 810	2 083	1 159	271
北九州市	19 333	12 249	923	1 093	1 696	1 853	1 008	112
福岡市	32 344	21 480	1 384	1 683	2 574	2 650	1 740	265
熊本市	13 315	8 380	641	755	1 161	1 196	746	145
中核市(再掲)								
旭川市	6 563	4 040	346	410	488	526	397	87
函館市	6 621	3 842	358	623	371	548	420	158
青森市	7 036	4 424	429	474	329	600	394	108
盛岡市	5 706	3 357	289	333	585	637	313	62
秋田市	5 807	3 446	270	408	461	571	412	76
郡山市	6 497	3 414	430	417	683	790	428	89
いわき市	7 334	3 938	456	552	684	837	404	188
宇都宮市	9 656	5 901	569	493	782	957	529	88
前橋市	6 336	3 767	449	393	573	359	397	127
高崎市	6 737	4 054	511	428	648	358	413	116
川越市	5 089	2 814	381	295	521	632	290	30
船橋市	7 942	4 575	535	551	530	950	452	70
柏市	5 542	3 213	362	350	496	623	335	34
横須賀市	6 043	3 760	285	411	370	701	361	56
富山市	8 548	4 514	439	490	1 290	979	443	114
金沢市	10 993	6 270	791	455	1 367	1 046	496	172
長野市	8 410	4 858	500	416	1 133	651	411	80
岐阜市	9 019	5 521	599	471	897	768	472	87
豊橋市	6 754	3 806	589	387	721	554	374	71
豊田市	8 067	3 895	624	398	1 704	781	423	50
岡崎市	6 382	3 437	595	351	875	564	346	40
大津市	5 326	2 925	484	341	452	545	309	120
高槻市	4 439	2 495	301	224	468	553	231	36
東大阪市	8 774	5 453	478	395	884	870	447	43
豊中市	5 380	3 176	357	281	466	602	303	53
枚方市	5 145	2 932	370	248	564	588	286	29
姫路市	10 428	6 039	602	582	1 111	1 053	541	127
西宮市	7 066	4 237	622	301	507	747	336	72
尼崎市	9 020	5 689	441	412	809	1 010	392	37
奈良市	6 120	4 128	515	273	192	532	295	34
和歌山市	7 350	4 661	424	401	629	588	378	51
倉敷市	8 326	4 198	528	525	1 430	966	427	58
福山市	8 068	4 493	383	508	873	942	485	142
下関市	5 539	2 968	346	535	407	552	295	120
高松市	9 055	5 145	666	487	771	777	477	142
松山市	9 641	5 848	587	540	871	905	441	124
高知市	7 894	4 982	479	413	649	595	358	146
久留米市	6 246	3 913	378	297	427	559	337	114
長崎市	8 117	4 739	469	617	509	890	452	136
大分市	8 356	5 071	544	495	785	698	478	93
宮崎市	8 486	5 474	468	445	574	660	491	86
鹿児島市	11 312	6 935	549	714	755	997	750	164
那覇市	10 784	8 163	572	327	648	315	341	163

統計表 10 人工妊娠中絶件数・実施率（女子人口千対），都道府県別

(単位：件)

	総数	13歳未満	13歳	14歳	15歳	16歳	17歳	18歳	19歳
全 国	181 905	14	43	246	786	2 183	3 283	4 679	6 620
北 海 道	8 800	1	2	12	44	97	158	249	407
青 森	1 772	-	1	3	13	40	36	60	60
岩 手	1 990	-	1	1	4	13	20	44	67
宮 城	4 206	1	2	2	13	38	57	100	141
秋 田	1 321	-	-	1	2	9	17	32	36
山 形	1 360	-	-	1	-	16	19	31	47
福 島	3 211	-	1	1	12	41	70	77	97
茨 城	3 088	1	2	3	7	43	61	64	103
栃 木	2 867	-	-	1	9	33	42	65	92
群 馬	2 670	-	1	3	9	29	91	62	91
埼 玉	6 725	-	3	5	30	102	121	182	271
千 葉	6 096	1	1	8	23	66	121	282	289
東 京	25 846	1	5	10	73	166	282	467	863
神 奈 川	10 967	-	-	13	47	122	206	253	374
新 潟	2 885	-	-	1	9	25	58	58	84
富 山	1 119	-	-	-	-	16	22	26	28
石 川	1 567	-	-	2	6	12	21	42	54
福 井	991	-	-	1	4	5	14	24	39
山 梨	804	-	-	-	-	7	13	15	39
長 野	3 097	-	-	3	8	39	74	83	94
岐 阜	2 399	-	-	2	9	30	44	56	77
静 岡	4 791	-	2	3	13	52	75	112	171
愛 知	9 168	1	2	21	47	98	191	246	315
三 重	2 339	-	-	3	7	33	37	70	67
滋 賀	1 478	-	-	4	13	26	33	31	62
京 都	3 667	-	1	8	17	36	63	93	167
大 阪	14 459	-	2	29	69	186	278	387	525
兵 庫	6 090	-	-	6	30	87	110	148	190
奈 良	958	-	-	3	5	14	18	20	39
和 歌 山	1 331	-	-	7	11	26	36	50	49
鳥 取	1 089	-	-	-	3	14	16	27	37
島 根	817	-	-	-	3	12	18	10	26
岡 山	2 807	-	2	7	19	35	67	86	101
広 島	4 592	1	1	11	21	70	88	130	170
山 口	1 917	-	-	3	10	28	34	61	85
徳 島	999	-	-	1	7	10	14	21	30
香 川	1 400	-	-	3	5	24	37	38	57
愛 媛	2 124	2	-	2	11	32	51	54	70
高 知	1 213	-	-	3	9	18	22	27	39
福 岡	10 400	3	7	32	72	169	224	351	467
佐 賀	1 491	-	-	2	5	28	29	36	55
長 崎	2 312	-	-	-	13	36	57	72	92
熊 本	3 445	1	3	5	14	46	55	91	146
大 分	1 978	-	1	2	5	31	34	46	80
宮 崎	1 637	-	1	6	11	19	38	55	42
鹿 児 島	3 070	-	-	5	14	48	55	75	102
沖 縄	2 552	1	2	7	30	56	56	70	83

注：1)「実施率」は、分母に15～49歳の女子人口を用い、分子に50歳以上の数値を除いた「人工妊娠中絶件数」を用いて計算した。

20～24歳	25～29歳	30～34歳	35～39歳	40～44歳	45～49歳	50歳以上	不詳	実施率 ¹⁾	
39 851	36 594	36 621	33 111	16 558	1 281	17	18	6.9	全 国
2 162	1 748	1 681	1 500	671	68	-	-	8.2	北 海 道
342	318	370	346	167	16	-	-	7.3	青 森
380	399	436	401	211	13	-	-	8.6	岩 手
898	860	883	801	371	39	-	-	8.7	宮 城
247	251	322	268	128	6	1	1	7.6	秋 田
208	247	311	326	139	14	1	-	6.8	山 形
614	632	721	647	272	24	2	-	9.1	福 島
569	620	675	583	330	27	-	-	5.4	茨 城
580	595	570	602	261	16	-	1	7.4	栃 木
551	449	558	527	273	24	1	1	6.9	群 馬
1 263	1 209	1 407	1 346	723	61	2	-	4.3	埼 玉
1 179	1 104	1 183	1 155	632	52	-	-	4.7	千 葉
6 779	6 053	4 918	4 043	2 025	160	1	-	8.1	東 京
2 405	2 162	2 252	1 971	1 067	95	-	-	5.5	神 奈 川
540	536	666	616	271	20	1	-	6.7	新 潟
171	193	249	257	150	7	-	-	5.6	富 山
326	310	305	311	167	11	-	-	6.8	石 川
195	184	200	221	98	6	-	-	6.7	福 井
158	181	172	144	65	7	-	3	5.0	山 梨
565	567	638	653	340	29	1	3	7.8	長 野
458	446	487	507	268	15	-	-	5.9	岐 阜
940	921	975	986	499	42	-	-	6.7	静 岡
2 090	1 728	1 813	1 616	928	71	1	-	5.7	愛 知
435	472	507	456	233	19	-	-	6.5	三 重
265	235	276	342	175	16	-	-	4.9	滋 賀
880	672	681	658	370	20	-	1	6.6	京 都
3 480	3 076	2 738	2 356	1 231	100	2	-	7.4	大 阪
1 293	1 207	1 197	1 154	624	43	1	-	5.2	兵 庫
200	160	188	190	111	10	-	-	3.4	奈 良
259	233	276	247	130	7	-	-	7.4	和 歌 山
200	249	230	217	86	10	-	-	10.4	鳥 取
150	170	159	168	91	10	-	-	6.8	島 根
621	540	542	528	239	20	-	-	7.3	岡 山
1 056	950	878	775	418	21	2	-	8.1	広 島
420	352	375	357	176	16	-	-	7.5	山 口
190	206	207	212	88	9	-	4	7.0	徳 島
270	255	309	269	128	4	-	1	7.5	香 川
467	426	427	381	188	13	-	-	8.1	愛 媛
244	252	269	227	98	5	-	-	9.2	高 知
2 442	2 139	2 007	1 678	760	48	-	1	9.5	福 岡
286	293	331	290	124	11	1	-	9.3	佐 賀
503	457	486	380	204	12	-	-	9.0	長 崎
714	672	751	677	251	19	-	-	10.0	熊 本
406	393	441	353	178	8	-	-	9.1	大 分
266	328	341	350	170	10	-	-	7.9	宮 崎
627	639	679	585	230	10	-	1	9.7	鹿 児 島
557	505	534	434	199	17	-	1	8.2	沖 縄

参考 人口10万対比率及び人工妊娠中絶実施率の算出に用いた人口

都道府県別総人口・女子人口(15～49歳)
(単位：人)

	総人口	女子人口 (15～49歳)
全 国	127 083 000	26 278 000
北海道	5 400 000	1 075 000
青森	1 321 000	244 000
岩手	1 284 000	232 000
宮城	2 328 000	485 000
秋田	1 037 000	173 000
山形	1 131 000	201 000
福島	1 935 000	353 000
茨城	2 919 000	570 000
栃木	1 980 000	390 000
群馬	1 976 000	387 000
埼玉	7 239 000	1 547 000
千葉	6 197 000	1 291 000
東京都	13 390 000	3 173 000
神奈川県	9 096 000	1 999 000
新潟	2 313 000	430 000
富山	1 070 000	201 000
石川	1 156 000	230 000
福井	790 000	149 000
山梨	841 000	162 000
長野	2 109 000	396 000
岐阜	2 041 000	404 000
静岡県	3 705 000	719 000
愛知県	7 455 000	1 611 000
三重	1 825 000	359 000
滋賀	1 416 000	300 000
京都	2 610 000	559 000
大阪	8 836 000	1 946 000
兵庫県	5 541 000	1 168 000
奈良	1 376 000	285 000
和歌山	971 000	181 000
鳥取	574 000	105 000
島根	697 000	120 000
岡山	1 924 000	386 000
広島	2 833 000	568 000
山口	1 408 000	254 000
徳島	764 000	142 000
香川	981 000	186 000
愛媛	1 395 000	263 000
高知	738 000	132 000
福岡	5 091 000	1 090 000
佐賀	835 000	161 000
長崎	1 386 000	258 000
熊本	1 794 000	343 000
大分	1 171 000	218 000
宮崎	1 114 000	208 000
鹿児島	1 668 000	315 000
沖縄	1 421 000	311 000

資料：「人口推計（平成26年10月1日現在）」（総務省統計局）

年齢階級別女子人口(15～49歳)
(単位：人)

年齢階級	女子人口 (15～49歳)
総 数	26 278 000
15～19歳	2 930 000
15	576 000
16	585 000
17	583 000
18	584 000
19	603 000
20～24歳	3 013 000
25～29	3 264 000
30～34	3 678 000
35～39	4 277 000
40～44	4 837 000
45～49	4 279 000

資料：「人口推計（平成26年10月1日現在）」

(総務省統計局)

用語の定義

1 精神保健福祉関係

(1) 申請通報届出

精神保健及び精神障害者福祉に関する法律（以下「法」という。）第 22 条から第 26 条の 3 までの規定に基づき、一般・警察官等から、精神障害者又はその疑いのある者等について、最寄りの保健所長を経て都道府県知事に申請・通報又は届出がなされることをいう。

(2) 措置入院

法第 29 条に基づき、2 人以上の指定医が診察した結果が、その者が精神障害者であり、かつ入院させなければその精神障害のために自身を傷つけ又は他人に害を及ぼすおそれ（自傷他害のおそれ）があることで一致した場合に、都道府県知事が国若しくは都道府県立の精神科病院又は指定病院に入院させることができる制度をいう。

(3) 医療保護入院

法第 33 条に基づき、指定医又は特定医師が診察した結果、精神障害者であると診断され、入院の必要があると認められた者で家族等の同意がある場合に、精神科病院の管理者が患者本人の同意がなくても精神科病院に入院させることができる制度をいう。

(4) 精神障害者保健福祉手帳

法第 45 条に基づき、精神障害者が都道府県知事又は指定都市の市長に申請し、精神障害の状態にあると認められたときに交付される手帳をいう。

「1 級」とは、他人の援助を受けなければ、ほとんど自分の用を弁ずることができない程度、「2 級」とは、必ずしも他人の助けを借りる必要はないが、日常生活が困難な程度、「3 級」とは、日常生活又は社会生活に制限を受けるか、日常生活又は社会生活に制限を加えることを必要とする程度、をいう。

(5) 精神保健福祉センター

法第 6 条に基づく、精神保健の向上及び精神障害者の福祉の増進を図るための機関をいい、すべての都道府県・指定都市に設置されている。

2 栄養関係

(1) 特定給食施設

健康増進法第 20 条第 1 項に規定される施設で、特定かつ多数の者に対して継続的に 1 回 100 食以上又は 1 日 250 食以上の食事を供給する施設をいう。

(2) その他の給食施設

健康増進法第 18 条第 1 項第 2 号に規定する、特定かつ多数の者に対して継続的に食事を供給する施設のうち、「特定給食施設」に該当しない施設をいう。

3 生活衛生関係

(1) 興行場

映画、演劇、音楽、スポーツ、演芸等を公衆に見せ、又は聞かせる施設をいう。

(2) 簡易宿所営業

宿泊する場所を多人数で共用する構造及び設備を設けて行う営業（山小屋、ユースホステル、カプセルホテル等）をいう。

(3) 下宿営業

1 月以上の期間を単位として宿泊させる営業をいう。

(4) 一般公衆浴場

当該公衆浴場の入浴料金が、公衆浴場入浴料金の統制額の指定等に関する省令に基づく都道府県知事の統制を受け、かつ、当該施設の配置について都道府県の条例による規制の対象にされている施設をいう。

4 食品衛生関係

(1) 食品関係営業施設

食品衛生法に規定する営業の許可を要する施設 34 種と、食品衛生法上の営業許可を要しないが監視又は指導の対象となる施設（この報告では 11 種に分類）をいい、主な施設を計上している。

5 薬事関係

(1) 薬局

医薬品、医療機器等の品質、有効性及び安全性の確保等に関する法律第 2 条第 12 項に規定する、薬剤師が販売又は授与の目的で調剤の業務を行う場所をいう。

ただし、病院若しくは診療所又は飼育動物診療施設の調剤所を除く。

6 特定疾患（難病）関係

(1) 特定疾患医療受給者証

特定疾患治療研究事業の対象者（軽快者を除く。）として認定された者に交付されるものをいう。

注：特定疾患治療研究事業の対象疾患については、平成 27 年 1 月 1 日、難病の患者に対する医療等に関する法律の施行により、同法に基づく指定難病として指定され、特定疾患治療研究事業の対象疾患でなくなったことから、本概況においては、平成 26 年末現在の数値を掲載している。

ただし、スモン、難治性の肝炎のうち劇症肝炎、重症急性膵炎については、引き続き特定疾患治療研究事業の対象疾患であるため、平成 26 年度末現在の数値を掲載している。

(2) 特定疾患登録者証

特定疾患治療研究事業（軽快者基準の対象である 30 疾患）の対象者で、軽快者として認定された者に交付されるものをいう。

注：特定疾患登録者証は、平成 27 年 1 月 1 日、難病の患者に対する医療等に関する法律の施行により廃止されたことから、本概況においては、平成 26 年末現在の数値を掲載している。