

平成 26 年 10 月 30 日  
大臣官房統計情報部  
人口動態・保健社会統計課行政報告統計室  
室長 鈴木 知子  
衛生統計第一係  
(代表番号) 03(5253)1111 (内線 7511)  
(直通番号) 03(3595)2919

## 平成 25 年度衛生行政報告例の概況

### 目 次

	頁
衛生行政報告例の概要 .....	1
結果の概要 .....	2
1 精神保健福祉関係	
(1) 精神障害者申請通報届出数、入院形態別患者数 .....	2
(2) 精神障害者保健福祉手帳交付台帳登載数 .....	3
(3) 精神保健福祉センターにおける相談延人員 .....	3
2 栄養関係 .....	4
3 生活衛生関係 .....	5
4 食品衛生関係 .....	7
5 薬事関係 .....	8
6 母体保護関係 .....	9
7 特定疾患（難病）関係	
(1) 特定疾患医療受給者証所持者数 .....	11
(2) 特定疾患登録者証所持者数 .....	12
統計表一覧 .....	14
参考 人口 10 万対比率及び人工妊娠中絶実施率の算出に用いた人口 .....	29
用語の定義 .....	30

本概況に掲載しているものは、衛生行政報告例の年度報・隔年報のうち、年度報についてまとめたものである。

平成25年度衛生行政報告例の結果は、厚生労働省ホームページにも掲載しています。  
URL (<http://www.mhlw.go.jp/toukei/list/36-19.html>)

# 衛生行政報告例の概要

## 1 報告の目的

衛生行政報告例は、衛生関係諸法規の施行に伴う各都道府県、指定都市及び中核市における衛生行政の実態を把握し、衛生行政運営の基礎資料を得ることを目的とする。

## 2 報告の対象

都道府県、指定都市及び中核市

## 3 報告の種類

年度報（47表）及び隔年報（11表）とする。

## 4 報告の事項

精神保健福祉関係、栄養関係、衛生検査関係、生活衛生関係、食品衛生関係、乳肉衛生関係、医療関係、薬事関係、母体保護関係、特定疾患（難病）関係、狂犬病予防関係

## 5 報告の方法及び系統

(1) 都道府県知事、指定都市及び中核市の長は、所定の報告事項について定められた期限までに、厚生労働省大臣官房統計情報部長に提出する。

(2) 報告の系統は次のとおりである。

厚生労働省 ————— 都道府県・指定都市・中核市

## 6 利用上の注意

(1) 表章記号の規約

計数のない場合	—
減少数又は減少率の場合	△
比率が微小(0.05未満)の場合	0.0

(2) 掲載している割合の数値は四捨五入しているため、内訳の合計が「総数」に合わない場合がある。

(3) 人口10万対比率及び人工妊娠中絶実施率は、総務省統計局発表の「人口推計（平成25年10月1日現在）」により算出した。（29頁「参考 人口10万対比率及び人工妊娠中絶実施率の算出に用いた人口」参照）

(4) 本概況に掲載している平成22年度の数値については、東日本大震災の影響により、宮城県及び福島県の一部地域が含まれていない。

詳細は、各頁の表、図又は統計表の脚注に記載している。

# 結果の概要

## 1 精神保健福祉関係

### (1) 精神障害者申請通報届出数、入院形態別患者数

平成25年度の一般・警察官等からの「申請通報届出数」は23,177件で、前年度に比べ2,131件(10.1%)増加している。また、「申請通報届出のあった者のうち診察を受けた者数」は9,404人で、前年度に比べ327人(3.6%)増加している。(表1)

平成25年度末現在の「措置入院患者数」は1,482人で、前年度に比べ49人(3.2%)減少している(表1、図1)。

平成25年度の「医療保護入院届出数」は211,980件で、前年度に比べ2,433件(1.2%)増加している(表1、図2)。

表1 精神障害者申請通報届出数、入院形態別患者数の年次推移

	平成21年度 (2009)	22年度 <sup>1)</sup> ( '10)	23年度 ( '11)	24年度 ( '12)	25年度 ( '13)	対前年度	
						増減数	増減率 (%)
申請通報届出数(件) (各年度)	16 392	17 033	18 031	21 046	23 177	2 131	10.1
申請通報届出のあった者のうち 診察を受けた者数(人) (各年度)	7 749	7 873	7 910	9 077	9 404	327	3.6
措置入院患者数(人) (各年度末現在) (人口10万対)	1 579 1.2	1 515 1.2	1 512 1.2	1 531 1.2	1 482 1.2	△ 49	△ 3.2
医療保護入院届出数(件) (各年度) (人口10万対)	188 879 148.1	198 487 156.6	202 500 158.5	209 547 164.3	211 980 166.5	2 433	1.2

注：1)平成22年度は、東日本大震災の影響により、宮城県のうち仙台市以外の市町村が含まれていない。

図1 措置入院患者数の年次推移

各年(度)末現在

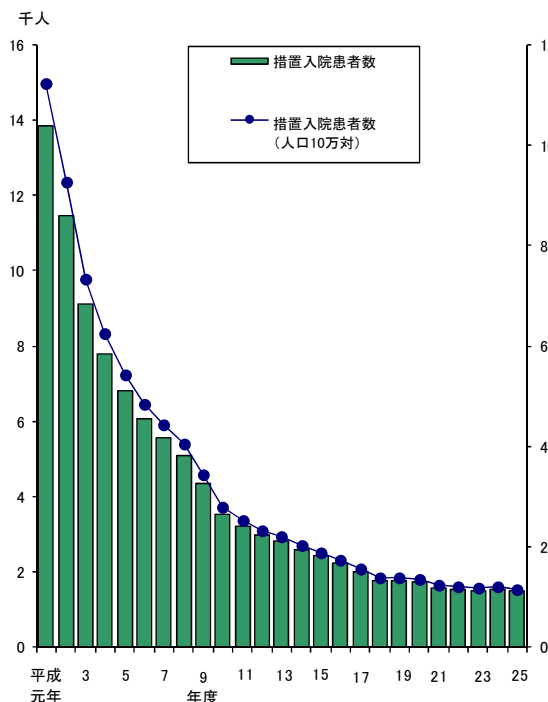
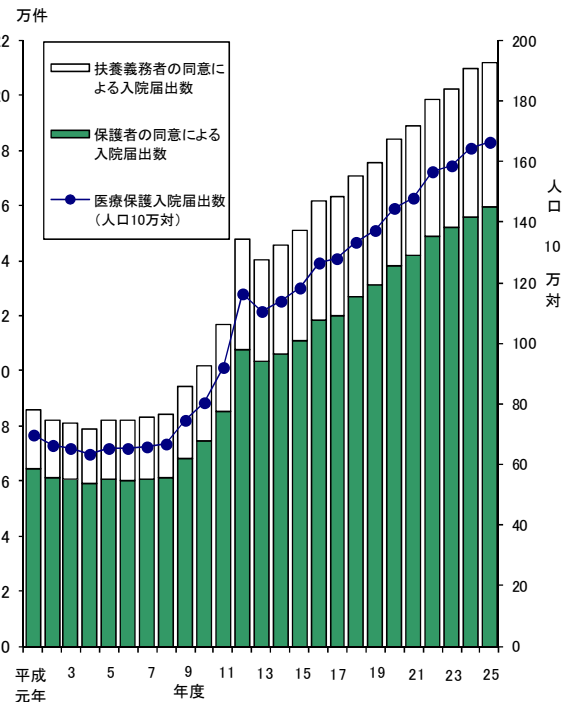


図2 医療保護入院届出数の年次推移

各年(度)



注：平成8年までは、暦年の数値である。

1)平成22年度は、東日本大震災の影響により、宮城県のうち仙台市以外の市町村が含まれていない。

(2) 精神障害者保健福祉手帳交付台帳登録数

平成 25 年度末現在の精神障害者保健福祉手帳交付台帳登録数（有効期限切れを除く。）は 751,150 人で、前年度に比べ 55,451 人（8.0%）増加している（表 2）。

表 2 精神障害者保健福祉手帳交付台帳登録数（有効期限切れを除く。）の年次推移  
（単位：人） 各年度末現在

	平成21年度 (2009)	22年度 <sup>1)</sup> ( ' 10)	23年度 ( ' 11)	24年度 ( ' 12)	25年度 ( ' 13)	対前年度	
						増減数	増減率 (%)
精神障害者保健福祉手帳 交付台帳登録数 (有効期限切れを除く。)	544 332	594 504	635 048	695 699	751 150	55 451	8.0
(人口10万対)	426.9	469.0	496.9	545.6	590.1		
1級	91 718	93 908	95 711	101 758	105 376	3 618	3.6
2級	335 047	368 041	394 283	430 516	460 538	30 022	7.0
3級	117 567	132 555	145 054	163 425	185 236	21 811	13.3

注：1)平成 22 年度は、東日本大震災の影響により、宮城県のうち仙台市以外の市町村が含まれていない。

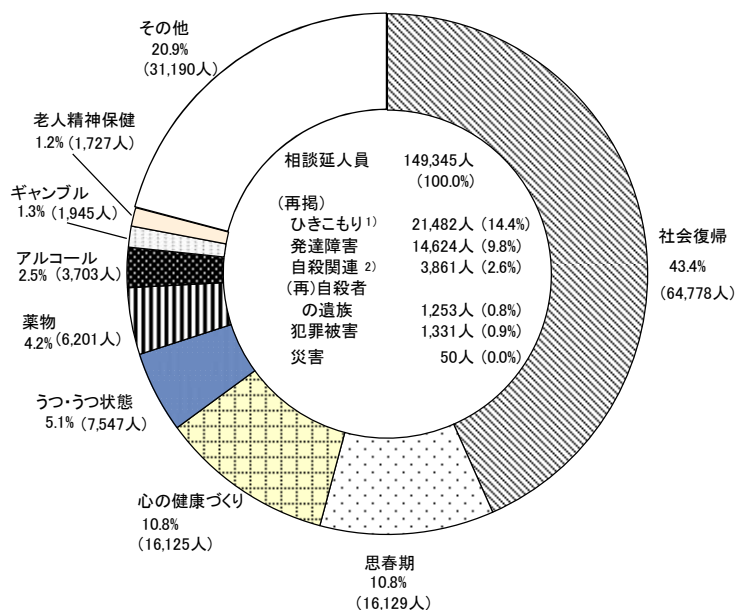
(3) 精神保健福祉センターにおける相談延人員

平成 25 年度の精神保健福祉センターにおける相談延人員は 149,345 人となっている。相談内容別にみると、「社会復帰」が 64,778 人（43.4%）と最も多く、次いで「思春期」16,129 人（10.8%）、「心の健康づくり」16,125 人（10.8%）となっている。

また、相談延人員のうち「（再掲）ひきこもり」は 21,482 人（14.4%）、「（再掲）発達障害」は 14,624 人（9.8%）となっている。（図 3）

図 3 精神保健福祉センターにおける相談内容別延人員

平成 25 年度



注：1)「ひきこもり」とは、仕事や学校に行かず、かつ家族以外の人との交流をほとんどせずに、6か月以上続けて自宅にひきこもっている状態にある7歳から49歳までの者をいう。  
2)「自殺関連」とは、相談内容が、自殺の危険、予告・通知、実行中、未遂、遺族等からの相談のいずれかに該当するものをいう。

## 2 栄養関係

平成25年度末現在の「給食施設」は87,139施設となっており、そのうち「特定給食施設」は49,111施設(56.4%)で、「その他の給食施設」は38,028施設(43.6%)となっている(表3、図4)。

特定給食施設の「指定施設」は2,776施設(3.2%)となっている(図4)。

「特定給食施設」の種類別構成割合をみると、「学校」(32.6%)が最も多く、次いで「児童福祉施設」(23.3%)、「事業所」(11.8%)となっている(図5)。

表3 給食施設数の年次推移

(単位：施設)						各年度末現在	
	平成21年度 (2009)	22年度 <sup>1)</sup> ( '10)	23年度 ( '11)	24年度 ( '12)	25年度 ( '13)	対前年度	
						増減数	増減率 (%)
給食施設	84 613	83 641	85 740	86 661	87 139	478	0.6
特定給食施設	47 432	46 761	48 238	48 746	49 111	365	0.7
学校	16 423	15 890	16 104	15 996	16 032	36	0.2
病院	5 704	5 645	5 761	5 753	5 688	△ 65	△ 1.1
介護老人保健施設	2 588	2 542	2 640	2 725	2 767	42	1.5
老人福祉施設	3 695	3 712	4 037	4 269	4 361	92	2.2
児童福祉施設	10 237	10 342	10 860	11 269	11 446	177	1.6
社会福祉施設	832	807	821	820	811	△ 9	△ 1.1
事業所	6 240	6 035	6 115	5 955	5 816	△ 139	△ 2.3
寄宿舎	606	603	603	583	563	△ 20	△ 3.4
矯正施設	120	114	117	117	121	4	3.4
自衛隊	197	182	192	194	193	△ 1	△ 0.5
一般給食センター	424	447	454	428	429	1	0.2
その他	366	442	534	637	884	247	38.8
その他の給食施設	37 181	36 880	37 502	37 915	38 028	113	0.3

注：1)平成22年度は、東日本大震災の影響により、宮城県のうち仙台市以外の市町村、福島県のうち郡山市及びいわき市以外の市町村が含まれていない。

図4 特定給食施設－その他の給食施設

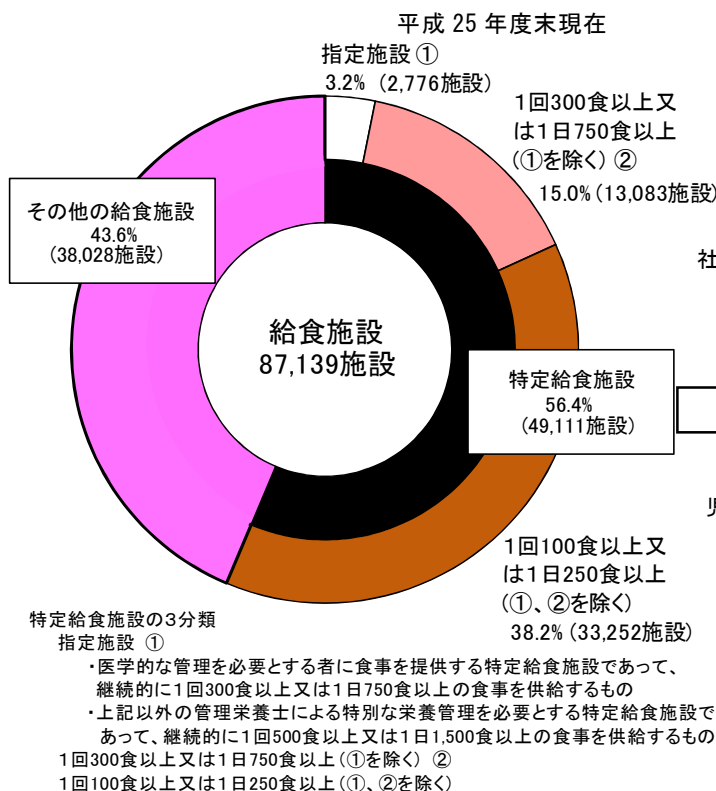
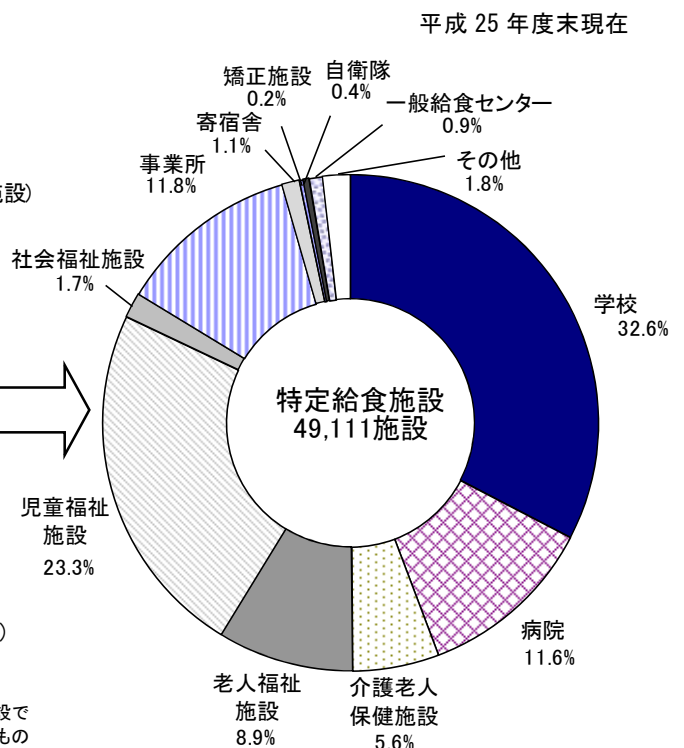


図5 特定給食施設の種類別構成割合



### 3 生活衛生関係

平成 25 年度末現在の生活衛生関係施設についてみると、「常設の興行場」は 4,782 施設で、前年度に比べ 24 施設 (0.5%) 減少しており、このうち「映画館」は 1,524 施設で、15 施設 (1.0%) 減少している。

「旅館業」は 79,519 施設で、前年度に比べ 893 施設 (1.1%) 減少しており、このうち「ホテル営業」は 9,809 施設で、13 施設 (0.1%) 増加、「旅館営業」は 43,363 施設で、1,381 施設 (3.1%) 減少している。

「公衆浴場」は 26,580 施設で、前年度に比べ 494 施設 (1.8%) 減少しており、このうち「一般公衆浴場」は 4,542 施設で、262 施設 (5.5%) 減少している。

「理容所」は 128,127 施設で、前年度に比べ 2,083 施設 (1.6%) 減少し、「美容所」は 234,089 施設で、2,955 施設 (1.3%) 増加している。

「クリーニング業」は 113,567 施設で、前年度に比べ 4,621 施設 (3.9%) 減少し、このうち「クリーニング所 (取次所を除く。)」は 32,005 施設で 1,101 施設 (3.3%) 減少している。(表 4)

表 4 生活衛生関係施設数の年次推移

(単位：施設)

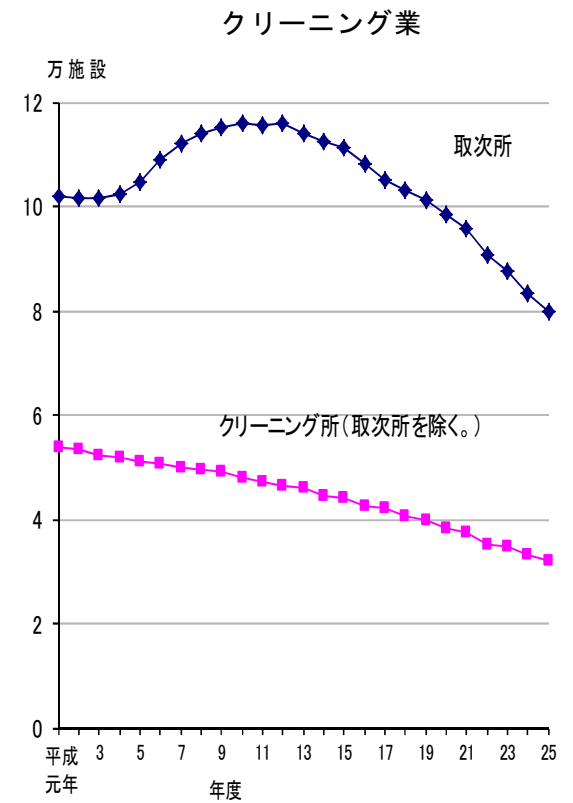
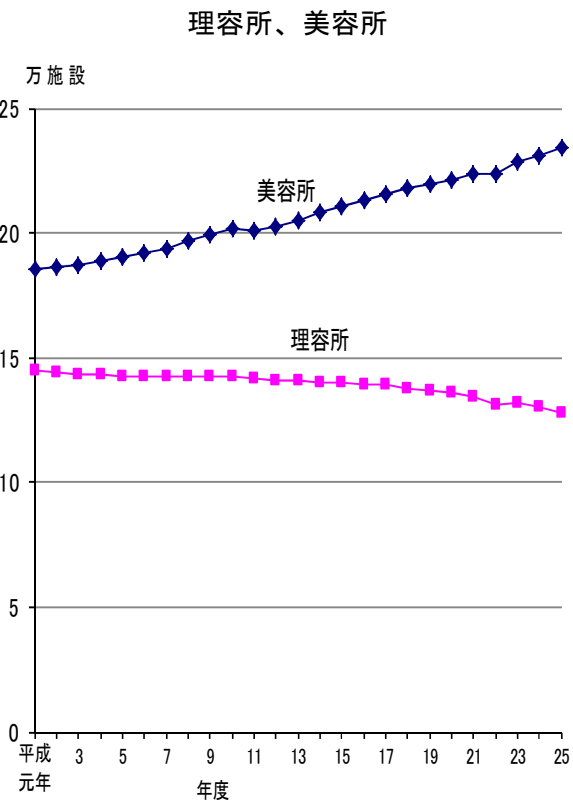
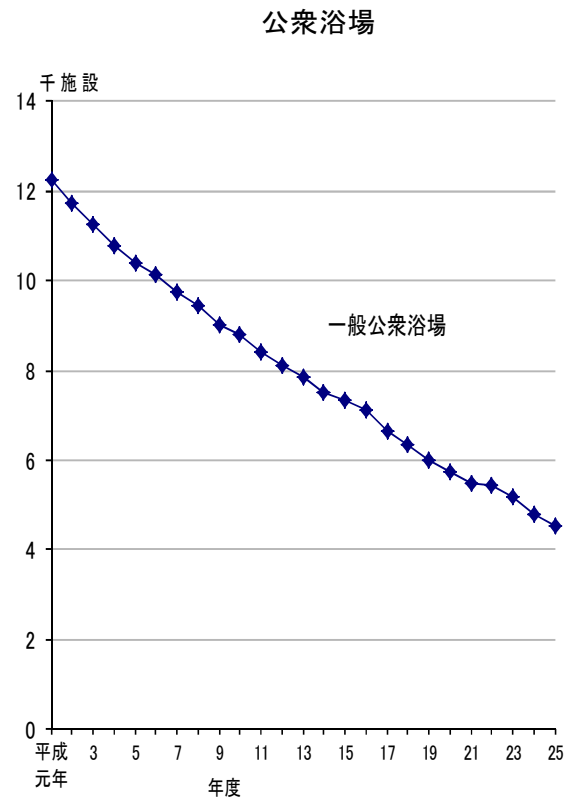
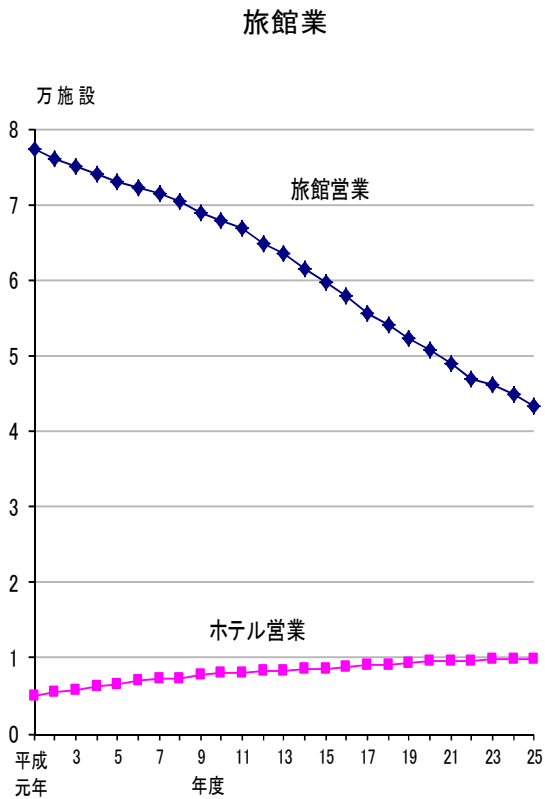
各年度末現在

	平成21年度 (2009)	22年度 <sup>1)</sup> ( ' 10)	23年度 ( ' 11)	24年度 ( ' 12)	25年度 ( ' 13)	対前年度	
						増減数	増減率 (%)
常設の興行場	4 921	4 849	4 855	4 806	4 782	△ 24	△ 0.5
映画館	1 702	1 654	1 602	1 539	1 524	△ 15	△ 1.0
スポーツ施設	394	373	382	373	364	△ 9	△ 2.4
その他	2 825	2 822	2 871	2 894	2 894	0	0.0
旅館業	82 952	81 087	81 404	80 412	79 519	△ 893	△ 1.1
ホテル営業	9 688	9 710	9 863	9 796	9 809	13	0.1
旅館営業	48 966	46 906	46 196	44 744	43 363	△ 1 381	△ 3.1
簡易宿所営業	23 429	23 719	24 506	25 071	25 560	489	2.0
下宿営業	869	752	839	801	787	△ 14	△ 1.7
公衆浴場	28 154	27 653	27 557	27 074	26 580	△ 494	△ 1.8
一般公衆浴場	5 494	5 449	5 189	4 804	4 542	△ 262	△ 5.5
その他	22 660	22 204	22 368	22 270	22 038	△ 232	△ 1.0
理容所	134 552	130 755	131 687	130 210	128 127	△ 2 083	△ 1.6
美容所	223 645	223 277	228 429	231 134	234 089	2 955	1.3
クリーニング業	133 584	126 925	123 845	118 188	113 567	△ 4 621	△ 3.9
クリーニング所 (取次所を除く。)	37 393	35 330	34 767	33 106	32 005	△ 1 101	△ 3.3
取次所	95 805	90 825	87 386	83 274	79 773	△ 3 501	△ 4.2
無店舗取次店	386	770	1 692	1 808	1 789	△ 19	△ 1.1

注：1)平成 22 年度は、東日本大震災の影響により、宮城県のうち仙台市以外の市町村、福島県の相双保健福祉事務所管轄内の市町村が含まれていない。

図6 主な生活衛生関係施設数の年次推移

各年(度)末現在



注：平成8年までは、暦年の数値である。

1)平成22年度は、東日本大震災の影響により、宮城県のうち仙台市以外の市町村、福島県の相双保健福祉事務所管轄内の市町村が含まれていない。

#### 4 食品衛生関係

平成 25 年度末現在の「許可を要する食品関係営業施設」は 2,494,569 施設、前年度に比べ 8,260 施設 (0.3%) 減少しており、「許可を要しない食品関係営業施設」は 1,356,795 施設で、前年度に比べ 3,346 施設 (0.2%) 増加している。

「許可を要する食品関係営業施設」について営業許可種別にみると、「飲食店営業」の 1,425,737 施設、「乳類販売業」の 250,836 施設、「喫茶店営業」の 238,510 施設が上位を占めているが、「乳類販売業」、「喫茶店営業」は前年度に比べ減少している。

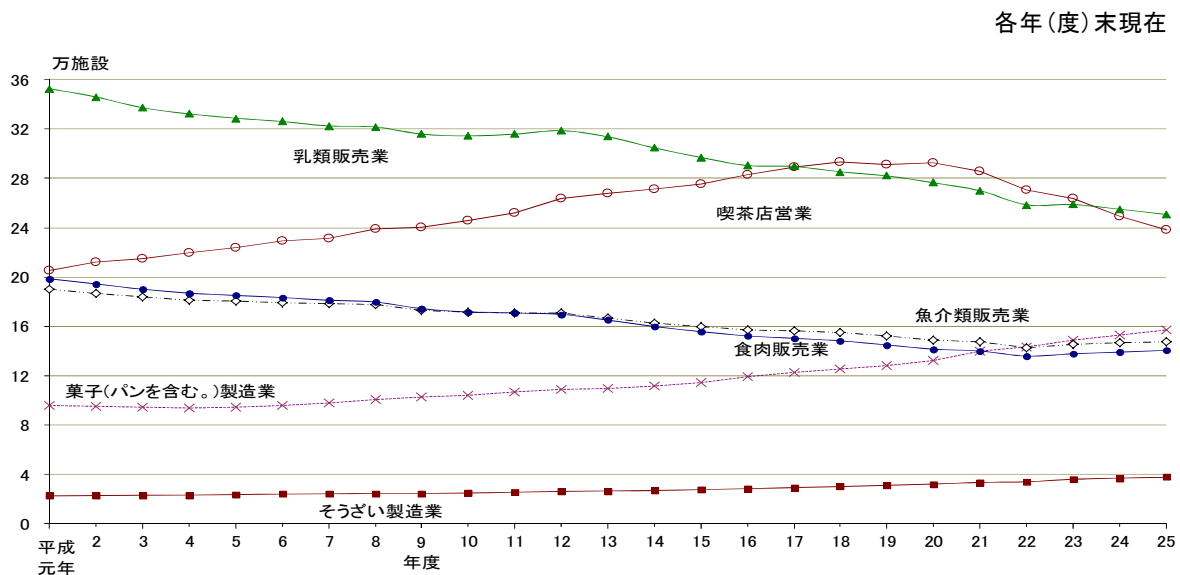
「菓子(パンを含む。)製造業」は 157,073 施設、「そうざい製造業」は 37,778 施設で、ともに年々増加している。(表 5、図 7)

表 5 主な食品関係営業施設数の年次推移

(単位：施設)		平成21年度 (2009)	22年度 <sup>1)</sup> ( '10)	23年度 ( '11)	24年度 ( '12)	25年度 ( '13)	各年度末現在	
							増減数	増減率 (%)
許可を要する食品関係営業施設		2 563 113	2 501 960	2 513 015	2 502 829	2 494 569	△ 8 260	△ 0.3
(再掲)	飲食店営業	1 446 479	1 419 489	1 424 504	1 424 792	1 425 737	945	0.1
	(再掲) 一般食堂・レストラン等	775 377	760 560	763 157	760 863	760 649	△ 214	△ 0.0
	(再掲) 仕出し屋・弁当屋	82 113	80 507	82 038	82 462	82 903	441	0.5
	菓子(パンを含む。)製造業	140 133	143 221	148 686	153 184	157 073	3 889	2.5
	魚介類販売業	147 714	142 939	145 509	146 617	147 416	799	0.5
	喫茶店営業	285 967	270 933	263 925	249 670	238 510	△ 11 160	△ 4.5
	乳類販売業	270 016	258 603	258 802	255 028	250 836	△ 4 192	△ 1.6
	食肉販売業	140 065	135 973	137 814	139 223	140 627	1 404	1.0
	豆腐製造業	10 681	9 881	9 548	9 059	8 518	△ 541	△ 6.0
	めん類製造業	11 694	11 579	11 727	11 686	11 582	△ 104	△ 0.9
そうざい製造業	33 506	34 054	36 081	37 067	37 778	711	1.9	
許可を要しない食品関係営業施設		1 374 494	1 342 983	1 353 085	1 353 449	1 356 795	3 346	0.2
(再掲)	そうざい販売業	166 239	162 854	163 446	163 483	163 054	△ 429	△ 0.3
	菓子(パンを含む。)販売業	273 505	263 435	263 879	262 769	261 757	△ 1 012	△ 0.4

注：1)平成 22 年度は、東日本大震災の影響により、宮城県のうち仙台市以外の市町村、福島県の相双保健福祉事務所管轄内の市町村が含まれていない。

図 7 営業許可種別にみた主な食品関係営業施設数の年次推移



注：平成 8 年までは、暦年の数値である。

1)平成 22 年度は、東日本大震災の影響により、宮城県のうち仙台市以外の市町村、福島県の相双保健福祉事務所管轄内の市町村が含まれていない。



## 5 薬事関係

平成25年度末現在の薬局数は57,071か所で、前年度に比べ1,274か所(2.3%)増加している(表6)。

また、人口10万人あたりの薬局数は44.8で、都道府県別にみると、佐賀県が62.9と最も多く、次いで山口県が58.2、広島県が57.3となっている。一方、福井県が34.5と最も少なく、次いで京都府、奈良県が36.7となっている。(図8)

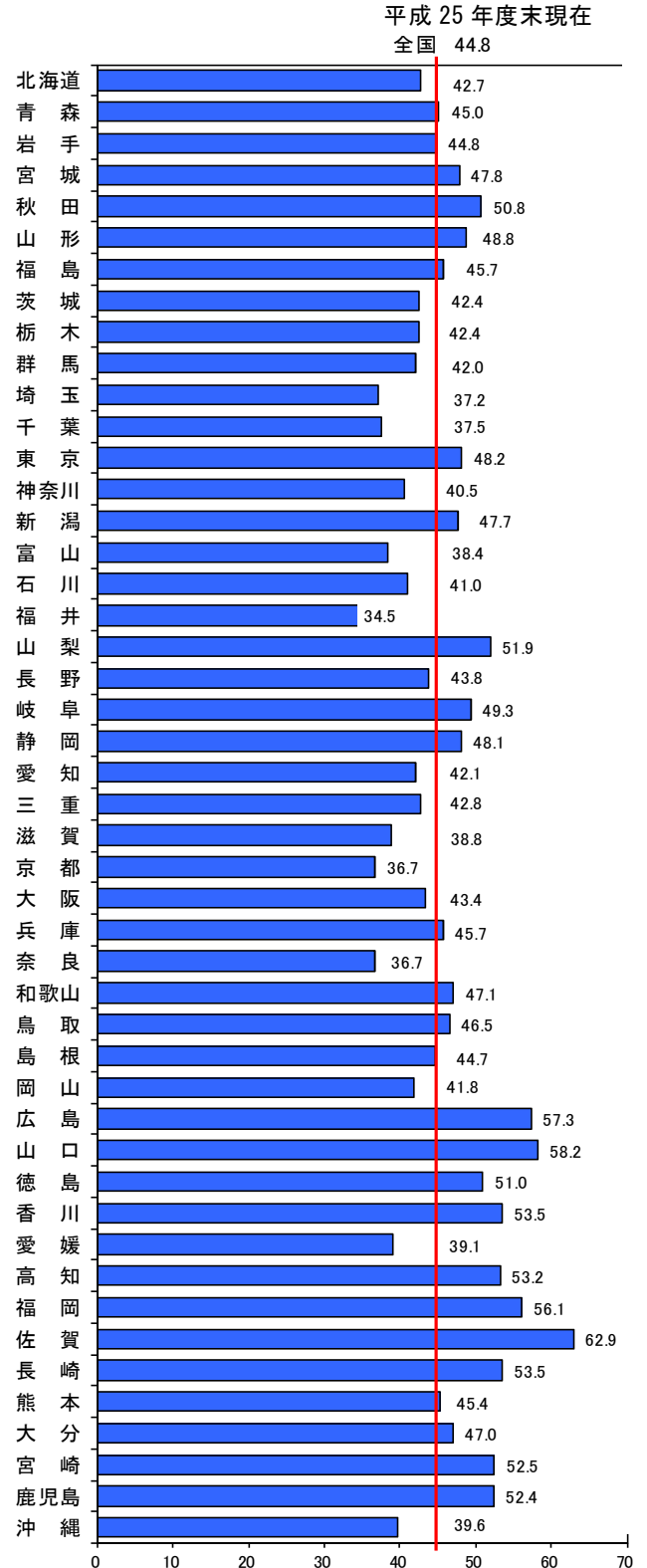
表6 都道府県別にみた薬局数

(単位：か所)

各年度末現在

	平成25年度 (2013)	24年度 (’12)	対前年度	
			増減数	増減率 (%)
全 国	57 071	55 797	1 274	2.3
北 海 道	2 321	2 293	28	1.2
青 森	601	584	17	2.9
岩 手	580	574	6	1.0
宮 城	1 113	1 108	5	0.5
秋 田	533	531	2	0.4
山 形	557	546	11	2.0
福 島	890	881	9	1.0
茨 城	1 242	1 204	38	3.2
栃 木	842	823	19	2.3
群 馬	834	805	29	3.6
埼 玉	2 685	2 596	89	3.4
千 葉	2 322	2 266	56	2.5
東 京	6 410	6 298	112	1.8
神 奈 川	3 680	3 610	70	1.9
新 潟	1 112	1 097	15	1.4
富 山	413	394	19	4.8
石 川	475	445	30	6.7
福 井	274	260	14	5.4
山 梨	440	434	6	1.4
長 野	929	892	37	4.1
岐 阜	1 012	994	18	1.8
静 岡	1 789	1 729	60	3.5
愛 知	3 132	3 055	77	2.5
三 重	784	762	22	2.9
滋 賀	550	527	23	4.4
京 都	960	913	47	5.1
大 阪	3 843	3 740	103	2.8
兵 庫	2 538	2 456	82	3.3
奈 良	507	489	18	3.7
和 歌 山	461	451	10	2.2
鳥 取	269	265	4	1.5
島 根	314	310	4	1.3
岡 山	807	791	16	2.0
広 島	1 626	1 617	9	0.6
山 口	826	822	4	0.5
徳 島	393	385	8	2.1
香 川	527	515	12	2.3
愛 媛	550	531	19	3.6
高 知	396	391	5	1.3
福 岡	2 857	2 786	71	2.5
佐 賀	528	524	4	0.8
長 崎	748	733	15	2.0
熊 本	818	812	6	0.7
大 分	554	548	6	1.1
宮 崎	588	588	0	0.0
鹿 児 島	880	867	13	1.5
沖 縄	561	555	6	1.1

図8 都道府県別にみた薬局数(人口10万対)



## 6 母体保護関係

平成25年度の人工妊娠中絶件数は186,253件で、前年度に比べ10,386件(5.3%)減少している。「20歳未満」について各歳で見ると、「19歳」が6,764件と最も多く、次いで「18歳」が4,807件となっている。

人工妊娠中絶実施率(15～49歳の女子人口千対)は7.0となっており、年齢階級別にみると、「20～24歳」が13.3、「25～29歳」が11.3となっている。「20歳未満」について各歳で見ると、「19歳」が11.2、「18歳」が8.0となっている。(表7、図9)

表7 人工妊娠中絶件数及び実施率の年次推移

	(単位：件)					各年度	
	平成21年度	22年度 <sup>1)</sup>	23年度	24年度	25年度	対前年度	
	(2009)	('10)	('11)	('12)	('13)	増減数	増減率(%)
総数	226 878	212 694	202 106	196 639	186 253	△ 10 386	△ 5.3
20歳未満	21 535	20 357	20 903	20 659	19 359	△ 1 300	△ 6.3
15歳未満	395	415	406	400	318	△ 82	△ 20.5
15歳	947	1 052	1 046	1 076	1 005	△ 71	△ 6.6
16歳	2 548	2 594	2 831	2 701	2 648	△ 53	△ 2.0
17歳	4 031	3 815	4 099	4 038	3 817	△ 221	△ 5.5
18歳	5 683	5 190	5 264	5 344	4 807	△ 537	△ 10.0
19歳	7 931	7 291	7 257	7 100	6 764	△ 336	△ 4.7
20～24歳	51 339	47 089	44 087	43 269	40 268	△ 3 001	△ 6.9
25～29歳	48 621	45 724	42 708	40 900	37 999	△ 2 901	△ 7.1
30～34歳	45 847	42 206	39 917	38 362	36 757	△ 1 605	△ 4.2
35～39歳	41 644	39 964	37 648	36 112	34 115	△ 1 997	△ 5.5
40～44歳	16 544	15 983	15 697	16 133	16 477	344	2.1
45～49歳	1 302	1 334	1 108	1 163	1 237	74	6.4
50歳以上	27	25	21	14	22	8	57.1
不詳	19	12	17	27	19	△ 8	△ 29.6
実 施 率 (女子人口千対)							
総数 <sup>2)</sup>	8.3	7.9	7.5	7.4	7.0		
20歳未満 <sup>3)</sup>	7.3	6.9	7.1	7.0	6.6		
15歳	1.6	1.8	1.8	1.8	1.7		
16歳	4.4	4.4	4.8	4.7	4.5		
17歳	6.8	6.5	6.9	6.8	6.6		
18歳	9.6	8.8	8.9	8.9	8.0		
19歳	12.9	12.4	12.1	12.0	11.2		
20～24歳	15.3	14.9	14.1	14.1	13.3		
25～29歳	13.2	12.7	12.0	11.8	11.3		
30～34歳	10.8	10.3	10.0	9.9	9.8		
35～39歳	8.7	8.3	7.9	7.8	7.6		
40～44歳	3.9	3.7	3.4	3.4	3.4		
45～49歳	0.3	0.3	0.3	0.3	0.3		

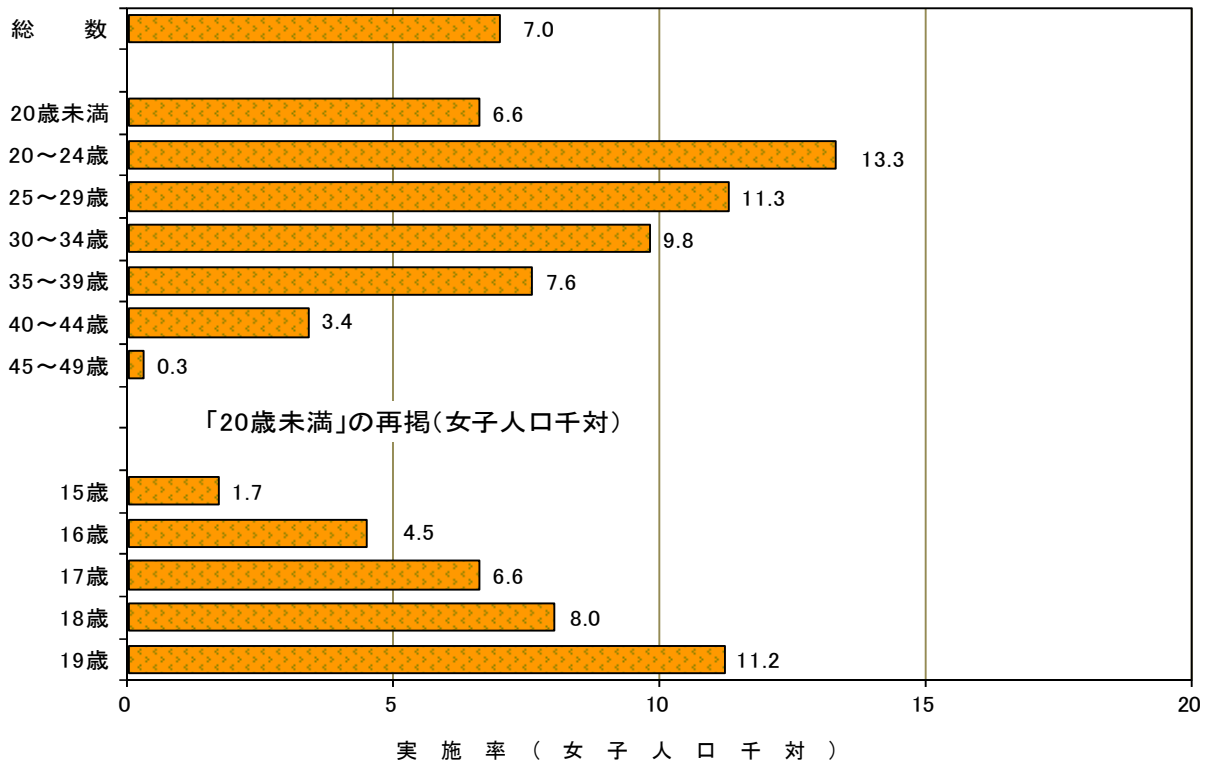
注：1)平成22年度は、東日本大震災の影響により、福島県の相双保健福祉事務所管轄内の市町村が含まれていない。

2)実施率の「総数」は、分母に15～49歳の女子人口を用い、分子に50歳以上の数値を除いた「人工妊娠中絶件数」を用いて計算した。

3)実施率の「20歳未満」は、分母に15～19歳の女子人口を用い、分子に15歳未満を含めた「人工妊娠中絶件数」を用いて計算した。

図9 年齢階級別にみた人工妊娠中絶実施率（女子人口千対）

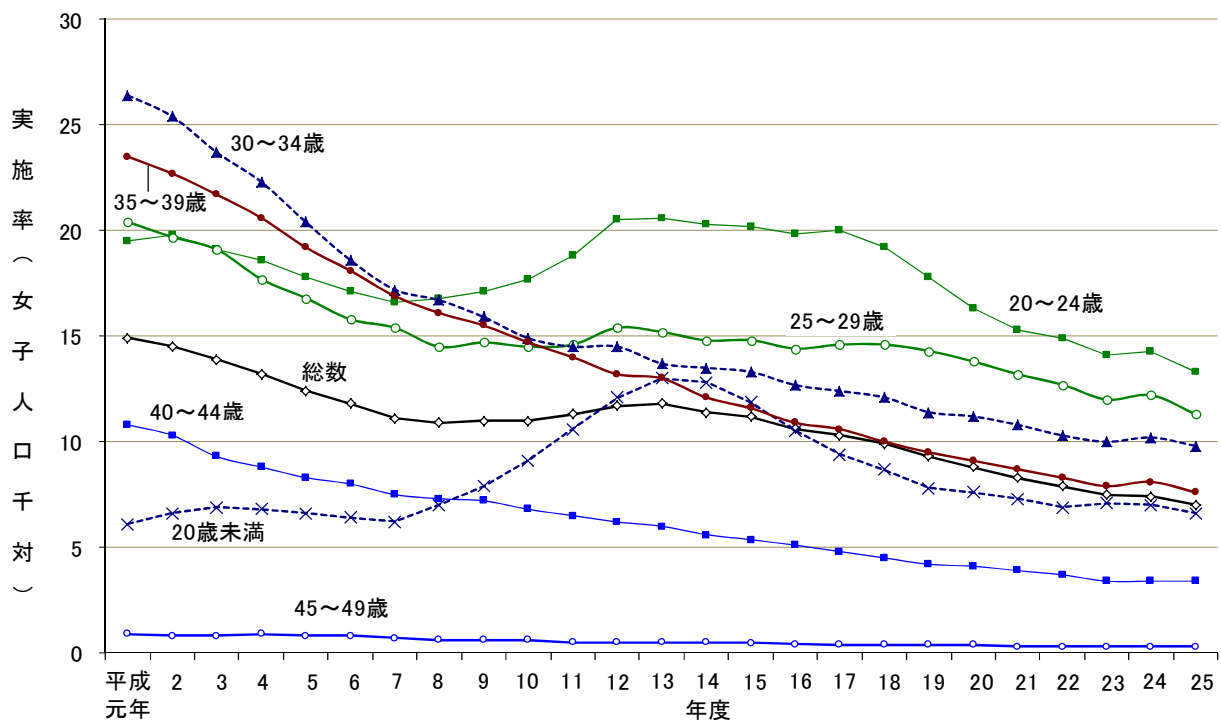
平成25年度



注：1) 「総数」は、分母に15～49歳の女子人口を用い、分子に50歳以上の数値を除いた「人工妊娠中絶件数」を用いて計算した。  
 2) 「20歳未満」は、分母に15～19歳の女子人口を用い、分子に15歳未満を含めた「人工妊娠中絶件数」を用いて計算した。

図10 年齢階級別にみた人工妊娠中絶実施率（女子人口千対）の年次推移

各年(度)



注：平成13年までは「母体保護統計報告」による暦年の数値であり、平成14年度以降は「衛生行政報告例」による年度の数値である。

1) 平成22年度は、東日本大震災の影響により、福島県の相双保健福祉事務所管轄内の市町村が含まれていない。

## 7 特定疾患（難病）関係

### (1) 特定疾患医療受給者証所持者数

平成25年度末現在の特定疾患医療受給者証所持者数は855,061人で、男は367,889人(43.0%)、女は487,172人(57.0%)となっている。また、人口10万対でみると671.7となっており、疾患別では「(12)潰瘍性大腸炎」が121.9と最も多く、次いで「(20)パーキンソン病関連疾患」が99.1となっている。(表8)

表8 特定疾患医療受給者証の所持者数

(単位：人)

平成25年度末現在

	特定疾患医療受給者証所持者数			
		(人口10万対)	男	女
総数 (構成割合：%)	855 061 (100.0)	671.7	367 889 (43.0)	487 172 (57.0)
(01) ベーチェット病	19 147	15.0	8 220	10 927
(02) 多発性硬化症	18 082	14.2	5 054	13 028
(03) 重症筋無力症	20 691	16.3	7 661	13 030
(04) 全身性エリテマトーデス	61 528	48.3	6 738	54 790
(05) スモン	1 473	1.2	359	1 114
(06) 再生不良性貧血	10 428	8.2	4 238	6 190
(07) サルコイドーシス	24 487	19.2	7 085	17 402
(08) 筋萎縮性側索硬化症	9 240	7.3	5 190	4 050
(09) 強皮症、皮膚筋炎及び多発性筋炎	49 631	39.0	8 719	40 912
(10) 特発性血小板減少性紫斑病	24 956	19.6	7 713	17 243
(11) 結節性動脈周囲炎	10 674	8.4	4 300	6 374
(12) 潰瘍性大腸炎	155 116	121.9	84 530	70 586
(13) 大動脈炎症候群	6 101	4.8	669	5 432
(14) ビュルガー病	6 979	5.5	6 066	913
(15) 天疱瘡	5 596	4.4	2 290	3 306
(16) 脊髄小脳変性症	26 250	20.6	12 584	13 666
(17) クローン病	38 271	30.1	27 031	11 240
(18) 難治性の肝炎のうち劇症肝炎	253	0.2	126	127
(19) 悪性関節リウマチ	6 433	5.1	1 883	4 550
(20) パーキンソン病関連疾患(進行性核上性麻痺、大脳皮質基底核変性症、パーキンソン病)	126 211	99.1	51 841	74 370
(21) アミロイドーシス	2 016	1.6	1 054	962
(22) 後縦靭帯骨化症	35 070	27.5	23 584	11 486
(23) ハンチントン病	897	0.7	377	520
(24) モヤモヤ病(ウィリス動脈輪閉塞症)	16 086	12.6	5 202	10 884
(25) ウェゲナー肉芽腫症	2 176	1.7	1 028	1 148
(26) 特発性拡張型(うっ血型)心筋症	26 556	20.9	19 976	6 580
(27) 多系統萎縮症(線条体黒質変性症、オリーブ橋小脳萎縮症、シャイ・ドレーガー症候群)	11 956	9.4	5 952	6 004
(28) 表皮水疱症(接合部型及び栄養障害型)	353	0.3	152	201
(29) 膿疱性乾癬	1 938	1.5	956	982
(30) 広範脊柱管狭窄症	5 632	4.4	3 749	1 883
(31) 原発性胆汁性肝硬変	21 013	16.5	2 800	18 213
(32) 重症急性膵炎	1 730	1.4	1 138	592
(33) 特発性大腿骨頭壊死症	16 035	12.6	8 950	7 085
(34) 混合性結合組織病	10 539	8.3	789	9 750
(35) 原発性免疫不全症候群	1 458	1.1	865	593
(36) 特発性間質性肺炎	7 697	6.0	5 186	2 511
(37) 網膜色素変性症	27 937	21.9	11 842	16 095
(38) プリオン病	487	0.4	173	314
(39) 肺動脈性肺高血圧症	2 587	2.0	803	1 784
(40) 神経線維腫症	3 794	3.0	1 653	2 141
(41) 亜急性硬化性全脳炎	88	0.1	54	34
(42) バッド・キアリ(Budd-Chiari)症候群	264	0.2	129	135
(43) 慢性血栓塞栓性肺高血圧症	2 140	1.7	539	1 601
(44) ラインゾーム病(ファブリー[Fabry]病含む。)	967	0.8	544	423
(45) 副腎白質ジストロフィー	195	0.2	186	9
(46) 家族性高コレステロール血症(ホモ接合体)	155	0.1	75	80
(47) 脊髄性筋萎縮症	797	0.6	482	315
(48) 球脊髄性筋萎縮症	1 094	0.9	1 089	5
(49) 慢性炎症性脱髄性多発神経炎	4 018	3.2	2 420	1 598
(50) 肥大型心筋症	3 616	2.8	2 148	1 468
(51) 拘束型心筋症	31	0.0	21	10
(52) ミトコンドリア病	1 246	1.0	547	699
(53) リンパ脈管筋腫症(LAM)	586	0.5	3	583
(54) 重症多形滲出性紅斑(急性期)	68	0.1	22	46
(55) 黄色靭帯骨化症	3 088	2.4	2 019	1 069
(56) 間脳下垂体機能障害 (PRL分泌異常症、ゴナドトロピン分泌異常症、ADH分泌異常症、下垂体性TSH分泌異常症、クッシング病、先端巨大症、下垂体機能低下症)	19 204	15.1	9 085	10 119

## (2) 特定疾患登録者証所持者数

平成 25 年度末現在の特定疾患登録者証所持者数は 68,807 人で、男は 27,977 人 (40.7%)、女は 40,830 人 (59.3%) となっている。また、人口 10 万対で見ると 54.1 となっており、疾患別では「(07)特発性血小板減少性紫斑病」が 10.9 と最も多く、次いで「(09)潰瘍性大腸炎」が 8.6 となっている。(表 9)

表 9 特定疾患登録者証の所持者数

(単位：人)

平成 25 年度末現在

	特定疾患登録者証所持者数			
		(人口10万対)	男	女
総数 (構成割合：%)	68 807 (100.0)	54.1	27 977 (40.7)	40 830 (59.3)
(01) ベーチェット病	2 073	1.6	698	1 375
(02) 重症筋無力症	1 454	1.1	461	993
(03) 全身性エリテマトーデス	3 647	2.9	433	3 214
(04) 再生不良性貧血	3 581	2.8	1 499	2 082
(05) サルコイドーシス	10 500	8.2	3 560	6 940
(06) 強皮症、皮膚筋炎及び多発性筋炎	1 832	1.4	428	1 404
(07) 特発性血小板減少性紫斑病	13 830	10.9	4 195	9 635
(08) 結節性動脈周囲炎	313	0.2	126	187
(09) 潰瘍性大腸炎	10 944	8.6	5 178	5 766
(10) 大動脈炎症候群	556	0.4	65	491
(11) ビュルガー病	577	0.5	491	86
(12) 天疱瘡	478	0.4	165	313
(13) クローン病	1 528	1.2	855	673
(14) 悪性関節リウマチ	72	0.1	26	46
(15) 後縦靭帯骨化症	6 863	5.4	4 702	2 161
(16) モヤモヤ病(ウリス動脈輪閉塞症)	2 609	2.0	880	1 729
(17) ウェゲナー肉芽腫症	97	0.1	43	54
(18) 表皮水疱症(接合部型及び栄養障害型)	10	0.0	5	5
(19) 膿疱性乾癬	48	0.0	14	34
(20) 広範脊柱管狭窄症	545	0.4	389	156
(21) 特発性大腿骨頭壊死症	5 750	4.5	3 171	2 579
(22) 混合性結合組織病	480	0.4	63	417
(23) 特発性間質性肺炎	543	0.4	316	227
(24) バッド・キアリ(Budd-Chiari)症候群	49	0.0	24	25
(25) 慢性炎症性脱髄性多発神経炎	28	0.0	12	16
(26) 肥大型心筋症	11	0.0	5	6
(27) 拘束型心筋症	-	-	-	-
(28) ミトコンドリア病	2	0.0	1	1
(29) 黄色靭帯骨化症	161	0.1	100	61
(30) 間脳下垂体機能障害 (PRL分泌異常症、ゴナドトロピン分泌異常症、ADH 分泌異常症、下垂体性TSH分泌異常症、 クッシング病、先端巨大症、下垂体機能低下症)	226	0.2	72	154



## 統計表一覧

- 統計表 1 措置入院患者数・医療保護入院届出数，年次別
- 統計表 2 主な生活衛生関係施設数，年次別
- 統計表 3 許可を要する主な食品関係営業施設数，年次別
- 統計表 4 年齢階級別人工妊娠中絶実施率（女子人口千対），年次別
- 統計表 5 精神障害者申請通報届出数・措置入院患者数・医療保護入院届出数・精神障害者保健福祉手帳交付台帳登載数（有効期限切れを除く。），都道府県－指定都市（再掲）別
- 統計表 6 精神保健福祉センターにおける主な相談内容別人員数，都道府県－指定都市（再掲）別
- 統計表 7 給食施設数，都道府県－指定都市－中核市（再掲）別
- 統計表 8 生活衛生関係施設（者）数，都道府県－指定都市－中核市（再掲）別
- 統計表 9 許可を要する主な食品関係営業施設数，都道府県－指定都市－中核市（再掲）別
- 統計表 10 人工妊娠中絶件数・実施率（女子人口千対），都道府県別

統計表 1 措置入院患者数・医療保護入院届出数, 年次別

	措置入院患者数(人) (各年(度)末現在)	措置入院患者数 (人口10万対) (各年(度)末現在)	医療保護入院 届出数(件) (各年(度))	医療保護入院 届出数(件) (各年(度))		医療保護入院 届出数 (人口10万対) (各年(度))
				保護者の同意による 入院届出数(件) (各年(度))	扶養義務者の同意に よる入院届出数(件) (各年(度))	
平成元年	13 843	11.2	85 900	64 190	21 710	69.7
2年	11 457	9.3	81 867	61 350	20 517	66.2
3年	9 120	7.3	81 155	60 794	20 361	65.4
4年	7 794	6.3	79 026	59 178	19 848	63.4
5年	6 793	5.4	81 911	60 456	21 455	65.6
6年	6 064	4.8	81 888	60 074	21 814	65.4
7年	5 570	4.4	82 881	60 432	22 449	66.0
8年	5 110	4.1	84 227	61 195	23 032	66.9
9年度	4 338	3.4	94 091	68 330	25 761	74.6
10年度	3 547	2.8	101 758	74 586	27 172	80.5
11年度	3 201	2.5	116 849	85 305	31 544	92.2
12年度	2 964	2.3	147 551	107 932	39 619	116.2
13年度	2 817	2.2	140 450	103 238	37 212	110.3
14年度	2 600	2.0	145 387	106 273	39 114	114.1
15年度	2 418	1.9	151 160	111 034	40 126	118.4
16年度	2 222	1.7	161 587	118 434	43 153	126.5
17年度	2 000	1.6	163 370	119 811	43 559	127.9
18年度	1 770	1.4	170 700	126 995	43 705	133.6
19年度	1 774	1.4	175 624	131 234	44 390	137.5
20年度	1 713	1.3	184 345	138 004	46 341	144.4
21年度	1 579	1.2	188 879	142 093	46 786	148.1
22年度 <sup>1)</sup>	1 515	1.2	198 487	148 913	49 574	156.6
23年度	1 512	1.2	202 500	152 156	50 344	158.5
24年度	1 531	1.2	209 547	156 006	53 541	164.3
25年度	1 482	1.2	211 980	159 764	52 216	166.5

注：平成8年までは、暦年の数値である。

1)平成22年度は、東日本大震災の影響により、宮城県のうち仙台市以外の市町村が含まれていない。

統計表 2 主な生活衛生関係施設数, 年次別

(単位：施設)

各年(度)末現在

	ホテル営業	旅館営業	一般公衆浴場	理容所	美容所	クリーニング所 (取次所を除く。)	取次所
平成元年	4 970	77 269	12 228	144 522	185 452	53 980	101 806
2年	5 374	75 952	11 725	144 214	186 506	53 477	101 385
3年	5 837	74 889	11 234	143 524	187 277	52 315	101 705
4年	6 231	73 899	10 783	143 045	188 582	51 669	102 141
5年	6 633	73 033	10 388	142 619	189 975	51 229	104 839
6年	6 923	72 325	10 112	142 715	192 111	50 699	109 117
7年	7 174	71 556	9 741	142 544	193 918	49 954	111 907
8年	7 412	70 393	9 461	142 718	196 512	49 563	113 991
9年度	7 769	68 982	9 020	142 809	198 889	49 215	115 010
10年度	7 944	67 891	8 790	142 786	201 379	48 103	115 896
11年度	8 110	66 766	8 422	141 321	200 682	47 324	115 703
12年度	8 220	64 831	8 117	140 911	202 434	46 595	115 752
13年度	8 363	63 388	7 851	140 599	205 204	45 848	113 953
14年度	8 518	61 583	7 516	140 374	208 311	44 505	112 607
15年度	8 686	59 754	7 324	140 130	210 795	44 041	111 068
16年度	8 811	58 003	7 130	139 548	213 313	42 664	108 089
17年度	8 990	55 567	6 653	138 855	215 719	41 998	105 134
18年度	9 180	54 107	6 326	137 292	217 769	40 638	103 061
19年度	9 442	52 295	6 009	136 768	219 573	39 632	101 191
20年度	9 603	50 846	5 722	135 615	221 394	38 165	98 586
21年度	9 688	48 966	5 494	134 552	223 645	37 393	95 805
22年度 <sup>1)</sup>	9 710	46 906	5 449	130 755	223 277	35 330	90 825
23年度	9 863	46 196	5 189	131 687	228 429	34 767	87 386
24年度	9 796	44 744	4 804	130 210	231 134	33 106	83 274
25年度	9 809	43 363	4 542	128 127	234 089	32 005	79 773

注：平成8年までは、暦年の数値である。

1)平成22年度は、東日本大震災の影響により、宮城県のうち仙台市以外の市町村、福島県の相双保健福祉事務所管轄内の市町村が含まれていない。



統計表3 許可を要する主な食品関係営業施設数、年次別

(単位：施設)

各年(度)末現在

	飲食店営業	菓子(パンを含む。)製造業	魚介類販売業	喫茶店営業	乳類販売業	食肉販売業	そうざい製造業
平成元年	1 448 985	96 162	190 256	205 195	352 758	198 595	22 670
2年	1 445 144	95 278	186 968	212 275	345 982	194 374	22 890
3年	1 434 480	94 228	183 631	215 012	337 271	190 162	23 094
4年	1 432 076	94 130	181 410	219 496	332 311	186 986	23 319
5年	1 436 024	94 719	180 466	223 885	328 764	185 162	23 652
6年	1 448 361	96 184	179 455	229 277	326 126	183 422	24 086
7年	1 460 686	97 817	178 159	231 571	322 504	181 184	24 342
8年	1 480 669	100 412	177 467	239 282	321 723	179 810	24 602
9年度	1 475 160	102 513	173 192	240 152	315 863	174 403	24 641
10年度	1 485 701	104 400	171 478	245 868	314 431	171 734	24 982
11年度	1 502 891	106 717	171 040	252 134	315 833	170 922	25 646
12年度	1 544 720	109 119	170 755	263 940	318 665	169 766	26 220
13年度	1 546 154	109 904	167 020	267 671	313 720	165 101	26 631
14年度	1 537 720	111 780	162 838	271 536	304 720	159 919	26 986
15年度	1 526 198	114 556	159 674	275 202	296 997	155 791	27 715
16年度	1 506 751	119 221	157 233	282 853	290 471	152 317	28 445
17年度	1 503 459	122 460	156 709	289 088	289 644	150 397	29 363
18年度	1 496 480	125 454	155 011	293 402	285 378	148 324	30 222
19年度	1 479 218	128 178	152 308	291 587	282 056	144 981	31 228
20年度	1 457 371	132 451	149 089	292 889	276 516	141 571	32 220
21年度	1 446 479	140 133	147 714	285 967	270 016	140 065	33 506
22年度 <sup>1)</sup>	1 419 489	143 221	142 939	270 933	258 603	135 973	34 054
23年度	1 424 504	148 686	145 509	263 925	258 802	137 814	36 081
24年度	1 424 792	153 184	146 617	249 670	255 028	139 223	37 067
25年度	1 425 737	157 073	147 416	238 510	250 836	140 627	37 778

注：平成8年までは、暦年の数値である。

1) 平成22年度は、東日本大震災の影響により、宮城県のうち仙台市以外の市町村、福島県の相双保健福祉事務所管轄内の市町村が含まれていない。

統計表4 年齢階級別人工妊娠中絶実施率(女子人口千対)、年次別

各年(度)

	総数 <sup>1)</sup>	20歳未満 <sup>2)</sup>	20～24歳	25～29歳	30～34歳	35～39歳	40～44歳	45～49歳
平成元年	14.9	6.1	19.5	20.4	26.4	23.5	10.8	0.9
2年	14.5	6.6	19.8	19.7	25.4	22.7	10.3	0.8
3年	13.9	6.9	19.1	19.1	23.7	21.7	9.3	0.8
4年	13.2	6.8	18.6	17.7	22.3	20.6	8.8	0.9
5年	12.4	6.6	17.8	16.8	20.4	19.2	8.3	0.8
6年	11.8	6.4	17.1	15.8	18.6	18.1	8.0	0.8
7年	11.1	6.2	16.6	15.4	17.2	16.9	7.5	0.7
8年	10.9	7.0	16.8	14.5	16.7	16.1	7.3	0.6
9年	11.0	7.9	17.1	14.7	15.9	15.5	7.2	0.6
10年	11.0	9.1	17.7	14.5	14.9	14.7	6.8	0.6
11年	11.3	10.6	18.8	14.6	14.5	14.0	6.5	0.5
12年	11.7	12.1	20.5	15.4	14.5	13.2	6.2	0.5
13年	11.8	13.0	20.6	15.2	13.7	13.0	6.0	0.5
14年度	11.4	12.8	20.3	14.8	13.5	12.1	5.6	0.5
15年度	11.2	11.9	20.2	14.8	13.3	11.6	5.4	0.5
16年度	10.6	10.5	19.8	14.4	12.7	10.9	5.1	0.4
17年度	10.3	9.4	20.0	14.6	12.4	10.6	4.8	0.4
18年度	9.9	8.7	19.2	14.6	12.1	10.0	4.5	0.4
19年度	9.3	7.8	17.8	14.3	11.4	9.5	4.2	0.4
20年度	8.8	7.6	16.3	13.8	11.2	9.1	4.1	0.4
21年度	8.3	7.3	15.3	13.2	10.8	8.7	3.9	0.3
22年度 <sup>3)</sup>	7.9	6.9	14.9	12.7	10.3	8.3	3.7	0.3
23年度	7.5	7.1	14.1	12.0	10.0	7.9	3.4	0.3
24年度	7.4	7.0	14.1	11.8	9.9	7.8	3.4	0.3
25年度	7.0	6.6	13.3	11.3	9.8	7.6	3.4	0.3

注：平成13年までは「母体保護統計報告」による暦年の数値であり、平成14年度以降は「衛生行政報告例」による年度の数値である。

1) 「総数」は、分母に15～49歳の女子人口を用い、分子に50歳以上の数値を除いた「人工妊娠中絶件数」を用いて計算した。

2) 「20歳未満」は、分母に15～19歳の女子人口を用い、分子に15歳未満を含めた「人工妊娠中絶件数」を用いて計算した。

3) 平成22年度は、東日本大震災の影響により、福島県の相双保健福祉事務所管轄内の市町村が含まれていない。

統計表 5 精神障害者申請通報届出数・措置入院患者数・医療保護入院届出数・精神障害者保健福祉手帳交付台帳登載数（有効期限切れを除く。），都道府県—指定都市（再掲）別

	申請通報届出数(件) (平成25年度)	措置入院患者数(人) (平成25年度末)	医療保護入院届出数(件) (平成25年度)	精神障害者保健福祉手帳 交付台帳登載数(人) (有効期限切れを除く。) (平成25年度末)
<b>全 国</b>	23 177	1 482	211 980	751 150
北 海 道	1 206	43	10 135	35 755
青 森	121	9	3 931	9 918
岩 手	150	11	1 898	7 242
宮 城	284	18	3 751	11 062
秋 田	45	1	2 642	5 243
山 形	170	19	3 128	4 972
福 島	292	29	3 463	9 571
茨 城	362	39	3 889	12 390
栃 木	431	61	2 597	8 614
群 馬	393	13	2 739	8 724
埼 玉	1 094	113	12 017	37 970
千 葉	1 865	73	7 715	31 393
東 京	3 161	224	20 689	79 646
神 奈 川	1 733	74	12 694	60 561
新 潟	275	21	4 765	13 251
富 山	140	18	1 566	4 888
石 川	85	14	3 307	5 698
福 井	136	6	1 625	4 671
山 梨	120	11	1 754	4 491
長 野	393	52	2 899	15 158
岐 阜	720	8	2 980	11 690
静 岡	809	26	4 503	16 712
愛 知	1 150	48	7 847	48 767
三 重	228	17	3 034	10 000
滋 賀	217	4	1 436	5 917
京 都	526	17	4 329	14 928
大 阪	1 096	43	15 810	68 296
兵 庫	854	11	8 499	33 119
奈 良	179	8	2 251	6 607
和 歌 山	266	2	1 120	5 718
鳥 取	57	8	1 473	4 693
島 根	126	15	1 771	4 736
岡 山	386	19	3 840	9 787
広 島	517	66	4 402	24 438
山 口	204	9	3 822	9 245
徳 島	356	14	1 208	3 948
香 川	304	15	837	4 343
愛 媛	308	14	2 580	6 625
高 知	127	13	2 113	3 988
福 岡	849	93	10 616	30 481
佐 賀	99	32	2 362	4 133
長 崎	189	25	2 282	9 036
熊 本	220	40	4 968	13 862
大 分	212	20	2 110	6 662
宮 崎	102	10	1 612	6 190
鹿 児 島	369	11	3 110	9 546
沖 縄	251	45	3 861	6 465
<b>指定都市(再掲)</b>				
札 幌 市	533	11	4 895	17 174
仙 台 市	98	3	1 835	6 459
さいたま市	257	14	1 337	6 976
千葉市	331	17	1 529	5 384
横 浜 市	719	27	5 525	26 475
川 崎 市	240	10	1 589	8 843
相 模 原 市	124	11	771	5 578
新 潟 市	108	6	1 681	4 383
静 岡 市	213	7	929	3 521
浜 松 市	112	2	1 144	4 514
名 古 屋 市	490	19	2 701	18 588
京 都 市	403	13	1 498	12 127
大 阪 市	558	6	948	25 486
堺 市	262	8	3 556	6 627
神 戸 市	288	5	2 610	12 816
岡 山 市	168	6	2 319	4 182
広 島 市	284	22	2 530	11 873
北 九 州 市	210	12	1 722	6 185
福 岡 市	289	31	2 253	10 333
熊 本 市	77	15	2 404	6 567

統計表6 精神保健福祉センターにおける主な相談内容別人員数，都道府県－指定都市（再掲）別  
 (単位：人) 平成25年度

	精神保健福祉センターにおける主な相談内容																
	実人員	延 人 員										(再掲) ひきこもり	(再掲) 発達障害	(再掲) 自殺関連	(再掲) 自殺者の遺族	(再掲) 犯罪被害	(再掲) 災 害
		総 数	老 人 精神保健	社会復帰	アルコール	薬 物	ギャンブル	思春期	心の健康 づくり	うつ・ うつ状態	その他						
<b>全 国</b>	<b>29 012</b>	<b>149 345</b>	<b>1 727</b>	<b>64 778</b>	<b>3 703</b>	<b>6 201</b>	<b>1 945</b>	<b>16 129</b>	<b>16 125</b>	<b>7 547</b>	<b>31 190</b>	<b>21 482</b>	<b>14 624</b>	<b>3 861</b>	<b>1 253</b>	<b>1 331</b>	<b>50</b>
北海道	380	1 030	1	20	9	8	209	19	102	40	622	152	378	111	59	4	-
青森	113	416	2	52	1	2	-	27	17	10	305	239	66	42	38	1	-
岩手	248	675	4	85	63	2	-	28	116	187	190	200	8	68	41	5	32
宮城	471	2 838	1	1 369	19	-	4	306	910	77	152	567	77	25	3	-	7
秋田	99	205	1	87	3	-	1	6	22	7	78	106	4	3	2	-	-
山形	131	1 159	-	5	285	1	-	699	2	12	155	439	302	66	64	-	-
福島	64	78	-	13	11	6	3	3	26	3	13	5	3	-	-	-	-
茨城	360	1 402	7	78	45	16	17	74	231	80	854	71	74	8	1	2	5
栃木	329	2 168	3	135	1	56	14	306	77	570	1 006	94	254	71	32	22	-
群馬	230	285	5	4	17	18	2	53	83	10	93	70	29	11	8	-	-
埼玉	8 537	16 499	313	4 800	445	179	125	1 015	2 278	409	6 935	2 055	725	680	111	6	-
千葉	1 314	1 909	37	248	80	30	31	233	401	126	723	158	45	35	-	6	-
東京	2 072	51 236	163	43 025	1 470	3 111	658	2 069	235	101	404	235	203	110	12	14	-
神奈川	742	2 068	5	639	354	172	22	74	19	237	546	319	64	37	21	-	-
新潟	400	618	8	65	11	2	6	71	221	32	202	94	8	12	10	-	-
富山	735	4 090	68	1 554	9	-	55	531	287	141	1 445	1 153	149	80	18	176	6
石川	449	2 044	7	147	11	25	19	830	486	232	287	866	368	121	-	-	-
福井	362	1 982	29	194	12	12	25	150	1 150	202	208	162	5	23	16	-	-
山梨	203	1 349	2	93	17	1	-	629	548	36	23	685	234	74	61	-	-
長野	386	2 287	-	179	64	40	49	78	232	108	1 537	257	1 240	96	96	-	-
岐阜	97	171	-	1	2	2	1	-	163	1	1	70	2	31	24	2	-
静岡	644	2 675	18	49	168	298	58	896	436	469	283	1 033	38	241	114	37	-
愛知	358	1 113	2	176	3	89	11	47	552	136	97	486	90	104	33	-	-
三重	84	145	-	43	15	13	28	17	12	12	5	48	3	23	10	-	-
滋賀	310	1 799	12	121	50	13	85	1 252	48	35	183	1 401	211	40	12	15	-
京都	556	1 513	1	137	57	19	66	229	502	42	460	418	25	396	47	23	-
大阪	3 105	21 885	836	7 353	85	1 427	11	2 030	3 492	2 564	4 087	3 722	5 865	512	161	892	-
兵庫	284	1 095	15	225	18	151	57	375	31	100	123	443	14	40	12	-	-
奈良	49	194	2	1	4	3	-	-	1	4	179	5	1	143	39	-	-
和歌山	117	238	2	2	5	3	2	6	45	-	173	35	-	85	72	-	-
鳥取	661	4 184	3	438	6	14	23	1 429	133	143	1 995	498	1 567	48	4	48	-
島根	96	152	3	4	6	9	21	14	91	1	3	17	7	9	5	-	-
岡山	492	4 048	62	154	77	12	4	147	276	271	3 045	770	208	120	23	23	-
広島	667	3 646	29	674	31	344	21	520	158	417	1 452	644	1 044	70	23	12	-
山口	72	215	-	26	3	5	4	-	21	15	141	134	-	3	-	-	-
徳島	251	832	2	265	9	3	-	396	84	59	14	272	246	29	-	-	-
香川	206	867	1	5	8	9	2	130	591	71	50	342	16	13	3	1	-
愛媛	279	1 420	4	68	19	8	23	984	87	144	83	594	236	10	-	1	-
高知	439	1 658	4	164	14	8	113	67	678	86	524	793	244	43	2	7	-
福岡	755	2 086	28	815	17	37	14	34	218	99	824	585	22	56	15	-	-
佐賀	162	301	1	6	66	3	28	70	86	26	15	28	12	8	-	31	-
長崎	135	316	2	2	6	8	36	4	3	14	241	197	7	1	1	-	-
熊本	728	2 180	23	325	44	21	36	184	912	110	525	513	255	122	48	3	-
大分	290	1 449	4	920	29	12	33	12	35	6	398	466	225	4	1	-	-
宮崎	240	298	7	7	17	2	15	52	7	27	164	4	33	12	1	-	-
鹿児島	220	432	7	1	10	7	9	32	19	65	282	31	14	23	10	-	-
沖縄	90	95	3	4	7	-	4	1	1	10	65	6	3	2	-	-	-
<b>指定都市(再掲)</b>																	
札幌市	117	167	1	20	7	3	19	5	35	11	66	41	42	10	1	1	-
仙台市	358	2 397	1	1 369	6	-	-	206	734	32	49	441	73	17	3	-	7
さいたま市	806	3 575	21	220	190	52	103	715	2 006	125	143	1 555	500	158	63	6	-
千葉市	1 227	1 756	32	214	80	14	31	232	379	109	665	154	40	35	-	1	-
横浜市	55	95	-	3	49	16	-	-	4	6	17	9	1	10	10	-	-
川崎市	578	1 829	5	614	279	140	20	39	12	228	492	240	62	23	10	-	-
相模原市	108	143	-	22	26	16	2	35	3	3	36	70	1	3	-	-	-
新潟市	324	493	8	61	11	2	6	53	171	28	153	39	6	12	10	-	-
静岡市	314	960	18	45	6	3	3	18	283	373	211	68	35	160	34	-	-
浜松市	277	1 578	-	2	148	271	55	858	78	95	71	873	-	80	80	37	-
名古屋市	191	191	2	12	3	18	6	24	14	80	32	8	-	9	8	-	-
京都市	429	994	-	3	55	15	42	229	362	40	248	340	16	390	46	23	-
大阪市	106	152	-	-	-	38	-	37	-	2	75	23	3	51	50	-	-
堺市	334	2 533	2	1	1	174	10	-	3	8	2 334	2 089	177	38	38	-	-
神戸市	33	34	-	16	5	1	-	9	-	1	2	-	-	1	-	-	-
岡山市	274	1 153	34	6	34	10	4	107	46	1	911	524	67	102	23	-	-
広島市	338	741	3	190	8	3	2	21	158	1	355	177	22	3	2	-	-
北九州市	43	43	1	4	1	2	-	1	9	8	17	2	2	11	-	-	-
福岡市	295	462	23	52	12	7	4	17	163	18	166	35	9	36	12	-	-
熊本市	486	1 340	19	284	28	9	31	84	309	70	506	226	190	70	14	3	-

統計表7 給食施設数，都道府県—指定都市—中核市（再掲）別

(2-1) (単位：施設)

平成25年度末現在

	給食施設	特定給食施設	(再掲)							その他の給食施設
			学校	病院	介護老人保健施設	老人福祉施設	児童福祉施設	社会福祉施設	事業所	
全 国	87 139	49 111	16 032	5 688	2 767	4 361	11 446	811	5 816	38 028
北 海 道	3 529	1 914	709	387	138	165	267	54	83	1 615
青 森	828	341	108	49	40	31	83	4	5	487
岩 手	801	388	126	68	42	41	75	6	11	413
宮 城	1 244	749	227	107	72	69	161	12	59	495
秋 田	689	469	167	61	50	57	88	11	6	220
山 形	847	468	140	52	34	79	95	9	31	379
福 島	1 542	746	276	95	57	88	104	7	87	796
茨 城	1 950	1 063	273	109	84	107	233	12	199	887
栃 木	1 464	953	320	88	37	73	213	23	158	511
群 馬	1 344	916	233	92	36	92	282	19	136	428
埼 玉	4 242	2 336	759	238	130	247	557	33	309	1 906
千 葉	2 917	2 140	710	215	135	210	508	39	228	777
東 京	9 094	5 307	1 934	402	134	353	1 187	56	1 046	3 787
神 奈 川	4 949	2 897	940	246	162	315	567	61	544	2 052
新 潟	2 746	1 244	486	113	83	112	337	8	69	1 502
富 山	1 122	611	152	80	34	65	154	6	93	511
石 川	1 078	639	167	59	30	65	212	11	60	439
福 井	867	501	160	53	28	50	153	19	28	366
山 梨	725	400	133	43	26	32	105	11	45	325
長 野	1 305	773	252	74	51	73	217	6	70	532
岐 阜	1 531	783	242	63	47	90	209	14	77	748
静 岡	2 245	1 549	420	134	80	158	340	22	287	696
愛 知	3 780	2 761	769	198	133	208	638	35	637	1 019
三 重	1 504	801	339	68	54	31	178	6	103	703
滋 賀	995	518	110	48	20	33	121	10	137	477
京 都	2 257	1 133	369	110	63	92	228	23	136	1 124
大 阪	5 169	3 601	1 135	358	168	300	910	60	557	1 568
兵 庫	4 169	2 130	679	224	111	201	452	34	312	2 039
奈 良	773	463	161	53	29	53	116	5	27	310
和 歌 山	715	298	79	57	28	37	76	5	8	417
鳥 取	438	269	53	36	23	35	97	7	1	169
島 根	565	310	62	40	18	36	126	11	2	255
岡 山	1 435	735	266	88	35	62	231	17	22	700
広 島	1 813	1 052	337	159	57	108	261	22	47	761
山 口	1 123	585	220	105	33	46	130	5	17	538
徳 島	611	312	128	57	27	21	57	9	8	299
香 川	700	479	112	58	39	66	140	12	33	221
愛 媛	958	394	139	77	29	15	98	6	9	564
高 知	794	385	124	92	12	31	97	4	3	409
福 岡	3 377	2 180	866	319	119	152	589	32	28	1 197
佐 賀	876	371	116	61	22	40	86	6	11	505
長 崎	1 713	615	182	116	48	47	120	12	23	1 098
熊 本	1 528	779	263	163	56	65	165	10	26	749
大 分	996	348	125	79	26	19	59	7	11	648
宮 崎	1 224	436	130	74	23	40	111	4	12	788
鹿 児 島	1 725	570	219	145	29	29	95	10	9	1 155
沖 縄	842	399	115	75	35	22	118	16	6	443

(2-2) (単位：施設)

平成25年度末現在

	給食施設	特定給食施設	(再掲)							その他の給食施設
			学校	病院	介護老人保健施設	老人福祉施設	児童福祉施設	社会福祉施設	事業所	
<b>指定都市(再掲)</b>										
札幌市	1 183	760	334	164	40	45	88	6	51	423
仙台市	530	302	94	46	24	23	67	5	19	228
さいたま市	608	402	169	26	16	37	93	4	45	206
千葉市	505	343	129	33	20	30	83	6	25	162
横浜市	2 176	1 187	425	94	77	169	199	22	187	989
川崎市	733	413	132	29	15	27	90	7	103	320
相模原市	337	227	64	25	12	20	58	4	40	110
新潟市	883	432	145	32	34	40	127	2	35	451
静岡市	347	243	49	25	18	29	71	3	31	104
浜松市	444	322	128	27	15	36	60	7	35	122
名古屋市	1 378	1 025	431	77	52	67	230	6	125	353
京都市	1 209	665	222	62	38	48	103	12	87	544
大阪市	1 730	1 147	353	105	55	80	233	13	289	583
堺市	443	336	106	35	14	31	96	9	37	107
神戸市	989	574	194	53	39	38	121	15	101	415
岡山市	478	254	109	27	11	11	84	4	5	224
広島市	604	397	128	55	18	33	104	3	29	207
北九州市	715	466	206	66	21	35	104	6	15	249
福岡市	769	567	231	76	21	43	157	3	5	202
熊本市	525	315	113	67	23	23	62	3	7	210
<b>中核市(再掲)</b>										
旭川市	216	132	47	28	10	11	30	3	-	84
函館市	182	103	40	19	9	9	9	5	1	79
青森市	182	68	21	14	10	5	11	-	-	114
盛岡市	186	108	35	23	6	11	21	1	1	78
秋田市	138	138	56	20	13	12	23	2	5	-
郡山市	277	119	59	13	4	9	15	-	17	158
いわき市	230	102	15	19	10	16	22	1	16	128
宇都宮市	359	260	108	27	9	12	52	2	36	99
前橋市	197	140	15	14	8	23	51	2	20	57
高崎市	280	212	80	21	7	14	53	3	23	68
川越市	206	114	24	17	5	8	27	3	22	92
船橋市	293	241	98	16	13	20	51	5	31	52
柏市	158	141	60	15	8	11	22	1	20	17
横須賀市	186	128	53	8	8	20	16	1	12	58
富山市	445	237	71	33	15	20	60	2	25	208
金沢市	315	220	26	30	10	20	81	6	25	95
長野市	186	99	16	12	9	10	32	1	11	87
岐阜市	355	190	94	18	10	13	29	1	17	165
豊橋市	187	117	13	14	6	9	43	-	26	70
豊田市	228	158	16	8	6	6	1	1	105	70
岡崎市	168	135	21	8	6	11	43	4	31	33
大津市	194	103	13	12	3	9	30	3	23	91
高槻市	227	163	55	15	6	14	42	4	21	64
東大阪市	278	185	50	19	11	21	52	5	14	93
豊中市	179	119	34	14	8	15	27	2	17	60
姫路市	456	255	108	24	8	22	54	-	25	201
西宮市	378	159	70	17	4	12	28	4	20	219
尼崎市	424	188	63	13	9	15	31	-	54	236
奈良市	211	126	51	16	6	12	27	1	1	85
和歌山市	103	46	2	22	5	7	1	1	5	57
倉敷市	273	190	62	24	11	14	68	4	6	83
福山市	308	196	71	21	7	10	64	5	6	112
下関市	199	124	43	20	6	17	30	2	-	75
高松市	265	193	51	22	14	25	59	3	11	72
松山市	250	109	25	20	8	7	31	4	8	141
高知市	331	138	44	38	-	11	40	-	1	193
久留米市	209	140	45	23	5	5	49	2	1	69
長崎市	458	210	67	41	14	19	41	3	8	248
大分市	278	135	56	25	9	5	28	1	3	143
宮崎市	306	131	48	25	1	8	38	-	3	175
鹿児島市	445	208	97	48	5	6	40	1	-	237
那覇市	135	85	29	11	5	3	31	1	2	50

統計表 8 生活衛生関係施設（者）数，都道府県—指定都市—中核市（再掲）別

(4-1) (単位：施設)

平成 25 年度末現在

	常設の興行場				旅館業				
	映画館	スポーツ施設	その他	旅館業	ホテル営業	旅館営業	簡易宿所営業	下宿営業	
全 国	4 782	1 524	364	2 894	79 519	9 809	43 363	25 560	787
北 海 道	192	64	22	106	4 967	681	2 482	1 645	159
青 森	81	18	22	41	1 497	137	715	620	25
岩 手	54	18	3	33	1 218	164	746	283	25
宮 城	69	14	6	49	1 114	260	571	247	36
秋 田	40	14	3	23	882	94	517	251	20
山 形	44	11	5	28	1 132	131	770	230	1
福 島	114	15	15	84	2 583	261	1 443	749	130
茨 城	103	32	7	64	1 363	293	880	146	44
栃 木	81	16	1	64	1 723	161	1 322	237	3
群 馬	64	22	3	39	1 964	221	1 065	677	1
埼 玉	128	29	12	87	848	361	364	123	-
千 葉	162	34	8	120	2 182	172	1 244	758	8
東 京	846	299	36	511	2 851	680	1 204	951	16
神 奈 川	186	58	24	104	2 007	328	1 115	559	5
新 潟	78	13	5	60	2 500	293	2 062	131	14
富 山	49	6	3	40	658	93	383	181	1
石 川	39	8	-	31	1 148	121	683	343	1
福 井	48	13	7	28	1 498	75	1 027	388	8
山 梨	32	5	2	25	2 644	111	1 323	1 204	6
長 野	77	33	3	41	6 364	515	2 487	3 355	7
岐 阜	34	15	3	16	1 574	203	1 006	355	10
静 岡	221	39	24	158	4 390	376	2 968	1 029	17
愛 知	205	53	21	131	1 419	293	1 020	96	10
三 重	75	25	5	45	1 846	87	1 566	182	11
滋 賀	42	13	1	28	756	123	406	222	5
京 都	68	19	6	43	1 820	207	712	821	80
大 阪	198	59	12	127	1 333	374	783	169	7
兵 庫	163	76	7	80	2 225	414	1 223	554	34
奈 良	34	6	1	27	730	58	399	273	-
和 歌 山	29	8	4	17	1 270	96	697	475	2
鳥 取	40	6	2	32	821	59	384	378	-
島 根	42	4	11	27	823	67	412	334	10
岡 山	75	9	7	59	992	167	633	179	13
広 島	128	62	5	61	1 164	182	589	390	3
山 口	43	19	4	20	1 031	82	813	126	10
徳 島	22	5	4	13	729	34	573	119	3
香 川	50	17	5	28	684	129	315	239	1
愛 媛	62	21	7	34	970	165	346	454	5
高 知	34	11	10	13	866	90	407	368	1
福 岡	315	190	10	115	1 259	384	657	217	1
佐 賀	53	5	10	38	475	56	321	97	1
長 崎	62	28	2	32	1 797	64	588	1 143	2
熊 本	105	57	3	45	1 803	126	1 199	472	6
大 分	50	14	2	34	1 884	155	1 076	622	31
宮 崎	53	15	3	35	859	131	362	364	2
鹿 児 島	49	13	6	30	1 912	177	938	787	10
沖 縄	43	13	2	28	2 944	358	567	2 017	2

(4-2) (単位：施設)

平成 25 年度末現在

	常設の 興行場	映画館	スポーツ 施設	その他					
					旅館業	ホテル営業	旅館営業	簡易宿所 営業	下宿営業
<b>指定都市(再掲)</b>									
札幌市	54	14	8	32	292	168	99	22	3
仙台市	39	7	5	27	239	135	86	15	3
さいたま市	26	5	6	15	99	60	35	4	-
千葉市	43	12	6	25	143	37	88	18	-
横浜市	86	26	8	52	374	134	92	148	-
川崎市	34	4	6	24	152	31	35	82	4
相模原市	10	1	2	7	117	26	59	32	-
新潟市	24	6	1	17	233	80	143	5	5
静岡市	41	7	3	31	249	55	134	60	-
浜松市	32	7	6	19	280	49	186	45	-
名古屋市	84	18	6	60	337	45	253	36	3
京都市	55	15	5	35	1 009	153	387	390	79
大阪市	132	36	9	87	796	298	384	111	3
堺市	15	11	-	4	83	9	71	3	-
神戸市	67	47	1	19	367	128	157	73	9
岡山市	29	8	2	19	209	76	117	15	1
広島市	74	38	2	34	255	82	148	25	-
北九州市	74	46	4	24	205	95	82	28	-
福岡市	101	40	4	57	320	165	111	44	-
熊本市	36	25	3	8	246	26	209	10	1
<b>中核市(再掲)</b>									
旭川市	12	6	-	6	167	23	87	55	2
函館市	11	2	1	8	256	91	108	39	18
青森市	21	10	8	3	174	49	92	30	3
盛岡市	20	11	2	7	138	44	65	12	17
秋田市	13	7	1	5	116	32	57	16	11
郡山市	12	2	1	9	229	27	133	22	47
いわき市	22	1	4	17	338	65	189	66	18
宇都宮市	21	8	1	12	140	63	69	8	-
前橋市	8	5	-	3	126	36	58	32	-
高崎市	9	5	-	4	138	50	55	33	-
川越市	5	2	-	3	40	19	18	3	-
船橋市	9	1	-	8	54	7	37	10	-
柏市	6	2	-	4	47	6	38	3	-
横須賀市	13	8	1	4	66	27	33	5	1
富山市	14	4	3	7	227	51	134	41	1
金沢市	16	6	-	10	157	72	65	20	-
長野市	19	7	-	12	331	55	159	117	-
岐阜市	16	5	1	10	104	49	49	6	-
豊橋市	6	2	1	3	63	28	32	3	-
豊田市	9	2	1	6	109	19	73	16	1
岡崎市	8	2	-	6	64	22	36	6	-
大津市	11	2	1	8	158	27	92	39	-
高槻市	4	1	-	3	16	4	8	4	-
東大阪市	4	1	1	2	37	10	26	1	-
豊中市	3	1	-	2	21	8	12	-	1
姫路市	17	9	-	8	164	58	62	31	13
西宮市	11	2	2	7	36	14	19	3	-
尼崎市	11	5	-	6	43	21	21	1	-
奈良市	8	1	-	7	184	28	114	42	-
和歌山市	15	2	3	10	127	17	95	14	1
倉敷市	9	1	2	6	165	51	94	8	12
福山市	15	8	1	6	134	33	79	22	-
下関市	8	1	2	5	294	5	264	21	4
高松市	19	12	2	5	222	62	122	38	-
松山市	23	5	3	15	241	68	102	71	-
高知市	16	9	5	2	174	46	112	16	-
久留米市	19	17	1	1	115	17	90	7	1
長崎市	13	4	1	8	197	17	142	37	1
分市	13	7	-	6	135	62	52	6	15
宮崎市	18	10	-	8	170	67	64	37	2
鹿児島市	18	8	2	8	187	78	83	24	2
那覇市	12	6	1	5	339	103	139	97	-

統計表 8 生活衛生関係施設（者）数，都道府県—指定都市—中核市（再掲）別

(4-3) (単位：施設，人)

平成 25 年度末現在

	公衆浴場			理容所	従業 理容師数	美容所	従業 美容師数	クリーニ ング業	クリーニ <sup>1)</sup> ング所	取次所	無店舗 取次店
	一般 公衆浴場	その他									
全 国	26 580	4 542	22 038	128 127	234 044	234 089	487 636	113 567	32 005	79 773	1 789
北 海 道	1 462	342	1 120	6 878	11 461	10 333	19 258	4 584	1 000	3 482	102
青 森	466	327	139	2 349	3 557	3 444	5 224	1 136	455	634	47
岩 手	251	31	220	2 546	3 698	3 082	4 880	1 907	344	1 495	68
宮 城	365	9	356	2 949	5 474	4 261	8 821	1 814	409	1 309	96
秋 田	336	13	323	2 573	3 625	3 096	4 697	910	327	567	16
山 形	255	1	254	2 556	4 401	3 120	5 333	1 181	321	838	22
福 島	520	14	506	2 921	5 380	4 099	7 505	1 581	483	1 076	22
茨 城	495	5	490	3 908	7 406	5 998	10 860	2 863	779	2 069	15
栃 木	528	12	516	2 401	4 477	4 041	7 947	1 596	542	1 001	53
群 馬	471	28	443	2 341	4 224	4 652	8 080	2 369	571	1 794	4
埼 玉	683	72	611	5 627	10 628	10 577	23 132	6 253	1 895	4 330	28
千 葉	883	64	819	4 985	10 255	8 706	20 541	3 799	1 276	2 477	46
東 京	2 179	707	1 472	8 603	18 807	20 396	63 048	10 770	4 267	6 437	66
神 奈 川	1 117	195	922	5 197	11 663	10 703	33 676	5 466	1 941	3 492	33
新 潟	633	28	605	3 560	6 843	5 174	10 464	2 241	663	1 568	10
富 山	325	112	213	1 222	2 478	2 234	4 326	1 147	288	850	9
石 川	370	92	278	1 377	2 619	2 512	4 391	1 114	360	753	1
福 井	157	27	130	976	1 959	1 782	3 276	1 112	231	874	7
山 梨	312	19	293	1 083	1 771	2 191	3 782	934	325	606	3
長 野	1 134	38	1 096	2 069	3 916	4 526	8 445	1 586	518	1 058	10
岐 阜	742	30	712	2 175	3 955	4 277	7 795	2 301	547	1 714	40
静 岡	1 256	26	1 230	4 035	8 013	7 922	14 744	3 957	1 384	2 542	31
愛 知	808	127	681	6 034	12 116	11 212	25 685	6 502	1 747	4 456	299
三 重	349	51	298	2 160	3 724	3 713	6 899	2 495	412	2 052	31
滋 賀	305	24	281	1 169	2 167	2 293	4 669	1 283	217	1 056	10
京 都	477	201	276	2 110	4 315	4 770	10 753	2 156	781	1 337	38
大 阪	1 201	736	465	7 065	13 748	14 785	34 368	7 924	2 041	5 543	340
兵 庫	1 152	207	945	4 258	7 675	9 094	18 715	3 976	1 319	2 602	55
奈 良	240	60	180	1 164	1 940	2 307	4 463	1 663	298	1 315	50
和 歌 山	257	39	218	1 391	2 093	2 394	4 209	819	272	532	15
鳥 取	177	30	147	785	1 176	1 513	2 557	503	133	368	2
島 根	167	1	166	1 059	1 876	1 642	2 749	616	177	437	2
岡 山	354	27	327	2 059	3 768	3 910	7 399	1 773	389	1 380	4
広 島	485	63	422	2 891	5 108	5 548	10 847	2 456	672	1 768	16
山 口	379	31	348	1 733	2 939	3 077	5 518	1 866	343	1 508	15
徳 島	198	28	170	1 233	1 860	2 164	3 190	827	191	636	-
香 川	234	25	209	1 224	2 056	2 421	3 908	1 451	236	1 213	2
愛 媛	674	45	629	2 075	2 795	3 458	4 833	1 305	377	924	4
高 知	168	10	158	1 068	1 545	2 015	3 167	548	220	327	1
福 岡	805	49	756	4 692	8 759	9 237	19 215	5 301	1 008	4 211	82
佐 賀	296	1	295	917	1 687	1 706	3 000	817	213	584	20
長 崎	341	19	322	1 658	2 856	3 155	5 601	1 496	379	1 109	8
熊 本	695	68	627	2 354	3 554	3 902	6 437	1 787	414	1 357	16
大 分	539	169	370	1 565	2 391	2 731	4 370	1 225	242	974	9
宮 崎	258	21	237	1 463	2 444	2 745	4 170	1 066	315	742	9
鹿 児 島	804	315	489	2 188	3 018	4 014	6 035	1 928	483	1 435	10
沖 縄	277	3	274	1 481	1 824	3 157	4 654	1 163	200	941	22

注：1)「クリーニング所」は、取次所を除く。



(4-4) (単位：施設，人)

平成 25 年度末現在

	公衆浴場		その他	理容所	従業 理容師数	美容所	従業 美容師数	クリーニ ング業	クリーニ <sup>1)</sup> ング所		取次所	無店舗 取次店
	一 般 公衆浴場											
<b>指定都市(再掲)</b>												
札幌市	319	82	237	1 684	3 327	3 027	7 719	1 430	300	1 070	60	
仙台市	104	5	99	947	1 958	1 714	4 474	978	142	786	50	
さいたま市	112	13	99	816	1 641	1 714	4 530	1 121	327	775	19	
千葉市	130	14	116	651	1 229	1 304	3 233	632	183	442	7	
横浜市	348	86	262	1 867	4 267	4 044	14 137	2 095	731	1 348	16	
川崎市	252	58	194	706	1 595	1 332	4 345	914	327	582	5	
相模原市	52	6	46	514	1 014	872	2 701	486	183	295	8	
新潟市	130	18	112	1 168	2 115	1 752	3 749	804	251	548	5	
静岡市	103	2	101	831	1 843	1 482	3 322	575	214	350	11	
浜松市	129	16	113	798	1 678	1 598	3 020	623	257	359	7	
名古屋市	270	93	177	1 719	3 411	3 644	9 541	1 988	593	1 276	119	
京都市	278	177	101	1 134	2 694	2 842	7 410	1 166	523	620	23	
大阪市	596	409	187	2 442	5 976	5 937	16 489	3 028	787	2 106	135	
堺市	62	29	33	666	1 106	1 121	2 345	699	152	509	38	
神戸市	343	101	242	1 100	2 215	2 660	6 074	1 245	441	769	35	
岡山市	113	14	99	686	1 316	1 532	3 249	911	176	734	1	
広島市	132	25	107	991	1 885	2 119	4 918	1 010	271	732	7	
北九州市	149	26	123	993	1 740	1 850	3 568	903	203	673	27	
福岡市	283	14	269	1 045	2 226	2 682	7 251	1 577	272	1 263	42	
熊本市	200	16	184	717	1 111	1 431	2 589	570	161	399	10	
<b>中核市(再掲)</b>												
旭川市	82	25	57	485	802	813	1 410	372	79	291	2	
函館市	56	25	31	382	561	635	1 103	300	76	221	3	
青森市	67	44	23	467	663	870	1 348	285	79	193	13	
盛岡市	41	8	33	428	681	699	1 361	465	74	363	28	
秋田市	64	1	63	502	779	824	1 467	278	91	186	1	
郡山市	76	2	74	424	800	679	1 386	271	91	179	1	
いわき市	73	2	71	513	925	779	1 306	191	86	105	-	
宇都宮市	68	5	63	567	1 142	1 108	2 352	452	124	315	13	
前橋市	37	6	31	382	727	766	1 466	289	103	186	-	
高崎市	78	6	72	401	691	843	1 615	301	98	201	2	
川越市	25	1	24	249	448	525	1 171	240	91	149	-	
船橋市	50	12	38	395	782	758	1 912	408	124	268	16	
柏市	30	2	28	256	504	537	1 464	205	62	140	3	
横須賀市	53	23	30	295	577	668	1 554	251	81	168	2	
富山市	122	47	75	417	843	801	1 725	404	103	295	6	
金沢市	99	35	64	487	1 050	984	1 899	456	142	314	-	
長野市	74	8	66	345	715	791	1 829	308	99	208	1	
岐阜市	172	10	162	444	1 013	1 008	2 130	630	147	465	18	
豊橋市	49	6	43	403	796	707	1 558	314	144	164	6	
豊田市	51	-	51	357	740	519	1 192	339	65	230	44	
岡崎市	35	2	33	281	588	549	1 232	292	68	213	11	
大津市	120	14	106	202	350	455	1 051	385	60	325	-	
高槻市	30	14	16	228	388	494	1 025	335	54	237	44	
東大阪市	77	59	18	412	702	764	1 697	381	116	232	33	
豊中市	43	31	12	297	503	643	1 392	332	91	234	7	
姫路市	74	13	61	501	765	1 038	1 839	353	119	229	5	
西宮市	46	9	37	245	447	690	1 577	353	94	252	7	
尼崎市	95	50	45	385	638	769	1 516	486	135	349	2	
奈良市	70	21	49	263	508	649	1 366	471	86	378	7	
和歌山市	51	17	34	433	756	864	1 899	230	103	116	11	
倉敷市	58	10	48	458	876	896	1 768	278	83	195	-	
福山市	90	6	84	488	866	1 064	1 915	360	95	261	4	
下関市	116	12	104	388	567	645	1 125	602	114	478	10	
高松市	99	14	85	465	810	1 029	1 821	740	98	641	1	
松山市	194	15	179	639	816	1 133	1 730	412	139	271	2	
高知市	69	7	62	443	698	949	1 722	258	108	149	1	
久留米市	36	1	35	340	597	671	1 232	406	82	322	2	
長崎市	67	9	58	458	800	926	1 786	478	136	337	5	
大分市	60	24	36	458	794	906	1 802	329	64	262	3	
宮崎市	87	1	86	394	688	875	1 479	331	130	192	9	
鹿児島市	149	60	89	630	932	1 256	2 258	889	191	691	7	
那覇市	116	2	114	312	455	850	1 490	447	67	367	13	

統計表9 許可を要する主な食品関係営業施設数，都道府県—指定都市—中核市（再掲）別  
 (2-1) (単位：施設) 平成25年度末現在

	許可を要する食品関係営業施設	(再掲)						
		飲食店営業	菓子(パンを含む。)製造業	魚介類販売業	喫茶店営業	乳類販売業	食肉販売業	そうざい製造業
全 国	2 494 569	1 425 737	157 073	147 416	238 510	250 836	140 627	37 778
北 海 道	108 631	62 746	5 382	7 865	7 444	9 898	7 239	2 552
青 森	34 021	18 999	2 445	2 614	1 409	3 252	2 117	999
岩 手	25 867	12 166	1 632	2 043	2 426	3 427	1 846	873
宮 城	42 512	22 871	1 842	3 652	3 725	4 877	3 079	817
秋 田	21 306	10 737	1 278	1 639	1 693	2 499	1 758	498
山 形	23 394	12 729	1 308	1 758	1 862	2 260	1 544	548
福 島	41 974	21 216	2 813	2 852	4 114	5 210	2 678	854
茨 城	51 499	27 520	2 815	3 451	4 916	6 241	3 542	630
栃 木	38 866	21 451	2 575	2 153	3 923	4 136	2 184	511
群 馬	38 902	22 758	2 755	2 523	3 794	2 008	2 495	768
埼 玉	98 724	54 735	6 247	5 864	9 314	13 294	6 143	598
千 葉	94 700	52 721	6 601	6 137	7 937	11 180	5 514	1 308
東 京	299 228	191 411	18 147	14 877	24 301	28 423	14 230	1 728
神 奈 川	125 186	74 972	5 582	7 711	11 382	14 974	7 458	849
新 潟	45 466	22 856	3 238	3 224	4 309	6 048	2 864	877
富 山	21 693	10 552	1 196	1 317	3 502	2 626	1 088	386
石 川	26 415	13 454	1 973	1 313	3 721	2 850	1 318	583
福 井	20 234	10 547	1 274	1 270	2 566	2 140	1 013	469
山 梨	20 494	12 390	1 401	1 169	1 181	1 898	1 189	261
長 野	57 056	32 263	3 335	2 586	8 591	4 079	2 691	714
岐 阜	44 180	23 023	3 539	2 265	6 116	4 028	2 529	632
静 岡	73 820	45 973	4 560	2 722	6 791	6 603	3 385	1 310
愛 知	140 218	77 308	11 205	7 348	20 542	11 744	7 103	1 045
三 重	36 688	19 438	2 535	2 491	4 805	3 023	2 131	467
滋 賀	26 625	12 446	2 175	1 546	4 005	3 039	1 660	708
京 都	55 861	32 344	3 941	2 920	5 386	5 367	2 700	1 033
大 阪	186 516	119 089	9 518	8 121	17 895	17 895	8 059	1 463
兵 庫	104 913	60 583	6 647	5 361	10 532	10 765	5 162	1 448
奈 良	21 458	13 130	1 818	1 219	697	2 214	1 307	236
和 歌 山	21 697	12 372	1 497	1 475	1 575	1 613	1 256	508
鳥 取	12 467	6 098	910	972	1 402	1 262	693	275
島 根	14 451	6 914	1 063	1 242	1 309	1 514	1 106	394
岡 山	38 765	18 901	2 649	2 717	5 665	4 524	2 428	464
広 島	54 028	29 524	2 245	3 812	6 484	6 128	3 310	912
山 口	27 374	14 385	1 785	2 285	2 697	2 901	1 742	361
徳 島	17 178	9 518	1 246	1 124	1 364	1 395	1 003	391
香 川	21 536	11 067	1 576	1 152	1 845	2 081	1 175	507
愛 媛	28 833	15 344	2 164	1 915	2 471	2 981	1 587	742
高 知	19 538	10 938	1 558	1 422	1 420	1 547	1 139	450
福 岡	97 112	57 702	5 624	5 594	8 695	9 700	5 541	1 536
佐 賀	17 771	9 729	1 204	1 150	1 383	1 793	1 105	400
長 崎	27 656	14 197	1 768	2 320	1 430	3 293	1 908	636
熊 本	36 890	18 943	2 692	2 443	3 457	3 982	2 688	1 067
大 分	25 832	14 329	2 123	1 673	2 286	2 114	1 545	617
宮 崎	24 245	13 784	1 502	1 338	1 542	2 221	1 719	769
鹿 児 島	39 187	20 181	2 586	2 923	2 159	3 997	3 019	1 205
沖 縄	43 562	29 383	3 104	1 848	2 447	1 792	1 637	1 379

(2-2) (単位：施設)

平成 25 年度末現在

	許可を要する 食品関係 営業施設	(再掲)						
		飲食店営業	菓子(パンを含む。)製造業	魚介類販売業	喫茶店営業	乳類販売業	食肉販売業	そうざい 製造業
<b>指定都市(再掲)</b>								
札幌市	33 176	21 213	1 418	1 836	3 064	2 852	1 873	319
仙台市	18 662	11 651	771	1 164	1 456	1 920	1 250	110
さいたま市	16 387	9 443	996	995	1 426	2 237	968	56
千葉市	15 524	8 878	1 016	861	1 577	1 842	843	90
横浜市	48 612	29 792	2 130	2 948	4 128	5 639	2 870	306
川崎市	18 710	11 173	674	1 199	1 740	2 292	1 198	66
相模原市	9 151	5 333	437	559	863	1 174	585	46
新潟市	14 567	7 740	1 030	892	1 359	1 972	827	257
静岡市	14 121	8 983	947	582	1 002	1 160	623	301
浜松市	13 955	8 500	913	527	1 457	1 318	700	233
名古屋市	53 582	33 405	3 688	2 507	6 149	3 814	2 418	379
京都市	35 866	22 593	2 364	1 630	2 940	3 218	1 476	582
大阪市	96 178	66 780	3 961	3 589	8 301	7 537	3 355	687
堺市	13 456	7 773	698	611	1 565	1 689	671	102
神戸市	32 919	20 931	1 889	1 396	2 903	3 136	1 382	290
岡山市	14 374	8 046	898	833	1 842	1 500	773	111
広島市	23 107	14 016	747	1 349	2 889	2 203	1 159	272
北九州市	19 672	12 276	920	1 101	1 932	1 923	990	121
福岡市	32 539	21 209	1 363	1 698	2 979	2 743	1 726	248
熊本市	13 490	8 428	648	740	1 225	1 243	760	149
<b>中核市(再掲)</b>								
旭川市	6 574	4 071	327	409	498	521	389	89
函館市	6 693	3 913	337	615	370	572	433	162
青森市	7 062	4 419	415	486	366	597	399	112
盛岡市	5 732	3 362	291	338	589	646	317	60
秋田市	5 803	3 451	280	407	469	565	405	63
郡山市	6 498	3 403	437	419	683	790	421	91
いわき市	7 631	4 139	451	564	717	870	403	204
宇都宮市	9 887	5 982	574	491	885	1 006	526	88
前橋市	6 380	3 788	445	400	567	369	394	135
高崎市	6 804	4 122	503	431	659	362	407	116
川越市	5 071	2 773	386	288	536	648	277	30
船橋市	7 876	4 531	519	543	537	959	444	70
柏市	5 532	3 194	346	337	523	649	322	34
横須賀市	6 122	3 802	284	405	389	728	353	56
富山市	8 760	4 567	444	478	1 421	1 027	435	112
金沢市	10 810	6 191	748	454	1 302	1 053	492	173
長野市	8 378	4 837	491	418	1 175	621	405	83
岐阜市	9 100	5 539	580	452	1 007	778	448	90
豊橋市	6 781	3 821	567	383	754	562	371	69
豊田市	8 122	3 893	621	397	1 756	794	419	51
岡崎市	6 329	3 378	584	340	918	568	335	39
大津市	5 401	2 940	488	347	477	564	309	117
高槻市	4 465	2 552	303	217	480	521	222	34
東大阪市	8 683	5 371	474	393	900	854	435	43
豊中市	5 297	3 141	342	270	465	599	290	50
姫路市	10 437	5 962	563	576	1 207	1 090	537	124
西宮市	6 789	4 056	518	303	520	742	339	68
尼崎市	9 140	5 806	445	404	808	1 018	397	38
奈良市	6 067	4 079	506	263	202	554	282	35
和歌山市	7 301	4 615	406	399	654	584	370	50
倉敷市	8 663	4 324	538	550	1 496	1 068	426	62
福山市	8 287	4 642	382	503	897	986	485	142
下関市	5 542	2 962	334	538	422	555	297	118
高松市	8 942	5 120	645	475	762	762	452	129
松山市	9 405	5 764	565	508	853	871	402	123
高知市	7 881	5 000	458	415	640	594	347	157
久留米市	6 362	3 905	379	301	511	593	337	116
長崎市	8 238	4 778	458	628	520	953	457	136
大分市	8 526	5 152	543	507	829	713	492	99
宮崎市	8 565	5 496	464	438	610	678	494	89
鹿児島市	11 325	6 957	541	723	781	950	758	158
那覇市	10 923	8 318	561	357	619	346	303	161

統計表 10 人工妊娠中絶件数・実施率（女子人口千対），都道府県別

(単位：件)

	総数	13歳未満	13歳	14歳	15歳	16歳	17歳	18歳	19歳
全 国	186 253	22	45	251	1 005	2 648	3 817	4 807	6 764
北 海 道	9 047	2	-	13	40	142	179	271	409
青 森	1 927	-	1	3	13	32	54	69	80
岩 手	2 092	1	-	1	6	21	36	38	62
宮 城	4 269	-	1	8	10	41	84	111	162
秋 田	1 395	-	1	-	1	12	16	36	50
山 形	1 408	-	-	2	7	12	30	30	40
福 島	3 233	-	1	3	12	44	61	97	134
茨 城	3 162	-	1	11	18	53	71	92	95
栃 木	3 020	-	1	4	17	36	64	77	107
群 馬	2 715	1	1	2	11	48	92	58	95
埼 玉	6 807	4	4	11	38	111	147	196	265
千 葉	5 856	-	1	6	35	104	135	140	189
東 京	26 068	-	-	18	68	184	338	445	806
神 奈 川	11 152	-	3	22	57	178	226	321	359
新 潟	3 077	-	1	4	7	37	49	72	111
富 山	1 186	-	-	3	4	22	17	28	36
石 川	1 669	-	-	2	7	18	30	56	63
福 井	1 034	-	-	-	5	12	27	23	39
山 梨	744	-	-	-	3	15	8	18	21
長 野	3 026	-	1	3	16	46	71	80	102
岐 阜	2 350	-	1	4	12	33	49	49	89
静 岡	5 175	3	3	11	27	84	110	144	203
愛 知	9 392	-	2	14	56	169	227	265	316
三 重	2 558	-	2	4	15	38	52	62	87
滋 賀	1 619	-	-	2	19	24	38	43	65
京 都	3 869	2	2	9	31	50	92	104	153
大 阪	14 468	-	-	-	107	224	299	406	568
兵 庫	6 482	-	1	12	46	89	157	167	237
奈 良	1 138	-	1	2	4	13	15	31	46
和 歌 山	1 368	-	1	3	14	22	35	41	37
鳥 取	1 084	-	-	2	9	20	14	27	35
島 根	903	-	-	-	3	10	17	17	21
岡 山	3 020	1	1	4	25	50	68	79	117
広 島	4 603	3	3	10	33	84	104	128	200
山 口	1 970	-	1	1	18	41	62	62	95
徳 島	1 031	-	-	-	5	16	20	22	31
香 川	1 521	-	-	7	8	22	46	31	60
愛 媛	2 127	2	-	3	19	50	55	63	77
高 知	1 303	-	1	6	7	24	20	38	41
福 岡	10 619	2	6	20	78	180	231	319	445
佐 賀	1 614	-	-	2	10	19	44	45	68
長 崎	2 304	-	-	3	18	39	38	68	80
熊 本	3 414	-	1	4	14	52	73	82	120
大 分	1 973	-	-	1	9	12	49	55	72
宮 崎	1 752	-	-	4	13	29	48	40	54
鹿 児 島	3 153	1	1	1	13	39	61	82	126
沖 縄	2 556	-	1	6	17	47	58	79	96

注：1)「実施率」は、分母に15～49歳の女子人口を用い、分子に50歳以上の数値を除いた「人工妊娠中絶件数」を用いて計算した。

20～24歳	25～29歳	30～34歳	35～39歳	40～44歳	45～49歳	50歳以上	不詳	実施率 <sup>1)</sup>	
40 268	37 999	36 757	34 115	16 477	1 237	22	19	7.0	全 国
2 120	1 921	1 685	1 521	690	53	1	-	8.3	北 海 道
349	381	412	370	148	15	-	-	7.7	青 森
428	456	454	395	179	14	-	1	8.9	岩 手 城
919	890	895	788	335	25	-	-	8.7	宮 城
251	296	308	278	131	11	1	3	7.9	秋 田
225	275	325	323	131	8	-	-	6.9	山 形
647	632	675	616	283	27	1	-	9.0	福 島
542	603	679	641	322	32	2	-	5.5	茨 城
635	588	611	603	258	19	-	-	7.7	栃 木
550	518	531	528	259	19	-	2	6.9	群 馬
1 328	1 250	1 347	1 356	706	43	1	-	4.4	埼 玉
1 118	1 099	1 154	1 183	655	36	-	1	4.5	千 葉
6 705	6 193	5 082	4 105	1 987	136	1	-	8.2	東 京
2 387	2 208	2 161	2 027	1 124	79	-	-	5.5	神 奈 川
607	611	611	654	287	25	1	-	7.0	新 潟
208	230	236	268	126	8	-	-	5.8	富 山
364	315	320	317	164	13	-	-	7.2	石 川
200	204	192	232	95	5	-	-	6.8	福 井
172	130	144	153	71	6	-	3	4.5	山 梨
594	542	631	633	275	31	-	1	7.6	長 野
473	397	464	539	217	23	-	-	5.7	岐 阜
1 037	981	1 046	999	485	38	-	4	7.1	静 岡
2 016	1 883	1 812	1 637	939	56	-	-	5.8	愛 知
471	486	543	546	238	14	-	-	7.0	三 重
218	247	305	380	229	42	7	-	5.3	滋 賀
828	761	698	699	421	16	1	2	6.9	京 都
3 490	3 024	2 617	2 410	1 231	91	1	-	7.4	大 阪
1 292	1 308	1 271	1 270	596	36	-	-	5.5	兵 庫
254	237	225	191	110	9	-	-	3.9	奈 良
241	279	277	277	132	8	1	-	7.4	和 歌 山
191	204	259	216	101	6	-	-	10.1	鳥 取
182	174	187	206	78	8	-	-	7.4	島 根
626	629	605	535	255	25	-	-	7.7	岡 山
979	913	872	860	378	36	-	-	8.0	広 島
390	373	372	358	183	13	1	-	7.6	山 口
198	222	213	202	98	4	-	-	7.1	徳 島
336	285	299	285	132	10	-	-	8.1	香 川
471	406	431	365	172	13	-	-	8.0	愛 媛
273	237	268	269	113	6	-	-	9.6	高 知
2 510	2 186	2 028	1 773	777	63	-	1	9.7	福 岡
274	317	363	311	153	8	-	-	9.8	佐 賀
481	480	462	428	194	12	1	-	8.8	長 崎
755	717	692	624	249	31	-	-	9.8	熊 本
421	394	397	372	172	18	1	-	8.9	大 分
330	357	375	350	139	12	-	1	8.3	宮 崎
680	637	684	563	248	17	-	-	9.9	鹿 児 島
502	523	539	459	211	17	1	-	8.2	沖 縄

参考 人口 10 万対比率及び人工妊娠中絶実施率の算出に用いた人口

総人口・女子人口(15～49歳), 都道府県別  
(単位: 人)

	総人口	女子人口 (15～49歳)
全 国	127 298 000	26 516 000
北 海 道	5 431 000	1 091 000
青 森	1 335 000	250 000
岩 手	1 295 000	236 000
宮 城	2 328 000	489 000
秋 田	1 050 000	176 000
山 形	1 141 000	204 000
福 島	1 946 000	358 000
茨 城	2 931 000	578 000
栃 木	1 986 000	394 000
群 馬	1 984 000	392 000
埼 玉	7 222 000	1 556 000
千 葉	6 192 000	1 302 000
東 京	13 300 000	3 172 000
神 奈 川	9 079 000	2 010 000
新 潟	2 330 000	437 000
富 山	1 076 000	204 000
石 川	1 159 000	232 000
福 井	795 000	151 000
山 梨	847 000	165 000
長 野	2 122 000	399 000
岐 阜	2 051 000	409 000
静 岡	3 723 000	730 000
愛 知	7 443 000	1 616 000
三 重	1 833 000	363 000
滋 賀	1 416 000	302 000
京 都	2 617 000	564 000
大 阪	8 849 000	1 960 000
兵 庫	5 558 000	1 179 000
奈 良	1 383 000	289 000
和 歌 山	979 000	185 000
鳥 取	578 000	107 000
島 根	702 000	122 000
岡 山	1 930 000	390 000
広 島	2 840 000	575 000
山 口	1 420 000	258 000
徳 島	770 000	145 000
香 川	985 000	187 000
愛 媛	1 405 000	266 000
高 知	745 000	136 000
福 岡	5 090 000	1 097 000
佐 賀	840 000	164 000
長 崎	1 397 000	262 000
熊 本	1 801 000	348 000
大 分	1 178 000	222 000
宮 崎	1 120 000	211 000
鹿 児 島	1 680 000	319 000
沖 縄	1 415 000	312 000

資料: 「人口推計 (平成 25 年 10 月 1 日現在)」 (総務省統計局)

女子人口(15～49歳), 年齢階級別  
(単位: 人)

年齢階級	女子人口 (15～49歳)
総 数	26 516 000
15～19歳	2 949 000
15	585 000
16	583 000
17	578 000
18	599 000
19	604 000
20～24歳	3 022 000
25～29	3 364 000
30～34	3 757 000
35～39	4 467 000
40～44	4 779 000
45～49	4 178 000

資料: 「人口推計 (平成 25 年 10 月 1 日現在)」  
(総務省統計局)

# 用語の定義

## 1 精神保健福祉関係

### (1) 申請通報届出

精神保健及び精神障害者福祉に関する法律（以下「法」という。）第22条から第26条の3までの規定に基づき、一般・警察官等から、精神障害者又はその疑いのある者等について、最寄りの保健所長を経て都道府県知事に申請・通報又は届出がなされることをいう。

### (2) 措置入院

法第29条に基づき、2人以上の指定医が診察した結果が、その者が精神障害者であり、かつ入院させなければその精神障害のために自身を傷つけ又は他人に害を及ぼすおそれ（自傷他害のおそれ）があることで一致した場合に、都道府県知事が国若しくは都道府県立の精神科病院又は指定病院に入院させることができる制度をいう。

### (3) 医療保護入院

法第33条に基づき、指定医又は特定医師が診察した結果、精神障害者であると診断され、入院の必要があると認められた者で保護者又は扶養義務者の同意がある場合に、精神科病院の管理者が患者本人の同意がなくても精神科病院に入院させることができる制度をいう。

### (4) 精神障害者保健福祉手帳

法第45条に基づき、精神障害者が都道府県知事又は指定都市の市長に申請し、精神障害の状態にあると認められたときに交付される手帳をいう。

「1級」とは、他人の援助を受けなければ、ほとんど自分の用を弁ずることができない程度、「2級」とは、必ずしも他人の助けを借りる必要はないが、日常生活が困難な程度、「3級」とは、日常生活又は社会生活に制限を受けるか、日常生活又は社会生活に制限を加えることを必要とする程度、をいう。

### (5) 精神保健福祉センター

法第6条に基づき、精神保健の向上及び精神障害者の福祉の増進を図るための機関をいい、すべての都道府県・指定都市に設置されている。

## 2 栄養関係

### (1) 特定給食施設

健康増進法第20条第1項に規定される施設で、特定かつ多数の者に対して継続的に1回100食以上又は1日250食以上の食事を供給する施設をいう。

### (2) その他の給食施設

健康増進法第18条第1項第2号に規定する、特定かつ多数の者に対して継続的に食事を供給する施設のうち、「特定給食施設」に該当しない施設をいう。

## 3 生活衛生関係

### (1) 興行場

映画、演劇、音楽、スポーツ、演芸等を公衆に見せ、又は聞かせる施設をいう。

### (2) 簡易宿所営業

宿泊する場所を多人数で共用する構造及び設備を設けて行う営業（山小屋、ユースホステル、カプセルホテル等）をいう。

### (3) 下宿営業

1月以上の期間を単位として宿泊させる営業をいう。

### (4) 一般公衆浴場

当該公衆浴場の入浴料金が、公衆浴場入浴料金の統制額の指定等に関する省令に基づく都道府県知事の統制を受け、かつ、当該施設の配置について都道府県の条例による規制の対象にされている施設をいう。

#### 4 食品衛生関係

##### (1) 食品関係営業施設

食品衛生法に規定する営業の許可を要する施設 34 種と、食品衛生法上の営業許可を要しないが監視又は指導の対象となる施設（この報告では 11 種に分類）をいい、主な施設を計上している。

#### 5 薬事関係

##### (1) 薬局

薬事法第 2 条第 11 項に規定する、薬剤師が販売又は授与の目的で調剤の業務を行う場所をいう。ただし、病院若しくは診療所又は飼育動物診療施設の調剤所を除く。

#### 6 特定疾患（難病）関係

##### (1) 特定疾患医療受給者証

特定疾患治療研究事業の対象者（軽快者を除く。）として認定された者に交付されるものをいう。

##### (2) 特定疾患登録者証

特定疾患治療研究事業（軽快者基準の対象である 30 疾患）の対象者で、軽快者として認定された者に交付されるものをいう。