



平成28年度介護事業経営概況調査結果

厚生労働省老健局老人保健課

調査の概要

○ 調査概要

目的：各サービス施設・事業所の経営状況を把握し、次期介護保険制度の改正及び介護報酬の改定に必要な基礎資料を得ることを目的とする。

調査時期：平成28年5月（平成26年度及び平成27年度決算額を調査）

調査客体数：16,280施設・事業所

調査事項：サービス提供の状況、居室・設備等の状況、職員配置、職員給与、収入の状況、支出の状況等

抽出方法：調査対象サービスごとに、層化無作為抽出方法により1/1～1/25で抽出

○ 回収状況

サービス種類	調査客体数 (A)	有効回答数 (B)	有効回答率 (B) / (A)
介護老人福祉施設	1,835	1,175	64.0%
介護老人保健施設	1,006	641	63.7%
介護療養型医療施設	606	289	47.7%
訪問介護	1,289	641	49.7%
訪問入浴介護	488	189	38.7%
訪問看護	459	228	49.7%
訪問リハビリテーション	595	196	32.9%
通所介護	1,601	781	48.8%
通所リハビリテーション	845	397	47.0%
短期入所生活介護	604	274	45.4%
特定施設入居者生活介護	1,014	341	33.6%
福祉用具貸与	338	105	31.1%
居宅介護支援	2,358	1,093	46.4%
※ 定期巡回・随時対応型訪問介護看護	348	78	22.4%
※ 夜間対応型訪問介護	122	40	32.8%
認知症対応型通所介護	465	181	38.9%
小規模多機能型居宅介護	537	194	36.1%
認知症対応型共同生活介護	532	235	44.2%
※ 地域密着型特定施設入居者生活介護	241	86	35.7%
地域密着型介護老人福祉施設	861	481	55.9%
※ 看護小規模多機能型居宅介護	136	36	26.5%
合計	16,280	7,681	47.2%

注：サービス名に「※」のあるサービスについては、集計施設・事業所数が少なく、集計結果に個々のデータが大きく影響していると考えられるため、参考数値として公表している。

○ 留意事項

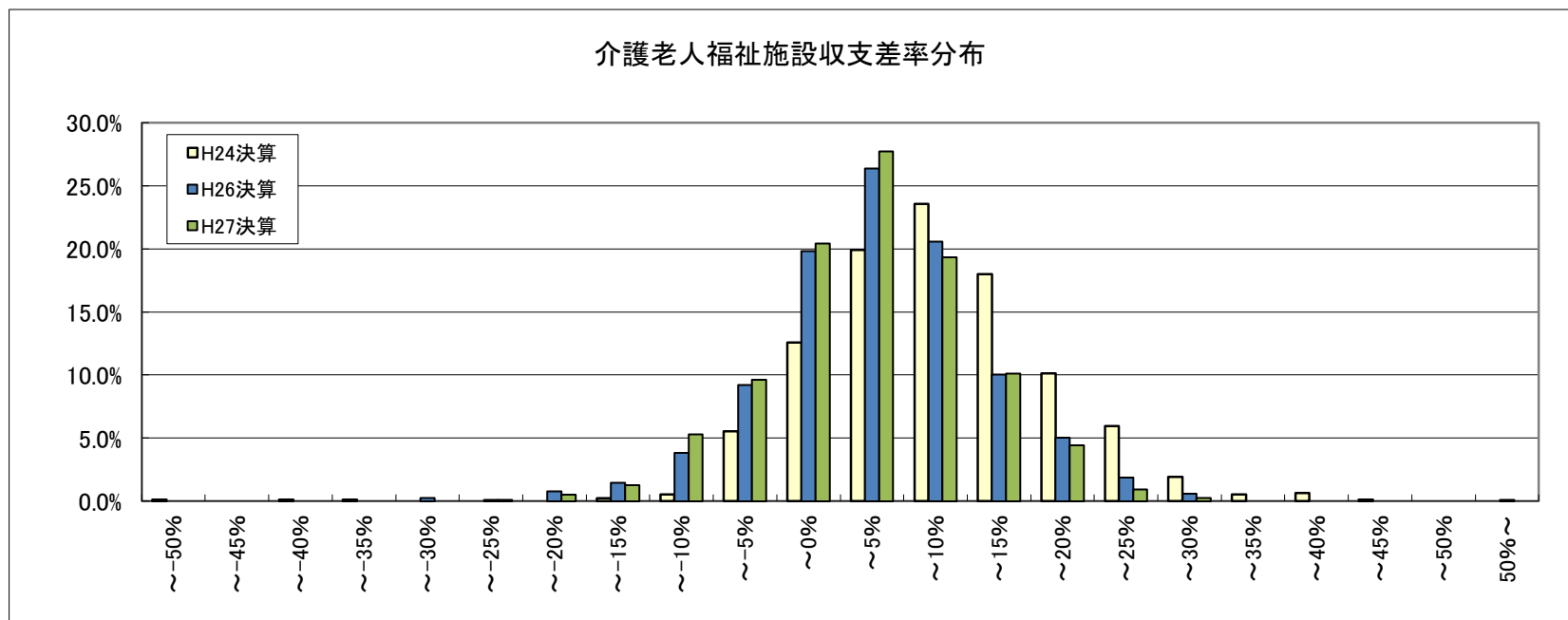
- ・計数のない場合は「－」と表記している。
- ・数値については、それぞれの表章単位未満で四捨五入しているため、内訳の合計が総数に一致しない場合がある。

集 計 表 一 覧

1. 介護老人福祉施設	P 3
2. 介護老人保健施設	P 4
3. 介護療養型医療施設(病院)	P 5
4. 訪問介護	P 6
5. 訪問入浴介護	P 7
6. 訪問看護	P 8
7. 訪問リハビリテーション	P 9
8. 通所介護	P 10
9. 通所リハビリテーション	P 11
10. 短期入所生活介護	P 12
11. 特定施設入居者生活介護	P 13
12. 福祉用具貸与	P 14
13. 居宅介護支援	P 15
14. 定期巡回・随時対応型訪問介護看護	P 16
15. 夜間対応型訪問介護	P 17
16. 認知症対応型通所介護	P 18
17. 小規模多機能型居宅介護	P 19
18. 認知症対応型共同生活介護	P 20
19. 地域密着型特定施設入居者生活介護	P 21
20. 地域密着型介護老人福祉施設	P 22
21. 看護小規模多機能居宅介護	P 23

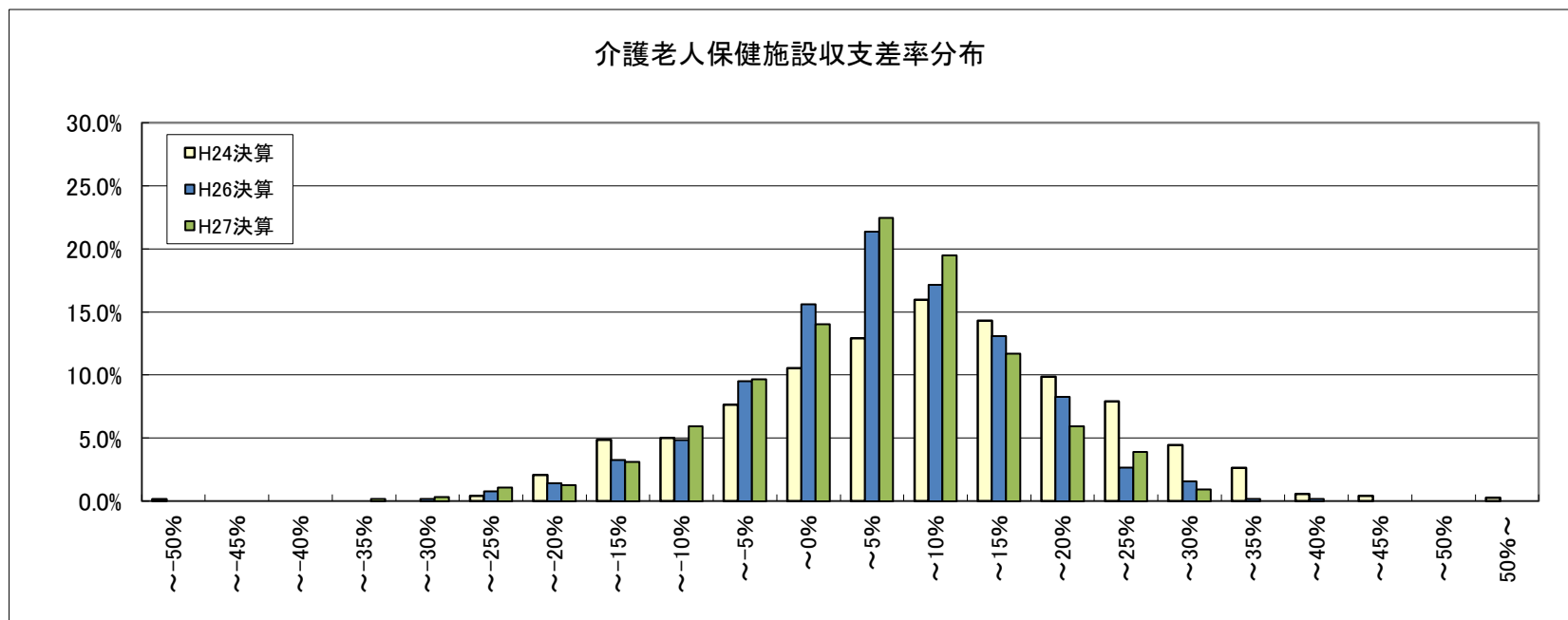
1 介護老人福祉施設

		平成22年度概況調査		平成25年度概況調査		平成28年度概況調査				(参考)平成26年度実態調査	
		平成21年度決算		平成24年度決算		平成26年度決算		平成27年度決算		平成26年3月収支	
		千円		千円		千円		千円		千円	
1	I 介護事業収益	(1)介護料収入	25,092	21,232	19,805	19,445	21,816			21,816	
2		(2)保険外の利用料		3,828	4,849	5,339	4,470			4,470	
3		(3)補助金収入	264	164	97	82	261			261	
4		(4)介護報酬査定減	-34	-8	-3	-4	-9			-9	
5		(5)介護職員処遇改善交付金	180	-	-	-	-			-	
6	II 介護事業費用	(1)給与費	14,465	15,041	15,504	15,884	15,320	56.5%	59.5%	62.6%	63.8%
7		(2)減価償却費	2,306	2,033	2,103	2,114	1,934	9.0%	8.0%	8.5%	7.3%
8		(3)国庫補助金等特別積立金取崩額	-1,200	-882	-922	-927	-846				
9		(4)その他	6,567	6,797	7,033	6,882	7,517	25.6%	26.9%	28.4%	28.3%
10		うち委託費	-	1,433	1,574	1,631	1,334		5.7%	6.4%	5.0%
11	III 介護事業外収益	(1)借入金補助金収入	112	46	31	25	62				
12	IV 介護事業外費用	(1)借入金利息	257	208	170	154	178				
13	V 特別損失	(1)本部費繰入	145	160	147	150	195				
14	収入 ①=I+III		25,613	25,262	24,778	24,888	26,599				
15	支出 ②=II+IV+V		22,541	23,358	24,037	24,257	24,298				
16	差引 ③=①-②		3,073	1,904	742	631	2,301	12.0%	7.5%	3.0%	8.7%
17		法人税等	-	-	-	-	-				
18	法人税等差引 ④=③-法人税等		-	1,904	742	631	2,301				
19	施設数		1,017	938	1,175	1,175	1,051				
※ 比率は収入に対する割合											
20	設備資金借入金元金償還金支出		-	-	1,115	1,115	-				
21	長期運営資金借入金元金償還金支出		-	-	96	108	-				
22	平均定員		70.5人	71.4人		68.6人	71.8人				
23	延べ利用者数		2,059.1人	2,182.1人		2,018.0人	2,153.6人				
24	常勤換算職員数(常勤率)		46.4人 82.8%	46.8人 84.0%		45.5人 83.3%	47.9人 84.1%				
25	看護・介護職員常勤換算数(常勤率)		35.2人 84.3%	35.6人 85.5%		34.5人 85.1%	36.3人 85.3%				
26	常勤換算1人当たり給与										
27	常勤	看護師	418,886円	434,863円		432,875円	439,011円				
28		准看護師	361,274円	373,650円		387,170円	378,925円				
29		介護福祉士	322,995円	345,475円		358,643円	351,798円				
30		介護職員	301,927円	321,035円		340,964円	328,925円				
31	非常勤	看護師	269,214円	333,207円		377,367円	345,282円				
32		准看護師	250,112円	309,202円		341,061円	323,930円				
33		介護福祉士	201,767円	246,987円		269,577円	258,022円				
33		介護職員	193,919円	239,597円		258,297円	240,229円				
34	利用者1人当たり収入		12,439円	11,577円		12,333円	12,351円				
35	利用者1人当たり支出		10,947円	10,705円		12,021円	11,282円				
36	常勤換算職員1人当たり給与		311,915円	337,018円		347,903円	341,046円				
37	看護・介護職員(常勤換算)1人当たり給与		295,132円	318,797円		337,669円	325,744円				
38	常勤換算職員1人当たり利用者数		1.5人	1.5人		1.5人	1.5人				
39	看護・介護職員(常勤換算)1人当たり利用者数		2.0人	2.0人		2.0人	2.0人				



2 介護老人保健施設

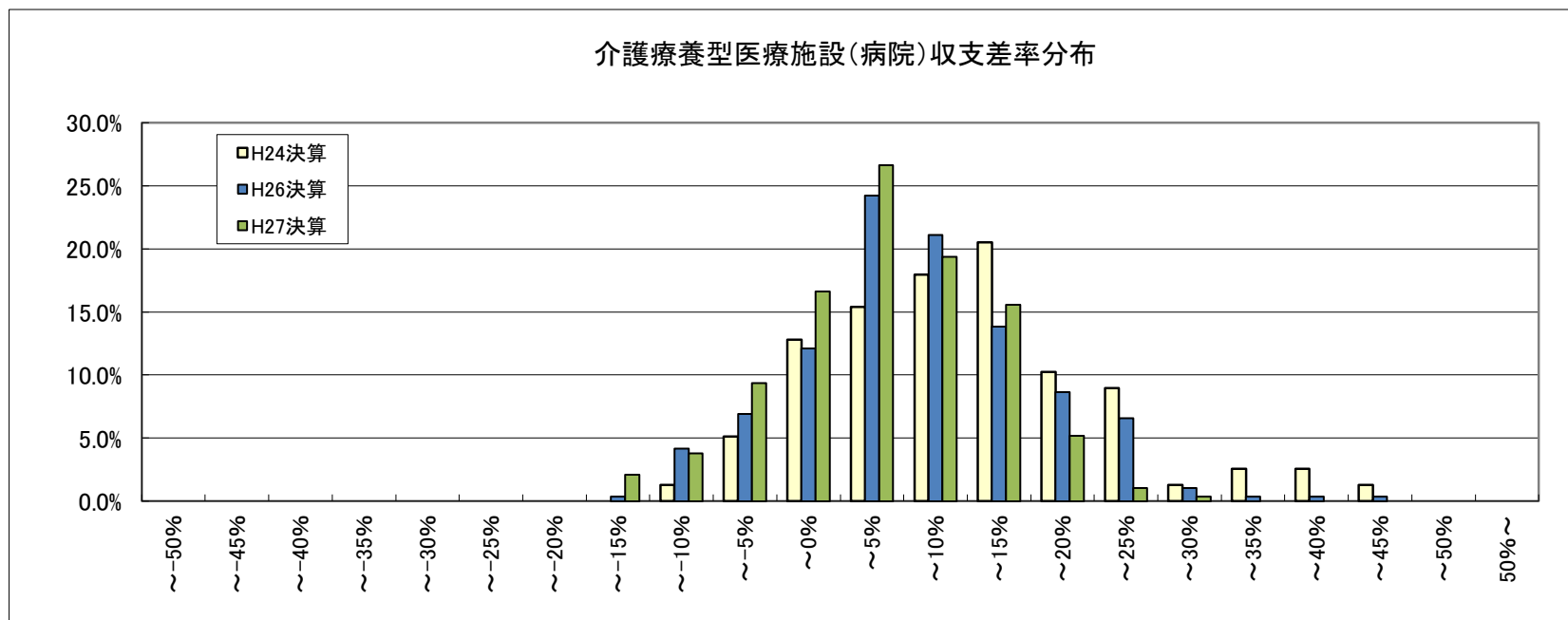
		平成22年度概況調査		平成25年度概況調査		平成28年度概況調査				(参考)平成26年度実態調査	
		平成21年度決算		平成24年度決算		平成26年度決算		平成27年度決算		平成26年3月収支	
		千円		千円		千円		千円		千円	
1	I 介護事業収益	(1)介護料収入	35,284	28,878	27,727	27,583	29,381				
2		(2)保険外の利用料	-	5,049	5,817	5,979	5,189				
3		(3)補助金収入	-	-	-	-	-				
4		(4)介護報酬査定減	-70	-27	-18	-23	-29				
5		(5)介護職員処遇改善交付金	152	-	-	-	-				
6	II 介護事業費用	(1)給与費	18,649	18,750	19,617	19,997	19,516	52.7%	55.3%	58.5%	59.6%
7		(2)減価償却費	2,239	1,769	1,629	1,590	1,482	6.3%	5.2%	4.9%	4.3%
8		(3)国庫補助金等特別積立金取崩額	-	-	-	-	-				
9		(4)その他	10,816	10,709	10,648	10,576	11,208	30.6%	31.6%	31.8%	32.4%
10		うち委託費	-	3,091	3,158	3,161	3,354	-	9.1%	9.4%	9.7%
11	III 介護事業外収益	(1)借入金補助金収入	0	-	-	-	-				
12	IV 介護事業外費用	(1)借入金利息	888	385	329	298	397				
13	V 特別損失	(1)本部費繰入	-	-	-	-	-				
14	収入 ①=I+III		35,366	33,900	33,527	33,539	34,541				
15	支出 ②=II+IV+V		32,592	31,613	32,222	32,461	32,602				
16	差引 ③=①-②		2,775	2,287	1,305	1,079	1,939	7.8%	6.7%	3.9%	5.6%
17	法人税等		-	385	207	182	119	-	1.1%	0.6%	0.3%
18	法人税等差引 ④=③-法人税等		-	1,902	1,098	897	1,820	-	5.6%	3.3%	5.3%
19	施設数		513	720	641	641	624				
※ 比率は収入に対する割合											
20	設備資金借入金元金償還金支出		-	-	1,506	1,350	-				
21	長期運営資金借入金元金償還金支出		-	-	514	503	-				
22	平均定員		91.1人	91.0人		89.2人	91.3人				
23	延べ利用者数		2,499.7人	2,606.4人		2,433.7人	2,636.8人				
24	常勤換算職員数(常勤率)		56.8人 87.8%	54.4人 88.0%		55.9人 86.4%	57.3人 88.5%				
25	看護・介護職員常勤換算数(常勤率)		42.5人 88.7%	40.0人 89.1%		40.4人 87.5%	42.2人 89.4%				
26	常勤換算1人当たり給与										
27	常勤 看護師		411,359円	481,665円		461,093円	472,229円				
28	常勤 准看護師		348,859円	386,142円		397,206円	391,616円				
29	常勤 介護福祉士		290,537円	325,757円		340,104円	330,917円				
30	常勤 介護職員		289,309円	310,126円		316,455円	311,297円				
31	非常勤 看護師		226,774円	334,968円		368,252円	353,847円				
32	非常勤 准看護師		242,203円	308,590円		333,613円	316,111円				
33	非常勤 介護福祉士		183,828円	236,777円		266,401円	243,983円				
33	非常勤 介護職員		181,766円	247,280円		246,559円	239,466円				
34	利用者1人当たり収入		14,148円	13,007円		13,781円	13,100円				
35	利用者1人当たり支出		13,038円	12,129円		13,338円	12,364円				
36	常勤換算職員1人当たり給与		328,241円	360,950円		362,299円	362,774円				
37	看護・介護職員(常勤換算)1人当たり給与		299,875円	329,800円		335,025円	332,227円				
38	常勤換算職員1人当たり利用者数		1.6人	1.7人		1.6人	1.6人				
39	看護・介護職員(常勤換算)1人当たり利用者数		2.1人	2.3人		2.2人	2.2人				



3 介護療養型医療施設(病院)

		平成22年度概況調査		平成25年度概況調査		平成28年度概況調査				(参考)平成26年度実態調査	
		平成21年度決算		平成24年度決算		平成26年度決算		平成27年度決算		平成26年3月収支	
		千円		千円		千円		千円		千円	
1	I 介護事業収益	(1)介護料収入	39,480	29,154	25,280	24,462	25,500			25,500	
2		(2)保険外の利用料	-	5,078	3,775	3,814	3,712			3,712	
3		(3)補助金収入	-	-	-	-	-			-	
4		(4)介護報酬査定減	-367	-33	-32	-36	-50			-50	
5		(5)介護職員処遇改善交付金	74	-	-	-	-			-	
6	II 介護事業費用	(1)給与費	22,089	18,712	16,501	16,602	16,428	56.4%	54.7%	56.9%	58.8%
7		(2)減価償却費	1,493	1,160	1,038	1,039	753	3.8%	3.4%	3.6%	2.6%
8		(3)国庫補助金等特別積立金取崩額	-	-	-	-	-	-	-	-	-
9		(4)その他	10,252	11,214	9,563	9,441	9,443	26.2%	32.8%	32.9%	33.4%
10		うち委託費	-	2,248	2,320	2,314	2,119	-	6.6%	8.0%	7.3%
11	III 介護事業外収益	(1)借入金補助金収入	-	-	-	-	-			-	
12	IV 介護事業外費用	(1)借入金利息	866	228	137	117	149				
13	V 特別損失	(1)本部費繰入	22	-	-	-	-			-	
14	収入 ①=I+III		39,188	34,199	29,024	28,241	29,163				
15	支出 ②=II+IV+V		34,722	31,313	27,239	27,199	26,773				
16	差引 ③=①-②		4,466	2,886	1,785	1,042	2,390	11.4%	8.4%	6.1%	8.2%
17	法人税等		-	448	340	274	233	-	1.3%	1.2%	0.8%
18	法人税等差引 ④=③-法人税等		-	2,438	1,445	767	2,157	-	7.1%	5.0%	7.4%
19	施設数		72	78	289	289	217				
※ 比率は収入に対する割合											
20	設備資金借入金元金償還金支出		-	-	1,111	1,107	-				
21	長期運営資金借入金元金償還金支出		-	-	524	578	-				

22	平均定員		73.9人	68.8人		63.6人	66.8人				
23	延べ利用者数		2,159.0人	2,198.0人		1,744.2人	1,820.5人				
24	常勤換算職員数(常勤率)		54.1人 89.7%	47.5人 91.4%		40.0人 89.7%	42.1人 90.9%				
25	看護・介護職員常勤換算数(常勤率)		37.3人 91.7%	33.1人 92.7%		27.5人 91.1%	29.6人 92.1%				
	常勤換算1人当たり給与費										
26	常勤	看護師	447,759円	451,984円		441,087円	449,021円				
27		准看護師	363,536円	400,309円		379,664円	382,143円				
28		介護福祉士	322,959円	305,923円		321,588円	308,821円				
29		介護職員	285,721円	284,819円		298,523円	283,879円				
30	非常勤	看護師	291,971円	326,063円		377,005円	341,447円				
31		准看護師	247,460円	294,839円		321,179円	309,551円				
32		介護福祉士	162,471円	149,417円		271,558円	252,077円				
33		介護職員	191,270円	231,831円		254,174円	239,733円				
34	利用者1人当たり収入		18,151円	15,559円		16,191円	16,019円				
35	利用者1人当たり支出		16,082円	14,246円		15,594円	14,706円				
36	常勤換算職員1人当たり給与費		408,560円	404,986円		421,269円	418,028円				
37	看護・介護職員(常勤換算)1人当たり給与費		329,315円	340,665円		348,328円	339,981円				
38	常勤換算職員1人当たり利用者数		1.4人	1.4人		1.6人	1.6人				
39	看護・介護職員(常勤換算)1人当たり利用者数		2.0人	2.1人		2.3人	2.3人				

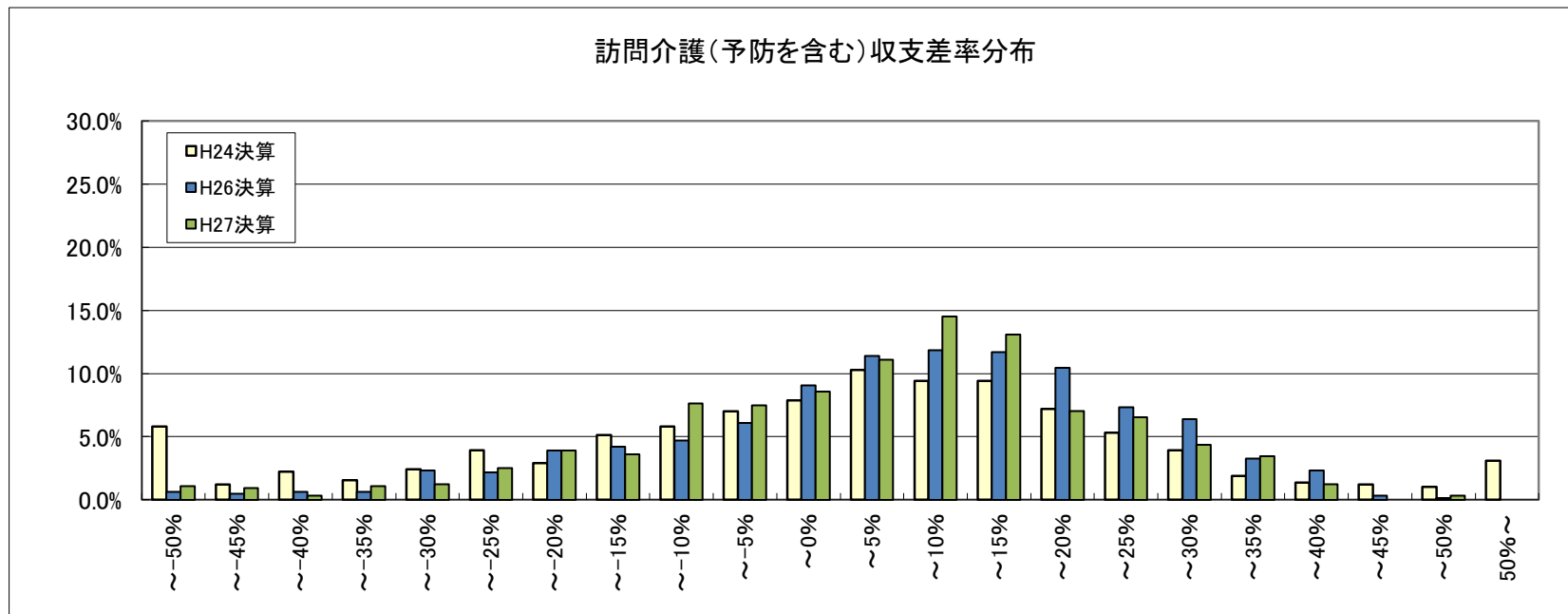


4 訪問介護(予防を含む)

		平成22年度概況調査		平成25年度概況調査		平成28年度概況調査				(参考)平成26年度実態調査
		平成21年度決算		平成24年度決算		平成26年度決算		平成27年度決算		平成26年3月収支
		千円		千円		千円		千円		千円
1	I 介護事業収益	(1)介護料収入	2,652	2,537	2,430	2,407	2,445			2,445
2		(2)保険外の利用料	51	54	31	29	39			39
3		(3)補助金収入	17	7	3	2	5			5
4		(4)介護報酬査定減	-59	-1	-0	-1	-1			-1
5		(5)介護職員処遇改善交付金	30	-	-	-	-			-
6	II 介護事業費用	(1)給与費	1,899	2,018	1,808	1,837	1,834			1,834
7		(2)減価償却費	24	29	28	28	33			33
8		(3)国庫補助金等特別積立金取崩額	-1	-1	-1	-2	-2			-2
9		(4)その他	623	437	375	377	381			381
10		うち委託費	-	19	16	18	17			17
11	III 介護事業外収益	(1)借入金補助金収入	4	6	1	4	3			3
12	IV 介護事業外費用	(1)借入金利息	21	6	7	7	6			6
13	V 特別損失	(1)本部費繰入	40	19	65	60	52			52
14	収入 ①=I+III		2,693	2,603	2,465	2,442	2,490			2,490
15	支出 ②=II+IV+V		2,607	2,508	2,282	2,309	2,305			2,305
16	差引 ③=①-②		87	95	183	133	185			185
17	法人税等		-	18	21	21	15			15
18	法人税等差引 ④=③-法人税等		-	77	162	113	170			170
19	施設数		444	584	641	641	2,569			2,569

※ 比率は収入に対する割合

20	延べ訪問回数	654.0回	693.8回	699.5回	732.6回
21	常勤換算職員数(常勤率)	8.9人 45.8%	8.7人 50.2%	7.2人 52.0%	8.3人 52.5%
22	介護職員常勤換算数(常勤率)	7.9人 41.1%	7.9人 47.1%	6.2人 47.0%	7.2人 47.3%
23	常勤換算1人当たり給与費				
24	常勤 介護福祉士	249,775円	288,264円	299,766円	287,646円
25	非常勤 介護職員	224,527円	279,756円	285,824円	269,384円
26	非常勤 介護福祉士	200,948円	287,600円	277,226円	271,554円
26	非常勤 介護職員	189,904円	225,248円	269,406円	250,090円
27	訪問1回当たり収入	4,119円	3,751円	3,491円	3,399円
28	訪問1回当たり支出	3,986円	3,615円	3,301円	3,147円
29	常勤換算職員1人当たり給与費	213,483円	254,284円	283,133円	265,446円
30	介護職員(常勤換算)1人当たり給与費	204,121円	250,920円	277,130円	259,224円
31	常勤換算職員1人当たり訪問回数	-	79.7回	96.8回	88.1回
32	訪問介護員常勤換算1人当たり訪問回数	82.5回	87.7回	112.5回	101.5回



5 訪問入浴介護(予防を含む)

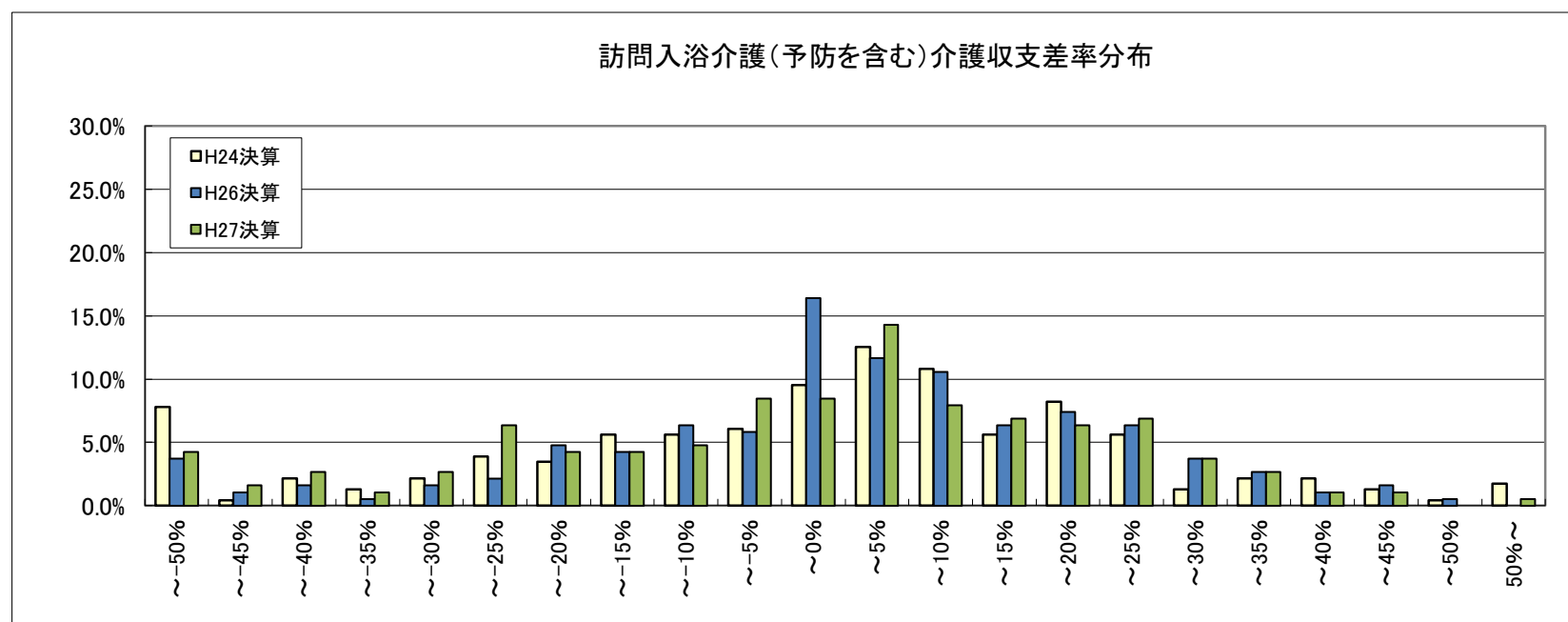
		平成22年度概況調査		平成25年度概況調査		平成28年度概況調査				(参考)平成26年度実態調査	
		平成21年度決算		平成24年度決算		平成26年度決算		平成27年度決算		平成26年3月収支	
		千円		千円		千円		千円		千円	
1	I 介護事業収益	(1)介護料収入	2,097	1,970	2,107	2,088	2,039			2,039	
2		(2)保険外の利用料	10	24	39	39	44			44	
3		(3)補助金収入	5	3	3	4	2			2	
4		(4)介護報酬査定減	-0	-0	-0	-0	-0			-0	
5		(5)介護職員処遇改善交付金	11	-	-	-	-			-	
6	II 介護事業費用	(1)給与費	1,573	1,368	1,518	1,537	1,345	64.5%		1,345	64.5%
7		(2)減価償却費	19	42	27	27	48	2.3%		48	2.3%
8		(3)国庫補助金等特別積立金取崩額	-8	-1	-1	-1	-2			-2	
9		(4)その他	354	424	436	403	450	21.6%		450	21.6%
10		うち委託費	-	92	83	65	100	4.8%		100	4.8%
11	III 介護事業外収益	(1)借入金補助金収入	4	3	1	2	0			0	
12	IV 介護事業外費用	(1)借入金利息	3	1	2	1	1			1	
13	V 特別損失	(1)本部費繰入	28	131	106	108	128			128	
14	収入 ①=I+III		2,128	2,000	2,149	2,133	2,085			2,085	
15	支出 ②=II+IV+V		1,969	1,964	2,087	2,075	1,971			1,971	
16	差引 ③=①-②		159	36	62	58	113	5.4%		113	5.4%
17	法人税等		-	25	29	25	6	0.3%		6	0.3%
18	法人税等差引 ④=③-法人税等		-	11	33	33	108	5.2%		108	5.2%
19	施設数		120	231	189	189	483			483	

※ 比率は収入に対する割合

20	延べ訪問回数	156.6回	159.1回	148.5回	156.4回	
21	常勤換算職員数(常勤率)	6.1人 63.7%	5.1人 50.4%	5.1人 64.7%	4.8人 64.2%	
22	看護・介護職員常勤換算数(常勤率)	5.4人 59.6%	4.6人 46.8%	4.5人 62.0%	4.2人 60.5%	
常勤換算1人当たり給与費						
23	常勤	看護師	331,132円	307,062円	353,737円	346,525円
24		准看護師	288,113円	304,525円	328,033円	330,908円
25		介護福祉士	286,228円	288,573円	306,213円	296,351円
26		介護職員	251,269円	267,771円	281,954円	275,504円
27	非常勤	看護師	280,185円	243,543円	349,665円	346,070円
28		准看護師	237,753円	157,037円	283,740円	327,681円
29		介護福祉士	184,079円	147,453円	260,466円	251,122円
30		介護職員	215,119円	146,507円	236,075円	235,293円

31	訪問1回当たり収入	13,589円	12,571円	14,364円	13,334円
32	訪問1回当たり支出	12,574円	12,345円	13,972円	12,608円
33	常勤換算職員1人当たり給与費	258,924円	223,788円	291,597円	292,583円
34	看護・介護職員(常勤換算)1人当たり給与費	252,365円	216,827円	286,636円	286,630円

35	常勤換算職員1人当たり訪問回数	25.8回	31.3回	29.3回	32.6回
36	看護・介護職員(常勤換算)1人当たり訪問回数	29.2回	34.4回	32.9回	37.1回



6 訪問看護(予防を含む)

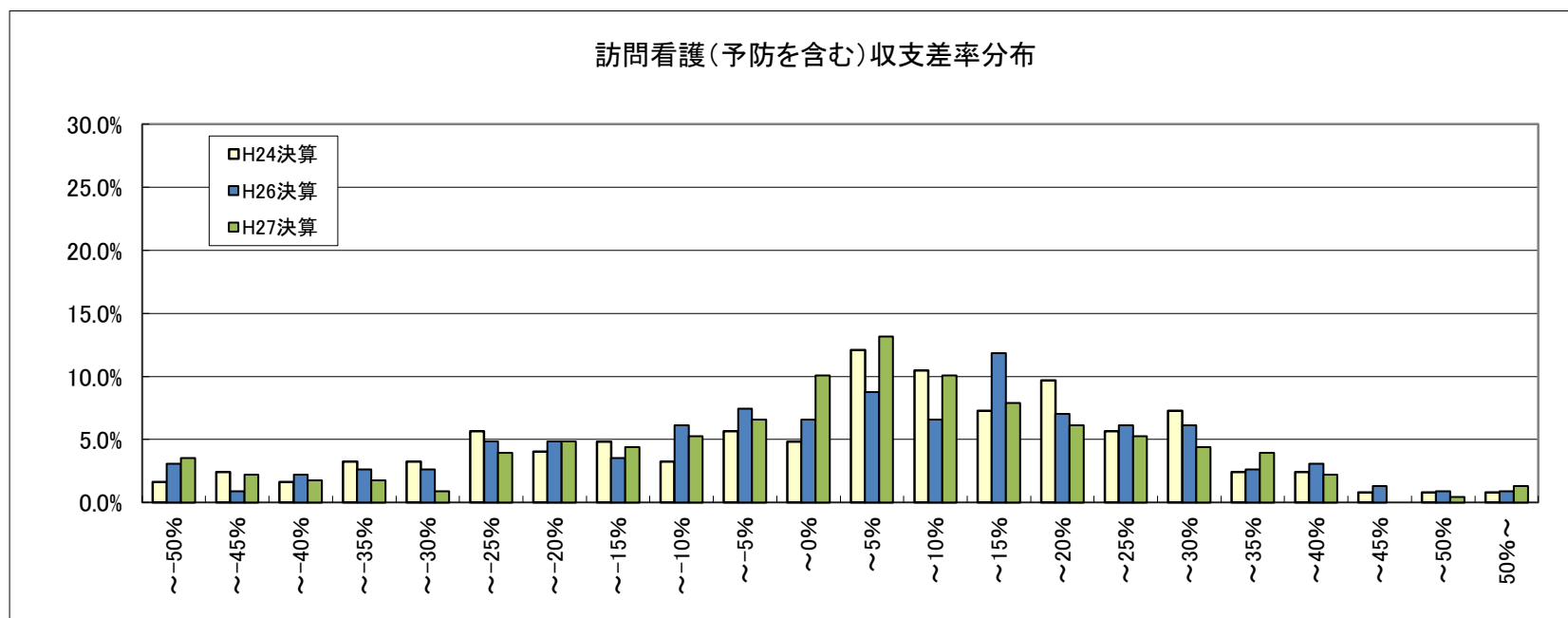
		平成22年度概況調査		平成25年度概況調査		平成28年度概況調査				(参考)平成26年度実態調査
		平成21年度決算		平成24年度決算		平成26年度決算		平成27年度決算		平成26年3月収支
		千円		千円		千円		千円		千円
1	I 介護事業収益	(1)介護料収入	2,787	2,113	2,286	2,393	2,374			2,374
2		(2)保険外の利用料	23	64	31	33	24			24
3		(3)補助金収入	-	-	-	-	-			-
4		(4)介護報酬査定減	-44	-6	-1	-3	-3			-3
5		(5)介護職員処遇改善交付金	-	-	-	-	-			-
6	II 介護事業費用	(1)給与費	2,145	1,777	1,823	1,922	1,834	76.6%		1,834
7		(2)減価償却費	32	23	29	33	29	1.2%		29
8		(3)国庫補助金等特別積立金取崩額	-	-	-	-	-			-
9		(4)その他	384	330	382	393	409	13.9%		409
10		うち委託費	-	8	21	22	16	0.4%		16
11	III 介護事業外収益	(1)借入金補助金収入	0	-	-	-	-			-
12	IV 介護事業外費用	(1)借入金利息	28	3	3	3	3			3
13	V 特別損失	(1)本部費繰入	9	-	-	-	-			-
14	収入 ①=I+III		2,766	2,171	2,316	2,424	2,395			2,395
15	支出 ②=II+IV+V		2,598	2,134	2,236	2,351	2,275			2,275
16	差引 ③=①-②		167	38	81	73	120	6.0%		5.0%
17	法人税等		-	13	20	16	15			0.6%
18	法人税等差引 ④=③-法人税等		-	24	61	57	104			4.3%
19	施設数		50	124	228	228	598			

※ 比率は収入に対する割合

20	延べ訪問回数	308.8回	265.0回	292.9回	304.6回	
21	常勤換算職員数(常勤率)	6.4人 63.3%	5.9人 75.2%	6.8人 71.8%	6.6人 72.4%	
22	看護職員常勤換算数(常勤率)	4.4人 66.6%	4.3人 74.5%	4.8人 70.4%	4.8人 70.7%	
常勤換算1人当たり給与費						
23	常勤	看護師	371,020円	453,018円	468,815円	448,780円
24		准看護師	201,072円	417,312円	400,955円	370,355円
25		理学療法士	298,964円 *	453,896円	414,758円	427,934円
26		作業療法士		403,421円	408,059円	409,339円
27	非常勤	看護師	224,223円	374,775円	374,163円	371,055円
28		准看護師	253,056円	243,683円	356,154円	330,762円
29		理学療法士		447,880円	400,901円	409,672円
30		作業療法士	384,438円 *	376,732円	364,266円	404,520円

*: 言語聴覚士を含む

31	訪問1回当たり収入	8,957円	8,195円	8,274円	7,864円
32	訪問1回当たり支出	8,415円	8,053円	8,026円	7,471円
33	常勤換算職員1人当たり給与費	329,608円	425,401円	423,379円	417,942円
34	看護職員(常勤換算)1人当たり給与費	310,911円	429,064円	438,872円	421,460円
35	常勤換算職員1人当たり訪問回数	47.5回	45.3回	43.1回	46.1回
36	看護職員(常勤換算)1人当たり訪問回数	70.1回	62.0回	61.2回	63.9回

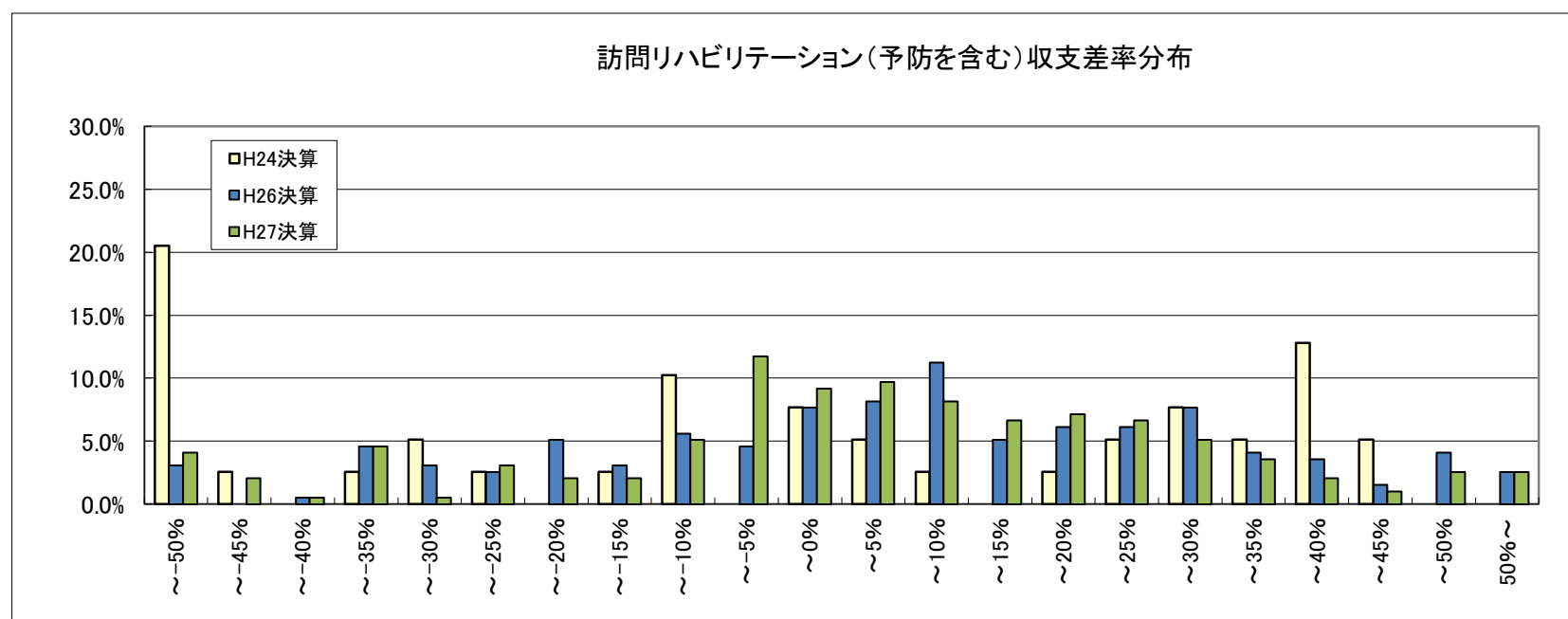


7 訪問リハビリテーション(予防を含む)

		平成22年度概況調査		平成25年度概況調査		平成28年度概況調査				(参考)平成26年度実態調査	
		平成21年度決算		平成24年度決算		平成26年度決算		平成27年度決算		平成26年3月収支	
		千円		千円		千円		千円		千円	
1	I 介護事業収益	(1)介護料収入	-	751		979		972		1,145	
2		(2)保険外の利用料	-	4		5		5		10	
3		(3)補助金収入	-	-		-		-		-	
4		(4)介護報酬査定減	-	-0		-4		-3		-1	
5		(5)介護職員処遇改善交付金	-	-		-		-		-	
6	II 介護事業費用	(1)給与費	-	513	67.9%	609	62.2%	619	63.5%	786	68.1%
7		(2)減価償却費	-	26	3.5%	41	4.2%	42	4.3%	35	3.1%
8		(3)国庫補助金等特別積立金取崩額	-	-		-		-		-	
9		(4)その他	-	179	23.7%	257	26.2%	268	27.5%	268	23.2%
10		うち委託費	-	24	3.2%	42	4.2%	46	4.7%	39	3.4%
11	III 介護事業外収益	(1)借入金補助金収入	-	-		-		-		-	
12	IV 介護事業外費用	(1)借入金利息	-	6		4		3		4	
13	V 特別損失	(1)本部費繰入	-	-		-		-		-	
14	収入 ①=I+III		-	755		980		974		1,155	
15	支出 ②=II+IV+V		-	724		912		932		1,093	
16	差引 ③=①-②		-	31	4.1%	68	6.9%	42	4.3%	62	5.3%
17	法人税等		-	8	1.1%	8	0.8%	7	0.7%	6	0.5%
18	法人税等差引 ④=③-法人税等		-	23	3.0%	60	6.1%	35	3.6%	56	4.8%
19	施設数		-	39		196		196		301	

※ 比率は収入に対する割合

20	延べ訪問回数	-	-	-		217.2回		235.3回	
21	常勤換算職員数(常勤率)	-	-	1.3人	95.9%	1.6人	86.6%	2.2人	91.7%
22	PT・OT・ST常勤換算数(常勤率)	-	-	1.2人	97.0%	0.9人	92.2%	1.9人	93.0%
	常勤換算1人当たり給与費								
23	常勤	看護師	-	-		442,954円		423,033円	
24		准看護師	-	-		395,868円		383,240円	
25		理学療法士	-	364,386円		413,144円		413,122円	
26		作業療法士	-	347,110円		405,994円		400,835円	
27		言語聴覚士	-	446,310円		369,325円		387,504円	
28	非常勤	看護師	-	-		400,716円		314,174円	
29		准看護師	-	-		309,904円		266,400円	
30		理学療法士	-	238,169円		402,583円		368,315円	
31		作業療法士	-	193,353円		397,184円		340,622円	
32		言語聴覚士	-	267,083円		333,649円		312,163円	
33	訪問1回当たり収入	-	-	-		4,483円		4,907円	
34	訪問1回当たり支出	-	-	-		4,289円		4,646円	
35	常勤換算職員1人当たり給与費	-	378,693円			428,808円		421,418円	
36	看護職員(常勤換算)1人当たり給与費	-	354,395円			413,688円		389,944円	
37	PT・OT・ST(常勤換算)1人当たり給与費	-	355,977円			407,407円		405,634円	
38	常勤換算職員1人当たり訪問回数	-	-	-		133.6回		108.6回	
39	PT・OT・ST(常勤換算)1人当たり訪問回数	-	-	-		230.3回		123.7回	



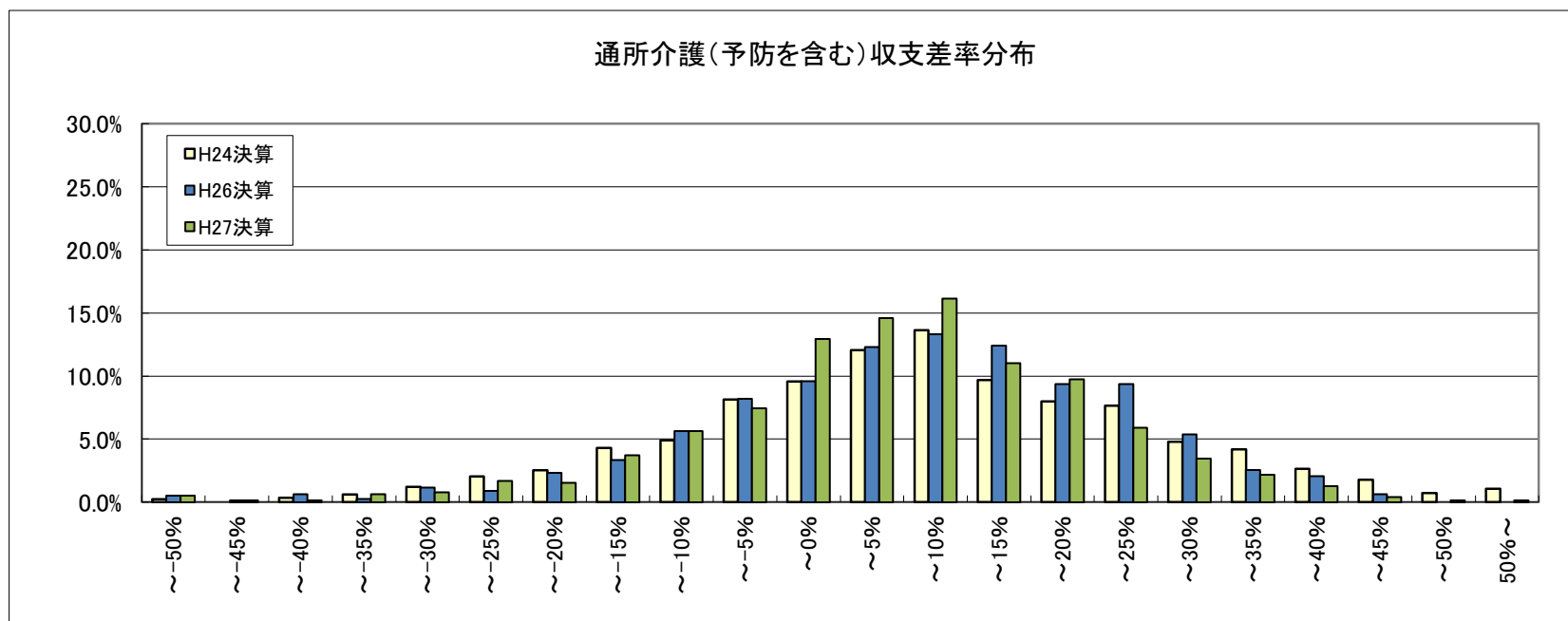
8 通所介護(予防を含む)

		平成22年度概況調査		平成25年度概況調査		平成28年度概況調査				(参考)平成26年度実態調査
		平成21年度決算		平成24年度決算		平成26年度決算		平成27年度決算		平成26年3月収支
		千円		千円		千円		千円		千円
1	I 介護事業収益	(1)介護料収入	4,122	3,882	3,769	3,716	4,177			4,177
2		(2)保険外の利用料	202	226	262	262	272			272
3		(3)補助金収入	27	19	4	4	16			16
4		(4)介護報酬査定減	-37	-7	-1	-1	-3			-3
5		(5)介護職員処遇改善交付金	24	-	-	-	-			-
6	II 介護事業費用	(1)給与費	2,343	2,549	2,465	2,489	2,490	55.8%		2,490
7		(2)減価償却費	231	159	168	164	182	4.1%		182
8		(3)国庫補助金等特別積立金取崩額	-74	-41	-35	-37	-39			-39
9		(4)その他	1,192	1,074	1,049	1,037	1,247	27.9%		1,247
10		うち委託費	-	145	123	127	142	3.2%		142
11	III 介護事業外収益	(1)借入金補助金収入	42	7	6	5	4			4
12	IV 介護事業外費用	(1)借入金利息	82	16	12	12	18			18
13	V 特別損失	(1)本部費繰入	40	14	72	70	95			95
14	収入 ①=I+III		4,381	4,126	4,040	3,986	4,466			4,466
15	支出 ②=II+IV+V		3,813	3,771	3,730	3,735	3,994			3,994
16	差引 ③=①-②		567	355	309	251	472	10.6%		472
17	法人税等		-	15	54	51	20	0.4%		20
18	法人税等差引 ④=③-法人税等		567	340	256	200	452	10.1%		452
19	施設数		686	837	781	781	3,235			3,235

※ 比率は収入に対する割合

20	延べ利用者数	439.8人	446.9人	434.2人	456.1人	
21	常勤換算職員数(常勤率)	9.7人 64.0%	10.8人 68.4%	9.0人 63.0%	9.4人 65.0%	
22	看護・介護職員常勤換算数(常勤率)	6.7人 59.4%	7.0人 61.7%	6.2人 58.8%	6.5人 60.9%	
常勤換算1人当たり給与費						
23	常勤	看護師	309,324円	348,983円	359,077円	344,194円
24		准看護師	297,051円	310,706円	321,294円	319,855円
25		介護福祉士	265,648円	277,475円	295,934円	294,986円
26		介護職員	235,357円	253,470円	274,386円	270,075円
27	非常勤	看護師	229,634円	276,007円	306,951円	284,162円
28		准看護師	206,941円	261,029円	293,733円	267,732円
29		介護福祉士	172,826円	212,980円	246,699円	237,269円
30		介護職員	169,750円	200,434円	231,981円	204,339円

31	利用者1人当たり収入	9,960円	9,232円	9,182円	9,791円
32	利用者1人当たり支出	8,670円	8,437円	8,604円	8,757円
33	常勤換算職員1人当たり給与費	239,750円	239,462円	281,634円	273,114円
34	看護・介護職員(常勤換算)1人当たり給与費	220,633円	246,216円	269,187円	256,849円
35	常勤換算職員1人当たり利用者数	45.1人	41.3人	48.2人	48.4人
36	看護・介護職員(常勤換算)1人当たり利用者数	65.4人	64.0人	70.0人	70.3人

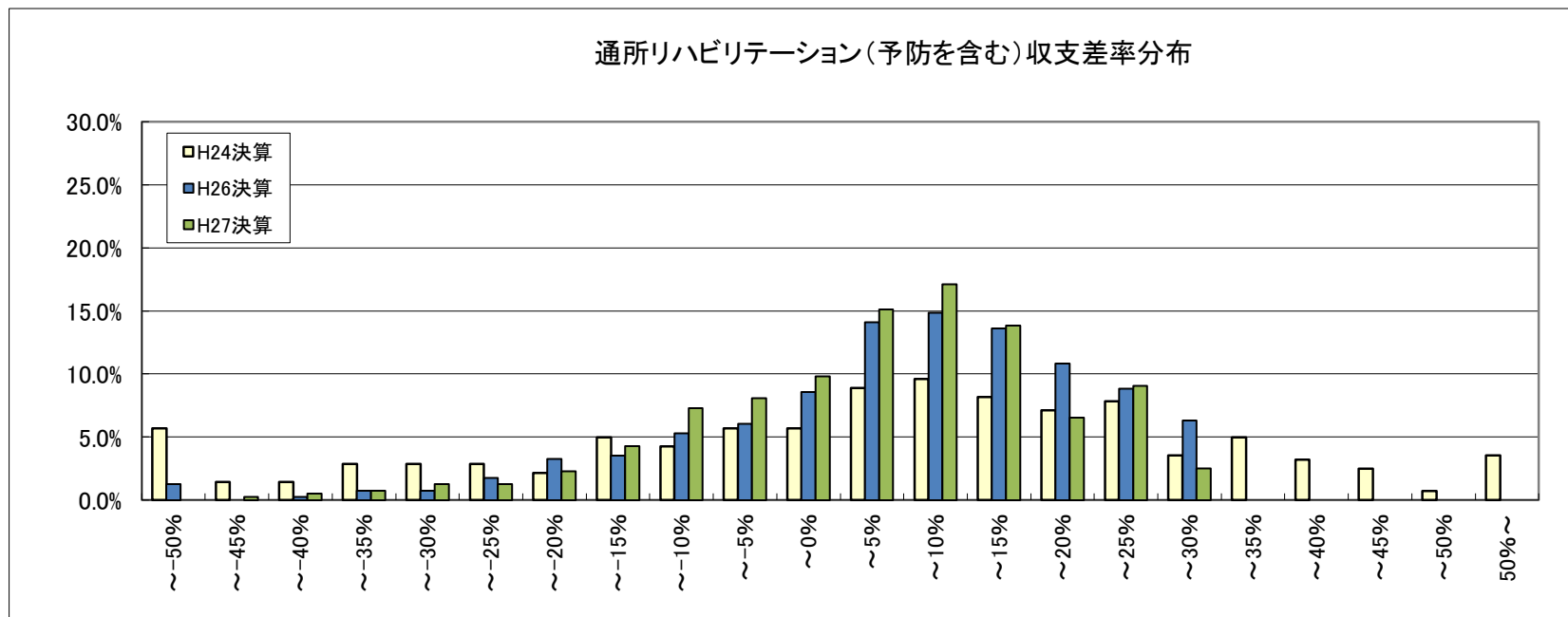


9 通所リハビリテーション(予防を含む)

		平成22年度概況調査		平成25年度概況調査		平成28年度概況調査				(参考)平成26年度実態調査	
		平成21年度決算		平成24年度決算		平成26年度決算		平成27年度決算		平成26年3月収支	
		千円		千円		千円		千円		千円	
1	I 介護事業収益	(1)介護料収入	6,213	6,641	6,257	6,170	6,457			6,457	
2		(2)保険外の利用料	264	495	413	417	371			371	
3		(3)補助金収入	7	-	-	-	-			-	
4		(4)介護報酬査定減	-12	-2	-13	-17	-17			-17	
5		(5)介護職員処遇改善交付金	69	-	-	-	-			-	
6	II 介護事業費用	(1)給与費	3,853	4,377	4,150	4,225	4,040	59.3%	4,040	59.3%	
7		(2)減価償却費	314	371	237	231	270	4.0%	270	4.0%	
8		(3)国庫補助金等特別積立金取崩額	-	-	-	-	-		-		
9		(4)その他	1,864	2,007	1,786	1,771	1,931	28.3%	1,931	28.3%	
10		うち委託費	-	434	421	435	435	6.4%	435	6.4%	
11	III 介護事業外収益	(1)借入金補助金収入	6	-	-	-	-		-		
12	IV 介護事業外費用	(1)借入金利息	299	70	49	44	54		54		
13	V 特別損失	(1)本部費繰入	36	-	-	-	-		-		
14	収入 ①=I+III		6,548	7,134	6,657	6,571	6,811		6,811		
15	支出 ②=II+IV+V		6,365	6,826	6,222	6,271	6,295		6,295		
16	差引 ③=①-②		182	308	436	300	516	7.6%	516	7.6%	
17	法人税等		-	53	46	36	38	0.6%	38	0.6%	
18	法人税等差引 ④=③-法人税等		-	256	390	264	478	7.0%	478	7.0%	
19	施設数		74	281	397	397	619		619		

※ 比率は収入に対する割合

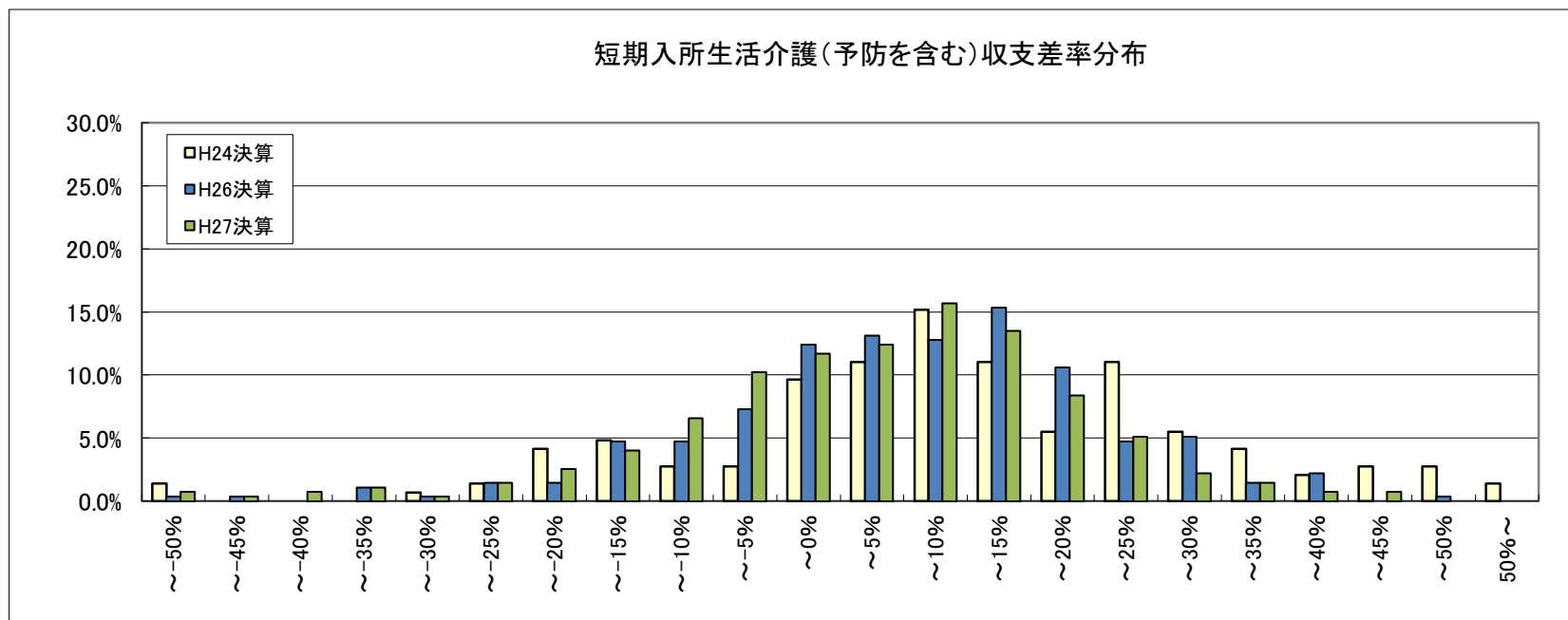
20	延べ利用者数	685.7人		698.4人		653.4人		658.5人	
21	常勤換算職員数(常勤率)	12.7人	75.3%	14.1人	79.2%	11.9人	80.3%	12.6人	77.3%
22	看護・介護職員常勤換算数(常勤率)	9.0人	71.8%	9.3人	79.2%	8.0人	80.6%	8.6人	77.3%
23	OT・PT・ST常勤換算数(常勤率)	1.8人	86.9%	2.2人	90.2%	1.7人	90.6%	1.8人	89.9%
	常勤換算1人当たり給与費								
24	常勤	看護師	387,767円	432,212円	450,035円	425,023円			
25		准看護師	349,529円	363,923円	374,561円	349,261円			
26		介護福祉士	292,553円	305,039円	323,970円	311,046円			
27		介護職員	247,858円	287,661円	309,111円	288,752円			
28		理学療法士		396,830円	398,276円	407,418円			
29		作業療法士	388,971円	401,106円	391,116円	400,120円			
30		言語聴覚士		396,410円	371,443円	363,044円			
31	非常勤	看護師	196,889円	285,997円	362,419円	310,269円			
32		准看護師	209,027円	263,208円	309,728円	273,547円			
33		介護福祉士	180,418円	221,703円	259,814円	221,239円			
34		介護職員	144,252円	208,823円	250,139円	226,971円			
35		理学療法士		403,038円	402,099円	400,366円			
36		作業療法士	294,659円	348,684円	361,274円	365,858円			
37	言語聴覚士		427,991円	345,846円	355,206円				
38	利用者1人当たり収入	9,549円	10,215円	10,057円	10,343円				
39	利用者1人当たり支出	9,283円	9,774円	9,598円	9,559円				
40	常勤換算職員1人当たり給与費	302,396円	334,884円	355,556円	349,044円				
41	看護・介護職員(常勤換算)1人当たり給与費	232,372円	285,231円	318,565円	288,517円				
42	OT・PT・ST(常勤換算)1人当たり給与費	376,635円	396,654円	393,446円	400,958円				
43	常勤換算職員1人当たり利用者数	53.8人	49.4人	54.9人	52.3人				
44	看護・介護職員(常勤換算)1人当たり利用者数	76.5人	75.2人	81.7人	76.7人				
45	OT・PT・ST(常勤換算)1人当たり利用者数	379.6人	318.9人	377.8人	374.5人				



10 短期入所生活介護(予防を含む)

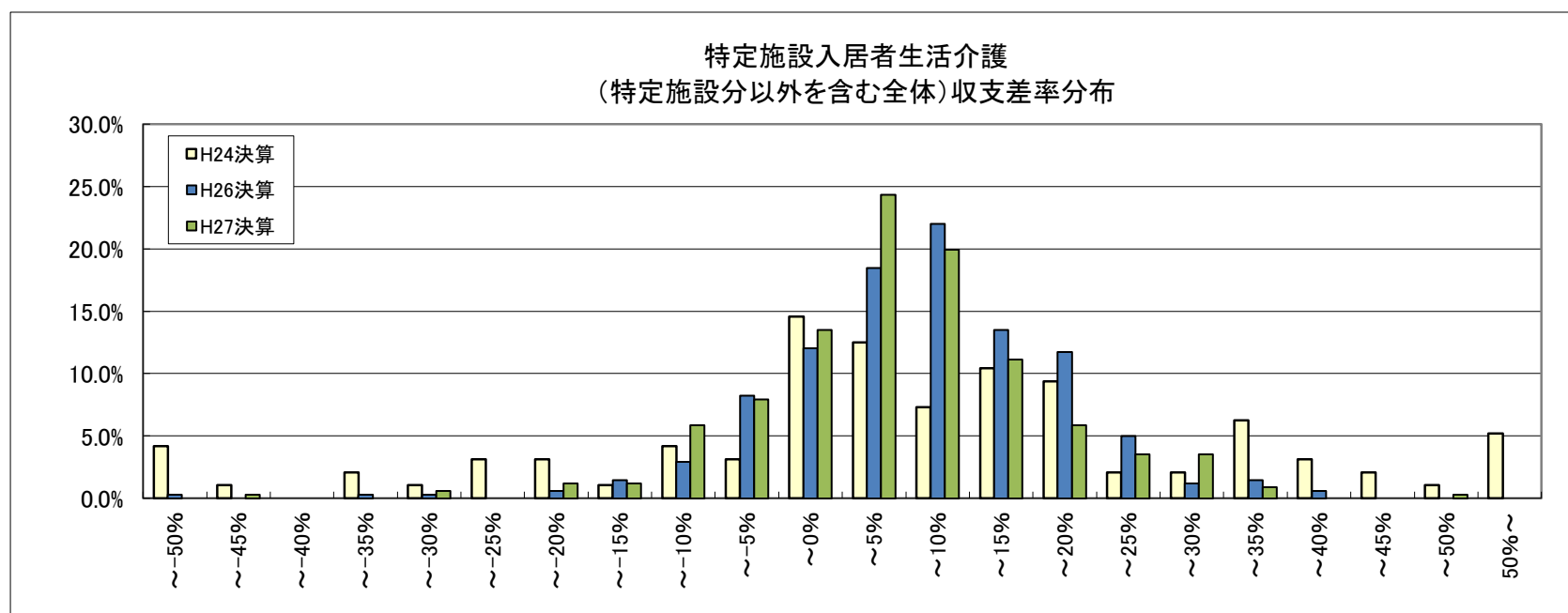
		平成22年度概況調査		平成25年度概況調査		平成28年度概況調査				(参考)平成26年度実態調査		
		平成21年度決算		平成24年度決算		平成26年度決算		平成27年度決算		平成26年3月収支		
		千円		千円		千円		千円		千円		
1	I 介護事業収益	(1)介護料収入	3,935	4,119	3,582	3,382			3,994			
2		(2)保険外の利用料	769	641	851	905			826			
3		(3)補助金収入	28	13	3	3			14			
4		(4)介護報酬査定減	-4	-2	-1	-2			-1			
5		(5)介護職員処遇改善交付金	49	-	-	-			-			
6	II 介護事業費用	(1)給与費	2,760	3,128	2,686	2,740	57.6%	63.9%	60.6%	63.9%	2,863	59.2%
7		(2)減価償却費	369	338	270	262	7.7%	6.9%	6.1%	6.1%	303	6.3%
8		(3)国庫補助金等特別積立金取崩額	-160	-132	-86	-87					-97	
9		(4)その他	1,325	1,307	1,233	1,184	27.6%	26.7%	27.8%	27.6%	1,351	27.9%
10		うち委託費	-	252	246	254	-	5.1%	5.5%	5.9%	226	4.7%
11	III 介護事業外収益	(1)借入金補助金収入	18	123	2	2					7	
12	IV 介護事業外費用	(1)借入金利息	107	31	22	19					27	
13	V 特別損失	(1)本部費繰入	49	37	48	35					42	
14	収入 ①=I+III		4,796	4,895	4,436	4,290					4,840	
15	支出 ②=II+IV+V		4,450	4,708	4,173	4,153					4,489	
16	差引 ③=①-②		346	186	263	137	7.2%	3.8%	5.9%	3.2%	351	7.3%
17	法人税等		-	3	4	5	-	0.1%	0.1%	0.1%	4	0.1%
18	法人税等差引 ④=③-法人税等		-	183	259	133	-	3.7%	5.8%	3.1%	347	7.2%
19	施設数		87	145	274	274					541	
※ 比率は収入に対する割合												
20	設備資金借入金元金償還金支出		-	-	183	180					-	
21	長期運営資金借入金元金償還金支出		-	-	21	30					-	

22	平均定員		15.5人	13.8人		13.6人		13.9人
23	延べ利用者数		393.4人	376.1人		355.3人		384.8人
24	常勤換算職員数(常勤率)		9.1人 80.9%	12.3人 84.6%		8.8人 81.2%		10.0人 82.6%
25	看護・介護職員常勤換算数(常勤率)		7.1人 82.9%	9.5人 85.5%		6.8人 82.4%		7.8人 83.6%
常勤換算1人当たり給与								
26	常勤	看護師	381,938円	412,113円		421,455円		412,778円
27		准看護師	327,185円	386,417円		354,976円		371,712円
28		介護福祉士	313,891円	352,494円		356,612円		344,692円
29		介護職員	297,313円	324,103円		329,425円		322,674円
30	非常勤	看護師	292,420円	287,832円		349,052円		310,842円
31		准看護師	221,382円	397,472円		344,358円		297,603円
32		介護福祉士	183,180円	264,687円		256,480円		271,711円
33		介護職員	200,337円	235,105円		248,093円		242,907円
34	利用者1人当たり収入		12,192円	13,013円		12,073円		12,578円
35	利用者1人当たり支出		11,312円	12,517円		11,687円		11,666円
36	常勤換算職員1人当たり給与		301,775円	328,373円		332,198円		331,593円
37	看護・介護職員(常勤換算)1人当たり給与		288,340円	319,964円		323,153円		318,369円
38	常勤換算職員1人当たり利用者数		43.0人	30.5人		40.3人		38.4人
39	看護・介護職員(常勤換算)1人当たり利用者数		55.0人	39.4人		52.6人		49.5人



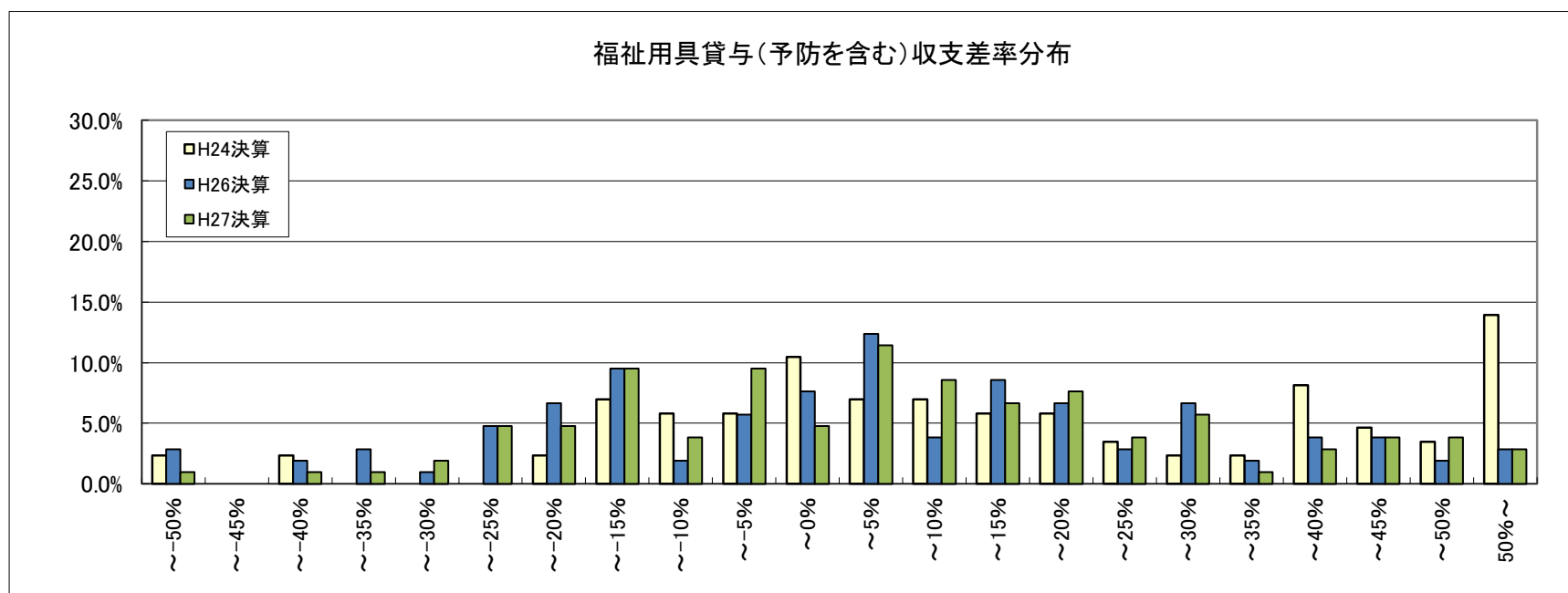
11 特定施設入居者生活介護(予防を含む)(特定施設分以外を含む全体)

		平成22年度概況調査		平成25年度概況調査		平成28年度概況調査		(参考)平成26年度実態調査
		平成21年度決算	平成24年度決算	平成26年度決算	平成27年度決算	平成26年3月収支		
1	I 介護事業収益	千円	千円	千円	千円	千円	千円	千円
2	(1)介護料収入	7,327	10,817	10,415	10,149	10,142	10,142	10,142
3	(2)保険外の利用料	11,873	10,762	12,773	12,651	11,793	11,793	11,793
4	(3)補助金収入	2	93	5	7	23	23	23
5	(4)介護報酬査定減	-	-143	-0	-3	-1	-1	-1
6	(5)介護職員処遇改善交付金	52	-	-	-	-	-	-
7	II 介護事業費用	6,833	8,977	10,016	10,160	8,754	8,754	8,754
8	(1)給与費	35.5%	41.6%	43.2%	44.4%	39.9%	39.9%	39.9%
9	(2)減価償却費	1,475	1,178	1,056	1,034	785	785	785
10	(3)国庫補助金等特別積立金取崩額	-	0	-1	-2	-1	-1	-1
11	(4)その他	8,458	8,385	9,130	9,157	8,986	8,986	8,986
12	うち委託費	-	1,557	1,914	1,931	2,044	2,044	2,044
13	III 介護事業外収益	(1)借入金補助金収入	0	33	6	72	5	5
14	IV 介護事業外費用	(1)借入金利息	266	249	340	284	217	217
15	V 特別損失	(1)本部費繰入	47	541	1,282	1,294	545	545
16	収入 ①=I+III	19,255	21,563	23,199	22,875	21,962	21,962	21,962
17	支出 ②=II+IV+V	17,079	19,329	21,823	21,927	19,287	19,287	19,287
18	差引 ③=①-②	2,176	2,233	1,376	948	2,676	2,676	2,676
19	法人税等	-	251	384	335	286	286	286
20	法人税等差引 ④=③-法人税等	-	1,982	992	613	2,390	2,390	2,390
21	施設数	30	96	341	341	528	528	528
※ 比率は収入に対する割合								
22	設備資金借入金元金償還金支出	-	-	733	637	-	-	-
23	長期運営資金借入金元金償還金支出	-	-	237	200	-	-	-
24	平均実利用者数	42.7人	49.9人	58.8人	56.8人	56.8人	56.8人	56.8人
25	延べ利用者数	1,282.2人	1,546.2人	1,678.9人	1,643.7人	1,643.7人	1,643.7人	1,643.7人
26	常勤換算職員数(常勤率)	28.3人	31.3人	31.9人	30.3人	30.3人	30.3人	30.3人
27	看護・介護職員常勤換算数(常勤率)	22.5人	23.5人	23.9人	23.3人	23.3人	23.3人	23.3人
28	常勤換算1人当たり給与費							
29	常勤 看護師	384,823円	384,687円	424,323円	414,825円	414,825円	414,825円	414,825円
30	常勤 准看護師	303,878円	328,782円	366,183円	351,939円	351,939円	351,939円	351,939円
31	常勤 介護福祉士	238,710円	345,226円	341,987円	323,199円	323,199円	323,199円	323,199円
32	常勤 介護職員	229,831円	292,124円	316,631円	294,004円	294,004円	294,004円	294,004円
33	非常勤 看護師	241,058円	335,295円	394,932円	369,563円	369,563円	369,563円	369,563円
34	非常勤 准看護師	216,278円	286,000円	361,105円	343,179円	343,179円	343,179円	343,179円
35	非常勤 介護福祉士	218,905円	198,283円	281,964円	249,266円	249,266円	249,266円	249,266円
36	非常勤 介護職員	171,645円	216,577円	264,760円	232,550円	232,550円	232,550円	232,550円
37	利用者1人当たり収入	15,017円	13,946円	13,625円	13,362円	13,362円	13,362円	13,362円
38	利用者1人当たり支出	13,320円	12,501円	13,060円	11,734円	11,734円	11,734円	11,734円
39	常勤換算職員1人当たり給与費	240,973円	292,003円	318,212円	300,220円	300,220円	300,220円	300,220円
40	看護・介護職員(常勤換算)1人当たり給与費	228,186円	283,647円	319,516円	294,592円	294,592円	294,592円	294,592円
41	常勤換算職員1人当たり実利用者数	2.5人	1.6人	1.8人	1.9人	1.9人	1.9人	1.9人
42	看護・介護職員(常勤換算)1人当たり実利用者数	3.1人	2.1人	2.5人	2.4人	2.4人	2.4人	2.4人



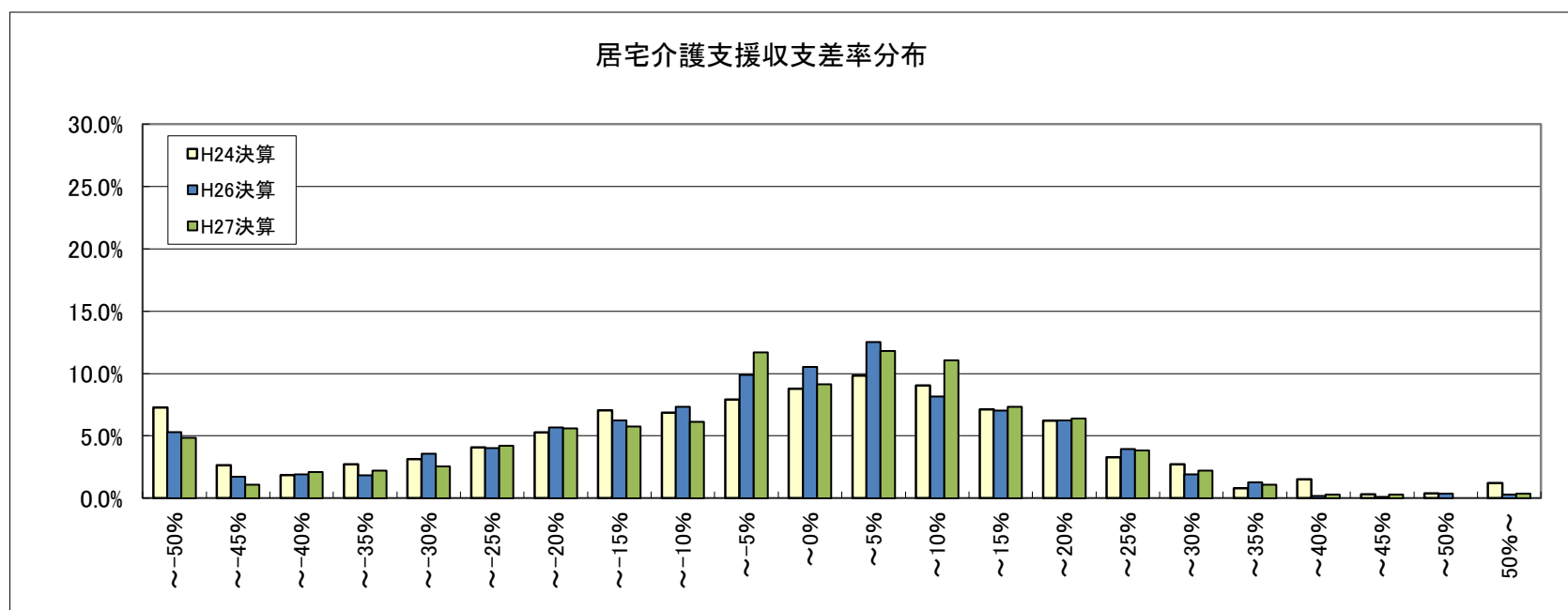
12 福祉用具貸与(予防を含む)

		平成22年度概況調査		平成25年度概況調査		平成28年度概況調査				(参考)平成26年度実態調査	
		平成21年度決算		平成24年度決算		平成26年度決算		平成27年度決算		平成26年3月収支	
		千円		千円		千円		千円		千円	
1	I 介護事業収益	(1)介護料収入	3,302	4,278	3,922	4,112	4,795				
2		(2)保険外の利用料	59	420	360	384	432				
3		(3)補助金収入	3	1	0	1	0				
4		(4)介護報酬査定減	-10	-0	-2	-1	-2				
5		(5)介護職員処遇改善交付金	44	-	-	-	-				
6	II 介護事業費用	(1)給与費	1,072	1,532	1,526	1,563	1,674	32.0%			
7		(2)減価償却費	42	362	144	146	224	4.3%			
8		(3)国庫補助金等特別積立金取崩額	-	-	0	0	-				
9		(4)その他	1,839	1,998	2,275	2,306	2,785	53.3%			
10		うち委託費	-	24	75	78	95	1.8%			
11	III 介護事業外収益	(1)借入金補助金収入	1	1	0	1	0				
12	IV 介護事業外費用	(1)借入金利息	10	14	9	8	14				
13	V 特別損失	(1)本部費繰入	28	339	308	308	357				
14	収入 ①=I+III		3,400	4,699	4,281	4,498	5,226				
15	支出 ②=II+IV+V		2,991	4,245	4,262	4,332	5,054				
16	差引 ③=①-②		409	454	19	166	172	3.3%			
17	法人税等		-	35	36	29	106	2.0%			
18	法人税等差引 ④=③-法人税等		-	419	-17	136	66	1.3%			
19	施設数		49	86	105	105	1,313				
※ 比率は収入に対する割合											
20	実利用者数平均		191.0人	309.7人		330.7人	324.3人				
21	常勤換算職員数(常勤率)		4.4人 86.1%	4.5人 94.0%		4.4人 92.7%	5.1人 92.8%				
22	福祉用具専門相談員常勤換算数(常勤率)		3.1人 86.1%	3.5人 95.5%		3.1人 96.3%	3.6人 95.2%				
23	常勤換算1人当たり給与費										
24	常勤 福祉用具専門員		271,094円	346,211円		355,967円	348,938円				
24	非常勤 福祉用具専門員		51,911円	164,414円		316,451円	217,488円				
25	実利用者1人当たり収入		17,798円	15,173円		13,600円	16,116円				
26	実利用者1人当たり支出		15,657円	13,706円		13,099円	15,585円				
27	常勤換算職員1人当たり給与費		242,483円	328,006円		347,764円	335,037円				
28	福祉用具専門相談員(常勤換算)1人当たり給与費		240,562円	337,996円		354,498円	342,583円				
29	常勤換算職員1人当たり実利用者数		43.2人	68.6人		75.2人	63.0人				
30	福祉用具専門相談員(常勤換算)1人当たり実利用者数		62.0人	88.7人		105.9人	89.0人				



13 居宅介護支援

		平成22年度概況調査		平成25年度概況調査		平成28年度概況調査				(参考)平成26年度実態調査
		平成21年度決算		平成24年度決算		平成26年度決算		平成27年度決算		平成26年3月収支
		千円		千円		千円		千円		千円
1	I 介護事業収益	(1)介護料収入	910	1,000	957	991	1,132			
2		(2)保険外の利用料	-	-	-	-	-			
3		(3)補助金収入	11	4	1	1	2			
4		(4)介護報酬査定減	-8	-1	-1	-1	-0			
5		(5)介護職員処遇改善交付金	-	-	-	-	-			
6	II 介護事業費用	(1)給与費	730	872	828	848	928	81.9%		
7		(2)減価償却費	26	15	14	14	18	1.5%		
8		(3)国庫補助金等特別積立金取崩額	-3	-2	-2	-2	-2			
9		(4)その他	140	130	136	134	177	15.6%		
10		うち委託費	-	6	8	7	8	0.7%		
11	III 介護事業外収益	(1)借入金補助金収入	1	1	0	0	0			
12	IV 介護事業外費用	(1)借入金利息	48	1	2	1	2			
13	V 特別損失	(1)本部費繰入	9	19	13	14	23			
14	収入 ①= I + III		915	1,004	958	991	1,134			
15	支出 ②= II + IV + V		951	1,035	991	1,009	1,146			
16	差引 ③=①-②		-37	-31	-34	-18	-12	-1.0%		
17	法人税等		-	5	3	3	5	0.5%		
18	法人税等差引 ④=③-法人税等		-	-36	-36	-21	-17	-1.5%		
19	施設数		194	1,251	1,093	1,093	1,531			
※ 比率は収入に対する割合										
20	平均実利用者数		62.8人	67.9人		81.3人	84.5人			
21	常勤換算職員数(常勤率)		2.0人 95.7%	2.7人 88.2%		2.5人 90.9%	2.9人 87.3%			
22	介護支援専門員常勤換算数(常勤率)		1.9人 96.7%	2.5人 90.2%		2.2人 93.6%	2.7人 89.8%			
23	介護支援専門員常勤換算1人当たり給与費									
24	常勤 介護支援専門員		389,685円	371,796円		376,161円	373,121円			
24	非常勤 介護支援専門員		274,078円	297,121円		307,629円	277,841円			
25	実利用者1人当たり収入		14,567円	14,776円		12,188円	13,428円			
26	実利用者1人当たり支出		15,149円	15,236円		12,414円	13,569円			
27	常勤換算職員1人当たり給与費		360,922円	367,080円		366,804円	369,898円			
28	介護支援専門員(常勤換算)1人当たり給与費		385,901円	364,466円		371,750円	363,381円			
29	常勤換算職員1人当たり実利用者数		31.6人	25.3人		32.6人	29.6人			
30	介護支援専門員(常勤換算)1人当たり実利用者数		33.8人	27.1人		36.5人	31.6人			



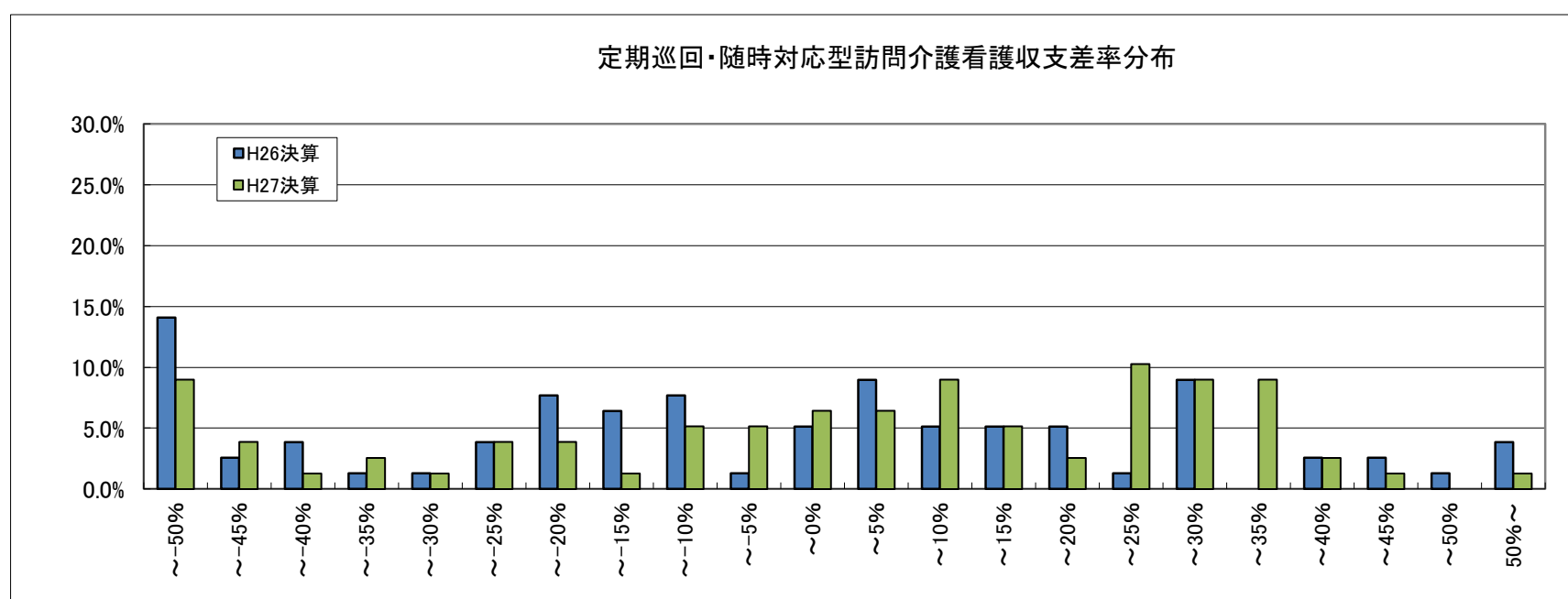
14 定期巡回・随時対応型訪問介護看護

		平成22年度概況調査 平成21年度決算	平成25年度概況調査 平成24年度決算	平成28年度概況調査		(参考)平成26年度実態調査 平成26年3月収支	
		千円	千円	千円	千円	千円	
1	I 介護事業収益	(1)介護料収入	-	-	2,730	3,273	3,008
2		(2)保険外の利用料	-	-	17	35	120
3		(3)補助金収入	-	-	12	7	8
4		(4)介護報酬査定減	-	-	-28	-6	-0
5		(5)介護職員処遇改善交付金	-	-	-	-	-
6	II 介護事業費用	(1)給与費	-	-	2,433	2,721	2,686
7		(2)減価償却費	-	-	43	39	50
8		(3)国庫補助金等特別積立金取崩額	-	-	-11	-11	-6
9		(4)その他	-	-	290	301	306
10		うち委託費	-	-	25	28	20
11	III 介護事業外収益	(1)借入金補助金収入	-	-	9	6	4
12	IV 介護事業外費用	(1)借入金利息	-	-	4	4	10
13	V 特別損失	(1)本部費繰入	-	-	27	33	65
14	収入 ①=Ⅰ+Ⅲ			2,739	3,315	3,139	
15	支出 ②=Ⅱ+Ⅳ+Ⅴ			2,785	3,088	3,110	
16	差引 ③=①-②			-46	227	29	
17	法人税等			6	10	3	
18	法人税等差引 ④=③-法人税等			-52	217	26	
19	施設数			78	78	100	

※ 比率は収入に対する割合

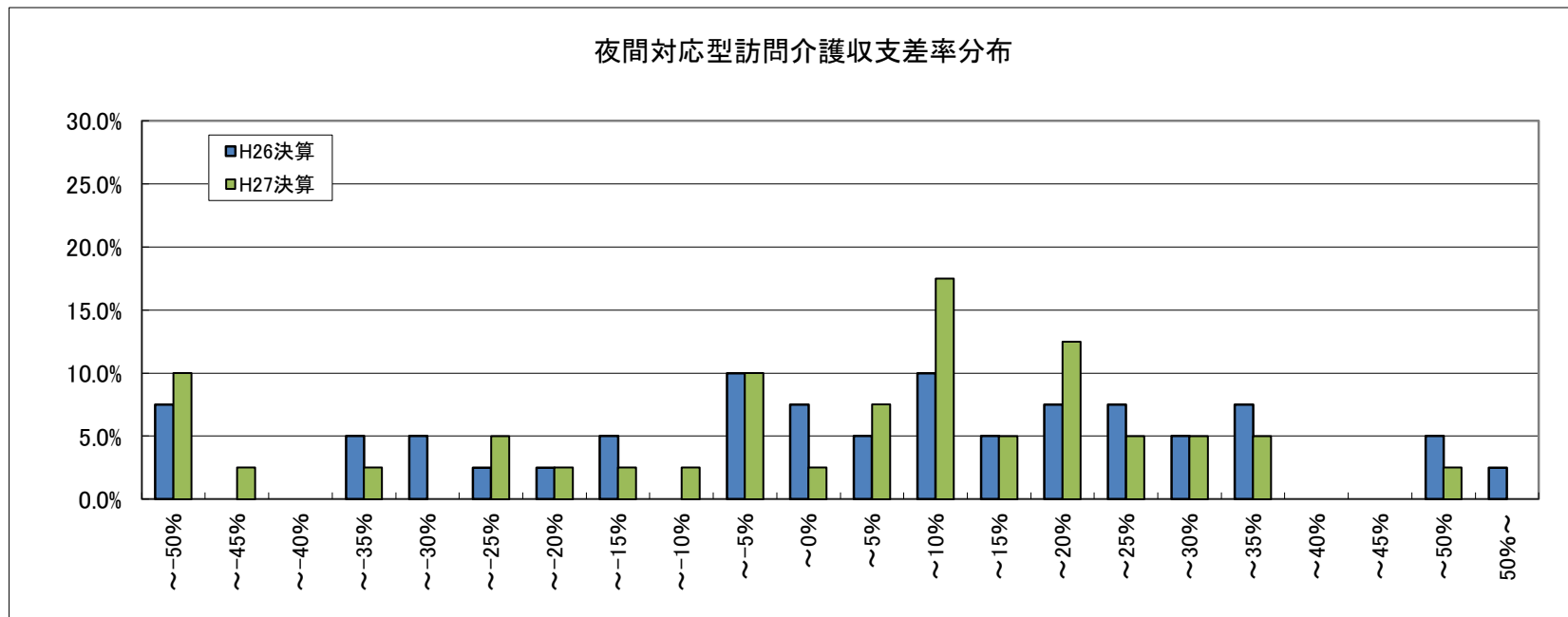
20	平均実利用者数	-	-	18.9人	20.8人
21	延べ訪問回数	-	-	2,300.9回	2,486.7回
22	常勤換算職員数(常勤率)	-	-	8.9人 72.1%	11.1人 68.7%
23	看護・介護職員常勤換算数(常勤率)	-	-	8.1人 70.5%	10.4人 67.0%
24	常勤換算1人当たり給与費				
25	常勤 看護師	-	-	437,136円	378,410円
26	常勤 准看護師	-	-	416,227円	297,988円
27	常勤 介護福祉士	-	-	344,829円	277,761円
28	常勤 介護職員	-	-	328,924円	264,235円
29	非常勤 看護師	-	-	354,834円	278,687円
30	非常勤 准看護師	-	-	474,830円	351,916円
31	非常勤 介護福祉士	-	-	340,591円	267,638円
31	非常勤 介護職員	-	-	336,314円	242,203円

32	実利用者1人当たり収入	-	-	175,550円	150,738円
33	実利用者1人当たり支出	-	-	163,543円	149,352円
34	常勤換算職員1人当たり給与費	-	-	343,271円	269,573円
35	看護・介護職員(常勤換算)1人当たり給与費	-	-	340,447円	261,991円
36	常勤換算職員1人当たり実利用者数	-	-	2.1人	1.9人
37	看護・介護職員(常勤換算)1人当たり実利用者数	-	-	2.3人	2.0人



15 夜間対応型訪問介護

		平成22年度概況調査	平成25年度概況調査	平成28年度概況調査		(参考)平成26年度実態調査	
		平成21年度決算	平成24年度決算	平成26年度決算	平成27年度決算	平成26年3月収支	
		千円	千円	千円	千円	千円	
1	I 介護事業収益	(1)介護料収入	-	-	1,552	1,504	1,967
2		(2)保険外の利用料	-	-	15	2	6
3		(3)補助金収入	-	-	0	0	1
4		(4)介護報酬査定減	-	-	-10	2	-1
5		(5)介護職員処遇改善交付金	-	-	-	-	-
6	II 介護事業費用	(1)給与費	-	-	1,219	1,230	1,637
7		(2)減価償却費	-	-	38	30	26
8		(3)国庫補助金等特別積立金取崩額	-	-	-13	-11	-7
9		(4)その他	-	-	197	195	238
10		うち委託費	-	-	18	16	3
11	III 介護事業外収益	(1)借入金補助金収入	-	-	0	0	-
12	IV 介護事業外費用	(1)借入金利息	-	-	1	1	-
13	V 特別損失	(1)本部費繰入	-	-	5	8	5
14	収入 ①=I+III		-	-	1,557	1,509	1,973
15	支出 ②=II+IV+V		-	-	1,447	1,454	1,899
16	差引 ③=①-②		-	-	110	55	75
17	法人税等		-	-	1	0	4
18	法人税等差引 ④=③-法人税等		-	-	109	55	70
19	施設数		-	-	40	40	30
※ 比率は収入に対する割合							
20	延べ訪問回数		-	-	141.7回		284.1回
21	常勤換算職員数(常勤率)		-	-	4.2人	55.5%	6.3人
22	介護職員常勤換算数(常勤率)		-	-	3.7人	51.9%	5.5人
23	常勤換算1人当たり給与費						
24	常勤介護福祉士		-	-	334,177円		314,205円
25	常勤介護職員		-	-	326,238円		292,385円
26	非常勤介護福祉士		-	-	253,571円		343,118円
26	非常勤介護職員		-	-	252,671円		302,316円
27	訪問1回当たり収入		-	-	10,649円		6,946円
28	訪問1回当たり支出		-	-	10,261円		6,683円
29	常勤換算職員1人当たり給与費		-	-	303,326円		298,620円
30	介護職員(常勤換算)1人当たり給与費		-	-	290,847円		298,467円
31	常勤換算職員1人当たり訪問回数		-	-	33.6回		44.9回
32	訪問介護職員常勤換算1人当たり訪問回数		-	-	38.5回		51.5回



16 認知症対応型通所介護(予防を含む)

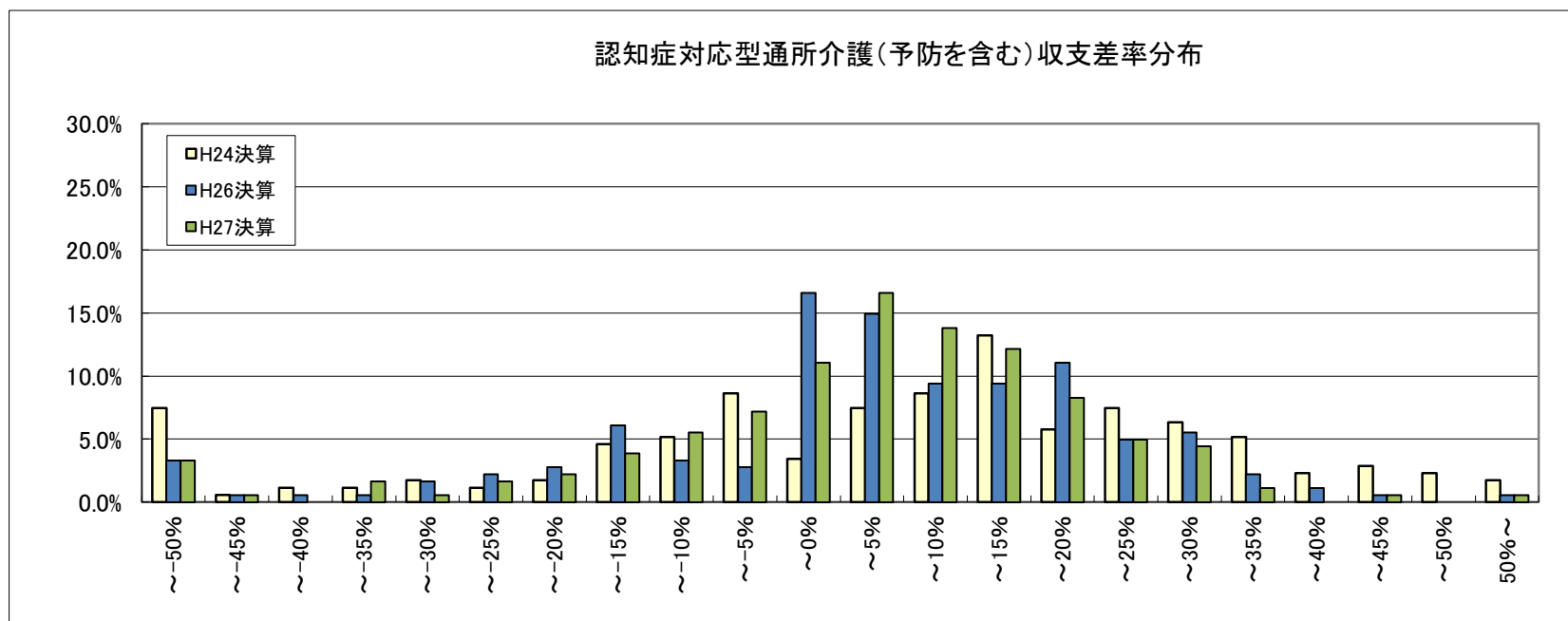
		平成22年度概況調査		平成25年度概況調査		平成28年度概況調査				(参考)平成26年度実態調査
		平成21年度決算		平成24年度決算		平成26年度決算		平成27年度決算		平成26年3月収支
		千円		千円		千円		千円		千円
1	I 介護事業収益	(1)介護料収入	2,104	2,195	2,043	2,024				2,327
2		(2)保険外の利用料	102	110	135	133				138
3		(3)補助金収入	42	11	1	1				4
4		(4)介護報酬査定減	-1	-0	-1	-1				-1
5		(5)介護職員処遇改善交付金	27	-	-	-				-
6	II 介護事業費用	(1)給与費	1,568	1,560	1,445	1,455	66.3%	67.4%		1,540
7		(2)減価償却費	119	91	93	87	4.3%	4.0%		111
8		(3)国庫補助金等特別積立金取崩額	-24	-25	-21	-21				-23
9		(4)その他	517	487	486	480	22.3%	22.2%		581
10		うち委託費	-	59	63	64	2.9%	3.0%		62
11	III 介護事業外収益	(1)借入金補助金収入	8	1	1	2				6
12	IV 介護事業外費用	(1)借入金利息	22	10	10	9				9
13	V 特別損失	(1)本部費繰入	41	25	17	19				76
14	収入 ①=I+III		2,283	2,317	2,181	2,159				2,475
15	支出 ②=II+IV+V		2,243	2,148	2,030	2,030				2,293
16	差引 ③=①-②		40	169	150	129	6.9%	6.0%		181
17	法人税等		-	7	6	5	0.2%	0.2%		5
18	法人税等差引 ④=③-法人税等		-	162	145	123	5.7%			176
19	施設数		78	174	181	181				704

※ 比率は収入に対する割合

20	延べ利用者数		179.4人	186.2人		169.0人		180.3人
21	常勤換算職員数(常勤率)		6.2人 64.4%	5.9人 68.0%		5.4人 64.6%		5.5人 67.7%
22	看護・介護職員常勤換算数(常勤率)		3.9人 54.3%	4.1人 61.1%		3.8人 58.8%		3.8人 61.5%
	常勤換算1人当たり給与費							
23	常勤	看護師	306,805円	335,326円		371,192円		352,564円
24		准看護師	285,583円	301,545円		333,898円		313,097円
25		介護福祉士	267,729円	283,398円		296,904円		302,412円
26		介護職員	236,414円	265,030円		281,931円		278,336円
27	非常勤	看護師	244,096円	297,630円		332,098円		304,242円
28		准看護師	169,044円	266,819円		308,747円		277,346円
29		介護福祉士	154,975円	215,179円		263,170円		243,406円
30		介護職員	181,780円	196,105円		247,210円		222,781円

31	利用者1人当たり収入		12,729円	12,446円		12,775円		13,728円
32	利用者1人当たり支出		12,507円	11,538円		12,013円		12,722円
33	常勤換算職員1人当たり給与費		253,392円	274,824円		291,104円		287,894円
34	看護・介護職員(常勤換算)1人当たり給与費		220,815円	248,051円		276,807円		265,777円

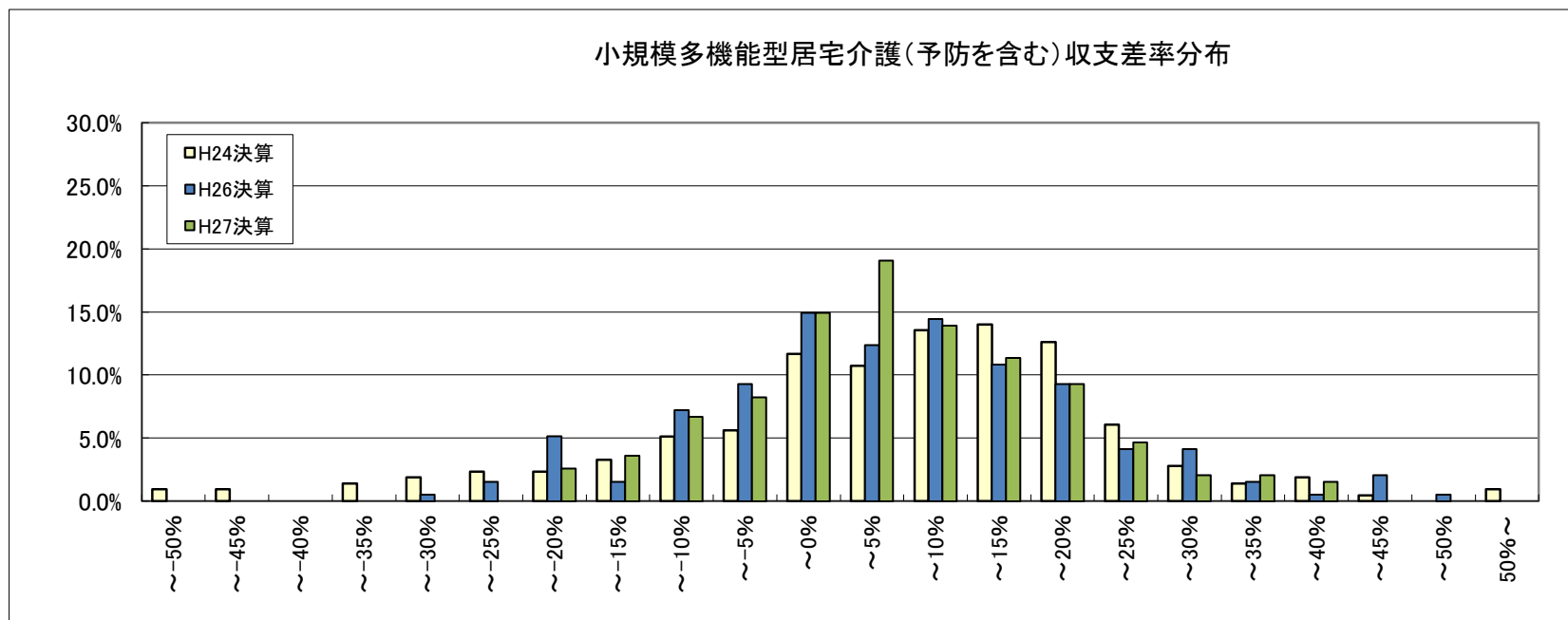
35	常勤換算職員1人当たり利用者数		29.0人	31.8人		31.3人		33.0人
36	看護・介護職員(常勤換算)1人当たり利用者数		45.7人	45.2人		44.2人		47.6人



17 小規模多機能型居宅介護(予防を含む)

		平成22年度概況調査		平成25年度概況調査		平成28年度概況調査				(参考)平成26年度実態調査	
		平成21年度決算		平成24年度決算		平成26年度決算		平成27年度決算		平成26年3月収支	
		千円		千円		千円		千円		千円	
1	I 介護事業収益	(1)介護料収入	3,400	3,882	3,682	3,777	4,326			4,326	
2		(2)保険外の利用料	575	513	635	652	627			627	
3		(3)補助金収入	24	19	18	12	12			12	
4		(4)介護報酬査定減	-0	-1	-1	-1	-3			-3	
5		(5)介護職員処遇改善交付金	48	-	-	-	-			-	
6	II 介護事業費用	(1)給与費	2,353	2,944	2,862	2,978	3,151	63.4%		3,151	63.4%
7		(2)減価償却費	273	211	185	183	217	4.4%		217	4.4%
8		(3)国庫補助金等特別積立金取崩額	-15	-26	-24	-27	-34			-34	
9		(4)その他	1,035	934	1,023	1,017	1,201	24.2%		1,201	24.2%
10		うち委託費	-	72	100	108	102	2.1%		102	2.1%
11	III 介護事業外収益	(1)借入金補助金収入	1	12	16	23	6			6	
12	IV 介護事業外費用	(1)借入金利息	91	34	24	24	36			36	
13	V 特別損失	(1)本部費繰入	47	61	57	45	96			96	
14	収入 ①=I+III		4,048	4,425	4,351	4,462	4,969			4,969	
15	支出 ②=II+IV+V		3,785	4,158	4,126	4,221	4,668			4,668	
16	差引 ③=①-②		263	267	224	241	301	6.1%		301	6.1%
17	法人税等		-	18	11	11	16	0.3%		16	0.3%
18	法人税等差引 ④=③-法人税等		-	249	213	230	284	5.7%		284	5.7%
19	施設数		163	214	194	194	754			754	
※ 比率は収入に対する割合											
20	設備資金借入金元金償還金支出		-	-	159	164	-			-	
21	長期運営資金借入金元金償還金支出		-	-	100	88	-			-	

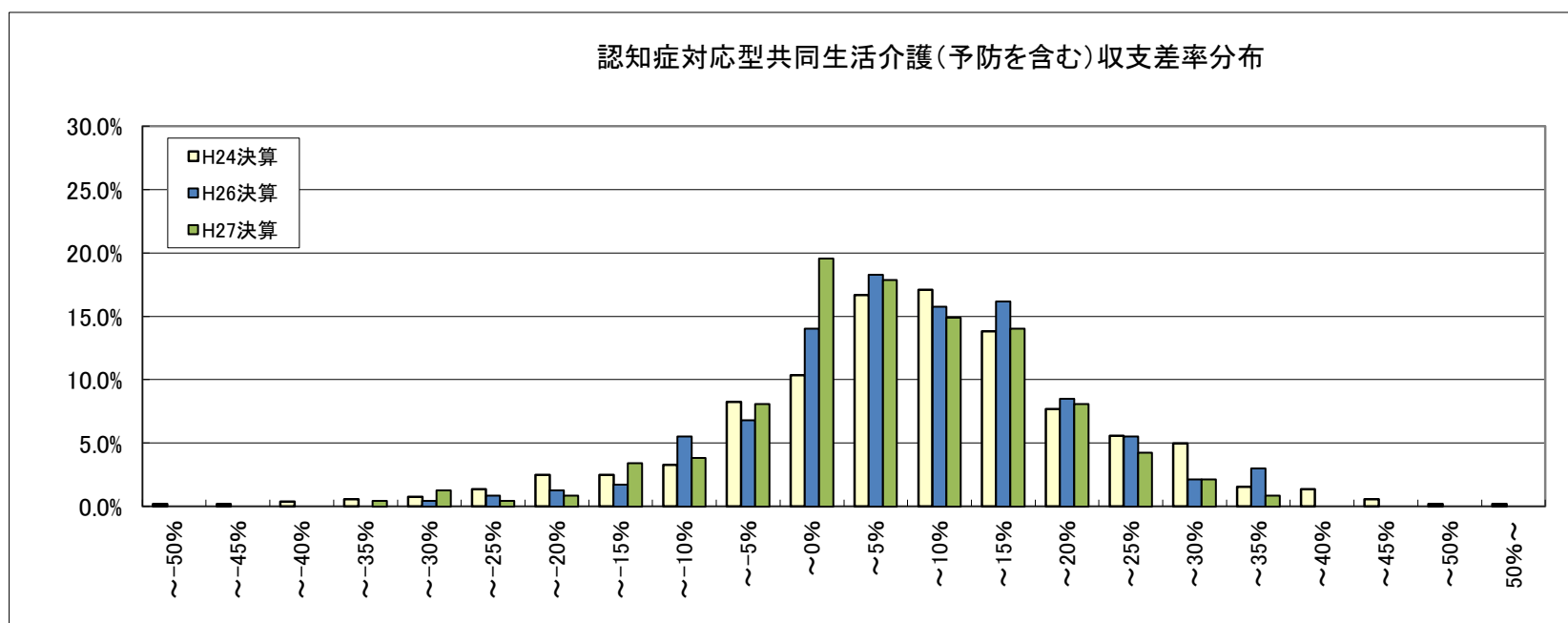
22	平均登録定員		23.8人	23.9人		22.7人	24.2人				
23	延べ利用者数		536.5人	544.5人		560.5人	541.2人				
24	常勤換算職員数(常勤率)		10.5人 70.2%	13.2人 70.0%		11.1人 73.0%	11.2人 74.1%				
25	看護・介護職員常勤換算数(常勤率)		9.3人 68.2%	11.0人 74.3%		9.7人 71.8%	9.7人 73.4%				
常勤換算1人当たり給与費											
26	常勤	看護師	295,876円	347,747円		361,245円	335,617円				
27		准看護師	266,977円	281,149円		335,665円	308,845円				
28		介護福祉士	259,068円	248,945円		306,539円	294,260円				
29		介護職員	228,469円	217,754円		275,227円	262,448円				
30	非常勤	看護師	193,531円	315,643円		330,246円	311,090円				
31		准看護師	243,463円	249,701円		333,233円	249,904円				
32		介護福祉士	173,341円	196,553円		244,269円	229,980円				
33		介護職員	158,477円	204,131円		226,816円	221,891円				
34	定員1人当たり収入		170,350円	184,868円		196,710円	205,026円				
35	定員1人当たり支出		159,291円	173,722円		186,091円	192,611円				
36	常勤換算職員1人当たり給与費		223,096円	224,371円		280,492円	267,461円				
37	看護・介護職員(常勤換算)1人当たり給与費		211,338円	222,157円		268,983円	257,299円				
38	常勤換算職員1人当たり利用者数		2.3人	1.8人		2.1人	2.2人				
39	看護・介護職員(常勤換算)1人当たり利用者数		2.5人	2.2人		2.3人	2.5人				



18 認知症対応型共同生活介護(予防を含む)

		平成22年度概況調査	平成25年度概況調査	平成28年度概況調査		(参考)平成26年度実態調査	
		平成21年度決算	平成24年度決算	平成26年度決算	平成27年度決算	平成26年3月収支	
		千円	千円	千円	千円	千円	
1	I 介護事業収益	(1)介護料収入	4,287	4,240	4,145	4,096	4,451
2		(2)保険外の利用料	1,320	1,229	1,457	1,454	1,281
3		(3)補助金収入	24	13	4	9	10
4		(4)介護報酬査定減	-29	-2	-3	-4	-4
5		(5)介護職員処遇改善交付金	89	-	-	-	-
6	II 介護事業費用	(1)給与費	2,979	3,306	3,469	3,557	3,212
7		(2)減価償却費	290	261	274	265	245
8		(3)国庫補助金等特別積立金取崩額	-36	-36	-36	-37	-27
9		(4)その他	1,493	1,358	1,415	1,425	1,526
10		うち委託費	-	90	110	130	99
11	III 介護事業外収益	(1)借入金補助金収入	7	15	24	5	7
12	IV 介護事業外費用	(1)借入金利息	62	45	51	29	43
13	V 特別損失	(1)本部費繰入	74	118	108	110	101
14	収入 ①=I+III		5,697	5,495	5,626	5,559	5,745
15	支出 ②=II+IV+V		4,861	5,052	5,280	5,350	5,100
16	差引 ③=①-②		836	443	346	209	645
17		法人税等	-	38	61	70	27
18	法人税等差引 ④=③-法人税等		-	406	285	139	618
19	施設数		498	521	235	235	578
※ 比率は収入に対する割合							
20	設備資金借入金元金償還金支出		-	-	150	160	-
21	長期運営資金借入金元金償還金支出		-	-	62	75	-

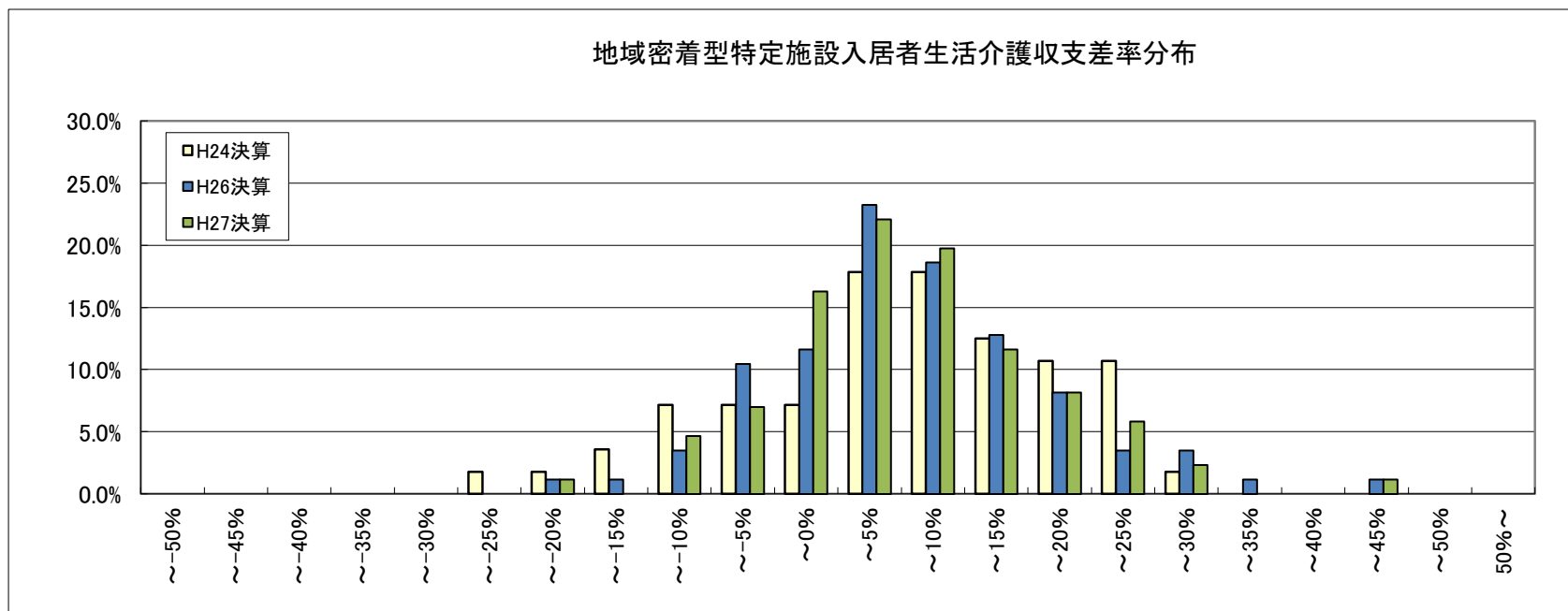
22	平均定員		14.7人	14.8人		15.0人	14.8人
23	延べ利用者数		464.3人	452.3人		428.3人	425.2人
24	常勤換算職員数(常勤率)		12.4人 77.6%	13.9人 80.3%		12.2人 77.4%	12.4人 78.3%
25	看護・介護職員常勤換算数(常勤率)		11.0人 76.2%	12.5人 79.7%		10.9人 76.5%	11.2人 77.1%
常勤換算1人当たり給与							
26	常勤	看護師	326,455円	326,421円		381,601円	343,447円
27		准看護師	233,648円	303,626円		289,392円	255,736円
28		介護福祉士	256,915円	282,474円		315,359円	295,692円
29		介護職員	244,171円	237,119円		285,900円	264,573円
30	非常勤	看護師	206,422円	320,159円		334,907円	308,445円
31		准看護師	187,908円	234,840円		304,713円	201,682円
32		介護福祉士	159,475円	229,817円		270,685円	245,823円
33		介護職員	171,261円	201,426円		250,022円	233,094円
34	利用者1人当たり収入		12,270円	12,151円		12,981円	13,512円
35	利用者1人当たり支出		10,469円	11,171円		12,493円	11,995円
36	常勤換算職員1人当たり給与		240,277円	241,215円		287,216円	269,773円
37	看護・介護職員(常勤換算)1人当たり給与		227,834円	231,948円		278,652円	258,375円
38	常勤換算職員1人当たり利用者数		1.2人	1.1人		1.2人	1.2人
39	看護・介護職員(常勤換算)1人当たり利用者数		1.3人	1.2人		1.4人	1.3人



19 地域密着型特定施設入居者生活介護(特定施設分以外を含む全体)

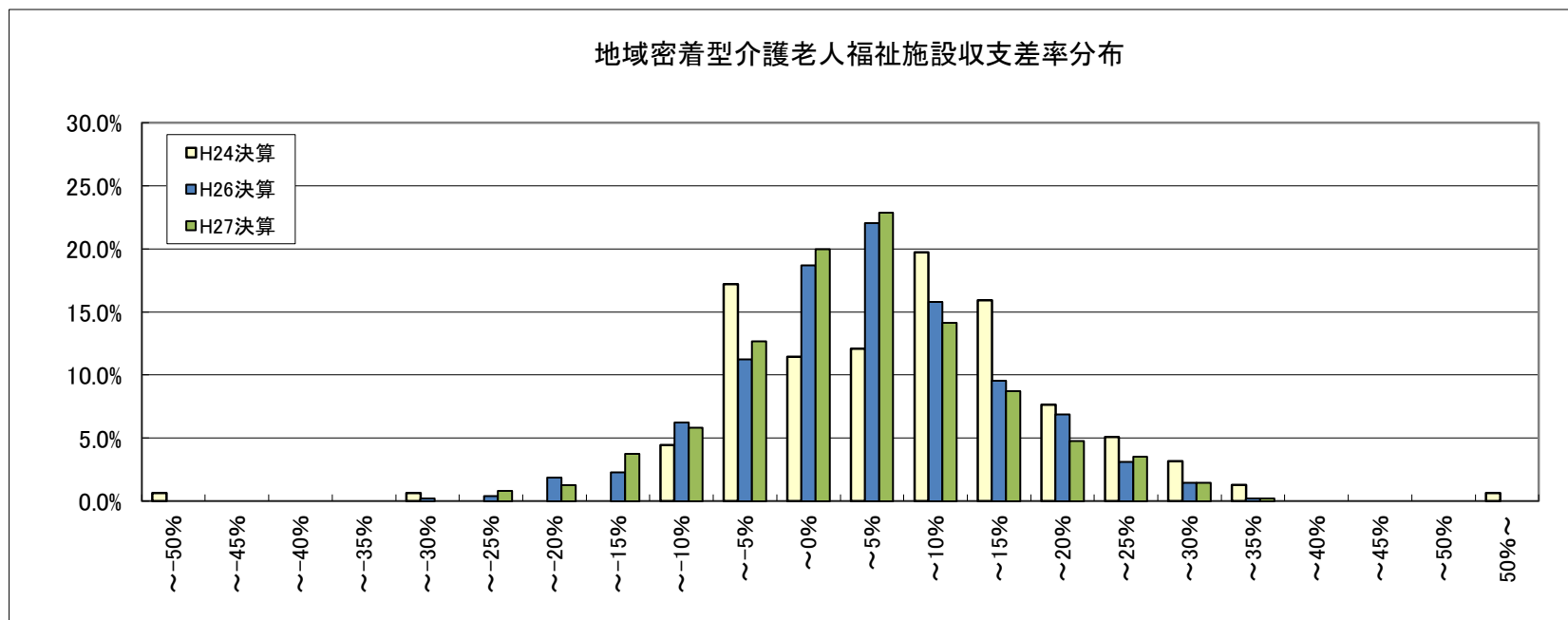
		平成22年度概況調査		平成25年度概況調査		平成28年度概況調査				(参考)平成26年度実態調査	
		平成21年度決算		平成24年度決算		平成26年度決算		平成27年度決算		平成26年3月収支	
		千円		千円		千円		千円		千円	
1	I 介護事業収益	(1)介護料収入	-	5,253	4,952	4,940	5,033				
2		(2)保険外の利用料	-	2,565	2,959	2,974	2,595				
3		(3)補助金収入	-	132	118	108	149				
4		(4)介護報酬査定減	-	-11	-0	-0	-0				
5		(5)介護職員処遇改善交付金	-	-	-	-	-				
6	II 介護事業費用	(1)給与費	-	4,314	54.3%	4,273	53.1%	4,327	53.9%	4,090	52.6%
7		(2)減価償却費	-	665	8.4%	643	8.0%	611	7.6%	653	8.4%
8		(3)国庫補助金等特別積立金取崩額	-	-47		-55		-53		-112	
9		(4)その他	-	2,237	28.1%	2,483	30.9%	2,474	30.8%	2,339	30.1%
10		うち委託費	-	467	5.9%	588	7.3%	610	7.6%	490	6.3%
11	III 介護事業外収益	(1)借入金補助金収入	-	13		19		7		1	
12	IV 介護事業外費用	(1)借入金利息	-	183		118		108		178	
13	V 特別損失	(1)本部費繰入	-	114		135		140		101	
14	収入 ①= I + III		-	7,951		8,047		8,029		7,778	
15	支出 ②= II + IV + V		-	7,467		7,596		7,607		7,249	
16	差引 ③=①-②		-	484	6.1%	450	5.6%	421	5.2%	529	6.8%
17	法人税等		-	23	0.3%	24	0.3%	23	0.3%	22	0.3%
18	法人税等差引 ④=③-法人税等		-	461	5.8%	426	5.3%	398	5.0%	507	6.5%
19	施設数		-	64		86		86		153	
※ 比率は収入に対する割合											
20	設備資金借入金元金償還金支出		-	-		426		523		-	
21	長期運営資金借入金元金償還金支出		-	-		152		141		-	

22	平均実利用者数	-	21.4人		23.2人		22.5人	
23	延べ利用者数	-	664.0人		668.5人		650.8人	
24	常勤換算職員数(常勤率)	-	16.3人	85.2%	14.6人	80.6%	15.5人	82.0%
25	看護・介護職員常勤換算数(常勤率)	-	13.1人	85.3%	11.6人	80.3%	12.2人	82.3%
常勤換算1人当たり給与費								
26	常勤	看護師	-	331,778円		405,387円	356,897円	
27		准看護師	-	288,930円		309,035円	317,957円	
28		介護福祉士	-	275,346円		306,528円	293,703円	
29		介護職員	-	312,162円		290,936円	267,377円	
30	非常勤	看護師	-	260,225円		380,409円	280,128円	
31		准看護師	-	262,358円		265,119円	269,319円	
32		介護福祉士	-	224,795円		245,784円	227,960円	
33		介護職員	-	284,200円		254,378円	212,017円	
34	利用者1人当たり収入	-	11,975円		12,010円		11,952円	
35	利用者1人当たり支出	-	11,245円		11,380円		11,139円	
36	常勤換算職員1人当たり給与費	-	284,200円		305,044円		277,674円	
37	看護・介護職員(常勤換算)1人当たり給与費	-	276,965円		294,180円		267,154円	
38	常勤換算職員1人当たり実利用者数	-	1.3人		1.6人		1.4人	
39	看護・介護職員(常勤換算)1人当たり実利用者数	-	1.6人		2.0人		1.8人	



20 地域密着型介護老人福祉施設

		平成22年度概況調査	平成25年度概況調査	平成28年度概況調査		(参考)平成26年度実態調査	
		平成21年度決算	平成24年度決算	平成26年度決算	平成27年度決算	平成26年3月収支	
		千円	千円	千円	千円	千円	
1	I 介護事業収益	(1)介護料収入	8,355	7,456	7,493	9,077	
2		(2)保険外の利用料	1,860	2,390	2,460	2,019	
3		(3)補助金収入	81	20	18	48	
4		(4)介護報酬査定減	-3	-1	-1	-0	
5		(5)介護職員処遇改善交付金	-	-	-	-	
6	II 介護事業費用	(1)給与費	6,217	6,130	6,339	6,383	57.2%
7		(2)減価償却費	1,065	1,120	1,118	1,008	9.0%
8		(3)国庫補助金等特別積立金取崩額	-226	-306	-307	-195	
9		(4)その他	2,539	2,565	2,520	2,869	25.7%
10		うち委託費	515	580	593	476	4.3%
11	III 介護事業外収益	(1)借入金補助金収入	67	8	7	8	
12	IV 介護事業外費用	(1)借入金利息	226	128	124	143	
13	V 特別損失	(1)本部費繰入	34	23	25	56	
14	収入 ①=I+III		10,360	9,874	9,978	11,152	
15	支出 ②=II+IV+V		9,855	9,660	9,819	10,262	
16	差引 ③=①-②		506	214	159	890	8.0%
17	法人税等		-	-	-	-	
18	法人税等差引 ④=③-法人税等		506	214	159	890	8.0%
19	施設数		157	481	481	174	
※ 比率は収入に対する割合							
20	設備資金借入金元金償還金支出		-	766	805	-	
21	長期運営資金借入金元金償還金支出		-	87	82	-	
22	平均定員		26.7人		25.7人	26.2人	
23	延べ利用者数		818.8人		736.4人	793.2人	
24	常勤換算職員数(常勤率)		22.5人 83.1%		19.8人 85.0%	21.2人 84.6%	
25	看護・介護職員常勤換算数(常勤率)		17.4人 83.8%		15.6人 86.4%	16.5人 85.5%	
常勤換算1人当たり給与費							
26	常勤	看護師	395,147円		410,085円	384,876円	
27		准看護師	330,073円		364,236円	365,902円	
28		介護福祉士	303,340円		332,283円	321,976円	
29		介護職員	283,959円		312,720円	301,005円	
30	非常勤	看護師	326,944円		355,656円	350,397円	
31		准看護師	299,981円		337,367円	322,972円	
32		介護福祉士	216,607円		267,537円	248,798円	
33		介護職員	206,399円		249,859円	241,848円	
34	利用者1人当たり収入		12,653円		13,550円	14,059円	
35	利用者1人当たり支出		12,036円		13,334円	12,937円	
36	常勤換算職員1人当たり給与費		291,876円		322,324円	316,317円	
37	看護・介護職員(常勤換算)1人当たり給与費		281,230円		313,362円	301,931円	
38	常勤換算職員1人当たり利用者数		1.2人		1.3人	1.2人	
39	看護・介護職員(常勤換算)1人当たり利用者数		1.5人		1.6人	1.6人	



21 看護小規模多機能型居宅介護

		平成22年度概況調査	平成25年度概況調査	平成28年度概況調査		(参考)平成26年度実態調査	
		平成21年度決算	平成24年度決算	平成26年度決算	平成27年度決算	平成26年3月収支	
		千円	千円	千円	千円	千円	
1	I 介護事業収益	(1)介護料収入	-	-	4,888	5,589	4,610
2		(2)保険外の利用料	-	-	567	605	446
3		(3)補助金収入	-	-	9	14	-
4		(4)介護報酬査定減	-	-	-0	-3	-
5		(5)介護職員処遇改善交付金	-	-	-	-	-
6	II 介護事業費用	(1)給与費	-	-	3,900	4,242	3,694
7		(2)減価償却費	-	-	281	292	259
8		(3)国庫補助金等特別積立金取崩額	-	-	-20	-24	-7
9		(4)その他	-	-	1,031	1,101	1,161
10		うち委託費	-	-	100	99	97
11	III 介護事業外収益	(1)借入金補助金収入	-	-	5	19	90
12	IV 介護事業外費用	(1)借入金利息	-	-	45	44	32
13	V 特別損失	(1)本部費繰入	-	-	151	175	35
14	収入 ①= I + III		-	-	5,467	6,223	5,147
15	支出 ②= II + IV + V		-	-	5,388	5,830	5,174
16	差引 ③=①-②		-	-	79	394	-28
17	法人税等		-	-	3	2	12
18	法人税等差引 ④=③-法人税等		-	-	76	391	-40
19	施設数		-	-	36	36	42
※ 比率は収入に対する割合							
20	設備資金借入金元金償還金支出		-	-	296	283	-
21	長期運営資金借入金元金償還金支出		-	-	45	46	-
22	平均実利用者数		-	-	22.0人	18.2人	
23	延べ利用者数		-	-	856.3人	560.9人	
24	常勤換算職員数(常勤率)		-	-	15.9人	67.7%	13.3人
25	看護・介護職員常勤換算数(常勤率)		-	-	14.0人	66.7%	11.7人
26	常勤換算1人当たり給与費		-	-			
27	常勤 看護師		-	-	382,435円	352,380円	
28	常勤 准看護師		-	-	272,063円	293,250円	
29	常勤 介護福祉士		-	-	301,518円	272,845円	
30	常勤 介護職員		-	-	285,611円	255,903円	
31	非常勤 看護師		-	-	208,131円	261,668円	
32	非常勤 准看護師		-	-	259,802円	270,997円	
33	非常勤 介護福祉士		-	-	250,289円	245,763円	
33	非常勤 介護職員		-	-	184,731円	222,648円	
34	実利用者1人当たり収入		-	-	282,529円	283,361円	
35	実利用者1人当たり支出		-	-	264,660円	284,891円	
36	常勤換算職員1人当たり給与費		-	-	282,622円	273,338円	
37	看護・介護職員(常勤換算)1人当たり給与費		-	-	269,041円	263,740円	
38	常勤換算職員1人当たり実利用者数		-	-	1.4人	1.4人	
39	看護・介護職員(常勤換算)1人当たり実利用者数		-	-	1.6人	1.6人	

