

2 所得再分配による十分位階級別所得構成比の変化

- (1) 表1は当初所得及び再分配所得について、十分位階級別の所得構成比を示したものである。

所得の十分位階級とは、世帯（又は世帯員）を所得の低い方から高い方に並べてそれぞれの世帯数（又は人数）が等しくなるように十等分したもので、低い方のグループから第1・十分位、第2・十分位、……、第10・十分位という。

所得の構成比は、全階級の所得の合計額に対する各階級の所得額の割合、累積構成比はそれを第1・十分位から順次累積したものである。

- (2) 第1及び第2・十分位の当初所得の累積構成比は0.0%であるが、再分配所得の累積構成比は5.3%と5.3ポイント上昇している。

第7～10・十分位では再分配所得の構成比が当初所得の構成比を下回っており、特に第10・十分位では、当初所得の34.9%から再分配所得の27.4%へと7.5ポイント低下している。

- (3) 前回調査と比較すると、当初所得については第3～第7・十分位で構成比が低下し、第8～第10・十分位で上昇している。再分配所得では第4～第6・十分位と第10・十分位で構成比が低下し、第8・十分位と第9・十分位で上昇している。

表1 所得再分配による十分位階級別所得構成比の変化

(1)当初所得十分位階級別所得構成比の年次比較

当初所得 十分位階級	構成比(%)		累積構成比(%)	
	平成23年	平成20年	平成23年	平成20年
第1・十分位	0.0	0.0	0.0	0.0
第2・十分位	0.0	0.0	0.0	0.0
第3・十分位	1.2	1.5	1.3	1.5
第4・十分位	3.2	3.6	4.5	5.1
第5・十分位	5.5	6.2	10.0	11.3
第6・十分位	8.2	9.0	18.2	20.3
第7・十分位	11.3	11.8	29.5	32.1
第8・十分位	15.3	15.0	44.7	47.1
第9・十分位	20.3	19.6	65.1	66.7
第10・十分位	34.9	33.3	100.0	100.0

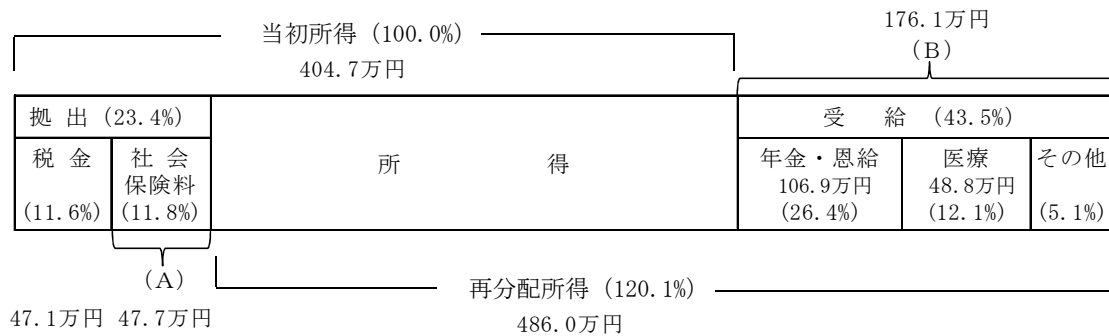
(2)再分配所得十分位階級別所得構成比の年次比較

再分配所得 十分位階級	構成比(%)		累積構成比(%)	
	平成23年	平成20年	平成23年	平成20年
第1・十分位	1.9	1.9	1.9	1.9
第2・十分位	3.4	3.4	5.3	5.3
第3・十分位	4.8	4.8	10.1	10.1
第4・十分位	6.0	6.1	16.1	16.2
第5・十分位	7.3	7.5	23.4	23.7
第6・十分位	8.8	9.0	32.2	32.7
第7・十分位	10.7	10.7	43.0	43.4
第8・十分位	13.1	12.9	56.0	56.3
第9・十分位	16.5	16.2	72.6	72.5
第10・十分位	27.4	27.5	100.0	100.0

4 当初所得に対する社会保障の拠出と給付の関係

- (1) 一世帯当たりの平均当初所得は404.7万円であり、この当初所得から税金(47.1万円)、社会保険料(47.7万円)を差し引き、社会保障給付(176.1万円)を加えた再分配所得は486.0万円となっている。
- (2) これを当初所得に対する比率で見ると、社会保障給付(B)は43.5%、社会保険料(A)は11.8%であり、差し引き31.7%が一世帯当たり平均で社会保障によってプラスになっている。

図4 当初所得に対する社会保障の拠出と給付の関係



5 当初所得階級別所得再分配状況

所得再分配の状況を当初所得階級別に見ると、当初所得が低い階級ほど再分配係数が大きくなっている。

表3 当初所得階級別所得再分配状況

当初所得階級	当初所得 (A) (万円)	再分配所得 (B) (万円)	再分配係数 (B-A)/A (%)	拠出(万円)		受給 (万円)
				税金	社会保険料	
総数	404.7	486.0	20.1	47.1	47.7	176.1
50万円未満	5.8	274.8	4,626.8	9.0	11.6	289.6
50~100	74.8	252.0	236.9	10.8	13.1	201.0
100~150	121.2	259.0	113.7	11.8	16.9	166.5
150~200	173.5	288.2	66.2	16.0	22.6	153.4
200~250	222.3	336.4	51.3	19.0	28.9	162.0
250~300	271.0	369.8	36.5	21.3	31.6	151.7
300~350	321.8	385.3	19.7	24.0	40.8	128.2
350~400	372.8	411.4	10.4	29.8	46.0	114.5
400~450	420.2	442.6	5.3	30.9	51.4	104.7
450~500	472.6	519.3	9.9	39.5	56.9	143.1
500~550	523.4	532.2	1.7	42.0	61.5	112.3
550~600	572.7	592.6	3.5	43.4	69.0	132.3
600~650	621.4	611.1	-1.7	54.8	73.6	118.1
650~700	673.9	642.3	-4.7	62.1	80.7	111.3
700~750	722.3	679.9	-5.9	68.2	82.7	108.5
750~800	772.7	746.5	-3.4	65.4	88.0	127.3
800~850	821.6	785.3	-4.4	77.7	98.2	139.6
850~900	873.0	794.2	-9.0	90.5	96.3	108.0
900~950	919.4	818.1	-11.0	94.7	102.4	95.7
950~1,000	974.4	876.3	-10.1	113.0	105.9	120.9
1,000万円以上	1,460.9	1,227.5	-16.0	228.2	135.1	129.9

7 世帯主の年齢階級別所得再分配状況

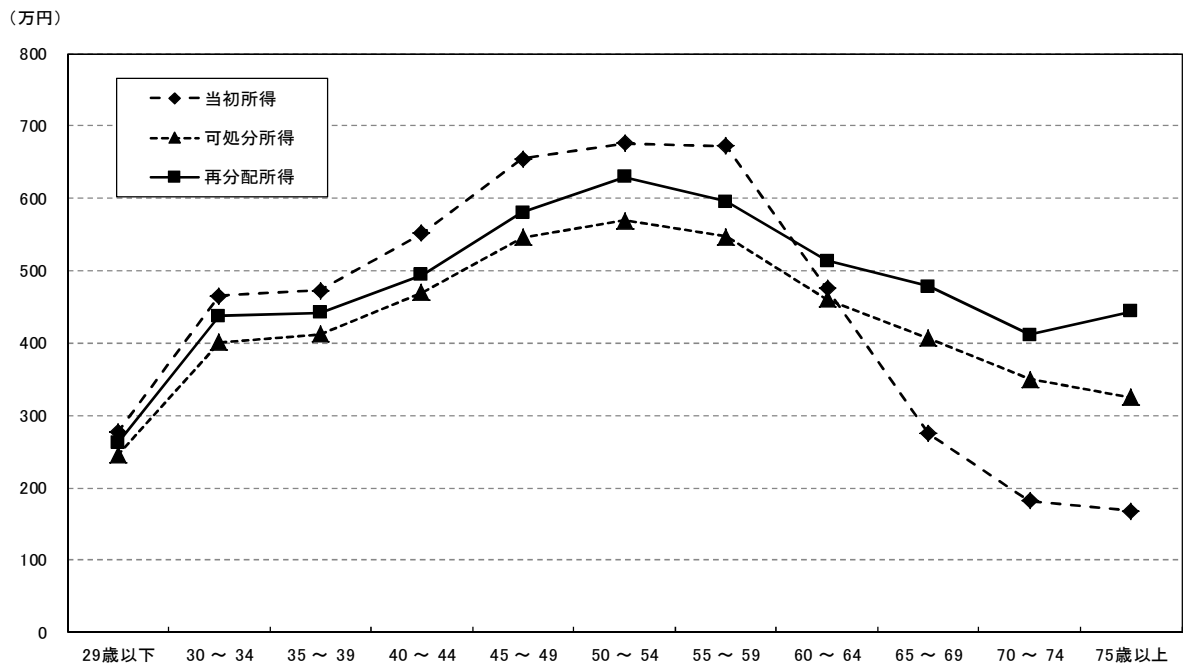
- (1) 世帯主の年齢階級別に見ると、平均当初所得が最も高いのは50～54歳（676.2万円）で、次いで55～59歳（672.1万円）、45～49歳（655.2万円）の順となっている。
- (2) 再分配所得についても、50～54歳（630.1万円）、55～59歳（595.0万円）、45～49歳（580.5万円）の順となっている。
- (3) 再分配係数を見ると、60歳未満ではマイナス、60歳以上でプラスとなっており、特に75歳以上では、163.2%のプラスとなっている。

表5 世帯主の年齢階級別所得再分配状況

世帯主の 年齢階級	世帯数	当初所得 (A) (万円)	可処分所得 (万円)	再分配所得 (B) (万円)	再分配係数 (B-A)/A (%)
総数	5,021	404.7	424.5	486.0	20.1
29歳以下	240	276.5	244.9	261.7	-5.4
30～34歳	200	465.7	401.5	437.4	-6.1
35～39歳	305	473.2	412.6	442.5	-6.5
40～44歳	331	552.1	469.8	494.4	-10.4
45～49歳	375	655.2	546.4	580.5	-11.4
50～54歳	393	676.2	568.9	630.1	-6.8
55～59歳	461	672.1	547.1	595.0	-11.5
60～64歳	648	475.6	460.3	513.7	8.0
65～69歳	565	274.9	406.5	478.0	73.9
70～74歳	553	182.0	350.4	411.5	126.1
75歳以上	949	168.5	325.1	443.6	163.2

注:「総数」には年齢不詳を含む。

図6 世帯主の年齢階級別所得再分配状況

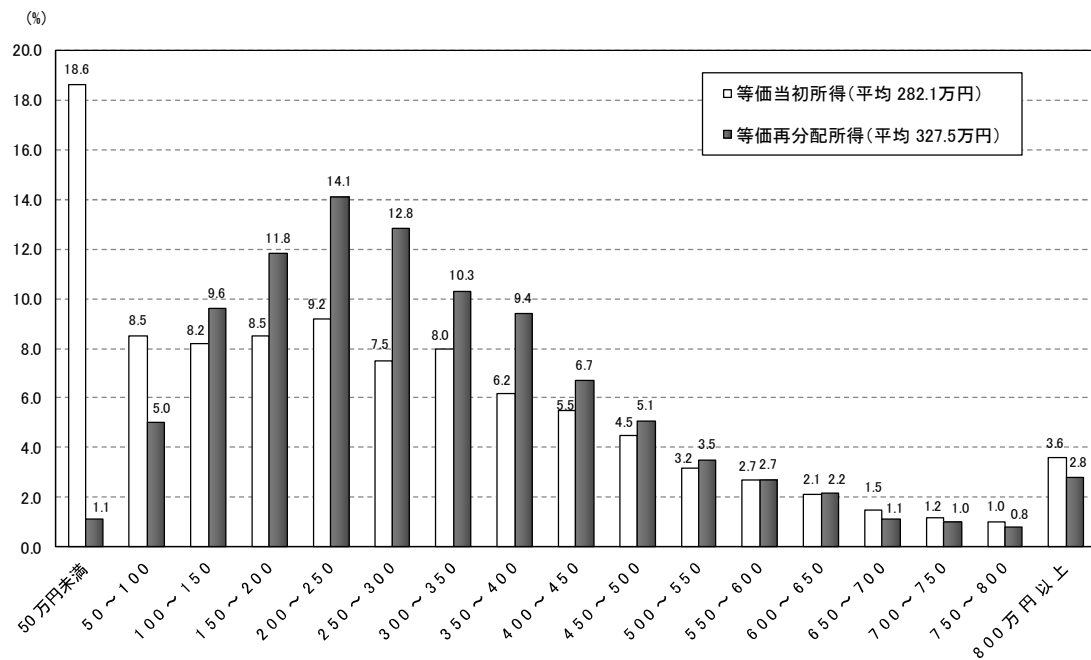


1 所得再分配による所得分布の変化（等価所得）

今回調査における平均等価当初所得（年額）は282.1万円、平均等価再分配所得は327.5万円であった。

また、社会保障制度や税による所得再分配によって、100万円未満及び650万円以上の所得階級の人数が減少し、100万円以上550万円未満及び600万円以上650万円未満の人数が増加した。世帯と同様、世帯員で見ても当初の分布より中央に集中しており、所得再分配により所得格差が縮小していることが分かる。

図7 所得再分配による所得階級別の世帯員分布の変化（等価所得）



4 当初所得階級別所得再分配状況（等価所得）

所得再分配の状況を等価当初所得階級別にみると、等価当初所得が400万円未満の所得階級で再分配係数がプラスとなっている。

表9 当初所得階級別所得再分配状況（等価所得）

等価当初所得階級	等 価 当初所得 (A) (万円)	等 価 再分配所得 (B) (万円)	再分配係数 (B-A)／A (%)	拠出(万円)		受 給 (万円)
				税金	社会保険料	
総数	282.1	327.5	16.1	32.1	33.1	110.7
50万円未満	8.9	225.0	2,423.9	7.4	10.0	233.5
50～100	74.5	178.4	139.4	8.3	11.5	123.6
100～150	123.4	200.5	62.6	10.5	16.8	104.4
150～200	175.0	238.6	36.4	12.7	22.4	98.6
200～250	223.6	260.1	16.3	16.4	27.3	80.3
250～300	274.0	284.4	3.8	21.2	33.3	64.9
300～350	323.8	337.9	4.4	26.8	39.2	80.2
350～400	373.3	373.7	0.1	32.9	42.4	75.8
400～450	424.0	405.6	-4.4	37.1	49.9	68.7
450～500	473.2	430.0	-9.1	44.9	55.2	56.9
500～550	522.6	479.4	-8.3	51.7	57.6	66.2
550～600	572.4	547.5	-4.4	65.9	64.6	105.7
600～650	622.8	531.2	-14.7	73.0	68.4	49.8
650～700	674.6	564.1	-16.4	88.5	73.7	51.7
700～750	723.5	617.5	-14.6	86.2	72.5	52.6
750～800	778.7	630.8	-19.0	100.1	77.6	29.9
800万円以上	1,189.8	928.5	-22.0	237.4	90.0	66.1

5 世帯員の年齢階級別所得再分配状況（等価所得）

- (1) 世帯員の年齢階級別に見ると、平均等価当初所得が最も高いのは、50～54歳（407.6万円）で、次いで55～59歳（406.5万円）、45～49歳（377.1万円）の順となっている。
- (2) 等価再分配所得については、50～54歳（384.1万円）、55～59歳（376.9万円）、75歳以上（347.9万円）の順となっている。
- (3) 再分配係数を見ると、5歳～34歳、40歳～59歳はマイナス、5歳未満、35歳～39歳、60歳以上はプラスとなっている。

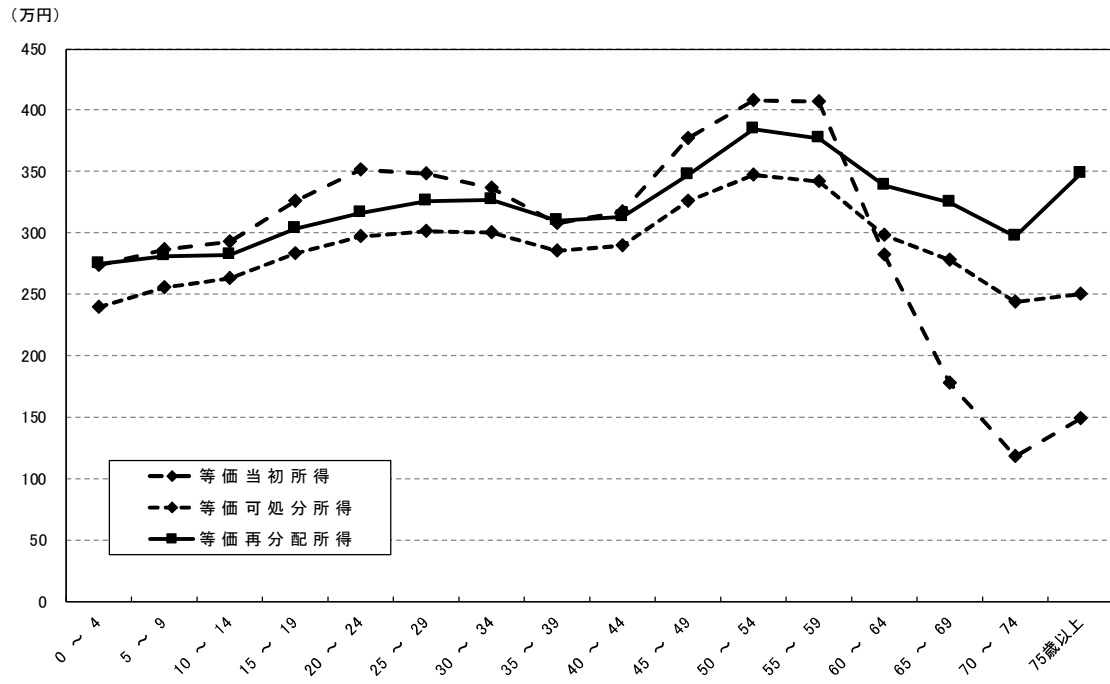
(注) 高齢者しか受給しない年金や介護、子どもしか受給しない保育であっても、同一世帯内の者に均等に給付を分けることとなるため、この金額が必ずしもその年齢に係る社会保障給付を反映したものとはいえないことに留意が必要。

表10 世帯員の年齢階級別所得再分配状況（等価所得）

世帯員の 年齢階級	等 価 当初所得 (A) (万円)	等 価 可処分所得 (万円)	等 価 再分配所得 (B) (万円)	再分配係数 (B-A)/A (%)
総数	282.1	287.3	327.5	16.1
0～4	273.3	240.0	274.5	0.5
5～9	286.6	255.8	280.9	-2.0
10～14	293.3	262.9	281.9	-3.9
15～19	325.7	283.5	303.5	-6.8
20～24	351.4	296.7	316.4	-10.0
25～29	347.7	301.3	325.4	-6.4
30～34	336.6	300.0	327.3	-2.7
35～39	308.0	285.1	309.4	0.4
40～44	317.5	289.2	312.6	-1.5
45～49	377.1	325.3	347.0	-8.0
50～54	407.6	347.1	384.1	-5.8
55～59	406.5	341.3	376.9	-7.3
60～64	282.1	298.5	338.3	19.9
65～69	177.2	278.4	325.2	83.5
70～74	118.4	244.3	296.7	150.6
75歳以上	149.4	250.5	347.9	132.9

注:「総数」には年齢不詳を含む。

図8 世帯員の年齢階級別所得再分配状況（等価所得）

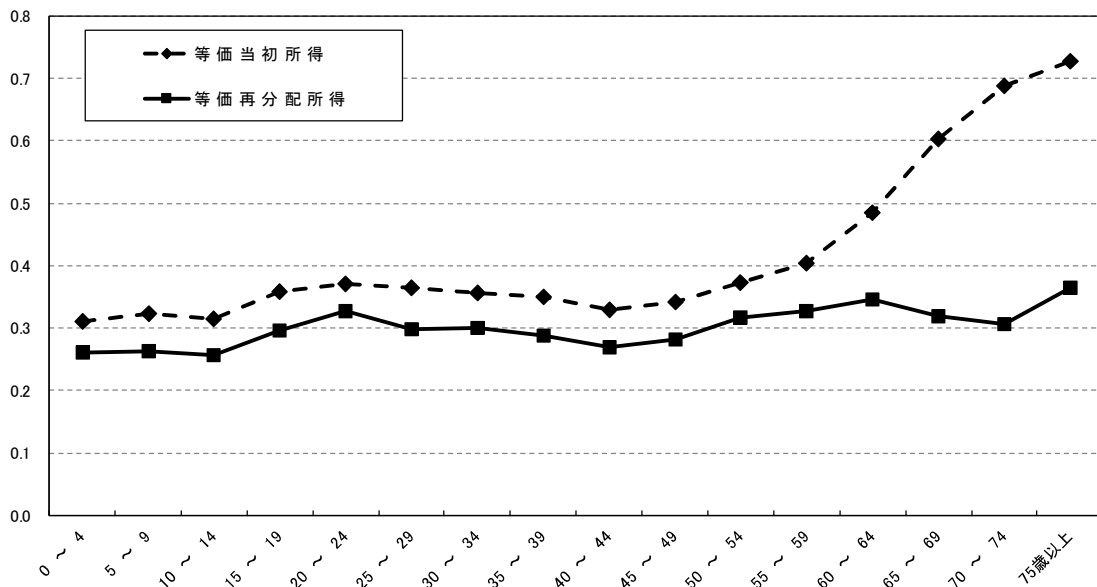


6 世帯員の年齢階級別にみた所得再分配によるジニ係数の変化（等価所得）

世帯員の年齢階級別にジニ係数をみると、等価当初所得は55歳未満では概ね0.3～0.4程度で安定しているが、それ以上の年齢では徐々に上昇し、55歳以上では0.4を、65歳以上では0.6を越える。

一方、等価再分配所得はいずれの年齢階級でも概ね0.3前後で安定している。60歳以上では、社会保障給付などの影響により大幅に所得格差が縮小していることが分かる。

図9 世帯員の年齢階級別にみた所得再分配によるジニ係数の変化（等価所得）



第1表 所得再分配による所得階級別の世帯分布の変化

(1) 当初所得

【当初所得階級】	世帯数	世帯構成(%)	
		構成比	累積比
総数	5,021	100.0	-
50万円未満	1,249	24.9	24.9
50～100	306	6.1	31.0
100～150	305	6.1	37.0
150～200	280	5.6	42.6
200～250	244	4.9	47.5
250～300	223	4.4	51.9
300～350	221	4.4	56.3
350～400	212	4.2	60.5
400～450	190	3.8	64.3
450～500	189	3.8	68.1
500～550	148	2.9	71.0
550～600	138	2.7	73.8
600～650	152	3.0	76.8
650～700	133	2.6	79.5
700～750	122	2.4	81.9
750～800	107	2.1	84.0
800～850	112	2.2	86.3
850～900	93	1.9	88.1
900～950	80	1.6	89.7
950～1,000	64	1.3	91.0
1,000万円以上	453	9.0	100.0
平均当初所得	404.7万円(年額)		

(2)再分配所得

【再分配所得階級】	世帯数	世帯構成(%)	
		構成比	累積比
総数	5,021	100.0	-
50万円未満	54	1.1	1.1
50～100	220	4.4	5.5
100～150	371	7.4	12.8
150～200	359	7.1	20.0
200～250	396	7.9	27.9
250～300	424	8.4	36.3
300～350	390	7.8	44.1
350～400	355	7.1	51.2
400～450	325	6.5	57.6
450～500	259	5.2	62.8
500～550	247	4.9	67.7
550～600	237	4.7	72.4
600～650	190	3.8	76.2
650～700	174	3.5	79.7
700～750	140	2.8	82.5
750～800	131	2.6	85.1
800～850	112	2.2	87.3
850～900	95	1.9	89.2
900～950	72	1.4	90.6
950～1,000	73	1.5	92.1
1,000万円以上	397	7.9	100.0
平均再分配所得	486.0万円(年額)		

第2表 当初所得階級別所得再分配状況

【当初所得階級】	世帯数	世帯 人員数	有業 人員数	当初所得 (A)	総所得	可処分 所得	再分配 所得 (B)	再分配 係数 (B-A) /A (%)
		(人)	(人)	(万円)	(万円)	(万円)	(万円)	(%)
総数	5,021	2.47	1.26	404.7	519.3	424.5	486.0	20.1
50万円未満	1,249	1.61	0.23	5.8	205.0	184.5	274.8	4,626.8
50～100	306	1.92	0.93	74.8	216.9	193.0	252.0	236.9
100～150	305	2.10	1.01	121.2	232.7	204.0	259.0	113.7
150～200	280	2.18	1.17	173.5	284.4	245.8	288.2	66.2
200～250	244	2.25	1.24	222.3	332.8	284.9	336.4	51.3
250～300	223	2.47	1.45	271.0	372.9	320.0	369.8	36.5
300～350	221	2.52	1.45	321.8	411.3	346.6	385.3	19.7
350～400	212	2.46	1.56	372.8	445.1	369.3	411.4	10.4
400～450	190	2.79	1.64	420.2	489.9	407.7	442.6	5.3
450～500	189	2.94	1.65	472.6	550.9	454.4	519.3	9.9
500～550	148	3.03	1.64	523.4	592.9	489.4	532.2	1.7
550～600	138	3.19	1.76	572.7	648.7	536.4	592.6	3.5
600～650	152	3.14	1.79	621.4	688.3	559.9	611.1	-1.7
650～700	133	3.12	1.61	673.9	741.2	598.3	642.3	-4.7
700～750	122	3.20	1.97	722.3	781.4	630.5	679.9	-5.9
750～800	107	3.33	1.87	772.7	828.7	675.3	746.5	-3.4
800～850	112	3.34	1.87	821.6	908.4	732.4	785.3	-4.4
850～900	93	3.22	1.94	873.0	925.8	739.0	794.2	-9.0
900～950	80	3.39	1.95	919.4	968.5	771.4	818.1	-11.0
950～1,000	64	3.42	2.08	974.4	1,040.8	821.9	876.3	-10.1
1,000万円以上	453	3.55	2.30	1,460.9	1,525.8	1,162.5	1,227.5	-16.0

総額	拠出(万円)					総額	受給(万円)				
	税金	社会保険料					現金給付	現物給付			
		合計	年金	医療	介護・その他			年金・恩給(再掲)	医療(再掲)	介護(再掲)	
94.8	47.1	47.7	21.1	20.3	6.3	176.1	114.6	106.9	61.5	48.8	11.0
20.6	9.0	11.6	0.2	6.7	4.7	289.6	199.2	191.2	90.4	75.2	15.0
23.8	10.8	13.1	1.7	7.6	3.8	201.0	142.1	136.0	59.0	43.3	15.6
28.7	11.8	16.9	3.6	9.5	3.8	166.5	111.5	102.6	55.0	47.5	4.3
38.6	16.0	22.6	5.4	12.8	4.5	153.4	110.9	101.6	42.5	38.1	4.0
47.9	19.0	28.9	8.3	16.1	4.5	162.0	110.5	106.3	51.5	40.7	10.2
52.9	21.3	31.6	11.4	15.6	4.5	151.7	101.9	97.6	49.8	35.7	11.3
64.7	24.0	40.8	15.8	19.4	5.5	128.2	89.5	81.8	38.7	31.4	4.5
75.8	29.8	46.0	19.6	20.9	5.4	114.5	72.3	65.0	42.2	25.5	13.9
82.3	30.9	51.4	24.5	21.9	4.9	104.7	69.8	62.6	34.9	29.7	1.2
96.4	39.5	56.9	25.9	24.0	7.0	143.1	78.3	68.2	64.9	50.5	9.9
103.5	42.0	61.5	29.9	25.1	6.5	112.3	69.5	60.8	42.8	27.7	13.2
112.4	43.4	69.0	31.6	29.7	7.8	132.3	76.0	62.8	56.3	45.3	9.3
128.4	54.8	73.6	36.7	28.1	8.8	118.1	66.9	59.7	51.2	42.5	6.8
142.9	62.1	80.7	41.7	31.5	7.6	111.3	67.3	56.6	44.0	37.1	4.1
150.9	68.2	82.7	43.8	31.0	7.9	108.5	59.1	50.9	49.4	19.5	28.3
153.4	65.4	88.0	45.8	34.4	7.8	127.3	56.1	46.8	71.2	61.0	7.7
175.9	77.7	98.2	53.7	34.9	9.7	139.6	86.7	77.5	52.8	34.8	15.9
186.8	90.5	96.3	50.6	36.1	9.7	108.0	52.8	46.6	55.2	46.4	6.1
197.1	94.7	102.4	54.3	38.2	9.9	95.7	49.0	39.3	46.7	40.1	2.8
218.9	113.0	105.9	55.2	41.2	9.4	120.9	66.5	56.7	54.4	36.5	16.9
363.4	228.2	135.1	71.2	51.1	12.8	129.9	65.0	59.3	65.0	50.1	12.3

第4表 世帯主の年齢階級別所得再分配状況

【世帯主の年齢階級】		総 数	29歳以下	30～34歳	35～39歳
世帯数		5,021	240	200	305
世帯人員数 (人)		2.47	1.70	2.80	2.97
有業人員数 (人)		1.26	1.02	1.39	1.39
当初所得 (A) (万円)		404.7	276.5	465.7	473.2
総所得 (万円)		519.3	286.9	489.9	501.9
可処分所得 (万円)		424.5	244.9	401.5	412.6
再分配所得 (B) (万円)		486.0	261.7	437.4	442.5
再分配係数 $\frac{(B-A)}{A}$ (%)		20.1	-5.4	-6.1	-6.5
抛 出	抛出合計額	94.8	42.0	88.4	89.3
	税金	47.1	16.2	37.3	38.7
	社会保険料計	47.7	25.8	51.1	50.5
	年金	21.1	14.6	28.7	27.6
	医療	20.3	9.5	19.0	19.2
	介護・その他	6.3	1.7	3.3	3.8
受 給	受給合計額	176.1	27.1	60.1	58.6
	現金給付	114.6	10.4	24.2	28.7
	(再掲)年金・恩給	106.9	1.5	7.6	9.1
	現物給付	61.5	16.7	35.9	29.8
	(再掲)医療	48.8	11.9	21.8	21.3
	(再掲)介護	11.0	0.0	2.8	1.1
ジ ニ 係 数	当初所得	0.5536	0.3991	0.3093	0.3358
	再分配所得	0.3791	0.3702	0.2908	0.2993
	改善度 (%)	31.5	7.2	6.0	10.9

注:「総数」には年齢不詳を含む。

40～44歳	45～49歳	50～54歳	55～59歳	60～64歳	65～69歳	70～74歳	75歳以上
331	375	393	461	648	565	553	949
3.13	3.17	3.01	2.65	2.43	2.24	2.16	1.98
1.44	1.65	1.90	1.85	1.64	1.12	0.77	0.55
552.1	655.2	676.2	672.1	475.6	274.9	182.0	168.5
581.4	682.5	712.0	699.5	569.8	482.8	411.6	386.6
469.8	546.4	568.9	547.1	460.3	406.5	350.4	325.1
494.4	580.5	630.1	595.0	513.7	478.0	411.5	443.6
-10.4	-11.4	-6.8	-11.5	8.0	73.9	126.1	163.2
111.6	136.1	143.1	152.5	109.5	76.3	61.2	61.5
50.7	65.4	64.9	75.1	56.9	39.9	31.2	36.9
60.9	70.8	78.2	77.3	52.6	36.4	30.1	24.6
33.2	39.2	43.0	42.1	22.0	7.2	5.5	5.3
21.8	24.3	27.7	28.0	24.8	22.0	17.1	12.4
5.9	7.2	7.5	7.2	5.8	7.2	7.4	6.9
53.9	61.5	97.0	75.3	147.7	279.4	290.7	336.6
29.3	27.4	35.8	27.4	94.3	207.9	229.5	218.1
10.3	14.5	27.7	23.9	88.8	203.8	225.1	214.8
24.6	34.2	61.2	47.9	53.4	71.5	61.2	118.5
20.7	28.9	46.5	35.7	43.3	50.7	55.4	96.4
0.5	3.9	13.8	11.9	9.7	20.3	5.7	22.0
0.3309	0.3369	0.3810	0.3944	0.5035	0.6175	0.7108	0.8109
0.2950	0.3113	0.3524	0.3586	0.4001	0.3894	0.3598	0.4146
10.8	7.6	7.5	9.1	20.5	36.9	49.4	48.9

第6表 世帯人員別所得再分配状況

【世帯人員】		総 数	1人
	世帯数	5,021	1,247
	世帯人員数 (人)	2.47	1.00
	有業人員数 (人)	1.26	0.50
	当初所得 (A) (万円)	404.7	167.3
	総所得 (万円)	519.3	247.2
	可処分所得 (万円)	424.5	209.2
	再分配所得 (B) (万円)	486.0	243.8
	再分配係数 $\frac{(B-A)}{A}$ (%)	20.1	45.8
抛 出	抛出合計額	94.8	38.0
	税金	47.1	19.6
	社会保険料計	47.7	18.4
	年金	21.1	8.0
	医療	20.3	7.4
	介護・その他	6.3	3.0
受 給	受給合計額	176.1	114.5
	現金給付	114.6	79.9
	(再掲)年金・恩給	106.9	75.9
	現物給付	61.5	34.6
	(再掲)医療	48.8	27.9
	(再掲)介護	11.0	6.7
ジ ニ 係 数	当初所得	0.5536	0.6801
	再分配所得	0.3791	0.3768
	改善度(%)	31.5	44.6

2人	3人	4人	5人	6人以上
1,749	982	675	233	135
2.00	3.00	4.00	5.00	6.36
0.95	1.73	2.05	2.33	2.80
299.1	554.3	696.5	756.5	811.2
461.7	660.4	762.4	841.2	982.6
381.9	531.4	611.4	685.2	804.6
447.8	602.4	680.5	768.0	912.0
49.7	8.7	-2.3	1.5	12.4
79.8	129.1	151.0	156.0	178.0
41.1	64.2	73.8	70.5	79.8
38.7	64.9	77.1	85.5	98.2
13.4	30.0	39.6	43.9	46.2
18.4	27.3	30.2	32.7	41.1
6.8	7.6	7.4	8.9	10.8
228.5	177.2	135.1	167.5	278.8
162.5	106.2	65.9	84.7	171.4
158.9	97.5	49.4	65.3	145.7
65.9	71.0	69.2	82.8	107.3
56.1	52.4	51.3	58.5	90.2
9.6	16.8	13.1	16.3	6.7
0.6040	0.4291	0.3517	0.2882	0.3362
0.3219	0.3245	0.2978	0.2491	0.2603
46.7	24.4	15.3	13.6	22.6

第7表 所得再分配による所得階級別の世帯員分布の変化(等価所得)

(1) 等価当初所得

【等価当初所得階級】	世帯員数	世帯構成(%)	
		構成比	累積比
総 数	12,414	100.0	-
50万円未満	2,306	18.6	18.6
50～100	1,051	8.5	27.0
100～150	1,021	8.2	35.3
150～200	1,052	8.5	43.7
200～250	1,145	9.2	53.0
250～300	929	7.5	60.4
300～350	998	8.0	68.5
350～400	775	6.2	74.7
400～450	679	5.5	80.2
450～500	560	4.5	84.7
500～550	403	3.2	88.0
550～600	341	2.7	90.7
600～650	263	2.1	92.8
650～700	186	1.5	94.3
700～750	143	1.2	95.5
750～800	120	1.0	96.4
800万円以上	442	3.6	100.0
平均等価当初所得	282.1万円(年額)		

(2) 等価再分配所得

【等価再分配所得階級】	世帯員数	世帯構成(%)	
		構成比	累積比
総 数	12,414	100.0	-
50万円未満	131	1.1	1.1
50～100	618	5.0	6.0
100～150	1,189	9.6	15.6
150～200	1,467	11.8	27.4
200～250	1,753	14.1	41.5
250～300	1,595	12.8	54.4
300～350	1,274	10.3	64.7
350～400	1,163	9.4	74.0
400～450	837	6.7	80.8
450～500	628	5.1	85.8
500～550	434	3.5	89.3
550～600	340	2.7	92.1
600～650	278	2.2	94.3
650～700	132	1.1	95.4
700～750	124	1.0	96.4
750～800	104	0.8	97.2
800万円以上	347	2.8	100.0
平均等価再分配所得	327.5万円(年額)		

第8表 当初所得階級別所得再分配状況(等価所得)

【等価当初所得階級】	等 価 当初所得 (A) (万円)	等 価 総所得 (万円)	等 価 再分配所得 (B) (万円)
総 数	282.1	352.5	327.5
50万円未満	8.9	166.1	225.0
50～100	74.5	158.9	178.4
100～150	123.4	196.3	200.5
150～200	175.0	240.6	238.6
200～250	223.6	274.3	260.1
250～300	274.0	316.7	284.4
300～350	323.8	367.3	337.9
350～400	373.3	414.2	373.7
400～450	424.0	456.9	405.6
450～500	473.2	506.3	430.0
500～550	522.6	558.9	479.4
550～600	572.4	609.3	547.5
600～650	622.8	656.4	531.2
650～700	674.6	709.3	564.1
700～750	723.5	756.9	617.5
750～800	778.7	791.7	630.8
800万円以上	1,189.8	1,227.2	928.5

再分配係数 (B-A) / A (%)	拠出(万円)		受 給 (万円)
	税金	社会保険料	
16.1	32.1	33.1	110.7
2,423.9	7.4	10.0	233.5
139.4	8.3	11.5	123.6
62.6	10.5	16.8	104.4
36.4	12.7	22.4	98.6
16.3	16.4	27.3	80.3
3.8	21.2	33.3	64.9
4.4	26.8	39.2	80.2
0.1	32.9	42.4	75.8
-4.4	37.1	49.9	68.7
-9.1	44.9	55.2	56.9
-8.3	51.7	57.6	66.2
-4.4	65.9	64.6	105.7
-14.7	73.0	68.4	49.8
-16.4	88.5	73.7	51.7
-14.6	86.2	72.5	52.6
-19.0	100.1	77.6	29.9
-22.0	237.4	90.0	66.1

第9表 世帯員の年齢階級別所得再分配状況(等価所得)

【世帯員の年齢階級】	等 価 当初所得	等 価 総所得	等 価 再分配所得
	(A)		(B)
	(万円)	(万円)	(万円)
総 数	282.1	352.5	327.5
0～4	273.3	293.7	274.5
5～9	286.6	313.8	280.9
10～14	293.3	322.7	281.9
15～19	325.7	350.4	303.5
20～24	351.4	367.2	316.4
25～29	347.7	373.1	325.4
30～34	336.6	371.1	327.3
35～39	308.0	350.0	309.4
40～44	317.5	356.0	312.6
45～49	377.1	405.9	347.0
50～54	407.6	437.3	384.1
55～59	406.5	436.0	376.9
60～64	282.1	366.5	338.3
65～69	177.2	330.4	325.2
70～74	118.4	285.7	296.7
75歳以上	149.4	299.4	347.9

注1:「総数」には年齢不詳を含む。

注2:高齢者しか受給しない年金や介護、子どもしか受給しない保育であっても、同一世帯内の者に均等に給付を分けることとなるため、この金額が必ずしもその年齢に係る社会保障給付を反映したものとはいえないことに留意が必要。

再分配係数 (B-A) / A (%)	拠出(万円)		受給 (万円)
	税金	社会保険料	
16.1	32.1	33.1	110.7
0.5	22.9	30.7	55.0
-2.0	26.7	31.4	52.3
-3.9	27.3	32.4	48.5
-6.8	31.1	35.7	44.7
-10.0	32.8	37.6	35.5
-6.4	32.5	39.2	49.5
-2.7	32.9	38.2	61.9
0.4	30.8	34.2	66.4
-1.5	30.0	36.8	62.0
-8.0	38.5	42.0	50.5
-5.8	43.2	47.0	66.7
-7.3	48.2	46.5	65.1
19.9	35.8	32.2	124.2
83.5	27.8	24.2	200.0
150.6	21.4	20.0	219.8
132.9	27.9	21.0	247.4

第10表 世帯員の年齢階級別ジニ係数(等価所得)

【世帯員の年齢階級】	ジニ係数			
	等 価 当初所得 ①	①+ 社会保障給付金 - 社会保険料 ②	等 価 可処分所得 (②-税金) ③	等 価 再分配所得 (③+現物給付) ④
総 数	0.4703	0.3418	0.3219	0.3162
0 ~ 4	0.3099	0.2960	0.2798	0.2602
5 ~ 9	0.3226	0.2877	0.2718	0.2619
10 ~ 14	0.3150	0.2826	0.2676	0.2562
15 ~ 19	0.3589	0.3230	0.3038	0.2967
20 ~ 24	0.3696	0.3514	0.3305	0.3274
25 ~ 29	0.3638	0.3289	0.3146	0.2974
30 ~ 34	0.3568	0.3241	0.3077	0.2998
35 ~ 39	0.3506	0.3144	0.2952	0.2877
40 ~ 44	0.3282	0.2839	0.2725	0.2691
45 ~ 49	0.3410	0.3081	0.2904	0.2824
50 ~ 54	0.3733	0.3398	0.3212	0.3176
55 ~ 59	0.4041	0.3618	0.3381	0.3277
60 ~ 64	0.4854	0.3621	0.3438	0.3451
65 ~ 69	0.6030	0.3339	0.3148	0.3194
70 ~ 74	0.6872	0.3246	0.3085	0.3072
75歳以上	0.7276	0.3816	0.3543	0.3638

※1 再分配による改善度 = $1 - ④ / ①$

※2 社会保障による改善度 = $1 - ② / ① \times ④ / ③$

※3 税による改善度 = $1 - ③ / ②$

注:「総数」には年齢不詳を含む。

ジニ係数の改善度		
再分配による 改善度 ※1	社会保障による 改善度 ※2	税による 改善度 ※3
%	%	%
32.8%	28.6%	5.8%
16.0%	11.2%	5.4%
18.8%	14.1%	5.5%
18.7%	14.1%	5.3%
17.3%	12.1%	5.9%
11.4%	5.8%	6.0%
18.3%	14.6%	4.3%
16.0%	11.5%	5.1%
17.9%	12.6%	6.1%
18.0%	14.6%	4.0%
17.2%	12.1%	5.7%
14.9%	10.0%	5.5%
18.9%	13.2%	6.6%
28.9%	25.1%	5.1%
47.0%	43.8%	5.7%
55.3%	53.0%	5.0%
50.0%	46.1%	7.1%