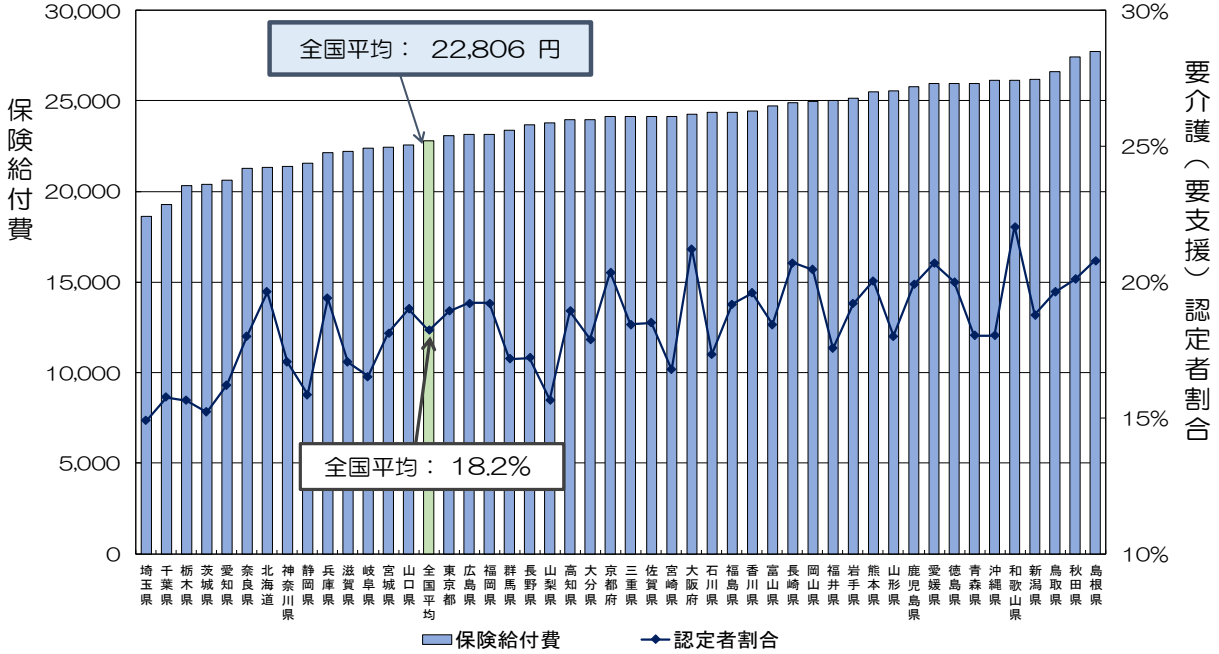


(誤)

第1号被保険者一人あたり保険給付費及び要介護（要支援）認定者割合  
【都道府県別】

(単位：円)

(単位：%)



※1 保険給付費(第2号被保険者分を含む)には、高額介護(介護予防)サービス費、特定入所者介護(介護予防)サービス費を含む。  
 ※2 要介護(要支援)認定者割合は、第1号被保険者に対する65歳以上の認定者数の割合である。  
 ※3 保険給付費は、平成30年7月サービス分であり、第1号被保険者数及び要介護(要支援)認定者数は、平成30年7月末実績である。

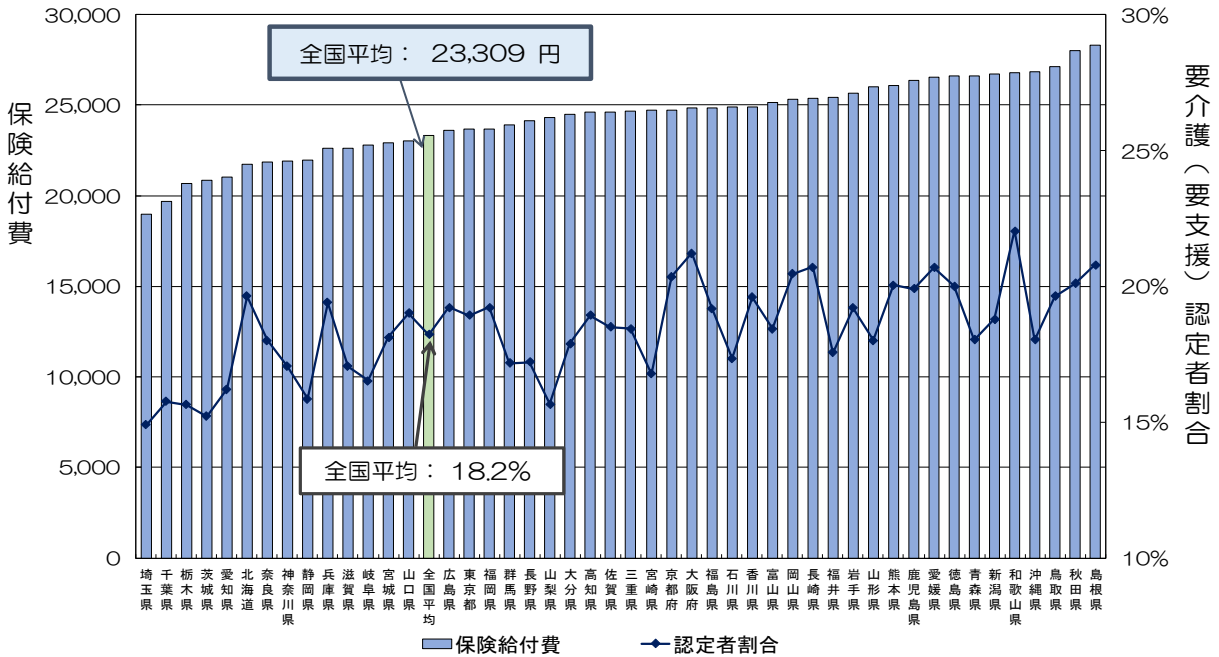


(正)

第1号被保険者一人あたり保険給付費及び要介護（要支援）認定者割合  
【都道府県別】

(単位：円)

(単位：%)



※1 保険給付費(第2号被保険者分を含む)には、高額介護(介護予防)サービス費(各月)、特定入所者介護(介護予防)サービス費を含む。  
 ※2 要介護(要支援)認定者割合は、第1号被保険者に対する65歳以上の認定者数の割合である。  
 ※3 保険給付費は、平成30年7月サービス分であり、第1号被保険者数及び要介護(要支援)認定者数は、平成30年7月末実績である。