

表1 被調査者数

(人)

	昭和32年 (第1回)	昭和38年 (第2回)	昭和44年 (第3回)	昭和50年 (第4回)	昭和56年 (第5回)	昭和62年 (第6回)	平成5年 (第7回)	平成11年 (第8回)	平成17年 (第9回)	平成23年 (第10回)
総数	30,504	24,068	20,100	15,816	14,462	12,474	9,827	6,903	4,606	4,253
男	13,954	10,383	8,885	6,851	6,232	5,209	4,210	2,865	1,926	1,812
女	16,550	13,685	11,215	8,965	8,230	7,265	5,617	4,038	2,680	2,441
乳歯 (1～15歳未満)	11,386	8,040	5,542	4,457	3,999	3,081	2,073	1,104	620	535
乳歯+永久歯 (5～15歳未満)	8,688	6,254	4,021	3,047	2,983	2,256	1,533	771	455	380
永久歯 (5歳以上)	27,812	22,282	18,579	14,406	13,446	11,649	9,287	6,570	4,441	4,098
1～9歳	7,496	4,505	3,509	3,040	2,588	2,011	1,361	761	412	365
10～19歳	6,341	5,523	3,633	2,328	2,220	1,741	1,200	614	327	283
20～29歳	4,055	2,815	2,549	2,044	1,375	989	701	557	279	211
30～39歳	3,991	3,556	3,103	2,451	2,269	1,840	1,277	807	436	464
40～49歳	3,334	2,800	2,852	2,360	2,106	1,661	1,467	876	506	437
50～59歳	2,665	2,375	2,157	1,608	1,872	1,775	1,468	1,063	704	543
60～69歳	1,752	1,710	1,448	1,250	1,174	1,432	1,372	1,236	930	835
70～79歳	721	668	706	614	699	811	756	807	769	784
80～歳	149	116	143	121	159	214	225	182	243	331

※ 昭和32年調査～昭和44年調査では調査対象者に0歳児を含んでいたが、
本表では比較のために1歳未満の者を除いた人数を掲載した。

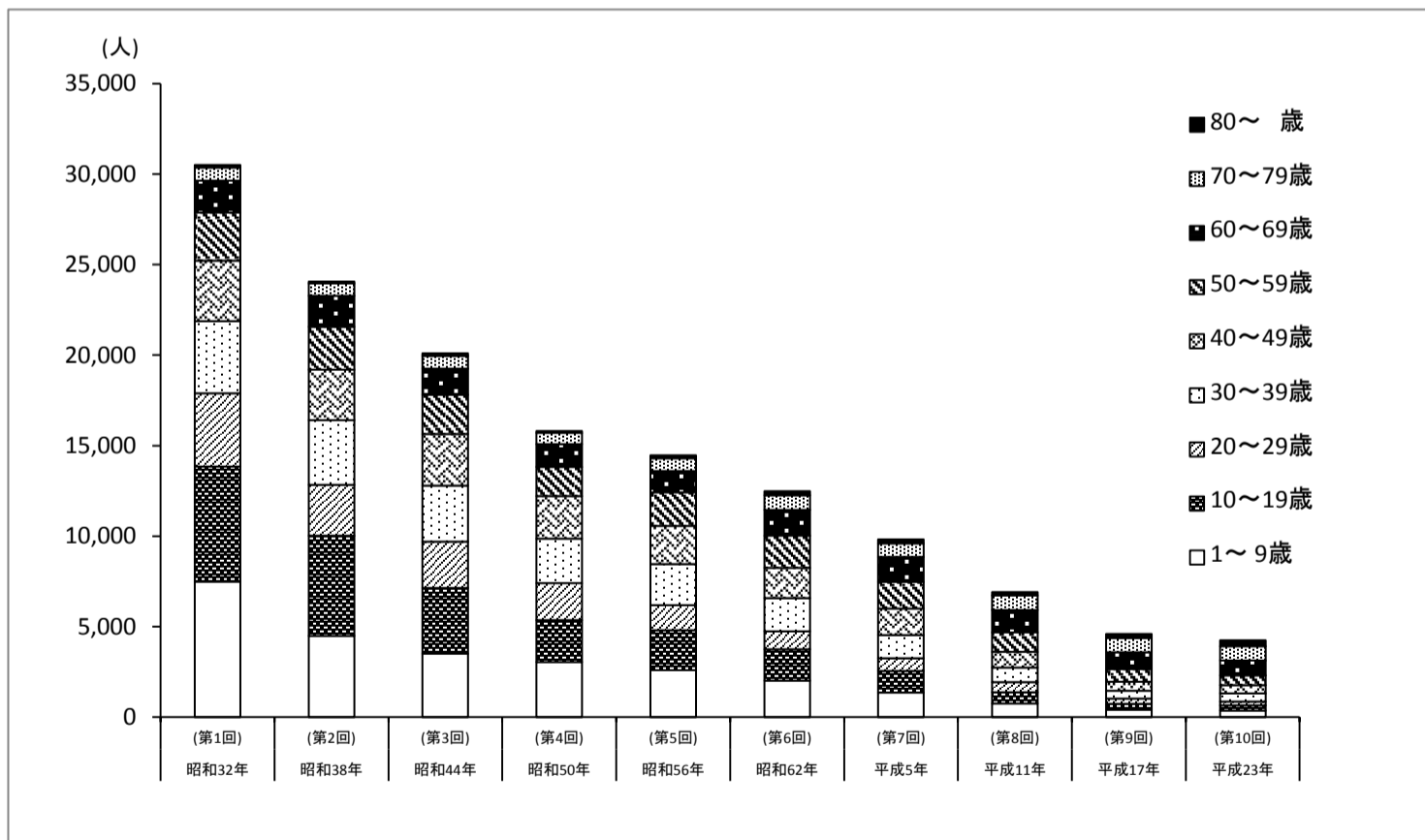


図1 被調査者数

表2 現在歯に対してう歯を持つ者の数、1～15歳未満、乳歯
(人)

年齢(歳)	対象者数	う歯のない者	処置完了の者	処置歯・未処置を併有する者	未処置の者
1	37	37	-	-	-
2	40	37	-	-	3
3	32	24	-	-	8
4	46	30	5	2	9
5	30	15	1	9	5
6	38	22	7	7	2
7	45	20	10	12	3
8	52	16	21	11	4
9	45	24	9	6	6
10	48	23	12	9	4
11	38	28	8	2	-
12	37	27	5	2	3
13	28	24	2	-	2
14	19	19	-	-	-

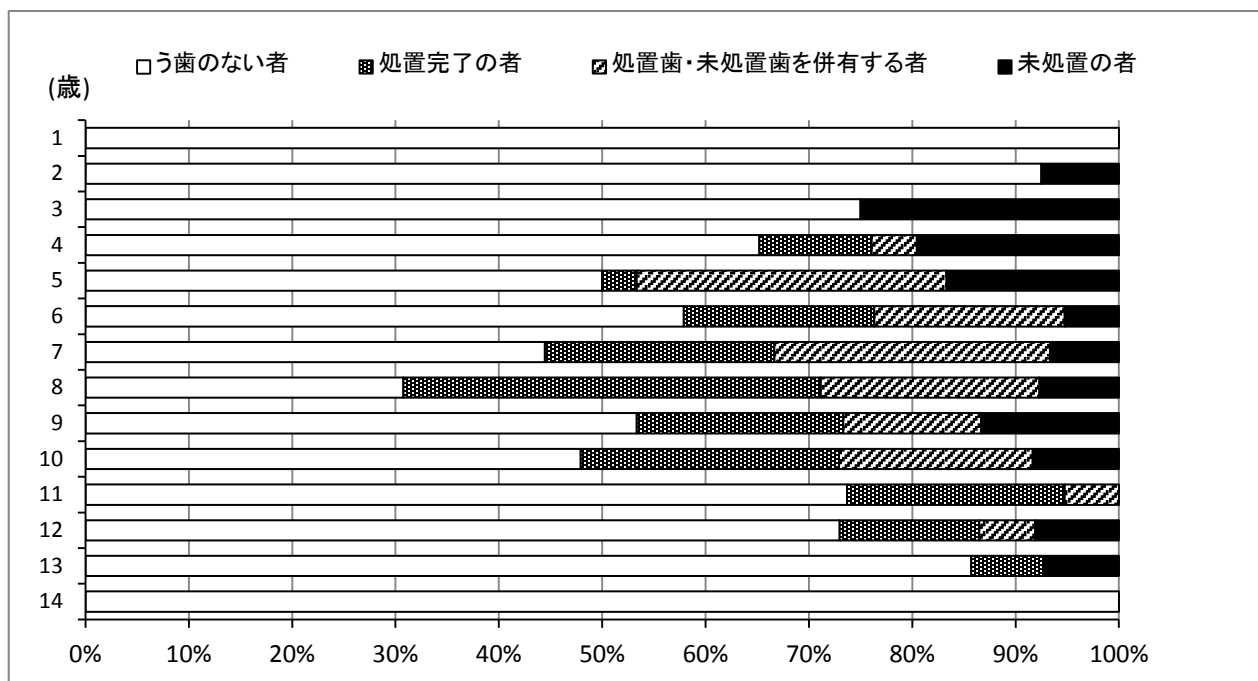
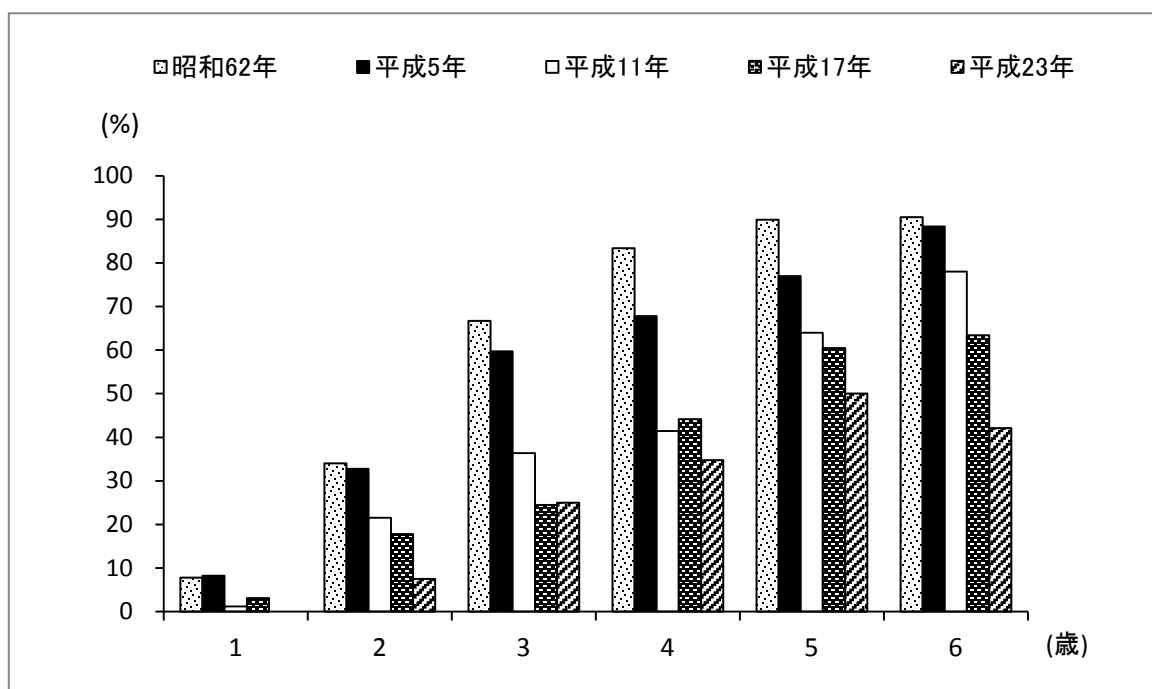


図2 現在歯に対してう歯を持つ者の割合、1～15歳未満、乳歯

表3 現在歯の乳歯にう歯を持つ者の割合の年次推移

年齢(歳)	昭和62年	平成5年	平成11年	平成17年	平成23年
1	7.8	8.3	1.2	3.1	0.0
2	34.0	32.8	21.5	17.8	7.5
3	66.7	59.7	36.4	24.4	25.0
4	83.4	67.8	41.5	44.2	34.8
5	89.9	77.0	64.0	60.5	50.0
6	90.5	88.4	78.0	63.4	42.1

注) 平成5年以前、平成11年以降では、それぞれ未処置歯の診断基準が異なる。



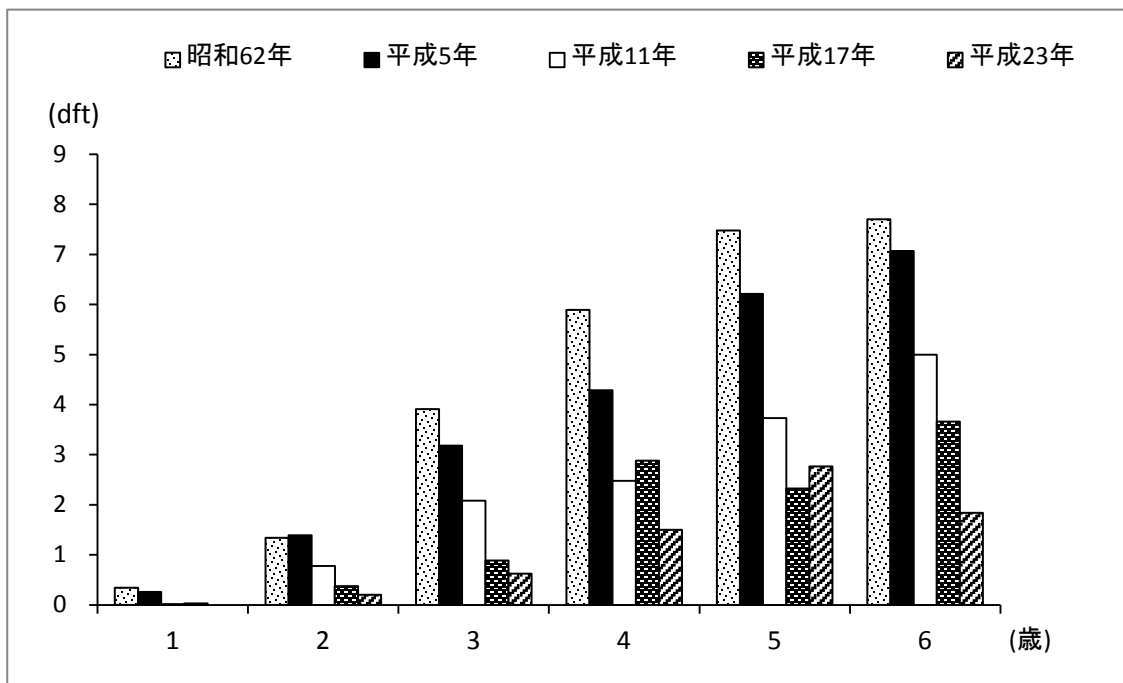
注) 平成5年以前、平成11年以降では、それぞれ未処置歯の診断基準が異なる。

図3 現在歯の乳歯にう歯を持つ者の割合の年次推移

表4 乳歯の1人平均う歯数(dft指数)の年次推移
(dft)

年齢(歳)	昭和62年	平成5年	平成11年	平成17年	平成23年
1	0.3	0.3	0.0	0.0	0.0
2	1.3	1.4	0.8	0.4	0.2
3	3.9	3.2	2.1	0.9	0.6
4	5.9	4.3	2.5	2.9	1.5
5	7.5	6.2	3.7	2.3	2.8
6	7.7	7.1	5.0	3.7	1.8

注) 平成5年以前、平成11年以降では、それぞれ未処置歯の診断基準が異なる。



注) 平成5年以前、平成11年以降では、それぞれ未処置歯の診断基準が異なる。

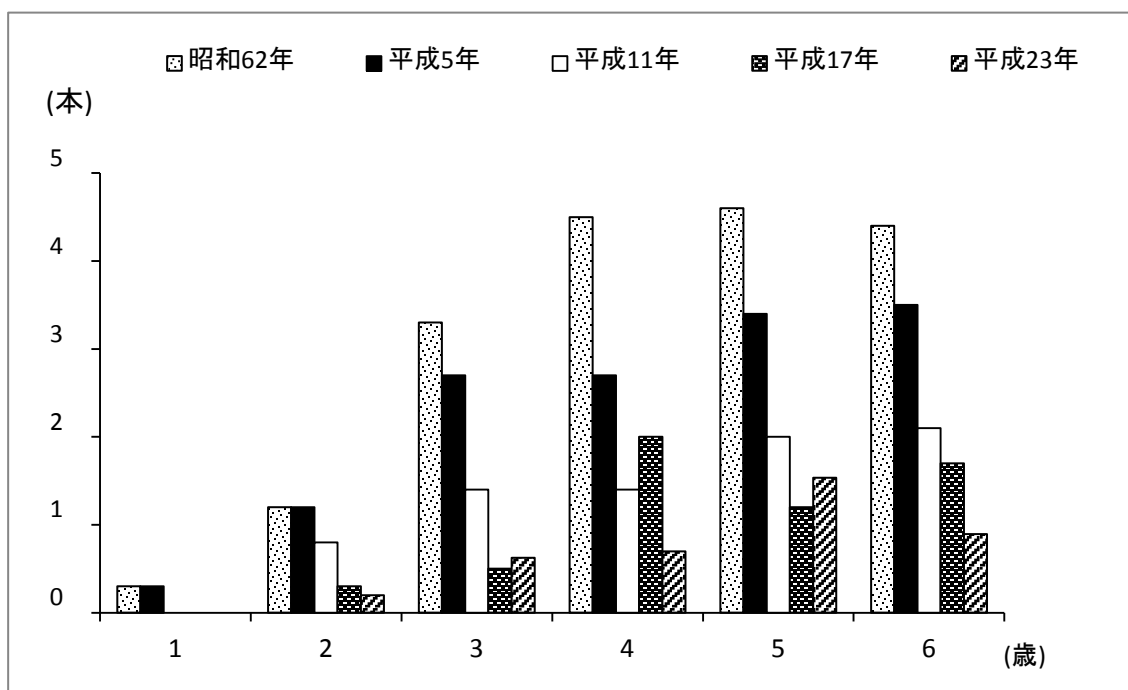
図4 乳歯の1人平均う歯数(dft指数)の年次推移

表5 乳歯の1人平均未処置歯数の年次推移

(本)

年齢(歳)	昭和62年	平成5年	平成11年	平成17年	平成23年
1	0.3	0.3	0.0	0.0	0.0
2	1.2	1.2	0.8	0.3	0.2
3	3.3	2.7	1.4	0.5	0.6
4	4.5	2.7	1.4	2.0	0.7
5	4.6	3.4	2.0	1.2	1.5
6	4.4	3.5	2.1	1.7	0.9

注) 平成5年以前、平成11年以降では、それぞれ未処置歯の診断基準が異なる。



注) 平成5年以前、平成11年以降では、それぞれ未処置歯の診断基準が異なる。

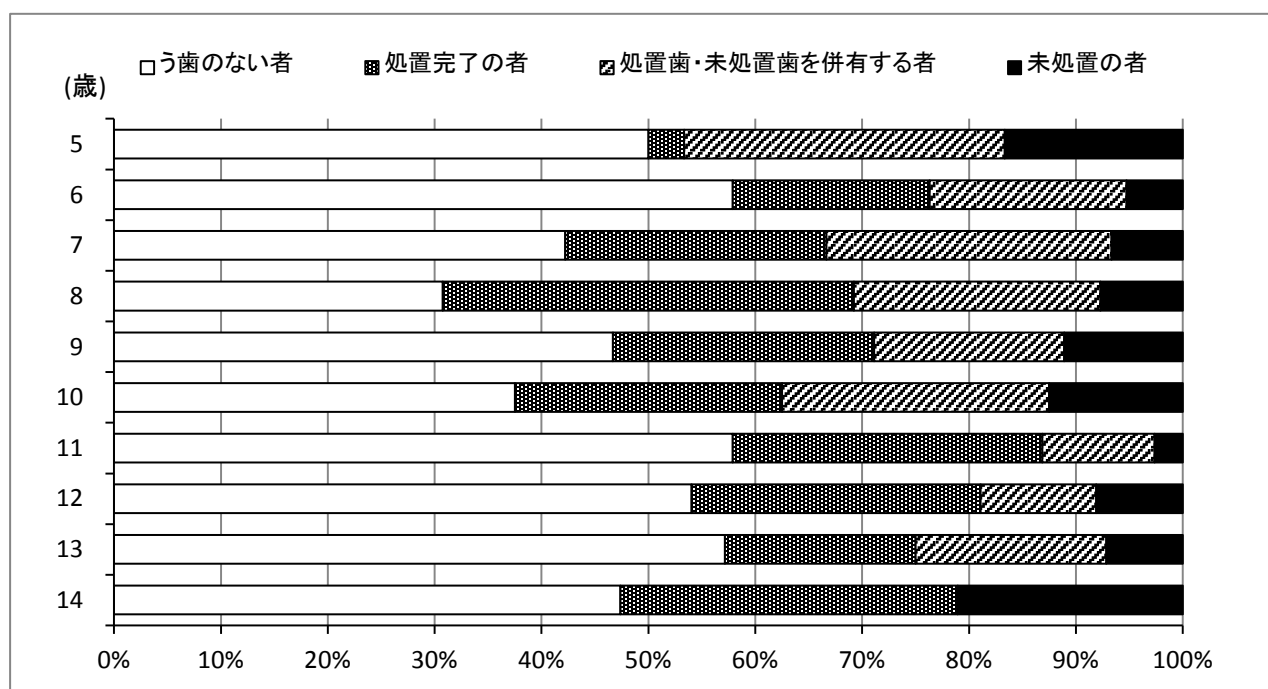
図5 乳歯の1人平均未処置歯数

表6 現在歯に対してう歯を持つ者の数、5～15歳未満、乳歯＋永久歯

(人)

年齢(歳)	対象者数	う歯のない者	処置完了の者	処置歯・未処置歯を併有する者	未処置の者
5	30	15	1	9	5
6	38	22	7	7	2
7	45	19	11	12	3
8	52	16	20	12	4
9	45	21	11	8	5
10	48	18	12	12	6
11	38	22	11	4	1
12	37	20	10	4	3
13	28	16	5	5	2
14	19	9	6	-	4

注) 平成5年以前、平成11年以降では、それぞれ未処置歯の診断基準が異なる。



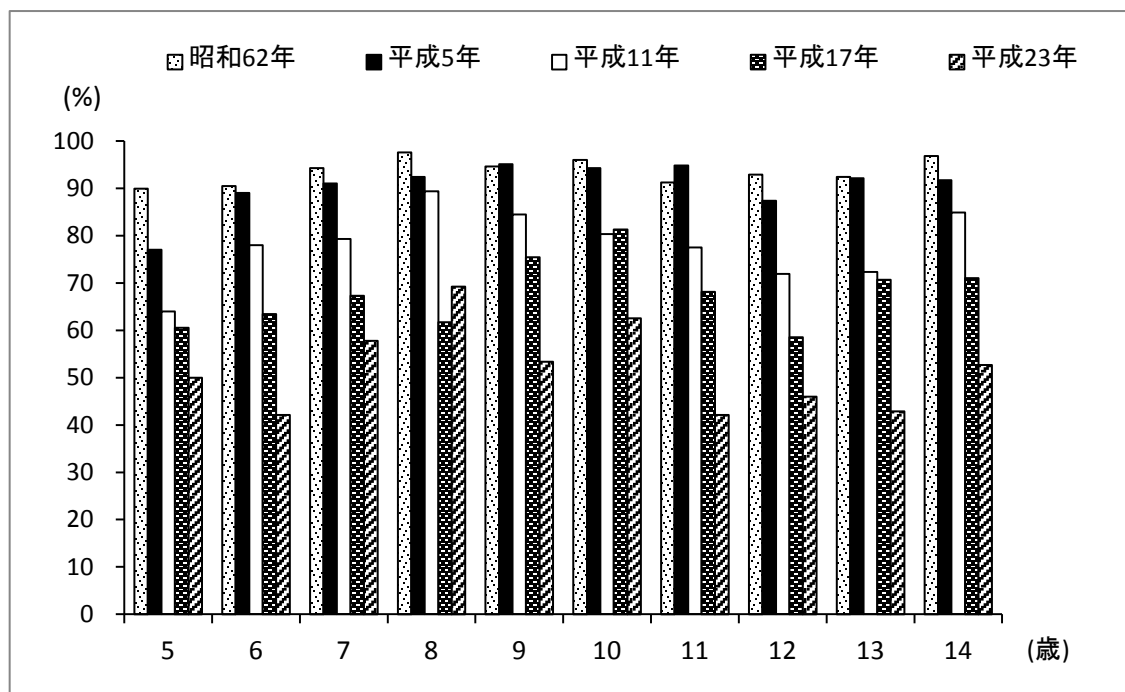
注) 平成5年以前、平成11年以降では、それぞれ未処置歯の診断基準が異なる。

図6 現在歯に対してう歯を持つ者の割合、5～15歳未満、乳歯＋永久歯

表7 現在歯に対してう歯を持つ者の割合の年次推移、5～15歳未満、乳歯＋永久歯 (%)

年齢(歳)	昭和62年	平成5年	平成11年	平成17年	平成23年
5	89.9	77.0	64.0	60.5	50.0
6	90.5	89.0	78.0	63.4	42.1
7	94.3	91.0	79.3	67.3	57.8
8	97.6	92.4	89.4	61.7	69.2
9	94.6	95.1	84.5	75.4	53.3
10	96.0	94.3	80.3	81.3	62.5
11	91.2	94.8	77.5	68.1	42.1
12	92.9	87.4	71.9	58.5	45.9
13	92.4	92.1	72.3	70.7	42.9
14	96.8	91.7	84.9	71.0	52.6

注) 平成5年以前、平成11年以降では、それぞれ未処置歯の診断基準が異なる。



注) 平成5年以前、平成11年以降では、それぞれ未処置歯の診断基準が異なる。

図7 現在歯に対してう歯を持つ者の割合の年次推移、5～15歳未満、乳歯＋永久歯

表8 現在歯に対してう歯を持つ者の数、5歳以上、永久歯
(人)

年齢(歳)	対象者数	う歯のない者	処置完了の者	処置歯・未処置歯を併有する者	未処置の者
5～9	211	189	15	-	7
10～14	170	111	33	10	16
15～19	113	41	28	32	12
20～24	89	9	41	33	6
25～29	122	6	64	48	4
30～34	193	6	108	77	2
35～39	271	5	165	100	1
40～44	227	1	150	74	2
45～49	210	3	130	74	3
50～54	257	1	168	85	3
55～59	286	3	181	95	7
60～64	440	15	265	152	8
65～69	395	18	236	134	7
70～74	443	50	229	148	16
75～79	340	41	169	117	13
80～84	225	49	84	80	12
85～	106	37	40	23	6

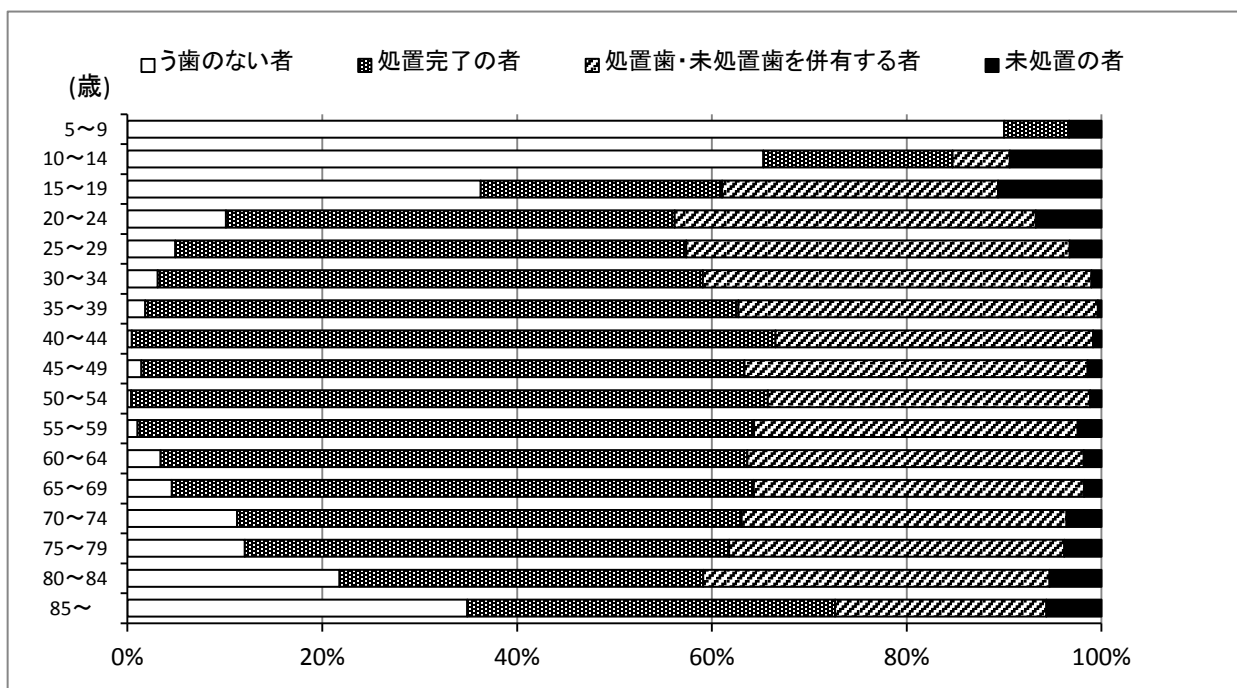
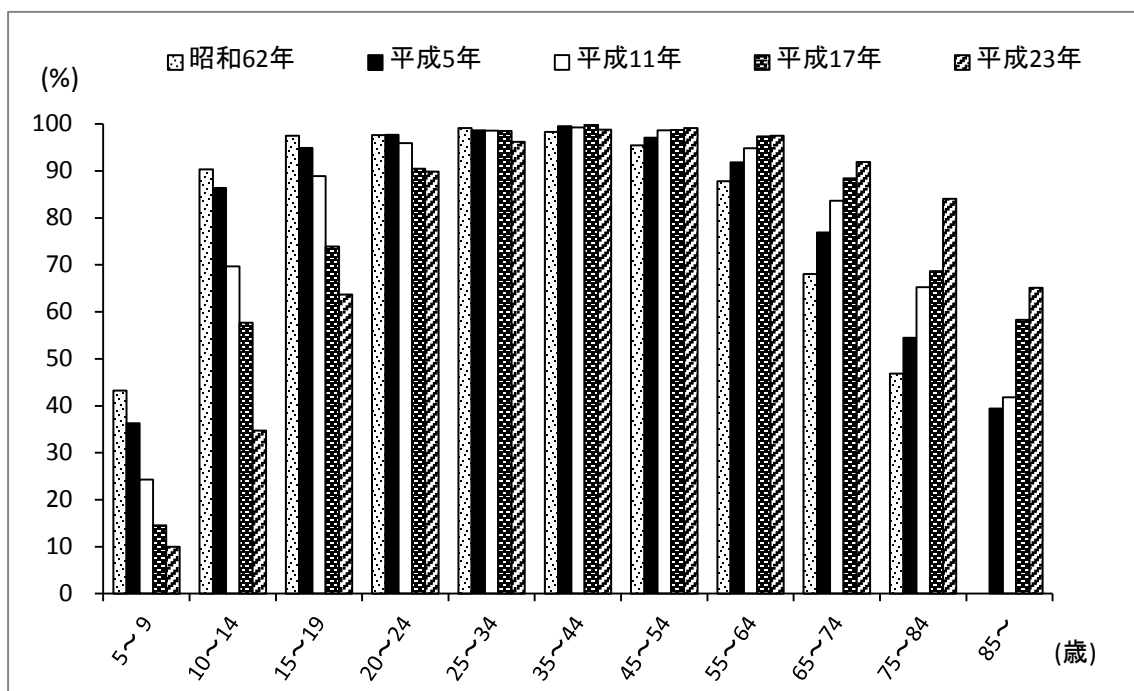


図8 現在歯に対してう歯を持つ者の割合、5歳以上、永久歯

表9 現在歯に対してう歯を持つ者の割合の年次推移、5歳以上、永久歯
(%)

年齢(歳)	昭和62年	平成5年	平成11年	平成17年	平成23年
5～9	43.3	36.3	24.3	14.6	10.0
10～14	90.4	86.4	69.7	57.7	34.7
15～19	97.5	94.9	88.9	73.9	63.7
20～24	97.7	97.7	96.0	90.5	89.9
25～34	99.2	98.7	98.6	98.5	96.2
35～44	98.4	99.5	99.3	100.0	98.8
45～54	95.4	97.1	98.7	98.7	99.1
55～64	87.8	91.9	94.8	97.4	97.5
65～74	68.1	76.9	83.7	88.5	91.9
75～84	46.9	54.5	65.2	68.7	84.1
85～		39.4	41.8	58.3	65.1

注) 平成5年以前、平成11年以降では、それぞれ未処置歯の診断基準が異なる。



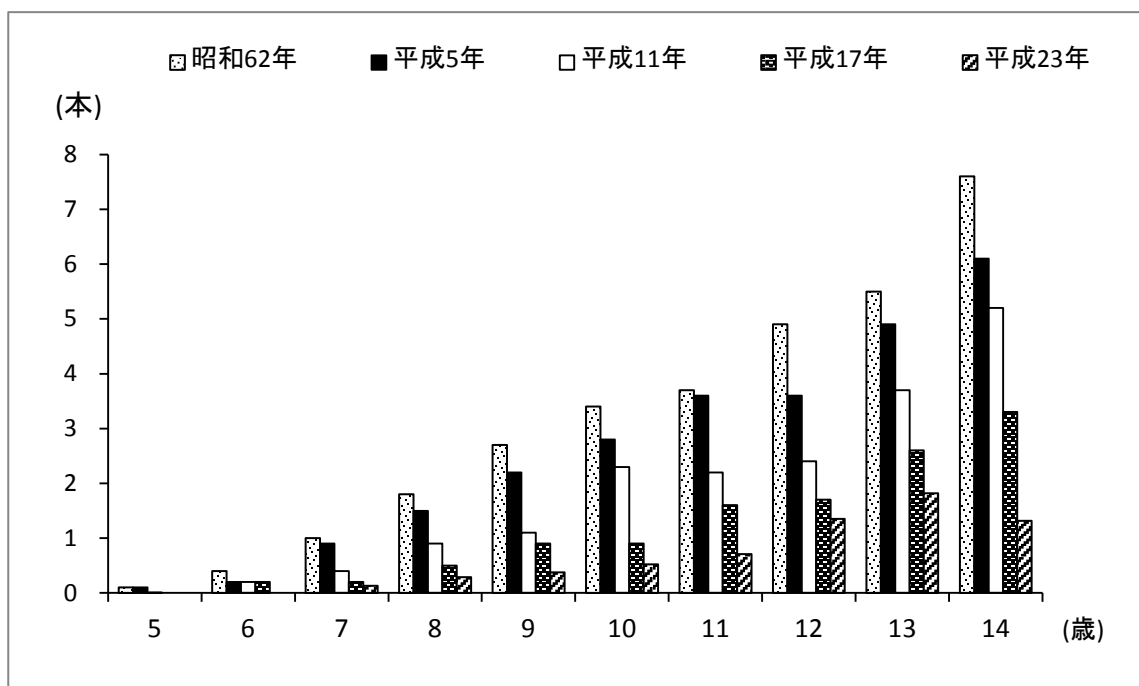
注) 平成5年以前、平成11年以降では、それぞれ未処置歯の診断基準が異なる。

図9 現在歯に対してう歯を持つ者の割合の年次推移5歳以上、永久歯

表10 1人平均DMF歯数(DMFT指数)の年次推移、5～15歳未満、永久歯
(本)

年齢(歳)	昭和62年	平成5年	平成11年	平成17年	平成23年
5	0.1	0.1	0.0	-	-
6	0.4	0.2	0.2	0.2	-
7	1.0	0.9	0.4	0.2	0.1
8	1.8	1.5	0.9	0.5	0.3
9	2.7	2.2	1.1	0.9	0.4
10	3.4	2.8	2.3	0.9	0.5
11	3.7	3.6	2.2	1.6	0.7
12	4.9	3.6	2.4	1.7	1.4
13	5.5	4.9	3.7	2.6	1.8
14	7.6	6.1	5.2	3.3	1.3

注) 平成5年以前、平成11年以降では、それぞれ未処置歯の診断基準が異なる。



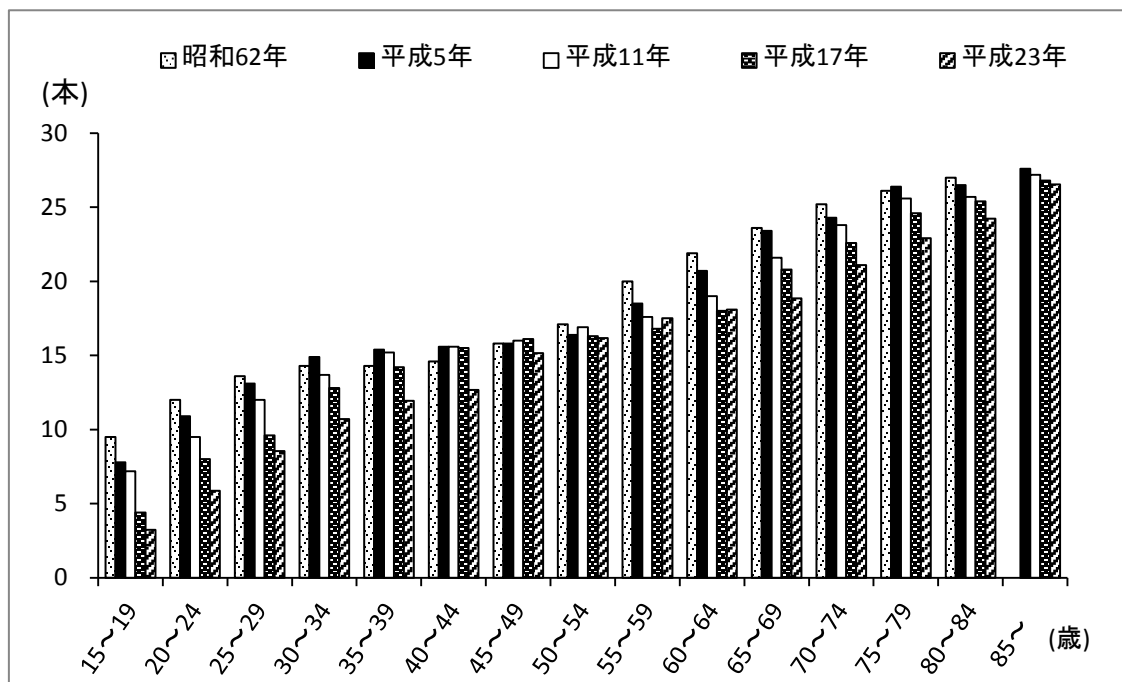
注) 平成5年以前、平成11年以降では、それぞれ未処置歯の診断基準が異なる。

図10 1人平均DMF歯数(DMFT歯数)の年次推移、5～15歳未満、永久歯

表11 1人平均DMF歯数(DMFT指数)の年次推移、15歳以上、永久歯
(本)

年齢階級 (歳)	昭和62年	平成5年	平成11年	平成17年	平成23年
15～19	9.5	7.8	7.2	4.4	3.2
20～24	12.0	10.9	9.5	8.0	5.9
25～29	13.6	13.1	12.0	9.6	8.5
30～34	14.3	14.9	13.7	12.8	10.7
35～39	14.3	15.4	15.2	14.2	11.9
40～44	14.6	15.6	15.6	15.5	12.7
45～49	15.8	15.8	16.0	16.1	15.2
50～54	17.1	16.4	16.9	16.3	16.2
55～59	20.0	18.5	17.6	16.8	17.5
60～64	21.9	20.7	19.0	18.0	18.1
65～69	23.6	23.4	21.6	20.8	18.9
70～74	25.2	24.3	23.8	22.6	21.1
75～79	26.1	26.4	25.6	24.6	22.9
80～84	27.0	26.5	25.7	25.4	24.2
85～		27.6	27.2	26.8	26.5

注1) 平成5年以前、平成11年以降では、それぞれ未処置歯の診断基準が異なる。
注2) 昭和62年は、80歳以上でひとつの年齢階級としている。



注1) 平成5年以前、平成11年以降では、それぞれ未処置歯の診断基準が異なる。
注2) 昭和62年は、80歳以上でひとつの年齢階級としている。

図11 1人平均DMF歯数(DMFT指数)の年次推移、15歳以上、永久歯

表12 処置歯にしめる充填歯、クラウンの割合

(%)

年齢階級 (歳)	充填歯	架工義歯 (ブリッジ)の 支台以外	架工義歯 (ブリッジ)の 支台
5～9	100.0	-	-
10～14	97.4	2.6	-
15～19	89.6	9.5	0.9
20～24	94.0	5.0	1.0
25～29	88.0	11.4	0.7
30～34	82.1	16.6	1.4
35～39	76.2	21.5	2.3
40～44	72.8	23.0	4.2
45～49	61.9	32.8	5.2
50～54	56.0	34.1	10.0
55～59	47.3	38.4	14.3
60～64	40.6	41.7	17.7
65～69	38.3	43.0	18.8
70～74	34.7	47.0	18.3
75～79	30.8	49.4	19.7
80～84	25.3	54.7	20.0
85～	26.4	54.2	19.4

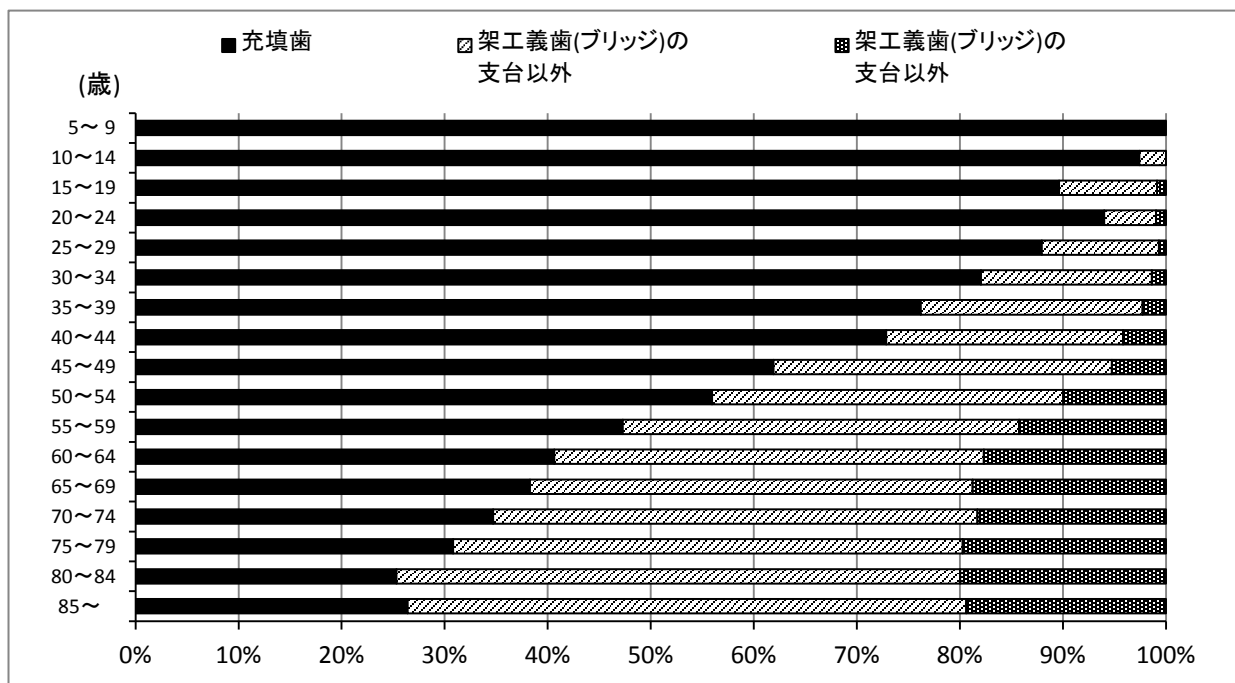
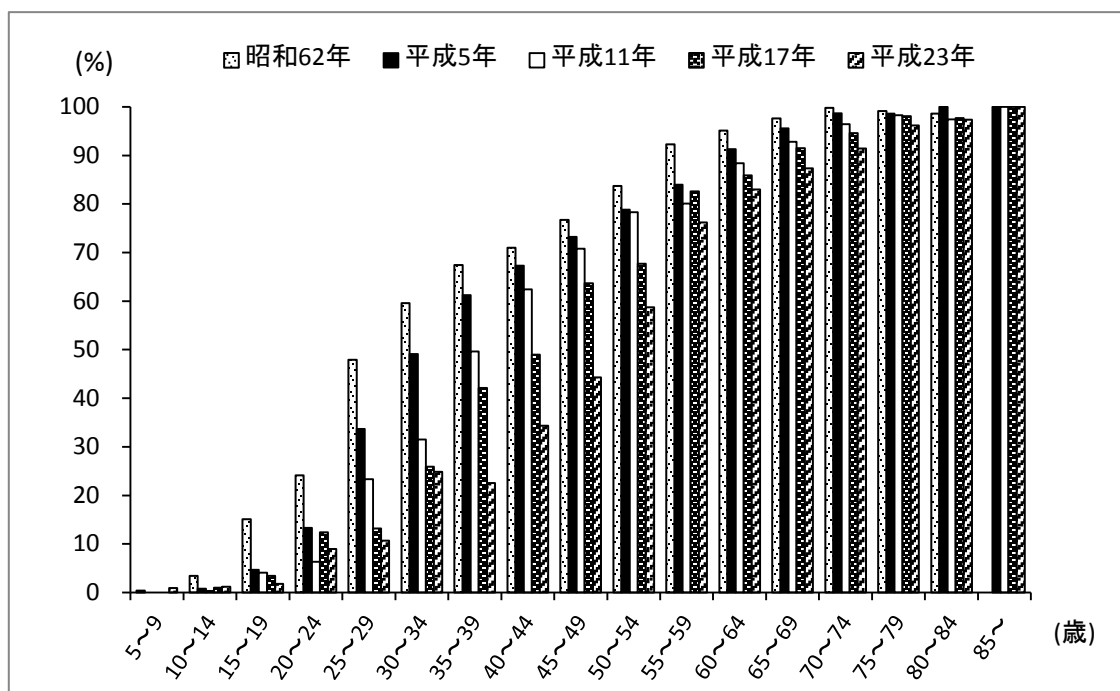


図12 処置歯にしめる充填歯、クラウンの割合

表13 喪失歯所有者率の年次推移、5歳以上、永久歯
(%)

年齢(歳)	昭和62年	平成5年	平成11年	平成17年	平成23年
5～9	0.4	-	-	-	0.9
10～14	3.4	0.8	0.3	1.0	1.2
15～19	15.1	4.7	4.1	3.4	1.8
20～24	24.1	13.3	6.3	12.4	9.0
25～29	47.9	33.7	23.3	13.2	10.7
30～34	59.6	49.1	31.5	25.9	24.9
35～39	67.4	61.2	49.6	42.1	22.5
40～44	71.0	67.3	62.4	49.0	34.4
45～49	76.7	73.2	70.8	63.7	44.3
50～54	83.7	78.8	78.3	67.7	58.8
55～59	92.3	84.0	80.1	82.6	76.2
60～64	95.1	91.3	88.4	85.9	83.0
65～69	97.6	95.6	92.8	91.5	87.3
70～74	99.8	98.7	96.4	94.6	91.4
75～79	99.1	98.6	98.3	98.1	96.2
80～84	98.6	100.0	97.4	97.7	97.3
85～		100.0	100.0	100.0	100.0

注)昭和62年は、80歳以上でひとつの年齢階級としている。



注)昭和62年は、80歳以上でひとつの年齢階級としている。

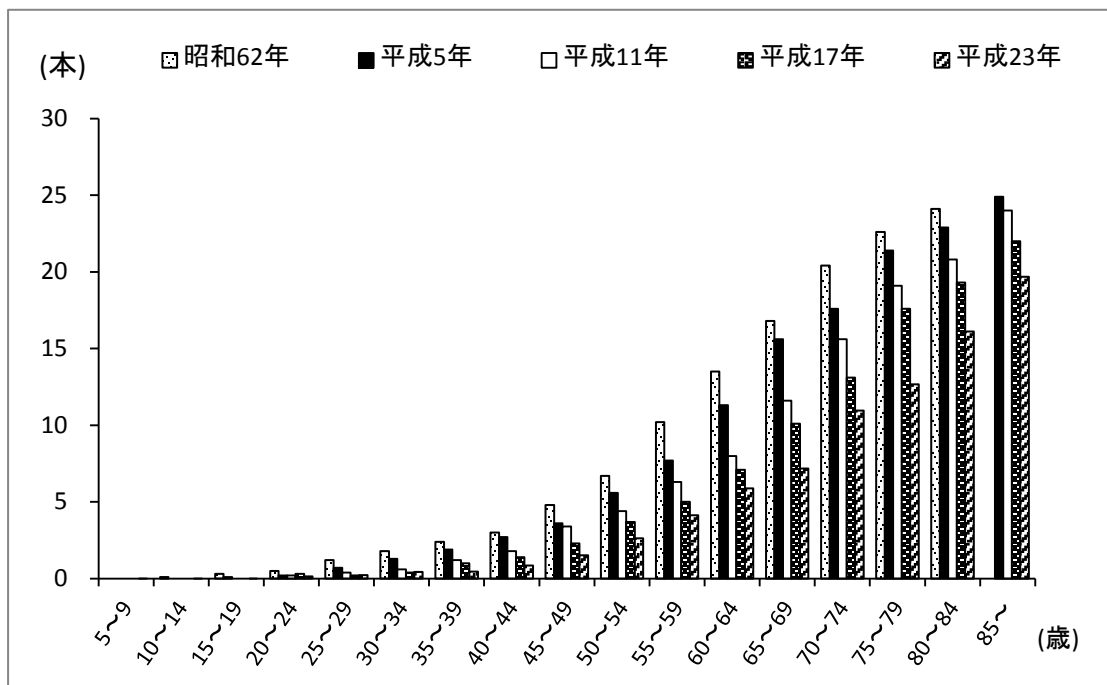
図13 喪失歯所有者率の年次推移、5歳以上、永久歯

表14 1人平均喪失歯数の年次推移、5歳以上、永久歯

(本)

年齢(歳)	昭和62年	平成5年	平成11年	平成17年	平成23年
5～9	0.0	-	-	-	0.0
10～14	0.1	0.0	0.0	0.0	0.0
15～19	0.3	0.1	0.0	0.0	0.0
20～24	0.5	0.2	0.2	0.3	0.1
25～29	1.2	0.7	0.4	0.2	0.2
30～34	1.8	1.3	0.6	0.4	0.4
35～39	2.4	1.9	1.2	1.0	0.5
40～44	3.0	2.7	1.8	1.4	0.9
45～49	4.8	3.6	3.4	2.3	1.5
50～54	6.7	5.6	4.4	3.7	2.6
55～59	10.2	7.7	6.3	5.0	4.1
60～64	13.5	11.3	8.0	7.1	5.9
65～69	16.8	15.6	11.6	10.1	7.2
70～74	20.4	17.6	15.6	13.1	11.0
75～79	22.6	21.4	19.1	17.6	12.7
80～84	24.1	22.9	20.8	19.3	16.1
85～	24.1	24.9	24.0	22.0	19.7

注)昭和62年は、80歳以上でひとつの年齢階級としている。



注)昭和62年は、80歳以上でひとつの年齢階級としている。

図14 1人平均喪失歯数の年次推移、5歳以上、永久歯

表15 補綴物の装着の有無と各補綴物の装着者の割合

(%)

年齢階級 (歳)	総数(人)	補綴物 未着者	架工義歯 装着者	部分床義歯 装着者	全部床義歯 装着者
15～19	113	99.1	0.9	-	-
20～24	89	97.8	2.2	-	-
25～29	122	94.3	4.9	0.8	-
30～34	193	90.2	8.3	1.6	-
35～39	271	88.2	11.1	1.1	-
40～44	227	81.1	18.5	1.3	-
45～49	210	75.2	22.4	2.9	1.0
50～54	257	55.3	38.9	8.9	1.2
55～59	286	41.6	48.3	17.1	1.4
60～64	440	30.7	53.6	24.3	5.2
65～69	395	28.6	49.4	36.2	8.9
70～74	444	18.5	48.2	41.9	24.3
75～79	340	13.5	46.5	46.2	28.8
80～84	225	8.9	34.7	52.0	42.7
85～	106	8.5	28.3	43.4	52.8

注) 複数の種類の義歯を装着している者がいるため、
義歯装着者の割合を合計すると100%以上となる年齢階級がある。

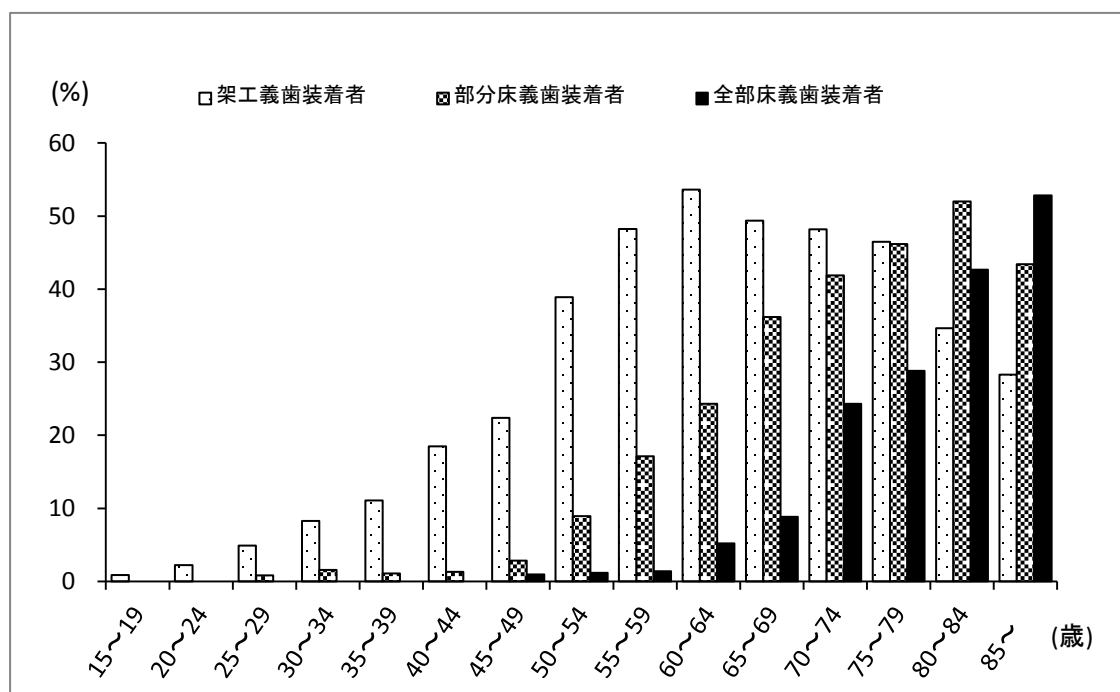


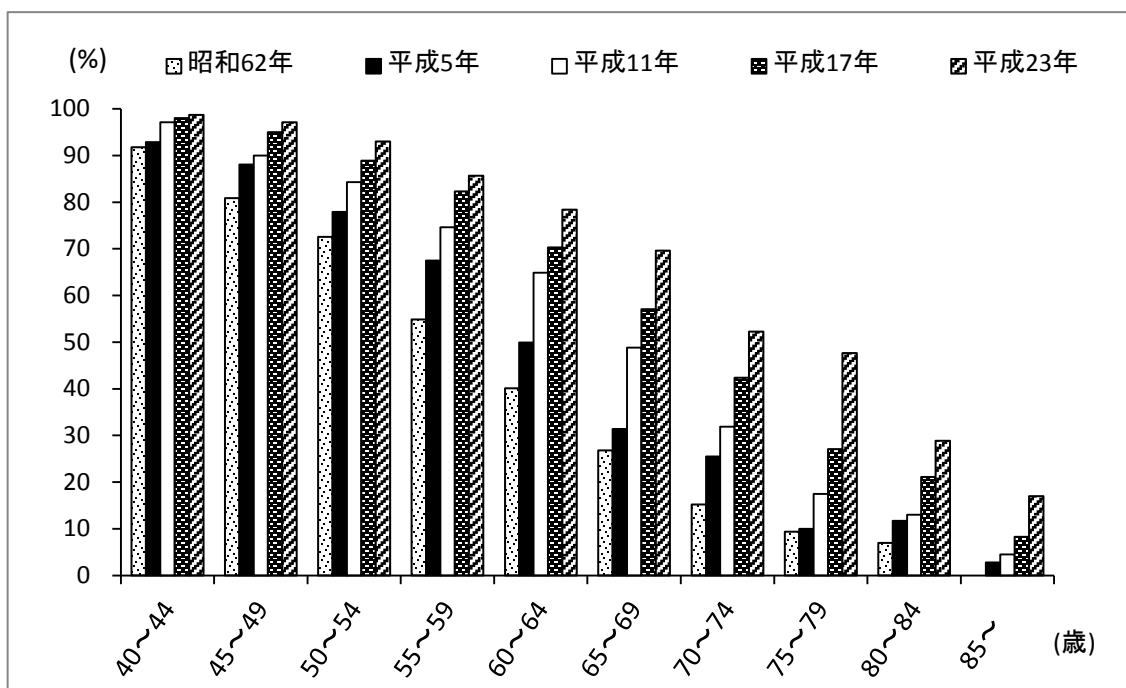
図15 補綴物の装着の有無と各補綴物の装着者の割合

表16 20本以上の歯を有する者の割合の年次推移

(%)

年齢(歳)	昭和62年	平成5年	平成11年	平成17年	平成23年
40～44	91.8	92.9	97.1	98.0	98.7
45～49	80.9	88.1	90.0	95.0	97.1
50～54	72.6	77.9	84.3	88.9	93.0
55～59	54.9	67.5	74.6	82.3	85.7
60～64	40.1	49.9	64.9	70.3	78.4
65～69	26.8	31.4	48.8	57.1	69.6
70～74	15.2	25.5	31.9	42.4	52.3
75～79	9.4	10.0	17.5	27.1	47.6
80～84	7.0	11.7	13.0	21.1	28.9
85～		2.8	4.5	8.3	17.0

注)昭和62年は、80歳以上でひとつの年齢階級としている。



注)昭和62年は、80歳以上でひとつの年齢階級としている。

図16 20本以上の歯を有する者の割合の年次推移

表17 1人平均現在歯数

(本)

年齢階級 (歳)	総数	男	女
40～44	27.8	27.6	27.9
45～49	27.1	27.1	27.1
50～54	25.9	25.8	25.9
55～59	24.4	24.3	24.4
60～64	22.5	23.0	22.2
65～69	21.2	21.0	21.4
70～74	17.3	17.7	17.0
75～79	15.6	15.3	15.9
80～84	12.2	13.6	11.0
85～	8.4	9.2	8.0

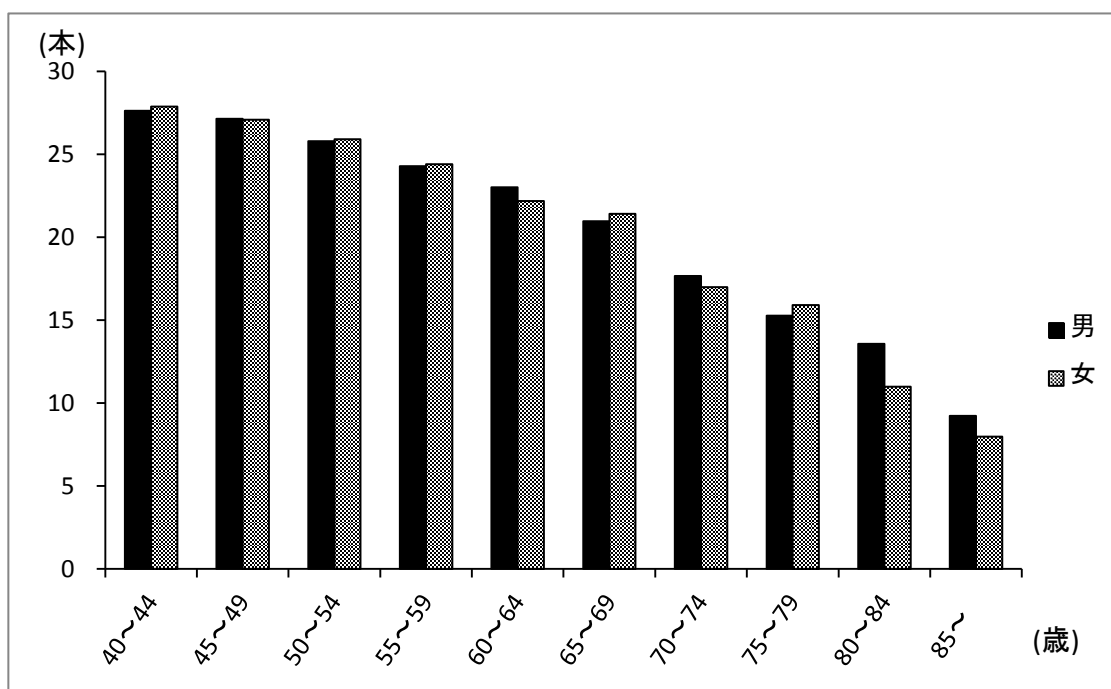


図17 1人平均現在歯数

表18 20本以上の歯を有する者の割合

(%)

年齢階級 (歳)	総数	男	女
40～44	98.7	97.5	99.3
45～49	97.1	97.4	97.0
50～54	93.0	88.7	95.6
55～59	85.7	83.6	87.1
60～64	78.4	79.7	77.5
65～69	69.6	68.9	70.2
70～74	52.3	55.0	50.0
75～79	47.6	46.0	49.2
80～84	28.9	35.0	23.8
85～	17.0	17.9	16.4

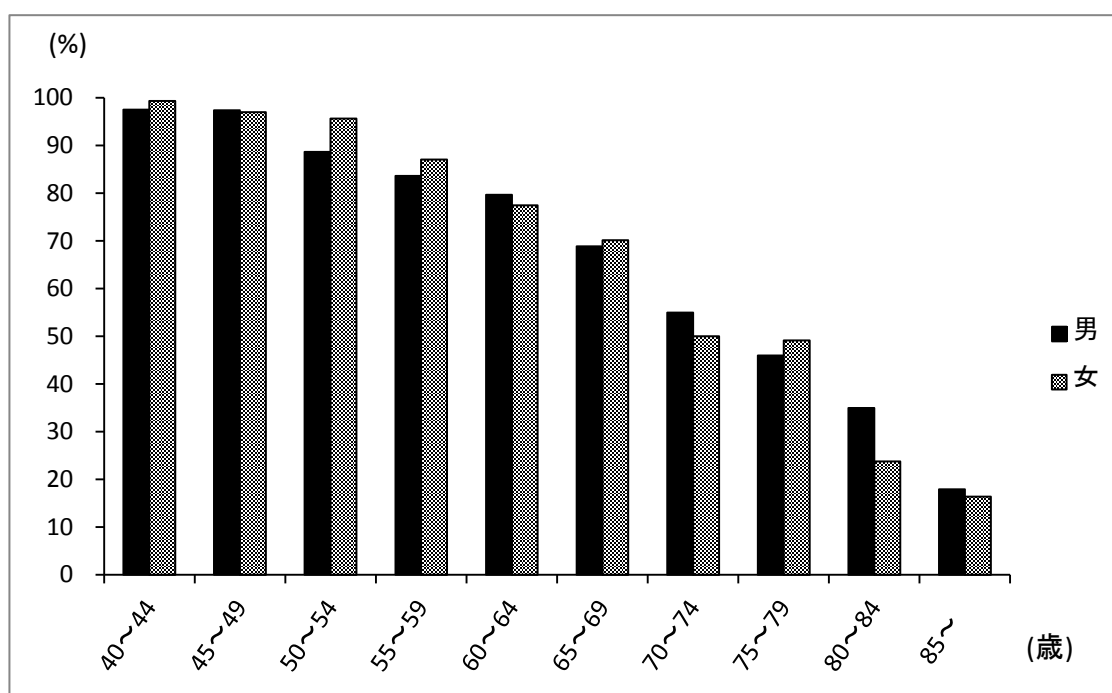


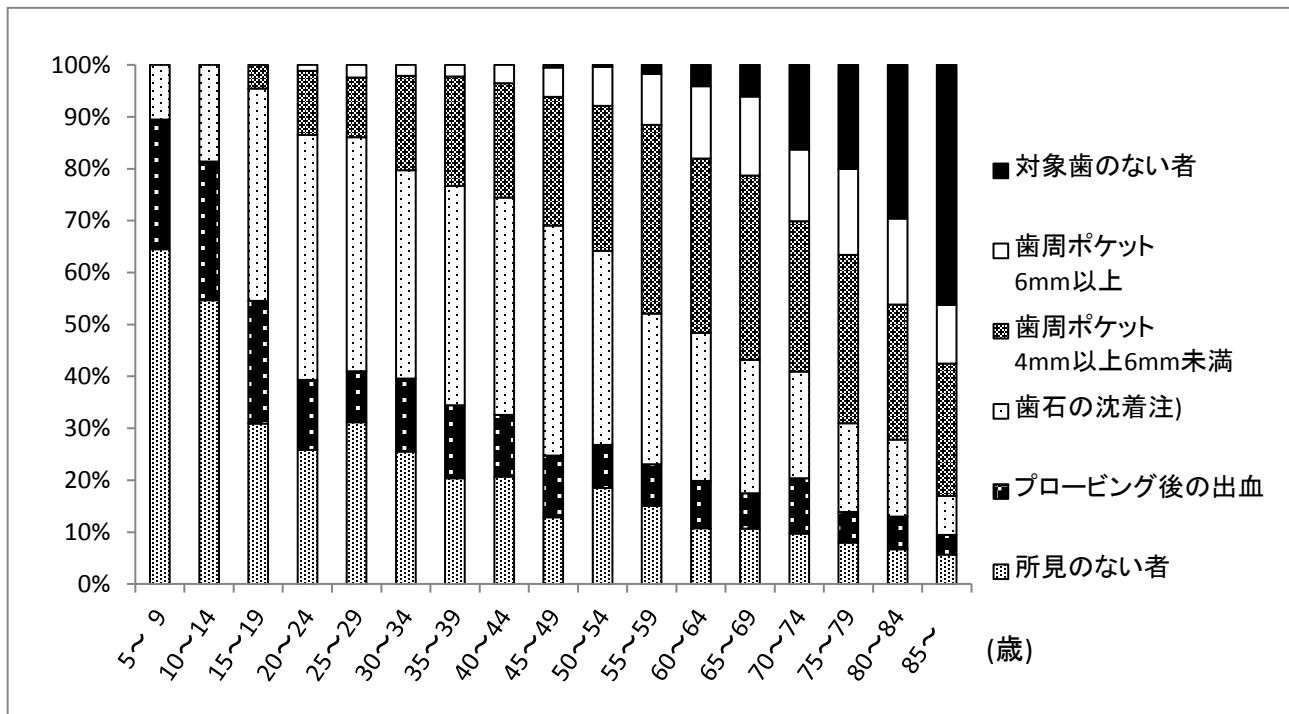
図18 20本以上の歯を有する者の割合

表19 歯肉の所見の有無、年齢階級別

(%)

年齢階級	所見のない者	所見のある者							対象歯のない者
		総数	プロービング後の出血	歯石の沈着 注)	歯周ポケット 4mm以上6mm未満		歯周ポケット 6mm以上		
					総数	歯石(+)	総数	歯石(+)	
5～9	64.5	35.5	25.0	10.5	-	-	-	-	-
10～14	54.7	45.3	26.7	18.6	-	-	-	-	-
15～19	30.9	69.1	23.6	40.9	4.5	-	-	-	-
20～24	25.8	74.2	13.5	47.2	12.4	4.5	1.1	1.1	-
25～29	31.1	68.9	9.8	45.1	11.5	4.1	2.5	-	-
30～34	25.5	74.5	14.1	40.1	18.2	7.8	2.1	0.5	-
35～39	20.4	79.6	14.1	42.2	21.1	7.0	2.2	0.7	-
40～44	20.7	79.3	11.9	41.9	22.0	8.8	3.5	1.8	-
45～49	12.9	86.7	11.9	44.3	24.8	11.4	5.7	1.9	0.5
50～54	18.5	81.1	8.3	37.4	28.0	8.3	7.5	3.1	0.4
55～59	15.0	83.2	8.0	29.0	36.4	11.5	9.8	3.1	1.7
60～64	10.7	85.2	9.1	28.5	33.6	11.4	13.9	6.4	4.1
65～69	10.7	83.2	6.9	25.6	35.5	12.7	15.2	5.8	6.1
70～74	9.7	73.8	10.6	20.6	29.0	10.6	13.8	6.3	16.3
75～79	8.0	72.0	5.9	17.1	32.4	9.7	16.5	5.3	20.1
80～84	6.7	63.7	6.3	14.8	26.0	8.5	16.6	5.8	29.6
85～	5.7	48.1	3.8	7.5	25.5	7.5	11.3	4.7	46.2

注) 歯石の沈着の項には、歯周ポケットが4mm以上の者は含まない。



注) 歯石の沈着の項には、歯周ポケットが4mm以上の者は含まない。

図19 歯肉の所見の有無、年齢階級別

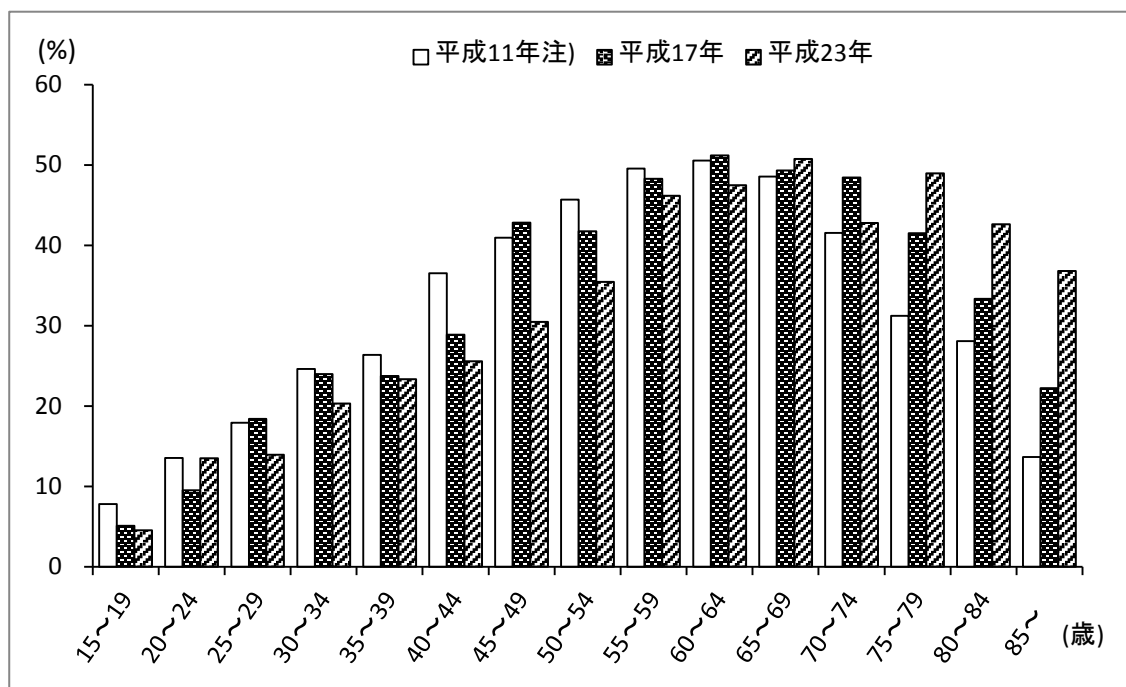
表20 4mm以上の歯周ポケットを有する者の割合

(%)

年齢階級 (歳)	平成11年	平成17年	平成23年
15～19	7.8	5.1	4.5
20～24	13.5	9.5	13.5
25～29	17.9	18.4	13.9
30～34	24.6	23.9	20.3
35～39	26.4	23.7	23.3
40～44	36.5	28.9	25.6
45～49	41.0	42.8	30.5
50～54	45.7	41.8	35.4
55～59	49.5	48.3	46.2
60～64	50.5	51.2	47.5
65～69	48.6	49.3	50.8
70～74	41.6	48.4	42.8
75～79	31.2	41.5	49.0
80～84	28.1	33.3	42.6
85～	13.6	22.2	36.8

注1)平成11年と平成17年以降では、1歯あたりの診査部位が異なる。

注2)被調査者のうち対象歯を持たない者も含めた割合を算出した。



注1)平成11年と平成17年以降では、1歯あたりの診査部位が異なる。

注2)被調査者のうち対象歯を持たない者も含めた割合を算出した。

図20 4mm以上の歯周ポケットを有する者の割合

表21 叢生の状況(人数)

(人)

年齢階級 (歳)	叢生なし	叢生あり		
		上下顎とも	上顎のみ	下顎のみ
12～15	59	13	18	15
16～20	58	14	13	20

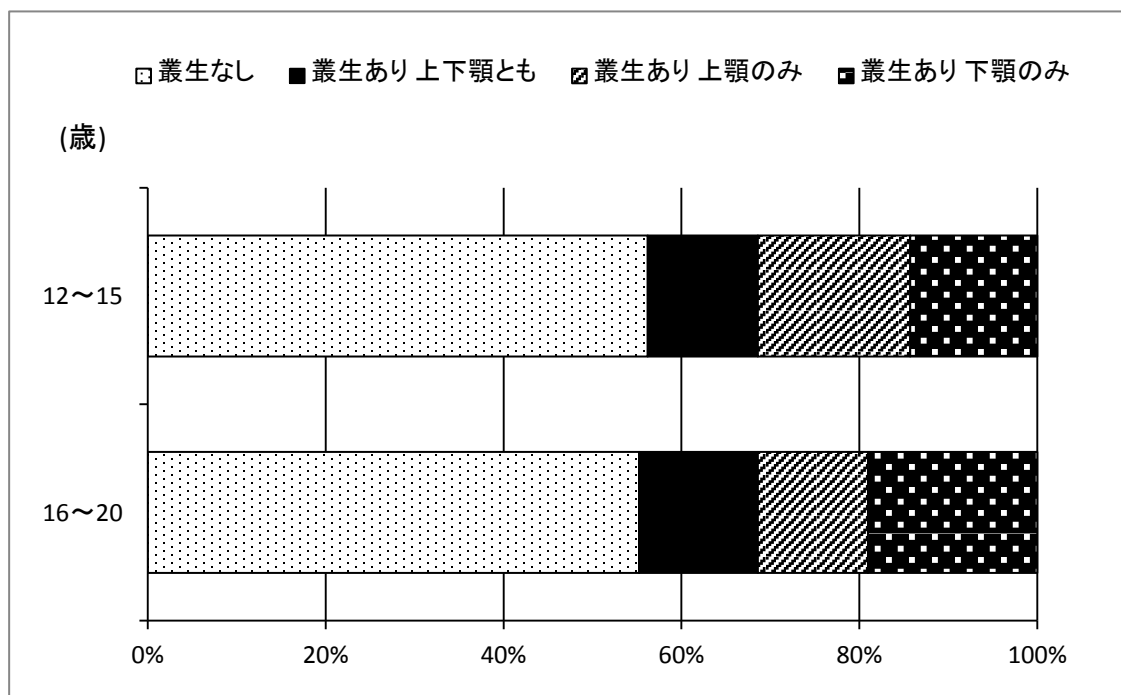


図21 叢生の状況(割合)

表22 空隙の状況(人数)

(人)

年齢階級 (歳)	空隙なし	空隙あり		
		上下顎とも	上顎のみ	下顎のみ
12～15	89	1	8	6
16～20	94	1	6	4

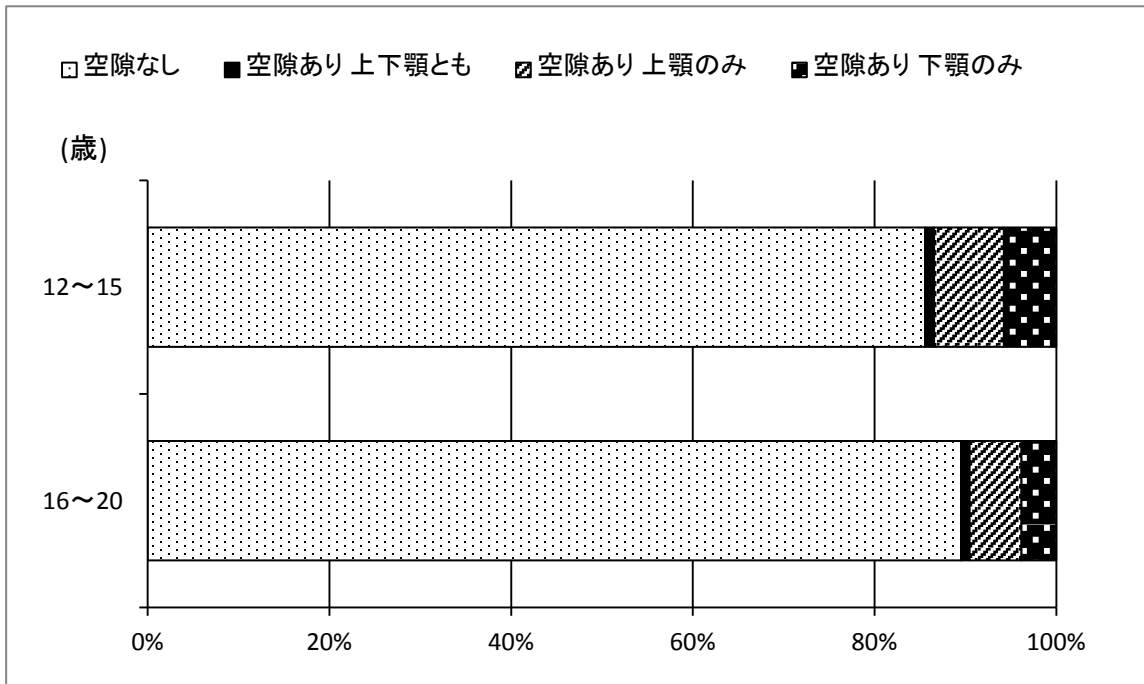


図22 空隙の状況(割合)

表23 オーバーゼットの分布(人数)

(人)

年齢階級 (年)	オーバーゼット					
	← (-)		(0)	(+)		
	-4 mm 以上	-3 mm~ -0.5 mm	±0.5 mm 未満	0.5 mm~ 3 mm	4 mm~ 5 mm	6 mm 以上
12~15	-	3	13	52	22	15
16~20	-	2	14	54	22	12

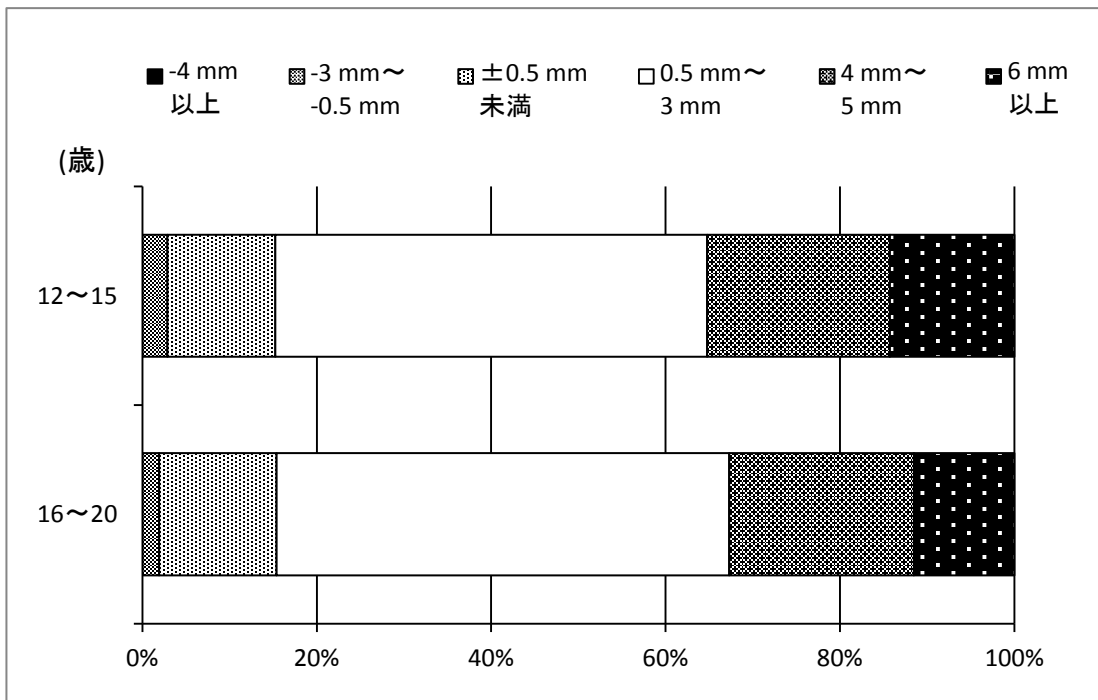


図23 オーバーゼットの分布(割合)

表24 オーバーバイトの分布(人数)

(人)

年齢階級 (年)	オーバーバイト					
	← (-)		(0)	(+)		
	-4 mm 以上	-3 mm～ -0.5 mm	±0.5 mm 未満	0.5 mm～ 3 mm	4 mm～ 5 mm	6 mm 以上
12～15	2	2	20	58	11	5
16～20	1	7	20	50	13	5

注) 開咬の場合は、オーバーバイト(-)と表記した。

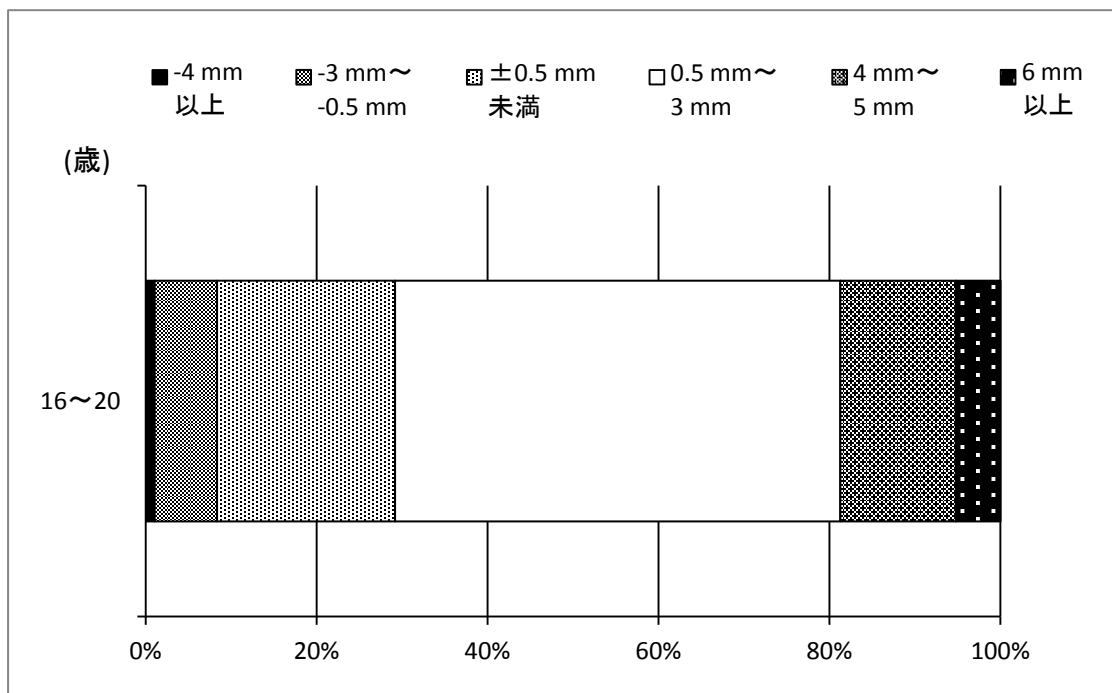


図24 オーバーバイトの分布(割合)

表25 フッ化物の塗布経験の有無

年齢(歳)	人数(人)	割合(%)					
		総数	受けたことがある者			受けたことがない者	不詳
			市町村保健センター等	その他の医療機関	市町村保健センター等+その他の医療機関		
総数	535	63.6	15.3	38.7	9.5	28.0	8.4
1	37	18.9	13.5	5.4	-	64.9	16.2
2	40	57.5	37.5	17.5	2.5	42.5	-
3	32	59.4	21.9	28.1	9.4	37.5	3.1
4	46	65.2	15.2	39.1	10.9	30.4	4.3
5	30	76.7	13.3	53.3	10.0	23.3	-
6	38	76.3	15.8	50.0	10.5	15.8	7.9
7	45	73.3	13.3	40.0	20.0	17.8	8.9
8	52	73.1	5.8	55.8	11.5	23.1	3.8
9	45	68.9	15.6	48.9	4.4	24.4	6.7
10	48	64.6	14.6	39.6	10.4	25.0	10.4
11	38	63.2	13.2	42.1	7.9	23.7	13.2
12	37	70.3	13.5	48.6	8.1	18.9	10.8
13	28	50.0	7.1	21.4	21.4	25.0	25.0
14	19	63.2	15.8	42.1	5.3	21.1	15.8

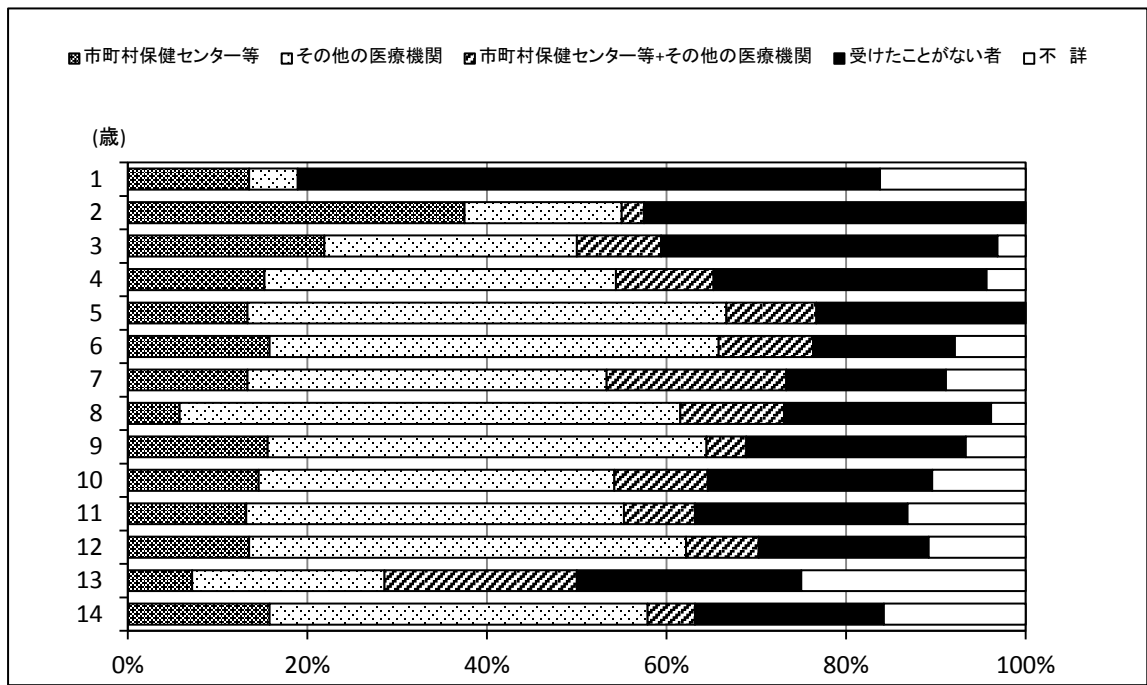


図25 フッ化物の塗布経験の有無

表26 フッ化物塗布の経験者数および割合の年次推移

調査年	人数(人)						割合(%)				
	総数	受けたことがない者	受けたことがある者			不詳	受けたことがない者	受けたことがある者			不詳
			市町村保健センター等	その他の医療機関	市町村保健センター等+その他の医療機関			市町村保健センター等	その他の医療機関	市町村保健センター等+その他の医療機関	
昭和62年	3,081	1,731	246	726	-	378	56.2	8.0	23.6	-	12.3
平成5年	2,073	965	215	576	-	317	46.6	10.4	27.8	-	15.3
平成11年	1,104	488	196	268	-	152	44.2	17.8	24.3	-	13.8
平成17年	620	194	119	248	-	59	31.3	19.2	40.0	-	9.5
平成23年	535	150	82	207	51	45	28.0	15.3	38.7	9.5	8.4

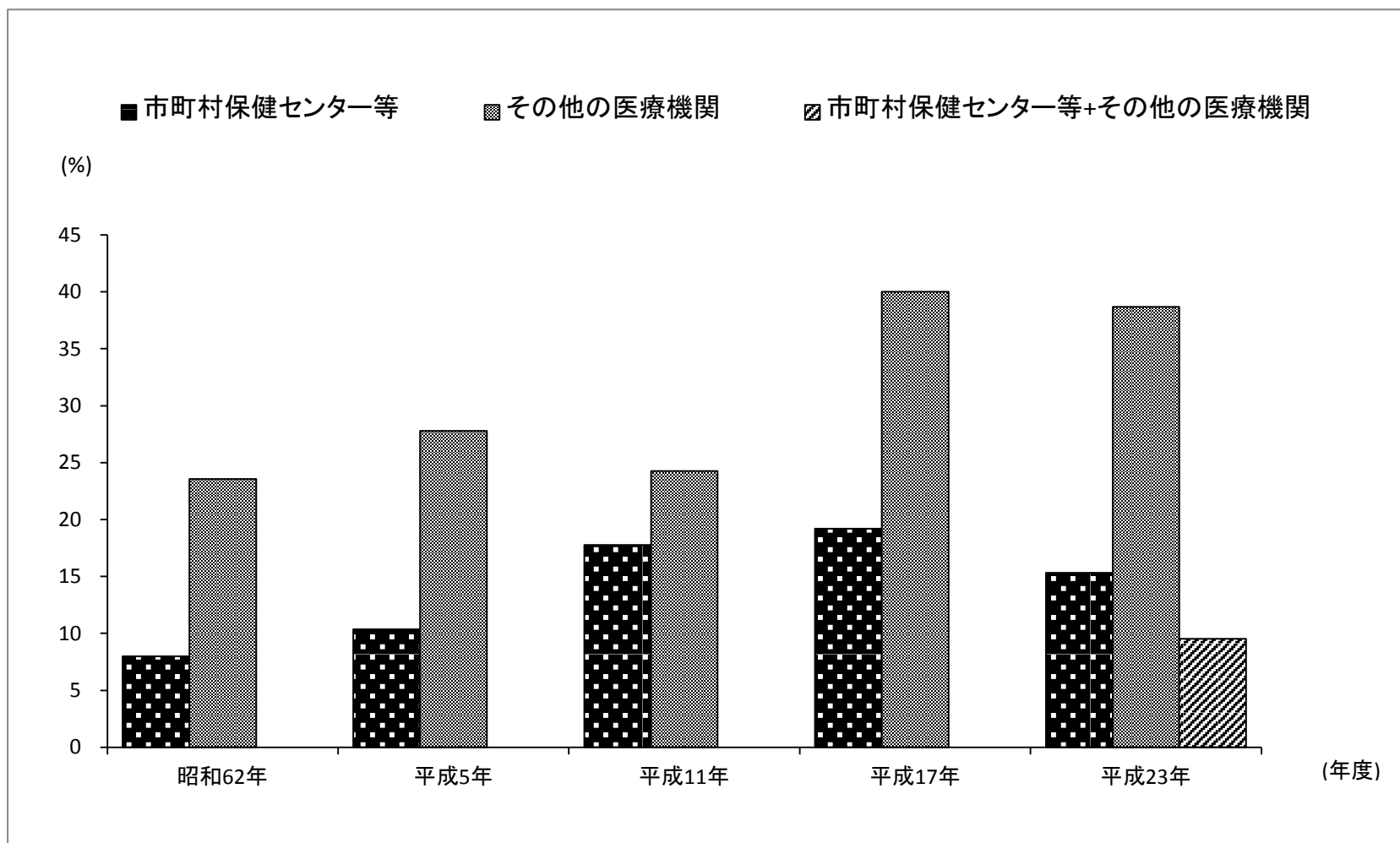


図26 フッ化物塗布の経験者の割合の年次推移

表27 歯ブラシの使用状況の年次推移

(%)

調査年	総数(人)	みがかない者	ときどきみがく者	毎日みがく者				不詳
				1回	2回	3回以上	回数不詳	
昭和44年	20,415	8.1	11.8	62.8	15.1	1.8	-	0.4
昭和50年	15,816	4.3	9.2	53.4	24.6	2.6	-	5.8
昭和56年	14,462	2.4	7.1	46.4	36.6	7.5	-	-
昭和62年	12,474	1.3	5.5	38.6	41.7	13.0	-	-
平成5年	9,827	1.1	3.9	33.0	44.9	16.1	-	1.0
平成11年	6,903	1.3	2.5	28.7	47.5	18.8	-	1.2
平成17年	4,606	1.3	2.4	25.4	48.7	20.8	-	1.4
平成23年	4,253	1.2	1.8	21.9	48.3	25.2	0.0	1.6

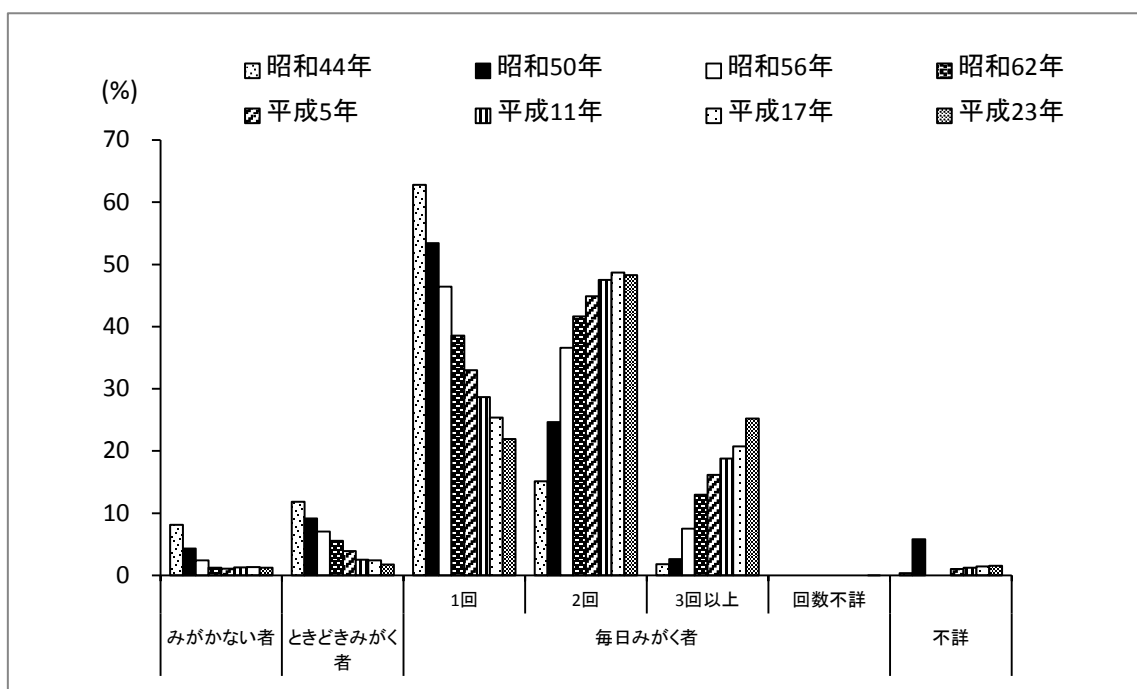


図27 歯ブラシの使用状況の年次推移

表28 顎関節の雑音を自覚する者の割合

※ 口を大きく開け閉めした時、
あごの音がするかという質問に「はい」と答えた者の割合
(%)

年齢階級 (歳)	男	女
15～19	23.6	19.0
20～24	21.9	28.1
25～29	24.4	35.1
30～34	30.1	27.5
35～39	25.0	28.1
40～44	19.8	18.5
45～49	21.1	23.9
50～54	17.5	20.6
55～59	24.1	15.3
60～64	17.1	14.6
65～69	10.2	13.2
70～74	5.4	9.5
75～79	5.5	6.8
80～84	3.9	6.6
85～	12.8	1.5

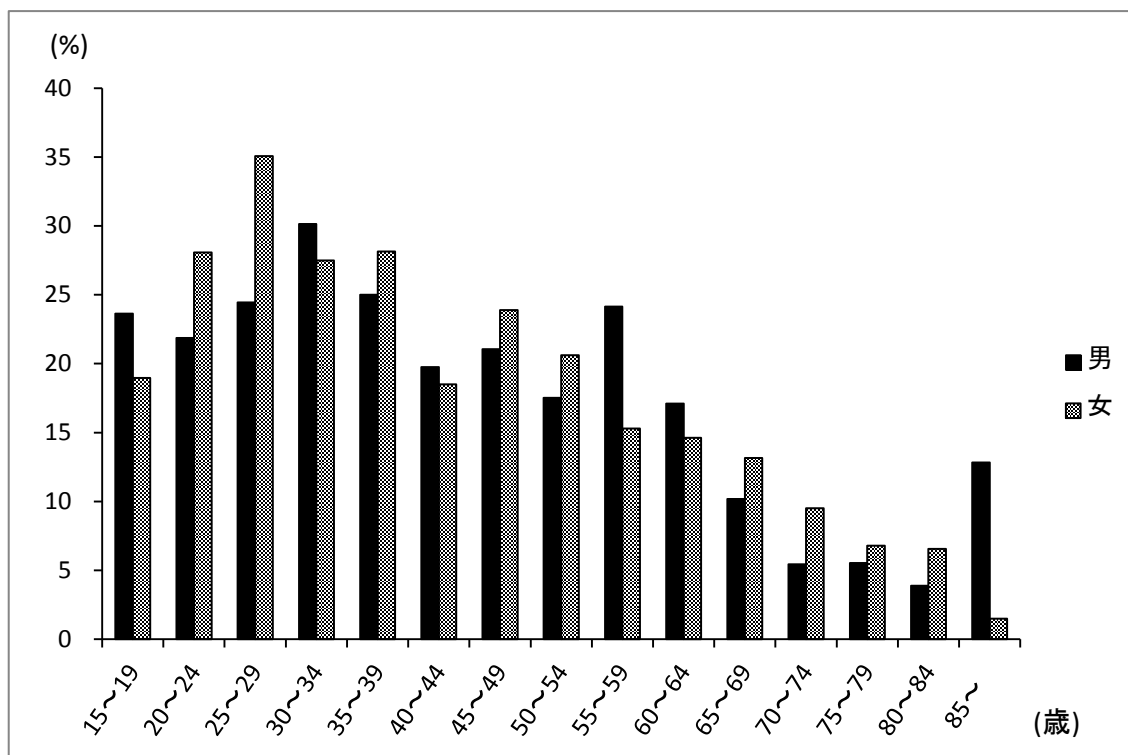


図28 顎関節の雑音を自覚する者の割合

※ 口を大きく開け閉めした時、あごの音がするかという質問に「はい」と答えた者の割合

表29 顎関節に痛みを自覚する者の割合

※ 口を大きく開け閉めした時、あごの痛みがあるかという質問に「はい」と答えた者の割合 (%)

年齢階級 (歳)	男	女
15～19	9.1	6.9
20～24	6.3	5.3
25～29	4.4	10.4
30～34	2.7	6.7
35～39	2.9	4.8
40～44	4.9	4.8
45～49	5.3	5.2
50～54	1.0	6.3
55～59	0.9	5.9
60～64	2.1	3.2
65～69	1.2	2.2
70～74	0.5	2.1
75～79	-	0.6
80～84	1.9	2.5
85～	2.6	1.5

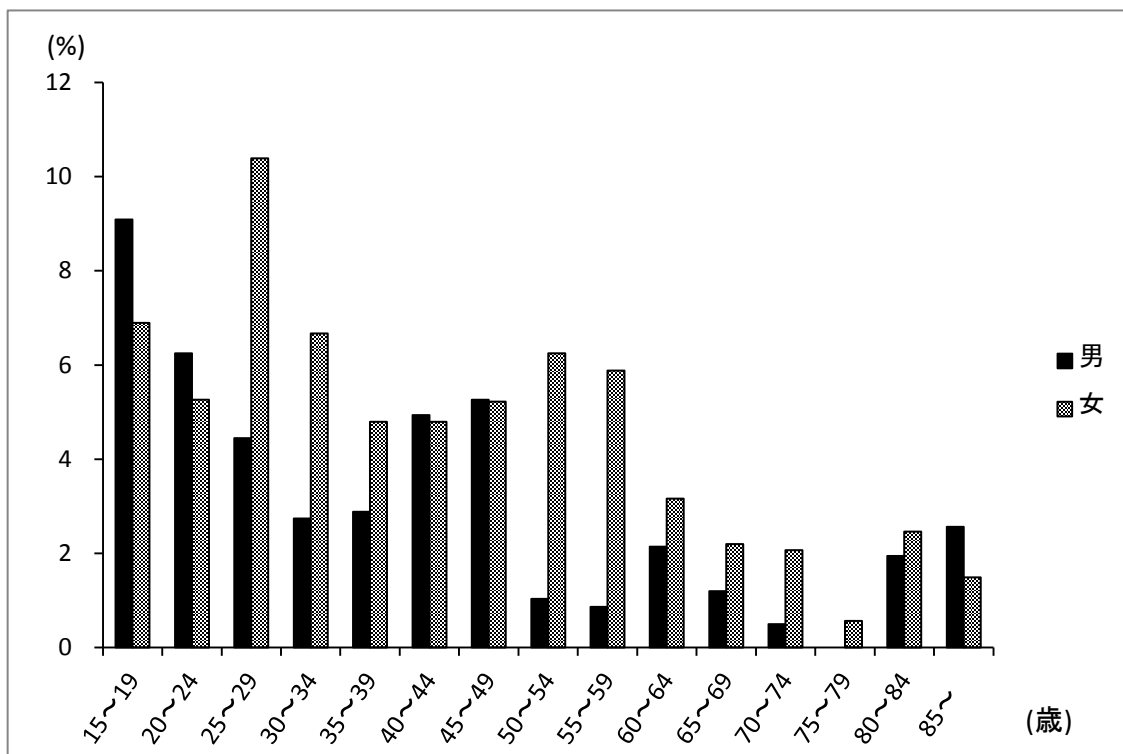


図29 顎関節に痛みを自覚する者の割合

※ 口を大きく開け閉めした時、あごの痛みがあるかという質問に「はい」と答えた者の割合

表30 インプラントの有無

年齢(歳)	人数(人)	割合(%)		
	総数	あり	なし	不詳
総数	3,718	2.6	94.0	3.4
15～24	202	-	97.0	3.0
25～34	315	1.0	97.1	1.9
35～44	498	1.0	95.0	4.0
45～54	467	2.1	96.8	1.1
55～64	726	4.3	93.9	1.8
65～74	839	4.4	92.0	3.6
75～84	565	1.2	91.9	6.9
85～	106	2.8	90.6	6.6

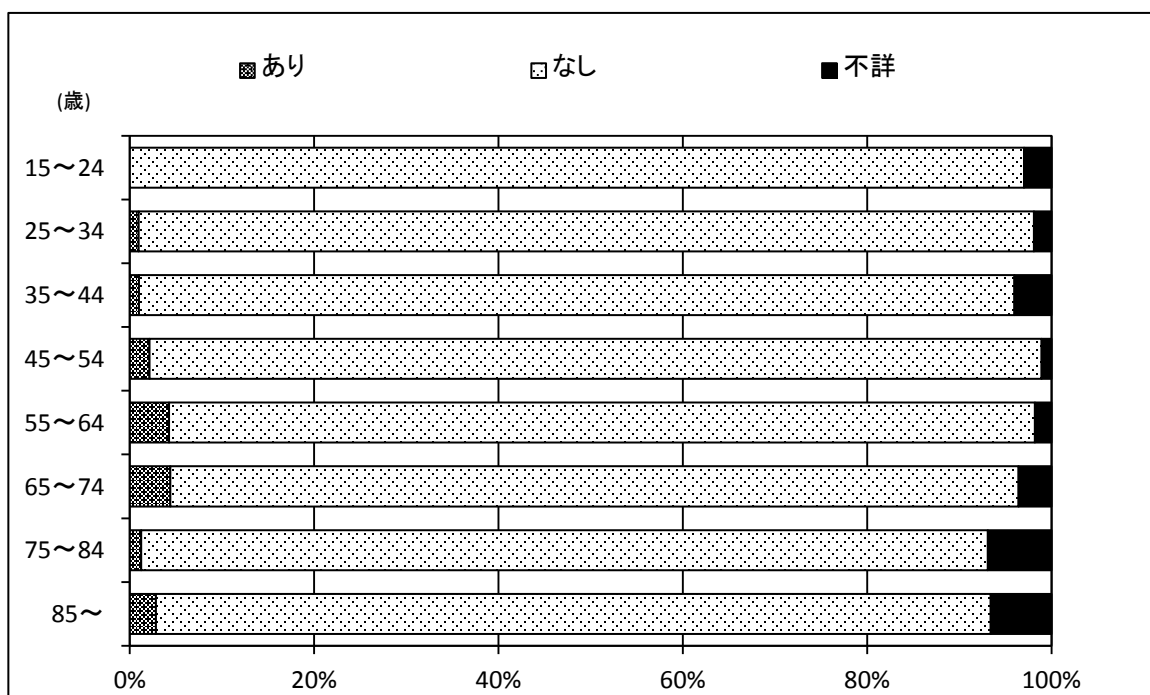


図30 インプラントの有無

表31 かみあわせの状況

年齢(歳)	人数(人)	割合(%)			
		両側で接触のある者	片側のみ接触のある者	両側とも接触のない者	不詳
総数	3,718	74.2	5.1	19.2	1.5
15～19	113	98.2	-	0.9	0.9
20～24	89	98.9	-	-	1.1
25～29	122	98.4	0.8	-	0.8
30～34	193	97.4	-	-	2.6
35～39	271	98.2	0.7	0.4	0.7
40～44	227	97.8	0.9	0.9	0.4
45～49	210	95.7	1.0	1.4	1.9
50～54	257	89.5	3.1	5.1	2.3
55～59	286	81.8	6.3	8.4	3.5
60～64	440	78.9	4.5	15.2	1.4
65～69	395	70.1	7.8	20.8	1.3
70～74	444	54.3	7.7	36.5	1.6
75～79	340	44.4	10.3	44.4	0.9
80～84	225	28.0	14.2	56.9	0.9
85～	106	19.8	3.8	74.5	1.9

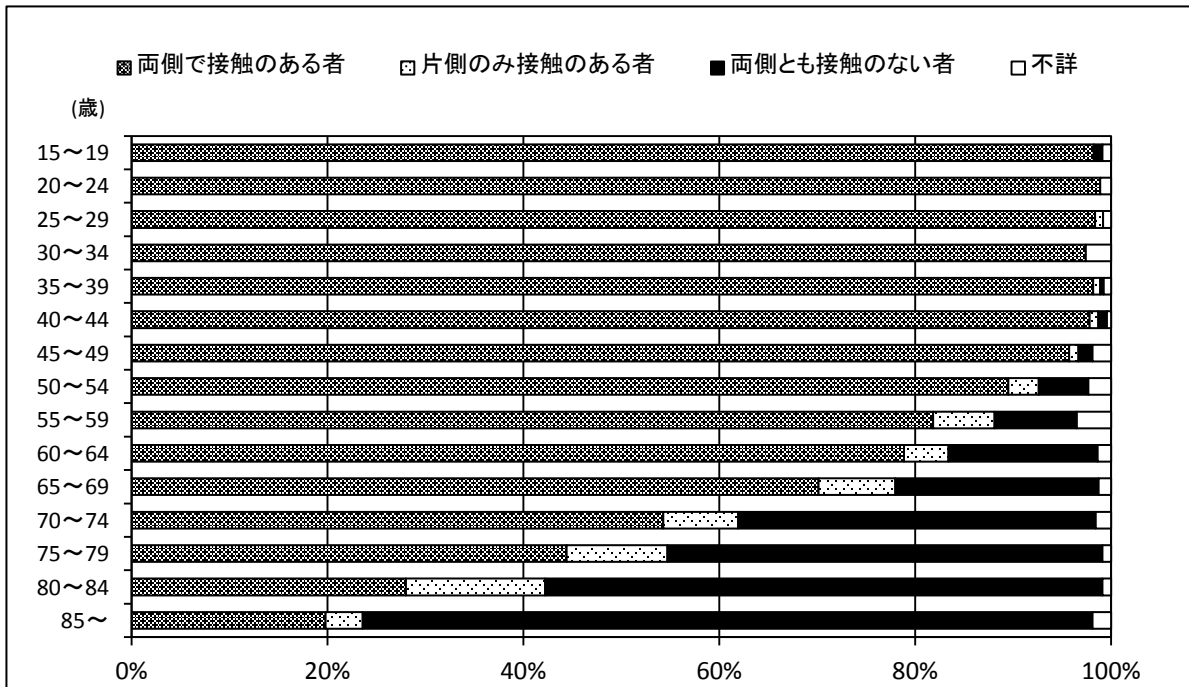


図31 かみあわせの状況