

**都道府県別にみた死亡の状況—平成17年都道府県別年齢調整死亡率—
に係る訂正について（平成25年10月31日訂正）**

平成17年都道府県別年齢調整死亡率の概況について、一部間違いがありましたので訂正後のものに差し替えました。

該当部分を差し替えていただきますようお願い申し上げますとともに、ご利用になられた方にはお詫び申し上げます。

訂正した内容は以下の通りです。

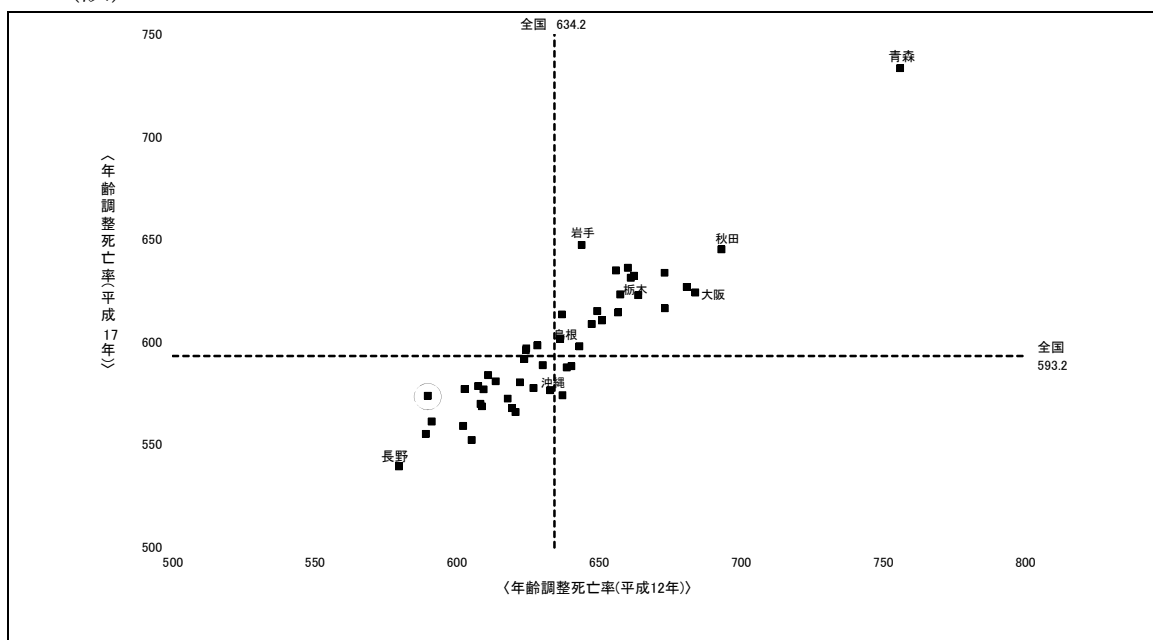
7 ページ

2. 全死因における死亡の状況

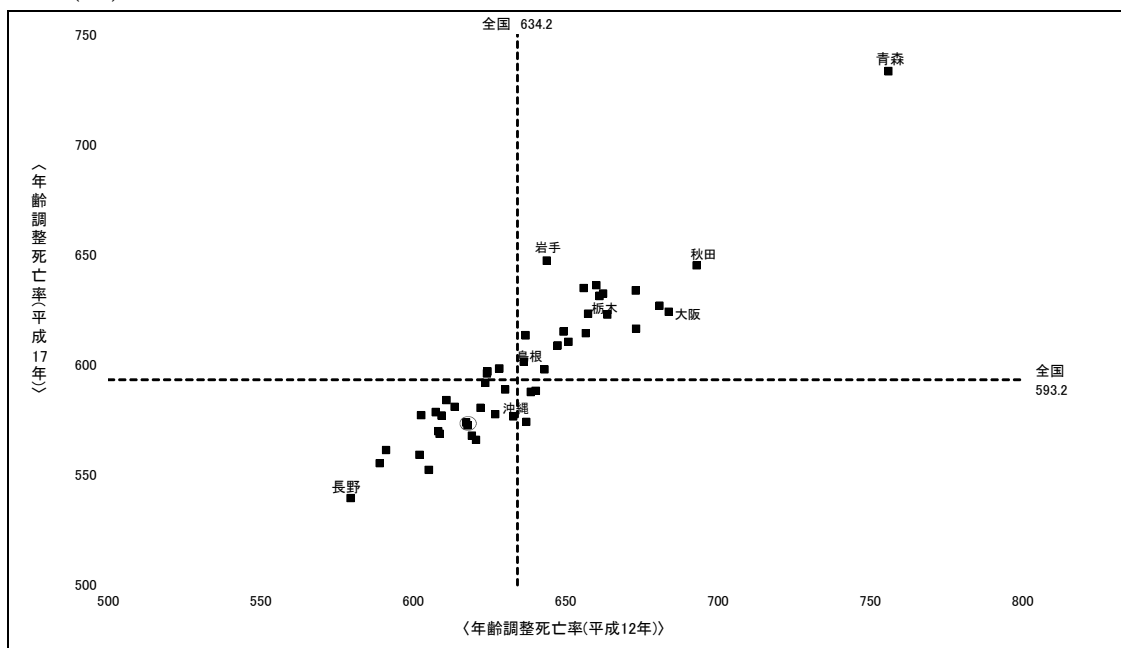
(3) 都道府県別にみた死亡の状況の年次比較

図5-1 都道府県別にみた男の年齢調整死亡率の分布状況
—平成12年・17年—

(誤)



(正)

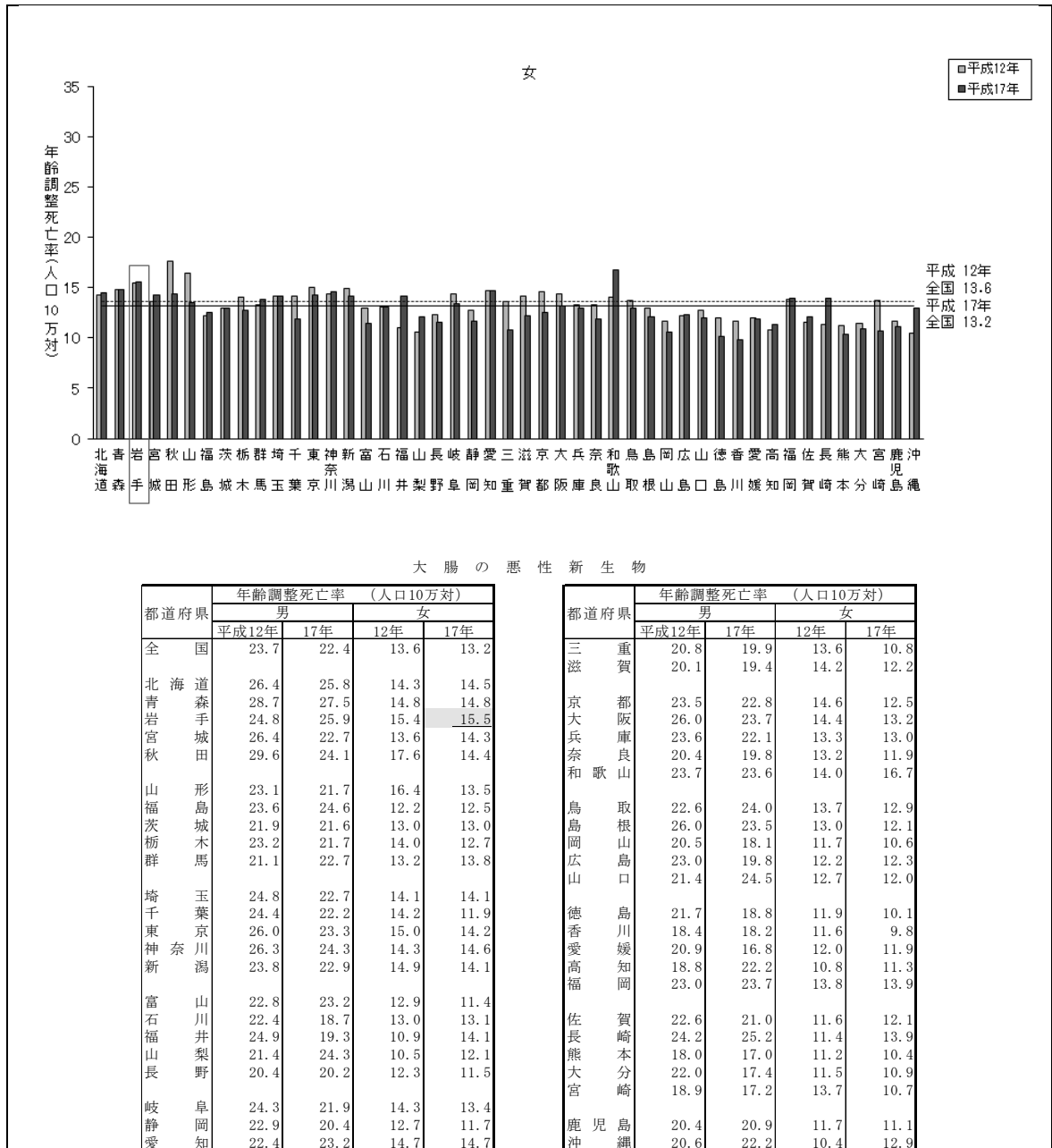


4. 各死因による死亡の状況（都道府県別）

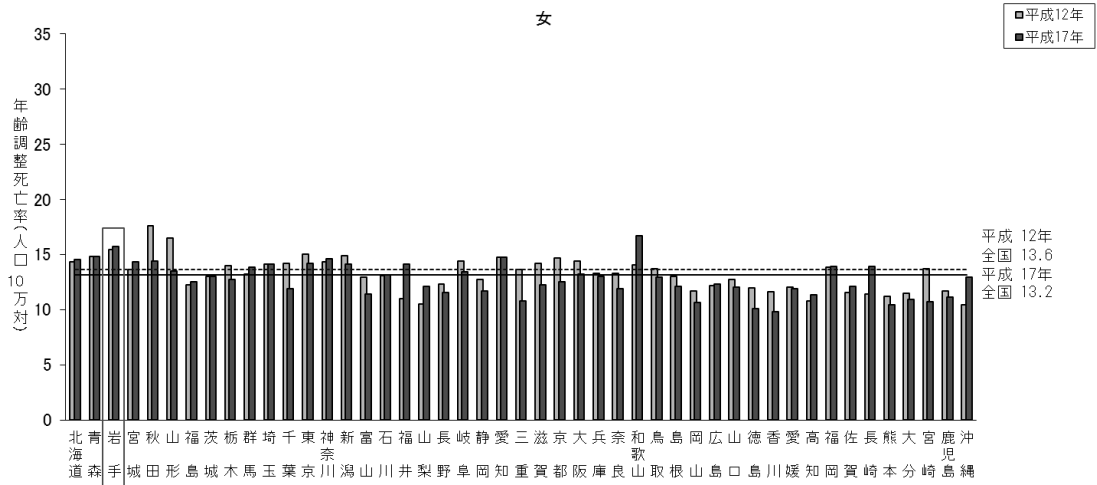
(3) 大腸の悪性新生物

図 16 大腸の悪性新生物の年齢調整死亡率の年次比較 ー平成12年・17年ー

(誤)



(正)



大腸の悪性新生物

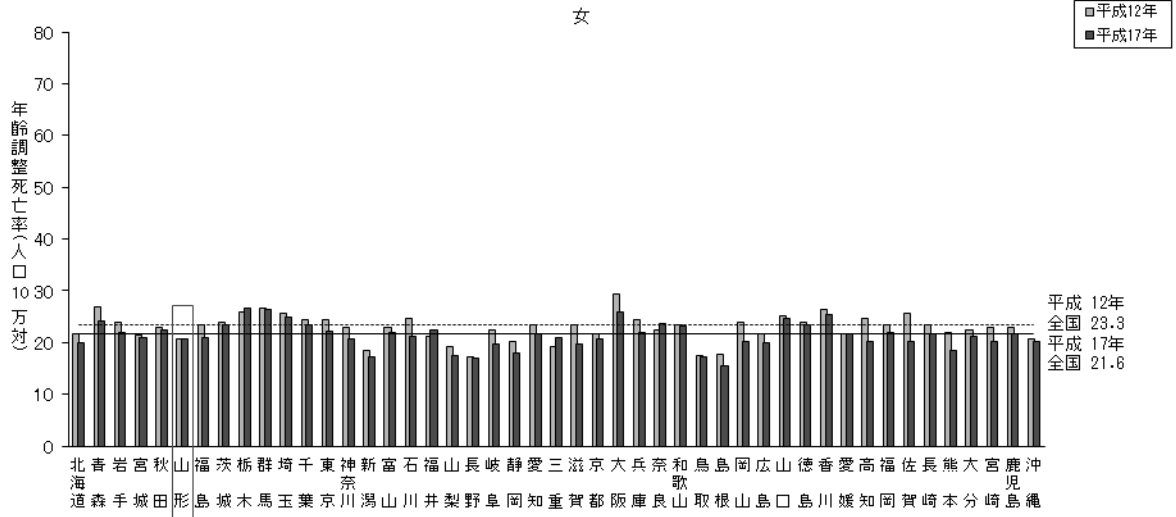
都道府県	年齢調整死亡率 (人口10万対)			
	男		女	
	平成12年	17年	12年	17年
全 国	23.7	22.4	13.6	13.2
北 海 道	26.4	25.8	14.3	14.5
青 森 県	28.7	27.5	14.8	14.8
岩 手 県	24.8	25.9	15.4	15.7
宮 城 県	26.4	22.7	13.6	14.3
秋 田 県	29.6	24.1	17.6	14.4
山 形 県	23.1	21.7	16.4	13.5
福 島 県	23.6	24.6	12.2	12.5
茨 城 県	21.9	21.6	13.0	13.0
栃 木 県	23.2	21.7	14.0	12.7
群 馬 県	21.1	22.7	13.2	13.8
埼 玉 県	24.8	22.7	14.1	14.1
千 葉 県	24.4	22.2	14.2	11.9
東 京 府	26.0	23.3	15.0	14.2
神 奈 川 県	26.3	24.3	14.3	14.6
新 潟 県	23.8	22.9	14.9	14.1
富 山 県	22.8	23.2	12.9	11.4
石 川 県	22.4	18.7	13.0	13.1
福 井 県	24.9	19.3	10.9	14.1
山 梨 県	21.4	24.3	10.5	12.1
長 野 県	20.4	20.2	12.3	11.5
岐 阜 県	24.3	21.9	14.3	13.4
静 岡 県	22.9	20.4	12.7	11.7
愛 知 県	22.4	23.2	14.7	14.7

都道府県	年齢調整死亡率 (人口10万対)			
	男		女	
	平成12年	17年	12年	17年
三 重 県	20.8	19.9	13.6	10.8
滋 賀 県	20.1	19.4	14.2	12.2
京 都 府	23.5	22.8	14.6	12.5
大 阪 府	26.0	23.7	14.4	13.2
兵 庫 県	23.6	22.1	13.3	13.0
奈 良 県	20.4	19.8	13.2	11.9
和 歌 山 県	23.7	23.6	14.0	16.7
鳥 取 県	22.6	24.0	13.7	12.9
島 根 県	26.0	23.5	13.0	12.1
岡 山 県	20.5	18.1	11.7	10.6
広 島 県	23.0	19.8	12.2	12.3
山 口 県	21.4	24.5	12.7	12.0
徳 島 県	21.7	18.8	11.9	10.1
香 川 県	18.4	18.2	11.6	9.8
愛 媛 県	20.9	16.8	12.0	11.9
高 知 県	18.8	22.2	10.8	11.3
福 岡 県	23.0	23.7	13.8	13.9
佐 賀 県	22.6	21.0	11.6	12.1
長 崎 県	24.2	25.2	11.4	13.9
熊 本 県	18.0	17.0	11.2	10.4
大 分 県	22.0	17.4	11.5	10.9
宮 崎 県	18.9	17.2	13.7	10.7
鹿 児 島 県	20.4	20.9	11.7	11.1
沖 縄 県	20.6	22.2	10.4	12.9

(6) 肺炎

図 1 9 肺炎の年齢調整死亡率の年次比較 -平成12年・17年-

(誤)

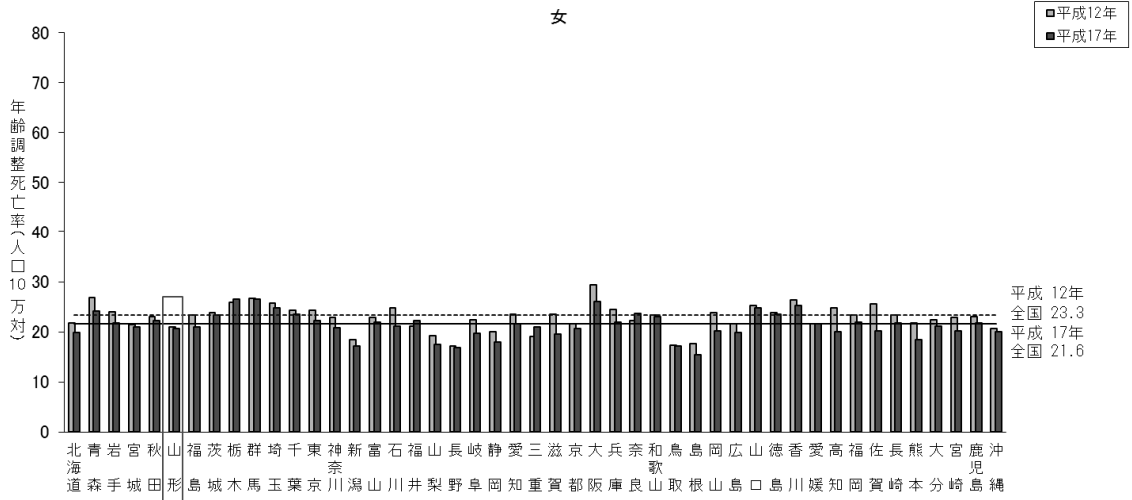


肺炎

都道府県	年齢調整死亡率 (人口10万対)			
	男		女	
	平成12年	17年	12年	17年
全 国	53.1	51.8	23.3	21.6
北 海 道	51.0	49.9	21.7	19.9
青 森 県	69.3	61.7	26.9	24.1
岩 手 県	52.9	54.6	24.0	21.8
宮 城 県	52.4	48.8	21.4	20.9
秋 田 県	58.3	57.6	23.0	22.3
山 形 県	45.8	52.3	20.6	20.6
福 島 県	52.7	52.7	23.4	20.9
茨 城 県	53.1	50.5	23.8	23.4
栃 木 県	56.5	59.3	25.9	26.6
群 馬 県	59.6	55.9	26.7	26.5
埼 玉 県	52.9	54.0	25.7	24.8
千 葉 県	50.6	52.4	24.3	23.5
東 京 都	52.4	49.4	24.3	22.2
神 奈 川 県	52.8	50.6	22.9	20.8
新 潟 県	46.2	46.5	18.4	17.2
富 山 県	55.9	51.8	22.8	22.0
石 川 県	56.7	53.6	24.7	21.1
福 井 県	54.6	55.1	21.1	22.3
山 梨 県	45.5	44.6	19.3	17.5
長 野 県	40.6	41.5	17.1	16.9
岐 阜 県	50.0	46.9	22.4	19.7
静 岡 県	45.8	47.0	20.1	18.0
愛 知 県	51.9	51.7	23.5	21.6

都道府県	年齢調整死亡率 (人口10万対)			
	男		女	
	平成12年	17年	12年	17年
三 重 県	54.7	54.2	19.1	20.9
滋 賀 県	57.9	51.9	23.5	19.6
京 都 府	50.8	51.1	21.6	20.7
大 阪 府	65.9	58.4	29.3	26.0
兵 庫 県	53.1	52.4	24.4	22.0
奈 良 県	48.3	51.8	22.3	23.6
和 歌 山 県	52.3	48.6	23.3	23.1
鳥 取 県	59.6	45.5	17.4	17.2
島 根 県	48.6	48.9	17.6	15.4
岡 山 県	58.4	54.5	23.9	20.2
広 島 県	48.8	49.1	21.6	19.9
山 口 県	58.7	56.1	25.2	24.7
徳 島 県	49.0	51.0	23.8	23.5
香 川 県	54.8	58.2	26.4	25.3
愛 媛 県	49.7	53.0	21.6	21.6
高 知 県	53.3	52.6	24.7	20.1
福 岡 県	57.5	53.4	23.3	21.9
佐 賀 県	56.4	52.1	25.6	20.2
長 崎 県	56.3	54.7	23.3	21.7
熊 本 県	49.8	50.8	21.8	18.5
大 分 県	50.3	47.6	22.4	21.1
宮 崎 県	45.0	47.7	22.8	20.2
鹿 児 島 県	55.5	54.2	23.0	21.7
沖 縄 県	48.1	49.0	20.7	20.1

(正)



肺炎

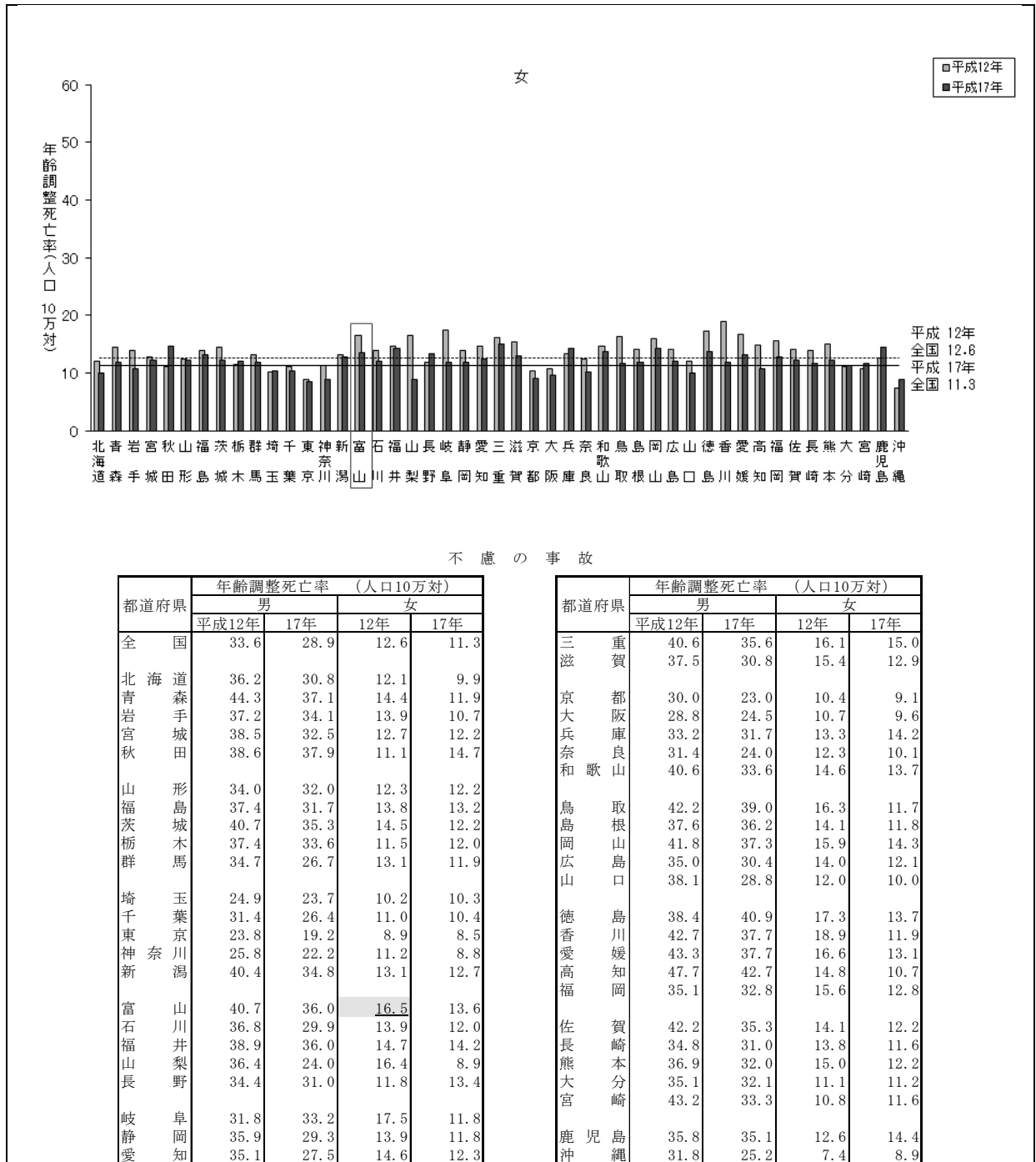
都道府県	年齢調整死亡率 (人口10万対)			
	男		女	
	平成12年	17年	12年	17年
全 国	53.1	51.8	23.3	21.6
北 海 道	51.0	49.9	21.7	19.9
青 森 県	69.3	61.7	26.9	24.1
岩 手 県	52.9	54.6	24.0	21.8
宮 城 県	52.4	48.8	21.4	20.9
秋 田 県	58.3	57.6	23.0	22.3
山 形 県	45.8	52.3	20.9	20.6
福 島 県	52.7	52.7	23.4	20.9
茨 城 県	53.1	50.5	23.8	23.4
栃 木 県	56.5	59.3	25.9	26.6
群 馬 県	59.6	55.9	26.7	26.5
埼 玉 県	52.9	54.0	25.7	24.8
千 葉 県	50.6	52.4	24.3	23.5
東 京 都	52.4	49.4	24.3	22.2
神 奈 川 県	52.8	50.6	22.9	20.8
新 潟 県	46.2	46.5	18.4	17.2
富 山 県	55.9	51.8	22.8	22.0
石 川 県	56.7	53.6	24.7	21.1
福 山 県	54.6	55.1	21.1	22.3
山 梨 県	45.5	44.6	19.3	17.5
長 野 県	40.6	41.5	17.1	16.9
岐 阜 県	50.0	46.9	22.4	19.7
静 岡 県	45.8	47.0	20.1	18.0
愛 知 県	51.9	51.7	23.5	21.6

都道府県	年齢調整死亡率 (人口10万対)			
	男		女	
	平成12年	17年	12年	17年
三 重 県	54.7	54.2	19.1	20.9
滋 賀 県	57.9	51.9	23.5	19.6
京 都 府	50.8	51.1	21.6	20.7
大 阪 府	65.9	58.4	29.3	26.0
兵 庫 県	53.1	52.4	24.4	22.0
奈 良 県	48.3	51.8	22.3	23.6
和 歌 山 県	52.3	48.6	23.3	23.1
鳥 取 県	59.6	45.5	17.4	17.2
島 根 県	48.6	48.9	17.6	15.4
岡 山 県	58.4	54.5	23.9	20.2
広 島 県	48.8	49.1	21.6	19.9
山 口 県	58.7	56.1	25.2	24.7
徳 島 県	49.0	51.0	23.8	23.5
香 川 県	54.8	58.2	26.4	25.3
愛 媛 県	49.7	53.0	21.6	21.6
高 知 県	53.3	52.6	24.7	20.1
福 岡 県	57.5	53.4	23.3	21.9
佐 賀 県	56.4	52.1	25.6	20.2
長 崎 県	56.3	54.7	23.3	21.7
熊 本 県	49.8	50.8	21.8	18.5
大 分 県	50.3	47.6	22.4	21.1
宮 崎 県	45.0	47.7	22.8	20.2
鹿 児 島 県	55.5	54.2	23.0	21.7
沖 縄 県	48.1	49.0	20.7	20.1

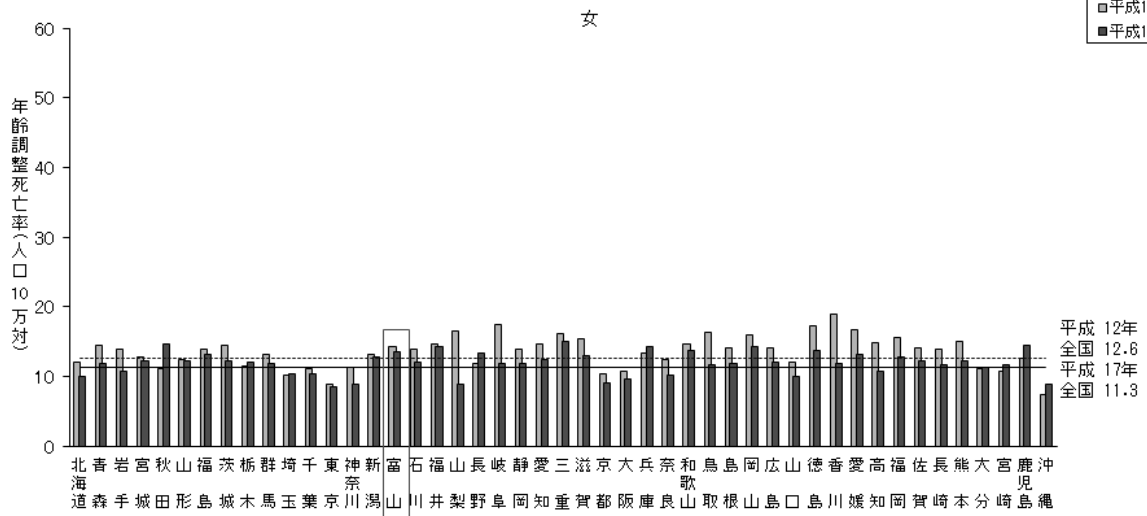
(7) 不慮の事故

図20 不慮の事故の年齢調整死亡率の年次比較 —平成12年・17年—

(誤)



(正)



不慮の事故

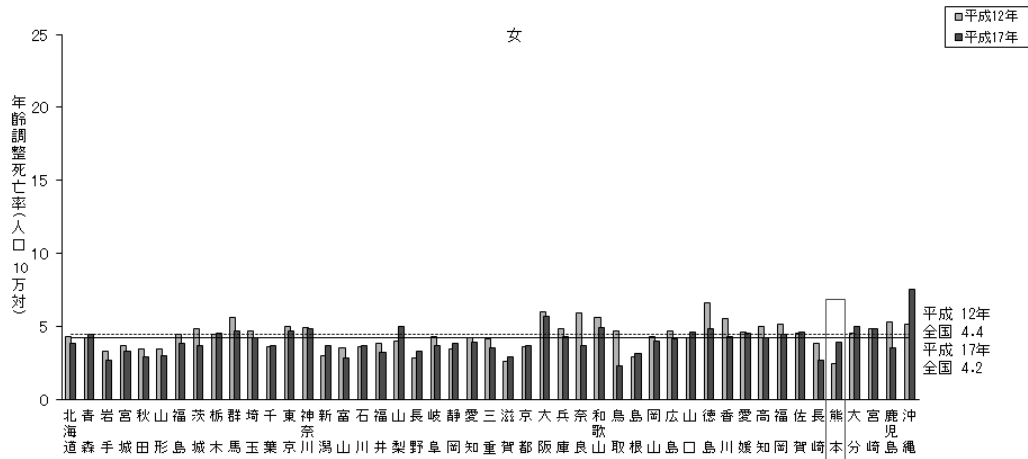
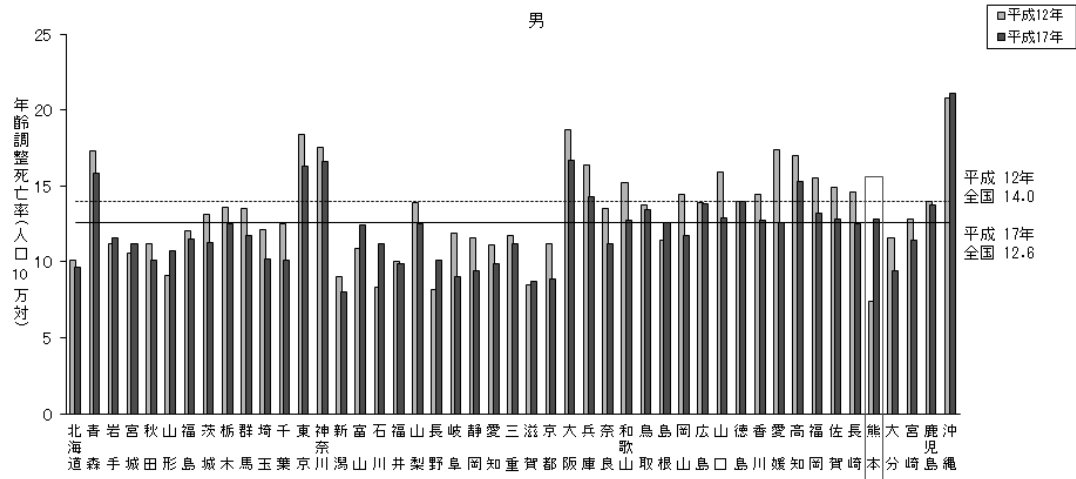
都道府県	年齢調整死亡率 (人口10万対)			
	男		女	
	平成12年	17年	12年	17年
全 国	33.6	28.9	12.6	11.3
北 海 道	36.2	30.8	12.1	9.9
青 森 県	44.3	37.1	14.4	11.9
岩 手 県	37.2	34.1	13.9	10.7
宮 城 県	38.5	32.5	12.7	12.2
秋 田 県	38.6	37.9	11.1	14.7
山 形 県	34.0	32.0	12.3	12.2
福 島 県	37.4	31.7	13.8	13.2
茨 城 県	40.7	35.3	14.5	12.2
栃 木 県	37.4	33.6	11.5	12.0
群 馬 県	34.7	26.7	13.1	11.9
埼 玉 県	24.9	23.7	10.2	10.3
千 葉 県	31.4	26.4	11.0	10.4
東 京 都	23.8	19.2	8.9	8.5
神 奈 川 県	25.8	22.2	11.2	8.8
新 潟 県	40.4	34.8	13.1	12.7
富 山 県	40.7	36.0	14.3	13.6
石 川 県	36.8	29.9	13.9	12.0
福 井 県	38.9	36.0	14.7	14.2
山 梨 県	36.4	24.0	16.4	8.9
山 崎 県	34.4	31.0	11.8	13.4
岐 阜 県	31.8	33.2	17.5	11.8
静 岡 県	35.9	29.3	13.9	11.8
愛 知 県	35.1	27.5	14.6	12.3
三 重 県	40.6	35.6	16.1	15.0
滋 賀 県	37.5	30.8	15.4	12.9
京 都 府	30.0	23.0	10.4	9.1
大 阪 府	28.8	24.5	10.7	9.6
兵 庫 県	33.2	31.7	13.3	14.2
奈 良 県	31.4	24.0	12.3	10.1
和 歌 山 県	40.6	33.6	14.6	13.7
鳥 取 県	42.2	39.0	16.3	11.7
島 根 県	37.6	36.2	14.1	11.8
岡 山 県	41.8	37.3	15.9	14.3
広 島 県	35.0	30.4	14.0	12.1
山 口 県	38.1	28.8	12.0	10.0
徳 島 県	38.4	40.9	17.3	13.7
香 川 県	42.7	37.7	18.9	11.9
愛 媛 県	43.3	37.7	16.6	13.1
高 知 県	47.7	42.7	14.8	10.7
福 岡 県	35.1	32.8	15.6	12.8
佐 賀 県	42.2	35.3	14.1	12.2
長 崎 県	34.8	31.0	13.8	11.6
熊 本 県	36.9	32.0	15.0	12.2
大 分 県	35.1	32.1	11.1	11.2
宮 崎 県	43.2	33.3	10.8	11.6
鹿 児 島 県	35.8	35.1	12.6	14.4
沖 縄 県	31.8	25.2	7.4	8.9

(10) 肝疾患

(誤)

平成12年と17年を比較すると、多くの都道府県で低下しているが、男は石川、熊本等で、女は山梨、熊本、沖縄等で上昇している。(図23)

図23 肝疾患の年齢調整死亡率の年次比較 —平成12年・17年—



肝 疾 患

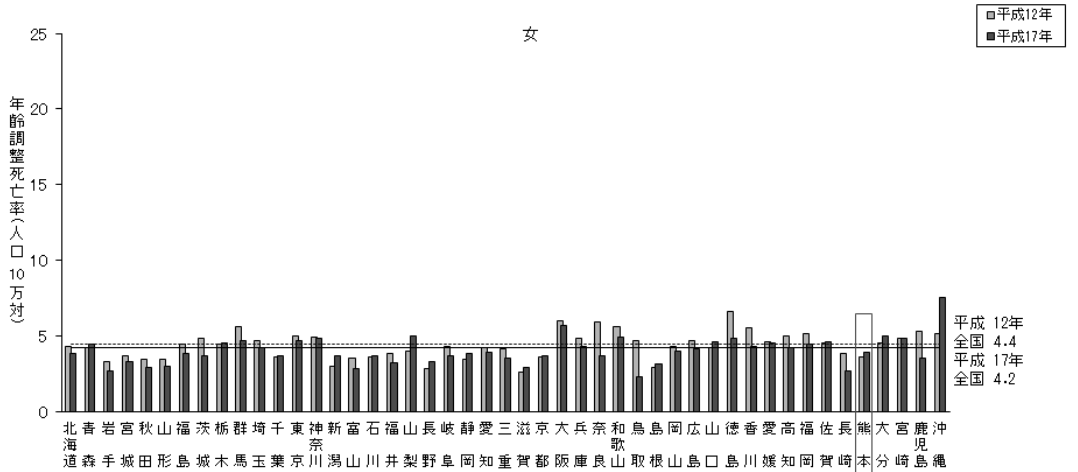
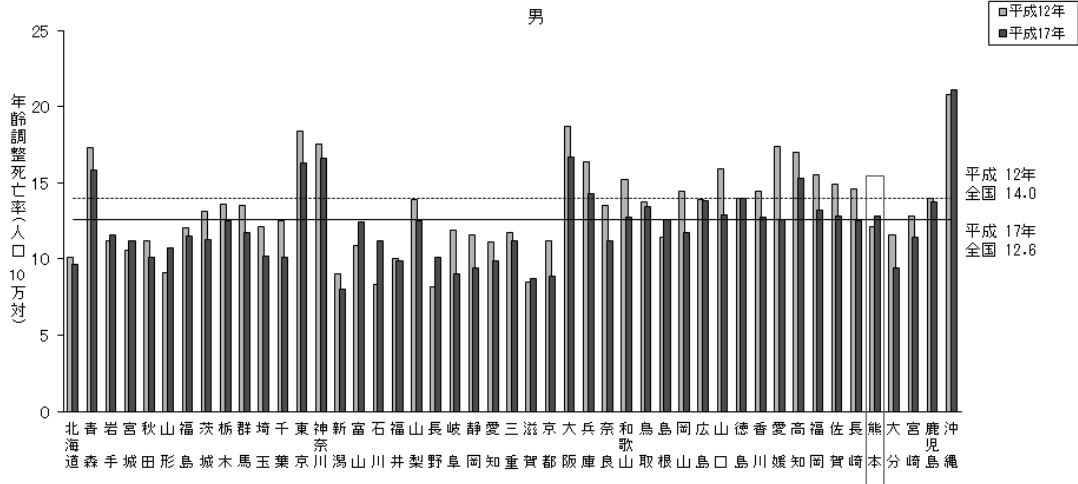
都道府県	年齢調整死亡率 (人口10万対)			
	男		女	
	平成12年	17年	12年	17年
全 国	14.0	12.6	4.4	4.2
北 海 道	10.1	9.6	4.3	3.8
青 森 道	17.3	15.8	4.2	4.4
岩 手 県	11.2	11.6	3.3	2.7
宮 城 県	10.6	11.2	3.7	3.3
秋 田 県	11.2	10.1	3.4	2.9
山 形 県	9.1	10.7	3.4	3.0
福 島 県	12.0	11.5	4.4	3.8
茨 城 県	13.1	11.3	4.8	3.7
栃 木 県	13.6	12.5	4.4	4.5
群 馬 県	13.5	11.7	5.6	4.7
埼 玉 県	12.1	10.2	4.7	4.2
千 葉 県	12.5	10.1	3.6	3.7
東 京 都	18.4	16.3	5.0	4.7
神 奈 川 県	17.5	16.6	4.9	4.8
新 潟 県	9.0	8.0	3.0	3.7
富 山 県	10.9	12.4	3.5	2.8
石 川 県	8.3	11.2	3.6	3.7
福 井 県	10.0	9.9	3.8	3.2
山 梨 県	13.9	12.5	4.0	5.0
山 梨 県	8.2	10.1	2.8	3.3
岐 阜 県	11.9	9.0	4.3	3.7
静 岡 県	11.6	9.4	3.4	3.8
愛 知 県	11.1	9.9	4.2	3.9

都道府県	年齢調整死亡率 (人口10万対)			
	男		女	
	平成12年	17年	12年	17年
三 重 県	11.7	11.2	4.1	3.5
滋 賀 県	8.5	8.7	2.6	2.9
京 都 府	11.2	8.9	3.6	3.7
大 阪 府	18.7	16.7	6.0	5.7
兵 庫 県	16.4	14.3	4.8	4.3
奈 良 県	13.5	11.2	5.9	3.7
和 歌 山 県	15.2	12.7	5.6	4.9
島 根 県	13.7	13.4	4.7	2.3
島 根 県	11.4	12.6	2.9	3.1
岡 山 県	14.4	11.7	4.3	4.0
広 島 県	13.9	13.8	4.7	4.1
山 口 県	15.9	12.9	4.2	4.6
徳 島 県	14.0	14.0	6.6	4.8
香 川 県	14.4	12.7	5.5	4.3
愛 媛 県	17.4	12.6	4.6	4.5
高 知 県	17.0	15.3	5.0	4.2
福 岡 県	15.5	13.2	5.1	4.4
佐 賀 県	14.9	12.8	4.5	4.6
長 崎 県	14.6	12.5	3.8	2.7
熊 本 県	7.4	12.8	2.4	3.9
大 分 県	11.6	9.4	4.5	5.0
鹿 児 島 県	12.8	11.4	4.8	4.8
鹿 児 島 県	14.0	13.7	5.3	3.5
沖 縄 県	20.8	21.1	5.1	7.5

(正)

平成12年と17年を比較すると、多くの都道府県で低下しているが、男は石川、長野等で、女は新潟、山梨、沖縄等で上昇している。(図23)

図23 肝疾患の年齢調整死亡率の年次比較 —平成12年・17年—



肝疾患

都道府県	年齢調整死亡率 (人口10万対)			
	男		女	
	平成12年	17年	12年	17年
全 国	14.0	12.6	4.4	4.2
北 海 道	10.1	9.6	4.3	3.8
青 森 県	17.3	15.8	4.2	4.4
岩 手 県	11.2	11.6	3.3	2.7
宮 城 県	10.6	11.2	3.7	3.3
秋 田 県	11.2	10.1	3.4	2.9
山 形 県	9.1	10.7	3.4	3.0
福 島 県	12.0	11.5	4.4	3.8
茨 城 県	13.1	11.3	4.8	3.7
栃 木 県	13.6	12.5	4.4	4.5
群 馬 県	13.5	11.7	5.6	4.7
埼 玉 県	12.1	10.2	4.7	4.2
千 葉 県	12.5	10.1	3.6	3.7
東 京 都	18.4	16.3	5.0	4.7
神 奈 川 県	17.5	16.6	4.9	4.8
新 潟 県	9.0	8.0	3.0	3.7
富 山 県	10.9	12.4	3.5	2.8
石 川 県	8.3	11.2	3.6	3.7
福 山 県	10.0	9.9	3.8	3.2
山 梨 県	13.9	12.5	4.0	5.0
長 野 県	8.2	10.1	2.8	3.3
岐 阜 県	11.9	9.0	4.3	3.7
静 岡 県	11.6	9.4	3.4	3.8
愛 知 県	11.1	9.9	4.2	3.9

都道府県	年齢調整死亡率 (人口10万対)			
	男		女	
	平成12年	17年	12年	17年
三 重 県	11.7	11.2	4.1	3.5
滋 賀 県	8.5	8.7	2.6	2.9
京 都 府	11.2	8.9	3.6	3.7
大 阪 府	18.7	16.7	6.0	5.7
兵 庫 県	16.4	14.3	4.8	4.3
奈 良 県	13.5	11.2	5.9	3.7
和 歌 山 県	15.2	12.7	5.6	4.9
鳥 取 県	13.7	13.4	4.7	2.3
島 根 県	11.4	12.6	2.9	3.1
岡 山 県	14.4	11.7	4.3	4.0
山 口 県	13.9	13.8	4.7	4.1
徳 島 県	15.9	12.9	4.2	4.6
香 川 県	14.0	14.0	6.6	4.8
愛 媛 県	14.4	12.7	5.5	4.3
高 知 県	17.4	12.6	4.6	4.5
福 岡 県	17.0	15.3	5.0	4.2
佐 賀 県	15.5	13.2	5.1	4.4
長 崎 県	14.9	12.8	4.5	4.6
熊 本 県	14.6	12.5	3.8	2.7
大 分 県	12.1	12.8	3.6	3.9
宮 崎 県	11.6	9.4	4.5	5.0
鹿 児 島 県	12.8	11.4	4.8	4.8
沖 縄 県	14.0	13.7	5.3	3.5
	20.8	21.1	5.1	7.5

表 1-1 都道府県別年齢調整死亡率（人口10万対）の年次推移

（誤）

男	昭和35年	40年	45年	50年	55年	60年	平成2年	7年	12年	17年
全 国	1476.1	1369.9	1234.6	1036.5	923.5	812.9	747.9	719.6	634.2	593.2
北海道	1431.3	1387.3	1247.4	1050.6	937.8	832.1	756.6	708.1	636.9	613.4
青森	1752.1	1501.6	1371.6	1159.3	1070.8	952.3	843.2	833.1	755.9	733.4
岩手	1590.5	1477.6	1357.4	1113.4	955.1	831.6	773.5	723.0	643.8	647.3
宮城	1492.3	1447.5	1252.7	1037.2	936.5	805.8	739.5	691.4	628.2	598.3
秋田	1849.5	1660.4	1416.8	1154.1	1008.3	866.2	777.2	733.0	693.0	645.2
山形	1712.8	1593.8	1354.2	1098.6	989.1	815.9	736.6	694.9	624.4	597.0
福島	1600.2	1501.6	1354.4	1088.6	964.2	837.5	760.2	738.0	660.1	636.2
茨城	1566.3	1462.9	1356.8	1133.6	979.5	829.9	763.1	736.2	656.6	614.4
栃木	1576.9	1509.4	1369.2	1155.3	992.3	855.8	789.2	741.2	661.1	631.3
群馬	1500.8	1440.8	1302.3	1062.7	898.3	803.5	726.7	696.9	624.2	596.1
埼玉	1612.7	1496.1	1309.8	1079.0	932.2	810.0	741.0	706.2	610.9	583.9
千葉	1539.7	1425.6	1243.1	1048.8	900.9	790.2	721.1	704.3	613.6	580.9
東京都	1370.2	1214.3	1116.6	948.4	861.0	770.1	738.1	707.2	620.6	565.9
神奈川県	1426.3	1265.9	1137.9	947.3	865.2	772.2	710.0	683.7	602.1	559.1
新潟	1516.8	1531.9	1313.8	1102.5	936.2	832.6	710.3	694.6	623.7	591.8
富山	1603.1	1506.4	1294.2	1057.3	946.0	849.9	737.9	688.1	609.3	576.9
石川	1592.4	1480.9	1218.7	1059.3	949.6	795.0	716.3	675.7	608.7	568.7
福井	1472.8	1361.5	1151.2	1043.4	903.4	786.3	691.4	661.3	589.0	555.3
山梨	1406.9	1367.2	1240.2	1035.8	935.5	811.0	742.3	690.7	607.4	578.8
長野	1472.9	1412.1	1216.2	999.8	864.7	754.7	669.5	617.9	579.5	539.4
岐阜	1360.5	1252.3	1164.8	1101.1	908.5	786.3	701.9	683.5	589.7	573.8
静岡県	1406.7	1348.7	1183.9	982.7	880.6	781.6	705.6	683.6	608.2	569.9
愛知	1442.5	1320.2	1185.7	1025.1	900.7	790.9	735.9	711.6	622.1	580.4
三重	1436.6	1310.4	1201.4	1049.3	907.1	805.8	761.1	722.0	640.2	588.2
滋賀	1480.3	1443.3	1264.3	1095.1	946.2	787.4	717.6	688.2	605.1	552.3
京都	1444.9	1282.2	1141.0	973.9	887.9	785.5	726.9	696.8	619.3	567.8
大阪	1561.9	1358.1	1239.1	1050.2	986.3	895.2	825.2	773.8	683.8	624.2
兵庫県	1479.9	1342.0	1189.1	1024.4	941.4	844.7	768.6	862.0	643.1	597.9
奈良	1574.0	1433.7	1204.4	1031.6	929.2	820.9	748.7	694.1	602.6	577.1
和歌山	1381.9	1331.3	1240.2	1044.1	959.0	867.1	797.8	758.0	680.8	626.9
鳥取	1430.0	1357.7	1246.6	1036.9	963.5	822.6	769.6	759.2	673.0	633.8
島根	1394.1	1345.5	1224.1	1024.7	921.1	755.7	725.5	700.9	636.3	601.4
岡山	1395.3	1273.2	1139.0	978.4	876.1	790.1	736.4	678.3	617.8	572.5
広島	1395.1	1274.3	1169.4	994.1	889.7	799.4	735.7	716.6	626.9	577.6
山口	1456.6	1360.4	1243.5	1042.1	960.0	815.6	767.6	738.3	662.3	632.4
徳島	1392.8	1455.7	1307.9	1070.4	987.6	859.9	782.9	727.1	647.4	608.8
香川	1409.9	1279.6	1172.2	970.5	853.7	750.9	727.6	684.0	630.2	588.8
愛媛	1381.4	1307.3	1236.3	1024.9	900.5	790.4	746.4	719.1	649.3	615.1
高知	1369.1	1331.5	1351.6	1090.9	957.7	833.9	769.6	741.5	655.9	634.9
福岡	1494.2	1387.9	1236.0	1053.1	956.7	847.2	787.5	751.1	650.9	610.5
佐賀	1506.5	1337.7	1251.8	1039.5	928.4	849.4	772.6	748.9	673.1	616.5
長崎	1482.7	1433.5	1373.9	1107.0	984.6	872.5	789.8	750.6	663.7	622.8
熊本	1433.5	1361.3	1261.2	1035.2	886.1	776.2	717.8	675.5	591.1	561.3
大分	1461.9	1343.3	1254.7	1081.0	922.0	808.1	756.5	710.0	637.1	574.1
宮崎	1401.3	1396.7	1316.4	1092.9	963.7	824.7	779.9	722.7	638.6	587.7
鹿児島	1378.3	1329.5	1297.2	1082.2	965.0	857.8	768.0	754.5	657.4	623.2
沖縄	…	…	…	957.1	798.0	679.2	691.5	679.0	632.8	576.6

注：1）昭和45年以前は沖縄県を含まない。

2）阪神・淡路大震災による死亡を除いた平成7年の兵庫県の年齢調整死亡率は787.6である。

(正)

男	昭和35年	40年	45年	50年	55年	60年	平成2年	7年	12年	17年
全 国	1476.1	1369.9	1234.6	1036.5	923.5	812.9	747.9	719.6	634.2	593.2
北海道	1431.3	1387.3	1247.4	1050.6	937.8	832.1	756.6	708.1	636.9	613.4
青森	1752.1	1501.6	1371.6	1159.3	1070.8	952.3	843.2	833.1	755.9	733.4
岩手	1590.5	1477.6	1357.4	1113.4	955.1	831.6	773.5	723.0	643.8	647.3
宮城	1492.3	1447.5	1252.7	1037.2	936.5	805.8	739.5	691.4	628.2	598.3
秋田	1849.5	1660.4	1416.8	1154.1	1008.3	866.2	777.2	733.0	693.0	645.2
山形	1712.8	1593.8	1354.2	1098.6	989.1	815.9	736.6	694.9	624.4	597.0
福島	1600.2	1501.6	1354.4	1088.6	964.2	837.5	760.2	738.0	660.1	636.2
茨城	1566.3	1462.9	1356.8	1133.6	979.5	829.9	763.1	736.2	656.6	614.4
栃木	1576.9	1509.4	1369.2	1155.3	992.3	855.8	789.2	741.2	661.1	631.3
群馬	1500.8	1440.8	1302.3	1062.7	898.3	803.5	726.7	696.9	624.2	596.1
埼玉	1612.7	1496.1	1309.8	1079.0	932.2	810.0	741.0	706.2	610.9	583.9
千葉	1539.7	1425.6	1243.1	1048.8	900.9	790.2	721.1	704.3	613.6	580.9
東京都	1370.2	1214.3	1116.6	948.4	861.0	770.1	738.1	707.2	620.6	565.9
神奈川県	1426.3	1265.9	1137.9	947.3	865.2	772.2	710.0	683.7	602.1	559.1
新潟	1516.8	1531.9	1313.8	1102.5	936.2	832.6	710.3	694.6	623.7	591.8
富山	1603.1	1506.4	1294.2	1057.3	946.0	849.9	737.9	688.1	609.3	576.9
石川	1592.4	1480.9	1218.7	1059.3	949.6	795.0	716.3	675.7	608.7	568.7
福井	1472.8	1361.5	1151.2	1043.4	903.4	786.3	691.4	661.3	589.0	555.3
山梨	1406.9	1367.2	1240.2	1035.8	935.5	811.0	742.3	690.7	607.4	578.8
長野	1472.9	1412.1	1216.2	999.8	864.7	754.7	669.5	617.9	579.5	539.4
岐阜	1360.5	1252.3	1164.8	1011.1	908.5	786.3	701.9	683.5	617.4	573.8
静岡県	1406.7	1348.7	1183.9	982.7	880.6	781.6	705.6	683.6	608.2	569.9
愛知県	1442.5	1320.2	1185.7	1025.1	900.7	790.9	735.9	711.6	622.1	580.4
三重	1436.6	1310.4	1201.4	1049.3	907.1	805.8	761.1	722.0	640.2	588.2
滋賀	1480.3	1443.3	1264.3	1095.1	946.2	787.4	717.6	688.2	605.1	552.3
京都	1444.9	1282.2	1141.0	973.9	887.9	785.5	726.9	696.8	619.3	567.8
大阪	1561.9	1358.1	1239.1	1050.2	986.3	895.2	825.2	773.8	683.8	624.2
兵庫県	1479.9	1342.0	1189.1	1024.4	941.4	844.7	768.6	862.0	643.1	597.9
奈良	1574.0	1433.7	1204.4	1031.6	929.2	820.9	748.7	694.1	602.6	577.1
和歌山	1381.9	1331.3	1240.2	1044.1	959.0	867.1	797.8	758.0	680.8	626.9
鳥取	1430.0	1357.7	1246.6	1036.9	963.5	822.6	769.6	759.2	673.0	633.8
島根	1394.1	1345.5	1224.1	1024.7	921.1	755.7	725.5	700.9	636.3	601.4
岡山	1395.3	1273.2	1139.0	978.4	876.1	790.1	736.4	678.3	617.8	572.5
広島	1395.1	1274.3	1169.4	994.1	889.7	799.4	735.7	716.6	626.9	577.6
山口	1456.6	1360.4	1243.5	1042.1	960.0	815.6	767.6	738.3	662.3	632.4
徳島	1392.8	1455.7	1307.9	1070.4	987.6	859.9	782.9	727.1	647.4	608.8
香川	1409.9	1279.6	1172.2	970.5	853.7	750.9	727.6	684.0	630.2	588.8
愛媛	1381.4	1307.3	1236.3	1024.9	900.5	790.4	746.4	719.1	649.3	615.1
高知	1369.1	1331.5	1351.6	1090.9	957.7	833.9	769.6	741.5	655.9	634.9
福岡	1494.2	1387.9	1236.0	1053.1	956.7	847.2	787.5	751.1	650.9	610.5
佐賀	1506.5	1337.7	1251.8	1039.5	928.4	849.4	772.6	748.9	673.1	616.5
長崎	1482.7	1433.5	1373.9	1107.0	984.6	872.5	789.8	750.6	663.7	622.8
熊本	1433.5	1361.3	1261.2	1035.2	886.1	776.2	717.8	675.5	591.1	561.3
大分	1461.9	1343.3	1254.7	1081.0	922.0	808.1	756.5	710.0	637.1	574.1
宮崎	1401.3	1396.7	1316.4	1092.9	963.7	824.7	779.9	722.7	638.6	587.7
鹿児島	1378.3	1329.5	1297.2	1082.2	965.0	857.8	768.0	754.5	657.4	623.2
沖縄	957.1	798.0	679.2	691.5	679.0	632.8	576.6

注：1) 昭和45年以前は沖縄県を含まない。

2) 阪神・淡路大震災による死亡を除いた平成7年の兵庫県の年齢調整死亡率は787.6である。