

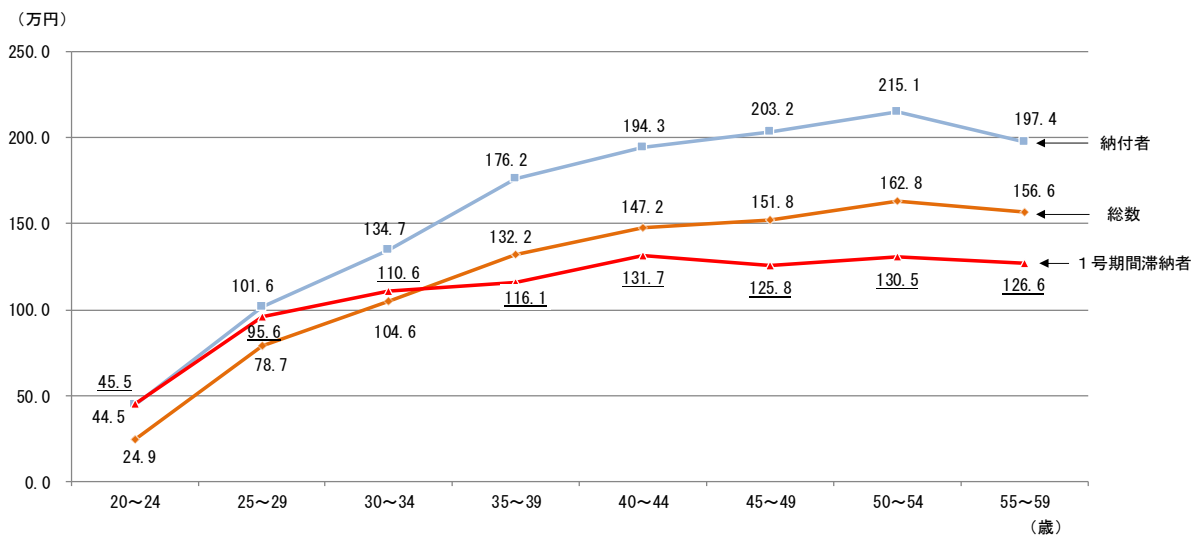
平成29年国民年金被保険者実態調査（所得等調査） 正誤表

現在ホームページに掲載している「平成29年国民年金被保険者実態調査結果の概要」につきましては、訂正後のデータに差し替えてホームページに再掲載しております。

◎23ページ 図14 年齢階級別、保険料納付状況別本人の総所得金額の平均
 （図14は「所得等調査」の集計客体を集計した数値になります。）

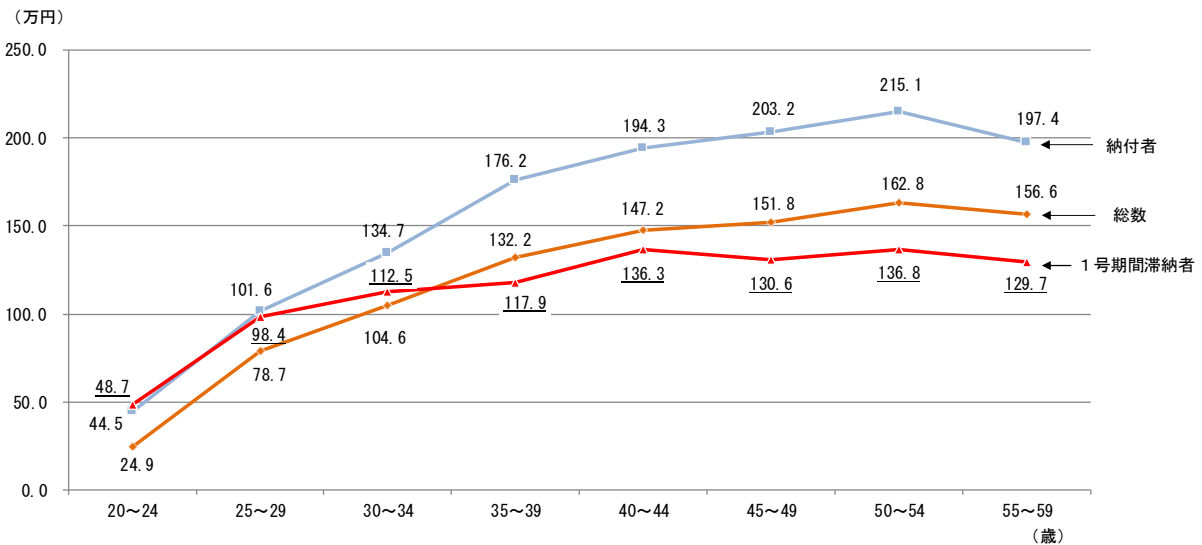
（正）

図14 年齢階級別、保険料納付状況別本人の総所得金額の平均



注1 本人の総所得金額が不詳の者を除く。
 注2 福島県の避難指示区域を除く。

（誤）



注1 本人の総所得金額が不詳の者を除く。
 注2 福島県の避難指示区域を除く。