

再来外来患者数, 前回診療からの診療間隔日数・傷病分類別 (平成23年)
(単位: 千人)

平成23年10月

	総数	1～7日	8～14日	15～21日	22～28日	29～35日	36～42日	43～49日	50～56日	57～63日	64～70日	71～77日	78～84日	85～91日	92～98日	99日以上	不詳	(再掲) 30日以下
総数	5 893.8	2 586.2	885.8	488.5	497.2	410.8	178.3	95.0	105.5	86.4	39.8	37.7	40.9	47.9	26.3	152.0	215.5	4 572.2
I 感染症及び寄生虫症	123.4	60.1	18.3	10.6	8.0	5.8	3.3	1.8	2.4	1.7	0.7	0.9	0.8	0.9	0.4	2.9	4.8	98.3
II 新生物	191.4	70.1	27.6	16.6	16.7	10.0	5.3	3.3	4.9	3.3	2.0	1.9	3.7	6.0	2.6	14.0	3.2	132.9
III 血液及び造血器の疾患並びに免疫機構の障害	20.1	7.5	3.4	1.6	2.1	1.2	0.8	0.5	0.6	0.4	0.2	0.2	0.2	0.2	0.1	0.7	0.5	14.8
IV 内分泌, 栄養及び代謝疾患	394.3	74.8	58.1	41.3	60.9	59.6	23.3	10.7	12.6	10.9	5.0	3.5	3.7	5.0	2.2	8.7	14.0	251.3
V 精神及び行動の障害	208.4	65.2	44.4	21.7	32.3	16.4	6.3	3.4	3.6	1.9	1.2	0.9	1.1	0.8	0.4	2.7	5.8	167.7
VI 神経系の疾患	136.5	45.0	23.2	12.8	16.7	11.1	5.0	2.8	3.7	2.9	1.2	1.3	1.5	1.9	0.8	3.0	3.5	100.5
VII 眼及び付属器の疾患	232.2	33.0	17.5	17.5	21.9	21.9	14.9	11.1	12.6	11.2	4.7	6.3	7.0	8.9	5.2	27.4	11.2	94.6
VIII 耳及び乳様突起の疾患	86.5	43.9	10.8	5.5	4.1	3.1	1.7	1.3	0.9	0.6	0.4	0.3	0.4	0.3	0.2	1.6	11.2	65.2
IX 循環器系の疾患	909.8	195.2	150.7	100.8	149.8	142.2	42.0	17.8	20.7	18.6	8.4	5.2	5.5	5.5	2.5	10.9	34.2	644.5
X 呼吸器系の疾患	424.0	206.9	61.0	37.1	25.8	18.4	9.5	5.7	5.6	3.8	2.1	2.7	1.9	2.3	1.1	12.6	27.6	335.6
X I 消化器系の疾患	1 054.6	541.4	198.9	85.6	53.5	49.7	26.1	12.7	13.4	10.8	4.2	4.7	4.9	4.1	4.0	22.4	18.3	892.7
X II 皮膚及び皮下組織の疾患	170.3	52.7	26.5	20.2	16.0	11.8	8.5	5.4	4.7	3.5	2.0	2.2	1.9	1.6	0.8	5.3	7.1	117.9
X III 筋骨格系及び結合組織の疾患	918.2	614.3	96.8	49.8	37.6	25.2	13.0	6.9	9.0	6.8	2.6	2.5	3.2	3.4	1.6	9.5	36.1	804.1
X IV 腎尿路生殖器系の疾患	232.9	137.5	19.9	12.3	15.2	10.4	5.0	2.9	3.9	2.8	1.4	1.3	1.9	2.7	1.5	6.7	7.6	187.8
X V 妊娠, 分娩及び産じょく	11.9	5.6	3.3	1.1	0.7	0.2	0.1	0.1	0.0	0.0	0.0	0.0	0.0	0.0	0.0	0.2	0.5	10.7
X VI 周産期に発生した病態	2.1	0.6	0.2	0.3	0.3	0.2	0.0	0.0	0.0	0.0	0.0	0.0	0.0	0.0	0.0	0.2	0.0	1.4
X VII 先天奇形, 変形及び染色体異常	9.9	2.8	1.2	1.0	0.9	0.6	0.5	0.2	0.3	0.3	0.1	0.2	0.2	0.2	0.2	1.1	0.1	5.9
X VIII 症状, 徴候及び異常臨床所見・異常検査所見で他に分類されないもの	55.0	22.5	8.2	5.1	4.0	2.6	1.6	0.9	1.3	0.9	0.4	0.4	0.5	0.6	0.4	2.2	3.5	40.2
X IX 損傷, 中毒及びその他の外因の影響	256.1	194.1	21.3	9.7	6.5	3.5	1.9	1.4	1.3	0.9	0.5	0.5	0.6	0.8	0.4	2.0	10.8	232.3
X X I 健康状態に影響を及ぼす要因及び保健サービスの利用	456.1	213.1	94.5	37.8	24.3	16.9	9.6	6.0	4.0	5.0	2.7	2.8	1.7	2.6	1.8	17.9	15.4	373.8

注: 宮城県の石巻医療圏、気仙沼医療圏及び福島県を除いた数値である。

再来外来患者数， 前回診療からの診療間隔日数・傷病分類別（平成26年）

（単位：千人）

平成26年10月

	総数	1～7日	8～14日	15～21日	22～28日	29～35日	36～42日	43～49日	50～56日	57～63日	64～70日	71～77日	78～84日	85～91日	92～98日	99日以上	不詳	（再掲） 30日以下
総数	5 869.0	2 266.7	817.9	460.0	605.6	511.5	171.5	112.5	133.1	115.4	44.7	40.9	51.8	59.9	32.7	181.7	263.3	4 325.0
I 感染症及び寄生虫症	124.9	53.1	19.8	11.2	9.3	7.4	3.5	2.6	2.9	2.3	0.8	1.0	1.1	0.8	0.7	3.1	5.4	95.5
II 新生物	200.1	67.4	27.5	17.4	17.1	11.5	5.5	3.8	5.6	4.1	2.0	2.0	4.9	7.3	3.1	17.0	3.8	132.3
III 血液及び造血器の疾患並びに免疫機構の障害	19.1	6.0	2.8	1.6	2.1	1.6	0.8	0.4	0.7	0.5	0.2	0.2	0.3	0.3	0.1	0.8	0.8	12.8
IV 内分泌、栄養及び代謝疾患	394.3	68.5	43.0	34.3	72.6	74.0	22.6	13.7	16.7	15.5	6.4	4.2	4.5	6.1	3.1	12.5	18.4	243.5
V 精神及び行動の障害	243.1	79.3	37.7	22.1	48.8	22.1	6.9	4.4	5.1	2.6	1.4	1.0	1.2	1.1	0.8	3.6	4.9	195.0
VI 神経系の疾患	158.1	42.8	23.5	12.3	23.5	17.3	5.8	3.8	5.9	4.2	1.9	1.4	2.4	2.6	1.0	3.8	5.7	107.3
VII 眼及び付属器の疾患	267.7	34.1	19.0	15.1	27.1	25.5	12.5	11.8	13.4	15.8	5.6	6.8	8.1	9.5	6.5	37.8	19.2	103.2
VIII 耳及び乳様突起の疾患	72.7	37.0	10.5	6.0	4.5	3.0	1.6	1.2	1.0	1.0	0.3	0.3	0.4	0.4	0.2	2.0	3.1	58.7
IX 循環器系の疾患	897.7	164.8	107.7	79.3	170.0	173.2	40.0	20.3	27.8	25.2	8.7	6.6	7.1	6.6	3.3	12.4	44.7	590.3
X 呼吸器系の疾患	402.8	171.1	59.1	35.4	33.0	23.6	10.8	7.9	7.5	5.4	2.2	2.0	3.0	2.4	1.3	14.0	24.1	306.4
X I 消化器系の疾患	1 046.1	473.8	200.6	93.2	70.8	58.8	23.3	16.0	16.6	15.5	4.9	4.9	5.0	7.5	4.2	25.1	25.7	858.8
X II 皮膚及び皮下組織の疾患	192.6	48.6	25.9	19.8	19.9	18.8	9.3	7.0	7.1	5.0	2.3	2.7	2.7	2.4	1.1	9.9	10.1	119.0
X III 筋骨格系及び結合組織の疾患	805.4	487.0	86.0	43.4	44.9	32.1	12.3	7.6	10.3	7.4	3.1	2.6	3.8	4.1	2.0	9.2	49.2	671.1
X IV 腎尿路生殖器系の疾患	250.2	133.9	19.3	13.6	18.4	14.2	4.9	3.7	4.6	4.2	1.8	1.8	3.1	4.1	1.8	9.0	11.9	189.4
X V 妊娠、分娩及び産じょく	12.7	5.3	3.8	1.5	0.9	0.3	0.1	0.1	0.1	0.0	0.0	0.0	0.0	0.0	0.0	0.2	0.4	11.6
X VI 周産期に発生した病態	2.3	0.7	0.2	0.2	0.2	0.1	0.1	0.0	0.0	0.1	0.0	0.0	0.1	0.1	0.0	0.3	0.0	1.4
X VII 先天奇形、変形及び染色体異常	12.3	3.6	1.4	1.1	1.0	0.9	0.4	0.4	0.4	0.4	0.1	0.2	0.3	0.4	0.1	1.3	0.3	7.3
X VIII 症状、徴候及び異常臨床所見・異常検査所見で他に分類されないもの	48.9	17.6	7.2	4.4	4.2	3.3	1.5	0.9	1.3	0.9	0.4	0.3	0.6	0.7	0.4	2.2	2.8	34.3
X IX 損傷、中毒及びその他の外因の影響	247.6	180.8	23.2	9.4	6.7	4.4	2.2	1.5	1.7	1.4	0.6	0.5	0.8	0.9	0.4	2.7	10.6	221.1
X X I 健康状態に影響を及ぼす要因及び保健サービスの利用	448.7	191.0	99.6	38.5	30.4	19.3	7.6	5.3	4.1	4.0	1.9	2.5	2.6	2.5	2.3	14.7	22.1	366.0

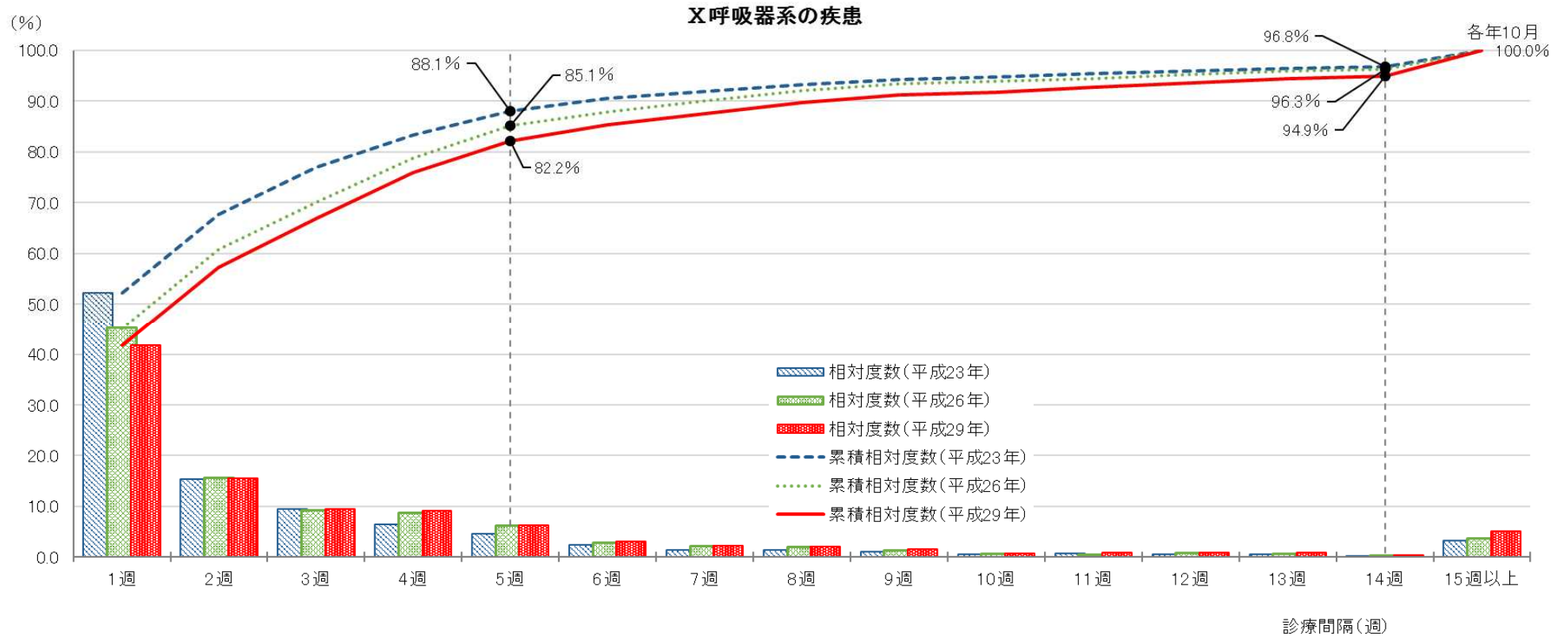
再来外来患者数, 前回診療からの診療間隔日数・傷病分類別 (平成29年)

(単位:千人)

平成29年10月

	総数	1～7日	8～14日	15～21日	22～28日	29～35日	36～42日	43～49日	50～56日	57～63日	64～70日	71～77日	78～84日	85～91日	92～98日	99日以上	不詳	(再掲) 30日以下
総数	5 888.0	2 115.5	856.3	481.3	656.8	478.5	221.0	126.2	144.2	117.9	50.6	55.0	58.0	76.9	44.7	213.1	192.0	4 237.1
I 感染症及び寄生虫症	120.3	43.4	20.0	10.1	9.5	5.6	3.4	2.8	3.4	2.3	0.9	1.1	1.4	1.5	0.8	5.4	8.9	84.2
II 新生物<腫瘍>	214.3	69.6	31.2	18.8	20.9	10.3	6.3	4.0	5.3	3.8	2.1	2.4	5.5	8.7	3.9	19.3	2.2	142.4
III 血液及び造血器の疾患並びに免疫機構の障害	18.4	5.7	2.4	1.5	2.1	1.5	0.7	0.7	0.7	0.6	0.2	0.2	0.2	0.3	0.3	0.8	0.3	12.1
IV 内分泌, 栄養及び代謝疾患	394.3	61.7	45.6	33.6	78.5	71.8	28.0	15.3	17.7	16.4	6.5	5.9	5.2	7.8	3.4	12.0	13.6	239.1
V 精神及び行動の障害	247.9	64.2	45.3	25.4	53.3	21.4	8.2	4.1	5.4	3.2	1.3	1.6	1.3	1.5	0.9	4.0	6.7	193.6
VI 神経系の疾患	150.9	38.6	23.2	12.4	24.5	14.4	7.5	3.8	5.7	3.5	1.9	1.6	2.3	2.7	1.2	3.5	3.9	102.0
VII 眼及び付属器の疾患	282.4	31.1	19.9	16.0	26.7	24.0	18.4	13.4	14.0	15.3	5.5	9.5	8.7	12.9	7.7	41.9	17.1	98.5
VIII 耳及び乳様突起の疾患	72.5	35.8	10.3	5.4	5.2	2.9	1.7	1.2	1.1	0.7	0.4	0.4	0.5	0.5	0.4	2.0	4.1	57.4
IX 循環器系の疾患	856.5	135.0	107.7	74.5	174.9	150.2	48.4	24.0	30.1	26.4	11.3	8.5	7.4	9.6	4.5	13.7	30.3	539.5
X 呼吸器系の疾患	372.2	148.7	55.3	33.8	32.5	22.5	11.2	7.9	7.3	5.3	2.4	3.3	3.1	3.1	1.5	18.1	16.1	275.7
X I 消化器系の疾患	1 054.7	426.4	200.9	101.6	85.3	65.0	36.5	19.2	18.9	14.2	6.4	7.5	7.2	9.1	8.8	33.1	14.5	829.1
X II 皮膚及び皮下組織の疾患	207.8	46.0	27.1	20.2	21.9	15.1	12.2	8.4	8.1	6.4	2.5	3.7	3.9	3.5	1.8	13.5	13.7	118.5
X III 筋骨格系及び結合組織の疾患	799.1	457.3	98.9	46.7	53.7	32.7	16.6	8.8	11.7	8.8	3.7	3.6	4.4	5.5	2.6	10.8	33.4	665.0
X IV 腎尿路生殖器系の疾患	288.6	171.6	21.5	15.1	19.7	13.3	6.2	3.2	5.4	3.9	1.9	2.0	2.7	4.6	2.6	8.6	6.3	231.1
X V 妊娠, 分娩及び産じょく	13.4	5.8	4.1	1.6	0.8	0.3	0.3	0.0	0.1	0.0	0.0	0.0	0.0	0.0	0.0	0.2	0.3	12.3
X VI 周産期に発生した病態	2.5	0.6	0.2	0.3	0.4	0.3	0.1	0.0	0.0	0.0	0.0	0.0	0.0	0.1	0.0	0.3	0.0	1.6
X VII 先天奇形, 変形及び染色体異常	11.4	2.7	1.3	0.9	1.2	0.9	0.5	0.3	0.4	0.3	0.2	0.2	0.3	0.4	0.2	1.4	0.1	6.3
X VIII 症状, 徴候及び異常臨床所見・異常検査所見で他に分類されないもの	49.1	16.9	7.3	4.4	4.7	2.9	1.7	1.0	1.3	0.9	0.4	0.6	0.6	1.0	0.5	2.6	2.2	33.9
X IX 損傷, 中毒及びその他の外因の影響	239.1	167.0	25.3	10.7	8.5	4.4	2.2	1.6	1.9	1.2	0.7	0.6	1.0	1.1	0.7	3.1	9.1	212.4
X X I 健康状態に影響を及ぼす要因及び保健サービスの利用	463.8	187.5	108.8	48.2	32.3	19.0	11.0	6.5	5.7	4.6	2.1	2.2	2.4	3.0	2.9	18.6	9.1	382.4

診療間隔別再来患者数の相対度数・累積相対度数<平成23~29年> -X 呼吸器系の疾患-



診療間隔別再来患者数の相対度数・累積相対度数<平成23~29年> - XI 消化器系の疾患

