

体格（BMI）

1．BMI区分、分布及び平均値・標準偏差

（1）性・年齢階級別BMI区分

性・年齢階級別にBMI区分別の割合を検討した結果を図 - 1（表 - 2）に示す。1980年、1990年、及び今回（2000年）の循環器疾患基礎調査におけるBMIが25以上の者（肥満区分）の割合を表 - 1に示す。男性においては、経年的に、すべての年齢階級において肥満区分の者の割合の増加傾向を認めたが、女性では30歳代、40歳代、50歳代において減少傾向が、70歳代で増加傾向が認められた。

（2）性・年齢階級別BMI分布

性・年齢階級別BMIの度数分布は表 - 3に示す。なお、BMIが30以上の者の割合は、男性2.2%、女性3.4%であった。

（3）性・年齢階級別BMI平均値・標準偏差

1980年、1990年、及び今回（2000年）の循環器疾患基礎調査における性・年齢階級別BMIの平均値を図 - 2、表 - 4に示す。男性ではすべての年齢階級でBMIの平均値の増加傾向を認めたが、女性では、60歳代及び70歳代で増加傾向を認め、30歳代、40歳代、及び50歳代で低下傾向を認めた。

2．BMIと血圧、血清総コレステロール、血清トリグリセリド、及び血漿血糖との関係

（1）BMI区分と血圧区分との関係

性・年齢階級別にBMI区分と血圧区分との関係をクロス解析したものを、表 - 5（日本高血圧学会分類による区分）、表 - 6（旧WHO分類による区分）に示す。男女ともに、BMI区分が低体重（BMI<18.5）、普通体重（18.5～<25）、肥満（≥25）になるにつれて、高血圧区分（≥140mmHg、≥90mmHg。軽症+中等度+重症）の者の割合が高くなった。すなわち、低体重、普通体重、肥満における、高血圧区分の者の割合は、男性で18.7%、20.1%、31.0%、女性で7.7%、13.6%、30.1%であった。

（2）BMI区分と血清総コレステロール区分との関係

性・年齢階級別にBMI区分と血清総コレステロール区分との関係をクロス解析したものを、表 - 7に示す。男女ともに、低体重の者よりも普通体重の者において、普通体重の者よりも肥満の者において血清総コレステロールが240mg/dl以上に区分（高コレステロール血症区分）された者の割合が高かった。すなわち、低体重、普通体重、肥満における高コレステロール血症の者の割合は、男性で8.5%、10.7%、15.5%と、女性で10.7%、16.7%、21.4%であった。

（3）BMI区分と血清トリグリセリド区分との関係

性・年齢階級別にBMI区分と血清トリグリセリド区分との関係をクロス解析したものを、表 - 8に

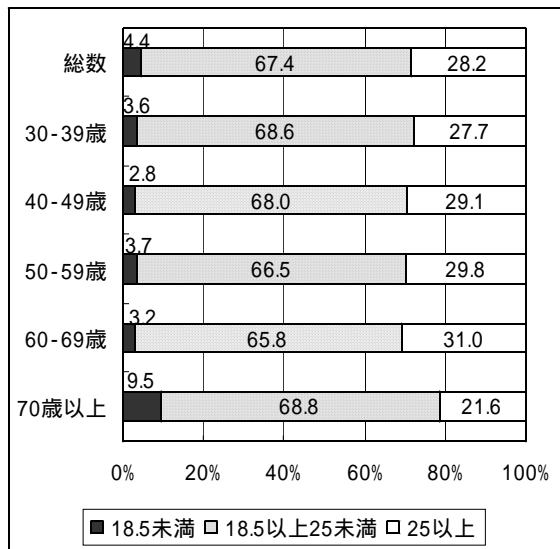
示す。男女ともにすべての年齢階級において、低体重の者よりも普通体重の者において、普通体重の者よりも肥満の者において血清トリグリセリドが150mg/dl以上に区分（高中性脂肪血症区分）された者の割合が高かった。低体重、普通体重、肥満における高中性脂肪血症区分の者の割合は、男性で17.1%、34.9%、57.1%、女性で6.3%、10.6%、33.8%であった。肥満区分における高中性脂肪血症区分の者の割合は、著しく高かった。

（3）BMI区分と血漿血糖区分との関係

性・年齢階級別にBMI区分と血漿血糖区分との関係をクロス解析したものを、表 - 9に示す。男性において、低体重の者よりも普通体重の者において、普通体重の者よりも肥満の者において血漿血糖が200mg/dl以上に区分（要医療区分）された者の割合が高かった。低体重、普通体重、肥満の順に血糖要医療区分の者の割合は、男性で1.2%、2.6%、3.9%、女性で1.4%、1.4%、3.0%であった。

図 -1 性・年齢階級別 BMI (Body Mass Index) の区分別割合

< 男性 >



< 女性 >

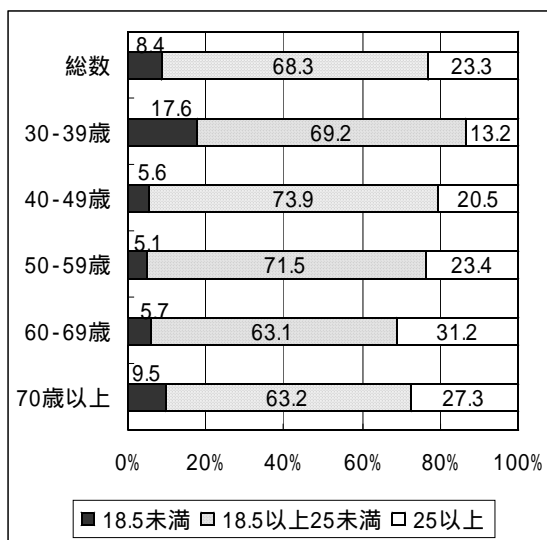


表 -1 性・年齢階級別 BMI (Body Mass Index) 25以上の者の割合の推移

	昭和55年(1980年)	平成2年(1990年)	平成12年(2000年)
	(%)	(%)	(%)
男性			
30～39歳	19.3	23.1	27.7
40～49歳	23.3	27.5	29.1
50～59歳	20.0	25.8	29.8
60～69歳	14.7	18.8	31.0
70歳以上	11.4	17.1	21.6
総数	19.0	23.2	28.2
女性			
30～39歳	14.1	13.1	13.2
40～49歳	24.6	20.9	20.5
50～59歳	29.2	28.7	23.4
60～69歳	24.3	31.9	31.2
70歳以上	21.4	25.4	27.3
総数	22.5	23.7	23.3

表 -2 性・年齢階級別、BMI (Body Mass Index)の区分（日本肥満学会）別割合（図 -1のデータ）

		30-39歳		40-49歳		50-59歳		60-69歳		70歳-		計	
		実数	%	実数	%	実数	%	実数	%	実数	%	実数	%
性別	肥満度(BMI)												
男性	BMI:<18.5	20	3.6	18	2.8	29	3.7	24	3.2	53	9.5	144	4.4
	BMI:18.5-<25	381	68.6	430	68.0	520	66.5	489	65.8	382	68.8	2202	67.4
	BMI:>=25	154	27.7	184	29.1	233	29.8	230	31.0	120	21.6	921	28.2
	計	555	100.0	632	100.0	782	100.0	743	100.0	555	100.0	3267	100.0
女性	肥満度(BMI)												
	BMI:<18.5	125	17.6	43	5.6	50	5.1	46	5.7	72	9.5	336	8.4
	BMI:18.5-<25	491	69.2	570	73.9	694	71.5	509	63.1	480	63.2	2744	68.3
	BMI:>=25	94	13.2	158	20.5	227	23.4	252	31.2	207	27.3	938	23.3
	計	710	100.0	771	100.0	971	100.0	807	100.0	759	100.0	4018	100.0
男女計	肥満度(BMI)												
	BMI:<18.5	145	11.5	61	4.3	79	4.5	70	4.5	125	9.5	480	6.6
	BMI:18.5-<25	872	68.9	1000	71.3	1214	69.3	998	64.4	862	65.6	4946	67.9
	BMI:>=25	248	19.6	342	24.4	460	26.2	482	31.1	327	24.9	1859	25.5
	計	1265	100.0	1403	100.0	1753	100.0	1550	100.0	1314	100.0	7285	100.0

表 -3 性・年齢階級別 BMI (Body Mass Index) の分布

		30-39歳		40-49歳		50-59歳		60-69歳		70歳-		計	
		実数	%	実数	%	実数	%	実数	%	実数	%	実数	%
性別	Body Mass Index												
男性	<15	0	0	0	0	0	0	2	0.3	0	0	2	0.1
	15-15.9	1	0.2	0	0	0	0	5	0.7	2	0.4	8	0.2
	16-16.9	1	0.2	1	0.2	4	0.5	2	0.3	12	2.2	20	0.6
	17-17.9	6	1.1	7	1.1	11	1.4	7	0.9	19	3.4	50	1.5
	18-18.9	24	4.3	23	3.6	24	3.1	24	3.2	38	6.8	133	4.1
	19-19.9	42	7.6	46	7.3	40	5.1	45	6.1	41	7.4	214	6.6
	20-20.9	58	10.5	53	8.4	76	9.7	56	7.5	61	11.0	304	9.3
	21-21.9	63	11.4	69	10.9	83	10.6	86	11.6	67	12.1	368	11.3
	22-22.9	87	15.7	88	13.9	109	13.9	101	13.6	76	13.7	461	14.1
	23-23.9	70	12.6	85	13.4	106	13.6	99	13.3	59	10.6	419	12.8
	24-24.9	49	8.8	76	12.0	96	12.3	86	11.6	60	10.8	367	11.2
	25-25.9	44	7.9	67	10.6	95	12.1	84	11.3	46	8.3	336	10.3
	26-26.9	28	5.0	40	6.3	53	6.8	65	8.7	28	5.0	214	6.6
	27-27.9	32	5.8	32	5.1	39	5.0	32	4.3	26	4.7	161	4.9
	28-28.9	17	3.1	15	2.4	17	2.2	15	2.0	13	2.3	77	2.4
	29-29.9	16	2.9	14	2.2	9	1.2	16	2.2	6	1.1	61	1.9
	30-30.9	4	0.7	6	0.9	5	0.6	6	0.8	0	0	21	0.6
	31-31.9	2	0.4	4	0.6	3	0.4	4	0.5	1	0.2	14	0.4
	32-32.9	2	0.4	2	0.3	2	0.3	3	0.4	0	0	9	0.3
	33-33.9	4	0.7	1	0.2	3	0.4	2	0.3	0	0	10	0.3
	34-34.9	3	0.5	1	0.2	4	0.5	2	0.3	0	0	10	0.3
	35-	2	0.4	2	0.3	3	0.4	1	0.1	0	0	8	0.2
	計	555	100.0	632	100.0	782	100.0	743	100.0	555	100.0	3267	100.0
女性	Body Mass Index												
	<15	3	0.4	0	0	0	0	0	0	2	0.3	5	0.1
	15-15.9	7	1.0	0	0	1	0.1	4	0.5	10	1.3	22	0.5
	16-16.9	23	3.2	12	1.6	9	0.9	9	1.1	11	1.4	64	1.6
	17-17.9	47	6.6	17	2.2	21	2.2	15	1.9	36	4.7	136	3.4
	18-18.9	79	11.1	41	5.3	45	4.6	40	5.0	32	4.2	237	5.9
	19-19.9	106	14.9	89	11.5	92	9.5	47	5.8	67	8.8	401	10.0
	20-20.9	93	13.1	119	15.4	111	11.4	63	7.8	72	9.5	458	11.4
	21-21.9	102	14.4	110	14.3	129	13.3	87	10.8	54	7.1	482	12.0
	22-22.9	78	11.0	91	11.8	111	11.4	92	11.4	101	13.3	473	11.8
	23-23.9	38	5.4	79	10.2	115	11.8	114	14.1	93	12.3	439	10.9
	24-24.9	40	5.6	55	7.1	110	11.3	84	10.4	74	9.7	363	9.0
	25-25.9	26	3.7	38	4.9	79	8.1	54	6.7	55	7.2	252	6.3
	26-26.9	20	2.8	34	4.4	47	4.8	74	9.2	45	5.9	220	5.5
	27-27.9	9	1.3	23	3.0	30	3.1	36	4.5	44	5.8	142	3.5
	28-28.9	10	1.4	23	3.0	20	2.1	33	4.1	28	3.7	114	2.8
	29-29.9	9	1.3	9	1.2	16	1.6	21	2.6	13	1.7	68	1.7
	30-30.9	5	0.7	5	0.6	15	1.5	12	1.5	7	0.9	44	1.1
	31-31.9	4	0.6	8	1.0	5	0.5	6	0.7	7	0.9	30	0.7
	32-32.9	3	0.4	8	1.0	6	0.6	6	0.7	6	0.8	29	0.7
	33-33.9	0	0	5	0.6	6	0.6	4	0.5	0	0	15	0.4
	34-34.9	2	0.3	2	0.3	0	0	3	0.4	1	0.1	8	0.2
	35-	6	0.8	3	0.4	3	0.3	3	0.4	1	0.1	16	0.4
	計	710	100.0	771	100.0	971	100.0	807	100.0	759	100.0	4018	100.0

図 -2 性・年齢階級別 BMI (Body Mass Index) 平均値の推移

< 男性 >

< 女性 >

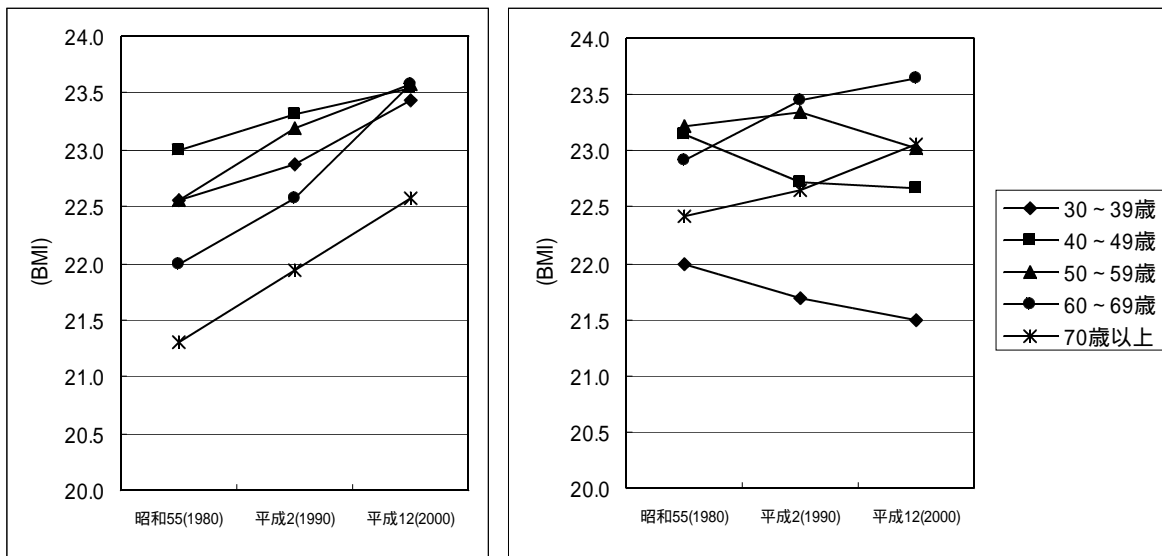


表 -4 性・年齢階級別 BMI (Body Mass Index) の平均値の推移 (図 -2のデータ)

	昭和55年(1980年)			平成2年(1990年)			平成12年(2000年)		
	平均値	標準偏差	人数	平均値	標準偏差	人数	平均値	標準偏差	人数
男性									
30~39歳	22.6	2.8	(1286)	22.9	3.0	(762)	23.4	3.3	(555)
40~49歳	23.0	2.9	(1252)	23.3	2.9	(959)	23.6	3.3	(632)
50~59歳	22.6	2.9	(1067)	23.2	2.8	(884)	23.6	3.0	(782)
60~69歳	22.0	2.9	(714)	22.6	3.1	(751)	23.6	3.1	(743)
70歳以上	21.3	3.0	(511)	21.9	3.1	(508)	22.6	3.0	(555)
総数	22.5	2.9	(4830)	22.9	3.0	(3864)	23.4	3.1	(3267)
女性									
30~39歳	22.0	3.0	(1600)	21.7	3.0	(1030)	21.5	3.5	(710)
40~49歳	23.2	3.4	(1560)	22.7	3.2	(1242)	22.7	3.5	(771)
50~59歳	23.2	3.4	(1356)	23.3	3.2	(1082)	23.0	3.3	(971)
60~69歳	22.9	3.6	(944)	23.4	3.6	(954)	23.6	3.5	(807)
70歳以上	22.4	3.5	(613)	22.7	3.5	(737)	23.1	3.5	(759)
総数	22.8	3.4	(6073)	22.8	3.3	(5045)	22.8	3.5	(4018)

表 -5 性・年齢階級別 BMI区分と血圧区分との関係 ---旧WHO分類（1回目の測定値）

		肥満度(BMI)	正常血圧(<140/- 境界域血圧(<16- 高血圧(160- or							
			計		90)		0/95)		95-)	
			実数	%	実数	%	実数	%	実数	%
男性	計	BMI :<18.5	91	100.0	55	60.4	19	20.9	17	18.7
		BMI :18.5-<25	1531	100.0	817	53.4	407	26.6	307	20.1
		BMI :>=25	680	100.0	242	35.6	227	33.4	211	31.0
	年齢(歳)									
	30-39歳	BMI :<18.5	13	100.0	13	100.0	0	0	0	0
		BMI :18.5-<25	216	100.0	180	83.3	29	13.4	7	3.2
		BMI :>=25	90	100.0	52	57.8	18	20.0	20	22.2
	40-49歳	BMI :<18.5	6	100.0	6	100.0	0	0	0	0
		BMI :18.5-<25	257	100.0	168	65.4	45	17.5	44	17.1
		BMI :>=25	113	100.0	50	44.2	31	27.4	32	28.3
	50-59歳	BMI :<18.5	15	100.0	10	66.7	3	20.0	2	13.3
		BMI :18.5-<25	346	100.0	186	53.8	82	23.7	78	22.5
	BMI :>=25	170	100.0	62	36.5	47	27.6	61	35.9	
60-69歳	BMI :<18.5	21	100.0	14	66.7	3	14.3	4	19.0	
	BMI :18.5-<25	399	100.0	179	44.9	135	33.8	85	21.3	
	BMI :>=25	201	100.0	53	26.4	82	40.8	66	32.8	
70歳-	BMI :<18.5	36	100.0	12	33.3	13	36.1	11	30.6	
	BMI :18.5-<25	313	100.0	104	33.2	116	37.1	93	29.7	
	BMI :>=25	106	100.0	25	23.6	49	46.2	32	30.2	
女性	計	BMI :<18.5	246	100.0	192	78.0	35	14.2	19	7.7
		BMI :18.5-<25	2244	100.0	1466	65.3	472	21.0	306	13.6
		BMI :>=25	815	100.0	338	41.5	232	28.5	245	30.1
	年齢(歳)									
	30-39歳	BMI :<18.5	86	100.0	83	96.5	2	2.3	1	1.2
		BMI :18.5-<25	376	100.0	359	95.5	11	2.9	6	1.6
		BMI :>=25	81	100.0	60	74.1	13	16.0	8	9.9
	40-49歳	BMI :<18.5	27	100.0	25	92.6	2	7.4	0	0
		BMI :18.5-<25	461	100.0	388	84.2	49	10.6	24	5.2
		BMI :>=25	127	100.0	75	59.1	23	18.1	29	22.8
	50-59歳	BMI :<18.5	41	100.0	36	87.8	4	9.8	1	2.4
		BMI :18.5-<25	572	100.0	364	63.6	119	20.8	89	15.6
	BMI :>=25	200	100.0	80	40.0	65	32.5	55	27.5	
60-69歳	BMI :<18.5	39	100.0	22	56.4	12	30.8	5	12.8	
	BMI :18.5-<25	442	100.0	214	48.4	138	31.2	90	20.4	
	BMI :>=25	222	100.0	68	30.6	74	33.3	80	36.0	
70歳-	BMI :<18.5	53	100.0	26	49.1	15	28.3	12	22.6	
	BMI :18.5-<25	393	100.0	141	35.9	155	39.4	97	24.7	
	BMI :>=25	185	100.0	55	29.7	57	30.8	73	39.5	

* 血圧区分：1回目の測定値を採用して旧WHO分類に基づいて血圧区分を行った。

表 -6 BMI区分と血圧区分との関係

		総数		至適血圧		正常血圧		正常高値		軽症高血圧		中等度高血圧		重症高血圧		
		人数	%	人数	%	人数	%	人数	%	人数	%	人数	%	人数	%	
男性																
総数	BMI:<18.5	91	100.0	18	19.8	22	24.2	22	24.2	18	19.8	9	9.9	2	2.2	
	BMI:18.5-<25	1531	100.0	252	16.5	300	19.6	336	21.9	429	28.0	169	11.0	45	2.9	
	BMI:>=25	680	100.0	52	7.6	90	13.2	138	20.3	243	35.7	122	17.9	35	5.1	
30～39歳	BMI:<18.5	13	100.0	7	53.8	4	30.8	2	15.4	0	0	0	0	0	0	
	BMI:18.5-<25	216	100.0	86	39.8	63	29.2	36	16.7	31	14.4	0	0	0	0	
	BMI:>=25	90	100.0	12	13.3	26	28.9	17	18.9	26	28.9	7	7.8	2	2.2	
40～49歳	BMI:<18.5	6	100.0	3	50.0	2	33.3	1	16.7	0	0	0	0	0	0	
	BMI:18.5-<25	257	100.0	52	20.2	62	24.1	63	24.5	57	22.2	20	7.8	3	1.2	
	BMI:>=25	113	100.0	19	16.8	15	13.3	25	22.1	34	30.1	14	12.4	6	5.3	
50～59歳	BMI:<18.5	15	100.0	3	20.0	5	33.3	3	20.0	3	20.0	1	6.7	0	0	
	BMI:18.5-<25	346	100.0	57	16.5	67	19.4	87	25.1	81	23.4	43	12.4	11	3.2	
	BMI:>=25	170	100.0	12	7.1	23	13.5	40	23.5	52	30.6	30	17.6	13	7.6	
60～69歳	BMI:<18.5	21	100.0	2	9.5	7	33.3	7	33.3	2	9.5	3	14.3	0	0	
	BMI:18.5-<25	399	100.0	31	7.8	76	19.0	91	22.8	135	33.8	50	12.5	16	4.0	
	BMI:>=25	201	100.0	5	2.5	15	7.5	43	21.4	83	41.3	46	22.9	9	4.5	
70歳以上	BMI:<18.5	36	100.0	3	8.3	4	11.1	9	25.0	13	36.1	5	13.9	2	5.6	
	BMI:18.5-<25	313	100.0	26	8.3	32	10.2	59	18.8	125	39.9	56	17.9	15	4.8	
	BMI:>=25	106	100.0	4	3.8	11	10.4	13	12.3	48	45.3	25	23.6	5	4.7	
女性																
総数	BMI:<18.5	246	100.0	126	51.2	37	15.0	34	13.8	37	15.0	8	3.3	4	1.6	
	BMI:18.5-<25	2244	100.0	731	32.6	410	18.3	404	18.0	491	21.9	160	7.1	48	2.1	
	BMI:>=25	815	100.0	101	12.4	113	13.9	167	20.5	270	33.1	116	14.2	48	5.9	
30～39歳	BMI:<18.5	86	100.0	70	81.4	10	11.6	4	4.7	2	2.3	0	0	0	0	
	BMI:18.5-<25	376	100.0	261	69.4	69	18.4	34	9.0	10	2.7	1	0.3	1	0.3	
	BMI:>=25	81	100.0	34	42.0	17	21.0	17	21.0	8	9.9	4	4.9	1	1.2	
40～49歳	BMI:<18.5	27	100.0	15	55.6	9	33.3	3	11.1	0	0	0	0	0	0	
	BMI:18.5-<25	461	100.0	214	46.4	109	23.6	74	16.1	51	11.1	10	2.2	3	0.7	
	BMI:>=25	127	100.0	22	17.3	30	23.6	30	23.6	23	18.1	17	13.4	5	3.9	
50～59歳	BMI:<18.5	41	100.0	20	48.8	11	26.8	5	12.2	4	9.8	0	0	1	2.4	
	BMI:18.5-<25	572	100.0	160	28.0	114	19.9	116	20.3	123	21.5	47	8.2	12	2.1	
	BMI:>=25	200	100.0	19	9.5	25	12.5	43	21.5	77	38.5	23	11.5	13	6.5	
60～69歳	BMI:<18.5	39	100.0	9	23.1	1	2.6	12	30.8	15	38.5	2	5.1	0	0.0	
	BMI:18.5-<25	442	100.0	71	16.1	71	16.1	97	21.9	144	32.6	45	10.2	14	3.2	
	BMI:>=25	222	100.0	15	6.8	18	8.1	48	21.6	86	38.7	38	17.1	17	7.7	
70歳以上	BMI:<18.5	53	100.0	12	22.6	6	11.3	10	18.9	16	30.2	6	11.3	3	5.7	
	BMI:18.5-<25	393	100.0	25	6.4	47	12.0	83	21.1	163	41.5	57	14.5	18	4.6	
	BMI:>=25	185	100.0	11	5.9	23	12.4	29	15.7	76	41.1	34	18.4	12	6.5	

* 血圧区分：2回測定の平均値を採用して、日本高血圧学会分類に基づいて血圧区分を行った。

表 -7(1) BMI区分と血清総コレステロール区分との関係

			計		TC <220		TC 220-<240		TC ≥240	
			実数	%	実数	%	実数	%	実数	%
性別	計	肥満度(BMI)								
	男性	BMI : <18.5	82	100.0	70	85.4	5	6.1	7	8.5
		BMI : 18.5-<25	1384	100.0	1049	75.8	187	13.5	148	10.7
BMI : ≥25		624	100.0	420	67.3	107	17.1	97	15.5	
	年齢(歳)									
	30-39歳	BMI : <18.5	10	100.0	9	90.0	0	0	1	10.0
		BMI : 18.5-<25	192	100.0	153	79.7	23	12.0	16	8.3
BMI : ≥25		83	100.0	48	57.8	15	18.1	20	24.1	
40-49歳	BMI : <18.5	5	100.0	3	60.0	0	0	2	40.0	
	BMI : 18.5-<25	229	100.0	152	66.4	38	16.6	39	17.0	
	BMI : ≥25	108	100.0	73	67.6	17	15.7	18	16.7	
50-59歳	BMI : <18.5	15	100.0	13	86.7	1	6.7	1	6.7	
	BMI : 18.5-<25	310	100.0	219	70.6	52	16.8	39	12.6	
	BMI : ≥25	153	100.0	102	66.7	29	19.0	22	14.4	
60-69歳	BMI : <18.5	20	100.0	15	75.0	3	15.0	2	10.0	
	BMI : 18.5-<25	367	100.0	287	78.2	45	12.3	35	9.5	
	BMI : ≥25	180	100.0	119	66.1	33	18.3	28	15.6	
70歳-	BMI : <18.5	32	100.0	30	93.8	1	3.1	1	3.1	
	BMI : 18.5-<25	286	100.0	238	83.2	29	10.1	19	6.6	
	BMI : ≥25	100	100.0	78	78.0	13	13.0	9	9.0	
女性	計	BMI : <18.5	214	100.0	164	76.6	27	12.6	23	10.7
	BMI : 18.5-<25	2075	100.0	1381	66.6	347	16.7	347	16.7	
	BMI : ≥25	747	100.0	423	56.6	164	22.0	160	21.4	
	年齢(歳)									
	30-39歳	BMI : <18.5	80	100.0	71	88.8	8	10.0	1	1.3
		BMI : 18.5-<25	350	100.0	305	87.1	27	7.7	18	5.1
BMI : ≥25		74	100.0	54	73.0	11	14.9	9	12.2	
40-49歳	BMI : <18.5	26	100.0	21	80.8	3	11.5	2	7.7	
	BMI : 18.5-<25	432	100.0	351	81.3	42	9.7	39	9.0	
	BMI : ≥25	117	100.0	74	63.2	25	21.4	18	15.4	
50-59歳	BMI : <18.5	37	100.0	27	73.0	4	10.8	6	16.2	
	BMI : 18.5-<25	533	100.0	282	52.9	114	21.4	137	25.7	
	BMI : ≥25	185	100.0	92	49.7	43	23.2	50	27.0	
60-69歳	BMI : <18.5	34	100.0	23	67.6	6	17.6	5	14.7	
	BMI : 18.5-<25	401	100.0	221	55.1	87	21.7	93	23.2	
	BMI : ≥25	203	100.0	104	51.2	48	23.6	51	25.1	
70歳-	BMI : <18.5	37	100.0	22	59.5	6	16.2	9	24.3	
	BMI : 18.5-<25	359	100.0	222	61.8	77	21.4	60	16.7	
	BMI : ≥25	168	100.0	99	58.9	37	22.0	32	19.0	

表 -7(2) BMI区分と血清総コレステロール区分との関係

			計		TC <200		TC 200-<240		TC ≥240		
			実数	%	実数	%	実数	%	実数	%	
性 別	男 性	計	肥満度(BMI)								
		BMI : <18.5	82	100.0	55	67.1	20	24.4	7	8.5	
		BMI : 18.5 - <25	1384	100.0	733	53.0	503	36.3	148	10.7	
		BMI : ≥25	624	100.0	264	42.3	263	42.1	97	15.5	
		年齢(歳)									
		30-39歳	BMI : <18.5	10	100.0	8	80.0	1	10.0	1	10.0
			BMI : 18.5 - <25	192	100.0	111	57.8	65	33.9	16	8.3
			BMI : ≥25	83	100.0	24	28.9	39	47.0	20	24.1
		40-49歳	BMI : <18.5	5	100.0	2	40.0	1	20.0	2	40.0
			BMI : 18.5 - <25	229	100.0	98	42.8	92	40.2	39	17.0
			BMI : ≥25	108	100.0	43	39.8	47	43.5	18	16.7
		50-59歳	BMI : <18.5	15	100.0	9	60.0	5	33.3	1	6.7
			BMI : 18.5 - <25	310	100.0	147	47.4	124	40.0	39	12.6
			BMI : ≥25	153	100.0	62	40.5	69	45.1	22	14.4
		60-69歳	BMI : <18.5	20	100.0	13	65.0	5	25.0	2	10.0
			BMI : 18.5 - <25	367	100.0	201	54.8	131	35.7	35	9.5
			BMI : ≥25	180	100.0	84	46.7	68	37.8	28	15.6
		70歳-	BMI : <18.5	32	100.0	23	71.9	8	25.0	1	3.1
		BMI : 18.5 - <25	286	100.0	176	61.5	91	31.8	19	6.6	
		BMI : ≥25	100	100.0	51	51.0	40	40.0	9	9.0	
女 性	計	BMI : <18.5	214	100.0	126	58.9	65	30.4	23	10.7	
		BMI : 18.5 - <25	2075	100.0	925	44.6	803	38.7	347	16.7	
		BMI : ≥25	747	100.0	242	32.4	345	46.2	160	21.4	
		年齢(歳)									
		30-39歳	BMI : <18.5	80	100.0	65	81.3	14	17.5	1	1.3
			BMI : 18.5 - <25	350	100.0	252	72.0	80	22.9	18	5.1
			BMI : ≥25	74	100.0	39	52.7	26	35.1	9	12.2
		40-49歳	BMI : <18.5	26	100.0	19	73.1	5	19.2	2	7.7
			BMI : 18.5 - <25	432	100.0	254	58.8	139	32.2	39	9.0
			BMI : ≥25	117	100.0	47	40.2	52	44.4	18	15.4
		50-59歳	BMI : <18.5	37	100.0	15	40.5	16	43.2	6	16.2
			BMI : 18.5 - <25	533	100.0	148	27.8	248	46.5	137	25.7
			BMI : ≥25	185	100.0	53	28.6	82	44.3	50	27.0
		60-69歳	BMI : <18.5	34	100.0	12	35.3	17	50.0	5	14.7
			BMI : 18.5 - <25	401	100.0	133	33.2	175	43.6	93	23.2
			BMI : ≥25	203	100.0	51	25.1	101	49.8	51	25.1
		70歳-	BMI : <18.5	37	100.0	15	40.5	13	35.1	9	24.3
			BMI : 18.5 - <25	359	100.0	138	38.4	161	44.8	60	16.7
		BMI : ≥25	168	100.0	52	31.0	84	50.0	32	19.0	

表 -8 BMI区分と血清トリグリセリド区分との関係

性別	計	肥満度(BMI)	計		TG < 150		TG ≥ 150		
			実数 %		実数 %		実数 %		
			実数	%	実数	%	実数	%	
男性	計	BMI : <18.5	82	100.0	68	82.9	14	17.1	
		BMI : 18.5 - <25	1384	100.0	901	65.1	483	34.9	
		BMI : ≥25	624	100.0	268	42.9	356	57.1	
	年齢(歳)	30-39歳	BMI : <18.5	10	100.0	8	80.0	2	20.0
			BMI : 18.5 - <25	192	100.0	130	67.7	62	32.3
			BMI : ≥25	83	100.0	31	37.3	52	62.7
	40-49歳	BMI : <18.5	5	100.0	4	80.0	1	20.0	
		BMI : 18.5 - <25	229	100.0	135	59.0	94	41.0	
		BMI : ≥25	108	100.0	36	33.3	72	66.7	
50-59歳	BMI : <18.5	15	100.0	12	80.0	3	20.0		
	BMI : 18.5 - <25	310	100.0	201	64.8	109	35.2		
	BMI : ≥25	153	100.0	69	45.1	84	54.9		
60-69歳	BMI : <18.5	20	100.0	15	75.0	5	25.0		
	BMI : 18.5 - <25	367	100.0	233	63.5	134	36.5		
	BMI : ≥25	180	100.0	81	45.0	99	55.0		
70歳-	BMI : <18.5	32	100.0	29	90.6	3	9.4		
	BMI : 18.5 - <25	286	100.0	202	70.6	84	29.4		
	BMI : ≥25	100	100.0	51	51.0	49	49.0		
女性	計	BMI : <18.5	214	100.0	197	92.1	17	7.9	
		BMI : 18.5 - <25	2075	100.0	1558	75.1	517	24.9	
		BMI : ≥25	747	100.0	394	52.7	353	47.3	
	年齢(歳)	30-39歳	BMI : <18.5	80	100.0	75	93.8	5	6.3
			BMI : 18.5 - <25	350	100.0	313	89.4	37	10.6
			BMI : ≥25	74	100.0	49	66.2	25	33.8
	40-49歳	BMI : <18.5	26	100.0	26	100.0	0	0	
		BMI : 18.5 - <25	432	100.0	360	83.3	72	16.7	
		BMI : ≥25	117	100.0	65	55.6	52	44.4	
50-59歳	BMI : <18.5	37	100.0	33	89.2	4	10.8		
	BMI : 18.5 - <25	533	100.0	375	70.4	158	29.6		
	BMI : ≥25	185	100.0	95	51.4	90	48.6		
60-69歳	BMI : <18.5	34	100.0	33	97.1	1	2.9		
	BMI : 18.5 - <25	401	100.0	273	68.1	128	31.9		
	BMI : ≥25	203	100.0	101	49.8	102	50.2		
70歳-	BMI : <18.5	37	100.0	30	81.1	7	18.9		
	BMI : 18.5 - <25	359	100.0	237	66.0	122	34.0		
	BMI : ≥25	168	100.0	84	50.0	84	50.0		

表 -9 BMI区分と血漿血糖区分との関係

			計		BS <140		BS 140-<200		BS ≥200	
			実数	%	実数	%	実数	%	実数	%
性 別	男 性	計								
		肥満度(BMI)								
		BMI:<18.5	82	100.0	72	87.8	9	11.0	1	1.2
	BMI:18.5-<25	1374	100.0	1254	91.3	84	6.1	36	2.6	
	BMI:≥25	621	100.0	547	88.1	50	8.1	24	3.9	
	年齢(歳)									
	30-39歳	BMI:<18.5	10	100.0	9	90.0	1	10.0	0	0
		BMI:18.5-<25	192	100.0	189	98.4	2	1.0	1	0.5
		BMI:≥25	83	100.0	79	95.2	3	3.6	1	1.2
	40-49歳	BMI:<18.5	5	100.0	5	100.0	0	0	0	0
		BMI:18.5-<25	228	100.0	219	96.1	6	2.6	3	1.3
		BMI:≥25	108	100.0	104	96.3	3	2.8	1	0.9
	50-59歳	BMI:<18.5	15	100.0	14	93.3	1	6.7	0	0
		BMI:18.5-<25	308	100.0	287	93.2	16	5.2	5	1.6
		BMI:≥25	152	100.0	133	87.5	15	9.9	4	2.6
	60-69歳	BMI:<18.5	20	100.0	16	80.0	4	20.0	0	0
		BMI:18.5-<25	364	100.0	325	89.3	27	7.4	12	3.3
		BMI:≥25	179	100.0	152	84.9	14	7.8	13	7.3
	70歳-	BMI:<18.5	32	100.0	28	87.5	3	9.4	1	3.1
		BMI:18.5-<25	282	100.0	234	83.0	33	11.7	15	5.3
		BMI:≥25	99	100.0	79	79.8	15	15.2	5	5.1
女 性	計	BMI:<18.5	213	100.0	198	93.0	12	5.6	3	1.4
		BMI:18.5-<25	2063	100.0	1932	93.7	102	4.9	29	1.4
		BMI:≥25	745	100.0	665	89.3	58	7.8	22	3.0
	年齢(歳)									
	30-39歳	BMI:<18.5	80	100.0	78	97.5	2	2.5	0	0
		BMI:18.5-<25	350	100.0	348	99.4	2	0.6	0	0
		BMI:≥25	74	100.0	69	93.2	5	6.8	0	0
	40-49歳	BMI:<18.5	26	100.0	26	100.0	0	0	0	0
		BMI:18.5-<25	431	100.0	425	98.6	5	1.2	1	0.2
		BMI:≥25	116	100.0	114	98.3	2	1.7	0	0
	50-59歳	BMI:<18.5	36	100.0	35	97.2	1	2.8	0	0
		BMI:18.5-<25	527	100.0	495	93.9	23	4.4	9	1.7
		BMI:≥25	186	100.0	169	90.9	13	7.0	4	2.2
	60-69歳	BMI:<18.5	34	100.0	28	82.4	5	14.7	1	2.9
		BMI:18.5-<25	397	100.0	367	92.4	23	5.8	7	1.8
		BMI:≥25	203	100.0	168	82.8	23	11.3	12	5.9
	70歳-	BMI:<18.5	37	100.0	31	83.8	4	10.8	2	5.4
		BMI:18.5-<25	358	100.0	297	83.0	49	13.7	12	3.4
		BMI:≥25	166	100.0	145	87.3	15	9.0	6	3.6