

担 当	厚生労働省大臣官房統計情報部 担当係 雇用統計課企画調整係 電話 03-5253-1111 内線 7609, 7610 03-3595-3145 (ダイヤルイン)
--------	--

[前年同月比でみて]

- ・ 現金給与総額は1.0%増
- ・ 所定外労働時間は1.9%減
- ・ 常用雇用は1.9%増

毎月勤労統計調査 平成20年1月分結果速報

概況

1 賃 金	所定内給与は、前年同月比0.6%増の248,569円となった。 所定外給与は0.1%減少し、きまって支給する給与は0.5%増の267,928円となった。現金給与総額は、1.0%増の280,550円となった。 実質賃金は、前年同月と同水準となった。
2 労働時間	総実労働時間は、前年同月比2.1%減の137.9時間となった。 このうち、所定外労働時間は、1.9%減の10.4時間となった。 製造業の所定外労働時間は、2.6%減となった。なお、季節調整値では、前月比3.2%減となった。
3 雇 用	常用雇用は、前年同月比1.9%増となった。このうち、一般労働者は2.0%増となり、パートタイム労働者は1.9%増となった。

(調査産業計、事業所規模5人以上)

賃 金	現金給与総額	きまって支給する給与	所定内給与	所定外給与	特別に支払われた給与
[一人平均]	280,550円 (1.0)	267,928円 (0.5)	248,569円 (0.6)	19,359円 (-0.1)	12,622円 (12.1)
労働時間	総実労働時間	所定内労働時間	所定外労働時間	出勤日数	所定外労働時間(製造業)
[一人平均]	137.9時間 (-2.1)	127.5時間 (-2.0)	10.4時間 (-1.9)	17.8日 (-0.4)	14.9時間 (-2.6)
雇 用 労働異動	常用労働者	一 般 労働者	パートタイム 労働者	入 職 率	離 職 率
	44,573千人 (1.9)	32,973千人 (2.0)	11,600千人 (1.9)	1.39% (0.09)	1.77% (0.11)

注：1) ()内は前年同月比(%)、< >内は前年同月差(ポイント又は日)である。

2) 速報値は確報で改訂される場合がある。

毎月勤労統計調査の結果は、厚生労働省のWebページにも掲載されています。(http://www.mhlw.go.jp/)

1 賃 金

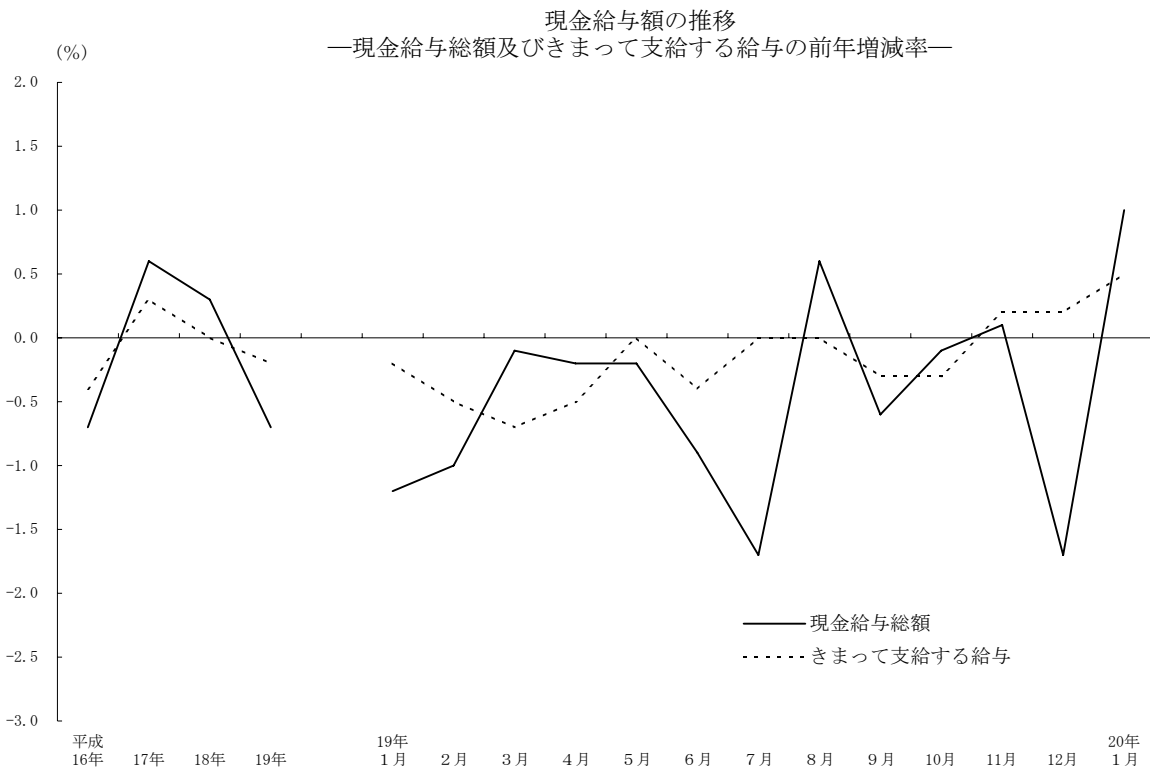
1月の一人平均現金給与総額は、規模5人以上で前年同月比1.0%増の280,550円となった。

現金給与総額のうち、きまって支給する給与は、0.5%増の267,928円となった。

所定内給与は、0.6%増の248,569円となった。所定外給与は0.1%減の19,359円となり、特別に支払われた給与は12.1%増の12,622円となった。

実質賃金は、前年同月と同水準となった。

現金給与総額を就業形態別にみると、一般労働者は前年同月比1.2%増の347,507円となり、パートタイム労働者は0.4%減の90,619円となった。



2 労働時間

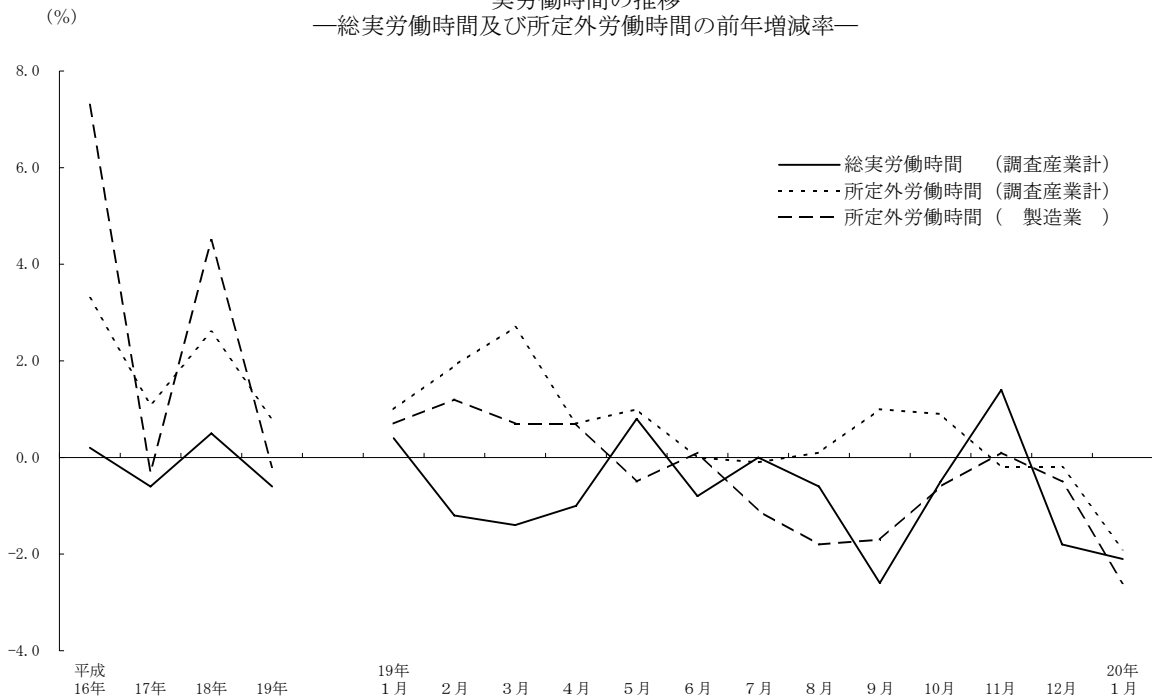
1月の一人平均総実労働時間は、規模5人以上で前年同月比2.1%減の137.9時間となった。

総実労働時間のうち、所定内労働時間は、2.0%減の127.5時間となった。所定外労働時間は、1.9%減の10.4時間となった。

また、製造業の所定外労働時間は、2.6%減の14.9時間となった。季節調整値では、前月比3.2%減となった。

総実労働時間を就業形態別にみると、一般労働者は1.9%減の155.2時間となり、パートタイム労働者は2.2%減の89.0時間となった。

実労働時間の推移
— 総実労働時間及び所定外労働時間の前年増減率 —

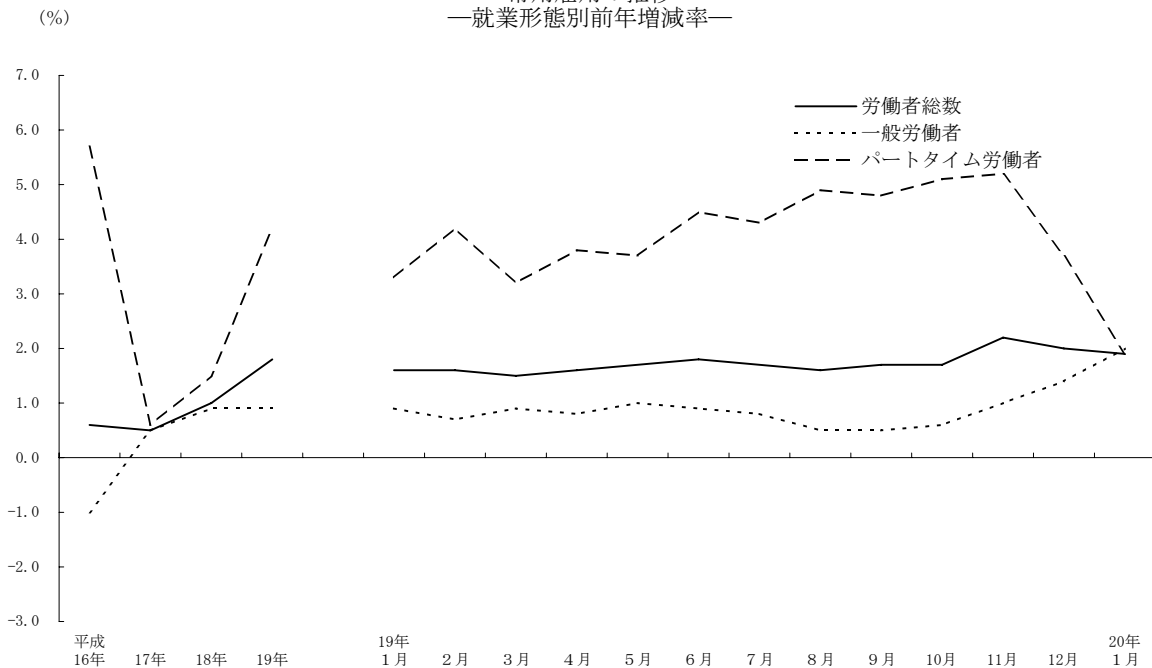


3 雇 用

1月の常用雇用の動きをみると、全体では規模5人以上で前年同月比1.9%増となった。一般労働者は2.0%増となり、パートタイム労働者は1.9%増となった。

主な産業についてみると、製造業1.0%増、卸売・小売業1.4%増、サービス業2.6%増となった。

常用雇用の推移
— 就業形態別前年増減率 —



付表 前年比 (%) の推移 (調査産業計、事業所規模5人以上)

年・期・月	賃 金					実 質 賃 金 (総 額) (30人以上)	労 働 時 間						常 用 雇 用			
	現金給与総額		きまっ て支給 する 給 与				総実労働時間		所定内 労 働 時 間		所定外 労 働 時 間		(注) 季調値	常 用 雇 用		
	(30人以上)		所定内	所定外	特別に 支払わ れた 給 与		(30人以上)		製造業	(30人以上)						
	給 与	給 与	給 与	給 与	給 与		給 与	給 与	給 与	一 般	パ ー ト	製造業				
平成 16年	-0.7 (-0.8)	-0.4	-0.7	4.8	-1.8	-0.7 (-0.9)	0.2 (0.5)	-0.2	3.3	7.3	—	0.6 (0.3)	-1.0	5.7	-0.7	
17年	0.6 (1.0)	0.3	0.2	1.6	2.1	1.0 (1.5)	-0.6 (-0.5)	-0.7	1.1	-0.3	—	0.5 (0.5)	0.5	0.6	0.4	
18年	0.3 (1.0)	0.0	-0.3	2.6	1.5	-0.1 (0.7)	0.5 (0.7)	0.3	2.6	4.5	—	1.0 (0.6)	0.9	1.5	1.0	
19年	-0.7 (-0.3)	-0.2	-0.2	0.7	-3.0	-0.8 (-0.4)	-0.6 (0.0)	-0.6	0.8	-0.2	—	1.8 (1.4)	0.9	4.2	1.0	
平成 15年度	-0.9 (-0.3)	-0.4	-0.6	3.6	-3.3	-0.7 (-0.1)	0.4 (0.6)	0.1	4.2	8.6	—	-0.3 (-0.9)	-2.2	6.4	-1.7	
16年度	-0.3 (-0.3)	-0.4	-0.7	3.7	0.1	-0.3 (-0.4)	-0.7 (-0.4)	-1.0	2.3	4.5	—	0.7 (0.5)	-0.4	4.5	-0.2	
17年度	0.7 (1.2)	0.5	0.3	2.1	2.0	1.0 (1.5)	0.0 (0.1)	-0.1	1.6	1.0	—	0.5 (0.5)	0.6	0.4	0.4	
18年度	0.1 (0.8)	-0.2	-0.4	2.0	1.0	-0.2 (0.5)	0.1 (0.4)	-0.1	2.6	3.7	—	1.3 (0.8)	0.9	2.2	1.0	
平成 18年10~12月	0.0 (0.9)	-0.3	-0.6	2.5	0.8	-0.5 (0.4)	0.6 (1.0)	0.4	2.5	4.1	0.0	1.4 (0.8)	1.2	1.9	1.0	
19年 1~3月	-0.7 (-0.1)	-0.5	-0.5	0.4	-9.2	-0.7 (-0.1)	-0.8 (-0.3)	-0.9	1.9	0.9	-0.9	1.6 (1.0)	0.8	3.6	0.9	
4~6月	-0.6 (0.4)	-0.3	-0.4	1.2	-1.4	-0.5 (0.5)	-0.3 (0.4)	-0.3	0.6	0.1	-0.2	1.7 (1.3)	0.9	4.0	1.1	
7~9月	-0.6 (-0.5)	-0.1	-0.2	0.8	-3.8	-0.4 (-0.3)	-1.1 (-0.4)	-1.0	0.4	-1.5	-0.5	1.7 (1.5)	0.6	4.7	0.7	
10~12月	-0.9 (-1.0)	0.1	0.1	0.4	-3.1	-1.5 (-1.6)	-0.3 (0.4)	-0.1	0.2	-0.4	1.2	2.0 (1.9)	1.0	4.6	1.2	
平成 18年 11月	0.2 (0.6)	-0.5	-0.8	3.2	12.1	-0.2 (0.1)	0.2 (0.6)	0.0	3.8	4.8	0.3	1.3 (0.8)	1.3	1.5	1.0	
12月	-0.1 (1.1)	-0.5	-0.8	2.4	0.3	-0.6 (0.7)	0.3 (0.7)	0.2	0.9	3.0	-0.1	1.4 (0.8)	0.9	2.9	1.0	
19年 1月	-1.2 (-0.8)	-0.2	-0.2	0.1	-22.2	-1.2 (-0.8)	0.4 (0.7)	0.2	1.0	0.7	-1.0	1.6 (1.0)	0.9	3.3	1.0	
2月	-1.0 (-0.4)	-0.5	-0.6	1.0	-27.0	-0.8 (-0.2)	-1.2 (-0.8)	-1.4	1.9	1.2	0.6	1.6 (1.0)	0.7	4.2	0.8	
3月	-0.1 (0.8)	-0.7	-0.7	0.2	14.7	-0.1 (0.8)	-1.4 (-0.9)	-1.6	2.7	0.7	-0.6	1.5 (1.0)	0.9	3.2	0.8	
4月	-0.2 (0.6)	-0.5	-0.7	1.5	7.5	-0.2 (0.6)	-1.0 (-0.2)	-0.9	0.7	0.7	0.4	1.6 (1.1)	0.8	3.8	1.1	
5月	-0.2 (0.5)	0.0	-0.2	1.4	-3.7	-0.2 (0.5)	0.8 (1.9)	0.8	1.0	-0.5	-0.9	1.7 (1.3)	1.0	3.7	1.1	
6月	-0.9 (0.1)	-0.4	-0.4	0.5	-1.6	-0.7 (0.3)	-0.8 (-0.4)	-0.8	0.0	0.1	0.5	1.8 (1.5)	0.9	4.5	0.9	
7月	-1.7 (-2.2)	0.0	0.0	-0.1	-5.5	-1.6 (-2.1)	0.0 (0.8)	0.1	-0.1	-1.1	-0.3	1.7 (1.5)	0.8	4.3	0.9	
8月	0.6 (1.1)	0.0	-0.2	1.2	12.8	0.8 (1.2)	-0.6 (0.0)	-0.6	0.1	-1.8	-0.6	1.6 (1.5)	0.5	4.9	0.7	
9月	-0.6 (0.2)	-0.3	-0.4	1.3	-10.3	-0.5 (0.5)	-2.6 (-1.9)	-2.6	1.0	-1.7	0.5	1.7 (1.4)	0.5	4.8	0.7	
10月	-0.1 (0.5)	-0.3	-0.4	1.3	13.8	-0.2 (0.2)	-0.5 (0.5)	-0.5	0.9	-0.6	0.7	1.7 (1.6)	0.6	5.1	1.1	
11月	0.1 (0.7)	0.2	0.2	0.4	-2.2	-0.5 (0.1)	1.4 (2.1)	1.7	-0.2	0.1	0.9	2.2 (2.0)	1.0	5.2	1.2	
12月	r-1.7 (-2.3)	r0.2	r0.4	r-0.5	r-3.3	r-2.6 (-3.2)	r-1.8 (r-1.4)	r-1.7	-0.2	-0.5	-0.6	r2.0 (r1.9)	r1.4	r3.7	1.1	
速報※ 20年 1月	1.0 (1.6)	0.5	0.6	-0.1	12.1	0.0 (0.7)	-2.1 (-1.5)	-2.0	-1.9	-2.6	-3.2	1.9 (1.9)	2.0	1.9	1.0	

(r は改訂 (revised) を表す)

注：季節調整値 (季調値) は、前月 (期) 比。

※速報値は、確報で改訂される場合がある。

毎月勤労統計調査

平成20年1月分統計表

注 速報値は確報で改訂される場合がある。

利用上の注意

- 1) 統計数値は、特に断りのない限り、事業所規模5人以上、常用労働者(パートタイム労働者を含む。最終頁参照。)に関するものである。
- 2) 「前年比」は、対前年増減率(%)を掲載している。また、季節調整済指数の「前月比」は、対前月増減率(%)を掲載している。
「前年比」、「前年差」は、月次数の場合、前年同月と比較している。
- 3) 産業名で、電気・ガス業とあるのは、電気・ガス・熱供給・水道業のことである。また、サービス業とあるのは、サービス業(他に分類されないもの)のことである。
- 4) 入職(離職)率とは、前月末労働者数に対する月間の入職(離職)者の割合(%)であり、パートタイム労働者比率とは、常用労働者に占めるパートタイム労働者の割合(%)のことである。
なお、入職(離職)者には、同一企業内での事業所間の異動者を含む。
- 5) 前年比などの増減率は、指数等により算出しており、実数で計算した場合と必ずしも一致しない。
- 6) 指数、前年比などの増減率は、調査事業所の抽出替え等に伴い、将来、改訂されることがある。
また、季節調整値及びその前月(期)比は、原則として1月分速報発表時に過去に遡って改訂する。

第1表 月間現金給与額

(事業所規模5人以上)

産 業	現金給与総額									
	前年比		きまって支給				特別に支払われ			
			する給与		所定内給与				所定外給与	
円	%	円	%	円	%	円	%	円	%	
調査産業計	280,550	1.0	267,928	0.5	248,569	0.6	19,359	-0.1	12,622	12.1
鉱 業	305,731	7.4	285,217	2.4	259,970	-0.6	25,247	45.9	20,514	234.5
建設業	324,030	-2.1	309,899	-0.2	293,188	-0.4	16,711	1.2	14,131	-29.4
製造業	306,373	1.5	293,645	0.6	263,119	0.8	30,526	-1.4	12,728	26.3
電気・ガス業	449,046	0.3	438,313	0.2	389,674	0.0	48,639	1.9	10,733	0.0
情報通信業	385,878	1.9	375,834	3.3	338,699	2.4	37,135	11.9	10,044	-29.7
運輸業	289,083	-2.6	279,542	-2.2	240,530	-1.7	39,012	-4.9	9,541	-14.7
卸売・小売業	237,342	2.8	225,380	2.3	215,477	2.3	9,903	2.7	11,962	11.7
金融・保険業	398,411	0.5	372,082	-1.2	347,268	-1.4	24,814	2.2	26,329	31.9
不動産業	321,421	-5.4	308,283	-2.4	293,085	-3.1	15,198	12.0	13,138	-44.9
飲食店、宿泊業	138,641	1.6	134,156	1.1	127,025	0.8	7,131	5.8	4,485	22.6
医療、福祉	273,258	0.4	260,927	-1.1	242,685	-1.5	18,242	5.4	12,331	40.5
教育、学習支援業	333,341	1.2	317,995	-0.4	312,382	-0.4	5,613	3.8	15,346	53.1
複合サービス事業	298,286	-2.9	274,850	-5.3	256,324	-3.4	18,526	-26.1	23,436	39.6
サービス業	274,300	2.8	260,854	2.2	243,275	2.5	17,579	-1.2	13,446	14.0
事業所規模30人以上										
調査産業計	311,375	1.6	298,961	0.5	273,189	0.6	25,772	-0.4	12,414	33.9
製造業	329,211	1.9	315,424	0.6	278,447	0.6	36,977	-0.1	13,787	48.5
卸売・小売業	256,384	3.9	244,268	1.7	231,825	2.0	12,443	-1.2	12,116	74.1
サービス業	278,664	2.3	266,422	1.9	245,542	2.2	20,880	-0.8	12,242	8.6
調査産業計										
一般労働者	347,507	1.2	330,798	0.7	305,756	0.7	25,042	0.1	16,709	12.4
パートタイム労働者	90,619	-0.4	89,591	-0.4	86,351	-0.3	3,240	-2.5	1,028	0.4

毎月勤労統計調査の結果は、厚生労働省のWebページにも掲載されています。(http://www.mhlw.go.jp/)

第2表 月間実労働時間及び出勤日数

(事業所規模5人以上)

産 業	総実労働時間						出 勤 日 数	
	前年比		前年比		前年比		日	前年差
	時間	%	時間	%	時間	%		
調査産業計	137.9	-2.1	127.5	-2.0	10.4	-1.9	17.8	-0.4
鉱 業	158.9	1.9	146.2	-0.2	12.7	36.5	19.9	0.4
建設業	151.4	-2.4	141.6	-2.7	9.8	0.0	18.8	-0.5
製造業	146.0	-2.5	131.1	-2.4	14.9	-2.6	17.4	-0.5
電気・ガス業	147.8	-0.6	135.0	-1.0	12.8	1.6	17.7	-0.2
情報通信業	151.0	-0.6	134.0	-1.2	17.0	3.7	17.9	-0.3
運輸業	166.6	-2.3	142.8	-2.3	23.8	-2.5	19.2	-0.3
卸売・小売業	131.1	-1.8	124.3	-1.8	6.8	0.0	18.3	-0.4
金融・保険業	141.7	-2.4	130.1	-3.0	11.6	4.5	17.8	-0.4
不動産業	142.9	-1.8	132.8	-2.5	10.1	11.1	18.1	-0.5
飲食店、宿泊業	112.5	-0.9	107.2	-0.9	5.3	-1.9	16.9	-0.2
医療、福祉	129.5	-1.9	123.1	-2.3	6.4	6.7	17.5	-0.4
教育、学習支援業	120.7	-0.6	115.7	-0.6	5.0	0.0	16.0	-0.2
複合サービス事業	140.8	-4.9	131.9	-2.8	8.9	-27.6	18.0	-1.0
サービス業	140.1	-1.8	129.5	-2.0	10.6	0.0	18.0	-0.3
事業所規模30人以上								
調査産業計	142.7	-1.5	129.9	-1.6	12.8	-0.8	17.9	-0.4
製造業	149.3	-1.6	132.3	-1.8	17.0	-0.6	17.4	-0.4
卸売・小売業	134.0	-2.4	126.1	-2.3	7.9	-6.0	18.8	-0.4
サービス業	138.8	-1.8	127.0	-1.8	11.8	-2.5	17.8	-0.3
調査産業計	155.2	-1.9	142.1	-1.9	13.1	-0.8	18.6	-0.4
一般労働者	89.0	-2.2	86.0	-2.2	3.0	0.0	15.5	-0.3
パートタイム労働者								

第3表 常用雇用及び労働異動率

(事業所規模5人以上)

産 業	労働者総数						入 職 率		離 職 率	
	前年比		前年比		前年比		前年差		前年差	
	千人	%	千人	%	千人	%	%	ポイント	%	ポイント
調査産業計	44,573	1.9	32,973	2.0	11,600	1.9	1.39	0.09	1.77	0.11
鉱 業	33	2.4	32	3.8	1	-25.8	1.45	0.89	0.48	-2.24
建設業	3,070	1.3	2,935	1.7	135	-6.8	0.97	-0.27	1.80	-0.04
製造業	8,748	1.0	7,536	1.2	1,212	-0.1	1.01	0.13	1.26	0.11
電気・ガス業	284	-1.6	272	-2.0	13	9.5	0.46	0.21	0.36	-0.17
情報通信業	1,442	1.9	1,341	3.7	101	-18.1	1.02	-0.05	1.20	-0.63
運輸業	2,643	0.5	2,240	-0.9	403	8.9	0.92	0.28	1.48	0.31
卸売・小売業	9,170	1.4	5,367	2.5	3,803	-0.2	1.67	0.28	1.97	0.27
金融・保険業	1,451	5.0	1,313	4.7	138	9.0	1.42	0.22	1.51	0.02
不動産業	405	3.5	345	5.4	60	-6.5	1.47	-0.63	1.44	-0.46
飲食店、宿泊業	3,272	2.1	1,032	-2.1	2,240	4.2	2.74	-0.14	3.45	0.12
医療、福祉	4,518	2.2	3,322	0.5	1,196	7.4	1.23	0.07	1.66	0.16
教育、学習支援業	2,824	3.6	2,140	1.7	684	9.9	1.10	0.39	0.99	0.31
複合サービス事業	732	8.4	591	16.2	142	-15.4	0.64	-0.52	1.16	-0.08
サービス業	5,981	2.6	4,507	3.1	1,473	0.8	1.69	-0.04	2.20	0.01
事業所規模30人以上										
調査産業計	25,739	1.9	20,142	2.0	5,597	1.8	1.21	0.23	1.56	0.20
製造業	6,422	1.2	5,721	1.3	701	0.7	0.93	0.19	1.17	0.19
卸売・小売業	4,030	1.0	2,305	2.9	1,725	-1.4	1.40	0.54	1.64	0.35
サービス業	3,755	3.1	2,789	3.7	967	1.4	1.72	0.10	2.33	0.20

時系列表第1表 賃金指数

(事業所規模5人以上)

(平成17年平均=100)

年月	調査産業計				製造業				卸売・小売業		サービス業	
	規模30人以上		規模30人以上		規模30人以上		規模30人以上					
	前年比	前年比	前年比	前年比	前年比	前年比	前年比	前年比	前年比	前年比	前年比	
	%		%		%		%		%		%	
現金給与総額												
平成16年	99.4	-0.7	99.0	-0.8	99.0	1.6	99.2	1.8	98.2	-2.4	99.1	-1.7
17	100.0	0.6	100.0	1.0	100.0	1.0	100.0	0.8	100.0	1.9	100.0	0.9
18	100.2	0.3	101.0	1.0	101.3	1.3	101.3	1.3	100.4	0.3	99.8	-0.2
19	99.5	-0.7	100.7	-0.3	100.6	-0.7	100.9	-0.4	100.3	-0.1	99.2	-0.6
18年12月	183.4	-0.1	196.9	1.1	193.2	2.2	202.8	2.5	171.9	0.2	175.5	-0.7
19年1月	83.8	-1.2	81.8	-0.8	81.2	-1.2	79.3	-0.5	86.5	0.1	85.5	-1.7
2	81.7	-1.0	80.5	-0.4	80.5	-0.7	78.5	-0.4	83.8	0.2	82.8	-0.6
3	85.0	-0.1	84.2	0.8	82.5	-0.4	80.7	-0.1	85.8	-0.3	87.1	0.0
4	84.3	-0.2	83.2	0.6	83.0	-0.4	81.1	-0.5	87.0	-0.3	86.1	0.9
5	83.0	-0.2	81.9	0.5	81.1	-0.5	79.7	0.3	85.8	0.4	84.5	0.5
6	140.5	-0.9	153.1	0.1	135.9	0.7	144.5	1.6	124.0	5.0	137.9	-2.5
7	116.8	-1.7	117.4	-2.2	134.8	-2.8	136.2	-3.5	130.6	-4.3	110.2	-0.1
8	85.8	0.6	83.0	1.1	84.5	-0.1	81.4	0.1	89.2	0.6	87.0	1.0
9	82.3	-0.6	81.0	0.2	81.4	-0.5	79.6	0.1	85.4	0.6	84.0	-0.4
10	83.0	-0.1	81.8	0.5	82.1	0.1	80.3	0.5	85.3	0.4	85.1	1.1
11	87.6	0.1	87.7	0.7	88.3	-0.8	87.4	-0.5	88.8	-2.0	92.3	3.8
12	180.2	-1.7	192.3	-2.3	191.9	-0.7	201.9	-0.4	171.6	-0.2	167.4	-4.6
20年1月	84.6	1.0	83.1	1.6	82.4	1.5	80.8	1.9	88.9	2.8	87.9	2.8
きまって支給する給与												
平成16年	99.6	-0.4	99.3	-0.1	99.6	1.0	99.9	1.5	98.8	-0.7	99.4	-1.3
17	100.0	0.3	100.0	0.7	100.0	0.3	100.0	0.1	100.0	1.2	100.0	0.5
18	99.9	0.0	100.6	0.6	100.6	0.7	100.7	0.7	100.3	0.3	99.5	-0.5
19	99.7	-0.2	101.1	0.5	100.5	-0.1	100.8	0.1	100.6	0.3	99.5	0.0
18年12月	100.2	-0.5	101.1	0.1	101.3	0.4	101.3	0.5	100.3	0.0	99.6	-1.5
19年1月	98.6	-0.2	100.3	0.8	98.3	-0.1	99.0	0.4	99.3	0.0	98.2	-0.4
2	99.1	-0.5	100.4	0.3	100.2	-0.2	100.3	-0.1	99.0	0.2	98.2	-1.0
3	99.6	-0.7	100.9	-0.1	100.1	-0.4	100.4	-0.4	99.4	-0.3	99.4	-0.7
4	100.7	-0.5	102.1	0.3	101.1	-0.5	101.4	-0.3	101.2	-0.6	100.1	-0.5
5	99.3	0.0	100.6	0.7	98.9	-0.6	99.4	-0.3	100.4	0.4	99.2	0.2
6	100.0	-0.4	101.2	0.3	101.1	-0.2	101.4	0.0	100.6	-0.1	100.1	0.1
7	99.8	0.0	101.1	0.6	100.9	-0.2	101.0	-0.3	100.8	0.1	99.8	0.6
8	99.3	0.0	100.6	0.6	99.9	-0.1	100.3	0.1	100.9	0.5	99.2	0.1
9	99.5	-0.3	100.9	0.4	100.9	-0.1	101.2	0.3	100.7	0.7	99.3	-0.1
10	100.1	-0.3	101.5	0.3	101.2	0.0	101.5	0.3	101.1	0.3	100.2	0.8
11	100.3	0.2	101.7	0.8	102.0	0.8	102.3	1.0	101.3	0.6	100.6	1.4
12	100.4	0.2	101.8	0.7	101.4	0.1	101.6	0.3	101.9	1.6	100.2	0.6
20年1月	99.1	0.5	100.8	0.5	98.9	0.6	99.6	0.6	101.6	2.3	100.4	2.2
所定内給与												
平成16年	99.8	-0.7	99.4	-0.5	99.6	0.5	99.9	1.2	98.9	-0.9	99.5	-1.7
17	100.0	0.2	100.0	0.6	100.0	0.4	100.0	0.1	100.0	1.1	100.0	0.5
18	99.7	-0.3	100.4	0.5	100.2	0.2	100.4	0.4	100.1	0.1	99.1	-0.9
19	99.5	-0.2	100.9	0.5	100.2	0.0	100.6	0.2	100.3	0.2	99.0	-0.1
18年12月	99.5	-0.8	100.4	-0.1	100.5	0.1	100.6	0.4	99.9	-0.1	99.1	-1.9
19年1月	98.4	-0.2	100.1	0.7	98.5	-0.1	99.3	0.3	99.0	0.0	97.7	-0.7
2	98.8	-0.6	100.3	0.3	99.6	-0.3	99.8	-0.2	98.9	0.0	97.7	-1.2
3	99.3	-0.7	100.7	-0.1	99.5	-0.4	100.0	-0.2	99.2	-0.3	98.5	-0.9
4	100.2	-0.7	101.6	0.1	100.6	-0.4	101.0	-0.2	100.7	-0.6	99.2	-0.9
5	99.1	-0.2	100.5	0.6	99.0	-0.5	99.6	-0.1	100.2	0.4	98.7	0.0
6	100.0	-0.4	101.2	0.3	101.0	0.0	101.3	0.2	100.5	-0.3	99.7	0.0
7	99.7	0.0	101.1	0.7	100.7	0.1	100.9	0.1	100.7	0.2	99.3	0.4
8	99.2	-0.2	100.6	0.5	99.9	0.1	100.3	0.3	100.7	0.4	98.9	0.0
9	99.4	-0.4	100.9	0.4	100.7	0.1	101.0	0.3	100.6	0.5	99.0	-0.2
10	99.7	-0.4	101.2	0.2	100.6	0.0	100.9	0.2	100.9	0.1	99.9	0.7
11	99.8	0.2	101.2	0.8	101.2	0.9	101.4	1.0	100.8	0.5	100.2	1.6
12	99.9	0.4	101.3	0.9	100.8	0.3	101.1	0.5	101.4	1.5	99.7	0.6
20年1月	99.0	0.6	100.7	0.6	99.3	0.8	99.9	0.6	101.3	2.3	100.1	2.5

時系列表第2表 労働時間指数

(事業所規模5人以上)

(平成17年平均=100)

年月	調査産業計				製造業				卸売・小売業		サービス業	
	規模30人以上		規模30人以上		規模30人以上		規模30人以上					
	前年比	前年比	前年比	前年比	前年比	前年比	前年比	前年比	前年比	前年比	前年比	
	%		%		%		%		%		%	
総実労働時間												
平成16年	100.6	0.2	100.5	0.5	100.5	1.1	100.6	1.4	100.9	-0.2	100.7	0.1
17	100.0	-0.6	100.0	-0.5	100.0	-0.6	100.0	-0.6	100.0	-0.9	100.0	-0.6
18	100.5	0.5	100.7	0.7	100.8	0.9	100.7	0.7	100.7	0.7	100.5	0.4
19	99.9	-0.6	100.7	0.0	100.4	-0.4	100.4	-0.3	99.9	-0.8	99.6	-0.9
18年12月	101.4	0.3	101.5	0.7	103.1	0.4	102.6	-0.1	102.0	0.4	100.8	0.6
19年1月	93.4	0.4	94.6	0.7	90.5	0.6	91.0	0.4	94.9	0.0	93.7	0.5
2	98.5	-1.2	98.7	-0.8	101.2	-1.0	100.8	-1.0	98.5	-1.2	97.8	-1.8
3	100.1	-1.4	100.9	-0.9	100.8	-1.0	101.0	-1.2	98.2	-1.1	100.3	-1.3
4	102.5	-1.0	103.2	-0.2	103.8	-1.0	103.2	-1.7	102.3	-1.4	101.8	-0.7
5	97.7	0.8	99.0	1.9	94.5	1.0	94.8	1.3	97.8	-0.2	97.9	0.6
6	103.7	-0.8	104.2	-0.4	105.2	-0.1	104.9	-0.4	103.6	-0.4	103.0	-1.2
7	101.9	0.0	102.8	0.8	102.8	-0.5	102.8	-0.6	101.4	-0.9	101.4	-0.2
8	98.1	-0.6	99.3	0.0	96.1	-0.4	96.6	0.3	99.4	-0.9	99.5	-1.2
9	98.5	-2.6	98.8	-1.9	100.5	-1.9	100.2	-1.6	99.4	-2.0	97.8	-3.4
10	101.0	-0.5	102.2	0.5	101.5	-0.4	101.7	0.3	99.6	-1.1	100.3	-1.3
11	103.4	1.4	104.6	2.1	106.2	1.8	106.7	2.3	102.6	0.5	102.7	1.1
12	99.6	-1.8	100.1	-1.4	101.7	-1.4	101.3	-1.3	100.8	-1.2	98.7	-2.1
20年1月	91.4	-2.1	93.2	-1.5	88.2	-2.5	89.5	-1.6	93.2	-1.8	92.0	-1.8
所定内労働時間												
平成16年	100.7	-0.2	100.6	0.3	100.6	0.5	100.6	0.7	101.1	-0.3	101.0	0.3
17	100.0	-0.7	100.0	-0.6	100.0	-0.5	100.0	-0.6	100.0	-1.0	100.0	-1.0
18	100.3	0.3	100.5	0.4	100.4	0.4	100.4	0.4	100.6	0.5	100.3	0.3
19	99.7	-0.6	100.3	-0.2	100.0	-0.4	100.0	-0.4	99.6	-1.0	99.5	-0.8
18年12月	100.8	0.2	100.8	0.5	102.5	0.1	102.1	-0.2	101.7	0.4	100.4	0.5
19年1月	92.9	0.2	94.0	0.8	89.8	0.3	90.3	0.3	94.3	0.0	93.4	0.4
2	98.2	-1.4	98.2	-1.2	100.6	-1.3	100.1	-1.4	98.4	-1.5	97.4	-1.8
3	99.6	-1.6	100.3	-1.2	100.1	-1.2	100.3	-1.4	97.9	-1.0	99.6	-1.5
4	102.2	-0.9	102.6	-0.6	103.4	-1.3	102.9	-1.8	102.0	-1.4	101.4	-1.0
5	97.6	0.8	98.7	1.6	94.2	1.2	94.6	1.7	97.6	-0.1	98.0	1.0
6	104.0	-0.8	104.3	-0.7	105.5	-0.1	105.2	-0.4	103.6	-0.6	103.4	-1.0
7	101.9	0.1	102.7	0.8	102.7	-0.5	102.7	-0.6	101.3	-1.0	101.6	0.2
8	98.1	-0.6	99.2	-0.1	95.7	-0.2	96.1	0.3	99.2	-1.1	99.6	-1.1
9	98.4	-2.6	98.3	-2.3	100.1	-2.1	99.7	-1.9	99.3	-2.3	97.7	-3.4
10	100.8	-0.5	101.7	0.3	100.9	-0.5	100.9	-0.1	99.3	-1.4	100.4	-1.0
11	103.3	1.7	104.3	2.4	105.8	2.0	106.2	2.2	102.5	0.6	102.9	1.6
12	99.1	-1.7	99.2	-1.6	100.9	-1.6	100.5	-1.6	100.2	-1.5	98.5	-1.9
20年1月	91.0	-2.0	92.5	-1.6	87.6	-2.4	88.7	-1.8	92.6	-1.8	91.5	-2.0
所定外労働時間												
平成16年	98.9	3.3	99.7	3.1	100.3	7.3	100.3	7.5	97.9	3.4	95.5	-2.6
17	100.0	1.1	100.0	0.4	100.0	-0.3	100.0	-0.4	100.0	2.1	100.0	4.7
18	102.6	2.6	103.3	3.2	104.5	4.5	103.5	3.5	104.1	4.2	103.0	3.0
19	103.4	0.8	105.2	1.8	104.3	-0.2	104.2	0.7	104.8	0.7	100.5	-2.4
18年12月	107.7	0.9	108.5	1.5	109.4	3.0	106.7	1.1	109.2	0.0	105.2	1.0
19年1月	100.0	1.0	101.6	1.9	96.2	0.7	96.1	0.7	106.3	2.0	98.1	0.0
2	102.8	1.9	103.9	2.6	106.9	1.2	106.2	1.6	100.0	4.2	102.8	-1.3
3	107.5	2.7	107.9	2.4	108.2	0.7	106.7	0.0	104.7	0.5	108.3	0.2
4	107.5	0.7	110.2	3.1	107.5	0.7	106.2	-0.5	109.4	-4.2	106.5	1.2
5	100.0	1.0	101.6	1.9	97.5	-0.5	97.2	-1.7	101.6	-4.1	97.2	-3.0
6	100.9	0.0	103.1	1.8	102.5	0.1	102.2	-0.6	101.6	-1.0	98.1	-4.0
7	101.9	-0.1	103.9	1.0	103.8	-1.1	103.9	-0.6	103.1	-1.1	99.1	-3.0
8	99.1	0.1	100.8	1.1	99.4	-1.8	100.6	0.6	104.7	2.0	97.2	-3.0
9	101.9	1.0	104.7	2.6	103.8	-1.7	104.5	1.2	103.1	5.6	99.1	-2.0
10	104.7	0.9	107.1	2.6	106.9	-0.6	107.9	2.8	104.7	2.0	99.1	-4.9
11	106.6	-0.2	108.7	1.0	110.1	0.1	110.7	3.2	106.3	0.4	100.0	-4.9
12	107.5	-0.2	109.4	0.8	108.8	-0.5	107.9	1.1	112.5	3.0	100.9	-4.1
20年1月	98.1	-1.9	100.8	-0.8	93.7	-2.6	95.5	-0.6	106.3	0.0	98.1	0.0

時系列表第3表 就業形態別賃金・労働時間指数

(事業所規模5人以上、調査産業計)

(平成17年平均=100)

年月	現金給与総額		きまって支給する給与		所定内給与		総実労働時間		所定内労働時間		所定外労働時間	
	前年比		前年比		前年比		前年比		前年比		前年比	
	%		%		%		%		%		%	
一般労働者												
平成16年	99.3	0.3	99.6	0.3	99.7	-0.1	100.6	0.6	100.7	0.4	99.4	3.7
17	100.0	0.7	100.0	0.4	100.0	0.3	100.0	-0.6	100.0	-0.7	100.0	0.7
18	100.3	0.3	100.0	0.0	99.8	-0.2	100.7	0.7	100.5	0.5	103.0	3.0
19	100.1	-0.2	100.2	0.2	99.9	0.1	100.7	0.0	100.3	-0.2	104.7	1.7
18年12月	189.8	0.3	100.5	-0.2	99.9	-0.5	101.8	0.8	101.3	0.7	107.9	1.5
19年1月	83.3	-1.2	99.2	-0.1	99.0	-0.1	93.4	0.9	92.8	0.8	100.0	1.4
2	81.2	-0.5	99.8	0.0	99.5	-0.1	99.4	-0.8	98.9	-1.2	104.5	2.1
3	84.6	0.4	100.2	-0.4	99.8	-0.5	101.1	-1.0	100.4	-1.3	109.1	2.6
4	83.5	0.2	101.0	-0.2	100.5	-0.3	103.4	-0.4	102.9	-0.6	109.1	2.0
5	82.1	0.1	99.4	0.2	99.3	0.1	98.0	1.6	97.8	1.6	100.8	1.4
6	144.0	-0.3	100.2	0.0	100.1	-0.1	104.7	-0.2	104.9	-0.3	102.3	1.4
7	118.4	-1.3	100.3	0.6	100.1	0.4	103.0	0.9	102.9	0.8	103.8	1.4
8	85.3	1.3	99.8	0.5	99.7	0.4	98.5	0.1	98.4	0.0	100.0	1.4
9	81.7	0.2	100.1	0.4	99.9	0.2	99.2	-2.0	98.8	-2.4	103.8	2.1
10	82.6	0.7	100.9	0.5	100.5	0.3	102.4	0.5	102.0	0.3	106.8	2.7
11	87.3	0.7	100.9	0.8	100.3	0.7	104.9	2.3	104.6	2.4	108.3	1.2
12	187.4	-1.3	101.1	0.6	100.5	0.6	100.4	-1.4	99.7	-1.6	108.3	0.4
20年1月	84.3	1.2	99.9	0.7	99.7	0.7	91.6	-1.9	91.0	-1.9	99.2	-0.8
パートタイム労働者												
平成16年	99.5	0.6	99.7	0.9	99.9	0.7	100.5	0.2	100.7	0.2	92.3	4.5
17	100.0	0.5	100.0	0.3	100.0	0.1	100.0	-0.4	100.0	-0.7	100.0	8.3
18	100.7	0.7	100.9	0.9	100.7	0.7	99.7	-0.3	99.7	-0.3	102.1	2.2
19	99.9	-0.8	100.2	-0.7	99.9	-0.8	97.9	-1.8	97.8	-1.9	101.5	-0.6
18年12月	114.5	-0.3	102.1	0.0	101.4	-0.2	100.3	-1.2	99.8	-1.3	117.8	3.2
19年1月	95.5	-0.4	97.4	-0.2	96.9	-0.4	94.7	-1.6	94.3	-1.8	107.1	0.4
2	95.4	-1.2	98.2	-1.0	98.1	-1.2	96.3	-2.1	96.2	-2.4	96.4	4.8
3	96.5	-1.1	98.8	-1.0	98.5	-1.4	97.3	-2.3	97.2	-2.4	100.0	0.6
4	99.1	-1.0	101.7	-0.9	101.4	-1.1	99.8	-2.0	99.7	-2.1	103.6	0.6
5	96.9	-0.6	99.4	-0.8	99.2	-0.9	97.6	-1.3	97.5	-1.4	100.0	0.6
6	104.5	-0.8	102.2	-0.3	102.2	-0.4	100.4	-1.4	100.5	-1.5	96.4	0.7
7	105.6	0.6	100.7	-0.4	100.6	-0.4	98.3	-1.8	98.4	-1.8	96.4	-3.0
8	99.2	-0.6	100.8	-0.4	100.5	-0.4	98.2	-1.7	98.1	-1.7	103.6	0.6
9	97.4	-1.6	100.2	-1.5	100.1	-1.5	97.6	-2.5	97.5	-2.7	100.0	0.6
10	96.8	-1.5	99.4	-1.5	99.3	-1.5	97.1	-2.2	97.1	-2.1	96.4	-6.4
11	99.8	0.6	101.7	0.4	101.6	0.4	98.6	-1.4	98.6	-1.2	100.0	-6.3
12	112.2	-2.0	101.5	-0.6	100.8	-0.6	98.5	-1.8	98.0	-1.8	117.9	0.1
20年1月	95.1	-0.4	97.0	-0.4	96.6	-0.3	92.6	-2.2	92.2	-2.2	107.1	0.0

時系列表第4表 常用雇用指数

(事業所規模5人以上)

(平成17年平均=100)

年月	調査産業計				製造業				卸売・小売業		サービス業	
	前年比		規模30人以上 前年比		前年比		規模30人以上 前年比		前年比		前年比	
	%		%		%		%		%		%	
労働者計												
平成16年	99.5	0.6	99.5	0.3	99.6	-0.7	99.9	-1.0	100.2	-0.4	98.6	2.2
17	100.0	0.5	100.0	0.5	100.0	0.4	100.0	0.1	100.0	-0.2	100.0	1.4
18	101.0	1.0	100.7	0.6	101.0	1.0	100.9	0.8	100.4	0.4	101.6	1.6
19	102.8	1.8	102.1	1.4	102.0	1.0	101.8	0.9	101.5	1.1	103.8	2.2
18年12月	101.8	1.4	101.0	0.8	101.2	1.0	101.1	1.0	100.8	0.6	102.2	1.9
19年1月	101.5	1.6	100.7	1.0	101.0	1.0	100.8	1.0	100.6	1.0	101.9	2.1
2	101.3	1.6	100.4	1.0	100.8	0.8	100.3	0.6	100.5	1.3	102.0	2.2
3	101.0	1.5	100.1	1.0	100.8	0.8	100.3	0.6	100.4	1.3	102.0	2.2
4	102.4	1.6	102.1	1.1	102.5	1.1	102.5	1.2	101.3	1.0	103.6	2.1
5	102.8	1.7	102.4	1.3	102.5	1.1	102.4	1.1	101.4	0.9	103.8	2.1
6	103.2	1.8	102.7	1.5	102.4	0.9	102.4	1.0	101.6	1.0	104.2	2.1
7	103.3	1.7	102.8	1.5	102.4	0.9	102.3	0.8	101.7	0.5	104.4	2.2
8	103.2	1.6	102.7	1.5	102.2	0.7	102.1	0.7	101.7	0.8	104.5	2.3
9	103.3	1.7	102.6	1.4	102.1	0.7	102.1	0.9	101.9	1.0	104.5	2.0
10	103.4	1.7	102.7	1.6	102.2	1.1	102.2	1.2	102.1	1.5	104.8	2.1
11	103.8	2.2	103.0	2.0	102.3	1.2	102.3	1.5	102.5	1.9	105.1	2.6
12	103.8	2.0	102.9	1.9	102.3	1.1	102.2	1.1	102.2	1.4	104.9	2.6
20年1月	103.4	1.9	102.6	1.9	102.0	1.0	102.0	1.2	102.0	1.4	104.5	2.6
一般労働者												
平成16年	99.4	-1.0	99.5	-0.8	99.7	-1.0	100.2	-1.1	100.1	-3.4	98.9	0.4
17	100.0	0.5	100.0	0.5	100.0	0.3	100.0	-0.2	100.0	0.0	100.0	1.2
18	100.8	0.9	100.7	0.6	101.1	1.0	100.7	0.7	100.7	0.7	101.7	1.7
19	101.7	0.9	101.5	0.8	101.4	0.3	100.6	-0.1	100.9	0.2	105.0	3.2
18年12月	101.0	0.9	100.8	0.9	101.4	1.4	100.8	1.2	101.0	1.7	102.1	0.9
19年1月	100.5	0.9	100.2	0.7	100.5	0.7	99.8	0.3	99.6	0.4	103.0	3.3
2	100.2	0.7	99.8	0.4	99.8	0.0	98.9	-0.5	99.2	0.6	103.1	2.9
3	100.0	0.9	99.6	0.7	99.9	0.4	98.9	-0.3	99.4	0.7	103.4	3.7
4	101.8	0.8	101.9	0.7	101.8	0.4	101.2	0.0	101.1	0.4	105.1	3.8
5	102.2	1.0	102.1	0.9	102.0	0.5	101.3	0.1	101.6	0.7	105.1	3.1
6	102.3	0.9	102.0	0.7	101.7	0.1	101.1	-0.2	101.5	0.0	105.7	3.3
7	102.3	0.8	102.2	1.0	102.1	0.2	101.2	-0.1	101.3	-0.7	105.6	2.8
8	102.0	0.5	101.9	0.7	101.8	0.0	100.9	-0.3	101.2	-0.7	104.9	2.3
9	102.0	0.5	101.9	0.8	101.7	0.1	100.9	-0.1	100.9	-0.7	105.9	3.0
10	102.0	0.6	101.9	0.7	101.6	0.2	101.0	0.2	101.4	-0.1	105.7	3.1
11	102.3	1.0	102.2	1.1	101.8	0.4	101.1	0.2	101.8	0.5	106.0	3.4
12	102.4	1.4	102.1	1.3	101.6	0.2	101.0	0.2	101.7	0.7	106.3	4.1
20年1月	102.5	2.0	102.2	2.0	101.7	1.2	101.1	1.3	102.1	2.5	106.2	3.1
パートタイム労働者												
平成16年	99.4	5.7	99.5	4.9	98.9	0.5	96.9	-1.3	100.3	4.5	97.9	6.7
17	100.0	0.6	100.0	0.5	100.0	1.0	100.0	3.1	100.0	-0.3	100.0	2.2
18	101.6	1.5	100.6	0.7	100.6	0.7	102.7	2.7	99.9	-0.2	101.4	1.3
19	105.9	4.2	104.3	3.7	105.8	5.2	112.6	9.6	102.3	2.4	100.5	-0.9
18年12月	104.0	2.9	101.8	0.7	100.6	-1.5	103.1	-1.3	100.7	-0.7	102.6	5.1
19年1月	104.3	3.3	102.3	1.7	104.2	2.5	109.3	6.3	102.0	1.9	98.6	-1.7
2	104.5	4.2	102.8	3.5	106.6	5.1	113.4	10.6	102.4	2.2	98.6	-0.1
3	103.7	3.2	101.6	1.9	106.8	3.8	112.8	8.4	101.8	2.1	98.2	-2.0
4	104.2	3.8	103.2	3.4	106.7	5.0	113.6	10.9	101.7	2.0	99.2	-2.9
5	104.5	3.7	103.4	3.0	105.9	4.7	112.0	9.1	101.1	1.1	100.1	-1.2
6	105.8	4.5	105.3	4.7	107.0	5.9	113.7	10.8	101.6	2.2	99.9	-1.9
7	106.3	4.3	104.8	3.1	104.5	5.8	112.2	9.4	102.3	2.6	100.9	0.2
8	106.8	4.9	105.6	4.5	104.9	5.3	113.0	9.7	102.3	2.8	103.5	2.0
9	106.9	4.8	105.3	4.1	105.2	5.6	112.6	9.5	103.3	3.3	100.7	-1.0
10	107.5	5.1	105.7	5.1	105.5	5.6	112.7	10.0	103.1	3.6	102.3	-0.9
11	107.9	5.2	105.8	5.3	105.6	6.1	112.6	11.7	103.3	3.6	102.5	0.1
12	107.8	3.7	105.9	4.0	106.9	6.3	113.7	10.3	103.0	2.3	101.1	-1.5
20年1月	106.3	1.9	104.1	1.8	104.1	-0.1	110.1	0.7	101.8	-0.2	99.4	0.8

時系列表第5表 労働異動率

(事業所規模5人以上)

年月	入職率				離職率							
	調査産業計		製造業		調査産業計		製造業					
	規模30人以上		規模30人以上		規模30人以上		規模30人以上					
	前年差	前年差	前年差	前年差	前年差	前年差	前年差	前年差				
平成16年	%	ポイント	%	ポイント	%	ポイント	%	ポイント	%	ポイント	%	ポイント
	2.14	0.05	1.91	0.04	1.36	0.03	2.14	-0.03	1.92	-0.06	1.39	-0.09
17	2.15	0.01	1.92	0.01	1.37	0.01	2.18	0.04	1.96	0.04	1.35	-0.04
18	2.18	0.03	1.91	-0.01	1.40	0.03	2.14	-0.04	1.91	-0.05	1.34	-0.01
19	2.18	0.00	1.95	0.04	1.40	0.00	2.10	-0.04	1.86	-0.05	1.33	-0.01
18年8月	1.76	-0.04	1.41	-0.03	1.19	0.08	1.84	-0.12	1.58	-0.07	1.22	-0.05
9	1.87	0.06	1.52	0.07	1.21	0.08	1.93	-0.09	1.66	-0.08	1.38	0.08
10	2.08	0.03	1.82	0.02	1.40	-0.01	2.07	0.04	1.91	0.07	1.57	0.18
11	1.72	-0.06	1.36	-0.07	1.21	-0.01	1.79	-0.01	1.53	0.00	1.25	0.07
12	1.64	0.01	1.29	-0.08	1.06	-0.05	1.57	-0.03	1.36	-0.04	1.02	0.02
19年1月	1.30	-0.10	0.98	-0.24	0.88	-0.13	1.66	-0.23	1.36	-0.31	1.15	-0.08
2	1.78	0.09	1.43	0.17	1.25	0.09	2.01	0.04	1.71	0.11	1.46	0.25
3	2.05	-0.03	1.80	0.05	1.36	0.11	2.39	0.07	2.20	0.11	1.35	0.09
4	5.60	-0.02	6.02	0.02	3.67	0.20	4.18	-0.10	4.00	-0.22	2.03	-0.07
5	2.35	0.02	2.00	0.13	1.35	-0.05	2.19	-0.06	1.85	-0.06	1.38	-0.05
6	2.03	0.05	1.77	0.19	1.16	-0.04	1.85	-0.05	1.62	0.01	1.30	0.14
7	1.88	-0.08	1.76	-0.10	1.19	-0.02	1.85	-0.04	1.76	-0.05	1.23	-0.04
8	1.74	-0.02	1.41	0.00	1.03	-0.16	1.92	0.08	1.56	-0.02	1.25	0.03
9	1.96	0.09	1.56	0.04	1.25	0.04	1.93	0.00	1.67	0.01	1.28	-0.10
10	2.13	0.05	1.90	0.08	1.43	0.03	2.02	-0.05	1.79	-0.12	1.41	-0.16
11	1.78	0.06	1.45	0.09	1.21	0.00	1.58	-0.21	1.32	-0.21	1.11	-0.14
12	1.55	-0.09	1.29	0.00	1.02	-0.04	1.66	0.09	1.43	0.07	1.04	0.02
20年1月	1.39	0.09	1.21	0.23	1.01	0.13	1.77	0.11	1.56	0.20	1.26	0.11

時系列表第6表 実質賃金指数

(事業所規模5人以上)

(平成17年平均=100)

年月	現金給与総額				きまって支給する給与							
	調査産業計		製造業		調査産業計		製造業					
	規模30人以上		規模30人以上		規模30人以上		規模30人以上					
	前年比	前年比	前年比	前年比	前年比	前年比	前年比	前年比				
平成16年	%	%	%	%	%	%	%	%				
	99.0	-0.7	98.6	-0.9	98.6	1.6	98.8	1.7	99.2	-0.4	98.9	-0.1
17	100.0	1.0	100.0	1.5	100.0	1.4	100.0	1.2	100.0	0.7	100.0	1.1
18	99.9	-0.1	100.7	0.7	101.0	1.0	101.0	1.0	99.6	-0.4	100.3	0.3
19	99.1	-0.8	100.3	-0.4	100.2	-0.8	100.5	-0.5	99.3	-0.3	100.7	0.4
18年8月	84.5	-1.3	81.4	-1.0	83.8	-0.2	80.6	-0.1	98.4	-1.3	99.1	-0.5
9	82.0	-0.6	80.0	-0.1	81.0	0.4	78.7	0.3	98.8	-0.8	99.5	-0.1
10	82.4	-0.6	80.8	0.1	81.3	0.1	79.3	0.6	99.6	-0.5	100.4	0.1
11	87.3	-0.2	86.9	0.1	88.8	0.8	87.6	0.5	99.9	-0.9	100.7	-0.4
12	183.0	-0.6	196.5	0.7	192.8	1.7	202.4	2.0	100.0	-0.9	100.9	-0.3
19年1月	83.8	-1.2	81.8	-0.8	81.2	-1.2	79.3	-0.5	98.6	-0.2	100.3	0.8
2	82.1	-0.8	80.9	-0.2	80.9	-0.6	78.9	-0.3	99.6	-0.4	100.9	0.4
3	85.2	-0.1	84.4	0.8	82.7	-0.4	80.9	-0.1	99.8	-0.7	101.1	-0.1
4	84.2	-0.2	83.1	0.6	82.9	-0.4	81.0	-0.5	100.6	-0.5	102.0	0.3
5	82.6	-0.2	81.5	0.5	80.7	-0.5	79.3	0.3	98.8	0.0	100.1	0.7
6	140.1	-0.7	152.6	0.3	135.5	0.9	144.1	1.8	99.7	-0.2	100.9	0.5
7	116.7	-1.6	117.3	-2.1	134.7	-2.7	136.1	-3.4	99.7	0.1	101.0	0.7
8	85.2	0.8	82.4	1.2	83.9	0.1	80.8	0.2	98.6	0.2	99.9	0.8
9	81.6	-0.5	80.4	0.5	80.8	-0.2	79.0	0.4	98.7	-0.1	100.1	0.6
10	82.2	-0.2	81.0	0.2	81.3	0.0	79.5	0.3	99.1	-0.5	100.5	0.1
11	86.9	-0.5	87.0	0.1	87.6	-1.4	86.7	-1.0	99.5	-0.4	100.9	0.2
12	178.2	-2.6	190.2	-3.2	189.8	-1.6	199.7	-1.3	99.3	-0.7	100.7	-0.2
20年1月	83.8	0.0	82.4	0.7	81.7	0.6	80.1	1.0	98.2	-0.4	99.9	-0.4

時系列表第7表 季節調整済指数

(事業所規模5人以上)

(平成17年平均=100)

月	総実労働時間				所定外労働時間				常用雇用			
	規模30人以上		規模30人以上		規模30人以上		規模30人以上		規模30人以上		規模30人以上	
	前月比	前月比	前月比	前月比	前月比	前月比	前月比	前月比	前月比	前月比	前月比	前月比
	%		%		%		%		%		%	
調査産業計												
18年8月	100.3	0.5	100.8	0.9	103.3	0.1	103.8	0.0	101.3	0.2	100.8	0.0
9	100.8	0.5	100.6	-0.2	103.0	-0.3	104.0	0.2	101.4	0.1	101.1	0.3
10	100.9	0.1	101.0	0.4	103.1	0.1	103.6	-0.4	101.6	0.2	101.0	-0.1
11	100.1	-0.8	100.6	-0.4	103.4	0.3	104.4	0.8	101.5	-0.1	101.0	0.0
12	100.7	0.6	101.2	0.6	103.3	-0.1	103.9	-0.5	101.7	0.2	101.1	0.1
19年1月	100.4	-0.3	100.8	-0.4	103.2	-0.1	104.2	0.3	101.9	0.2	101.2	0.1
2	99.9	-0.5	100.5	-0.3	103.2	0.0	104.8	0.6	102.0	0.1	101.3	0.1
3	99.5	-0.4	100.1	-0.4	103.2	0.0	104.7	-0.1	102.1	0.1	101.3	0.0
4	99.2	-0.3	99.9	-0.2	103.3	0.1	106.0	1.2	102.3	0.2	101.7	0.4
5	101.2	2.0	102.2	2.3	103.7	0.4	105.1	-0.8	102.6	0.3	101.9	0.2
6	99.8	-1.4	100.5	-1.7	103.1	-0.6	105.2	0.1	102.8	0.2	102.1	0.2
7	100.0	0.2	100.9	0.4	103.1	0.0	104.8	-0.4	102.8	0.0	102.3	0.2
8	99.7	-0.3	100.7	-0.2	103.4	0.3	105.0	0.2	102.9	0.1	102.3	0.0
9	98.2	-1.5	98.7	-2.0	104.0	0.6	106.7	1.6	103.1	0.2	102.5	0.2
10	100.4	2.2	101.5	2.8	104.0	0.0	106.3	-0.4	103.3	0.2	102.6	0.1
11	101.5	1.1	102.8	1.3	103.2	-0.8	105.4	-0.8	103.7	0.4	103.0	0.4
12	98.9	-2.6	99.8	-2.9	103.2	0.0	104.8	-0.6	103.7	0.0	103.0	0.0
20年1月	98.2	-0.7	99.2	-0.6	101.2	-1.9	103.4	-1.3	103.8	0.1	103.1	0.1
製造業												
18年8月	100.6	0.2	100.6	0.3	105.2	0.1	103.3	-0.9	101.3	0.1	101.2	0.1
9	101.3	0.7	100.8	0.2	105.5	0.3	103.2	-0.1	101.3	0.0	101.2	0.0
10	101.0	-0.3	100.7	-0.1	105.1	-0.4	102.7	-0.5	101.2	-0.1	101.1	-0.1
11	100.8	-0.2	100.7	0.0	105.4	0.3	103.5	0.8	101.1	-0.1	101.0	-0.1
12	101.0	0.2	100.7	0.0	105.3	-0.1	103.5	0.0	101.3	0.2	101.3	0.3
19年1月	100.7	-0.3	100.5	-0.2	104.2	-1.0	103.6	0.1	101.4	0.1	101.3	0.0
2	100.2	-0.5	100.2	-0.3	104.8	0.6	104.9	1.3	101.4	0.0	100.9	-0.4
3	100.1	-0.1	99.9	-0.3	104.2	-0.6	103.3	-1.5	101.5	0.1	101.1	0.2
4	99.4	-0.7	98.6	-1.3	104.6	0.4	103.4	0.1	102.0	0.5	101.9	0.8
5	101.4	2.0	102.0	3.4	103.7	-0.9	102.5	-0.9	102.1	0.1	101.8	-0.1
6	100.7	-0.7	100.5	-1.5	104.2	0.5	103.4	0.9	101.9	-0.2	101.9	0.1
7	100.0	-0.7	99.8	-0.7	103.9	-0.3	103.6	0.2	102.1	0.2	101.8	-0.1
8	100.1	0.1	100.9	1.1	103.3	-0.6	103.9	0.3	102.0	-0.1	101.9	0.1
9	99.4	-0.7	99.2	-1.7	103.8	0.5	104.4	0.5	102.0	0.0	102.1	0.2
10	100.6	1.2	101.1	1.9	104.5	0.7	105.5	1.1	102.3	0.3	102.3	0.2
11	102.6	2.0	103.1	2.0	105.4	0.9	106.8	1.2	102.4	0.1	102.5	0.2
12	99.6	-2.9	99.4	-3.6	104.8	-0.6	104.6	-2.1	102.4	0.0	102.4	-0.1
20年1月	98.1	-1.5	98.8	-0.6	101.4	-3.2	102.9	-1.6	102.4	0.0	102.5	0.1

注：季節調整の方法は、センサス局法(X-12-ARIMAのなかのX-11デフォルト)による。

利用上の注意

1 常用労働者とは、

- ① 期間を定めずに、又は1カ月を超える期間を定めて雇われている者
- ② 日々又は1カ月以内の期間を定めて雇われている者のうち、調査期間の前2カ月にそれぞれ18日以上雇われている者

2 パートタイム労働者とは、常用労働者のうち、

- ① 1日の所定労働時間が一般の労働者より短い者
- ② 1日の所定労働時間が一般の労働者と同じで1週の所定労働日数が一般の労働者より短い者のいずれかに該当する者のことをいう。また、一般労働者とは、常用労働者のうち、パートタイム労働者でない者のことをいう。

お問合せは、下記をお願いします。

厚生労働省大臣官房統計情報部 雇用統計課 企画調整係
 (〒100-8916)
 東京都千代田区霞が関1-2-2中央合同庁舎第5号館22階
 電話 03-5253-1111 内線7609,7610

毎月勤労統計調査の結果の公表時刻は速報、確報共、原則10時30分です

今後の公表予定				
	速報	備考	確報	備考
1月分	***		3月17日	
2月分	3月31日	年末賞与	4月17日	
3月分	5月1日		5月16日	年度平均
4月分	6月2日		6月17日	