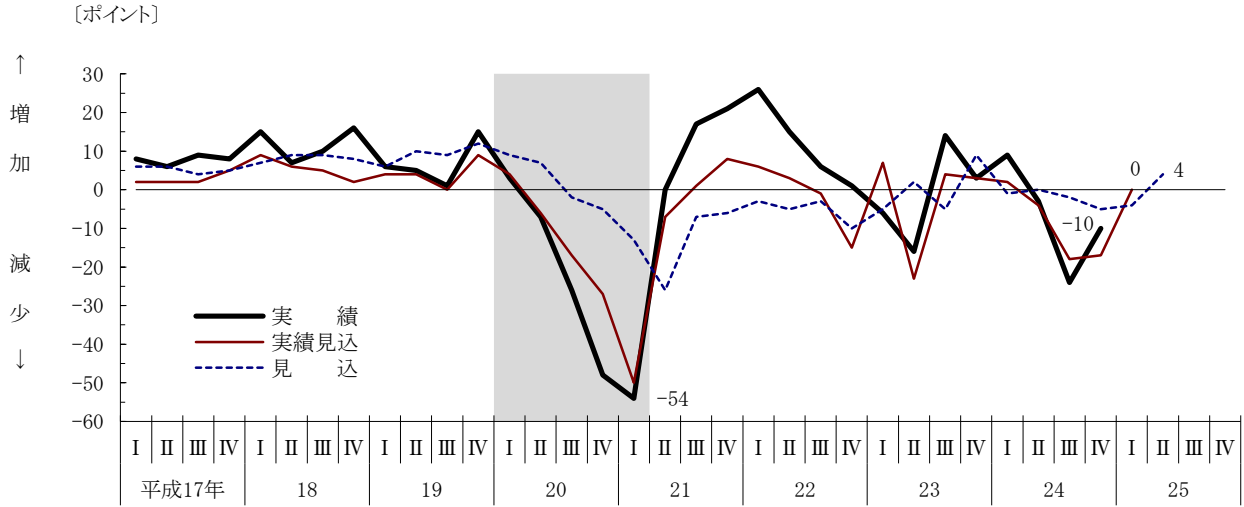


V 統計図表

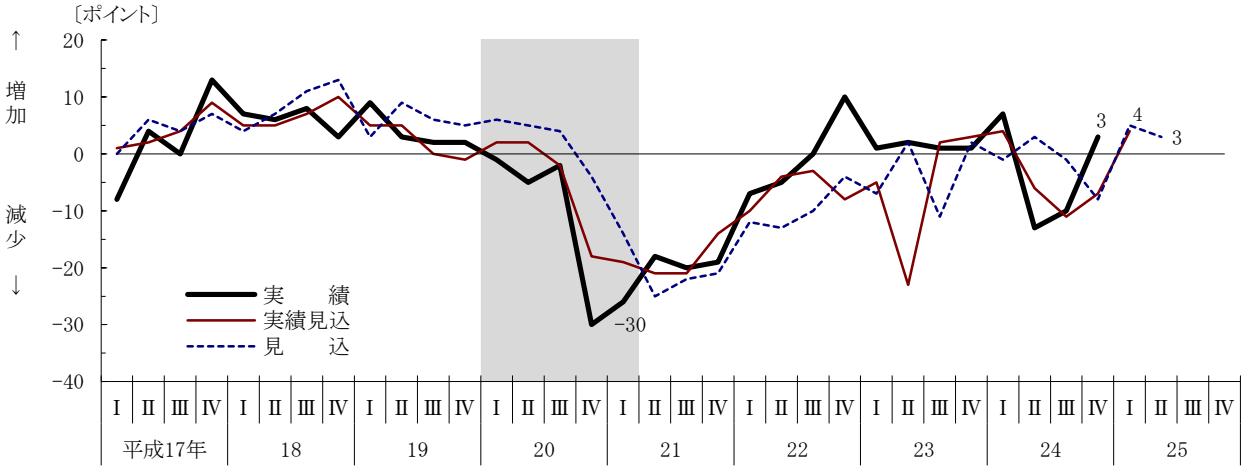
機密性2

第1図 生産・売上額等判断D. I. (季節調整値)の推移

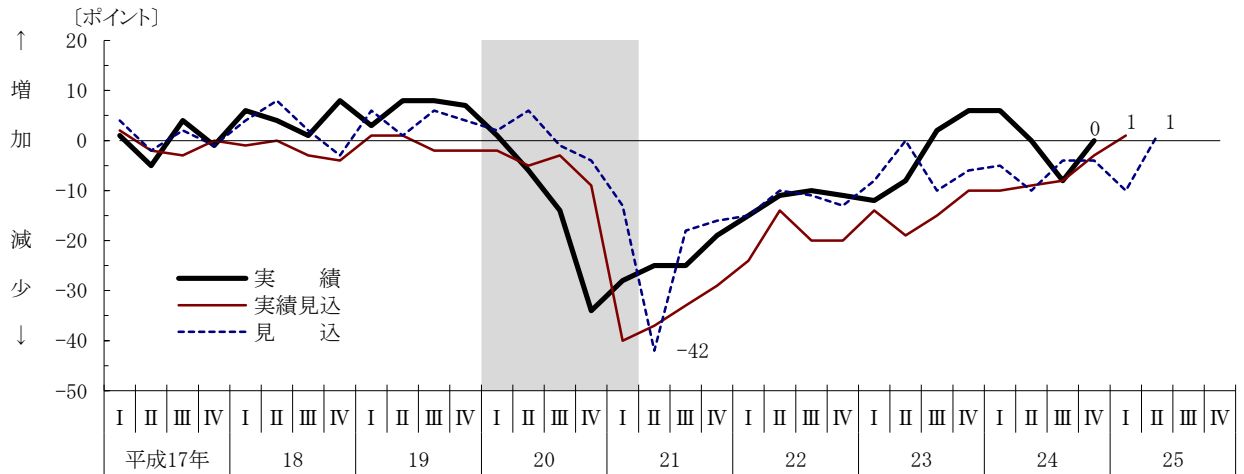
製造業



卸売業, 小売業



サービス業



注:1) 無回答を除いた集計による。

2) ローマ数字は四半期 (I:1~3月、II:4~6月、III:7~9月、IV:10~12月)を示す(以下同じ)。

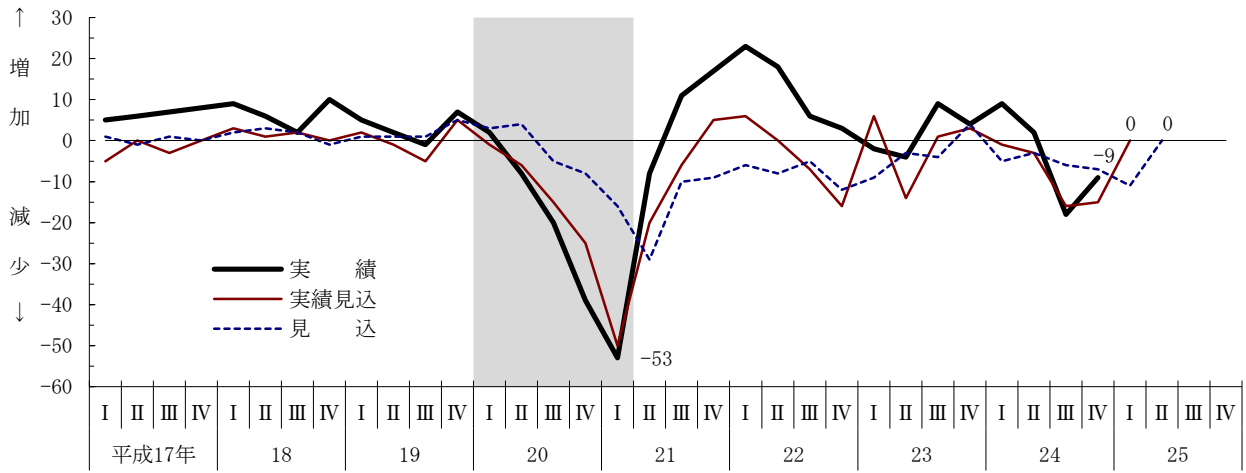
3) 網掛け部分は内閣府の景気基準日付による景気後退期(平成20年2月~平成21年3月)を示す(以下同じ)。

第2図 所定外労働時間判断D. I. (季節調整値)の推移

機密性2

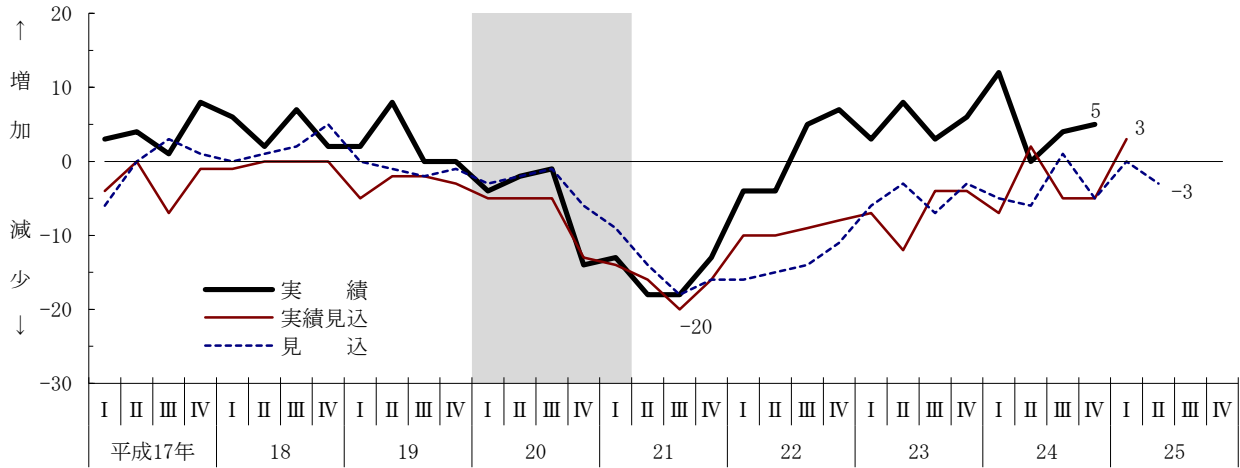
製造業

[ポイント]



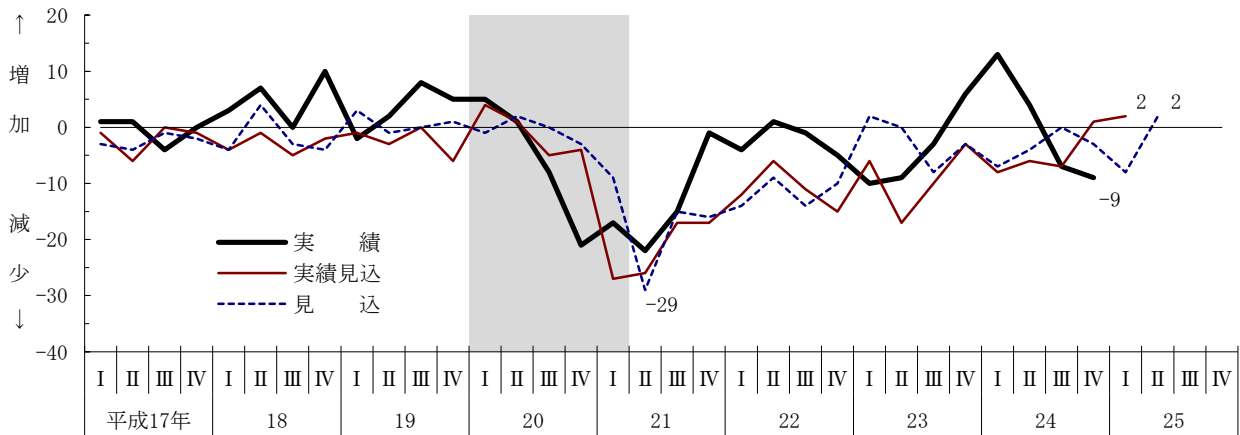
卸売業、小売業

[ポイント]



サービス業

[ポイント]

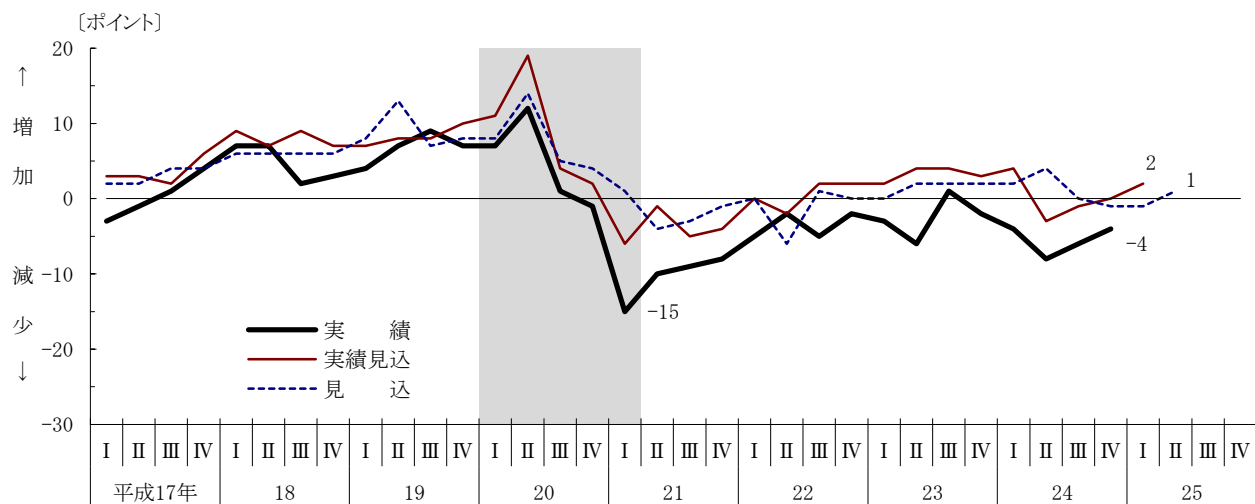


注: 無回答を除いた集計による。

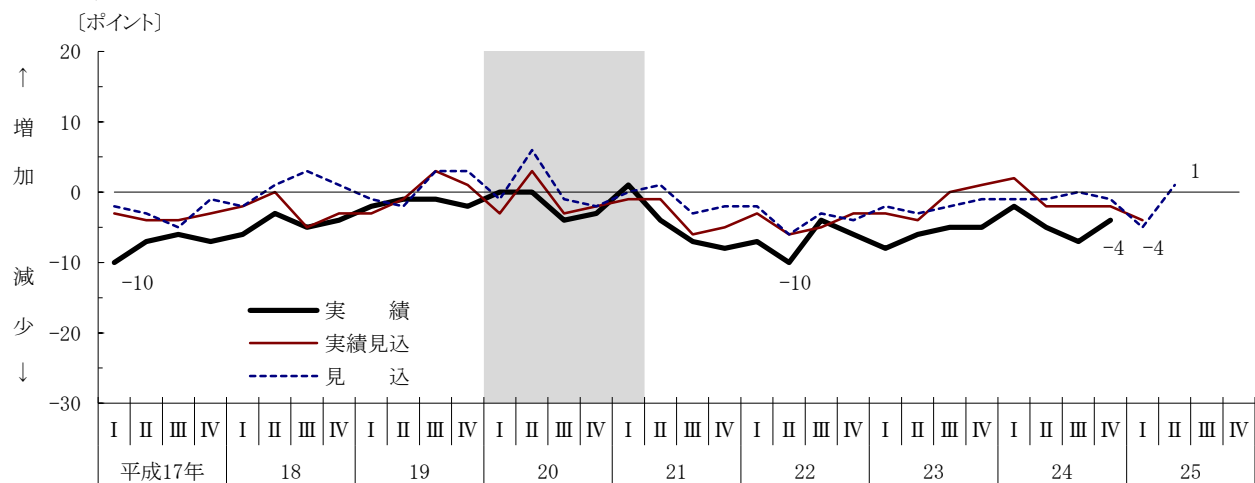
第3図 正社員等雇用判断D. I. (季節調整値)の推移

機密性2

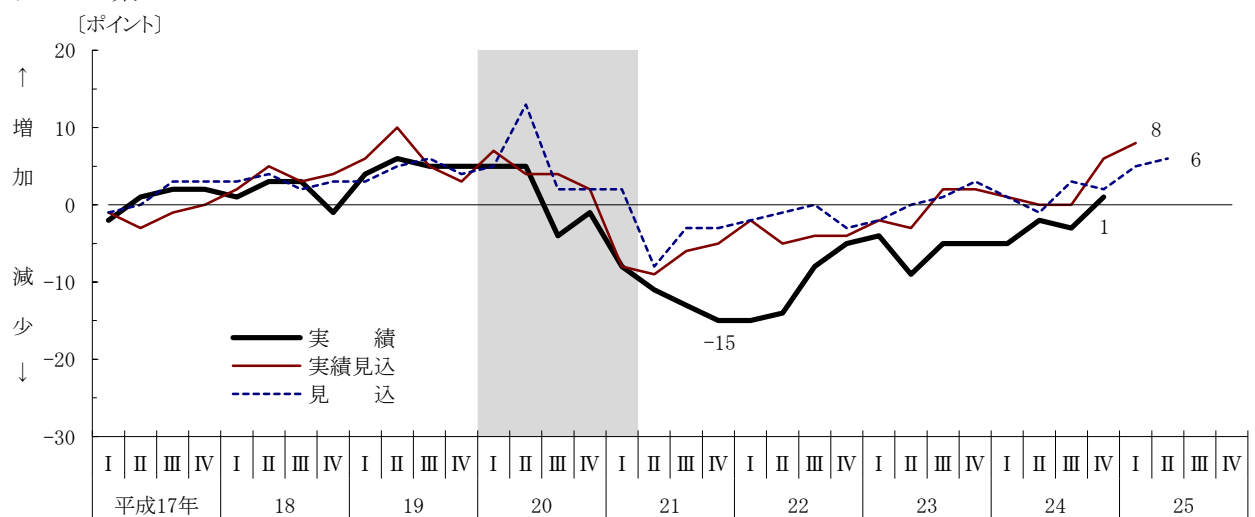
製造業



卸売業, 小売業



サービス業



注:1)「正社員等」については、平成19年11月調査以前は「常用」として調査していた。そのため、実績は平成19年Ⅲ期、実績見込は平成19年Ⅳ期、見込は平成20年Ⅰ期以前との数値とは、厳密には接続しない。

*「常用」・・・雇用期間を定めずに雇用されている者をいい、パートタイムは除く。

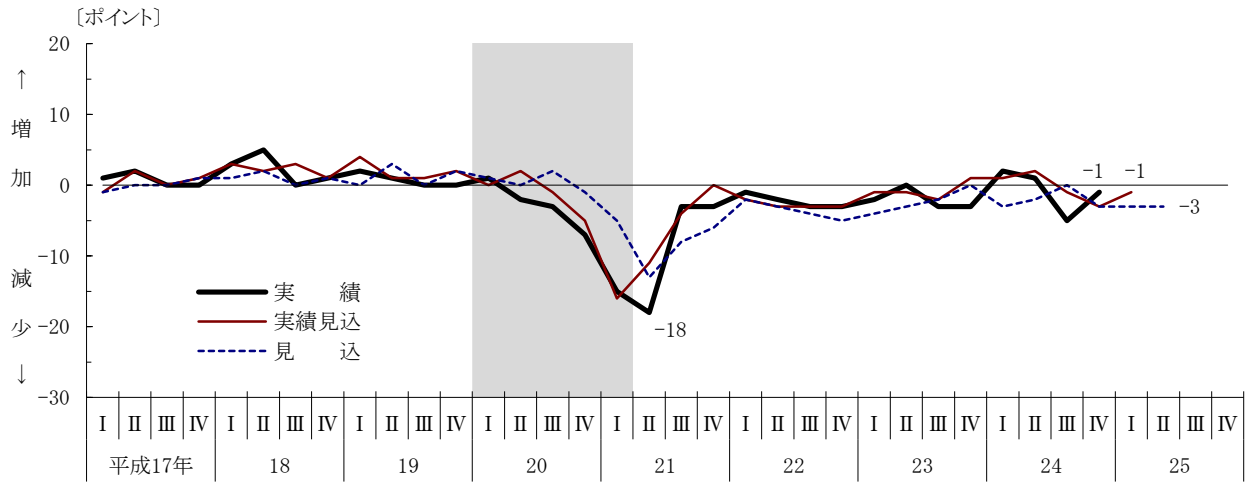
*「正社員等」・・・雇用期間を定めずに雇用されている者または1年以上の期間の雇用契約を結んで雇用されている者をいい、パートタイムは除く。

2)無回答を除いた集計による。

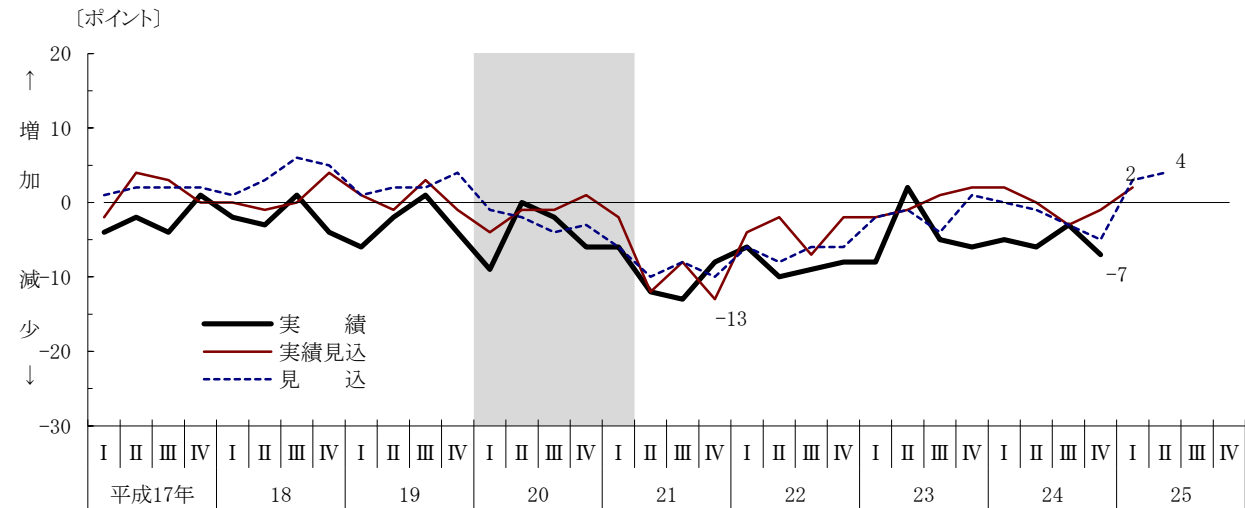
第4図 パートタイム雇用判断D. I. (季節調整値)の推移

機密性2

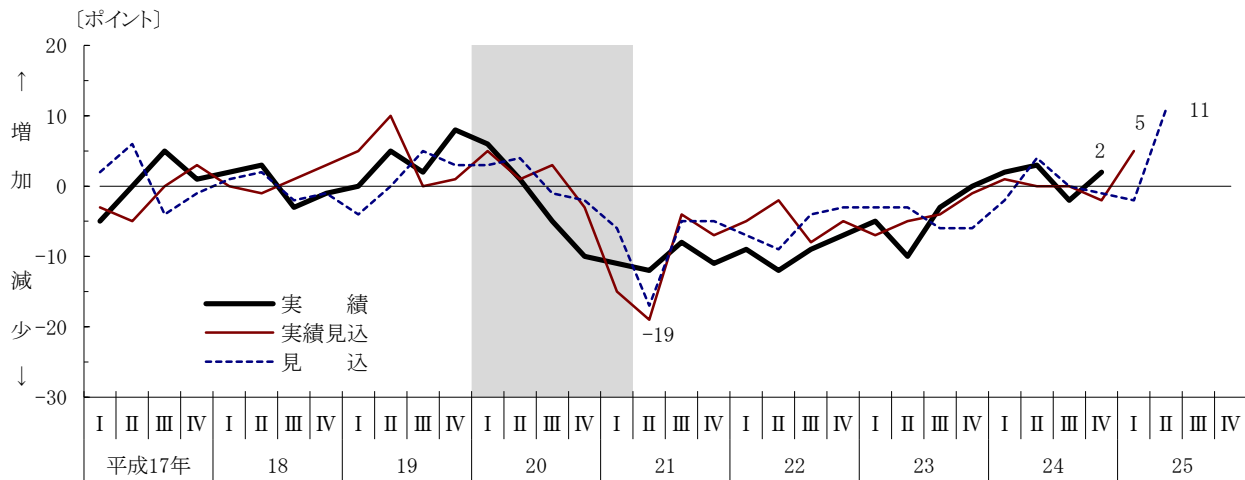
製造業



卸売業、小売業



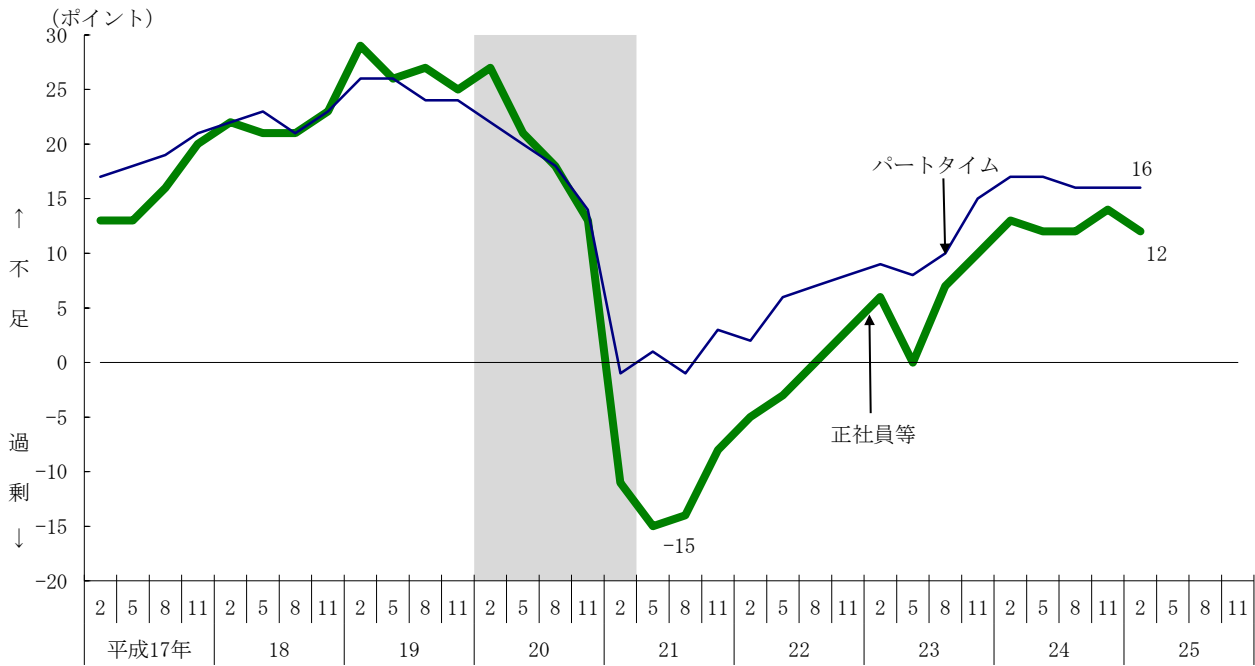
サービス業



注: 無回答を除いた集計による。

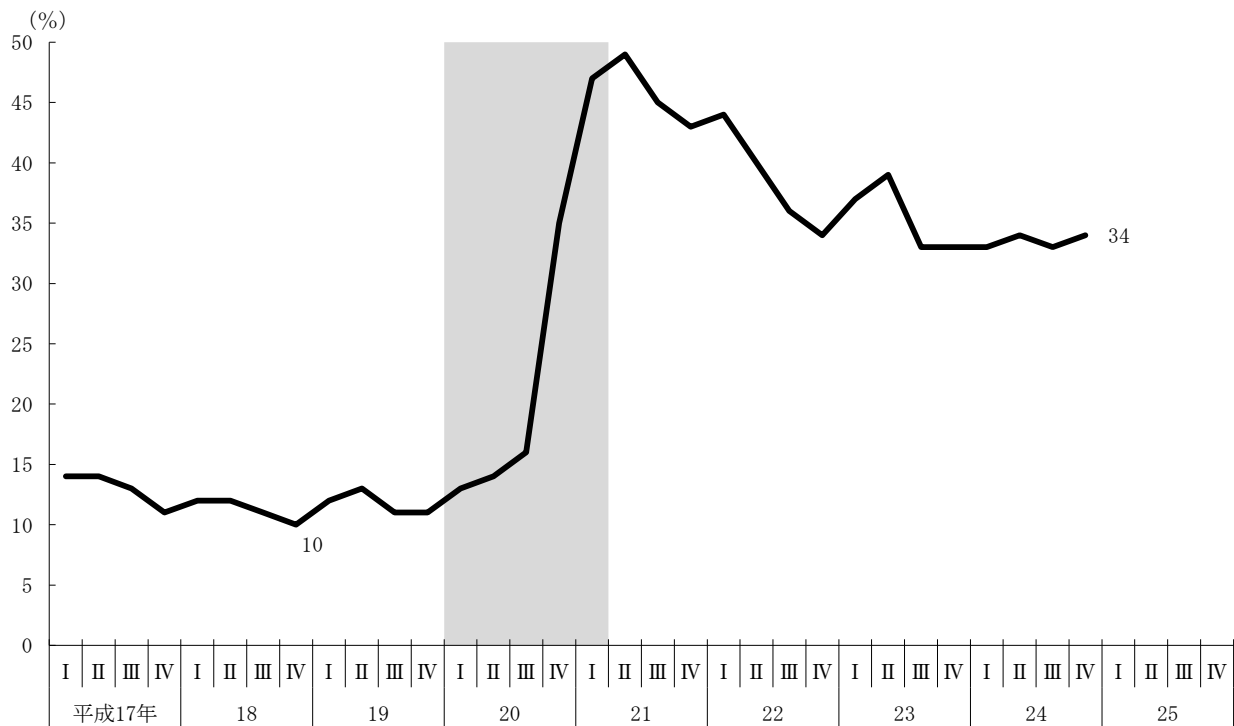
第5図 雇用形態別労働者過不足判断D. I. の推移(調査産業計)

機密性2



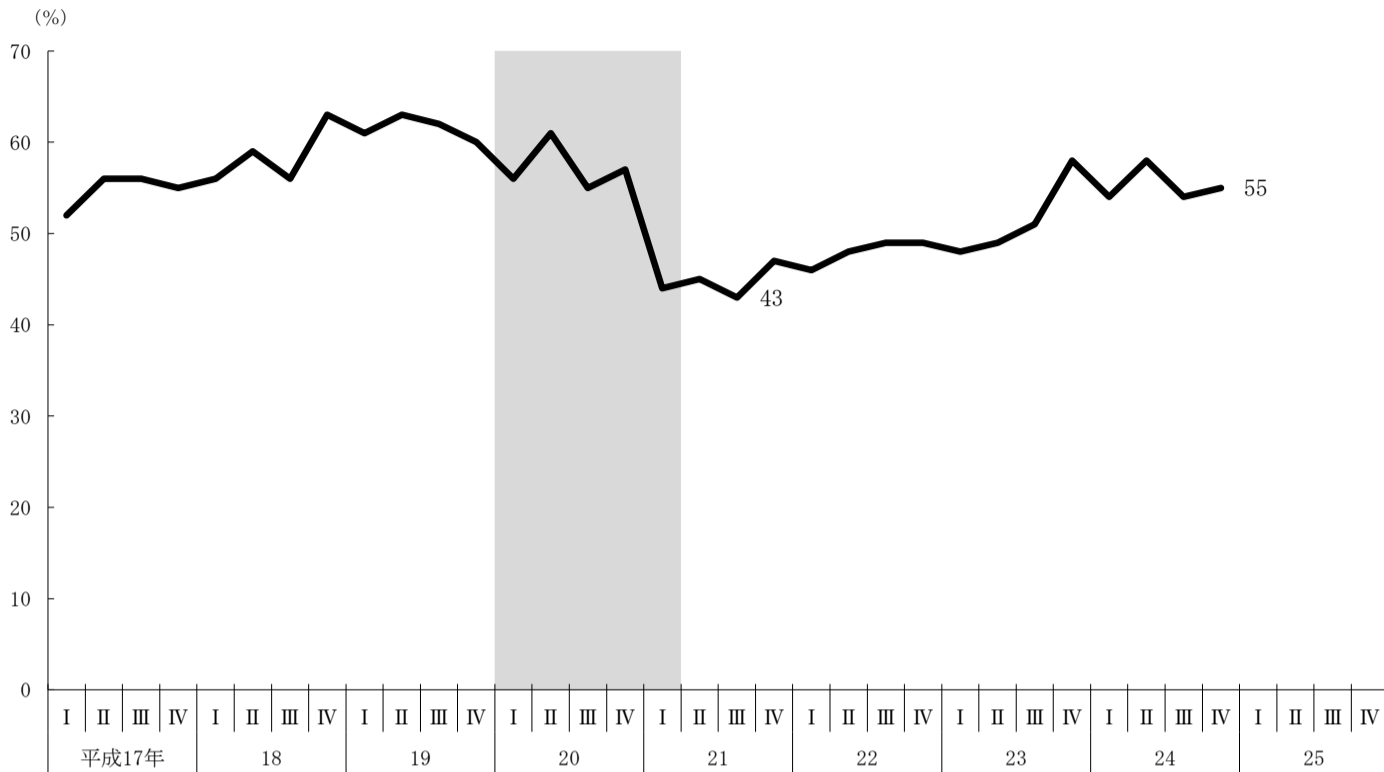
注:1)「正社員等」については、平成19年11月調査以前は「常用」として調査していたため、その時点以前の数値とは厳密には接続しない。
 *「常用」・・・雇用期間を定めずに雇用されている者をいい、パートタイムは除く。
 *「正社員等」・・・雇用期間を定めずに雇用されている者または1年以上の期間の雇用契約を結んで雇用されている者をいい、パートタイムは除く。
 2)平成20年11月調査以前の数値は「医療、福祉」を含まないため、平成21年2月調査以降の数値とは厳密には接続しない。
 3)無回答を除いた集計による。

第6図 雇用調整実施事業所割合の推移(調査産業計・実績)



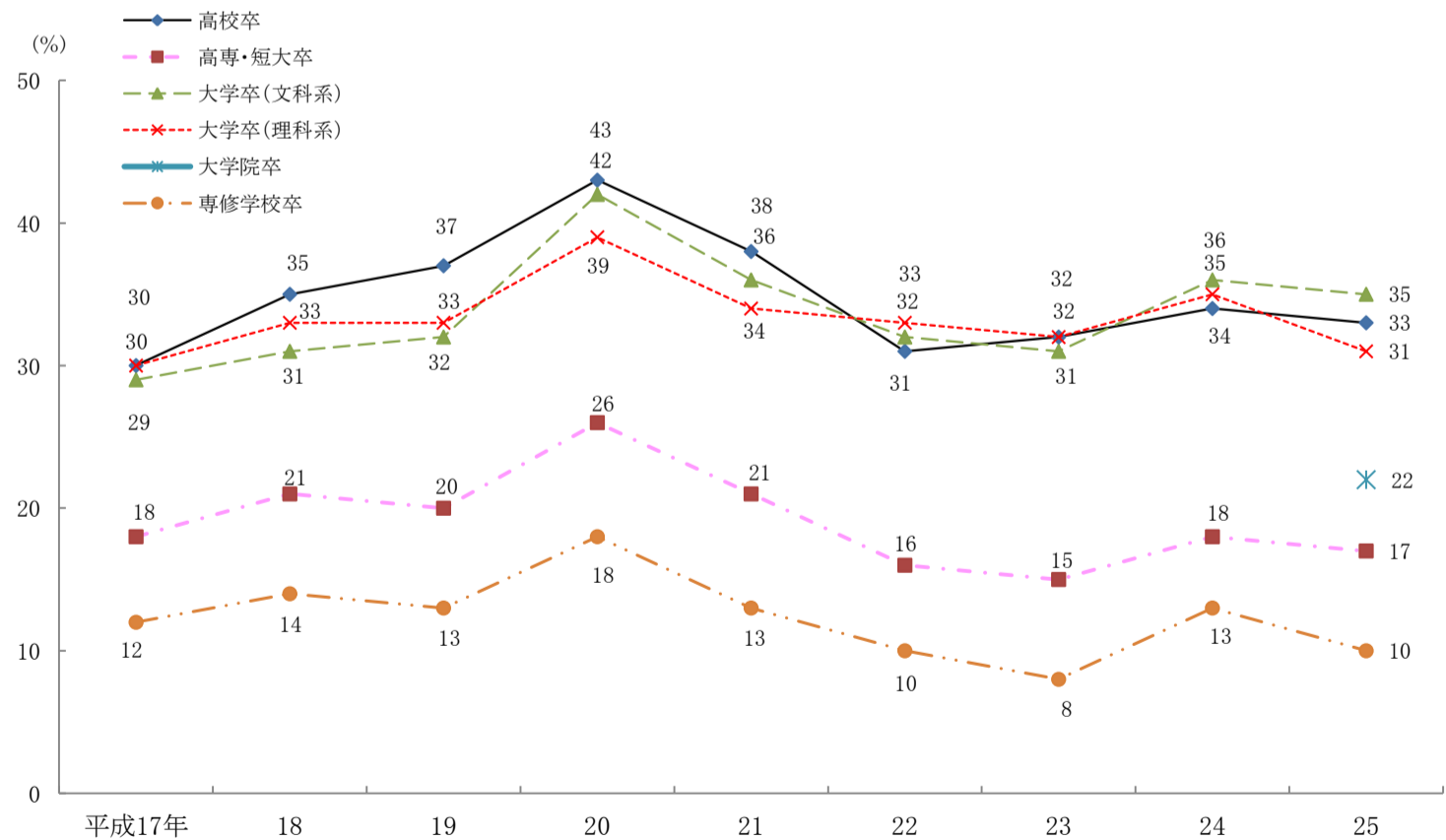
注:1)平成20年IV期調査以前の数値は「医療、福祉」を含まないため、平成21年I期調査以降の数値とは厳密には接続しない。
 2)無回答を「実施していないまたは予定がない」とみなした集計による。
 3)平成25年2月調査から「新規学卒者の採用の抑制・停止」を追加したため、平成24年III期との比較は注意を要する。

第7図 中途採用の実施事業所割合の推移(調査産業計・実績)



注:1) 平成20年IV期調査以前の数値は「医療、福祉」を含まないため、平成21年I期調査以降の数値とは厳密には接続しない。
 2) 無回答を除いた集計による。

第8図 新規学卒者採用内定ありの事業所割合の推移(調査産業計)



注:1) 平成20年11月調査以前の数値は「医療、福祉」を含まないため、平成21年2月調査以降の数値とは厳密には接続しない。
 2) 平成24年2月調査以前の大学卒は、大学院卒を含んでいたが、平成25年2月調査から大学院卒を分離し、調査・集計した。このため、平成24年2月調査以前の数値との比較は注意を要する。